

FOMENT DE CIUTAT, SA

PLEC DE CONDICIONS PARTICULARS

CONTRACTACIÓ NO HARMONITZADA

**SERVEIS RELATIUS AL TRACTAMENT CONTRA TÈRMITS SUBTERRANIS EXISTENTS ALS ELEMENTS DE FUSTA DE L'EDIFICI
MUNICIPAL ROBADOR 33, AL DISTRICTE DE CIUTAT VELLA**

Documentació tècnica de suport

MD 2 Descripció del projecte

2.1 Descripció general de l'edifici existent.

L'edifici objecte del present projecte és un antic edifici plurifamiliar d'habitatges situat al carrer Robador, 33 del barri de Ciutat Vella de Barcelona. Segons el catastro l'edifici té una superfície construïda de 1.793 m² en una parcel·la rectangular de 12,35m de front i 27,25m de fondària mitjana amb una superfície de 315 m², construït l'any 1.900. S'han trobat plànols a l'Arxiu Administratiu de la zona d'una antiga remunta.

L'edifici és una edificació plurifamiliar, suma de dos edificis simètrics amb un pati central, amb dues escales que es comuniquen en planta entresol i amb un únic accés des del carrer Robador.

En planta baixa hi ha l'accés i dos locals comercials. Segueixen la planta entresol i sis plantes pis. El local de la dreta té una planta baixa i un entresol comunicat i els dos altres entresols tenen dos habitatges als que s'accedeix a través de l'escala que ve del carrer. De les plantes primera a cinquena hi ha 4 habitatges per planta i a la planta sisena sis.

L'estructura és l'habitual dels edificis d'aquesta època de parets de càrrega d'obra ceràmica de 15cm i unes façanes (principal i posterior) de 30cm. Les crugies portants són les façanes, la caixa d'escala i la separació d'habitatges. Els envans són també ceràmics de 5cm i també són portants. L'estructura horitzontal és de biguetes de fusta i revoltos ceràmics. Les dues escales són de dues tramades de volta ceràmica de dos fulls amb barana de forja de barrots i paviment ceràmic i remat de fusta.

Hi ha una part de terrat de la planta sisena transitable acabat amb rajola tradicional tipus "Piera". La resta de coberta de cubrició dels habitatges de planta sisena és d'uralita. La façana principal és de maó massís d'uns 30cm de gruix acabada amb morter de calç i restaurada recentment. Els habitatges ventilen a través d'una finestra i un balcó emmarcats amb pedra natural. Les fusteries originals són de fusta i l'enfosquiment es fa amb una persiana arrotllable. Les façanes posteriors funcionaven originalment com a galeries i cada veí ha fet actuacions diferents de tancament d'aquest espai.

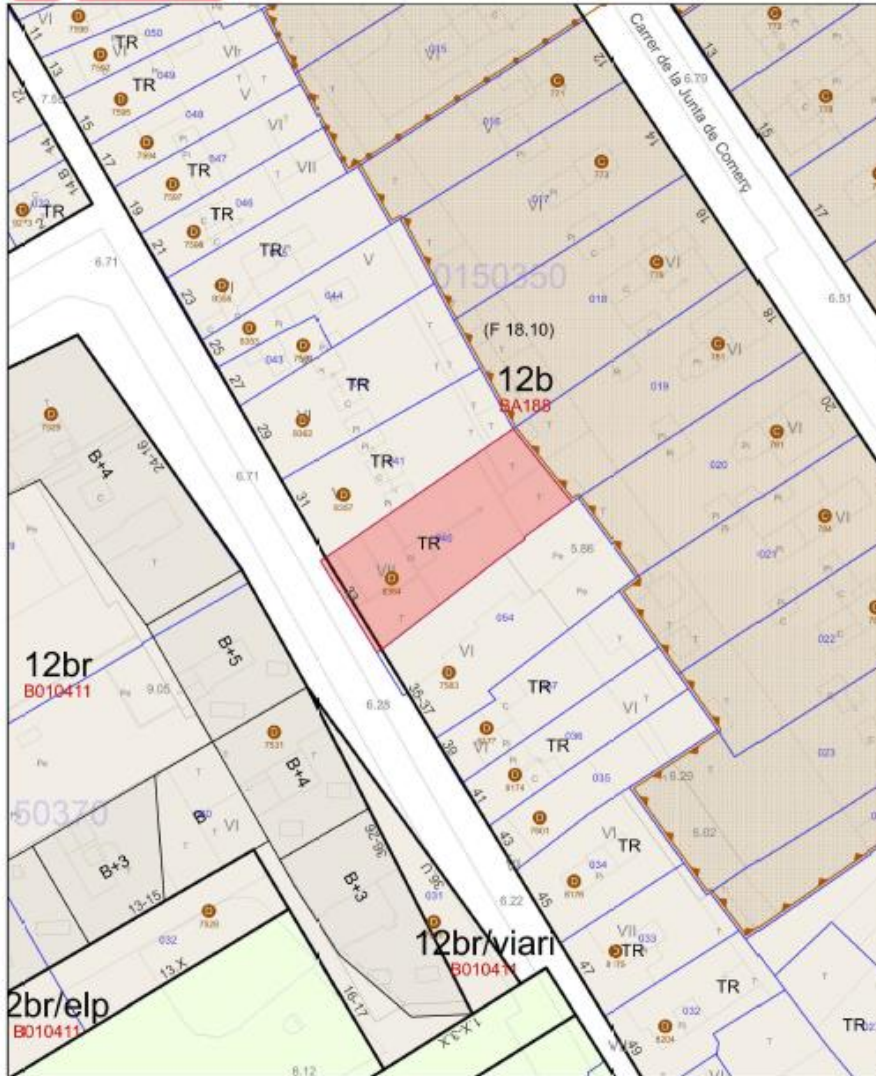
El pati és descobert i hi ventilen les cuines de les dues escales a més dels accessos i les pròpies escales. S'hi troben totes les instal·lacions comunes d'aigua, gas, antena i sanejament.

[...]

**FOMENT
DE CIUTAT**



Ajuntament
de Barcelona



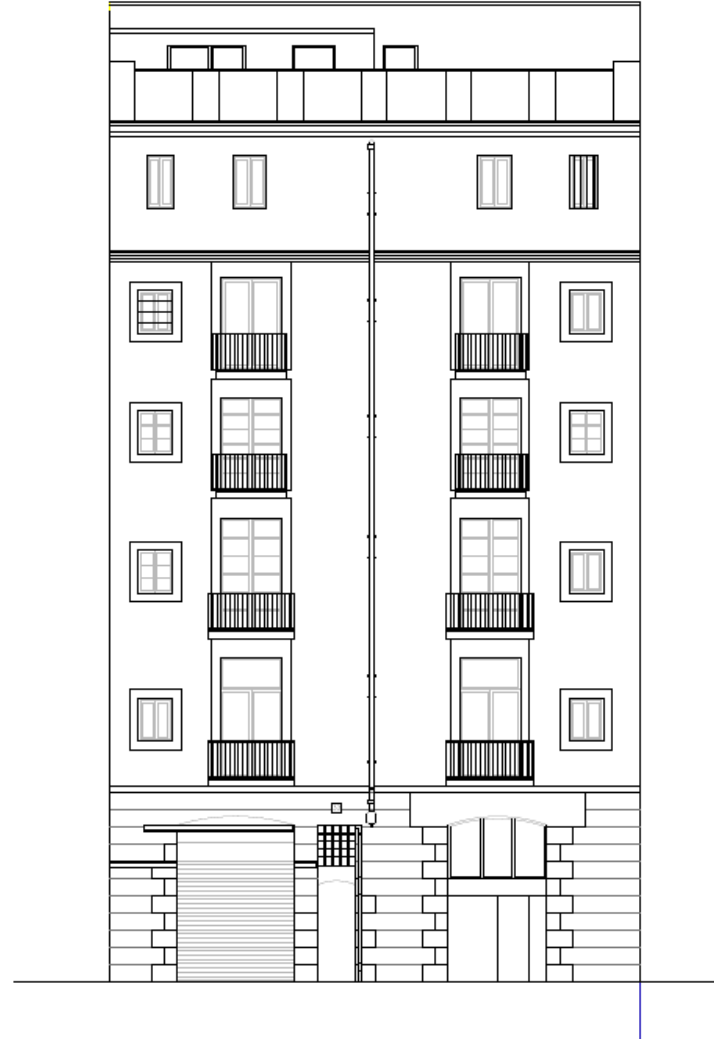
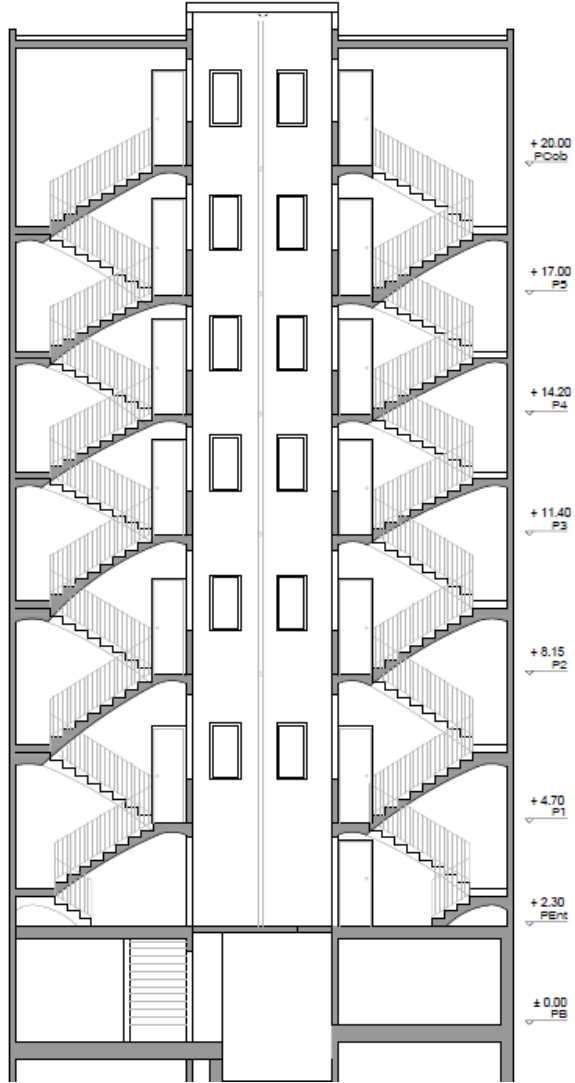
Parcel·la amb Referència Cadastral **0714740DF3801D**
C d'en Robador, 33

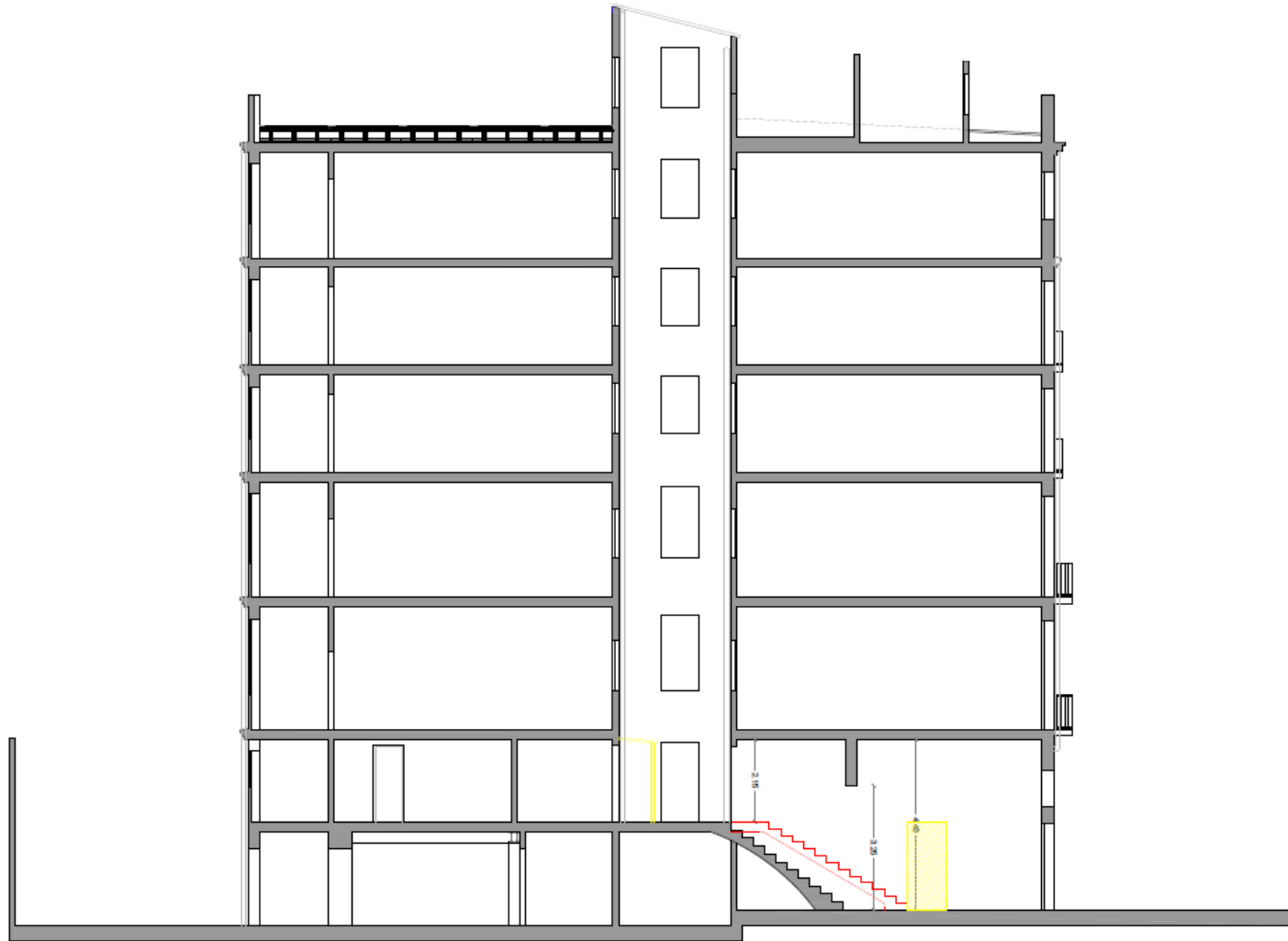
Escala: **1:500**
Data: **22/01/2021**



Parcel·la amb Referència Cadastral **0714740DF3801D**
C d'en Robador, 33

Escala: **1:1.000**
Data: **22/01/2021**





SECCIÓ LONGITUDINAL RESULTANT

**FOMENT
DE CIUTAT**



Ajuntament
de Barcelona