

FOMENT DE CIUTAT, SA

DOCUMENTACIÓ TÈCNICA DE REFERÈNCIA

CONTRACTACIÓ NO HARMONITZADA

**OBRES RELATIVES A LA REDISTRIBUCIÓ DE LES OFICINES MUNICIPALS
SITUADES AL CARRER PUJADES 350 PER A LA INSTAL·LACIÓ DE L'OFICINA
MUNICIPAL DE REHABILITACIÓ NEXT GENERATION, FINANÇATS AMB FONTS
DEL PLA DE RECUPERACIÓ, TRANSFORMACIÓ I RESILIÈNCIA DE
CONFORMITAT AMB L'ESTABLERT AL REIAL DECRET LLEI 36/2020, DE 30 DE
DESEMBRE**

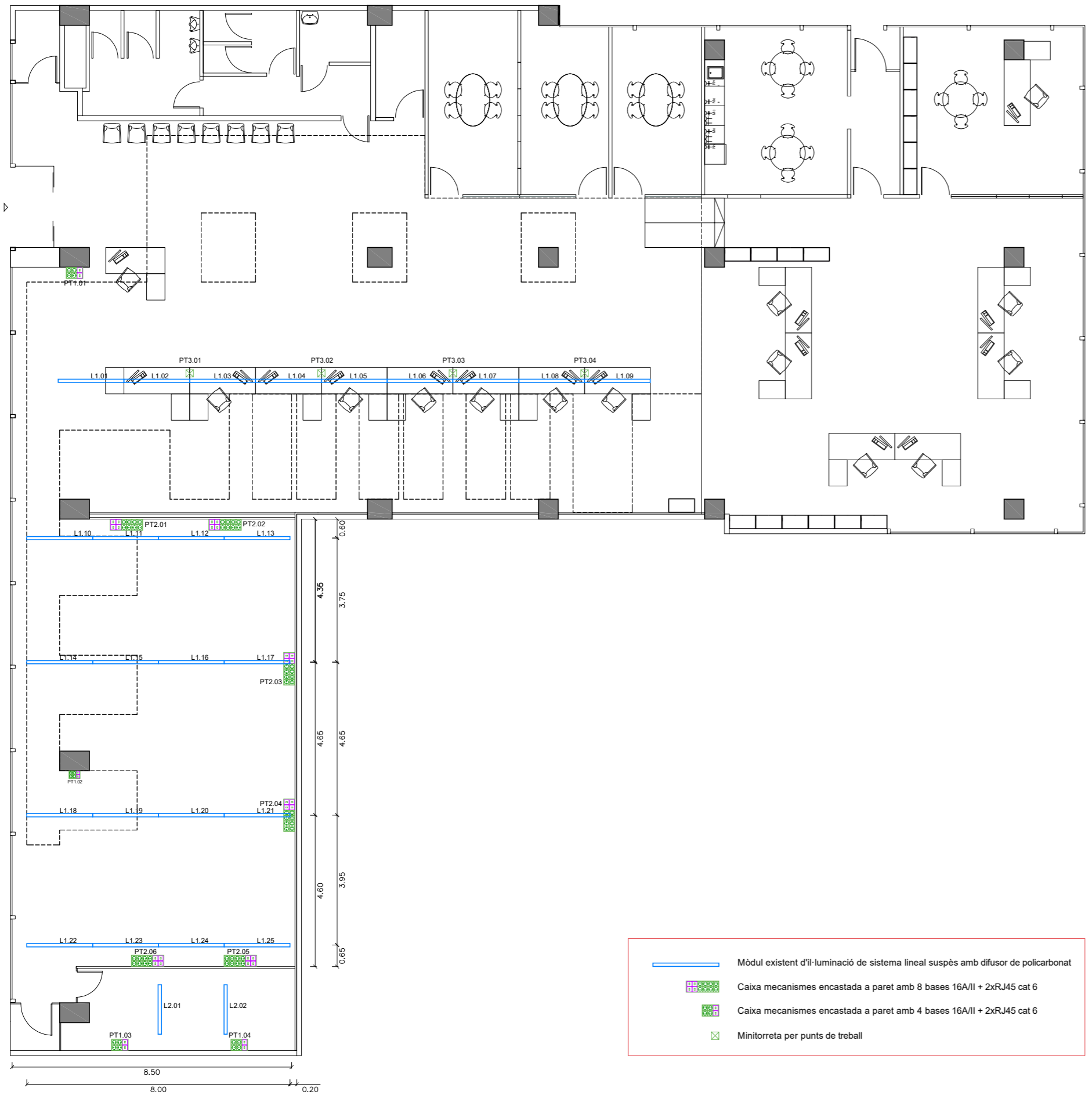
EXP. F220000425





Aspectes més rellevants a tenir en consideració:

- Termini d'execució.
- Reduir, minimitzar i/o eliminar les immissions a l'Oficina d'Habitatge de Barcelona a Sant Martí.

Condicions especials d'execució:

- Els treballs que generen més molèsties (col·locació d'envans, rasses...) es realitzarà fora de l'hora de funcionament de l'Oficina d'Habitatge de Barcelona (dl a dv de 15 a 20h).
- Els caps de setmana (dissabtes) seran laborables.
- L'horari de treball s'haurà de limitar a l'horari d'execució permès.



-  Mòdul existent d'il·luminació de sistema lineal suspès amb difusor de policarbonat
-  Caixa mecanismes encastada a paret amb 8 bases 16A/II + 2xRJ45 cat 6
-  Caixa mecanismes encastada a paret amb 4 bases 16A/II + 2xRJ45 cat 6
-  Minitorreta per punts de treball

PROMOTOR

ARQUITECTES

PROJECTE

PLÀNOL



FOMENT DE CIUTAT

IMHAB.

SERVEIS TÈCNICS
Foment de Ciutat

REDISTRIBUCIO D' OFICINES PER L'IMHAB I REHAB
Pujades 350
Barcelona

ESTAT ACTUAL
A3 E 1:150

01
MAIG 2022



PROMOTOR

ARQUITECTES

PROJECTE

PLÀNOL



FOMENT DE CIUTAT

IMHAB.

SERVEIS TÈCNICS
Foment de Ciutat

REDISTRIBUCIO D' OFICINES PER L'IMHAB I REHAB
Pujades 350
Barcelona

ENDERROC
A3 E 1:150

02
MAIG 2022



- L1.00 Nou Mòdul d'il·luminació lineal
- L1.00 Mòdul d'il·luminació lineal a desplaçar
- PT2.00 Caixa mecanismes encastada a paret a desplaçar
- PT3.00 Minitorreta punts de treball a desplaçar
- PT3.00 Nova Minitorreta Punts de Treball
- PT4.00 Nou Punt de Treball empotrable terra
- ▲ Endolls 16A/II a paret

PROMOTOR

ARQUITECTES:

PROJECTE

PLÀNOL



FOMENT DE CIUTAT

IMHAB.




SERVEIS TÈCNICS
Foment de Ciutat

REDISTRIBUCIO D' OFICINES PER L'IMHAB I REHAB
Pujades 350
Barcelona

INSTAL·LACIONS
Electricitat/xarxa
A3 E 1:150

03
MAIG 2022



-  Instal·lació xarxa aigua
-  Instal·lació xarxa sanejament
-  Registre cel ras existent
-  Nou registre cel ras

PROMOTOR

ARQUITECTES:

PROJECTE

PLÀNOL



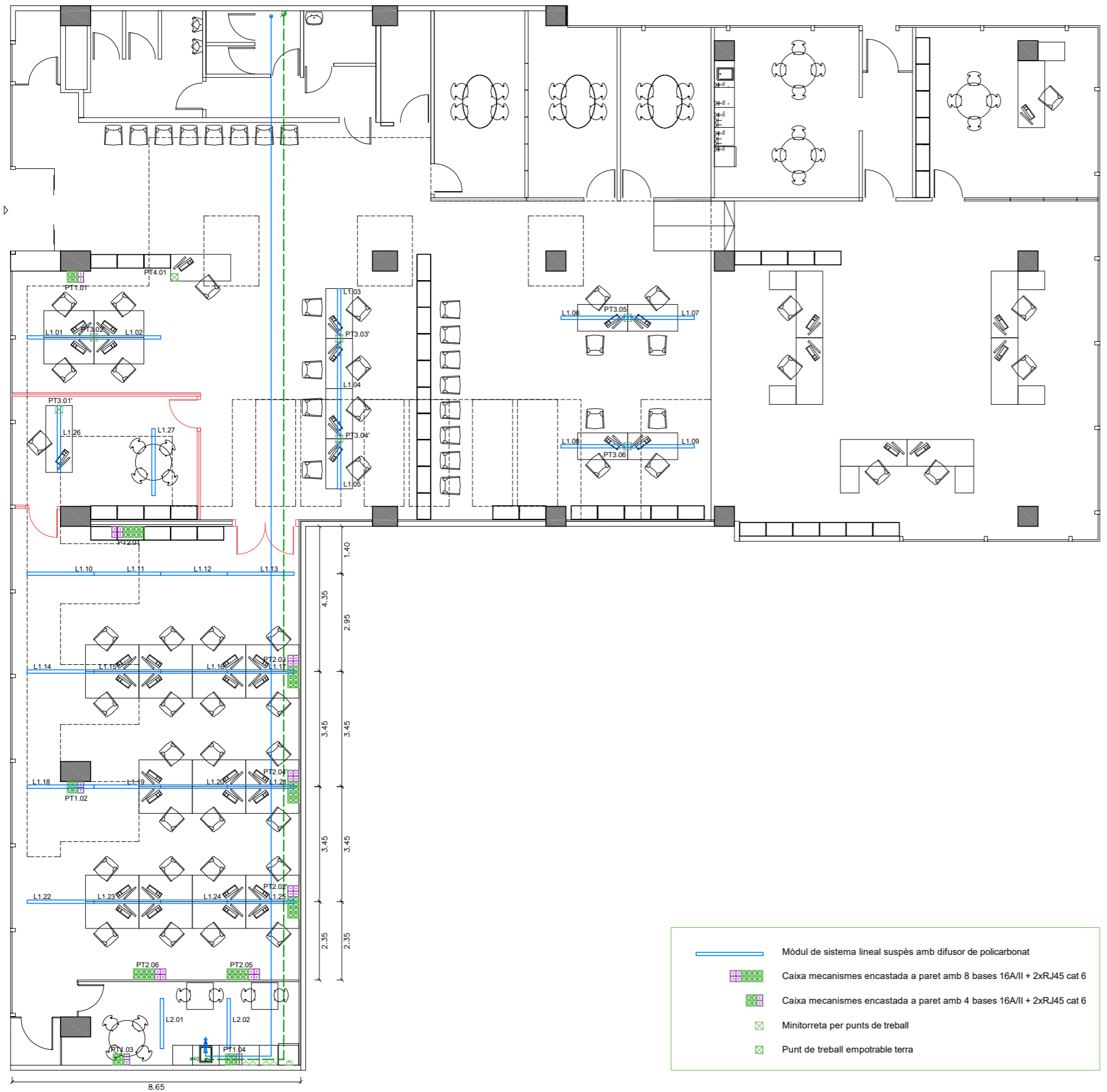
FOMENT DE CIUTAT

IMHAB.

SERVEIS TÈCNICS
Foment de Ciutat

REDISTRIBUCIO D' OFICINES PER L'IMHAB I REHAB
Pujades 350
Barcelona

INSTAL·LACIONS
Aigua / sanejament
A3 E 1:150



PROMOTOR

ARQUITECTES:

PROJECTE

PLÀNOL



FOMENT DE CIUTAT

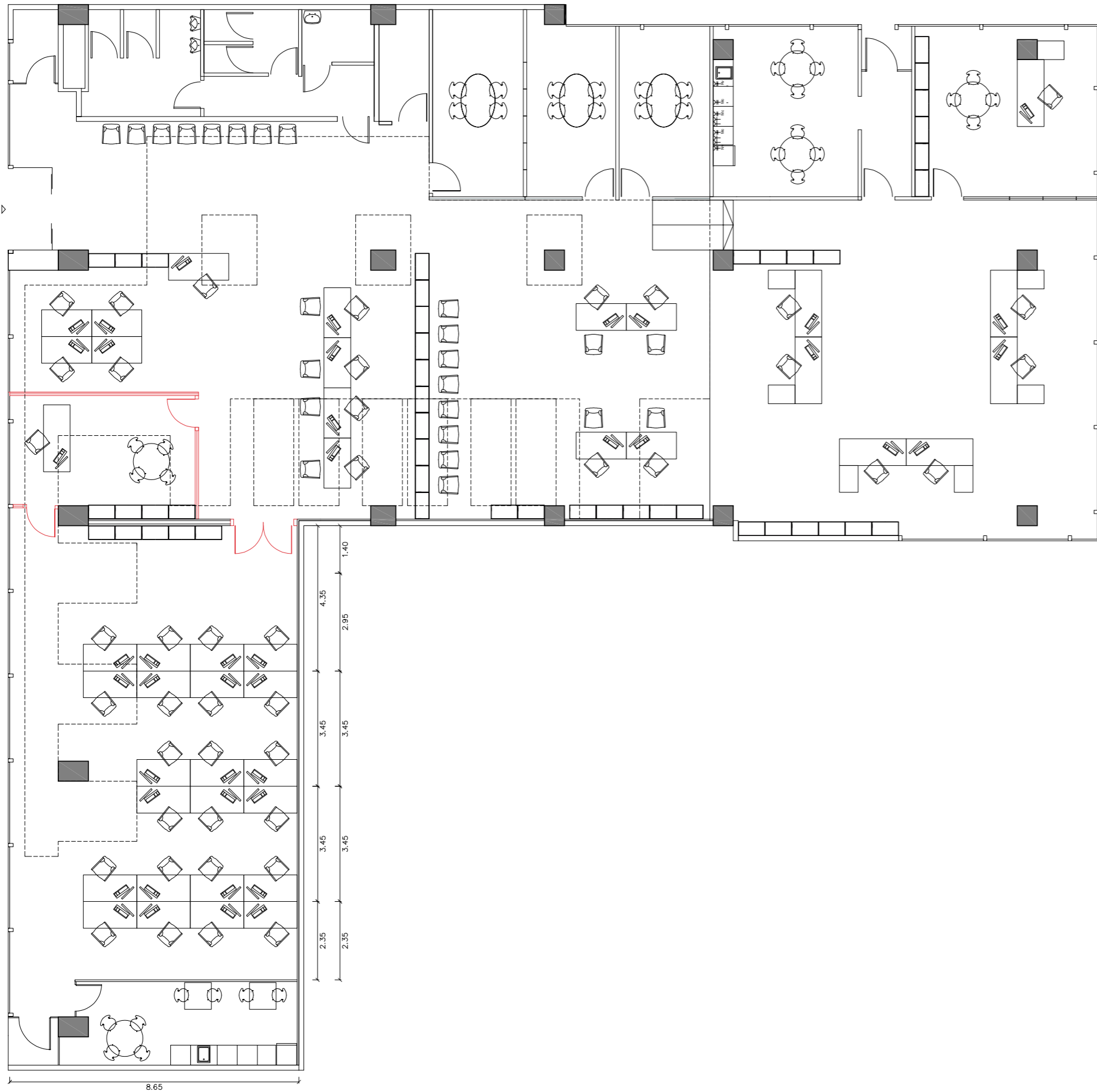
IMHAB.

SERVEIS TÈCNICS
Foment de Ciutat

REDISTRIBUCIO D' OFICINES PER L'IMHAB I REHAB
Pujades 350
Barcelona

PROPOSTA
A3 E 1:150

05
MAIG 2022



PROMOTOR

ARQUITECTES:

PROJECTE

PLÀNOL



**FOMENT
DE CIUTAT**

IMHAB.

SERVEIS TÈCNICS
Foment de Ciutat

REDISTRIBUCIO D' OFICINES PER L'IMHAB I REHAB
Pujades 350
Barcelona

PROPOSTA
Mobiliari
A3 E 1:150

06
MAIG 2022