

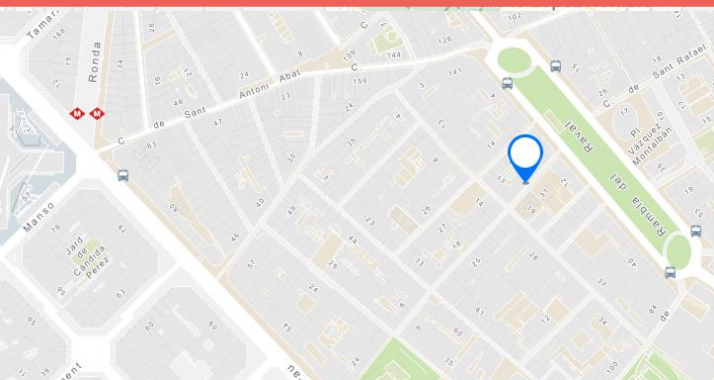
FOMENT DE CIUTAT

**PROCEDIMENT D'ADJUDICACIÓ DE L'ÚS, EN RÈGIM D'ARRENDAMENT, DE
DETERMINATS LOCALS UBICATS A LA CIUTAT DE BARCELONA, LOT 2¹**

Fitxes estat de conservació locals.

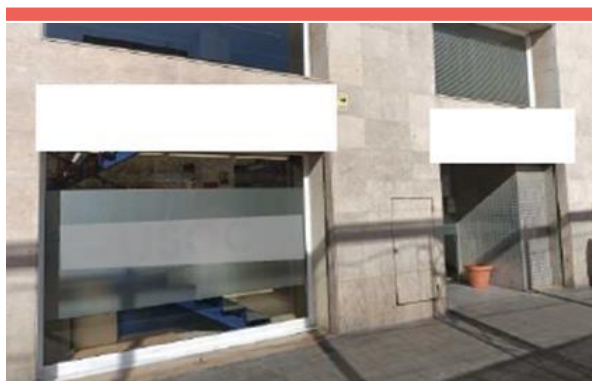
F220000670

¹ Les que apareixen com a compensable son les que es consideren obres mínimes. Existeix relació d'obres compensables de màxims en funció de l'ús del local



C. Sant Rafael, 38-42

→ Districte de Ciutat Vella
El Raval



Façana



Interior



Interior

CONDICIONS CONTRACTUALS

Renda:	1.452 €/mes
Carència:	2 mesos
Termini:	5 +2 anys
Fiança:	2 mensualitats

CARACTERÍSTIQUES

Superfície:	624,16 m ²
Alçada interior:	2,60 m
Façana:	40 m
Aparador:	24 m
Bany:	2
Eficiència energètica:	D/D

DESCRIPCIÓ

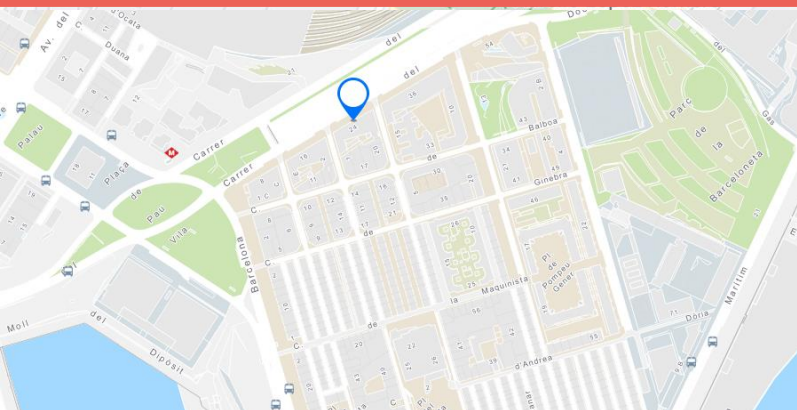
- Local de dues plantes, amb dos accessos independents directes des de carrer.
- Distribució en diverses sales i espais diàfans.
- Dotat de llum i ventilació natural, i sistema de climatització.

ESTAT DE CONSERVACIÓ

- Bon estat de conservació.

OBRES COMPENSABLES

- Aparell elevador

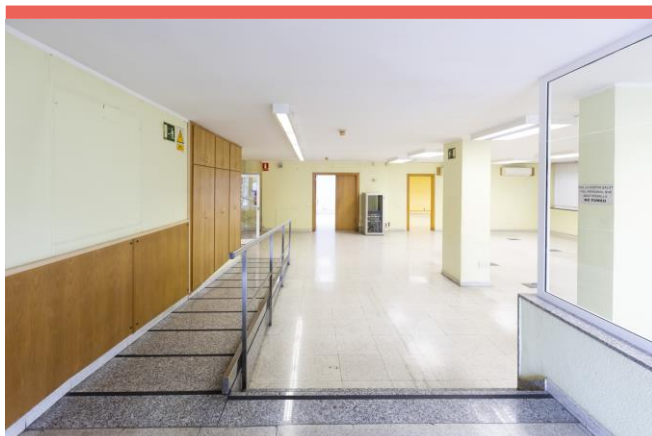


C. del Dr. Aiguader, 18

→ Districte de Ciutat Vella
La Barceloneta



Façana



Interior



Interior

CONDICIONS CONTRACTUALS

Renda:	2.178 €/mes
Carència:	2 mesos
Termini:	5 + 2 anys
Fiança:	2 mensualitats

CARACTERÍSTIQUES

Superfície:	394,8 m ²
Alçada interior:	2,55 m
Façana:	9,70 m
Aparador:	9,70 m
Bany:	2
Eficiència energètica:	D/D

DESCRIPCIÓ

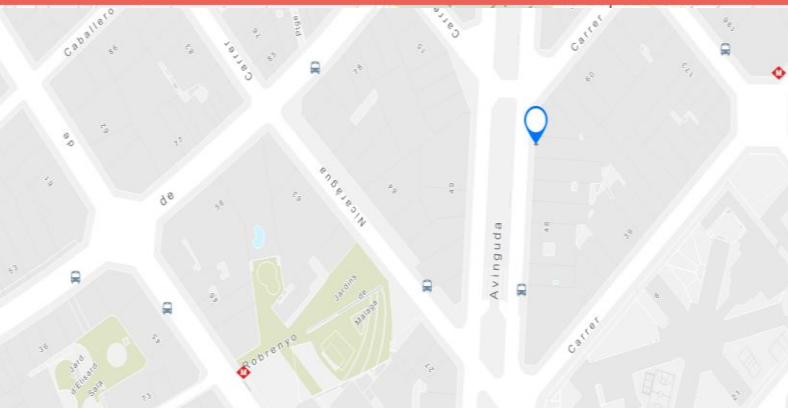
- Local de 2 plantes amb accés des de carrer per la planta baixa.
- Escales de comunicació entre plantes i ascensor.
- Alçada interior 2,55m. en planta baixa i 3.90m. en primer pis.
- Interior distribuït en sales i oficines

ESTAT DE CONSERVACIÓ

- Bon estat de conservació

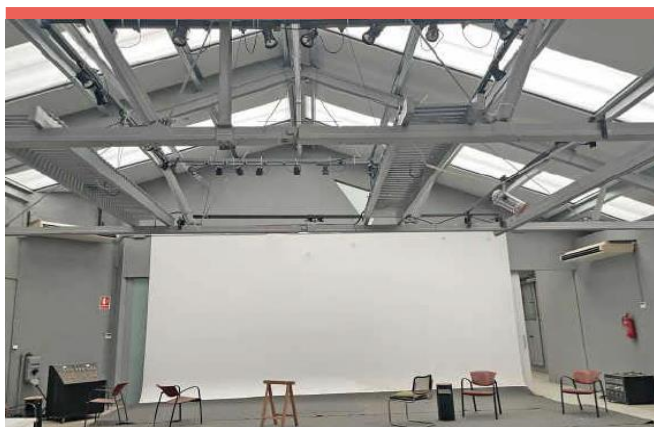
OBRES COMPENSABLES

- Fusteria exterior

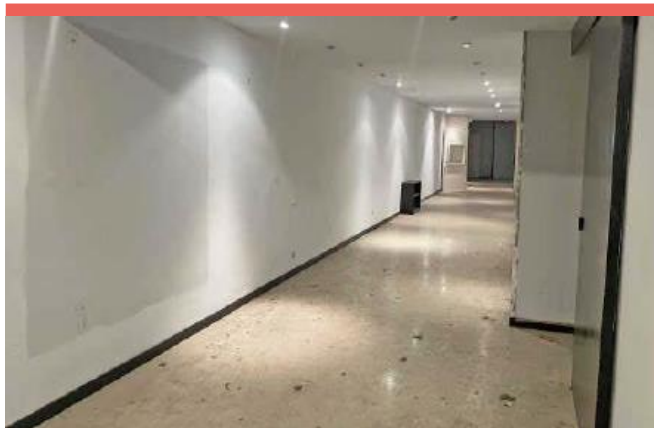


Av. Josep Tarradellas, 44

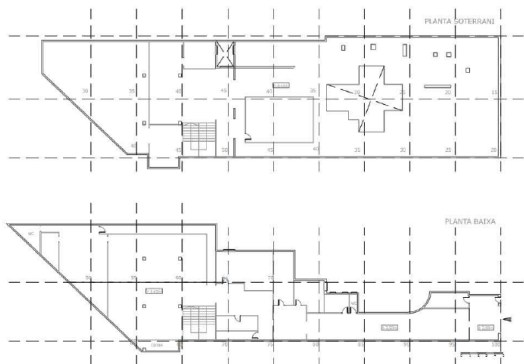
→ Districte de l'Eixample
La Nova Esquerra de l'Eixample



Interior



Interior



Plànol

CONDICIONS CONTRACTUALS

Renda:	2.700 €/mes
Carència:	4 mesos
Termini:	7 + 2 anys
Fiança:	2 mensualitats

CARACTERÍSTIQUES

Superfície:	711,2 m ²
Alçada interior:	2,10 – 5m.
Façana:	5m.
Aparador:	5m.
Bany:	2
Eficiència energètica:	D/D

DESCRIPCIÓ

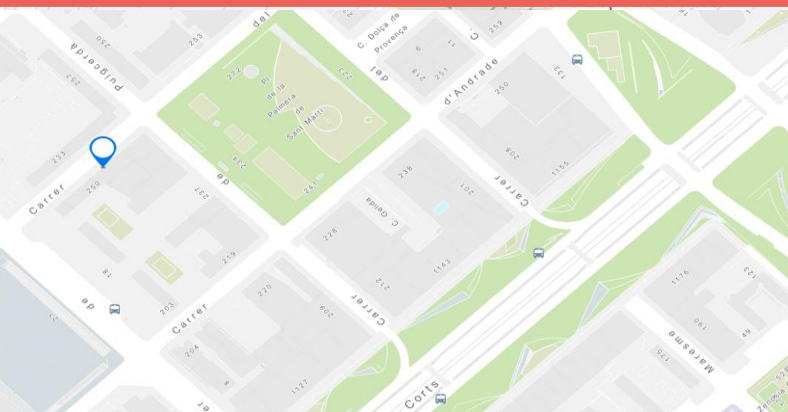
- Local singular, anterior estudi fotogràfic
- Sala central amb 5 metres d'alçada i llum natural procedent de claraboia.
- Amplia zona d'exposició, cuina, despatxos, arxiu, magatzem i taller
- Planta soterrani no accessible per pública concurrència.
- A 600m de l'estació de Sants

ESTAT DE CONSERVACIÓ

- Bon estat de conservació, precisa mínima adequació
- No disposa d'aparador
- Accés des de carrer per portals industrials metàl·lics

OBRES COMPENSABLES

- Actualització quadre elèctric
- Dotació ventilació mecànica a local i a bany

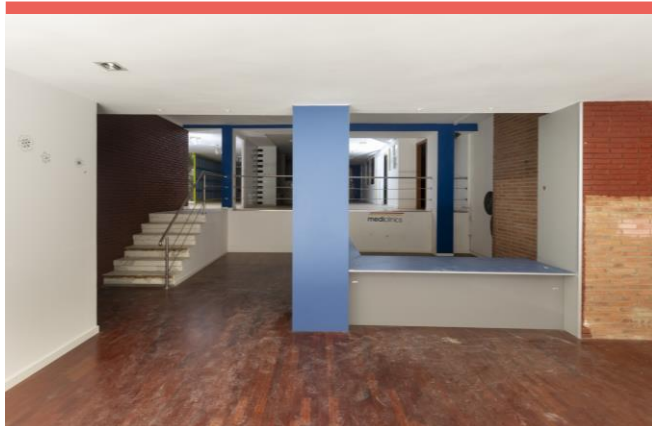


C. Concili de Trento, 242 - 248

→ Districte de Sant Martí
La Verneda i Sant Pau



Façana



Interior



Plànol

CONDICIONS CONTRACTUALS

Renda:	1.694 €/mes
Carència:	4 mesos
Termini:	7 + 2 anys
Fiança:	2 mensualitats

CARACTERÍSTIQUES

Superfície:	406 m ²
Alçada interior:	3,52 m + 2,35 m
Façana:	9,58 m
Aparador:	9 m
Bany:	2
Eficiència energètica:	D/D

DESCRIPCIÓ

- Local comercial en planta baixa amb gran aparador.
- Distribuït en 2 sales diàfanes, amb diferents superfícies i alçades cadascuna.
- Subministrament elèctric en trifàsic actualitzat.
- Planta soterrani sense revestiments, ni paviment, ni conservació, i alçada de 2,66m.

ESTAT DE CONSERVACIÓ

- Precisa adequació.

OBRES COMPENSABLES

- Retirada showroom existent
- Retirada tancament malmès
- Subministrament unitat enllumenat encastat despres
- Climatització