

**FOMENT DE CIUTAT**

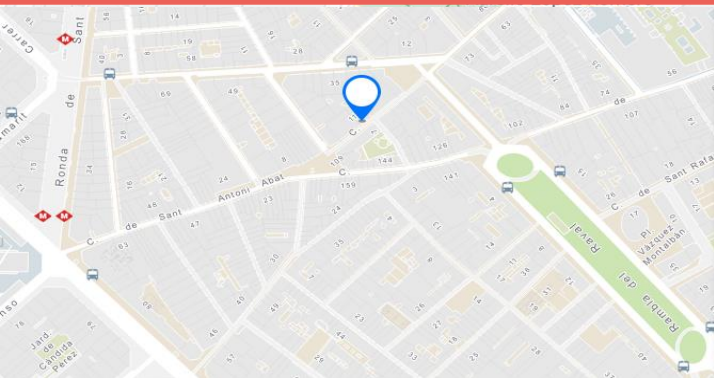
**PROCEDIMENT D'ADJUDICACIÓ DE L'ÚS, EN RÈGIM D'ARRENDAMENT, DE  
DETERMINATS LOCALS UBICATS A LA CIUTAT DE BARCELONA, LOT 1<sup>1</sup>**

**Fitxes estat de conservació locals.**

**F220000669**

---

<sup>1</sup> Les que apareixen com a compensable son les que es consideren obres mínimes. Existeix relació d'obres compensables de màxims en funció de l'ús del local



## C. del Carme, 112, baixos 2

→ Districte de Ciutat Vella  
El Raval



Façana



Interior



Bany

### CONDICIONS CONTRACTUALS

<b>Renda:</b>	544,50 €/mes
<b>Carència:</b>	6 mesos
<b>Termini:</b>	10 + 2 anys
<b>Fiança:</b>	2 mensualitats

### CARACTERÍSTIQUES

<b>Superfície:</b>	77,4 m <sup>2</sup>
<b>Alçada interior:</b>	1,79 m
<b>Façana:</b>	2,50 m
<b>Aparador:</b>	2,50 m
<b>Bany:</b>	1
<b>Eficiència energètica:</b>	E/E

### DESCRIPCIÓ

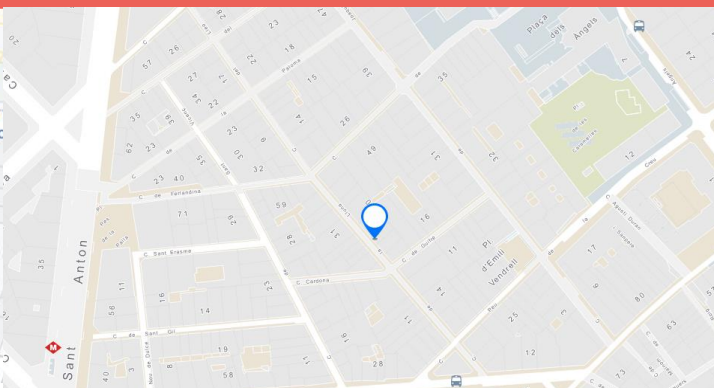
- Local de planta rectangular distribuït en 3 nivells.
- Ventila a façana i dos petits patis interiors
- Accés directe des de carrer

### ESTAT DE CONSERVACIÓ

- A reformar
- Alçada inferior a 2,5 metres

### OBRES COMPENSABLES

- Millores Accessibilitat
- Augment superfície h>2.5m
- Lavabo accessible
- Protecció al foc
- Fusteria tancament d'accés
- Persiana calada

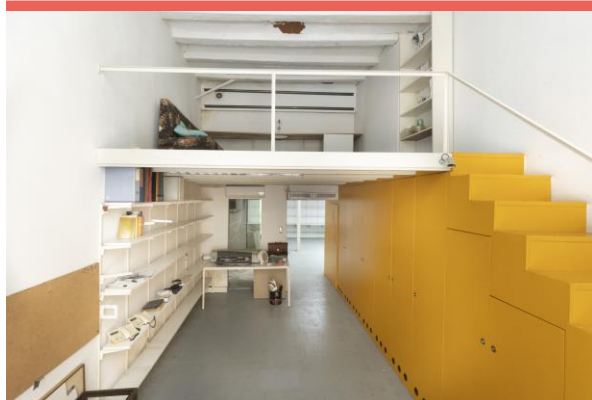


## C. Lluna, 20

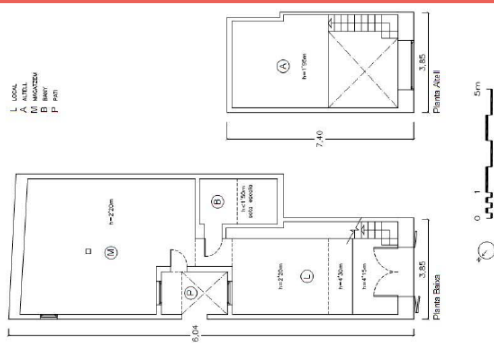
→ Districte de Ciutat Vella  
El Raval



Façana



Interior



Plànol

### CONDICIONS CONTRACTUALS

<b>Renda:</b>	544,50 €/mes
<b>Carència:</b>	4 mesos
<b>Termini:</b>	7 + 2 anys
<b>Fiança:</b>	2 mensualitats

### CARACTERÍSTIQUES

<b>Superfície:</b>	72,60 m <sup>2</sup>
<b>Alçada interior:</b>	4,15m - 4,20m - 2,20 m
<b>Façana:</b>	3,85 m
<b>Aparador:</b>	3,85 m
<b>Bany:</b>	1
<b>Eficiència energètica:</b>	D/C

### DESCRIPCIÓ

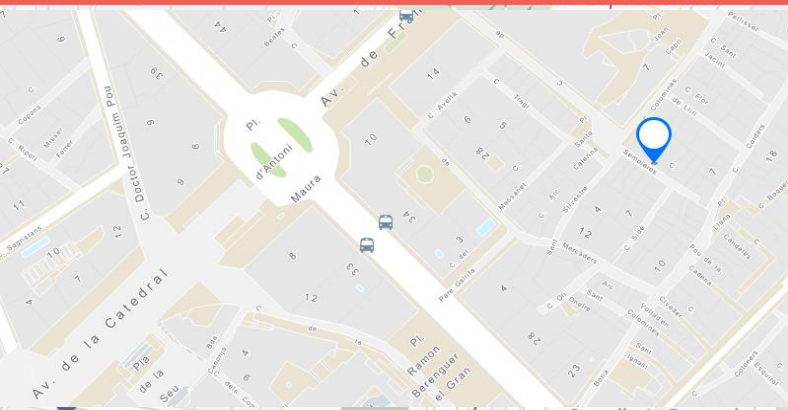
- Local amb altell.
- Accés directe des de carrer.
- Ventilació a façana i pati de 6,20m<sup>2</sup>.
- Altell d'alçada inferior a 2,10m

### ESTAT DE CONSERVACIÓ

- Ben conservat en general

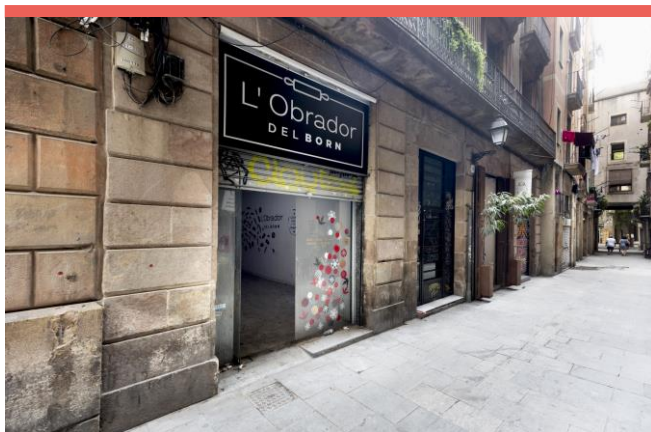
### OBRES COMPENSABLES

- Rampa accés
- Tancament accés
- Protecció al foc
- Lavabo adaptat

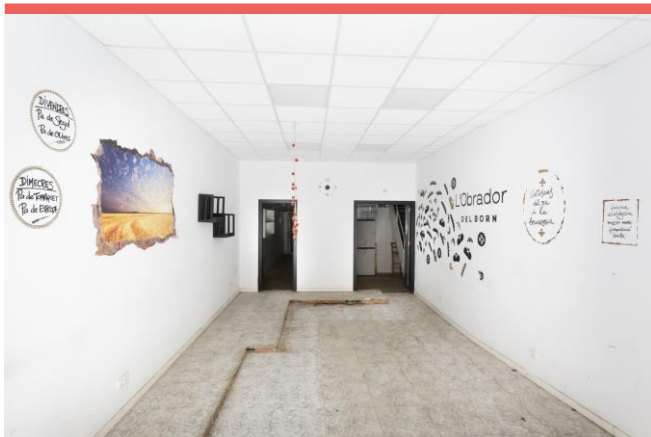


## C. de les Semoleres, 10

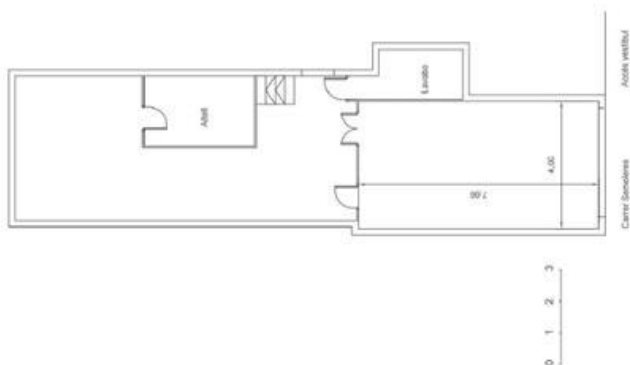
→ Districte de Ciutat Vella  
St. Pere, Sta. Caterina i la  
Ribera



Façana



Interior



Plànol

### CONDICIONS CONTRACTUALS

<b>Renda:</b>	689,70 €/mes
<b>Carència:</b>	6 mesos
<b>Termini:</b>	10+2 anys
<b>Fiança:</b>	2 mensualitats

### CARACTERÍSTIQUES

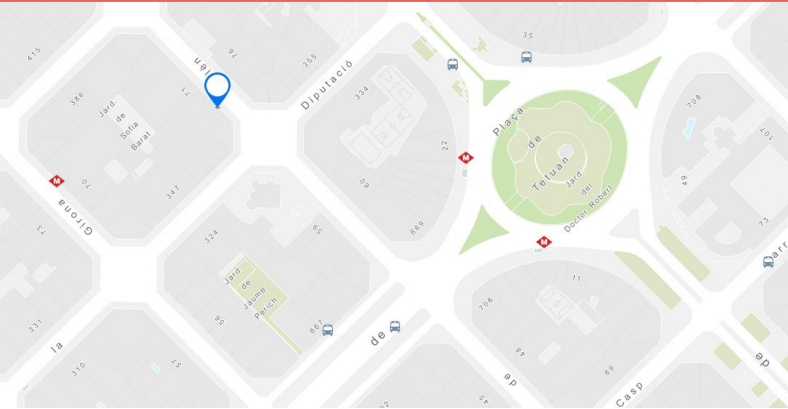
<b>Superfície:</b>	96 m <sup>2</sup>
<b>Alçada interior:</b>	3.40 m
<b>Façana:</b>	4,10 m
<b>Aparador:</b>	3 m
<b>Bany:</b>	1
<b>Eficiència energètica:</b>	E/E

### DESCRIPCIÓ

- Local amb accés directe des de carrer.
- Zona d'atenció al públic i zona de taller diferenciades.
- Anterior activitat: obrador de pa / cafeteria.
- Al costat del Mercat de Santa Caterina.

### ESTAT DE CONSERVACIÓ

- Climatització
- Ventilació
- Protecció al foc
- Lavabo adaptat



## C. Bailèn. 63

→ Districte de l'Eixample  
La Dreta de l'Eixample



Façana



Interior



Interior

### CONDICIONS CONTRACTUALS

<b>Renda:</b>	834,90 €/mes
<b>Carència:</b>	6 mesos
<b>Termini:</b>	10 + 2 anys
<b>Fiança:</b>	2 mensualitats

### CARACTERÍSTIQUES

<b>Superfície:</b>	128,14 m <sup>2</sup>
<b>Alçada interior:</b>	2,71 m
<b>Façana:</b>	5 m
<b>Aparador:</b>	2,80 m
<b>Bany:</b>	1
<b>Eficiència energètica:</b>	C/C

### DESCRIPCIÓ

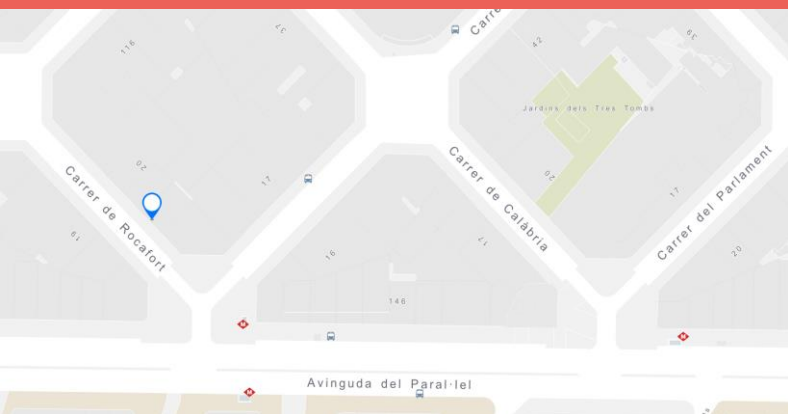
- Local amb accés des del carrer Bailèn.
- Situat a 90 metres de Plaça Tetuan.
- De planta rectangular
- Distribuit en divisions interiors amb mampares lleugeres i 1 bany.

### ESTAT DE CONSERVACIÓ

- A adequar

### OBRES COMPENSABLES

- revestiment parets perimetrals de fusta
- reposició de fals sostre a meitat anterior
- pintura en parets perimetrals
- Fusteria exterior
- Actualització xarxa elèctrica

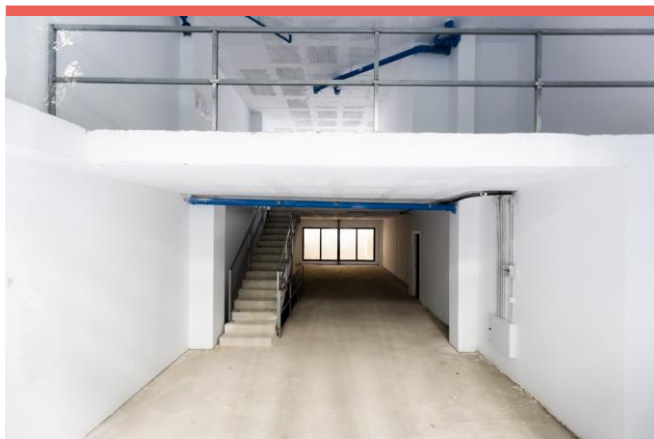


## C. Rocafort, 6, local 1

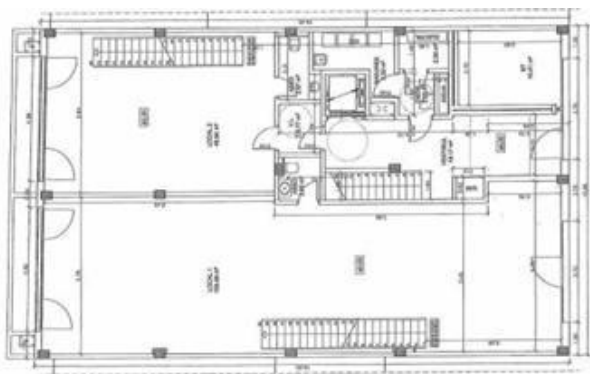
→ Districte de l'Eixample  
Sant Antoni



Façana



Interior



Plànol

### CONDICIONS CONTRACTUALS

<b>Renda:</b>	1.742,40 €/mes
<b>Carència:</b>	4 mesos
<b>Termini:</b>	7 + 2 anys
<b>Fiança:</b>	2 mensualitats

### CARACTERÍSTIQUES

<b>Superfície:</b>	226,26 m <sup>2</sup>
<b>Alçada interior:</b>	2,90 m
<b>Façana:</b>	6,20 m
<b>Aparador:</b>	3,58 m
<b>Bany:</b>	1
<b>Eficiència energètica:</b>	B/A

### DESCRIPCIÓ

- Local d'obra nova a estrenar
- Distribució diàfana
- 3 Plantes: baixa, primera i soterrani.
- Llum natural per façana i fons del local, per finestres a interior d'illa
- Al costat de la parada de Metro "Rocafort"

### ESTAT DE CONSERVACIÓ

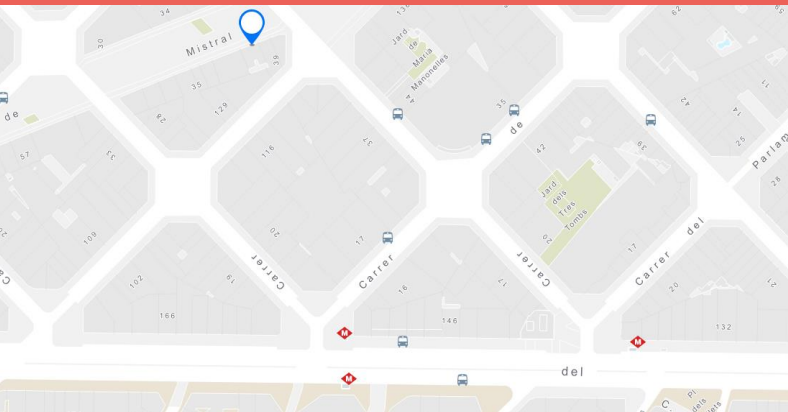
- Local amb acabats pendents.

### OBRES COMPENSABLES

- anivellament de forjat de planta baixa per rebre el paviment final
- pavimentació de les tres plantes que constitueixen el local
- enguixar el sostre de planta baixa
- pintar en sostre planta baixa
- instal·lació de punts de presa i mecanismes
- instal·lació de punts de llum
- Millora del sistema de sanejament (en cas que no funcioni correctament)
- dotar l'escala d'una barana de protecció

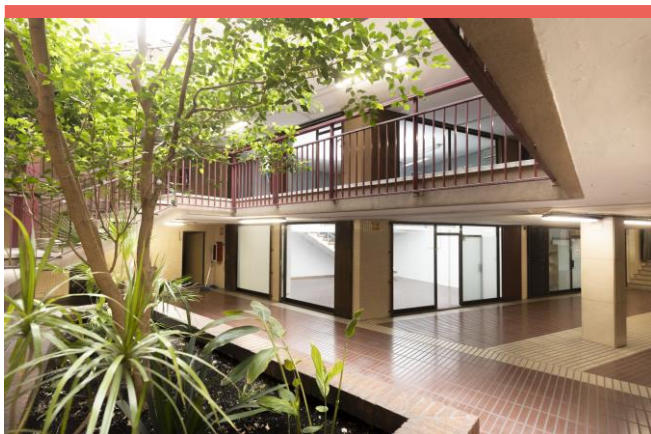
Lot general 2022

V2.Octubre22



# Av. Mistral, 14, local 5

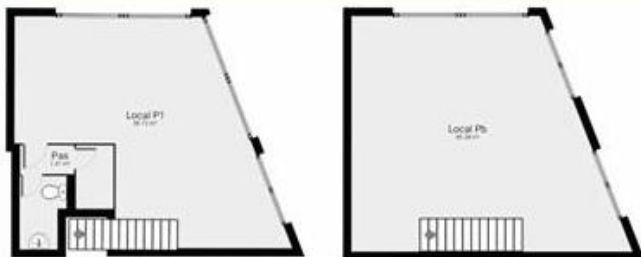
→ Districte de l'Eixample  
Sant Antoni



Façana



Interior



Plànol

## CONDICIONS CONTRACTUALS

<b>Renda:</b>	689,70 €/mes
<b>Carència:</b>	2 mesos
<b>Termini:</b>	5 + 2 anys
<b>Fiança:</b>	2 mensualitats

## CARACTERÍSTIQUES

<b>Superfície:</b>	87,71 m <sup>2</sup> en 2 plantes
<b>Alçada interior:</b>	2,40 m
<b>Façana:</b>	14 m
<b>Aparador:</b>	8,30 m i 9,40 m
<b>Bany:</b>	1
<b>Eficiència energètica:</b>	D/C

## DESCRIPCIÓ

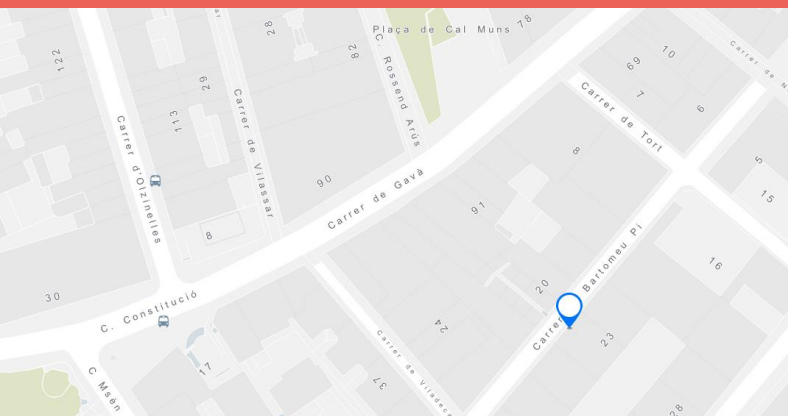
- Local situat a les galeries comercials Mistral, amb accés des de l'Avinguda Mistral i des del Carrer Floridablanca.
- 2 plantes, coincidents, diàfanes ambdues, comunicades per escala interior.
- Ocupa una cantonada de les galeries, gran superfície d'aparador, que ocupa dos dels quatre costats.
- Paviment de terratzo, tancaments d'alumini i vidres, reixes de ballesta.

## ESTAT DE CONSERVACIÓ

- Bon estat de conservació.

## OBRES COMPENSABLES

- Actualització instal·lació elèctrica
- Actualització conduccions d'aigua
- Climatització



## C. Bartomeu Pi, 17

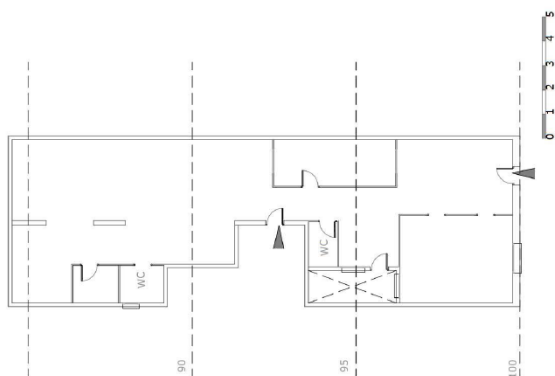
→ Districte de Sants-Montjuïc  
La Bordeta



Façana



Interior



Plànol

### CONDICIONS CONTRACTUALS

<b>Renda:</b>	423,50 €/mes
<b>Carència:</b>	2 mesos
<b>Termini:</b>	5 + 2 anys
<b>Fiança:</b>	2 mensualitats

### CARACTERÍSTIQUES

<b>Superfície:</b>	128 m <sup>2</sup>
<b>Alçada interior:</b>	2,70 m
<b>Façana:</b>	6,70 m
<b>Bany:</b>	2
<b>Eficiència energètica:</b>	D/D

### DESCRIPCIÓ

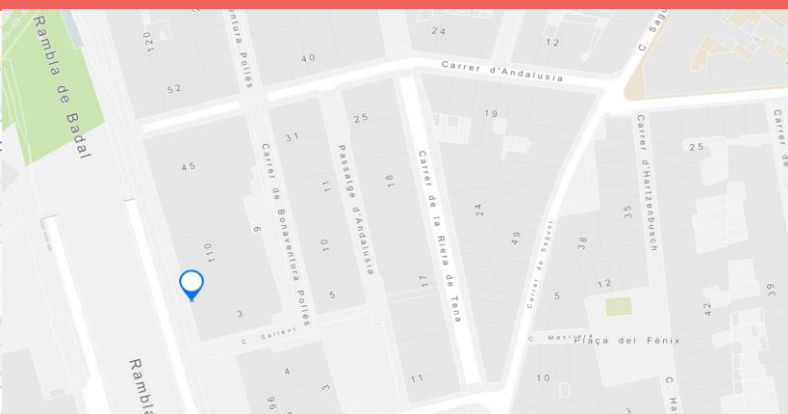
- Local comercial amb accés directe des de passatge del carrer Viladecans.
- Distribució en diferents sales. Consta de 2 banys.
- Envoltat de transports i tot tipus de serveis.
- A 2 minuts de Can Batlló, de l'Ateneu Cooperatiu de Barcelona, del CAP Magòria, Centre Cívic Estació la Magòria, Camp de futbol Magòria, FFCC de la Generalitat (MAGÒRIA-LA CAMPANA L8/S4/S8).

### ESTAT DE CONSERVACIÓ

- Bon estat de conservació.

### OBRES COMPENSABLES

- Actualització instal·lació elèctrica
- Actualització conduccions d'aigua
- substitució de la fusteria exterior.



## Rbla. Badal, 98-102, Pb. i 1r.

→ Districte de Sants-Montjuïc  
La Bordeta



Façana



Interior



Interior

### CONDICIONS CONTRACTUALS

<b>Renda:</b>	1.694 €/mes
<b>Carència:</b>	2 mesos
<b>Termini:</b>	5 + 2 anys
<b>Fiança:</b>	2 mensualitats

### CARACTERÍSTIQUES

<b>Superfície:</b>	386,71 m <sup>2</sup>
<b>Alçada interior:</b>	2,52 m
<b>Façana:</b>	2,75 m
<b>Bany:</b>	3
<b>Eficiència energètica:</b>	C/B

### DESCRIPCIÓ

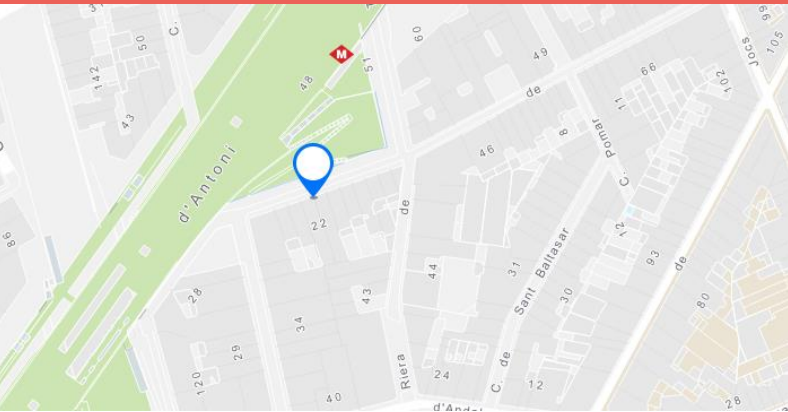
- Local amb 2 plantes. Planta baixa amb accés directe des de carrer i primera planta accessible per escala i ascensor.
- Distribució en diferents sales, 3 banys, 1 d'ells adaptat
- Xarxes de subministrament. Sistema de ventilació i climatització .
- Anterior activitat centre de formació.

### ESTAT DE CONSERVACIÓ

- Bon estat de conservació

### OBRES COMPENSABLES

- Actualització instal·lació elèctrica
- Actualització conduccions d'aigua
- Fusteria exterior

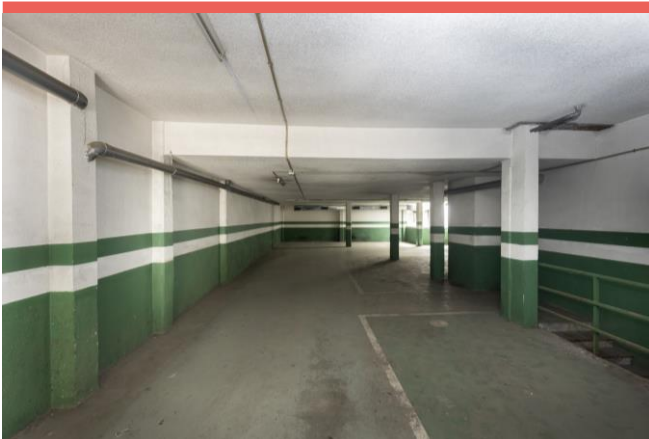


## C. Burgos, 8

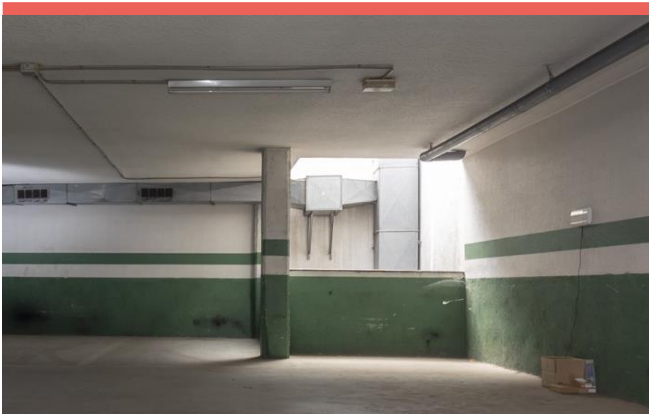
→ Districte de Sants-Monjuïc  
Sants



Façana



Interior



Interior

### CONDICIONS CONTRACTUALS

<b>Renda:</b>	381,15 €/mes
<b>Carència:</b>	6 mesos
<b>Termini:</b>	10 + 2 anys
<b>Fiança:</b>	2 mensualitats

### CARACTERÍSTIQUES

<b>Superfície:</b>	253,62 m <sup>2</sup>
<b>Alçada interior:</b>	2,50 m
<b>Façana:</b>	3,20 m
<b>Aparador:</b>	3,05 m
<b>Eficiència energètica:</b>	G/G

### DESCRIPCIÓ

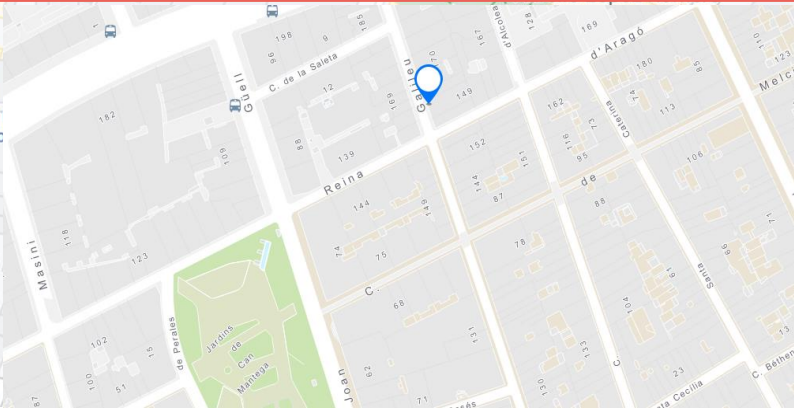
- Local amb accés directe des de carrer mitjançant rampa
- Planta diàfana
- Claraboia a l'interior

### ESTAT DE CONSERVACIÓ

- Necessària adequació

### OBRES COMPENSABLES

- Actualització instal·lació elèctrica
- Actualització conduccions d'aigua
- Climatització
- Protecció al foc
- Tancament pati exterior
- Bany
- Conduccions sanejament



## C. Galileu, 148

→ Districte de Sants-Montjuïc  
Sants



Façana



Interior

### CONDICIONS CONTRACTUALS

<b>Renda:</b>	508,20 €/mes
<b>Carència:</b>	6 mesos
<b>Termini:</b>	10 + 2 anys
<b>Fiança:</b>	2 mensualitats

### CARACTERÍSTIQUES

<b>Superfície:</b>	101,65 m <sup>2</sup>
<b>Alçada interior:</b>	2,50 m
<b>Façana:</b>	4,75 m
<b>Aparador:</b>	2,40 m
<b>Bany:</b>	1
<b>Eficiència energètica:</b>	en tràmit

### DESCRIPCIÓ

- Local comercial en planta baixa amb accés directe des del carrer.
- Conformat per diferents dependències i un bany amb dues cambres.

### ESTAT DE CONSERVACIÓ

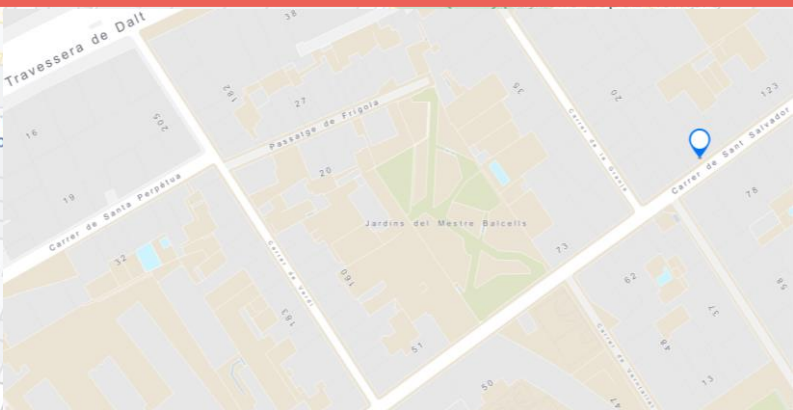
- Necessari reformes.

### OBRES COMPENSABLES

- Actualització instal·lació elèctrica
- Actualització conduccions d'aigua
- Climatització
- Protecció al foc
- Substitució fusteries interiors
- Nivell i pavimentació del local
- Fusteria exterior
- Enllumenat interior

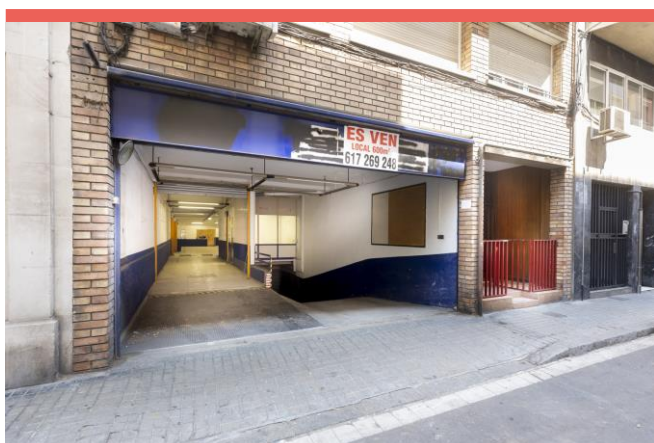


Plànol

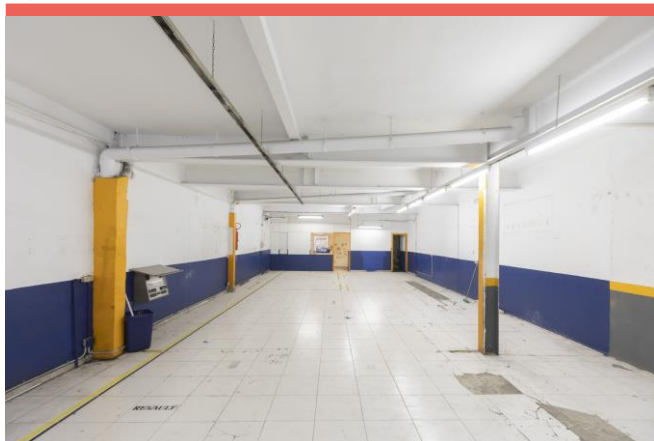


## C. Sant Salvador, 85, Planta Baixa

→ Districte de Gràcia  
La Vila de Gràcia



Façana



Interior



Plànol

### CONDICIONS CONTRACTUALS

<b>Renda:</b>	2.117,50 €/mes
<b>Carència:</b>	6 mesos
<b>Termini:</b>	10 + 2 anys
<b>Fiança:</b>	2 mensualitats

### CARACTERÍSTIQUES

<b>Superfície:</b>	308,62 m <sup>2</sup>
<b>Alçada interior:</b>	3,20 m / altell: 2,08 m
<b>Façana:</b>	2,77 m
<b>Bany:</b>	2 (1 a l'altell)
<b>Eficiència energètica:</b>	C/C

### DESCRIPCIÓ

- Local amb accés directe des de carrer.
- Antic taller d'automòbils.
- Planta diàfana amb presència de pilars estructurals.
- Altell apte per ús intern.

### ESTAT DE CONSERVACIÓ

- Necessàries obres d'adequació

### OBRES COMPENSABLES

- Actualització instal·lació elèctrica
- Actualització conduccions d'aigua
- Climatització
- Fusteria d'accés exterior
- Ampliació punts de llum
- Pavimentació planta baixa

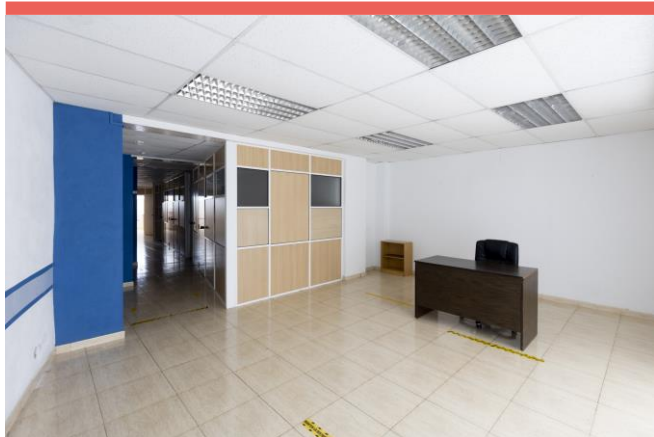


## C. Verdi, 166

→ Districte de Gràcia  
La Vila de Gràcia



Façana



Interior



Interior

### CONDICIONS CONTRACTUALS

<b>Renda:</b>	931,70 €/mes
<b>Carència:</b>	2 mesos
<b>Termini:</b>	5 + 2 anys
<b>Fiança:</b>	2 mensualitats

### CARACTERÍSTIQUES

<b>Superfície:</b>	108,63 m <sup>2</sup>
<b>Alçada interior:</b>	2,50 m
<b>Façana:</b>	6,46 m
<b>Aparador:</b>	3,90 m
<b>Bany:</b>	1
<b>Eficiència energètica:</b>	E/D

### DESCRIPCIÓ

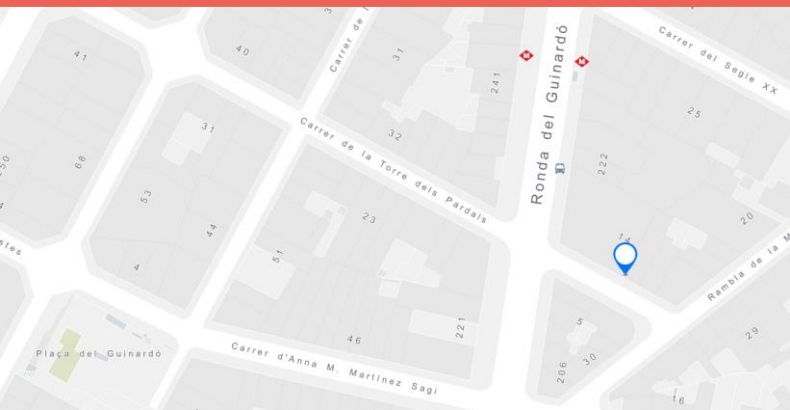
- Local comercial amb accés directe des del carrer.
- Distribució en diferents sales, bany adaptat.

### ESTAT DE CONSERVACIÓ

- Bon estat de conservació.

### OBRES COMPENSABLES

- Actualització instal·lació elèctrica
- Actualització conduccions d'aigua
- Climatització



## C. Torre dels Pardals, 6-8

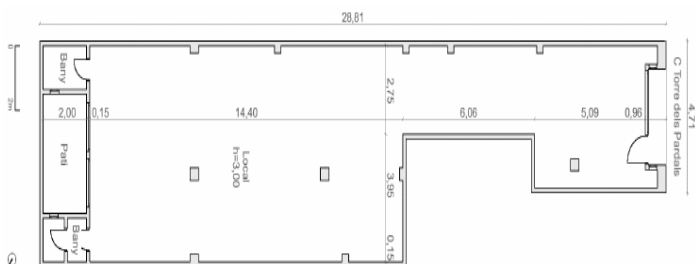
→ Districte d'Horta-Guinardó  
El Guinardó



Façana



Interior



Plànol

### CONDICIONS CONTRACTUALS

<b>Renda:</b>	635,25 €/mes
<b>Carència:</b>	2 mesos
<b>Termini:</b>	5 + 2 anys
<b>Fiança:</b>	2 mensualitats

### CARACTERÍSTIQUES

<b>Superfície:</b>	155 m <sup>2</sup>
<b>Alçada interior:</b>	2,95 m
<b>Façana:</b>	4,75 m
<b>Aparador:</b>	2,75 m
<b>Bany:</b>	1
<b>Eficiència energètica:</b>	En tràmit

### DESCRIPCIÓ

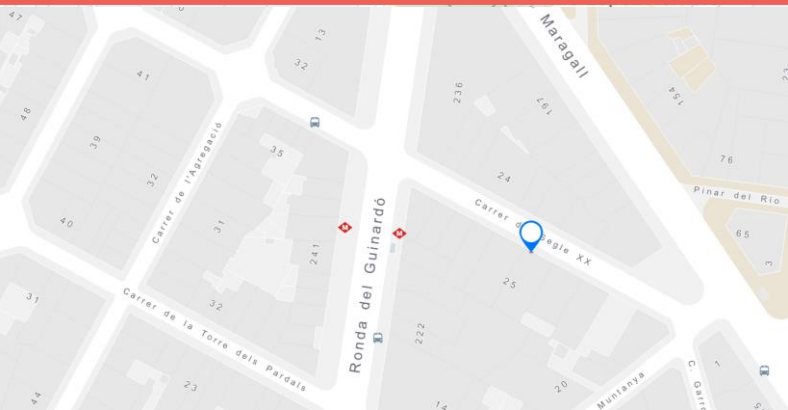
- Local diàfan en planta baixa amb accés directe des del carrer.
- Fusteria d'alumini, tancaments d'alumini, persiana metàl·lica mecànica enrotllable
- Pati interior d'accés privat des del local.

### ESTAT DE CONSERVACIÓ

- Bon estat de conservació

### OBRES COMPENSABLES

- Actualització instal·lació elèctrica
- Actualització conduccions d'aigua
- Climatització
- Fals sostre (zona localitzada)

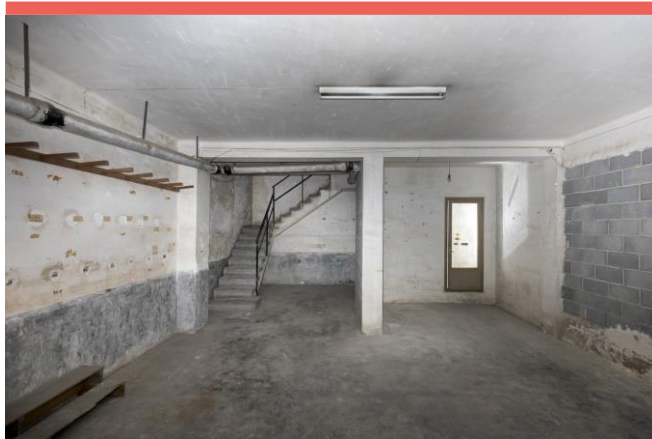


## C. Segle XX, 15, local A

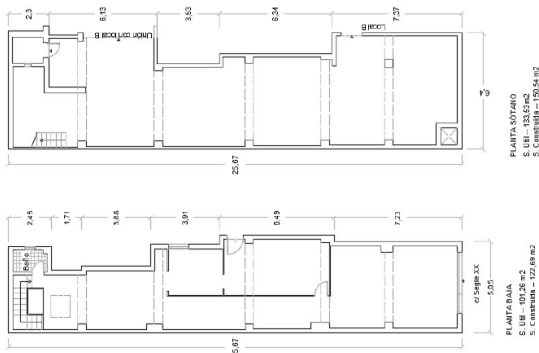
→ Districte d'Horta-Guinardó  
El Guinardó



Façana



Interior



Plànol

### CONDICIONS CONTRACTUALS

<b>Renda:</b>	698,78 €/mes
<b>Carència:</b>	6 mesos
<b>Termini:</b>	10+2 anys
<b>Fiança:</b>	2 mensualitats

### CARACTERÍSTIQUES

<b>Superfície:</b>	182,91 m <sup>2</sup>
<b>Alçada interior:</b>	3,25 m
<b>Façana:</b>	5,05 m
<b>Aparador:</b>	3,80 m
<b>Bany:</b>	1
<b>Eficiència energètica:</b>	E/D

### DESCRIPCIÓ

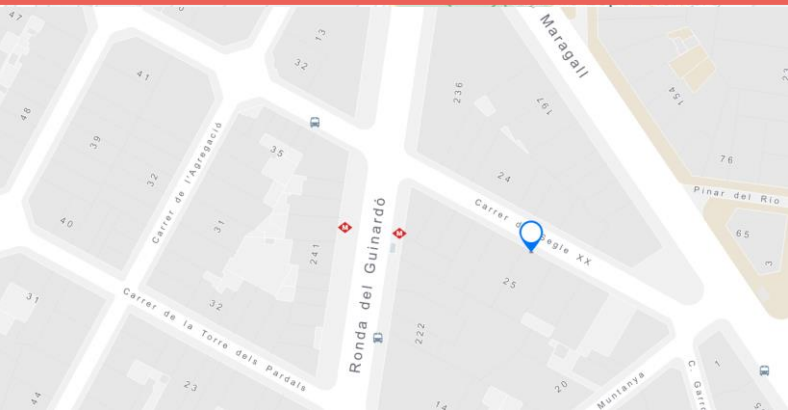
- Local diàfan de planta rectangular
- Soterrani no accessible per pública concurrència
- Fusteria de fusta original de la finca.
- Persiana d'accés metàl·lica i manual.

### ESTAT DE CONSERVACIÓ

- Necessàries obres d'adequació

### OBRES COMPENSABLES

- Actualització instal·lació elèctrica
- Actualització conduccions d'aigua
- Climatització
- Pintura i sanejament parets perimetrals
- Pintura sostre
- Fusteria d'accés
- Persiana



## C. Segle XX, 15, local B

→ Districte d'Horta-Guinardó  
El Guinardó



Façana



Interior

### CONDICIONS CONTRACTUALS

<b>Renda:</b>	656,43 €/mes
<b>Carència:</b>	6 mesos
<b>Termini:</b>	10 anys + 2
<b>Fiança:</b>	2 mensualitats

### CARACTERÍSTIQUES

<b>Superfície:</b>	170,39 m <sup>2</sup>
<b>Alçada interior:</b>	2,80 m
<b>Façana:</b>	4,50 m
<b>Aparador:</b>	2,31 m
<b>Eficiència energètica:</b>	E/D

### DESCRIPCIÓ

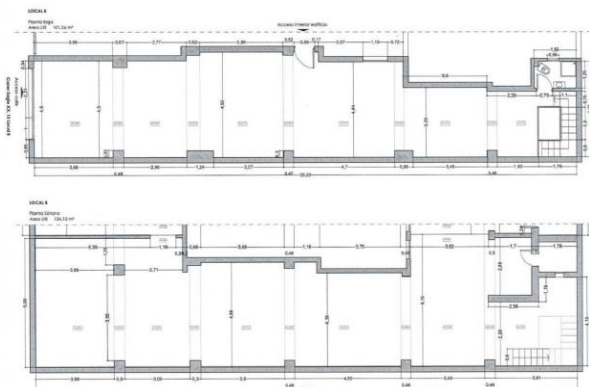
- Local diàfan de planta rectangular
- Soterrani no accessible per pública concurrència
- Fusteria de fusta original de la finca.
- Persiana d'accés metàl·lica i manual.

### ESTAT DE CONSERVACIÓ

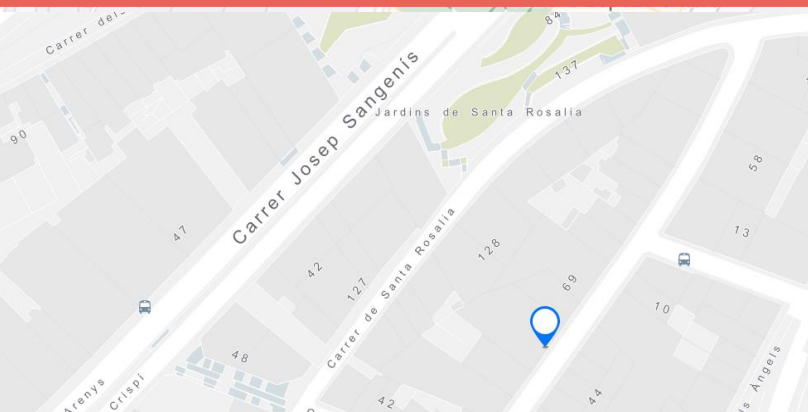
- Necessàries obres d'adequació

### OBRES COMPENSABLES

- Actualització instal·lació elèctrica
- Actualització conduccions d'aigua
- Climatització
- Pintura i sanejament parets perimetrals
- Pintura sostre
- Fusteria d'accés
- Persiana



Plànol



## c. Santa Albina, 43-43 Bis

→ Districte d'Horta-Guinardó  
La Teixonera



Façana



Interior



Plànol

### CONDICIONS CONTRACTUALS

<b>Renda:</b>	423,50 €/mes
<b>Carència:</b>	6 mesos
<b>Termini:</b>	10 + 2 anys
<b>Fiança:</b>	2 mensualitats

### CARACTERÍSTIQUES

<b>Superfície:</b>	154,96 m <sup>2</sup>
<b>Alçada interior:</b>	2,63 m
<b>Bany:</b>	1
<b>Eficiència energètica:</b>	En tràmit

### DESCRIPCIÓ

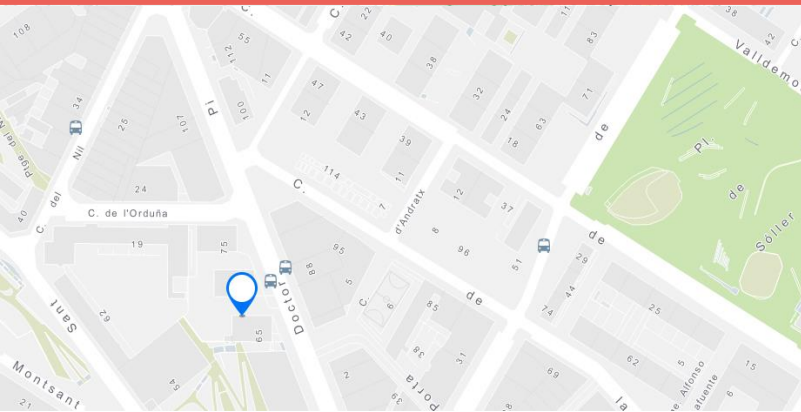
- Local diàfan per reformar
- Llum natural
- Claraboia
- Accés des de l'entrada comunitària

### ESTAT DE CONSERVACIÓ

- Per reformar

### OBRES COMPENSABLES

- Actualització instal·lació elèctrica
- Actualització conduccions d'aigua
- Climatització
- Fusteria d'accés exterior
- Ampliació punts de llum
- Pavimentació
- Enderroc i reposició de paviment de bany d'obra

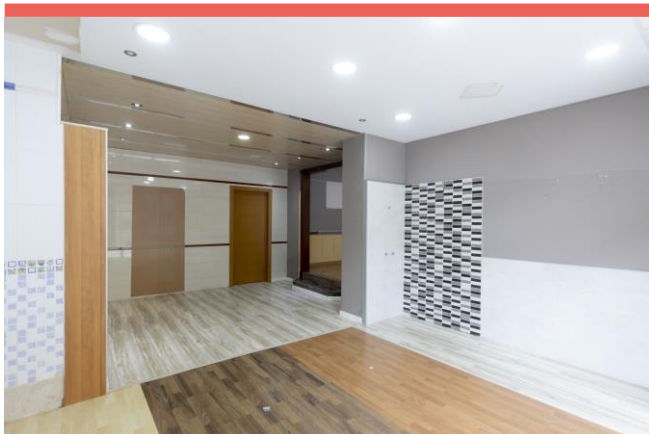


## C. Dr. Pi i Molist, 65

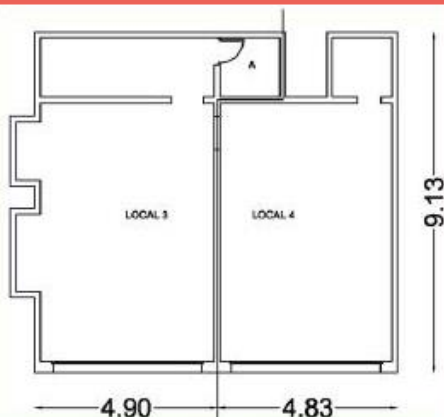
→ Districte de Nou Barris  
Turó de la Peira



Façana



Interior



Plànol

### CONDICIONS CONTRACTUALS

<b>Renda:</b>	465,85 €/mes
<b>Carència:</b>	2 mesos
<b>Termini:</b>	5 + 2 anys
<b>Fiança:</b>	2 mensualitats

### CARACTERÍSTIQUES

<b>Superfície:</b>	89,46 m <sup>2</sup>
<b>Alçada interior:</b>	3,24 m
<b>Façana:</b>	9,73 m
<b>Aparador:</b>	6 m
<b>Bany:</b>	1
<b>Eficiència energètica:</b>	D/C

### DESCRIPCIÓ

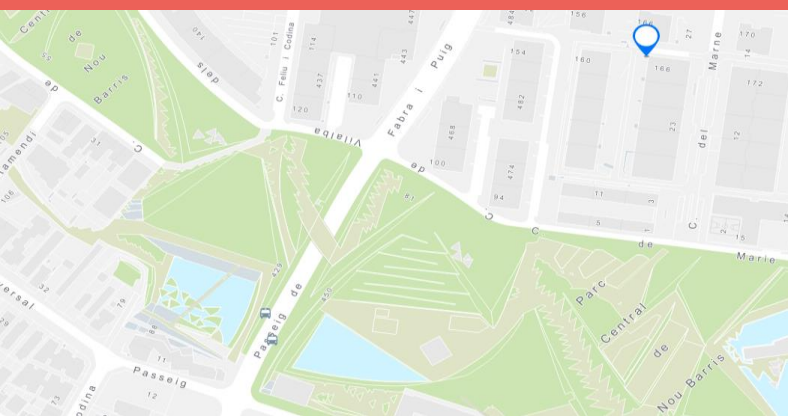
- Local comercial (abans 2) amb accés directe des de carrer
- Planta rectangular.
- Distribució en diferents sales, 1 bany i oficina.
- Subministrament elèctric monofàsic actualitzat.
- Accés a aparcament privat davant el local.
- Al costat del Centre Esportiu Municipal Turó de la Peira.

### ESTAT DE CONSERVACIÓ

- Bon estat de conservació.

### OBRES COMPENSABLES

- Actualització instal·lació elèctrica
- Actualització conduccions d'aigua
- Climatització
- Neteja i pintura parets perimetrals



## Pg. Valldaura, 166

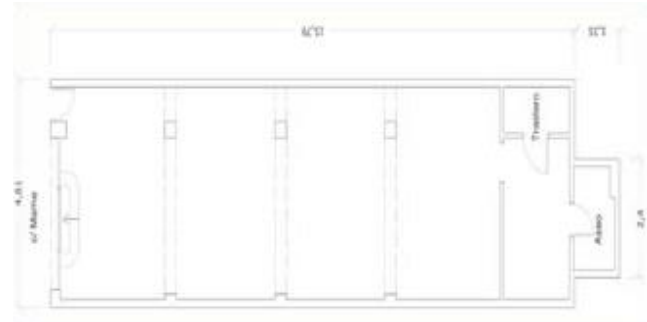
→ Districte de Nou Barris  
La Guineueta



Façana



Interior



Plànol

### CONDICIONS CONTRACTUALS

<b>Renda:</b>	465,85 €/mes
<b>Carència:</b>	4 mesos
<b>Termini:</b>	7 + 2 anys
<b>Fiança:</b>	2 mensualitats

### CARACTERÍSTIQUES

<b>Superfície:</b>	75,98 m <sup>2</sup>
<b>Alçada interior:</b>	2,46 m
<b>Façana:</b>	4,31 m
<b>Aparador:</b>	3,18 m
<b>Bany:</b>	1
<b>Eficiència energètica:</b>	D/C

### DESCRIPCIÓ

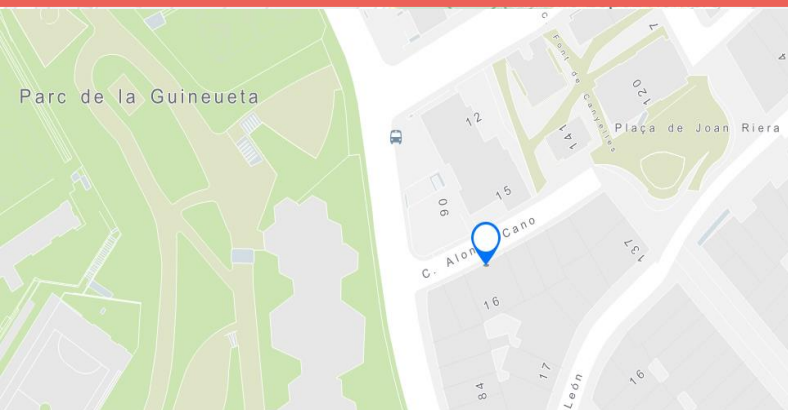
- Local amb accés directe des de carrer.
- Planta diàfana rectangular, amb oficina, magatzem i bany.

### ESTAT DE CONSERVACIÓ

- Bon estat de conservació.

### OBRES COMPENSABLES

- Actualització instal·lació elèctrica
- Actualització conduccions d'aigua
- Climatització
- Fusteria en façana
- Pintura en parets perimetrals



## C. Alonso Cano, 6-8

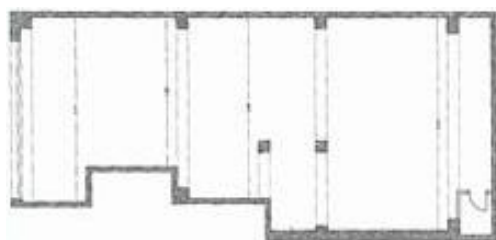
→ Districte de Nou Barris  
Verdun



Façana



Interior



Plànol

### CONDICIONS CONTRACTUALS

<b>Renda:</b>	381,15 €/mes
<b>Carència:</b>	4 mesos
<b>Termini:</b>	7 + 2 anys
<b>Fiança:</b>	2 mensualitats

### CARACTERÍSTIQUES

<b>Superfície:</b>	90 m <sup>2</sup>
<b>Alçada interior:</b>	2,75 m
<b>Façana:</b>	6,80 m
<b>Bany:</b>	1
<b>Eficiència energètica:</b>	E/D

### DESCRIPCIÓ

- Local amb accés directe des de carrer.
- Planta rectangular amb pilars estructurals.
- Llum natural des de claraboia al fons del local.

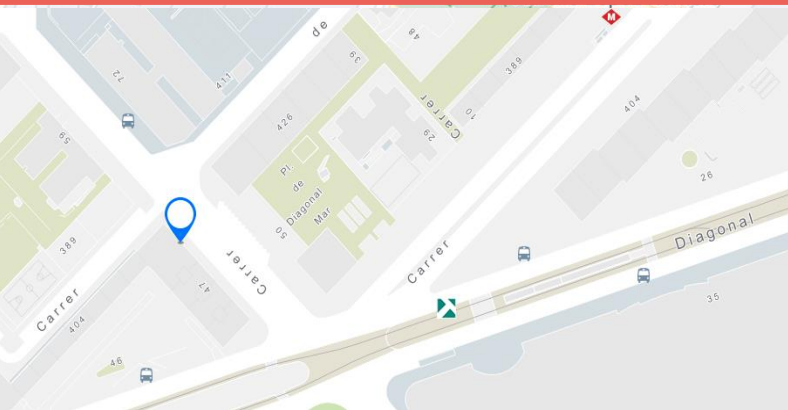
### ESTAT DE CONSERVACIÓ

- Necessària adequació

### OBRES COMPENSABLES

- Actualització instal·lació elèctrica
- Actualització conduccions d'aigua
- Climatització
- Fusteria exterior
- Millora aïllament paviment
- Pintura parets perimetrals



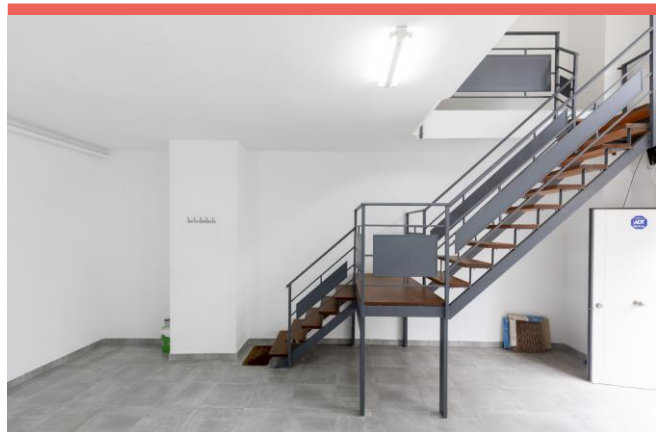


## C. Josep Pla, 45-47, local 5

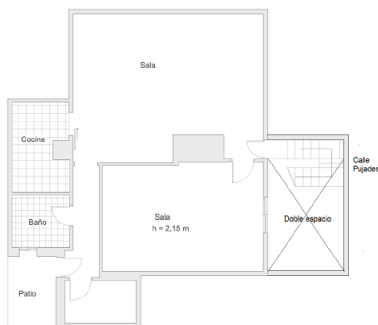
→ Districte de Sant Martí  
Diagonal Mar i el Front  
Marítim de Poblenou



Interior



Interior



Plànol

### CONDICIONS CONTRACTUALS

<b>Renda:</b>	635,25 €/mes
<b>Carència:</b>	6 mesos
<b>Termini:</b>	10 anys + 2
<b>Fiança:</b>	2 mensualitats

### CARACTERÍSTIQUES

<b>Superfície:</b>	86,49 m <sup>2</sup>
<b>Alçada interior:</b>	5,75 m
<b>Façana:</b>	2,29 m
<b>Aparador:</b>	2,29 m
<b>Bany:</b>	1
<b>Eficiència energètica:</b>	D/D

### DESCRIPCIÓ

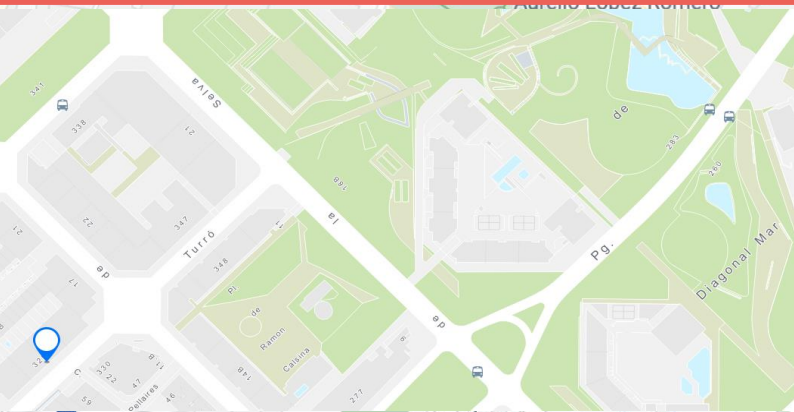
- Local en planta baixa i altell
- Accés directe des del carrer
- Persiana metàl·lica
- Limitacions d'accessibilitat a la planta altell

### ESTAT DE CONSERVACIÓ

- Bon estat de conservació

### OBRES COMPENSABLES

- Actualització instal·lació elèctrica
- Actualització conduccions d'aigua
- Climatització
- Desmuntatge fals i pavimentació sostre planta altell
- Paviment planta altell
- Tancament façana d'accés exterior

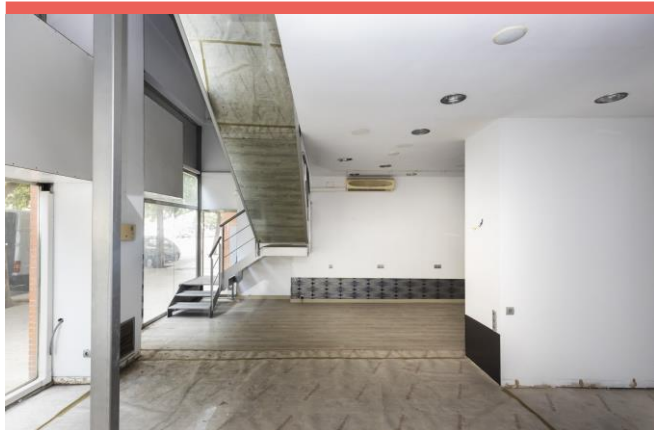


# C. Ramon Turró 309-329, local 14

→ Districte de Sant Martí  
Diagonal Mar i el Front  
Marítim de Poblenou



Façana



Interior



Plànol

## CONDICIONS CONTRACTUALS

<b>Renda:</b>	762,30 €/mes
<b>Carència:</b>	4 mesos
<b>Termini:</b>	7 + 2 anys
<b>Fiança:</b>	2 mensualitats

## CARACTERÍSTIQUES

<b>Superfície:</b>	87,87 m <sup>2</sup>
<b>Alçada interior:</b>	2,91 m
<b>Façana:</b>	10,10 m
<b>Aparador:</b>	7,7 m
<b>Bany:</b>	1
<b>Eficiència energètica:</b>	E/D

## DESCRIPCIÓ

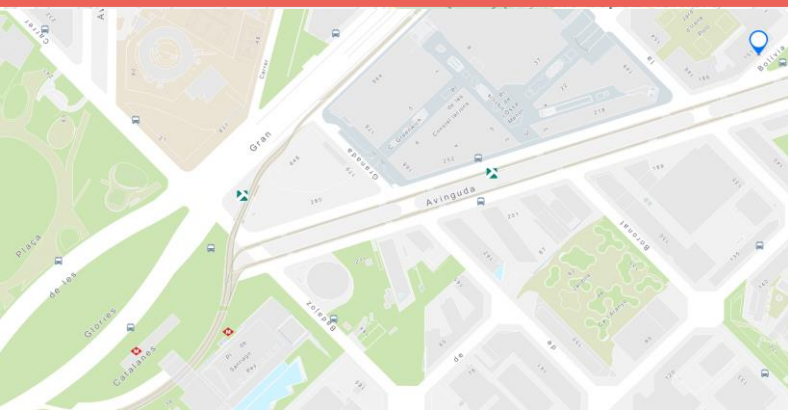
- Local amb accés directe des de carrer.
- Edifici de 2001.
- Gran aparador i llum natural.
- Altell no apte per pública concurrència per incompliment d'accessibilitat i alçada.
- Davant del Centre de creació cultural i artística Palo Alto

## ESTAT DE CONSERVACIÓ

- Bon estat de conservació.

## OBRES COMPENSABLES

- Refer paviments planta baixa
- Refer paraments verticals plaques malmeses de guix laminat
- Extracció elements obsolets activitats anterior

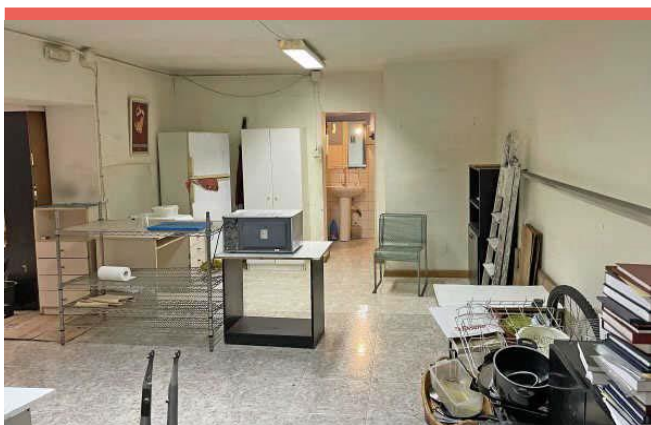


## C. Bolívia, 95

→ Districte de Sant Martí  
Provençals del Poblenou



Interior



Interior

### CONDICIONS CONTRACTUALS

<b>Renda:</b>	1.101,1 €/mes
<b>Carència:</b>	6 mesos
<b>Termini:</b>	10 + 2 anys
<b>Fiança:</b>	2 mensualitats

### CARACTERÍSTIQUES

<b>Superfície:</b>	120,64 m <sup>2</sup>
<b>Alçada interior:</b>	2,73 m
<b>Façana:</b>	4 m
<b>Aparador:</b>	3 m
<b>Bany:</b>	1
<b>Eficiència energètica:</b>	D/C

### DESCRIPCIÓ

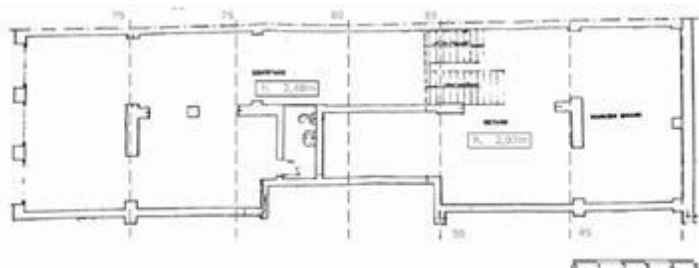
- Local amb accés directe des de carrer.
- Distribuit en diferents nivells, amb espais diàfans i diferents alçades de sostre.
- A 1 minut de Glòries i 4 minuts del Campus Poblenou de la Universitat Pompeu Fabra

### ESTAT DE CONSERVACIÓ

- Bon estat de conservació.

### OBRES COMPENSABLES

- Actualització instal·lació elèctrica
- Actualització conduccions d'aigua
- Climatització
- Adequació parcial de bany
- Conducció ventilació mecànica a façana
- Repassos puntuals de paviments a tres nivells



Plànol