

Annex 1. Informació de l'immoble i plànol

Característiques de l'espai:

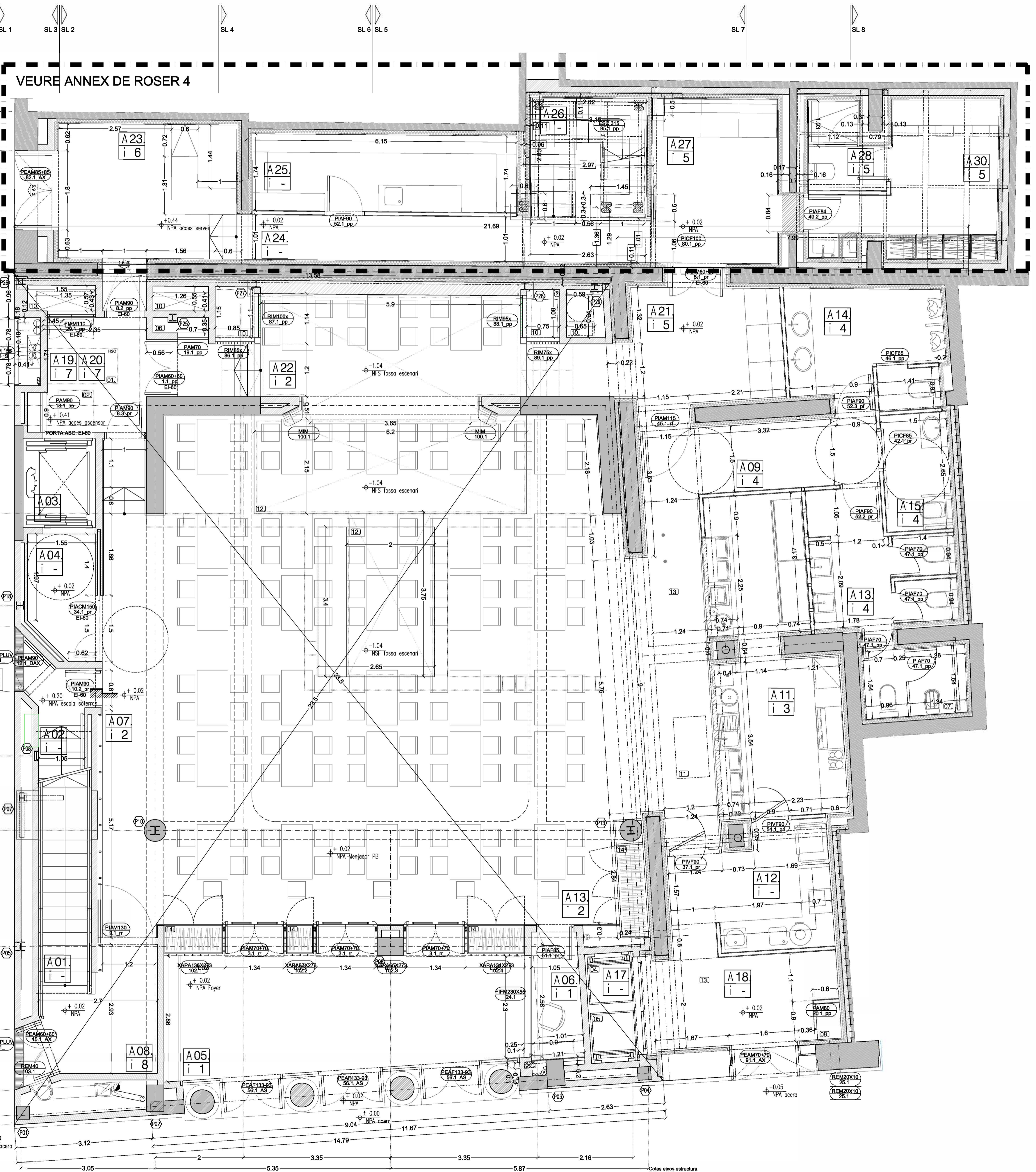
L'edifici està compost per una planta soterrani, una planta baixa i 5 plantes pis on la tercera i cinquena planta es desdoblen en altell. La qualificació urbanística de l'edifici El Molino és d'equipament (clau 7a) d'acord amb el Pla Especial Integral B0894.

Es tracta d'un edifici inclòs al catàleg del Pla Especial de Protecció del Patrimoni Arquitectònic Històric-artístic de la ciutat de Barcelona amb protecció de nivell B corresponent a Bens immobles catalogats d'interès local. Aquesta protecció inclou els elements comuns, façana, rètol, elements decoratius originals i tipologia de l'edifici.

Detall de plantes:

Planta	Utilització	Superfície (m ²)
baixa	platea/escenari teatre -restaurant	392,5
planta primera	anfiteatre - restaurant	188,5
Planta segona	anfiteatre - restaurant	187,0
Planta tercera	Club	169,0
Altell Planta tercera	Oficina –Sala de reunions	134,5
Planta quarta	Sala assajos-Camerinos	187,0
Planta cinquena	Sala tècnica	187,0
Altell Planta cinquena	Sala tècnica	152,5
Terrat		
Soterrani	Cuina, serveis. vestuaris	272.5
Total edifici		1876,0

Plànol informatiu de distribució de planta baixa:



CUADRE DE SUPERFICIES UTILS

Espai	superficies util (m²)
01. Escala a 1P	2.52
02. Escala a -1P	6.19
03. Ascensor	4.37
04. Repàs ascensor	4.37
05. Foyer	22.32
06. Taquilla	2.77
07. Circulació 1	15.70
08. Circulació 2	7.18
09. Circulació 3	20.75
10. Guàrdia-roba	7.59
11. Baixa intenor	12.50
12. Office menjador	8.54
13. Menjador PB	125.04
14. Lavabo homes	9.64
15. Lavabo discapacitats	4.42
16. Lavabo dones	12.78
17. Montre-pare	...
18. Repàs montre-pare	8.38
19. Accés / repàs ascensor	2.57
20. Vestíbul i accés terrassa desmontable	6.46
21. Vestíbul i accés terrassa desmontable	12.90
22. Terrassa desmontable	26.77
23. Magatzem / control accés	13.64
24. Circulació de servei	10.48
25. Magatzem de baguetes	11.79
26. Escala d'accés a camera 1P	3.10
27. Sala d'espera estíves	11.40
28. Wc camera 20. Accés a camerino	2.48
29. Camerino comedit	4.02
30. Camerino comedit	10.24
31. pas instal·lacions	...
TOTAL	386.54

LEGENDA

FLUSTERA
 IDENTIFICACIÓ DE REFERÈNCIES
 IDENTIFICACIÓ DE ESPAI PROL. ARG.
 IDENTIFICACIÓ DE ESPAI PROL. INT.
 NIVEL
 BANCANTES
 BANCANT PLUMB.
 BANCANT DE MORT.
 NOTA: TOTS ELS ACABATS I FUSTERIES INTERIORES SERAN SEGONS EL PRODUCTE D'ENTORRONS.

REFERÈNCIES

- Escames d'aliga
- Escames d'inox
- Plu de domotage
- Montre-pare sat.
- Montre-pare br.
- Taquer PB
- Ascensor
- Armar de comptador de gas
- Taquilla
- Plan vertical d'instal·lacions
- Llucnat existent
- Escalier
- Proposició de subestructura de suport de gel
- Guàrdia-roba

265 EL MOLINO
 CAFE - CONCIERTO
 PLANOLS
 "AS BUILT"

DATA: agost/2010
 ESCALA: a3:1/100 - a1:1/50
AB 02
 PLANÇ:

Planta Baixa

Emplaçament:
 Carrer VILA I VILA nº 99
 Districte
 Sants Montjuïc
 Municipi i Comarca:
 Barcelona

Promotor:
OCCIPOURO S.L.
 Carrer Nova Francesc 11
 08038 Bcn. C/P 84222551

Representada per:
 Elna Valenzuela

Arquitectes:
BOPBA
 Josep Bopba Arca, Arquitecte
 Francesc Chaves Arquitecte
 Joan Requena Arquitecte

Arquitectura: Grup de Disseny 11, Santes
 08038 Bcn
 Telf: 93 370 630
 Fax: 93 370 630
 www.bopba.com

ESQUEMA TIPOLOGIA DE MURS

- ESTRUCTURA DE FORMIGONARMAT
- MUR EXISTENT
- MUR DE FONDS DE L'ESCADER
- MUR CERÀMIC EXTERIOR DE CÀRREGA: GEROL DE 15 CM + CÀMERA D'AIR + ENVÀ CERÀMIC
- MUR CERÀMIC DE CÀRREGA: GEROL DE 15 CM
- TRABUSSAT ACÚSTIC A MENJADOR: 2 PLACERS DE GUIX DE 15MM SOBRE ESTRUCTURA METÀL·LICA DE 70 MM AMB LLANA DE ROCA SÒMIA
- TRABUSSAT ACÚSTIC: 2 PLACERS DE GUIX DE 15MM SOBRE ESTRUCTURA METÀL·LICA DE 70 MM AMB LLANA DE ROCA SÒMIA
- TRABUSSAT DE TÈRMINACIÓ: PLACA DE GUIX DE 15MM SOBRE ESTRUCTURA DE CINEQUES METÀL·LIQUES
- REFORÇ DE L'ENVÀ DEL VÍD: ENVÀ CERÀMIC DE 10 CM AMB BARRS MANGES DE FERRO
- ENVÀ DE PLADUR: PLACA DE GUIX DE 13 MM + ESTRUCTURA METÀL·LICA DE 70 MM + PLACA DE GUIX DE 13MM

NOTA:
 EN TOTES LES ZONES HUMIDES LA PLACA DE GUIX EXTERIOR SERÀ REVESTIT A L'AGUA I ACABADA AMB GLS BLOCATS.