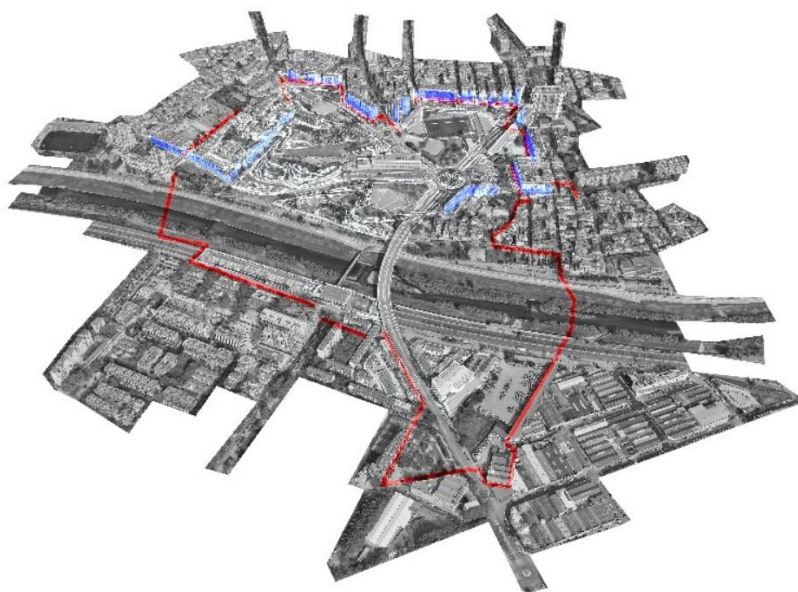




NOTA



UNA NOVA CENTRALITAT METROPOLITANA AL BAIX BESÒS

*El concurs d'idees ajudarà a replantejar l'àmbit del Besòs Central i comptarà amb una **presentació al públic el 9 de desembre a les 10:30 al COAC.***

L'àmbit del concurs es situa a l'entorn del pont del Molinet i la plaça Salvador Dalí, punt de confluència dels termes municipals de Barcelona, Badalona, Santa Coloma de Gramenet i Sant Adrià de Besòs. Els quatre municipis estan treballant per a formular les bases del futur àmbit de transformació urbanística "Besòs Central" delimitat pel PDUM aprovat inicialment al març del 2023.

El concurs tindrà una fase prèvia de selecció dels equips concursants. Es recerquen equips d'un mínim de quatre especialistes que integrin una visió pluridisciplinària, combinant els coneixements urbanístics i arquitectònics amb la mobilitat i els ecosistemes. Es convidaran sis equips a la fase de concurs a una volta, que hauran de presentar una proposta tècnica.

Les propostes hauran de definir nous usos i reconsiderar el caràcter de la plaça Salvador Dalí, actualment una rotonda, per convertir-la en una gran centralitat metropolitana amb fàcil accés al transport públic. L'objectiu és vertebrar els marges del



riu des de l'escala humana, dotant aquest espai d'identitat pròpia, propiciant la mixticitat d'usos i potenciant la mobilitat a peu i en bici.

El concurs està dotat amb un premi de 10.000 € per l'equip guanyador. El segon classificat rebrà 8.000 € i la resta de participants convidats rebran una compensació econòmica de 6.000 € cadascun.

A més, les bases preveuen que l'equip guanyador podrà ser adjudicatari d'un contracte de serveis, mitjançant procediment negociat sense publicitat i per un import de 45.000,00 € IVA exclòs, per a la redacció d'una "*Proposta de desenvolupament de l'àmbit Besòs Central-centralitat metropolitana de Barcelona, Badalona, Santa Coloma de Gramenet i Sant Adrià de Besòs*". Aquest treball consistirà en l'ampliació de la proposta guanyadora, amb la incorporació o ampliació de determinats aspectes que es considerin adients, i en tot cas amb la imprescindible implicació de les administracions afectades.