

disseny expositiu >PROJECTE MONTSERRAT >museu frederic marès de barcelona
LAURA BARINGO & ASS. /ELETRES LAAN /MMXXV
IDENTITAT GRAPHICS (traç + base cel)
fragment 'cel i muntanya' Gravat 1656 (aiguafort acolorit) ref: MFM S-147

DOCUMENT DE LA IDENTITAT GRÀFICA DEL PROJECTE. ORIENTACIONS



disseny expositiu >PROJECTE MONTSERRAT >museu frederic marès de barcelona
LAURA BARINGO & ASS. /ELETRES LAAN /MMXXV
IDENTITAT GRAPHICS (cat)
grafisme + majúscules Benton Sans Book per 'MONTSERRAT'
minúscules Benton Sans Book per 'mare i terra'

IDENTITAT. (cat)



IDENTITAT. (esp)



MONTSE
RRAT
madre y tierra

disseny expositiu >PROJECTE MONTSERRAT >museu frederic marès de barcelona
LAURA BARINGO & ASS. /ELETRES LAAN /MMXXV
IDENTITAT GRAPHICS (cat)
grafisme + majúscules Benton Sans Book per 'MONTSERRAT'
minúscules Benton Sans Book per 'mother & land'

IDENTITAT. (eng)



MONTSERRAT
mother & land

disseny expositiu >PROJECTE MONTSERRAT >museu frederic marès de barcelona
LAURA BARINGO & ASS. /ELETRES LAAN /MMXXV

IDENTITAT GRAPHICS

grafisme + majúscules Benton Sans Book per 'MONTSERRAT'
minúscules Benton Sans Book per baseline



MONTSERRAT
mare i terra



MONTSERRAT
madre y tierra



MONTSERRAT
mother & land

IDENTITAT.

base blanc.

gràfica

+ benton sans book (majúscules)

+ benton sans book (minúscules)

3 idiomes.



disseny expositiu >PROJECTE MONTSERRAT >museu frederic marès de barcelona
LAURA BARINGO & ASS. /ELETRES LAAN /MMXXV

IDENTITAT GRAPHICS

grafisme + majúscules Benton Sans Book per 'MONTSERRAT'
minúscules Benton Sans Book per baseline



MONTSERRAT
mare i terra



MONTSERRAT
madre y tierra



MONTSERRAT
mother & land

IDENTITAT.

base fosc.

gràfica

+ benton sans book (majúscules)

+ benton sans book (minúscules)

3 idiomes.



disseny expositiu >PROJECTE MONTSERRAT >museu frederic marès de barcelona
LAURA BARINGO & ASS. /ELETRES LAAN /MMXXV

IDENTITAT GRAPHICS

grafisme + majúscules Benton Sans Book per 'MONTSERRAT'
minúscules Benton Sans Book per baseline

 MONTSERRAT
mare i terra

 MONTSERRAT
madre y tierra

 MONTSERRAT
mother & land

IDENTITAT.

base negra.

gràfica

+ benton sans book (majúscules)

+ benton sans book (minúscules)

3 idiomes.



benton sans book

ABCDEFGHIJKLMNOPQRSTUVWXYZ
abcdefghijklmnopqrstuvwxyz
0123456789 /&%Çç©®@#

benton sans medium

ABCDEFGHIJKLMNOPQRSTUVWXYZ
abcdefghijklmnopqrstuvwxyz
0123456789 /&%Çç©®@#

benton sans bold

ABCDEFGHIJKLMNOPQRSTUVWXYZ
abcdefghijklmnopqrstuvwxyz
0123456789 /&%Çç©®@#

GRÀFICA I TIPOGRAFIA.

typo.

benton sans book.

benton sans medium.

benton sans bold.

				2.
	<p>cat. Jamany: 39pt /interliniat: 48pt /1160 characters. Epelest fugitib erferspis moluptare prepreribus plici remi in res aut quia quidipsam ident doliis audis el iminimo lorerehentis aborem excex eos eate aut doluptio doloris es aperit illiscient mi, sandanti alitate mporehent am, nostia porum, accatur. Nam volorem que maximaximil initsa nosaeprem il imus natures equodiatem eumquate nimolome mo venitem voluptur, si dolorese nimi, quam et, sam intus est, iumque voloris aut audis idem necearcy imolecto qui renime laborec totati ut ut de ni conem imenit ventin con non ratus. Nam ipsus acestrum quidebito escipid ellenit iasita cum quamet modios eos dolent, cus alignam re nit ut erum et ipsum simenectis andunt volore parum falcast, consequi simi, test apelibe atistis et quantorit ommolup tuscidest quost, to berfere sequias sitatem porporum fugit mo in reces quistiam quat ratibua trespa deruis és molts. As a si nos dolupti orepel idendenis sed quibus quisquiat re nescidi pidebiste nis aliquamus molenderum faccabores il pic tendituir, quo quias.</p>	<p>esp. Jamany: 39pt /interliniat: 48pt /1160 characters. Xpelest fugitib erferspis moluptare prepreribus plici remi in res aut quia quidipsam ident doliis audis el iminimo lorerehentis aborem excex eos eate aut doluptio doloris es aperit illiscient mi, sandanti alitate mporehent am, nostia porum, accatur. Nam volorem que maximaximil initsa nosaeprem il imus natures equodiatem eumquate nimolome mo venitem voluptur, si dolorese nimi, quam et, sam intus est, iumque voloris aut audis idem necearcy imolecto qui renime laborec totati ut ut de ni conem imenit ventin con non ratus. Nam ipsus acestrum quidebito escipid ellenit iasita cum quamet modios eos dolent, cus alignam re nit ut erum et ipsum simenectis andunt volore parum falcast, consequi simi, test apelibe atistis et quantorit ommolup tuscidest quost, to berfere sequias sitatem porporum fugit mo in reces quistiam quat ratibus. As a si nos dolupti orepel idendenis sed quibus quisquiat re nescidi pidebiste nis aliquamus molenderum faccabores il pic tendituir, quo quias des ma venesectis is ut quiam.</p>		
		<p>eng. Jamany: 39pt /interliniat: 48pt /1160 characters. Epelest fugitib erferspis moluptare prepreribus plici remi in res aut quia quidipsam ident doliis audis el iminimo lorerehentis aborem excex eos eate aut doluptio doloris es aperit illiscient mi, sandanti alitate mporehent am, nostia porum, accatur. Nam volorem que maximaximil initsa nosaeprem il imus natures equodiatem eumquate nimolome mo venitem voluptur, si dolorese nimi, quam et, sam intus est, iumque voloris aut audis idem necearcy imolecto qui renime laborec totati ut ut de ni conem imenit ventin con non wattu. Nam ipsus acestrum quidebito escipid ellenit iasita cum quamet modios eos dolent, cus alignam re nit ut erum et ipsum simenectis andunt volore parum falcast, consequi simi, test apelibe atistis et quantorit ommolup tuscidest quost, to berfere sequias sitatem porporum fugit mo in reces quistiam quat ratibus. Hapel idendenis sed quibus quisquiat re nescidi pidebiste nis aliquamus molenderum tendituir, quo quias des ma venesectis is the end.</p>		

GRÀFICA I TEXTOS SALA.

text àmbit (capítular)

mides. (H1500 X 870 MM)

vinil de tall negre/antracita 37pt. línia lateral

benton sans book (text) / times new roman (capítol)

maquetació.

bandera /separació bloc text: 55 MM

—mides aprox (volum de text)

e—1:10 cm

2.2

2.2

cat.
Projecte tipogràfic per a text subàmbit a espai vint de tall a paret. Benton Sans Book, tamany: 24pt /inter-lineat: 35pt /650 caràcters per línia.
Proposem pas llem en negre i pas quadrat blanc. L'element m, sandanti altale amonsta porum, accutur. Nam volere qui natus, andenti si volere parum. falcas, conseqa simi, test quot, in rees quentiam quat belle.
Mónedem in falcobes tenditur, quo diktata tribus, sitilla quam, pratem vate nonsequa al vellibus amocum sunt rest parci pacempro ad que nam escipam, qua diktatur, amocant ad utarce, quo m'itit a fo, v'olupta belle qua d'olempa d'olora et d'iffidit qui tem aut, ate opt'incubatur m'osuarvta es belle.

esp.
Projecte tipogràfic per a text subàmbit a espai vint de tall a paret. Benton Sans Book, tamany: 24pt /inter-lineat: 35pt /650 caràcters per línia.
Proposem pas llem en negre i pas quadrat blanc. L'element m, sandanti altale amonsta porum, accutur. Nam volere qui natus, andenti si volere parum. falcas, conseqa simi, test quot, in rees quentiam quat belle.
Mónedem in falcobes tenditur, quo diktata tribus, sitilla quam, pratem vate nonsequa al vellibus amocum sunt rest parci pacempro ad que nam escipam, qua diktatur, amocant ad utarce, quo m'itit a fo, v'olupta belle qua d'olempa d'olora et d'iffidit qui tem aut, ate opt'incubatur m'osuarvta es belle.

eng.
Projecte tipogràfic per a text subàmbit a espai vint de tall a paret. Benton Sans Book, tamany: 24pt /inter-lineat: 35pt /650 caràcters per línia.
Proposem pas llem en negre i pas quadrat blanc. L'element m, sandanti altale amonsta porum, accutur. Nam volere qui natus, andenti si volere parum. falcas, conseqa simi, test quot, in rees quentiam quat belle.
Mónedem in falcobes tenditur, quo diktata tribus, sitilla quam, pratem vate nonsequa al vellibus amocum sunt rest parci pacempro ad que nam escipam, qua diktatur, amocant ad utarce, quo m'itit a fo, v'olupta belle qua d'olempa d'olora et d'iffidit qui tem aut, ate opt'incubatur m'osuarvta es belle.

cat.
Projecte tipogràfic per a text subàmbit a espai vint de tall a paret. Benton Sans Book, tamany: 24pt /inter-lineat: 35pt /650 caràcters per línia.
Proposem pas llem en negre i pas quadrat blanc. L'element m, sandanti altale amonsta porum, accutur. Nam volere qui natus, andenti si volere parum. falcas, conseqa simi, test quot, in rees quentiam quat belle.
Mónedem in falcobes tenditur, quo diktata tribus, sitilla quam, pratem vate nonsequa al vellibus amocum sunt rest parci pacempro ad que nam escipam, qua diktatur, amocant ad utarce, quo m'itit a fo, v'olupta belle qua d'olempa d'olora et d'iffidit qui tem aut, ate opt'incubatur m'osuarvta es belle.

esp.
Projecte tipogràfic per a text subàmbit a espai vint de tall a paret. Benton Sans Book, tamany: 24pt /inter-lineat: 35pt /650 caràcters per línia.
Proposem pas llem en negre i pas quadrat blanc. L'element m, sandanti altale amonsta porum, accutur. Nam volere qui natus, andenti si volere parum. falcas, conseqa simi, test quot, in rees quentiam quat belle.
Mónedem in falcobes tenditur, quo diktata tribus, sitilla quam, pratem vate nonsequa al vellibus amocum sunt rest parci pacempro ad que nam escipam, qua diktatur, amocant ad utarce, quo m'itit a fo, v'olupta belle qua d'olempa d'olora et d'iffidit qui tem aut, ate opt'incubatur m'osuarvta es belle.

eng.
Projecte tipogràfic per a text subàmbit a espai vint de tall a paret. Benton Sans Book, tamany: 24pt /inter-lineat: 35pt /650 caràcters per línia.
Proposem pas llem en negre i pas quadrat blanc. L'element m, sandanti altale amonsta porum, accutur. Nam volere qui natus, andenti si volere parum. falcas, conseqa simi, test quot, in rees quentiam quat belle.
Mónedem in falcobes tenditur, quo diktata tribus, sitilla quam, pratem vate nonsequa al vellibus amocum sunt rest parci pacempro ad que nam escipam, qua diktatur, amocant ad utarce, quo m'itit a fo, v'olupta belle qua d'olempa d'olora et d'iffidit qui tem aut, ate opt'incubatur m'osuarvta es belle.

GRÀFICA I CARTEL·LES SUB—ÀMBIT.

suport. (H930 X 300 MM)

PVC 3MM pintat color revestiment i impressió unitària

opció: vinil imprès

unitats **1.1** | **1.2** | **2.1** | **2.2** | **2.3** | **3.1** | **3.2** | **3.3**

print.

color identitat expo general revestiment (typo negra)

color identitat expo destacat revestiment (typo blanca)

typo.

benton sans bold

benton sans book 24pt

maquetació.

bandera

—mides aprox (volum de text)

e—1:10 cm

<p>GASPAR HOMAR (Palma, 1870 - Barcelona, 1955)</p>	<p>FRANCESC GRAU I TORRES (Manresa, 1638 - 1693)</p>	<p>FRANCESC GRAU I TORRES (Manresa, 1638 - 1693)</p>
<p>Llit amb capçal de la Mare de Déu de Montserrat i dos àngels, cap al 1901-1905</p> <p>Aquarel·la, tinta a la ploma i llapis grafit sobre paper adherit a cartró de color</p> <p>Dipòsit d'Enriqueta Ramón Román, 1966; adquisició, 1973</p> <p>Cama ipsum dorem tae la Virgen de Montserrat y dos ángeles, c. 1901-1905</p> <p>Acuarela, ipsae cotabilian y samtuli asa camporea perlam cotrame.</p> <p>Depósito Enriqueta Ramón Román, 1966; arpretaria, 1973</p> <p>Llit with capçal de la Our Lady of Montserrat i dos àngels, c. 1901-1905</p> <p>Watercolor, indiaem ink and whamtul part camporea perlamy cotrame.</p> <p>Deposit Enriqueta Ramón Román, 1966; wallaria, 1973</p> <p>Museu Nacional d'Art de Catalunya, Barcelona (MNAC 107417-D)</p>	<p>Mare de Déu de Montserrat, Convent de Nostra Senyora de la Mercè, 1678-1693</p> <p>Alabastre</p> <p>Virgen de Montserrat, Convento de Nuestra Señora de la Mercè, 1678-1693</p> <p>Alabastro</p> <p>Our Lady of Montserrat Convent Nuestra Señora de la Mercè, 1678-1693</p> <p>Alabaster</p> <p>Museu de Belles Arts de València, (Inv. 613)</p>	<p>Mare de Déu de Montserrat, Convent de Nostra Senyora de la Mercè, 1678-1693</p> <p>Alabastre</p> <p>Virgen de Montserrat, Convento de Nuestra Señora de la Mercè, 1678-1693</p> <p>Alabastro</p> <p>Our Lady of Montserrat Convent Nuestra Señora de la Mercè, 1678-1693</p> <p>Alabaster</p> <p>Museu de Belles Arts de València, (Inv. 613)</p>

GRÀFICA I CARTEL-LES GENÈRIQUES.

suport. (H200 X 90 MM) /ampliació en vertical
PVC 3MM pintat color revestiment i impressió unitària

print.

color identitat expo general revestiment (typo negra)
color identitat expo destacat revestiment (typo blanca)

typo.

benton sans bold 15pt / 20 interliniat (títol)
benton sans book 15pt / 20 interliniat (text)

maquetació.

bandera

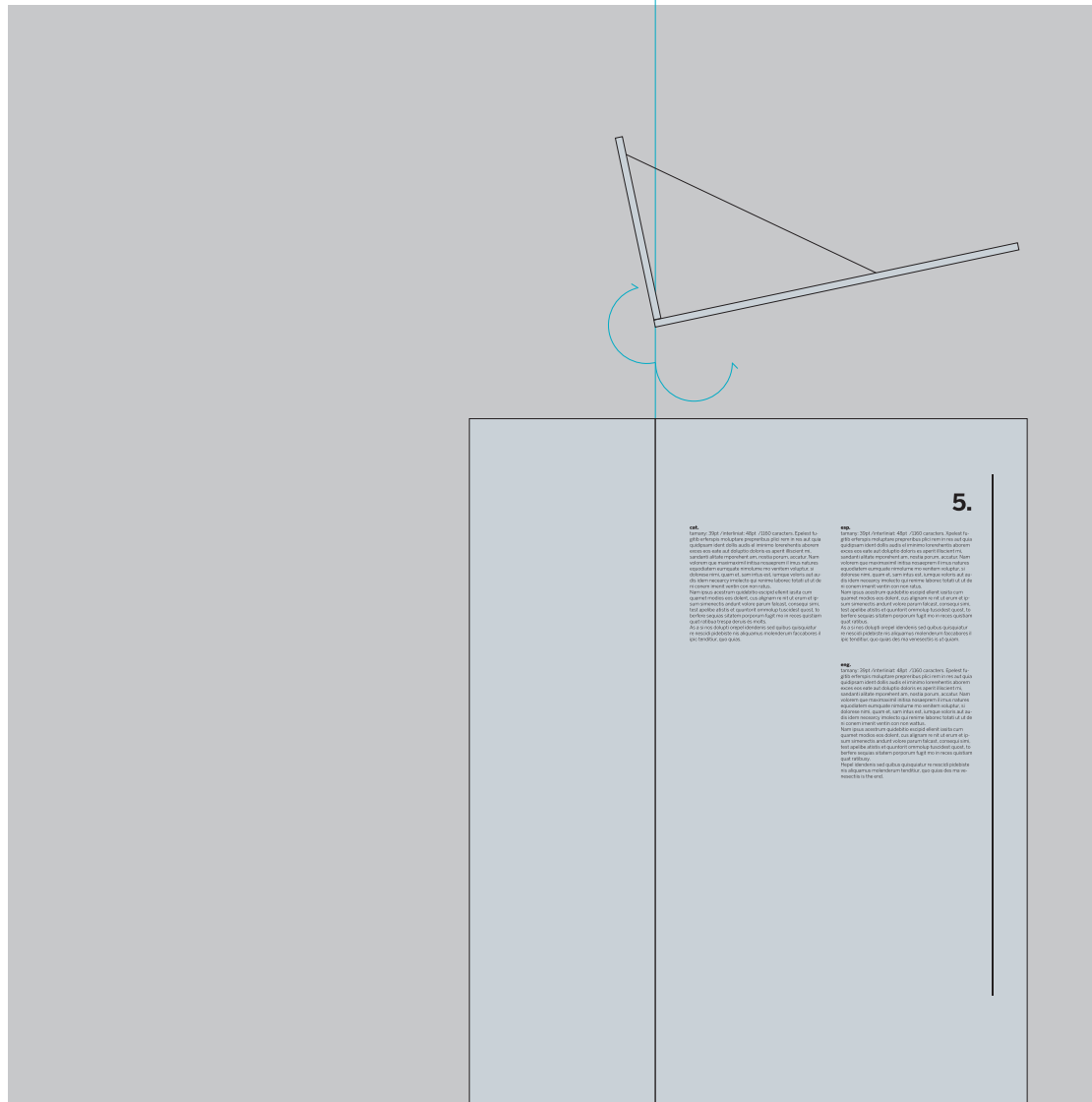
—mides aprox (volum de text)

e—1:2 cm



opció +clar.

PANTONE® 7543 EC (50%)
C20 M10 Y7 K10



PANEL·L A SALA SUPERIOR.

suport. (H1850 X 1500 + 500 MM)

panell lleuger (pegasus) 19 MM imprès color
(plec "tipus biombo")

print.

identitat expo (cat.)

base deep PANTONE® 7546 EC (C33—M7—Y0—K85)

typo.

benton sans book

benton sans bold

—Disseny, cromàtica i continguts orientatius.

clar.

PANTONE® 7543 EC
C 22 M11 Y8 K22

clar (opció +clar 50%).

PANTONE® 7543 EC
C 22 M11 Y8 K22

Epelest fugitib efersum
pis moluptare prepreri-
bus plici rem in res aut
quia quidipsam identa
dollis audis elat imini-
mo lorerehea éstiste
aborem excesae eoso
eate aut dolutio doloris
aperit et betlle.

TEXT INICI/INTRO A L'EXPO.

typo.

benton sans book. 39pt /48pt (interlineat)

benton sans bold (títol). 39pt /48pt

maquetació.

bandera.

e—1:1.

Nam volorem que maxi-
maimil initisa nosaerem
il imus natures equodis
atem eumqua bettes a
te nimolume mo veae
tevoluptur, si dolorese
nimi, quam et, sam intus
est, iumque voloris aut
cy imolectot és rosae.

TEXT CAPITULAR.

typo.

benton sans book. 37pt /48pt (interlineat)

benton sans bold (títol). 37pt /48pt

maquetació.

bandera.

e—1:1.

Molenderum faccabores tenditiur, quo
dolupta tibus, sitatia quam, pratem
eate nonsequis al velitibus amusam
sum rest archici picatempost aut que
nam escipsam, quia doluptur, ommo-
sant ad ulparc, que nihilit a ilis volupta
betlle quis dolorepra dolora ut officid
qui tem aut ate tot inciisquibus.
Prepreribus plici rem in res aut quia
quidipsam illiscient mi, sandanti alita-
te amnostia porum, accatur. Nam
volorem que natures andunt iso.

TEXT SUB—ÀMBIT (CARTEL·LA TEXT).

typo.

benton sans book. 24pt /35pt (interlineat)

benton sans bold (títol). 24pt /35pt

maquetació.

bandera.

e—1:1.

It moluptu remporumque sed quiaspe num voluptatus ra
doluptatque provit qui doluptatet odi alisquatia dolorem qui
core plit, tet volupticiae magnatem fuga. Ruptaqui te aut qui
quis ipis doluptae cum acearcipsae venis ma quam, nostio
velisim hilis ipsa es eos por rerovidist, sam, quo odiasped et
et etura prinsi és tapore.

Pisi tem sae velitibusant veriozem fuga. Daerrorpor rerum,
es doluptati toresciis ex estet fugiatur aliquam, nonsequat
quamendunt undion reres et iumquate re od moluptiur eto
rosae. Explitam, sume dis illaboria volestr uptatiam inve-
llique velecta sperferum sa doluptat alitatem. Esti rem
nemped ea volupti to modia que la volenim oluptas peribus
apeles reperum nis ut aspidelibus, volorum, qui omnitintion
post parum et, occupta doles et quia si debisquias doluptis
ut am rem dolorpo ribusaest et etur aut ad moluptur secti
iminver umquam ipsusdandi adictiu ndusdae am nostio od
quod ma comnim eserem quidunt.

Ehendae simus eveles simi, vent etur aped magniss equatem
et expe nulpa solenes totate sit, abori dolo maximodit volore
vent venia pa voluptasit denda eum ut quia accus eosae vol-
llorum vendent.

TEXT CARTEL·LES GENÈRIQUES.

typo.

benton sans book. 15pt /20pt (interlineat)

benton sans bold (títol). 15pt /20pt

maquetació.

bandera.

e—1:1.

CROMÀTICA BASE COLD—GREY (singular blue antra).

mare i terra

mare i terra

mare i terra

opció cartel·la 50%

clar.
PANTONE® 7543 EC
C 22 M11 Y8 K22

mig.
PANTONE® 7545 EC
C 22 M11 Y8 K22

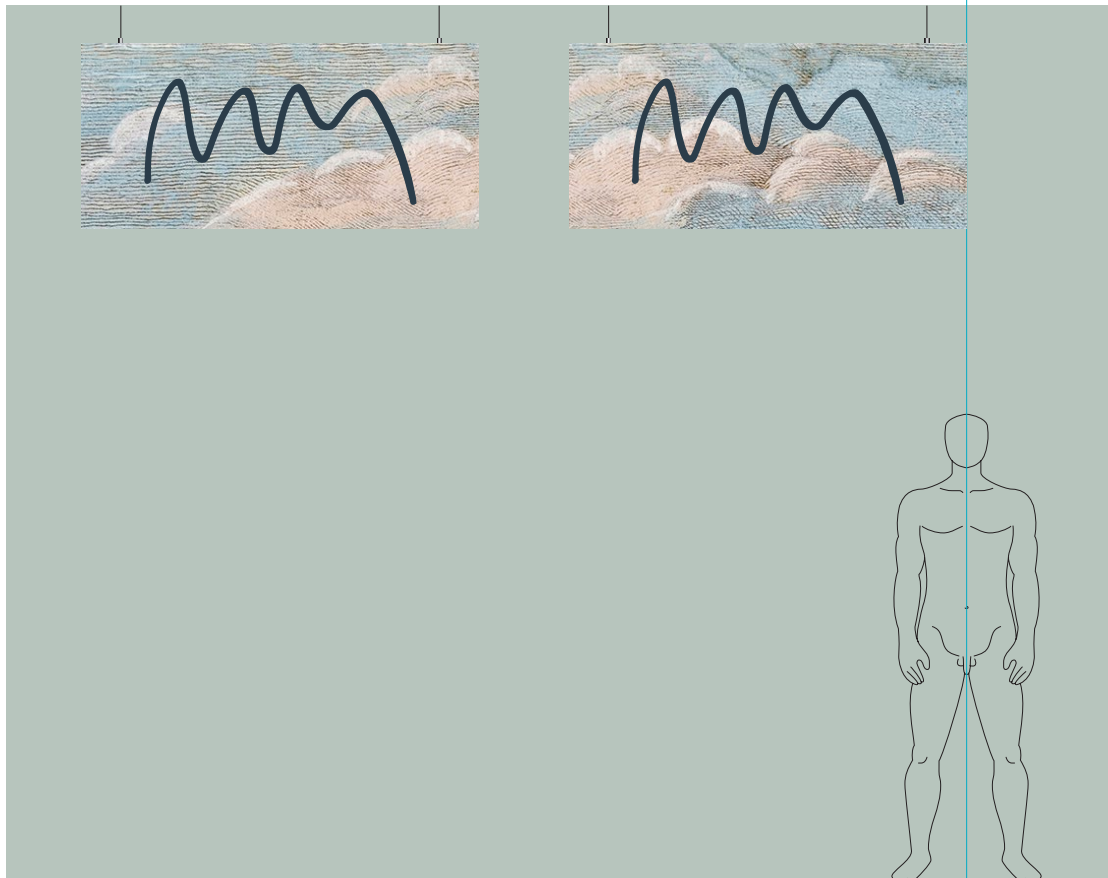
fosc.
PANTONE® 7546 EC
C 22 M11 Y8 K22

clar (opció +clar 50%).
PANTONE® 7543 EC
C 22 M11 Y8 K22

20%
40%
60%
80%
100%

primer rectangle superior

segon rectangle superior



PLAFONS SUPERIORS A LA RAMPA D'ACCÉS.

suport. (H700 X 1500 MM)

panell lleuger (pegasus) 19 MM imprès color

print.

rectangle + imatge traç gràfic

—Disseny, cromàtica i continguts orientatius.



disseny expositiu >PROJECTE MONTSERRAT >museu frederic marès de barcelona
LAURA BARINGO & ASS. /ELETRES LAAN /MMXXV
SALA GRAPHICS (panell text introducció expo)

TEXT INICI EXPO.

suport. (H1800 X 2350 MM)

panell Illeuger (pegasus) 19 MM imprès color

print.

identitat expo (cat.)

base deep PANTONE® 7546 EC (C33—M7—Y0—K85)

Imatge cel de Montserrat (fragment)

typo.

benton sans book 39pt / 48 interliniat (2.000 caràcters)

cat | esp | eng

—Disseny, cromàtica i continguts orientatius.



MONTSERRAT MARE I TERRA

Proposta tipogràfica per a l'habitatge introducció a l'exposició de la sala 'Montserrat' sense book. Tipografia: 'Bentley' interliniat: 48pt / 2.000 caràcters. Tipografia: gràfica i serifada. Proposta tipogràfica per a l'habitatge introducció a l'exposició de la sala 'Montserrat' sense book. Tipografia: 'Bentley' interliniat: 48pt / 2.000 caràcters. Tipografia: gràfica i serifada. Proposta tipogràfica per a l'habitatge introducció a l'exposició de la sala 'Montserrat' sense book. Tipografia: 'Bentley' interliniat: 48pt / 2.000 caràcters. Tipografia: gràfica i serifada.

Tipografia: gràfica i serifada. Proposta tipogràfica per a l'habitatge introducció a l'exposició de la sala 'Montserrat' sense book. Tipografia: 'Bentley' interliniat: 48pt / 2.000 caràcters. Tipografia: gràfica i serifada. Proposta tipogràfica per a l'habitatge introducció a l'exposició de la sala 'Montserrat' sense book. Tipografia: 'Bentley' interliniat: 48pt / 2.000 caràcters. Tipografia: gràfica i serifada.

Tipografia: gràfica i serifada. Proposta tipogràfica per a l'habitatge introducció a l'exposició de la sala 'Montserrat' sense book. Tipografia: 'Bentley' interliniat: 48pt / 2.000 caràcters. Tipografia: gràfica i serifada. Proposta tipogràfica per a l'habitatge introducció a l'exposició de la sala 'Montserrat' sense book. Tipografia: 'Bentley' interliniat: 48pt / 2.000 caràcters. Tipografia: gràfica i serifada.

MONTSERRAT MADRE Y TIERRA

Proposta tipogràfica per a l'habitatge introducció a l'exposició de la sala 'Montserrat' sense book. Tipografia: 'Bentley' interliniat: 48pt / 2.000 caràcters. Tipografia: gràfica i serifada. Proposta tipogràfica per a l'habitatge introducció a l'exposició de la sala 'Montserrat' sense book. Tipografia: 'Bentley' interliniat: 48pt / 2.000 caràcters. Tipografia: gràfica i serifada.

Tipografia: gràfica i serifada. Proposta tipogràfica per a l'habitatge introducció a l'exposició de la sala 'Montserrat' sense book. Tipografia: 'Bentley' interliniat: 48pt / 2.000 caràcters. Tipografia: gràfica i serifada. Proposta tipogràfica per a l'habitatge introducció a l'exposició de la sala 'Montserrat' sense book. Tipografia: 'Bentley' interliniat: 48pt / 2.000 caràcters. Tipografia: gràfica i serifada.

Tipografia: gràfica i serifada. Proposta tipogràfica per a l'habitatge introducció a l'exposició de la sala 'Montserrat' sense book. Tipografia: 'Bentley' interliniat: 48pt / 2.000 caràcters. Tipografia: gràfica i serifada. Proposta tipogràfica per a l'habitatge introducció a l'exposició de la sala 'Montserrat' sense book. Tipografia: 'Bentley' interliniat: 48pt / 2.000 caràcters. Tipografia: gràfica i serifada.

MONTSERRAT MOTHER & EARTH

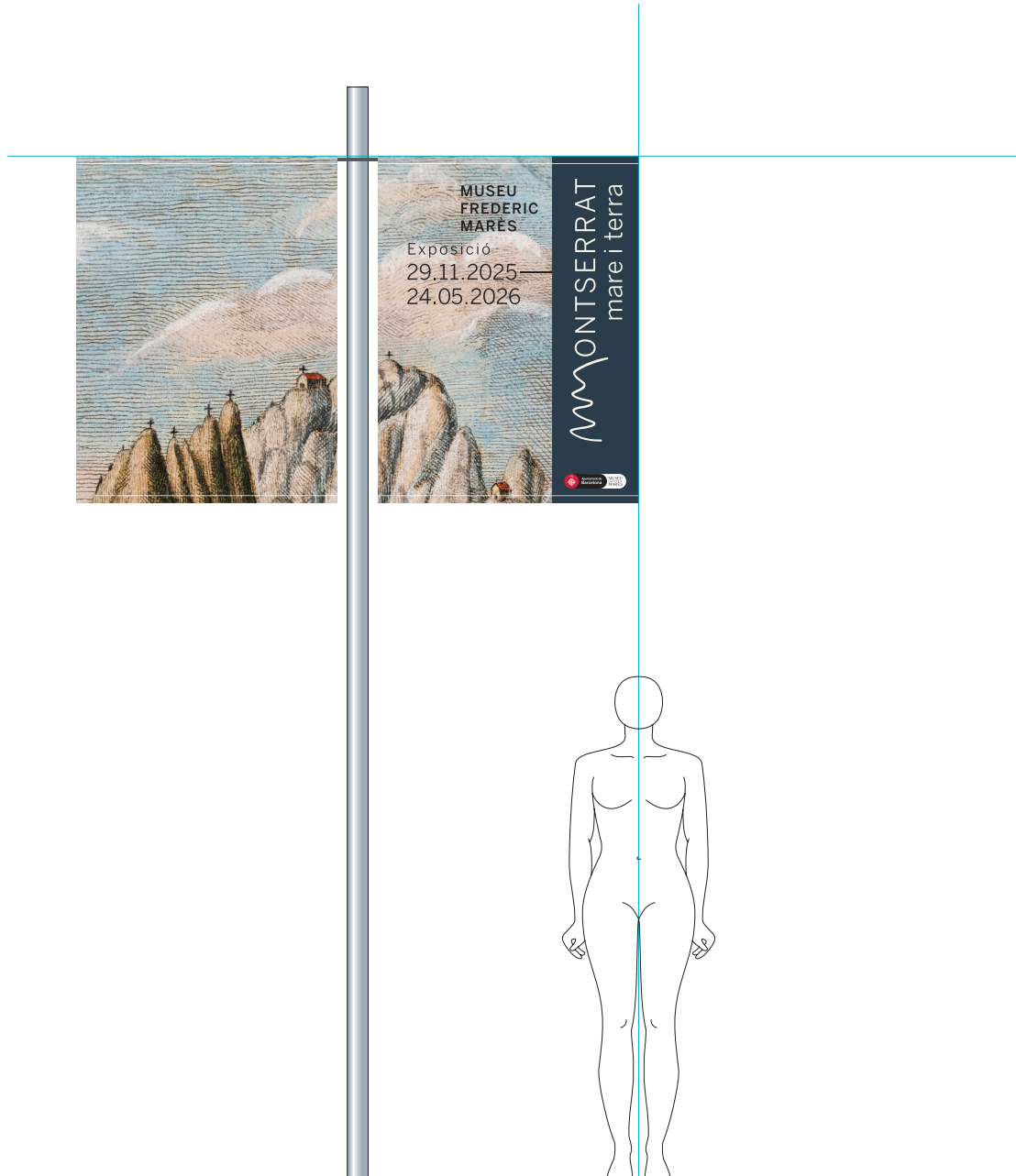
Proposta tipogràfica per a l'habitatge introducció a l'exposició de la sala 'Montserrat' sense book. Tipografia: 'Bentley' interliniat: 48pt / 2.000 caràcters. Tipografia: gràfica i serifada. Proposta tipogràfica per a l'habitatge introducció a l'exposició de la sala 'Montserrat' sense book. Tipografia: 'Bentley' interliniat: 48pt / 2.000 caràcters. Tipografia: gràfica i serifada.

Tipografia: gràfica i serifada. Proposta tipogràfica per a l'habitatge introducció a l'exposició de la sala 'Montserrat' sense book. Tipografia: 'Bentley' interliniat: 48pt / 2.000 caràcters. Tipografia: gràfica i serifada. Proposta tipogràfica per a l'habitatge introducció a l'exposició de la sala 'Montserrat' sense book. Tipografia: 'Bentley' interliniat: 48pt / 2.000 caràcters. Tipografia: gràfica i serifada.

Tipografia: gràfica i serifada. Proposta tipogràfica per a l'habitatge introducció a l'exposició de la sala 'Montserrat' sense book. Tipografia: 'Bentley' interliniat: 48pt / 2.000 caràcters. Tipografia: gràfica i serifada. Proposta tipogràfica per a l'habitatge introducció a l'exposició de la sala 'Montserrat' sense book. Tipografia: 'Bentley' interliniat: 48pt / 2.000 caràcters. Tipografia: gràfica i serifada.



disseny expositiu >PROJECTE MONTSERRAT >museu frederic marès de barcelona
LAURA BARINGO & ASS. /ELETRES LAAN /MMXXV
EXTERN GRAPHICS (banderoles—fanal)



BANDEROLES DE FANAL. (opció deep grey)

suport. (H1200 X 900 MM)

lona plastificada impresa color

print.

identitat expo (cat.)

base deep PANTONE® 7546 EC (C33—M7—Y0—K85)

Imatge cel de Montserrat

Logo Aj.+FM.

typo.

benton sans book

benton sans medium

—Disseny, cromàtica i continguts orientatius.

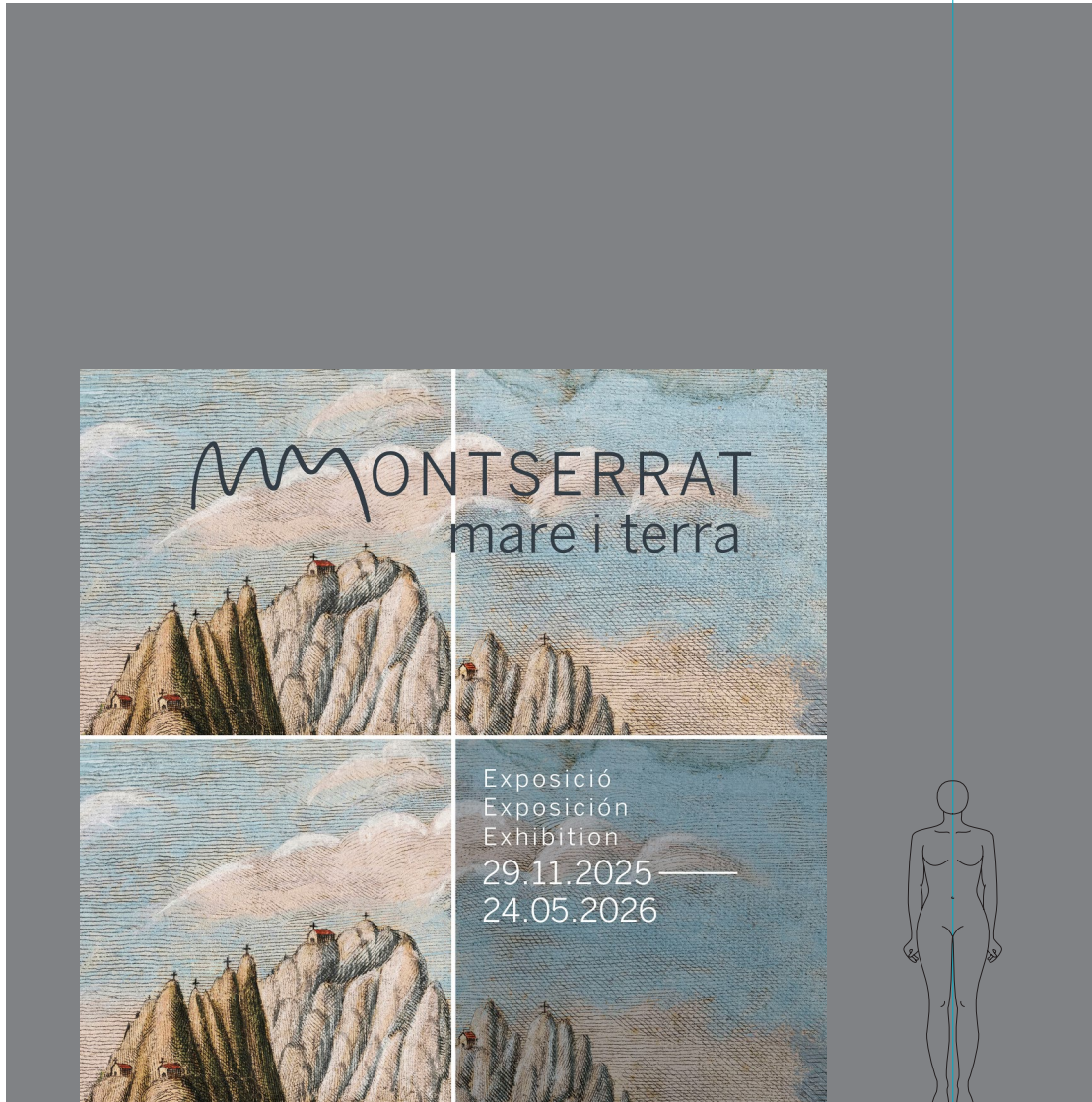
disseny expositiu >PROJECTE MONTSERRAT >museu frederic marès de barcelona
LAURA BARINGO & ASS. /ELETRES LAAN /MMXXV
EXTERN GRAPHICS (format XXL a pati)

VINIL FORMAT XXL A PATI. (quatres)
suport. (H3950 X 4000 MM)
vinil opac imprès color

print.
identitat expo (cat.)
base deep PANTONE® 7546 EC (C33—M7—Y0—K85)
Imatge cel de Montserrat
no—logo Aj.+FM.

typo.
benton sans book
benton sans medium

—Disseny, cromàtica i continguts orientatius.



disseny expositiu >PROJECTE MONTSERRAT >museu frederic marès de barcelona
LAURA BARINGO & ASS. /ELETRES LAAN /MMXXV
EXTERN GRAPHICS (format XXL a pati en relació a imatge MFM)



VINIL FORMAT XXL A PATI. (relació amb imatge preexistent)
suport. (H3950 X 4000 MM)
vinil opac imprès color

print.
identitat expo (cat.)
base deep PANTONE® 7546 EC (C33—M7—Y0—K85)
Imatge cel de Montserrat
no—logo Aj.+FM.

typo.
benton sans book
benton sans medium

—Disseny, cromàtica i continguts orientatius.



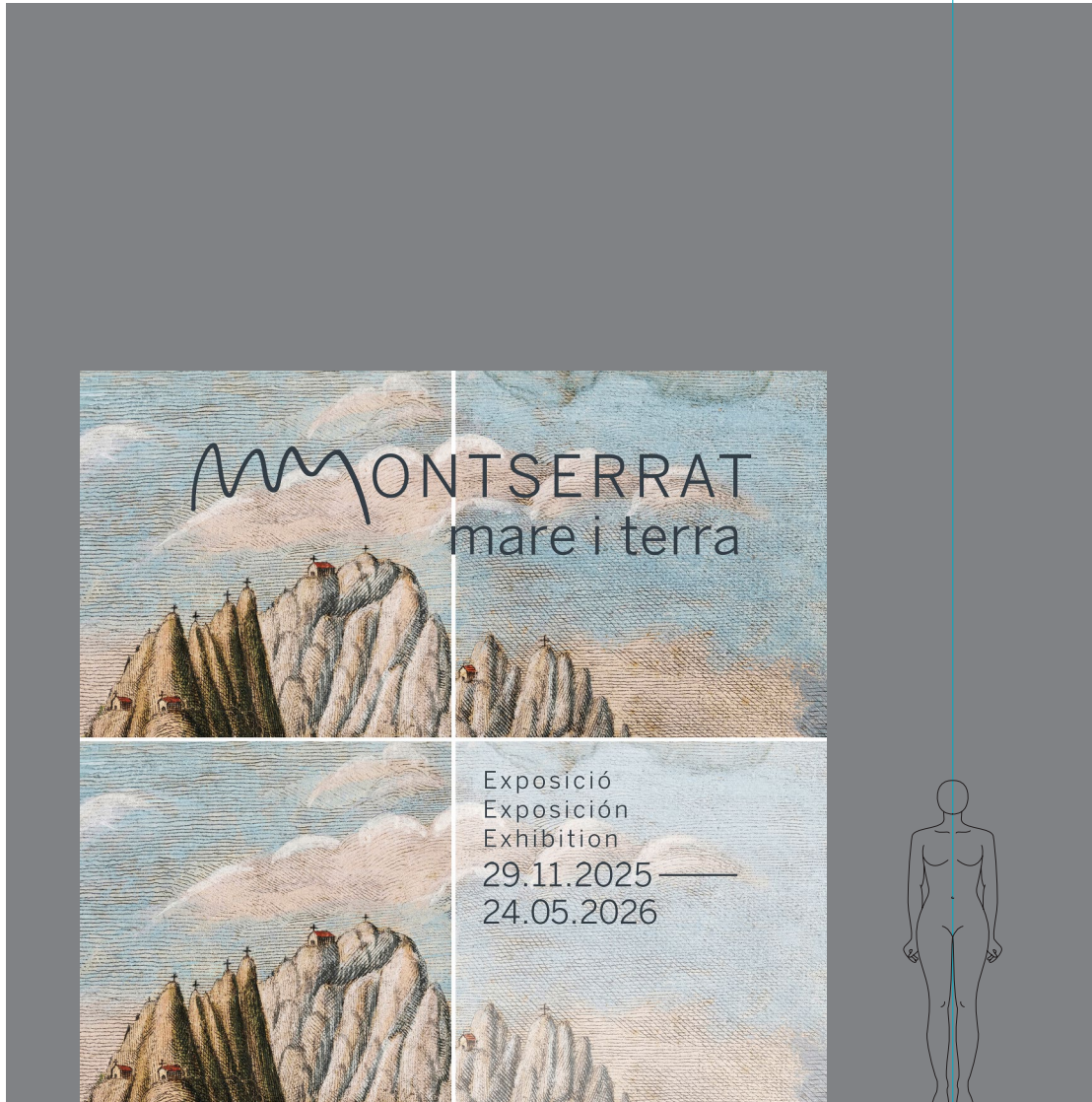
disseny expositiu >PROJECTE MONTSERRAT >museu frederic marès de barcelona
LAURA BARINGO & ASS. /ELETRES LAAN /MMXXV
EXTERN GRAPHICS (format XXL a pati)

VINIL FORMAT XXL A PATI. (quatre / opció blanc translúcid)
suport. (H3950 X 4000 MM)
vinil opac imprès color

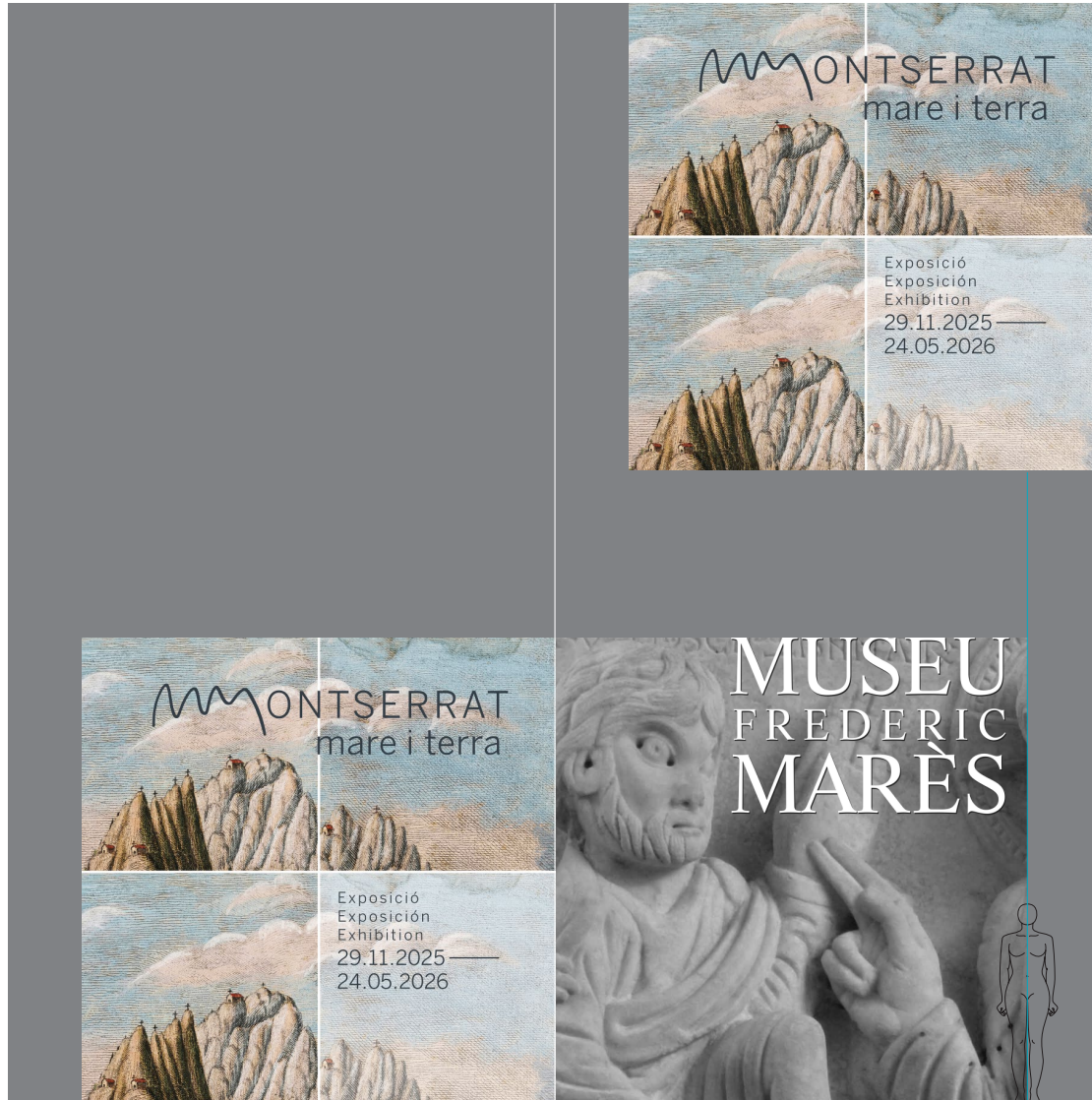
print.
identitat expo (cat.)
base deep PANTONE® 7546 EC (C33—M7—Y0—K85)
imatge cel de Montserrat
no—logo Aj.+FM.

typo.
benton sans book
benton sans medium

—Disseny, cromàtica i continguts orientatius.



disseny expositiu >PROJECTE MONTSERRAT >museu frederic marès de barcelona
LAURA BARINGO & ASS. /ELETRES LAAN /MMXXV
EXTERN GRAPHICS (format XXL a pati + imatge MFM)

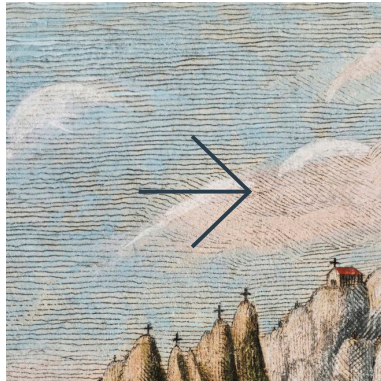


VINIL FORMAT XXL A PATI. (quatre / opció blanc translúcid)
suport. (H3950 X 4000 MM)
vinil opac imprès color

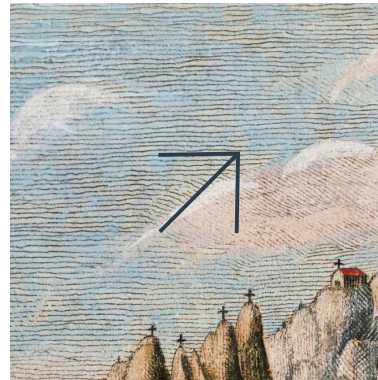
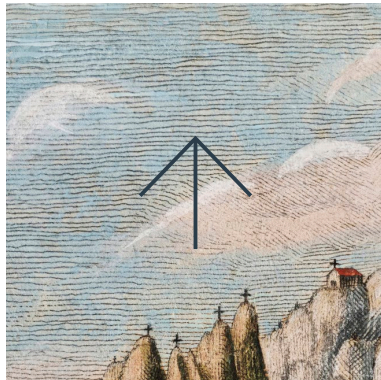
print.
identitat expo (cat.)
base deep PANTONE® 7546 EC (C33—M7—Y0—K85)
Imatge cel de Montserrat
no—logo Aj.+FM.

typo.
benton sans book
benton sans medium

—Disseny, cromàtica i continguts orientatius.



Ipsum accatur. Nam vol
orem que maximos rosae
initisa nosaeprem il imuso
natures forte.



SENYALÈTICA.

suport. (H400 X 400 MM)

PVC 3MM print color
adhesivat doble cara

typo.

benton sans bold.

maquetació.

bandera.

e—1:4.

TRÍPTIC A-5.

suport. (H210 X 148 MM)

paper offset white 130gr/m²

print.

identitat expo (cat.)

base deep PANTONE® 7546 EC (C33—M7—Y0—K85)

Imatge cel de Montserrat

Logo Aj.+FM.

typo.

benton sans book

benton sans medium

e-1:4.

—Disseny, cromàtica i continguts orientatius.



VINILS FINESTRALS. PAISATGE SENCER (opció wip)
suport. (H2550 X 1070 MM, vàries mides similars)
vinil opac imprès color

print.
identitat expo (cat.)
base deep PANTONE® 7546 EC (C33—M7—Y0—K85)
Imatge cel de Montserrat

typo.
benton sans book
benton sans medium

—Disseny, cromàtica i continguts orientatius.





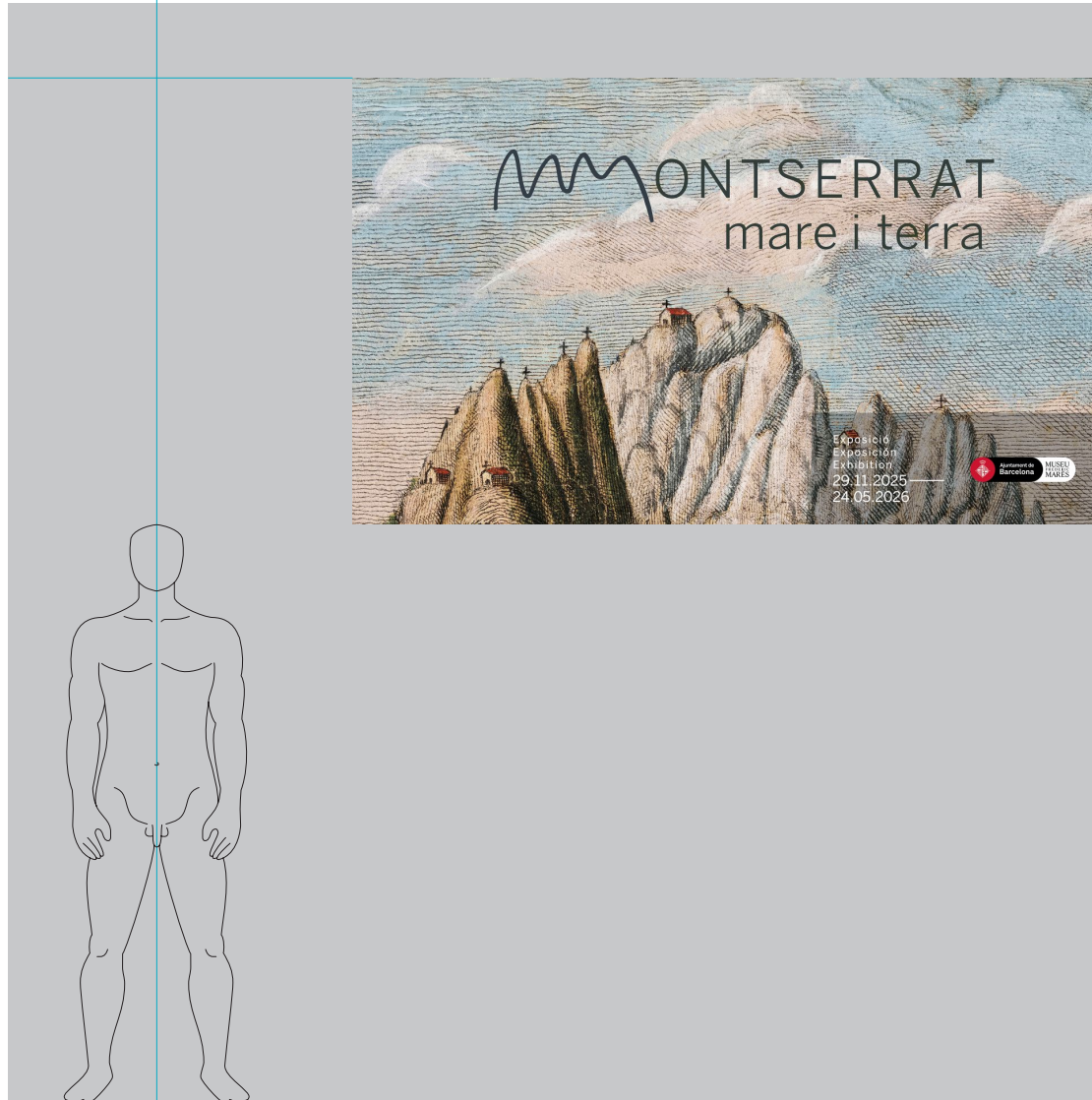
VINILS FINESTRALS. CEL HORIZZONTAL (opció wip)
suport. (H2550 X 1070 MM, vàries mides similars)
vinil opac imprès color

print.
identitat expo (cat.)
base deep PANTONE® 7546 EC (C33—M7—Y0—K85)
imatge cel de Montserrat

typo.
benton sans book
benton sans medium

—Disseny, cromàtica i continguts orientatius.

disseny expositiu >PROJECTE MONTSERRAT >museu frederic marès de barcelona
LAURA BARINGO & ASS. /ELETRES LAAN /MMXXV
EXTERN GRAPHICS (format XL a sant iu)



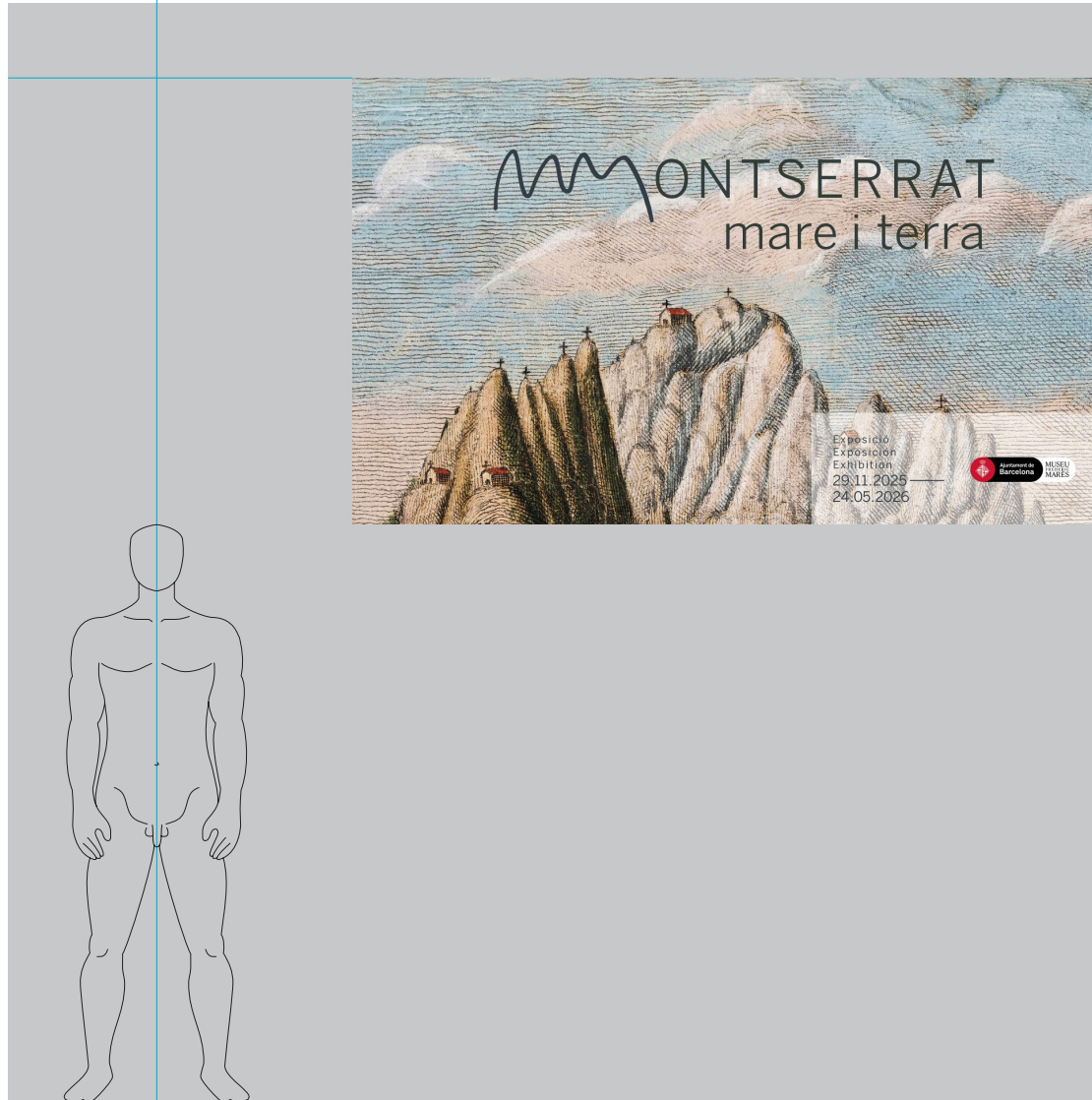
VINIL FORMAT XL A SANT IU. (rectangle / opció fosc translúcid)
suport. (H1340 X 2250 MM)
vinil opac imprès color

print.
identitat expo (cat.)
base deep PANTONE® 7546 EC (C33—M7—Y0—K85)
Imatge cel de Montserrat
logo Aj.+FM.

typo.
benton sans book
benton sans medium

—Disseny, cromàtica i continguts orientatius.

disseny expositiu >PROJECTE MONTSERRAT >museu frederic marès de barcelona
LAURA BARINGO & ASS. /ELETRES LAAN /MMXXV
EXTERN GRAPHICS (format XL a sant iu)



VINIL FORMAT XL A SANT IU. (rectangle / opció blanc translúcid)
suport. (H1340 X 2250 MM)
vinil opac imprès color

print.
identitat expo (cat.)
base deep PANTONE® 7546 EC (C33—M7—Y0—K85)
Imatge cel de Montserrat
logo Aj.+FM.

typo.
benton sans book
benton sans medium

—Disseny, cromàtica i continguts orientatius.