
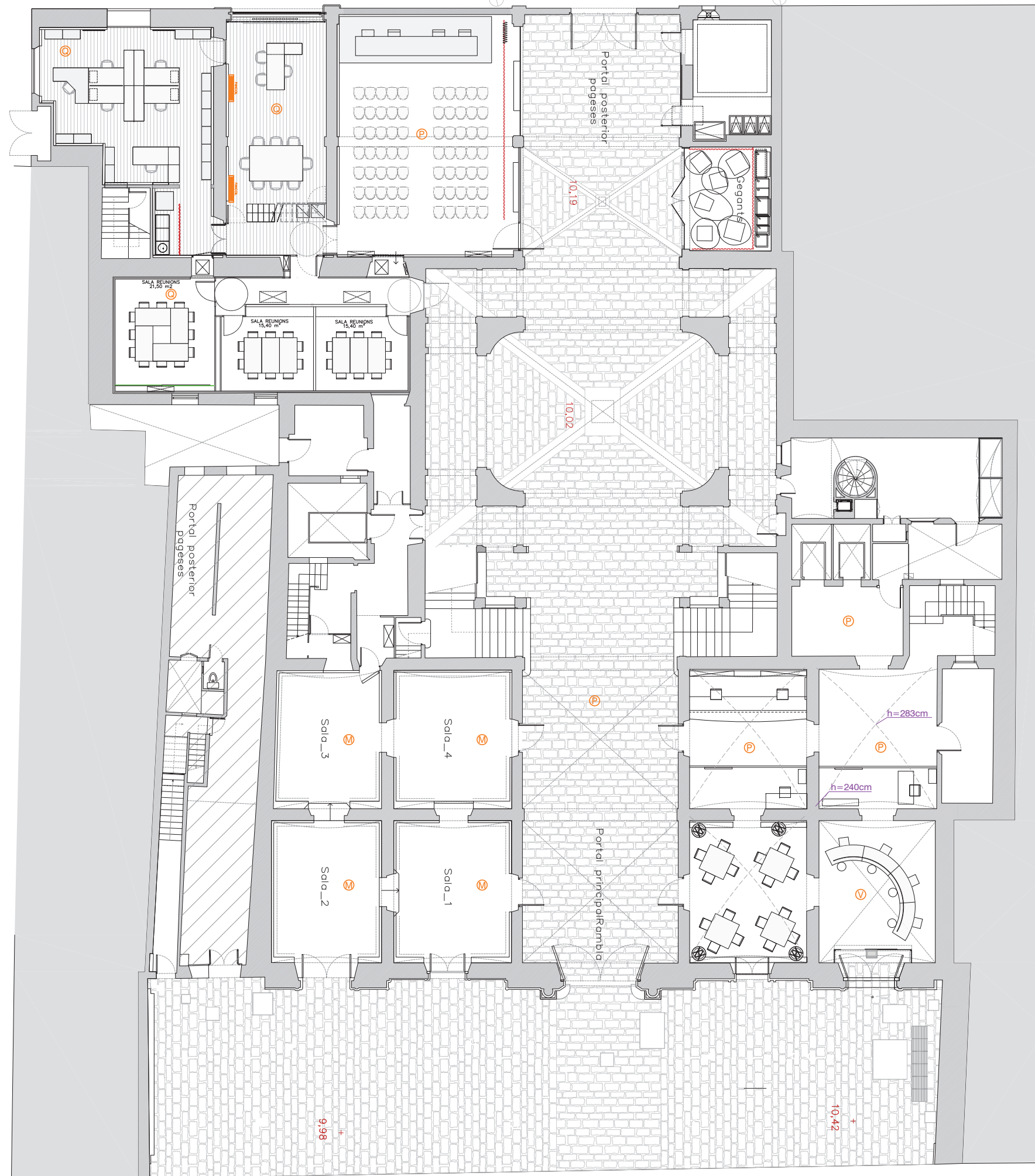


<p>PROMOTOR</p> <p>ICUB Institut de Cultura </p>	<p>ARQUITECTE</p> <p>VIA LAIETANA 52, 2n 2a · BARCELONA 08003 T 932 070 611 · infomba@coc.net</p> <p>ENGINYERIA</p> <p>bis a ci</p>	<p>EMPLAÇAMENT</p> <p>MATEU BARBA ARQUITECTES</p>	<p>PROJECTE</p> <p>LA RAMBLA 99 BARCELONA</p>	<p>DATA</p> <p>IMPLANTACIÓ D'UN SISTEMA DE CLIMATITZACIÓ AL PALAU DE LA VIRREINA</p>	<p>PLÀNOL</p> <p>SEPTEMBRE 2025</p>	<p>ESCALA</p> <p>EMPLAÇAMENT</p> <p>A3: 1/5000</p>	<p>00</p>
--	--	--	--	---	--	---	------------------

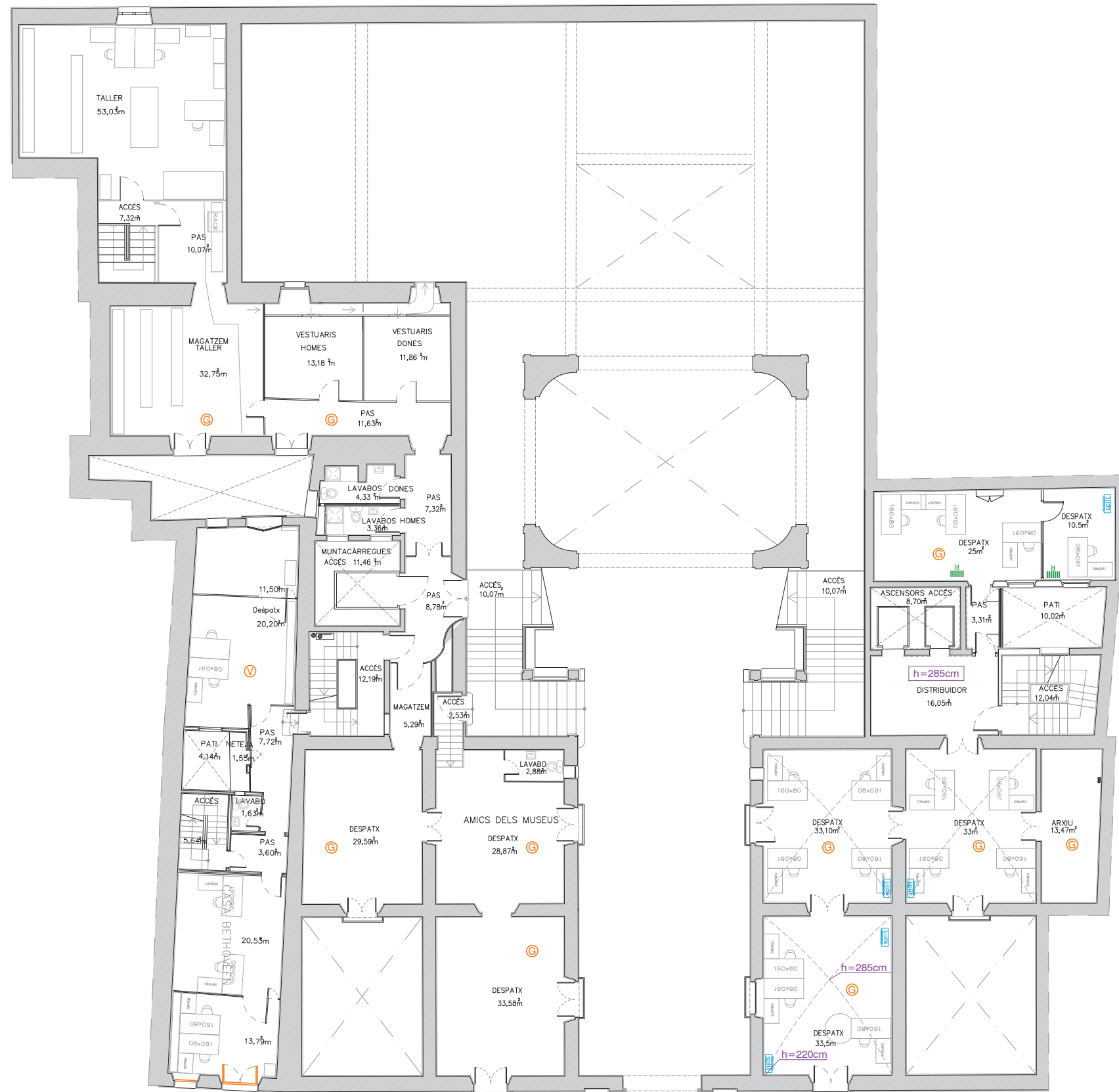


- LLEGENDA PAVIMENTS**
- P PAVIMENT DE PEDRA
 - V PAVIMENT DE VINIL
 - M PAVIMENT DE MOQUETA
 - C PARQUET
 - G PAVIMENT DE GRES
 - T TERRATZO



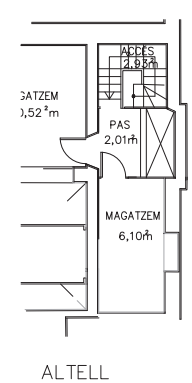
LLEGENDA PAVIMENTS

- P PAVIMENT DE PEDRA
- V PAVIMENT DE VINIL
- M PAVIMENT DE MOQUETA
- Q PARQUET
- G PAVIMENT DE GRES
- T TERRATZO



LLEENDA PAVIMENTS



- P PAVIMENT DE PEDRA
- V PAVIMENT DE VINIL
- M PAVIMENT DE MOQUETA
- Q PARQUET
- G PAVIMENT DE GRES
- T TERRATZO



LLEENDA PAVIMENTS

- P PAVIMENT DE PEDRA
- V PAVIMENT DE VINIL
- M PAVIMENT DE MOQUETA
- C PARQUET
- G PAVIMENT DE GRES
- T TERRATZO

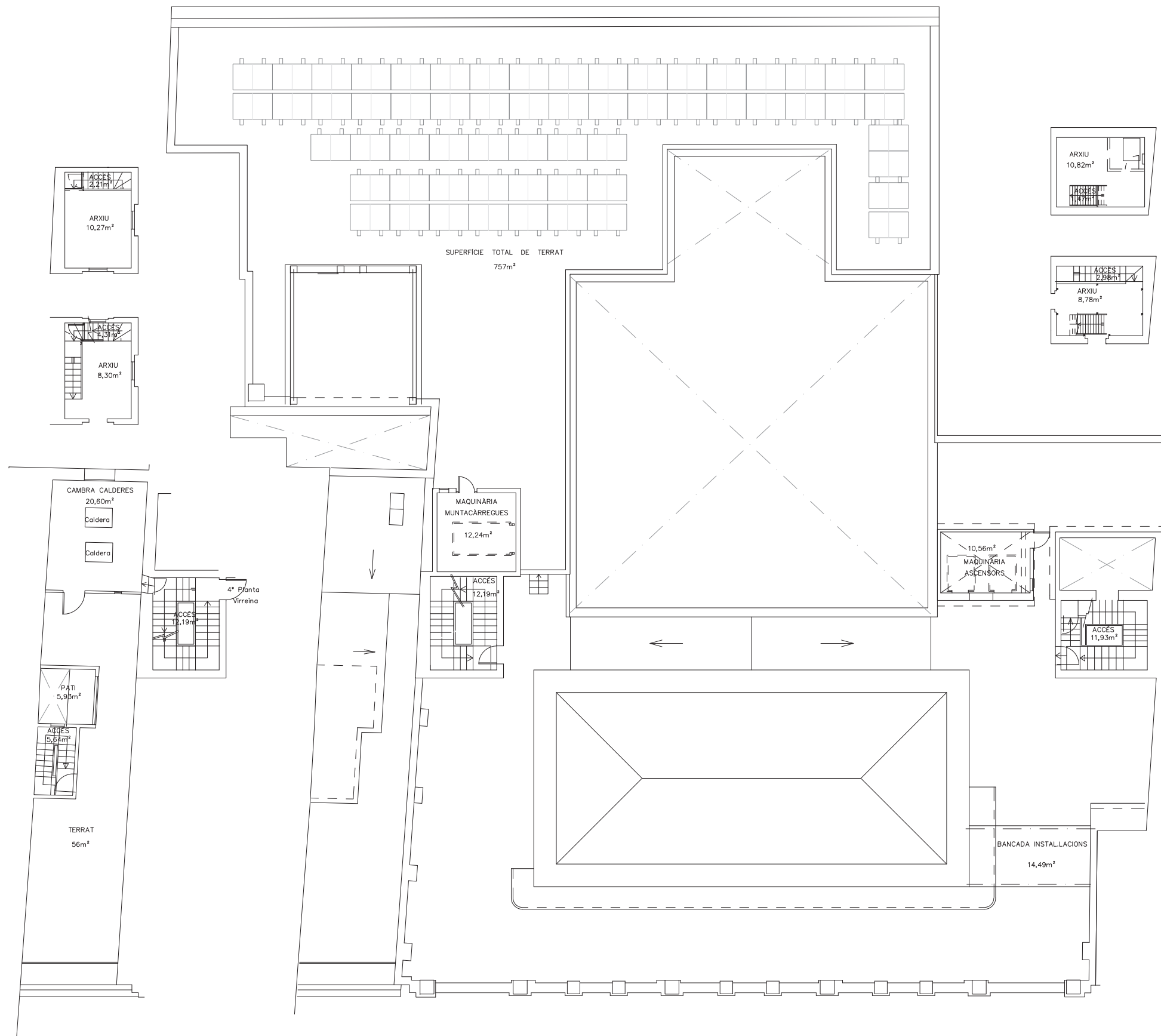


PROMOTOR 	ARQUITECTE VIA LAIETANA 52, 2n 2a · BARCELONA 08003 T 932 070 611 · infomba@coc.net ENGINYERIA 	EMPLAÇAMENT LA RAMBLA 99 BARCELONA	PROJECTE IMPLANTACIÓ D'UN SISTEMA DE CLIMATITZACIÓ AL PALAU DE LA VIRREINA	DATA SETEMBRE 2025	PLÀNOL ESTA ACTUAL planta tercera	ESCALA  A3: 1/200	04
--	---	--	--	-----------------------	---	--	----

LLEGGENDA PAVIMENTS

- P PAVIMENT DE PEDRA
- V PAVIMENT DE VINIL
- M PAVIMENT DE MOQUETA
- C PARQUET
- G PAVIMENT DE GRES
- T TERRATZO







ATENCIÓN

SI EN EL TRANSCURS DE L'EXECUCIÓ DEL PLA DE CALES, ES DETECTÉS ALGUNA ANOMALIA ESTRUCTURAL, ES PROCEDIRÀ A DONAR AVÍS A LA DIRECCIÓ FACULTATIVA QUE VALORÀ, SI S'ESCAU, PENDRE ACCIONS PER GARANTIR LA SEGURETAT DE L'EDIFICI

TOTES LES CALES QUE PRESENTIN UN RISC, ES PROTEGIRAN I SENYALITZARAN PER EVITAR ACCIDENTS.

CT
CALA EN TERRA

CONSISTEIX EN L'ELIMINACIÓ DEL PAVIMENT, DEL TAULER CERÀMIC O DEL MATERIAL AFEGIT, PER TAL D'OBTENIR UNA LECTURA DE LES CAPES QUE FORMEN LA VOLTA I ELS ARCS. CAL PODER VEURE L'EXTRADÓS DE LA VOLTA. ES VERIFICARÀ DEL GRUIX DE LA VOLTA MITJANÇANT UN TREPANT.

LA CALA ES REALITZARÀ DES DE LA PART SUPERIOR DEL FORJAT I SERÀ D'UN 50x50cm.

CS
CALA EN FALS SOSTRE

OBERTURA EN FALS SOTA DE GUIX LAMINAT, ESCAIOLA O ENCANYISSAT, DE MIDES DE 50X50CM, QUE PERMETI OBSERVAR L'ALÇADA FINS A LAS FORJATS. LES BIGUETES O BÉ CONDUCCIONS O INSTAL·LACIONS QUE ESTIGUIN PRESENTS EN ELS FALS SOSTRES.

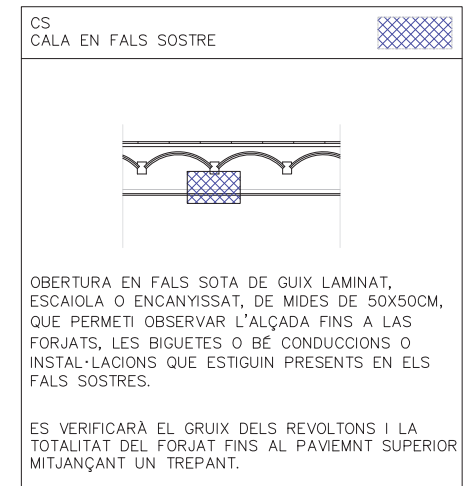
ES VERIFICARÀ EL GRUIX DELS REVOLTONS I LA TOTALITAT DEL FORJAT FINS AL PAVIEMNT SUPERIOR MITJANÇANT UN TREPANT.



ATENCIÓN

SI EN EL TRANCURS DE L'EXECUCIÓ DEL PLA DE CALES, ES DETECTÉS ALGUNA ANOMALIA ESTRUCTURAL, ES PROCEDIRÀ A DONAR AVÍS A LA DIRECCIÓ FACULTATIVA QUE VALORÀ, SI S'ESCAU, PENDRE ACCIONS PER GARANTIR LA SEGURETAT DE L'EDIFICI

TOTES LES CALES QUE PRESENTIN UN RISC, ES PROTEGIRAN I SENYALITZARAN PER EVITAR ACCIDENTS.



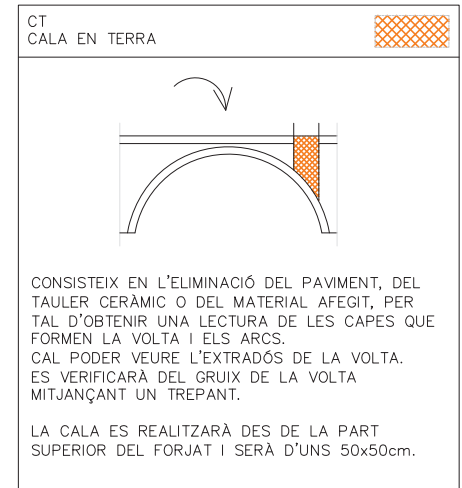
Abans d'excutar la cala s'haurà d'aixecar la moqueta amb cura, per estar descatalogada, i fer una primera observació del suport.
 Les cales seran més petites que el criteri general, amb una mida propora als 30x30cm



ATENCIÓ

SI EN EL TRANSCURS DE L'EXECUCIÓ DEL PLA DE CALES, ES DETECTÉS ALGUNA ANOMALIA ESTRUCTURAL, ES PROCEDIRÀ A DONAR AVIS A LA DIRECCIÓ FACULTATIVA QUE VALORÀ, SI S'ESCAU, PENDRE ACCIONS PER GARANTIR LA SEGURETAT DE L'EDIFICI

TOTES LES CALES QUE PRESENTIN UN RISC, ES PROTEGIRAN I SENYALITZARAN PER EVITAR ACCIDENTS.





Paviments de lloseta vinílica 60x60.
Es retiraran les llosetes i s'executarà la cala en la franja assenyalada en la imatge.



S'aprofitaran els focus que hi ha encastats al fals sostre (1).
Si escau, es farà una segona cala en la part de fals sostre assenyalada en la foto (2), per a veure l'estat de la resta de bigues del sostre originari que queden amagades pel fals sostre.



ATENCIÓN
SI EN EL TRANCURSO DE LA EJECUCIÓN DEL PLAN DE CATAS SE DETECTARA ALGUNA ANOMALÍA ESTRUCTURAL, SE PROCEDIRÁ A REALIZAR UN APUNTAMIENTO PASIVO DEL ELEMENTO, MEDIANTE UN TABLERO SUPERIOR DE REPARTO PARALELO A LA PIEZA, CON UN LECHO SUPERIOR DE POLIESTIRENO EXPANDIDO, PUNTEL METÁLICO Y DURMIENTE INFERIOR, PERPENDICULAR A LAS VIGAS DEL FORJADO.
TODAS LA CATAS QUE PRESENTEN UN RIESGO, SE PROTEGERÁN Y SEÑALIZARÁN PARA EVITAR ACCIDENTES.

RLPC-001

ATENCIÓN
SI EN EL TRANCURS DE L'EXECUCIÓ DEL PLA DE CALES, ES DETECTÉS ALGUNA ANOMALIA ESTRUCTURAL, ES PROCEDIRÀ A DONAR AVIS A LA DIRECCIÓ FACULTATIVA QUE VALORÀ, SI S'ESCAU, PENDRE ACCIONS PER GARANTIR LA SEGURETAT DE L'EDIFICI
TOTES LES CALES QUE PRESENTIN UN RISC, ES PROTEGIRAN I SENYALITZARAN PER EVITAR ACCIDENTS.

CT
CALA EN TERRA

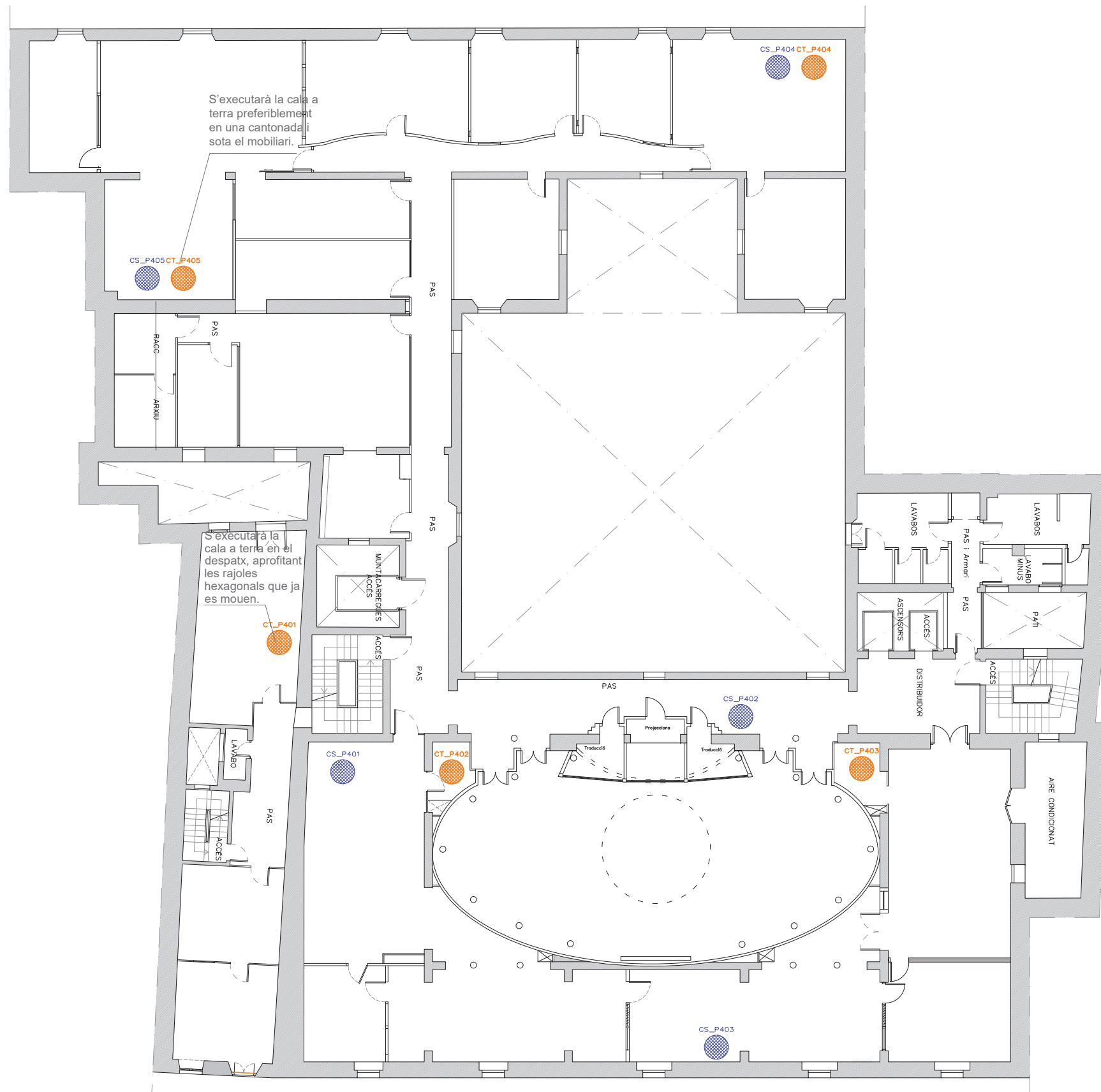
CONSISTEIX EN L'ELIMINACIÓ DEL PAVIMENT, DEL TAULER CERÀMIC O DEL MATERIAL AFEGIT, PER TAL D'OBTENIR UNA LECTURA DE LES CAPES QUE FORMEN LA VOLTA I ELS ARCS.
CAL PODER VEURE L'EXTRADÓS DE LA VOLTA. ES VERIFICARÀ DEL GRUIX DE LA VOLTA MITJANÇANT UN TREPANT.

LA CALA ES REALITZARÀ DES DE LA PART SUPERIOR DEL FORJAT I SERÀ D'UN 50x50cm.

CS
CALA EN FALS SOSTRE

OBERTURA EN FALS SOTA DE GUIX LAMINAT, ESCAIOLA O ENCANYISSAT, DE MIDES DE 50x50CM, QUE PERMETI OBSERVAR L'ALÇADA FINS A LAS FORJATS, LES BIGUETES O BÉ CONDUCCIONS O INSTAL·LACIONS QUE ESTIGUIN PRESENTS EN ELS FALS SOSTRES.

ES VERIFICARÀ EL GRUIX DELS REVOLTONS I LA TOTALITAT DEL FORJAT FINS AL PAVIMENT SUPERIOR MITJANÇANT UN TREPANT.



ATENCIÓ

SI EN EL TRANCURS DE L'EXECUCIÓ DEL PLA DE CALES, ES DETECTÉS ALGUNA ANOMALIA ESTRUCTURAL, ES PROCEDIRÀ A DONAR AVÍS A LA DIRECCIÓ FACULTATIVA QUE VALORÀ, SI S'ESCAU, PENDRE ACCIONS PER GARANTIR LA SEGURETAT DE L'EDIFICI

TOTES LES CALES QUE PRESENTIN UN RISC, ES PROTEGIRAN I SENYALITZARAN PER EVITAR ACCIDENTS.

CT
CALA EN TERRA

CONSISTEIX EN L'ELIMINACIÓ DEL PAVIMENT, DEL TAULER CERÀMIC O DEL MATERIAL AFEGIT, PER TAL D'OBTENIR UNA LECTURA DE LES CAPES QUE FORMEN LA VOLTA I ELS ARCS. CAL PODER VEURE L'EXTRADÓS DE LA VOLTA. ES VERIFICARÀ DEL GRUIX DE LA VOLTA MITJANÇANT UN TREPANT.

LA CALA ES REALITZARÀ DES DE LA PART SUPERIOR DEL FORJAT I SERÀ D'UNS 50x50cm.

CS
CALA EN FALS SOSTRE

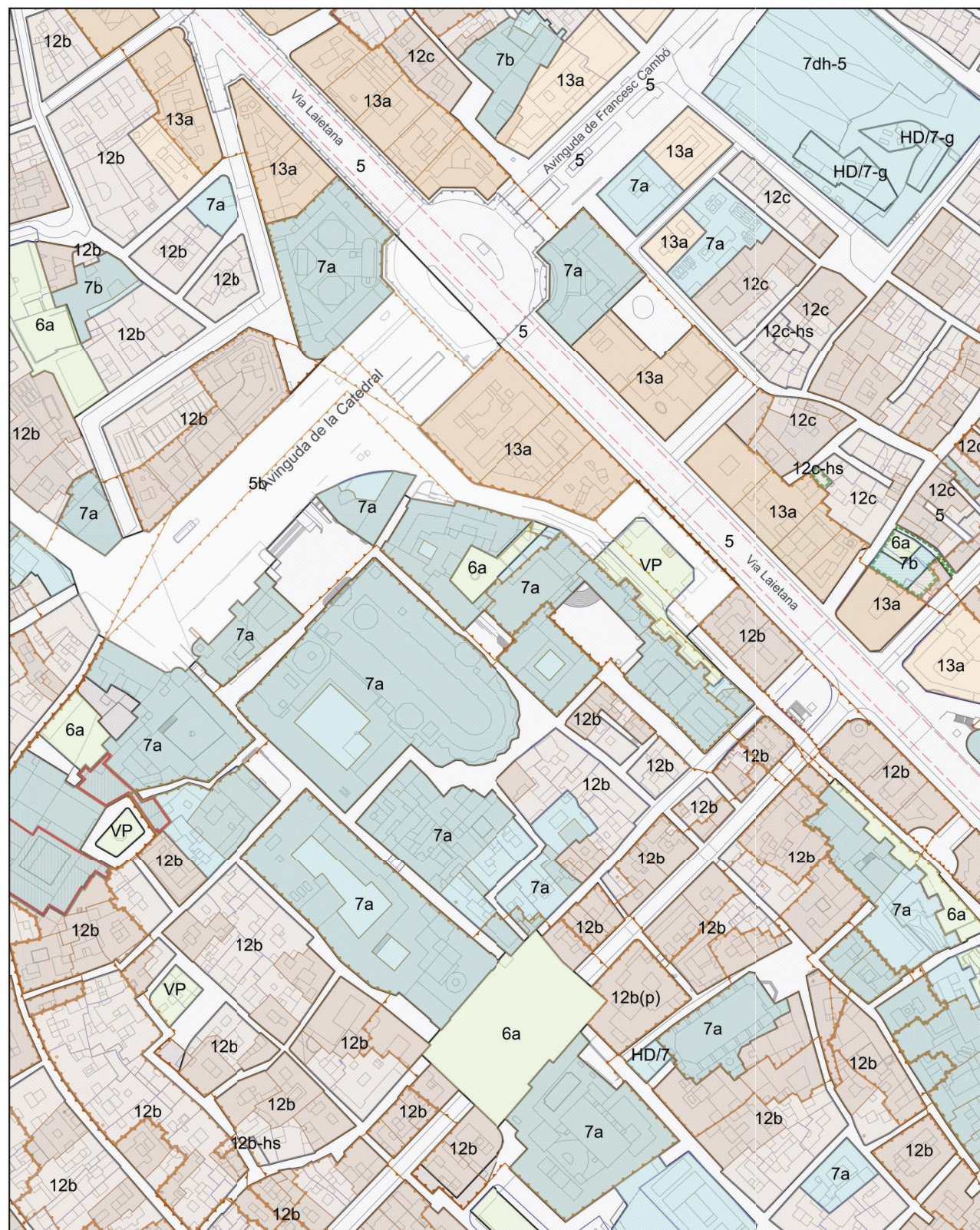
OBERTURA EN FALS SOTA DE GUIX LAMINAT, ESCAIOLA O ENCANYISSAT, DE MIDES DE 50X50CM, QUE PERMETI OBSERVAR L'ALÇADA FINS A LAS FORJATS. LES BIGUETES O BÉ CONDUCCIONS O INSTAL·LACIONS QUE ESTIGUIN PRESENTS EN ELS FALS SOSTRES.

ES VERIFICARÀ EL GRUIX DELS REVOLTONS I LA TOTALITAT DEL FORJAT FINS AL PAVIEMNT SUPERIOR MITJANÇANT UN TREPANT.



<p>BIM/SA Barcelona d'Infraestructures Municipals</p>	<p>AUTOR DEL PROJECTE UTE Solà-Morales + Amat + Casas</p>	<p>TÍTOL DEL PROJECTE REDACCIÓ DEL PROJECTE I DIRECCIÓ DE LES OBRES PER A LA REFORMA PARCIAL DEL MUSEU FEDERIC MÀRES, AL DISTRICTE DE CIUTAT VELLA DE BARCELONA</p>	<p>ESCALA</p>	<p>DATA Desembre 2023</p>	<p>NOM DEL PLÀNOL ORTOFOTO</p>	<p>PROJECTE BÀSIC ÀMBIT 1 NOM FITXER CTB UTE_MFM.ctb NOM FITXER MFM_emplaçament</p>	<p>PLÀNOL NUM. DG 6.4.01 NUM FULLS 2 de 2</p>
---	---	---	---------------	-------------------------------	------------------------------------	---	---

Plano de Información Urbanística



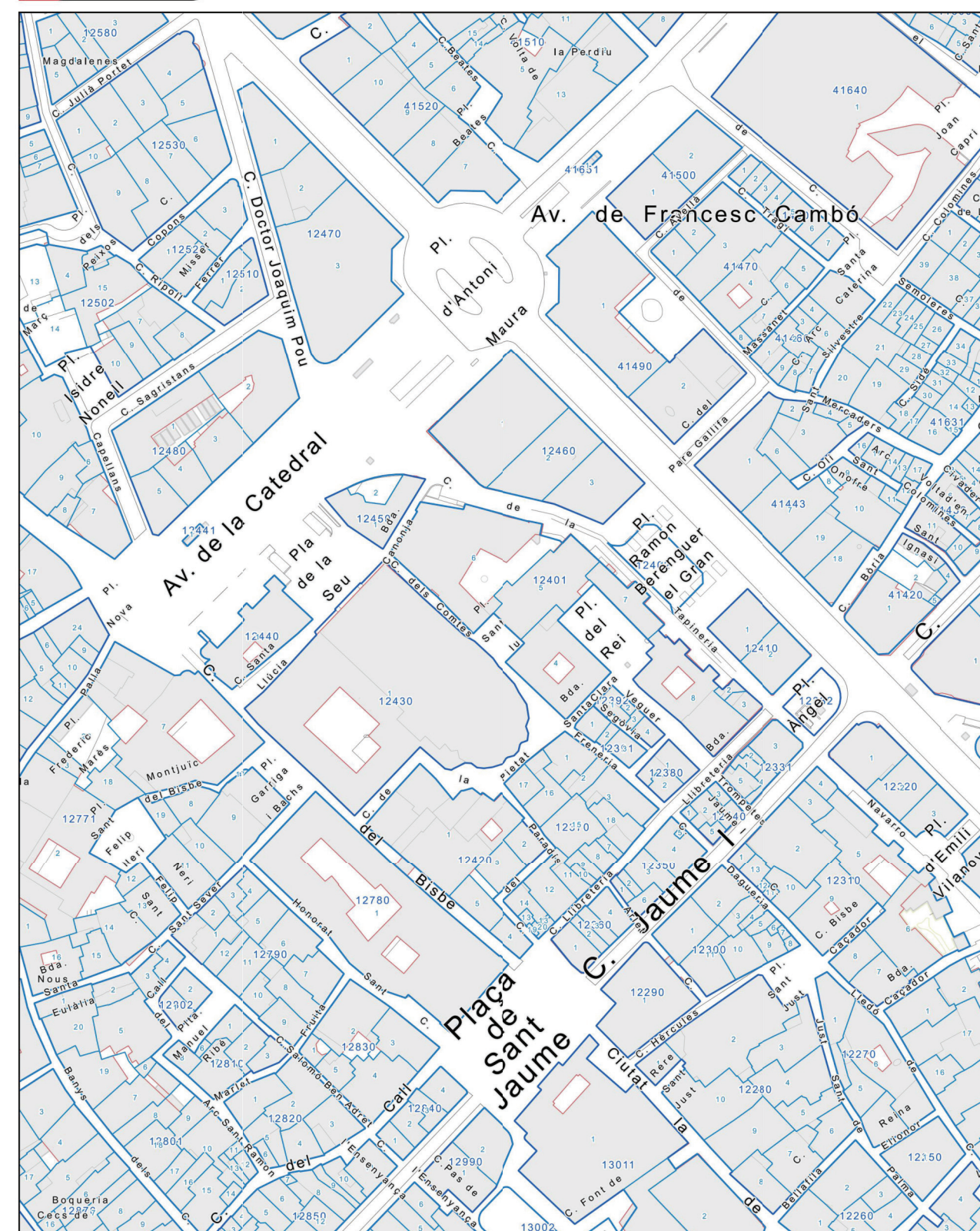
Dirección: Plaça de Sant Iu, 5 (Ciutat Vella)
 Referència Cadastral: 12196C5DF3811G
 Coordenadas UTM-ETRS89 (m): 431.182,233; 4.581.732,534

Escala: 1/2000
 Fecha: 05/12/2023

v1.1

DOCUMENTO SIN VALOR NORMATIVO, válido sólo a efectos informativos

Plano Parcelario



Dirección: Plaça de Sant Iu, 5 (Ciutat Vella)
 Referència Cadastral: 1219605DF3811G
 Coordenadas UTM-ETRS89 (m): 431.182,233; 4.581.732,534

Escala: 1/2000
 Fecha: 05/12/2023

v1.1

DOCUMENTO SIN VALOR NORMATIVO, válido sólo a efectos informativos

PROGRAMA

PLANTA SEMI-SOTERRANI

1	Reserva	256.48m ²
2	Centre de documentació i recerca	52.41m ²
3	Sala Polivalent	65.63m ²
4	Magatzem mobles Sala Polivalent	9.05m ²
5	Espai de circulació (compartit amb MUHBA)	43.72m ²
6	Neteja	10.67m ²
7	Magatzem de manteniment	7.35m ²
8	Vestidor A	10.15m ²
9	Vestidor B	10.94m ²
10	Office treballadors	16.18m ²
11	Nova connexió amb espai expositiu de la Cripta	

