

# OBRES DE COMPLETAMENT I MILLORA ALS MAGATZEMS DE LA ZONA FRANCA, CENTRE DE COL·LECCIONS DEL MUSEU D'HISTÒRIA DE BARCELONA

Obres de completament del paviment exterior de formigó i la ampliació puntual de la instal·lació elèctrica existent a l'edifici vell dels magatzems de la Zona Franca.



MEMÒRIA VALORADA

## EMPLAÇAMENT

Carrer F Zona Franca, 22, Sants-Montjuïc, 08040 Barcelona

## PROPIETARI

AJUNTAMENT DE BARCELONA

## PROMOTOR

ICUB (Institut de Cultura)

## DATA

10 Novembre 2025

## ÍNDEX DE LA MEMÒRIA

ÍNDEX DE LA MEMÒRIA .....	2
<b>I. MEMÒRIA</b> .....	3
<b>MG DADES GENERALS</b> .....	3
<b>MG.1</b> Identificació i objecte del projecte .....	3
<b>MG.2</b> Agents del projecte .....	3
<b>MD MEMÒRIA DESCRIPTIVA</b> .....	4
<b>MD.1</b> Objecte del projecte .....	4
<b>MD.2</b> Informació prèvia: antecedents i condicionants de partida .....	4
<b>MD 3.</b> Justificació del compliment de Normativa Urbanística i d'edificació .....	5
<b>MD 4.</b> Relació de superfícies útils i construïdes. ....	5
<b>MD 5</b> Descripció de les obres a realitzar incloent-hi els mitjans auxiliars .....	5
<b>II. DOCUMENTACIÓ GRÀFICA</b> .....	10
01.    SITUACIÓ .....	10
02.    EMPLAÇAMENT .....	10
03.    DOCUMENTACIÓ FOTOGRAFICA ESTAT ACTUAL DELS ÀMBITS D'ACTUACIÓ. ....	10
04.    PLANTA BAIXA. ESTAT ACTUAL I PROPOSTA. ACTUACIÓ 1. COMPLETAMENT DE LA PAVIMENTACIÓ DE FORMIGÓ DEL PATI EXTERIOR .....	10
05.    PLANTA BAIXA. ESTAT ACTUAL I PROPOSTA. ACTUACIÓ 2. AMPLIACCIÓ DE L'INSTAL·LACIÓ ELECTRICA EXISTENT DE L'EDIFICI VELL .....	10
<b>III. PRESSUPOST</b> .....	11

## I. MEMÒRIA

### MG DADES GENERALS

#### MG.1 Identificació i objecte del projecte

<b>Títol del projecte:</b>	Obres de completament i millora als magatzems de la Zona Franca, centre de col·leccions del museu d'història de Barcelona
<b>Objecte de l'encàrrec:</b>	Obres de completament del paviment exterior de formigó i la ampliació puntual de la instal·lació elèctrica existent a l'edifici vell dels magatzems de la Zona Franca.
<b>Emplaçament:</b>	Carrer F Zona Franca, 22, Sants-Montjuïc, 08040 Barcelona
<b>Municipi:</b>	Barcelona
<b>Referència cadastral:</b>	6757206DF2765H0001LG
<b>Clau Urbanística:</b>	6a
<b>Qualificació Urbanística:</b>	Equipaments actuals
<b>Planejament Vigent:</b>	Modificació Puntual del PGM per ajustar les determinacions urbanístiques i d'ordenació de la subzona 22AL, a la Zona Franca de Barcelona, codi B1547, Aprovat definitivament en data 04/04/2019 (DOGCB 02/05/2019)



PGM. Font: PIU

Ortofoto. Font: AMB

#### MG.2 Agents del projecte

**Promotor:** INSTITUT DE CULTURA DE BARCELONA (ICUB)  
La Rambla 99, 08002 Barcelona

**Tècnics referents:** Maria Foselli  
La Rambla 99, 08002 Barcelona

## MD MEMÒRIA DESCRIPTIVA

### MD.1 Objecte del projecte

El present document constitueix la **memòria valorada** de les actuacions de **completament de la pavimentació exterior de formigó i ampliació puntual de la instal·lació elèctrica existent** als **magatzems de la Zona Franca de Barcelona**, equipament que acull el **Centre de Col·leccions del Museu d'Història de Barcelona (MUHBA)**.

L'objecte del projecte és doble:

1. **Pavimentació** d'una superfície exterior del pati dels magatzems, actualment amb terreny verge, per tal de completar la pavimentació general de l'espai exterior de maniobres i serveis.
2. **Ampliació de la instal·lació elèctrica existent** a l'edifici vell dels magatzems, amb la finalitat de millorar les possibilitats d'ús, la funcionalitat i la seguretat de l'àmbit d'actuació.

La primera actuació es planteja amb **criteris de continuïtat constructiva i funcional**, adoptant les mateixes solucions que les utilitzades en fases anteriors —paviment de formigó i connexió al sistema de sanejament existent—, atesa la seva bona durabilitat i comportament.

El projecte s'adequa a la **normativa urbanística, d'edificació i de seguretat** vigent d'àmbit estatal, autonòmic i local.

### MD.2 Informació prèvia: antecedents i condicionants de partida

Els magatzems de la Zona Franca, situats al **carrer F, núm. 22, 08040 Barcelona**, dins el **districte de Sants-Montjuïc**, ocupen una parcel·la de **5.065,72 m<sup>2</sup>** qualificada urbanísticament com a **zona 6a segons el PGM**. Els **magatzems de la Zona Franca** acullen el **centre de Col·leccions del Museu de Historia de Barcelona**.

El conjunt està format per dues edificacions principals:

- **Edifici vell**, construït l'any 1970.
- **Edifici nou**, executat entre 2009 i 2010.

Aquests espais s'utilitzen per a **emmagatzematge, gestió i conservació de material patrimonial del Museu d'Història de Barcelona**, així com per a **usos administratius, laboratoris i tallers de restauració**.

L'àrea exterior arreu dels dos edificis disposa d'una **pavimentació de formigó armat** que serveix per a maniobres, càrrega i descàrrega de materials, i estacionament de materials i vehicles.

Tanmateix, després d'actuacions de pavimentació efectuades en anys anteriors, va **romandre sense pavimentar un àmbit de 4,75 × 4,36 metres (aprox. 20-22 m<sup>2</sup>)**, situat a **tocar de l'edifici vell**, en la zona posterior en proximitat del moll de càrrega i descàrrega de camions i en proximitat de l'accés on hi ha el muntacàrregues de l'edifici vell.

Aquest espai manté un acabat de terres compactades, que provoca **incomoditats operatives i problemes de drenatge**, especialment en episodis de pluja, i **risc de degradació** de les vores pavimentades contigües.

La intervenció és necessària per completar la pavimentació exterior dels magatzems, assegurant la continuïtat, seguretat i uniformitat de la superfície de treball.

La zona ja disposa d'un **sistema de sanejament existent en bon estat**, connectat a la xarxa general de clavegueram municipal amb sortida al **carrer E**, de manera que **no cal modificar-ne el traçat ni els elements de drenatge**.

A més, l'edifici vell requereix **una ampliació puntual de la instal·lació elèctrica**, per adaptar l'espai a les necessitats actuals i per incorporar nous punts de servei que millorin les condicions d'ús del centre de col·leccions del Museu d'Història de Barcelona.

### **MD 3. Justificació del compliment de Normativa Urbanística i d'edificació**

El projecte s'ha redactat d'acord amb la normativa urbanística i d'edificació aplicable. No s'afecta la volumetria ni la superfície de l'edifici.

No s'ha modificat el perímetre de l'edifici amb elements permanents, i per tant no s'ha afectat cap paràmetre urbanístic (ocupació, edificabilitat, alçada màxima reguladora).

### **MD 4. Relació de superfícies útils i construïdes.**

No s'afecten les superfícies útils ni construïdes de l'edifici.

### **MD 5 Descripció de les obres a realitzar incloent-hi els mitjans auxiliars**

L'objectiu d'aquest document és la descripció dels **treballs de completament del paviment exterior de formigó** i la **ampliació puntual de la instal·lació elèctrica existent** als magatzems de la Zona Franca de Barcelona.

Les obres tenen per finalitat **completar la pavimentació exterior** amb formigó armat i executar la **ampliació del quadre elèctric i línies de servei** a l'edifici vell dels magatzems.

#### **MD 5.1. Pavimentació exterior**

Les actuacions previstes són les següents:

- **Demolició i retirada de la vorada existent** i dels materials impropis en l'àmbit d'intervenció.
- **Excavació i regularització del terreny**, fins a la cota necessària per allotjar el nou paviment.
- **Preparació de la base** mitjançant capa de tot-u compactat i formació de pendents cap als punts de recollida d'aigües.
- **Execució del paviment de formigó armat**, de característiques similars al ja existent, amb acabat superficial antilliscant i juntes de dilatació adequades. En la zona sense pavimentar hi ha un desaignes que s'haurà de mantenir, netejar i revisar i substituir l'embornal actual.
- **Revisió, neteja i manteniment dels embornals i connexions** al sistema de sanejament existent per garantir-ne el correcte drenatge.
- **Neteja final i posada en servei** de la superfície pavimentada.

El paviment adoptarà les mateixes característiques tècniques i constructives que la resta del pati, garantint la **uniformitat visual, funcional i estructural**.

#### **MD 5.2. Ampliació de la instal·lació elèctrica**

L'actuació d'ampliació de la instal·lació elèctrica inclou:

- **Subministrament i instal·lació d'un nou quadre elèctric** de distribució en el mateix armari del quadre elèctric general en proximitat del vestíbul d'entrada de l'edifici vell.

*MEMÒRIA VALORADA – Obres de completament i millora als magatzems de la zona franca, centre de col·leccions del Museu d'Història de Barcelona*

*Carrer F Zona Franca, 22, Sants-Montjuïc, 08040 - BCN*

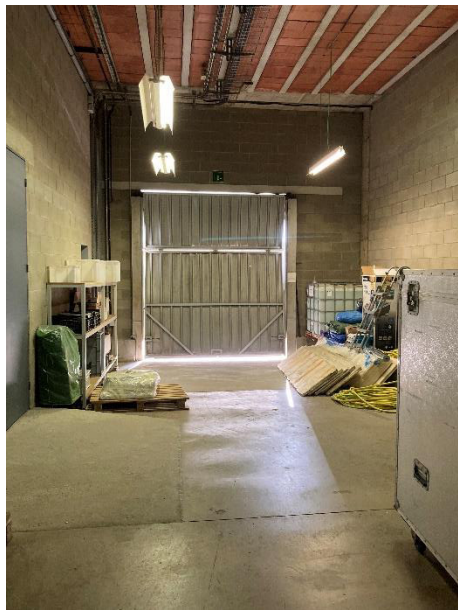
- Execució de **canalitzacions i cablejat** per alimentar un nou punt de connexió a l'accés posterior dels magatzems de l'edifici vell. (base mural Schneider 32A 3PNT)
- Proves, verificacions i posada en servei dels nous elements instal·lats.



*Zona sense pavimentar del pati exterior posterior a l'edifici vell*



*Embornals existents a aprofitar*



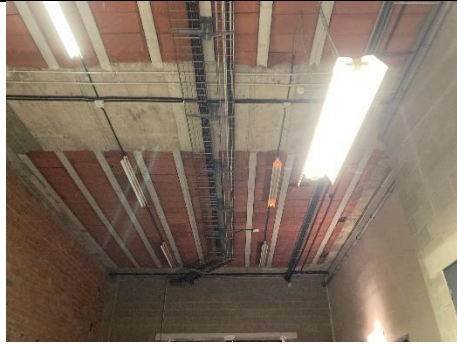
*Accés posterior al magatzem i al muntacàrregues de l'edifici vell*



*Lloc d'ubicació de la base mural schneider 32A 3PNT*

*MEMÒRIA VALORADA – Obres de completament i millora als magatzems de la zona franca, centre de col·leccions del Museu d'Història de Barcelona*

*Carrer F Zona Franca, 22, Sants-Montjuïc, 08040 - BCN*



*Passatge instal·lacions al sostre del magatzem posterior de l'edifici vell*



*Quadre elèctric existent a la zona d'entrada de l'edifici vell*

### MD 5.3 Mitjans auxiliars

Per fer les obres es tindran en compte els mitjans auxiliars necessaris per a la protecció col·lectiva i individual dels treballadors així com els propis del procés de construcció. Pel que fa als relatius a la protecció col·lectiva i individual dels treballadors, es senyalitzaran amb rètols i indicacions els perills que hi poden haver durant l'obra i s'utilitzaran mitjans de protecció com l'ordre i neteja del material i eines de treball. També s'utilitzaran EPIs (Equips de protecció individual) com ara casc, botes de seguretat, guants, ulleres, mascaretes i roba especialitzada, i tot el material estarà en bon estat i complirà amb els estàndards de seguretat exigibles.

Resumint per a l'execució dels treballs es preveuen els següents **mitjans auxiliars i de suport**:

- Maquinària lleugera per a **moviments de terres, compactació i formigonat** (miniexcavadora, compactadora, formigonera o formigonera automescladora).
- **Camions o vehicles de transport** per a retirada de runa i subministrament de materials.
- **Tanques de protecció i senyalització d'obra**, per garantir la seguretat de treballadors i usuaris durant l'execució.
- Equips de **mesura i verificació elèctrica**, així com eines manuals específiques per a muntatge d'instal·lacions.
- Elements de **protecció col·lectiva i individual** (EPI) segons la normativa vigent.

Les obres s'executaran procurant **no interrompre l'activitat habitual dels magatzems**, adoptant les mesures necessàries per minimitzar sorolls, pols i molèsties a les zones operatives properes.

### MD 5.4 Mesures de seguretat i salut

L'execució de les obres es regirà pel que disposa el **Reial decret 1627/1997, de 24 d'octubre**, pel qual s'estableixen les disposicions mínimes de seguretat i salut a les obres de construcció, així com per la normativa específica de prevenció de riscos laborals (**Llei 31/1995** i normativa de desenvolupament).

Atesa la naturalesa i la durada reduïda de les actuacions, no és necessari redactar un Estudi de Seguretat i Salut complet, però **sí caldrà elaborar un Pla de Seguretat i Salut simplificat**, que haurà de ser **aprovat per la direcció facultativa** abans de l'inici dels treballs.

Les mesures generals a aplicar inclouran, entre d'altres:

- **Delimitació i senyalització** de la zona d'obra amb tanques de protecció i cartellera informativa, restringint l'accés a personal autoritzat.
- Ús obligatori dels **equips de protecció individual (EPI)**: casc, calçat de seguretat, guants, armilla reflectant, ulleres i protecció auditiva segons el tipus de tasca.
- Manteniment de la **neteja i ordre** a la zona de treball per evitar caigudes i ensopegades.
- Adopció de mesures específiques de **prevenció en treballs amb formigó**, garantint la protecció de la pell i dels ulls davant esquitxades.
- Control de **riscos elèctrics** durant les tasques d'instal·lació, assegurant el tall del subministrament i la verificació prèvia d'absència de tensió.
- Manipulació i **emmagatzematge segur de materials i residus**, amb transport a gestor autoritzat segons el **Decret 152/2017** de residus de la construcció.
- Coordinació d'activitats empresarials amb el personal del centre, en compliment del **Reial decret 171/2004**, per garantir la seguretat conjunta de totes les persones que hi treballin.

*MEMÒRIA VALORADA – Obres de completament i millora als magatzems de la zona franca, centre de col·leccions del Museu d'Història de Barcelona*

*Carrer F Zona Franca, 22, Sants-Montjuïc, 08040 - BCN*

El contractista haurà de garantir la presència d'un responsable de seguretat durant tota la fase d'execució i el compliment estricte de la normativa vigent en matèria de prevenció, salut i medi ambient.

## **II. DOCUMENTACIÓ GRÀFICA**

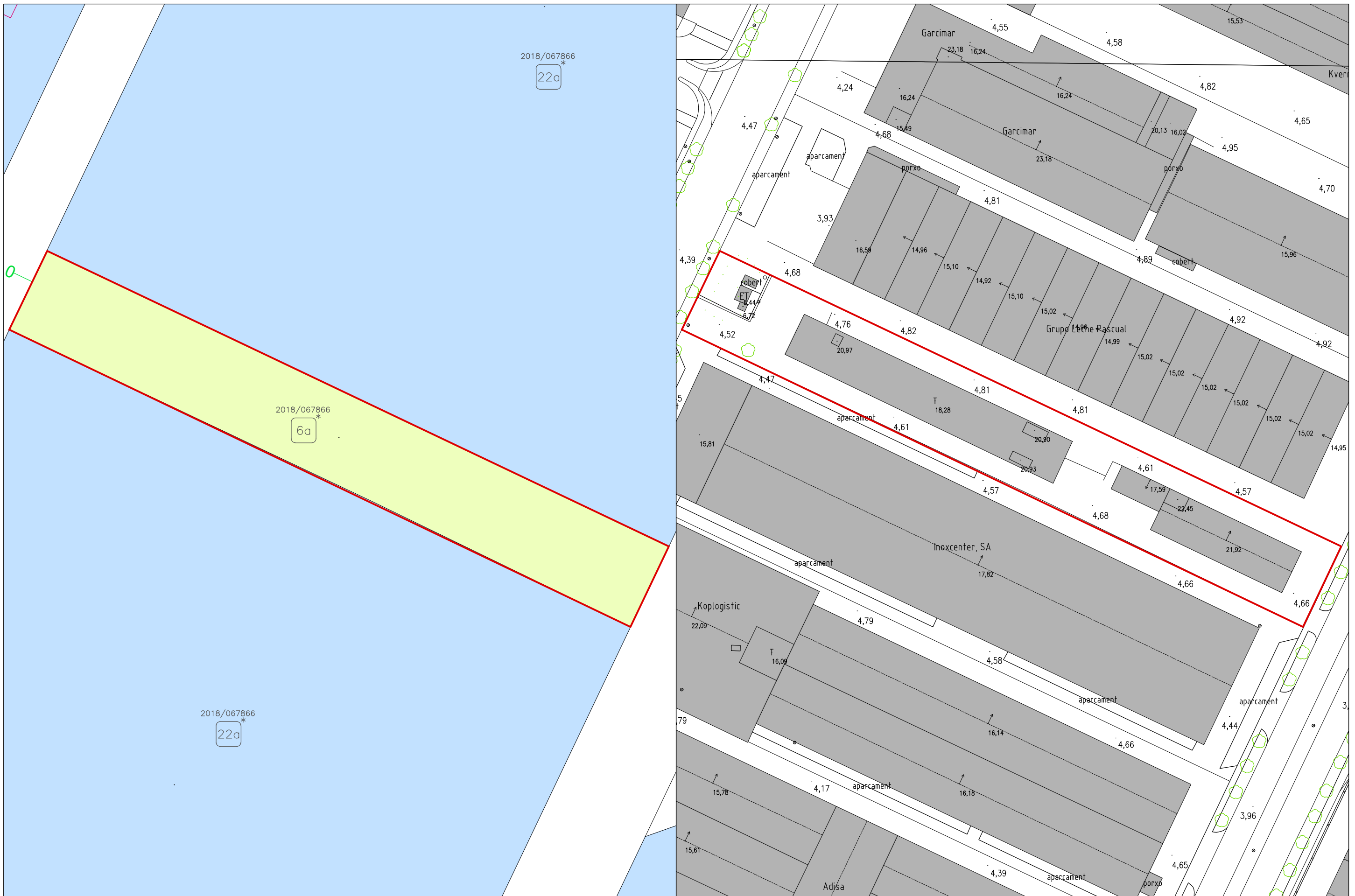
01. SITUACIÓ

02. EMPLAÇAMENT.

03. DOCUMENTACIÓ FOTOGRAFICA ESTAT ACTUAL DELS ÀMBITS D'ACTUACIÓ.

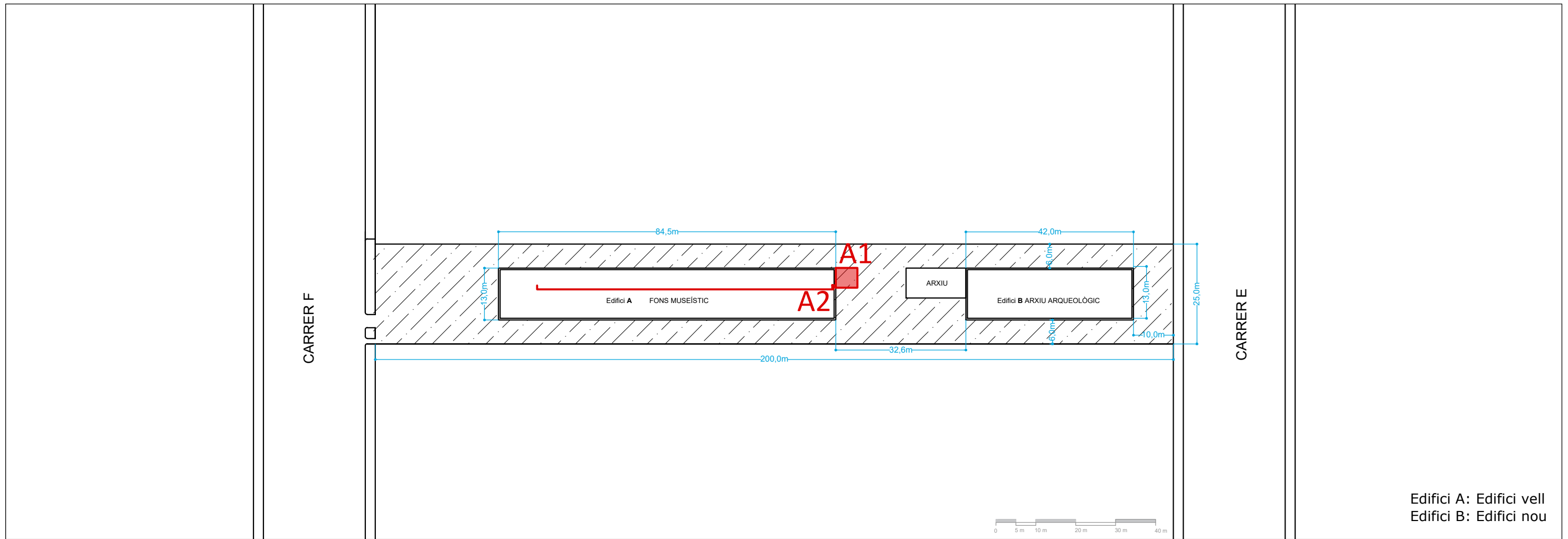
04. PLANTA BAIXA. ESTAT ACTUAL I PROPOSTA. ACTUACIÓ 1.  
COMPLETAMENT DE LA PAVIMENTACIÓ DE FORMIGÓ DEL PATI EXTERIOR

05. PLANTA BAIXA. ESTAT ACTUAL I PROPOSTA. ACTUACIÓ 2. AMPLIACIÓ DE L'INSTAL·LACIÓ ELECTRICA EXISTENT DE L'EDIFICI VELL

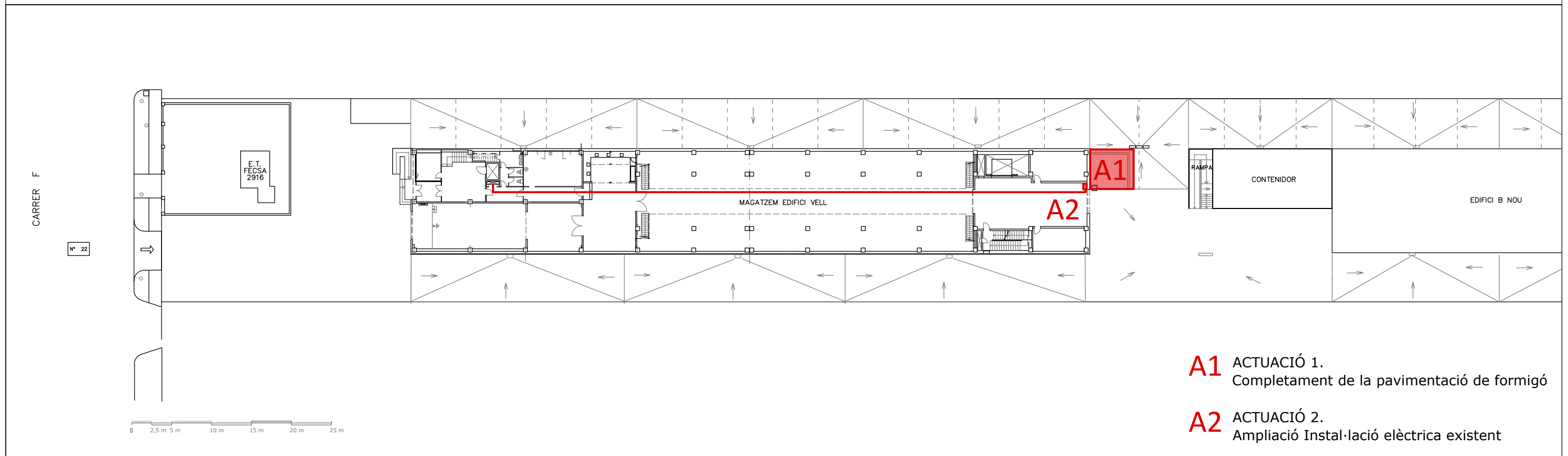


Planejament urbanístic vigent, E:1/1000. Font: Geoportal de l'AMB

Cartografia, E:1/1000. Font: Geoportal de l'AMB



Planta E: 1/1000



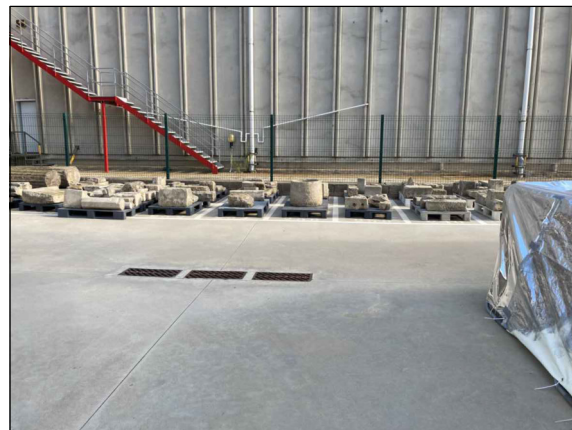
Planta E: 1/500



a. Zona sense pavimentar del pati exterior posterior a l'edifici vell



b. Zona sense pavimentar del pati exterior posterior a l'edifici vell



c. Embornals existents a aprofitar

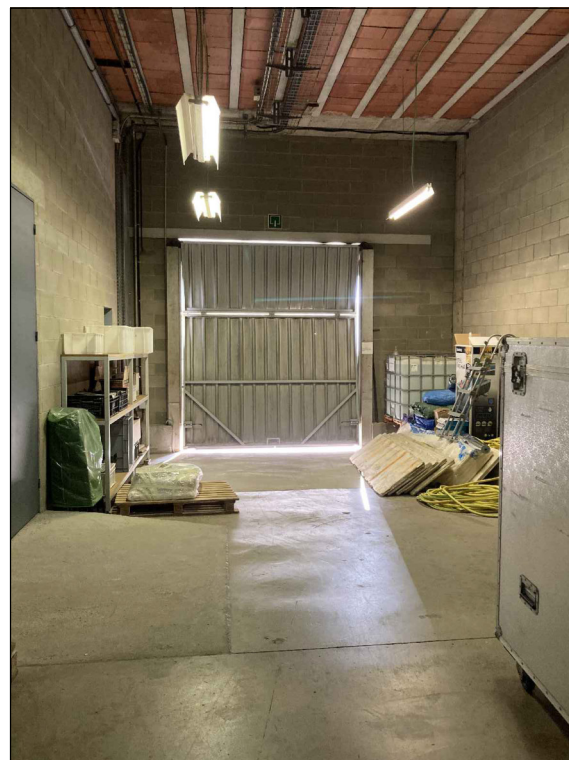


d. Desaigües en la zona sense pavimentar a mantenir, netejar e. Zona sense pavimentar del pati exterior posterior a l'edifici vell

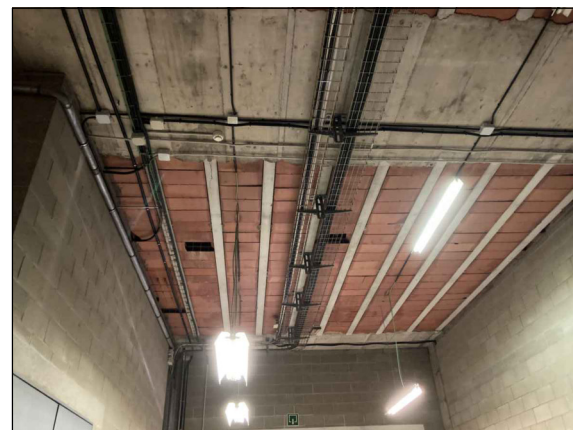


e. Zona sense pavimentar del pati exterior posterior a l'edifici vell

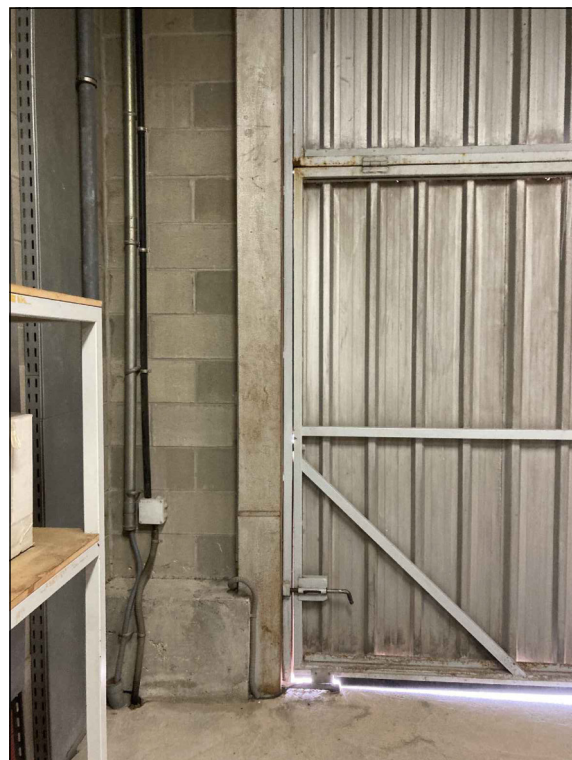
## A1 ACTUACIÓ 1. Completament de la pavimentació de formigó



1. Accés posterior al magatzem i al muntacàrregues de l'edifici vell



2. Passatge instal·lacions al sostre del magatzem posterior de l'edifici vell



3. Punt on anirà la base mural Schneider 32A 3PNT

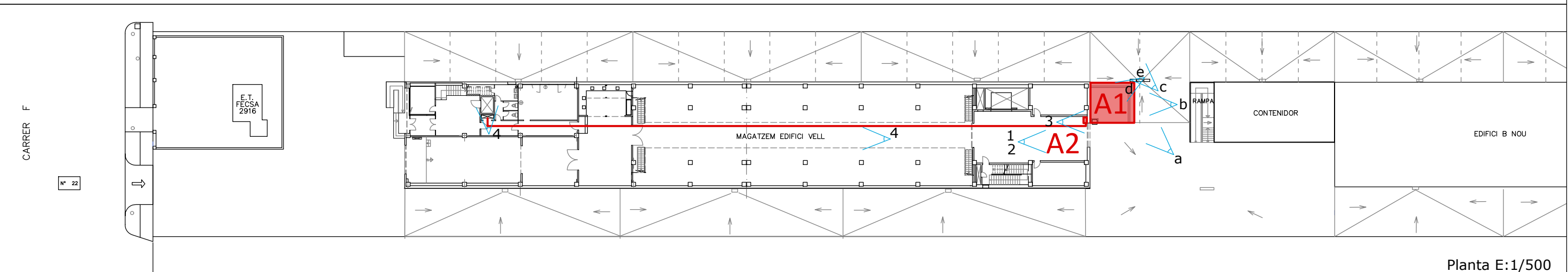


4. Magatzem principal de l'Edifici Vell

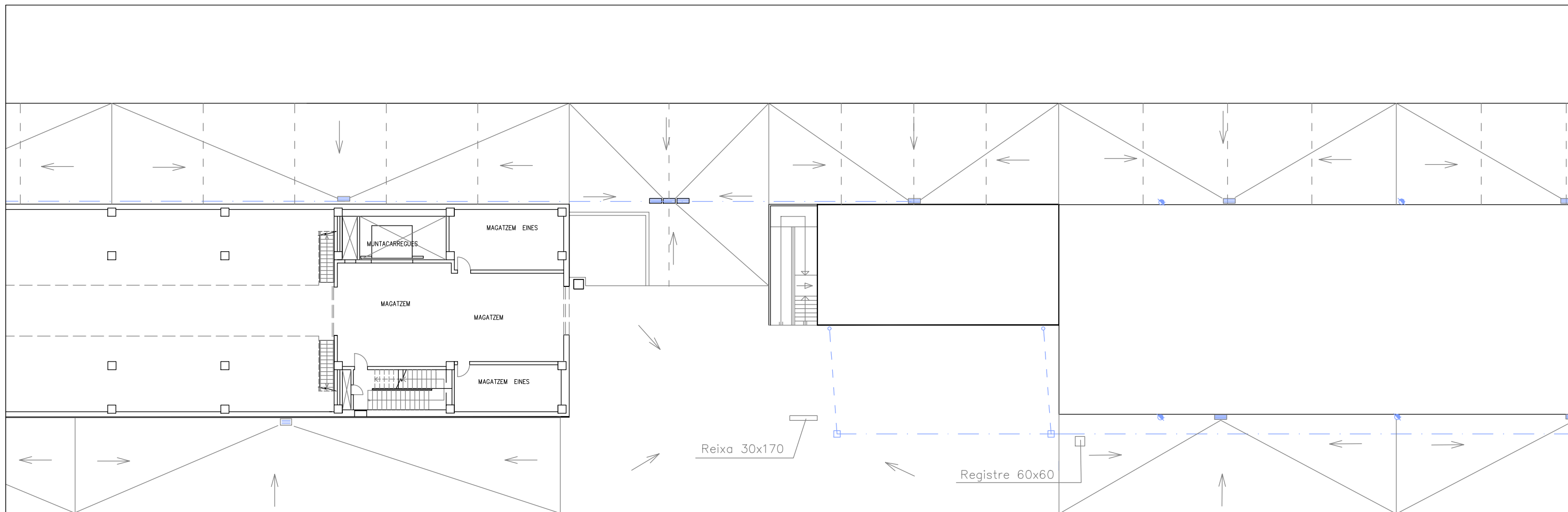


5. Quadre General

## A2 ACTUACIÓ 2. Ampliació instal·lació elèctrica existent

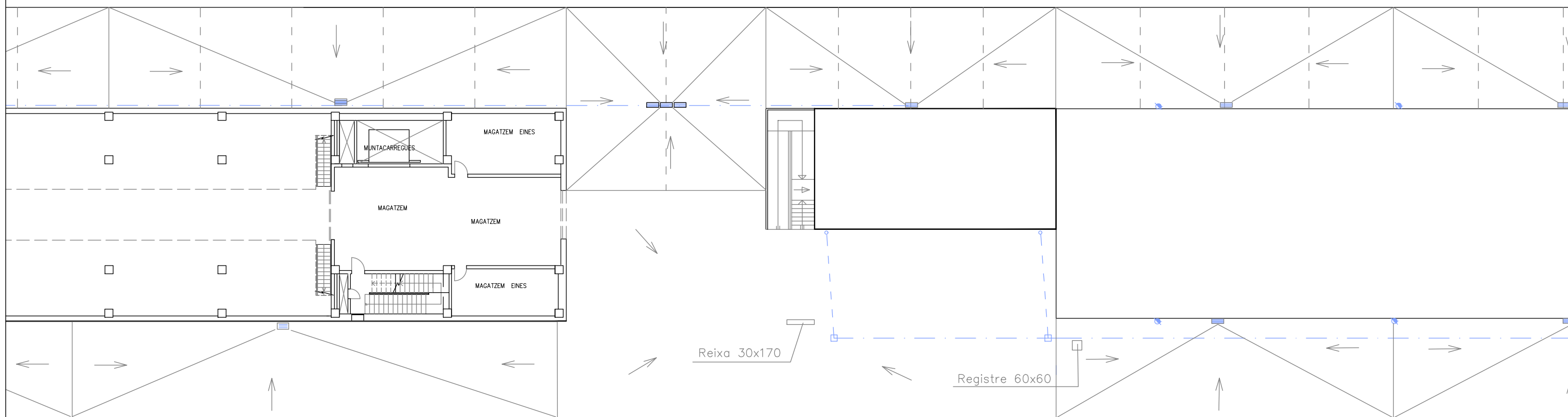


Planta E:1/500



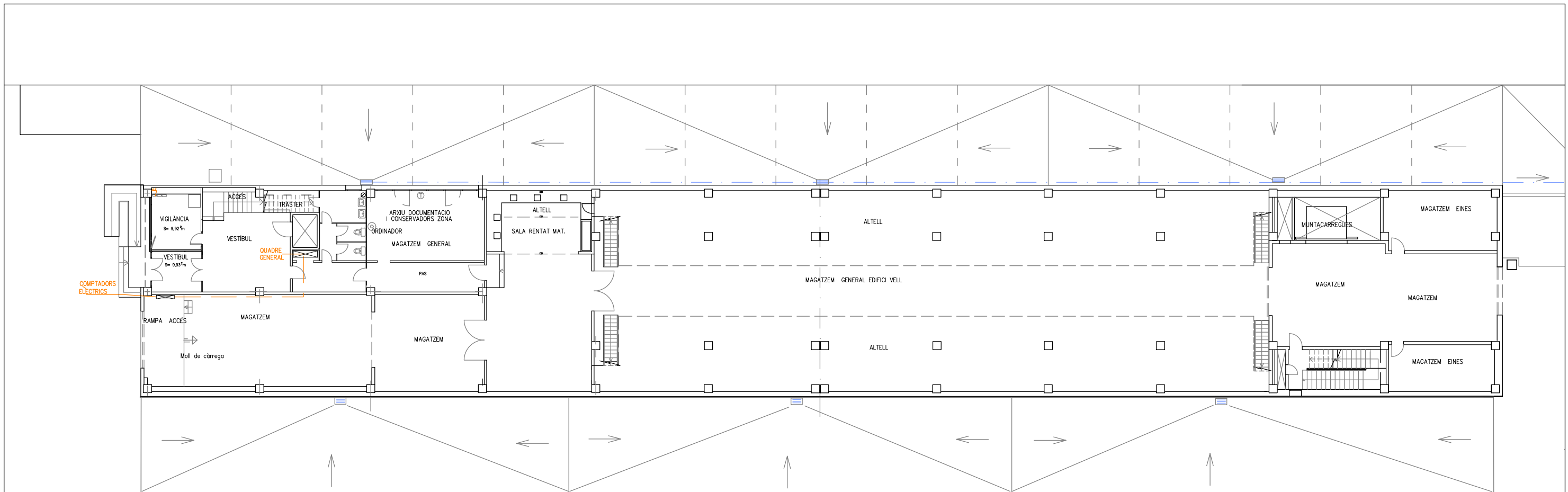
0 2,5 m 5 m 10 m

Planta estat actual E:1/250

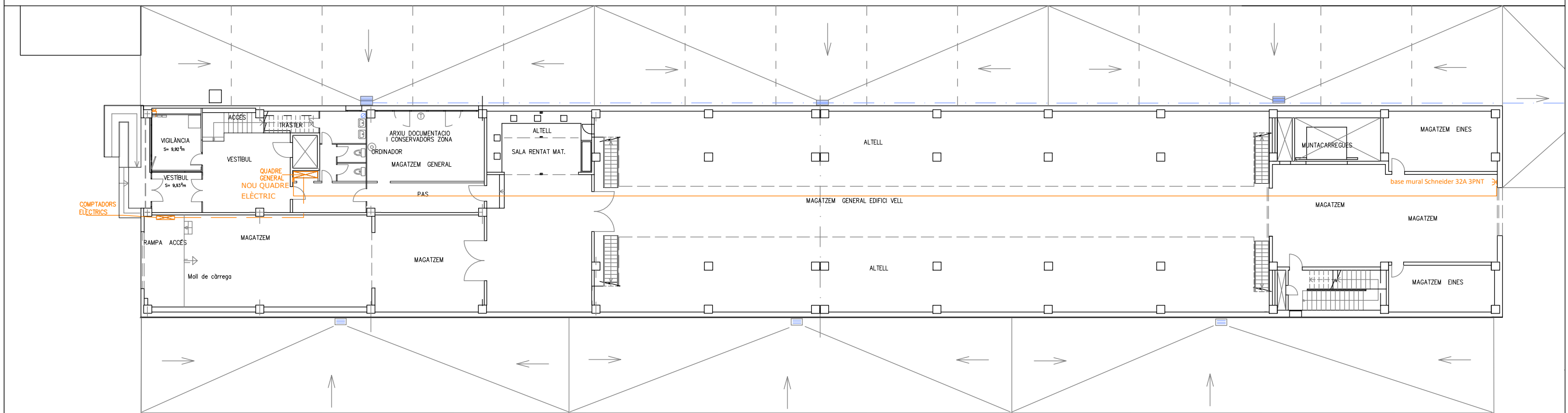


0 2,5 m 5 m 10 m

Planta proposta. Actuació 1: completament de la pavimentació de formigó del pati exterior. E:1/250



Planta estat actual E:1/250



Planta proposa. Actuació 2: ampliació de la instal·lació elèctrica existent de l'edifici vell. E:1/250

### III. PRESSUPOST

La present memòria té caràcter **valorat** i s'ha redactat amb l'objectiu d'establir una estimació de cost per a la tramitació d'un **contracte menor d'obra**.

Els valors que s'indiquen a continuació són **orientatius**, basats en preus de mercat actuals i referències de base de dades de l'ITEC-BEDEC actualitzats a 2025.

#### PRESSUPOST MAGATZEMS ZONA FRANCA

Magatzems Centre de Col·leccions del Museu d'Història de Barcelona

Carrer F Zona Franca, 22, Sants-Montjuïc,  
08040 Barcelona

**OBRA: COMPLETAMENT I MILLORA ALS MAGATZEMS DE LA ZONA FRANCA, CENTRE DE COL·LECCIONS DEL MUSEU D'HISTÒRIA DE BARCELONA**

Barcelona, Novembre 2025

pa	descripció	unitat	amidaments	preu ut	import
<b>1</b>	<b>DEMOLICIONS, ENDERROCS I MOVIMENT DE TERRES</b>				
<b>1.1</b>	<b>Retirada blocs de formigó 20x40 cm</b> Demolició de vorada, amb mitjans manuals, sense deteriorar els elements constructius contigus, i càrrega manual sobre camió o contenidor. Inclou transport de les terres a l'abocador.	ml	9,50	20,00 €	<b>190,00 €</b>
<b>1.2</b>	<b>Excavació mecànica</b> excavació mecànica per formació caixa del paviment amb transport de les terres a l'abocador.	m2	22,00	30,00 €	<b>660,00 €</b>
<b>2.3</b>	<b>Replè i piconatge</b> Replè i piconatge fins compactació del 95% PM, de sub-base tot-u amb gruix de 20-25 cm	ml	22,00	30,00 €	<b>660,00 €</b>
	<b>TOTAL</b>				<b>1.510,00 €</b>

MEMÒRIA VALORADA – Obres de completament i millora als magatzems de la zona franca, centre de col·leccions del Museu d'Història de Barcelona

Carrer F Zona Franca, 22, Sants-Montjuïc, 08040 - BCN

PRESSUPOST MAGATZEMS ZONA FRANCA

Magatzems Centre de Col·leccions del Museu d'Història de Barcelona

Carrer F Zona Franca, 22, Sants-Montjuïc,  
08040 Barcelona

OBRA: COMPLETAMENT I MILLORA ALS MAGATZEMS DE LA ZONA FRANCA, CENTRE DE COL·LECCIONS DEL MUSEU D'HISTÒRIA DE BARCELONA

Barcelona, Novembre 2025

pa	descripció	unitat	amidaments	preu ut	import
<b>2</b>	<b>OBRA</b>				
<b>2.1</b>	<b>AJUDES PER A INSTAL·LACIONS</b>	ut	1,00	500,00 €	<b>500,00 €</b>
	Ajudes de qualsevol treball per a la correcta execució de les instal·lacions de l'obra. Fins i tot material auxiliar per a realitzar tots aquells treballs d'obertura i tapat de fregues, obertura de buits en envans, murs, forjats i lloses, per a pas d'instal·lacions, fixació de suports, rebuts i rematades precises per al correcte muntatge de la instal·lació. Inclou: Ajudes per la instal·lació elèctrica. Revisió i neteja del sistema de drenatge (sanejament) existent per assegurar-ne el correcte funcionament. Conservació, neteja i revisió, substitució de l'embornal actual present en la zona sense pavimentar. Proves, verificacions i posada en servei.				
<b>2.2</b>	<b>AJUDES D'OBRA</b>	ut	1,00	500,00 €	<b>500,00 €</b>
	Ajudes de qualsevol treball d'obra de paleta, necessàries per al correcte rebut de: Possibilitat de la realització de regates. Neteja periòdica de l'obra, després de la terminació dels diferents oficis que intervenen durant l'execució de l'obra, i no tinguin inclosa la neteja en el seu preu. Neteja final d'obra. Neteja i posada en servei de la zona pavimentada.				
<b>2.3</b>	<b>SUBBASE DE GRAVA</b>	m2	22,00	30,00 €	<b>660,00 €</b>
	Subbase de 15 cm de gruix de Grava de pedrera de pedra granítica, de 50 a 70 mm, amb estesa i piconatge del material.				
<b>2.4</b>	<b>PAVIMENTS</b>	m2	22,00	155,00 €	<b>3.410,00 €</b>
	Solera de formigó HA/p/20/1, de consistència plàstica de gràndaria màxima del granulat 20 mm, gruix de 20 cm. Inclòs doble capa de malla electrosoldada 15x15 cm D 10 - 10 mm. Inclòses les juntes de dilatació segellades amb material elàstic. Inclòs eventual tractament de protecció superficial.				
	<b>TOTAL</b>				<b>5.070,00 €</b>

MEMÒRIA VALORADA – Obres de completament i millora als magatzems de la zona franca, centre de col·leccions del Museu d'Història de Barcelona

Carrer F Zona Franca, 22, Sants-Montjuïc, 08040 - BCN

<b>3 INSTAL·LACIONS. AMPLIACIÓ INSTAL·LACIÓ ELECTRICA</b>					
<b>Edifici Vell</b>					
<b>3.1</b>	<b>CABLE ZERO HALOGENO 06/1KV RZ1-K (AS) 5G16</b>	ut	1,00	2.131,54 €	<b>2.131,54 €</b>
<b>3.2</b>	<b>CABLE ZERO HALOGENO FLEX. 07Z1-K 10 AM./VERD ROLLO</b>	ut	1,00	21,58 €	<b>21,58 €</b>
<b>3.3</b>	<b>SCHNEIDER BASE MURAL 32A 3PNT</b>	ut	1,00	41,96 €	<b>41,96 €</b>
<b>3.4</b>	<b>MA D'OBRA</b>	ut	9,00	260,48 €	<b>2.344,32 €</b>
<b>3.6</b>	<b>QUADRE ELÈCTRIC NOU</b>	u	1,00	1.959,32 €	<b>1.959,32 €</b>
	INCLOU: INTERRUPTOR SECCIONADOR 4P 63A DIFERENCIAL IV 40A 300MA AC MAGNETOTERMICO 4P 32A D 10KA ACCESORIALBLE CONTACTO AUXILIAR 1NO/NC -RV30H SERIES PILOTO MODULAR LED VERDE 230V PILOTO MODULAR LED ROJO 230V MAGNETOTERMICO 1+N 10A C 6KA (1 MODULO) ARMARIO P. TRANSPARENTE 600x400x150 mm SOPORTE A PARED				
			<b>TOTAL</b>		<b>6.498,72 €</b>

MEMÒRIA VALORADA – Obres de completament i millora als magatzems de la zona franca, centre de col·leccions del Museu d'Història de Barcelona

Carrer F Zona Franca, 22, Sants-Montjuïc, 08040 - BCN

**RESUMEN**

<b>CAPITULO</b>		<b>IMPORTE</b>
<b>1</b>	DEMOLICIONS, ENDERROCS I MOVIMENT DE TERRES	1.510,00 €
<b>2</b>	OBRA	5.070,00 €
<b>3</b>	INSTAL·LACIONS	6.498,72 €
	<b>TOTAL PRESSUPOST D'EXECUCIÓ MATERIAL</b>	<b>13.078,72 €</b>
<b>4</b>	DESPESES GENERALS (13%)	1.700,23 €
<b>5</b>	BENEFICI INDUSTRIAL (6%)	784,72 €
	<b>SUBTOTAL</b>	<b>15.563,68 €</b>
	<b>IVA 21%</b>	<b>3.268,37 €</b>
	<b>TOTAL PRESSUPOST PER CONTRACTE</b>	<b>18.832,05 €</b>