

INFORME DEFICIÈNCIES I MESURES CORRECTORES EN BASE AL DE PROJECTE D'ACTIVITATS DE CASA MISERICÒRDIA

TITULAR:

**AJUNTAMENT DE BARCELONA – DISTRICTE
CIUTAT VELLA**

DEMPLAÇAMENT:

**CARRER DE LES RAMELLERES 17
BARCELONA. 08001. DISTRICTE CIUTAT VELLA**

LLOC, DATA Y REVISIÓ:

BARCELONA, AGOST 2025

CÓDI DE PROJECTE:

1525

ÍNDEX

I.	OBJECTE.....	3
II.	MESURES CORRECTORES EN MATÈRIA D'INCENDIS I MATÈRIA AMBIENTAL	3
III.	CONCLUSIONS	7

I. OBJECTE

El present informe tècnic ha estat elaborat exclusivament per l'AJUNTAMENT DE BARCELONA – DISTRICTE DE CIUTAT VELLA (el client). Aquest informe tindrà caràcter confidencial per el client.

El present informe té com objectiu fer recopilació de les deficiències i mesures correctores en matèria d'incendis i matèria mediambiental de l'edifici de la Subseu del Districte de Ciutat Vella, de cara a la regularització ambiental de l'activitat d'ús administratiu.

Al projectes s'indiquen detalladament tots els antecedents, les normatives utilitzades, justificacions corresponents, etc, per tant el present informe recull no més les mesures correctores derivades de la revisió i redacció del projecte d'activitat.

II. MESURES CORRECTORES EN MATÈRIA D'INCENDIS I MATÈRIA AMBIENTAL

PLANTA BAIXA:

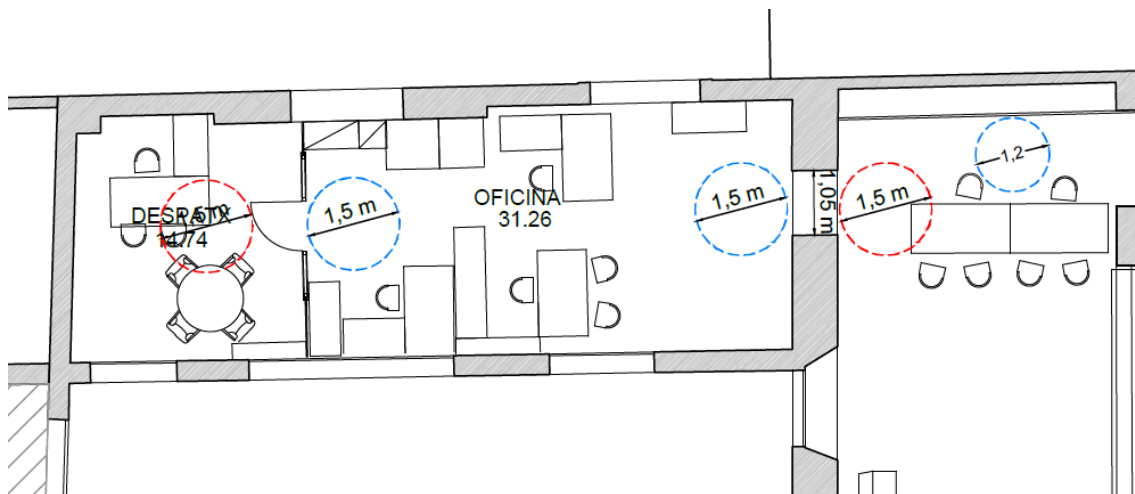
- Caldrà comprovar que les dues cambres higièniques adaptades de la planta baixa compleixen les següents condicions indicades a la normativa d'aplicació (D135/95):

SERVEIS HIGIÈNICS	MOBILITAT	Paviments antilliscants
		Espai lliure de gir d'1,50m de diàmetre. Alçada lliure mínima de 2,10m
		Espai d'aproximació lateral al wc i frontal al lavabo de 0,80 m
		Portes d'amplada 0,80m amb obertura cap a fora o corredisses
		Existència de barres laterals per a l'aproximació al wc
	APARELLS SANITARIS	Rentamans sense peus ni mobiliari inferior
		Aixetes amb accionament de pressió o palanca
	ACCESSORIS	Tots els accessoris situats a una alçada entre 1,40-0,40 m
		Base del mirall a una alçada de 0,90 m

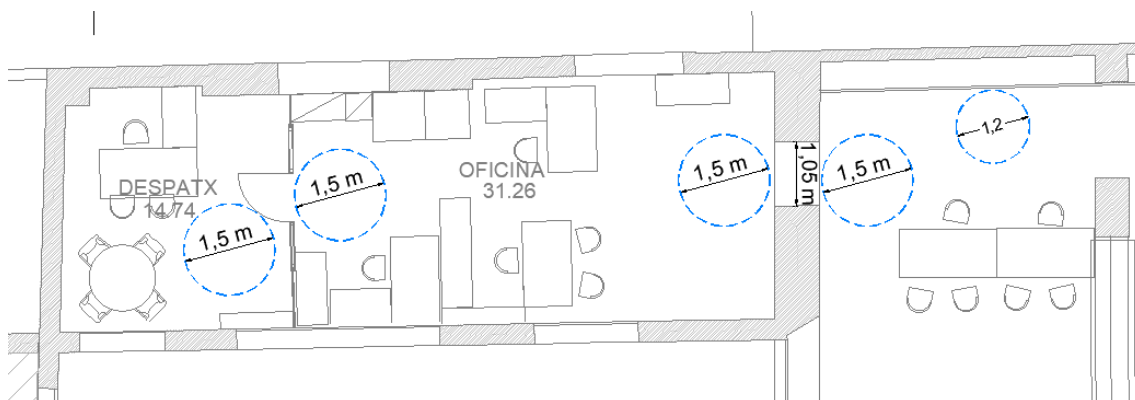
Si no es disposa d'algun element dels anterior, s'hauria d'incorporar.

- Caldria connectar les portes automàtiques disposin d'un sistema que en cas de fallada de subministrament, i en cas de rebre senyal d'emergència, obri les portes d'acord amb el CTE-SI-3.6.5. Per tant aquestes portes ha d'estar connectades a la detecció d'incendis per que es pugui fer la maniobra (obrir portes) en cas d'emergència i en cas de fallada de subministrament elèctric.
- Caldrà ajustos de mobiliari per donar compliment al D135/95, tal i com s'indica a continuació:

Actual:



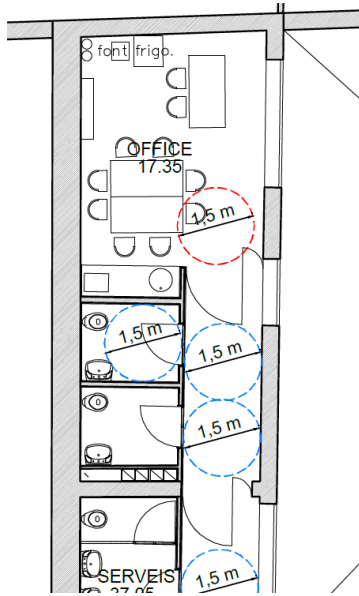
A corregir mobiliari per complir accessibilitat:



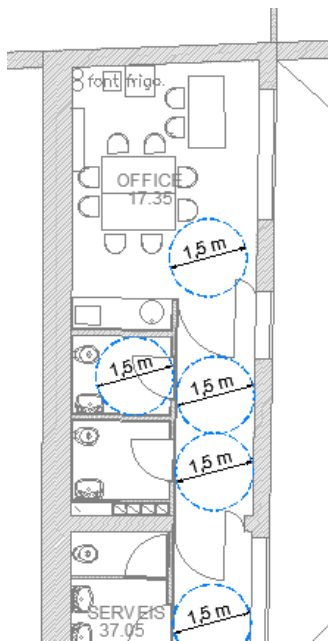
PLANTA 1:

- Caldrà dotar a l'oficina de les instal·lacions de protecció contra incendis indicades
- Caldrà que les portes que comuniquin amb l'escala (escala Ramelleres) siguin EI₂₆₀ c5
- Caldrà ajustos de mobiliari per donar compliment al D135/95, tal i com s'indica a continuació:

Actual:



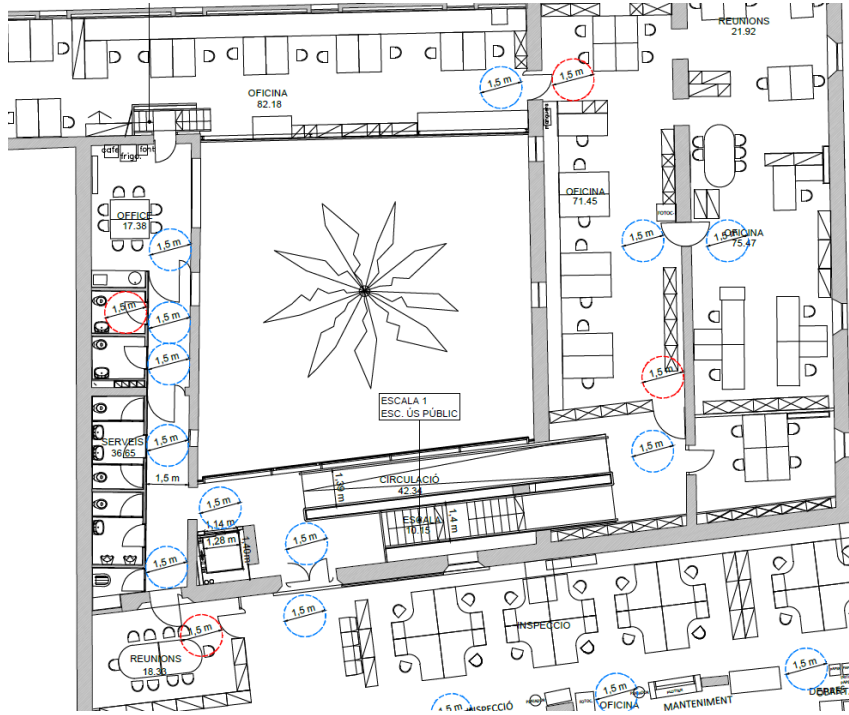
A corregir mobiliari per complir accessibilitat:



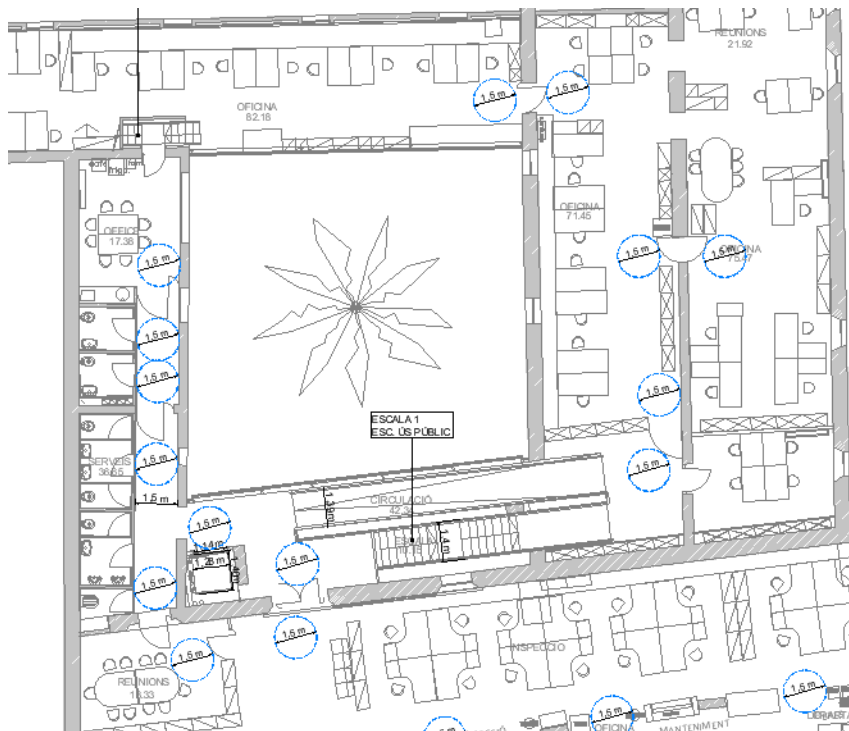
PLANTA SEGONA:

- Caldrà que les portes que comuniquin amb l'escala (escala Ramelleres) siguin EI₂₆₀ c5
- Caldrà ajustos de mobiliari per donar compliment al D135/95, tal i com s'indica a continuació:

Actual:



A corregir mobiliari per complir accessibilitat:



PLANTA ALTELL:

- Caldrà comprovar que es conserva la sectorització corresponent a l'arxiu, ja que es tracta d'un LOCA RISC MIG segons CPI/96, i per tant ha de complir:
 - Parets RF120
 - Portes RF60
 - Qualsevol instal·lació que surti o entri a aquest local haurà de tenir la sectorització corresponent

PLANTES GENERAL:

- Implantació de instal·lacions de protecció contra incendis per donar les cobertures adients.
- L'escala amb sortida directa a c/ Ramelleres, haurà de complir les condicions de "ESCALA PROTEGIDA" (segons CTE DB SI), per tant:
 - S'ha de garantir la ventilació de l'escala, per tant cal que les finestres de cada replà siguin mínim 1m² i practicables
 - Totes les portes que obren a l'escala han de ser EI₂-60 c5 (excepte les dues del vestíbul d'independència que comuniquen amb oficina 17 bis que poden ser EI₂-30 c5).
 - Totes les parets de l'escala han de ser EI-120 i la llosa R-30

III. CONCLUSIONS

Tots els punts detectats i mesures correctores proposades, quedaran pendents de revisió per part del client i Districte.

