

OBRES DE REFORMA INTERIOR I MILLORA DE L'ENLLUMENAT A LES OFICINES DE PRIMERA PLANTA EDIFICI BEETHOVEN, VESTIDORS I SUBMINISTRAMENT DE MOBILIARI DE L'ICUB, AL PALAU DE LA VIRREINA, UBICAT AL CARRER LA RAMBLA 99, 08002 BARCELONA

MEMÒRIA VALORADA



EMPLAÇAMENT

Carrer la Rambla 99, 08002 Barcelona

PROMOTOR

ICUB (Institut de Cultura)

DATA

Abril 2026

Barcelona 



## ÍNDEX DE LA MEMÒRIA

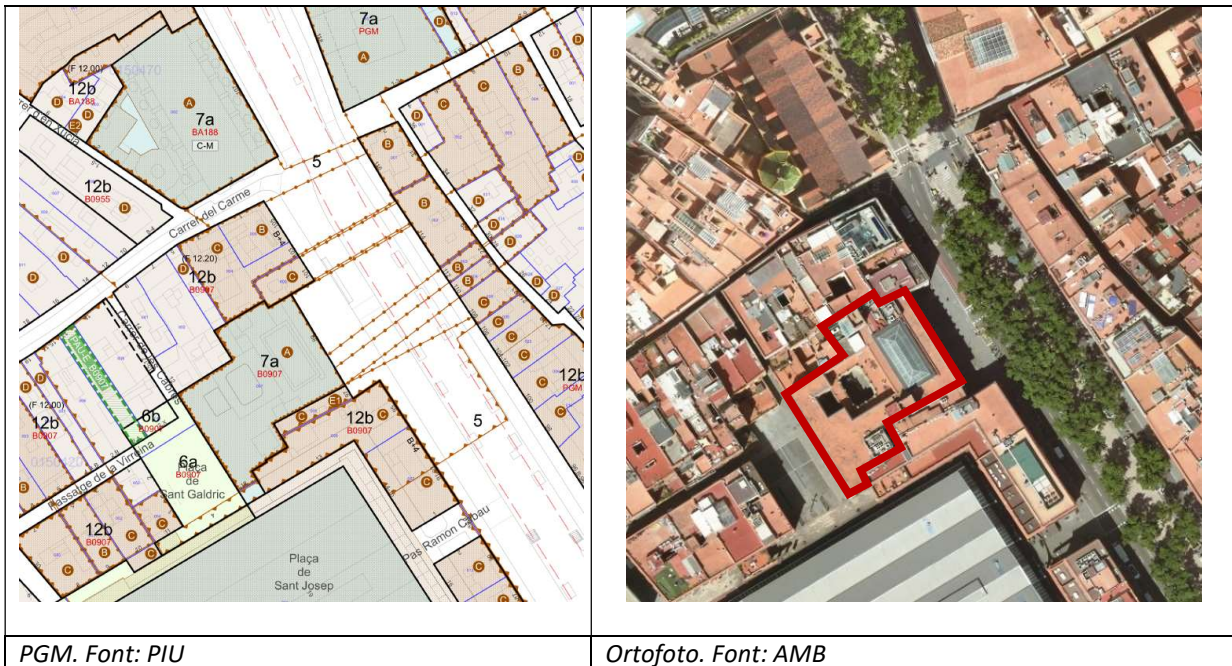
<b>OBRES DE REFORMA INTERIOR I MILLORA DE L'ENLLUMENAT A LES OFICINES DE PRIMERA PLANTA EDIFICI BEETHOVEN, VESTIDORS I SUBMINISTRAMENT DE MOBILIARI DE L'ICUB, AL PALAU DE LA VIRREINA, UBICAT AL CARRER LA RAMBLA 99, 08002 BARCELONA</b> .....	1
<b>MEMÒRIA VALORADA</b> .....	1
ÍNDEX DE LA MEMÒRIA .....	3
<b>I. MEMÒRIA</b> .....	4
<b>MG DADES GENERALS</b> .....	4
<b>MG.1</b> Identificació i objecte del projecte.....	4
<b>MG.2</b> Agents del projecte .....	4
<b>MG.3</b> Conveniència i justificació .....	5
<b>MD MEMÒRIA DESCRIPTIVA</b> .....	5
<b>MD.1</b> Informació prèvia: antecedents i condicionants de partida .....	5
<b>MD.2</b> Descripció del projecte.....	6
<b>MD.3</b> Requisits a complimentar en funció de les característiques de l'edifici .....	9
<b>MD.4</b> Descripció dels sistemes que componen l'edifici .....	10
<b>II. PRESSUPOST</b> .....	12
<b>III. DOCUMENTACIÓ GRÀFICA</b> .....	13
<b>IV. DOCUMENTACIÓ COMPLEMENTÀRIA</b> .....	14

## I. MEMÒRIA

### MG DADES GENERALS

#### MG.1 Identificació i objecte del projecte

<b>Títol del projecte:</b>	Obres de reforma interior a les oficines de primera planta de l'edifici Beethoven al Palau de la Virreina
<b>Objecte de l'encàrrec:</b>	Reforma interior oficines
<b>Emplaçament:</b>	Carrer de la Rambla 99, 4 planta
<b>Municipi:</b>	08002 Barcelona
<b>Referència cadastral:</b>	0816907DF3801F00010F
<b>Clau Urbanística:</b>	7a
<b>Qualificació Urbanística:</b>	Equipaments actuals
<b>Planejament Vigent:</b>	MPERI del Raval a la plaça de la Gardunya i el seu entorn, codi B0907, Aprovat definitivament en data 23/03/2007



#### MG.2 Agents del projecte

<b>Promotor:</b>	INSTITUT DE CULTURA DE BARCELONA (ICUB) La Rambla 99, 08002 Barcelona
<b>Tècnic referent:</b>	Mercè Roca Juher La Rambla 99, 08002 Barcelona

### MG.3 Conveniència i justificació

Es redacta el present document seguint les indicacions referides en el Decret 179/1995, de 13 de juny, pel qual s'aprova el Reglament d'obres, activitats i serveis del ens locals.

Les actuacions que es volen executar, s'ajusten a la definició de l'article 8 d'aquesta normativa, ja que tenen la consideració d'obres locals, les quals seran executades pels ens locals per a la prestació dels serveis de la seva competència. En el cas que ens ocupa, les relatives a obres de manteniment de les oficines de l'ICUB.

En virtut de l'article 9.1, les actuacions previstes tenen la classificació d'obres locals ordinàries. I aquestes, com a obres ordinàries es regeixen per a normativa de règim local (Article 10.1)

Segons l'article 12.4, les actuacions previstes en l'equipament dins la classificació d'obres ordinàries no revesteixen de complexitat tècnica constructiva, per no ser necessàries obres arquitectòniques bàsiques, i per tant, tenen la consideració de reparació menor.

*Així doncs, en virtut de l'article 34, per a l'execució de les obres que tinguin la consideració de reparacions menors, d'acord amb el que estableix l'article 12.4 d'aquest reglament, només és preceptiu, com a document integrant, el pressupost. No obstant això, si la quantia de les reparacions excedeix els 5.000.000 de pessetes o de la normativa aplicable a Catalunya determini en endavant, s'hi ha d'incorporar una memòria i la documentació tècnica o administrativa necessàries per tal de definir, executar i valorar les obres i els treballs que exigeixin les reparacions.*

En acord aquest articulat anteriorment mencionat, es redacta el present document.

## MD MEMÒRIA DESCRIPTIVA

### MD.1 Informació prèvia: antecedents i condicionants de partida

El Palau de la Virreina, de planta baixa i tres pisos, té dues façanes, la principal a la Rambla i la posterior al mercat de Sant Josep, pl. de Sant Galdric, amb dos respectius accessos: portal principal Rambla i portal posterior pageses. En planta baixa en l'eix entre els dos accessos i vestíbuls, principal i posterior, hi ha una successió de dos patis, un major i un de mides més reduïdes.

L'edifici ocupa una parcel·la classificada de sòl urbà i qualificada amb clau 7a d'equipaments actuals. El planejament que ordena el sòl que ocupa la parcel·la està definit pel MPERI del Raval a la plaça de la Gardunya i el seu entorn, codi B0907, Aprovat definitivament en data 23/03/2007, i pel Pla General Metropolità (PGM), aprovat definitivament en data 14/07/1976 (DOGCB 19/07/1976), i les seves posteriors modificacions.

Nascut originàriament com a edifici d'habitatge, actualment està destinat a equipament, a les plantes pis, i a local comercial a la planta baixa, la Casa Beethoven, establiment també catalogat com a de gran interès (categoria E1).

L'Ajuntament de Barcelona és propietari de la finca.

Actualment, és la seu de l'Institut de Cultura de l'Ajuntament de Barcelona i s'ubiquen una part de les seves oficines, majoritàriament en planta tercera i quarta. L'edifici està comunicat amb l'edifici anomenat Beethoven, corresponent a la part superior de la botiga en planta baixa que porta aquest nom.

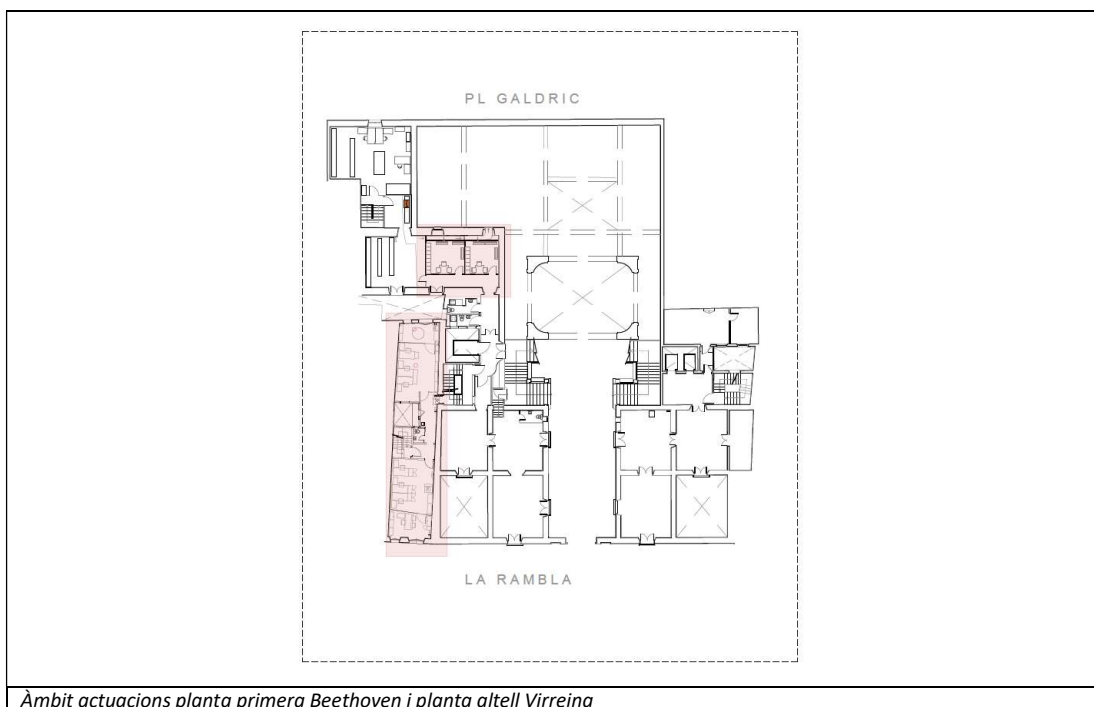
És en la planta primera d'aquest i en la planta altell del Palau, on està previst portar a terme les actuacions descrites en el present document.

## MD.2 Descripció del projecte

### MD.2.1 Descripció general

El Palau de la Virreina és la seu de l'Institut de Cultura de l'Ajuntament de Barcelona, amb un programa mixt d'espais expositius i culturals, serveis administratius i magatzems.

El present document té per objecte descriure les actuacions previstes per millorar l'enllumenat de la planta primera de l'edifici Beethoven destinada a usos administratius, i també per modificar la distribució de la planta altell del Palau de la Virreina destinada a dependències de personal extern.



Les obres a realitzar comportaran modificacions en les instal·lacions elèctriques i d'enllumenat, i en la distribució dels vestidors per al personal extern.

Així com reubicacions del mobiliari i ajustos en els revestiments superficials en envans i fals sostres.

La superfície aproximada sobre les quals es porten a terme les actuacions és de 100m<sup>2</sup>.

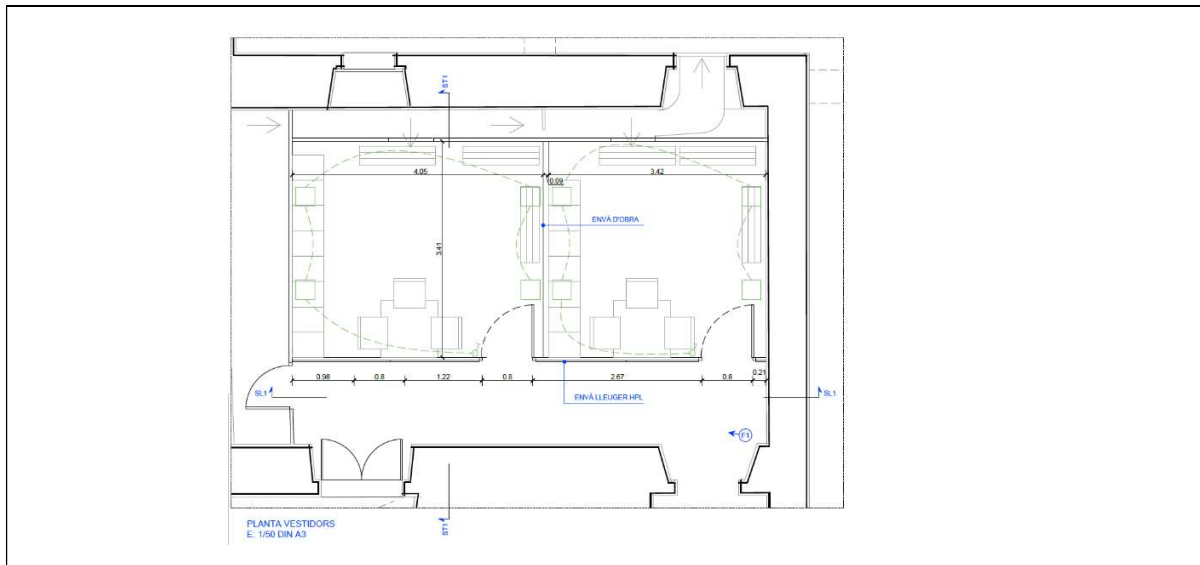
### MD.2.2 Descripció de les actuacions incloent-hi els mitjans auxiliars

Les actuacions previstes en aquest document tenen per objectiu:

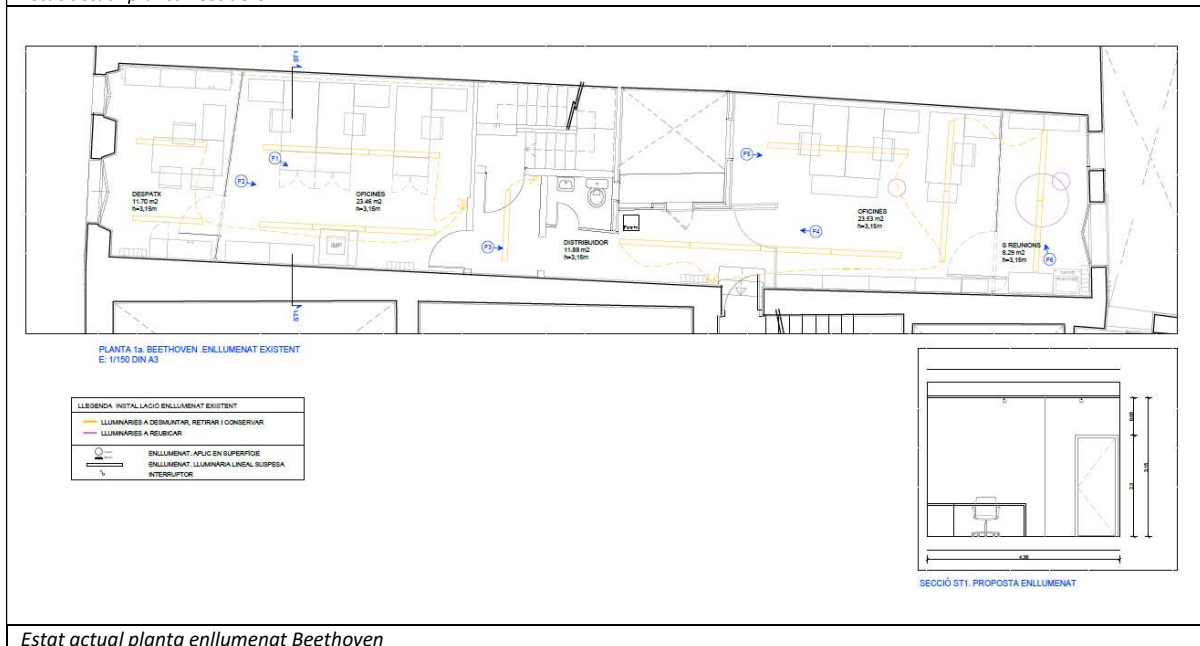
- Millorar l'enllumenat de la planta primera de l'edifici Beethoven, amb la substitució de les lluminàries actuals existents per un enllumenat adequat a la nova distribució d'aquesta mateixa la planta d'oficines

- Modificar la distribució de la zona de vestidors del personal extern, per tal d'incorporar-hi un nou espai derivat de les necessitats actuals.
- Subministrament de cadires d'oficina
- Subministrament d'estanteries metàl·liques modulars

L'estat inicial dels àmbits on es duran a terme les actuacions es mostra a continuació.



Estat actual planta vestidors



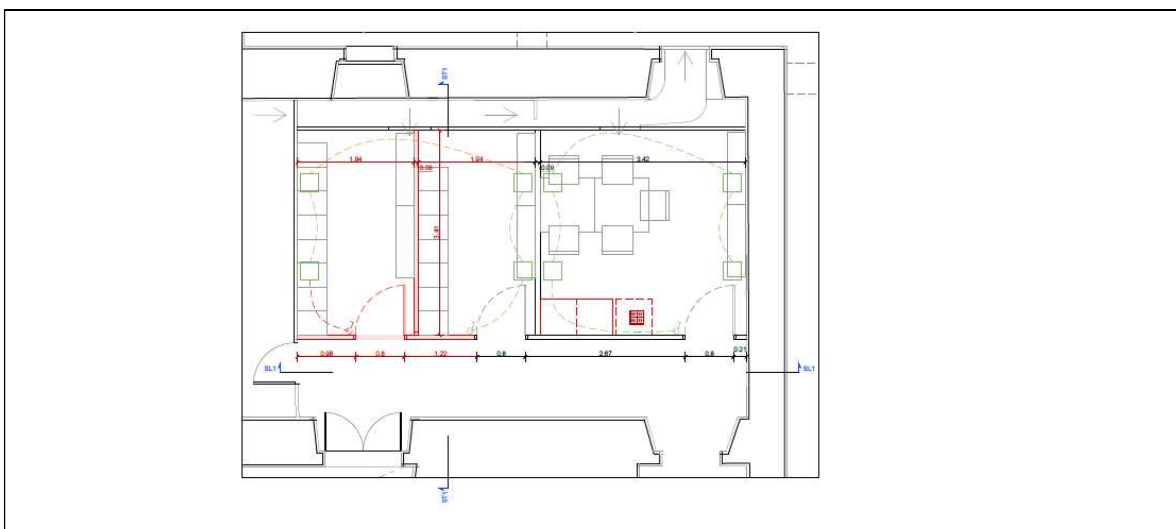
Estat actual planta enllumenat Beethoven

Per tal d'aconseguir l'objectiu anteriorment descrit es proposa realitzar les següents actuacions:

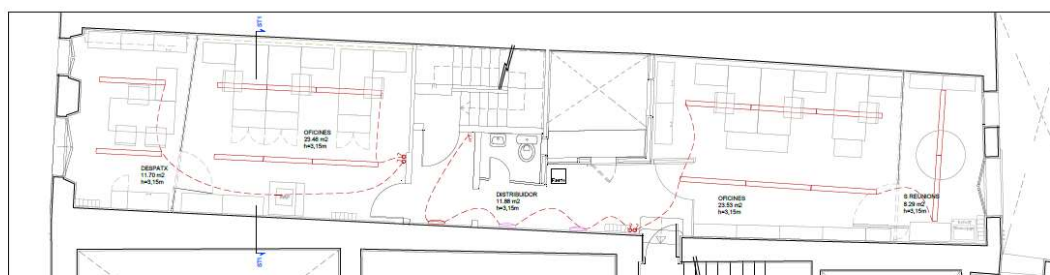
- Desmuntatge i retirada i reserva per posterior aprofitament de l'enllumenat de la planta 1 edifici Beethoven
- Subministrament i col·locació del nou enllumenat en suspensió, segons la documentació gràfica facilitada i d'acord a l'estudi lumínic facilitat i a la certificació d'eficiència energètica requerida, per tal de tenir la il·luminació necessària per normativa en els llocs de treball d'oficines

- Modificació del cablejat superficial en les posicions indicades segons la documentació gràfica facilitada
- Reparació amb pintura o massillat del fals sostre i dels revestiments dels espais intervinguts, en cas necessari
- Modificació de l'envà d'HPL existent en la zona de vestidors destinats al personal extern, per tal d'incloure-hi un nou accés (porta), segons la documentació gràfica facilitada
- Realització d'un nou tancament per propiciar un nou vestidor entre els dos ja existents, segons la documentació gràfica facilitada
- Subministrament de mobiliari (cadires i estanteries) segons especificacions facilitades

La proposta de redistribució dels vestidors i d'enllumenat es mostra a continuació

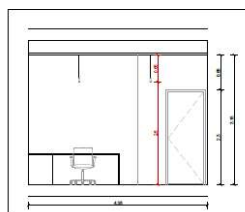


Proposta de nova vestidors



PLANTA 1A. BEETHOVEN. PROPOSTA ENLLUMENAT  
E: 1/150 DIN A3

LEGENDA INSTAL·LACIÓ ENLLUMENAT	
	PROPOSTA LLUMINARIES
	LLUMINARIES A REUBICAR
	ENLLUMENAT APLIC EN SUPERFICIE
	ENLLUMENAT LLUMINÀRIA LINGUAL SUSPENSA 1050x600
	INTERRUPTOR



SECCIÓ ST1. PROPOSTA ENLLUMENAT  
E: 1/150 DIN A3

Proposta de nova distribució enllumenat Beethoven

Mitjans auxiliars:

No es preveuen mitjans auxiliars especials per realitzar les actuacions.

Es preveu que la realització de les feines es pugui portar a terme amb la resta de l'equipament en funcionament, pel que les zones de treball caldrà que restin independitzades de la resta d'espais de l'edifici.

**MD.2.3 Descripció i identificació**

En el capítol de documentació gràfica, es presenten els plànols d'estat actual, d'enderrocs i obra nova i de proposta de les actuacions.

**MD.3** Requisits a complimentar en funció de les característiques de l'edifici

El tipus d'obra està exclòs de l'àmbit d'aplicació de la LOE. La reforma es considera un concepte de millora i no es contempla dins l'àmbit general d'actuació del Codi tècnic de l'Edificació, ja que es tracta d'una intervenció sobre un edificació existent en la que no s'altera la seva configuració arquitectònica, és a dir, no es produeix cap variació essencial de la composició general exterior, volumetria ni en el conjunt del sistema estructural, tampoc es pretén canviar-ne el seu ús característic i es tracta d'un local d'escassa entitat.

En particular, cal destacar que el Real Decret 1627/1997, de 24 de octubre, p el que s'estableixen disposicions mínimes de seguretat i salut en les obres de construcció, estableix, en els seus articles 5.6, 6.3 i 8, la obligació de que els projectistes considerin els principis generals de prevenció en matèria de seguretat i salut laboral en l'elaboració del projecte d'obra; contemplant al mateix temps, les previsions i les informacions útils per efectuar en el seu dia, en las degudes condicions de seguretat i salut, els previsibles treballs posteriors. També es tindran en compte entre d'altres els requisits del Real Decreto 486/1997, de 14 de abril, pel que s'estableixen les disposicions mínimes de seguretat i salut en els llocs de treball i els del Real Decret 1215/1997, de 18 de juliol, pel que s'estableixen les disposicions mínimes de de seguretat i salut per a la utilització pels treballadors dels equips de treball.

LOE: Llei 38/1999 d'Ordenació de l'edificació (BOE 6-11-99). Art.2: àmbit d'actuació

El projecte es realitzarà segons les indicacions del tècnic especialitat i els plànols. L'obra es realitzarà per una empresa especialitzada i tractarà el residus conforme la legislació vigent.

**MD.3.1 Condicions de funcionalitat de l'edifici**

Els requisits bàsics d'utilització recollits en la LOE Article 3 a.1 es compleixen davant la proposta de millora de la disposició i dimensió dels espais per l'adequada realització de les funcions previstes a l'edifici.

Les actuacions previstes en el recinte no preveuen modificar ni l'ús ni realitzen cap modificació del volum actual del recinte. Les actuacions no modifiquen ni disminueixen cap condició d'utilització.

Les actuacions són obres de millora d'escassa entitat.

**MD.3.2 Seguretat estructural**

No és d'aplicació ja que no es modifiquen les condicions inicials.

**MD.3.3 Seguretat en cas d'incendi**

No és d'aplicació ja que no es modifiquen les condicions inicials.

**MD.3.4 Seguretat d'utilització i accessibilitat**

No és d'aplicació ja que no es modifiquen les condicions inicials.

**MD.3.5 Salubritat**

Aquesta exigència bàsica contemplada en el DB CTE HS no és d'aplicació per les característiques específiques de les actuacions.

**MD.3.6 Protecció contra el soroll**

Aquesta exigència bàsica contemplada en el DB CTE HR no és d'aplicació per les característiques específiques de les actuacions.

**MD.3.7 Estalvi d'energia**

No és d'aplicació

**MD.4 Descripció dels sistemes que componen l'edifici**

**MD.4.1 Treballs previs:**

Enderrocs i desmuntatges

Desmuntatges dels elements assenyalats al plànol d'enderrocs pel projecte amb mitjans manuals i càrrega manual de runa en sacs.

Mesures correctores

Es protegiran les àrees adjacents de l'edifici que puguin ser afectades pels treballs a realitzar, tanmateix es treballaran amb eines que facilitin la neteja de l'aire i el control d'emissió de partícules durant l'execució dels treballs.

**MD.4.2 Sustentació de l'edifici**

Les actuacions previstes no tenen afectació sobre el terreny.

**MD.4.3 Sistema estructural**

Les actuacions previstes no tenen afectació sobre el sistema estructural.

**MD.4.4 Sistemes envoltent i acabats exteriors**

No és d'aplicació, ja que no es preveu cap actuació en el sistema envolvent.

**MD.4.5 Compartimentació:**

Les modificacions d'escassa entitat es mostren en la documentació gràfica. La nova divisòria es realitzarà amb envans lleugers de HPL tal i com es mostra als plànols facilitats.

En general es preveu mantenir els revestiments i acabats ja existents en actuacions anteriors de l'edifici.

**MD.4.6 Equipaments fixes:**

No es preveuen canvis en les distribucions actuals, ni en els acabats existents.

## II. PRESSUPOST

<b>RESUM PRESSUPOST</b>			<b>TOTAL</b>
1. TREBALLS PREVIS			450,63 €
2. TANCAMENTS I DIVISÒRIES			2.775,99 €
3. INSTAL.LACIONS			8.348,88 €
4. SUBMINISTRAMENT MOBILIARI			6.704,64 €
5. VARIS			490,00 €
<b>TOTAL PRESSUPOST EXECUCIÓ MATERIAL</b>			<b>18.770,14 €</b>
DESPESES GENERALS 13%			2.440,12 €
BENEFICI INDUSTRIAL 6%			1.126,21 €
<b>TOTAL</b>			<b>22.336,47 €</b>
IVA 21%			4.690,66 €
<b>TOTAL PRESSUPOST PER CONTRACTE</b>			<b>27.027,13</b>

<b>1.</b>	<b>CAPÍTOL 1 TREBALLS PREVIS I ENDERROCS</b>	<b>quantitat</b>	<b>preu</b>	<b>TOTAL</b>
	La realització de l'obra global inclou el manteniment i la neteja de la zona d'intervenció en acabar la jornada.			
	Totes les partides inclouen el transport dels enderrocs a un abocador autoritzat.			
	Durant l'obra quedaran protegits tots els elements existents amb valor patrimonial.			
	<b>TREBALLS PREVIS</b>			
<b>1.1.</b>	<b>u. Protecció mobiliari (guixetes, cadires, taules), aplec amb plàstics de protecció , m. manual, per reutilització (Inclou trasllat de les guixetes i del mobiliari en el nou espai habilitat)</b>			
	Vestidor	7,00	15,00 €	105,00 €
	-Taules 80*80	2,00		
	-Cadires	5,00		
	<b>ENDERROCS I DESMUNTATGES</b>			
<b>1.2.</b>	<b>u. Desmuntatge parcial de l'envà de plaques laminades compactes d'alta pressió existent</b>			
	Retirada parcial de les plaques de revestiment i de l'estructura interior de l'envà existent que calgui modificar, i reserva pel posterior aprofitament un cop ajustades les mesures de les plaques segons la nova configuració de la proposta, i d'acord la documentació gràfica facilitada	1,00	180,63	180,63 €
<b>1.3.</b>	<b>u. Retirada parcial instal.lació enllumenat existent</b>			
	Retirada de les lluminàries existents en planta primera oficines per a conservar en magatzem, i modificació parcial de les enceses amb la modificació o retirada del cablejat necessari, segons documentació gràfica	1,00	165,00	165,00 €
	<b>TOTAL CAPÍTOL</b>			<b>450,63 €</b>

2.	CAPÍTOL 2 TANCAMENTS I DIVISÒRIES	quantitat	preu	TOTAL
	Tots els treballs de ram de paleta sobre elements patrimonials protegits seran realitzats per empreses especialitzades a tals efectes			
	TANCAMENT VESTIDORS			
<b>2.1.</b>	<b>m2. Envà de plaques laminades compactes d'alta pressió (HPL)</b>			
	Envà senzill de 90cm de gruix total, format per una estructura de perfils de xapa d'acer galvanitzat de 70mm d'amplada, a base de muntants separats 400mm entre sí, i canals a que es fixen les dos fulles iguals de plaques laminades compactes d'alta pressió (HPL) acabat color a escollir	9,50	126,71	1.203,75 €
<b>2.2.</b>	<b>m2. Modificació de l'envà de plaques laminades compactes d'alta pressió existent</b>			
	Modificació parcial de l'envà existent. Integració d'una nova porta i modificació de les plaques HPL de la meitat del tancament existent. Incorporació d'una nova porta i ajust de les plaques laminades compactes d'alta pressió existents, d'acord la proposta facilitada en la documentació gràfica. La porta inclourà una maneta amb pany de pom integrat i clau de característiques similars a les existents a les portes adjacents	6,15	255,65	1.572,25 €
	<b>TOTAL CAPÍTOL</b>			<b>2.775,99 €</b>

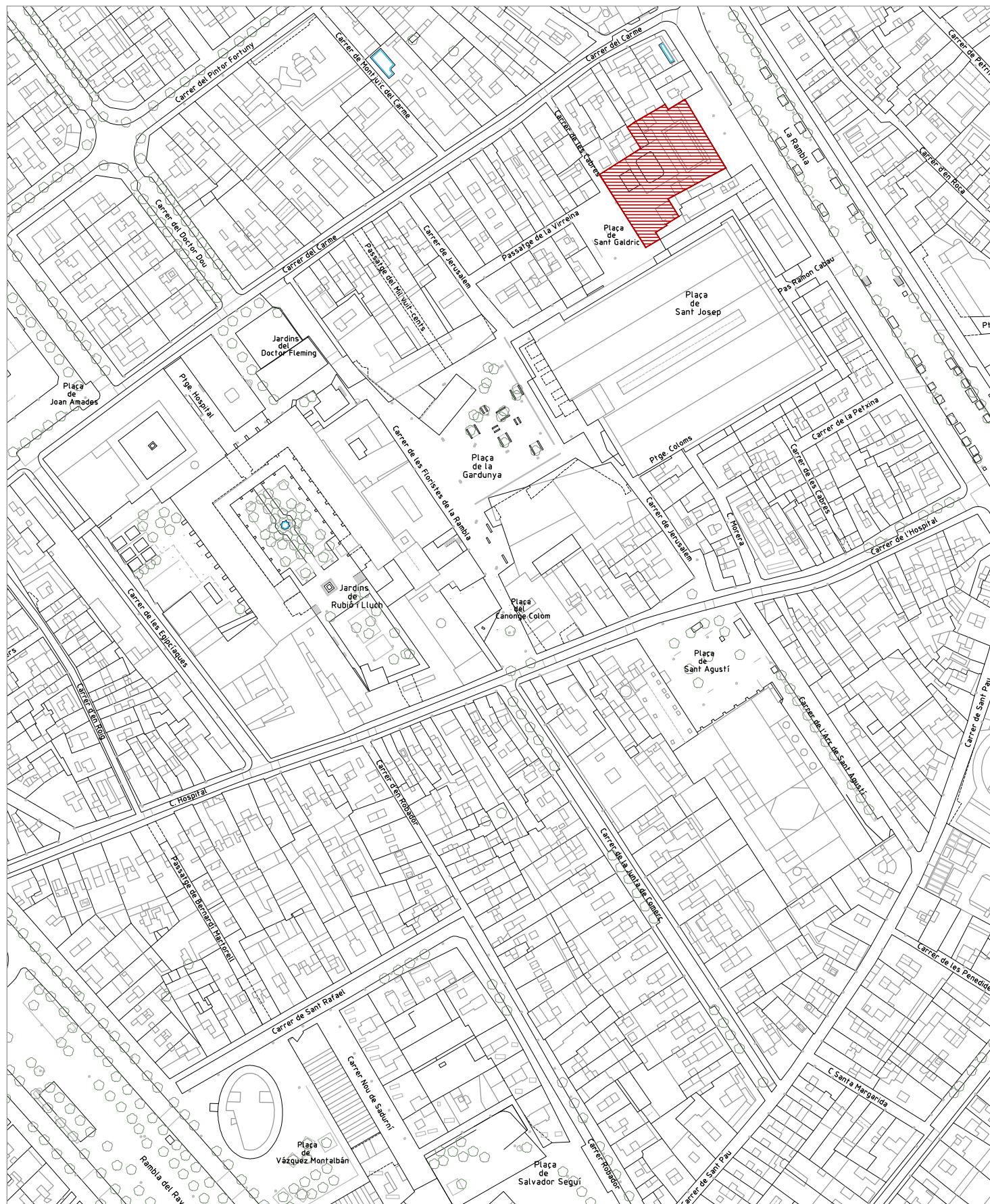
<b>3.</b>	<b>CAPÍTOL 3 INSTAL.LACIONS</b>	<b>quantitat</b>	<b>preu</b>	<b>TOTAL</b>
	INSTAL.LACIONS P4			
<b>3.1.</b>	<b>u. Instal·lació elèctrica</b>			
	Modificació de la instal·lació elèctrica interior en canaleta superficial i cable no propagador de l'incendi segons normes UNE i REBT. Inclou petites perforacions o canvis de recorregut en les instal·lacions existents	1,00	271,00	271,00 €
<b>3.2.</b>	<b>u. Noves lluminàries lineals en oficines</b>			
	Subministrament i muntatge de lluminàries lineals en planta oficines planta 1			3.869,84 €
	-Lluminària de superfície per a suspensió model FIL45 SUR 1680 3900 830 OP COMF WH de LAMP o material de característiques similars i equivalents, fabricada en extrusió d'alumini reciclat amb una tasa de 80%, amb difusor opal comfort format per un policarbonat translúcid i làmina òptica per control de la distribució lumínica i enlluernament UGR<19. Model per a LED MID-POWER, amb temperatura 3000K amb CRI80 i equip electrònic inclòs. Amb un grau de protecció IP20, IK07. Classe d'aïllament I. Seguretat fotobiològica grup 0. Hores de vida > 100.000h L80 B10. Acabat en gris. Decalració ambiental de Producte -DAP (EPD) disponible, segons norma UNE-ISO 9001:2015 i UNE -EN ISO 14001:2015	8,00	216,00	1.728,00 €
	-Lluminària de superfície per a suspensió model FIL45 SUR 1400 3250 830 OP COMF WH de LAMP o material de característiques similars i equivalents, fabricada en extrusió d'alumini reciclat amb una tasa de 80%, amb difusor opal comfort format per un policarbonat translúcid i làmina òptica per control de la distribució lumínica i enlluernament UGR<19. Model per a LED MID-POWER, amb temperatura 3000K amb CRI80 i equip electrònic inclòs. Amb un grau de protecció IP20, IK07. Classe d'aïllament I. Seguretat fotobiològica grup 0. Hores de vida > 100.000h L80 B10. Acabat en gris. Decalració ambiental de Producte -DAP (EPD) disponible, segons norma UNE-ISO 9001:2015 i UNE -EN ISO 14001:2015	8,00	204,00	1.632,00 €
	- Accessori per a estructura model FIL 45 ACC SUR END COVER WH G2. tipus tapa final. Fabricat en tapa injecció d'alumini, acabat color blanc mat. O material de característiques similars i equivalents	14,00	5,92	82,88 €
	- Accessori unió intermitja per a estructura model FIL45 ACC INTM JOINT per línees contínues de LAMP o material de característiques similars i equivalents. Fabricat en extrusió d'alumini amb protecció de cataforesis acabat negre	8,00	8,40	67,20 €

	-Accessori per a lluminàries suspeses model ACC ELECMEC FIL45/35 QUICK SUSP dela marca LAMP o material de caracterísitiques similars i equivalents. Tipus suspensió de ràpida regulació amb cable d'acer regulable fins a 1500mm de llarg i alimentació elèctrica (3x1,5mm) amb floró. Acabat en blanc	7,00	25,68	179,76 €
	-Accessori per a lluminàries suspeses model ACC STEEL CABLE dela marca LAMP o material de caracterísitiques similars i equivalents. Tipus suspensió de ràpid ajust amb cable d'acer regulable fins a 1,5m de llarg. Acabat crom mate	25,00	7,20	180,00 €
<b>3.3.</b>	<b>ml. Recol.locació lluminària tipus aplic en paret</b>			
	Retirada i reubicació de lluminària tipus aplic en superfície existent sobre paret, segons plànols facilitats	3,00	97,00	291,00 €
<b>3.4.</b>	<b>u. Commutador de creuament de superfície, estanc</b>			
	Commutador de creuament estanc, amb grau de protecció IP55, monobloc, gamma bàsica, intensitat assignada 10 AX, tensió assignada 250 V, amb tecla simple i caixa, de color blanc. Instal·lació en superfície, ubicats segons plànols facilitats	2,00	23,60	47,20 €
	<b>TOTAL CAPÍTOL</b>			<b>8.348,88 €</b>

4.	CAPÍTOL 4 SUBMINISTRAMENT MOBILIARI	quantitat	preu	TOTAL
<b>4.1.</b>	<b>u. Cadires d'oficina de lloc operatiu</b>			
	Subministrament de cadires ergonòmiques llocs oficina model STAY serie 50, marc i potència en negre, mecanisme sincro, mecanisme sincro amb limitació, amb braços regulables en alçada i amplada en polipropilè negre, de 5 radis de poliamida negre, rodes standars negres, AT82 bàsic FR negre, o material de característiques similars i equivalents	18,00	245,52	4.419,36 €
<b>4.2.</b>	<b>u. Estanteries modulables</b>			
	Subministrament i muntatge d'estanteries metàl·liques en L model Simon classic o material de característiques similars i equivalents per a càrregues de 150kg per balda amb cargols, color blanc i segons especificacions i mesures en la documentació facilitada (6 baldes cada una). Inclou el muntatge i el material accesorori necessari		2285,28	2.285,28 €
	estanteria en L 01	1,00	1265,56	
	estanteria en L 02	1,00	1019,72	
	<b>TOTAL CAPÍTOL</b>			<b>6.704,64 €</b>

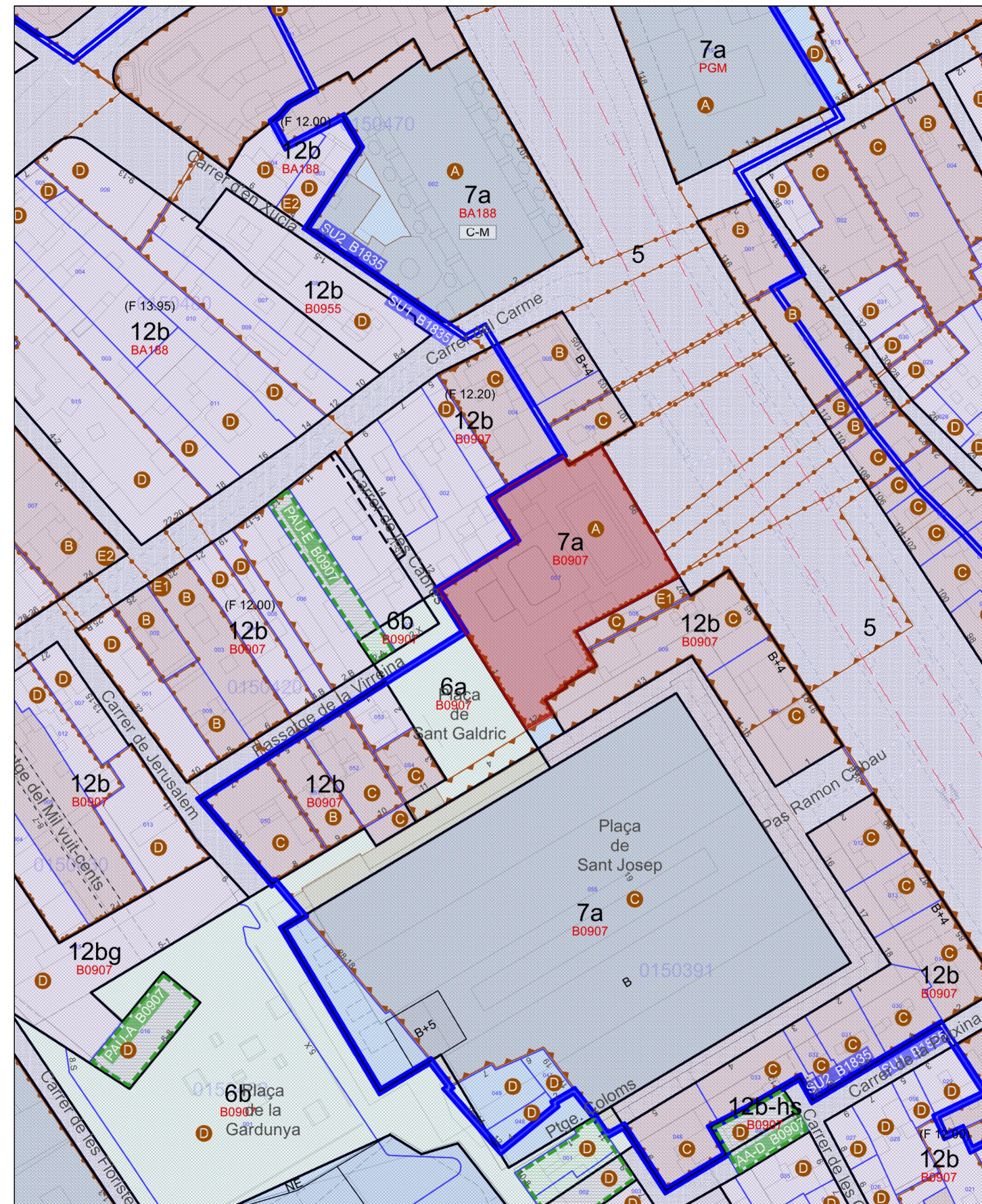
<b>5.</b>	<b>CAPÍTOL 5 VARIS</b>	<b>quantitat</b>	<b>preu</b>	<b>TOTAL</b>
<b>5.1.</b>	<b>pa. Neteja dels espais</b>			
	Neteja general de la totalitat de l'obra per la seva entrega.	1,00	90,00	90,00 €
<b>5.2.</b>	<b>pa. Seguretat i salut</b>			
	Partida alçada a justificar en matèria de Seguretat i Salut de l'obra	1,00	250,00	250,00 €
<b>5.3.</b>	<b>u. Gestió de residus</b>			
	Desmuntatge, trasllat dins del mateix edifici, aplec i posterior muntatge de mobiliari i equipament de lloc de treball format per taula amb calaixera adossada i independent, cadires, paperera, armari, ordinador, documentació, accessoris.	1,00	150,00	150,00 €
	<b>TOTAL CAPÍTOL</b>			<b>490,00 €</b>

### III. DOCUMENTACIÓ GRÀFICA



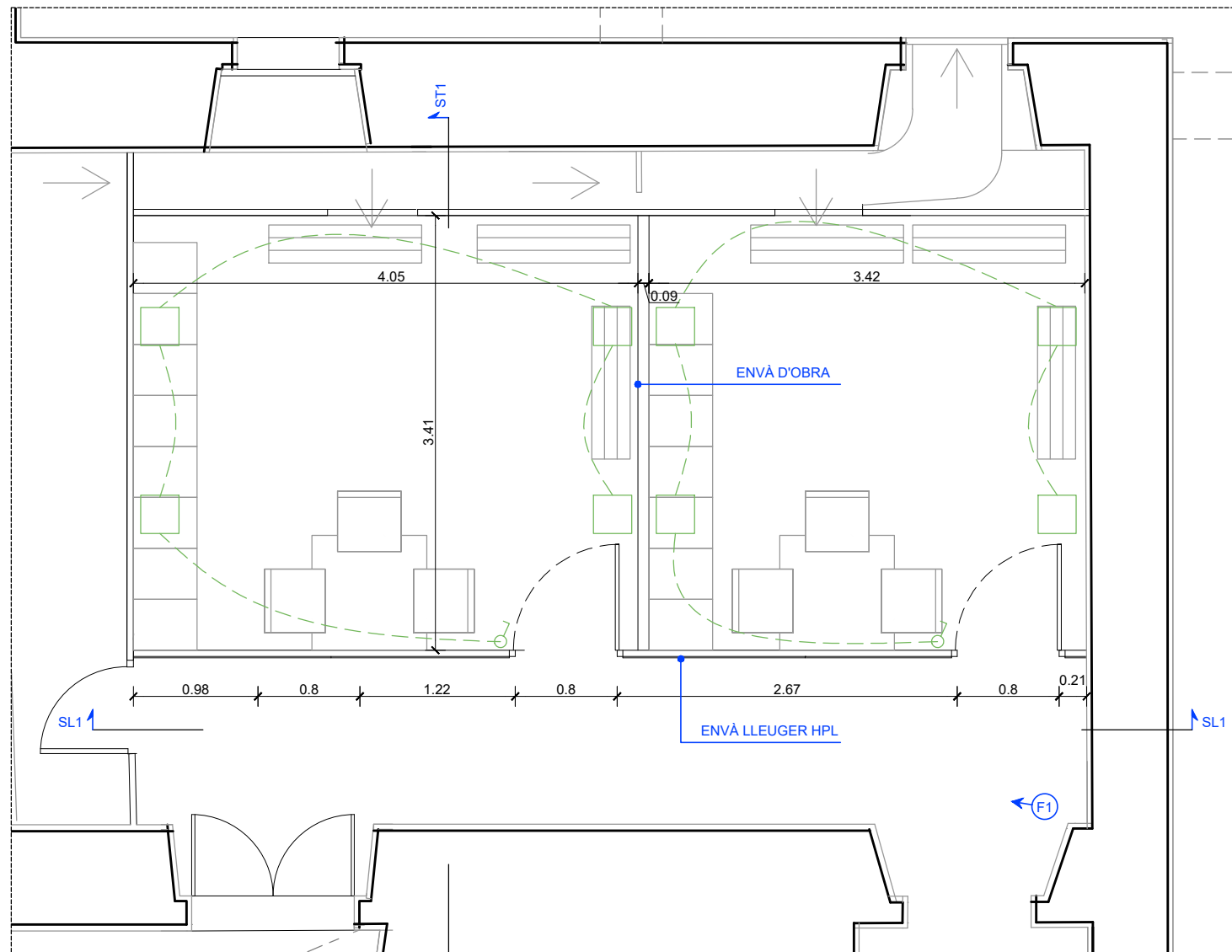
SITUACIÓ  
E: 1/2000 (A3)

 PALAU DE LA VIRREINA  
Carrer de la Rambla 99, 08002 Barcelona



EMPLAÇAMENT

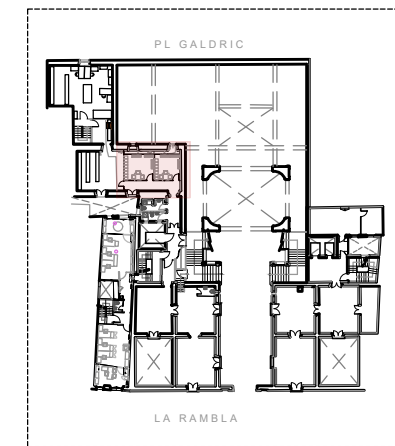
\*NOTA:  
Les dades i mesures reflectides en els plànols s'hauràn de comprovar en obra



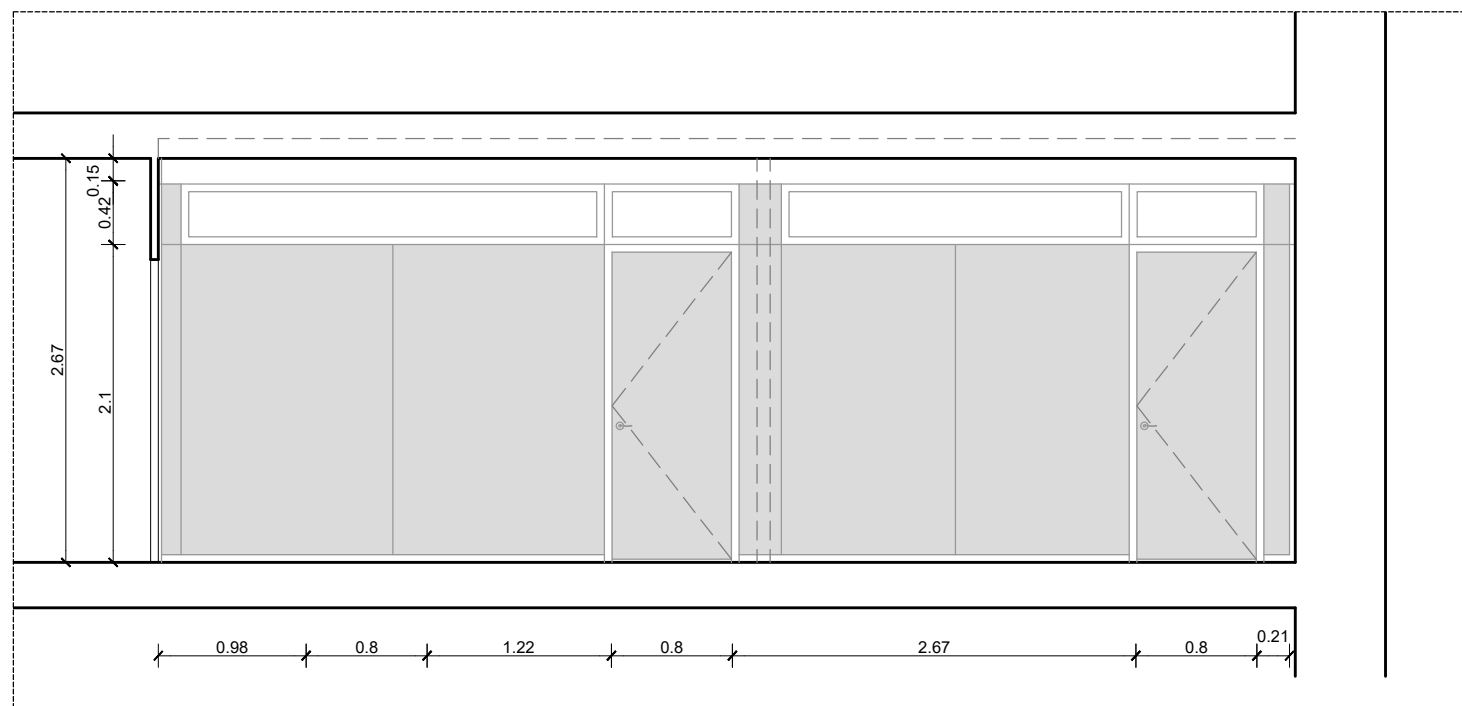
PLANTA VESTIDORS  
E: 1/50 DIN A3



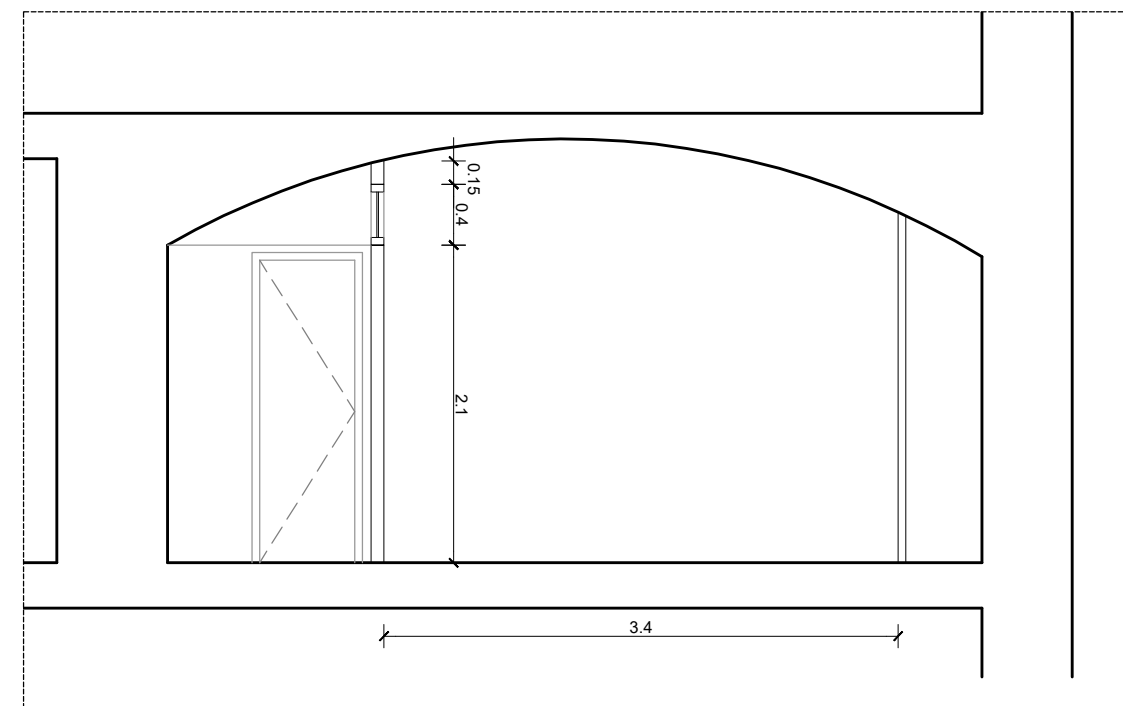
F1 FOTOGRAFIA. ENVÀ EXISTENT HPL



PLANTA 1a. ÀMBIT INTERVENCIÓ

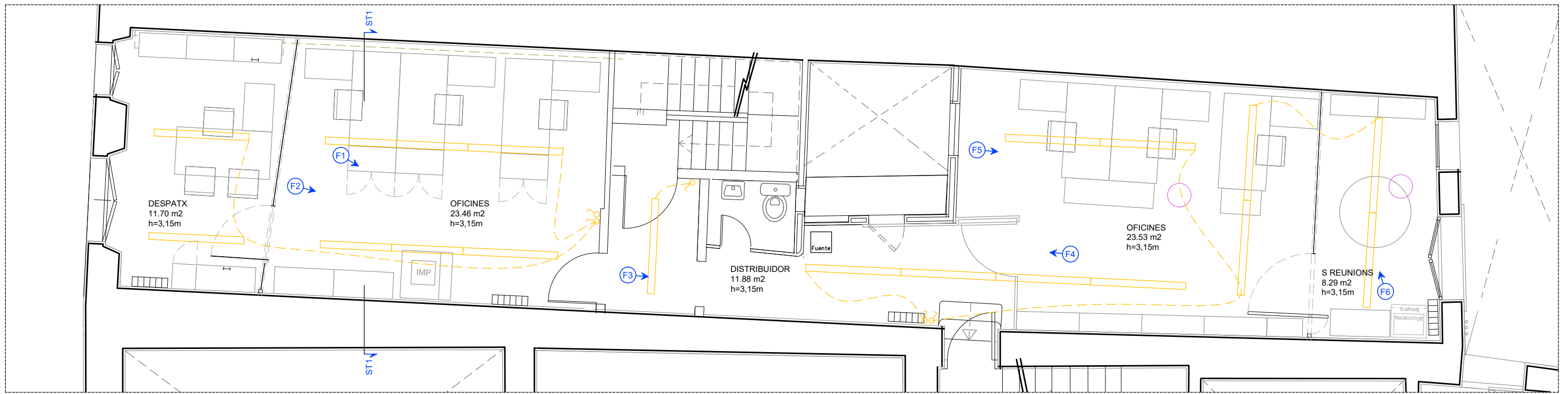


VESTIDORS. SECCIÓ SL 1  
E: 1/50 DIN A3



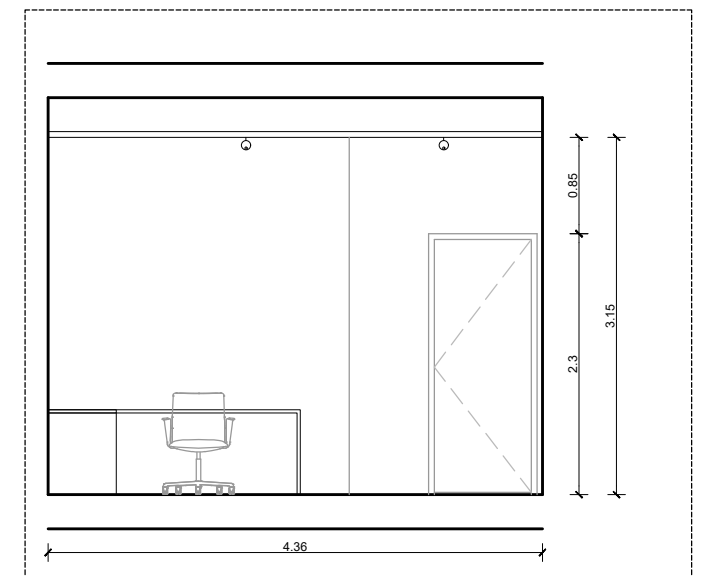
VESTIDORS. SECCIÓ ST1  
E: 1/50 DIN A3

\*NOTA:  
Les dades i mesures reflectides en els plànols s'hauràn de comprovar en obra

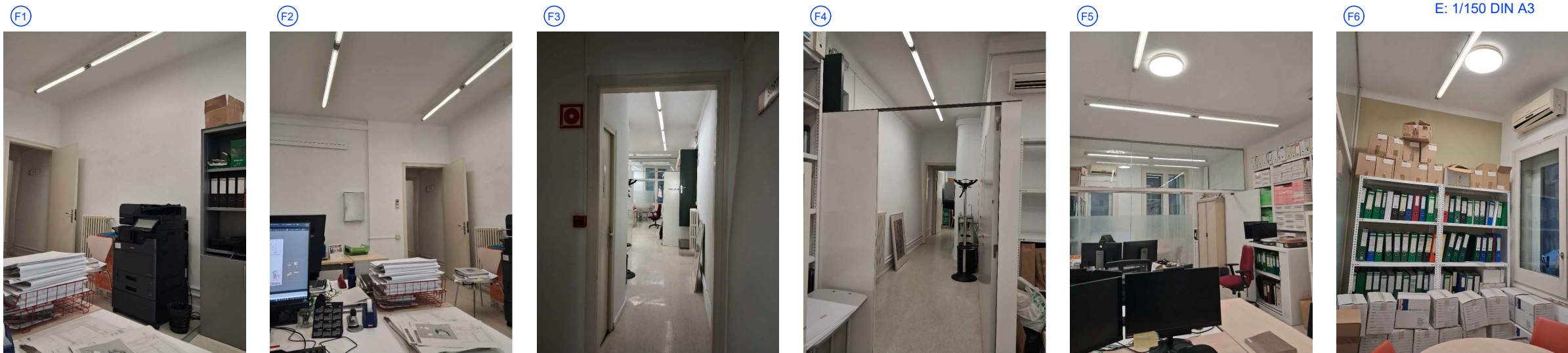


PLANTA 1a. BEETHOVEN .ENLLUMENAT EXISTENT  
E: 1/150 DIN A3

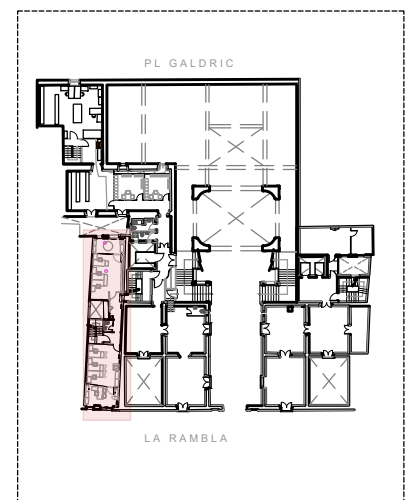
LLEGENDA INSTAL·LACIÓ ENLLUMENAT EXISTENT	
	LLUMINÀRIES A DESMUNTAR, RETIRAR I CONSERVAR
	LLUMINÀRIES A REUBICAR
	ENLLUMENAT. APLIC EN SUPERFÍCIE
	ENLLUMENAT. LLUMINÀRIA LINEAL SUSPESA
	INTERRUPTOR



SECCIÓ ST1. PROPOSTA ENLLUMENAT  
E: 1/150 DIN A3

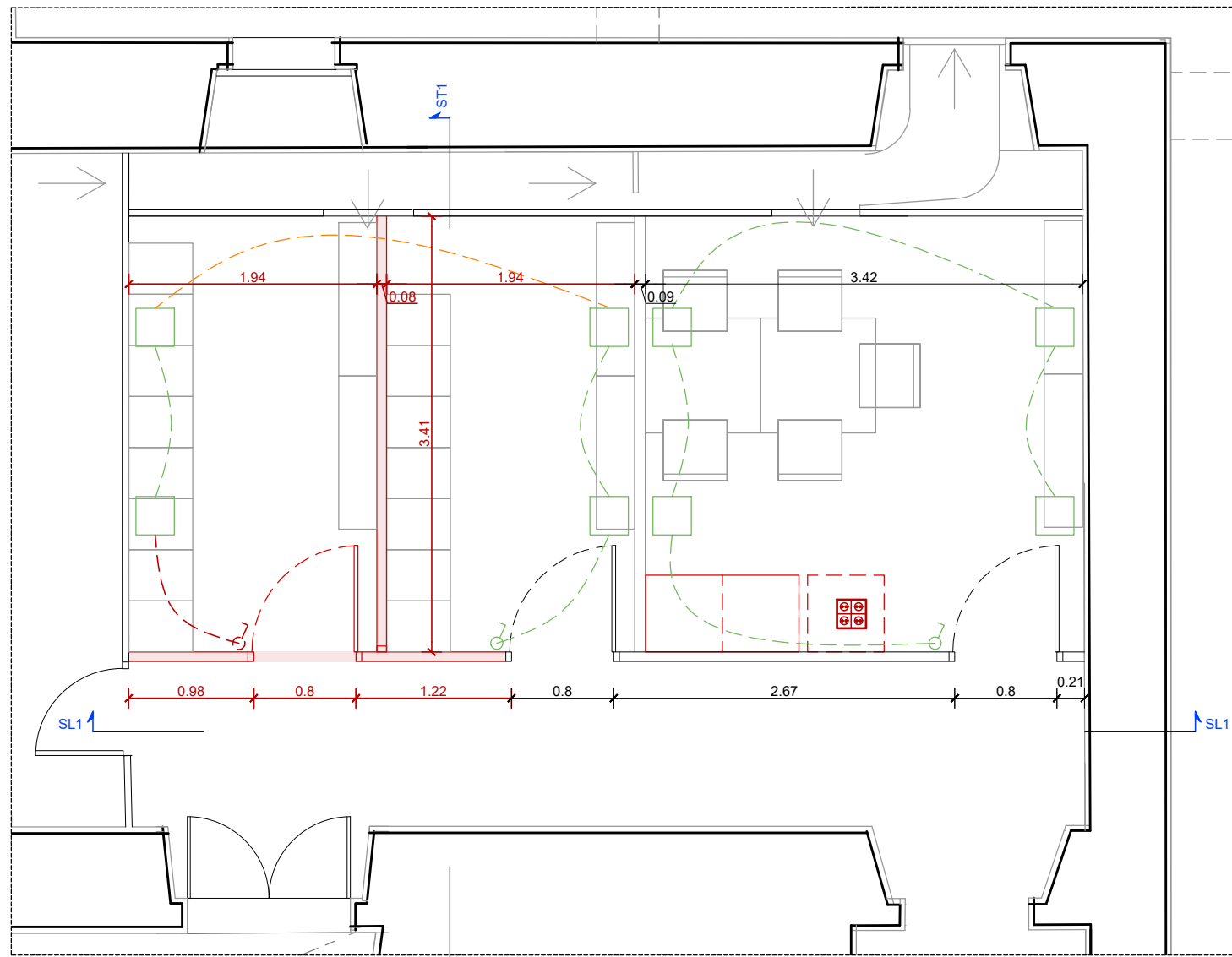


FOTOGRAFIES  
INSTAL·LACIÓ ENLLUMENAT EXISTENT

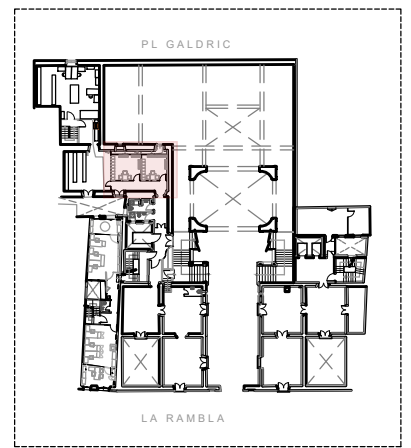


PLANTA 1a. ÀMBIT INTERVENCIÓ

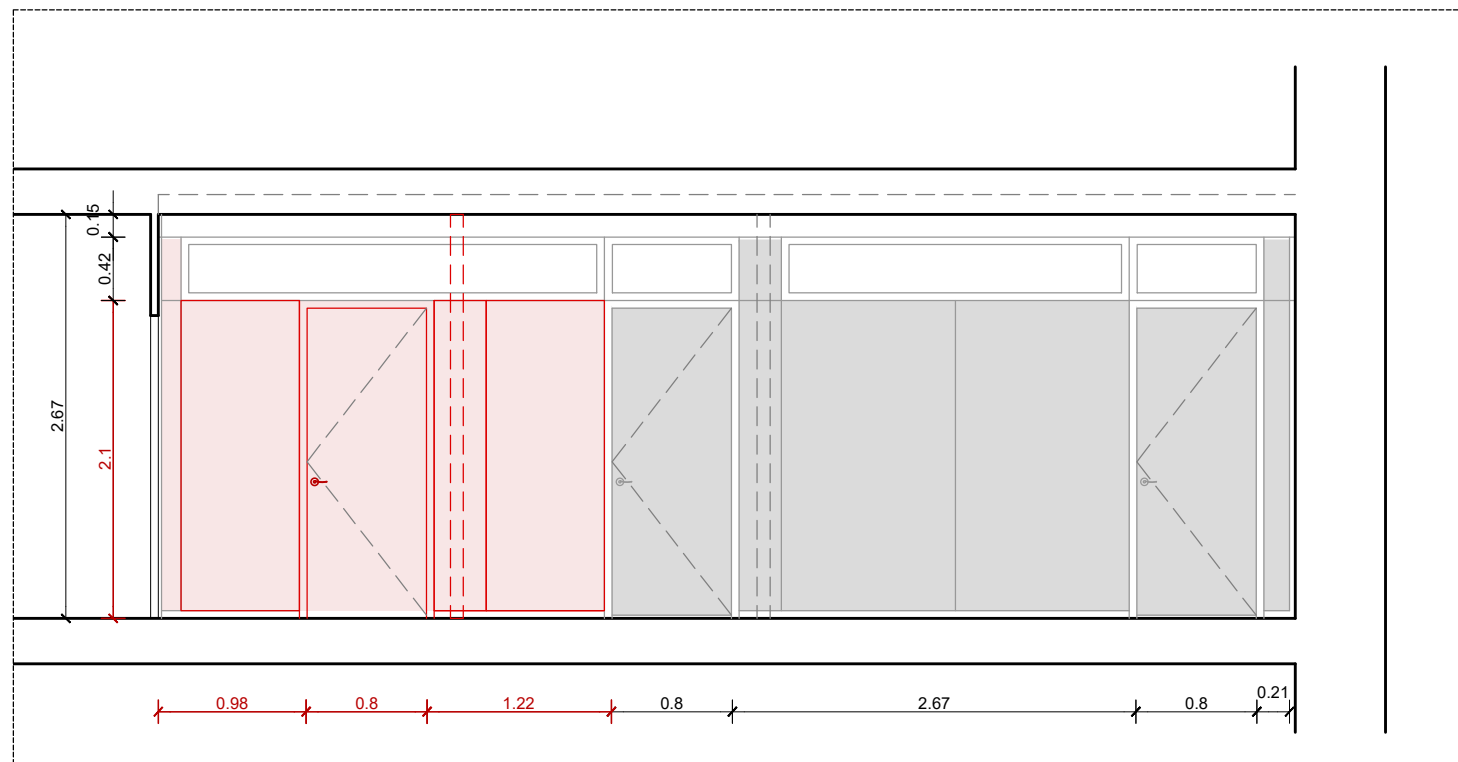
\*NOTA:  
Les dades i mesures reflectides en els plànols s'hauràn de comprovar en obra



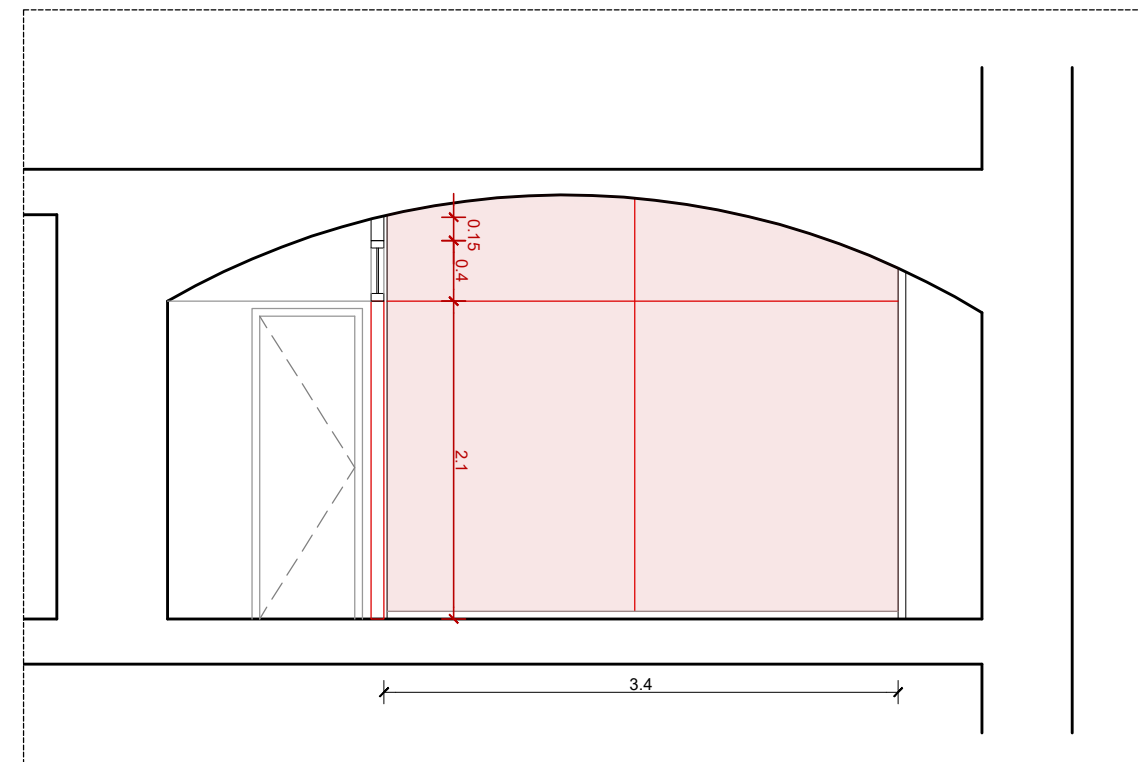
PLANTA MODIFICACIÓ VESTIDORS  
E: 1/50 DIN A3



PLANTA 1a. ÀMBIT INTERVENCIÓ

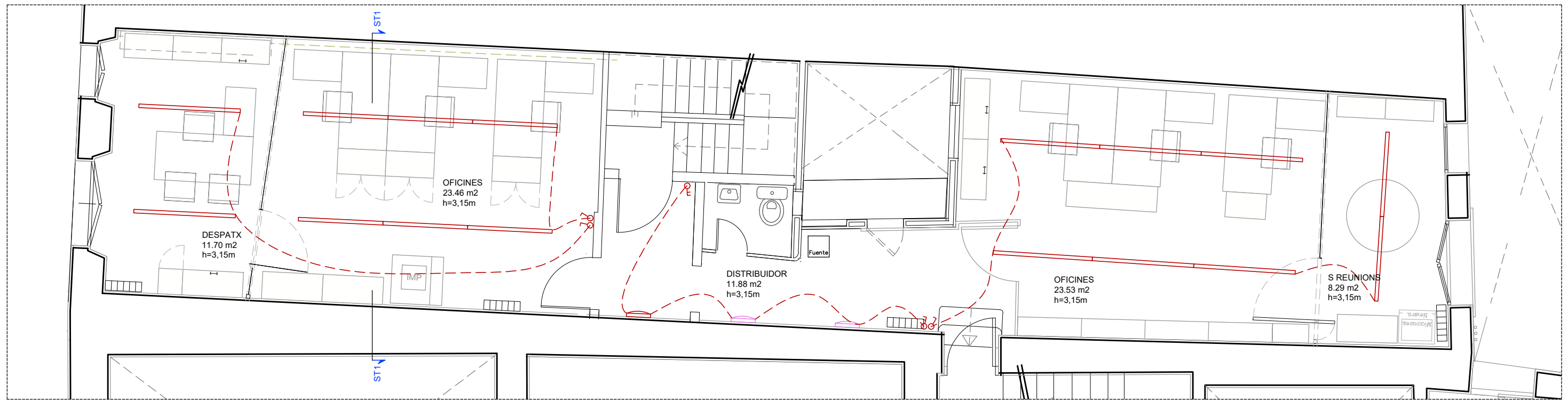


VESTIDORS. SECCIÓ SL 1  
E: 1/50 DIN A3



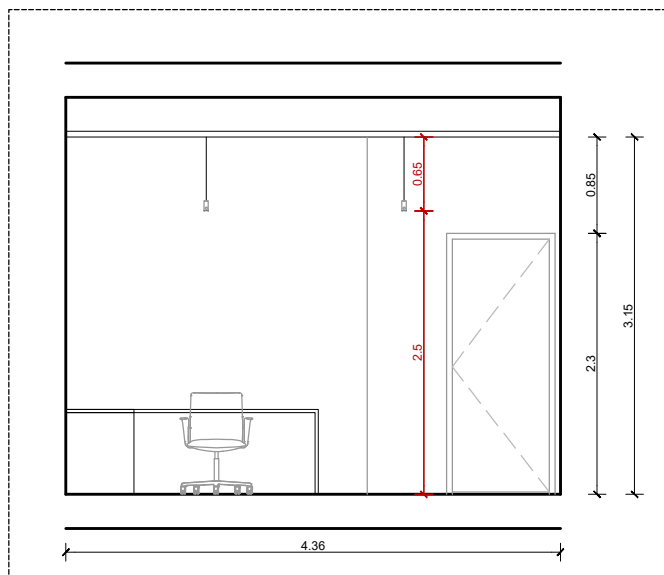
VESTIDORS. SECCIÓ ST1  
E: 1/50 DIN A3

\*NOTA:  
Les dades i mesures reflectides en els plànols s'hauràn de comprovar en obra

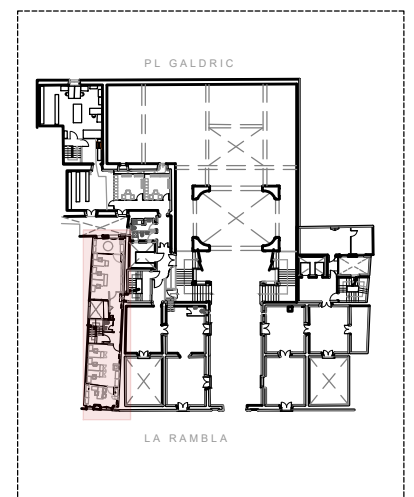


PLANTA 1a. BEETHOVEN. PROPOSTA ENLLUMENAT  
E: 1/150 DIN A3

LLEGENDA INSTAL·LACIÓ ENLLUMENAT	
	PROPOSTA LLUMINÀRIES
	LLUMINÀRIES A REUBICAR
	ENLLUMENAT. APLIC EN SUPERFÍCIE
	ENLLUMENAT. LLUMINÀRIA LINEAL SUSPESA 60/65cm
	INTERRUPTOR

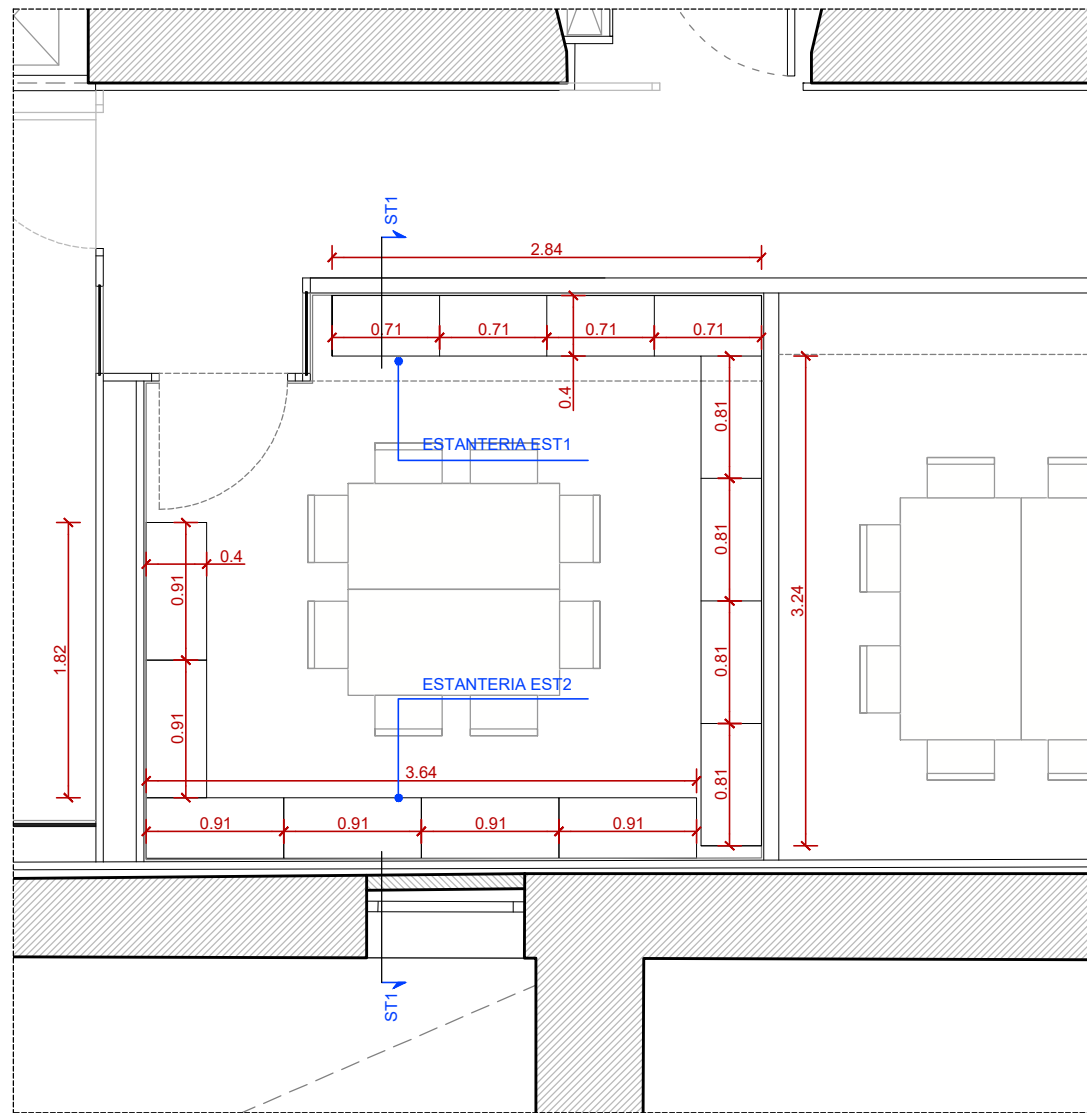


SECCIÓ ST1. PROPOSTA ENLLUMENAT  
E: 1/150 DIN A3

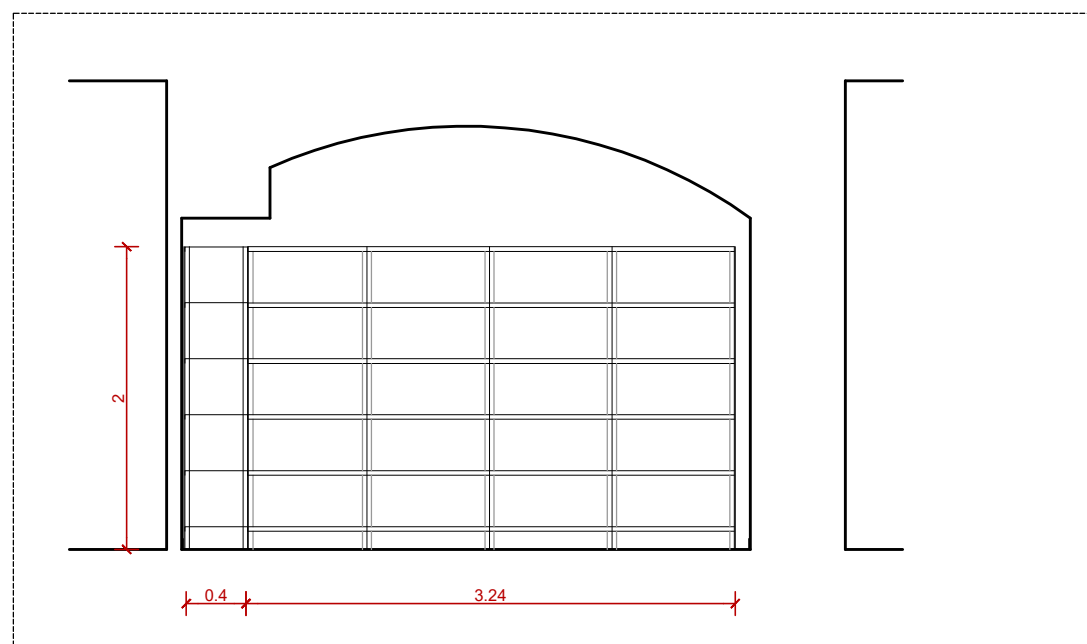


PLANTA 1a. ÀMBIT INTERVENCIÓ

\*NOTA:  
Les dades i mesures reflectides en els plànols s'hauràn de comprovar en obra



PROPOSTA MOBILIARI SALA 2  
E: 1/50 DIN A3



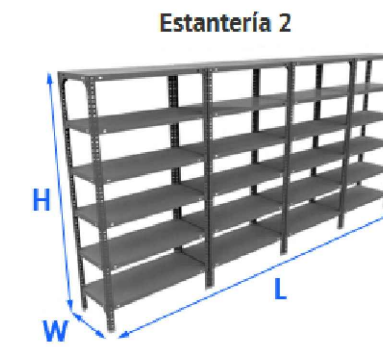
SECCIÓ ST1. SALA 2. ESTANTERIA EST 1  
E: 1/50 DIN A3



L: 284,00 cm.  
H: 200,00 cm.  
W: 40,00 cm.



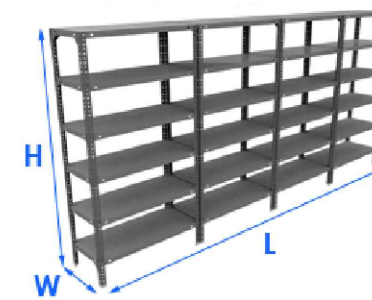
ESTANTERIA A MIDA. EST1



L: 324,00 cm.  
H: 200,00 cm.  
W: 40,00 cm.



Estanteria 1

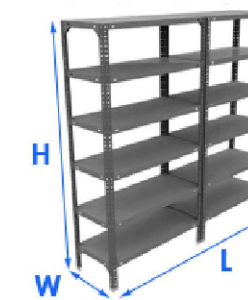


L: 364,00 cm.  
H: 200,00 cm.  
W: 40,00 cm.



ESTANTERIA A MIDA. EST2

Estanteria 2



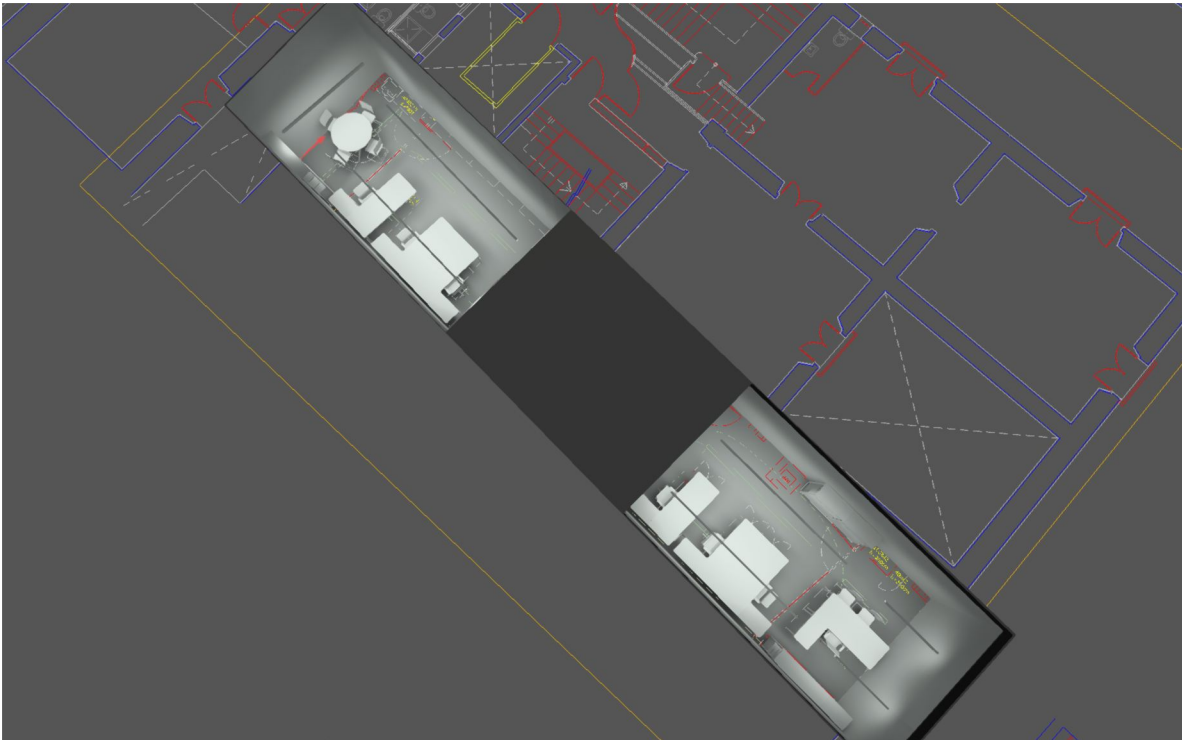
L: 182,00 cm.  
H: 200,00 cm.  
W: 40,00 cm.



\*NOTA:  
Les dades i mesures reflectides en els plànols s'hauràn de comprovar en obra

## IV. DOCUMENTACIÓ COMPLEMENTÀRIA

- Estudi lumínic
- Fitxes Iluminàries
- Fitxes mobiliari



Palau de la Virreina - Beethoven 1a

## Contenido

Portada .....	1
Contenido .....	2
Descripción .....	3
Lista de luminarias .....	4

## Fichas de producto

LAMP - FIL45 SUR 1400 3250 WW OP COMF WH. (1x LED) .....	5
LAMP - FIL45 SUR 1680 3900 830 OP COMF WH. (1x LED) .....	6

Terreno 1 - Edificación 1

### Planta (nivel) 1

Lista de locales / Escena de luz 1 .....	7
--	---

Terreno 1 - Edificación 1 - Planta (nivel) 1

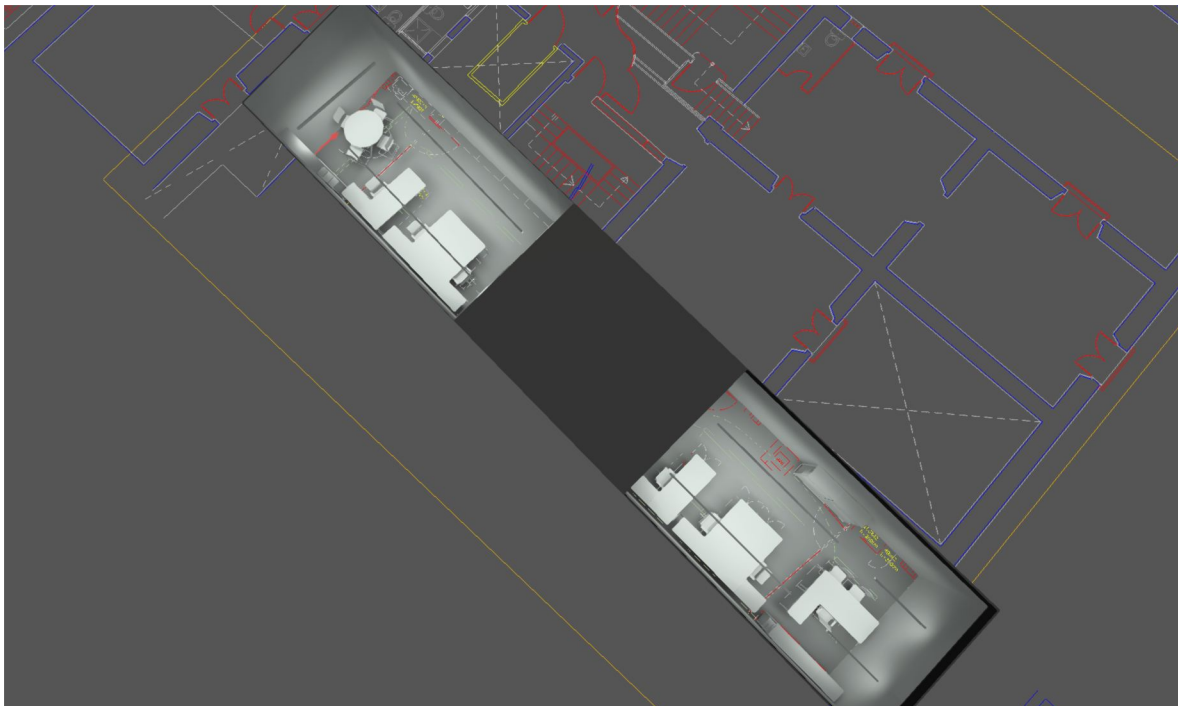
### Oficinas + Despatx

Imágenes .....	9
Objetos de cálculo / Escena de luz 1 .....	10

Terreno 1 - Edificación 1 - Planta (nivel) 1

### Oficinas + Sala Reunions

Imágenes .....	12
Objetos de cálculo / Escena de luz 1 .....	13



## Descripción

## Lista de luminarias

 $\Phi_{total}$ 

44544 lm

 $P_{total}$ 

436.0 W

Rendimiento lumínico

102.2 lm/W

Uni.	Fabricante	N° de artículo	Nombre del artículo	P	$\Phi$	Rendimiento lumínico
8	LAMP	F41SF140MOP R830NW	FIL45 SUR 1400 3250 WW OP COMF WH.	25.0 W	2531 lm	101.2 lm/W
8	LAMP	F41SF168MOP R830NW	FIL45 SUR 1680 3900 830 OP COMF WH.	29.5 W	3037 lm	103.0 lm/W

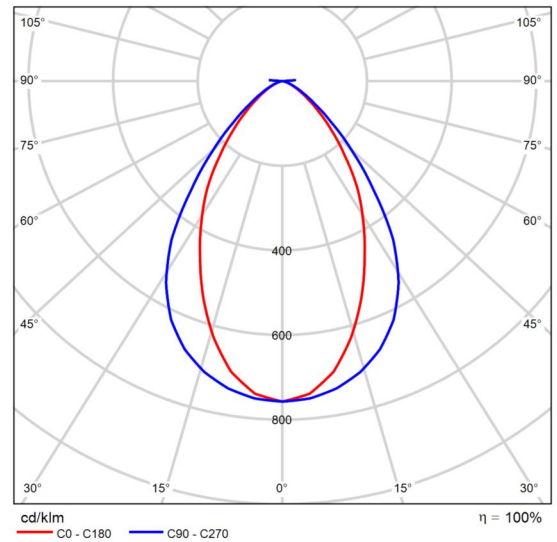
## Ficha de producto

LAMP - FIL45 SUR 1400 3250 WW OP COMF WH.



Nº de artículo	F41SF140MOPR830N W
P	25.0 W
Φ Lámpara	2540 lm
Φ Luminaria	2531 lm
η	99.64 %
Rendimiento lumínico	101.2 lm/W
CCT	3000 K
CRI	80

Estructura de superficie para suspender o adosar modelo FIL45 SUR 1400 de la marca LAMP. Fabricada en extrusión de aluminio reciclado con una tasa del 80%, con difusor opal confort formado por un policarbonato translúcido y lámina óptica para un control de la distribución lumínica y deslumbramiento UGR<16. Modelo para LED MID-POWER, con temperatura 3000K con CRI80 y equipo electrónico incluido. Con un grado de protección IP43, excepto en instalación suspendida que pasa a ser IP20, IK07. Clase de aislamiento I. Seguridad fotobiológica grupo 0. Horas de vida: 70.000h L80 B10. Acabados disponibles: Blanco, negro y gris. Declaración Ambiental de Producto - DAP (EPD®) disponible, según norma UNE-EN ISO 9001:2015 y UNE-EN ISO 14001:2015.



CDL polar

Evaluación del deslumbramiento según UGR												
p Techo		70	70	50	50	30	70	70	50	50	30	30
p Paredes		50	30	50	30	30	50	30	50	30	30	30
p Suelo		20	20	20	20	20	20	20	20	20	20	20
Tamaño del local X Y		Mirado en perpendicular al eje de lámpara					Mirado longitudinalmente al eje de lámpara					
2H	2H	16.9	17.9	17.2	18.1	18.3	18.4	19.4	18.6	19.6	19.8	19.8
	3H	17.0	18.0	17.4	18.2	18.5	18.5	19.4	18.8	19.6	19.9	19.9
	4H	17.1	17.9	17.4	18.2	18.4	18.5	19.3	18.8	19.6	19.9	19.9
	6H	17.0	17.8	17.4	18.1	18.4	18.4	19.2	18.8	19.5	19.8	19.8
	8H	17.0	17.7	17.3	18.0	18.4	18.4	19.1	18.7	19.4	19.8	19.8
12H	16.9	17.7	17.3	18.0	18.3	18.3	19.1	18.7	19.4	19.7	19.7	
4H	2H	17.0	17.8	17.3	18.1	18.4	18.3	19.2	18.7	19.5	19.7	19.7
	3H	17.2	17.9	17.6	18.3	18.6	18.5	19.2	18.9	19.6	19.9	19.9
	4H	17.3	17.9	17.7	18.2	18.6	18.5	19.2	18.9	19.5	19.9	19.9
	6H	17.3	17.8	17.7	18.2	18.6	18.5	19.1	18.9	19.4	19.8	19.8
	8H	17.2	17.7	17.6	18.1	18.5	18.5	19.0	18.9	19.4	19.8	19.8
12H	17.2	17.7	17.6	18.1	18.5	18.4	18.9	18.9	19.3	19.7	19.7	
8H	4H	17.2	17.7	17.6	18.1	18.5	18.5	19.0	18.9	19.4	19.8	19.8
	6H	17.2	17.6	17.7	18.1	18.5	18.5	18.9	18.9	19.3	19.7	19.7
	8H	17.2	17.6	17.7	18.0	18.5	18.4	18.8	18.9	19.2	19.7	19.7
	12H	17.2	17.5	17.6	17.9	18.4	18.4	18.7	18.9	19.2	19.7	19.7
	12H	17.2	17.7	17.6	18.1	18.5	18.4	18.9	18.9	19.3	19.7	19.7
12H	6H	17.2	17.5	17.7	18.0	18.5	18.4	18.8	18.9	19.2	19.7	19.7
	8H	17.2	17.5	17.6	17.9	18.4	18.4	18.7	18.9	19.2	19.7	19.7
	12H	17.2	17.5	17.6	17.9	18.4	18.4	18.7	18.9	19.2	19.7	19.7
Variación de la posición del espectador para separaciones S entre luminarias												
S = 1.0H		+1.1 / -1.7					+1.1 / -1.9					
S = 1.5H		+2.0 / -3.3					+2.9 / -3.5					
S = 2.0H		+3.5 / -4.6					+4.6 / -5.2					
Tabla estándar		BK01					BK01					
Sumando de corrección		-0.8					0.6					
Índice de deslumbramiento corregido en relación a 2540lm Flujo luminoso total												

Diagrama UGR (SHR: 0.25)

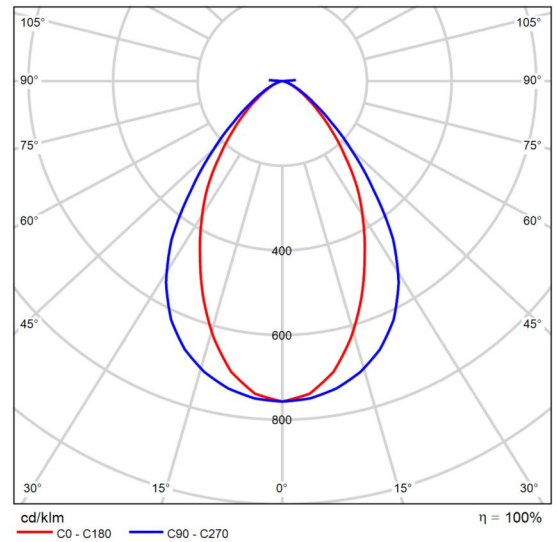
## Ficha de producto

LAMP - FIL45 SUR 1680 3900 830 OP COMF WH.



Nº de artículo	F41SF168MOPR830N W
P	29.5 W
Φ Lámpara	3048 lm
Φ Luminaria	3037 lm
η	99.64 %
Rendimiento lumínico	103.0 lm/W
CCT	3000 K
CRI	80

Estructura de superficie para suspender o adosar modelo FIL45 SUR 1680 de la marca LAMP. Fabricada en extrusión de aluminio reciclado con una tasa del 80%, con difusor opal confort formado por un policarbonato translúcido y lámina óptica para un control de la distribución lumínica y deslumbramiento UGR<16. Modelo para LED MID-POWER, con temperatura 3000K con CRI80 y equipo electrónico incluido. Con un grado de protección IP43, excepto en instalación suspendida que pasa a ser IP20, IK07. Clase de aislamiento I. Seguridad fotobiológica grupo 0. Horas de vida: 70.000h L80 B10. Acabados disponibles: Blanco, negro y gris. Declaración Ambiental de Producto - DAP (EPD®) disponible, según norma UNE-EN ISO 9001:2015 y UNE-EN ISO 14001:2015.



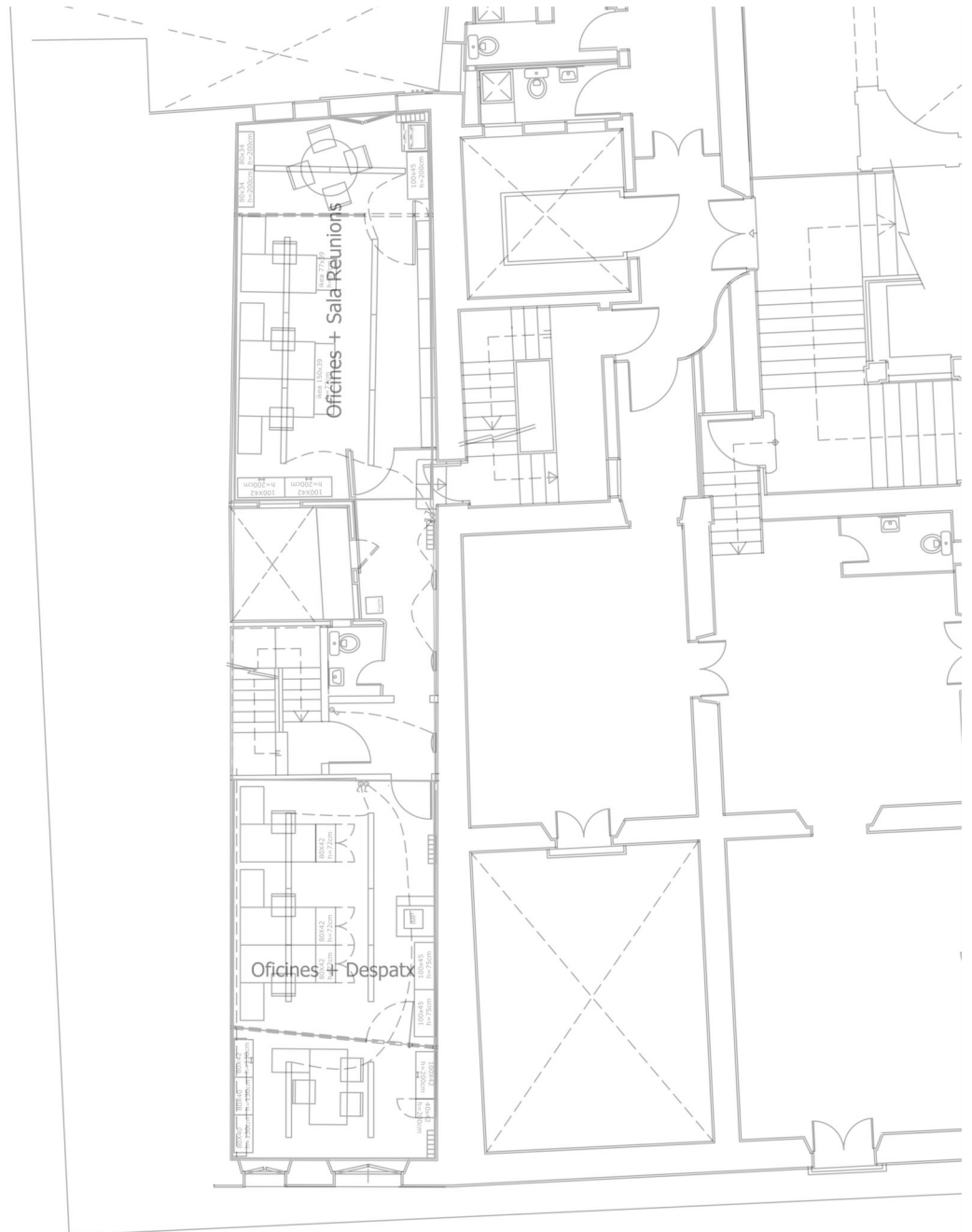
CDL polar

Evaluación del deslumbramiento según UGR												
p Techo		70	70	50	50	30	70	70	50	50	30	30
p Paredes		50	30	50	30	30	50	30	50	30	30	30
p Suelo		20	20	20	20	20	20	20	20	20	20	20
Tamaño del local X Y		Mirado en perpendicular al eje de lámpara					Mirado longitudinalmente al eje de lámpara					
2H	2H	16.9	17.9	17.2	18.1	18.3	18.4	19.4	18.6	19.6	19.8	19.8
	3H	17.0	18.0	17.4	18.2	18.5	18.5	19.4	18.8	19.6	19.9	19.9
	4H	17.1	17.9	17.4	18.2	18.4	18.5	19.3	18.8	19.6	19.9	19.9
	6H	17.0	17.8	17.4	18.1	18.4	18.4	19.2	18.8	19.5	19.8	19.8
	8H	17.0	17.7	17.3	18.0	18.4	18.4	19.1	18.7	19.4	19.8	19.8
12H	16.9	17.7	17.3	18.0	18.3	18.3	19.1	18.7	19.4	19.7	19.7	
4H	2H	17.0	17.8	17.3	18.1	18.4	18.3	19.2	18.7	19.5	19.7	19.7
	3H	17.2	17.9	17.6	18.3	18.6	18.5	19.2	18.9	19.6	19.9	19.9
	4H	17.3	17.9	17.7	18.2	18.6	18.5	19.2	18.9	19.5	19.9	19.9
	6H	17.3	17.8	17.7	18.2	18.6	18.5	19.1	18.9	19.4	19.8	19.8
	8H	17.2	17.7	17.6	18.1	18.5	18.5	19.0	18.9	19.4	19.8	19.8
12H	17.2	17.7	17.6	18.1	18.5	18.4	18.9	18.9	19.3	19.7	19.7	
8H	4H	17.2	17.7	17.6	18.1	18.5	18.5	19.0	18.9	19.4	19.8	19.8
	6H	17.2	17.6	17.7	18.1	18.5	18.5	18.9	18.9	19.3	19.7	19.7
	8H	17.2	17.6	17.7	18.0	18.5	18.4	18.8	18.9	19.2	19.7	19.7
	12H	17.2	17.5	17.6	17.9	18.4	18.4	18.7	18.9	19.2	19.7	19.7
	12H	17.2	17.7	17.6	18.1	18.5	18.4	18.9	18.9	19.3	19.7	19.7
12H	4H	17.2	17.7	17.6	18.1	18.5	18.4	18.9	18.9	19.3	19.7	19.7
	6H	17.2	17.5	17.7	18.0	18.5	18.4	18.8	18.9	19.2	19.7	19.7
	8H	17.2	17.5	17.6	17.9	18.4	18.4	18.7	18.9	19.2	19.7	19.7
Variación de la posición del espectador para separaciones S entre luminarias												
S = 1.0H		+1.1 / -1.7					+1.1 / -1.9					
S = 1.5H		+2.0 / -3.3					+2.9 / -3.5					
S = 2.0H		+3.5 / -4.6					+4.6 / -5.2					
Tabla estándar		BK01					BK01					
Sumando de corrección		-0.8					0.6					
Índice de deslumbramiento corregido en relación a 3048lm Flujo luminoso total												

Diagrama UGR (SHR: 0.25)

Edificació 1 · Planta (nivel) 1 (Escena de luz 1)

**Lista de locales**



Edificació 1 · Planta (nivel) 1 (Escena de luz 1)

**Lista de locales**

Oficines + Despatx

<b>P<sub>total</sub></b> 209.0 W	<b>A<sub>Local</sub></b> 34.28 m <sup>2</sup>	<b>Potencia específica de conexión</b> 6.10 W/m <sup>2</sup> = 0.94 W/m <sup>2</sup> /100 lx (Área) 9.09 W/m <sup>2</sup> = 1.41 W/m <sup>2</sup> /100 lx (Plano útil)	<b>E<sub>perpendicular</sub> (Plano útil)</b> 645 lx
-------------------------------------	--	--	---

Uni.	Fabricante	Nº de artículo	Nombre del artículo	P	Φ <sub>Luminaria</sub>
6	LAMP	F41SF140MOP R830NW	FIL45 SUR 1400 3250 WW OP COMF WH.	25.0 W	2531 lm
2	LAMP	F41SF168MOP R830NW	FIL45 SUR 1680 3900 830 OP COMF WH.	29.5 W	3037 lm

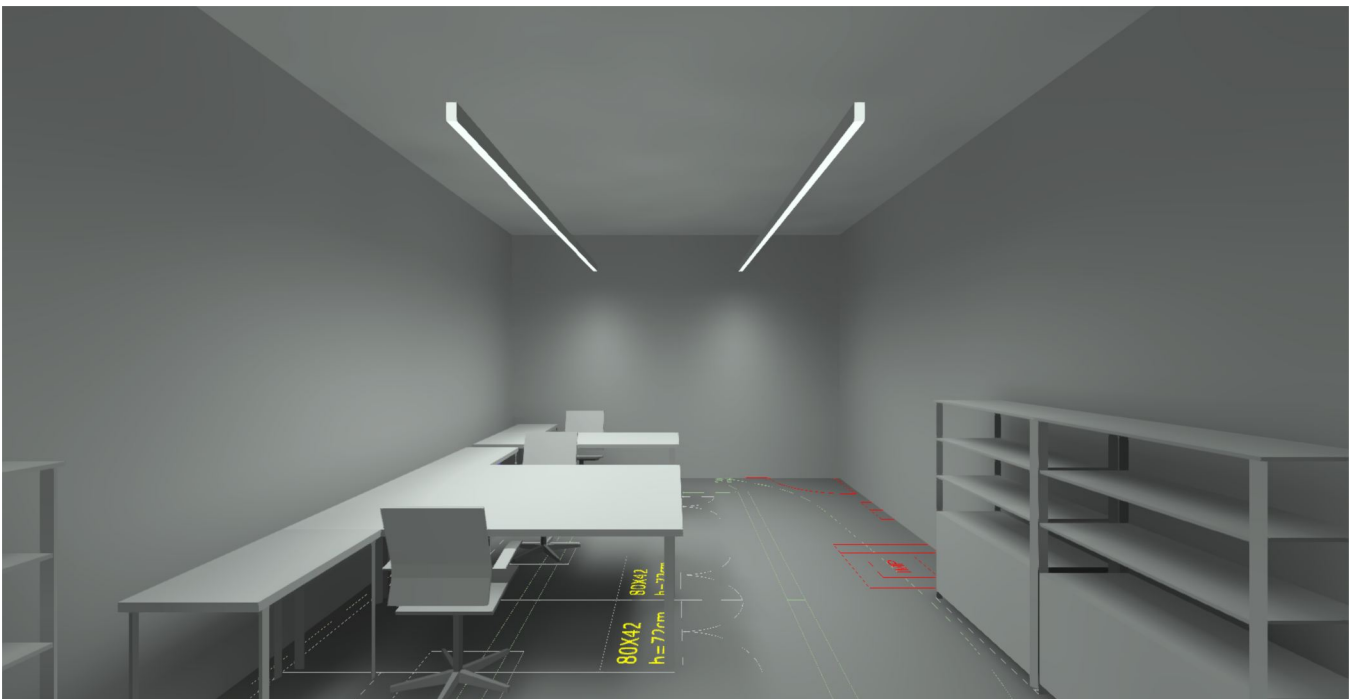
Oficines + Sala Reunions

<b>P<sub>total</sub></b> 227.0 W	<b>A<sub>Local</sub></b> 33.39 m <sup>2</sup>	<b>Potencia específica de conexión</b> 6.80 W/m <sup>2</sup> = 0.96 W/m <sup>2</sup> /100 lx (Área) 10.24 W/m <sup>2</sup> = 1.44 W/m <sup>2</sup> /100 lx (Plano útil)	<b>E<sub>perpendicular</sub> (Plano útil)</b> 712 lx
-------------------------------------	--	---	---

Uni.	Fabricante	Nº de artículo	Nombre del artículo	P	Φ <sub>Luminaria</sub>
2	LAMP	F41SF140MOP R830NW	FIL45 SUR 1400 3250 WW OP COMF WH.	25.0 W	2531 lm
6	LAMP	F41SF168MOP R830NW	FIL45 SUR 1680 3900 830 OP COMF WH.	29.5 W	3037 lm

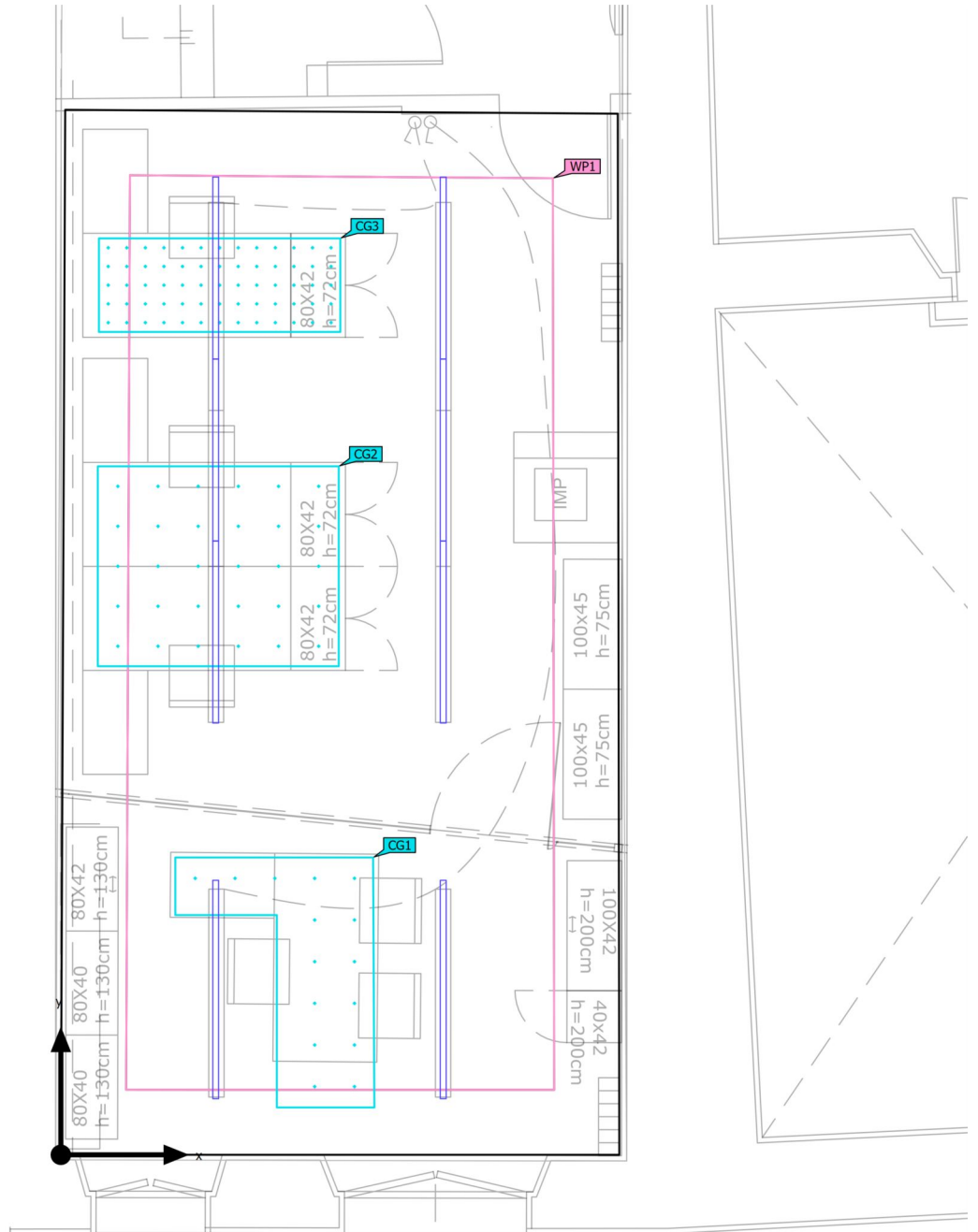
Edificació 1 · Planta (nivell) 1 · Oficines + Despatx

### Imágenes



Edificació 1 · Planta (nivel) 1 · Oficines + Despatx (Escena de luz 1)

### Objetos de cálculo



Edificació 1 · Planta (nivel) 1 · Oficines + Despatx (Escena de luz 1)

**Objetos de cálculo**

## Planos útiles

Propiedades	$\bar{E}$ (Nominal)	$E_{\min}$	$E_{\max}$	$U_0$ ( $g_1$ ) (Nominal)	$g_2$	Índice
Plano útil (Oficines + Despatx) Iluminancia perpendicular Altura: 0.800 m, Zona marginal: 0.500 m	645 lx ( $\geq 500$ lx)	350 lx	951 lx	0.54 ( $\geq 0.60$ )	0.37	WP1

## Superficie de cálculo

Propiedades	$\bar{E}$	$E_{\min}$	$E_{\max}$	$U_0$ ( $g_1$ )	$g_2$	Índice
Taula Despatx Iluminancia perpendicular Altura: 0.720 m	532 lx	457 lx	575 lx	0.86	0.79	CG1
Taula_2_Oficines Iluminancia perpendicular Altura: 0.720 m	687 lx	401 lx	862 lx	0.58	0.47	CG3
Taules Junes Oficines Iluminancia perpendicular Altura: 0.720 m	747 lx	460 lx	933 lx	0.62	0.49	CG2

Perfil de uso: Configuración DIALux predeterminada (34.2 Estándar (oficina))

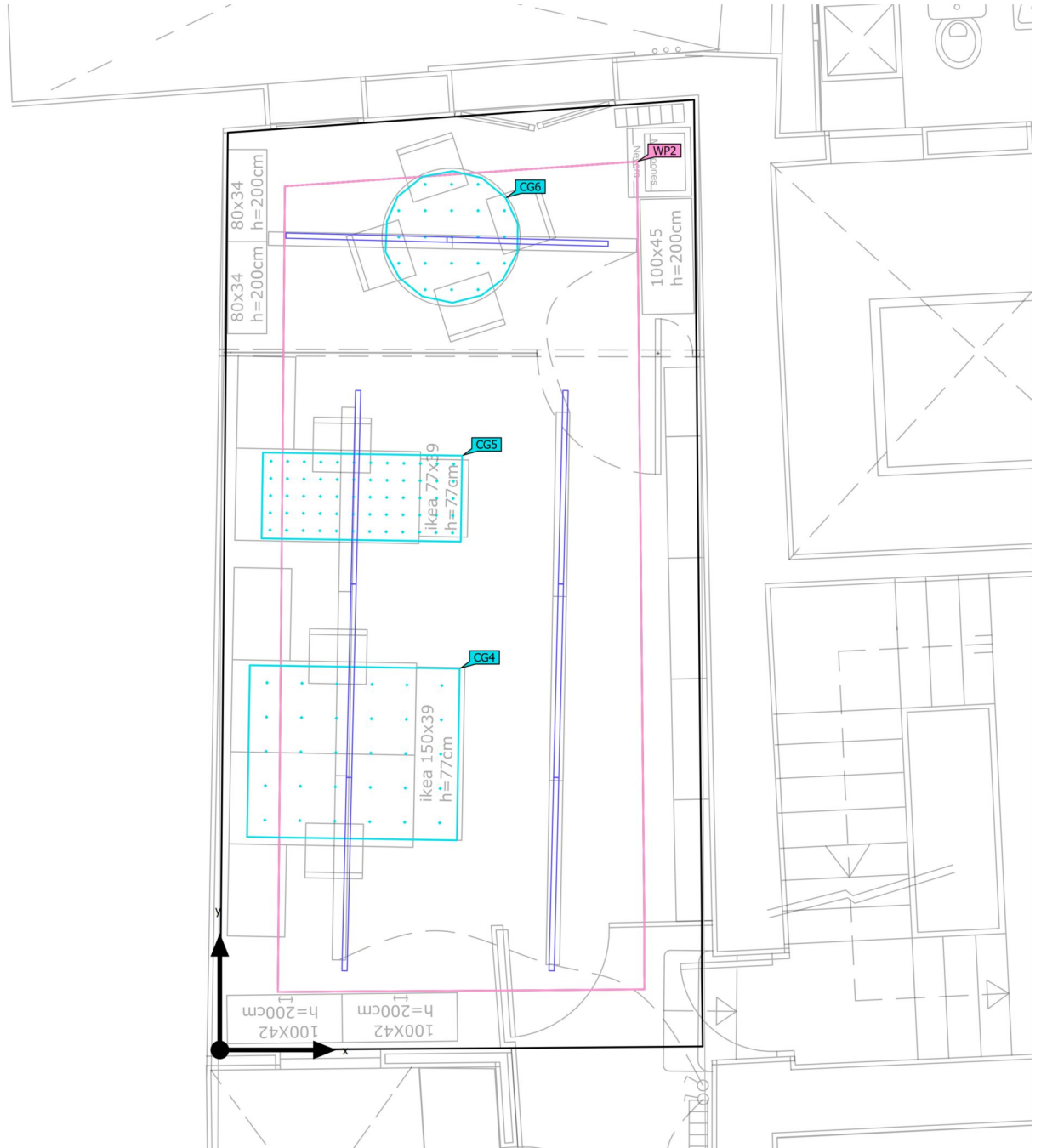
Edificaci3n 1 · Planta (nivel) 1 · Oficines + Sala Reunions

### Im6genes



Edificació 1 · Planta (nivel) 1 · Oficines + Sala Reunions (Escena de luz 1)

**Objetos de cálculo**



Edificació 1 · Planta (nivel) 1 · Oficines + Sala Reunions (Escena de luz 1)

**Objetos de cálculo**

## Planos útiles

Propiedades	$\bar{E}$ (Nominal)	$E_{\min}$	$E_{\max}$	$U_0$ ( $g_1$ ) (Nominal)	$g_2$	Índice
Plano útil (Oficines + Sala Reunions) Iluminancia perpendicular Altura: 0.800 m, Zona marginal: 0.500 m	712 lx ( $\geq 500$ lx)	379 lx	963 lx	0.53 ( $\geq 0.60$ )	0.39	WP2

## Superficie de cálculo

Propiedades	$\bar{E}$	$E_{\min}$	$E_{\max}$	$U_0$ ( $g_1$ )	$g_2$	Índice
Taula Sala Reunions Iluminancia perpendicular Altura: 0.725 m	760 lx	627 lx	825 lx	0.83	0.76	CG6
Taula_2 Iluminancia perpendicular Altura: 0.720 m	736 lx	483 lx	888 lx	0.66	0.54	CG5
Taules Juntes Iluminancia perpendicular Altura: 0.720 m	795 lx	545 lx	941 lx	0.69	0.58	CG4

Perfil de uso: Configuración DIALux predeterminada (34.2 Estándar (oficina))

F41SF140MOPR830NW



FIL45 SUR 1400 3250 830 OP COMF WH.

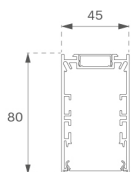
**Descripción:**

Estructura de superficie para suspender o adosar modelo FIL45 SUR 1400 de la marca LAMP. Fabricada en extrusión de aluminio reciclado con una tasa del 80%, con difusor opal confort formado por un policarbonato translúcido y lámina óptica para un control de la distribución lumínica y deslumbramiento UGR<19. Modelo para LED MID-POWER, con temperatura 3000K con CRI80 y equipo electrónico incluido. Con un grado de protección IP43, excepto en instalación suspendida que pasa a ser IP20, IK07. Clase de aislamiento I. Seguridad fotobiológica grupo 0. Horas de vida: >100.000h L80 B10. Acabados disponibles: Blanco, negro y gris. Declaración Ambiental de Producto - DAP (EPD®) disponible, según norma UNE-EN ISO 9001:2015 y UNE-EN ISO 14001:2015.

**Acabado:** Blanco mate RAL 9010

**Dimensiones:** 1.400 x 45 x 80 mm

**Peso:** 3.000 g



**Instalación:** Superficie

**CARACTERÍSTICAS TÉCNICAS:**

<b>Flujo de salida:</b>	2.540 lm	<b>K:</b>	3000
<b>Plum:</b>	25W	<b>IRC:</b>	80
<b>Eficacia:</b>	101,6 lm/w	<b>MacAdam:</b>	3
<b>UGR:</b>	<19	<b>Alimentación:</b>	220-240V 50/60Hz
<b>Fuente de Luz:</b>	MID POWER	<b>Equipo:</b>	Electrónico
<b>Horas de vida led:</b>	>100.000h L80 B10 (Ta=25°C)		
<b>Pled:</b>	22,8W		

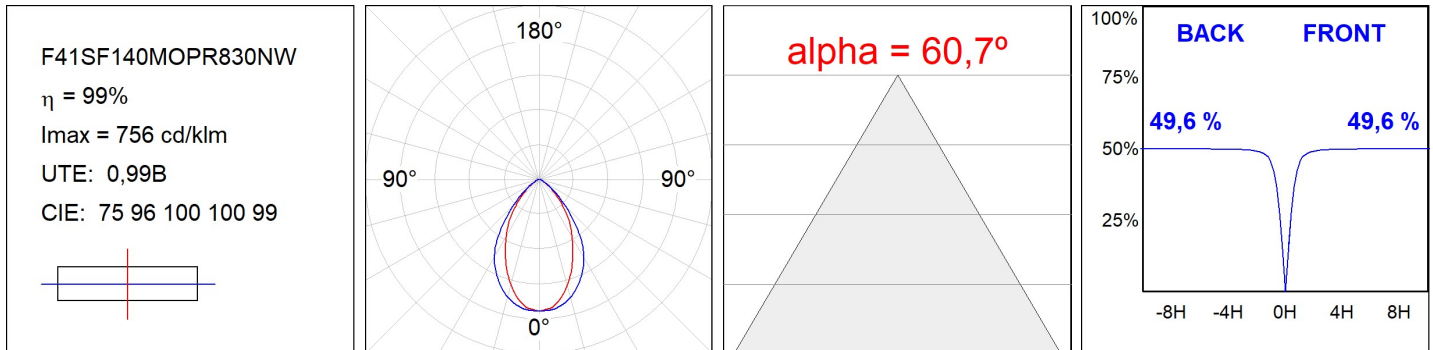
*Tolerancia del flujo de salida +/- 10%*



**Opciones Personalizables:**



DATOS FOTOMÉTRICOS :



ACCESORIOS :

Montaje



**Cód. producto:**  
F42JO

**Descripción:**  
FIL45 ACC. SU/RE INTM JOINT B



**Cód. producto:**  
F42SUECB

**Descripción:**  
FIL45 ACC. SUR END COVER BK G2



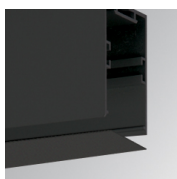
**Cód. producto:**  
F42SUECG

**Descripción:**  
FIL45 ACC. SUR END COVER GR G2



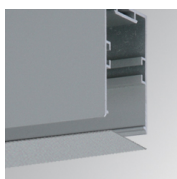
**Cód. producto:**  
F42SUECW

**Descripción:**  
FIL45 ACC. SUR END COVER WH G2



**Cód. producto:**  
F4COX/MMB

**Descripción:**  
FIL 45 ACC. COVER X/MM BK.



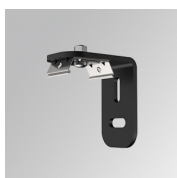
**Cód. producto:**  
F4COX/MMG

**Descripción:**  
FIL 45 ACC. COVER X/MM GR.



**Cód. producto:**  
F4COX/MMW

**Descripción:**  
FIL 45 ACC. COVER X/MM WH.



**Cód. producto:**  
F4FX50B

**Descripción:**  
ACC. WALL BRACKET FIL45 50MM BK.



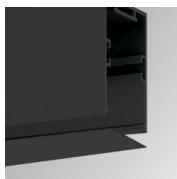
**Cód. producto:**  
F4FX50G

**Descripción:**  
ACC. WALL BRACKET FIL45 50MM GR.



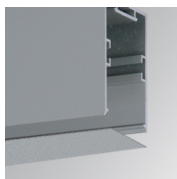
**Cód. producto:**  
F4FX50W

**Descripción:**  
ACC. WALL BRACKET FIL45 50MM WH.



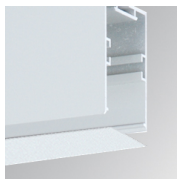
**Cód. producto:**  
F4PRSUX/MMB

**Descripción:**  
FIL 45 ACC. SUS PROFIL X/MM BK.



**Cód. producto:**  
F4PRSUX/MMG

**Descripción:**  
FIL 45 ACC. SUS PROFIL X/MM GR.



**Cód. producto:**  
F4PRSUX/MMW

**Descripción:**  
FIL 45 ACC. SUS PROFIL X/MM WH.

**ACCESORIOS :**

**Suspensión**



**Cód. producto:**  
F4SUCAEMFA1000NB  
F4SUCAEMFA4000NB

**Descripción:**  
ACC. ELECMEC FIL45 QUICK SUSP 1M BK.  
ACC. ELECMEC FIL45 QUICK SUSP 4M BK.



**Cód. producto:**  
F4SUCAEMFA1000NG  
F4SUCAEMFA4000NG

**Descripción:**  
ACC. ELECMEC FIL45 QUICK SUSP 1M GR.  
ACC. ELECMEC FIL45 QUICK SUSP 4M GR.



**Cód. producto:**  
F4SUCAEMFA1000NW  
F4SUCAEMFA4000NW

**Descripción:**  
ACC. ELECMEC FIL45 QUICK SUSP 1M WH.  
ACC. ELECMEC FIL45 QUICK SUSP 4M WH.



**Cód. producto:**  
F4SUCAWI1000DB  
F4SUCAWI4000DB

**Descripción:**  
ACC. ELECMEC FIL45 QUICK SUSP 1M 5P BK.  
ACC. ELECMEC FIL45 QUICK SUSP 4M 5P BK.



**Cód. producto:**  
F4SUCAWI1000DG  
F4SUCAWI4000DG

**Descripción:**  
ACC. ELECMEC FIL45 QUICK SUSP 1M 5P GR.  
ACC. ELECMEC FIL45 QUICK SUSP 4M 5P GR.



**Cód. producto:**  
F4SUCAWI1000DW  
F4SUCAWI4000DW

**Descripción:**  
ACC. ELECMEC FIL45 QUICK SUSP 1M 5P WH.  
ACC. ELECMEC FIL45 QUICK SUSP 4M 5P WH.



**Cód. producto:**  
F4SUWIDE1000G

**Descripción:**  
FIL45 ACC. QUICK STEEL CABLE 1M NK.



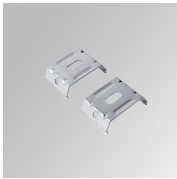
**Cód. producto:**  
F4SUWIDE4000G

**Descripción:**  
FIL45 ACC. QUICK STEEL CABLE 4M NK.

---

**ACCESORIOS :**

**Soporte**



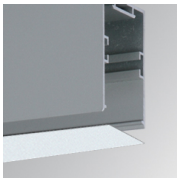
**Cód. producto:**  
F4FX15G

**Descripción:**  
FIL45 ACC. CEILING BRACKET 15MM GR.

---

**ACCESORIOS :**

**Óptico**



**Cód. producto:**  
F4DIX/MMOP

**Descripción:**  
FIL 45 ACC. OPAL DIFFUSER X/MM

---

**ACCESORIOS :**

**Control y regulación**



**Cód. producto:**  
F41EMG3HDWB

**Descripción:**  
ACC.FIL45 DOWNLIGHT EMERGENCIA 3H BK



**Cód. producto:**  
F41EMG3HDWG

**Descripción:**  
ACC.FIL45 DOWNLIGHT EMERGENCIA 3H GR



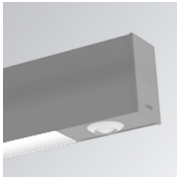
**Cód. producto:**  
F41EMG3HDWW

**Descripción:**  
ACC.FIL45 DOWNLIGHT EMERGENCIA 3H WH



**Cód. producto:**  
F41LIGHTSNDB

**Descripción:**  
ACC.FIL45 SENSOR BASIC ILD DALI-2 BK



**Cód. producto:**  
F41LIGHTSNDG

**Descripción:**  
ACC.FIL45 SENSOR BASIC ILD DALI-2 GR



**Cód. producto:**  
F41LIGHTSNDW

**Descripción:**  
ACC.FIL45 SENSOR BASIC ILD DALI-2 WH

F41SF168MOPR830NW



FIL45 SUR 1680 3900 830 OP COMF WH.

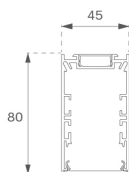
**Descripción:**

Estructura de superficie para suspender o adosar modelo FIL45 SUR 1680 de la marca LAMP. Fabricada en extrusión de aluminio reciclado con una tasa del 80%, con difusor opal confort formado por un policarbonato translúcido y lámina óptica para un control de la distribución lumínica y deslumbramiento UGR<19. Modelo para LED MID-POWER, con temperatura 3000K con CRI80 y equipo electrónico incluido. Con un grado de protección IP43, excepto en instalación suspendida que pasa a ser IP20, IK07. Clase de aislamiento I. Seguridad fotobiológica grupo 0. Horas de vida: >100.000h L80 B10. Acabados disponibles: Blanco, negro y gris. Declaración Ambiental de Producto - DAP (EPD®) disponible, según norma UNE-EN ISO 9001:2015 y UNE-EN ISO 14001:2015.

**Acabado:** Blanco mate RAL 9010

**Dimensiones:** 1.680 x 45 x 80 mm

**Peso:** 3.500 g



**Instalación:** Superficie

**CARACTERÍSTICAS TÉCNICAS:**

<b>Flujo de salida:</b>	3.048 lm	<b>K:</b>	3000
<b>Plum:</b>	29,5W	<b>IRC:</b>	80
<b>Eficacia:</b>	103,3 lm/w	<b>MacAdam:</b>	3
<b>UGR:</b>	<19	<b>Alimentación:</b>	220-240V 50/60Hz
<b>Fuente de Luz:</b>	MID POWER	<b>Equipo:</b>	Electrónico
<b>Horas de vida led:</b>	>100.000h L80 B10 (Ta=25°C)		
<b>Pled:</b>	27,3W		

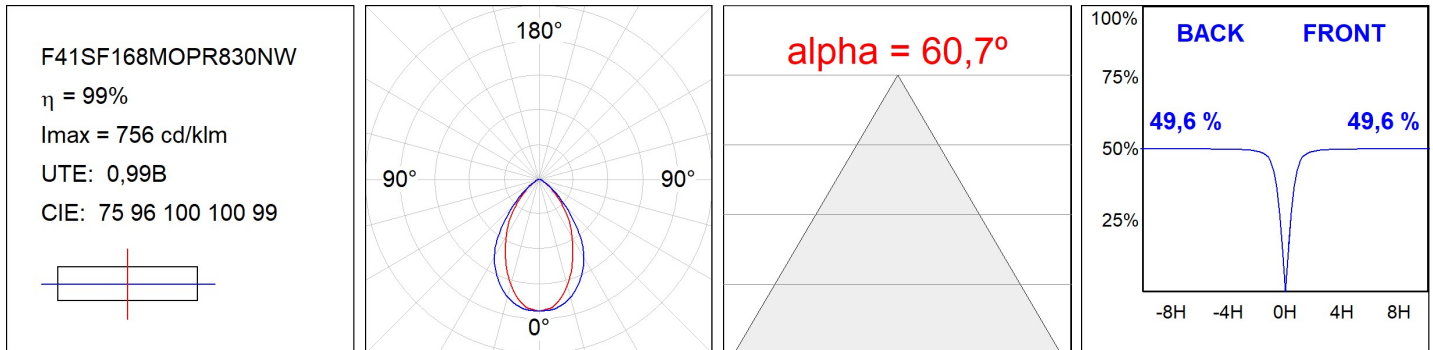
*Tolerancia del flujo de salida +/- 10%*



**Opciones Personalizables:**



DATOS FOTOMÉTRICOS :



ACCESORIOS :

Montaje



**Cód. producto:**  
F42JO

**Descripción:**  
FIL45 ACC. SU/RE INTM JOINT B



**Cód. producto:**  
F42SUECB

**Descripción:**  
FIL45 ACC. SUR END COVER BK G2



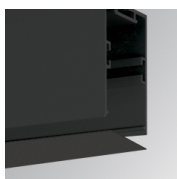
**Cód. producto:**  
F42SUECG

**Descripción:**  
FIL45 ACC. SUR END COVER GR G2



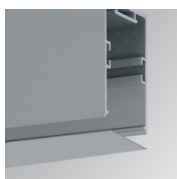
**Cód. producto:**  
F42SUECW

**Descripción:**  
FIL45 ACC. SUR END COVER WH G2



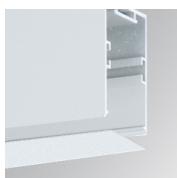
**Cód. producto:**  
F4COX/MMB

**Descripción:**  
FIL 45 ACC. COVER X/MM BK.



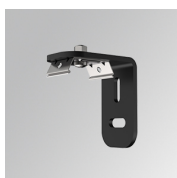
**Cód. producto:**  
F4COX/MMG

**Descripción:**  
FIL 45 ACC. COVER X/MM GR.



**Cód. producto:**  
F4COX/MMW

**Descripción:**  
FIL 45 ACC. COVER X/MM WH.



**Cód. producto:**  
F4FX50B

**Descripción:**  
ACC. WALL BRACKET FIL45 50MM BK.



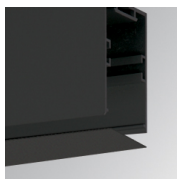
**Cód. producto:**  
F4FX50G

**Descripción:**  
ACC. WALL BRACKET FIL45 50MM GR.



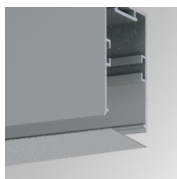
**Cód. producto:**  
F4FX50W

**Descripción:**  
ACC. WALL BRACKET FIL45 50MM WH.



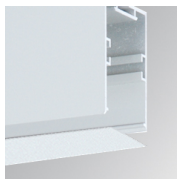
**Cód. producto:**  
F4PRSUX/MMB

**Descripción:**  
FIL 45 ACC. SUS PROFIL X/MM BK.



**Cód. producto:**  
F4PRSUX/MMG

**Descripción:**  
FIL 45 ACC. SUS PROFIL X/MM GR.



**Cód. producto:**  
F4PRSUX/MMW

**Descripción:**  
FIL 45 ACC. SUS PROFIL X/MM WH.

**ACCESORIOS :**

**Suspensión**



**Cód. producto:**  
F4SUCAEMFA1000NB  
F4SUCAEMFA4000NB

**Descripción:**  
ACC. ELECMEC FIL45 QUICK SUSP 1M BK.  
ACC. ELECMEC FIL45 QUICK SUSP 4M BK.



**Cód. producto:**  
F4SUCAEMFA1000NG  
F4SUCAEMFA4000NG

**Descripción:**  
ACC. ELECMEC FIL45 QUICK SUSP 1M GR.  
ACC. ELECMEC FIL45 QUICK SUSP 4M GR.



**Cód. producto:**  
F4SUCAEMFA1000NW  
F4SUCAEMFA4000NW

**Descripción:**  
ACC. ELECMEC FIL45 QUICK SUSP 1M WH.  
ACC. ELECMEC FIL45 QUICK SUSP 4M WH.



**Cód. producto:**  
F4SUCAWI1000DB  
F4SUCAWI4000DB

**Descripción:**  
ACC. ELECMEC FIL45 QUICK SUSP 1M 5P BK.  
ACC. ELECMEC FIL45 QUICK SUSP 4M 5P BK.



**Cód. producto:**  
F4SUCAWI1000DG  
F4SUCAWI4000DG

**Descripción:**  
ACC. ELECMEC FIL45 QUICK SUSP 1M 5P GR.  
ACC. ELECMEC FIL45 QUICK SUSP 4M 5P GR.



**Cód. producto:**  
F4SUCAWI1000DW  
F4SUCAWI4000DW

**Descripción:**  
ACC. ELECMEC FIL45 QUICK SUSP 1M 5P WH.  
ACC. ELECMEC FIL45 QUICK SUSP 4M 5P WH.



**Cód. producto:**  
F4SUWIDE1000G

**Descripción:**  
FIL45 ACC. QUICK STEEL CABLE 1M NK.



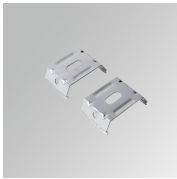
**Cód. producto:**  
F4SUWIDE4000G

**Descripción:**  
FIL45 ACC. QUICK STEEL CABLE 4M NK.

---

**ACCESORIOS :**

**Soporte**



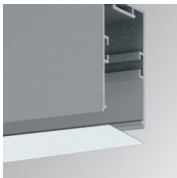
**Cód. producto:**  
F4FX15G

**Descripción:**  
FIL45 ACC. CEILING BRACKET 15MM GR.

---

**ACCESORIOS :**

**Óptico**



**Cód. producto:**  
F4DIX/MMOP

**Descripción:**  
FIL 45 ACC. OPAL DIFFUSER X/MM

---

**ACCESORIOS :**

**Control y regulación**



**Cód. producto:**  
F41EMG3HDWB

**Descripción:**  
ACC.FIL45 DOWNLIGHT EMERGENCIA 3H BK



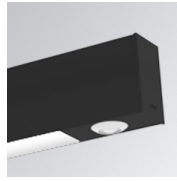
**Cód. producto:**  
F41EMG3HDWG

**Descripción:**  
ACC.FIL45 DOWNLIGHT EMERGENCIA 3H GR



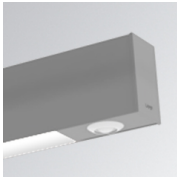
**Cód. producto:**  
F41EMG3HDWW

**Descripción:**  
ACC.FIL45 DOWNLIGHT EMERGENCIA 3H WH



**Cód. producto:**  
F41LIGHTSNDB

**Descripción:**  
ACC.FIL45 SENSOR BASIC ILD DALI-2 BK



**Cód. producto:**  
F41LIGHTSNDG

**Descripción:**  
ACC.FIL45 SENSOR BASIC ILD DALI-2 GR



**Cód. producto:**  
F41LIGHTSNDW

**Descripción:**  
ACC.FIL45 SENSOR BASIC ILD DALI-2 WH



**Especificaciones técnicas**

Modelo	Stay · Serie 50 · Tejido Tex	Stay · Serie 30 · Tejido técnico
<b>Respaldo</b>	Tejido foamizado compuesto por espuma de poliuretano de 5 mm + tejido.	Malla técnica elástica clipada que facilita la transpiración.
<b>Marco respaldo</b>	Marco perimetral fabricado en polipropileno con fibra de vidrio (PP + 40% FV)	
<b>Lumbar</b>	Sistema de regulación del apoyo lumbar con recorrido máximo de 4 cm fabricado con material flexible y adaptable.	
<b>Cabecero Z</b>	Cabecero opcional de 26 x 16,5 cm fabricado con un marco perimetral de poliamida con fibra de vidrio (PA + 30% FV) en acabados blanco o negro, tapizado con malla técnica elástica o tejido TEX. Pieza de fijación y regulación fabricada en polipropileno (PP). Dispone de <b>6 posiciones</b> de regulación en altura, <b>con un recorrido máximo de 6 cm y un rango de ajuste de 45° (3x15°)</b> , este cabecero también consta de movimiento basculante.	
<b>Brazos 2D</b>	- Brazos con caña de inyección de <b>polipropileno</b> - <b>Regulación de altura:</b> 7 posiciones de bloqueo con un rango de 7 cm. <b>Regulación de anchura entre brazos:</b> Recorrido máximo de 3 cm por brazo (anchura total de + 6 cm).	
<b>Brazos 3D</b>	- Brazos con caña de inyección de <b>polipropileno o de aluminio</b> - <b>Regulación de altura:</b> 7 posiciones de bloqueo. <b>Regulación de anchura entre brazos:</b> Recorrido máximo de 3 cm por brazo (anchura total de + 6 cm). <b>Sistema de giro pivotante 360°:</b> Permite el giro en sentido horizontal del reposa-brazos con opción de bloquearlo	
<b>Asiento</b>	Asiento con tecnología AIR CONFORT SYSTEM, diseñado con cámaras de aire, para mejorar el confort, la flexibilidad y la distribución de la presión para cualquier usuario, recubierto con espuma inyectada de PUR flexible de 50-60 kg/m <sup>3</sup> de densidad, con carcasa inferior fabricado en polipropileno con fibra de vidrio (PP + 20% FV), acabado en blanco o negro.	
<b>Recorrido del asiento</b>	Mecanismo transla con sistema de cremallera que permite el bloqueo en 8 posiciones del recorrido horizontal del asiento. <b>Rango total desplazamiento:</b> 70 mm.	
<b>Mecanismo sincro</b>	Sistema de basculante sincronizada del respaldo con el asiento en 4 posiciones de 7° a 21°. Regulación de tensión mediante mecanismo para personalizar la confortabilidad del usuario.	
<b>Elevación a gas</b>	Elevación del asiento + respaldo mediante bomba de gas. <b>Rango de elevación:</b> 430 mm a 53 cm.	
<b>Bases</b>	Base giratoria de 5 radios de aluminio inyectado o poliamida con fibra de vidrio (PA6+ 30% FV) con una diámetro de 68,5 cm.	
<b>Apoyos</b>	Ruedas silenciosas de 60 mm de diámetro y rodadura de teflón. <b>Ruedas de seguridad opcionales con sistema de auto-freno.</b>	
<b>Dimensiones</b>	<p><b>Dimensiones totales:</b>  <b>Altura total:</b> 94 a 104 cm  <b>Anchura total:</b> 68,5 cm  <b>Profundidad total:</b> 68,5 cm</p>	
	<p><b>Dimensiones asiento:</b>  <b>Altura asiento:</b> 42,5 a 52,5 cm  <b>Anchura asiento:</b> 48 a 53 cm  <b>Profundidad asiento:</b> 47,5 a 55,5 cm</p>	

3

**Funcionalidades**

**Tipos de mecanismo**

**Elevación a gas**



**Altura del asiento**

La regulación de altura del asiento se realiza a través de una bomba de gas. El mecanismo se acciona pulsando hacia arriba la maneta que se encuentra a mano derecha del usuario y que permite una correcta sentada y postura de las piernas y del usuario

**Mecanismo sincro con limitación**



**Altura del asiento**

La regulación de altura del asiento se realiza a través de una bomba de gas. El mecanismo se acciona pulsando hacia arriba la maneta que se encuentra a mano derecha del usuario y que permite una correcta sentada y postura de las piernas y del usuario



**Mecanismo Syncro**

STAY dispone de 4 posiciones de respaldo definidas, con recorridos programados de 7° desde la posición de bloqueo, hasta la posición máxima de 21°. Bajo del asiento se incorpora un dispositivo de ajuste sensible que permite regular la tensión para personalizar el confort del usuario, girando el dispositivo conseguirá una mayor o menor tensión.

**Funcionalidades incluidas**



**Airflow confort system**

El asiento ha sido diseñado con cámaras de aire, para mejorar el confort, la flexibilidad y la distribución de la presión para cualquier usuario. Recubierto con espuma inyectada de PUR flexible de 50-60 kg/m<sup>3</sup> de densidad.



**Recorrido del asiento (TRASLA)**

El desplazamiento horizontal del asiento permite ajustar la distancia de éste respecto al respaldo, de forma que se adapte a usuarios de diferentes características antropométricas. **Permite el bloqueo en 8 posiciones.** El sistema autoretorno desplaza el asiento a la posición inicial sin ejercer presión sobre el asiento. Desplazamiento total: 7 cm / Desplazamiento de cada posición: 1 cm



**Regulación de la zona lumbar**

Sistema de regulación del apoyo lumbar fabricado con material flexible y adaptable, con un recorrido máximo de 4 cm, situado en el respaldo de la silla.

**Funcionalidades opcionales**

**Brazos 2D y 3D**



**Regulación de altura de los brazos**

Se acciona pulsando el botón situado bajo el reposabrazos.

**Dispone de 7 posiciones de bloqueo.**



**Distancia entre brazos**

Accionamiento manual desde la posición de sentado. Recorrido máximo de 3 cm por brazo (anchura máxima de + 6 cm).

**Brazos 3D**



**Sistema de giro pivotante**

**Movimiento pivotante 360° del brazo** que permite el giro en sentido horizontal del reposa-brazos. Incorporación de gatillo antipánico en brazos de aluminio.

**Brazos 2D / Blanco**

**Brazos 2D / Negro**

**Brazos 3D / Blanco**

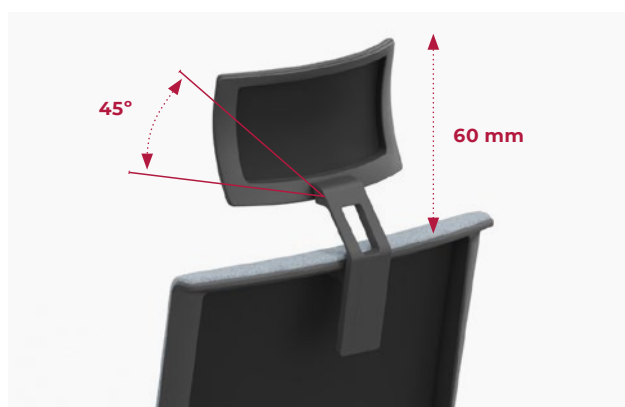
**Brazos 3D / Aluminizado**

**Brazos 3D / Negro**

**Brazos 3D / Pulido**



## Funcionalidades opcionales



### Cabecero Z

La silla operativa Stay se puede complementar con un cabecero de 260 x 165 mm. Dispone de **6 posiciones de regulación** en altura, con un recorrido máximo de 6 cm y un rango de **ajuste de 45° (3x15°)**, este cabecero también consta de movimiento basculante.

## Ruedas y tapones

### Ruedas estandar



Ruedas silenciosas de diámetro 60 mm con rodadura de teflón en acabado negro.

### Ruedas autofrenadas



Su sistema de auto-freno aporta seguridad, según la norma EN 12529, evitando el desplazamiento involuntario de la silla, tras presionar sobre su base al sentarse, permite un rodamiento con suavidad sin ejercer oposición.



Ruedas de seguridad opcionales, con sistema de auto-freno, que evitan el desplazamiento involuntario de la silla. Ofertada en diferentes acabados. El freno de seguridad según la norma EN 12529 para sillas de oficina exige que cuando la silla esté descargada, es decir, antes de que el usuario se siente, las ruedas estén ligeramente frenadas y no den a la silla la posibilidad de deslizarse cuando el usuario se siente. Incluye un fácil sistema para disminuir y/o desactivar la fuerza de frenado, contemplándose como opción estética fundamentalmente.



### Rueda antiestática



Ruedas disipadoras de la electricidad electrostática que están diseñadas para permitir que la electricidad estática fluya a través de la banda de rodadura y se disipe de manera segura en el suelo.

### Tapón



Tapones de Polipropileno (PP) negros con soleta antideslizante.

Acabados disponibles

Estructura

Aluminio



Poliamida



Polipropileno

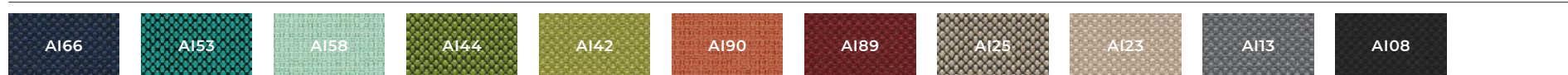


Serie 50 / Respaldo Tex · Monocolor

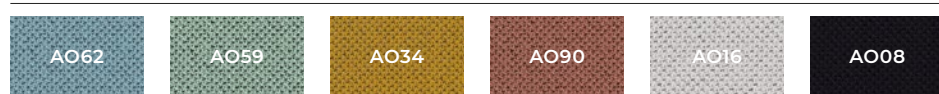
Tapizado AT · Basic F.R.



Tapizado AI · Radio



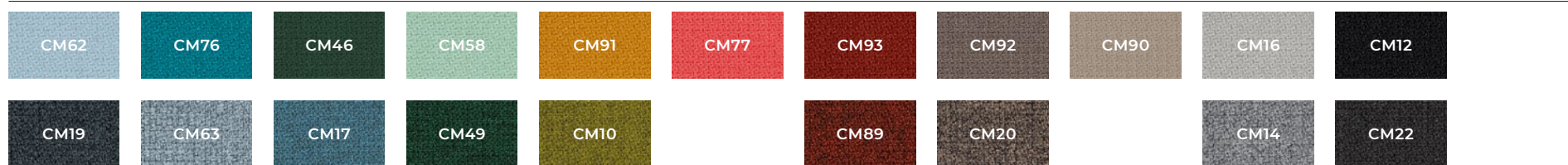
Tapizado AO · Tonal



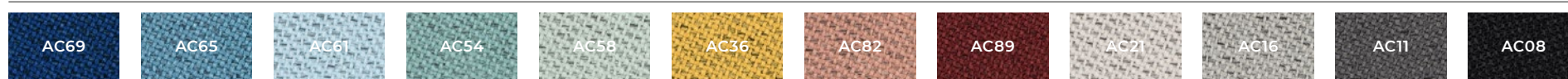
Tapizado AD · Felicity



Tapizado CM · Step & Step Melange

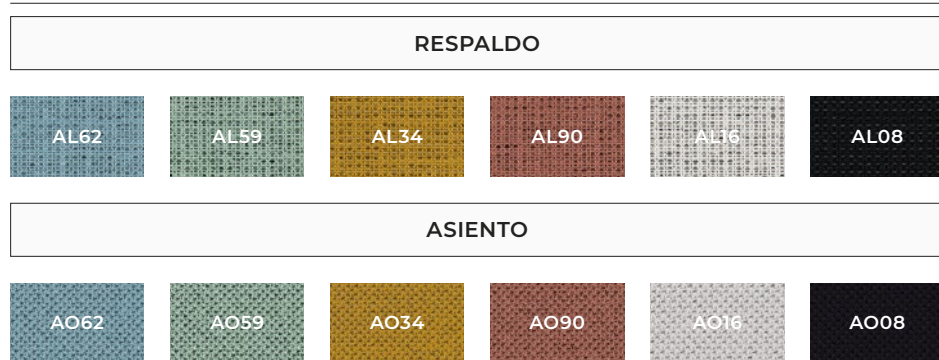


Tapizado AC · Chili



Serie 30 / Respaldo en tejido técnico · Monocolor

Tejido técnico AL · Tale



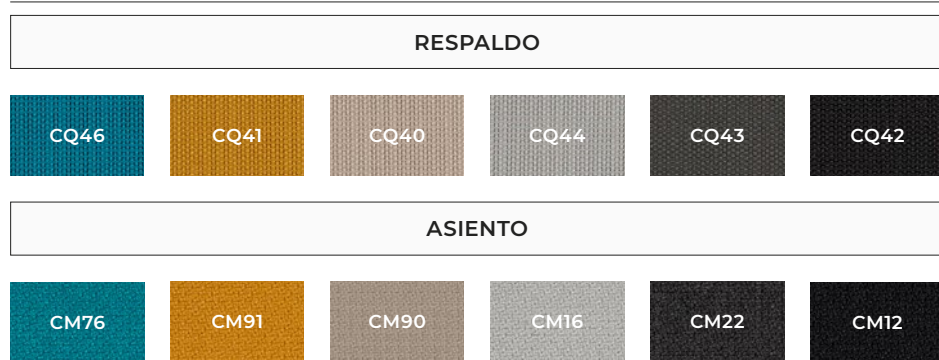
Tejido técnico AS · String



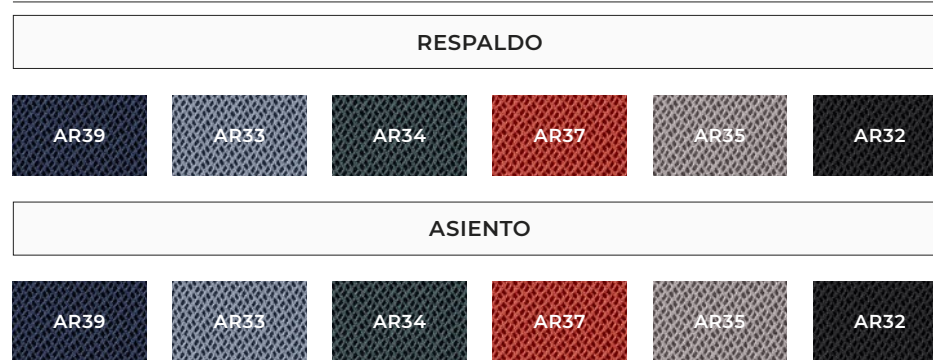
Tejido técnico AH · Mesh 100



Tejido técnico CQ · Spin



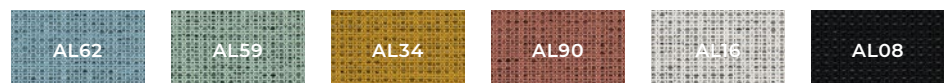
Tejido técnico AR · Rhythm



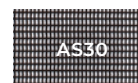
**Serie 30 / Respaldo en tejido técnico · Bicolor** - Los respaldos de diferentes calidades combinan con asientos de diferentes gamas

RESPALDO

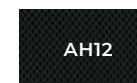
**Tejido técnico AL** · Tale



**Tejido técnico AS** · String



**Tejido técnico AH** · Mesh 100



**Tejido técnico CQ** · Spin



ASIENTO

**Tapizado AT** · Basic F.R.



**Tapizado AE** · Era



**Tapizado AI** · Radio



**Tapizado AO** · Tonal



**Tapizado AD** · Felicity



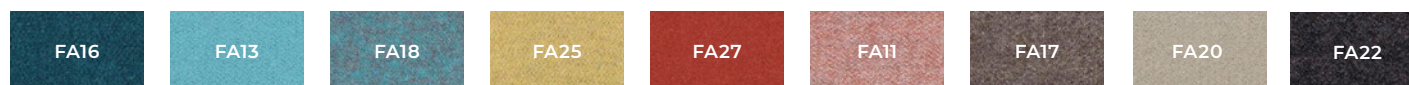
**Tapizado BV** · Valencia



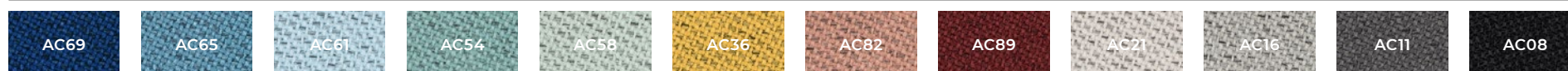
**Tapizado CM** · Step & Step Melange



**Tapizado FA** · Synergy

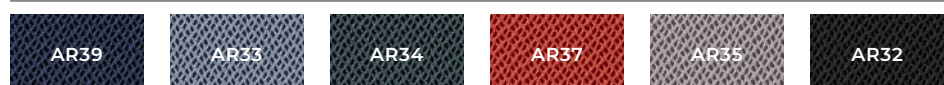


**Tapizado AC** · Chili



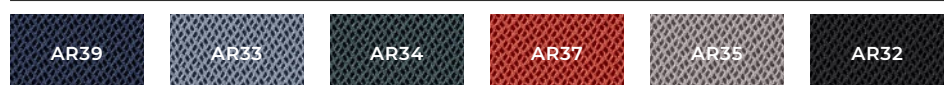
RESPALDO

**Tejido técnico AR** · Rhythm

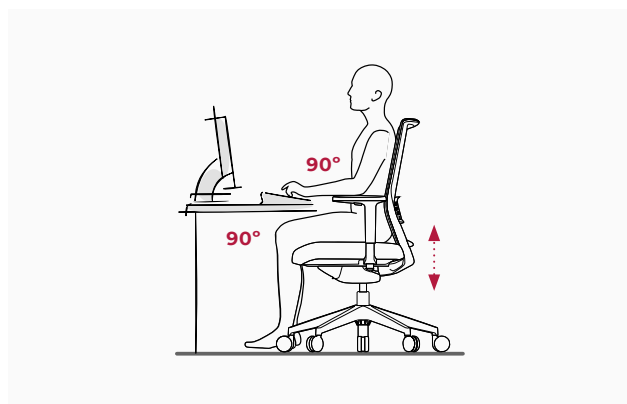


ASIENTO

**Tejido técnico AR** · Rhythm

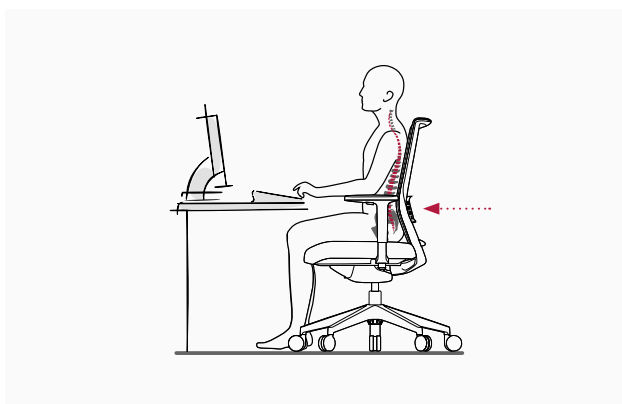


Ergonomía



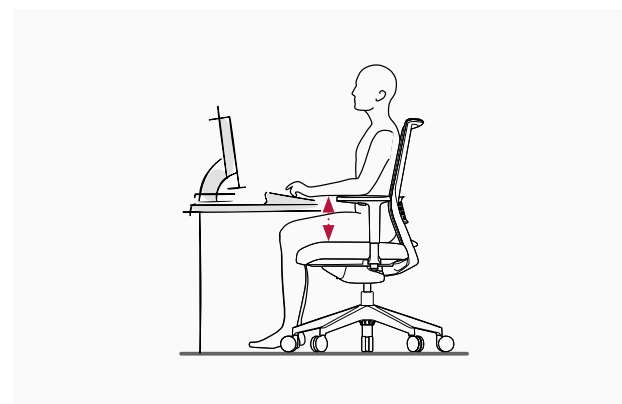
**Altura del asiento**

Los antebrazos deben estar paralelos a la superficie de trabajo, formando un ángulo recto con el brazo. Con ambos pies apoyados en el suelo, las rodillas deben formar un ángulo recto.



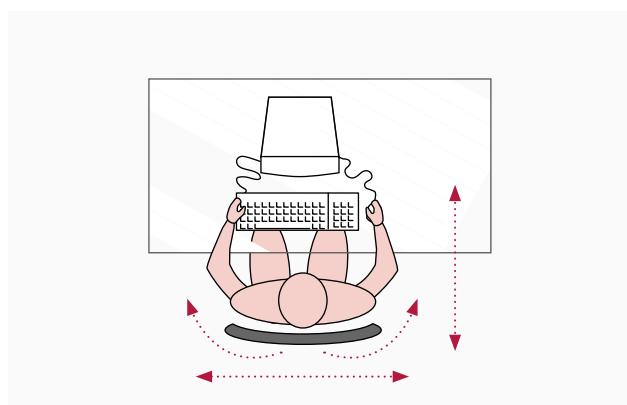
**Regulación lumbar**

Ajuste la altura del refuerzo lumbar para conseguir un apoyo total de la espalda y un adecuado reparto del peso.



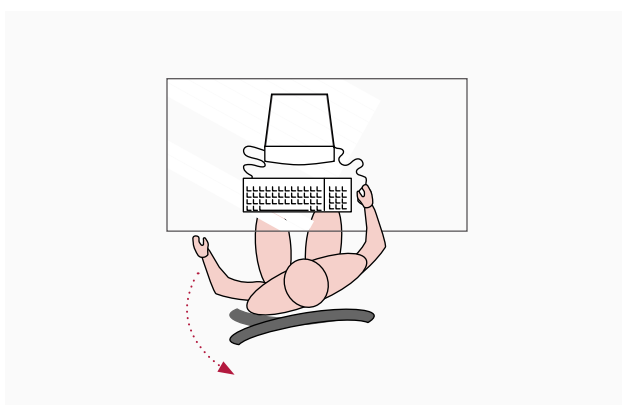
**Brazos regulables (7 posiciones)**

Coloque los brazos en la posición más baja para facilitar la movilidad. En trabajos estáticos ajuste la altura y distancia hasta que el antebrazo apoye perfectamente.



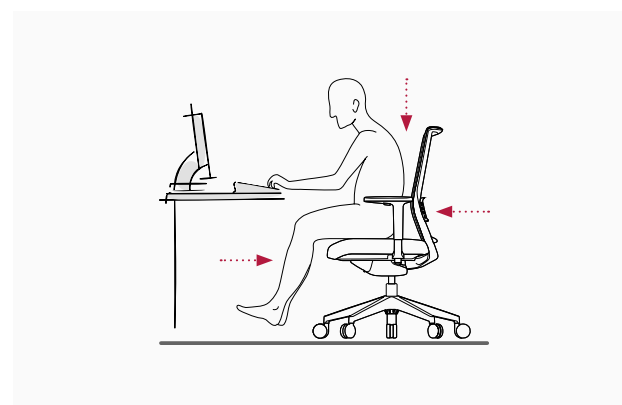
**Trabajo dinámico**

Los antebrazos deben estar paralelos a la superficie de trabajo, formando un ángulo recto con el brazo. Con ambos pies apoyados en el suelo, las rodillas deben formar un ángulo recto.



**Torsión**

Respaldo flexible que acompaña la acción de torsión del usuario adaptándose de forma natural al movimiento.



**Posiciones incorrectas**

Puntos clave como una posición baja respecto a la mesa producen sobrecargas cervicales. Un apoyo incorrecto sobre el respaldo causa molestias lumbares y piernas excesivamente estiradas o flexionadas causan sobrecargas en las articulaciones

Packs, pesos y volúmenes

	Modelo	Packs	Pesos	Volúmenes
ELEVACIÓN A GAS	<b>STAY</b> · Sin brazos	↓	↓	↓
	Base de poliamida	1	11,97 kg	0,1802 m <sup>3</sup>
	<b>STAY</b> · Con brazos 2D	↓	↓	↓
	Base de poliamida	1	14,43 kg	0,1802 m <sup>3</sup>
MECANISMO SINCRO	<b>STAY</b> · Sin brazos	↓	↓	↓
	Base de poliamida	1	13,25 kg	0,1802 m <sup>3</sup>
	Base de aluminio		13,25 kg	
	<b>STAY</b> · Con brazos 2D polipropileno	↓	↓	↓
	Base de poliamida	1	14,92 kg	0,1802 m <sup>3</sup>
	Base de aluminio		14,92 kg	
	<b>STAY</b> · Con brazos 3D aluminio	↓	↓	↓
	Base de poliamida	1	16,08 kg	0,1802 m <sup>3</sup>
Base de aluminio	16,08 kg			

## Ecodiseño

Materiales reciclados	52,56%
Producción	100%
Transporte	100%
Uso	Muy fácil
Eliminación	92,85%

**Materiales reciclados:** Máximo aprovechamiento de materias para eliminar mermas y minimizar residuos. Empleo de materiales reciclables y materias recicladas en componentes que no afectan a la funcionalidad y durabilidad. **Producción:** Máxima optimización del uso energético. Impacto ambiental mínimo. Sistemas tecnológicos de última generación. Vertido cero de aguas residuales. Recubrimientos sin COV's. Procesos exentos de metales pesados, fosfatos, OC y DQO. **Transporte:** Sistemas desmontables. Volúmenes que facilitan la optimización del espacio. Máxima reducción del consumo de energía por transporte. **Uso:** Calidad y garantía. Larga vida útil. Posibilidad de sustitución y reposición de elementos. **Eliminación:** Reducción de residuos. Sistema de reutilización de embalajes proveedor-fabricante. Fácil separación de componentes. Tintas de impresión en embalajes con base de agua sin disolventes.

## Normativas y EPD

Stay ha superado las pruebas realizadas en nuestro laboratorio y los ensayos realizados en el Instituto Tecnológico del Mueble (AIDIMME) correspondientes a la normas:

Normativa	Descripción
UNE-EN 1335-1:2021+A1:2023	Mobiliario de oficina. Sillas de oficina. <b>Parte 1:</b> Dimensiones. Determinación de las dimensiones.
UNE-EN 1335-2:2019	Mobiliario de oficina. Sillas de oficina. <b>Parte 2:</b> Requisitos de seguridad.

## Certificados

Los diferentes programas permiten la obtención de puntos en diferentes categorías medioambientales, referentes a parcelas sostenibles, materiales y recursos, eficiencia en agua, energía y atmósfera, calidad ambiental interior, e innovación y diseño, que se aplican a un edificio para la obtención de su certificación LEED.

