

**PROJECTE TÈCNIC PER LES OBRES  
D'ADEQUACIÓ DE L'ACCÉS A LA CUINA I  
INSTAL·LACIÓ DE PROTECCIÓ CONTRA FOC DE  
L'EBM ELS TRES TOMBS AL DISTRICTE DE  
L'EIXAMPLE DE LA CIUTAT DE BARCELONA**

Data: Maig 2026

Sergi Salvador Carreño  
Arquitecte

Plaça d'Espanya, 5 | 08014 Barcelona  
93 402 36 63 | [www.bcn.cat](http://www.bcn.cat)

## ÍNDIX DE CONTINGUTS:

	Pàgina
1. IDENTIFICACIÓ I OBJECTE DEL PROJECTE	3
1.1 Títol del projecte	3
1.2 Objecte de l'encàrrec	3
1.3 Abast de l'encàrrec	3
1.4 Situació	3
1.5 Antecedents i objecte de la intervenció	3
1.6 Tipus d'intervenció	4
2. DEFINICIÓ D'ÀMBITS I REQUERIMENTS DELS TREBALLS A REALITZAR	
2.1 EBM Els tres tombs	6
3. CONTINGUT DELS TREBALLS ADDICIONALS	9
3.1 Marc legal	
3.2 Seguretat i salut	
4. PRESSUPOST D'EXECUCIÓ DEL CONTRACTE	10
4.1 EBM Els tres tombs	
5. TERMINI	11
ANNEX I: AMIDAMENTS I PRESSUPOST	12
ANNEX 2: DOCUMENTACIÓ GRÀFICA	

## 1 Identificació i objecte del projecte

### 1.1 Títol del projecte:

Projecte tècnic per les obres d'adequació de l'accés a la cuina i instal·lació de protecció contra foc de l'EBM ELS TRES TOMBS al districte de l'Eixample de la ciutat de Barcelona.

### 1.2 Objecte de l'encàrrec

L'objecte del contracte són les obres d'adequació de l'accés a la cuina i instal·lació de protecció contra foc de l'EBM ELS TRES TOMBS per donar compliment a l'informe emès pel Servei de Protecció Civil, Prevenció, Extinció d'Incendis i Salvament de la ciutat de Barcelona.

### 1.3 Abast de l'encàrrec

Es pretén portar a terme les obres d'adequació de l'accés a la cuina i instal·lació de protecció contra foc de l'EBM ELS TRES TOMBS necessàries per complir amb els requeriments exigits pel Servei de Protecció Civil, Prevenció, Extinció d'Incendis i Salvament de la ciutat de Barcelona.

### 1.4 Situació

L'àmbit dels treballs es circumscriu a l'escola bressol municipal següent:

EBM Els Tres Tombs

C. Manso, 28, bis

Eixample 08015

### 1.5 Antecedents i objecte de la intervenció

L'EBM Els tres tombs, construïda l'any 2002 es distribuïa en planta baixa i planta primera, amb els següents espais: Accés, cuina amb menjador, bugaderia, guardacotxets i direcció, sala SUM i 3 aules en planta baixa i dues aules i la sala d'educadores a la planta 1. Posteriorment, l'any 2017 es va reformar i ampliar dins l'edifici adjacent, augmentant l'espai d'escola bressol a la planta 1, amb dos aules més, aula taller i serveis per a les educadores i creant un Espai familiar en planta baixa amb una sala SUM, sala de moviments i espai de menjador i reunions, gaudint d'un accés, vestidors i bany adaptat propis.

Amb l'objectiu d'actualitzar la seva documentació administrativa, es va sol·licitar un informe

favorable al Servei de Protecció Civil, Prevenció, Extinció d'Incendis i Salvament de la ciutat de Barcelona. L'esmentat informe requereix les següents intervencions:

- La cuina del centre ha de disposar d'un vestíbul previ amb una resistència al foc EI-180, d'acord amb el que estableix el DBSI.
- L'establiment ha de disposar d'un sistema de detecció i alarma i el disseny, la instal·lació, posta en servei i ús del sistema serà conforme a la norma UNE 230007-14.

Es donarà compliment als requeriments del Servei de Protecció Civil, Prevenció, Extinció d'Incendis i Salvament de la ciutat de Barcelona mitjançant la tramitació d'aquest expedient.

## **1.6 Tipus d'intervenció**

El projecte preveu realitzar el vestíbul previ a la cuina amb una resistència al foc EI-180, la instal·lació d'un sistema de detecció i alarma de foc, la instal·lació d'un sistema d'extracció de fums i la instal·lació d'una segona escala de connexió entre la planta baixa.

Per a la realització del projecte s'haurà de:

### **1. Fase prèvia – Organització i protecció de l'espai**

- **Replanteig de l'àmbit d'actuació:** Senyalització i delimitació de les zones afectades per l'obra.
- **Protecció d'elements no desmontables:** Si hi ha elements que no es poden moure, s'hauran de protegir adequadament amb materials resistents.

### **2. Gestió de residus**

- **Separació, retirada i transport del material retirat fins a gestor autoritzat,** incloent-hi totes les taxes i despeses associades, que seran íntegrament assumides per l'adjudicatari.
- **Justificant de traçabilitat i certificat de gestió de residus,** que caldrà lliurar a l'IMEB al final d'obra.

### **3. Creació del vestíbul sectoritzat a la cuina i actuacions relacionades:**

- **Creació d'un vestíbul sectoritzat per l'accés a la cuina** de l'EBM Els Tres Tombs i així donar compliment amb l'informe del Servei de Protecció Civil, Prevenció, Extinció d'Incendis i Salvament de la ciutat de Barcelona. S'inclourà la reubicació de la nevera.
- **Modificació de l'accés a la bugaderia,** que ara es farà des del vestidor d'educadores, per evitar el pas per una zona de risc especial. S'aixecarà un envà que separarà l'espai de vestidor de la bugaderia, modificant l'accessibilitat de la dutxa. També s'obrirà un pas que comunicarà la bugaderia i l'abocador, actualment separats.

- **Modificació de l'accés al pati des de la cuina**, on es troben les calderes, eliminant les finestres per garantir l'espai segur a la zona de calderes.
- **Revisió de les instal·lacions afectades.**

#### **4. Instal·lació d'un sistema de detecció i alarma de foc.**

- Instal·lació dels detectors i alarma.

#### **5. Neteja final d'obra:**

- **Eliminació de materials residuals**, pols, adhesius, eines i elements potencialment perillosos per infants de 0-3 anys així com la inspecció detallada per assegurar l'absència de cargols o peces metàl·liques soltes.

Cal tenir especial compte en:

- **Control de qualitat dels materials** utilitzats, amb homologacions corresponents.
- **Execució de possibles reparacions a les parets**, si es detecten danys durant les actuacions.
- **Programació i terminis d'execució**, especialment per coordinar amb el calendari escolar, prioritàriament es treballarà en dies no lectius i caps de setmana.
- **Mesures de seguretat i salut**, tant pel personal de l'obra com pels infants (tanques de protecció, senyalització...).
- L'execució de les obres es farà segons la normativa tècnica vigent, el Codi Tècnic de l'Edificació (CTE), i les instruccions de seguretat i salut aplicables a espais escolars.
- Es vetllarà per la coordinació amb el centre educatiu, adaptant el calendari d'intervenció per minimitzar l'impacte en l'activitat docent.
- S'incorporaran totes les mesures de protecció col·lectiva i individual, així com tanques i senyalització adequades per evitar riscos durant l'obra.
- Es recomana incloure en la documentació final: plànols d'estat actual i modificat, detalls constructius, fulls tècnics dels materials, certificat final de neteja i posada en servei de les zones reformades.

## 2 DEFINICIÓ D'ÀMBITS I REQUERIMENTS DELS TREBALLS A REALITZAR

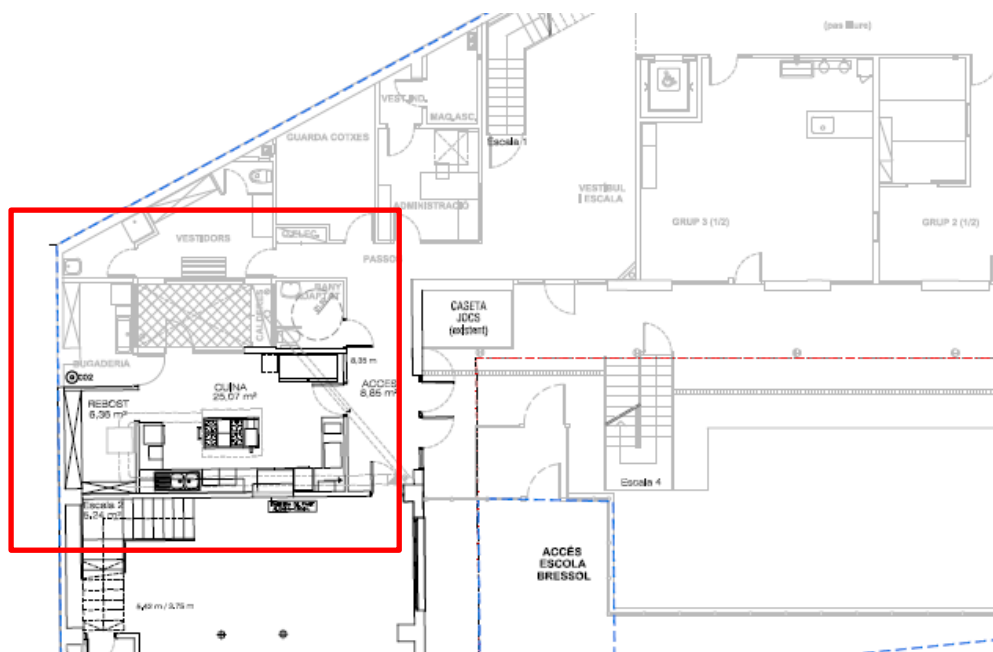
L'adjudicatari tindrà els horaris lectius del centre. Ja que s'està treballant a l'interior dels espais d'ús dels infants i educadores, qualsevol de les actuacions que s'hagin de realitzar s'hauran de planificar, valorar i executar de manera que l'activitat de l'equipament es vegi alterada el mínim possible. Si això no fos possible, l'adjudicatari ho exposarà, proposant les mesures correctores que generin el mínim d'afectació a l'activitat de l'edifici, aquestes actuacions sempre hauran d'estar validades prèviament per l'IMEB.

### **2.1 EBM ELS TRES TOMBS**

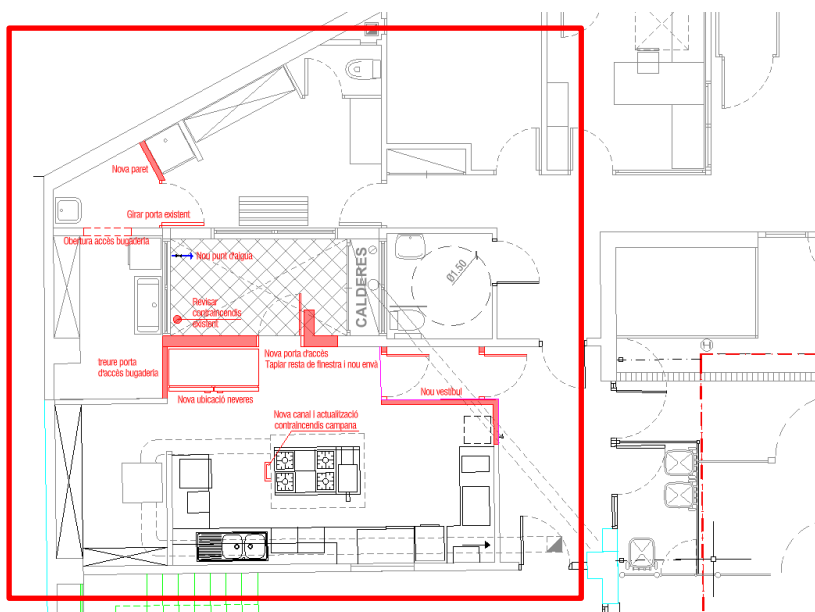
La cuina del centre ha de disposar d'un vestíbul previ amb una resistència al foc EI-180, d'acord amb el que estableix el DBSI. sistema de detecció i alarma.

S'independitzarà el menjador de la cuina i es crearan els paraments verticals i obertures necessàries per complir amb els requisits de l'informe de bombers.

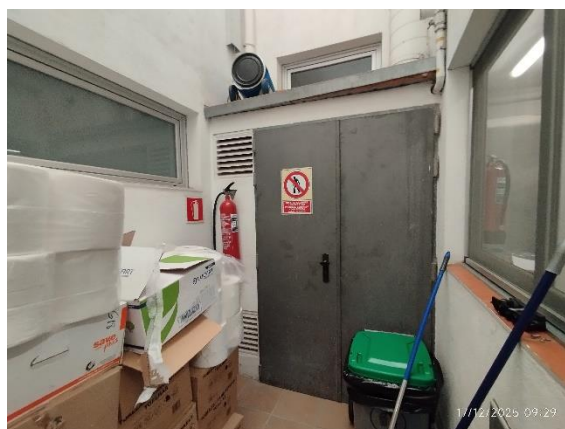
- Enderroc de la zona de l'envà afectat per fer el nou accés incloent les peces d'acabat.
- Enderroc de l'envà afecta pel nou accés de la bugaderia incloent les peces d'acabat.
- Desmuntatge de portes per a la seva reutilització o per la retirada.
- Enderroc de la paret afectada del pati incloent les fusteries d'alumini.
- Formació vestíbul EI 180.
- Formació de les noves parets de la bugaderia, el pati i l'accés antic de la cuina.
- Instal·lació de 2 portes tallafocs, adaptació de la porta del vestidor i nova porta d'alumini per sortir al pati.
- Revestiments, extradossats, lluminàries.



Estat actual



Estat previst



## Instal·lació d'un sistema de detecció i alarma

S'Instal·larà un nou sistema de detecció i alarma conforme a la norma UNE 230007-14 format pels següents elements:

Plaça d'Espanya, 5 | 08014 Barcelona  
93 402 36 63 | [www.bcn.cat](http://www.bcn.cat)

- 1 Central d'incendis amb bateria.
- 35 Detectores òptic VR.
- 2 Detector tèrmic VR.
- 7 Polsador d'alarma VR.
- 7 Sirena d'interior VR.
- 7 Senyal de polsador.
- 7 Senyals d'alarma.

## 3 CONTINGUTS DEL TREBALL ADDICIONALS

L'obra es desenvoluparà d'acord amb les indicacions de l'IMEB i caldrà dur a terme les següents tasques:

Prèviament a l'inici d'obra:

- Presentació del pla de treball de l'obra presentada pel contractista.
- Presentació dels equips proposats a instal·lar per part del contractista.
- Presentació d'un llistat de la maquinària a usar.
- Presentació de pla de treball amb conciliació d'ús per les escoles bressol.

Posteriors a la finalització d'obra (termini màxim 15 dies de la fi d'obra)

- Certificacions parcials, si pertocuen.
- Supervisió del funcionament correcte i posta en marxa de totes les instal·lacions executades.
- Realització de la documentació necessària derivada dels imprevistos dintre de l'obra per tal de fer les modificacions i/o contradictoris pertinents.
- Redacció de l'As Built, amb la documentació que es detalli per part de l'IMEB.

### 3.1 Marc legal

El present projecte s'adequa a les prescripcions establertes en les següents normatives:

- CODI TÈCNIC DE L'EDIFICACIÓ (C.T.E.),
- PLA GENERAL METROPOLITÀ DE BARCELONA (P.G.M), articulat amb les modificacions incorporades al Terme Municipal de Barcelona.
- Així com a d'altres reglaments i disposicions d'àmbit estatal, autonòmic i local d'aplicació.

## 3.2 Seguretat i salut

### 3.2.1 Relació d'empreses i/o treballadors autònoms subcontractats.

Les feines les realitzarà l'empresa adjudicatària i aquesta té permès la subrogació de les mateixes tasques, sempre establint un límit de subrogació de màxim tres nivells, tal i com la norma indica.

## 4 PRESSUPOST D'EXECUCIÓ DEL CONTRACTE

El preu del contracte s'estableix en 61.446,67 €.

El pressupost s'ha estimat en funció dels treballs a realitzar, els costos derivats de l'execució material del servei, unes despeses indirectes del 4%, les despeses generals d'estructura i el benefici industrial i d'acord amb els preus de mercat vigents.

ADEQUACIÓ DE L'ACCÉS A LA CUINA DE L'EBM ELS TRES TOMBS  
I MILLORES EN LA INSTAL·LACIÓ DE PROTECCIÓ CONTRA INCENDIS

<b>PRESSUPOST D'EXECUCIÓ PER CONTRACTE</b>		Pag.	1
PRESSUPOST D'EXECUCIÓ MATERIAL.....		42.674,26	
13 % DESPESES GENERALS SOBRE 42.674,26.....		5.547,65	
6 % BENEFICI INDUSTRIAL SOBRE 42.674,26.....		2.560,46	
	<b>Subtotal</b>	50.782,37	
21 % IVA SOBRE 50.782,37.....		10.664,30	
<b>TOTAL PRESSUPOST PER CONTRACTE</b>	€	61.446,67	

Aquest pressupost d'execució per contracte puja a la quantitat de:

( SEIXANTA-UN MIL QUATRE-CENTS QUARANTA-SIS EUROS AMB SEIXANTA-SET CÈNTIMS )

## 5 TERMINI

El termini d'execució de totes les obres ve determinat pels períodes no lectius i finalitzarà el 31 de d'agost de 2026.

Els horaris lectius de les escoles bressol son de 8-17h de dilluns a divendres fins el 10 de juliol de 2026, sempre i quan no hi hagin casals d'estiu, que s'hauran de consultar al centre.

En cas d'allargament del termini d'execució de les obres, l'IMEB podrà derivar les obres a altres empreses i/o prendre les consideracions oportunes en relació amb el perjudici derivat de la manca d'ús de l'escola bressol.

Sergi Salvador Carreño  
Cap del Departament de Serveis Tècnics  
Institut Municipal d'Educació de Barcelona  
Barcelona, a data de la signatura electrònica

## **ANNEX I: AMIDAMENTS I PRESSUPOST**

AMIDAMENTS

## AMIDAMENTS

Pàg.: 1

OBRA	01	PRESSUPOST EBM_TRES_TOMBS
CAPÍTOL	01	ACTUACIONS PRÈVIES
NIVELL 3	01	EQUIPAMENT
NIVELL 4	01	PROTECCIÓ

NUM	CODI	UA	DESCRIPCIÓ
1	OMP011	m³	<p>Subministrament i col·locació de làmines de polietilè transparent sobre el mobiliari (aproximadament 2 u/m³), encavallades entre si almenys 15 cm i fixades amb cinta adhesiva, per protegir-ho davant la brutícia i la pols ocasionada pels treballs de rehabilitació. Inclús posterior retirada de làmines, recollida i càrrega sobre contenidor.</p> <p>Inclou: Col·locació de la protecció. Retirada de la protecció i càrrega sobre contenidor.</p> <p>Criteri d'amidament de projecte: Volum mesurat segons documentació gràfica de Projecte.</p> <p>Criteri de mesura d'obra: Es mesurarà el volum realment executat segons especificacions de Projecte.</p>

AMIDAMENT DIRECTE **20,000**

2	OMP012	U	<p>Subministrament i col·locació de làmines de polietilè transparent sobre mobiliari de cuina; solapades entre si almenys 15 cm i fixades amb cinta adhesiva, per a protegir-ho davant la brutícia i la pols ocasionada pels treballs de rehabilitació. Inclús posterior retirada de làmines, recollida i càrrega sobre contenidor.</p> <p>Inclou: Col·locació de la protecció. Retirada de la protecció i càrrega sobre contenidor.</p> <p>Criteri d'amidament de projecte: Nombre d'unitats previstes, segons documentació gràfica de Projecte.</p> <p>Criteri de mesura d'obra: Es mesurarà el nombre d'unitats realment executades segons especificacions de Projecte.</p>
---	--------	---	--

AMIDAMENT DIRECTE **1,000**

OBRA	01	PRESSUPOST EBM_TRES_TOMBS
CAPÍTOL	01	ACTUACIONS PRÈVIES
NIVELL 3	01	EQUIPAMENT
NIVELL 4	02	TRASLLAT I TRANSPORT

NUM	CODI	UA	DESCRIPCIÓ
1	OMT011	m³	<p>Trasllat dins del mateix edifici de mobiliari (aproximadament 5 u/m³), amb un pes mitjà de fins 500 kg/m³, mitjançant carretó o transpalet. Inclús càrrega, descàrrega i aplec dels elements en la zona designada.</p> <p>Inclou: Càrrega sobre carretó o transpalet. Trasllat del material. Descàrrega de cadascun dels elements. Aplec en la zona designada.</p> <p>Criteri d'amidament de projecte: Volum mesurat segons documentació gràfica de Projecte.</p> <p>Criteri de mesura d'obra: Es mesurarà el volum realment executat segons especificacions de Projecte.</p>

AMIDAMENT DIRECTE **5,000**

OBRA	01	PRESSUPOST EBM_TRES_TOMBS
CAPÍTOL	01	ACTUACIONS PRÈVIES
NIVELL 3	02	PROTECCIONS PROVISIONALS

NUM	CODI	UA	DESCRIPCIÓ
-----	------	----	------------

## AMIDAMENTS

Pàg.: 2

1	OCS010	m <sup>2</sup>	<p>Subministrament i col·locació de làmina de plàstic sobre la que es col·loca una capa de cartó arissat fixat lateralment a tot el perímetre, sobre el solat de moqueta, fusta, pedra natural o un altre material, per protegir-ho enfront de la brutícia i la pols generats durant els treballs de rehabilitació o reforma. També vigilància i manteniment de la protecció mentre durin els treballs, fixació de la protecció en totes els junts amb cinta adhesiva, posterior retirada, recollida i càrrega manual sobre camió o contenidor.</p> <p>Inclou: Col·locació de la protecció. Retirada de la protecció i càrrega sobre contenidor.</p> <p>Criteri d'amidament de projecte: Superfície mesurada segons documentació gràfica de Projecte.</p> <p>Criteri de mesura d'obra: Es mesurarà la superfície realment executada segons especificacions de Projecte.</p>
---	--------	----------------	---

AMIDAMENT DIRECTE **40,000**

OBRA 01 PRESSUPOST EBM\_TRES\_TOMBS  
CAPÍTOL 02 DEMOLICIONS

NUM	CODI	UA	DESCRIPCIÓ
1	DLP220	U	<p>Desmuntatge de fulla de porta interior de fusteria de fusta, amb mitjans manuals, i càrrega manual sobre camió o contenidor.</p> <p>Inclou: Desmuntatge de l'element. Retirada i apilament del material desmuntat. Neteja de les restes de l'obra. Càrrega manual del material desmuntat i restes de l'obra sobre camió o contenidor.</p> <p>Criteri d'amidament de projecte: Nombre d'unitats previstes, segons documentació gràfica de Projecte.</p> <p>Criteri de mesura d'obra: S'amidarà el nombre d'unitats realment desmuntades segons especificacions de Projecte.</p>

AMIDAMENT DIRECTE **3,000**

2	DLP220AR	U	<p>Desmuntatge de premarc de fusta, amb mitjans manuals, i càrrega manual sobre camió o contenidor.</p> <p>Inclou: Desmuntatge de l'element. Retirada i apilament del material desmuntat. Neteja de les restes de l'obra. Càrrega manual del material desmuntat i restes de l'obra sobre camió o contenidor.</p> <p>Criteri d'amidament de projecte: Nombre d'unitats previstes, segons documentació gràfica de Projecte.</p> <p>Criteri de mesura d'obra: S'amidarà el nombre d'unitats realment desmuntades segons especificacions de Projecte.</p>
---	----------	---	---

AMIDAMENT DIRECTE **3,000**

3	DLA010	m <sup>2</sup>	<p>Desmuntatge parcial d'arrambador existent, amb retirada selectiva dels elements necessaris i posterior execució dels remats i acabats de l'arrambador final, incloent regularització, ajustos i tots els mitjans auxiliars necessaris, totalment acabat.</p>
---	--------	----------------	---

AMIDAMENT DIRECTE **2,000**

4	DRC005	m <sup>2</sup>	<p>Demolició de revestiment amb peces ceràmiques, amb mitjans manuals, i càrrega manual sobre camió o contenidor.</p> <p>Criteri de valoració econòmica: El preu inclou el picat del material d'unió adherit al suport.</p> <p>Inclou: Demolició de l'element. Fragmentació dels enderrocs en peces manejables. Neteja de les restes de l'obra. Càrrega manual d'enderrocs sobre camió o contenidor.</p> <p>Criteri d'amidament de projecte: Superfície mesurada segons documentació gràfica de Projecte.</p> <p>Criteri de mesura d'obra: S'amidarà la superfície realment enderrocada segons especificacions de Projecte.</p>
---	--------	----------------	---

Num.	Text	Tipus	[C]	[D]	[E]	[F]	TOTAL	Fórmula
1	Porta Bugaderia		2,000000000 0001600	2,000	2,500		10,000	C#*D#*E#*F#

## AMIDAMENTS

Pàg.: 3

2	Porta Cuina	2,000000000 0001600	2,000	2,500		10,000	C#*D#*E#*F#
---	-------------	------------------------	-------	-------	--	--------	-------------

**TOTAL AMIDAMENT** 20,000

5	DLC010	U	<p>Desmuntatge de fulla de fusteria envidrada d'alumini de qualsevol tipus situada en façana, entre 3 i 6 m<sup>2</sup> de superfície, amb mitjans manuals, sense deteriorar els elements constructius als quals està subjecta, i càrrega manual sobre camió o contenidor.</p> <p>Inclou: Desmuntatge de l'element. Retirada i apilament del material desmuntat. Neteja de les restes de l'obra. Càrrega manual del material desmuntat i restes de l'obra sobre camió o contenidor.</p> <p>Criteri d'amidament de projecte: Nombre d'unitats previstes, segons documentació gràfica de Projecte.</p> <p>Criteri de mesura d'obra: S'amidarà el nombre d'unitats realment desmuntades segons especificacions de Projecte.</p>				
---	--------	---	--	--	--	--	--

**AMIDAMENT DIRECTE** 1,000

6	DPT021	m <sup>2</sup>	<p>Obertura de buit per a posterior col·locació de la fusteria, en partició interior de fàbrica revestida, formada per maó calat de 11/12 cm d'espessor, amb mitjans manuals, sense afectar a l'estabilitat de la partició o dels elements constructius contigus, i càrrega manual sobre camió o contenidor.</p> <p>Criteri de valoració econòmica: El preu inclou el tall previ del contorn del forat, però no inclou el muntatge i desmuntatge de l'estintolament del buit ni la col·locació de llindes.</p> <p>Inclou: Replanteig del buit en el parament. Tall previ del contorn del forat. Demolició de la fàbrica i els seus revestiments. Fragmentació dels enderrocs en peces manejables. Retirada i arreglat de enderrocs. Neteja de les restes de l'obra. Càrrega manual d'enderrocs sobre camió o contenidor.</p> <p>Criteri d'amidament de projecte: Superfície mesurada segons documentació gràfica de Projecte.</p> <p>Criteri de mesura d'obra: S'amidarà la superfície realment enderrocada segons especificacions de Projecte.</p>				
---	--------	----------------	---	--	--	--	--

**TOTAL AMIDAMENT** 9,000

OBRA 01 PRESSUPOST EBM\_TRES\_TOMBS  
CAPÍTOL 03 PARTICIONS

NUM	CODI	UA	DESCRIPCIÓ
1	FBY010	m <sup>2</sup>	<p>Formació de vestíbul d'independència amb classificació EI 180, mitjançant envà de placa de guix laminat amb resistència al foc, constituït per estructura metàl·lica de perfil·leria de 70 mm, amb doble placa tallafoc de 15 mm a cada cara, incloent tots els elements auxiliars de fixació, remats, segellats i tractament de juntes, totalment acabat.</p> <p>Inclou igualment la formació de sostre autoportant amb classificació EI 180, executat amb estructura metàl·lica autoportant i revestiment amb plaques resistents al foc a ambdues cares, amb tots els accessoris necessaris per garantir la continuïtat de la sectorització i la resistència al foc requerida</p>

**AMIDAMENT DIRECTE** 1,000

## AMIDAMENTS

2	FFQ010	m <sup>2</sup>	<p>Full de partició interior, de 14 cm d'espessor, de fàbrica de maó ceràmic calat (gero), per revestir, 29x14x7,5 cm, amb junts horitzontals i verticals de 10 mm d'espessor, rebuda amb morter de ciment industrial, color gris, M-5, subministrat a granel.</p> <p>Inclou: Replanteig i traçat en el sostre dels envans a realitzar. Marcat en els pilars dels nivells de referència general de planta i de nivell de paviment. Col·locació i aplomat de mires de referència. Col·locació, aplomat i anivellació de bastiments i bastiments de base de portes i armaris. Estesa de fils entre mires. Col·locació de les peces per filades a nivell. Rebuda a l'obra dels bastiments i bastiments base. Trobades de la fàbrica amb façanes, pilars i envans. Trobada de la fàbrica amb el forjat superior. Neteja del parament.</p> <p>Criteri d'amidament de projecte: Superfície mesurada segons documentació gràfica de Projecte, sense duplicar cantonades ni encontres, deduint els buits de superfície major de 3 m<sup>2</sup>. En els buits que no es dedueixin, estan inclosos els treballs de realitzar la superfície interior del buit.</p> <p>Criteri de mesura d'obra: Es mesurarà la superfície realment executada segons especificacions de Projecte, sense duplicar cantonades ni encontres, deduint els buits de superfície major de 3 m<sup>2</sup>. En els buits que no es dedueixin, estan inclosos els treballs de realitzar la superfície interior del buit.</p>
---	--------	----------------	--

Num.	Text	Tipus	[C]	[D]	[E]	[F]	TOTAL	Fórmula
1	Enva Porta Bugaderia		1,000000000 0000000	2,000	1,000		2,000	C##D##E##F#
2	Enva Nevera		1,000000000 0000000	2,000	1,000		2,000	C##D##E##F#
3	Enva separacio Calderes		2,000000000 0001600	3,000	2,000		12,000	C##D##E##F#

**TOTAL AMIDAMENT** 16,000

OBRA 01 PRESSUPOST EBM\_TRES\_TOMBS  
CAPÍTOL 04 FUSTERIA

NUM	CODI	UA	DESCRIPCIÓ
1	AF0JCF3R	ud	Formació d'arrambador de fusta, executat amb peces i remats horitzontals, incloent tots els elements de fixació, encaixos, ajustos i repassos necessaris, així com l'acabat superficial amb pintura setinada, totalment acabat.

**AMIDAMENT DIRECTE** 8,000

2	22R00R	ud	Subministrament i col·locació de motlures de remat per a portes interiors, amb fixació, ajustos i acabat final, totalment acabat
---	--------	----	--

**AMIDAMENT DIRECTE** 3,000

3	LFA010AR	U	<p>Porta tallafocs pivotant homologada, EI2 60-C5, d'una fulla de 63 mm d'espessor, 900x2000 mm de llum i altura de pas, acabat lacat en color blanc formada per 2 xapes d'acer galvanitzat de 0,8 mm d'espessor, plegades, acoblades i muntades, amb cambra intermèdia de llana de roca d'alta densitat i plaques de cartró guix, sobre bastiment d'acer galvanitzat de 1,5 mm d'espessor amb junta intumescent i garres d'ancoratge a obra, inclús tancaportes per a ús freqüent, espiell circular homologat de 360 mm de diàmetre amb vidre tallafocs EI2 60, electroimant, amb caixa de bornes, polsador i placa d'ancoratge articulada. Inclús silicona neutra per al segellat dels junts perimetrals.</p> <p>Inclou: Marcat de punts de fixació i aplomat del cercol. Fixació del cercol al parament. Segellat de junts perimetrals. Col·locació de la fulla. Col·locació de ferraments de tancament i accessoris.</p> <p>Criteri d'amidament de projecte: Nombre d'unitats previstes, segons documentació gràfica de Projecte.</p> <p>Criteri de mesura d'obra: Es mesurarà el nombre d'unitats realment executades segons especificacions de Projecte.</p>
---	----------	---	--

**AMIDAMENT DIRECTE** 2,000

## AMIDAMENTS

4	LCL060	U	<p>Porta d'alumini, gamma mitja, una fulla practicable, amb obertura cap a l'interior, dimensions 1200x2050 mm, acabat lacat color blanc, amb el segell QUALICOAT, que garanteix el gruix i la qualitat del procés de lacat, composta de fulla de 48 mm i marc de 40 mm, rivets, galze, junts d'estanquitat d'EPDM, maneta i ferraments, segons UNE-EN 14351-1; transmitància tèrmica del marc: <math>U_{h,m}</math> = des de 5,7 W/(m<sup>2</sup>K); gruix màxim de l'envidriament: 26 mm, amb classificació a la permeabilitat a l'aire classe 4, segons UNE-EN 12207, classificació a l'estanquitat a l'aigua classe 9A, segons UNE-EN 12208, i classificació a la resistència a la força del vent classe C5, segons UNE-EN 12210, sense bastiment de base i sense persiana. Inclús patilles d'ancoratge per a la fixació de la fusteria, segellador adhesiu i silicona neutra per a segellat perimetral dels junts exterior i interior, entre la fusteria i l'obra.</p> <p>Criteri de valoració econòmica: El preu no inclou el rebut en obra de la fusteria.</p> <p>Inclou: Ajust final de la fulla. Segellat perimetral del junt entre la fusteria exterior i el parament.</p> <p>Criteri d'amidament de projecte: Nombre d'unitats previstes, segons documentació gràfica de Projecte.</p> <p>Criteri de mesura d'obra: Es mesurarà el nombre d'unitats realment executades segons especificacions de Projecte.</p>
---	--------	---	--

AMIDAMENT DIRECTE 1,000

5	VVT6LR	ud	Gir de sentit de porta
---	--------	----	------------------------

AMIDAMENT DIRECTE 1,000

OBRA	01	PRESSUPOST EBM_TRES_TOMBS
CAPÍTOL	05	INSTAL·LACIONS

NUM	CODI	UA	DESCRIPCIÓ
1	III111	U	<p>Lluminària circular tipus Downlight, no regulable, de 120 mm de diàmetre i 41 mm d'altura, de 8 W, alimentació a 220/240 V i 50-60 Hz, amb llum LED no reemplaçable, temperatura de color 3000 K, òptica formada per reflector recobert amb alumini vaporitzat, acabat molt brillant, d'alt rendiment, feix de llum extensiu 120°, difusor de polimetilmetacrilat (PMMA), cercle embellidor d'alumini injectat, acabat termoestabilit, de color blanc, índex d'enlluernament unificat menor de 19, índex de reproducció cromàtica major de 80, flux lluminós 561 lúmens, grau de protecció IP43. Instal·lació en superfície.</p> <p>Inclou: Replanteig. Muntatge, connexió i comprovació del seu correcte funcionament.</p> <p>Criteri d'amidament de projecte: Nombre d'unitats previstes, segons documentació gràfica de Projecte.</p> <p>Criteri de mesura d'obra: Es mesurarà el nombre d'unitats realment executades segons especificacions de Projecte.</p>

AMIDAMENT DIRECTE 1,000

2	IOA021	U	<p>Lluminària d'emergència, de 1,3 W, amb llum LED no reemplaçable, flux lluminós 50 lúmens, carcassa de 210x110x41 mm, aïllament classe II, grau de protecció IP42 i IK07, amb bateries de Ni-Cd, autonomia de 1 h, alimentació a 220/240 V i 50-60 Hz i pilot lluminós indicador de càrrega color verd, en zones comuns. Instal·lació en superfície. Inclús accessoris i elements de fixació.</p> <p>Inclou: Replanteig. Fixació i nivellació. Muntatge, connexió i comprovació del seu correcte funcionament.</p> <p>Criteri d'amidament de projecte: Nombre d'unitats previstes, segons documentació gràfica de Projecte.</p> <p>Criteri de mesura d'obra: Es mesurarà el nombre d'unitats realment executades segons especificacions de Projecte.</p>
---	--------	---	--

AMIDAMENT DIRECTE 2,000

## AMIDAMENTS

3	IEM120	U	<p>Detector de presència, gamma bàsica format per mecanisme de commutació per a automatització del sistema d'enllumenat, detector de presència de material termoplàstic color blanc acabat brillant i marc embellidor per a un element de material termoplàstic color blanc acabat brillant. Instal·lació encastada.</p> <p>Criteri de valoració econòmica: El preu no inclou la caixa per a mecanisme encastat.</p> <p>Inclou: Muntatge, connexionat i comprovació del seu correcte funcionament.</p> <p>Criteri d'amidament de projecte: Nombre d'unitats previstes, segons documentació gràfica de Projecte.</p> <p>Criteri de mesura d'obra: Es mesurarà el nombre d'unitats realment executades segons especificacions de Projecte.</p>
---	--------	---	--

AMIDAMENT DIRECTE 1,000

4	DIO010	U	<p>Desmuntatge d'extintor portàtil, amb mitjans manuals i recuperació, aplec i muntatge del material en el mateix emplaçament, sent l'ordre d'execució del procés invers al de la seva instal·lació, sense deteriorar els elements constructius als quals pugui estar subjecte, i càrrega manual sobre camió o contenidor.</p> <p>Criteri de valoració econòmica: El preu inclou el desmuntatge dels accessoris i dels elements de fixació.</p> <p>Inclou: Desmuntatge de l'element. Classificació i etiquetatge. Aplec dels materials a reutilitzar. Reposició i connexionat de l'element. Retirada i aplec de les restes d'obra. Neteja de les restes de l'obra. Càrrega manual de les restes d'obra sobre camió o contenidor.</p> <p>Criteri d'amidament de projecte: Nombre d'unitats previstes, segons documentació gràfica de Projecte.</p> <p>Criteri de mesura d'obra: Es mesurarà el nombre d'unitats realment desmuntades i reposades segons especificacions de Projecte.</p>
---	--------	---	---

AMIDAMENT DIRECTE 1,000

5	I3T7LDE596F	ud	Instal·lacions elèctrica connectada al xarxa de 24 hores per la nova ubicació de la nevera
---	-------------	----	--

AMIDAMENT DIRECTE 1,000

6	ICS005	U	<p>Punt d'omplert d'aigua</p> <p>Criteri d'amidament de projecte: Nombre d'unitats previstes, segons documentació gràfica de Projecte.</p> <p>Criteri de mesura d'obra: Es mesurarà el nombre d'unitats realment executades segons especificacions de Projecte.</p>
---	--------	---	---

AMIDAMENT DIRECTE 1,000

OBRA	01	PRESSUPOST EBM_TRES_TOMBS
CAPÍTOL	06	REVESTIMENTS I EXTRADÒSSATS

NUM	CODI	UA	DESCRIPCIÓ
1	RIP020	m <sup>2</sup>	<p>Aplicació manual de dues mans de pintura plàstica, acabat mat, textura llisa, diluïdes amb un 15% d'aigua o sense diluir, (rendiment: 0,1 l/m<sup>2</sup> cada mà); prèvia aplicació d'una mà d'emprimació acrílica reguladora de l'absorció, sobre parament interior de formigó, vertical, de fins 3 m d'altura.</p> <p>Criteri de valoració econòmica: El preu inclou la protecció dels elements de l'entorn que puguin veure's afectats durant els treballs i la resolució de punts singulars.</p> <p>Inclou: Preparació del suport. Aplicació d'una mà de fons. Aplicació de dues mans d'acabat.</p> <p>Criteri d'amidament de projecte: Superfície mesurada segons documentació gràfica de Projecte, amb el mateix criteri que el suport base.</p> <p>Criteri de mesura d'obra: Es mesurarà la superfície realment executada segons especificacions de Projecte, amb el mateix criteri que el suport base.</p>

## AMIDAMENTS

**AMIDAMENT DIRECTE** 40,000

2 HRP070 m

Sòcol de formigó polímer de superfície polida, color a escollir, de 45x45 mm, amb ancoratge metàl·lic d'acer inoxidable i grava adherida a la superfície en la seva cara inferior; col·locació amb adhesiu cimentós flexible i de gran adherència, C2 S2 sobre una capa de regularització de morter de ciment, industrial, amb additiu hidròfug, M-15, sobre el qual s'introdueixen els ancoratges metàl·lics; i segellat dels junts entre peces i, si s'escau, de les unions amb els murs amb massilla de poliuretà, prèvia aplicació de l'emprimació.  
Inclou: Replanteig de les peces. Tall de les peces. Col·locació de regles i plomades subjectes al mur. Col·locació, aplomat, anivellació i alineació. Segellat de juntes i neteja.  
Criteri d'amidament de projecte: Longitud mesurada pel més gran desenvolupament lineal, segons documentació gràfica de Projecte.  
Criteri de mesura d'obra: Es mesurarà pel seu major desenvolupament lineal, la longitud realment executada segons especificacions de Projecte, incloent la longitud que pogués perdre's en biaixos.

**AMIDAMENT DIRECTE** 20,000

3 RAG110 m<sup>2</sup>

Revestiment interior amb peces de rajola de València, de 200x200 mm, color blanc, acabat mat, gamma mitja, capacitat d'absorció d'aigua E>10%, grup BIII, segons UNE-EN 14411. SUPORT: parament de fàbrica, vertical, de fins 3 m d'altura. COL·LOCACIÓ: en capa grossa amb morter de ciment M-5. REJUNTAT: amb morter de junts cimentós millorat, amb absorció d'aigua reduïda i resistència elevada a l'abració tipus CG 2 W A, color blanc, en junts de 3 mm d'espessor. Inclús creuetes de PVC.  
Criteri de valoració econòmica: El preu no inclou les peces especials ni la resolució de punts singulars.  
Inclou: Preparació de la superfície suport. Replanteig dels nivells, de la disposició de peces i dels junts. Tall i encaixonat de les peces. Preparació i aplicació del material de col·locació. Formació de juntes de moviment. Col·locació de les peces. Rejuntat. Acabat i neteja final.  
Criteri d'amidament de projecte: Superfície mesurada segons documentació gràfica de Projecte, deduint els buits de superfície major de 3 m<sup>2</sup>. No s'ha incrementat l'amidament per trencaments i retallades, ja que en la descomposició s'ha considerat un 5% més de peces.  
Criteri de mesura d'obra: Es mesurarà la superfície realment executada segons especificacions de Projecte, deduint els buits de superfície major de 3 m<sup>2</sup>.

Num.	Text	Tipus	[C]	[D]	[E]	[F]	TOTAL	Fórmula
1	Enva Porta Bugaderia		1,000000000 0000000	2,000	1,000		2,000	C#*D#*E#*F#
2	Enva Nevera		1,000000000 0000000	2,000	1,000		2,000	C#*D#*E#*F#
3	Enva separacio Calderes		2,000000000 0001600	3,000	2,000		12,000	C#*D#*E#*F#
4	Envans Vestibul 1		3,000000000 0001600	3,000	2,500		22,500	C#*D#*E#*F#
5	Envans Vestibul 1		4,000000000 0001600	1,500	2,500		15,000	C#*D#*E#*F#
6	Porta cuina actual		2,000000000 0001600	1,200	2,000		4,800	C#*D#*E#*F#
7	Altres		1,000000000 0000000	5,000	3,000		15,000	C#*D#*E#*F#

**TOTAL AMIDAMENT** 73,300

## AMIDAMENTS

4	RPE005	m <sup>2</sup>	Formació de revestiment continuu de morter de ciment, tipus GP CSII W0, a bona vista, de 15 mm de gruix, aplicat sobre un parament vertical interior fins a 3 m d'altura, acabat superficial rugós, per a servir de base a un posterior revestiment. Inclús, formació de juntes, racons, mestres amb separació entre elles no superior a tres metre, arestes, queixals, brancals, llindes, acabaments en els trobament amb paraments, revestiments o altres elements rebuts en la seva superfície. Inclou: Especejament de panys de treball. Realització de mestres. Aplicació del morter. Realització de juntes i punts de trobada. Acabat superficial. Cura del morter. Criteri d'amidament de projecte: Superfície mesurada segons documentació gràfica de Projecte, sense deduir forats menors de 4 m <sup>2</sup> i deduïnt, en els buits de superfície major de 4 m <sup>2</sup> , l'excés sobre 4 m <sup>2</sup> . Criteri de mesura d'obra: Es mesurarà la superfície realment executada segons especificacions de Projecte, deduïnt, en els buits de superfície major de 4 m <sup>2</sup> , l'excés sobre 4 m <sup>2</sup> .					
---	--------	----------------	--	--	--	--	--	--

Num.	Text	Tipus	[C]	[D]	[E]	[F]	TOTAL	Fórmula
1	Enva Porta Bugaderia		1,000000000 0000000	2,000	1,000		2,000	C#*D#*E#*F#
2	Enva Nevera		1,000000000 0000000	2,000	1,000		2,000	C#*D#*E#*F#
3	Enva separacio Calderes		2,000000000 0001600	3,000	2,000		12,000	C#*D#*E#*F#
4	Altres		1,000000000 0000000	3,000	3,000		9,000	C#*D#*E#*F#

**TOTAL AMIDAMENT** **25,000**

5	P9ZD-H8J8	m	Tapajunts de paviment, per a junt de 40 mm d'amplària mitjana, amb perfil de neopre i suport d'alumini, per a sol·licitacions normals, col·locant previament el suport					
---	-----------	---	--	--	--	--	--	--

Num.	Text	Tipus	[C]	[D]	[E]	[F]	TOTAL	Fórmula
1	Noves portes		2,000000000 0000400	1,200			2,400	C#*D#*E#*F#

**TOTAL AMIDAMENT** **2,400**

6	RPVI010	pa	Reparació del paviment de gres en les obertures de nous passos de porta amb peces de paviments de gres del mateix tipus					
---	---------	----	---	--	--	--	--	--

**AMIDAMENT DIRECTE** **1,000**

7	P871-H8GA	m2	Escatit i decapat de pintures i/o vernissos existents sobre porta interior de fusta per a pintar, amb aplicacions successives de producte decapant					
---	-----------	----	--	--	--	--	--	--

Num.	Text	Tipus	[C]	[D]	[E]	[F]	TOTAL	Fórmula
1	Porta fusta a girar		1,000000000 0000000	1,500		2,500	3,750	C#*D#*E#*F#

**TOTAL AMIDAMENT** **3,750**

8	P89G-43TY	m2	Pintat de portes cegues de fusta, a l'esmalt sintètic, amb una capa de protector químic insecticida-fungicida, una segelladora i dues d'acabat					
---	-----------	----	--	--	--	--	--	--

Num.	Text	Tipus	[C]	[D]	[E]	[F]	TOTAL	Fórmula
1	Porta fusta a girar		1,000000000 0000000	1,500		2,500	3,750	C#*D#*E#*F#
2	altres		5,000000000 0000400				5,000	C#*D#*E#*F#

## AMIDAMENTS

TOTAL AMIDAMENT **8,750**

OBRA 01 PRESSUPOST EBM\_TRES\_TOMBS  
CAPÍTOL 07 INSTAL·LACIONS PCI

NUM	CODI	UA	DESCRIPCIÓ
1	PCI001	ut	<p>Subministrament i instal·lació de centraleta d'incendis amb bateria, inalàmbrica per a un màxim de 200 dispositius i 40 zones d'incendi, amb detecció fiable de fum i augment ràpid de temperatura, amb protocols de ràdio Jeweller, Wings i TurboWings, Ethernet, Wi-Fi y 2 x SIM 2G/4G (LTE) per accedir a Internet, transmissió d'events a la central receptora d'alarmes i indicació sonora i visual que compleix requisits normatius estrictes.</p> <p>Addició al sistema mitjançant escaneig de QR Manteniment i posada en servei en app Notificacions instantànies en app Compliment de normatives: EN 54-2 , EN 54-4, EN 54-13 , EN 54-21 , EN 54-25, EN 50131 (Grau 2) Color Blanc</p>

AMIDAMENT DIRECTE **1,000**

2	PCI002	ut	<p>Subministrament i instal·lació de detector òptic inalàmbric amb sensor de fum òptic de doble espectre que evita respuestes per vapor d'aigua, d'abast de comunicació via ràdio de 1.700 m, interruptor antisabotatge i detecció de pèrdua de connexió.</p> <p>Control i configuració remota Bateria 2 x CR123A Preinstal·lades Bateries substituïbles Durada calculada de la bateria fins a 6 anys</p>
---	--------	----	---

AMIDAMENT DIRECTE **35,000**

3	PCI003	ut	<p>Subministrament i instal·lació de detector tèrmic inalàmbric amb 2 2 termistors, modos A1/B/C, temperatura fixa i termovelocimètric, d'abast de comunicació via ràdio de 1.700 m, interruptor antisabotatge i detecció de pèrdua de connexió.</p> <p>Control i configuració remota Bateria 2 x CR123A Preinstal·lades Bateries substituïbles Durada calculada de la bateria fins a 6 anys</p>
---	--------	----	--

AMIDAMENT DIRECTE **2,000**

## AMIDAMENTS

4	PCI004	ut	<p>Subministrament i instal·lació de polsador d'alarma manual inalàmbric 868 MHz, bidireccional, complint normativa EN 54, amb antena interna d'abast en espai lliure de 1.700 m, LED indicador d'estado d'alarma d'incendi i errors de funcionament i transmissió a CRA i compatible con la funció de alarma interconnectada.</p> <p>Funcionament com alarma d'incendio o activador d'escenari,</p> <p>Tapa transparent de protecció contra usos accidentals Clau especial per desmuntatge y rearmat del botó</p> <p>Alimentació a 2 piles CR123A Color vermell</p>
---	--------	----	--

AMIDAMENT DIRECTE **7,000**

5	PCI005	ut	<p>Subministrament i instal·lació de sirena inalàmbrica amb alarma acústica i visual per interiors, bidireccional, amb notificacions instantànies, d'abast de comunicació via ràdio de 1.700 m, volum de so fins a 100 dB a una distància d'1m, freqüència del flash 90 ms encés / 1.910 ms i 32 sons diferents.</p> <p>Control i configuració remota Bateria 4 × CR123A Preinstal·lades Bateries substituïbles Durada calculada de la bateria fins a 5 anys Color vermell</p>
---	--------	----	--

AMIDAMENT DIRECTE **7,000**

6	PCI006	ut	Senyal de polsador homologada
---	--------	----	-------------------------------

AMIDAMENT DIRECTE **7,000**

7	PCI007	ut	Senyal d'alarma homologada
---	--------	----	----------------------------

AMIDAMENT DIRECTE **7,000**

8	PCI008	ud	Retenedor de porta
---	--------	----	--------------------

AMIDAMENT DIRECTE **2,000**

OBRA 01 PRESSUPOST EBM\_TRES\_TOMBS  
CAPÍTOL 08 ACABAMENTS, AJUDES I ALTRES

NUM	CODI	UA	DESCRIPCIÓ
1	HYL020	U	<p>Neteja final d'obra en edifici d'altres usos, amb una superfície construïda mitja de 150 m², incloent els treballs d'eliminació de la sucietat i la pols acumulada en paraments i tancaments metàl·lics, neteja i desinfecció de banys i lavavos, neteja de vidres i tancaments exteriors, eliminació de taques i restes de guix i morter adherits en terres i altres elements, recollida i retirada de plàstics i cartrons, tot això junt amb les restes de fi d'obra dipositats en el contenidor de residus per al seu transport a abocador autoritzat.</p> <p>Inclou: Treballs de neteja. Retirada i apilament de les restes generades. Càrrega manual de les restes generades sobre camió o contenidor.</p> <p>Criteri d'amidament de projecte: Nombre d'unitats previstes, segons documentació gràfica de Projecte.</p> <p>Criteri de mesura d'obra: Es mesurarà el nombre d'unitats realment executades segons especificacions de Projecte.</p>

## AMIDAMENTS

			<b>AMIDAMENT DIRECTE</b>	<b>1,000</b>
2	0MT020	m³	Trasllat del material de l'obra del carrer fins al cuina a través del parc	
			<b>AMIDAMENT DIRECTE</b>	<b>2,000</b>
3	CYH3MHLCC	ud	Increment de preu per execució de tots els treballs en cap de setmana, amb inclusió dels sobre costos de mà d'obra i mitjans auxiliars necessaris.	
			<b>AMIDAMENT DIRECTE</b>	<b>1,000</b>
4	I301NR	ud	Moble d'innox de mides estandard per completar taulell fins a nou vestíbul	
			<b>AMIDAMENT DIRECTE</b>	<b>1,000</b>
5	ALTRES	pa	Partida alçada a justificar al DF per treballs complementaris no pressupostats	
			<b>AMIDAMENT DIRECTE</b>	<b>1,000</b>
<hr/>				
OBRA	01	PRESSUPOST EBM_TRES_TOMBS		
CAPÍTOL	09	GESTIÓ DE RESIDUS		
NUM	CODI	UA	DESCRIPCIÓ	
1	P2R6-4I6E	m3	<p>Càrrega amb mitjans manuals i transport de residus inerts o no especials a instal·lació autoritzada de gestió de residus, amb contenidor de 5 m3 de capacitat</p> <p>Criteri d'amidament: m3 de volum amidat amb el criteri de la partida d'obra d'excavació que li correspongui, incrementat amb el coeficient d'esponjament indicat en el plec de condicions tècniques, o qualsevol altre acceptat prèviament i expressament per la DF.</p> <p>La unitat d'obra no inclou les despeses d'abocament ni de manteniment de l'abocador.</p> <p>Es considera un increment per esponjament d'un 35%.</p>	
			<b>AMIDAMENT DIRECTE</b>	<b>5,000</b>
2	P2RA-EU6F	m3	<p>Disposició controlada en dipòsit autoritzat inclòs el cànon sobre la deposició controlada dels residus de la construcció, segons la LLEI 8/2008, de residus de formigó inerts amb una densitat 1,45 t/m3, procedents de construcció o demolició, amb codi 17 01 01 segons la Llista Europea de Residus</p> <p>Criteri d'amidament: m3 de volum de cada tipus de residu dipositat a l'abocador o centre de recollida corresponent.</p> <p>kg de pes de cada tipus de residu dipositat a l'abocador o centre de recollida corresponent.</p> <p>La unitat d'obra inclou totes les despeses per la disposició de cada tipus de residu al centre corresponent.</p> <p>Inclou el cànon d'abocament del residu a dipòsit controlat segons el que determina la Llei 8/2008, el pagament del qual queda suspès segons la Llei 7/2011.</p> <p>La empresa receptora del residu ha de facilitar al constructor la informació necessària per complir el certificat de disposició de residus, d'acord amb l'article 5.3 del REAL DECRETO 105/2008.</p>	
			<b>AMIDAMENT DIRECTE</b>	<b>5,000</b>
3	P2R2-EU9P	m3	Classificació a peu d'obra de residus de construcció o demolició en fraccions segons REAL DECRETO 105/2008, amb mitjans manuals	
			<b>AMIDAMENT DIRECTE</b>	<b>5,000</b>

## AMIDAMENTS

---

OBRA 01 PRESSUPOST EBM\_TRES\_TOMBS  
CAPÍTOL SS SEGURETAT I SALUT

NUM	CODI	UA	DESCRIPCIÓ
1	SSZ	ud	Partida Alçada de Seguretat i Salut en l'obra

AMIDAMENT DIRECTE **1,000**

---

PRESSUPOST

## PRESSUPOST

OBRA	01	PRESSUPOST EBM_TRES_TOMBS
CAPÍTOL	01	ACTUACIONS PRÈVIES
NIVELL 3	01	EQUIPAMENT
NIVELL 4	01	PROTECCIÓ

NUM	CODI	UA	DESCRIPCIÓ	PREU	AMIDAMENT	IMPORT
1	OMP011	m <sup>3</sup>	Subministrament i col·locació de làmines de polietilè transparent sobre el mobiliari (aproximadament 2 u/m <sup>3</sup> ), encavallades entre si almenys 15 cm i fixades amb cinta adhesiva, per protegir-ho davant la brutícia i la pols ocasionada pels treballs de rehabilitació. Inclús posterior retirada de làmines, recollida i càrrega sobre contenidor. Inclou: Col·locació de la protecció. Retirada de la protecció i càrrega sobre contenidor. Criteri d'amidament de projecte: Volum mesurat segons documentació gràfica de Projecte. Criteri de mesura d'obra: Es mesurarà el volum realment executat segons especificacions de Projecte. (P - 2)	28,25	20,000	565,00
2	OMP012	U	Subministrament i col·locació de làmines de polietilè transparent sobre mobiliari de cuina; solapades entre si almenys 15 cm i fixades amb cinta adhesiva, per a protegir-ho davant la brutícia i la pols ocasionada pels treballs de rehabilitació. Inclús posterior retirada de làmines, recollida i càrrega sobre contenidor. Inclou: Col·locació de la protecció. Retirada de la protecció i càrrega sobre contenidor. Criteri d'amidament de projecte: Nombre d'unitats previstes, segons documentació gràfica de Projecte. Criteri de mesura d'obra: Es mesurarà el nombre d'unitats realment executades segons especificacions de Projecte. (P - 3)	158,23	1,000	158,23
<b>TOTAL NIVELL 4</b>			01.01.01.01			<b>723,23</b>

OBRA	01	PRESSUPOST EBM_TRES_TOMBS
CAPÍTOL	01	ACTUACIONS PRÈVIES
NIVELL 3	01	EQUIPAMENT
NIVELL 4	02	TRASLLAT I TRANSPORT

NUM	CODI	UA	DESCRIPCIÓ	PREU	AMIDAMENT	IMPORT
1	OMT011	m <sup>3</sup>	Trasllat dins del mateix edifici de mobiliari (aproximadament 5 u/m <sup>3</sup> ), amb un pes mitjà de fins 500 kg/m <sup>3</sup> , mitjançant carretó o transpalet. Inclús càrrega, descàrrega i aplec dels elements en la zona designada. Inclou: Càrrega sobre carretó o transpalet. Trasllat del material. Descàrrega de cadascun dels elements. Aplec en la zona designada. Criteri d'amidament de projecte: Volum mesurat segons documentació gràfica de Projecte. Criteri de mesura d'obra: Es mesurarà el volum realment executat segons especificacions de Projecte. (P - 4)	24,47	5,000	122,35
<b>TOTAL NIVELL 4</b>			01.01.01.02			<b>122,35</b>

OBRA	01	PRESSUPOST EBM_TRES_TOMBS
CAPÍTOL	01	ACTUACIONS PRÈVIES
NIVELL 3	02	PROTECCIONS PROVISIONALS

NUM	CODI	UA	DESCRIPCIÓ	PREU	AMIDAMENT	IMPORT
-----	------	----	------------	------	-----------	--------

## PRESSUPOST

Pàg.: 2

1	OCS010	m <sup>2</sup>	Subministrament i col·locació de làmina de plàstic sobre la que es col·loca una capa de cartó arrissat fixat lateralment a tot el perímetre, sobre el solat de moqueta, fusta, pedra natural o un altre material, per protegir-ho enfront de la brutícia i la pols generats durant els treballs de rehabilitació o reforma. També vigilància i manteniment de la protecció mentre durin els treballs, fixació de la protecció en totes els junts amb cinta adhesiva, posterior retirada, recollida i càrrega manual sobre camió o contenidor. Inclou: Col·locació de la protecció. Retirada de la protecció i càrrega sobre contenidor. Criteri d'amidament de projecte: Superfície mesurada segons documentació gràfica de Projecte. Criteri de mesura d'obra: Es mesurarà la superfície realment executada segons especificacions de Projecte. (P - 1)	14,19	40,000	567,60
<b>TOTAL NIVELL 3</b>		01.01.02				<b>567,60</b>

OBRA 01 PRESSUPOST EBM\_TRES\_TOMBS  
CAPÍTOL 02 DEMOLICIONS

NUM	CODI	UA	DESCRIPCIÓ	PREU	AMIDAMENT	IMPORT
1	DLP220	U	Desmuntatge de fulla de porta interior de fusteria de fusta, amb mitjans manuals, i càrrega manual sobre camió o contenidor. Inclou: Desmuntatge de l'element. Retirada i apilament del material desmuntat. Neteja de les restes de l'obra. Càrrega manual del material desmuntat i restes de l'obra sobre camió o contenidor. Criteri d'amidament de projecte: Nombre d'unitats previstes, segons documentació gràfica de Projecte. Criteri de mesura d'obra: S'amidarà el nombre d'unitats realment desmuntades segons especificacions de Projecte. (P - 13)	6,32	3,000	18,96
2	DLP220AR	U	Desmuntatge de premarc de fusta, amb mitjans manuals, i càrrega manual sobre camió o contenidor. Inclou: Desmuntatge de l'element. Retirada i apilament del material desmuntat. Neteja de les restes de l'obra. Càrrega manual del material desmuntat i restes de l'obra sobre camió o contenidor. Criteri d'amidament de projecte: Nombre d'unitats previstes, segons documentació gràfica de Projecte. Criteri de mesura d'obra: S'amidarà el nombre d'unitats realment desmuntades segons especificacions de Projecte. (P - 14)	127,61	3,000	382,83
3	DLA010	m <sup>2</sup>	Desmuntatge parcial d'arrambador existent, amb retirada selectiva dels elements necessaris i posterior execució dels remats i acabats de l'arrambador final, incloent regularització, ajustos i tots els mitjans auxiliars necessaris, totalment acabat. (P - 11)	367,68	2,000	735,36
4	DRC005	m <sup>2</sup>	Demolició de revestiment amb peces ceràmiques, amb mitjans manuals, i càrrega manual sobre camió o contenidor. Criteri de valoració econòmica: El preu inclou el picat del material d'unió adherit al suport. Inclou: Demolició de l'element. Fragmentació dels enderrocs en peces manejables. Neteja de les restes de l'obra. Càrrega manual d'enderrocs sobre camió o	21,58	20,000	431,60

**PRESSUPOST**

5	DLC010	U	<p>contenedor. Criteri d'amidament de projecte: Superfície mesurada segons documentació gràfica de Projecte. Criteri de mesura d'obra: S'amidarà la superfície realment enderrocada segons especificacions de Projecte. (P - 16)</p> <p>Desmuntatge de fulla de fusteria envidrada d'alumini de qualsevol tipus situada en façana, entre 3 i 6 m<sup>2</sup> de superfície, amb mitjans manuals, sense deteriorar els elements constructius als quals està subjecta, i càrrega manual sobre camió o contenidor. Inclou: Desmuntatge de l'element. Retirada i apilament del material desmuntat. Neteja de les restes de l'obra. Càrrega manual del material desmuntat i restes de l'obra sobre camió o contenidor. Criteri d'amidament de projecte: Nombre d'unitats previstes, segons documentació gràfica de Projecte. Criteri de mesura d'obra: S'amidarà el nombre d'unitats realment desmuntades segons especificacions de Projecte. (P - 12)</p>	197,90	1,000	197,90
6	DPT021	m <sup>2</sup>	<p>Obertura de buit per a posterior col·locació de la fusteria, en partició interior de fàbrica revestida, formada per maó calat de 11/12 cm d'espessor, amb mitjans manuals, sense afectar a l'estabilitat de la partició o dels elements constructius contigus, i càrrega manual sobre camió o contenidor. Criteri de valoració econòmica: El preu inclou el tall previ del contorn del forat, però no inclou el muntatge i desmuntatge de l'estintolament del buit ni la col·locació de llindes. Inclou: Replanteig del buit en el parament. Tall previ del contorn del forat. Demolició de la fàbrica i els seus revestiments. Fragmentació dels enderrocs en peces manejables. Retirada i arreglat de enderrocs. Neteja de les restes de l'obra. Càrrega manual d'enderrocs sobre camió o contenidor. Criteri d'amidament de projecte: Superfície mesurada segons documentació gràfica de Projecte. Criteri de mesura d'obra: S'amidarà la superfície realment enderrocada segons especificacions de Projecte. (P - 15)</p>	20,33	9,000	182,97
<b>TOTAL CAPÍTOL</b>			01.02			<b>1.949,62</b>

OBRA 01 PRESSUPOST EBM\_TRES\_TOMBS  
CAPÍTOL 03 PARTICIONS

NUM	CODI	UA	DESCRIPCIÓ	PREU	AMIDAMENT	IMPORT
1	FBY010	m <sup>2</sup>	<p>Formació de vestíbul d'independència amb classificació EI 180, mitjançant envà de placa de guix laminat amb resistència al foc, constituït per estructura metàl·lica de perfil·leria de 70 mm, amb doble placa tallafoc de 15 mm a cada cara, incloent tots els elements auxiliars de fixació, remats, segellats i tractament de juntes, totalment acabat. Inclou igualment la formació de sostre autoportant amb classificació EI 180, executat amb estructura metàl·lica autoportant i revestiment amb plaques resistents al foc a ambdues cares, amb tots els accessoris necessaris per garantir la continuïtat de la sectorització i la resistència al foc requerida (P - 17)</p>	6.897,32	1,000	6.897,32
2	FFQ010	m <sup>2</sup>	<p>Full de partició interior, de 14 cm d'espessor, de fàbrica de maó ceràmic calat (gero), per revestir,</p>	50,20	16,000	803,20

## PRESSUPOST

Pàg.: 4

			<p>29x14x7,5 cm, amb junts horitzontals i verticals de 10 mm d'espessor, rebuda amb morter de ciment industrial, color gris, M-5, subministrat a granel.</p> <p>Inclou: Replanteig i traçat en el sostre dels envans a realitzar. Marcat en els pilars dels nivells de referència general de planta i de nivell de paviment. Col·locació i aplomat de mires de referència. Col·locació, aplomat i anivellació de bastiments i bastiments de base de portes i armaris. Estesa de fils entre mires. Col·locació de les peces per filades a nivell. Rebuda a l'obra dels bastiments i bastiments base. Trobades de la fàbrica amb façanes, pilars i envans. Trobada de la fàbrica amb el forjat superior. Neteja del parament.</p> <p>Criteri d'amidament de projecte: Superfície mesurada segons documentació gràfica de Projecte, sense duplicar cantonades ni encontres, deduint els buits de superfície major de 3 m². En els buits que no es dedueixin, estan inclosos els treballs de realitzar la superfície interior del buit.</p> <p>Criteri de mesura d'obra: Es mesurarà la superfície realment executada segons especificacions de Projecte, sense duplicar cantonades ni encontres, deduint els buits de superfície major de 3 m². En els buits que no es dedueixin, estan inclosos els treballs de realitzar la superfície interior del buit. (P - 18)</p>			
<b>TOTAL</b>	<b>CAPÍTOL</b>	<b>01.03</b>				<b>7.700,52</b>

OBRA 01 PRESSUPOST EBM\_TRES\_TOMBS  
CAPÍTOL 04 FUSTERIA

NUM	CODI	UA	DESCRIPCIÓ	PREU	AMIDAMENT	IMPORT
1	AF0JCF3R	ud	Formació d'arrambador de fusta, executat amb peces i remats horitzontals, incloent tots els elements de fixació, encaixos, ajustos i repassos necessaris, així com l'acabat superficial amb pintura setinada, totalment acabat. (P - 7)	280,80	8,000	2.246,40
2	22R00R	ud	Subministrament i col·locació de motlures de remat per a portes interiors, amb fixació, ajustos i acabat final, totalment acabat (P - 6)	52,87	3,000	158,61
3	LFA010AR	U	<p>Porta tallafocs pivotant homologada, EI2 60-C5, d'una fulla de 63 mm d'espessor, 900x2000 mm de llum i altura de pas, acabat lacat en color blanc formada per 2 xapes d'acer galvanitzat de 0,8 mm d'espessor, plegades, acoblades i muntades, amb cambra intermèdia de llana de roca d'alta densitat i plaques de cartró guix, sobre bastiment d'acer galvanitzat de 1,5 mm d'espessor amb junta intumescent i garres d'ancoratge a obra, inclús tancaportes per a ús freqüent, espiell circular homologat de 360 mm de diàmetre amb vidre tallafocs EI2 60, electroimant, amb caixa de bornes, polsador i placa d'ancoratge articulada. Inclús silicona neutra per al segellat dels junts perimetrals.</p> <p>Inclou: Marcat de punts de fixació i aplomat del cèrcol. Fixació del cèrcol al parament. Segellat de junts perimetrals. Col·locació de la fulla. Col·locació de ferraments de tancament i accessoris.</p> <p>Criteri d'amidament de projecte: Nombre d'unitats previstes, segons documentació gràfica de Projecte.</p> <p>Criteri de mesura d'obra: Es mesurarà el nombre d'unitats realment executades segons especificacions de Projecte. (P - 28)</p>	1.246,55	2,000	2.493,10

**PRESSUPOST**

4	LCL060	U	Porta d'alumini, gamma mitja, una fulla practicable, amb obertura cap a l'interior, dimensions 1200x2050 mm, acabat lacat color blanc, amb el segell QUALICOAT, que garanteix el gruix i la qualitat del procés de lacat, composta de fulla de 48 mm i marc de 40 mm, rivets, galze, junts d'estanquitat d'EPDM, maneta i ferraments, segons UNE-EN 14351-1; transmitància tèrmica del marc: $U_{h,m}$ = des de 5,7 W/(m²K); gruix màxim de l'envidriament: 26 mm, amb classificació a la permeabilitat a l'aire classe 4, segons UNE-EN 12207, classificació a l'estanquitat a l'aigua classe 9A, segons UNE-EN 12208, i classificació a la resistència a la força del vent classe C5, segons UNE-EN 12210, sense bastiment de base i sense persiana. Inclús patilles d'ancoratge per a la fixació de la fusteria, segellador adhesiu i silicona neutra per a segellat perimetral dels junts exterior i interior, entre la fusteria i l'obra. Criteri de valoració econòmica: El preu no inclou el rebut en obra de la fusteria. Inclou: Ajust final de la fulla. Segellat perimetral del junt entre la fusteria exterior i el parament. Criteri d'amidament de projecte: Nombre d'unitats previstes, segons documentació gràfica de Projecte. Criteri de mesura d'obra: Es mesurarà el nombre d'unitats realment executades segons especificacions de Projecte. (P - 27)	1.235,90	1,000	1.235,90
5	VVT6LR	ud	Gir de sentit de porta (P - 48)	83,20	1,000	83,20
<b>TOTAL CAPÍTOL</b>			01.04			<b>6.217,21</b>

OBRA 01 PRESSUPOST EBM\_TRES\_TOMBS  
CAPÍTOL 05 INSTAL·LACIONS

NUM CODI	UA	DESCRIPCIÓ	PREU	AMIDAMENT	IMPORT
1	III111	U Lluminària circular tipus Downlight, no regulable, de 120 mm de diàmetre i 41 mm d'altura, de 8 W, alimentació a 220/240 V i 50-60 Hz, amb llum LED no reemplaçable, temperatura de color 3000 K, òptica formada per reflector recobert amb alumini vaporitzat, acabat molt brillant, d'alt rendiment, feix de llum extensiu 120°, difusor de polimetilmetacrilat (PMMA), cercle embellidor d'alumini injectat, acabat termoemaltat, de color blanc, index d'enlluernament unificat menor de 19, index de reproducció cromàtica major de 80, flux lluminós 561 lúmens, grau de protecció IP43. Instal·lació en superfície. Inclou: Replanteig. Muntatge, connexionat i comprovació del seu correcte funcionament. Criteri d'amidament de projecte: Nombre d'unitats previstes, segons documentació gràfica de Projecte. Criteri de mesura d'obra: Es mesurarà el nombre d'unitats realment executades segons especificacions de Projecte. (P - 25)	126,21	1,000	126,21
2	IOA021	U Lluminària d'emergència, de 1,3 W, amb llum LED no reemplaçable, flux lluminós 50 lúmens, carcassa de 210x110x41 mm, aïllament classe II, graus de protecció IP42 i IK07, amb bateries de Ni-Cd, autonomia de 1 h, alimentació a 220/240 V i 50-60 Hz i pilot lluminós indicador de càrrega color verd, en zones comuns. Instal·lació en superfície. Inclús accessoris i elements de fixació. Inclou: Replanteig. Fixació i anivellació. Muntatge,	111,43	2,000	222,86

**PRESSUPOST**

3	IEM120	U	<p>connexionat i comprovació del seu correcte funcionament. Criteri d'amidament de projecte: Nombre d'unitats previstes, segons documentació gràfica de Projecte. Criteri de mesura d'obra: Es mesurarà el nombre d'unitats realment executades segons especificacions de Projecte. (P - 26)</p> <p>Detector de presència, gamma bàsica format per mecanisme de commutació per a automatització del sistema d'enllumenat, detector de presència de material termoplàstic color blanc acabat brillant i marc embellidor per a un element de material termoplàstic color blanc acabat brillant. Instal·lació encastada. Criteri de valoració econòmica: El preu no inclou la caixa per a mecanisme encastat. Inclou: Muntatge, connexionat i comprovació del seu correcte funcionament. Criteri d'amidament de projecte: Nombre d'unitats previstes, segons documentació gràfica de Projecte. Criteri de mesura d'obra: Es mesurarà el nombre d'unitats realment executades segons especificacions de Projecte. (P - 24)</p>	178,64	1,000	178,64
4	DIO010	U	<p>Desmuntatge d'extintor portàtil, amb mitjans manuals i recuperació, aplec i muntatge del material en el mateix emplaçament, sent l'ordre d'execució del procés invers al de la seva instal·lació, sense deteriorar els elements constructius als quals pugui estar subjecte, i càrrega manual sobre camió o contenidor. Criteri de valoració econòmica: El preu inclou el desmuntatge dels accessoris i dels elements de fixació. Inclou: Desmuntatge de l'element. Classificació i etiquetatge. Aplec dels materials a reutilitzar. Reposició i connexionat de l'element. Retirada i aplec de les restes d'obra. Neteja de les restes de l'obra. Càrrega manual de les restes d'obra sobre camió o contenidor. Criteri d'amidament de projecte: Nombre d'unitats previstes, segons documentació gràfica de Projecte. Criteri de mesura d'obra: Es mesurarà el nombre d'unitats realment desmuntades i reposades segons especificacions de Projecte. (P - 10)</p>	9,15	1,000	9,15
5	I3T7LDE596R	ud	<p>Instal·lacions elèctrica connectada al xarxa de 24 hores per la nova ubicació de la nevera (P - 22)</p>	187,20	1,000	187,20
6	ICS005	U	<p>Punt d'omplert d'aigua</p> <p>Criteri d'amidament de projecte: Nombre d'unitats previstes, segons documentació gràfica de Projecte. Criteri de mesura d'obra: Es mesurarà el nombre d'unitats realment executades segons especificacions de Projecte. (P - 23)</p>	190,82	1,000	190,82
<b>TOTAL CAPÍTOL</b>		01.05				<b>914,88</b>

OBRA 01 PRESSUPOST EBM\_TRES\_TOMBS  
CAPÍTOL 06 REVESTIMENTS I EXTRADOSSATS

NUM CODI	UA	DESCRIPCIÓ	PREU	AMIDAMENT	IMPORT
1	RIP020	m <sup>2</sup> Aplicació manual de dues mans de pintura plàstica, acabat mat, textura llisa, diluïdes amb un 15% d'aigua o sense diluir, (rendiment: 0,1 l/m <sup>2</sup> cada mà); prèvia aplicació d'una mà d'emprimació acrílica	22,58	40,000	903,20

**PRESSUPOST**

2	HRP070	m	<p>reguladora de l'absorció, sobre parament interior de formigó, vertical, de fins 3 m d'altura. Criteri de valoració econòmica: El preu inclou la protecció dels elements de l'entorn que puguin veure's afectats durant els treballs i la resolució de punts singulars. Inclou: Preparació del suport. Aplicació d'una mà de fons. Aplicació de dues mans d'acabat. Criteri d'amidament de projecte: Superfície mesurada segons documentació gràfica de Projecte, amb el mateix criteri que el suport base. Criteri de mesura d'obra: Es mesurarà la superfície realment executada segons especificacions de Projecte, amb el mateix criteri que el suport base. (P - 44)</p>	43,92	20,000	878,40
3	RAG110	m <sup>2</sup>	<p>Sòcol de formigó polímer de superfície polida, color a escollir, de 45x45 mm, amb ancoratge metàl·lic d'acer inoxidable i grava adherida a la superfície en la seva cara inferior; col·locació amb adhesiu cimentós flexible i de gran adherència, C2 S2 sobre una capa de regularització de morter de ciment, industrial, amb additiu hidròfug, M-15, sobre el qual s'introdueixen els ancoratges metàl·lics; i segellat dels junts entre peces i, si s'escau, de les unions amb els murs amb massilla de poliuretà, prèvia aplicació de l'emprimació. Inclou: Replanteig de les peces. Tall de les peces. Col·locació de regles i plomades subjectes al mur. Col·locació, aplomat, anivellació i alineació. Segellat de juntes i neteja. Criteri d'amidament de projecte: Longitud mesurada pel més gran desenvolupament lineal, segons documentació gràfica de Projecte. Criteri de mesura d'obra: Es mesurarà pel seu major desenvolupament lineal, la longitud realment executada segons especificacions de Projecte, incloent la longitud que pogués perdre's en biaixos. (P - 19)</p>	49,32	73,300	3.615,16
			<p>Revestiment interior amb peces de rajola de València, de 200x200 mm, color blanc, acabat mat, gamma mitja, capacitat d'absorció d'aigua E&gt;10%, grup BIII, segons UNE-EN 14411. SUPORT: parament de fàbrica, vertical, de fins 3 m d'altura. COL·LOCACIÓ: en capa grossa amb morter de ciment M-5. REJUNTAT: amb morter de junts cimentós millorat, amb absorció d'aigua reduïda i resistència elevada a l'abració tipus CG 2 W A, color blanc, en junts de 3 mm d'espessor. Inclús creuetes de PVC. Criteri de valoració econòmica: El preu no inclou les peces especials ni la resolució de punts singulars. Inclou: Preparació de la superfície suport. Replanteig dels nivells, de la disposició de peces i dels junts. Tall i encaixonat de les peces. Preparació i aplicació del material de col·locació. Formació de juntes de moviment. Col·locació de les peces. Rejuntat. Acabat i neteja final. Criteri d'amidament de projecte: Superfície mesurada segons documentació gràfica de Projecte, deduint els buits de superfície major de 3 m<sup>2</sup>. No s'ha incrementat l'amidament per trencaments i retallades, ja que en la descomposició s'ha considerat un 5% més de peces. Criteri de mesura d'obra: Es mesurarà la superfície realment executada segons especificacions de Projecte, deduint els buits de superfície major de 3</p>			

**PRESSUPOST**

4	RPE005	m <sup>2</sup>	m <sup>2</sup> . (P - 43) Formació de revestiment continuu de morter de ciment, tipus GP CSII W0, a bona vista, de 15 mm de gruix, aplicat sobre un parament vertical interior fins a 3 m d'altura, acabat superficial rugós, per a servir de base a un posterior revestiment. Inclús, formació de juntes, racons, mestres amb separació entre elles no superior a tres metre, arestes, queixals, brancals, llindes, acabaments en els trobament amb paraments, revestiments o altres elements rebuts en la seva superfície. Inclou: Especejament de panys de treball. Realització de mestres. Aplicació del morter. Realització de juntes i punts de trobada. Acabat superficial. Cura del morter. Criteri d'amidament de projecte: Superfície mesurada segons documentació gràfica de Projecte, sense deduir forats menors de 4 m <sup>2</sup> i deduïnt, en els buits de superfície major de 4 m <sup>2</sup> , l'excés sobre 4 m <sup>2</sup> . Criteri de mesura d'obra: Es mesurarà la superfície realment executada segons especificacions de Projecte, deduïnt, en els buits de superfície major de 4 m <sup>2</sup> , l'excés sobre 4 m <sup>2</sup> . (P - 45)	28,30	25,000	707,50
5	P9ZD-H8J8	m	Tapajunts de paviment, per a junt de 40 mm d'amplària mitjana, amb perfil de neopre i suport d'alumini, per a sol·licitacions normals, col·locant previament el suport (P - 34)	74,51	2,400	178,82
6	RPVI010	pa	Reparació del paviment de gres en les obertures de nous passos de porta amb peces de paviments de gres del mateix tipus (P - 46)	260,00	1,000	260,00
7	P871-H8GA	m2	Escatol i decapat de pintures i/o vernissos existents sobre porta interior de fusta per a pintar, amb aplicacions successives de producte decapant (P - 32)	31,22	3,750	117,08
8	P89G-43TY	m2	Pintat de portes cegues de fusta, a l'esmalt sintètic, amb una capa de protector químic insecticida-fungicida, una segelladora i dues d'acabat (P - 33)	26,92	8,750	235,55
<b>TOTAL CAPÍTOL</b>			01.06			<b>6.895,71</b>

OBRA 01 PRESSUPOST EBM\_TRES\_TOMBS  
CAPÍTOL 07 INSTAL·LACIONS PCI

NUM CODI	UA	DESCRIPCIÓ	PREU	AMIDAMENT	IMPORT
1	PCI001	ut Subministrament i instal·lació de centraleta d'incendis amb bateria, inalàmbrica per a un màxim de 200 dispositius i 40 zones d'incendi, amb detecció fiable de fum i augment ràpid de temperatura, amb protocols de ràdio Jeweller, Wings i TurboWings, Ethernet, Wi-Fi y 2 x SIM 2G/4G (LTE) per acceier a Internet, transmissió d'events a la central receptora d'alarmes i indicació sonora i visual que compleix requisits normatius estrictes.  Addició al sistema mitjançant escaneig de QR Manteniment i posada en servei en app Notificacions instantànies en app Compliment de normatives: EN 54-2 , EN 54-4, EN 54-13 , EN 54-21 , EN 54-25, EN 50131 (Grau 2)  Color Blanc	1.270,47	1,000	1.270,47

**PRESSUPOST**

2	PCI002	ut	(P - 35) Subministrament i instal·lació de detector òptic inalàmbric amb sensor de fum òptic de doble espectre que evita respuestes per vapor d'aigua, d'abast de comunicació via ràdio de 1.700 m, interruptor antisabotatge i detecció de pèrdua de connexió.  Control i configuració remota Bateria 2 × CR123A Preinstal·lades Bateries substituïbles Durada calculada de la bateria fins a 6 anys	132,19	35,000	4.626,65
3	PCI003	ut	(P - 36) Subministrament i instal·lació de detector tèrmic inalàmbric amb 2 2 termistors, modos A1/B/C, temperatura fixa i termovelocimètric, d'abast de comunicació via ràdio de 1.700 m, interruptor antisabotatge i detecció de pèrdua de connexió.  Control i configuració remota Bateria 2 × CR123A Preinstal·lades Bateries substituïbles Durada calculada de la bateria fins a 6 anys	123,35	2,000	246,70
4	PCI004	ut	(P - 37) Subministrament i instal·lació de polsador d'alarma manual inalàmbric 868 MHz, bidireccional, complint normativa EN 54, amb antena interna d'abast en espai lliure de 1.700 m, LED indicador d'estado d'alarma d'incendi i errors de funcionament i transmissió a CRA i compatible con la funció de alarma interconnectada.  Funcionament com alarma d'incendio o activador d'escenari,  Tapa transparent de protecció contra usos accidentals Clau especial per desmuntatge y rearmat del botó  Alimentació a 2 piles CR123A Color vermell (P - 38)	148,86	7,000	1.042,02
5	PCI005	ut	(P - 39) Subministrament i instal·lació de sirena inalàmbrica amb alarma acústica i visual per interiors, bidireccional, amb notificacions instantànies, d'abast de comunicació via ràdio de 1.700 m, volum de so fins a 100 dB a una distància d'1m, freqüència del flash 90 ms encés / 1.910 ms i 32 sons diferents.  Control i configuració remota Bateria 4 × CR123A Preinstal·lades Bateries substituïbles Durada calculada de la bateria fins a 5 anys Color vermell (P - 39)	257,83	7,000	1.804,81
6	PCI006	ut	Senyal de polsador homologada (P - 40)	16,19	7,000	113,33
7	PCI007	ut	Senyal d'alarma homologada (P - 41)	16,19	7,000	113,33
8	PCI008	ud	Retenedor de porta (P - 42)	326,56	2,000	653,12
<b>TOTAL</b>		<b>CAPÍTOL</b>	<b>01.07</b>			<b>9.870,43</b>

## PRESSUPOST

OBRA 01 PRESSUPOST EBM\_TRES\_TOMBS  
CAPÍTOL 08 ACABAMENTS, AJUDES I ALTRES

NUM	CODI	UA	DESCRIPCIÓ	PREU	AMIDAMENT	IMPORT
1	HYL020	U	Neteja final d'obra en edifici d'altres usos, amb una superfície construïda mitja de 150 m <sup>2</sup> , incloent els treballs d'eliminació de la sucietat i la pols acumulada en paraments i tancaments metàl·lics, neteja i desinfecció de banys i lavavos, neteja de vidres i tancaments exteriors, eliminació de taques i restes de guix i morter adherits en terres i altres elements, recollida i retirada de plàstics i cartrons, tot això junt amb les restes de fi d'obra dipositats en el contenidor de residus per al seu transport a abocador autoritzat. Inclou: Treballs de neteja. Retirada i apilament de les restes generades. Càrrega manual de les restes generades sobre camió o contenidor. Criteri d'amidament de projecte: Nombre d'unitats previstes, segons documentació gràfica de Projecte. Criteri de mesura d'obra: Es mesurarà el nombre d'unitats realment executades segons especificacions de Projecte. (P - 20)	793,70	1,000	793,70
2	OMT020	m <sup>3</sup>	Trasllat del material de l'obra del carrer fins al cuina a través del parc (P - 5)	431,35	2,000	862,70
3	CYH3MHLCCFR	ud	Increment de preu per execució de tots els treballs en cap de setmana, amb inclusió dels sobre costos de mà d'obra i mitjans auxiliars necessaris. (P - 9)	656,31	1,000	656,31
4	I301NR	ud	Moble d'innox de mides estàndard per completar taulell fins a nou vestíbul (P - 21)	1.144,00	1,000	1.144,00
5	ALTRES	pa	Partida alçada a justificar al DF per treballs complementaris no pressupostats (P - 8)	2.600,00	1,000	2.600,00
<b>TOTAL CAPÍTOL</b>			01.08			<b>6.056,71</b>

OBRA 01 PRESSUPOST EBM\_TRES\_TOMBS  
CAPÍTOL 09 GESTIÓ DE RESIDUS

NUM	CODI	UA	DESCRIPCIÓ	PREU	AMIDAMENT	IMPORT
1	P2R6-4I6E	m3	Càrrega amb mitjans manuals i transport de residus inerts o no especials a instal·lació autoritzada de gestió de residus, amb contenidor de 5 m3 de capacitat Criteri d'amidament: m3 de volum amidat amb el criteri de la partida d'obra d'excavació que li correspongui, incrementat amb el coeficient d'esponjament indicat en el plec de condicions tècniques, o qualsevol altre acceptat prèviament i expressament per la DF. La unitat d'obra no inclou les despeses d'abocament ni de manteniment de l'abocador. Es considera un increment per esponjament d'un 35%. (P - 30)	42,92	5,000	214,60
2	P2RA-EU6F	m3	Disposició controlada en dipòsit autoritzat inclòs el cànon sobre la deposició controlada dels residus de la construcció, segons la LLEI 8/2008, de residus de formigó inerts amb una densitat 1,45 t/m3, procedents de construcció o demolició, amb codi 17 01 01 segons la Llista Europea de Residus Criteri d'amidament: m3 de volum de cada tipus de	16,59	5,000	82,95

**PRESSUPOST**

3	P2R2-EU9P	m3	<p>residu dipositat a l'abocador o centre de recollida corresponent. kg de pes de cada tipus de residu dipositat a l'abocador o centre de recollida corresponent. La unitat d'obra inclou totes les despeses per la disposició de cada tipus de residu al centre corresponent. Inclou el cànon d'abocament del residu a dipòsit controlat segons el que determina la Llei 8/2008, el pagament del qual queda suspès segons la Llei 7/2011. La empresa receptora del residu ha de facilitar al constructor la informació necessària per complimentar el certificat de disposició de residus, d'acord amb l'article 5.3 del REAL DECRETO 105/2008. (P - 31)</p> <p>Classificació a peu d'obra de residus de construcció o demolició en fraccions segons REAL DECRETO 105/2008, amb mitjans manuals (P - 29)</p>	25,21	5,000	126,05
<b>TOTAL CAPÍTOL</b>		01.09				<b>423,60</b>

OBRA 01 PRESSUPOST EBM\_TRES\_TOMBS  
CAPÍTOL SS SEGURETAT I SALUT

NUM	CODI	UA	DESCRIPCIÓ	PREU	AMIDAMENT	IMPORT
1	SSZ	ud	Partida Alçada de Seguretat i Salut en l'obra (P - 47)	1.232,40	1,000	1.232,40
<b>TOTAL CAPÍTOL</b>		01.SS				<b>1.232,40</b>

RESUM DE PRESSUPOST

## RESUM DE PRESSUPOST

Pàg.: 1

<b>NIVELL 2: CAPÍTOL</b>			<b>Import</b>
Capítol	01.01	Actuacions prèvies	1.413,18
Capítol	01.02	Demolicions	1.949,62
Capítol	01.03	Particions	7.700,52
Capítol	01.04	Fusteria	6.217,21
Capítol	01.05	Instal·lacions	914,88
Capítol	01.06	Revestiments i extradossats	6.895,71
Capítol	01.07	Instal·lacions PCI	9.870,43
Capítol	01.08	Acabaments, ajudes i altres	6.056,71
Capítol	01.09	Gestió de residus	423,60
Capítol	01.SS	Seguretat i salut	1.232,40
<b>Obra</b>	<b>01</b>	<b>Pressupost EBM_TRES_TOMBS</b>	<b>42.674,26</b>
			<b>42.674,26</b>

<b>NIVELL 1: OBRA</b>			<b>Import</b>
Obra	01	Pressupost EBM_TRES_TOMBS	42.674,26
			<b>42.674,26</b>

ÚLTIM FULL

---

**PRESSUPOST D'EXECUCIÓ PER CONTRACTE**

Pag. 1

---

PRESSUPOST D'EXECUCIÓ MATERIAL.....	42.674,26
13 % DESPESES GENERALS SOBRE 42.674,26.....	5.547,65
6 % BENEFICI INDUSTRIAL SOBRE 42.674,26.....	2.560,46
	<hr/>
<b>Subtotal</b>	50.782,37
21 % IVA SOBRE 50.782,37.....	10.664,30
	<hr/>
<b>TOTAL PRESSUPOST PER CONTRACTE</b>	€ 61.446,67

---

Aquest pressupost d'execució per contracte puja a la quantitat de:

( SEIXANTA-UN MIL QUATRE-CENTS QUARANTA-SIS EUROS AMB SEIXANTA-SET CÈNTIMS )

---

QUADRE DE PREUS I

## QUADRE DE PREUS NÚMERO 1

Data: 28/04/26

Pàg.: 1

NÚMER	CODI	UA	DESCRIPCIÓ	PREU
P- 1	OCS010	m <sup>2</sup>	<p>Subministrament i col·locació de làmina de plàstic sobre la que es col·loca una capa de cartó arrissat fixat lateralment a tot el perímetre, sobre el solat de moqueta, fusta, pedra natural o un altre material, per protegir-ho enfront de la brutícia i la pols generats durant els treballs de rehabilitació o reforma. També vigilància i manteniment de la protecció mentre durin els treballs, fixació de la protecció en totes els junts amb cinta adhesiva, posterior retirada, recollida i càrrega manual sobre camió o contenidor.</p> <p>Inclou: Col·locació de la protecció. Retirada de la protecció i càrrega sobre contenidor.</p> <p>Criteri d'amidament de projecte: Superfície mesurada segons documentació gràfica de Projecte.</p> <p>Criteri de mesura d'obra: Es mesurarà la superfície realment executada segons especificacions de Projecte.</p> <p>(CATORZE EUROS AMB DINOU CÈNTIMS)</p>	14,19 €
P- 2	OMP011	m <sup>3</sup>	<p>Subministrament i col·locació de làmines de polietilè transparent sobre el mobiliari (aproximadament 2 u/m<sup>3</sup>), encavallades entre si almenys 15 cm i fixades amb cinta adhesiva, per protegir-ho davant la brutícia i la pols ocasionada pels treballs de rehabilitació. Inclús posterior retirada de làmines, recollida i càrrega sobre contenidor.</p> <p>Inclou: Col·locació de la protecció. Retirada de la protecció i càrrega sobre contenidor.</p> <p>Criteri d'amidament de projecte: Volum mesurat segons documentació gràfica de Projecte.</p> <p>Criteri de mesura d'obra: Es mesurarà el volum realment executat segons especificacions de Projecte.</p> <p>(VINT-I-VUIT EUROS AMB VINT-I-CINC CÈNTIMS)</p>	28,25 €
P- 3	OMP012	U	<p>Subministrament i col·locació de làmines de polietilè transparent sobre mobiliari de cuina; solapades entre si almenys 15 cm i fixades amb cinta adhesiva, per a protegir-ho davant la brutícia i la pols ocasionada pels treballs de rehabilitació. Inclús posterior retirada de làmines, recollida i càrrega sobre contenidor.</p> <p>Inclou: Col·locació de la protecció. Retirada de la protecció i càrrega sobre contenidor.</p> <p>Criteri d'amidament de projecte: Nombre d'unitats previstes, segons documentació gràfica de Projecte.</p> <p>Criteri de mesura d'obra: Es mesurarà el nombre d'unitats realment executades segons especificacions de Projecte.</p> <p>(CENT CINQUANTA-VUIT EUROS AMB VINT-I-TRES CÈNTIMS)</p>	158,23 €
P- 4	OMT011	m <sup>3</sup>	<p>Trasllat dins del mateix edifici de mobiliari (aproximadament 5 u/m<sup>3</sup>), amb un pes mitjà de fins 500 kg/m<sup>3</sup>, mitjançant carretó o transpalet. Inclús càrrega, descàrrega i aplec dels elements en la zona designada.</p> <p>Inclou: Càrrega sobre carretó o transpalet. Trasllat del material. Descàrrega de cadascun dels elements. Aplec en la zona designada.</p> <p>Criteri d'amidament de projecte: Volum mesurat segons documentació gràfica de Projecte.</p> <p>Criteri de mesura d'obra: Es mesurarà el volum realment executat segons especificacions de Projecte.</p> <p>(VINT-I-QUATRE EUROS AMB QUARANTA-SET CÈNTIMS)</p>	24,47 €
P- 5	OMT020	m <sup>3</sup>	<p>Trasllat del material de l'obra del carrer fins al cuina a través del parc</p> <p>(QUATRE-CENTS TRENTA-UN EUROS AMB TRENTA-CINC CÈNTIMS)</p>	431,35 €
P- 6	22R00R	ud	<p>Subministrament i col·locació de motlures de remat per a portes interiors, amb fixació, ajustos i acabat final, totalment acabat</p> <p>(CINQUANTA-DOS EUROS AMB VUITANTA-SET CÈNTIMS)</p>	52,87 €
P- 7	AF0JCF3R	ud	<p>Formació d'arrambador de fusta, executat amb peces i remats horitzontals, incloent tots els elements de fixació, encaixos, ajustos i repassos necessaris, així com l'acabat superficial amb pintura setinada, totalment acabat.</p> <p>(DOS-CENTS VUITANTA EUROS AMB VUITANTA CÈNTIMS)</p>	280,80 €
P- 8	ALTRES	pa	<p>Partida alçada a justificar al DF per treballs complementaris no pressupostats</p> <p>(DOS MIL SIS-CENTS EUROS)</p>	2.600,00 €

## QUADRE DE PREUS NÚMERO 1

Data: 28/04/26

Pàg.: 2

NÚMER	CODI	UA	DESCRIPCIÓ	PREU
P- 9	CYH3MHLCC FR	ud	Increment de preu per execució de tots els treballs en cap de setmana, amb inclusió dels sobrecostos de mà d'obra i mitjans auxiliars necessaris. (SIS-CENTS CINQUANTA-SIS EUROS AMB TRENTA-UN CÈNTIMS)	656,31 €
P- 10	DIO010	U	Desmuntatge d'extintor portàtil, amb mitjans manuals i recuperació, aplec i muntatge del material en el mateix emplaçament, sent l'ordre d'execució del procés invers al de la seva instal·lació, sense deteriorar els elements constructius als quals pugui estar subjecte, i càrrega manual sobre camió o contenidor. Criteri de valoració econòmica: El preu inclou el desmuntatge dels accessoris i dels elements de fixació. Inclou: Desmuntatge de l'element. Classificació i etiquetatge. Aplec dels materials a reutilitzar. Reposició i connexionat de l'element. Retirada i aplec de les restes d'obra. Neteja de les restes de l'obra. Càrrega manual de les restes d'obra sobre camió o contenidor. Criteri d'amidament de projecte: Nombre d'unitats previstes, segons documentació gràfica de Projecte. Criteri de mesura d'obra: Es mesurarà el nombre d'unitats realment desmuntades i reposades segons especificacions de Projecte. (NOU EUROS AMB QUINZE CÈNTIMS)	9,15 €
P- 11	DLA010	m <sup>2</sup>	Desmuntatge parcial d'arrambador existent, amb retirada selectiva dels elements necessaris i posterior execució dels remats i acabats de l'arrambador final, incloent regularització, ajustos i tots els mitjans auxiliars necessaris, totalment acabat. (TRES-CENTS SEIXANTA-SET EUROS AMB SEIXANTA-VUIT CÈNTIMS)	367,68 €
P- 12	DLC010	U	Desmuntatge de fulla de fusteria envidrada d'alumini de qualsevol tipus situada en façana, entre 3 i 6 m <sup>2</sup> de superfície, amb mitjans manuals, sense deteriorar els elements constructius als quals està subjecta, i càrrega manual sobre camió o contenidor. Inclou: Desmuntatge de l'element. Retirada i apilament del material desmuntat. Neteja de les restes de l'obra. Càrrega manual del material desmuntat i restes de l'obra sobre camió o contenidor. Criteri d'amidament de projecte: Nombre d'unitats previstes, segons documentació gràfica de Projecte. Criteri de mesura d'obra: S'amidarà el nombre d'unitats realment desmuntades segons especificacions de Projecte. (CENT NORANTA-SET EUROS AMB NORANTA CÈNTIMS)	197,90 €
P- 13	DLP220	U	Desmuntatge de fulla de porta interior de fusteria de fusta, amb mitjans manuals, i càrrega manual sobre camió o contenidor. Inclou: Desmuntatge de l'element. Retirada i apilament del material desmuntat. Neteja de les restes de l'obra. Càrrega manual del material desmuntat i restes de l'obra sobre camió o contenidor. Criteri d'amidament de projecte: Nombre d'unitats previstes, segons documentació gràfica de Projecte. Criteri de mesura d'obra: S'amidarà el nombre d'unitats realment desmuntades segons especificacions de Projecte. (SIS EUROS AMB TRENTA-DOS CÈNTIMS)	6,32 €
P- 14	DLP220AR	U	Desmuntatge de premarc de fusta, amb mitjans manuals, i càrrega manual sobre camió o contenidor. Inclou: Desmuntatge de l'element. Retirada i apilament del material desmuntat. Neteja de les restes de l'obra. Càrrega manual del material desmuntat i restes de l'obra sobre camió o contenidor. Criteri d'amidament de projecte: Nombre d'unitats previstes, segons documentació gràfica de Projecte. Criteri de mesura d'obra: S'amidarà el nombre d'unitats realment desmuntades segons especificacions de Projecte. (CENT VINT-I-SET EUROS AMB SEIXANTA-UN CÈNTIMS)	127,61 €

## QUADRE DE PREUS NÚMERO 1

Data: 28/04/26

Pàg.: 3

NÚMER	CODI	UA	DESCRIPCIÓ	PREU
P- 15	DPT021	m <sup>2</sup>	<p>Obertura de buit per a posterior col·locació de la fusteria, en partició interior de fàbrica revestida, formada per maó calat de 11/12 cm d'espessor, amb mitjans manuals, sense afectar a l'estabilitat de la partició o dels elements constructius contigus, i càrrega manual sobre camió o contenidor.</p> <p>Criteri de valoració econòmica: El preu inclou el tall previ del contorn del forat, però no inclou el muntatge i desmuntatge de l'estintolament del buit ni la col·locació de llindes.</p> <p>Inclou: Replanteig del buit en el parament. Tall previ del contorn del forat. Demolició de la fàbrica i els seus revestiments. Fragmentació dels enderrocs en peces manejables. Retirada i arreglat de enderrocs. Neteja de les restes de l'obra. Càrrega manual d'enderrocs sobre camió o contenidor.</p> <p>Criteri d'amidament de projecte: Superfície mesurada segons documentació gràfica de Projecte.</p> <p>Criteri de mesura d'obra: S'amidarà la superfície realment enderrocada segons especificacions de Projecte.</p> <p>(VINT EUROS AMB TRENTA-TRES CÈNTIMS)</p>	20,33 €
P- 16	DRC005	m <sup>2</sup>	<p>Demolició de revestiment amb peces ceràmiques, amb mitjans manuals, i càrrega manual sobre camió o contenidor.</p> <p>Criteri de valoració econòmica: El preu inclou el picat del material d'unió adherit al suport.</p> <p>Inclou: Demolició de l'element. Fragmentació dels enderrocs en peces manejables. Neteja de les restes de l'obra. Càrrega manual d'enderrocs sobre camió o contenidor.</p> <p>Criteri d'amidament de projecte: Superfície mesurada segons documentació gràfica de Projecte.</p> <p>Criteri de mesura d'obra: S'amidarà la superfície realment enderrocada segons especificacions de Projecte.</p> <p>(VINT-I-UN EUROS AMB CINQUANTA-VUIT CÈNTIMS)</p>	21,58 €
P- 17	FBY010	m <sup>2</sup>	<p>Formació de vestíbul d'independència amb classificació EI 180, mitjançant envà de placa de guix laminat amb resistència al foc, constituït per estructura metàl·lica de perfil·leria de 70 mm, amb doble placa tallafoc de 15 mm a cada cara, incloent tots els elements auxiliars de fixació, remats, segellats i tractament de juntes, totalment acabat.</p> <p>Inclou igualment la formació de sostre autoportant amb classificació EI 180, executat amb estructura metàl·lica autoportant i revestiment amb plaques resistents al foc a ambdues cares, amb tots els accessoris necessaris per garantir la continuïtat de la sectorització i la resistència al foc requerida</p> <p>(SIS MIL VUIT-CENTS NORANTA-SET EUROS AMB TRENTA-DOS CÈNTIMS)</p>	6.897,32 €
P- 18	FFQ010	m <sup>2</sup>	<p>Full de partició interior, de 14 cm d'espessor, de fàbrica de maó ceràmic calat (gero), per revestir, 29x14x7,5 cm, amb junts horitzontals i verticals de 10 mm d'espessor, rebuda amb morter de ciment industrial, color gris, M-5, subministrat a granel.</p> <p>Inclou: Replanteig i traçat en el sostre dels envans a realitzar. Marcat en els pilars dels nivells de referència general de planta i de nivell de paviment. Col·locació i aplomat de mires de referència. Col·locació, aplomat i anivellació de bastiments i bastiments de base de portes i armaris. Estesa de fils entre mires. Col·locació de les peces per filades a nivell. Rebuda a l'obra dels bastiments i bastiments base. Trobades de la fàbrica amb façanes, pilars i envans. Trobada de la fàbrica amb el forjat superior. Neteja del parament.</p> <p>Criteri d'amidament de projecte: Superfície mesurada segons documentació gràfica de Projecte, sense duplicar cantonades ni encontres, deduint els buits de superfície major de 3 m<sup>2</sup>. En els buits que no es dedueixin, estan inclosos els treballs de realitzar la superfície interior del buit.</p> <p>Criteri de mesura d'obra: Es mesurarà la superfície realment executada segons especificacions de Projecte, sense duplicar cantonades ni encontres, deduint els buits de superfície major de 3 m<sup>2</sup>. En els buits que no es dedueixin, estan inclosos els treballs de realitzar la superfície interior del buit.</p> <p>(CINQUANTA EUROS AMB VINT CÈNTIMS)</p>	50,20 €

## QUADRE DE PREUS NÚMERO 1

Data: 28/04/26

Pàg.: 4

NÚMER	CODI	UA	DESCRIPCIÓ	PREU
P- 19	HRP070	m	<p>Sòcol de formigó polímer de superfície polida, color a escollir, de 45x45 mm, amb ancoratge metàl·lic d'acer inoxidable i grava adherida a la superfície en la seva cara inferior; col·locació amb adhesiu cimentós flexible i de gran adherència, C2 S2 sobre una capa de regularització de morter de ciment, industrial, amb additiu hidròfug, M-15, sobre el qual s'introdueixen els ancoratges metàl·lics; i segellat dels junts entre peces i, si s'escau, de les unions amb els murs amb massilla de poliuretà, prèvia aplicació de l'emprimació.</p> <p>Inclou: Replanteig de les peces. Tall de les peces. Col·locació de regles i plomades subjectes al mur. Col·locació, aplomat, anivellació i alineació. Segellat de juntes i neteja.</p> <p>Criteri d'amidament de projecte: Longitud mesurada pel més gran desenvolupament lineal, segons documentació gràfica de Projecte.</p> <p>Criteri de mesura d'obra: Es mesurarà pel seu major desenvolupament lineal, la longitud realment executada segons especificacions de Projecte, incloent la longitud que pogués perdre's en biaixos.</p> <p>(QUARANTA-TRES EUROS AMB NORANTA-DOS CÈNTIMS)</p>	43,92 €
P- 20	HYL020	U	<p>Neteja final d'obra en edifici d'altres usos, amb una superfície construïda mitja de 150 m², incloent els treballs d'eliminació de la sucietat i la pols acumulada en paraments i tancaments metàl·lics, neteja i desinfecció de banys i lavavos, neteja de vidres i tancaments exteriors, eliminació de taques i restes de guix i morter adherits en terres i altres elements, recollida i retirada de plàstics i cartrons, tot això junt amb les restes de fi d'obra dipositats en el contenidor de residus per al seu transport a abocador autoritzat.</p> <p>Inclou: Treballs de neteja. Retirada i apilament de les restes generades. Càrrega manual de les restes generades sobre camió o contenidor.</p> <p>Criteri d'amidament de projecte: Nombre d'unitats previstes, segons documentació gràfica de Projecte.</p> <p>Criteri de mesura d'obra: Es mesurarà el nombre d'unitats realment executades segons especificacions de Projecte.</p> <p>(SET-CENTS NORANTA-TRES EUROS AMB SETANTA CÈNTIMS)</p>	793,70 €
P- 21	I301NR	ud	<p>Moble d'innox de mides estàndard per completar taulell fins a nou vestíbul</p> <p>(MIL CENT QUARANTA-QUATRE EUROS)</p>	1.144,00 €
P- 22	I3T7LDE596R	ud	<p>Instal·lacions elèctrica connectada al xarxa de 24 hores per la nova ubicació de la nevera</p> <p>(CENT VUITANTA-SET EUROS AMB VINT CÈNTIMS)</p>	187,20 €
P- 23	ICS005	U	<p>Punt d'omplert d'aigua</p> <p>Criteri d'amidament de projecte: Nombre d'unitats previstes, segons documentació gràfica de Projecte.</p> <p>Criteri de mesura d'obra: Es mesurarà el nombre d'unitats realment executades segons especificacions de Projecte.</p> <p>(CENT NORANTA EUROS AMB VUITANTA-DOS CÈNTIMS)</p>	190,82 €
P- 24	IEM120	U	<p>Detector de presència, gamma bàsica format per mecanisme de commutació per a automatització del sistema d'enllumenat, detector de presència de material termoplàstic color blanc acabat brillant i marc embellidor per a un element de material termoplàstic color blanc acabat brillant. Instal·lació encastada.</p> <p>Criteri de valoració econòmica: El preu no inclou la caixa per a mecanisme encastat.</p> <p>Inclou: Muntatge, connexió i comprovació del seu correcte funcionament.</p> <p>Criteri d'amidament de projecte: Nombre d'unitats previstes, segons documentació gràfica de Projecte.</p> <p>Criteri de mesura d'obra: Es mesurarà el nombre d'unitats realment executades segons especificacions de Projecte.</p> <p>(CENT SETANTA-VUIT EUROS AMB SEIXANTA-QUATRE CÈNTIMS)</p>	178,64 €

## QUADRE DE PREUS NÚMERO 1

Data: 28/04/26

Pàg.: 5

NÚMER	CODI	UA	DESCRIPCIÓ	PREU
P- 25	III111	U	<p>Lluminària circular tipus Downlight, no regulable, de 120 mm de diàmetre i 41 mm d'altura, de 8 W, alimentació a 220/240 V i 50-60 Hz, amb llum LED no reemplaçable, temperatura de color 3000 K, òptica formada per reflector recobert amb alumini vaporitzat, acabat molt brillant, d'alt rendiment, feix de llum extensiu 120°, difusor de polimetilmetacrilat (PMMA), cercle embellidor d'alumini injectat, acabat termoesmaltat, de color blanc, índex d'enlluernament unificat menor de 19, índex de reproducció cromàtica major de 80, flux lluminós 561 lúmens, grau de protecció IP43. Instal·lació en superfície.</p> <p>Inclou: Replanteig. Muntatge, connexionat i comprovació del seu correcte funcionament.</p> <p>Criteri d'amidament de projecte: Nombre d'unitats previstes, segons documentació gràfica de Projecte.</p> <p>Criteri de mesura d'obra: Es mesurarà el nombre d'unitats realment executades segons especificacions de Projecte.</p> <p>(CENT VINT-I-SIS EUROS AMB VINT-I-UN CÈNTIMS)</p>	126,21 €
P- 26	IOA021	U	<p>Lluminària d'emergència, de 1,3 W, amb llum LED no reemplaçable, flux lluminós 50 lúmens, carcassa de 210x110x41 mm, aïllament classe II, graus de protecció IP42 i IK07, amb bateries de Ni-Cd, autonomia de 1 h, alimentació a 220/240 V i 50-60 Hz i pilot lluminós indicador de càrrega color verd, en zones comuns. Instal·lació en superfície. Inclús accessoris i elements de fixació.</p> <p>Inclou: Replanteig. Fixació i anivellació. Muntatge, connexionat i comprovació del seu correcte funcionament.</p> <p>Criteri d'amidament de projecte: Nombre d'unitats previstes, segons documentació gràfica de Projecte.</p> <p>Criteri de mesura d'obra: Es mesurarà el nombre d'unitats realment executades segons especificacions de Projecte.</p> <p>(CENT ONZE EUROS AMB QUARANTA-TRES CÈNTIMS)</p>	111,43 €
P- 27	LCL060	U	<p>Porta d'alumini, gamma mitja, una fulla practicable, amb obertura cap a l'interior, dimensions 1200x2050 mm, acabat lacat color blanc, amb el segell QUALICOAT, que garanteix el gruix i la qualitat del procés de lacat, composta de fulla de 48 mm i marc de 40 mm, rivets, galze, junts d'estanquitat d'EPDM, maneta i ferraments, segons UNE-EN 14351-1; transmitància tèrmica del marc: <math>U_{h,m}</math> = des de 5,7 W/(m²K); gruix màxim de l'envidriament: 26 mm, amb classificació a la permeabilitat a l'aire classe 4, segons UNE-EN 12207, classificació a l'estanquitat a l'aigua classe 9A, segons UNE-EN 12208, i classificació a la resistència a la força del vent classe C5, segons UNE-EN 12210, sense bastiment de base i sense persiana. Inclús patilles d'ancoratge per a la fixació de la fusteria, segellador adhesiu i silicona neutra per a segellat perimetral dels junts exterior i interior, entre la fusteria i l'obra.</p> <p>Criteri de valoració econòmica: El preu no inclou el rebut en obra de la fusteria.</p> <p>Inclou: Ajust final de la fulla. Segellat perimetral del junt entre la fusteria exterior i el parament.</p> <p>Criteri d'amidament de projecte: Nombre d'unitats previstes, segons documentació gràfica de Projecte.</p> <p>Criteri de mesura d'obra: Es mesurarà el nombre d'unitats realment executades segons especificacions de Projecte.</p> <p>(MIL DOS-CENTS TRENTA-CINC EUROS AMB NORANTA CÈNTIMS)</p>	1.235,90 €

## QUADRE DE PREUS NÚMERO 1

Data: 28/04/26

Pàg.: 6

NÚMER	CODI	UA	DESCRIPCIÓ	PREU
P- 28	LFA010AR	U	<p>Porta tallafocs pivotant homologada, EI2 60-C5, d'una fulla de 63 mm d'espessor, 900x2000 mm de llum i altura de pas, acabat lacat en color blanc formada per 2 xapes d'acer galvanitzat de 0,8 mm d'espessor, plegades, acoblades i muntades, amb cambra intermèdia de llana de roca d'alta densitat i plaques de cartró guix, sobre bastiment d'acer galvanitzat de 1,5 mm d'espessor amb junta intumescent i garres d'ancoratge a obra, inclús tancaportes per a ús freqüent, espiell circular homologat de 360 mm de diàmetre amb vidre tallafocs EI2 60, electroimant, amb caixa de bornes, polsador i placa d'ancoratge articulada. Inclús silicona neutra per al segellat dels junts perimetrals.</p> <p>Inclou: Marcat de punts de fixació i aplomat del cercol. Fixació del cercol al parament. Segellat de junts perimetrals. Col·locació de la fulla. Col·locació de ferraments de tancament i accessoris.</p> <p>Criteri d'amidament de projecte: Nombre d'unitats previstes, segons documentació gràfica de Projecte.</p> <p>Criteri de mesura d'obra: Es mesurarà el nombre d'unitats realment executades segons especificacions de Projecte.</p> <p>(MIL DOS-CENTS QUARANTA-SIS EUROS AMB CINQUANTA-CINC CÈNTIMS)</p>	1.246,55 €
P- 29	P2R2-EU9P	m3	<p>Classificació a peu d'obra de residus de construcció o demolició en fraccions segons REAL DECRETO 105/2008, amb mitjans manuals</p> <p>(VINT-I-CINC EUROS AMB VINT-I-UN CÈNTIMS)</p>	25,21 €
P- 30	P2R6-4I6E	m3	<p>Càrrega amb mitjans manuals i transport de residus inerts o no especials a instal·lació autoritzada de gestió de residus, amb contenidor de 5 m3 de capacitat</p> <p>Criteri d'amidament: m3 de volum amidat amb el criteri de la partida d'obra d'excavació que li correspongui, incrementat amb el coeficient d'esponjament indicat en el plec de condicions tècniques, o qualsevol altre acceptat prèviament i expressament per la DF.</p> <p>La unitat d'obra no inclou les despeses d'abocament ni de manteniment de l'abocador.</p> <p>Es considera un increment per esponjament d'un 35%.</p> <p>(QUARANTA-DOS EUROS AMB NORANTA-DOS CÈNTIMS)</p>	42,92 €
P- 31	P2RA-EU6F	m3	<p>Disposició controlada en dipòsit autoritzat inclòs el cànon sobre la deposició controlada dels residus de la construcció, segons la LLEI 8/2008, de residus de formigó inerts amb una densitat 1,45 t/m3, procedents de construcció o demolició, amb codi 17 01 01 segons la Llista Europea de Residu</p> <p>Criteri d'amidament: m3 de volum de cada tipus de residu dipositat a l'abocador o centre de recollida corresponent.</p> <p>kg de pes de cada tipus de residu dipositat a l'abocador o centre de recollida corresponent.</p> <p>La unitat d'obra inclou totes les despeses per la disposició de cada tipus de residu al centre corresponent.</p> <p>Inclou el cànon d'abocament del residu a dipòsit controlat segons el que determina la Llei 8/2008, el pagament del qual queda suspès segons la Llei 7/2011.</p> <p>La empresa receptora del residu ha de facilitar al constructor la informació necessària per complimentar el certificat de disposició de residus, d'acord amb l'article 5.3 del REAL DECRETO 105/2008.</p> <p>(SETZE EUROS AMB CINQUANTA-NOU CÈNTIMS)</p>	16,59 €
P- 32	P871-H8GA	m2	<p>Escatat i decapat de pintures i/o vernissos existents sobre porta interior de fusta per a pintar, amb aplicacions successives de producte decapant</p> <p>(TRENTA-UN EUROS AMB VINT-I-DOS CÈNTIMS)</p>	31,22 €
P- 33	P89G-43TY	m2	<p>Pintat de portes cegues de fusta, a l'esmalt sintètic, amb una capa de protector químic insecticida-fungicida, una segelladora i dues d'acabat</p> <p>(VINT-I-SIS EUROS AMB NORANTA-DOS CÈNTIMS)</p>	26,92 €
P- 34	P9ZD-H8J8	m	<p>Tapajunts de paviment, per a junt de 40 mm d'amplària mitjana, amb perfil de neopre i suport d'alumini, per a sol·licitacions normals, col·locant previament el suport</p> <p>(SETANTA-QUATRE EUROS AMB CINQUANTA-UN CÈNTIMS)</p>	74,51 €

## QUADRE DE PREUS NÚMERO 1

Data: 28/04/26

Pàg.: 7

NÚMER	CODI	UA	DESCRIPCIÓ	PREU
P- 35	PCI001	ut	<p>Subministrament i instal·lació de centraleta d'incendis amb bateria, inalàmbrica per a un màxim de 200 dispositius i 40 zones d'incendi, amb detecció fiable de fum i augment ràpid de temperatura, amb protocols de ràdio Jeweller, Wings i TurboWings, Ethernet, Wi-Fi y 2 x SIM 2G/4G (LTE) per accedir a Internet, transmissió d'events a la central receptora d'alarmes i indicació sonora i visual que compleix requisits normatius estrictes.</p> <p>Addició al sistema mitjançant escaneig de QR                      Manteniment i posada en servei en app                      Notificacions instantànies en app                      Compliment de normatives: EN 54-2 , EN 54-4, EN 54-13 , EN 54-21 , EN 54-25, EN 50131 (Grau 2)</p> <p>Color Blanc</p> <p>(MIL DOS-CENTS SETANTA EUROS AMB QUARANTA-SET CÈNTIMS)</p>	1.270,47 €
P- 36	PCI002	ut	<p>Subministrament i instal·lació de detector òptic inalàmbric amb sensor de fum òptic de doble espectre que evita respuestes per vapor d'aigua, d'abast de comunicació via ràdio de 1.700 m, interruptor antisabotatge i detecció de pèrdua de connexió.</p> <p>Control i configuració remota                      Bateria 2 x CR123A Preinstal·lades                      Bateries substituïbles                      Durada calculada de la bateria fins a 6 anys</p> <p>(CENT TRENTA-DOS EUROS AMB DINOU CÈNTIMS)</p>	132,19 €
P- 37	PCI003	ut	<p>Subministrament i instal·lació de detector tèrmic inalàmbric amb 2 2 termistors, modes A1/B/C, temperatura fixa i termovelocimètric, d'abast de comunicació via ràdio de 1.700 m, interruptor antisabotatge i detecció de pèrdua de connexió.</p> <p>Control i configuració remota                      Bateria 2 x CR123A Preinstal·lades                      Bateries substituïbles                      Durada calculada de la bateria fins a 6 anys                      (CENT VINT-I-TRES EUROS AMB TRENTA-CINC CÈNTIMS)</p>	123,35 €
P- 38	PCI004	ut	<p>Subministrament i instal·lació de polsador d'alarma manual inalàmbric 868 MHz, bidireccional, complint normativa EN 54, amb antena interna d'abast en espai lliure de 1.700 m, LED indicador d'estado d'alarma d'incendi i errors de funcionament i transmissió a CRA i compatible con la funció de alarma interconnectada.</p> <p>Funcionament com alarma d'incendio o activador d'escenari,</p> <p>Tapa transparent de protecció contra usos accidentals                      Clau especial per desmuntatge y rearmat del botó</p> <p>Alimentació a 2 piles CR123A                      Color vermell                      (CENT QUARANTA-VUIT EUROS AMB VUITANTA-SIS CÈNTIMS)</p>	148,86 €
P- 39	PCI005	ut	<p>Subministrament i instal·lació de sirena inalàmbrica amb alarma acústica i visual per interiors, bidireccional, amb notificacions instantànies, d'abast de comunicació via ràdio de 1.700 m, volum de so fins a 100 dB a una distància d'1m, freqüència del flash 90 ms encés / 1.910 ms i 32 sons diferents.</p> <p>Control i configuració remota                      Bateria 4 x CR123A Preinstal·lades                      Bateries substituïbles                      Durada calculada de la bateria fins a 5 anys                      Color vermell                      (DOS-CENTS CINQUANTA-SET EUROS AMB VUITANTA-TRES CÈNTIMS)</p>	257,83 €

## QUADRE DE PREUS NÚMERO 1

Data: 28/04/26

Pàg.: 8

NÚMER	CODI	UA	DESCRIPCIÓ	PREU
P- 40	PCI006	ut	Senyal de polsador homologada (SETZE EUROS AMB DINOU CÈNTIMS)	16,19 €
P- 41	PCI007	ut	Senyal d'alarma homologada (SETZE EUROS AMB DINOU CÈNTIMS)	16,19 €
P- 42	PCI008	ud	Retenedor de porta (TRES-CENTS VINT-I-SIS EUROS AMB CINQUANTA-SIS CÈNTIMS)	326,56 €
P- 43	RAG110	m <sup>2</sup>	Revestiment interior amb peces de rajola de València, de 200x200 mm, color blanc, acabat mat, gamma mitja, capacitat d'absorció d'aigua E>10%, grup BIII, segons UNE-EN 14411. SUPORT: parament de fàbrica, vertical, de fins 3 m d'altura. COL·LOCACIÓ: en capa grossa amb morter de ciment M-5. REJUNTAT: amb morter de junts cimentós millorat, amb absorció d'aigua reduïda i resistència elevada a l'abració tipus CG 2 W A, color blanc, en junts de 3 mm d'espessor. Inclús creuetes de PVC. Criteri de valoració econòmica: El preu no inclou les peces especials ni la resolució de punts singulars. Inclou: Preparació de la superfície suport. Replanteig dels nivells, de la disposició de peces i dels junts. Tall i encaixonat de les peces. Preparació i aplicació del material de col·locació. Formació de juntes de moviment. Col·locació de les peces. Rejuntat. Acabat i neteja final. Criteri d'amidament de projecte: Superfície mesurada segons documentació gràfica de Projecte, deduint els buits de superfície major de 3 m <sup>2</sup> . No s'ha incrementat l'amidament per trencaments i retallades, ja que en la descomposició s'ha considerat un 5% més de peces. Criteri de mesura d'obra: Es mesurarà la superfície realment executada segons especificacions de Projecte, deduint els buits de superfície major de 3 m <sup>2</sup> . (QUARANTA-NOU EUROS AMB TRENTA-DOS CÈNTIMS)	49,32 €
P- 44	RIP020	m <sup>2</sup>	Aplicació manual de dues mans de pintura plàstica, acabat mat, textura llisa, diluïdes amb un 15% d'aigua o sense diluir, (rendiment: 0,1 l/m <sup>2</sup> cada mà); prèvia aplicació d'una mà d'emprimació acrílica reguladora de l'absorció, sobre parament interior de formigó, vertical, de fins 3 m d'altura. Criteri de valoració econòmica: El preu inclou la protecció dels elements de l'entorn que puguin veure's afectats durant els treballs i la resolució de punts singulars. Inclou: Preparació del suport. Aplicació d'una mà de fons. Aplicació de dues mans d'acabat. Criteri d'amidament de projecte: Superfície mesurada segons documentació gràfica de Projecte, amb el mateix criteri que el suport base. Criteri de mesura d'obra: Es mesurarà la superfície realment executada segons especificacions de Projecte, amb el mateix criteri que el suport base. (VINT-I-DOS EUROS AMB CINQUANTA-VUIT CÈNTIMS)	22,58 €
P- 45	RPE005	m <sup>2</sup>	Formació de revestiment continuu de morter de ciment, tipus GP CSII W0, a bona vista, de 15 mm de gruix, aplicat sobre un parament vertical interior fins a 3 m d'altura, acabat superficial rugós, per a servir de base a un posterior revestiment. Inclús, formació de juntes, racons, mestres amb separació entre elles no superior a tres metre, arestes, queixals, brancals, llandes, acabaments en els trobament amb paraments, revestiments o altres elements rebuts en la seva superfície. Inclou: Especejament de panys de treball. Realització de mestres. Aplicació del morter. Realització de juntes i punts de trobada. Acabat superficial. Cura del morter. Criteri d'amidament de projecte: Superfície mesurada segons documentació gràfica de Projecte, sense deduir forats menors de 4 m <sup>2</sup> i deduint, en els buits de superfície major de 4 m <sup>2</sup> , l'excés sobre 4 m <sup>2</sup> . Criteri de mesura d'obra: Es mesurarà la superfície realment executada segons especificacions de Projecte, deduint, en els buits de superfície major de 4 m <sup>2</sup> , l'excés sobre 4 m <sup>2</sup> . (VINT-I-VUIT EUROS AMB TRENTA CÈNTIMS)	28,30 €
P- 46	RPVI010	pa	Reparació del paviment de gres en les obertures de nous passos de porta amb peces de paviments de gres del mateix tipus (DOS-CENTS SEIXANTA EUROS)	260,00 €

## QUADRE DE PREUS NÚMERO 1

Data: 28/04/26

Pàg.: 9

NÚMER	CODI	UA	DESCRIPCIÓ	PREU
P- 47	SSZ	ud	Partida Alçada de Seguretat i Salut en l'obra (MIL DOS-CENTS TRENTA-DOS EUROS AMB QUARANTA CÈNTIMS)	1.232,40 €
P- 48	VVT6LR	ud	Gir de sentit de porta (VUITANTA-TRES EUROS AMB VINT CÈNTIMS)	83,20 €

QUADRE DE PREUS II

## QUADRE DE PREUS NÚMERO 2

Data: 28/04/26

Pàg.: 1

NÚMERC	CODI	UA	DESCRIPCIÓ	PREU
P- 1	0CS010	m <sup>2</sup>	Subministrament i col·locació de làmina de plàstic sobre la que es col·loca una capa de cartó arrissat fixat lateralment a tot el perímetre, sobre el solat de moqueta, fusta, pedra natural o un altre material, per protegir-ho enfront de la brutícia i la pols generats durant els treballs de rehabilitació o reforma. També vigilància i manteniment de la protecció mentre durin els treballs, fixació de la protecció en totes els junts amb cinta adhesiva, posterior retirada, recollida i càrrega manual sobre camió o contenidor. Inclou: Col·locació de la protecció. Retirada de la protecció i càrrega sobre contenidor. Criteri d'amidament de projecte: Superfície mesurada segons documentació gràfica de Projecte. Criteri de mesura d'obra: Es mesurarà la superfície realment executada segons especificacions de Projecte.	<b>14,19 €</b>
	MT32WAR020		Làmina de polietilè transparent, de 0,2 mm d'espessor.	0,18 €
	MT32WAR030		Cinta plàstica autoadhesiva.	0,02 €
	MT32WAR040		Cartó arrissat per a embalatge.	0,33 €
			Altres conceptes	13,66 €
P- 2	OMP011	m <sup>3</sup>	Subministrament i col·locació de làmines de polietilè transparent sobre el mobiliari (aproximadament 2 u/m <sup>3</sup> ), encavallades entre si almenys 15 cm i fixades amb cinta adhesiva, per protegir-ho davant la brutícia i la pols ocasionada pels treballs de rehabilitació. Inclús posterior retirada de làmines, recollida i càrrega sobre contenidor. Inclou: Col·locació de la protecció. Retirada de la protecció i càrrega sobre contenidor. Criteri d'amidament de projecte: Volum mesurat segons documentació gràfica de Projecte. Criteri de mesura d'obra: Es mesurarà el volum realment executat segons especificacions de Projecte.	<b>28,25 €</b>
	MT32WAR020		Làmina de polietilè transparent, de 0,2 mm d'espessor.	1,70 €
	MT32WAR030		Cinta plàstica autoadhesiva.	0,07 €
			Altres conceptes	26,48 €
P- 3	OMP012	U	Subministrament i col·locació de làmines de polietilè transparent sobre mobiliari de cuina; solapades entre si almenys 15 cm i fixades amb cinta adhesiva, per a protegir-ho davant la brutícia i la pols ocasionada pels treballs de rehabilitació. Inclús posterior retirada de làmines, recollida i càrrega sobre contenidor. Inclou: Col·locació de la protecció. Retirada de la protecció i càrrega sobre contenidor. Criteri d'amidament de projecte: Nombre d'unitats previstes, segons documentació gràfica de Projecte. Criteri de mesura d'obra: Es mesurarà el nombre d'unitats realment executades segons especificacions de Projecte.	<b>158,23 €</b>
			Altres conceptes	158,23 €
P- 4	OMT011	m <sup>3</sup>	Trasllat dins del mateix edifici de mobiliari (aproximadament 5 u/m <sup>3</sup> ), amb un pes mitjà de fins 500 kg/m <sup>3</sup> , mitjançant carretó o transpalet. Inclús càrrega, descàrrega i aplec dels elements en la zona designada. Inclou: Càrrega sobre carretó o transpalet. Trasllat del material. Descàrrega de cadascun dels elements. Aplec en la zona designada. Criteri d'amidament de projecte: Volum mesurat segons documentació gràfica de Projecte. Criteri de mesura d'obra: Es mesurarà el volum realment executat segons especificacions de Projecte.	<b>24,47 €</b>
			Altres conceptes	24,47 €

## QUADRE DE PREUS NÚMERO 2

Data: 28/04/26

Pàg.: 2

NÚMERC	CODI	UA	DESCRIPCIÓ	PREU
P- 5	OMT020	m³	Trasllat del material de l'obra del carrer fins al cuina a traves del parc	<b>431,35 €</b>
			Altres conceptes	431,35 €
P- 6	22R00R	ud	Subministrament i col·locació de motlures de remat per a portes interiors, amb fixació, ajustos i acabat final, totalment acabat	<b>52,87 €</b>
			Sense descomposició	52,87 €
P- 7	AF0JCF3R	ud	Formació d'arrambador de fusta, executat amb peces i remats horitzontals, incloent tots els elements de fixació, encaixos, ajustos i repassos necessaris, així com l'acabat superficial amb pintura setinada, totalment acabat.	<b>280,80 €</b>
			Sense descomposició	280,80 €
P- 8	ALTRES	pa	Partida alçada a justificar al DF per treballs complementaris no pressupostats	<b>2.600,00 €</b>
			Sense descomposició	2.600,00 €
P- 9	CYH3MHLCCFR	ud	Increment de preu per execució de tots els treballs en cap de setmana, amb inclusió dels sobrecostos de mà d'obra i mitjans auxiliars necessaris.	<b>656,31 €</b>
			Sense descomposició	656,31 €
P- 10	DIO010	U	Desmuntatge d'extintor portàtil, amb mitjans manuals i recuperació, aplec i muntatge del material en el mateix emplaçament, sent l'ordre d'execució del procés invers al de la seva instal·lació, sense deteriorar els elements constructius als quals pugui estar subjecte, i càrrega manual sobre camió o contenidor. Criteri de valoració econòmica: El preu inclou el desmuntatge dels accessoris i dels elements de fixació. Inclou: Desmuntatge de l'element. Classificació i etiquetatge. Aplec dels materials a reutilitzar. Reposició i connexionat de l'element. Retirada i aplec de les restes d'obra. Neteja de les restes de l'obra. Càrrega manual de les restes d'obra sobre camió o contenidor. Criteri d'amidament de projecte: Nombre d'unitats previstes, segons documentació gràfica de Projecte. Criteri de mesura d'obra: Es mesurarà el nombre d'unitats realment desmuntades i reposades segons especificacions de Projecte.	<b>9,15 €</b>
			Altres conceptes	9,15 €
P- 11	DLA010	m²	Desmuntatge parcial d'arrambador existent, amb retirada selectiva dels elements necessaris i posterior execució dels remats i acabats de l'arrambador final, incloent regularització, ajustos i tots els mitjans auxiliars necessaris, totalment acabat.	<b>367,68 €</b>
			Altres conceptes	367,68 €
P- 12	DLC010	U	Desmuntatge de fulla de fusteria envidrada d'alumini de qualsevol tipus situada en façana, entre 3 i 6 m² de superfície, amb mitjans manuals, sense deteriorar els elements constructius als quals està subjecta, i càrrega manual sobre camió o contenidor. Inclou: Desmuntatge de l'element. Retirada i apilament del material desmuntat. Neteja de les restes de l'obra. Càrrega manual del material desmuntat i restes de l'obra sobre camió o contenidor. Criteri d'amidament de projecte: Nombre d'unitats previstes, segons documentació gràfica de Projecte. Criteri de mesura d'obra: S'amidarà el nombre d'unitats realment desmuntades segons especificacions de Projecte.	<b>197,90 €</b>

## QUADRE DE PREUS NÚMERO 2

Data: 28/04/26

Pàg.: 3

NÚMERC	CODI	UA	DESCRIPCIÓ	PREU
			Sense descomposició	197,90 €
P- 13	DLP220	U	<p>Desmuntatge de fulla de porta interior de fusteria de fusta, amb mitjans manuals, i càrrega manual sobre camió o contenidor.</p> <p>Inclou: Desmuntatge de l'element. Retirada i apilament del material desmuntat. Neteja de les restes de l'obra. Càrrega manual del material desmuntat i restes de l'obra sobre camió o contenidor.</p> <p>Criteri d'amidament de projecte: Nombre d'unitats previstes, segons documentació gràfica de Projecte.</p> <p>Criteri de mesura d'obra: S'amidarà el nombre d'unitats realment desmuntades segons especificacions de Projecte.</p>	6,32 €
			Altres conceptes	6,32 €
P- 14	DLP220AR	U	<p>Desmuntatge de premarc de fusta, amb mitjans manuals, i càrrega manual sobre camió o contenidor.</p> <p>Inclou: Desmuntatge de l'element. Retirada i apilament del material desmuntat. Neteja de les restes de l'obra. Càrrega manual del material desmuntat i restes de l'obra sobre camió o contenidor.</p> <p>Criteri d'amidament de projecte: Nombre d'unitats previstes, segons documentació gràfica de Projecte.</p> <p>Criteri de mesura d'obra: S'amidarà el nombre d'unitats realment desmuntades segons especificacions de Projecte.</p>	127,61 €
			Altres conceptes	127,61 €
P- 15	DPT021	m <sup>2</sup>	<p>Obertura de buit per a posterior col·locació de la fusteria, en partició interior de fàbrica revestida, formada per maó calat de 11/12 cm d'espessor, amb mitjans manuals, sense afectar a l'estabilitat de la partició o dels elements constructius contigus, i càrrega manual sobre camió o contenidor.</p> <p>Criteri de valoració econòmica: El preu inclou el tall previ del contorn del forat, però no inclou el muntatge i desmuntatge de l'estintolament del buit ni la col·locació de llindes.</p> <p>Inclou: Replanteig del buit en el parament. Tall previ del contorn del forat. Demolició de la fàbrica i els seus revestiments. Fragmentació dels enderrocs en peces manejables. Retirada i arreglat de enderrocs. Neteja de les restes de l'obra. Càrrega manual d'enderrocs sobre camió o contenidor.</p> <p>Criteri d'amidament de projecte: Superfície mesurada segons documentació gràfica de Projecte.</p> <p>Criteri de mesura d'obra: S'amidarà la superfície realment enderrocada segons especificacions de Projecte.</p>	20,33 €
			Altres conceptes	20,33 €
P- 16	DRC005	m <sup>2</sup>	<p>Demolició de revestiment amb peces ceràmiques, amb mitjans manuals, i càrrega manual sobre camió o contenidor.</p> <p>Criteri de valoració econòmica: El preu inclou el picat del material d'unió adherit al suport.</p> <p>Inclou: Demolició de l'element. Fragmentació dels enderrocs en peces manejables. Neteja de les restes de l'obra. Càrrega manual d'enderrocs sobre camió o contenidor.</p> <p>Criteri d'amidament de projecte: Superfície mesurada segons documentació gràfica de Projecte.</p> <p>Criteri de mesura d'obra: S'amidarà la superfície realment enderrocada segons especificacions de Projecte.</p>	21,58 €
			Altres conceptes	21,58 €

## QUADRE DE PREUS NÚMERO 2

Data: 28/04/26

Pàg.: 4

NÚMERO	CODI	UA	DESCRIPCIÓ	PREU
P- 17	FBY010	m <sup>2</sup>	Formació de vestíbul d'independència amb classificació EI 180, mitjançant envà de placa de guix laminat amb resistència al foc, constituït per estructura metàl·lica de perfil·leria de 70 mm, amb doble placa tallafoc de 15 mm a cada cara, incloent tots els elements auxiliars de fixació, remats, segellats i tractament de juntes, totalment acabat. Inclou igualment la formació de sostre autoportant amb classificació EI 180, executat amb estructura metàl·lica autoportant i revestiment amb plaques resistents al foc a ambdues cares, amb tots els accessoris necessaris per garantir la continuïtat de la sectorització i la resistència al foc requerida Sense descomposició	6.897,32 € 6.897,32 €
P- 18	FFQ010	m <sup>2</sup>	Full de partició interior, de 14 cm d'espessor, de fàbrica de maó ceràmic calat (gero), per revestir, 29x14x7,5 cm, amb junts horitzontals i verticals de 10 mm d'espessor, rebuda amb morter de ciment industrial, color gris, M-5, subministrat a granel. Inclou: Replanteig i traçat en el sostre dels envans a realitzar. Marcat en els pilars dels nivells de referència general de planta i de nivell de paviment. Col·locació i aplomat de mires de referència. Col·locació, aplomat i anivellació de bastiments i bastiments de base de portes i armaris. Estesa de fils entre mires. Col·locació de les peces per filades a nivell. Rebuda a l'obra dels bastiments i bastiments base. Trobades de la fàbrica amb façanes, pilars i envans. Trobada de la fàbrica amb el forjat superior. Neteja del parament. Criteri d'amidament de projecte: Superfície mesurada segons documentació gràfica de Projecte, sense duplicar cantonades ni encontres, deduint els buits de superfície major de 3 m <sup>2</sup> . En els buits que no es dedueixin, estan inclosos els treballs de realitzar la superfície interior del buit. Criteri de mesura d'obra: Es mesurarà la superfície realment executada segons especificacions de Projecte, sense duplicar cantonades ni encontres, deduint els buits de superfície major de 3 m <sup>2</sup> . En els buits que no es dedueixin, estan inclosos els treballs de realitzar la superfície interior del buit.	50,20 €
	MT04LPC010B		Maó ceràmic calat (gero), per revestir, 29x14x7,5 cm, per a ús en fàbrica protegida (peça P), densitat 805 kg/m <sup>3</sup> , segons UNE-EN 771-1.	14,35 €
	MT08AAA010A		Aigua.	0,01 €
	MT09MIF010CB		Morter industrial per a obra de paleta, de ciment, color gris, categoria M-5 (resistència a compressió 5 N/mm <sup>2</sup> ), subministrat a granel, segons UNE-EN 998-2.	2,13 €
			Altres conceptes	33,71 €
P- 19	HRP070	m	Sòcol de formigó polímer de superfície polida, color a escollir, de 45x45 mm, amb ancoratge metàl·lic d'acer inoxidable i grava adherida a la superfície en la seva cara inferior; col·locació amb adhesiu cimentós flexible i de gran adherència, C2 S2 sobre una capa de regularització de morter de ciment, industrial, amb additiu hidròfug, M-15, sobre el qual s'introdueixen els ancoratges metàl·lics; i segellat dels junts entre peces i, si s'escau, de les unions amb els murs amb massilla de poliuretà, prèvia aplicació de l'emprimació. Inclou: Replanteig de les peces. Tall de les peces. Col·locació de regles i plomades subjectes al mur. Col·locació, aplomat, anivellació i alineació. Segellat de juntes i neteja. Criteri d'amidament de projecte: Longitud mesurada pel més gran desenvolupament lineal, segons documentació gràfica de Projecte. Criteri de mesura d'obra: Es mesurarà pel seu major desenvolupament lineal, la longitud realment executada segons especificacions de Projecte, incloent la longitud que pogués perdre's en biaixos.	43,92 €
	MT08AAA010A		Aigua.	0,01 €

## QUADRE DE PREUS NÚMERO 2

Data: 28/04/26

Pàg.: 5

NÚMERC	CODI	UA	DESCRIPCIÓ	PREU
	MT09MIF010LA		Mortor industrial per a obra de paleta, de ciment, color gris, amb additiu hidròfug, categoria M-15 (resistència a compressió 15 N/mm <sup>2</sup> ), subministrat en sacs, segons UNE-EN 998-2.	0,67 €
	MT20WWA025		Perfil d'escuma de polietilè, de 6 mm de diàmetre, per a reblliment de juntes.	0,35 €
	MT20WWA030		Cartutx de 310 cm <sup>3</sup> de massilla de poliuretà impermeable.	0,76 €
	MT20WWA035		Cartutx de 250 cm <sup>3</sup> d'emprimació per a massilles.	0,28 €
	MT20WWA040		Adhesiu cimentós flexible i de gran adherència, C2 S2, segons UNE-EN 12004.	1,50 €
	MT20ZHP010K		Sòcol de formigó polímer de superfície polida, color a escollir, de 45x45 mm, amb ancoratge metàl·lic d'acer inoxidable i grava adherida a la superfície en la seva cara inferior, subministrat en peces de fins a 1,3 m de longitud.	7,16 €
			Altres conceptes	33,19 €
P- 20	HYL020	U	<p>Neteja final d'obra en edifici d'altres usos, amb una superfície construïda mitja de 150 m<sup>2</sup>, incloent els treballs d'eliminació de la sucietat i la pols acumulada en paraments i tancaments metàl·lics, neteja i desinfecció de banys i lavavos, neteja de vidres i tancaments exteriors, eliminació de taques i restes de guix i morter adherits en terres i altres elements, recollida i retirada de plàstics i cartrons, tot això junt amb les restes de fi d'obra dipositats en el contenidor de residus per al seu transport a abocador autoritzat.</p> <p>Inclou: Treballs de neteja. Retirada i apilament de les restes generades. Càrrega manual de les restes generades sobre camió o contenidor.</p> <p>Criteri d'amidament de projecte: Nombre d'unitats previstes, segons documentació gràfica de Projecte.</p> <p>Criteri de mesura d'obra: Es mesurarà el nombre d'unitats realment executades segons especificacions de Projecte.</p>	793,70 €
			Altres conceptes	793,70 €
P- 21	I301NR	ud	Moble d'innox de mides estàndard per completar taulell fins a nou vestíbul	1.144,00 €
			Sense descomposició	1.144,00 €
P- 22	I3T7LDE596R	ud	Instal·lacions elèctrica connectada al xarxa de 24 hores per la nova ubicació de la nevera	187,20 €
			Sense descomposició	187,20 €
P- 23	ICS005	U	Punt d'omplert d'aigua	190,82 €
			Criteri d'amidament de projecte: Nombre d'unitats previstes, segons documentació gràfica de Projecte.	
			Criteri de mesura d'obra: Es mesurarà el nombre d'unitats realment executades segons especificacions de Projecte.	
	MT17COE110		Adhesiu per camisa aïllant elastomèrica.	2,37 €
	MT17COE050BC		Camisa aïllant d'escuma elastomèrica, de 16 mm de diàmetre interior i 22,0 mm de gruix (equivalent a 25,0 mm de RITE IT 1.2.4.2) mm de gruix, a força de cautxú sintètic flexible, d'estructura cel·lular tancada.	33,90 €
	MT37SVE010B		Vàlvula d'esfera de llautó niquelat per rosca de 1/2''.	24,84 €
	MT37SVR010A		Vàlvula de retenció de llautó per rosca de 1/2''.	10,79 €
	MT37TPU413A		Material auxiliar per a muntatge i subjecció a l'obra de les canonades de polietilè reticulat (PE-Xa) amb barrera d'oxigen (EVOH), de 16 mm de diàmetre exterior.	0,80 €
	MT37TPU013AE		Tub de polietilè reticulat (PE-Xa), amb barrera d'oxigen (EVOH), de 16 mm de diàmetre exterior i 2 mm de gruix, PN=6 atm, subministrat en rotllos, segons UNE-EN ISO 15875-2, amb el preu incrementat el 20% en concepte d'accessoris i peces especials.	18,76 €

## QUADRE DE PREUS NÚMERO 2

Data: 28/04/26

Pàg.: 6

NÚMERC	CODI	UA	DESCRIPCIÓ	PREU
P- 24	MT37WWW060B		Filtre retenidor de residus de llautó, amb tamís d'acer inoxidable amb perforacions de 0,4 mm de diàmetre, amb rosca de 1/2", per a una pressió màxima de treball de 16 bar i una temperatura màxima de 110°C.	10,57 €
			Altres conceptes	88,79 €
	IEM120	U	Detector de presència, gamma bàsica format per mecanisme de commutació per a automatització del sistema d'enllumenat, detector de presència de material termoplàstic color blanc acabat brillant i marc embellidor per a un element de material termoplàstic color blanc acabat brillant. Instal·lació encastada. Criteri de valoració econòmica: El preu no inclou la caixa per a mecanisme encastat. Inclou: Muntatge, connexió i comprovació del seu correcte funcionament. Criteri d'amidament de projecte: Nombre d'unitats previstes, segons documentació gràfica de Projecte. Criteri de mesura d'obra: Es mesurarà el nombre d'unitats realment executades segons especificacions de Projecte.	178,64 €
	MT34GIR090A		Mecanisme de commutació per a automatització del sistema d'enllumenat, tensió d'alimentació 230 V, per a encastar.	85,80 €
	MT34GIR091AB		Detector de presència de material termoplàstic color blanc acabat brillant, regulable en sensibilitat lumínica, angle de detecció de 180° amb abast frontal de 32 m i lateral de 19 m, i altura màxima de instal·lació 1,1 m.	70,65 €
P- 25	MT3FQ288		Marc embellidor per a un element de material termoplàstic color blanc acabat brillant.	4,32 €
			Altres conceptes	17,87 €
	III111	U	Lluminària circular tipus Downlight, no regulable, de 120 mm de diàmetre i 41 mm d'altura, de 8 W, alimentació a 220/240 V i 50-60 Hz, amb llum LED no reemplaçable, temperatura de color 3000 K, òptica formada per reflector recobert amb alumini vaporitzat, acabat molt brillant, d'alt rendiment, feix de llum extensiu 120°, difusor de polimetilmetacrilat (PMMA), cercle embellidor d'alumini injectat, acabat termoestabilitat, de color blanc, índex d'enlluernament unificat menor de 19, índex de reproducció cromàtica major de 80, flux lluminós 561 lúmens, grau de protecció IP43. Instal·lació en superfície. Inclou: Replanteig. Muntatge, connexió i comprovació del seu correcte funcionament. Criteri d'amidament de projecte: Nombre d'unitats previstes, segons documentació gràfica de Projecte. Criteri de mesura d'obra: Es mesurarà el nombre d'unitats realment executades segons especificacions de Projecte.	126,21 €
P- 26	IOA021	U	Lluminària d'emergència, de 1,3 W, amb llum LED no reemplaçable, flux lluminós 50 lúmens, carcassa de 210x110x41 mm, aïllament classe II, graus de protecció IP42 i IK07, amb bateries de Ni-Cd, autonomia de 1 h, alimentació a 220/240 V i 50-60 Hz i pilot lluminós indicador de càrrega color verd, en zones comuns. Instal·lació en superfície. Inclús accessoris i elements de fixació. Inclou: Replanteig. Fixació i anivellació. Muntatge, connexió i comprovació del seu correcte funcionament. Criteri d'amidament de projecte: Nombre d'unitats previstes, segons documentació gràfica de Projecte. Criteri de mesura d'obra: Es mesurarà el nombre d'unitats realment executades segons especificacions de Projecte.	111,43 €
	MT34AEM111A		Lluminària d'emergència, de 1,3 W, amb llum LED no reemplaçable, flux lluminós 50 lúmens, carcassa de 210x110x41 mm, aïllament classe II, graus de protecció IP42 i IK07, amb bateries de Ni-Cd, autonomia de 1 h, alimentació a 220/240 V i 50-60 Hz i pilot lluminós indicador de càrrega color verd. Inclús accessoris i elements de fixació.	82,30 €

## QUADRE DE PREUS NÚMERO 2

Data: 28/04/26

Pàg.: 7

NÚMERC	CODI	UA	DESCRIPCIÓ	PREU
			Altres conceptes	29,13 €
P- 27	LCL060	U	<p>Porta d'alumini, gamma mitja, una fulla practicable, amb obertura cap a l'interior, dimensions 1200x2050 mm, acabat lacat color blanc, amb el segell QUALICOAT, que garanteix el gruix i la qualitat del procés de lacat, composta de fulla de 48 mm i marc de 40 mm, rivets, galze, junts d'estanquitat d'EPDM, maneta i ferraments, segons UNE-EN 14351-1; transmitància tèrmica del marc: <math>U_{h,m} = \text{des de } 5,7 \text{ W/(m}^2\text{K)}</math>; gruix màxim de l'envidriament: 26 mm, amb classificació a la permeabilitat a l'aire classe 4, segons UNE-EN 12207, classificació a l'estanquitat a l'aigua classe 9A, segons UNE-EN 12208, i classificació a la resistència a la força del vent classe C5, segons UNE-EN 12210, sense bastiment de base i sense persiana. Inclús patilles d'ancoratge per a la fixació de la fusteria, segellador adhesiu i silicona neutra per a segellat perimetral dels junts exterior i interior, entre la fusteria i l'obra.</p> <p>Criteri de valoració econòmica: El preu no inclou el rebut en obra de la fusteria.</p> <p>Inclou: Ajust final de la fulla. Segellat perimetral del junt entre la fusteria exterior i el parament.</p> <p>Criteri d'amidament de projecte: Nombre d'unitats previstes, segons documentació gràfica de Projecte.</p> <p>Criteri de mesura d'obra: Es mesurarà el nombre d'unitats realment executades segons especificacions de Projecte.</p>	1.235,90 €
	MT22WWW010A		<p>Cartutx de 290 ml de segellador adhesiu monocomponent, neutre, superelàstic, a base de polímer MS, color blanc, amb resistència a la intempèrie i als raigs UV i elongació fins a ruptura 750%.</p>	17,66 €
	MT22WWW050A		<p>Cartutx de 300 ml de silicona neutra oxímica, d'elasticitat permanent i enduriment ràpid, color blanc, rang de temperatura de treball de -60 a 150°C, amb resistència als rajos UV, duresa Shore A aproximada de 22, segons UNE-EN ISO 868 i elongació a ruptura <math>\geq 800\%</math>, segons UNE-EN ISO 8339.</p>	7,43 €
	MT25NX8H5		<p>Porta d'alumini, gamma mitja, una fulla practicable, amb obertura cap a l'interior, dimensions 1200x2050 mm, acabat lacat color blanc, amb el segell QUALICOAT, que garanteix el gruix i la qualitat del procés de lacat, composta de fulla de 48 mm i marc de 40 mm, rivets, galze, junts d'estanquitat d'EPDM, maneta i ferraments, segons UNE-EN 14351-1; transmitància tèrmica del marc: <math>U_{h,m} = \text{des de } 5,7 \text{ W/(m}^2\text{K)}</math>; gruix màxim de l'envidriament: 26 mm, amb classificació a la permeabilitat a l'aire classe 4, segons UNE-EN 12207, classificació a l'estanquitat a l'aigua classe 9A, segons UNE-EN 12208, i classificació a la resistència a la força del vent classe C5, segons UNE-EN 12210.</p>	815,00 €
			Altres conceptes	395,81 €

## QUADRE DE PREUS NÚMERO 2

Data: 28/04/26

Pàg.: 8

NÚMERC	CODI	UA	DESCRIPCIÓ	PREU
P- 28	LFA010AR	U	Porta tallafocs pivotant homologada, EI2 60-C5, d'una fulla de 63 mm d'espessor, 900x2000 mm de llum i altura de pas, acabat lacat en color blanc formada per 2 xapes d'acer galvanitzat de 0,8 mm d'espessor, plegades, acoblades i muntades, amb cambra intermèdia de llana de roca d'alta densitat i plaques de cartró guix, sobre bastiment d'acer galvanitzat de 1,5 mm d'espessor amb junta intumescent i garres d'ancoratge a obra, inclús tancaportes per a ús freqüent, espiell circular homologat de 360 mm de diàmetre amb vidre tallafocs EI2 60, electroimant, amb caixa de bornes, polsador i placa d'ancoratge articulada. Inclús silicona neutra per al segellat dels junts perimetrals. Inclou: Marcat de punts de fixació i aplomat del cercol. Fixació del cercol al parament. Segellat de junts perimetrals. Col·locació de la fulla. Col·locació de ferraments de tancament i accessoris. Criteri d'amidament de projecte: Nombre d'unitats previstes, segons documentació gràfica de Projecte. Criteri de mesura d'obra: Es mesurarà el nombre d'unitats realment executades segons especificacions de Projecte.	<b>1.246,55 €</b>
	MT22WWW050B		Cartutx de 300 ml de silicona neutra oxímica, d'elasticitat permanent i enduriment ràpid, color gris, rang de temperatura de treball de -60 a 150°C, amb resistència als rajos UV, duresa Shore A aproximada de 22, segons UNE-EN ISO 868 i elongació a ruptura >= 800%, segons UNE-EN ISO 8339.	4,42 €
	MT26PCA100E		Tancaportes per a ús freqüent de porta tallafocs d'una fulla, segons UNE-EN 1154.	171,41 €
	MT26PCA120D		Espiell circular homologat, de 360 mm de diàmetre, amb marcs d'acer inoxidable i vidre tallafocs EI2 60.	373,56 €
	MT26PCA130A		Electroimant per a porta tallafocs a 24 V, amb caixa de bornes, polsador i placa d'ancoratge articulada, segons UNE-EN 1155.	55,34 €
	MT26PCA020CF		Porta tallafocs pivotant homologada, EI2 60-C5, segons UNE-EN 1634-1, d'una fulla de 63 mm d'espessor, 900x2000 mm de llum i altura de pas, per a un forat d'obra de 1000x2050 mm, acabat lacat en color blanc formada per 2 xapes d'acer galvanitzat de 0,8 mm d'espessor, plegades, acoblades i muntades, amb cambra intermèdia de llana de roca d'alta densitat i plaques de cartró guix, sobre bastiment d'acer galvanitzat de 1,5 mm d'espessor amb junta intumescent i garres d'ancoratge a obra, inclús tres frontisses de doble pala regulables en altura, soldades al marc i cargolades a la fulla, segons UNE-EN 1935, ferradura embotida de tancament a un punt, escuts, cilindre, claus i manivelles antienganxament RF de niló color negre.	524,00 €
			Altres conceptes	117,82 €
P- 29	P2R2-EU9P	m3	Classificació a peu d'obra de residus de construcció o demolició en fraccions segons REAL DECRETO 105/2008, amb mitjans manuals	<b>25,21 €</b>
			Altres conceptes	25,21 €
P- 30	P2R6-4I6E	m3	Càrrega amb mitjans manuals i transport de residus inerts o no especials a instal·lació autoritzada de gestió de residus, amb contenidor de 5 m3 de capacitat Criteri d'amidament: m3 de volum amidat amb el criteri de la partida d'obra d'excavació que li correspongui, incrementat amb el coeficient d'esponjament indicat en el plec de condicions tècniques, o qualsevol altre acceptat prèviament i expressament per la DF. La unitat d'obra no inclou les despeses d'abocament ni de manteniment de l'abocador. Es considera un increment per esponjament d'un 35%.	<b>42,92 €</b>
			Altres conceptes	42,92 €

## QUADRE DE PREUS NÚMERO 2

NÚMERC	CODI	UA	DESCRIPCIÓ	PREU
P- 31	P2RA-EU6F	m3	Disposició controlada en dipòsit autoritzat inclòs el cànon sobre la deposició controlada dels residus de la construcció, segons la LLEI 8/2008, de residus de formigó inerts amb una densitat 1,45 t/m3, procedents de construcció o demolició, amb codi 17 01 01 segons la Llista Europea de Residus Criteri d'amidament: m3 de volum de cada tipus de residu dipositat a l'abocador o centre de recollida corresponent. kg de pes de cada tipus de residu dipositat a l'abocador o centre de recollida corresponent. La unitat d'obra inclou totes les despeses per la disposició de cada tipus de residu al centre corresponent. Inclou el cànon d'abocament del residu a dipòsit controlat segons el que determina la Llei 8/2008, el pagament del qual queda suspès segons la Llei 7/2011. La empresa receptora del residu ha de facilitar al constructor la informació necessària per complimentar el certificat de disposició de residus, d'acord amb l'article 5.3 del REAL DECRETO 105/2008.	16,59 €
	B2RA-28UQ		Disposició controlada en dipòsit autoritzat inclòs el cànon sobre la deposició controlada dels residus de la construcció, segons la LLEI 8/2008, de residus de formigó inerts amb una densitat 1,45 t/m3, procedents de construcció o demolició, amb codi 17 01 01 segons la Llista Europea de Residus Altres conceptes	15,95 € 0,64 €
P- 32	P871-H8GA	m2	Escatit i decapat de pintures i/o vernissos existents sobre porta interior de fusta per a pintar, amb aplicacions successives de producte decapant	31,22 €
	B8Z3-0P24		Producte decapant Altres conceptes	0,49 € 30,73 €
P- 33	P89G-43TY	m2	Pintat de portes cegues de fusta, a l'esmalt sintètic, amb una capa de protector químic insecticida-fungicida, una segelladora i dues d'acabat	26,92 €
	B891-0P02		Esmalt sintètic	5,79 €
	B8ZK-0P39		Protector químic insecticida-fungicida per a fusta (TP8)	1,55 €
	B8ZM-0P35		Segelladora Altres conceptes	0,97 € 18,61 €
P- 34	P9ZD-H8J8	m	Tapajunts de paviment, per a junt de 40 mm d'amplària mitjana, amb perfil de neopre i suport d'alumini, per a sol·licitacions normals, col·locant previament el suport	74,51 €
	B075-06T4		Morter d'anivellament	
	B0AP-07IX		Tac d'acer de d 10 mm, amb cargol, volandera i femella	8,48 €
	B9Z2-H4V5		Perfil per a junts de dilatació en paviments, amb neoprè i suport d'alumini de 40 mm d'amplada nominal, per a col·locar sobre sostre, prèviament al paviment Altres conceptes	54,51 € 11,52 €

## QUADRE DE PREUS NÚMERO 2

NÚMERO	CODI	UA	DESCRIPCIÓ	PREU
P- 35	PCI001	ut	Subministrament i instal·lació de centraleta d'incendis amb bateria, inalàmbrica per a un màxim de 200 dispositius i 40 zones d'incendi, amb detecció fiable de fum i augment ràpid de temperatura, amb protocols de ràdio Jeweller, Wings i TurboWings, Ethernet, Wi-Fi y 2 x SIM 2G/4G (LTE) per accedir a Internet, transmissió d'events a la central receptora d'alarmes i indicació sonora i visual que compleix requisits normatius estrictes.  Addició al sistema mitjançant escaneig de QR Manteniment i posada en servei en app Notificacions instantànies en app Compliment de normatives: EN 54-2 , EN 54-4, EN 54-13 , EN 54-21 , EN 54-25, EN 50131 (Grau 2)  Color Blanc	<b>1.270,47 €</b>
	PCI-01		Centraleta d'incendis amb bateria  Altres conceptes	1.068,26 € 202,21 €
P- 36	PCI002	ut	Subministrament i instal·lació de detector òptic inalàmbric amb sensor de fum òptic de doble espectre que evita respuestes per vapor d'aigua, d'abast de comunicació via ràdio de 1.700 m, interruptor antisabotatge i detecció de pèrdua de connexió.  Control i configuració remota Bateria 2 x CR123A Preinstal·lades Bateries substituïbles Durada calculada de la bateria fins a 6 anys	<b>132,19 €</b>
	PCI-02		Detector òptic  Altres conceptes	96,44 € 35,75 €
P- 37	PCI003	ut	Subministrament i instal·lació de detector tèrmic inalàmbric amb 2 2 termistors, modos A1/B/C, temperatura fixa i termovelocimètric, d'abast de comunicació via ràdio de 1.700 m, interruptor antisabotatge i detecció de pèrdua de connexió.  Control i configuració remota Bateria 2 x CR123A Preinstal·lades Bateries substituïbles Durada calculada de la bateria fins a 6 anys	<b>123,35 €</b>
	PCI-03		Detector tèrmic  Altres conceptes	87,94 € 35,41 €
P- 38	PCI004	ut	Subministrament i instal·lació de polsador d'alarma manual inalàmbric 868 MHz, bidireccional, complint normativa EN 54, amb antena interna d'abast en espai lliure de 1.700 m, LED indicador d'estado d'alarma d'incendi i errors de funcionament i transmissió a CRA i compatible con la funció de alarma interconnectada.  Funcionament com alarma d'incendio o activador d'escenari,  Tapa transparent de protecció contra usos accidentals Clau especial per desmuntatge y rearmat del botó  Alimentació a 2 piles CR123A Color vermell	<b>148,86 €</b>
	PCI-04		Polsador d'alarma  Altres conceptes	112,46 € 36,40 €

## QUADRE DE PREUS NÚMERO 2

Data: 28/04/26

Pàg.: 11

NÚMERC	CODI	UA	DESCRIPCIÓ	PREU
P- 39	PCI005	ut	Subministrament i instal·lació de sirena inalàmbrica amb alarma acústica i visual per interiors, bidireccional, amb notificacions instantànies, d'abast de comunicació vïa ràdio de 1.700 m, volum de so fins a 100 dB a una distància d'1m, freqüència del flash 90 ms encés / 1.910 ms i 32 sons diferents.  Control i configuració remota Bateria 4 × CR123A Preinstal·lades Bateries substituïbles Durada calculada de la bateria fins a 5 anys Color vermell	<b>257,83 €</b>
	PCI-05		Sirena d'interior	217,24 €
			Altres conceptes	40,59 €
P- 40	PCI006	ut	Senyal de polsador homologada	<b>16,19 €</b>
	PCI-06		Senyal de polsador/alarma homologada	12,50 €
			Altres conceptes	3,69 €
P- 41	PCI007	ut	Senyal d'alarma homologada	<b>16,19 €</b>
	PCI-06		Senyal de polsador/alarma homologada	12,50 €
			Altres conceptes	3,69 €
P- 42	PCI008	ud	Retenedor de porta	<b>326,56 €</b>
			Sense descomposició	326,56 €
P- 43	RAG110	m²	Revestiment interior amb peces de rajola de València, de 200x200 mm, color blanc, acabat mat, gamma mitja, capacitat d'absorció d'aigua E>10%, grup BIII, segons UNE-EN 14411. SUPORT: parament de fàbrica, vertical, de fins 3 m d'altura. COL·LOCACIÓ: en capa grossa amb morter de ciment M-5. REJUNTAT: amb morter de junts cimentós millorat, amb absorció d'aigua reduïda i resistència elevada a l'abradió tipus CG 2 W A, color blanc, en junts de 3 mm d'espessor. Inclús creuetes de PVC. Criteri de valoració econòmica: El preu no inclou les peces especials ni la resolució de punts singulars. Inclou: Preparació de la superfície suport. Replanteig dels nivells, de la disposició de peces i dels junts. Tall i encaixonat de les peces. Preparació i aplicació del material de col·locació. Formació de juntes de moviment. Col·locació de les peces. Rejuntat. Acabat i neteja final. Criteri d'amidament de projecte: Superfície mesurada segons documentació gràfica de Projecte, deduïnt els buits de superfície major de 3 m². No s'ha incrementat l'amidament per trencaments i retallades, ja que en la descomposició s'ha considerat un 5% més de peces. Criteri de mesura d'obra: Es mesurarà la superfície realment executada segons especificacions de Projecte, deduïnt els buits de superfície major de 3 m².	<b>49,32 €</b>
	MT09MCP020BB		Morter de junts cimentós millorat, amb absorció d'aigua reduïda i resistència elevada a l'abradió, tipus CG2 W A, segons UNE-EN 13888, color blanc, per junts de 2 a 15 mm, a base de ciment d'alta resistència, àrids seleccionats, additius especials i pigments, amb efecte antifloridura, antiverdet i preventiu de les eflorescències, hidropel·lent, especial per a rejuntat de tot tipus de peces ceràmiques i pedres naturals en zones de proliferació de microorganismes.	0,43 €
	MT09MOR010C		Morter de ciment CEM II/B-P 32,5 N tipus M-5, confeccionat en obra con 250 kg/m³ de ciment i una proporció en volum 1/6.	3,49 €
	MT18ACC100A		Kit de creuetes de PVC per garantir un gruix dels junts entre peces d'entre 1 i 20 mm, en revestiments i paviments ceràmics.	0,85 €

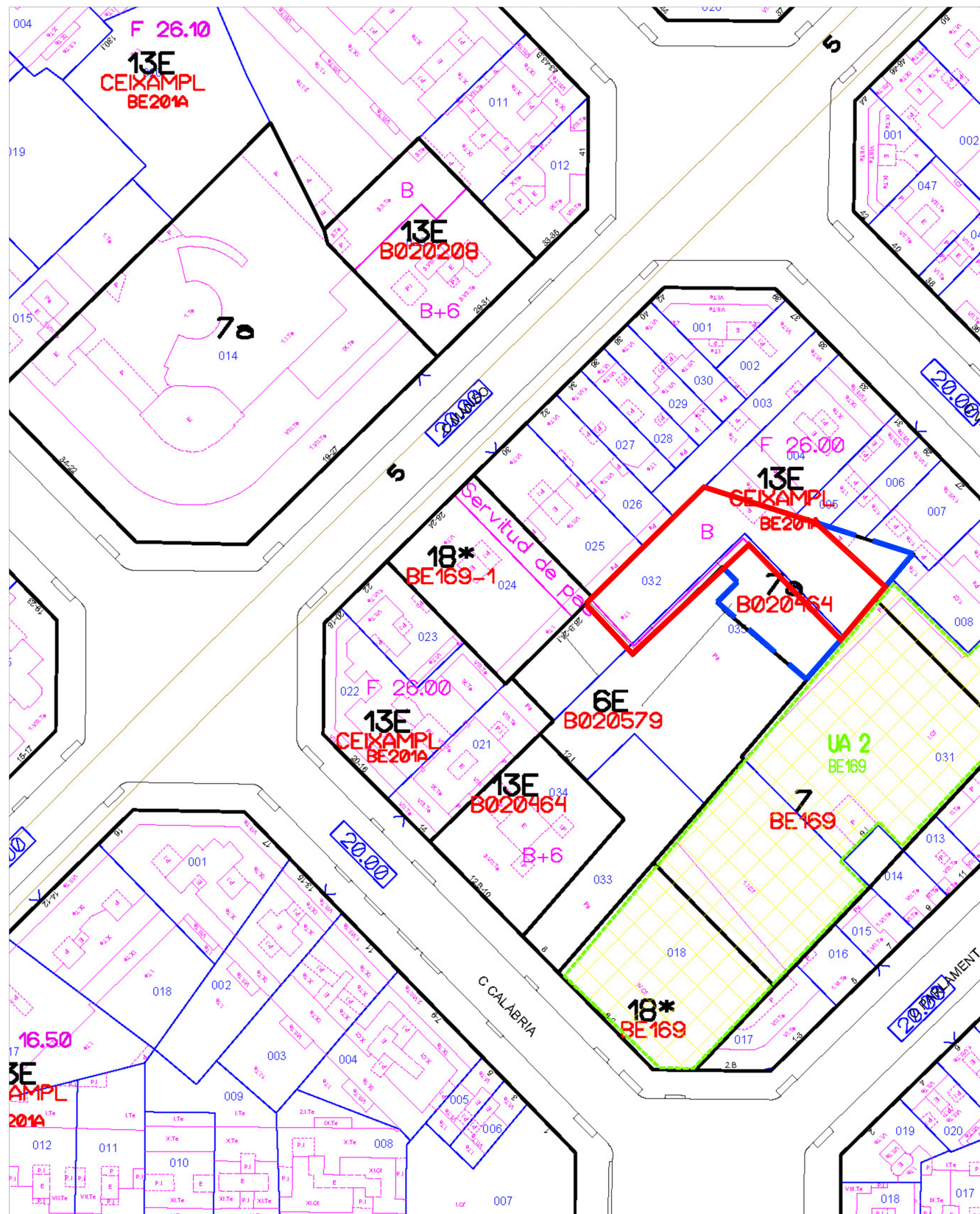
## QUADRE DE PREUS NÚMERO 2

Data: 28/04/26

Pàg.: 12

NÚMERC	CODI	UA	DESCRIPCIÓ	PREU
	MT19ABA100AN		Peces de rajola de València, de 200x200 mm, color blanc, acabat mat, gamma mitja, capacitat d'absorció d'aigua E>10%, grup BIII, segons UNE-EN 14411.	13,46 €
			Altres conceptes	31,09 €
P- 44	RIP020	m <sup>2</sup>	Aplicació manual de dues mans de pintura plàstica, acabat mat, textura llisa, diluïdes amb un 15% d'aigua o sense diluir, (rendiment: 0,1 l/m <sup>2</sup> cada mà); prèvia aplicació d'una mà d'emprimació acrílica reguladora de l'absorció, sobre parament interior de formigó, vertical, de fins 3 m d'altura. Criteri de valoració econòmica: El preu inclou la protecció dels elements de l'entorn que puguin veure's afectats durant els treballs i la resolució de punts singulars. Inclou: Preparació del suport. Aplicació d'una mà de fons. Aplicació de dues mans d'acabat. Criteri d'amidament de projecte: Superfície mesurada segons documentació gràfica de Projecte, amb el mateix criteri que el suport base. Criteri de mesura d'obra: Es mesurarà la superfície realment executada segons especificacions de Projecte, amb el mateix criteri que el suport base.	22,58 €
			Sense descomposició	22,58 €
P- 45	RPE005	m <sup>2</sup>	Formació de revestiment continuu de morter de ciment, tipus GP CSII W0, a bona vista, de 15 mm de gruix, aplicat sobre un parament vertical interior fins a 3 m d'altura, acabat superficial rugós, per a servir de base a un posterior revestiment. Inclús, formació de juntes, racons, mestres amb separació entre elles no superior a tres metre, arestes, queixals, brancals, llindes, acabaments en els trobament amb paraments, revestiments o altres elements rebuts en la seva superfície. Inclou: Especejament de panys de treball. Realització de mestres. Aplicació del morter. Realització de juntes i punts de trobada. Acabat superficial. Cura del morter. Criteri d'amidament de projecte: Superfície mesurada segons documentació gràfica de Projecte, sense deduir forats menors de 4 m <sup>2</sup> i deduïnt, en els buits de superfície major de 4 m <sup>2</sup> , l'excés sobre 4 m <sup>2</sup> . Criteri de mesura d'obra: Es mesurarà la superfície realment executada segons especificacions de Projecte, deduïnt, en els buits de superfície major de 4 m <sup>2</sup> , l'excés sobre 4 m <sup>2</sup> .	28,30 €
	MT08AAA010A		Aigua.	0,01 €
	MT28MIF010A		Mortor industrial per a enlluït i lliscat d'ús corrent, de ciment, tipus GP CSII W0, subministrat en sacs, segons UNE-EN 998-1.	1,29 €
			Altres conceptes	27,00 €
P- 46	RPVI010	pa	Reparació del paviment de gres en les obertures de nous passos de porta amb peces de paviments de gres del mateix tipus	260,00 €
			Sense descomposició	260,00 €
P- 47	SSZ	ud	Partida Alçada de Seguretat i Salut en l'obra	1.232,40 €
			Sense descomposició	1.232,40 €
P- 48	VVT6LR	ud	Gir de sentit de porta	83,20 €

## **ANNEX 2: DOCUMENTACIÓ GRÀFICA**

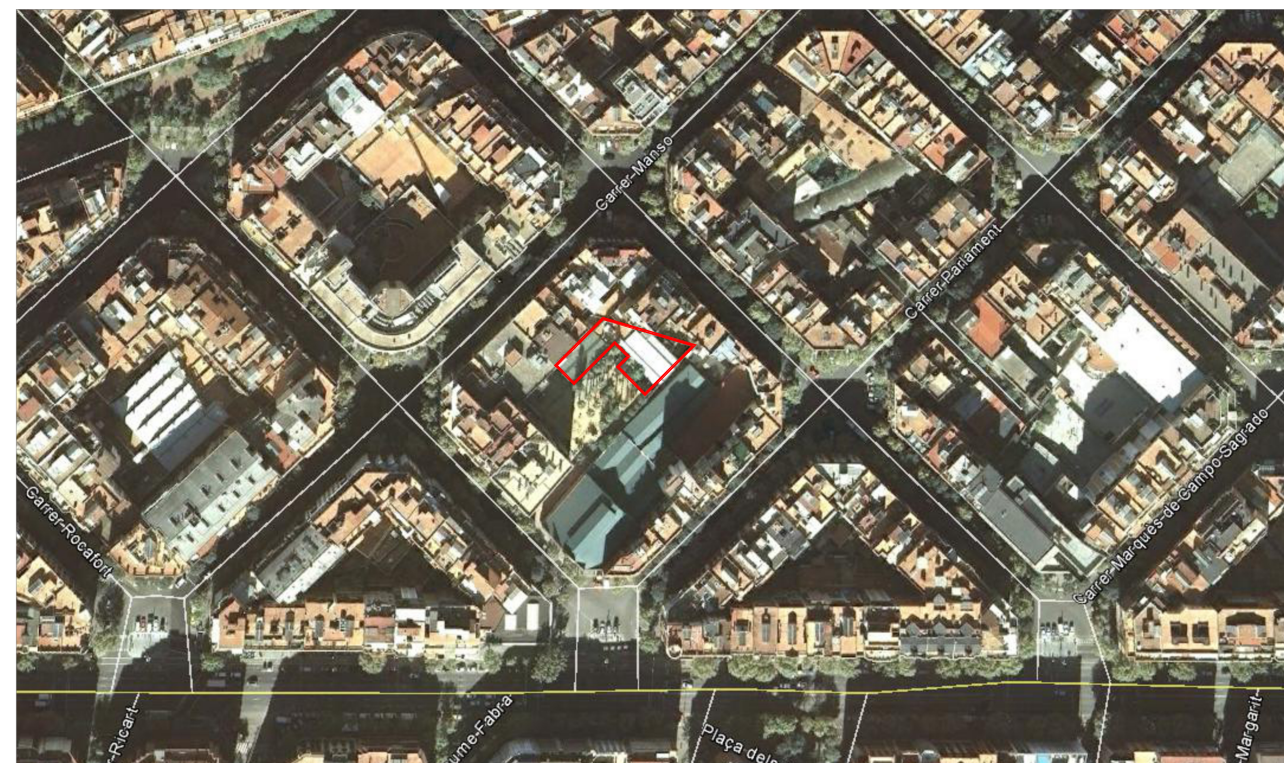


Emplaçament e: 1/1000

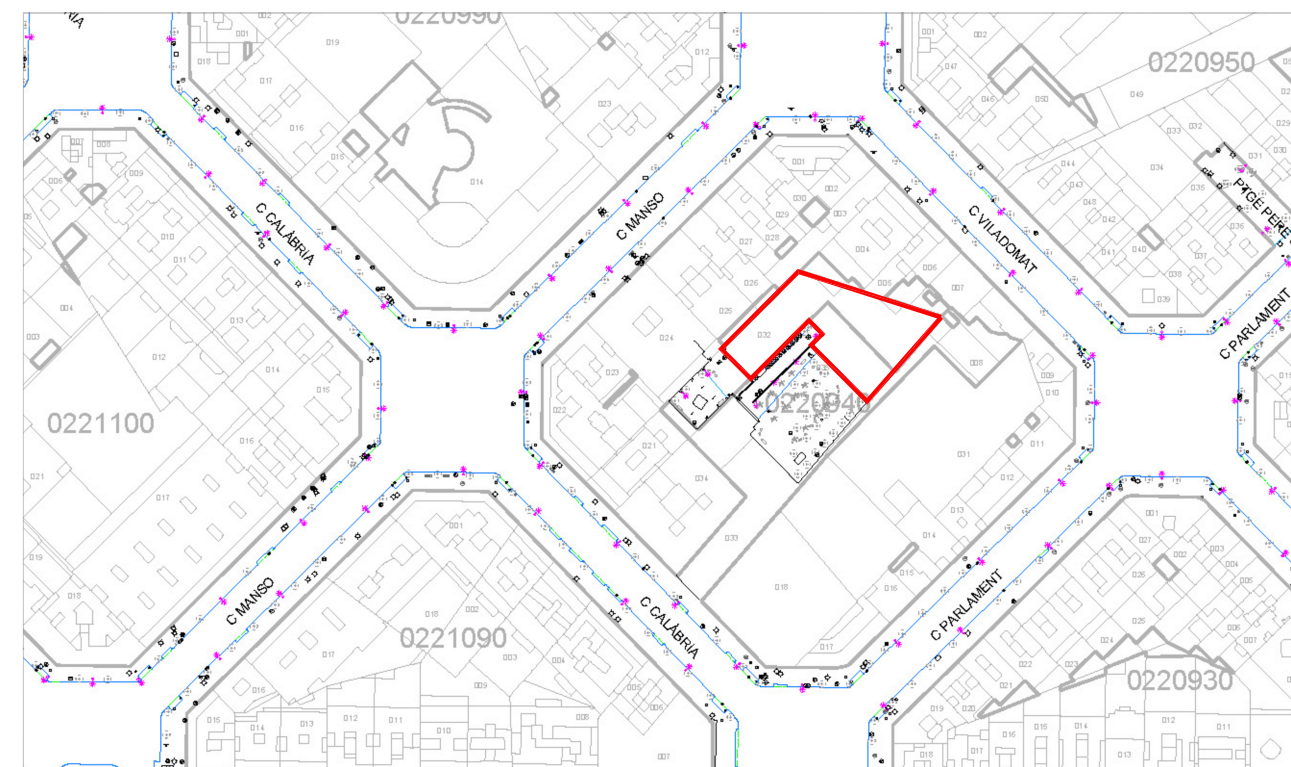
Emplaçament: C. Manso, 28 (Interior) (Dt 2: Eixample)

Coordenada UTM (H31, ED50): 429879.466,4581079.871

Ref. cadastral: 9910237DF2891B0001LW . Full 1/500: O188 (actualitzat 06/10/2015)

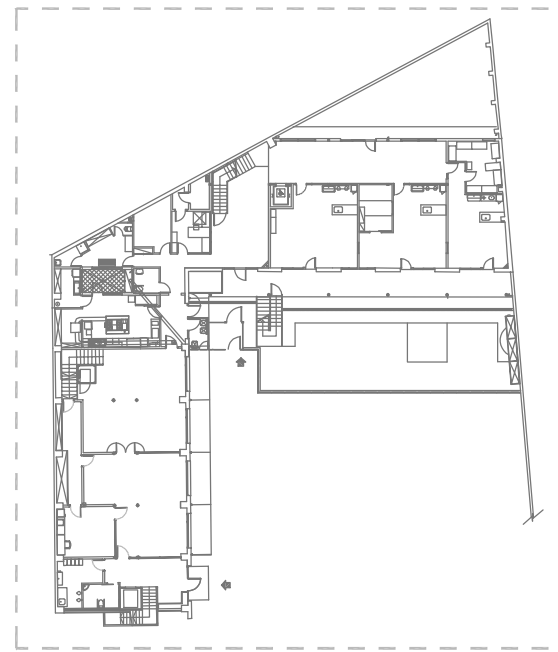


Fotografia Aèria



Situació e: 1/2000





**PLANTA BAIXA - Ampliació EBM/ Espai familiar**

ESPAI	SUP. (m <sup>2</sup> )
Cuina	31,43 m <sup>2</sup>
Accés	8,85 m <sup>2</sup>
SUM	66,08 m <sup>2</sup>
Arxiu	5,52 m <sup>2</sup>
Menjador / Reunions	18,06 m <sup>2</sup>
Pas	10,73 m <sup>2</sup>
Escales, ascensor i muntacàrregues	10,04 m <sup>2</sup>
Residus (exterior)	3,76 m <sup>2</sup>
Bugaderia	6,15 m <sup>2</sup>
Passos	10,37 m <sup>2</sup>
Lavabo adaptat	3,97 m <sup>2</sup>
Vestidors	14,40 m <sup>2</sup>
Quadre elèctric	0,68 m <sup>2</sup>
Guarda cotxets	10,45 m <sup>2</sup>
Administració	9,95 m <sup>2</sup>
Vestíbul d'independència	1,84 m <sup>2</sup>
Sala de màquines	3,70 m <sup>2</sup>
Vestíbul i escala	30,26 m <sup>2</sup>
S.U.M.	56,89 m <sup>2</sup>
Grup 1 (0/1)	43,26 m <sup>2</sup>
Grup 2 (1/2)	44,95 m <sup>2</sup>
Grup 3 (1/2)	42,03 m <sup>2</sup>

<b>SUPERFÍCIE ÚTIL</b>	<b>433,37 m<sup>2</sup></b>
<b>SUPERFÍCIE EXTERIOR PORXO 1</b>	<b>31,49 m<sup>2</sup></b>
<b>SUPERFÍCIE EXTERIOR PORXO 2</b>	<b>55,96 m<sup>2</sup></b>

ESPAI FAMILIAR	
Accés	18,66 m <sup>2</sup>
Guarda cotxets	4,01 m <sup>2</sup>
Sala moviments / simbòlics	55,91 m <sup>2</sup>
Vestidors	10,55 m <sup>2</sup>
Bany adaptat	5,42 m <sup>2</sup>

<b>SUPERFÍCIE ÚTIL</b>	<b>94,55 m<sup>2</sup></b>
------------------------	----------------------------

<b>SUPERFÍCIE ÚTIL TOTAL P. BAIXA</b>	<b>527,92 m<sup>2</sup></b>
---------------------------------------	-----------------------------

<b>S. CONSTRUÏDA TOTAL PLANTA BAIXA</b>	<b>637,34 m<sup>2</sup></b>
---	-----------------------------

<b>SUPERFÍCIE TOTAL CONST PB+PBD</b>	<b>1.207,89 m<sup>2</sup></b>
--------------------------------------	-------------------------------



Tècnic

Sergi Salvador Carreño

Document tècnic  
ESTUDI DE PROTECCIÓ I SEGURETAT EN MATÈRIA D'INCENDIS  
DE L'ESCOLA BRESSOL ELS TRES TOMBS

Titular  
INSTITUT MUNICIPAL D'EDUCACIÓ DE BARCELONA

Nom plànol  
PB Estat Actual

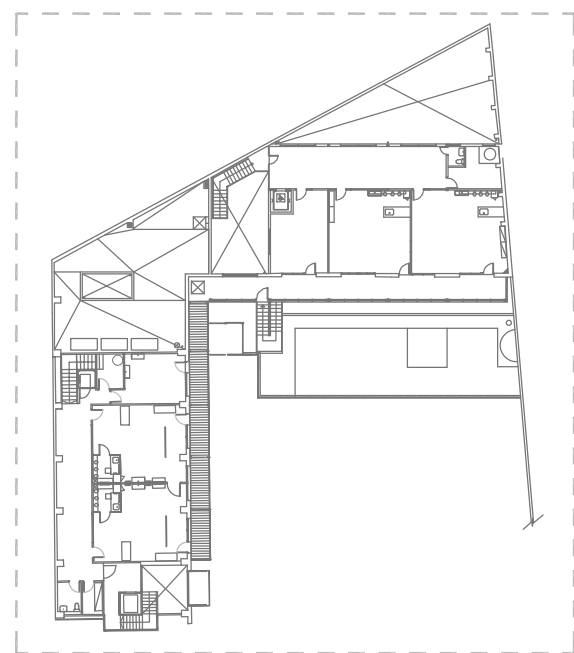
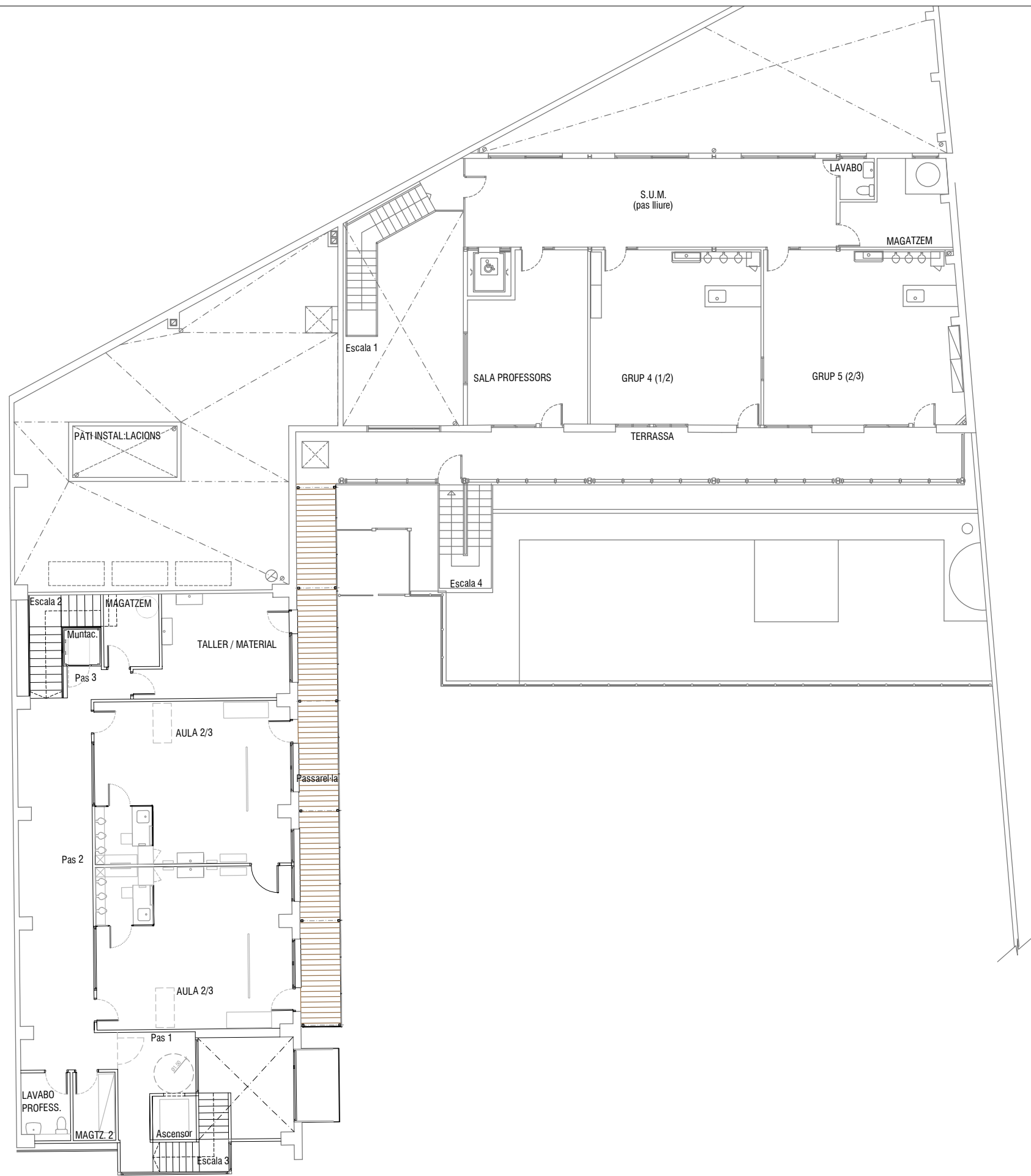
Localització  
Carrer de Manso, 28 - 08015 L'Eixample (Barcelona)

Expedient  
11931

Data  
Febrer - 2026

Nombre de plànol  
00.1

Escala  
A3: 1 / 175



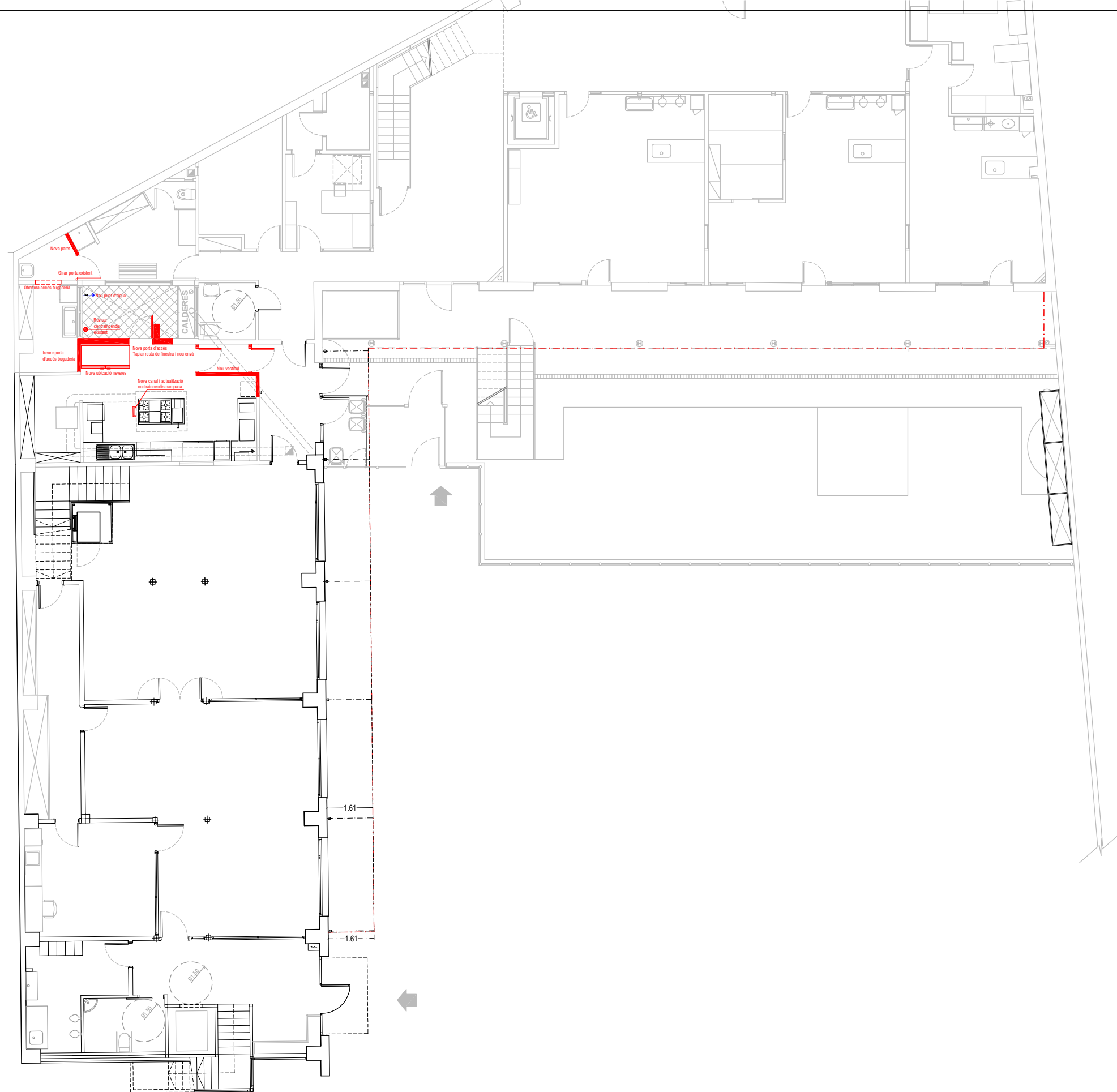
PLANTA BAIXA DESDOBLADA	
ESPAI	SUP. ÚTIL
Aula 2/3	45,05 m <sup>2</sup>
Aula 2/3	45,68 m <sup>2</sup>
Taller	20,17 m <sup>2</sup>
Magatzem	5,76 m <sup>2</sup>
Passos	55,68 m <sup>2</sup>
Lavabo professors	4,68 m <sup>2</sup>
Magatzem 2	4,13 m <sup>2</sup>
Escales	7,35 m <sup>2</sup>
S.U.M.	47,25 m <sup>2</sup>
Lavabo	2,10 m <sup>2</sup>
Magatzem	11,60 m <sup>2</sup>
Sala professors	26,58 m <sup>2</sup>
Grup 4 (1/2)	42,38 m <sup>2</sup>
Grup 5 (2/3)	48,83 m <sup>2</sup>

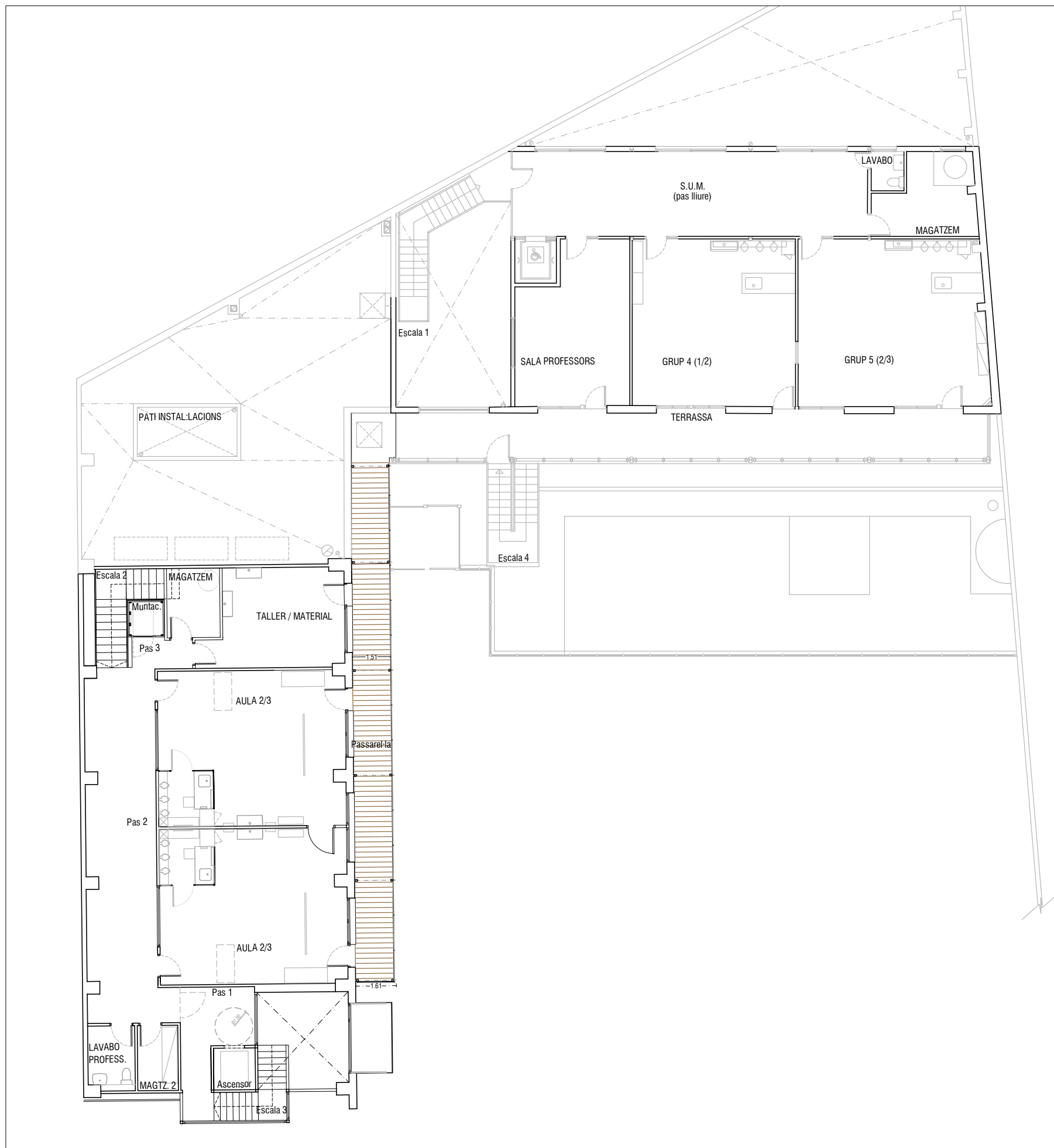
<b>SUPERFÍCIE ÚTIL</b>	<b>367,24 m<sup>2</sup></b>
<b>SUPERFÍCIE EXTERIOR TERRASSA</b>	<b>50,40 m<sup>2</sup></b>
<b>SUPERFÍCIE EXTERIOR PASSARELLA</b>	<b>31,65 m<sup>2</sup></b>

SUP. ÚTIL TOTAL P. BAIXA DESDOBLADA 367,24 m<sup>2</sup>

S. CONSTRUÏDA TOTAL P. B. DESDOBLADA 570,55 m<sup>2</sup>

SUPERFÍCIE TOTAL CONST. PB+PBD 1.207,89 m<sup>2</sup>





PLANTA BAIXA DESDOBLADA	
ESPAI	SUP. ÚTIL
Aula 2/3	45,05 m <sup>2</sup>
Aula 2/3	45,68 m <sup>2</sup>
Taller	20,17 m <sup>2</sup>
Magatzem	5,76 m <sup>2</sup>
Passos	55,68 m <sup>2</sup>
Lavabo professors	4,68 m <sup>2</sup>
Magatzem 2	4,13 m <sup>2</sup>
Escales	7,35 m <sup>2</sup>
S.U.M.	47,25 m <sup>2</sup>
Lavabo	2,10 m <sup>2</sup>
Magatzem	11,60 m <sup>2</sup>
Sala professors	26,58 m <sup>2</sup>
Grup 4 (1/2)	42,38 m <sup>2</sup>
Grup 5 (2/3)	48,83 m <sup>2</sup>

SUPERFÍCIE ÚTIL	367,24 m <sup>2</sup>
SUPERFÍCIE EXTERIOR TERRASSA	50,40 m <sup>2</sup>
SUPERFÍCIE EXTERIOR PASSARELLA	31,65 m <sup>2</sup>

SUP. ÚTIL TOTAL P. BAIXA DESDOBLADA 367,24 m<sup>2</sup>

S. CONSTRUÏDA TOTAL P. B. DESDOBLADA 570,55 m<sup>2</sup>

SUPERFÍCIE TOTAL CONST PB+PBD 1.207,89 m<sup>2</sup>

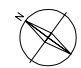


Tècnic  
Sergi Salvador Carreño

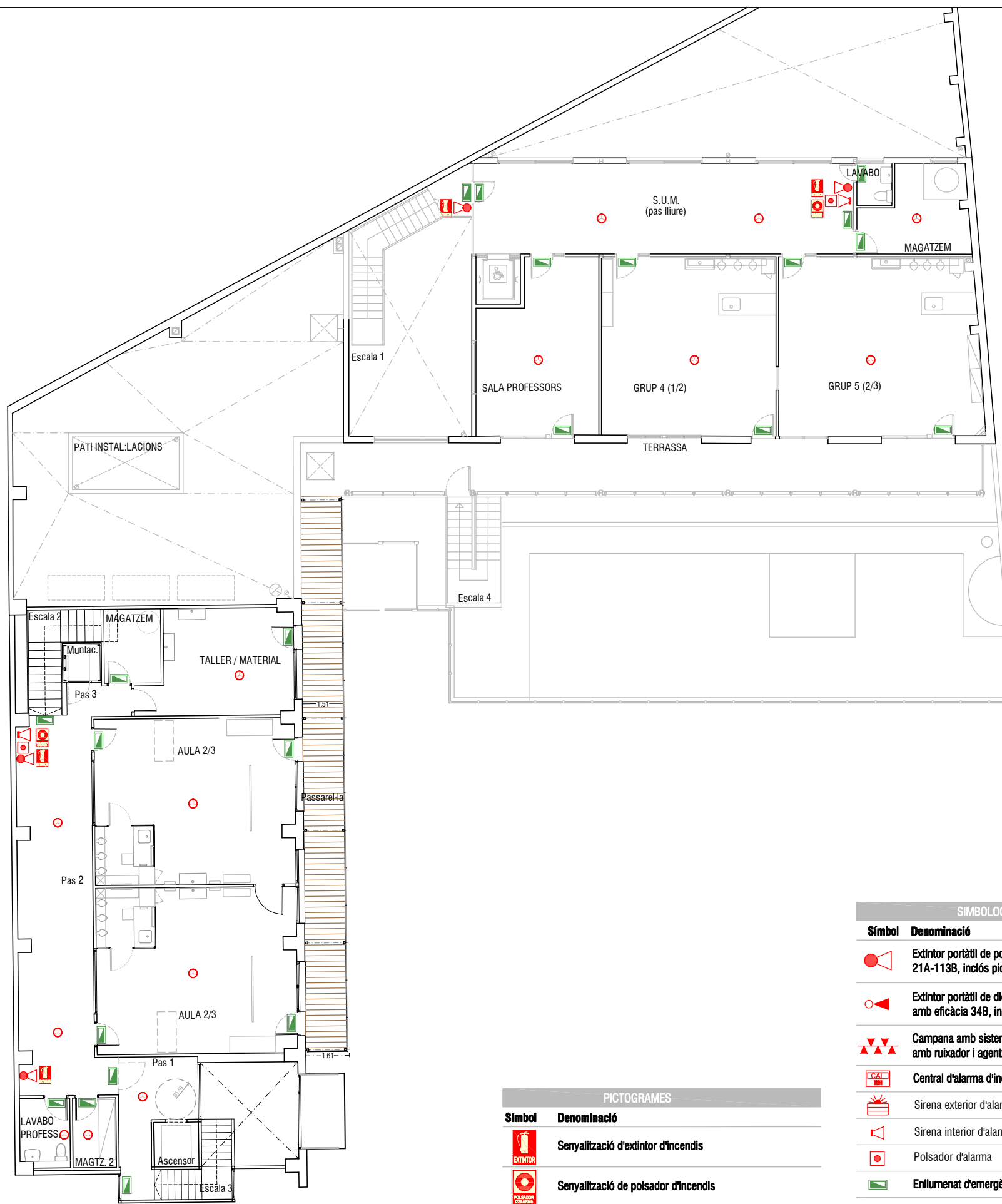
Document tècnic  
ESTUDI DE PROTECCIÓ I SEGURETAT EN MATÈRIA D'INCENDIS  
DE L'ESCOLA BRESSOL ELS TRES TOMBS  
Titular  
INSTITUT MUNICIPAL D'EDUCACIÓ DE BARCELONA

Nom plànol  
DISTRIBUCIÓ I SUPERFÍCIES  
PLANTA PRIMERA  
Localització  
Carrer de Manso, 28 - 08015 L'Eixample (Barcelona)

Expedient 11931	Nombre de plànol 02
Data Desembre - 2025	Escala A3: 1/175







PICTOGRAMES	
Símbol	Denominació
	Senyalització d'extintor d'incendis
	Senyalització de polsador d'incendis

SIMBOLOGIA P.C.I	
Símbol	Denominació
	Extintor portàtil de pols polivalent ABC, amb eficàcia 21A-113B, inclòs pictograma de senyalització.
	Extintor portàtil de diòxid de carboni CO2, de 5 kg amb eficàcia 34B, inclòs pictograma de senyalització.
	Campana amb sistema automàtic d'extinció d'incendis amb rubxador i agents extintors de pols ABC
	Central d'alarma d'incendis
	Sirena exterior d'alarma d'incendis
	Sirena interior d'alarma d'incendi
	Polsador d'alarma
	Enllumenat d'emergència i senyalització
	Detector convencional òptic de fums

<b>Classificació:</b>	LLAR D'INFANTS ASSIMILABLE A ÚS HOSPITALARI
Edifici o establiment destinat a assistència sanitària amb hospitalització de 24 hores i que està ocupat per persones que, en la seva majoria, són incapaces de cuidar-se per si mateixes, com ara hospitals, clíniques, sanatoris, residències geriàtriques, etc. Les zones d'aquests edificis o establiments destinades a assistència sanitària de caràcter ambulatori (despatxos mèdics, consultes, àrees destinades al diagnòstic i tractament, etc.) així com els centres amb aquest caràcter en exclusiva, han de complir les condicions corresponents a l'ús Administratiu.	
<b>RECURSOS PER A LA LLUITA CONTRA INCENDIS (DB SI 4)</b>	
Detecció i alarma	
Detecció d'incendis	Per Sc > 5000m² Per Sc > 2000m² en locals de RISC ALT
Alarma	Per Sc > 1000m²
Mitjans d'extinció	
Hidrants exteriors	1 hidrant per Sup. cons. compresa entre 5.000 m2 i 10.000 m2 . Sempre hidrants per h descendent > 28 m o h ascendent > 6 m. Per al còmput de dotacions es poden considerar els hidrants que es troben en la via pública a menys de 100m de la façana accessible de l'edifici.
Extintors 21A-113B	- En cada planta: a 15 m de recorregut, - En zones de risc especial a <15m en risc mig o baix i a <10m en risc alt. - Encara que "el foc elèctric" no està classificat segons la Norma UNE, per a la protecció de quadres elèctric, es disposarà al costat d'ells d'un extintor d'eficàcia 34B (5Kg CO2).
Extintors 25 kg Pols/CO2	- En zones de RISC ALT de Sc > 500 m2 : 1 extintor per cada 2500 m2 de superfície o fracció.
Columna seca	Per h > 24 m
Boques d'incendi equipades	- BIE-25 en llars d'infants > 2000 m² - BIE-45 en zones de RISC ALT per combustibles sòlids - Les BIE. es col·locaran sempre i quan sigui possible, a una distància màxima de 5 m de les sortides de cada sector d'incendis, sense que constitueixi un obstacle per a la seva utilització. - Distància màxima de qualsevol punt a una mànega : 25 m. - Separació màxima entre cada BIE i la més propera : 50 m.
Instal. automàtica d'extinció	En cuines amb potència instal·lada ≥ 50KW
Ascensor d'emergència	- Per h > 28 m (1 ascensor accessible per cada 1.000 ocupants o fracció)
Senyalització de mitjans manuals p.c.i. UNE 23-033-1	- Visibles permanentment; característiques com a 3.3

