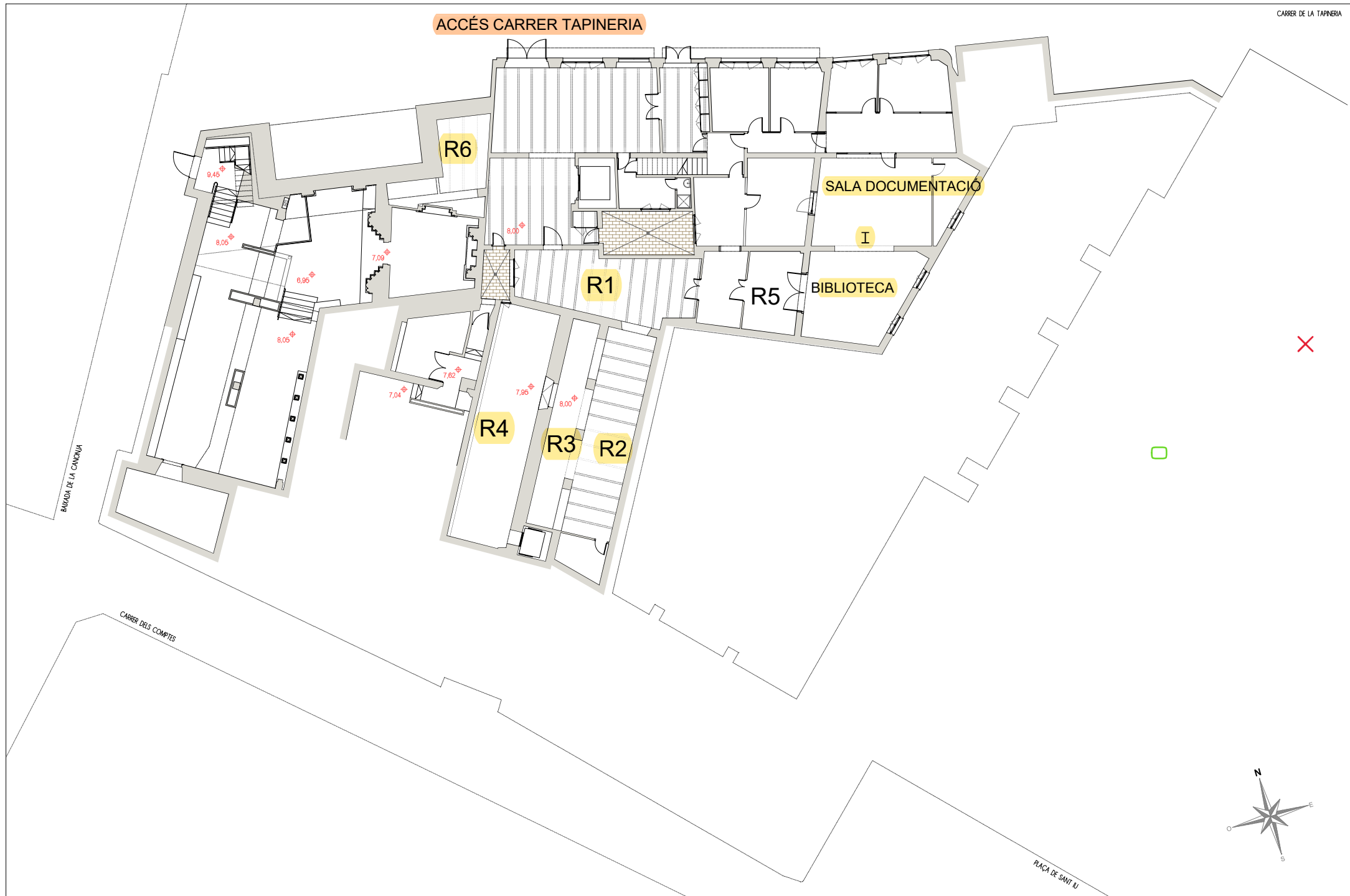


ACCÉS CARRER TAPINERIA





BIM/SA
Barcelona d'Infraestructures
Municipals

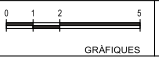
ARQUITECTE
PERE RAMOS

ARQUITECTES COL·LABORADORS
YOLANDA RODRIGUEZ
JOSEP M. ROVIRA

TOPÒGRAF
ALEIX ANDOLS
TALLER DE TOPOGRAFIA

TÍTOL DEL PROJECTE
AIXECAMENT DE PLÀNOLS DE LA PLANTA SOTERRANI, BAIXA, TERCERA
I FAÇANES DE L'EDIFICI DEL MUSEU MARES, AL DISTRICTE DE CIUTAT
VELLA DE BARCELONA

ESCALES
1/200
ORIGINALS A3



DATA: octubre de 2021

NOM DEL PLÀNOL:
XXX
PLANTA BAIXA

DOCUMENTACIÓ BASE

NOM FITXER CTB:
mfm_200.ctb
NOM FITXER:
P3_baixa.dwg

PLÀNOL NÚM.
3
FULL 3 DE 6

Museu Marés - Planta primera
Abril 2013
Escala 1/200

