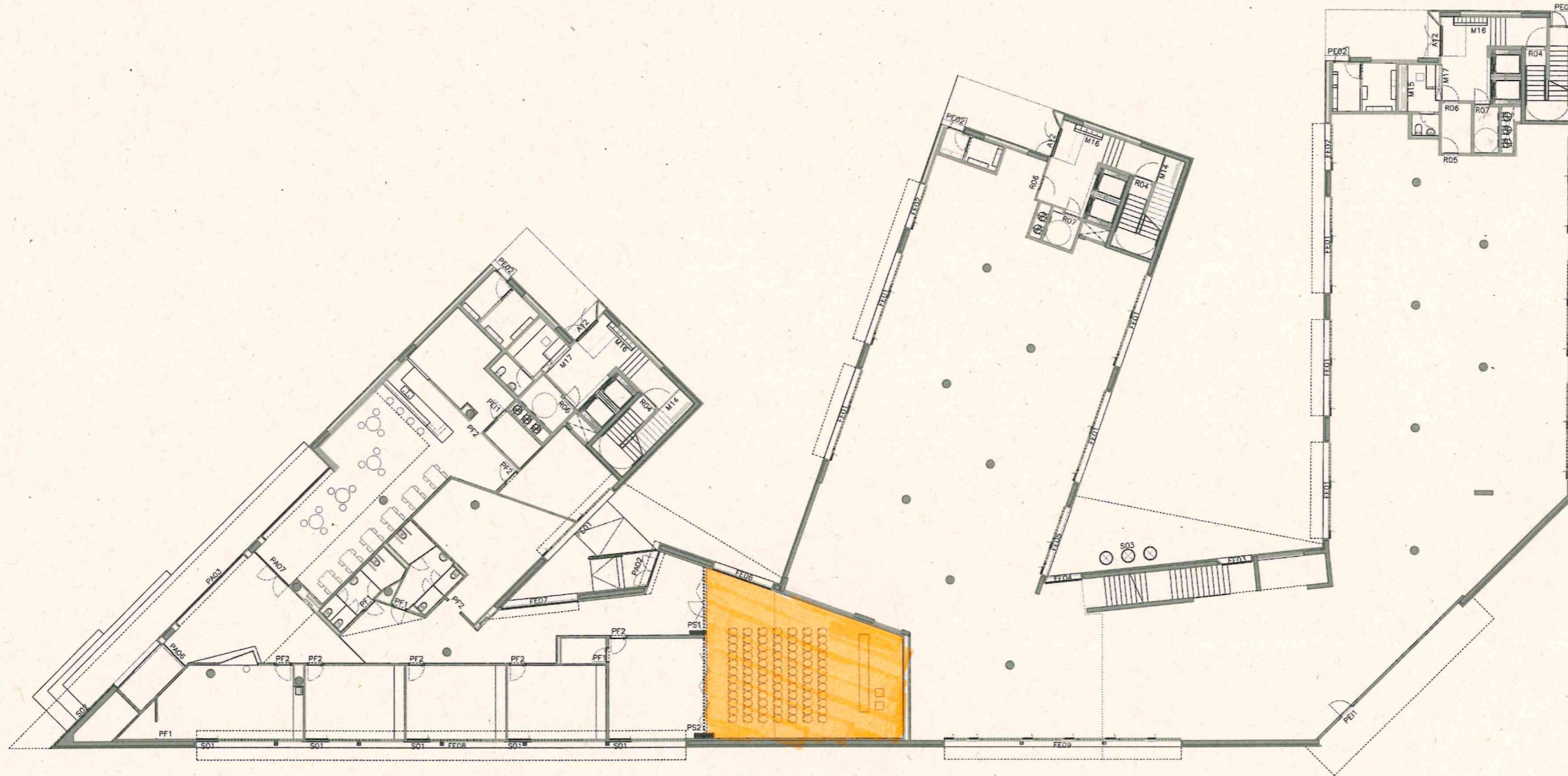


CB LLACUNA



PLANTA BAIXA



Visat: 2009013223

Plànols Estat Final D'Obra

H. col·lectiu Obra nova / ampliació
 Emplaçament: Badajoz-Bolívia-Ciutat De Granada, - 08018
 Municipi: Barcelona

Arquitectes: BONELL I COSTA, ESTEVE
 GIL I GUITART, JOSEP M.
 PERIS EUGENIO, MARTA

PATRONAT MUNICIPAL DE L'HABITATGE



Hash: KvFTQzTvoSjFeHxVnFXbFNajns=
 Hash COAC: RJRrXYfVwCxLmfjyP2UMjBs2qw8=
 Ref: COAC-2009013223-254735-01
 Data: 09-08-2017

Ajuntament  de Barcelona Patronat Municipal de l'Habitatge		enllaç reservat per l'Administració de l'Àrea	
AS BUILT	Construcció de 105 habitatges i equipaments	DATA	Juliol 2017
SITUACIO	Il·la situada entre els carrers: Badajoz, Bolívia i Ciutat de Granada	DATA IMPRESSIÓ:	16/07/2017
PLÀNOL	Plantes codis fusteries 1	Nº P.M.H.	050/07
	4856-67-plantes codis fusteries - e-utig 4856-67-plantes codis fusteries - e-utig	ESCALA	Nº
		A1: 1/150	A56
		A3: 1/300	
Bonell i Gil + Peris i Toral UTE	El Patronat M. de l'Habitatge	El Contractista	
Resolució 244, Batima 3, 08008 Barcelona			
Signat:	Signat:	Signat:	

Aquest document és una còpia autèntica. L'Ajuntament de Barcelona custodia el document i les signatures originals.