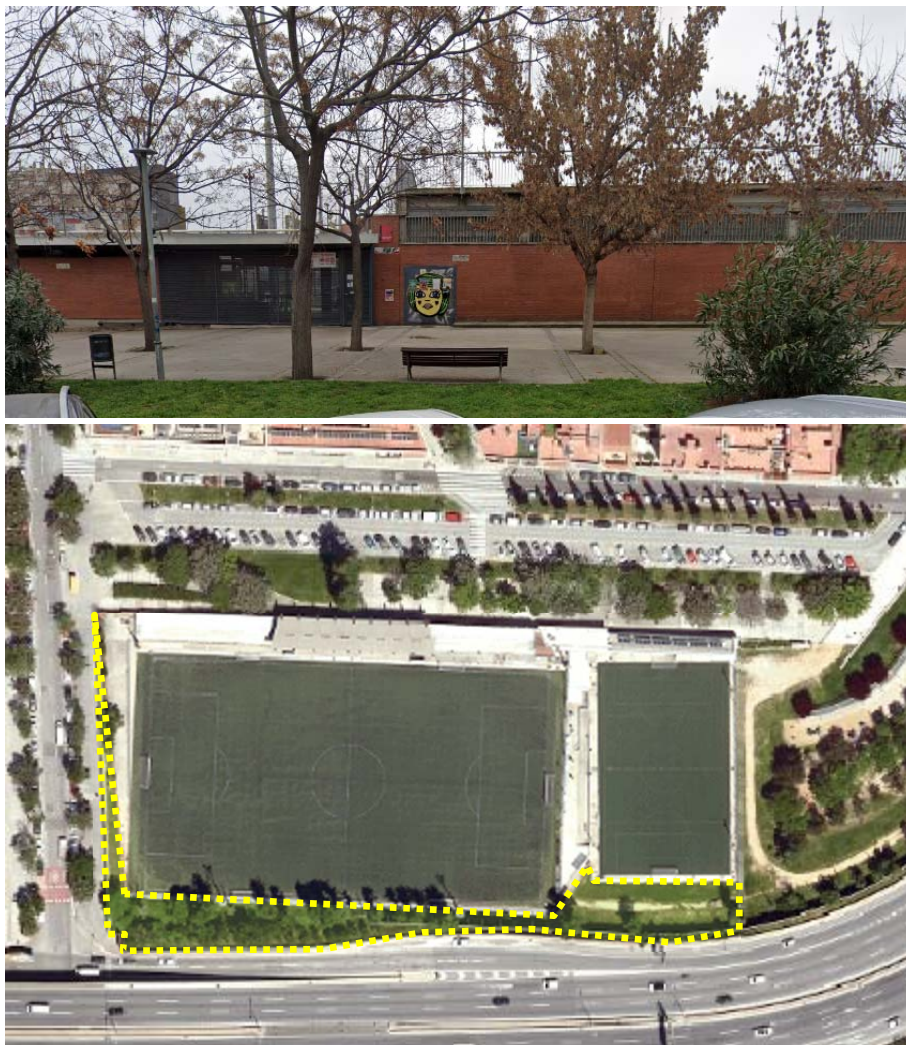


PETICIONS ACTUACIONS D'ESPORGA I TALA ARBRAT EQUIPAMENTS

1. CAMP DE FUTBOL TRINITAT VELLA Via Barcino, 104



Especies vegetals detectades:

- *Populus sp* (aprox. 13u)
- *Robinia sp* (3u)
- *Brachychiton populneus* (8u)
- *Celtis australis* (1u)
- *Palmàcia* (1u)

Informació addicional:

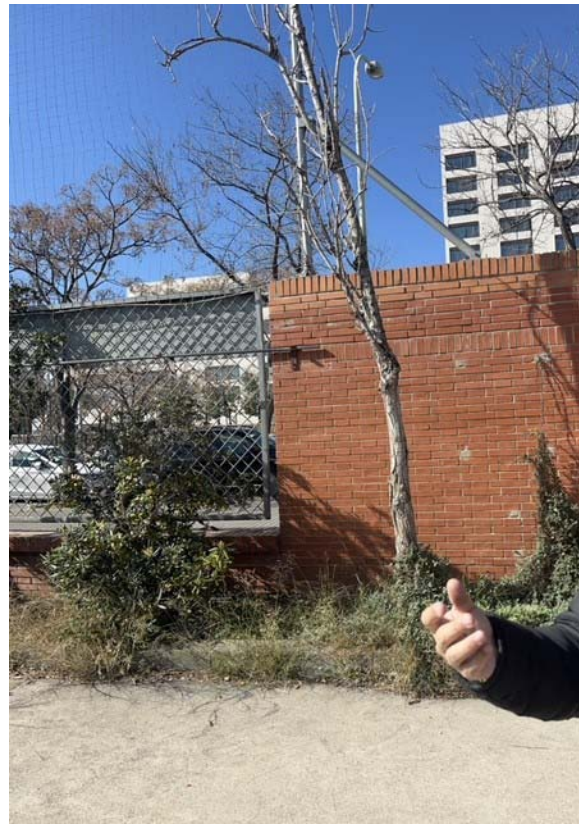
Cal fer les actuacions que correspongui, sota la vostra valoració, als arbres que hi ha a la vora dels camps de futbol. A banda, s'observa un talús al mur tocant a la plaça Josep Andreu Abelló que seria convenient consolidar.

Pel que fa a l'estat general de la vegetació, els gestors comuniquen que hi ha varies unitats de *Populus sp* que flexen "en excés" quan hi ha vent i que s'hi ha produït trencament i caiguda de branques. Cas que sigui necessària la retirada dels exemplars existents, caldrà contactar amb el departament de Conservació del Verd de Parcs i Jardins per sol·licitar autorització i realitzar els expedients de valorització i tramitació pagament norma Granada, si s'escau.

Imatges actuals:









2. CASAL DE BARRI TORRE SAGRERA C/Berenguer de Palou, 64-66



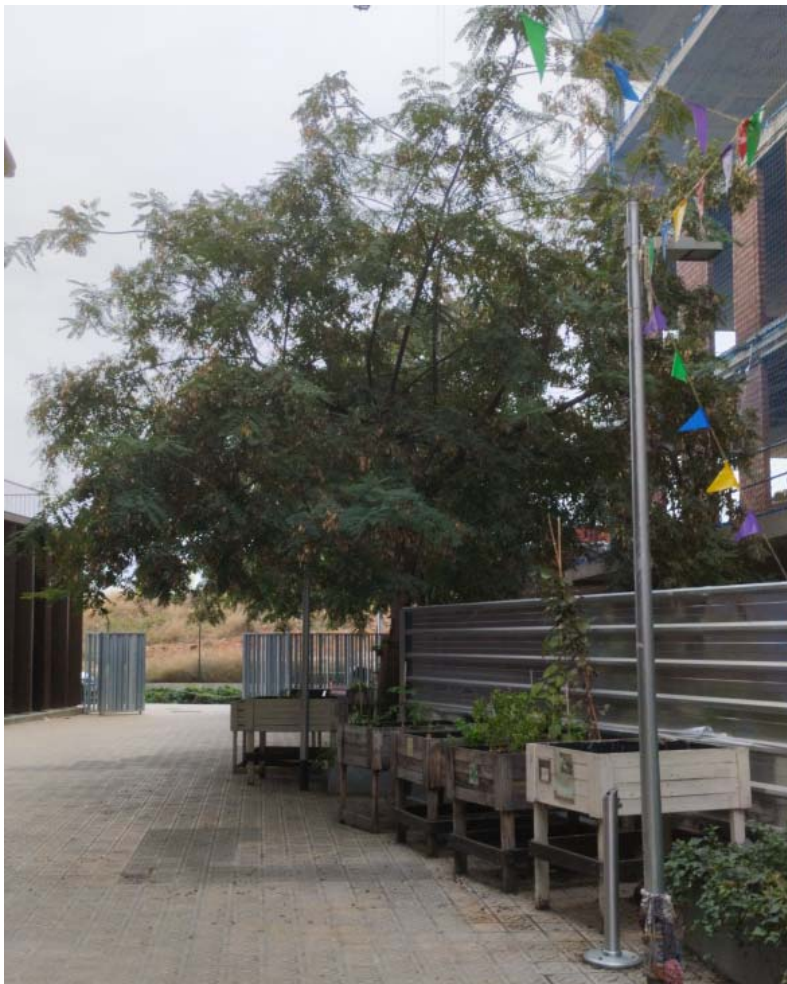
Especies vegetals detectades:

- *Tipuana tipu* (3u)

Informació addicional:

Cal fer les actuacions que correspongui, sota criteri tècnic, als arbres existents en la parcel·la a tocar de la tanca lateral de l'equipament.

Imatges actuals:



3. CASAL DE GENT GRAN BASCÒNIA c/Bascònia, 42- ASS. EXCURSIONISTA FLOR DE NÉU c/ Fraga, 23



Especies vegetals detectades:

- *Morus sp* (aprox. 12u)
- *Pinus sp* (2u)
- *Robinia sp* (1u)
- *Jacaranda mimosifolia* (2u)
- *Palmàcia* (1u)
- *Ficus sp* (2u)
- *Altres* (aproximadament 8u)

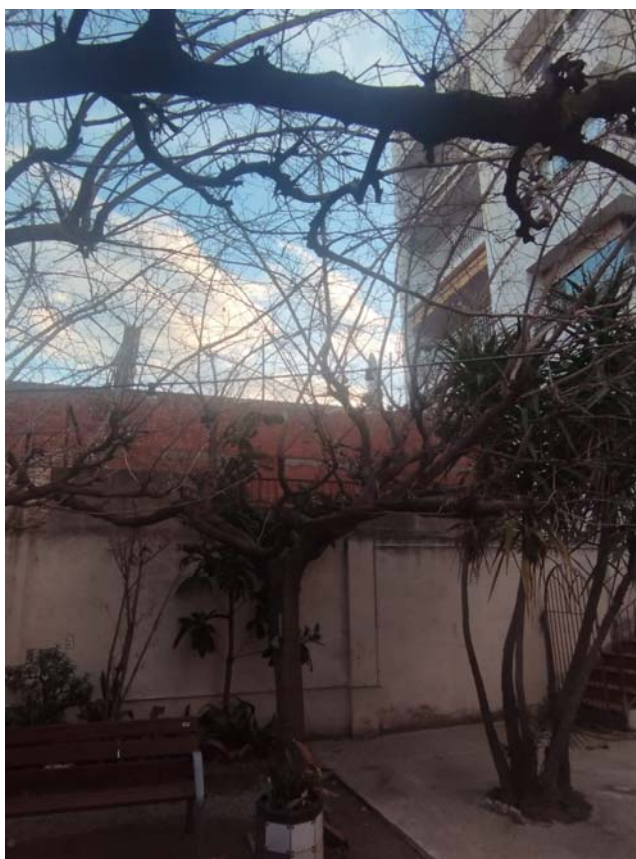
Informació addicional:

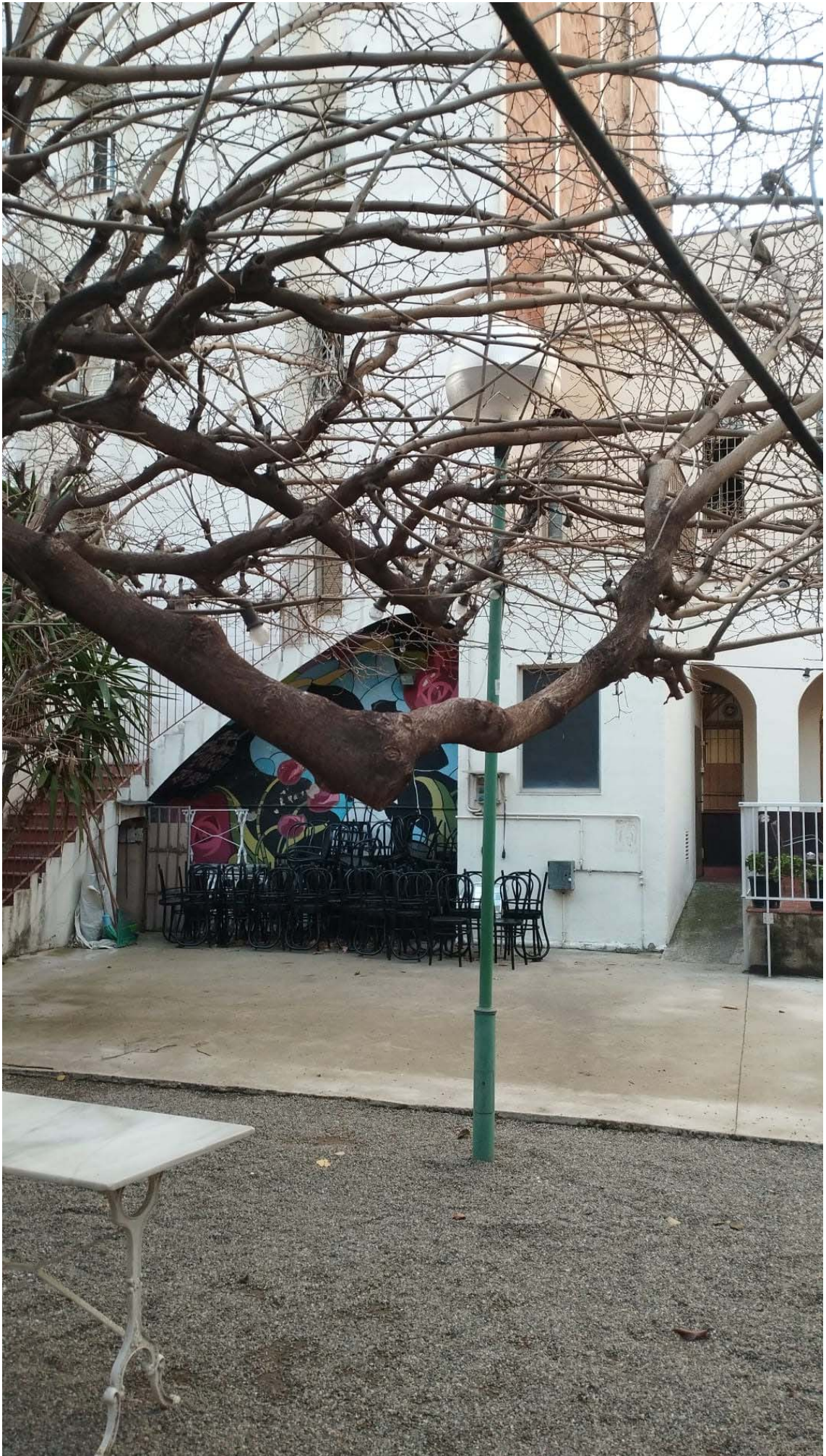
Cal fer les actuacions que correspongui, sota la vostra valoració, als arbres existents als dos equipaments. Cas que sigui necessària la retirada d'algun exemplar a causa de mal estat, caldrà sol·licitar el vistiplau del departament de Conservació del Verd de Parcs i Jardins i, cas que sigui necessari, preparar els expedients de valorització del verd i tramitació norma Granada.

Valorar també actuacions en les espècies vegetals properes a les edificacions.

Imatges:

CGG Bascònia









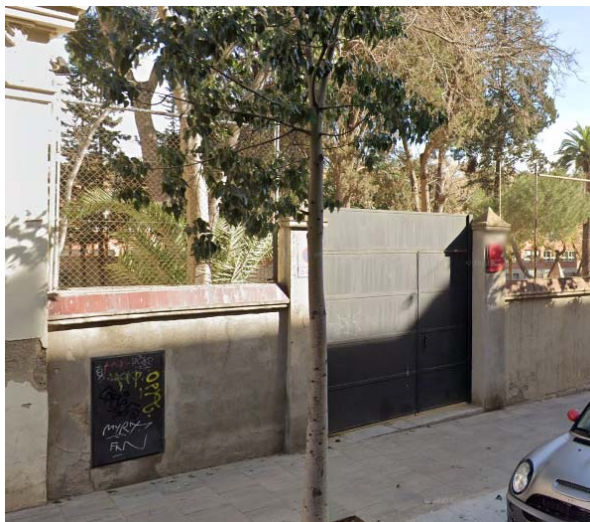




Agrupament Escola Flor de N eu



4. ESPAI ACÀCIES- C/Garcilaso 228



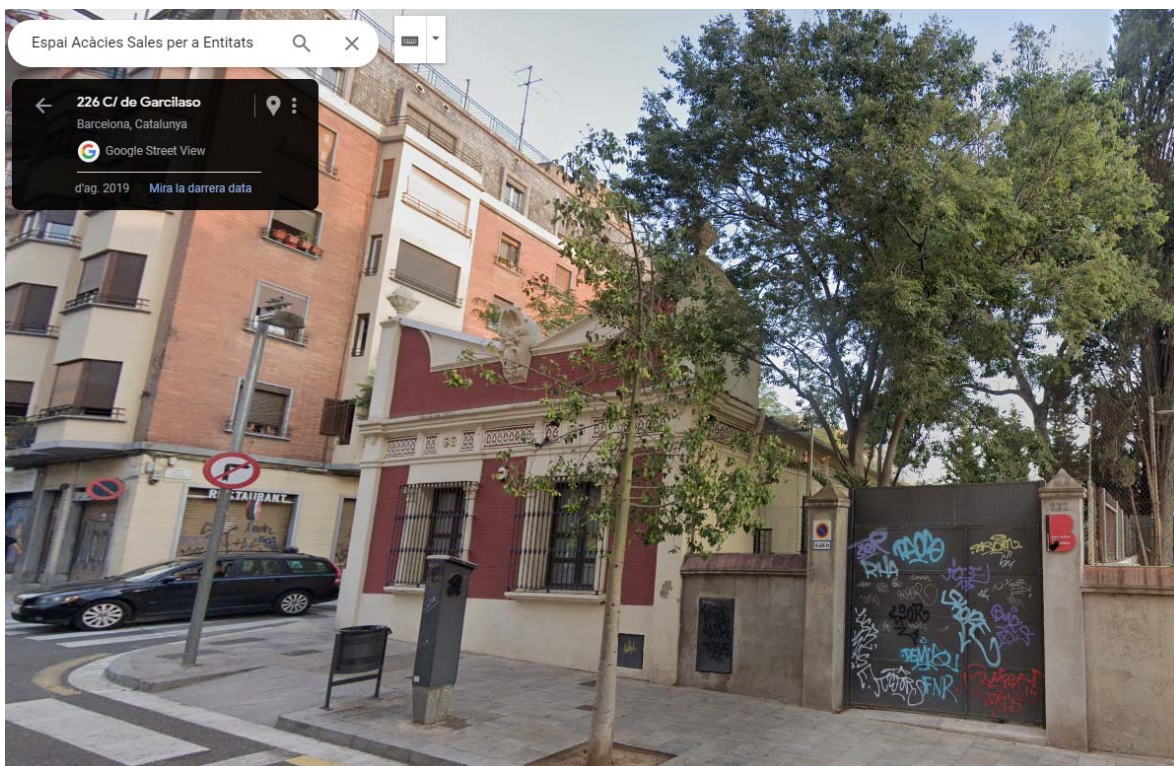
Especies vegetals detectades:

- *Pinus sp* (1u)
- *Celtis australis* (1u)
- *Palmàcia* (1u)
- *Coníferes* (aproximadament 4u)

Informació addicional:

Cal fer les actuacions que correspongui, sota la vostra valoració, als arbres existents a l'equipament.

Imatges:



5. PETANQUES C/Pardo 2



Especies vegetals detectades:

- *Morus sp* (3u)

Informació addicional:

Cal fer les actuacions que correspongui, sota la vostra valoració.

Imatges:

○



Març 2023



Maig 2019