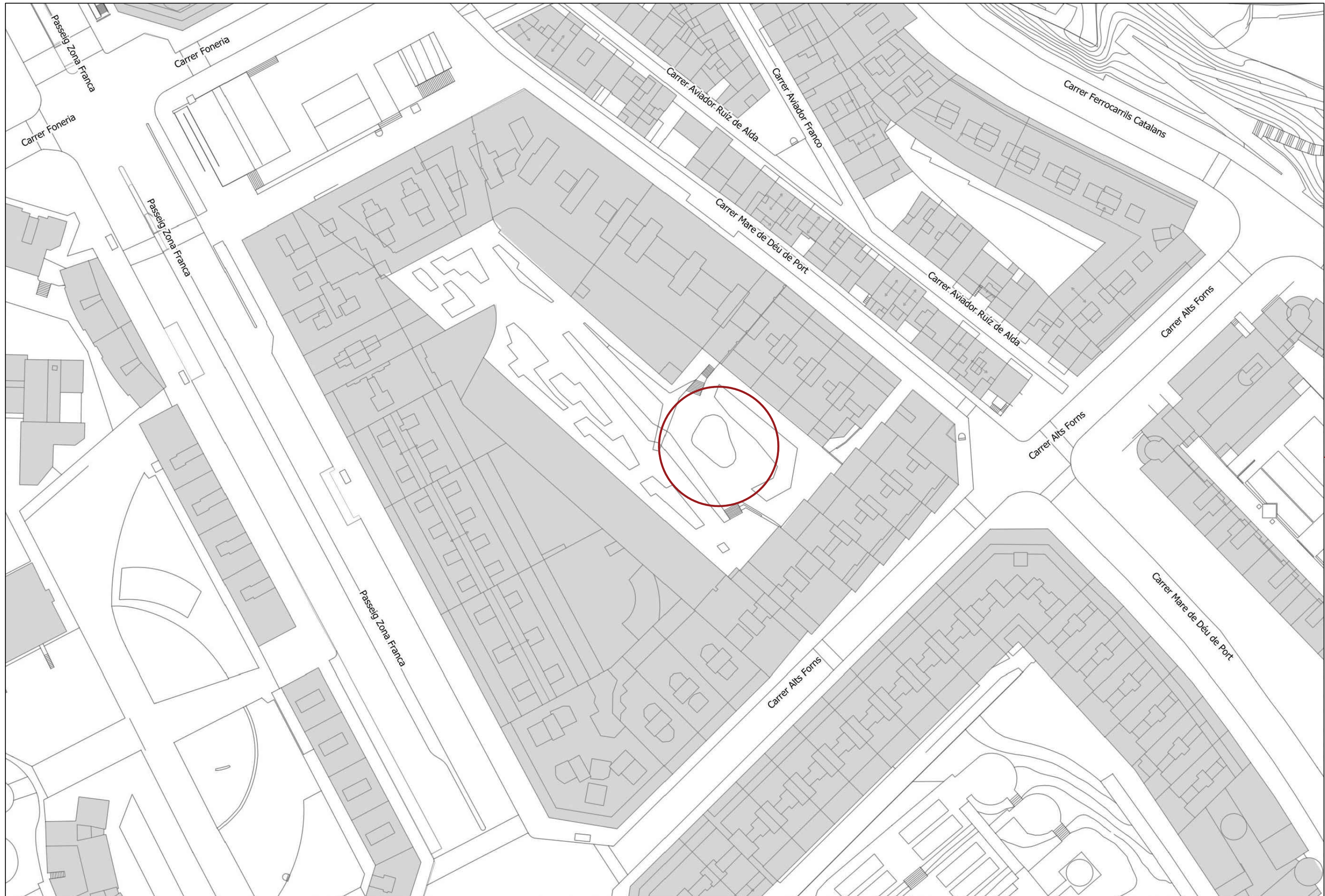


**AJUNTAMENT DE BARCELONA, GERÈNCIA DE L'ARQUITECTA EN CAP**

**ANNEXES PPTP**

**SUBMINISTRAMENT I INSTAL·LACIÓ DE SISTEMES DE GENERACIÓ D'OMBRA  
ESTACIONAL A ÀREES DE JOC INFANTILS AMB MESURES DE CONTRACTACIÓ  
PÚBLICA SOSTENIBLE**

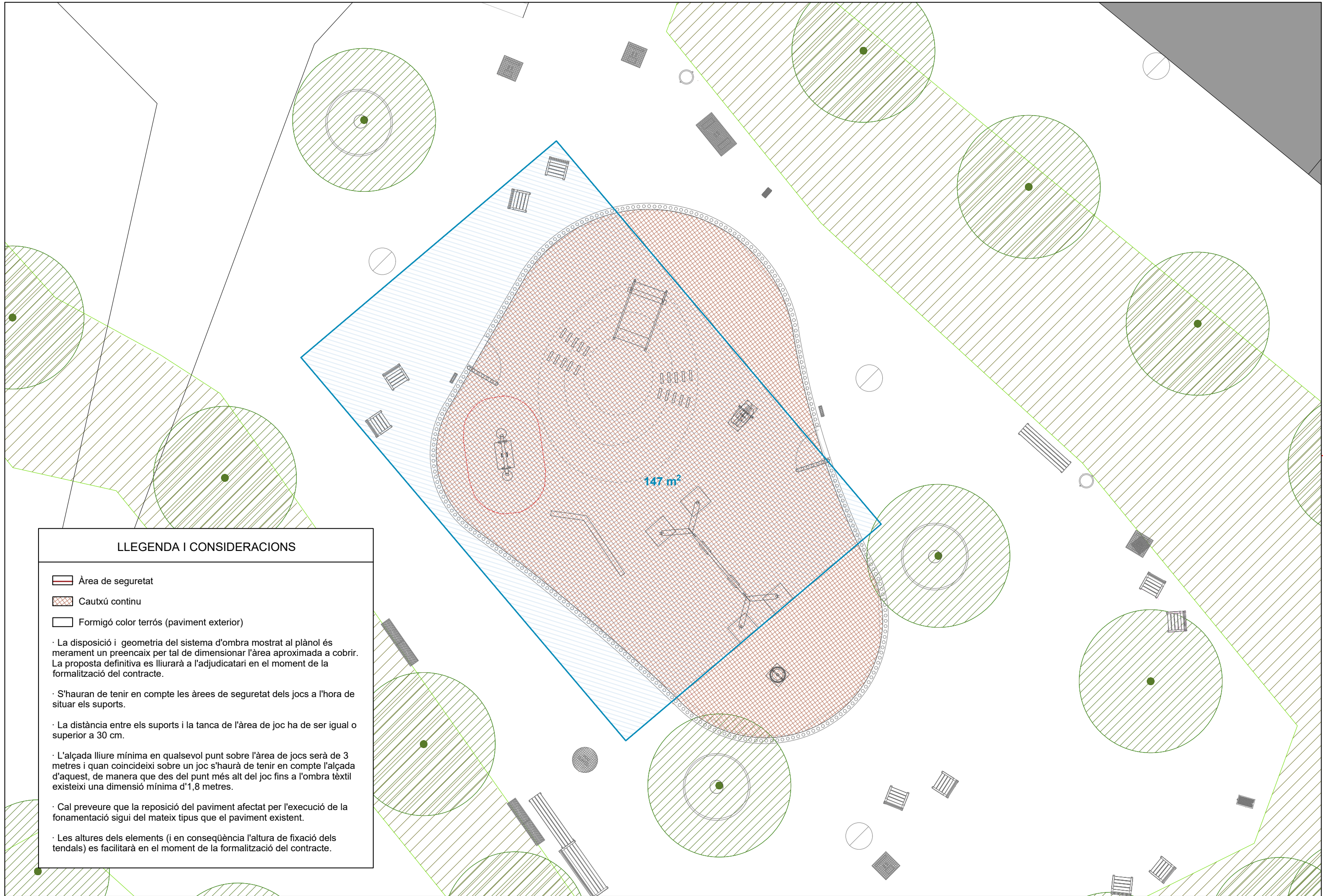
**LOT 1: ÀREES DE JOC DISTRICTE 3 (SANTS-MONTJUÏC)**



	<p>DIRECCIÓ DEL PROJECTE GERÈNCIA DE L'ARQUITECTA EN CAP DIRECCIÓ D'ESTRATÈGIA URBANA</p>	<p>TÍTOL DEL PROJECTE PROJECTE PER A LA IMPANTACIÓ DE SISTEMES DE GENERACIÓ D'OMBRA ESTACIONAL A ÀREES DE JOC INFANTIL DE LA CIUTAT DE BARCELONA.</p>	<p>ESCALES DIN A3 1:1000 DIN A1 1:500 ORIGINALS A3</p> <p>GRAFIQUES</p>	<p>DATA GENER 2024</p>	<p>NOM DEL PLANOL ÀREA DE JOCS PLAÇA DE LA MEDITERRÀNIA PLANTA D'EMPLAÇAMENT</p>	<p>NOM FITXER CTB OMBRES.ctb NOM FITXER 03.A-CMBRES_Mediterrania.dwg</p> <p>PLÀNOL NÚM. 03.A FULL...1...DE...4...</p>
--	---	---	---	----------------------------	--	---



 <b>Ajuntament de Barcelona</b>	DIRECCIÓ DEL PROJECTE GERÈNCIA DE L'ARQUITECTA EN CAP DIRECCIÓ D'ESTRATÈGIA URBANA	TÍTOL DEL PROJECTE PROJECTE PER A LA IMPANTACIÓ DE SISTEMES DE GENERACIÓ D'OMBRA ESTACIONAL A ÀREES DE JOC INFANTIL DE LA CIUTAT DE BARCELONA.	ESCALES DIN A3 1:1000 DIN A1 1:500 ORIGINALS A3  GRAFIQUES	DATA GENER 2024	NOM DEL PLANOL ÀREA DE JOCS PLAÇA DE LA MEDITERRÀNIA ORTOFOTO	<table border="1"> <tr> <td>NOM FITXER CTB OMBRES.ctb</td> <td>PLÀNOL N.ºM. 03.A</td> </tr> <tr> <td>NOM FITXER 03.A-CMBRES_Mediterrania.dwg</td> <td>FULL...2...DE...4...</td> </tr> </table>	NOM FITXER CTB OMBRES.ctb	PLÀNOL N.ºM. 03.A	NOM FITXER 03.A-CMBRES_Mediterrania.dwg	FULL...2...DE...4...
NOM FITXER CTB OMBRES.ctb	PLÀNOL N.ºM. 03.A									
NOM FITXER 03.A-CMBRES_Mediterrania.dwg	FULL...2...DE...4...									



### LLEENDA I CONSIDERACIONS

- Àrea de seguretat
- Cautxú continu
- Formigó color terrós (paviment exterior)

· La disposició i geometria del sistema d'ombra mostrat al plànol és merament un preençaix per tal de dimensionar l'àrea aproximada a cobrir. La proposta definitiva es lliurarà a l'adjudicatari en el moment de la formalització del contracte.

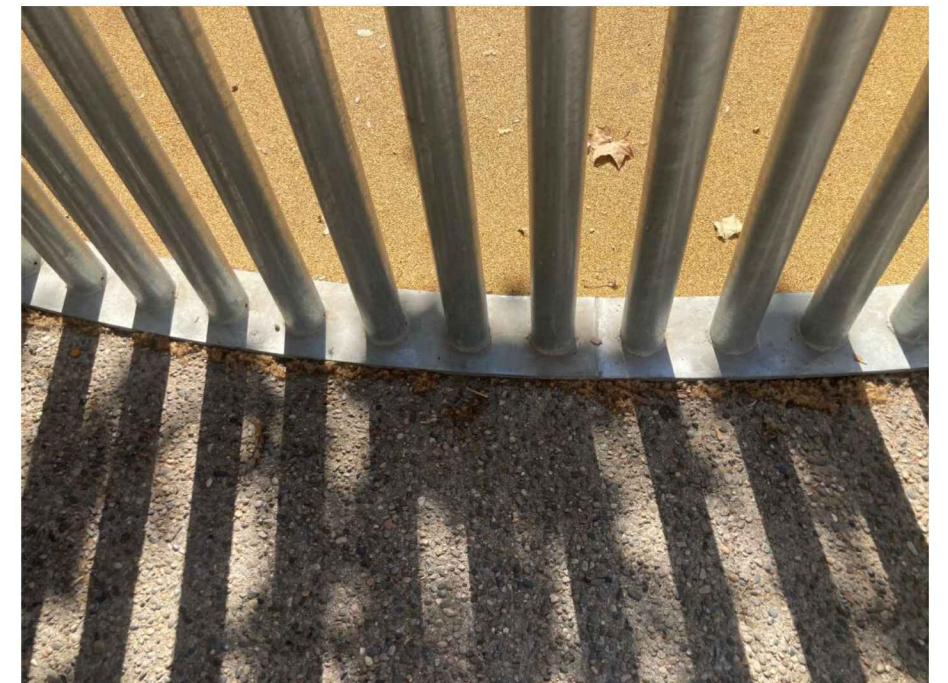
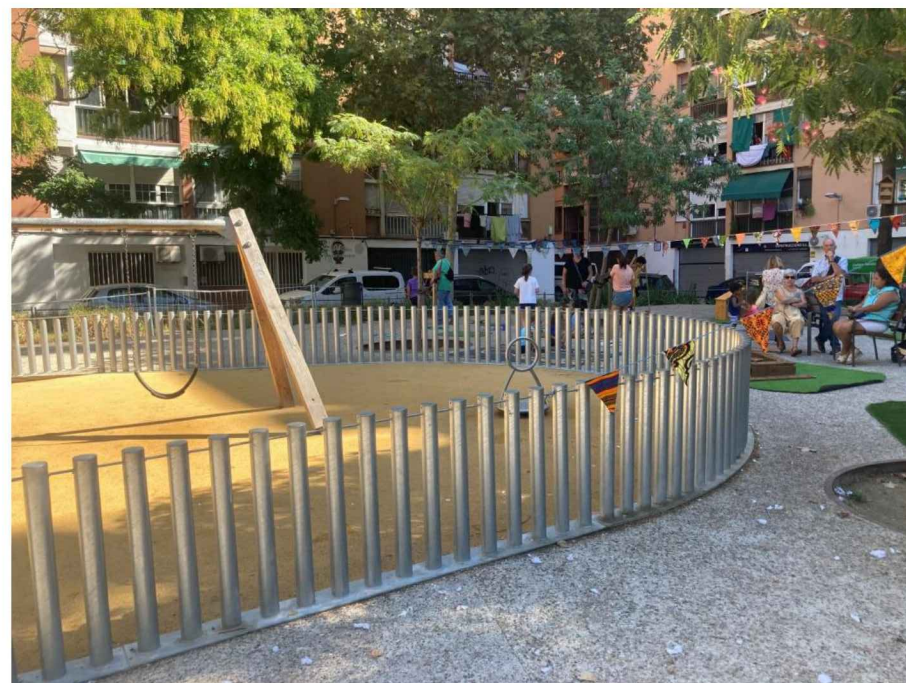
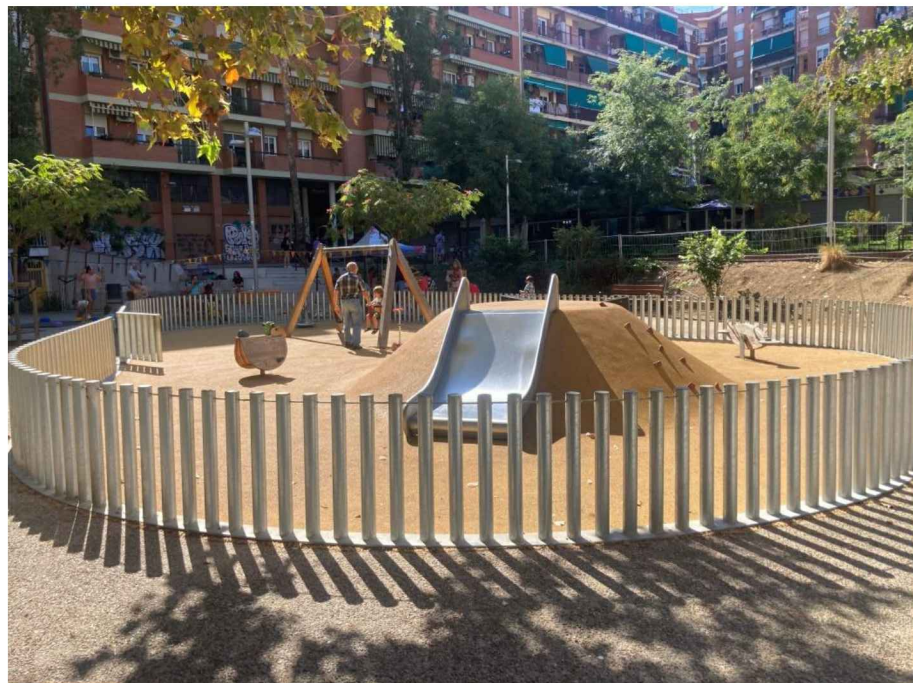
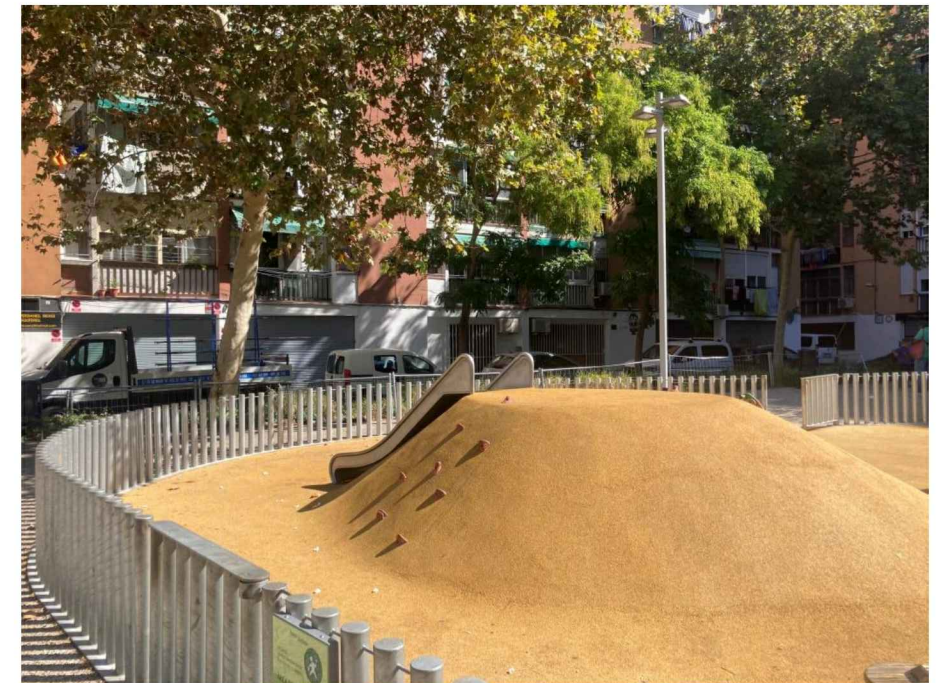
· S'hauran de tenir en compte les àrees de seguretat dels jocs a l'hora de situar els suports.

· La distància entre els suports i la tanca de l'àrea de joc ha de ser igual o superior a 30 cm.

· L'alçada lliure mínima en qualsevol punt sobre l'àrea de jocs serà de 3 metres i quan coincideixi sobre un joc s'haurà de tenir en compte l'alçada d'aquest, de manera que des del punt més alt del joc fins a l'ombra tèxtil existeixi una dimensió mínima d'1,8 metres.

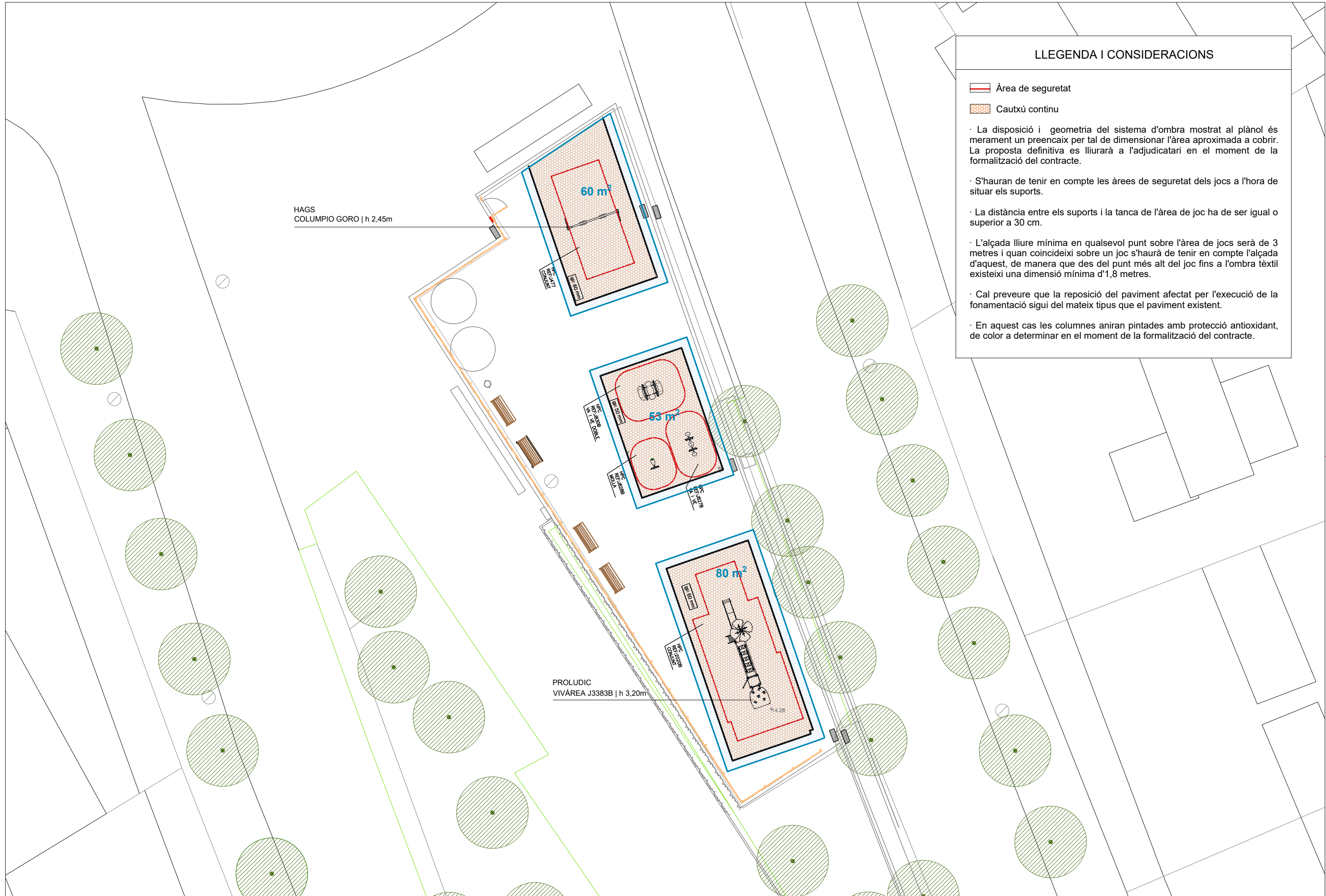
· Cal preveure que la reposició del paviment afectat per l'execució de la fonamentació sigui del mateix tipus que el paviment existent.

· Les altures dels elements (i en conseqüència l'altura de fixació dels tendals) es facilitarà en el moment de la formalització del contracte.









### LLEGGENDA I CONSIDERACIONS

- Àrea de seguretat
- Cautxú continu

- La disposició i geometria del sistema d'ombra mostrat al plànol és merament un preençaix per tal de dimensionar l'àrea aproximada a cobrir. La proposta definitiva es lliurarà a l'adjudicatari en el moment de la formalització del contracte.
- S'hauran de tenir en compte les àrees de seguretat dels jocs a l'hora de situar els suports.
- La distància entre els suports i la tanca de l'àrea de joc ha de ser igual o superior a 30 cm.
- L'alçada lliure mínima en qualsevol punt sobre l'àrea de jocs serà de 3 metres i quan coincideixi sobre un joc s'haurà de tenir en compte l'alçada d'aquest, de manera que des del punt més alt del joc fins a l'ombra tèxtil existeixi una dimensió mínima d'1,8 metres.
- Cal preveure que la reposició del paviment afectat per l'execució de la fonamentació sigui del mateix tipus que el paviment existent.
- En aquest cas les columnes aniran pintades amb protecció antioxidant, de color a determinar en el moment de la formalització del contracte.

