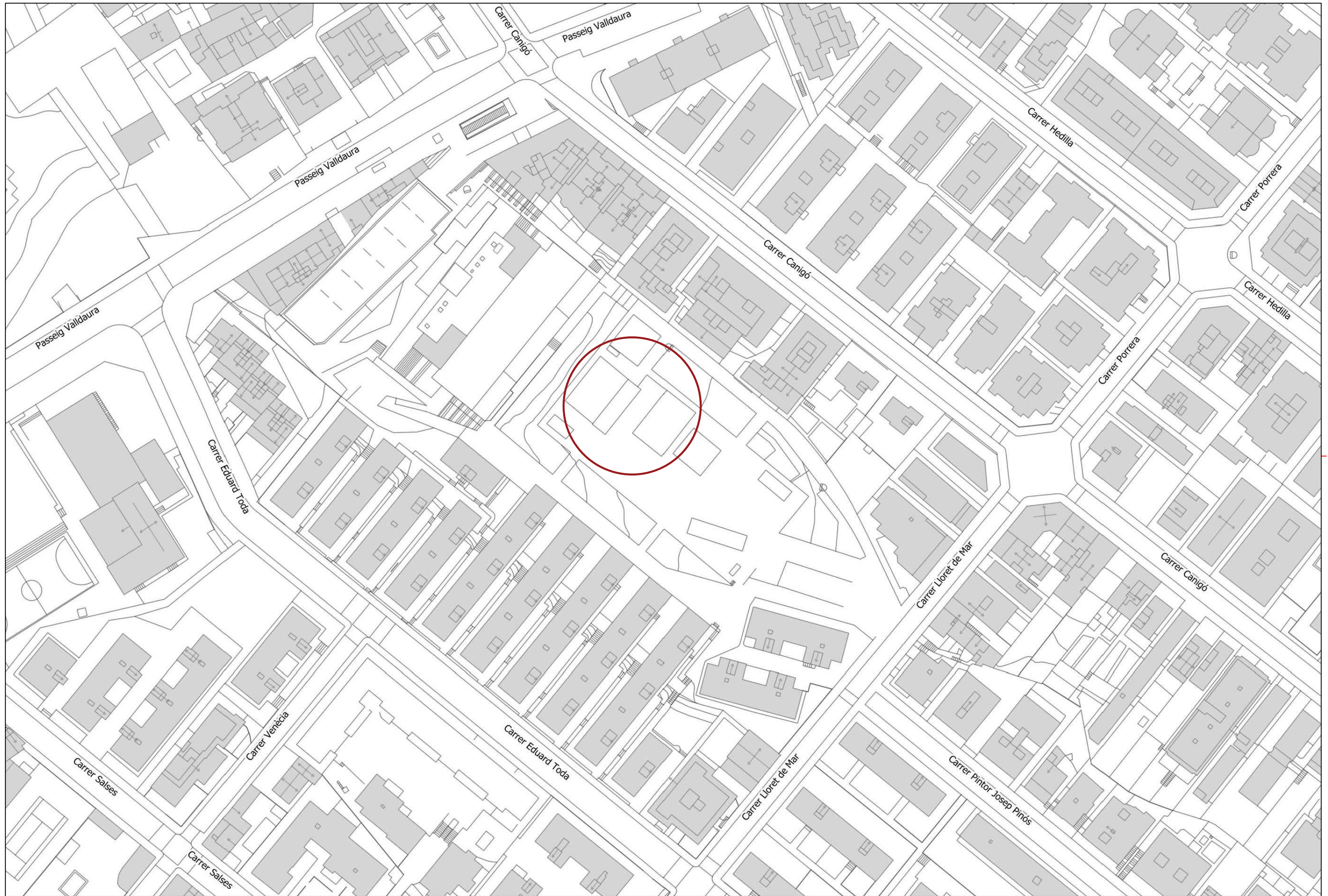


**AJUNTAMENT DE BARCELONA, GERÈNCIA DE L'ARQUITECTA EN CAP**

**ANNEXES PPTP**

**SUBMINISTRAMENT I INSTAL·LACIÓ DE SISTEMES DE GENERACIÓ D'OMBRA  
ESTACIONAL A ÀREES DE JOC INFANTILS AMB MESURES DE CONTRACTACIÓ  
PÚBLICA SOSTENIBLE**


**LOT 2: ÀREES DE JOC DISTRICTE 7 (HORTA-GUINARDÓ)**





## LLEGGENDA I CONSIDERACIONS

 Sorra

 Cautxú continu

· La disposició i geometria del sistema d'ombra mostrat al plànol és merament un preençaix per tal de dimensionar l'àrea aproximada a cobrir. La proposta definitiva es lliurarà a l'adjudicatari en el moment de la formalització del contracte.

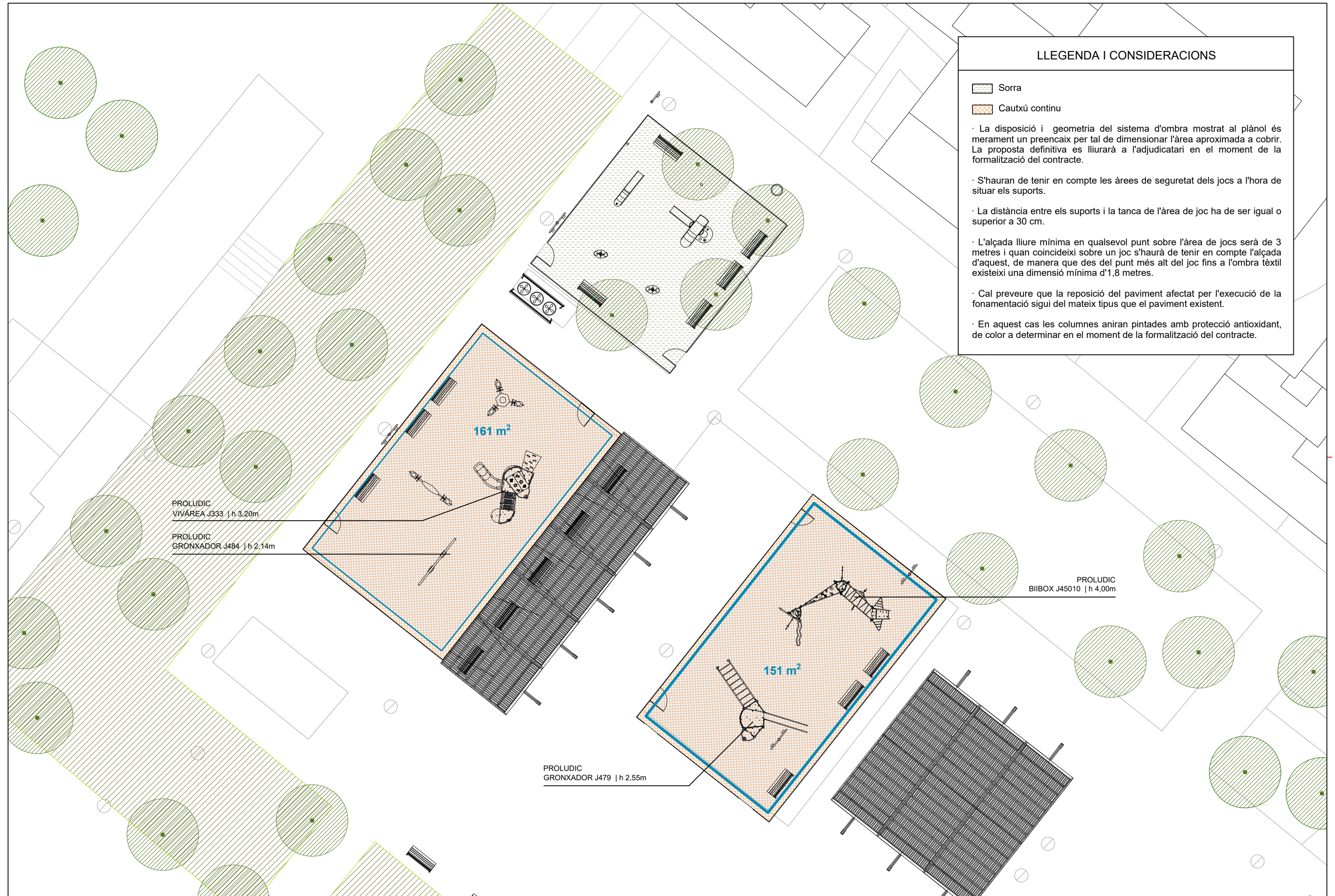
· S'hauran de tenir en compte les àrees de seguretat dels jocs a l'hora de situar els suports.

· La distància entre els suports i la tanca de l'àrea de joc ha de ser igual o superior a 30 cm.

· L'alçada lliure mínima en qualsevol punt sobre l'àrea de jocs serà de 3 metres i quan coincideixi sobre un joc s'haurà de tenir en compte l'alçada d'aquest, de manera que des del punt més alt del joc fins a l'ombra tèxtil existeixi una dimensió mínima d'1,8 metres.

· Cal preveure que la reposició del paviment afectat per l'execució de la fonamentació sigui del mateix tipus que el paviment existent.

· En aquest cas les columnes aniran pintades amb protecció antioxidant, de color a determinar en el moment de la formalització del contracte.



PROLUDIC  
VIVÀREA J333 | h 3,20m

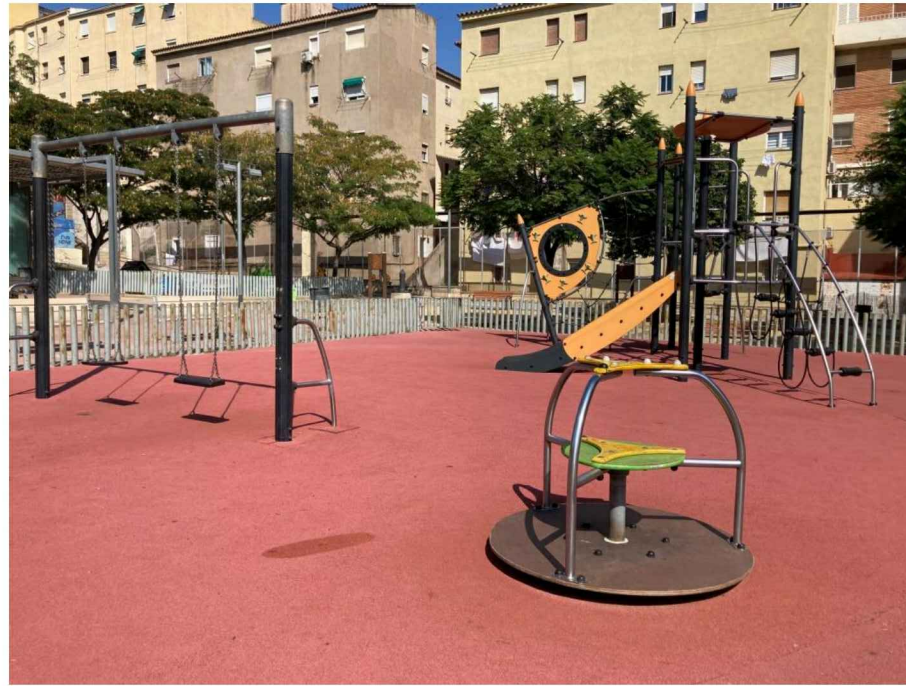
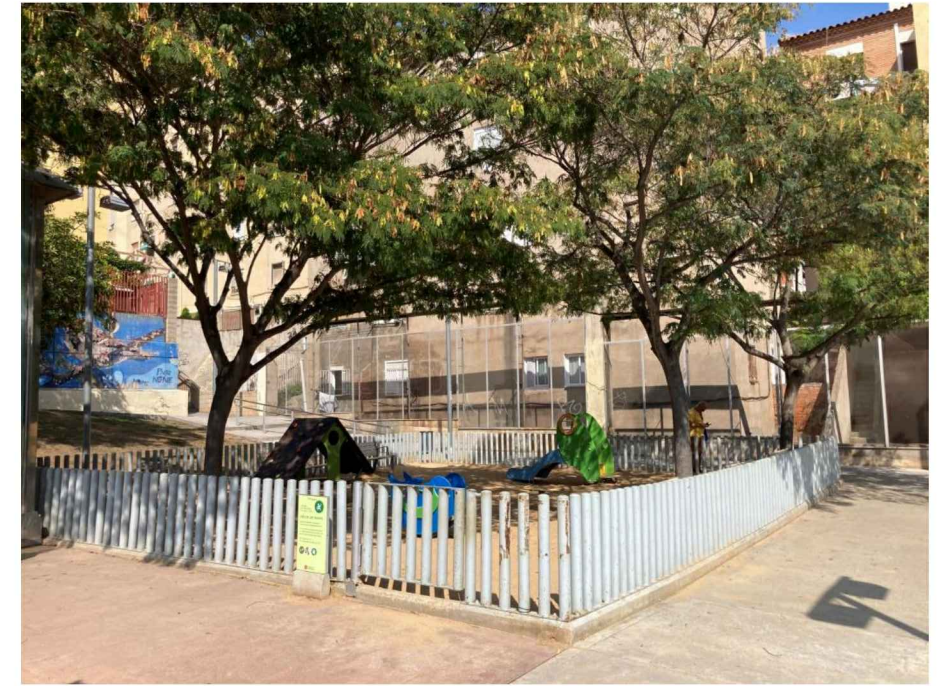
PROLUDIC  
GRONXADOR J484 | h 2,14m

161 m<sup>2</sup>

151 m<sup>2</sup>

PROLUDIC  
GRONXADOR J479 | h 2,55m




PROLUDIC  
BIIBOX J45010 | h 4,00m







### LLEGENDA I CONSIDERACIONS

-  Àrea de seguretat
-  Cautxú continu
-  Sauló

· La disposició i geometria del sistema d'ombra mostrat al plànol és merament un preençaix per tal de dimensionar l'àrea aproximada a cobrir. La proposta definitiva es lliurarà a l'adjudicatari en el moment de la formalització del contracte.

· S'hauran de tenir en compte les àrees de seguretat dels jocs a l'hora de situar els suports.

· La distància entre els suports i la tanca de l'àrea de joc ha de ser igual o superior a 30 cm.

· L'alçada lliure mínima en qualsevol punt sobre l'àrea de jocs serà de 3 metres i quan coincideixi sobre un joc s'haurà de tenir en compte l'alçada d'aquest, de manera que des del punt més alt del joc fins a l'ombra tèxtil existeixi una dimensió mínima d'1,8 metres.

· Cal preveure que la reposició del paviment afectat per l'execució de la fonamentació sigui del mateix tipus que el paviment existent.

· Les altures dels elements (i en conseqüència l'altura de fixació dels tendals) es facilitarà en el moment de la formalització del contracte.

