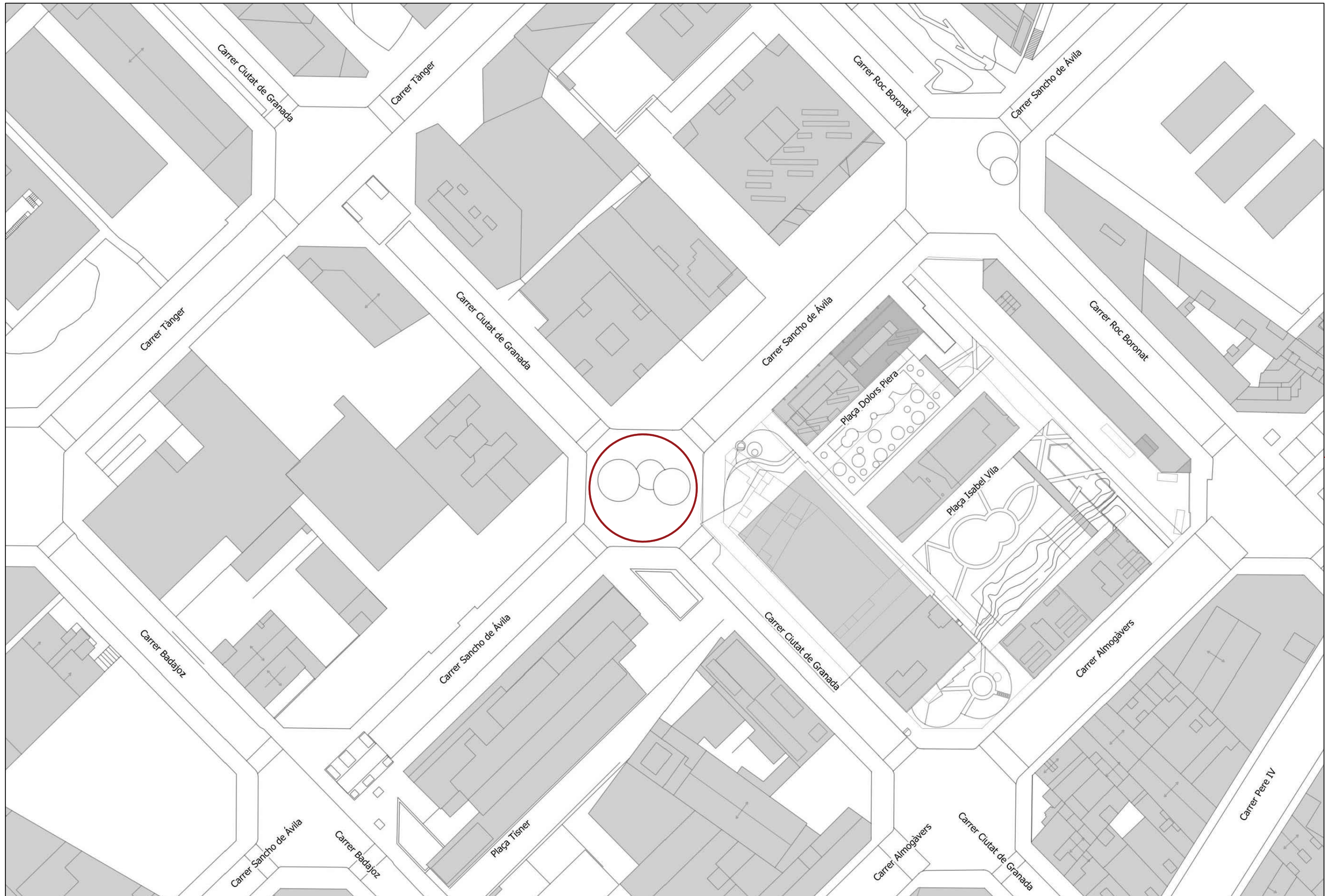


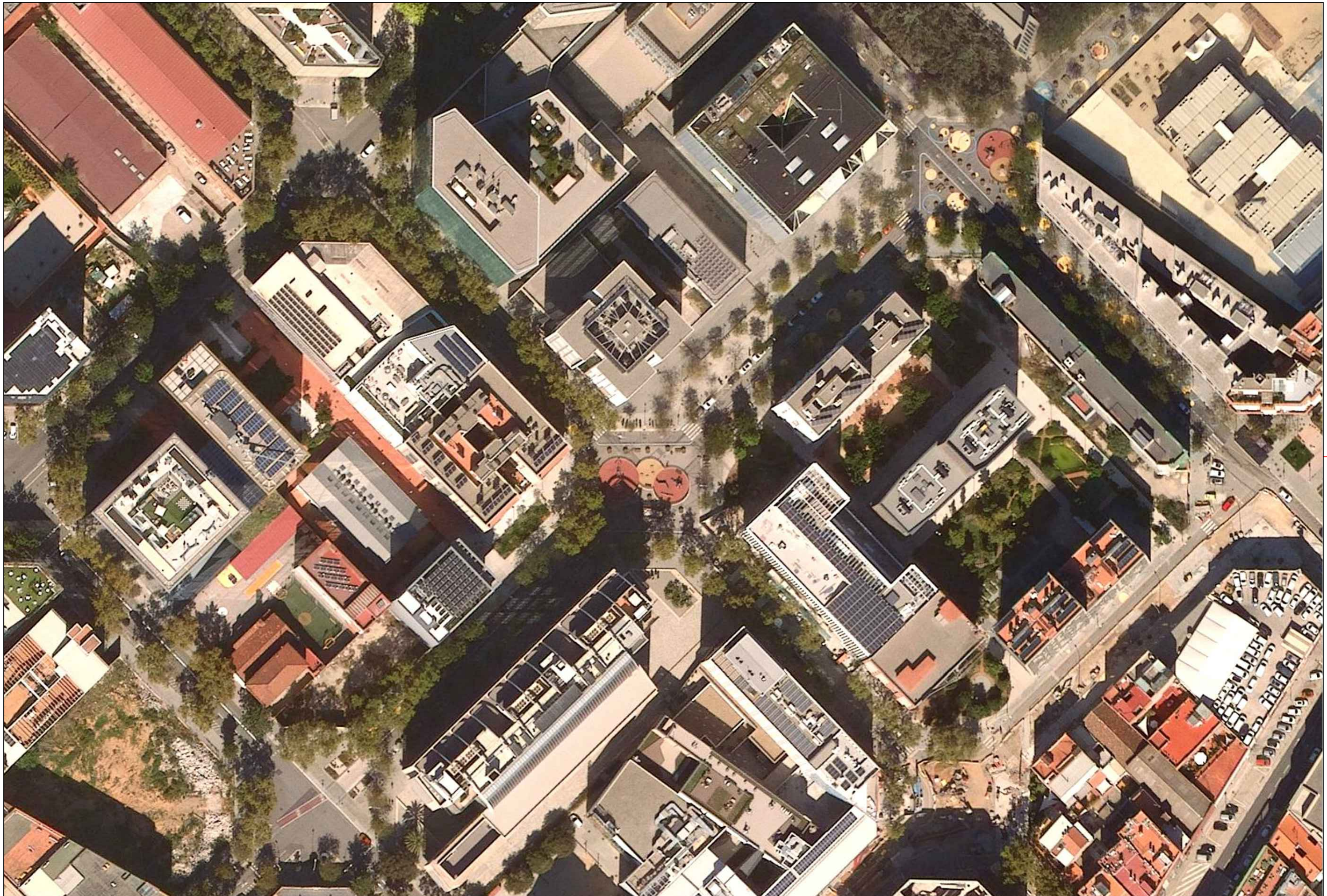
AJUNTAMENT DE BARCELONA, GERÈNCIA DE L'ARQUITECTA EN CAP

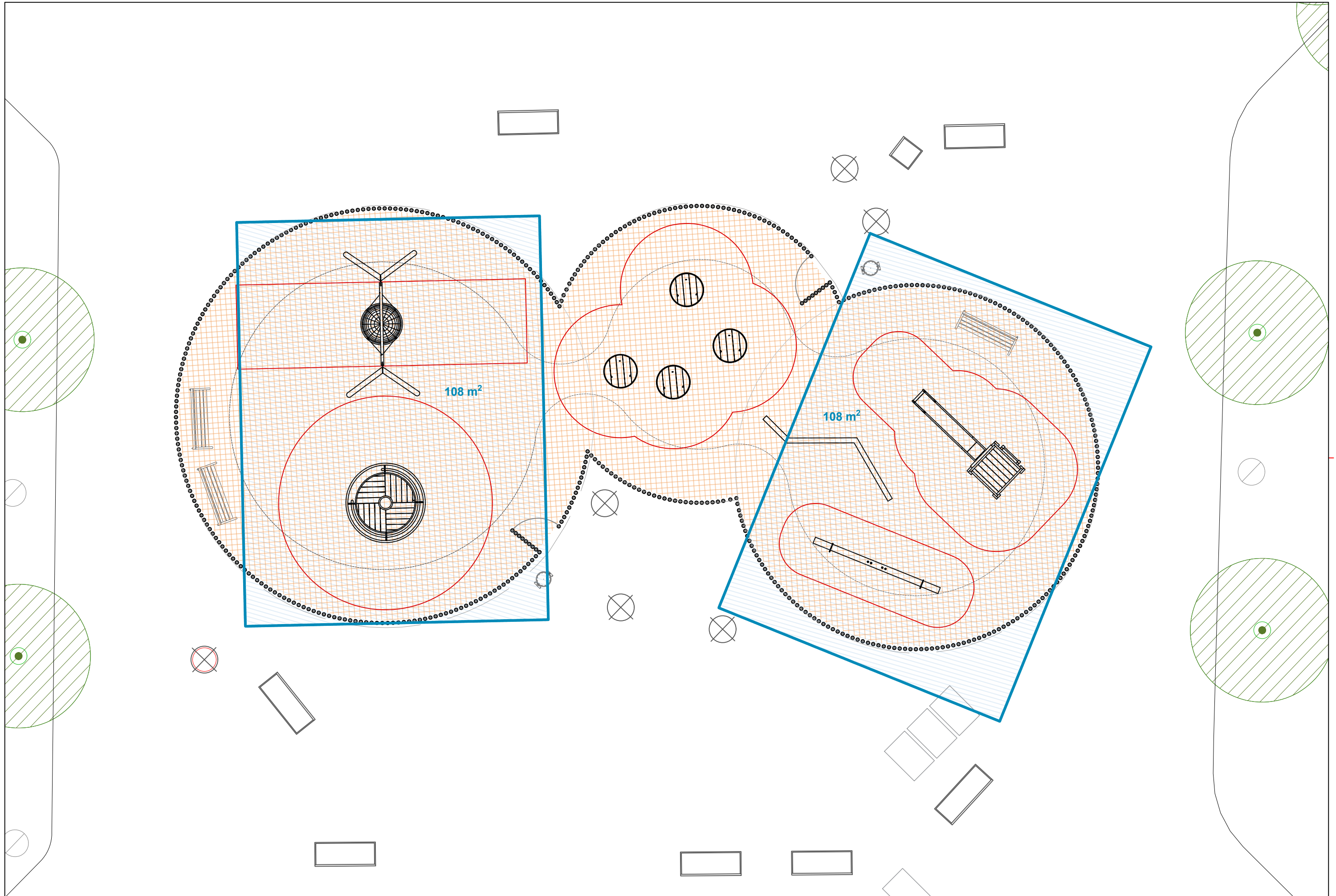
ANNEXES PPTP

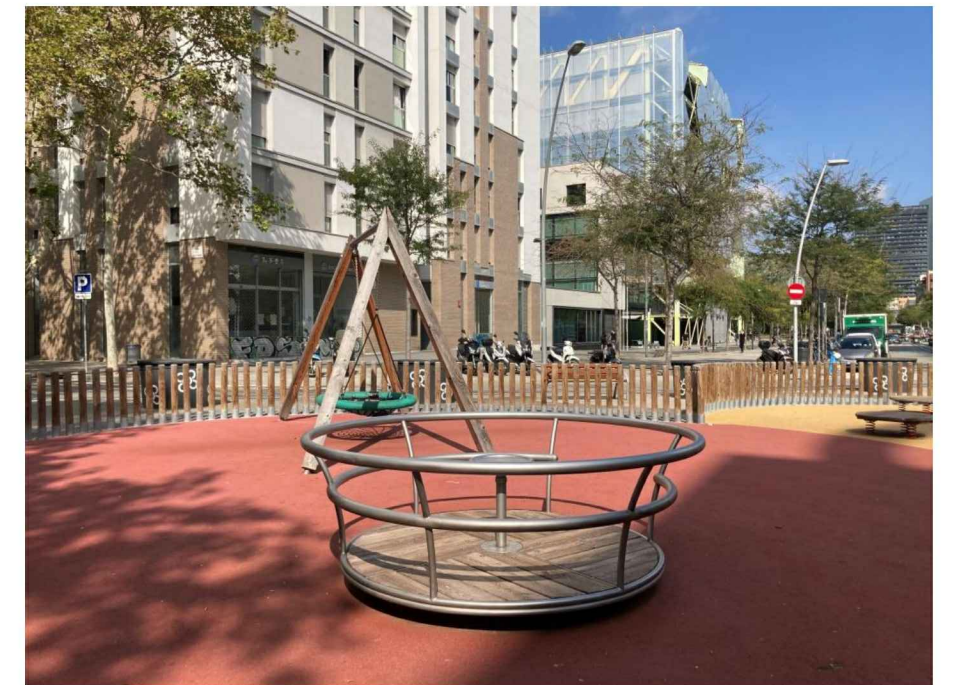
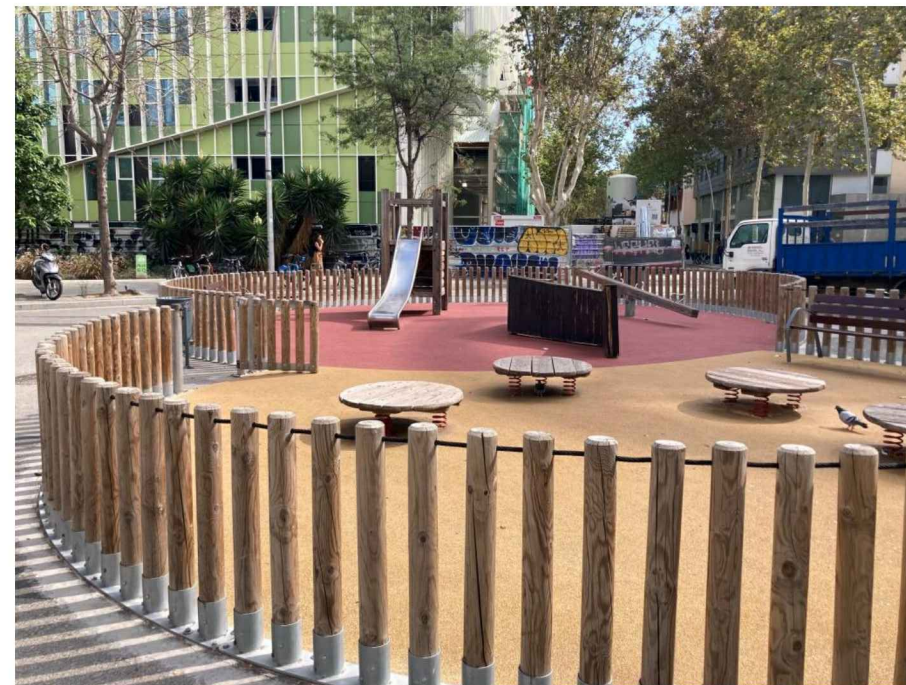
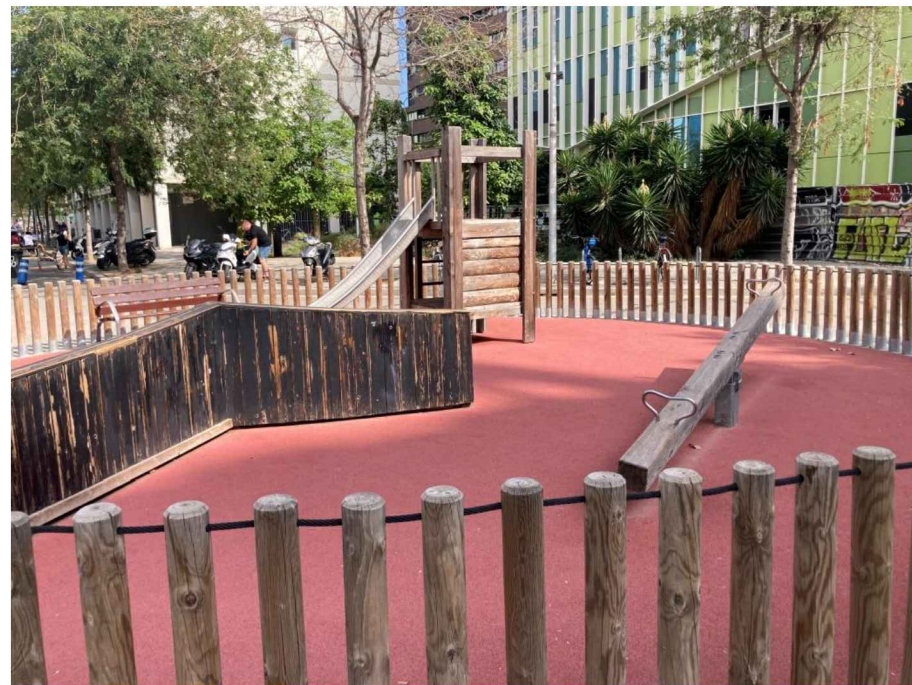
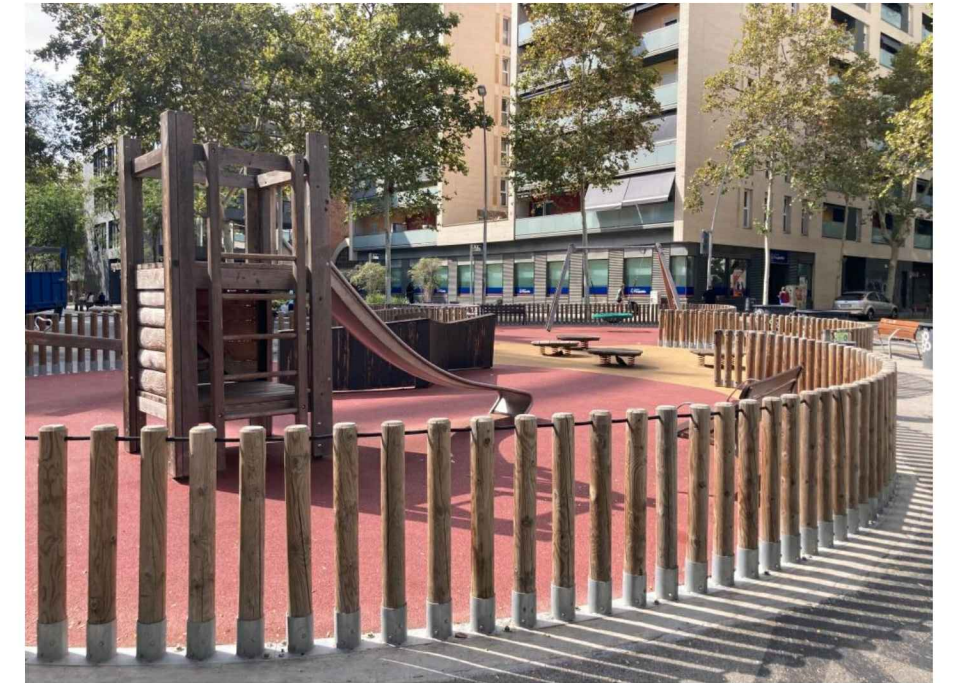
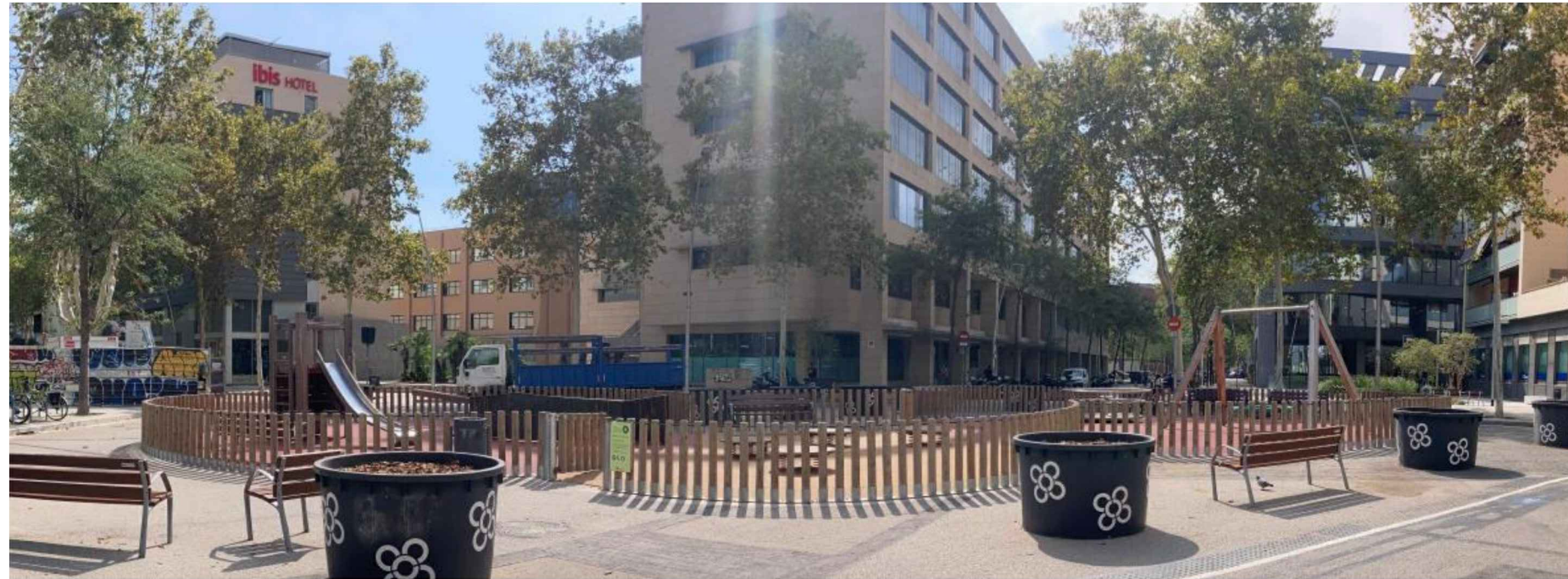
**SUBMINISTRAMENT I INSTAL·LACIÓ DE SISTEMES DE GENERACIÓ D'OMBRA
ESTACIONAL A ÀREES DE JOC INFANTILS AMB MESURES DE CONTRACTACIÓ
PÚBLICA SOSTENIBLE**

LOT 2: ÀREES DE JOC DISTRICTE 10 (SANT MARTÍ)

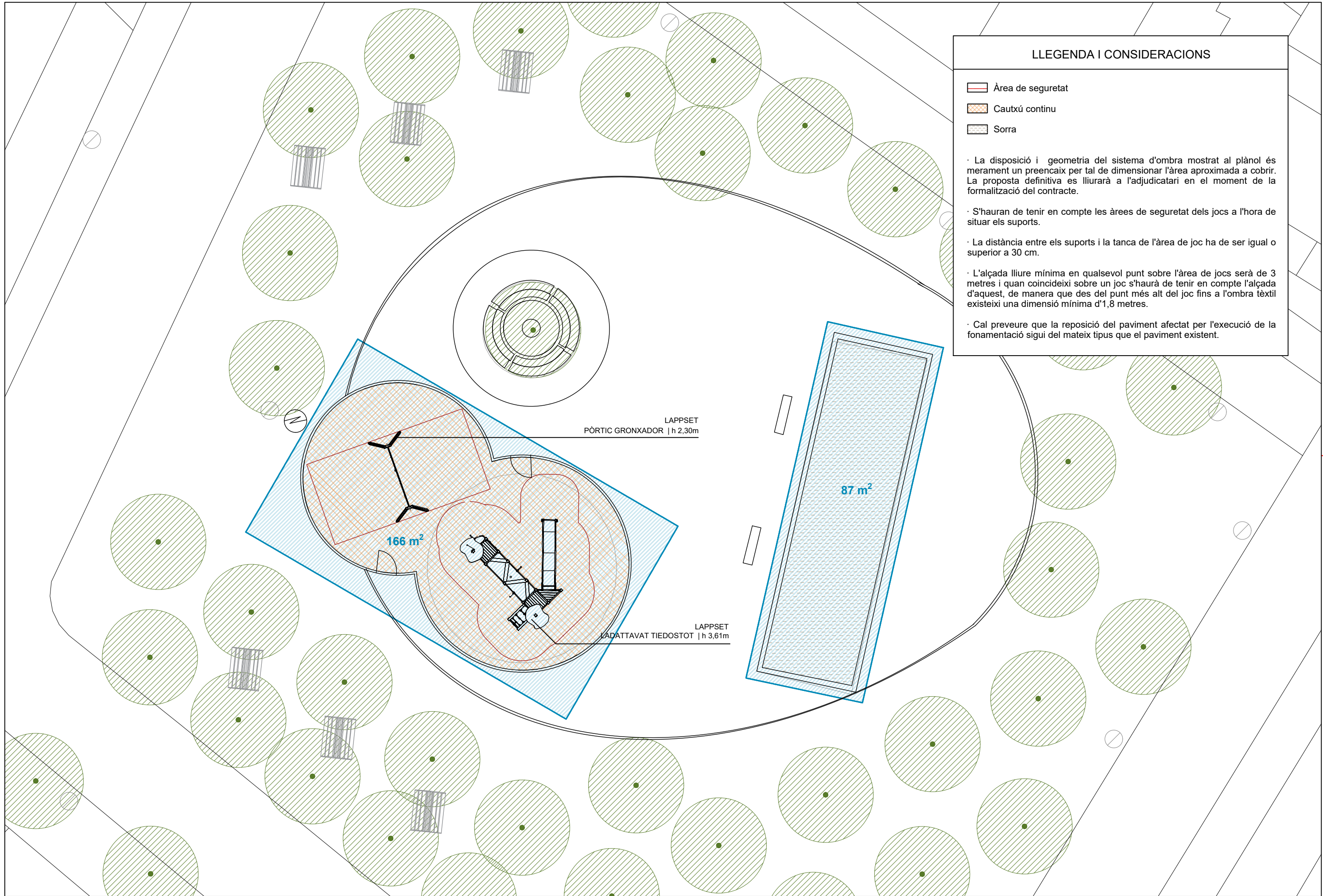












LLEGENDA I CONSIDERACIONS

- Àrea de seguretat
- Cautxú continu
- Sorra

- La disposició i geometria del sistema d'ombra mostrat al plànol és merament un preençaix per tal de dimensionar l'àrea aproximada a cobrir. La proposta definitiva es lliurarà a l'adjudicatari en el moment de la formalització del contracte.
- S'hauran de tenir en compte les àrees de seguretat dels jocs a l'hora de situar els suports.
- La distància entre els suports i la tanca de l'àrea de joc ha de ser igual o superior a 30 cm.
- L'alçada lliure mínima en qualsevol punt sobre l'àrea de jocs serà de 3 metres i quan coincideixi sobre un joc s'haurà de tenir en compte l'alçada d'aquest, de manera que des del punt més alt del joc fins a l'ombra tèxtil existeixi una dimensió mínima d'1,8 metres.
- Cal preveure que la reposició del paviment afectat per l'execució de la fonamentació sigui del mateix tipus que el paviment existent.

LAPPSET
PÒRTIC GRONXADOR | h 2,30m

LAPPSET
LADATTAVAT TIEDOSTOT | h 3,61m

166 m²

87 m²

