

AJUNTAMENT DE BARCELONA, GERÈNCIA DE L'ARQUITECTA EN CAP

ANNEXES PPTP

**SUBMINISTRAMENT I INSTAL·LACIÓ DE SISTEMES DE GENERACIÓ D'OMBRA
ESTACIONAL A ÀREES DE JOC INFANTILS AMB MESURES DE CONTRACTACIÓ
PÚBLICA SOSTENIBLE**

LOT 1: ÀREES DE JOC DISTRICTE 1 (CIUTAT VELLA)



LLEENDA I CONSIDERACIONS

— Àrea de seguretat

▨ Cautxú continu

· La disposició i geometria del sistema d'ombra mostrat al plànol és merament un preençaix per tal de dimensionar l'àrea aproximada a cobrir. La proposta definitiva es lliurarà a l'adjudicatari en el moment de la formalització del contracte.

· S'hauran de tenir en compte les àrees de seguretat dels jocs a l'hora de situar els suports.

· La distància entre els suports i la tanca de l'àrea de joc ha de ser igual o superior a 30 cm.

· L'alçada lliure mínima en qualsevol punt sobre l'àrea de jocs serà de 3 metres i quan coincideixi sobre un joc s'haurà de tenir en compte l'alçada d'aquest, de manera que des del punt més alt del joc fins a l'ombra tèxtil existeixi una dimensió mínima d'1,8 metres.

· Cal preveure que la reposició del paviment afectat per l'execució de la fonamentació sigui del mateix tipus que el paviment existent.

· En aquest cas les columnes aniran pintades amb protecció C-3, de color a determinar en el moment de la formalització del contracte.

RICHTER
HIGH TWIN SWING SPECIAL | h 3,00m

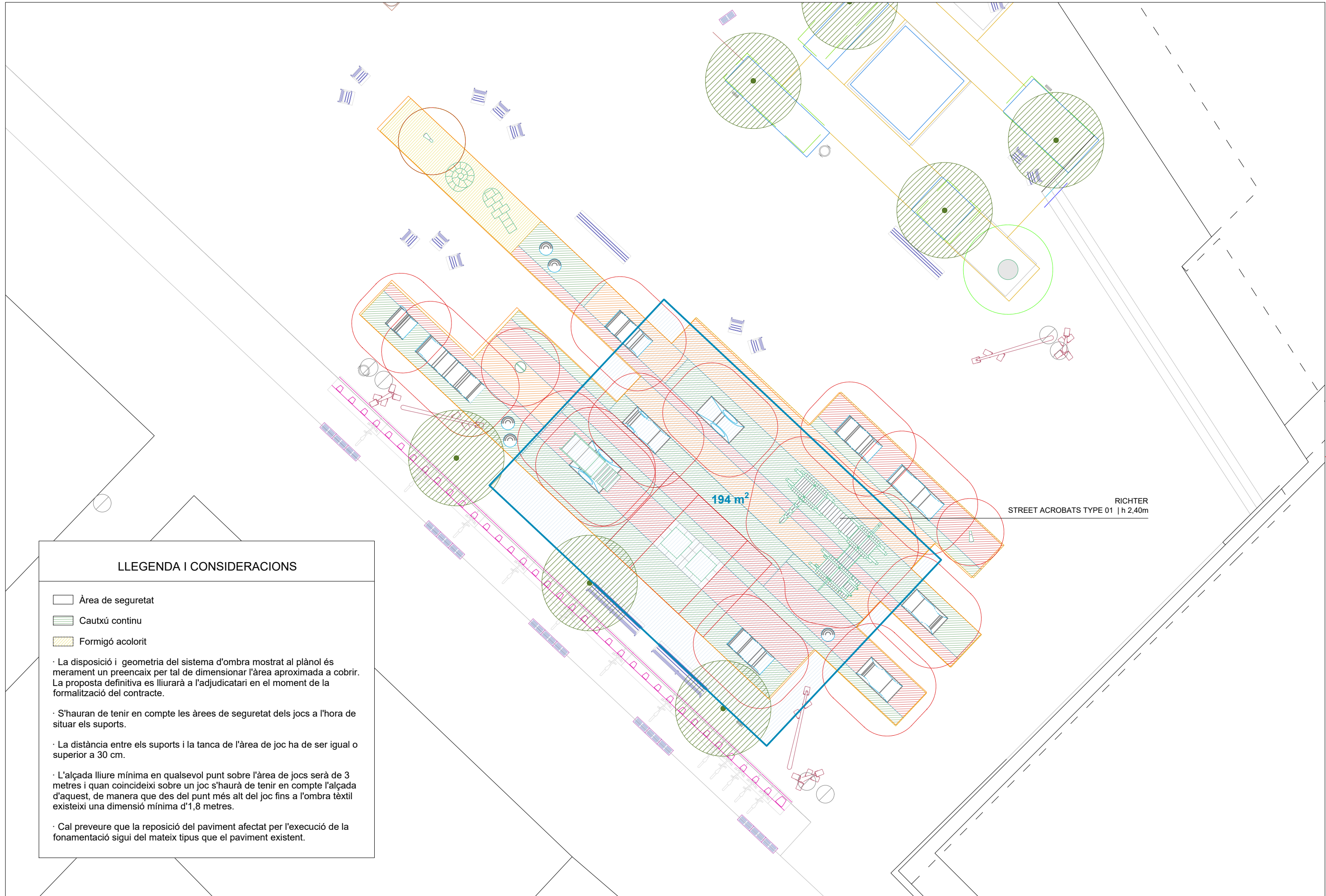
128 m²

220 m²

RICHTER
CRADLE NEST SPECIAL | h 2,80m







LLEGENDA I CONSIDERACIONS

- Àrea de seguretat
- Cautxú continu
- Formigó acolorit

- La disposició i geometria del sistema d'ombra mostrat al plànol és merament un preençaix per tal de dimensionar l'àrea aproximada a cobrir. La proposta definitiva es lliurarà a l'adjudicatari en el moment de la formalització del contracte.
- S'hauran de tenir en compte les àrees de seguretat dels jocs a l'hora de situar els suports.
- La distància entre els suports i la tanca de l'àrea de joc ha de ser igual o superior a 30 cm.
- L'alçada lliure mínima en qualsevol punt sobre l'àrea de jocs serà de 3 metres i quan coincideixi sobre un joc s'haurà de tenir en compte l'alçada d'aquest, de manera que des del punt més alt del joc fins a l'ombra tèxtil existeixi una dimensió mínima d'1,8 metres.
- Cal preveure que la reposició del paviment afectat per l'execució de la fonamentació sigui del mateix tipus que el paviment existent.

RICHTER
STREET ACROBATS TYPE 01 | h 2,40m

