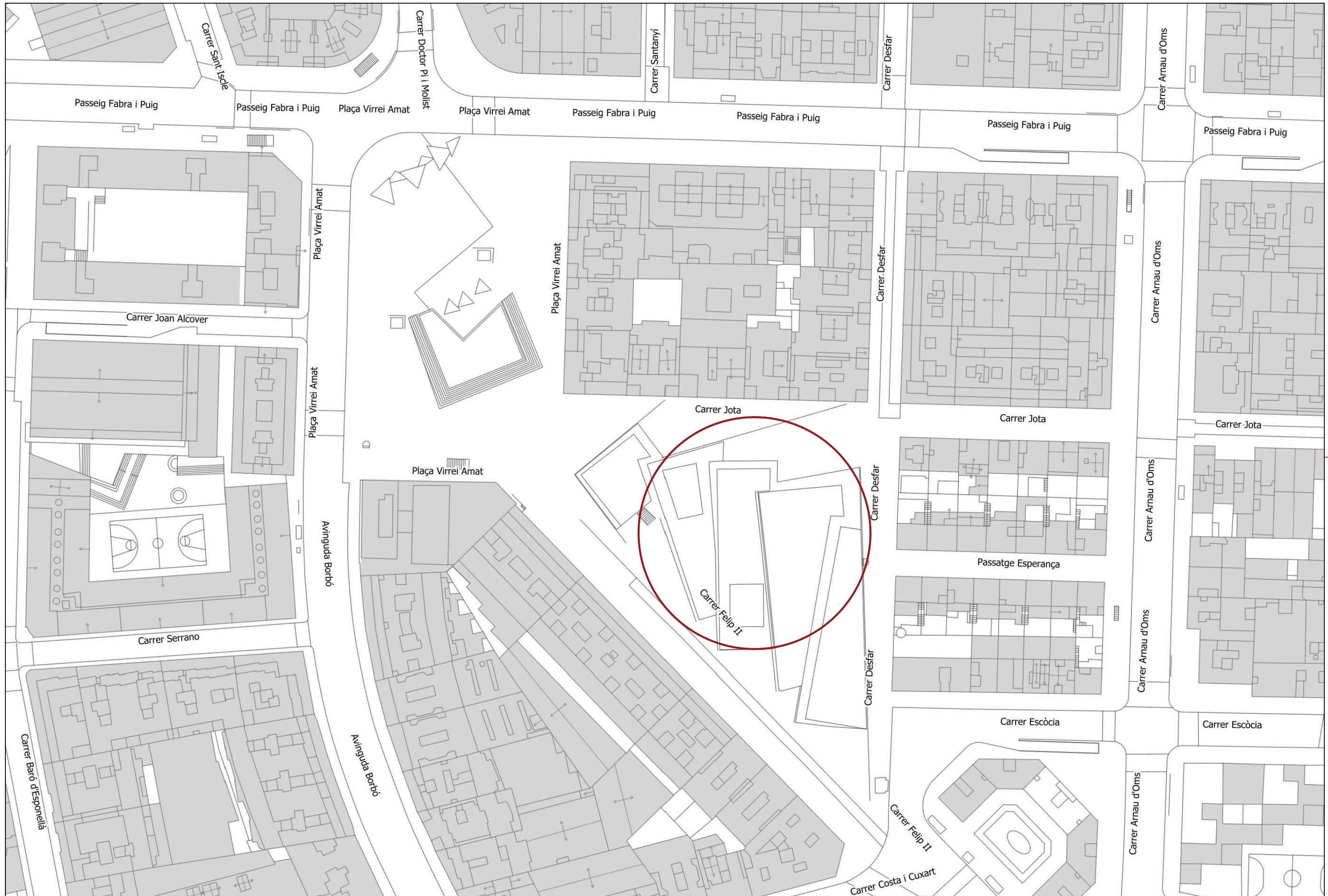


**AJUNTAMENT DE BARCELONA, GERÈNCIA DE L'ARQUITECTA EN CAP**

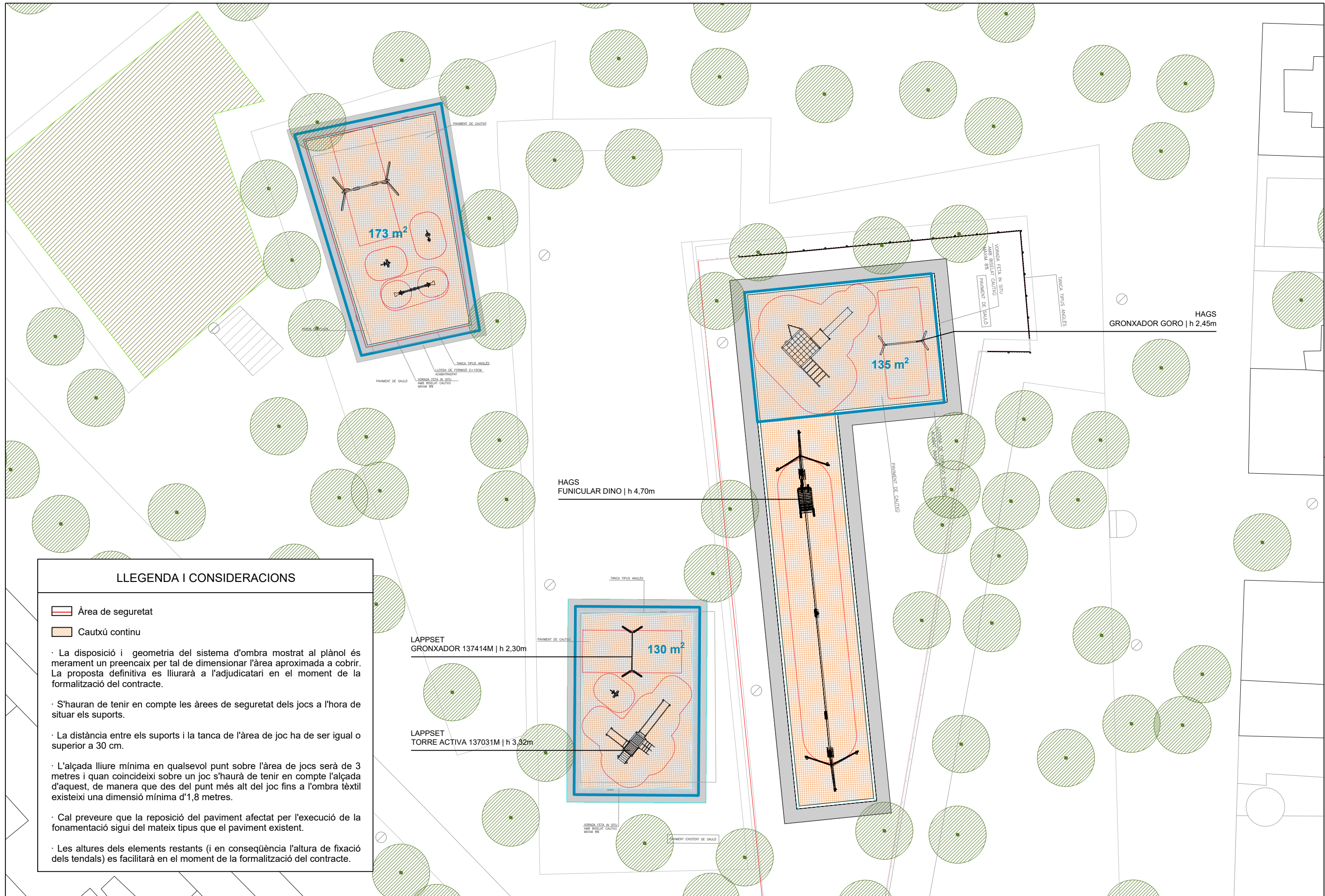
**ANNEXES PPTP**

**SUBMINISTRAMENT I INSTAL·LACIÓ DE SISTEMES DE GENERACIÓ D'OMBRA  
ESTACIONAL A ÀREES DE JOC INFANTILS AMB MESURES DE CONTRACTACIÓ  
PÚBLICA SOSTENIBLE**

**LOT 2: ÀREES DE JOC DISTRICTE 8 (NOU BARRIS)**







**LLEGENDA I CONSIDERACIONS**

- Àrea de seguretat
- Cautxú continu

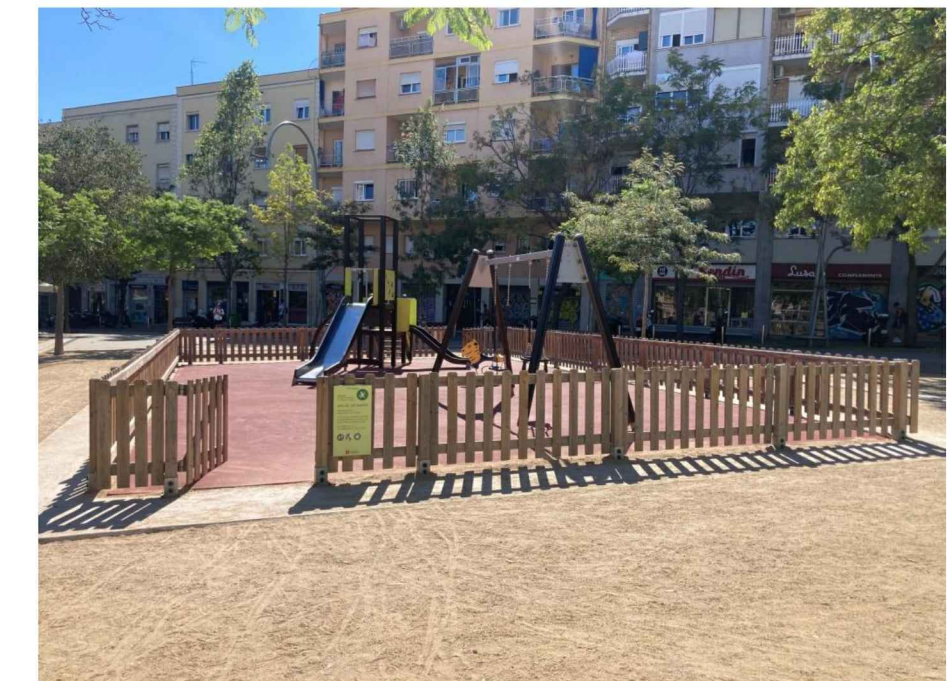
- La disposició i geometria del sistema d'ombra mostrat al plànol és merament un preencaix per tal de dimensionar l'àrea aproximada a cobrir. La proposta definitiva es lliurarà a l'adjudicatari en el moment de la formalització del contracte.
- S'hauran de tenir en compte les àrees de seguretat dels jocs a l'hora de situar els suports.
- La distància entre els suports i la tanca de l'àrea de joc ha de ser igual o superior a 30 cm.
- L'alçada lliure mínima en qualsevol punt sobre l'àrea de jocs serà de 3 metres i quan coincideixi sobre un joc s'haurà de tenir en compte l'alçada d'aquest, de manera que des del punt més alt del joc fins a l'ombra tèxtil existeixi una dimensió mínima d'1,8 metres.
- Cal preveure que la reposició del paviment afectat per l'execució de la fonamentació sigui del mateix tipus que el paviment existent.
- Les altures dels elements restants (i en conseqüència l'altura de fixació dels tendals) es facilitarà en el moment de la formalització del contracte.

LAPPSET GRONXADOR 137414M | h 2,30m

LAPPSET TORRE ACTIVA 137031M | h 3,32m

HAGS FUNICULAR DINO | h 4,70m

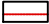
HAGS GRONXADOR GORO | h 2,45m








## LLEGENDA I CONSIDERACIONS

 Àrea de seguretat

 Sorra garbellada

 Cautxú

· La disposició i geometria del sistema d'ombra mostrat al plànol és merament un preençaix per tal de dimensionar l'àrea aproximada a cobrir. La proposta definitiva es lliurarà a l'adjudicatari en el moment de la formalització del contracte.

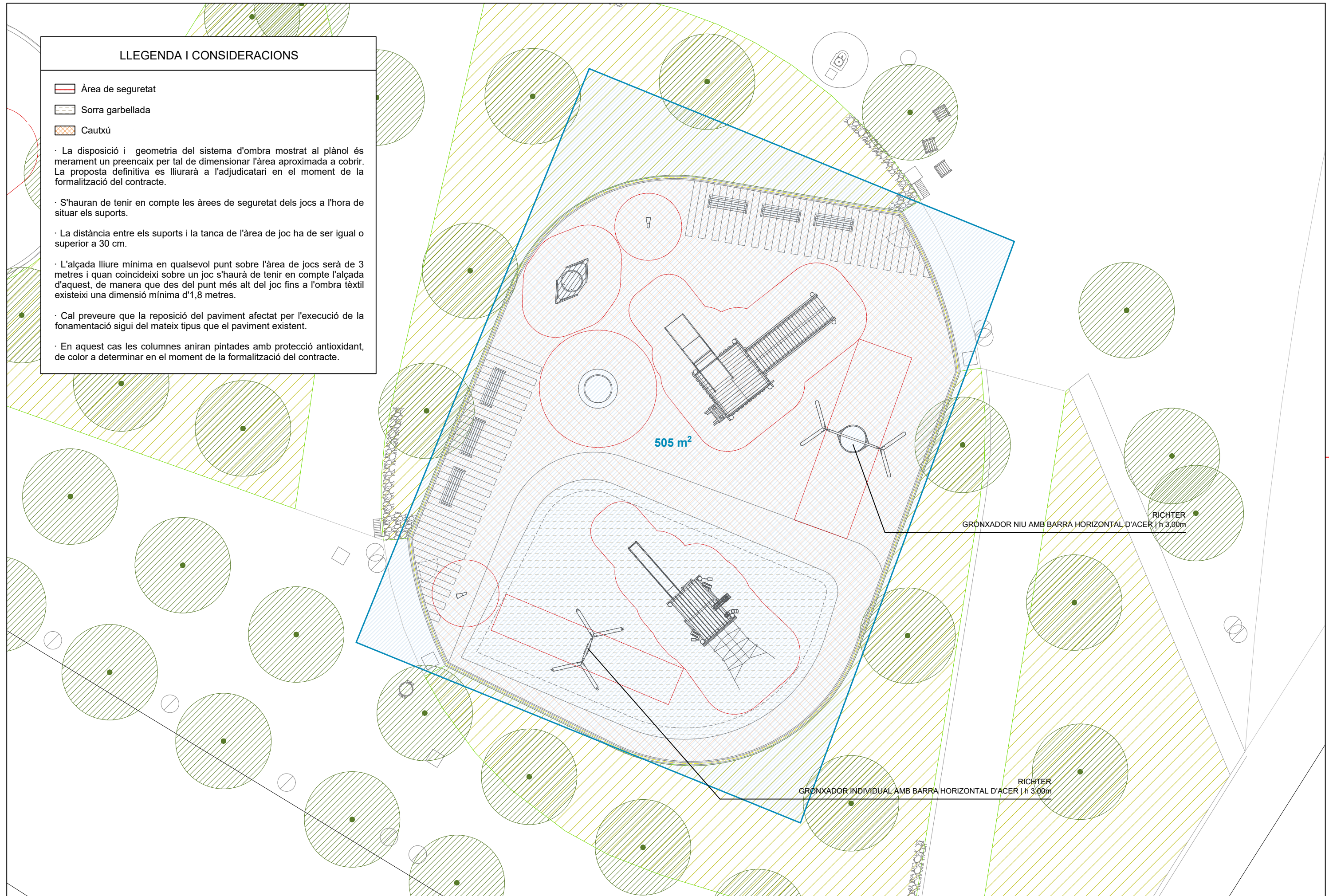
· S'hauran de tenir en compte les àrees de seguretat dels jocs a l'hora de situar els suports.

· La distància entre els suports i la tanca de l'àrea de joc ha de ser igual o superior a 30 cm.

· L'alçada lliure mínima en qualsevol punt sobre l'àrea de jocs serà de 3 metres i quan coincideixi sobre un joc s'haurà de tenir en compte l'alçada d'aquest, de manera que des del punt més alt del joc fins a l'ombra tèxtil existeixi una dimensió mínima d'1,8 metres.

· Cal preveure que la reposició del paviment afectat per l'execució de la fonamentació sigui del mateix tipus que el paviment existent.

· En aquest cas les columnes aniran pintades amb protecció antioxidant, de color a determinar en el moment de la formalització del contracte.



505 m<sup>2</sup>

GRONXADOR NIU AMB BARRA HORIZONTAL D'ACER | h 3,00m

GRONXADOR INDIVIDUAL AMB BARRA HORIZONTAL D'ACER | h 3,00m

