

PLEC DE PRESCRIPCIONS TÈCNiques DEFENSES EXTENSIBLES

1. Objectius / Finalitats.

Aquesta actuació és de competència municipal i té com a finalitat proveir als agents de la Guàrdia Urbana de Barcelona (GUB) de les defenses reglamentaries especificades en el procediment operatiu de la GUB.

Aquestes defenses són l'element de seguretat personal indispensable per al patrutllatge en la via pública i és un graó fonamental en l'escala de proporcionalitat a l'hora de repel·lir i controlar agressions.

2. Descripció de les activitats a realitzar.

El contractista ha de subministrar els bens objecte del contracte, d'acord amb les característiques tècniques establertes en aquest Plec.

3. Despeses a càrrec de l'adjudicatari.

Serán a compte de l'adjudicatari, a més de les despeses de licitació i formalització del contracte, totes les que s'originin per assaigs, anàlisi i proves dels materials que s'hagin de realitzar.

4. Característiques tècniques.

Els béns o les prestacions del contracte han de complir les característiques tècniques següents:

4.1. Requisits tècnics defensa extensible personal de dotació.

Defensa:

- Formada per tres trams tubulars amb encaix cònic que un cop desplegada mantingui la rigidesa longitudinal. Cap dels trams pot ser massís.
- El bloqueig un cop desplegada serà per fricció.
- A la base hi ha d'haver algun element mecànic que permeti l'ajust del nivell de retenció i subjecció dels trams manipulable sense eines.
- Dimensions: 210 mm plegada, 510 mm desplegada \pm 1%.



- Empunyadura antilliscant de material vinílic fàcilment intercanviable per facilitar la seva reparació.
- La seva construcció ha d'estar lliure de cantons vius, cargols o reblons de tal manera que la neteja i desinsectació sigui fàcil i ràpida sense racons difícilment accessibles.
- Material: Alumini d'aliatge 7075* els dos primers trams i 4140* el de menor secció per tal d'evitar lesions durant el seu ús. Aquest últim tram ha de tenir una secció suficient per aguantar una tracció superior a 1.640 MPa (0,23 MPsi) sense deformació. *Poden ser altres aliatges sempre i quan tinguin menor densitat i igual resistència a tallant i a tracció certificat per laboratori oficial.
- L'últim tram ha d'estar coronat amb un element esfèric rom sòlidament unit al tub.
- La secció dels tubs ha de garantir una resistència transversal superior a 1.375 MPa (0,2 MPsi) sense doblegar-se ni deformar-se permetent replugar novament la defensa al seu estat original.
- Color: Negre aplicat amb tractament químic que garanteixi llarga duració i impedeixi que la seva degradació obstrueixi el desplegament de la defensa.
- Pes: menor de 260 g.
- Desmuntatge en màxim 5 peces. El proveïdor a de poder subministrar qualsevol de les 5 peces per separat durant un mínim de 5 anys.
- Ha de permetre la instal·lació d'accessoris com llanterna LED en la rosca del tap, element de rescat per a trencar vidres, extensió amb mirall panoràmic per inspeccionar baixos de vehicles , etc.
- La retenció del tap s'ha de garantir amb algun element mecànic no manipulable tipus junt tòric, cònic o similar.
- Garantia contra defectes de fabricació 20 anys.

Funda i suport:

- Material: polímer injectat de color negre o similar amb menor densitat igual rigidesa.
- Insensible a l'aigua i a la humitat i impermeable als fluids corporals.
- Ha d'incorporar un element de subjecció i fixació al cinturó operatiu d'obertura 180° sense haver de desmuntar o treure cap altre element del cinturó. Un cop fixada la funda ha de permetre la rotació de l'allotjament de la defensa 360° en 12 posicions predefinides amb bloqueig mitjançant dispositiu intern.

Gerència d'Àrea de Seguretat, Prevenció i Convivència
Direcció de Serveis de Gestió Econòmica i Control de Recursos
Departament de Recursos Materials



- L'element de fixació ha de tenir regulació de pressió mitjançant cargols o similar i la clau per accionar-los i els elements de reposició han d'estar allotjats dintre de la funda.



- Ha de permetre subjectar la defensa tan tancada com desplegada i manipulada amb una sola mà.
- Pes: inferior a 120 g.
- L'allotjament de la defensa ha d'incorporar un sistema ajustable que pressioni la defensa i impedeixi la seva pèrdua independentment de la seva posició.



Reposició:

- Tots els elements i components que conformen tan la defensa com la funda es podran adquirir per separat per a dur a terme reparacions durant al menys 5 anys.

4.2. Requisits tècnics defensa extensible personal de paisà.

Defensa:

- Formada per tres trams tubulars amb encaix cònic que un cop desplegada mantingui la rigidesa longitudinal. Cap dels trams pot ser massís.
- El bloqueig un cop desplegada serà per fricció.
- A la base hi ha d'haver algun element mecànic que permeti l'ajust del nivell de retenció i subjecció dels trams manipulable sense eines.
- Dimensions: 160 mm plegada, 400 mm desplegada $\pm 1\%$



- Empunyadura antilliscant de material vinílic fàcilment intercanviable per facilitar la seva reparació.
- La seva construcció ha d'estar lliure de cantons vius, cargols o reblons de tal manera que la neteja i desinsectació sigui fàcil i ràpida sense racons difícilment accessibles.
- Material: Alumini d'aliatge 7075* els dos primers trams i 4140* el de menor secció per tal d'evitar lesions durant el seu ús. Aquest últim tram ha de tenir una secció suficient per aguantar una tracció superior a 1.640 MPa (0,23 MPSI) sense deformació. *Poden ser altres aliatges sempre i quan tinguin menor densitat i igual resistència a tallant i a tracció certificat per laboratori oficial.
- L'últim tram ha d'estar coronat amb un element esfèric rom sòlidament unit al tub.
- La secció dels tubs ha de garantir una resistència transversal superior a 1.375 MPa (0,2 MPSI) sense doblegar-se ni deformar-se permetent replugar novament la defensa al seu estat original.
- Color: Negre aplicat amb tractament químic que garanteixi llarga duració i impedeixi que la seva degradació obstrueixi el desplegament de la defensa.
- Pes: menor de 210 g.
- Desmuntatge en màxim 5 peces. El proveïdor a de poder subministrar qualsevol de les 5 peces per separat durant un mínim de 5 anys.
- Ha de permetre la instal·lació d'accessoris com llanterna LED en la rosca del tap, element de rescat per a trencar vidres, extensió amb mirall panoràmic per inspeccionar baixos de vehicles, etc.

Gerència d'Àrea de Seguretat, Prevenció i Convivència
Direcció de Serveis de Gestió Econòmica i Control de Recursos
Departament de Recursos Materials

- La retenció del tap s'ha de garantir amb algun element mecànic no manipulable tipus junt tòric, cònic o similar.
- Garantia contra defectes de fabricació 20 anys.

Funda i suport:

- Material: polímer injectat de color negre o similar amb menor densitat igual rigidesa.
- Insensible a l'aigua i a la humitat i impermeable als fluids corporals.
- Ha d'incorporar un element de subjecció i fixació al cinturó operatiu d'obertura 180° sense haver de desmuntar o treure cap altre element del cinturó. Un cop fixada la funda ha de permetre la rotació de l'allotjament de la defensa 360° en 12 posicions predefinides amb bloqueig mitjançant dispositiu intern.



- L'element de fixació ha de tenir regulació de pressió mitjançant cargols o similar i la clau per accionar-los i els elements de reposició han d'estar allotjats dintre de la funda.



- Ha de permetre subjectar la defensa tan tancada com desplegada i manipulada amb una sola mà.
- Pes: inferior a 120 g.
- L'allotjament de la defensa ha d'incorporar un sistema ajustable que pressioni la defensa i impedeixi la seva pèrdua independentment de la seva posició.

Gerència d'Àrea de Seguretat, Prevenció i Convivència
Direcció de Serveis de Gestió Econòmica i Control de Recursos
Departament de Recursos Materials



Reposició:

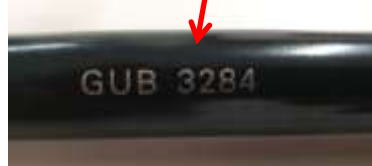
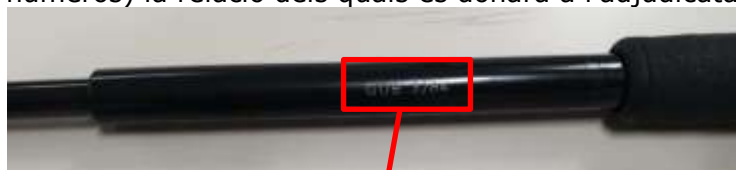
- Tots els elements i components que conformen tan la defensa com la funda es podran adquirir per separat per a dur a terme reparacions durant al menys 5 anys.

5. Personalització i marcat

- L'escut de la Ciutat ha d'anar gravat en el tap inferior de la defensa.



- En el segon tram de la defensa i a prop del mànec anirà marcat de forma indeleble amb làser un número correlatiu que identificarà la defensa (GUB i 4 números) la relació dels quals és donarà a l'adjudicatari.



- La funda també anirà gravada amb l'escut de la Ciutat.



6. Compatibilitat amb les defenses extensibles i fundes de que disposa actualment la Guàrdia Urbana

Els productes subministrats (tan defensa com funda) hauran de ser compatibles amb les defenses extensibles que utilitza actualment la Guàrdia Urbana.

Concretament son:

- Defensa extensible de dotació: marca ASP model F-21
- Defensa extensible de paisà: marca ASP model F-16

Aquest aspecte es comprovarà amb les mostres entregades durant la licitació, verificant que:

- la funda presentada sigui compatible amb una de les defenses extensibles de que disposa Guàrdia Urbana
- la defensa extensible presentada es pugui subjectar perfectament en una de les fundes de que disposa Guàrdia Urbana.

7. Lliurament.

L'empresa adjudicatària ha de lliurar els productes, en els terminis i llocs que s'especifiqui en el plec de clàusules administratives particular.

Per poder realitzar un millor control de la recepció i emmagatzematge, caldrà que tots els "blisters" o capsles unitàries en què s'entreguin les defenses extensibles estiguin numerades seguint el mateix codi que la defensa (GUB i 4 números).

8. Forma de seguiment i control

L'Administració efectuarà la inspecció, comprovació i vigilància per a la correcta realització del contracte i podrà dictar les instruccions oportunes per al compliment del mateix.