



**PROJECTE EXECUTIU D'ADEQUACIÓ DE LES INSTAL·LACIONS ELÈCTRIQUES A LES PLANTES DE  
L'EDIFICI DE LA SEU DEL DISTRICTE 02 - EIXAMPLE**

## LLISTAT DE PLÀNOLS: **SEPARATA 1a PLANTA**

1 Situació

2 Emplaçament

3 EA Distribució i superfícies Planta Baixa

4 EA Distribució i superfícies Planta Altell

5 EA Distribució i superfícies Planta Primera

6 EA Distribució i superfícies Planta Altell 2

7 EA Distribució i superfícies Planta Segona

8 EA Distribució i superfícies Planta Tercera

9 EA Secció

10 EA Sostres Planta Baixa

11 EA Sostres Planta Altell

12 EA Sostres Planta Primera

13 EA Sostres Planta Altell 2

14 EA Sostres Planta Segona

15 EA Sostres Planta Tercera

16 EA Instal·lació elèctrica i veu i dades Planta Baixa

17 EA Instal·lació elèctrica i veu i dades Planta Altell

18 EA Instal·lació elèctrica i veu i dades Planta Primera

19 EA Instal·lació elèctrica i veu i dades Planta Segona

20 EA Instal·lació elèctrica i veu i dades Planta Tercera

21 EA Instal·lació enllumenat i clima Planta Baixa

22 EA Instal·lació enllumenat i clima Planta Altell

23 EA Instal·lació enllumenat i clima Planta Primera

23A EA Instal·lació enllumenat i clima Planta Altell2

24 EA Instal·lació enllumenat i clima Planta Segona

25 EA Instal·lació enllumenat i clima Planta Tercera

26 EA Unifilars Planta Baixa

27 EA Unifilars Planta Baixa i Altell

28 EA Unifilars Planta Primera i Segona

29 EA Unifilars Tercera

30 ER Distribució i superfícies Planta Baixa

31 ER Distribució i superfícies Planta Altell

32 ER Distribució i superfícies Planta Primera

33 ER Distribució i superfícies Planta Altell 2

34 ER Distribució i superfícies Planta Segona

35 ER Distribució i superfícies Planta Tercera

36 ER Sostres Planta Baixa

37 ER Sostres Planta Altell

38 ER Sostres Planta Primera

39 ER Sostres Planta Altell 2

40 ER Sostres Planta Segona

41 ER Sostres Planta Tercera

42 ER Instal·lació elèctrica, veu i dades, i climatització Planta Baixa

43 ER Instal·lació elèctrica, veu i dades, i climatització Planta Altell

44 ER Instal·lació elèctrica i veu i dades Planta Primera

44B ER Instal·lació climatització Planta Primera

45 ER Instal·lació elèctrica, veu i dades, i climatització Planta Segona

46 ER Instal·lació elèctrica, veu i dades, i climatització Planta Tercera

47 ER Instal·lació enllumenat Planta Baixa

48 ER Instal·lació enllumenat Planta Altell

49 ER Instal·lació enllumenat Planta Primera

50 ER Instal·lació enllumenat Planta Segona

51 ER Instal·lació enllumenat Planta Tercera

52 ER Unifilars Planta Baixa

53 ER Unifilars Planta Baixa

54 ER Unifilars Planta Baixa

55 ER Unifilars Planta Baixa

56 ER Unifilars Planta Altell

57 ER Unifilars Planta Altell

58 ER Unifilars Planta Primera

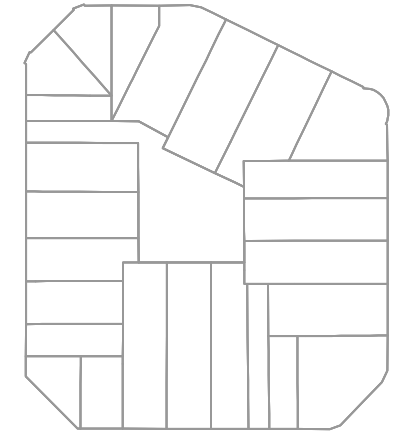
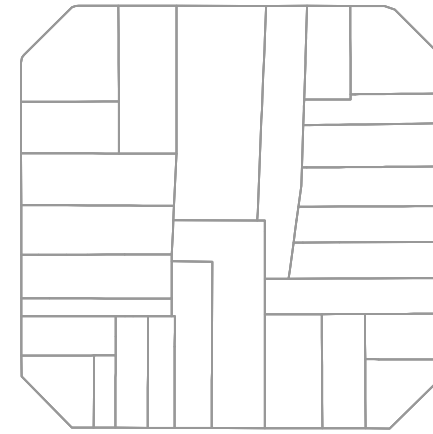
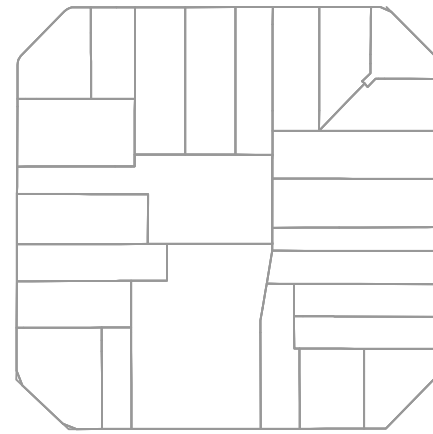
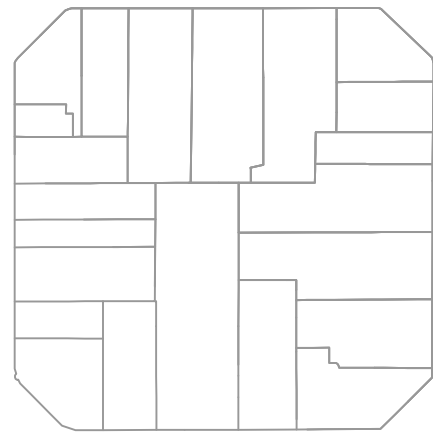
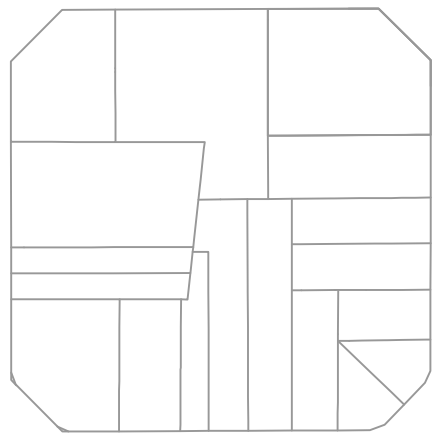
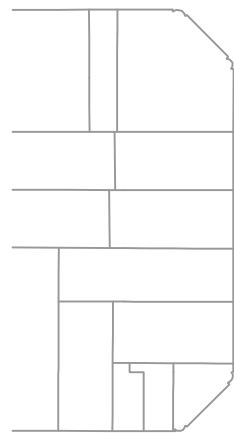
59 ER Unifilars Planta Primera

60 ER Unifilars Planta Segona

61 ER Unifilars Planta Segona

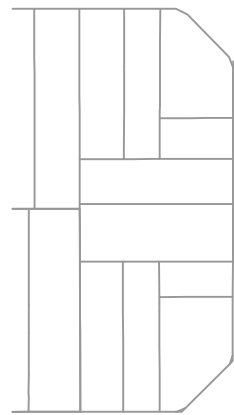
62 ER Unifilars Planta Tercera

63 ER Unifilars Planta Terce

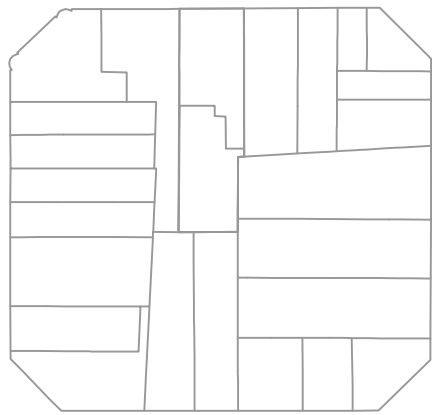


CARRER

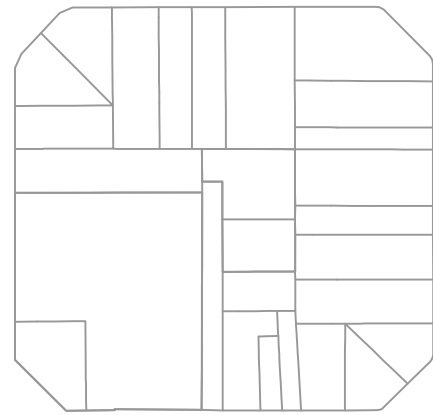
VALÈNCIA



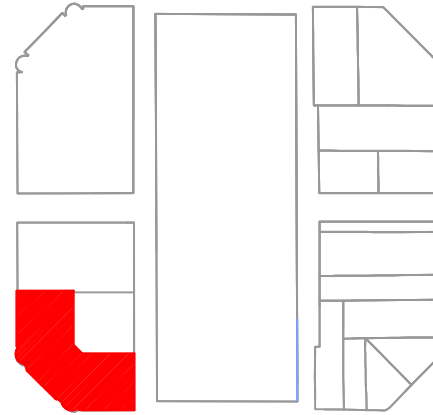
PAU CLARIS



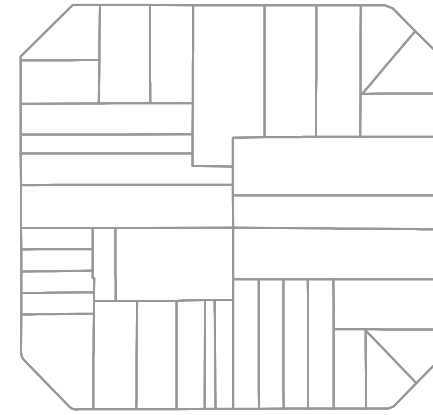
ROGER DE LLÚRIA



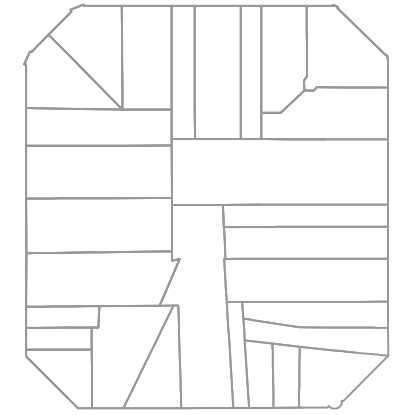
BRUC



GIRONA

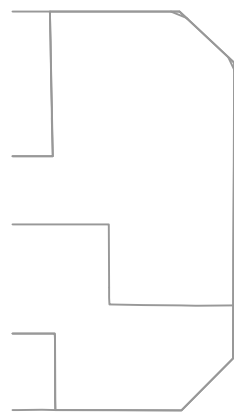


BAILÉN

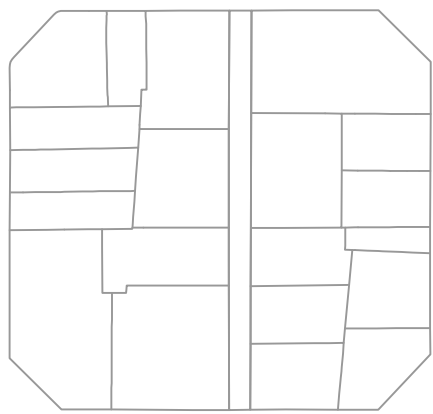


CARRER

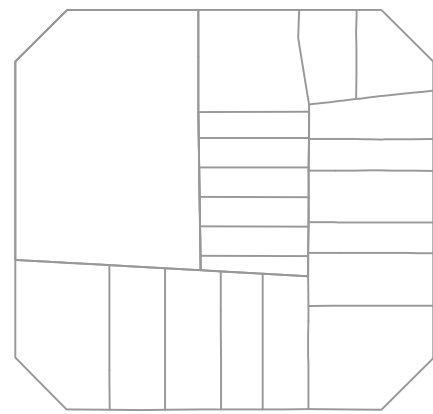
ARAGÓ



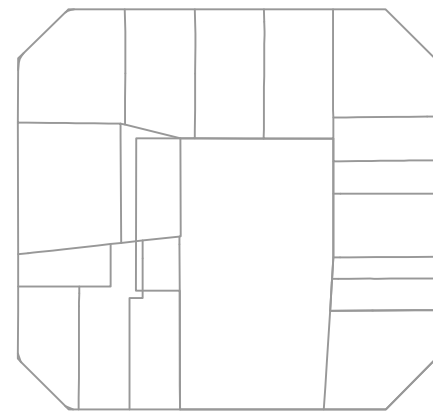
CARRER



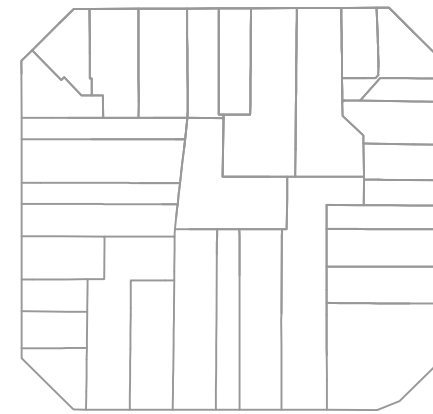
CARRER



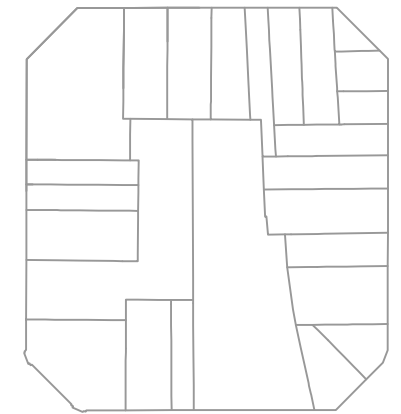
CARRER



CARRER

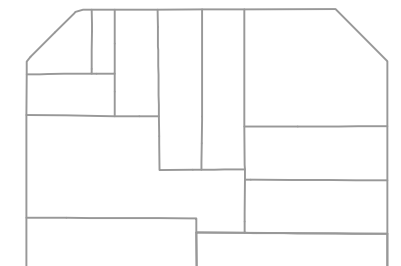
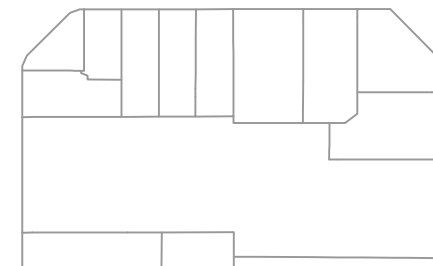
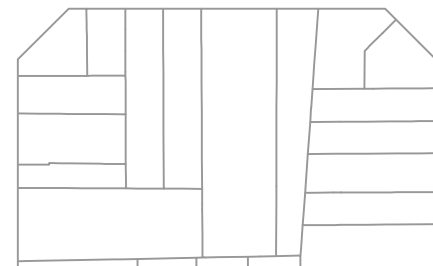
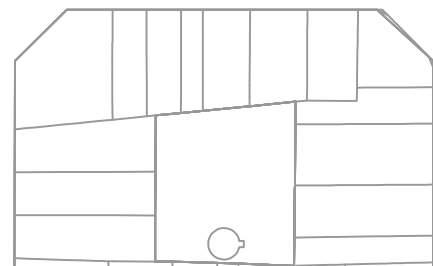
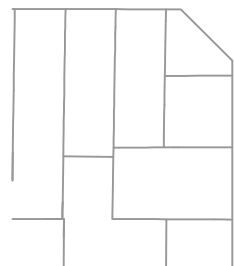


CARRER



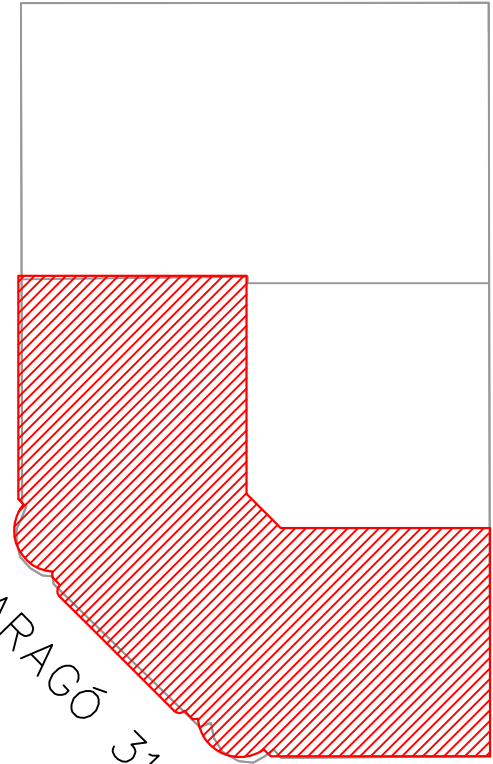
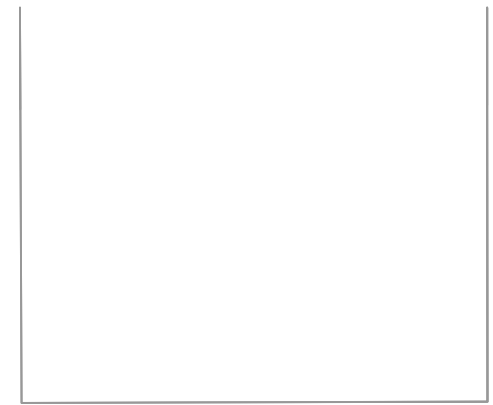
CARRER

CONSELL DE CENT

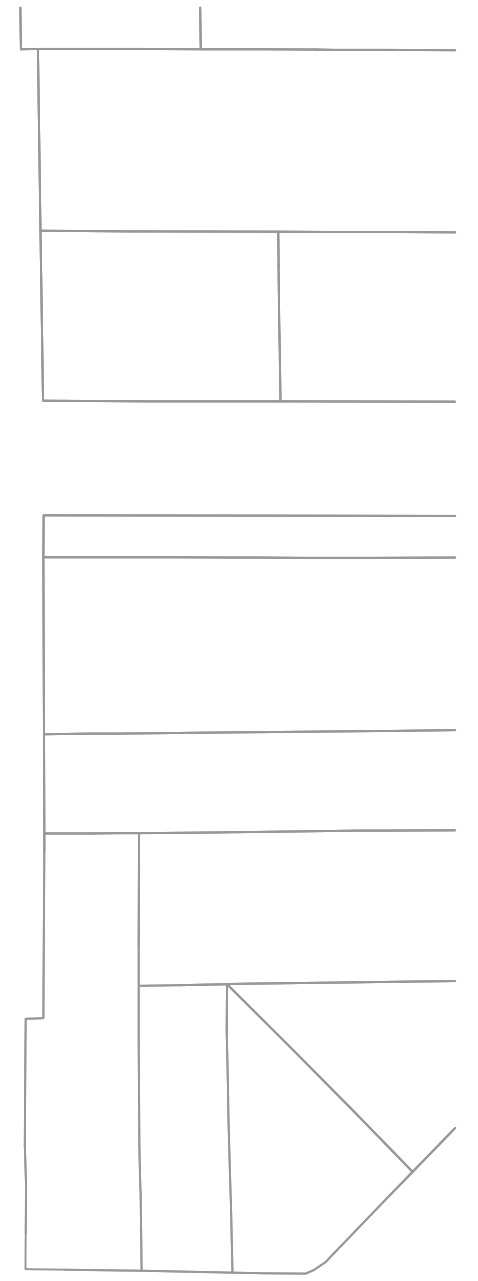
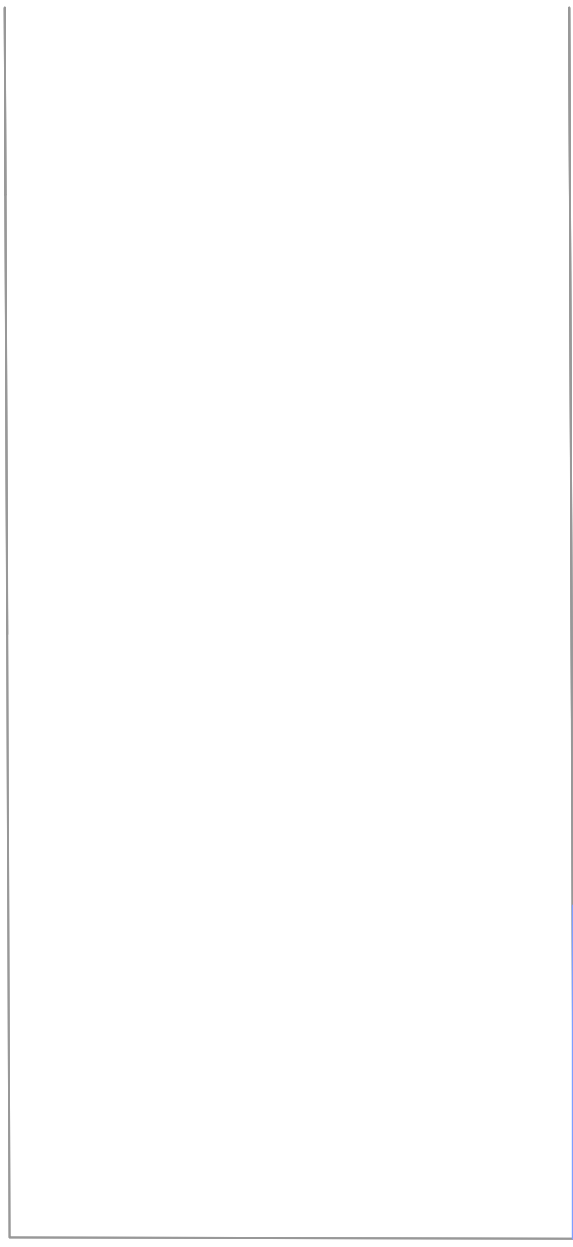




CARRER BRUC



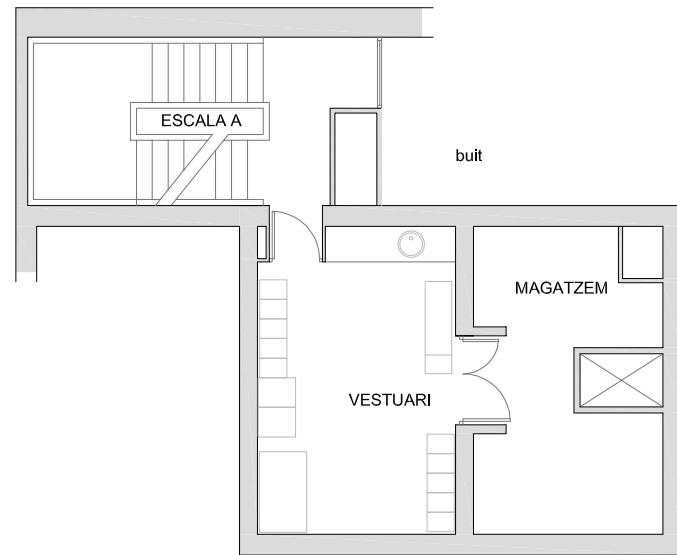
ARAGÓ 311



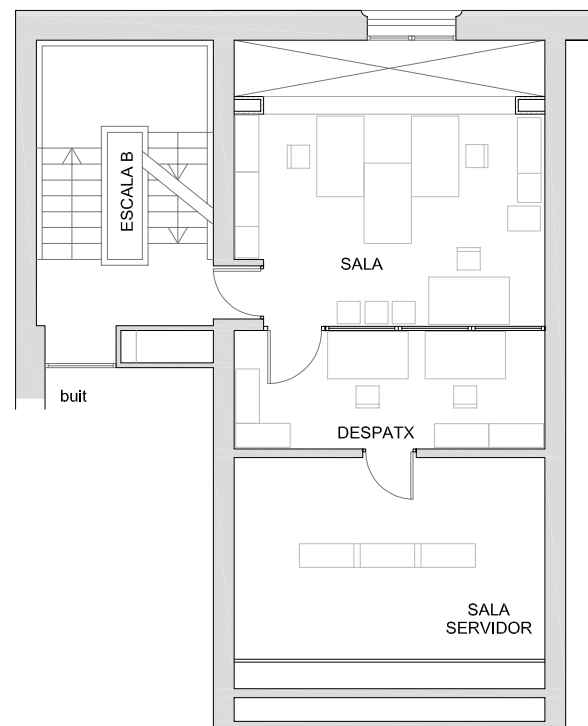
CARRER ARAGÓ





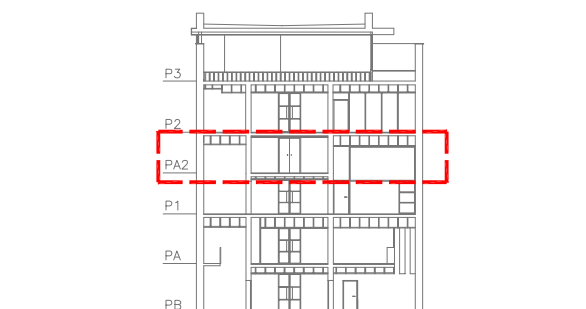
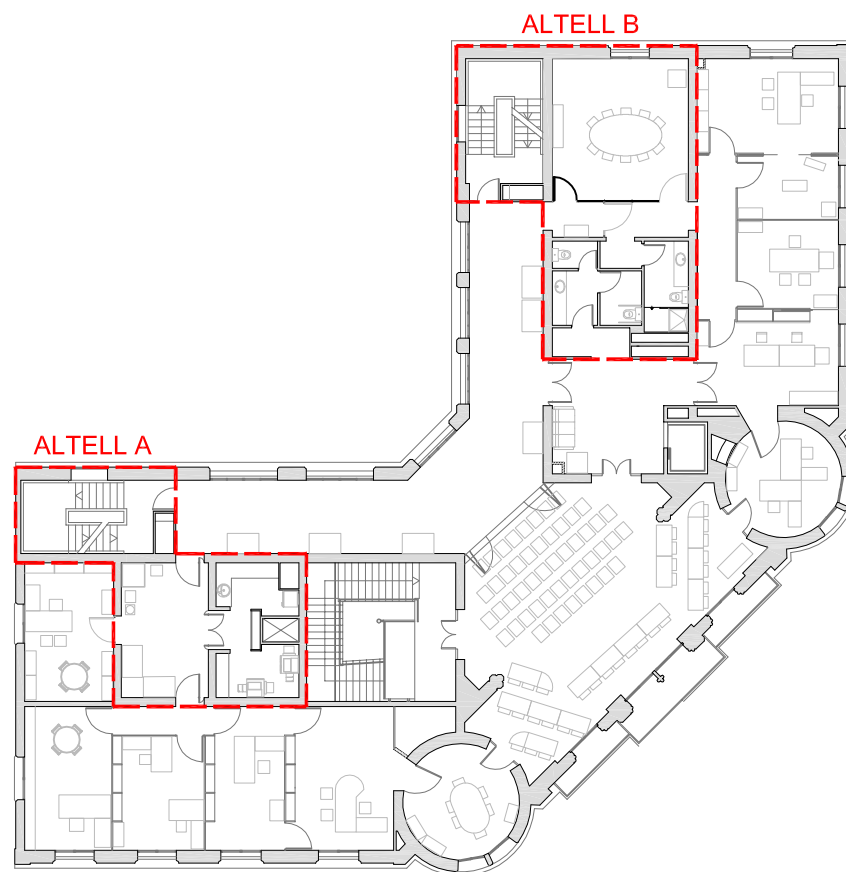


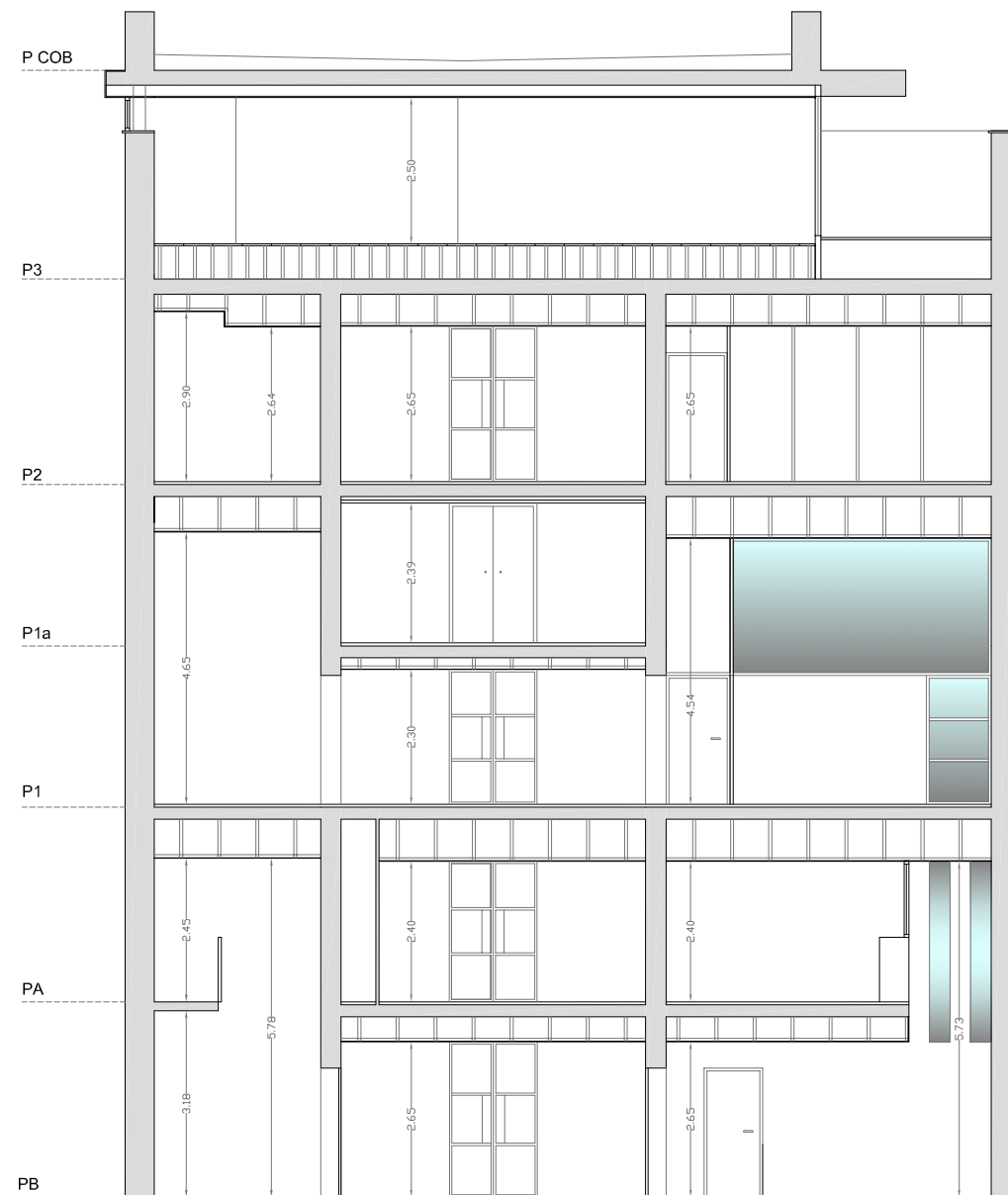
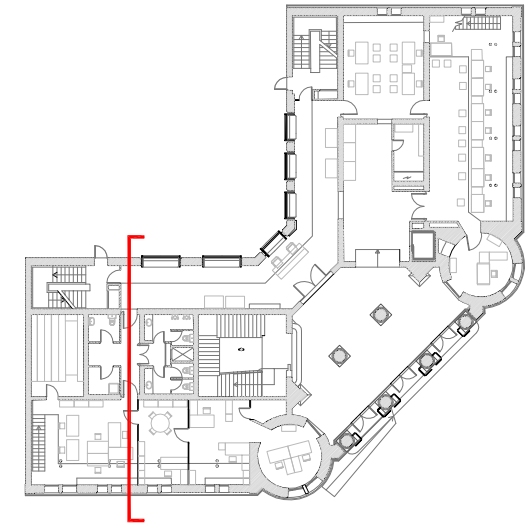
ALTELL A - VESTUARI

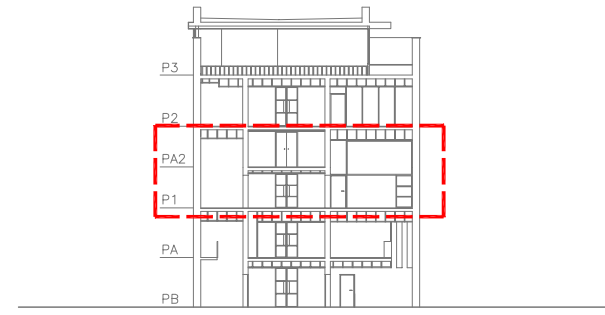
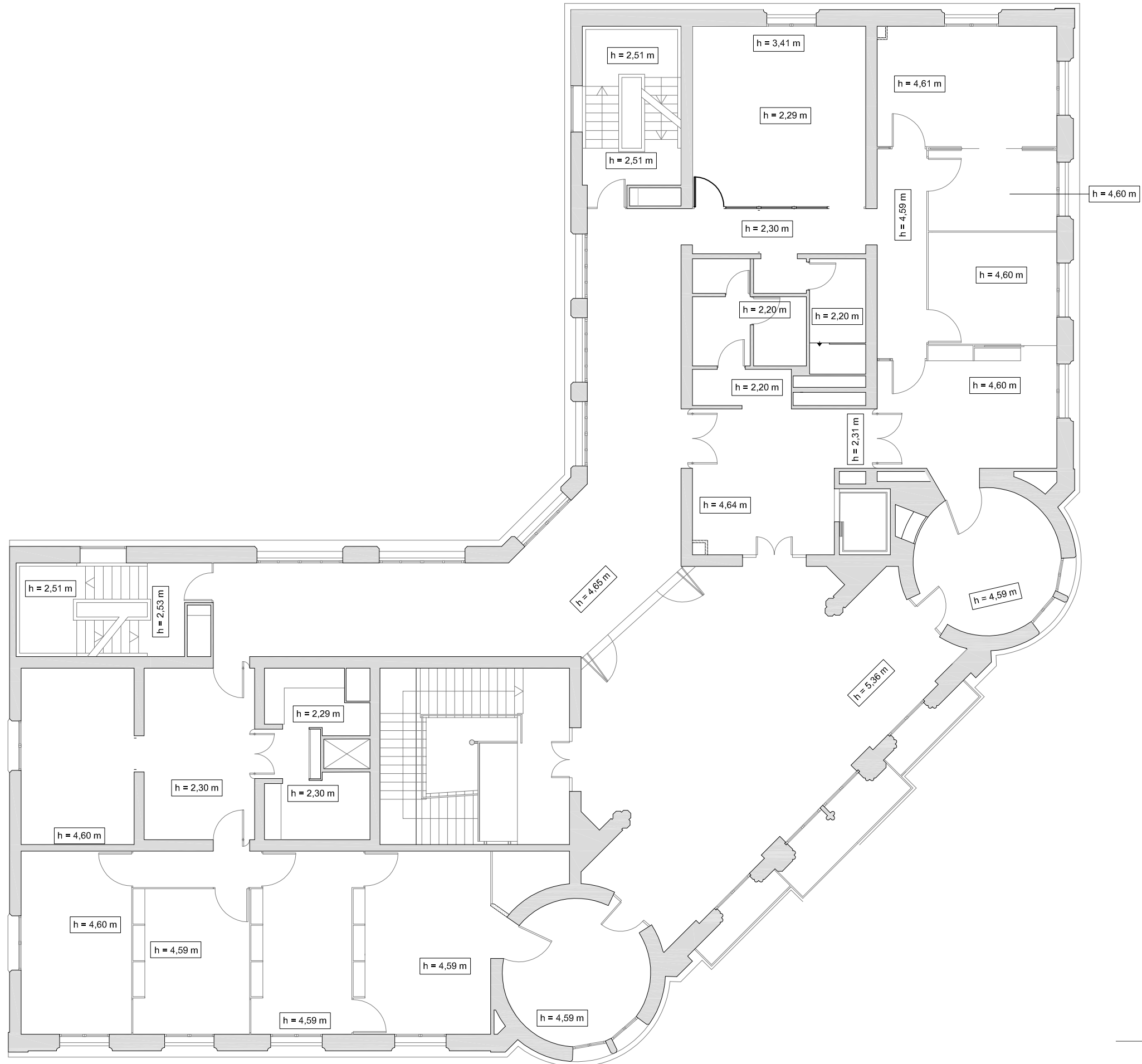


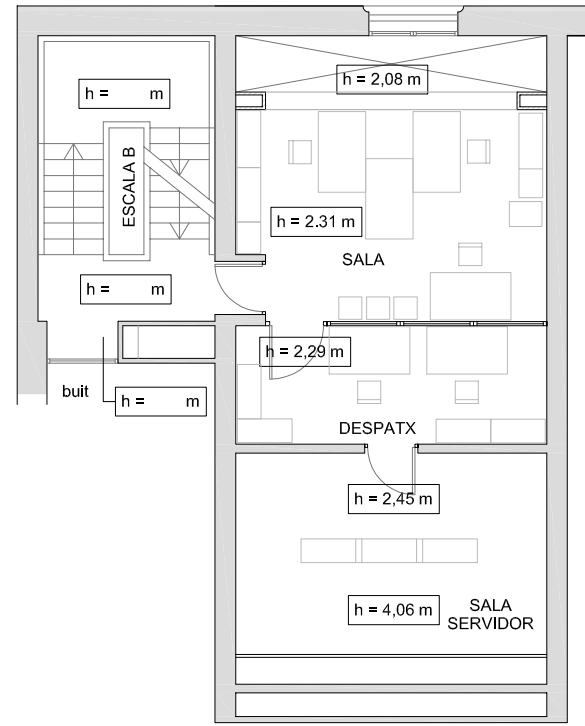
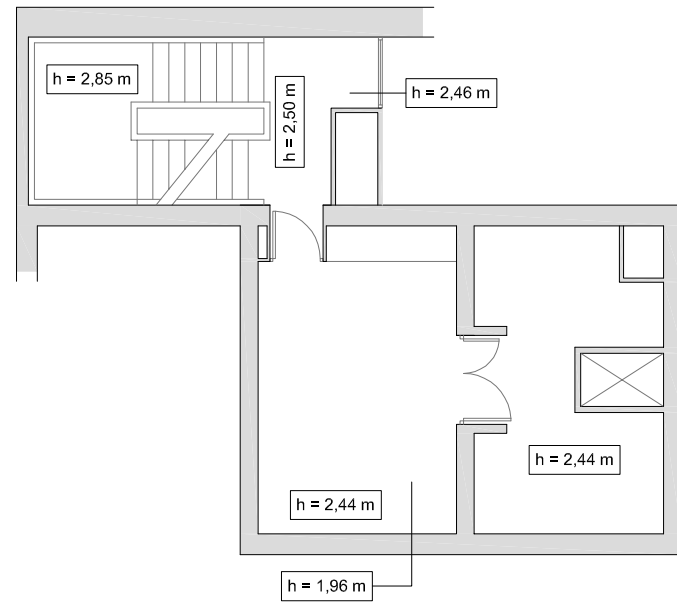
ALTELL B - INFORMÀTICA

ALTELL A	
Vestidor	16,82 m2
Magatzem	14,38 m2
Escala A	15,50 m2
<i>Subtotal</i>	<i>46,70 m2</i>
ALTELL B	
Servidor	17,94 m2
Despatx Informatica	10,50 m2
Sala Informatica	18,23 m2
Escala B	15,21 m2
<i>Subtotal</i>	<i>61,88 m2</i>

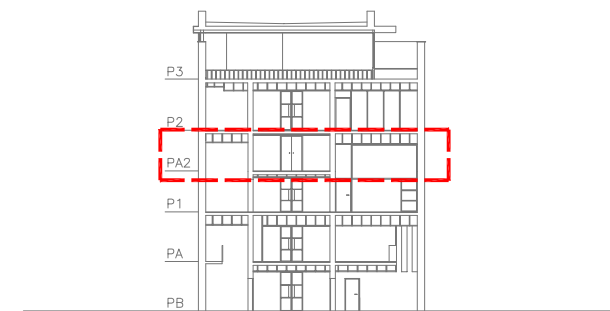
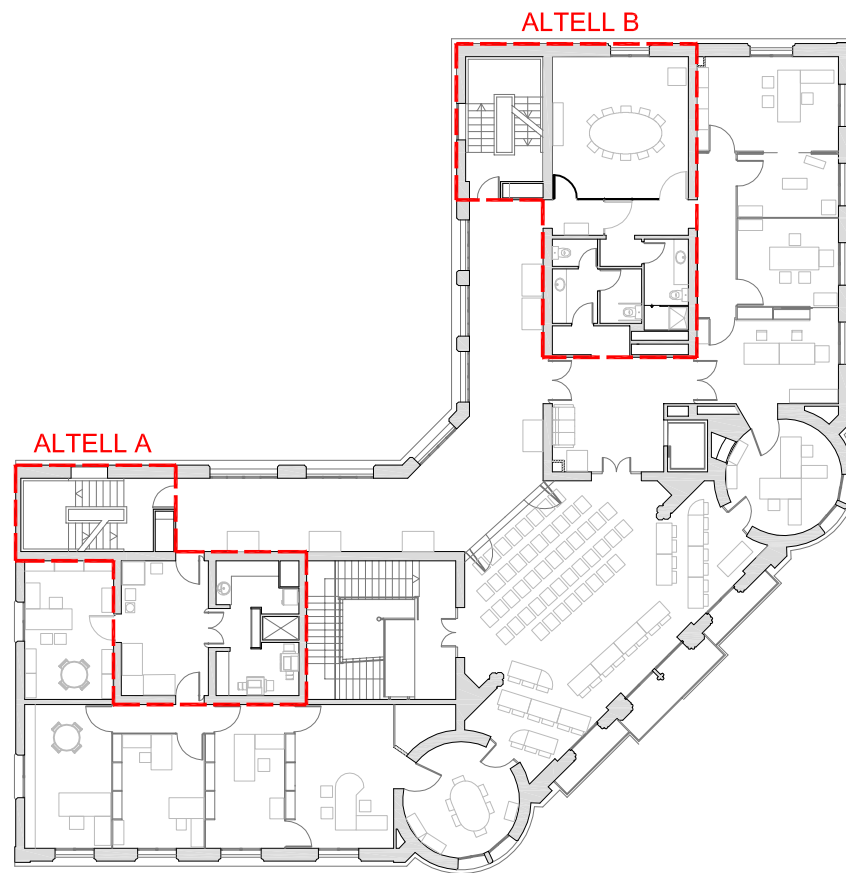








ALTELL B - INFORMÀTICA





### LLEGGENDA D'INSTAL·LACIONS TERRES I ZONA BAIXA DE LES PARETS

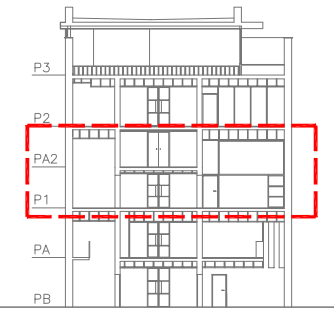
#### ELECTRICITAT, VEU I DADES

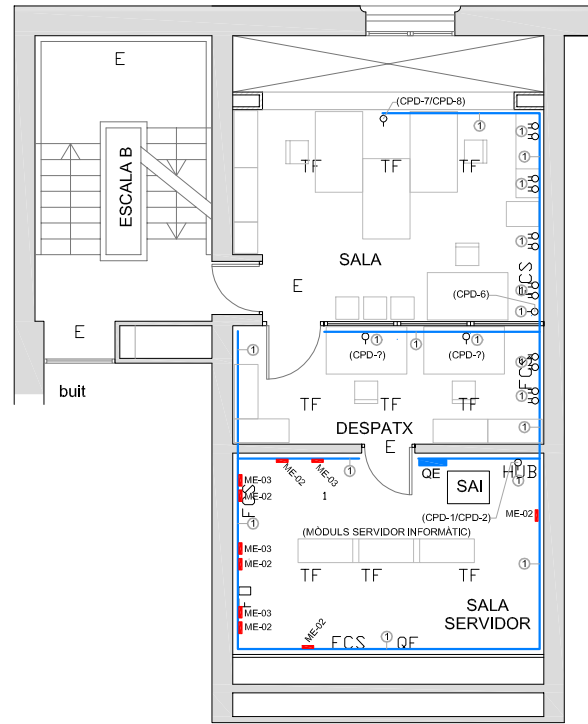
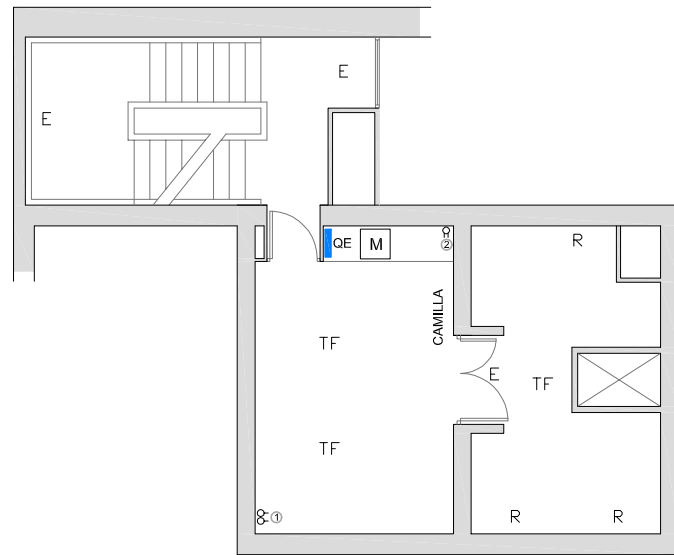
ME-01	Mòdul elèctric/veu/dades
GE-01	Grup d'endolls elèctrics i veu/dades
①	Canal tipus Unex (metal·l o plàstic), paret, electr./veu/dades
②	Canal PVC, terra, electricitat/veu/dades
⊖①	Endoll elèctric Schuko a la canal tipus Unex (línia normal)
⊖⊖①	Endoll elèctric Schuko a la canal tipus Unex (línia SAI)
⊖②	Endoll elèctric Schuko a la paret (línia normal)
⊖⊖②	Endoll elèctric Schuko a la paret (línia SAI)
○①	Endoll RJ-11 o RJ-45 a la paret
○②	Endoll RJ-11 o RJ-45 a la canal Unex
(NI)	Element que no s'ha pogut inspeccionar
⊙	Aplic empotrat de paret, situat baix
CB-01	Caixa Cima-Box empotrada al terra
CB-01	Caixa Cima-Box, empotrada a la paret
QE	Quadre elèctric
SC	Secador de mans elèctric

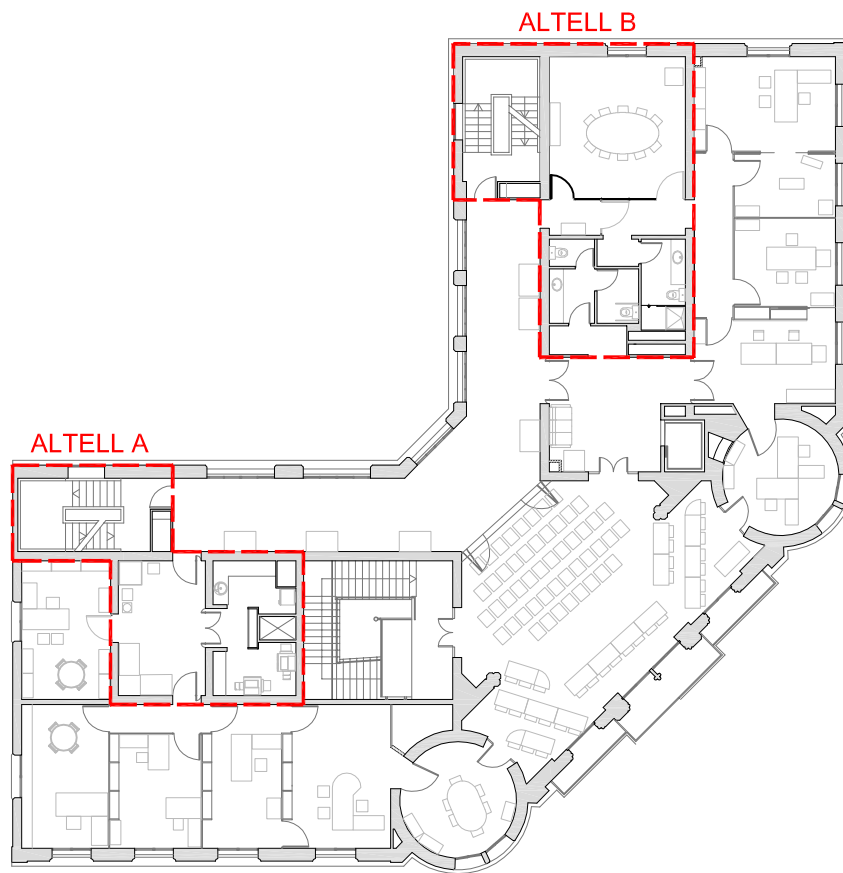
#### CLIMATITZACIÓ I VENTILACIÓ

RE1	Radiador elèctric de 1000 W
RE2	Radiador elèctric de 1400 W
RE3	Radiador elèctric de 2400 W
RE4	Convector elèctric de 2000 W
V	Ventilador elèctric de 60 W
PS	Placa solar de 650 W
FCT	Fancoil sobre el paviment
⊖	Reixa línia de d'impulsió o retorn al terra (mides diverses)
⊖	Reixa línia de d'impulsió o retorn a la paret (mides diverses)
R	Registre al terra
R	Registre a la paret





ALTELL B - INFORMÀTICA



LLEGGENDA D'INSTAL·LACIONS SOSTRES I ZONA ALTA DE LES PARETS

IL·LUMINACIÓ

- Llum d'emergència a paret
- Llum d'emergència a sostre
- Downlight PL-2x26W
- Downlight de baix consum
- Downlight dicròica de 50W
- Downlight incandescent
- Downlight led
- Llum fix d'ascensor
- Aplic de paret halògen
- Columna de llum
- Tub fluorescent 58W
- Tub fluorescent 2x58W amb pantalla
- Llum lineal led
- Llum penjat de gran format

ELECTRICITAT, VEU I DADES

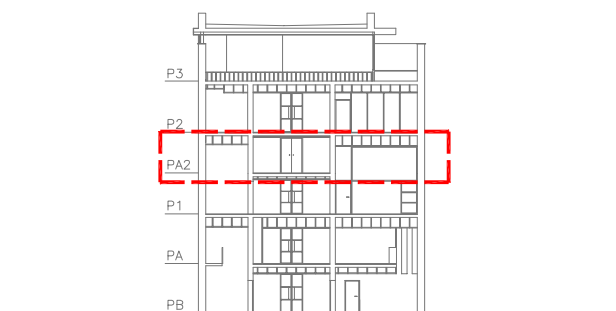
- Mòdul elèctric/veu/dades
- Canal Unex elèctric/veu/dades
- Endoll elèctric Schuko a la canal Unex
- Endoll elèctric Schuko a la paret
- Endoll RJ-11 o RJ-45 a la paret
- Endoll RJ-11 o RJ-45 a la canal Unex
- Armari de connexions informàtiques
- Armari servei fibra òptica
- Quadre elèctric

CLIMATITZACIÓ I VENTILACIÓ

- Fan coil de paret (tipus domèstic)
- Climatitzador de sostre (85x85 cm)
- Climatitzador de sostre (80x125 cm)
- Difusor d'aire condicionat al sostre (60x60 cm)
- Difusor d'aire condicionat al sostre (d= 40 cm)
- Reixa de d'impulsió o retorn al sostre (mides diverses)
- Reixa lineal de d'impulsió o retorn al sostre (mides diverses)
- Reixa lineal de d'impulsió o retorn a la paret (mides diverses)
- Registre al sostre
- Registre a la paret o cantell de fals sostre

DIVERSOS

- Acumulador ACS 1200 W
- Extractor d'aire banys
- Altaveu
- Projector de vídeo
- Càmera de vídeo
- Alarma acústica d'incendi
- Alarma òptica d'incendi
- Detector d'incendi
- Monitor de televisió
- Indicador "Ei seu torn"





LLEGGENDA D'INSTAL·LACIONS SOSTRES I ZONA ALTA DE LES PARETS

IL·LUMINACIÓ

- E Lum d'emergència a paret
- E Lum d'emergència a sostre
- PL Downlight PL-2x26W
- BC Downlight de baix consum
- D Downlight dicròica de 50W
- I Downlight incandescent
- L Downlight led
- FA Lum fix d'ascensor
- H Aplic de paret halògen
- CL Columna de llum
- TF Tub fluorescent 58W
- TF Tub fluorescent 2x58W amb pantalla
- LL Lum lineal led
- LAMP Lum penjat de gran format

ELECTRICITAT, VEU I DADES

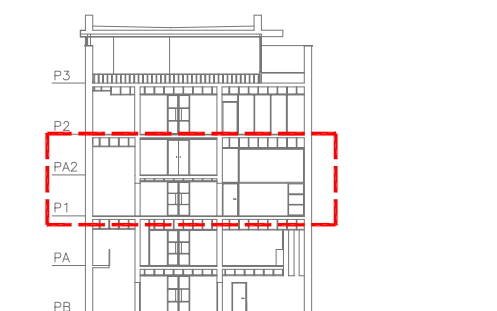
- ME-01 Mòdul elèctric/veu/dades
- U Canal Unex electricitat/veu/dades
- S Endoll elèctric Schuko a la canal Unex
- S Endoll elèctric Schuko a la paret
- RJ-11 Endoll RJ-11 o RJ-45 a la paret
- RJ-45 Endoll RJ-11 o RJ-45 a la canal Unex
- HUB Armari de connexions informàtiques
- FO Armari servei fibra òptica
- QE Quadre elèctric

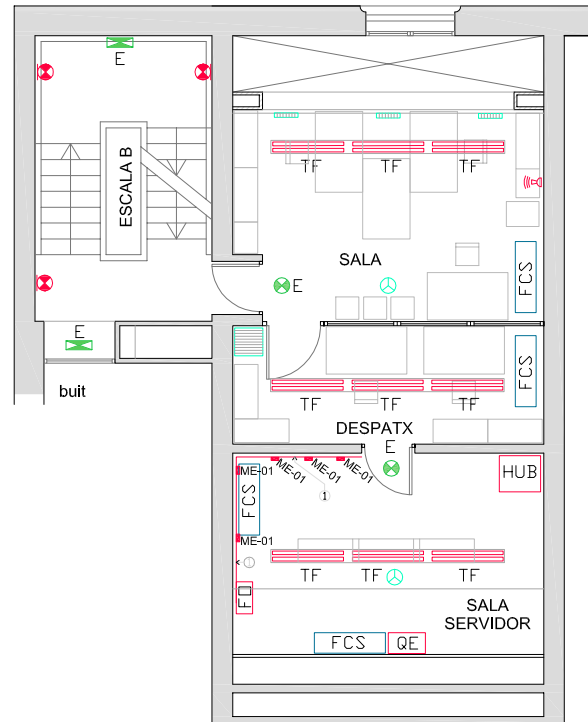
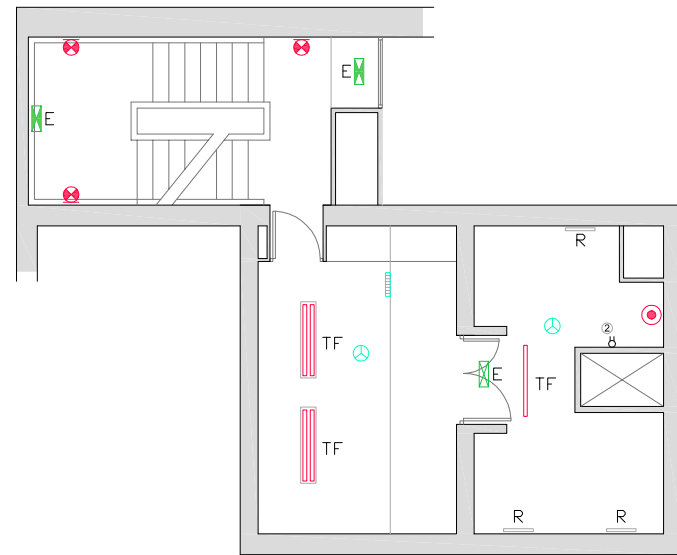
CLIMATITZACIÓ I VENTILACIÓ

- FCS Fan coil de paret (tipus domèstic)
- CL1 Climatitzador de sostre (85x85 cm)
- CL2 Climatitzador de sostre (80x125 cm)
- Difussor d'aire condicionat al sostre (60x60 cm)
- Difussor d'aire condicionat al sostre (d= 40 cm)
- Reixa de d'impulsió o retorn al sostre (mides diverses)
- Reixa lineal de d'impulsió o retorn al sostre (mides diverses)
- Reixa lineal de d'impulsió o retorn a la paret (mides diverses)
- R Registre al sostre
- R Registre a la paret o cantell de fals sostre

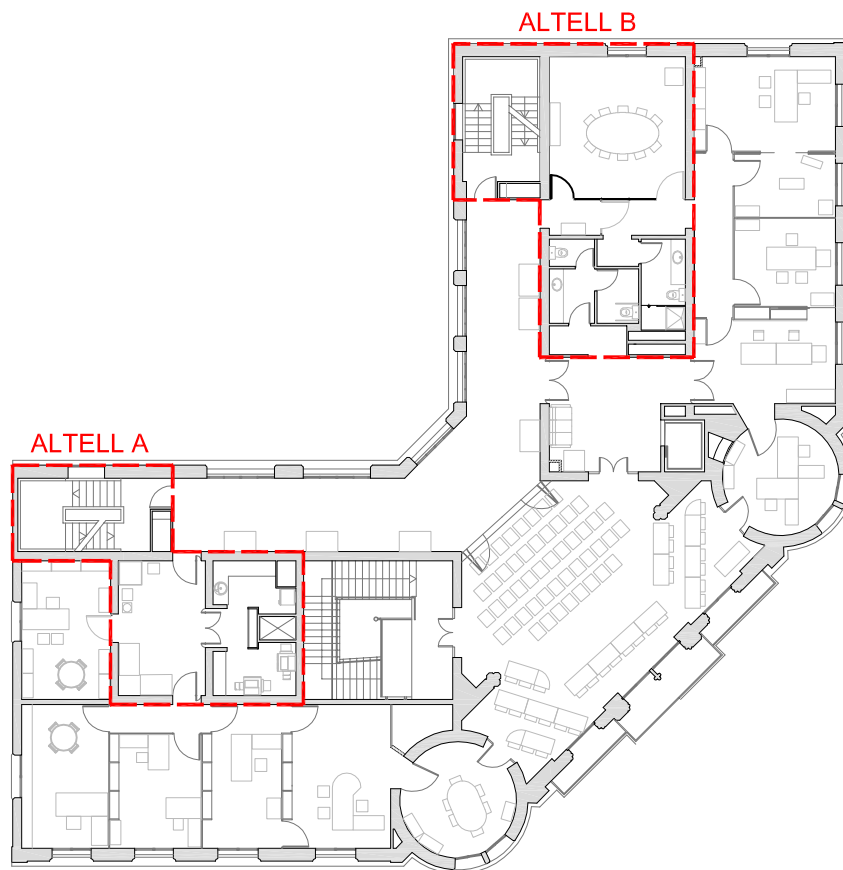
DIVERSOS

- Acumulador ACS 1200 W
- Extractor d'aire banys
- Altaveu
- PV Projector de vídeo
- CAM Càmera de vídeo
- A Alarma acústica d'incendi
- O Alarma òptica d'incendi
- D Detector d'incendi
- TV Monitor de televisió
- ST Indicador "El seu torn"





ALTELL B - INFORMÀTICA



LLEGGENDA D'INSTAL·LACIONS SOSTRES I ZONA ALTA DE LES PARETS

IL·LUMINACIÓ

- Llum d'emergència a paret
- Llum d'emergència a sostre
- Downlight PL-2x26W
- Downlight de baix consum
- Downlight dicròica de 50W
- Downlight incandescent
- Downlight led
- Llum fix d'ascensor
- Aplic de paret halògen
- Columna de llum
- Tub fluorescent 58W
- Tub fluorescent 2x58W amb pantalla
- Llum lineal led
- Llum penjat de gran format

ELECTRICITAT, VEU I DADES

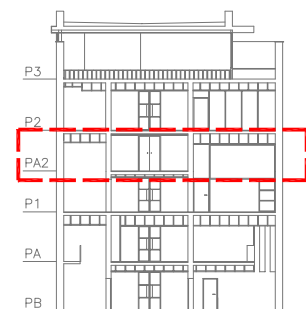
- Mòdul elèctric/veu/dades
- Canal Unex electricitat/veu/dades
- Endoll elèctric Schuko a la canal Unex
- Endoll elèctric Schuko a la paret
- Endoll RJ-11 o RJ-45 a la paret
- Endoll RJ-11 o RJ-45 a la canal Unex
- Armarí de connexions informàtiques
- Armarí servei fibra òptica
- Quadre elèctric

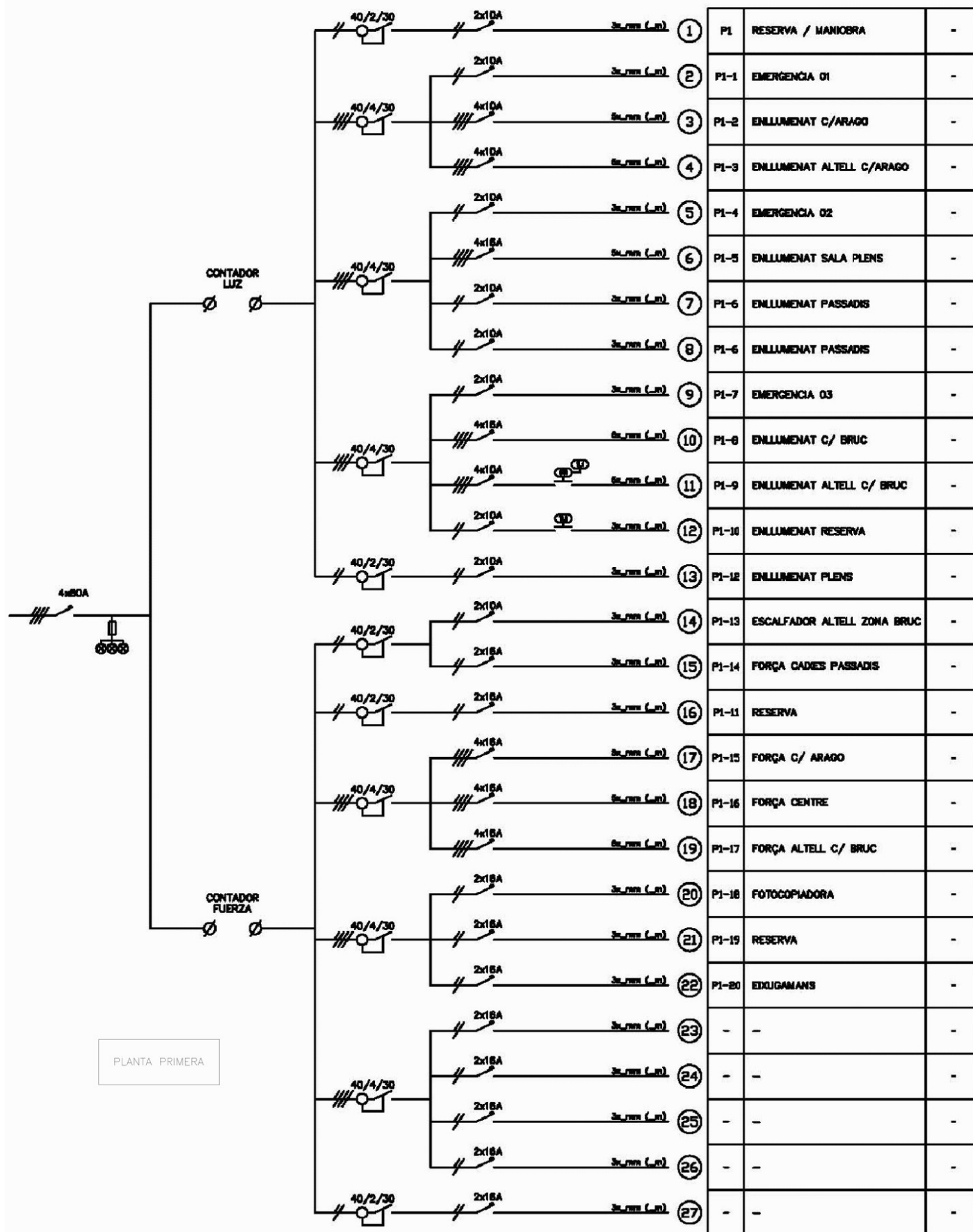
CLIMATITZACIÓ I VENTILACIÓ

- Fan coil de paret (tipus domèstic)
- Climatitzador de sostre (85x85 cm)
- Climatitzador de sostre (80x125 cm)
- Difusor d'aire condicionat al sostre (60x60 cm)
- Difusor d'aire condicionat al sostre (d= 40 cm)
- Reixa de d'impulsió o retorn al sostre (mides diverses)
- Reixa lineal de d'impulsió o retorn al sostre (mides diverses)
- Reixa lineal de d'impulsió o retorn a la paret (mides diverses)
- Registre al sostre
- Registre a la paret o cantell de fals sostre

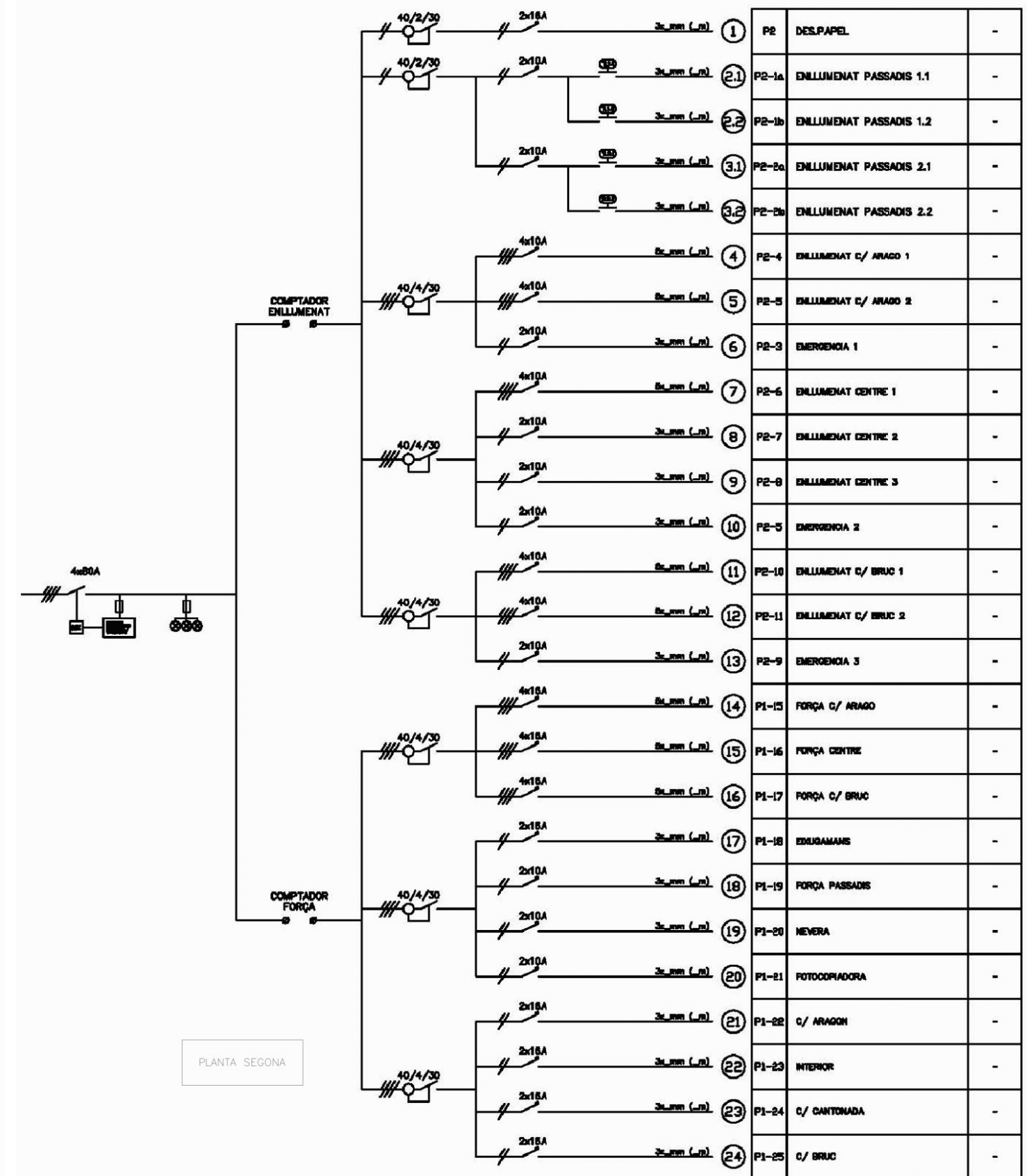
DIVERSOS

- Acumulador ACS 1200 W
- Extractor d'aire banys
- Altaveu
- Projector de vídeo
- Càmera de vídeo
- Alarma acústica d'incendi
- Alarma òptica d'incendi
- Detector d'incendi
- Monitor de televisió
- Indicador "El seu torn"



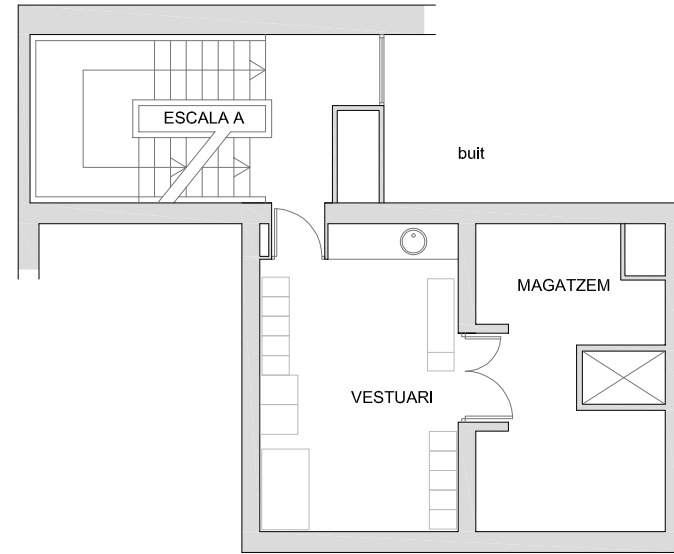


PLANTA PRIMERA

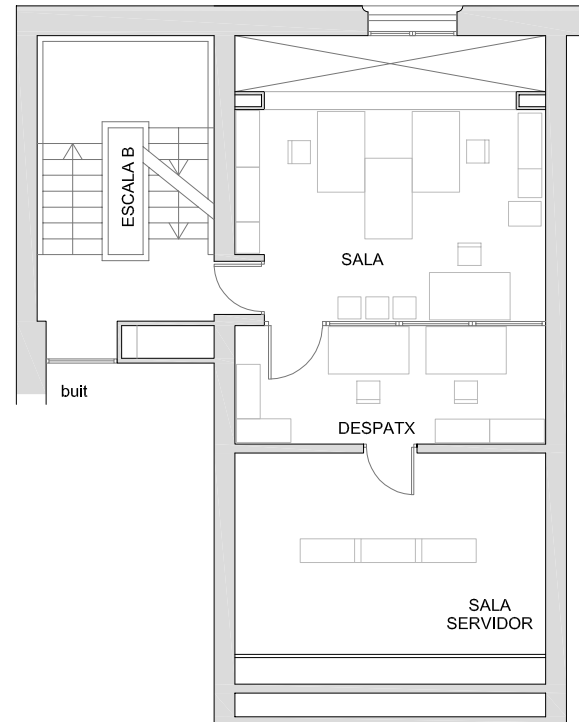


PLANTA SEGONA





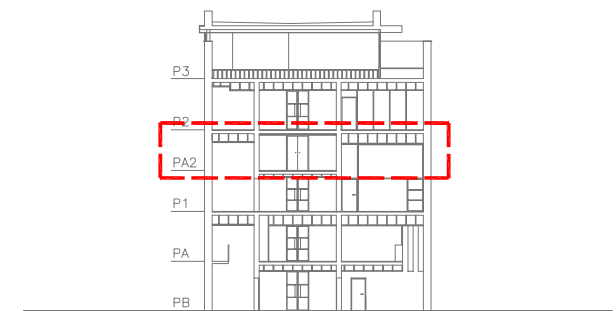
ALTELL A - VESTUARI

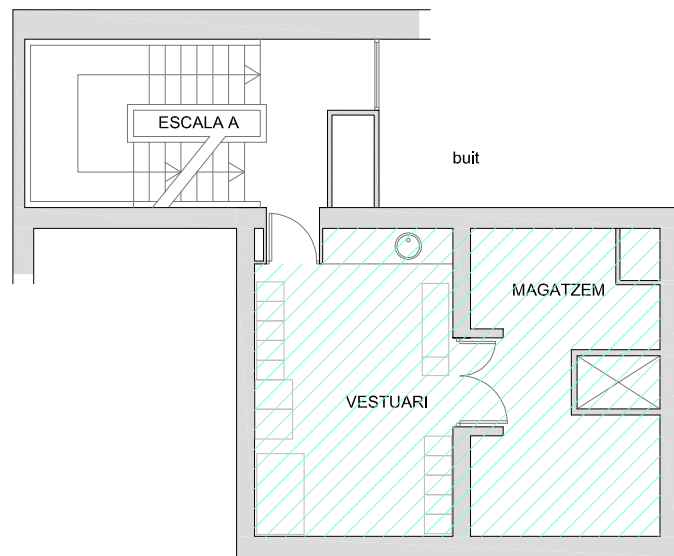


ALTELL B - INFORMÀTICA

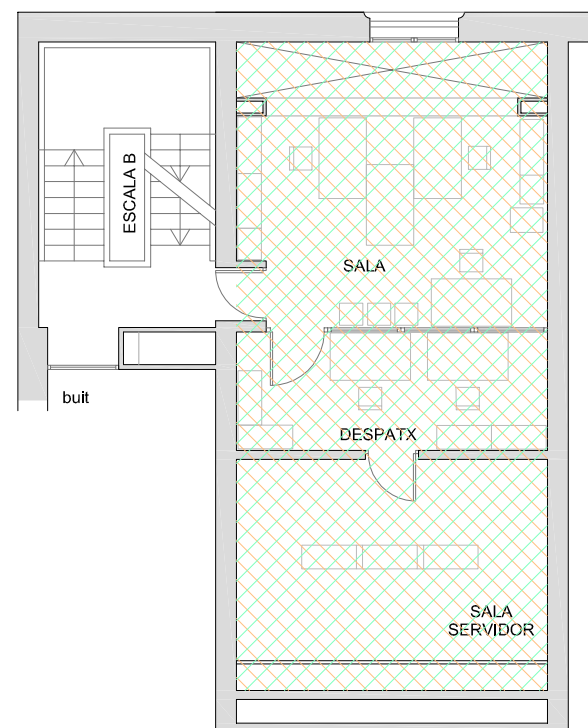
ALTELL A	
Vestidor	16,82 m2
Magatzem	14,38 m2
Escala A	15,50 m2
<i>Subtotal</i>	<i>46,70 m2</i>

ALTELL B	
Servidor	17,94 m2
Despatx Informatica	10,50 m2
Sala Informatica	18,23 m2
Escala B	15,21 m2
<i>Subtotal</i>	<i>61,88 m2</i>

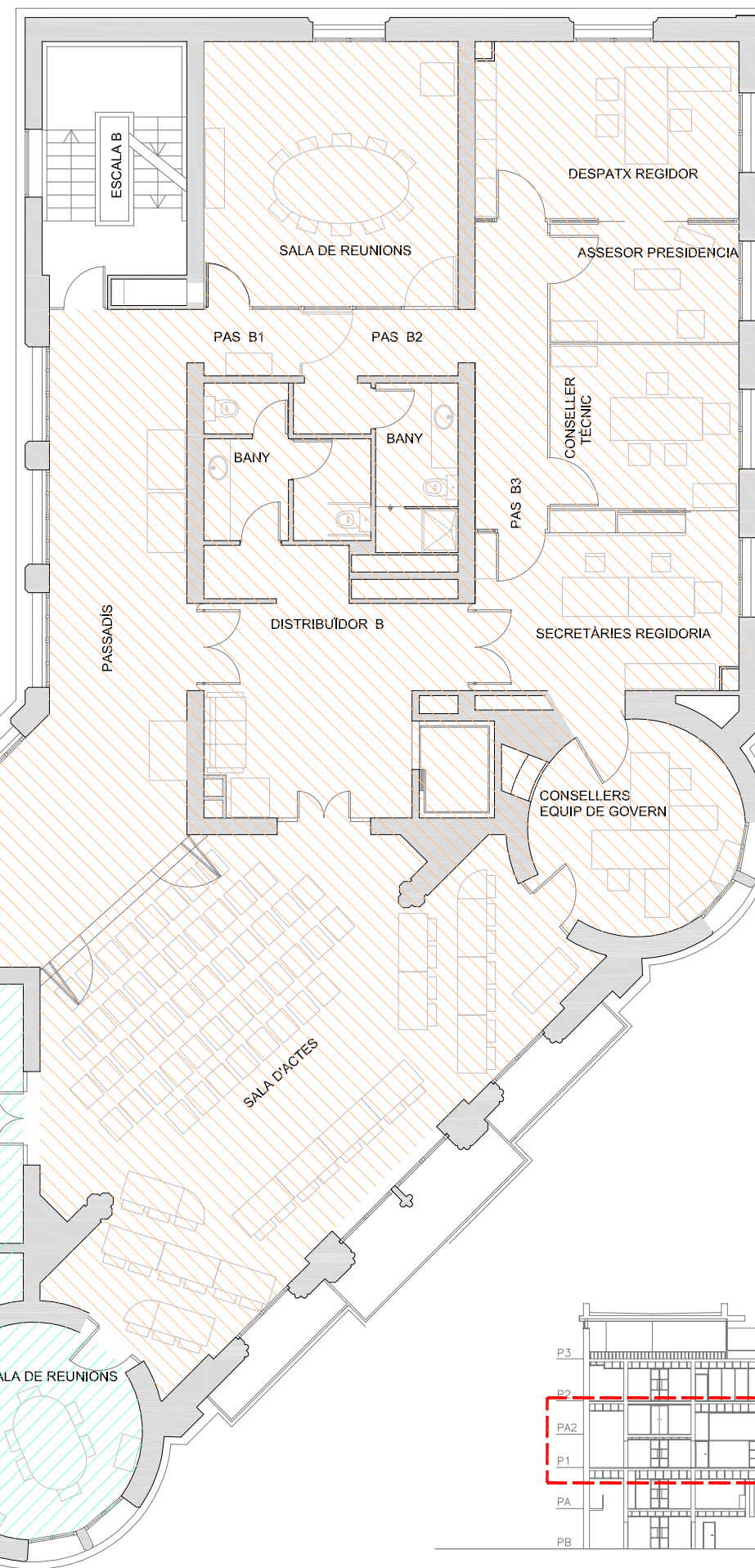




ALTELL A - VESTUARI



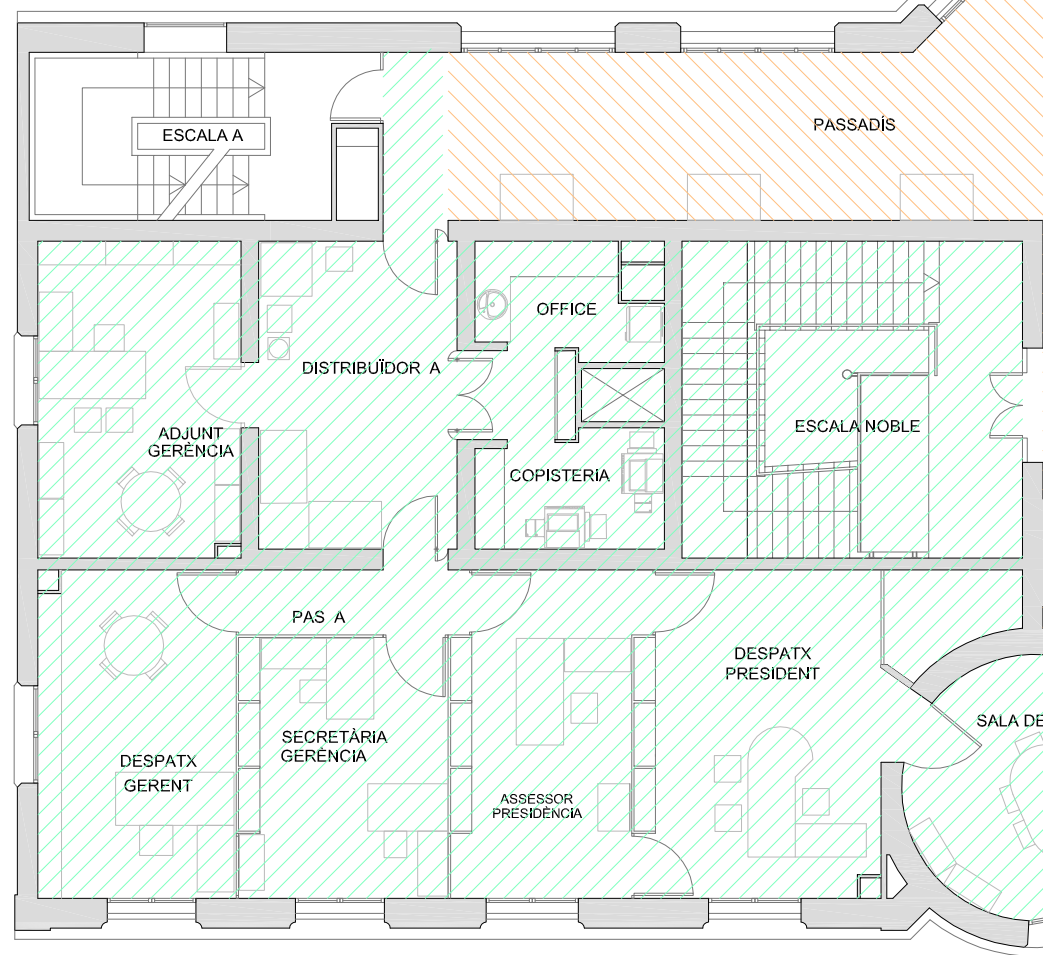
ALTELL B - INFORMÀTICA



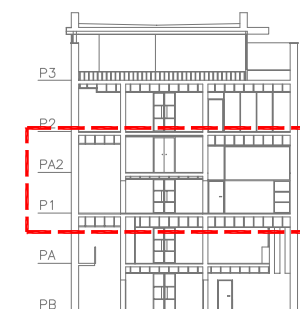
CARRER D'ARAGÓ

- FASE 1
- FASE 2

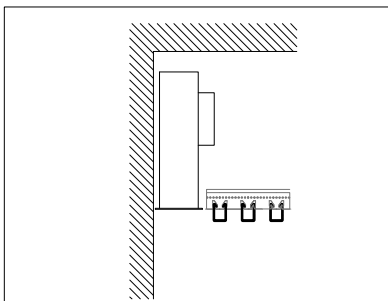
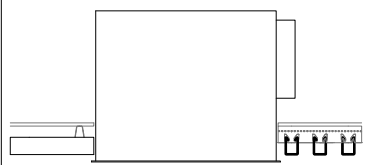
NOTA: L'execució de la reforma de la Sala d'Informàtica en Planta Altell 2 es realitzarà en les dues fases per a l'estesa del nou cablejat de veu i dades fins al Rack



CARRER DEL BRUC



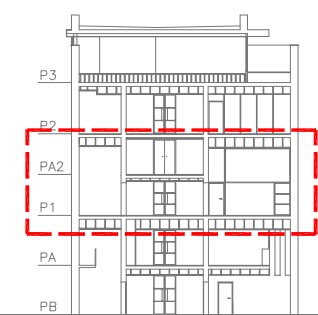
Difusor rotacional Airnamic-R  
amb plenum cilíndric lacat tot el  
conjunt en negre

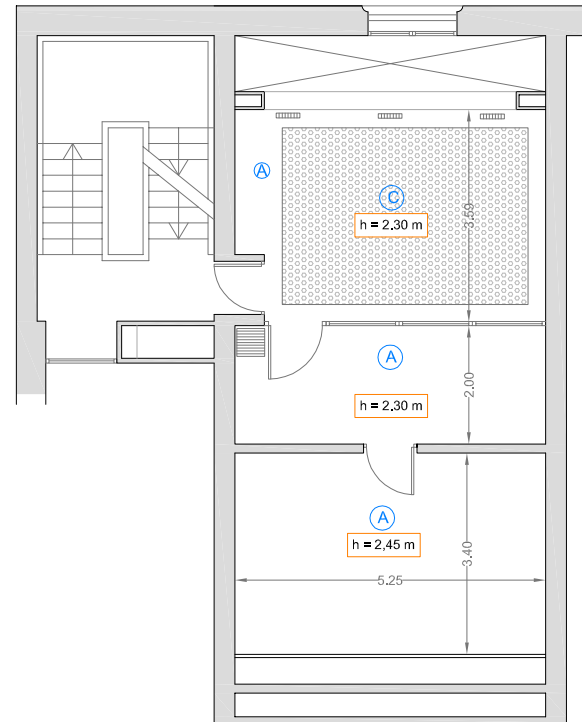
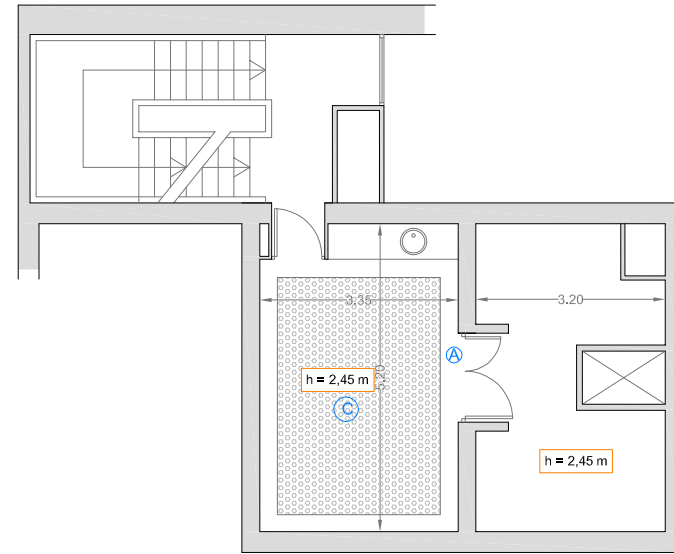


Plenum per a condeute de  
retorn amb reixa d'amplada 15  
cms, longitud variable, lacat tot  
el conjunt en negre



LLEGENDA	
(A)	Sostre continu de placa N de guix laminat.
(B)	Sostre continu de placa H de guix laminat.
(C)	Sostre continu de placa continua de guix laminat, fono - absorbent, amb registres i banda perimetral de guix laminat llis.
(D)	Sostre de lames tèxtils amb addició de panell acústic Model Heartfelt de Hunter Douglas, lama de 40x55mm col·locada amb perfil d'alumini negre, modulada cada 90 mm incloent panell acústic col·locat per gravetat sobre perfils tipus Policel de 10 mm de gruix. Inclou perfil perimetral en L lacat en negre per a remat de panell.
⊗	Xapa lacada negra per a fixació d'elements.
R	Registre unitats clima.
⊙	Espai difusor
○	Forat per a lluminària o lluminària en lama Hearfelt
Tarjes perimetrals de placa N de guix laminat de 30 cm d'ample.	
Als sostres de lames aquestes es deixaran a 15 cms del perímetre	

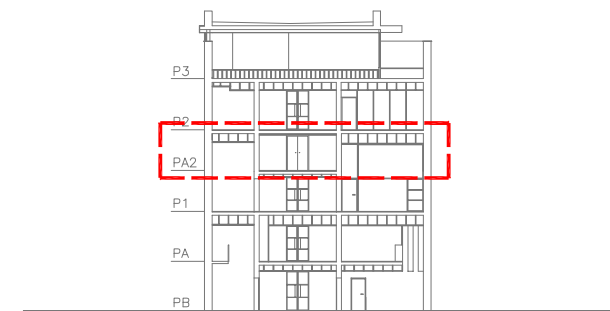
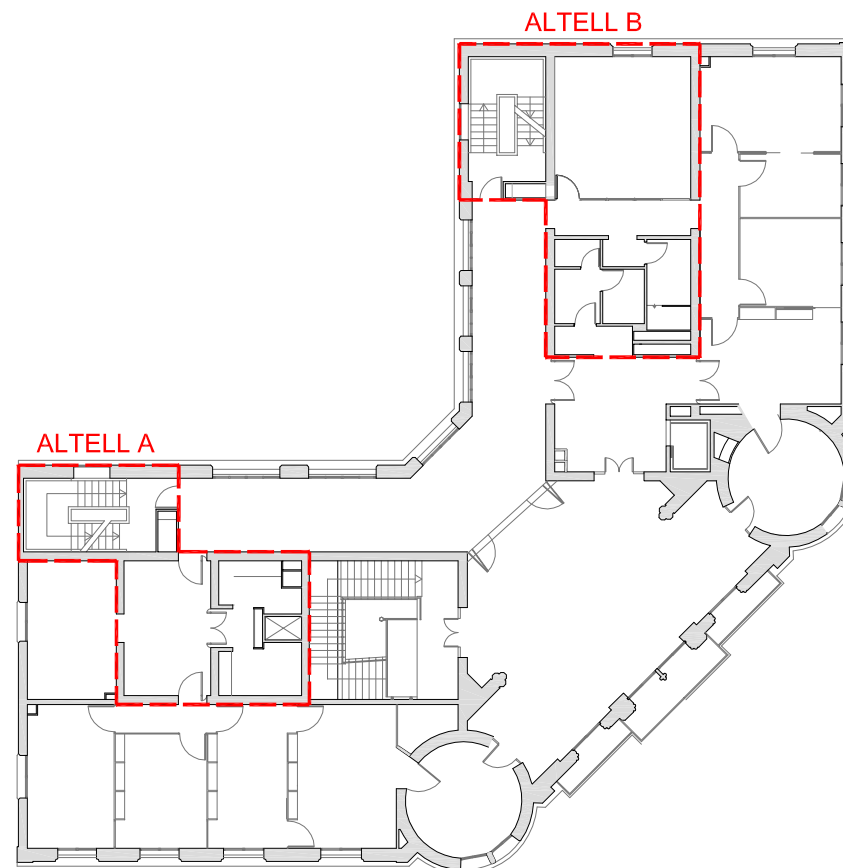










**LLEGENDA**

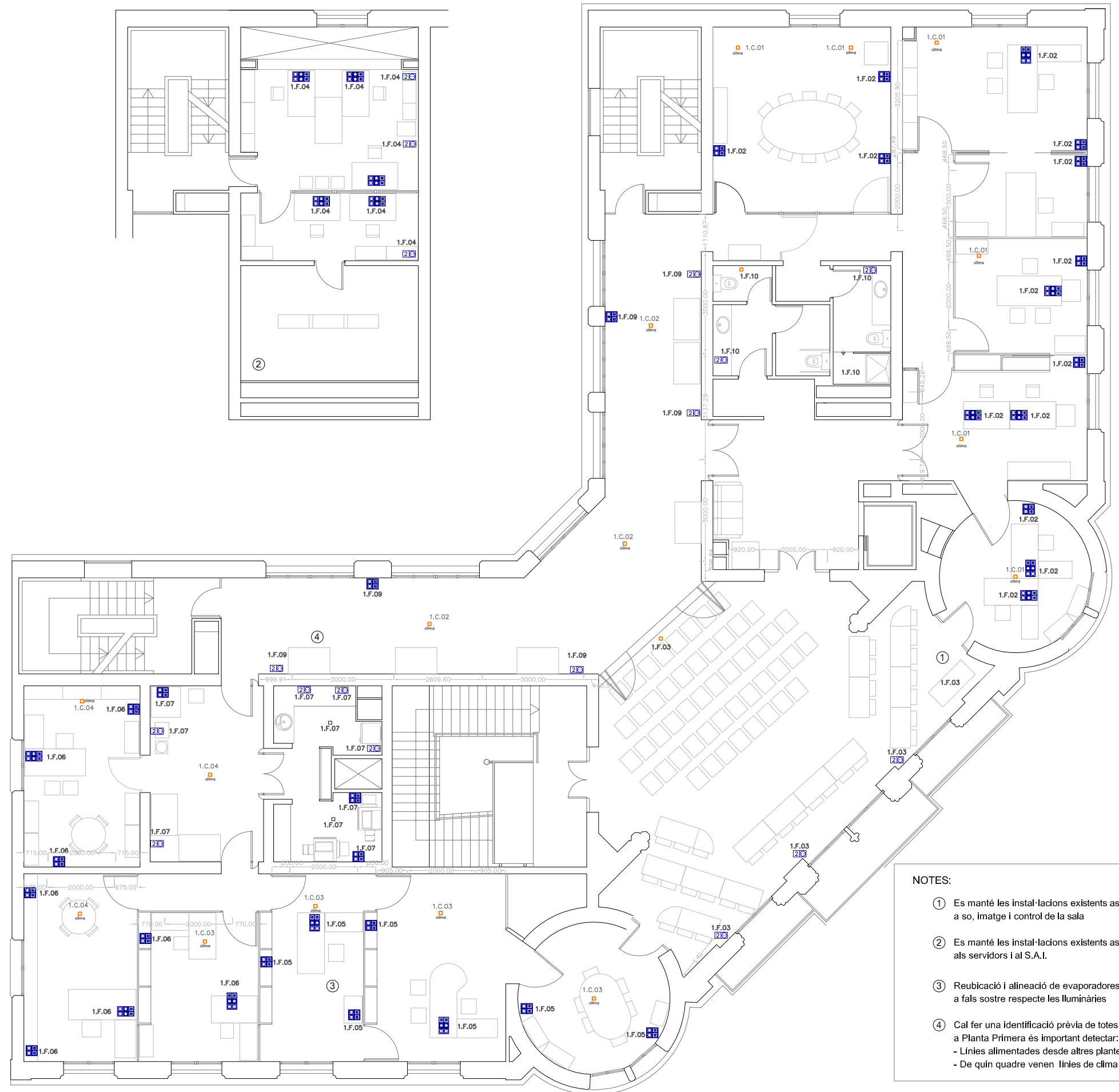
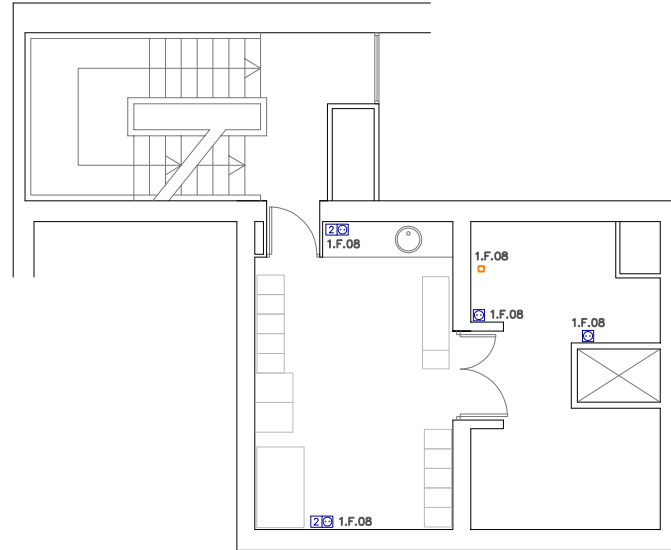
- (A) Sostre continu de placa N de guix laminat.
- (B) Sostre continu de placa H de guix laminat.
- (C) Sostre continu de placa contínua de guix laminat, fono - absorbent, amb registres i banda perimetral de guix laminat llis.
- (D) Sostre de lames tèxtils amb addició de panell acústic Model Heartfelt de Hunter Douglas, lama de 40x55mm col·locada amb perfil d'alumini negre, modulada cada 90 mm incloent panell acústic col·locat per gravetat sobre perfils tipus Policel de 10 mm de gruix. Inclou perfil perimetral en L lacat en negre per a remat de panell.

- ⊗ Xapa lacada negra per a fixació d'elements.
- R Registre unitats clima.
- ☼ Espai difusor
- Forat per a lluminària o lluminària en lama Hearfelt














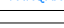





LLEGGENDA D'INSTAL·LACIÓ ELÈCTRICA, VEUS I DADES

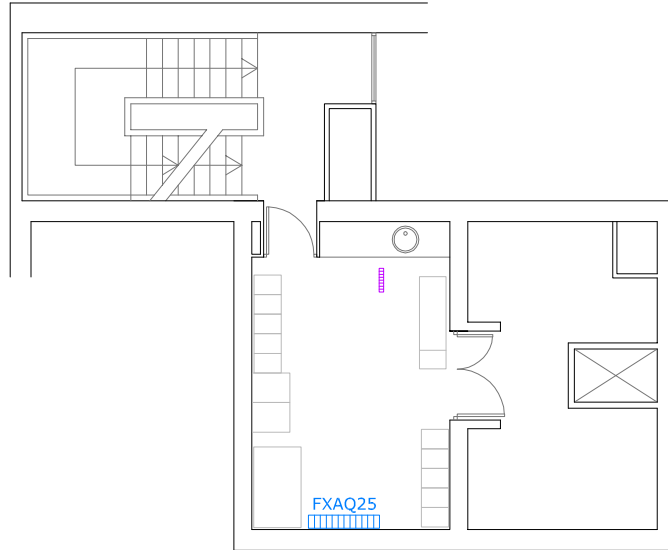
- Quadre elèctric de protecció i comandament
-  Safata d'acer galvanitzat per distribució 100x300 o 75x100
-  Endoll bipolar 16A color blanc per línia de força
-  2 Endolls bipolars 16A color blanc per línia de força
-  Caixa d'alumini per a 4 mecanismes, conté:  
- 2 endolls bipolar 16 A color blanc  
- 2 preses veus / dades rj45 UPT6
-  Caixa d'alumini per a 6 mecanismes, conté:  
- 2 endolls bipolar 16 A color blanc  
- 2 endolls bipolar 16 A color vermell  
- 2 preses veus / dades rj45 UPT6
-  Punt d'alimentació a climatitzador, extractor



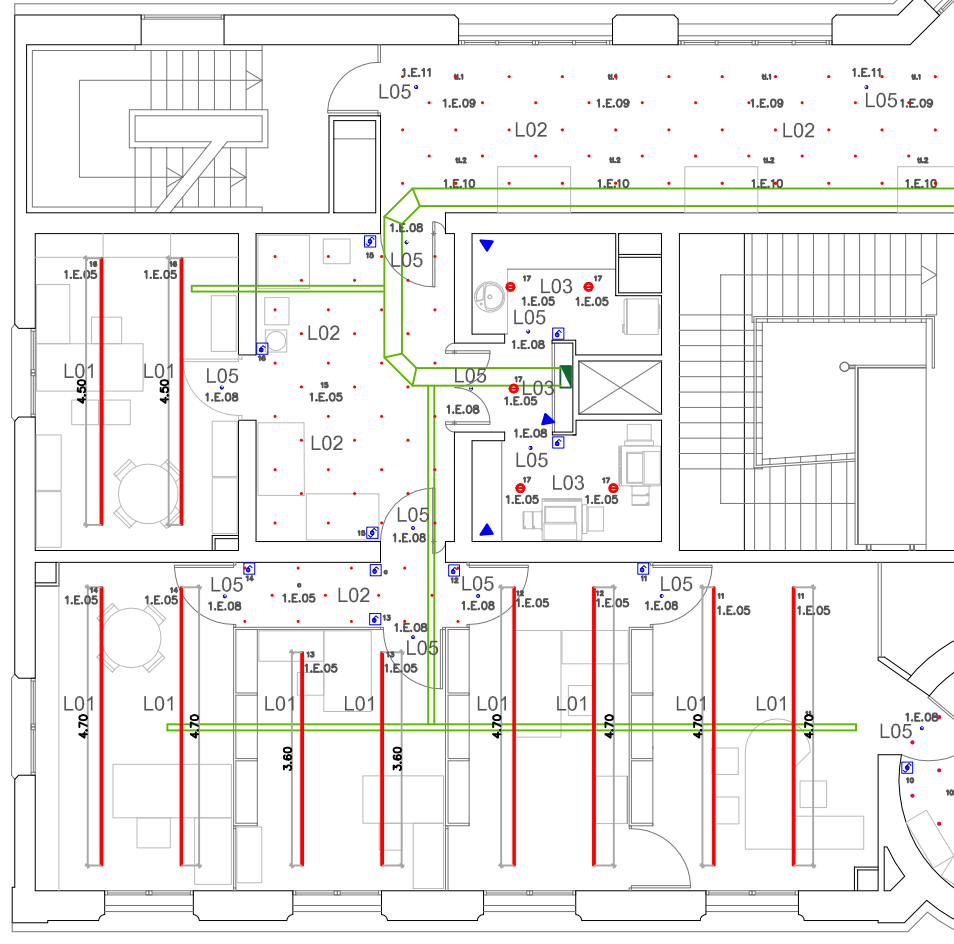
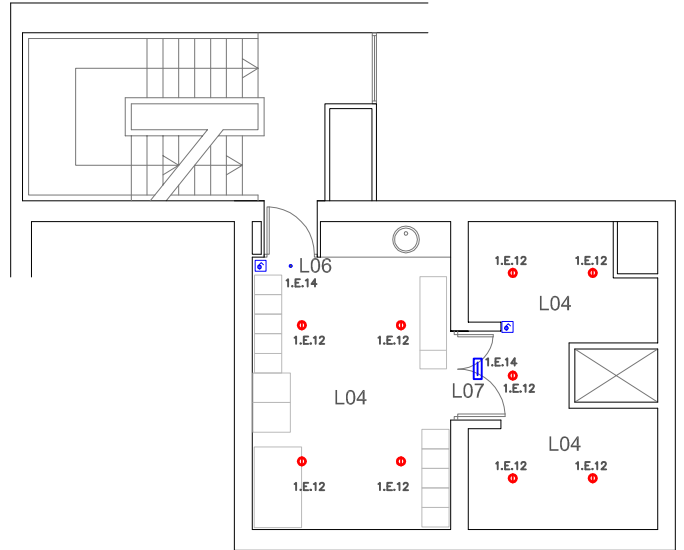
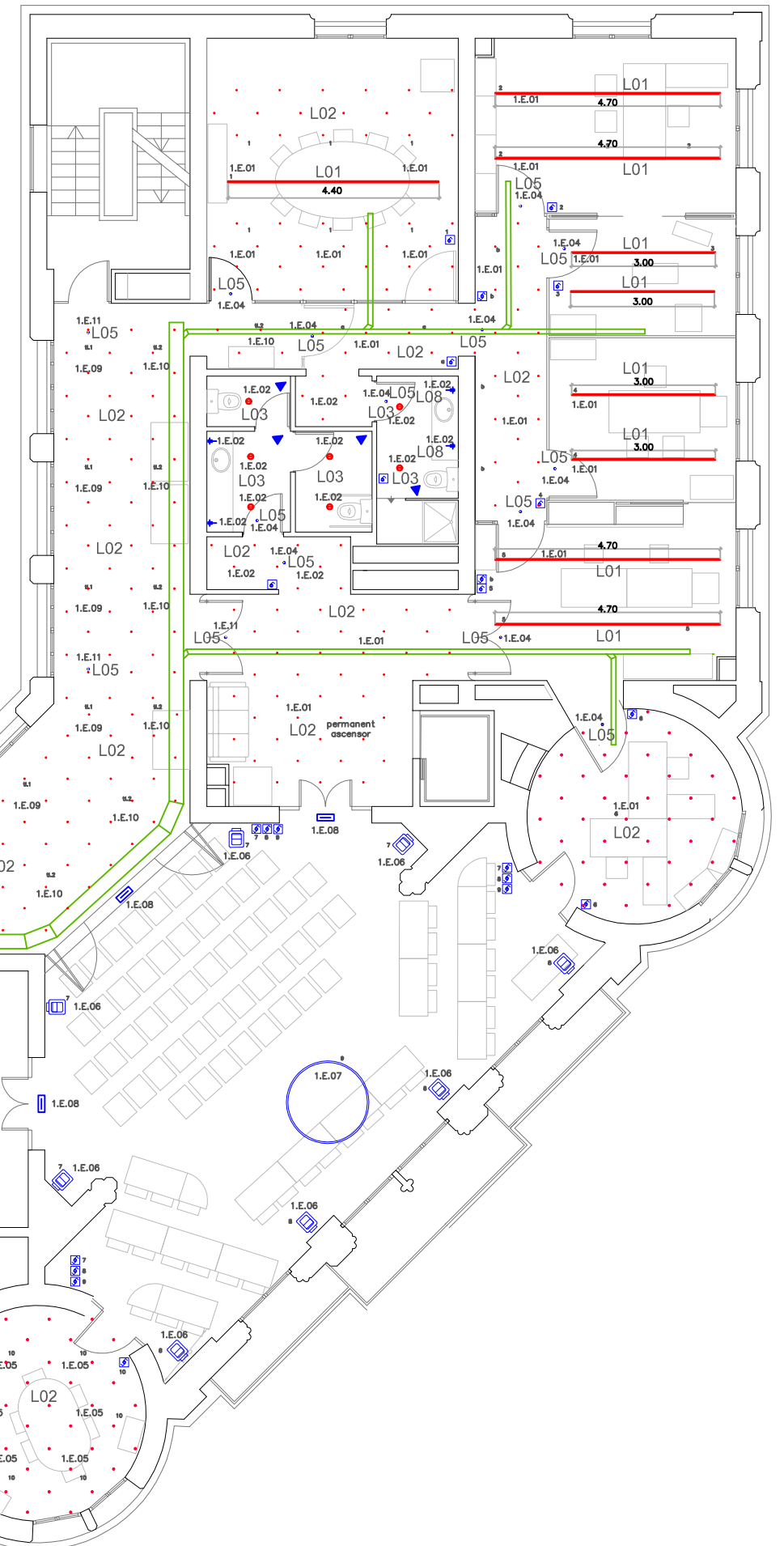
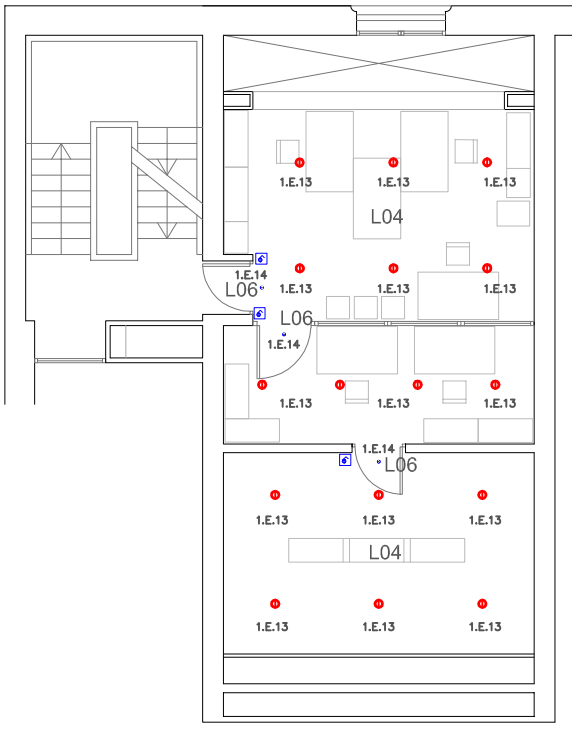
- NOTES:
- ① Es manté les instal·lacions existents associades a so, imatge i control de la sala
  - ② Es manté les instal·lacions existents associades als servidors i al S.A.I.
  - ③ Reubicació i alineació de evaporadores, difusors a fals sostre respecte les lluminàries
  - ④ Cal fer una identificació prèvia de totes les línies, a Planta Primera és important detectar:  
- Línies alimentades desde altres plantes  
- De quin quadre venen línies de clima

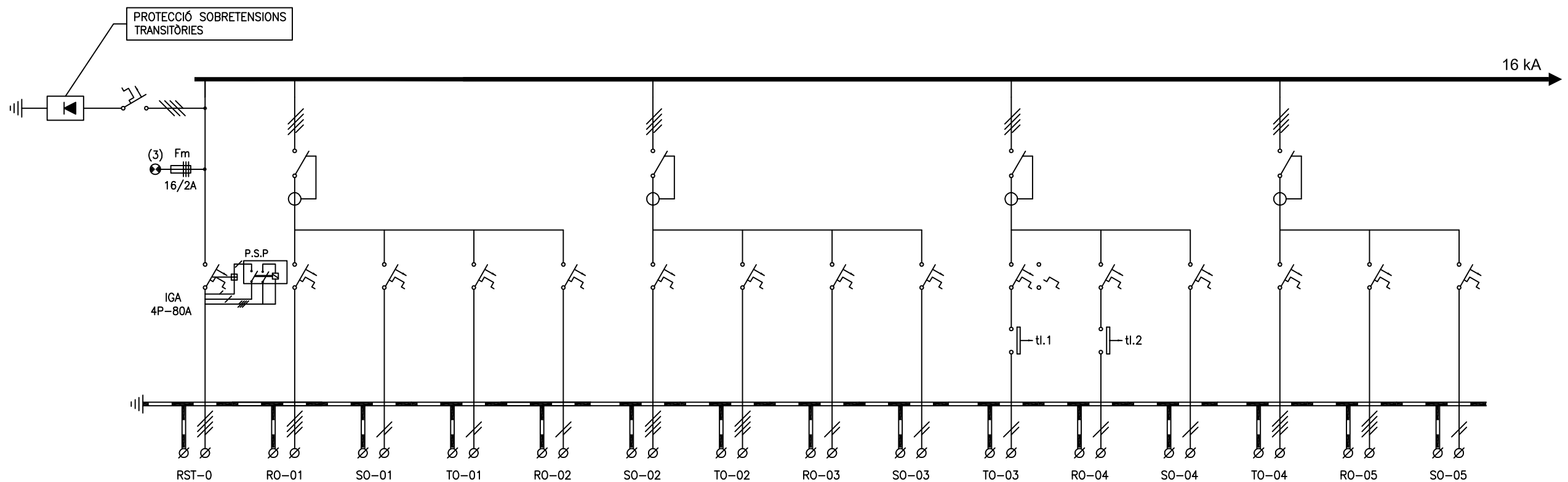
LLEGENDA CLIMATITZACIÓ I VENTILACIÓ

-  Radiador elèctric de 1000 W
-  Radiador elèctric de 1400 W
-  Radiador elèctric de 2400 W
-  Convector elèctric de 2000 W
-  Ventilador elèctric de 60 W
-  Placa solar de 650 W
-  Fan coil de paret (tipus domèstic)
-  Fancoil sobre el paviment
-  Fan Coil Cassette
-  Fan Coil de sostre
-  Fan Coil de conductes
-  Difusor d'aire condicionat al sostre (60x60 cm)
-  Difusor d'aire condicionat al sostre (d= 40 cm)
-  Reixa de d'impulsió o retorn al sostre (mides diverses)
-  Reixa lineal de d'impulsió o retorn al sostre (mides diverses)
-  Reixa lineal de d'impulsió o retorn a la paret (mides diverses)
-  Extractor aire banys



LLEGENDA LLUMINÀRIES	
CODI	DESCRIPCIÓ
L01	LAMA LINEAL CL-160701   INTEGRACIÓ   28W   4000K   IP20   CRI>90   DIFUSA*   DALI
L02	LAMA PUNTUAL CL-160603   INTEGRACIÓ   3W   4000K   IP20   CRI>90   30°   DALI
L03	PIPA CL-011904   DE EMPOTRAR   15W   3000K   IP54   CRI>90   60°   DALI
L04	CRATER CL-012103   DE EMPOTRAR   20W   4000K   IP20   CRI>90   60°   DALI
L05	SERÉ CL-140502   INTEGRACIÓ   2W   6000K   IP20   CRI>70
L06	SERÉ CL-140502   SUPERFICIE   2W   6000K   IP20   CRI>70
L07	CLARA CL-140102   SUPERFICIE   3W   5600K   IP20   CRI>70
L08	LINDBY KLEA SUPERFICIE   20W   3000K   IP44
	QUADRE ELÈCTRIC
	DETECTOR PRESENCIA ORBIS CIRCUMAT 360°
	INTERRUPTOR BIPOLAR 10/16A
	COMMUTADOR BIPOLAR 10/16A
	SAFATA ACER GALVANITZAT 300X100





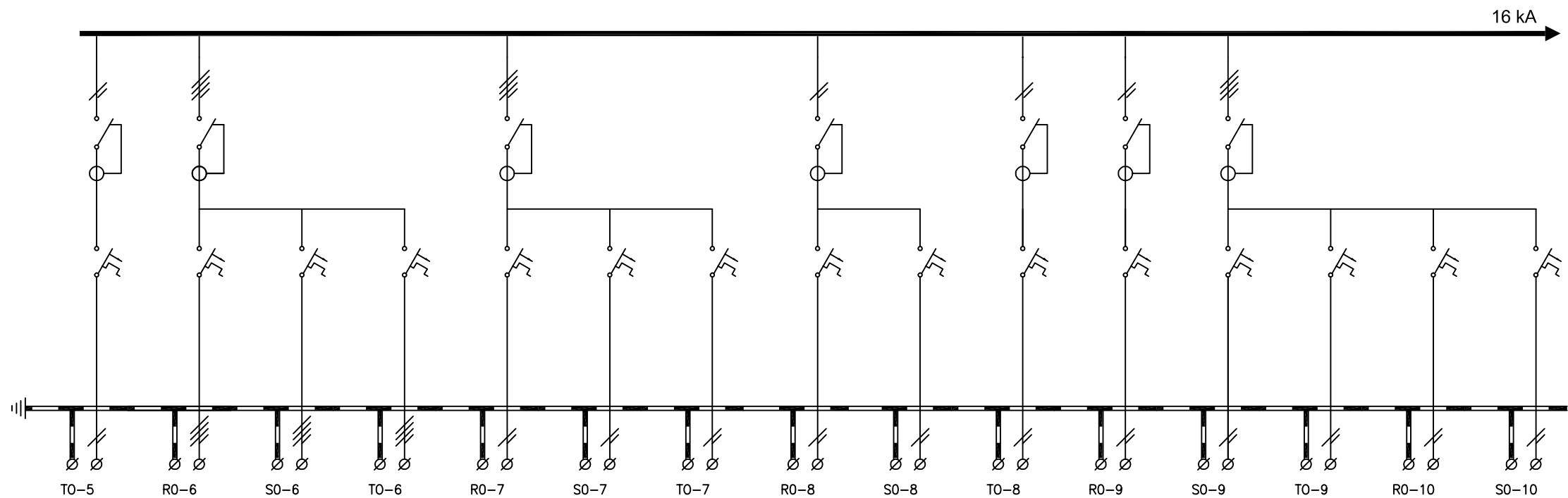
INTENSIDAD CORTOCIRCUITO	I <sub>cc</sub> = 16/6 kA														
POSICIÓ	0	1	2	3	4	5	6	7	8	9	10	11	12	13	14
CIRCUITO	P1	1.E-01	1.E-02	1.E-03	1.E-04	1.E-05	1.E-06	1.E-07	1.E-08	1.E-09	1.E-10	1.E-11	1.E-12	1.E-13	1.E-14
POTÈNCIA INSTAL·LADA (W)	22.999	1.209	180	10	110	1.688	450	150	90			60	250	300	50
DENOMINACIÓ	PLANTA PRIMERA	Enllumenat Regiduria	Enllumenat Lavabos	Reserva Maniobra	Enllumenat Emergència I	Enllumenat Presidència	Enllumenat Sala Plens I	Enllumenat Sala Plens II	Enllumenat Emergència II	Enllumenat Passadis I	Enllumenat Passadis II	Enllumenat emergència III	Enllumenat Atell Vestuaris	Enllumenat Atell Sala Rack	Enllumenat emergència IV
INTENSIDAD MÁXIMA ADMISIBLE (A)	IV	IV	II	II	II	IV	IV	II	II	II	II	II	IV	IV	II
INTERRUPTOR AUTOMÁTICO	TIPO	80	10	10	10	10	16	10	10	16	10	10	10	10	10
	CALIBRE (A)		IV				IV			IV			IV		
INTERRUPTOR DIFERENCIAL	TIPO		40			40				40			40		
	CALIBRE (A)		30			30				30			30		
	SENSIBILIDAD (mA)														
CONTACTOR	TIPO														
	CALIBRE (A)	Instal·lació a mantenir													
SECCIÓ DEL CONDUCTOR (mm²)	3(1x25)+25N+25T	3(1x2,5)+2,5N+2,5T	2,5+2,5N+2,5T	2,5+2,5N+2,5T	2,5+2,5N+2,5T	3(1x2,5)+2,5N+2,5T	3(1x4)+4N+4T	2,5+2,5N+2,5T	2,5+2,5N+2,5T	2,5+2,5N+2,5T	2,5+2,5N+2,5T	2,5+2,5N+2,5T	2,5+2,5N+2,5T	2,5+2,5N+2,5T	2,5+2,5N+2,5T
TIPO DE CONDUCTOR	Cu RZ1-K 0,6/1kV (AS)	Cu RZ1-K 0,6/1kV (AS)	Cu RZ1-K 0,6/1kV (AS)	Cu RZ1-K 0,6/1kV (AS)	Cu RZ1-K 0,6/1kV (AS)	Cu RZ1-K 0,6/1kV (AS)	Cu RZ1-K 0,6/1kV (AS)	Cu RZ1-K 0,6/1kV (AS)	Cu RZ1-K 0,6/1kV (AS)	Cu RZ1-K 0,6/1kV (AS)	Cu RZ1-K 0,6/1kV (AS)	Cu RZ1-K 0,6/1kV (AS)	Cu RZ1-K 0,6/1kV (AS)	Cu RZ1-K 0,6/1kV (AS)	Cu RZ1-K 0,6/1kV (AS)

NOTA: Cal fer un reconeixement previ de les línies existents. Els elements s'alimenten des de el quadre de planta, separant força, enllumenat, clima i informàtica. Caldrà verificació i aprovació Direcció d'Obra un cop fet el reconeixement de les línies.

NOTA: En obra es revisarà proteccions i contactors. La instal·lació s'ajustarà als elements aigües adalt complint amb la normativa aplicable

NOTA: Repartiment de fases segons consums

NOTA: Es renombra les línies segons que elements alimentin



INTENSIDAD CORTOCIRCUITO	I <sub>cc</sub> = 16/6 kA														
POSICIÓN	15	16	17	18	19	20	21	22	23	24	25	26	27	28	29
CIRCUITO	1.F-01	1.F-02	1.F-03	1.F-04	1.F-05	1.F-06	1.F-07	1.F-08	1.F-09	1.F-10	1.F-11	1.C-01	1.C-02	1.C-03	1.C-04
POTÈNCIA INSTAL-LADA (W)	50	3.000	1.000	1.250	1.150	900	400	2.000	600	400	0	1.750	1.750	1.750	1.750
DENOMINACIÓN	Maniobra Reserva	Força Regiduria	Força Sala d'Actes	Força Altell Sala Rack	Força Presidència I	Força Presidència II	Office Vestibul	Escalfador Altell Zona c/Aragó	Força Passadis	Lavabos	Reserva	Climatització Gerència I	Climatització Gerència II	Climatització Presidència I	Climatització Presidència II
INTERRUPTOR AUTOMATICO	TIPO	II	IV	IV	IV	II	II	II	II	II	II	II	II	II	II
	CALIBRE (A)	16	16	16	16	16	16	16	16	16	16	16	16	16	16
INTERRUPTOR DIFERENCIAL	TIPO	II	IV		IV			II		II		IV			
	CALIBRE (A)	40	40		40			40		40		40			
	SENSIBILIDAD (mA)	30	30		30			30		30		30			
CONTACTOR	TIPO														
	CALIBRE (A)														
SECCIÓN DEL CONDUCTOR (mm²)	3(1x4)+4N+4T	3(1x4)+4N+4T	3(1x4)+4N+4T	3(1x4)+4N+4T	2,5+2,5N+2,5T	2,5+2,5N+2,5T	2,5+2,5N+2,5T	2,5+2,5N+2,5T	2,5+2,5N+2,5T	2,5+2,5N+2,5T	2,5+2,5N+2,5T	3(1x4)+4N+4T	3(1x4)+4N+4T	3(1x4)+4N+4T	3(1x4)+4N+4T
TIPO DE CONDUCTOR	Cu RZ1-K 0,6/1kV (AS)	Cu RZ1-K 0,6/1kV (AS)	Cu RZ1-K 0,6/1kV (AS)	Cu RZ1-K 0,6/1kV (AS)	Cu RZ1-K 0,6/1kV (AS)	Cu RZ1-K 0,6/1kV (AS)	Cu RZ1-K 0,6/1kV (AS)	Cu RZ1-K 0,6/1kV (AS)	Cu RZ1-K 0,6/1kV (AS)	Cu RZ1-K 0,6/1kV (AS)	Cu RZ1-K 0,6/1kV (AS)	Cu RZ1-K 0,6/1kV (AS)	Cu RZ1-K 0,6/1kV (AS)	Cu RZ1-K 0,6/1kV (AS)	Cu RZ1-K 0,6/1kV (AS)

NOTA: Cal fer un reconeixement previ de les línies existents. Els elements s'alimenten des de el quadre de planta, separant força, enllumenat, clima i informàtica. Caldrà verificació i aprovació Direcció d'Obra un cop fet el reconeixement de les línies.

NOTA: En obra es revisarà proteccions i contactors. La instal·lació s'ajustarà als elements aigües adalt complint amb la normativa aplicable

NOTA: Repartiment de fases segons consums

NOTA: Es renombra les línies segons que elements alimentin