



## PRESCRIPCIONS TÈCNIQUES

### Dades del contracte

Tipus contracte: <b>Contracte d'obres MENOR amb concurrència</b>
Objecte: <b>SG – RENOVACIÓ DELS LAVABOS DE LA PLANTA BAIXA DE LA SEU DEL DISTRICTE</b>
Pressupost de licitació (IVA inclòs) ... <b>35.587,84€</b> IVA tipus ..... <b>21 %</b> Pressupost net (sense l'IVA) ..... <b>29.411,44€</b> <i><u>Aquest pressupost net no pot ser superat per la oferta del licitador.</u></i>

### Descripció de l'objecte. Prescripcions tècniques

Les obres corresponents tenen com a objecte la renovació dels lavabos de la planta baixa de la Seu del Districte d'Horta-Guinardó, ubicada a la Ronda del Guinardó, 49, i adequar-los seguint el model ja existent a la planta 1a, en quant a disseny i materials.

S'inclou:

- Desmuntatge de panells d'aglomerat i d'envans ceràmics.
- Desmuntatge d'instal·lacions elèctriques i de fontaneria.
- Desmuntatge d'instal·lacions de sanejament i sanitaris.
- Preparació de paviments actuals per a col·locació de nou paviment.
- Desmuntatge de mobiliari actual.
- Formació de nous envans formats per:
  - o Estructura metàl·lica i taulells de fusta antihumitat i salitre per una banda, i placa de cartró guix antihumitat amb acabat enrajolat per l'altre banda.
- Nou paviment ceràmic antilliscant col·locat sobre paviment actual.
- Nova instal·lació elèctrica i lluminàries.
- Adequació de la instal·lació de fontaneria per adaptar-ho a les noves necessitats.
- Adequació de la instal·lació de sanejament per adaptar-lo a les noves necessitats.
- Sanitaris, mobiliari i aixetes nous.
- Pintat de sostre

L'abast de l'actuació s'emmarca en un espai d'uns 12 m2



Lepant, 387  
08025 Barcelona  
T. 93 291 67 20 – F. 93 291 67 65  
www.bcn.cat

**AMIDAMENTS I PRESSUPOST:**

<b>PRESSUPOST</b>						
OBRA	10	OBRA				
CAPITOL	01	ENDERROCS				
NUM.	CODI	U	DESCRIPCIO	AMIDAMENT	PREU	IMPORT
1	EU1101001	m2	Enderroc de paret de totxana de 10 cm de gruix, amb mitjans manuals i càrrega mecànica i manual de runes sobre camió o contenidor.	9,000	111,48 €	1.003,32 €
2	EU1101002	m2	Enderroc d'envans formats per panells d'aglomerat a doble cara col.locats sobre estructura metàl.lica ancorada a terra amb travessers horitzontals, amb mitjans manuals i càrrega mecànica i manual de runes sobre camió o contenidor.	5,600	138,33 €	774,65 €
3	EU1101003	ut	Arrencada de full i bastiment de porta interior amb mitjans manuals i càrrega manual sobre camió o contenidor	3,000	53,63 €	160,89 €
4	EU1101004	ut	Arrencada d'instal.lació electrica actual, des de la caixa de derivació, amb mitjans manuals i càrrega manual sobre camió o contenidor	1,000	511,63 €	511,63 €
5	EU1101005	ut	Arrencada d'instal.lació de fontaneria actual, amb mitjans manuals i càrrega manual de runa sobre camió o contenidor	1,000	313,16 €	313,16 €
6	EU1101006	ut	Arrencada d'aigüera, suport, aixetes, sífó, desguassos i desconnexió de les xarxes de subministrament i d'evacuació, amb mitjans manuals i càrrega manual de runa sobre camió o contenidor	1,000	222,55 €	222,55 €
7	EU1101007	ut	Arrencada de sanitari i armaris, incloent p.p d'ancoratges, aixetes, mecanismes, desguassos i desconnexió de les xarxes de subministrament i d'evacuació, amb mitjans manuals i càrrega manual de runa sobre camió o contenidor	1,000	321,40 €	321,40 €
8	EU1101008	ut	Desmuntatge de BIE actual, amb aplec de material per a posterior reubicació de la mateixa.	1,000	114,64 €	114,64 €
9	EU1101009	m3	Càrrega amb mitjans manuals i transport de residus inerts o no especials a instal.lació autoritzada de gestió de residus, amb contenidor de 5 m3 de capacitat	13,771	41,75 €	574,94 €
<b>TOTAL CAPITOL 01</b>						<b>3.997,18 €</b>
OBRA	10	OBRA				
CAPITOL	03	RAM DE PALETERIA I REVESTIMENTS				
NUM.	CODI	U	DESCRIPCIO	AMIDAMENT	PREU	IMPORT
1	EU1103001	m2	Preparació de paviment ceràmic actual, per a la instal.lació del nou paviment de gres porcelànic a sobre de l'existent.	10,000	27,55 €	275,50 €
2	EU1103002	ut	Paviment interior, de rajola de gres porcelànic de 60x60 color a escollir per DF, adherit mitjançant ciment cola flexible base gel. S'inclou p.p. de trobada per a fer el canvi de paviment del nou amb l'actual. Els materials han de ser fàcilment netejables.	10,000	172,69 €	1.726,92 €
3	EU1109003	ut	Formació d'envans per a inodors, amb una cara formada per panells de fusta de taulell contraxapat, d'alta resistència amb tractament antihumitat i salitre, col.locat sobre estructura metàl.lica autoportant, i l'altre cara frmada per plaques de guix laminat antihumitat, acabat amb rajoles de mides 60x30, model a escollir per la DF. S'inclouen portes realitzades "in situ" a mida, per tal que visualment sembli un parament únic, lineal. Completament acabat.	1,000	9.013,67 €	9.013,67 €



Lepant, 387  
08025 Barcelona  
T. 93 291 67 20 – F. 93 291 67 65  
www.bcn.cat

4	EU1103004	ut	Formació de paret divisòria recolzada per a revestir de guix 10 cm, de totxana de 240x115x100 mm, categoria I, LD, segons la norma UNE-EN 771-1, col·locat amb morter mixt de ciment portland amb filler calcari CEM II/B-L, calç i sorra, amb 200 kg/m3 de ciment, amb una proporció en volum 1:2:10 i 2,5 N/mm2 de resistència a compressió, elaborat a l'obra. S'inclou formació de nou calaix i tancat de calaix d'instal·lacions	1,000	1.111,24 €	1.111,24 €
5	EU1103005	m2	Pintat de parament horitzontal de guix, amb pintura plàstica amb acabat llis, amb una capa segelladora i dues d'acabat	1,000	476,52 €	476,52 €
6	EU1103006	ut	Raspatllat de porta entrada a lavabo per adequar a la nova alçada	1,000	112,53 €	112,53 €
<b>TOTAL CAPÍTOL 03</b>						<b>12.716,38 €</b>

OBRA 10 OBRA  
CAPÍTOL 09 FORMACIÓ DE LAVABOS NOUS I INSTAL·LACIONS

NUM.	CODI	U	DESCRIPCIÓ	AMIDAMENT	PREU	IMPORT
1	EU1109001	pa	Instal·lació elèctrica, realització de tot el cablejat nou des de la caixa general de derivació. S'inclouen 3 llumiparies tipus ull de bou encastades a fals sostre, p.p. De cablejat i mecanismes, endolls i interruptors	1,000	2.031,67 €	2.031,67 €
2	EU1109002	pa	Instal·lació de fontaneria, adequació de ramals existents de coure a la nova ubicació dels sanitaris, inclos p.p. De claus de pas, trobades, sanitaris, mobiliari i aixetes.	1,000	3.062,40 €	3.062,40 €
3	EU1109003	pa	Instal·lació de sanejament, adequació a preses de baixants existents de PVC modificats per a la seva nova ubicació	1,000	590,65 €	590,65 €
<b>TOTAL CAPÍTOL 09</b>						<b>5.684,72 €</b>

OBRA 10 OBRA  
CAPÍTOL 11 VARIS

NUM.	CODI	U	DESCRIPCIÓ	AMIDAMENT	PREU	IMPORT
1	EU1110001	pa	Partida alçada a justificar d'ajuts de ram de paleta a les instal·lacions i industrials. S'inclouen entre altres els següents treballs: -Descàrrega del material i distribució fins a peu dels treballs. -Moviment de mobles. -Replanteig de noves instal·lacions. -Realització de forats i regates en parets i fals sostres, per encastaments o passos d'instal·lacions, que siguin necessaris. -Tapat de forats i regates. -Connexionat i segellat de tots els elements. -Neteja durant i al final de l'obra i retirada de runes i escombraries.	1,000	1.326,40 €	1.326,40 €
2	EU1110002	pa	Partida alçada en concepte de Seguretat i Salut	1,000	385,44 €	385,44 €
3	EU1110003	pa	Partida alçada, de les partides especificades en el Pla de Gestió de Residus, realitzat per l'empresa constructora, d'acord amb l'Estudi de Gestió de Residus visat per a aquesta obra. En aquesta partida s'inclou la redacció del Pla de Gestió de Residus, el subministra i/o execució dels materials i treballs, el seu compliment durant tota l'execució de l'obra i el compliment del Estudi i Pla de Gestió de Residus	1,000	605,38 €	605,38 €
<b>TOTAL CAPÍTOL 11</b>						<b>2.317,22 €</b>



<b>RESUM DE PRESSUPOST</b>			
OBRA	10	OBRA	
<b>CAPÍTOL</b>		<b>IMPORT</b>	
CAPÍTOL	1	ENDERROCS	3.997,18 €
CAPÍTOL	3	RAM DE PALETERIA I REVESTIMENTS	12.716,38 €
CAPÍTOL	9	FORMACIÓ DE LAVABOS NOUS I INSTAL.LACIONS	5.684,72 €
CAPÍTOL	11	VARIS	2.317,22 €
<b>TOTAL OBRA</b>			<b>24.715,50 €</b>

<b>ÚLTIM FULL</b>			
OBRA	10	OBRA: RENOVACIÓ LAVABOS PLANTA BAIXA SEU DEL DISTRICTE	
<b>PRESSUPOST D'EXECUCIÓ PER CONTRACTE</b>			
PRESSUPOST D'EXECUCIÓ MATERIAL (PEM)			24.715,50 €
13% DESPESES GENERALS SOBRE PEM			3.213,01 €
6% BENEFICI INDUSTRIAL SOBRE PEM			1.482,93 €
<b>SUBTOTAL</b>			<b>29.411,44 €</b>
21% IVA SOBRE SUBTOTAL			6.176,40 €
<b>TOTAL PRESSUPOST PER CONTRACTE</b>			<b>35.587,84 €</b>

El pressupost d'execució per contracte puja la quantitat de ( **TRENTA CINC MIL CINC-CENTS VUITANTA SET EUROS AMB VUITANTA QUATRE CÈNTIMS (35.587,84€)**)

A Barcelona, 17 de Setembre de 2024

Departament d'obres i manteniment  
Districte d'Horta - Guinardó



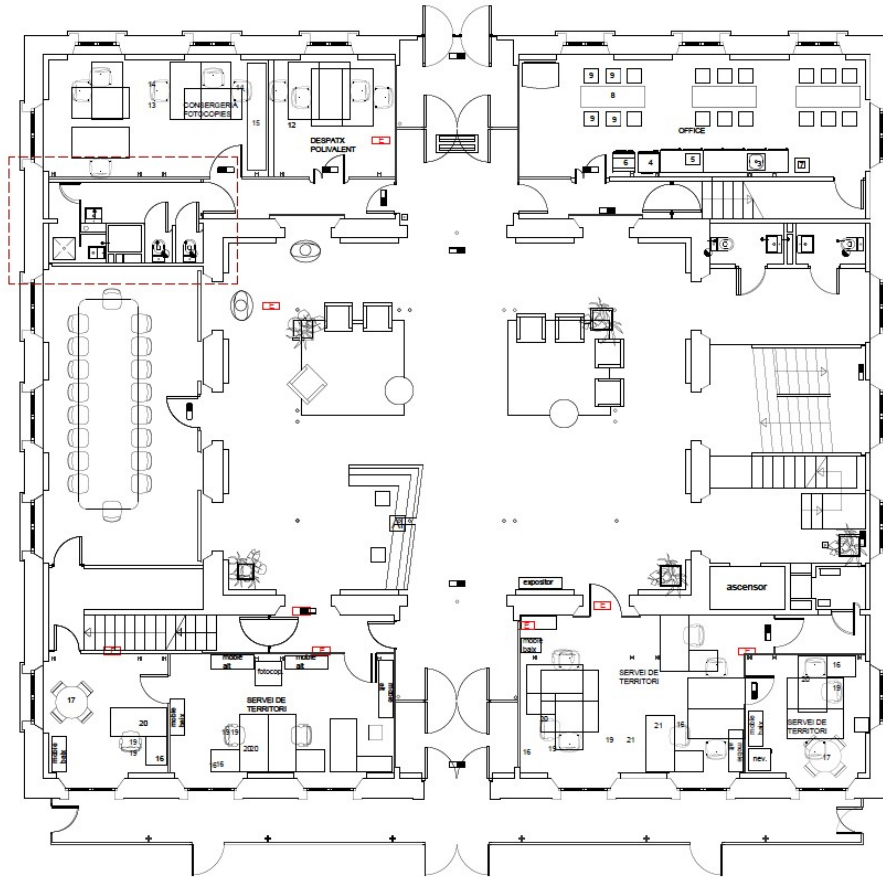
Lepant, 387  
08025 Barcelona  
T. 93 291 67 20 – F. 93 291 67 65  
www.bcn.cat

### Vista aèria i emplaçament.

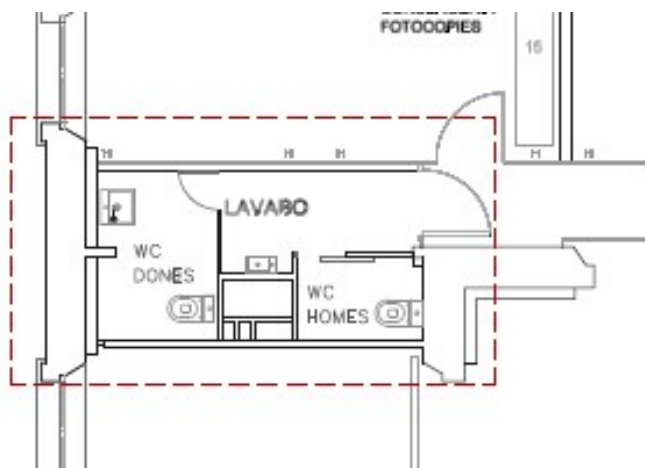




**PLANTA BAIXA. Zona d'actuació, estat actual.**



**PLANTA BAIXA. Proposta**



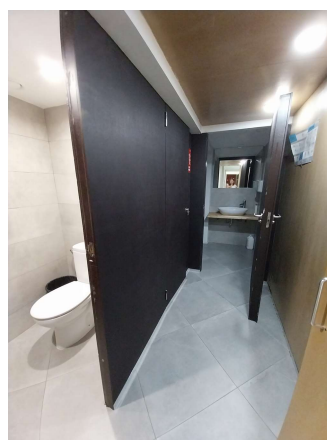


Lepant, 387  
08025 Barcelona  
T. 93 291 67 20 – F. 93 291 67 65  
www.bcn.cat

## ESTAT ACTUAL



## PROPOSTA D'ACTUACIÓ





### **Lloc de realització de la prestació**

Les obres es realitzaran als lavabos de la planta baixa de la Seu del Districte d'Horta-Guinardó, ubicat a la Ronda del Guinardó, 49 de Barcelona.

### **Inici de les prestacions i termini d'execució**

Les obres començaran una vegada estigui adjudicat el contracte, i tindran una duració de 4 setmanes.

### **Criteris d'adjudicació**

El criteri d'adjudicació és el preu.

- Oferta econòmica, fins a 100 punts:

Per la proposta econòmica més avantatjosa s'atorgarà la màxima puntuació, 100 punts, a l'empresa licitadora que formuli el preu més baix que sigui admissible, és a dir, que no superi el pressupost net de licitació (el pressupost màxim de licitació, IVA exclòs) i a la resta d'empreses licitadores la distribució de la puntuació es farà aplicant la següent fórmula establerta per la Instrucció de la Gerència Municipal i aprovada per Decret d'Alcaldia de 22 de juny de 2017 i publicada a la Gasetta Municipal del dia 29 de juny.

La puntuació es farà aplicant la següent fórmula:

$$\left( \frac{\text{Percentatge de descompte ofert}}{\text{Millor Percentatge de descompte ofert}} \right) \times \text{Punts màx} = \text{Puntuació resultant}$$

Es defineixen els següents límits per a la consideració d'ofertes, en principi, amb valors anormals o desproporcionats:

- Aquelles ofertes que siguin superiors en un 5% a la mitjana de les ofertes acceptades o, en el cas d'un únic licitador aquelles que siguin superior al 15%.

### **Selecció del proveïdor/a**

Considerant la naturalesa de les prestacions es considera adient sol·licitar oferta ajustada a preus de mercat a les empreses interessades que hi concorrin a través del portal de contractació electrònica de l'Ajuntament de Barcelona.



## Ajuntament de Barcelona

Departament d'Obres i Manteniment  
Direcció de Llicències i Espai Públic – Districte d'Horta-Guinardó

Lepant, 387  
08025 Barcelona  
T. 93 291 67 20 – F. 93 291 67 65  
www.bcn.cat

### **Tramesa d'ofertes**

El licitador haurà d'enviar les seves ofertes mitjançant el portal de Contractació. (<https://licitacions.bcn.cat/>)

No s'admetrà cap altre forma d'enviament o lliurament de l'oferta.

L'oferta s'haurà d'emplenar segons el model de presentació d'ofertes que s'adjunta. L'oferta haurà d'estar degudament signada per la licitadora.

El termini de presentació de les ofertes serà com a màxim de 5 dies hàbils des de la data de d'enviament de petició d'oferta.

### **Notificació de l'adjudicació**

L'adjudicació del contracte es notificarà a l'interessat i es publicarà en el Perfil de Contractant d'acord amb el previst a la LCSP.

Lloc i data

Barcelona, 17 de setembre de 2024

Rubèn Valldeoriola Domínguez  
Cap del Departament d'obres i manteniment  
Districte d'Horta-Guinardó