



## ANNEX GRÀFIC

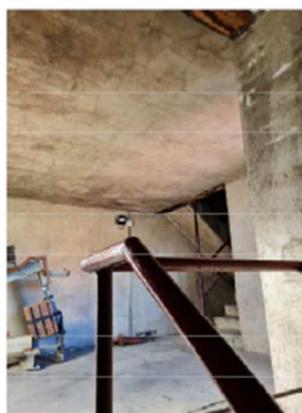
### PB MONTJUÏC

Caldria afegir 2 ancoratges per planta, només a les que disposen de la paret de formigó al costat. Resultaria un total de 12 ancoratges nous. També es demana 12 ancoratges addicionals per a altres funcions. Total: 24 ancoratges



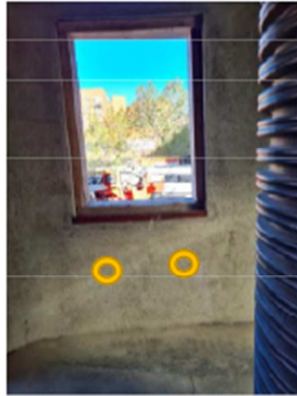
### PB SANT ANDREU

Ancoratge de seguretat a forjat, centrat sobre forat, per treball amb verticalització de llitera sense muntar trípod de salvament. Aquest ancoratge haurà de ser segons norma 795 i no cal que sigui pivotant. Disposem d'un aparell pivotant per col·locar nosaltres mateixos. Pot ser un ancoratge resistent segons norma i per càrregues de 300kg.





Ancoratges segurs a l'interior de cada planta, a sota de la finestra (a 20cm del paviment). Similars a les que hi ha a Torre de Llevant.



Ancoratges segurs a l'interior de cada planta, a la paret oposada a la finestra i a sota de la finestra: Sempre dos ancoratges independents a cada posició ( sempre van dos a dos ja que un serà per la corda de seguretat i l'altre per la corda de treball). Per tant 4 ancoratges per planta: 2 sota finestra+2 paret oposada.



## PB ZONA FRANCA

- 3 ancoratges per planta als pilars de formigó, i 12 a la coberta.

