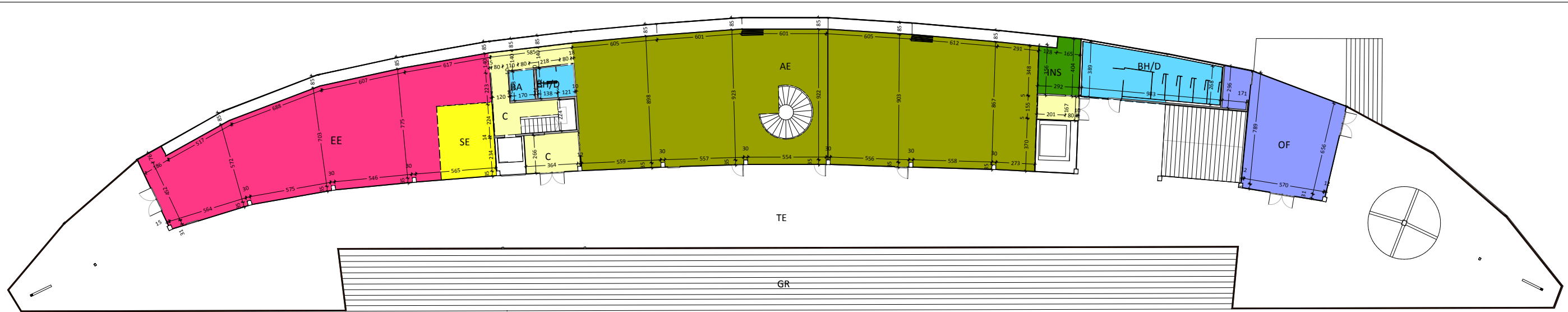
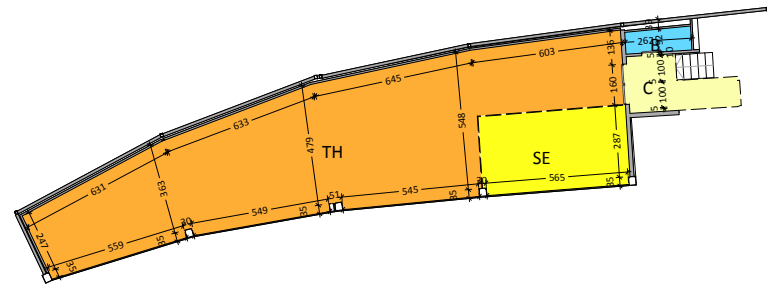


Annex 1. Plànols de l'equipament

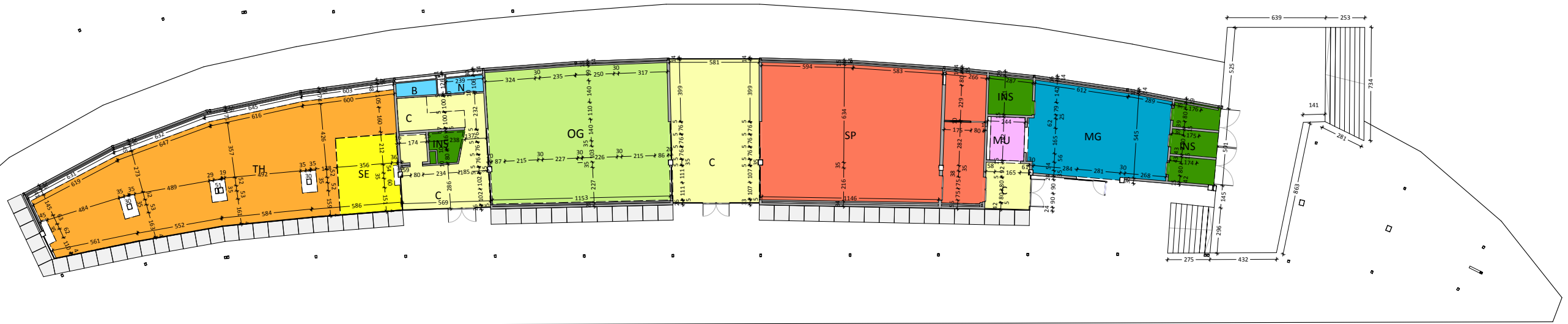
La distribució de la planta baixa ha variat respecte a la que consta en el plànol. La distribució actual de la planta baixa és la que consta a la clàusula 3 del PPT.



PLANTA PRIMERA



ALTELL PLANTA BAIXA



PLANTA BAIXA + SEMISOTERRANI

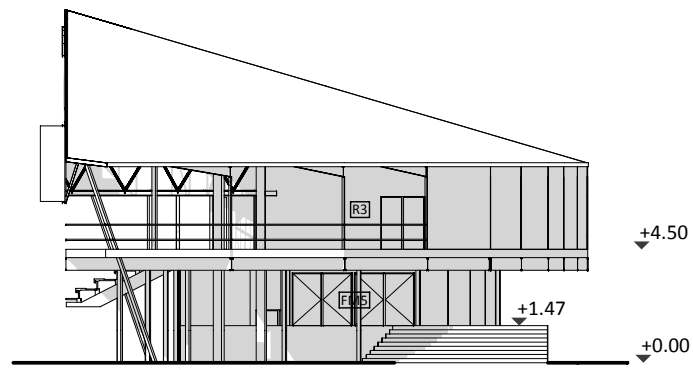
QUADRE RESUM DE SUPERFÍCIES ÚTILS	
PLANTA SEMISOTERRANI	184.94 m ²
PLANTA BAIXA	402.68 m ²
ALTELL PL. BAIXA	125.70 m ²
PLANTA PRIMERA	1598.47 m ²
TOTAL SUPERFÍCIE ÚTIL	2311.79 m²

SUPERFÍCIES ÚTILS PER PLANTA		
PLANTA BAIXA		
OG	OFICINES DE GESTIÓ DEL CANÒDROM	102.52 m ²
ST	SALA TECNOLÒGICA	25.12 m ²
SR	SALA DE REUNIONS	17.59 m ²
OF	OFICINA	41.13 m ²
DC	DESPATX CAP DE SERVEI	18.20 m ²
SP	SALA D'ACTES POLIVALENT	124.78 m ²
MG	MAGATZEM	50.94 m ²
N	NETEJA	2.44 m ²
C	CIRCULACIONS	89.92 m ²
INS	INSTAL·LACIONS	25.90 m ²
MU	MUNTACÀRREGUES	6.19 m ²
TOTAL PL. BAIXA		402.68 m²

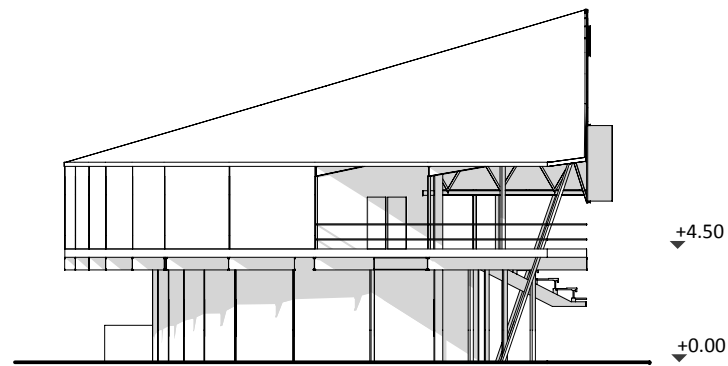
PLANTA SEMISOTERRANI		
TH	TALENT HUB INTERNACIONAL / LOCAL	128.24 m ²
SE	SALA D'EXPOSICIONS I REUNIONS	19.07 m ²
B	BANY	2.39 m ²
C	CIRCULACIONS	9.31 m ²
INS	INSTAL·LACIONS	25.93 m ²
TOTAL PL. SEMISOTERRANI		184.94 m²

ALTELL PL. BAIXA		
TH	TALENT HUB INTERNACIONAL / LOCAL	97.52 m ²
SE	SALA D'EXPOSICIONS I REUNIONS	18.45 m ²
B	BANYS	2.39 m ²
C	CIRCULACIONS	7.34 m ²
TOTAL ALTELL PL. BAIXA		125.70 m²

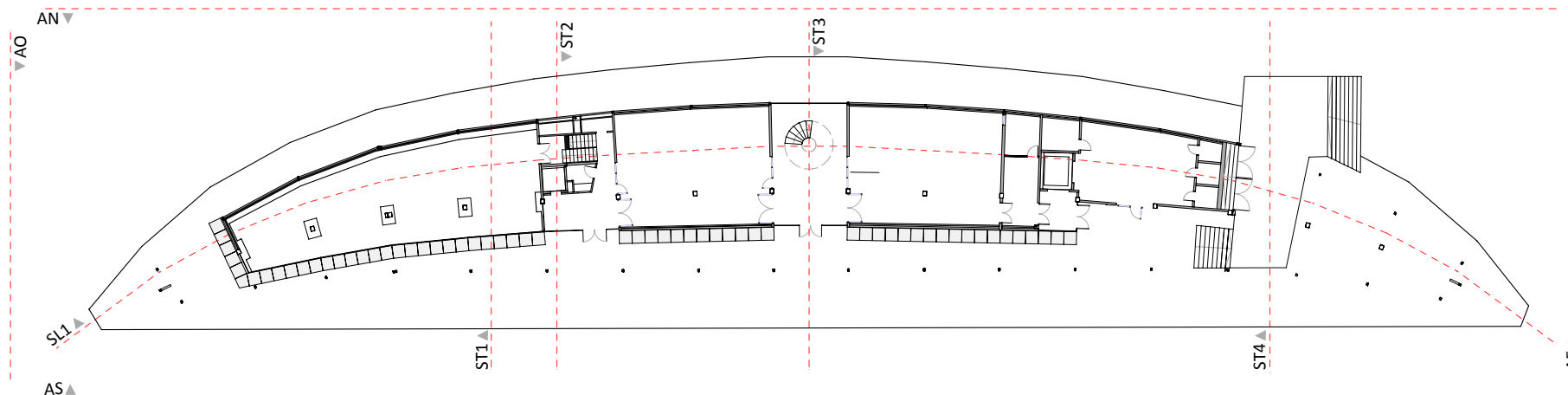
PLANTA PRIMERA		
EE	ESPAYS PER A EMPRESSES	153.37 m ²
SE	SALA D'EXPOSICIONS I REUNIONS	20.21 m ²
AE	ÀREA D'ESDEVENIMENTS	292.89 m ²
OF	OFFICE	53.79 m ²
BH/D	BANYS HOMES I DONES	38.86 m ²
BA	BANY ADAPTAT	3.53 m ²
C	CIRCULACIONS	33.56 m ²
INS	INSTAL·LACIONS	10.87 m ²
GR	GRADES	275.66 m ²
TE	TERRASSA	715.55 m ²
TOTAL PLANTA PRIMERA		1598.47 m²



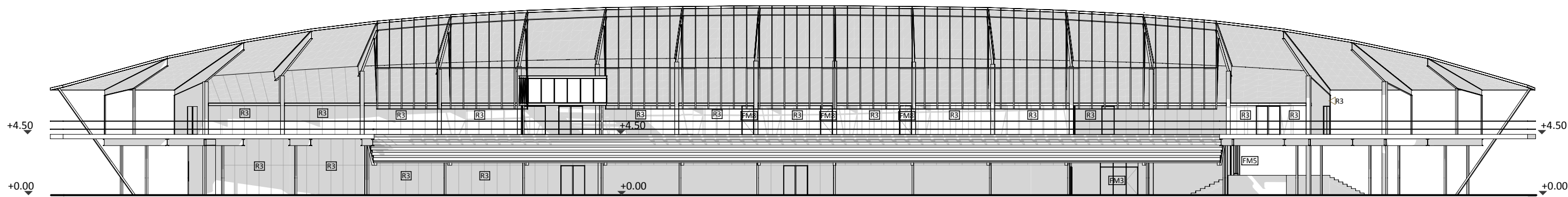
ALÇAT EST



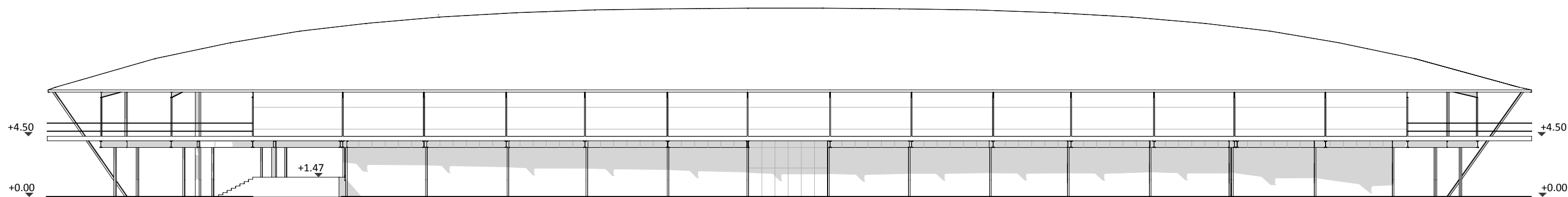
ALÇAT OEST



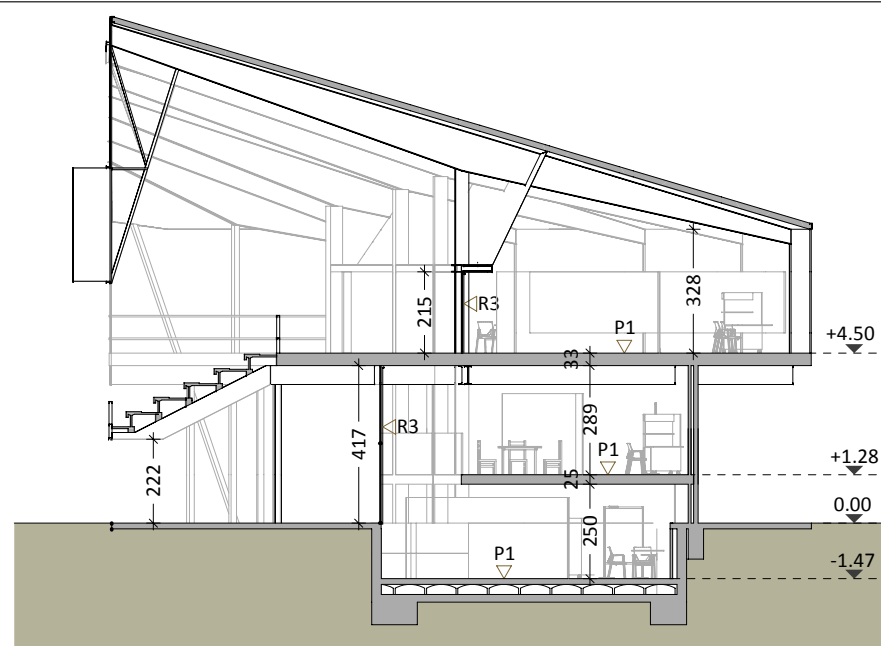
NOTA: VEURE ESPECIFICACIONS DE MATERIALS A LA LLEGENDA DEL PLÀNOL 02.B



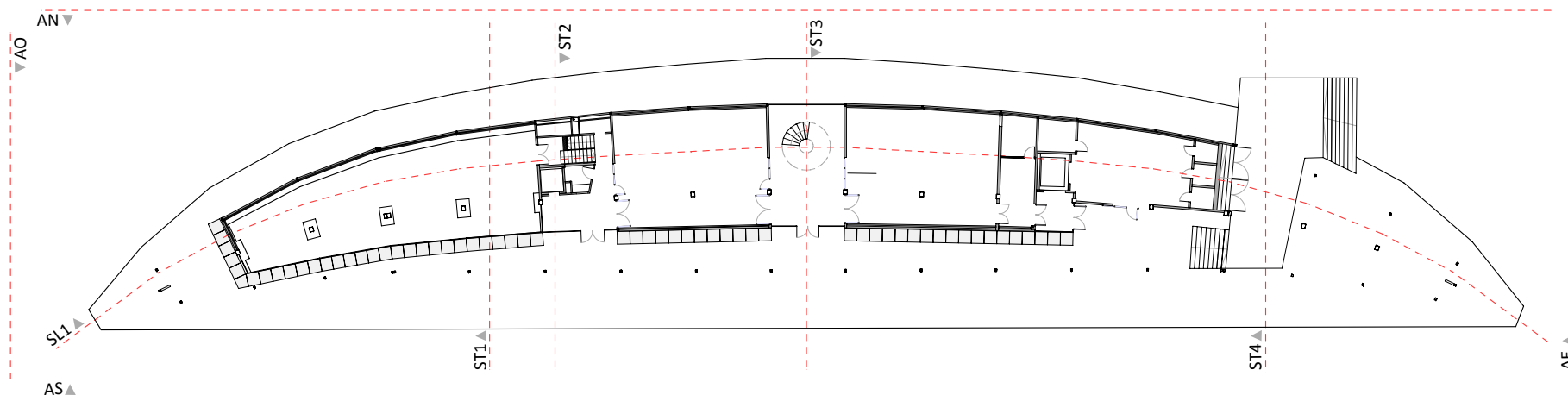
ALÇAT SUD



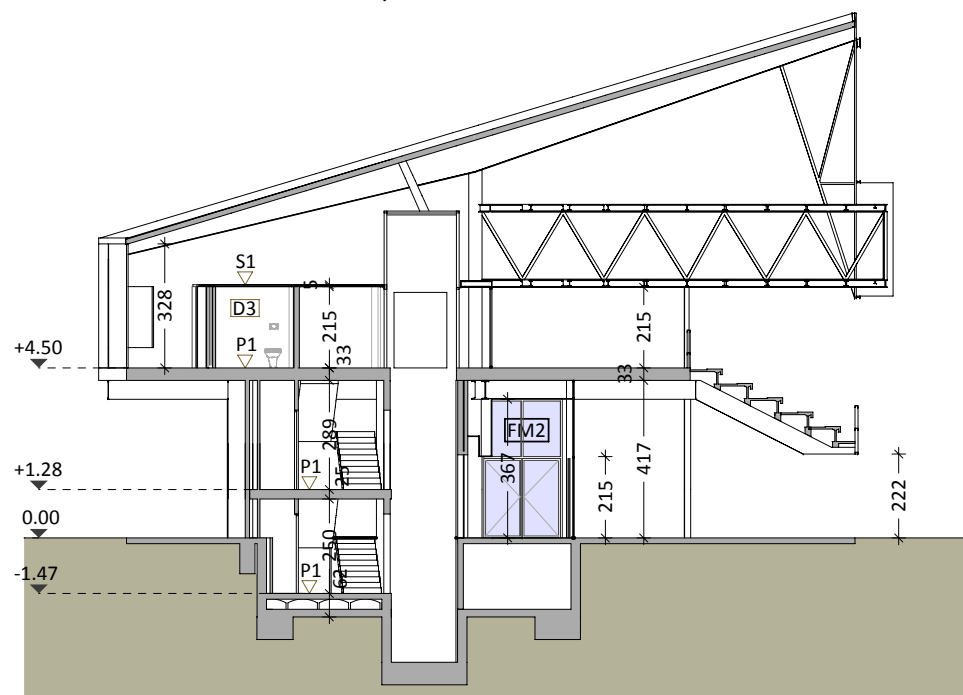
ALÇAT NORD



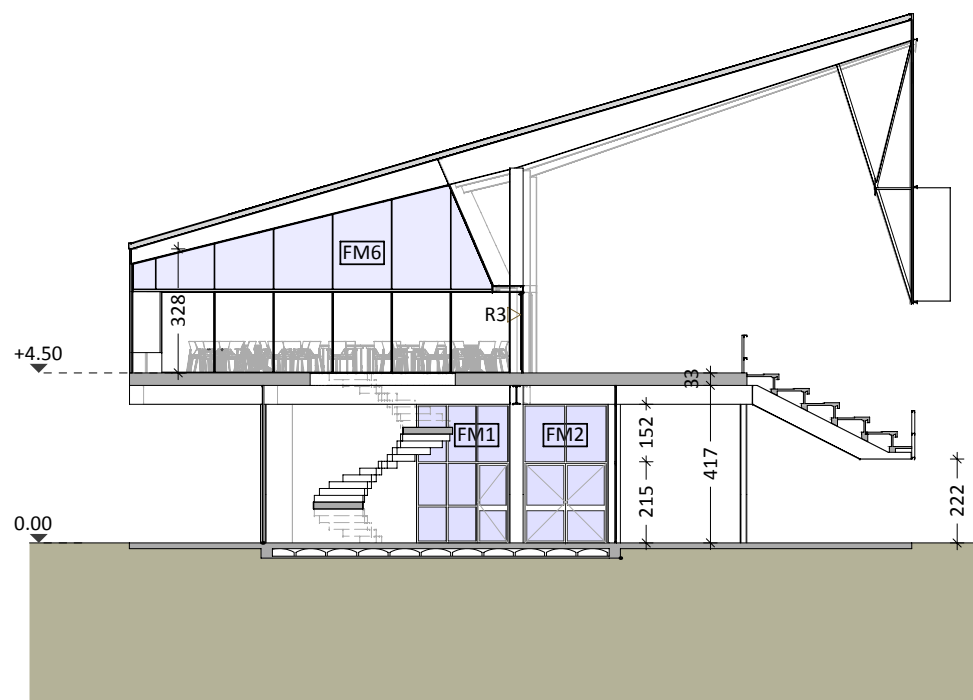
SECCIÓ TRANSVERSAL ST1 E:1/200



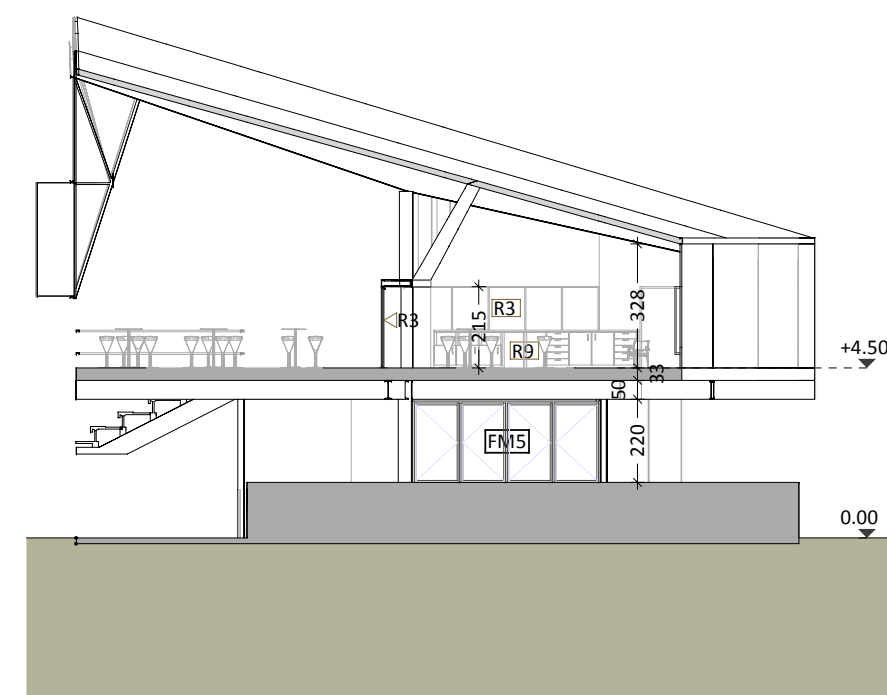
NOTA: VEURE ESPECIFICACIONS DE MATERIALS A LA LLEGENDA DEL PLÀNOL 02.B



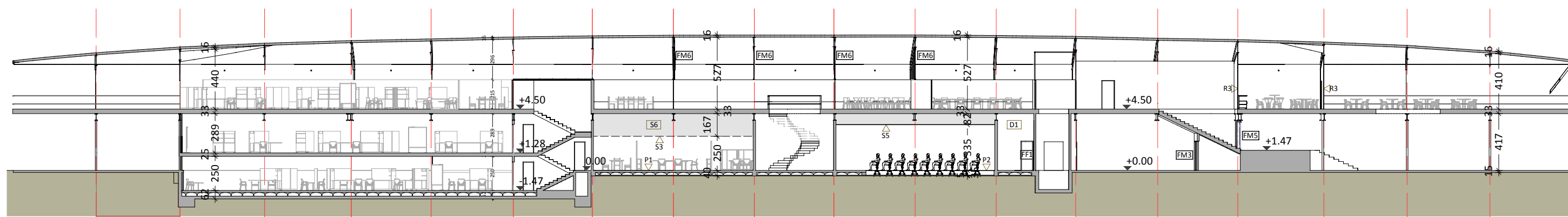
SECCIÓ TRANSVERSAL ST2 E:1/200



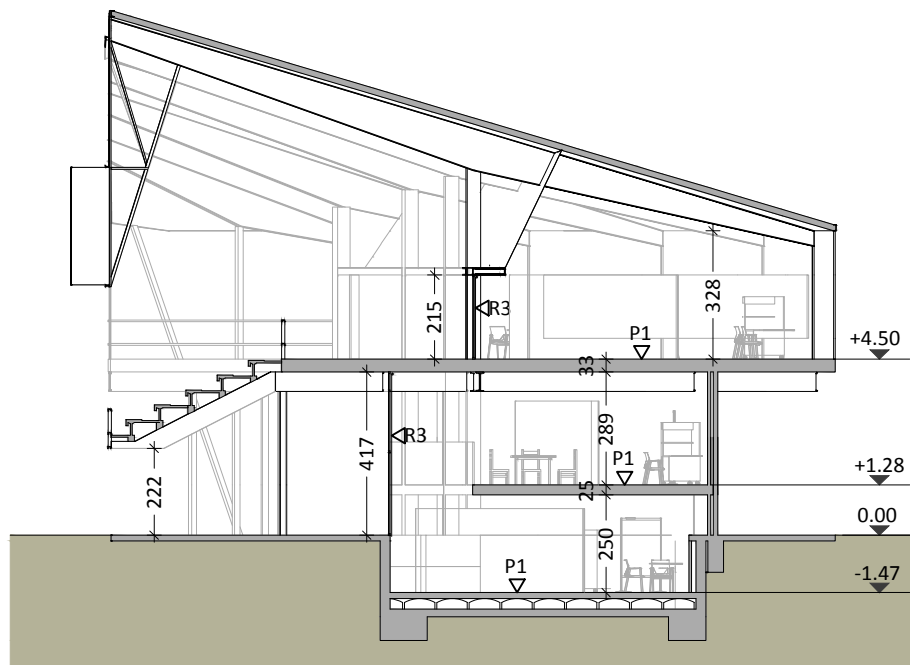
SECCIÓ TRANSVERSAL ST3 E:1/200



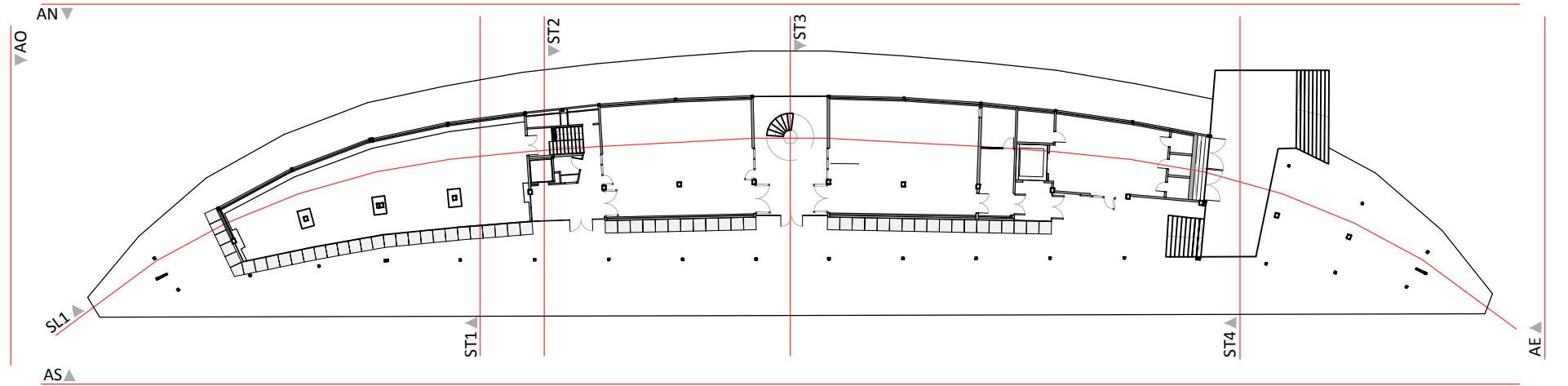
SECCIÓ TRANSVERSAL ST4 E:1/200



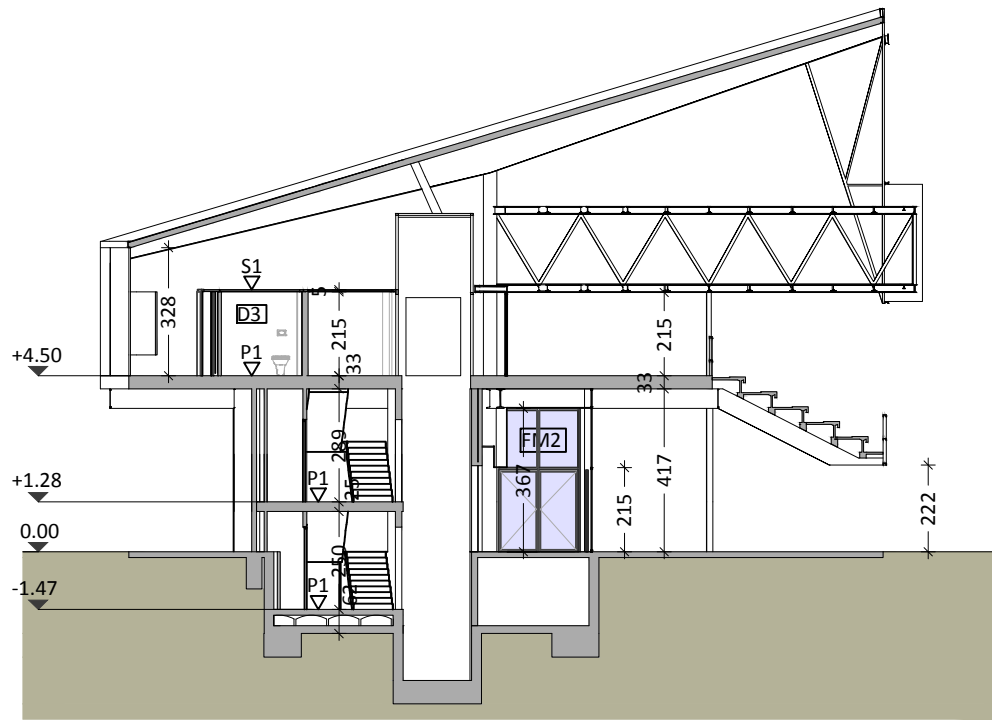
SECCIÓ LONGITUDINAL SL1 E:1/300



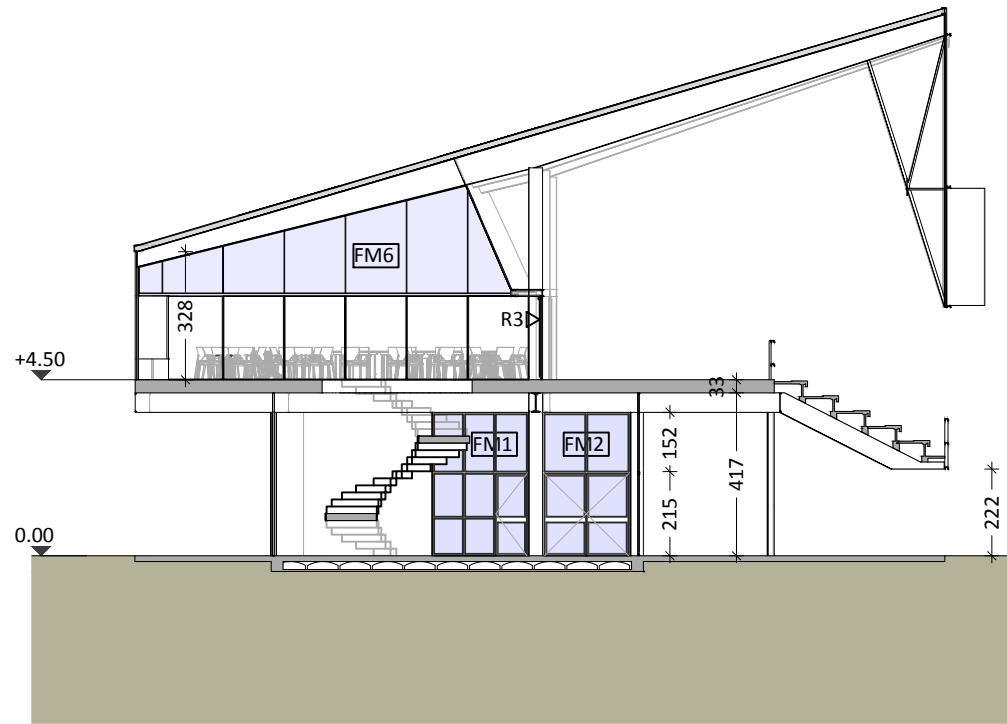
SECCIÓ TRANSVERSAL ST1 E:1/200



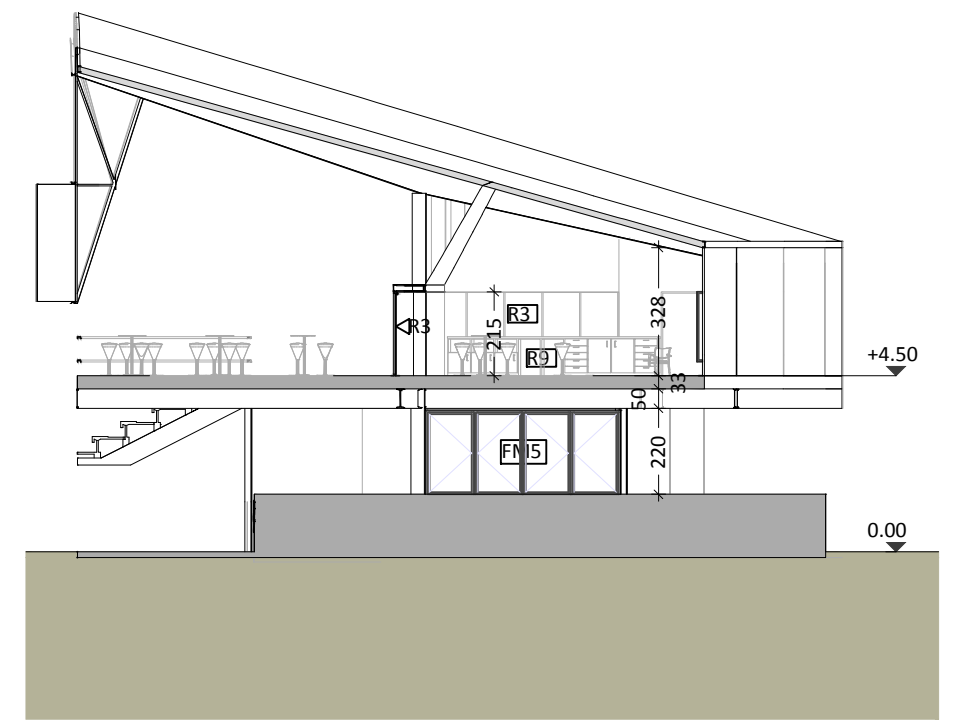
NOTA: VEURE ESPECIFICACIONS DE MATERIALS A LA LLEGENDA DEL PLÀNOL 02.B



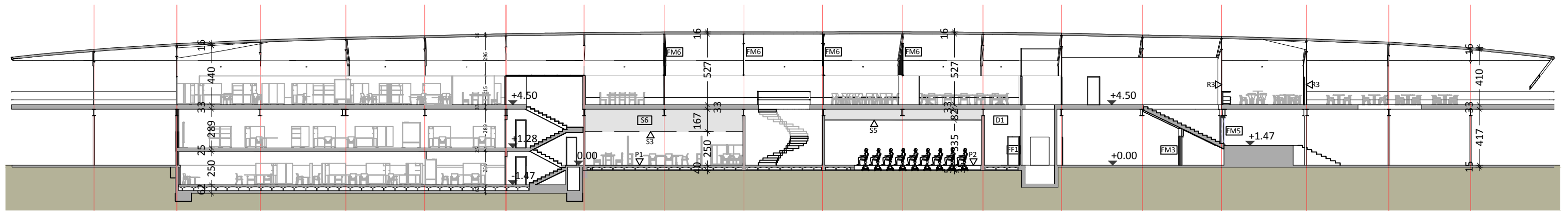
SECCIÓ TRANSVERSAL ST2 E:1/200



SECCIÓ TRANSVERSAL ST3 E:1/200



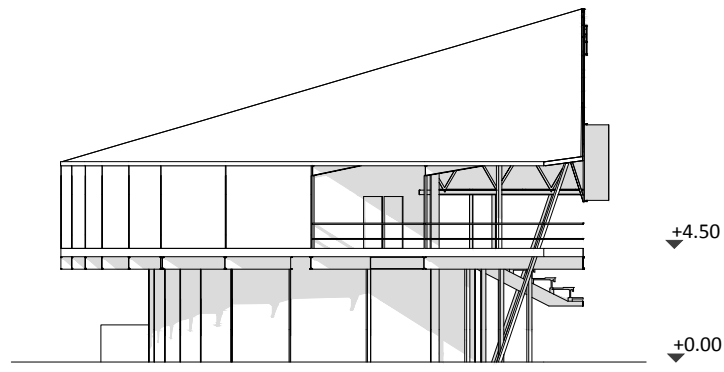
SECCIÓ TRANSVERSAL ST4 E:1/200



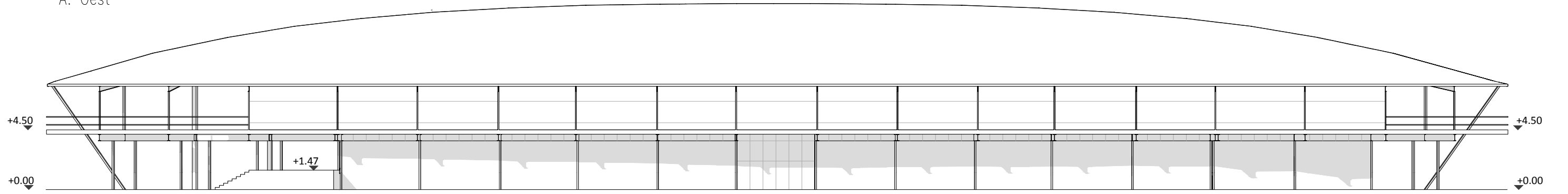
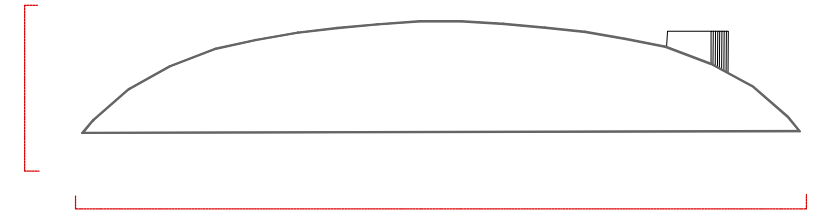
SECCIÓ LONGITUDINAL SL1 E:1/300

<p>PROJECTE : INSTITUT DE CULTURA CANÒDROM</p>	<p>PLÀNOL DE : Seccions</p>	<p>ESCALA GRÀFICA :</p>	<p>DATA : GENER 2018</p>	<p>ARQUITECTE: MELO CABRERA, JOSEP MANEL</p>	<p>CAP DE DEPARTAMENT: TORRELLAS FIGUERAS, ENRIC</p>
<p>AJUNTAMENT DE BARCELONA</p>			<p>PLÀNOL No.</p>	<p>DIBUIXAT : VILLAGRASA ÀLVAREZ, FREDERIC</p>	

ESTAT ACTUAL

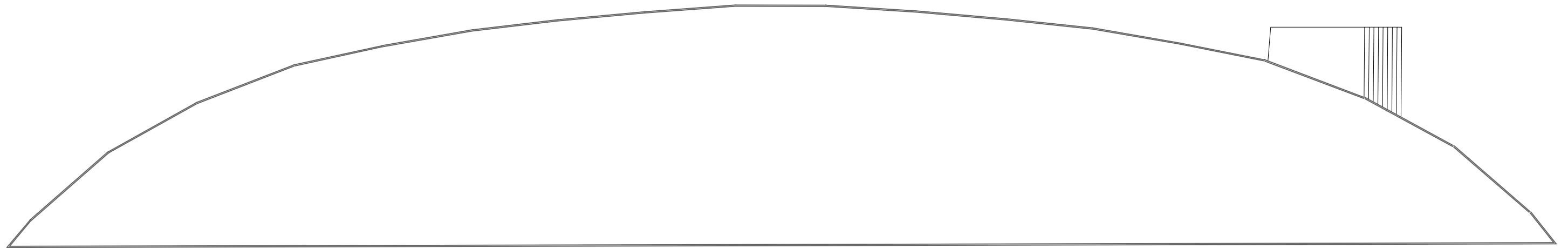


A. Oest

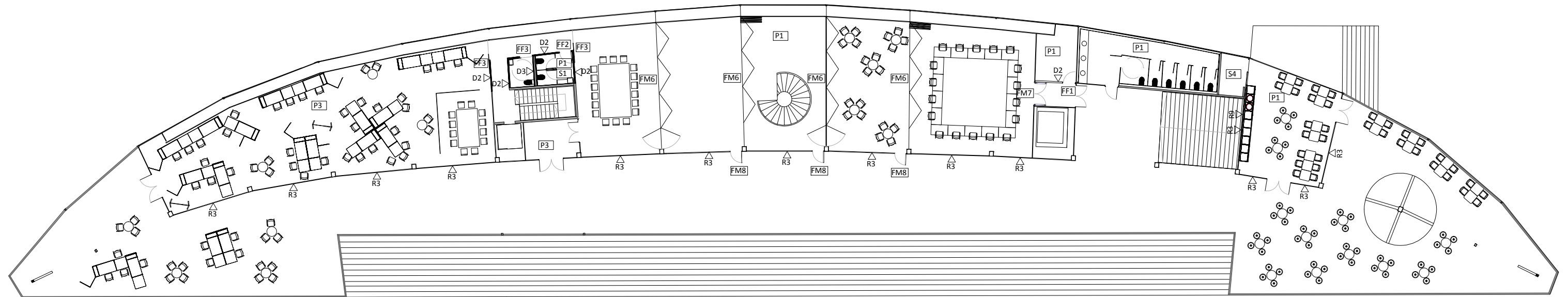


A. Nord

ESTAT ACTUAL



P. Coberta



P. Primera

AJUNTAMENT DE BARCELONA INSTITUT DE CULTURA

PROJECTE :
CANÒDROM

PLÀNOL DE :
PLANTES



ESCALA GRÀFICA :
0 1 3 5

DATA :
GENER 2018

ARQUITECTE:
MELO CABRERA, JOSEP MANEL
DIBUIXAT :
VILLAGRASA ÀLVAREZ, FREDERIC

CAP DE DEPARTAMENT:
TORRELLAS FIGUERAS, ENRIC