



**OCTUBRE 2024**

**MEMÒRIA VALORADA DE L'ARRANJAMENT DE LES VORERES DEL CARRER  
ESPINOI, ENTRE EL CARRER HURTADO I EL CARRER PORTOLÀ**



**Ajuntament  
de Barcelona**

---

**ÍNDEX**

<b>I.</b>	<b>MEMÒRIA</b>	
1.	OBJECTE.....	4
2.	ANTECEDENTS.....	4
3.	ÀMBIT D'ACTUACIÓ, ESTAT ACTUAL I SERVEIS EXISTENTS.....	4
3.1	Àmbit d'actuació.....	4
3.2	Estat Actual i serveis externs.....	4
4.	PROPOSTA D'ACTUACIÓ.....	4
4.1	Aspectes generals.....	4
4.2	Enderrocs, desmuntatges i retirades.....	4
4.3	Ferms i paviments.....	4
4.4	Serveis afectats.....	5
5.	NORMATIVA APLICABLE .....	5
6.	ORGANITZACIÓ DE LES OBRES I TERMINI.....	6
7.	SEGURETAT I SALUT.....	6
8.	REVISIÓ DE PREUS.....	6
9.	PREUS DEL CONTRACTE.....	7
10.	CLASSIFICACIÓ DEL CONTRATISTA.....	7
11.	PERIODE DE GARANTIA.....	7
12.	PRESSUPOST PER A CONEIXEMENT DE L'ADMINISTRACIÓ.....	7
<b>II.</b>	<b>FOTOGRAFIES DE L'ESTAT ACTUAL</b>	
<b>III.</b>	<b>DOCUMENTACIÓ GRÀFICA</b>	
<b>IV.</b>	<b>PLA DE MANTENIMENT DE PAVIMENTS</b>	
<b>V.</b>	<b>AMIDAMENTS I PRESSUPOST</b>	

## **I. MEMÒRIA**

## 1. OBJECTE

L'objecte de la present memòria valorada consisteix en la definició de les obres necessàries per l'arranjament del paviment de les dues voreres del carrer d'Espinoi, el tram entre el carrer Hurtado i el carrer Portolà.

## 2. ANTECEDENTS

L'actuació ve motivada per la necessitat de donar una solució de conjunt al tram de carrer esmentat amb l'objectiu de millorar les condicions de seguretat, accessibilitat i mobilitat.

## 3. ÀMBIT D'ACTUACIÓ, ESTAT ACTUAL I SERVEIS EXISTENTS

### 3.1 Àmbit d'actuació

L'àmbit d'actuació és el carrer d'Espinoi, el tram entre el carrer Hurtado i el carrer Portolà, entre els dos passos de vianants existents, que s'inclouen a l'actuació. **La superfície d'actuació és de 474,30 m<sup>2</sup>.**

### 3.2 Estat actual i serveis existents

El carrer d'Espinoi es troba urbanitzat, amb una amplada total de 8,00 m, format per una vorera d'amplada variable entre 1,35 i 1,40 m a banda muntanya, amb un carril de servei per estacionament de vehicles de 2,00 m d'amplada, un carril central de circulació de 3,20 m d'amplada, i una vorera d'amplada variable entre 1,25 i 1,40 m a banda mar.

El paviment de la vorera està format per peces de panot prefabricat de 20x20 cm tipus flor a banda muntanya i tipus 4 pastilles a banda mar, que presenta irregularitats en el seu anivellament, manca de peces o peces trencades i/o deteriorades. Les vorades que conformen les voreres són peces de pedra amb un plint d'uns 5 cm, amb un alt nivell de desgast general.

Actualment, hi ha dos guals de vehicles a banda muntanya i dos a banda mar.

En aquest tram de carrer no hi ha rigola en cap costat de la calçada ni embornals.

En quan a xarxes de serveis en vorera, s'observa l'existència d'arquetes de llum, aigua, gas, telecomunicacions i enllumenat. No es preveu l'afectació de cap d'aquests serveis.

En quan a enllumenat, l'existent està a les façanes i no hi ha columnes de llum.

Hi ha nou (9) pilones a la vorera banda mar que es retiraran, i pel que fa a senyalització, l'existent es retirarà per recol·locar a la finalització dels treballs.

## 4. PROPOSTA D'ACTUACIÓ

### 4.1 Aspectes generals

La proposta es basa en la substitució del paviment de panot, la base i la vorada existent, així com la col·locació de rigola a la calçada.

### 4.2 Enderrocs desmuntatges i retirades

L'enderroc comporta la retirada de la totalitat de la base de formigó, paviment de panot i vorada. Es preveu la retirada d'elements de mobiliari urbà i/o senyalització que interfereixin en el desenvolupament de les obres. Els elements retirats s'emmagatzemaran per la seva posterior recol·locació. Es protegiran tots aquells elements que no es puguin retirar (parquímetres, armaris d'instal·lacions). Abans de l'inici, es realitzarà un tall longitudinal a la zona de rigola i límits de voreres per evitar afectar el paviment contigu existent.

### 4.3 Fers i Paviments

El nou paviment de vorera s'ha previst amb panot tipus flor de 20x20x4 cm pel paviment en general i de 20x20x8 cm pels guals de vehicles, col·locat sobre una capa de morter M-10 de 2-3 cm de gruix i sobre una base de formigó HM-20 de 15 cm de gruix.

La vorada granítica serà de 100x20x25 cm col·locada sobre base de formigó HM-20 de 20 cm de gruix mínim, amb una alçada vista de 15 cm.

La rigola serà de peces de morter de ciment blanc, de 20x20x8 cm, col·locades sobre base de formigó HM-20 de 20 cm de gruix mínim.

Els guals de vehicles es faran amb peces granítiques model B40 en les longituds actuals.

#### 5.4 Senyalització

Es recol·locaran tots els elements de senyalització vertical, sense renovar cap d'ells. Pel que fa a la senyalització horitzontal, es pintaran els passos de vianants, guals de vehicles i les zones d'estacionament verdes tal i com estan actualment, a excepció de la situada a Espinoli amb Hurtado que es substituirà per un estacionament de motocicletes.

#### 4.4 Serveis afectats

No es preveu afectar a cap dels serveis existents. S'executaran cales prèvies per validar la no afectació de cap xarxa de serveis.

### 5. NORMATIVA APLICABLE

Respecte la normativa vigent aplicable, a grans trets podem distingir les següents:

- Text refós de la Llei de contractes del sector públic (TRLCSP) aprovat per Decret Legislatiu 3/2011.
- Condicions tècniques d'elements simples i compostos d'edificació, urbanització i enginyeria civil, Institut de la Construcció de Catalunya.
  - Orden TMA/851/2021, de 23 de julio de 2022, por la que se desarrolla el documento técnico de condiciones básicas de accesibilidad y no discriminación para el acceso y la utilización de los espacios públicos urbanizados.
  - Decret 209/2023, de 28 de novembre, Codi d'Accessibilitat de Catalunya.
  - RD 314/2006, de 17 de març Código Técnico de la Edificación (BOE de 28 març de 2006).
  - NTE, Normes Tecnològiques de l'Edificació.
  - Normes UNE.

- Plec de Prescripcions Tècniques generals PG-4-1998.
- EHE de formigó estructural.
- Reglament vigent Electrotècnic de BT.

Plec i Normativa municipal específica de l'Ajuntament de Barcelona:

- Decàleg de Protecció de l'arbrat durant les obres.
- Plec de Condicions Tècniques Particulars de les Fustes.
- Pla Director d'Enllumenat de Barcelona i Plec de Condicions Tècniques per a instal·lacions d'enllumenat públic, Ajuntament de Barcelona. Normativa d'obligat compliment per a Instal·lacions d'enllumenat exterior, Juny de 2013.
- Ambientalització de les obres a la ciutat de Barcelona. Guia per a l'ambientalització de l'execució d'obres.
- Instrucció d'Alcaldia relativa als elements urbans de la ciutat de Barcelona, de 5 d'abril de 2011
- Guia de Criteris Tècnics Generals de la Xarxa de Clavegueram de la Ciutat de Barcelona, Ajuntament de Barcelona i BCASA. Setembre 2015.
- Manual d'aplicació de la imatge per al nou tancament de les obres municipals.
- Plec d'especificacions tècniques per al manteniment de la cartografia municipal topogràfica 3D de l'Ajuntament de Barcelona. Topogràfic Obra Acabada (versió 2.0). Maig 2016
- Manual de senyalització urbana per a la ciutat de Barcelona. 2015.
- Plec Tècnic de Senyalització. 2ª versió. Febrer 2017.
- Recull de criteris tècnics per a la instal·lació d'elements, mobiliari i accessoris per a la gestió de residus i neteja viària. Inclusió a l'espai urbà. 2013
- Plec Tècnic de Pavimentació. Octubre 2017.
- Manual de Qualitat de les Obres a la Ciutat de Barcelona. Maig 2014.

#### Plecs i Normativa específica sobre el Patrimoni Arqueològic:

- Reial decret legislatiu 1/2008, de 11 de gener, que ha estat modificat per la Llei 6/2010, de 24 de març, que modifica el text refós de la Llei d'impacte ambiental de projectes.
- Llei 9/1993, de 30 setembre, del Patrimoni Cultural Català. (DOGC núm. 1807, d'11-10-1993). Tal i com disposa el Capítol IV "Normes específiques de protecció del Patrimoni Arqueològic", article 46.3, en la tramitació d'obres, instal·lacions o activitats que s'hagin de sotmetre al procediment d'impacte ambiental, s'ha de sol·licitar informe al Departament de Cultura de la Generalitat de Catalunya.
- Decret 78/2002, de 5 de març, del Reglament de protecció del patrimoni arqueològic i paleontològic. (DOGC núm. 3594, de 13-3-2002) (Correcció d'errades DOGC núm. 3915, d'1-7-2003), segons estableix l'article 36.2, les declaracions d'impacte ambiental de projectes que afectin restes arqueològiques o paleontològiques requereixen un informe previ de la Direcció General del Patrimoni Cultural.
- El Decret 308/2011, de 5 d'abril, deroga el Decret 114/1988, de 7 d'abril, d'avaluació d'impacte ambiental

#### Normativa de protecció contra incendis aplicable a la ciutat de Barcelona:

- Ordenança municipal de condicions de protecció contra incendis. (ORCPI/08).
- Código Técnico de la Edificación (CTE-DB-SI/06).
- Documento Básico DB SI (edición comentada).
- Documento Básico DB SUA (edición comentada).
- Reglamento de Seguridad contra incendios en los establecimientos industriales (RSCIEI. RD 2267/2004).
- Reglamento de instalaciones de protección contra incendios (RIPCI. RD 1942/1993).

I en general, seran vigents totes aquelles Ordenances Municipals específiques d'acord amb l'objecte del contracte, així com totes les instruccions d'Alcaldia, Plecs de Prescripcions tècniques i criteris de disseny establerts per l'Ajuntament de Barcelona i que queden recollits a:

<https://ajuntament.barcelona.cat/ecologiaurbana/ca/serveis/la-ciutat-es-transforma/prescripcions-tecniques/consideracions-generals>

#### 6. ORGANITZACIÓ DE L'OBRA I TERMINI

Per les característiques d'aquesta actuació es proposar realitzar l'obra en dues fases, una per cada vorera, ocupant el cordó de serveis adjacents a la vorera per permetre el pas dels vianants, protegint la zona amb New Jersey de formigó, i delimitant la zona de treball amb tanques metàl·liques i deixant oberts els accessos a les finques i aparcaments, sense afectar a la mobilitat de vehicles en cap cas.

El termini d'execució de l'obra és de **UN MES** (1 mes)

#### 7. SEGURETAT I SALUT

L'empresa adjudicatària haurà de redactar un estudi de riscos inherents a les actuacions previstes en aquesta memòria valorada per mitjà del seu Servei de Prevenció, al mateix temps que haurà d'aportar tota la documentació requerida per part del Coordinador de Seguretat i Salut en fase d'execució.

#### 8. REVISIÓ DE PREUS

En quant a possible revisió anual de preus aquesta actuació no considera la realització de revisió de preus, segons la Llei de Contractes del Sector Públic, Llei 9/2017 del 8 de novembre, de

contractes del sector públic, per la qual es transposen a l'ordenament jurídic espanyol les directives del Parlament Europeu i del Consell 201/23/UE i 2014/24/UE, de 26 de febrer de 2014.

## 9. PREUS DE CONTRACTE

Els preus de contractació han estat referenciats al Banc de Preus BEDEC d'ITEC de 2024 i segons mercat.

## 10. CLASSIFICACIÓ DEL CONTRATISTA

*BOE nº 272, del 9 de novembre de 2017, Llei 9/2017, del 8 de novembre, de contractes del sector públic, per la qual es transposen a l'ordenament jurídic espanyol les directives del Parlament Europeu i del Consell 2014/23/UE i 2014/24/UE, del 26 de febrer de 2014.*

DISPOSA:

“ Subsecció 4a. Classificació de les empreses.

Article 77. Exigència i efectes de la classificació.

1. La classificació dels empresaris com a contractistes d'obres o com a contractistes de serveis dels poders adjudicadors és exigible i té efectes per acreditar la seva solvència per contractar en els casos i termes següents:

Per als contractes d'obres amb un valor estimat inferior a 500.000 euros, la classificació de l'empresari en el grup o subgrup que en funció de l'objecte del contracte correspongui, i que s'ha de recollir en els plecs del contracte, acredita la seva solvència econòmica i financera i la solvència tècnica per contractar. En aquests casos, l'empresari pot acreditar la seva solvència indistintament mitjançant la seva classificació com a contractista d'obres en el grup o subgrup de classificació corresponent al contracte o bé acreditant el compliment dels requisits específics de solvència que exigeixen l'anunci de licitació o la invitació a participar en el procediment i que es detallen als plecs del contracte. Si els plecs no concreten els requisits de solvència econòmica i

financera o els requisits de solvència tècnica o professional, l'acreditació de la solvència s'efectua de conformitat amb els criteris, requisits i mitjans que recull el segon incís de l'apartat 3 de l'article 87, que tenen caràcter supletori del que sobre aquests s'hagi omès o no s'hagi concretat en els plecs.”

Per tot això, es concreta en aquest apartat que no és necessària l'exigència de Classificació de Contractista en trobar-se el pressupost d'execució per contracta (PEC) en 39.781,45 €+ 21% IVA.

Tot i així és determina que la classificació del Contractista serà la següent:

- Grup G, Subgrup 6, Categoria 1

## 11. PERIODE DE GARANTIA

El període de garantia de les obres executades serà d'un any des de la data de recepció definitiva de les obres per part de la Propietat.

## 12. PRESSUPOST PER A CONEIXEMENT DE L'ADMINISTRACIÓ

<b>Pressupost d'execució material</b>	<b>33.429,79 €</b>
13% de Despeses generals sobre 33.429,79 €	<b>4.345,87 €</b>
6% de Benefici Industrial sobre 33.429,79 €	<b>2.005,79 €</b>
<b>Pressupost d'Execució de Contracte</b>	<b>39.781,45 €</b>
21% IVA sobre <b>39.781,45 €</b>	<b>8.354,10 €</b>
<b>Total Pressupost</b>	<b>48.135,55 €</b>

El pressupost d'execució per contracte puja a **QUARANTA-VUIT MIL CENT TRENTA-CINC EUROS AMB CINQUANTA-CINC CÈNTIMS.**

Barcelona,

Josep Serna Marced  
Arquitecte Dept. Obres i Manteniment  
Districte de Sarrià-Sant Gervasi

Marina Barjau Marimón  
Cap del Dept. d'Obres i Manteniment  
Districte de Sarrià-Sant Gervasi

## **II. FOTOGRAFIES DE L'ESTAT ACTUAL**



C. de l'Espinoi, cantonada Portolà



C. de l'Espinoi, banda mar



C. de l'Espinoi, banda muntanya



C. de l'Espinoi, cantonada c. Hurtado

### III. DOCUMENTACIÓ GRÀFICA



SITUACIÓ

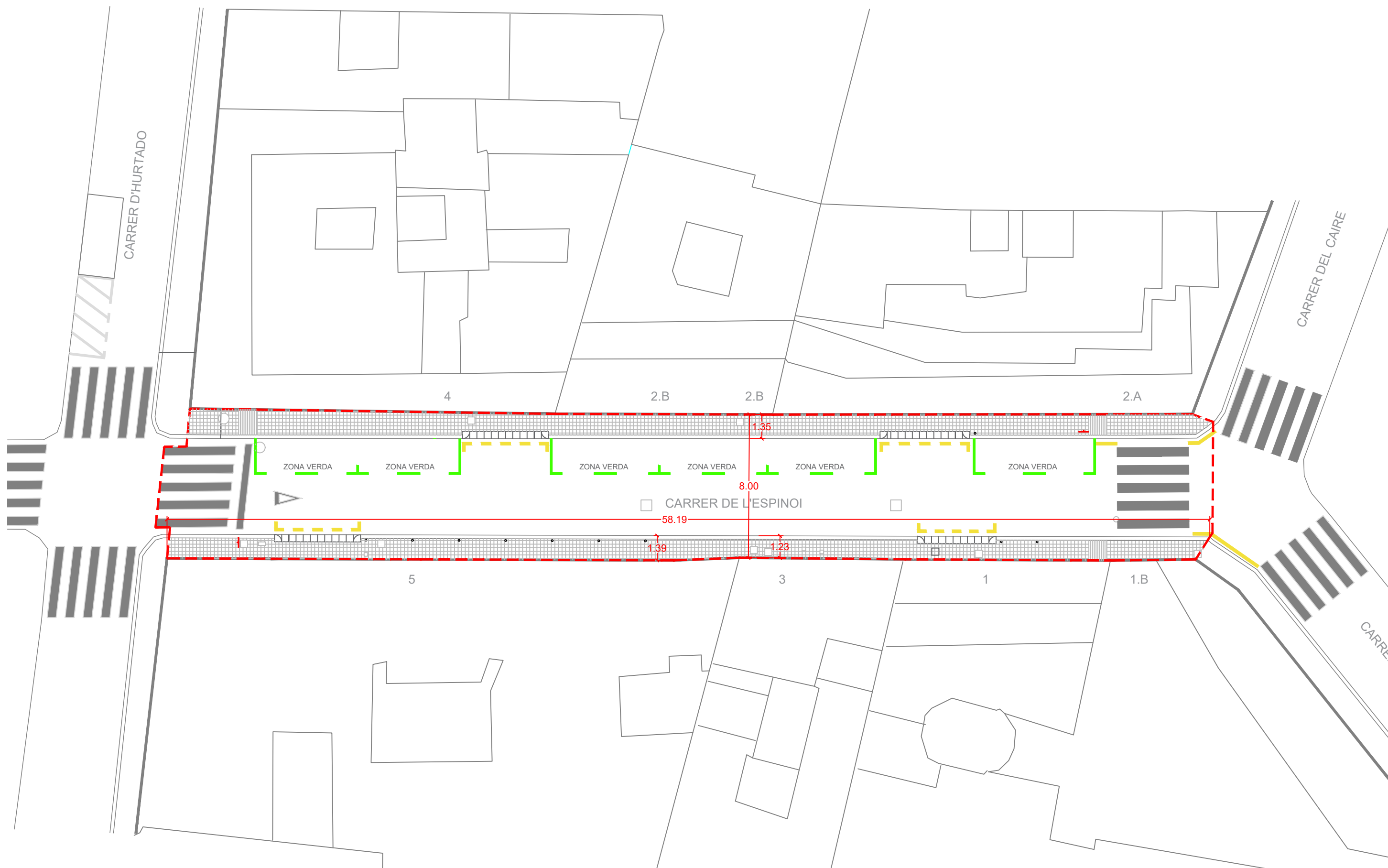


EMPLAÇAMENT



VISTA AÈRIA

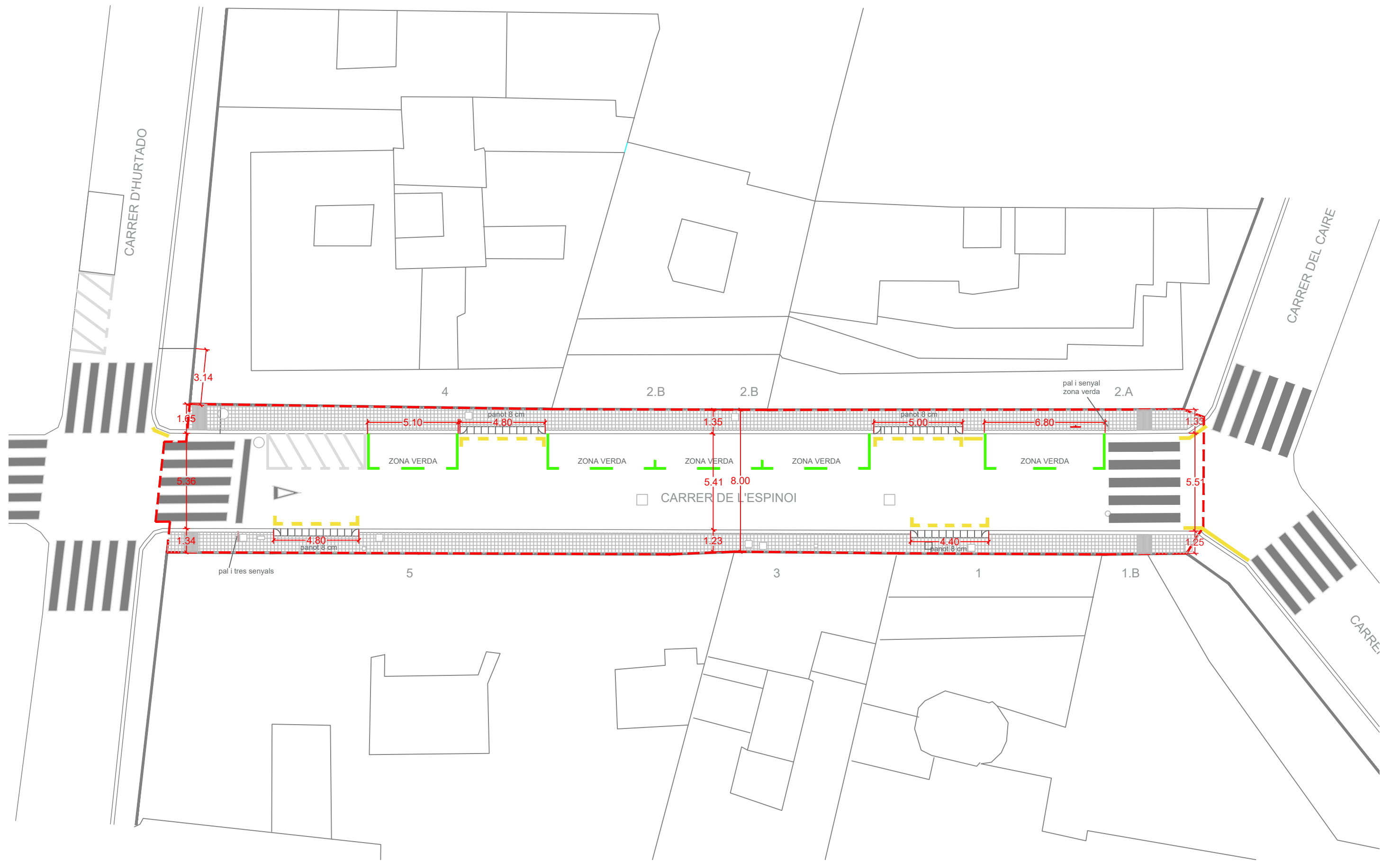





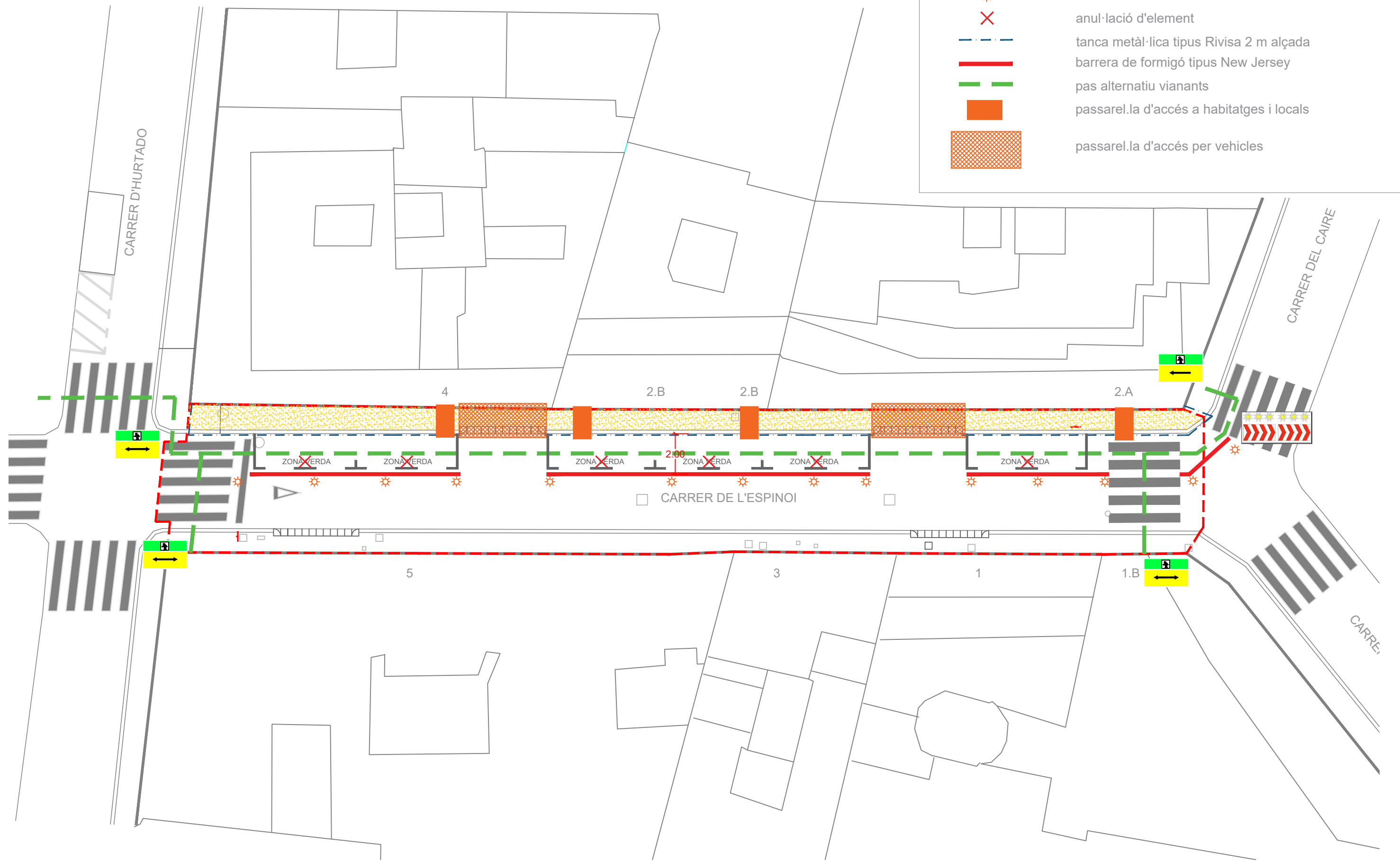
LLEGGENDA

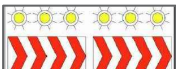
- paviment de vorera i base de formigó a enderrocar
- enderroc de vorada granítica
- paviment d'aglomerat asfàltic i base de formigó a enderrocar per rigola
- gual de vehicles a enderrocar

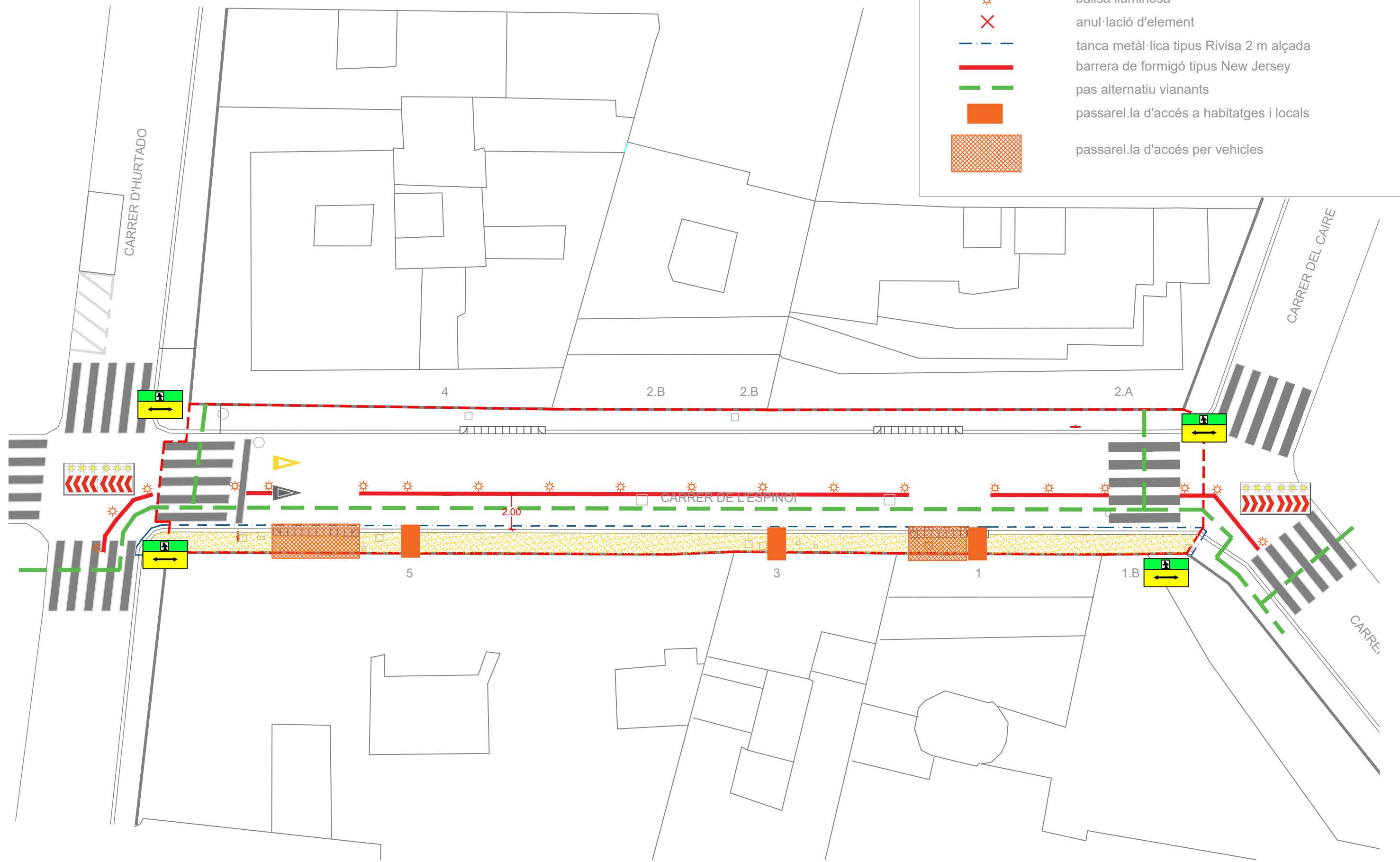




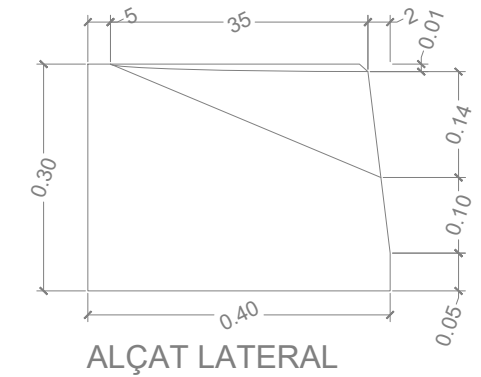
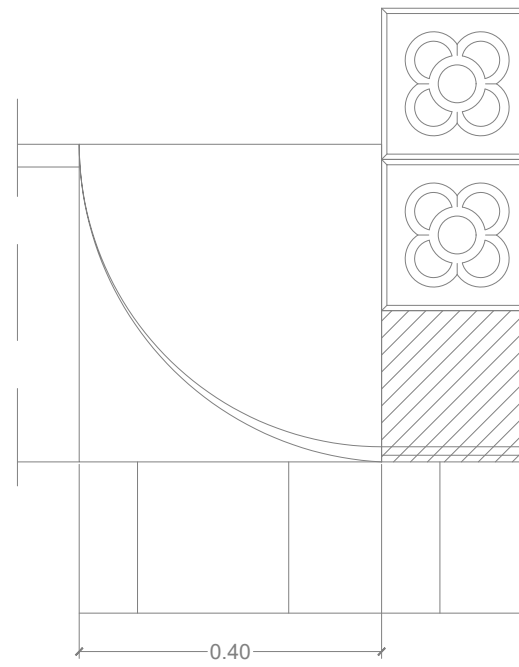
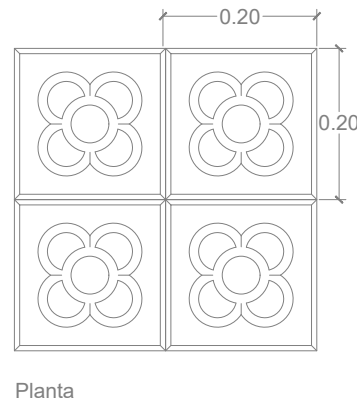
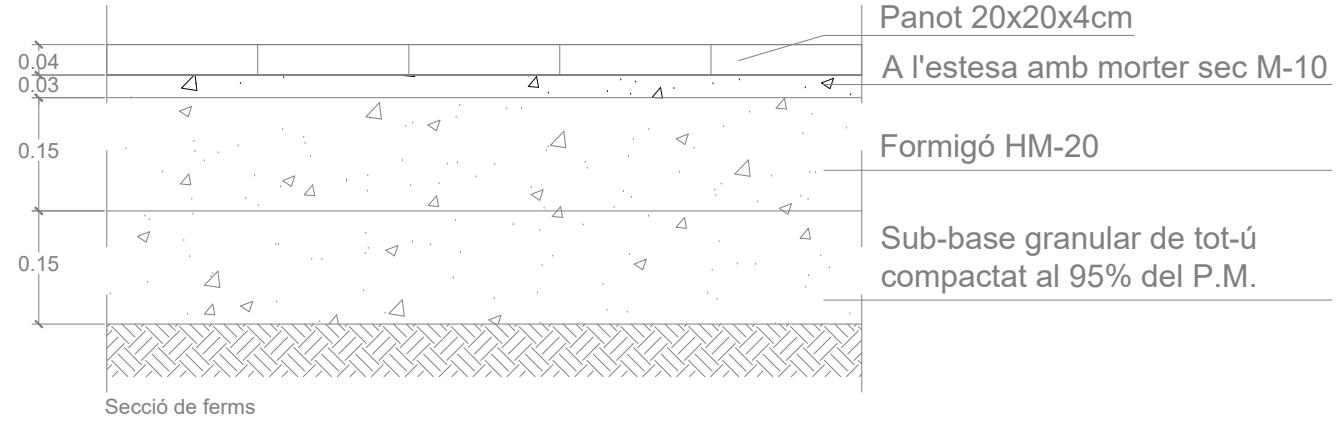
		senyalització provisional d'obra
		balisa lluminosa
		anul·lació d'element
		tanca metàl·lica tipus Rivisa 2 m alçada
		barrera de formigó tipus New Jersey
		pas alternatiu vianants
		passarel·la d'accés a habitatges i locals
		passarel·la d'accés per vehicles



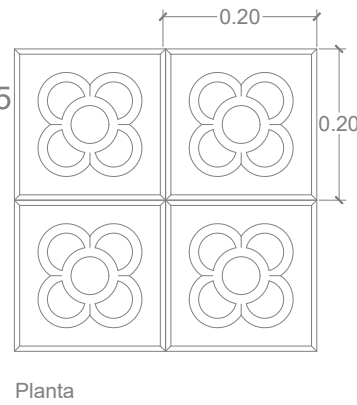
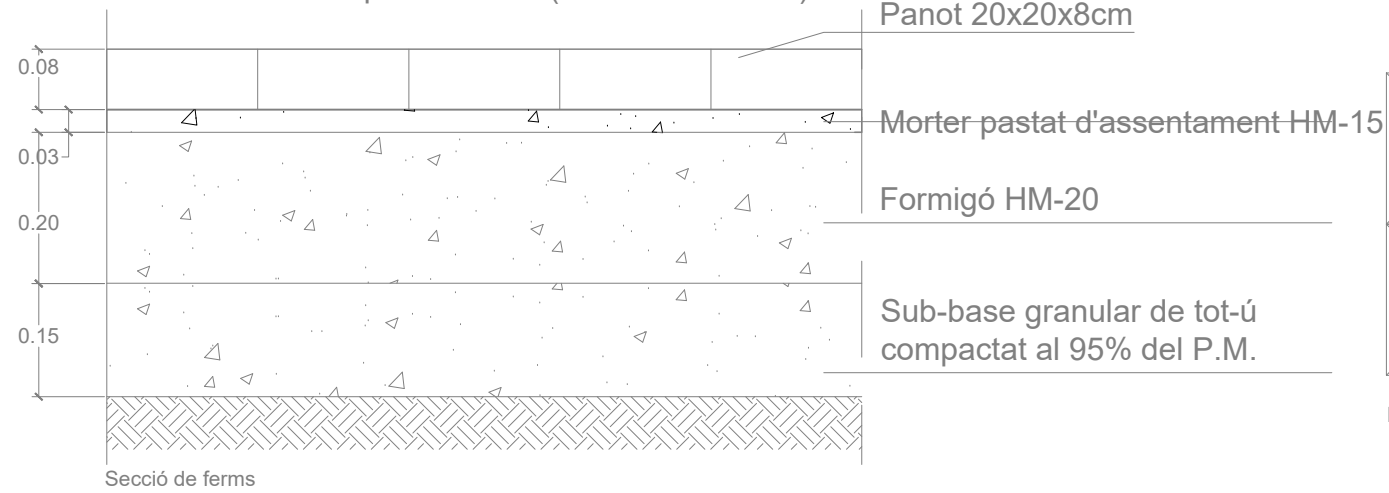
		senyalització provisional d'obra
		balisa lluminosa anul·lació d'element
		tanca metàl·lica tipus Rivisa 2 m alçada barrera de formigó tipus New Jersey
		pas alternatiu vianants passarel·la d'accés a habitatges i locals
		passarel·la d'accés per vehicles



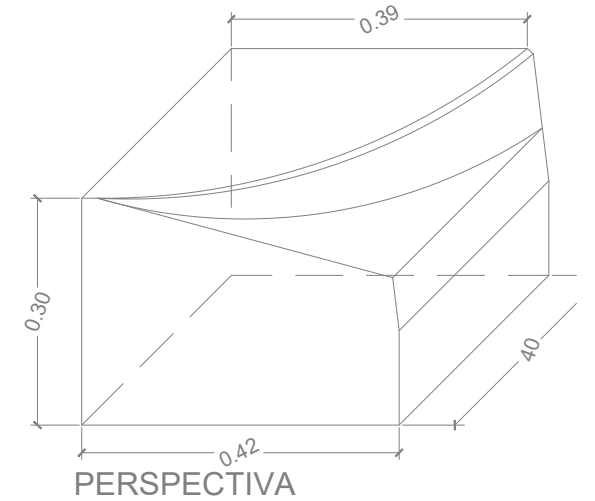
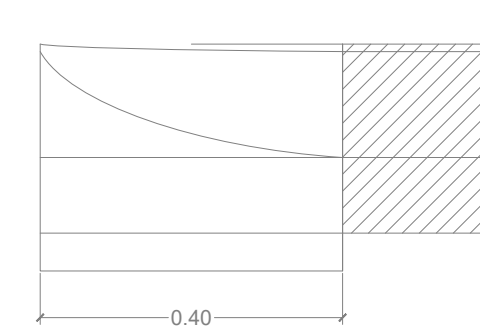
**DETALL: Paviment de flor**



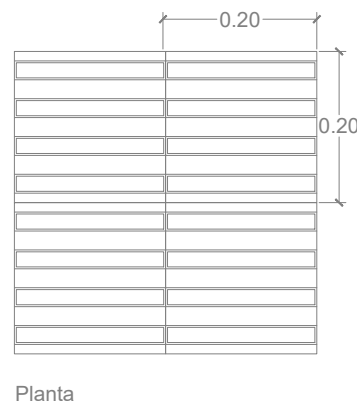
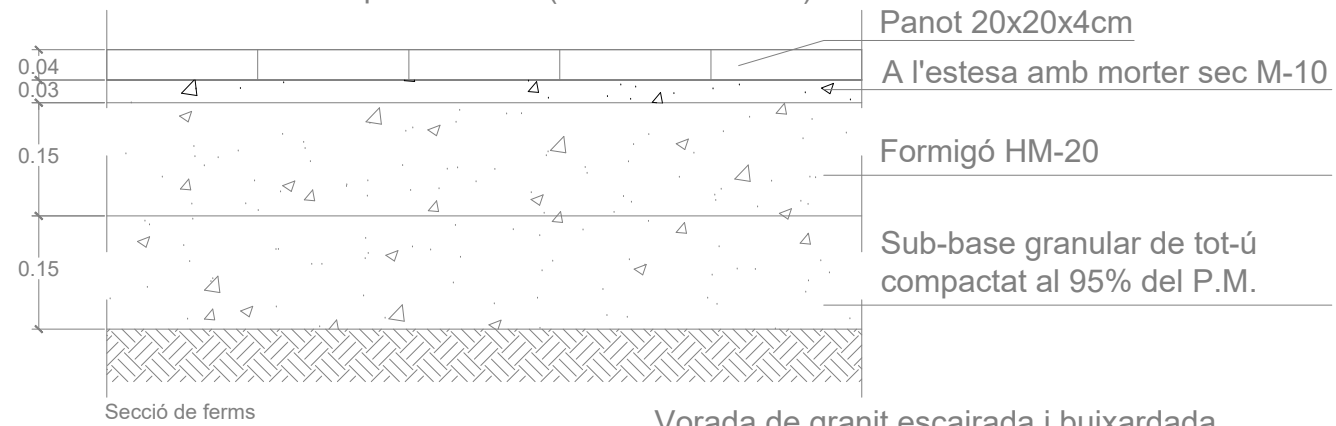
**DETALL: Paviment de panot de flor ( Pas de vehicles )**



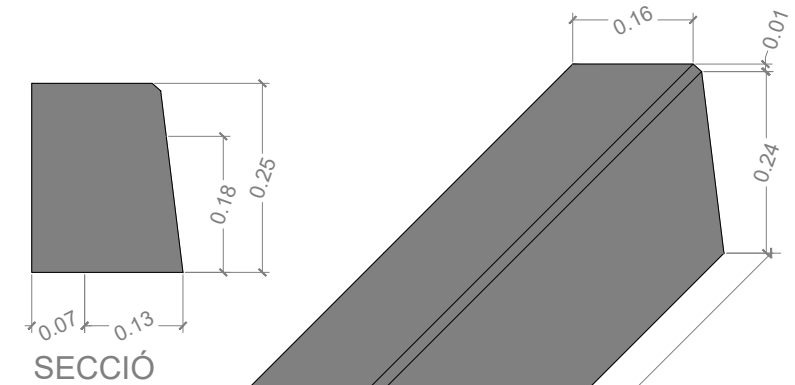
**PLANTA**



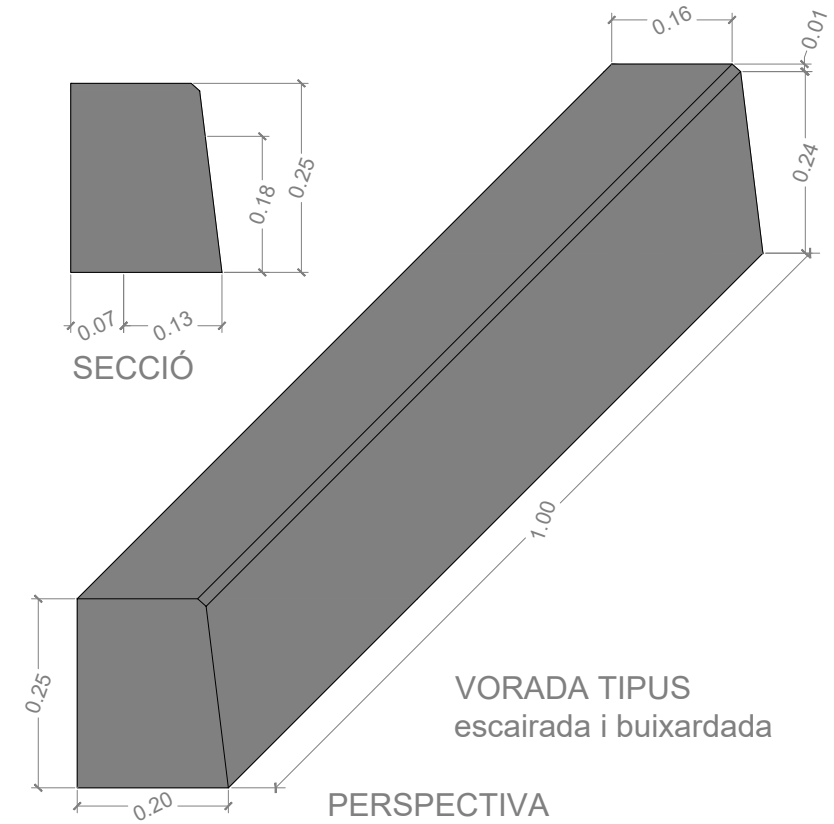
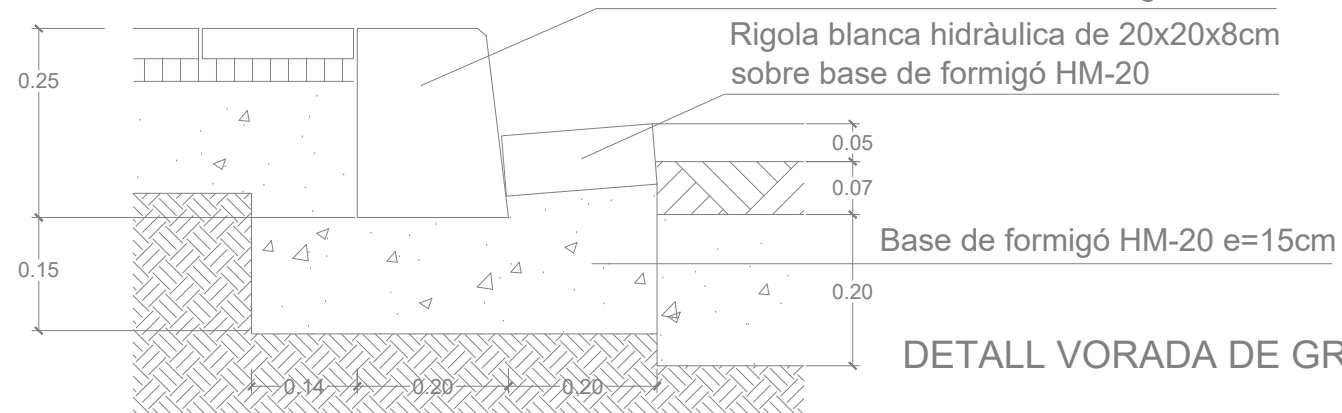
**DETALL: Paviment de panot estriat ( Encaminaments )**



**ALÇAT FRONTAL**



Vorada de granit escairada i buixardada  
20x100x25cm sobre base de formigó HM-20



#### **IV. PLA DE MANTENIMENT DE PAVIMENTS I SENYALITZACIÓ**

**PLA DE MANTENIMENT DE  
 PAVIMENTS**



**Ajuntament  
 de Barcelona**

<b>Propietat:</b>	AJUNTAMENT DE BARCELONA		
<b>Nom de projecte:</b>	RENOVACIÓ VORERES DEL C. DE L'ESPINOI ENTRE C. HURTADO I C. PORTOLÀ		
<b>Codi Nautura Inversions</b>			
	Carrer 1	Carrer 2	Carrer 3
Carrer afectat	C. DE L'ESPINOI		
Tram Inici	C. HURTADO		
Tram Final	C. PORTOLÀ		
<b>Estat actual</b>			
Superfície de paviment aglomerat antiga	0	m2	
Superfície de paviment de peces antiga	139,52	m2	
Altres superfícies antigues	21	m2	
<b>Estat futur</b>			
Superfície de paviment aglomerat noves	0	m2	
Superfície de paviment de peces noves	139,52	m2	
Altres superfícies noves	21	m2	

El pla de manteniment de paviments de l'Ajuntament de Barcelona contempla dos tipus d'actuacions de manteniment, el manteniment preventiu est manteneniment es del 25%. En quant al manteniment correctiu, es contempla reparar de forma puntual aquelles incidències de nivell greu que apareguin en el transcurs dels 15 anys. A continuació s'adjunta un desglossat del cost d'ambdós manteniments. Altrament també es fa una valoració de la diferència de cost que hi ha entre el manteniment actual i el futur.

**TOTS ELS PREUS SON PEC + IVA**

<b>MANTENIMENT PREVENTIU NOVES PAVIMENTACIONS</b>	
Ràti de manteniment preventiu amb aglomerat (€/m2)	61,50 €
Ràti de manteniment preventiu amb peces (€/m2)	36,97 €
Ràti de manteniment preventiu amb altres paviments (€/m2)	40,00 €
<b>% d'increment per actualització de preu</b>	<b>25%</b>
<b>Total de manteniment preventiu</b>	<b>7.497,57 €</b>

<b>MANTENIMENT CORRECTIU NOVES PAVIMENTACIONS</b>	
Ràti de manteniment correctiu amb aglomerat (€/m2)	100,85 €
Ràti de manteniment correctiu amb peces (€/m2)	47,46 €
Ràti de manteniment correctiu amb altres paviments (€/m2)	80,00 €
<b>% a reparar</b>	<b>30%</b>
<b>% d'increment per actualització de preu</b>	<b>25%</b>
<b>Total manteniment correctiu</b>	<b>622,62 €</b>

MANTENIMENT PREVENTIU ACTUAL	
Ràti de manteniment preventiu amb aglomerat (€/m2)	20,00 €
Ràti de manteniment preventiu amb peces (€/m2)	26,97 €
Ràti de manteniment preventiu amb altres paviments (€/m2)	35,00 €
<b>Total de manteniment preventiu</b>	<b>4.497,85 €</b>

MANTENIMENT CORRECTIU ACTUAL	
Ràti de manteniment correctiu amb aglomerat (€/m2)	52,32 €
Ràti de manteniment correctiu amb peces (€/m2)	32,36 €
Ràti de manteniment correctiu amb altres paviments (€/m2)	65,00 €
<b>% a reparar</b>	<b>30%</b>
<b>% d'increment de preu</b>	<b>25%</b>
<b>Total manteniment correctiu</b>	<b>440,99 €</b>

**CONCLUSIONS**

Es preveu la reposició completa del paquet de fermes als 15 anys des del final de la obra. El cost total previst per a la renovació 7.497,57 €  
 Actualment el cost de manteniment preventiu d'aquest tram es de 4.497,85 € En quant al manteniment correctiu s'estableix un cost de manteniment per al nou aglomerat de 622,62 € Mentre que actualment el cost de manteniment correctiu associat a aquest tram de carrer es de : 440,99 € Aquestes variacions degudes a la diferència de m2 entre els paviments actuals i els futurs i a l'allargament de vida útil dels paviments antics, això comporta que hi hagi una variació en l'import de manteniment de : **3.181,35 €**

<b>Cost total de manteniment preventiu nova pavimentació</b>	<b>7.497,57 €</b>
<b>Cost actual de manteniment preventiu</b>	<b>4.497,85 €</b>
<b>Cost total de manteniment correctiu nova pavimentació</b>	<b>622,62 €</b>
<b>Cost actual de manteniment correctiu</b>	<b>440,99 €</b>

**3.181,35 € \***

\* En vermell si falta dotació de manteniment o en verd si sobra dotació de manteniment

PLA DE MANTENIMENT DE  
 SENYALITZACIÓ



<b>Propietat:</b>	AJUNTAMENT DE BARCELONA		
<b>Nom de projecte:</b>	RENOVACIÓ VORERES C. DE L'ESPINOI ENTRE C. HURTADO I C. PORTOLÀ		
<b>Codi Natura Inversions</b>			
	Carrer 1	Carrer 2	Carrer 3
Carrer afectat	C. DE L'ESPINOI		
Tram Inici	C. HURTADO		
Tram Final	C. PORTOLÀ		

Estat actual		
Senyals de codi	4	u
Senyals informatives vehicles	6	u
Senyals informatives vianants	0	u
Línia carril 10 cm	0	ml
Línia carril BUS 30 cm	0	ml
Passos de vianants	21	m2
Zones específiques (catifes, inscripcions,..)	0	m2
Separadors bici	0	u
Pilones carril bici (agulles)	0	u
Modul aparcabici	0	u
Bandes rugoses	0	ml
Coixins berlinesos	0	u
Fitons	9	u

Estat futur		
Senyals de codi	4	u
Senyals informatives vehicles	6	u
Senyals informatives vianants	0	u
Línia carril 10 cm	0	ml
Línia carril BUS 30 cm	0	ml
Passos de vianants	21	m2
Zones específiques (catifes, inscripcions,..)	0	m2
Separadors bici	0	u
Pilones carril bici (agulles)	0	u
Modul aparcabici	0	u
Bandes rugoses	0	ml
Coixins berlinesos	0	u
Fitons	0	u

El pla de manteniment de senyalització de l'Ajuntament de Barcelona contempla dos tipus d'actuacions de manteniment. Per una banda el manteniment preventiu que es del 25% pel que fa a la senyalització horitzontal, i del 15% per la senyalització vertical i abalissament. En quant al manteniment correctiu, es contempla reparar de forma puntual aquelles incidències que apareguin . A continuació s'adjunta un desglossat del cost d'ambdós manteniments. Altrament també es fa una valoració de la diferència de cost que hi ha entre el manteniment actual i el futur. Els preus unitaris inclouen el subministre i la instal.lació, incloent el suport per les diferents tipologies de senyalització vertical.

**TOTS ELS PREUS SON PEC + IVA**

MANTENIMENT PREVENTIU NOVA SENYALITZACIÓ	
Ràti de manteniment preventiu nova senyalització	
senyals de codi (€/u)	19,00 €
senyals informatives vehicles (€/u)	262,72 €
senyals informatives vianants (€/u)	97,19 €
línia carril 10 cm (€/ml)	0,52 €
línia carril BUS 30 cm (€/ml)	0,82 €
passos vianants(€/m2)	2,09 €

Zones específiques (catifes, inscripcions,..) €/m2	3,79 €
Ràti de manteniment preventiu separadors bici (€/u)	11,08 €
pilones carril bici (agulles) (€/u)	48,40 €
modul aparcabici(€/u)	23,68 €
bandes rugoses (€/ml)	33,82 €
coixins berlinesos (€/u)	145,79 €
fitons (€/u)	8,15 €
<b>% d'increment per actualització de preu</b>	<b>25%</b>
<b>Total de manteniment preventiu</b>	<b>2.120,26 €</b>

#### MANTENIMENT CORRECTIU NOVA SENYALITZACIÓ

<i>Ràti de manteniment correctiu nova senyalització</i>	
senyals de codi (€/u)	126,70 €
senyals informatives vehicles (€/u)	1.751,49 €
senyals informatives vianants (€/u)	647,96 €
Ràti de manteniment preventiu línia carril 10 cm (€/ml)	2,09 €
línia carril BUS 30 cm (€/ml)	3,30 €
Ràti de manteniment preventiu passos vianants(€/m2)	8,35 €
Ràti de manteniment preventiu Zones específiques (catifes, inscripcions,..) (€/m2)	15,16 €
Ràti de manteniment preventiu separadors bici (€/u)	73,87 €
Ràti de manteniment preventiu pilones carril bici (agulles) (€/u)	322,70 €
Ràti de manteniment preventiu modul aparcabici(€/u)	157,84 €
Ràti de manteniment preventiu bandes rugoses (€/ml)	225,45 €
Ràti de manteniment preventiu coixins berlinesos (€/u)	971,93 €
Ràti de manteniment preventiu fitons (€/u)	54,36 €
<b>% a reparar</b>	<b>30%</b>
<b>% d'increment per actualització de preu</b>	<b>25%</b>
<b>Total manteniment correctiu</b>	<b>4.196,67 €</b>

#### MANTENIMENT PREVENTIU ACTUAL

<i>Ràti de manteniment preventiu senyalització inicial</i>	
senyals de codi (€/u)	19,00 €
senyals informatives vehicles (€/u)	262,72 €
senyals informatives vianants (€/u)	97,19 €
línia carril 10 cm (€/ml)	0,52 €
línia carril BUS 30 cm (€/ml)	0,82 €
passos vianants(€/m2)	2,09 €
Zones específiques (catifes, inscripcions,..) (€/m2)	3,79 €
separadors bici (€/u)	11,08 €
pilones carril bici (agulles) (€/u)	48,40 €
modul aparcabici(€/u)	23,68 €
bandes rugoses (€/ml)	33,82 €
coixins berlinesos (€/u)	145,79 €
fitons (€/u)	8,15 €
<b>Total de manteniment preventiu</b>	<b>1.769,59 €</b>

<b>MANTENIMENT CORRECTIU ACTUAL</b>	
<i>Ràti de manteniment preventiu senyalització inicial</i>	
Ràti de manteniment preventiu senyals de codi (€/u)	126,70 €
senyals informatives vehicles (€/u)	1.751,49 €
senyals informatives vianants (€/u)	647,96 €
línia carril 10 cm (€/ml)	2,09 €
línia carril BUS 30 cm (€/ml)	3,30 €
passos vianants(€/m2)	8,35 €
Zones específiques (catifes, inscripcions,...) (€/m2)	15,16 €
separadors bici (€/u)	73,87 €
pilones carril bici (agulles) (€/u)	322,70 €
modul aparcabici(€/u)	157,84 €
bandes rugoses (€/ml)	225,45 €
coixins berlinesos (€/u)	971,93 €
Ràti de manteniment preventiu fitons (€/u)	54,36 €
% a reparar	30%
% d'increment de preu	25%
<b>Total manteniment correctiu</b>	<b>4.380,13 €</b>

<b>CONCLUSIONS</b>	
<b>Cost total de manteniment preventiu nova senyalització</b>	<b>2.120,26 €</b>
<b>Cost actual de manteniment preventiu</b>	<b>1.769,59 €</b>
<b>Cost total de manteniment correctiu nova senyalització</b>	<b>4.196,67 €</b>
<b>Cost actual de manteniment correctiu</b>	<b>4.380,13 €</b>
<b>167,22 € *</b>	
* En vermell si falta dotació de manteniment o en verd si sobra dotació de manteniment	

## **V. AMIDAMENTS I PRESSUPOST**

## AMIDAMENTS

Data: 03/10/24

Pàg.: 1

Obra 01 PRESSUPOST RENOVACIÓ DE LES VORERES DEL CARRER DE L'ESPINOI  
Capitol 01 TREBALLS PREVIS I ENDERROCS

NUM.	CODI	UA	DESCRIPCIÓ
------	------	----	------------

1 P21B0-HBQX u Arrencada de pal per a senyal amb mitjans manuals i càrrega manual de runa sobre camió o contenidor

Num.	Text	Tipus	[C]	[D]	[E]	[F]	TOTAL	Fórmula
1	Pal àrea verda		1,000				1,000	C#*D#*E#*F#
2	Pal cediú pas		1,000				1,000	C#*D#*E#*F#

TOTAL AMIDAMENT **2,000**

2 P21Q2-8GXU u Retirada de piona fosa, enderroc de daus de formigó, i càrrega manual i mecànica de l'equipament i la runa sobre camió o contenidor

Num.	Text	Tipus	[C]	[D]	[E]	[F]	TOTAL	Fórmula
1			9,000				9,000	C#*D#*E#*F#

TOTAL AMIDAMENT **9,000**

3 F219FBA0 m Tall en paviment de mescla bituminosa de 10 cm de fondària com a mínim, amb màquina tallajunts amb disc de diamant, per a delimitar la zona a demolir

Num.	Text	Tipus	[C]	[D]	[E]	[F]	TOTAL	Fórmula
1		C	Unitats	Longitud	Ample	Alçada		
2			115,000				115,000	C#*D#*E#*F#

TOTAL AMIDAMENT **115,000**

4 P2148-49L6 m Demolició de vorada, inclòs la base, col·locada sobre formigó, amb martell trencador muntat sobre retroexcavadora i càrrega manual i mecànica de runa sobre camió o contenidor

Num.	Text	Tipus	[C]	[D]	[E]	[F]	TOTAL	Fórmula
1	vorera muntanya		35,000				35,000	C#*D#*E#*F#
2	vorera mar		40,000				40,000	C#*D#*E#*F#

TOTAL AMIDAMENT **75,000**

5 P2146-DJ3H m2 Demolició de paviment de panots col·locats sobre base de formigó de fins a 15 cm de gruix, inclòs la demolició de la base, d'amplària fins a 2 m, amb compressor i càrrega sobre camió amb mitjans mecànics manuals. Inclou tots els transports, càrregues i descàrregues interiors necessaris (inclòs temps d'espera), abassegaments intermedis, etc..

Num.	Text	Tipus	[C]	[D]	[E]	[F]	TOTAL	Fórmula
1	vorera muntanya		65,000				65,000	C#*D#*E#*F#
2	vorera mar		62,000				62,000	C#*D#*E#*F#

TOTAL AMIDAMENT **127,000**

6 P2146-DJ3C m2 Demolició de paviment de mescla bituminosa de fins a 15 cm de gruix, d'amplària fins a 0,6 m, amb compressor i càrrega sobre camió amb mitjans mecànics

Num.	Text	Tipus	[C]	[D]	[E]	[F]	TOTAL	Fórmula
1			115,000	0,200			23,000	C#*D#*E#*F#

## AMIDAMENTS

Data: 03/10/24

Pàg.: 2

TOTAL AMIDAMENT **23,000**

7 P214Y-HZ11 m2 Demolició de gual de vianants i vehicles de pedra granítica sobre formigó, de 10 a 15 cm de gruix i <= 1.2 m d'amplària amb compressor i càrrega manual de runa sobre camió o contenidor, en entorn urbà sense dificultat de mobilitat, en voreres <= 3 m d'amplària o calçada/plataforma única <= 7 m d'amplària, sense afectació per serveis o elements de mobiliari urbà, en actuacions d'1 a 10 m2

Num.	Text	Tipus	[C]	[D]	[E]	[F]	TOTAL	Fórmula
1			2,000	4,800	0,400		3,840	C#*D#*E#*F#
2			1,000	4,400	0,400		1,760	C#*D#*E#*F#
3			1,000	5,000	0,400		2,000	C#*D#*E#*F#

TOTAL AMIDAMENT **7,600**

Obra 01 PRESSUPOST RENOVACIÓ DE LES VORERES DEL CARRER DE L'ESPINOI  
Capitol 02 MOVIMENT DE TERRES

NUM.	CODI	UA	DESCRIPCIÓ
------	------	----	------------

1 P2214-AYNX m3 Excavació per a caixa de paviment en terreny de trànsit (SPT >50), realitzada amb pala carregadora amb escarificadora i càrrega indirecta sobre camió

Num.	Text	Tipus	[C]	[D]	[E]	[F]	TOTAL	Fórmula
1	vorera muntanya		65,000				65,000	C#*D#*E#*F#
2	vorera mar		62,000				62,000	C#*D#*E#*F#

TOTAL AMIDAMENT **127,000**

2 P2241-HR6S m2 Repàs i piconatge de caixa de paviment, amb compactació del 95% PM, en entorn urbà amb dificultat de mobilitat, en voreres <= 3 m d'amplària o calçada/plataforma única <= 7 m d'amplària, amb afectació per serveis o elements de mobiliari urbà, en actuacions d'1 a 10 m2

Num.	Text	Tipus	[C]	[D]	[E]	[F]	TOTAL	Fórmula
1	vorera muntanya		65,000				65,000	C#*D#*E#*F#
2	vorera mar		62,000				62,000	C#*D#*E#*F#

TOTAL AMIDAMENT **127,000**

3 P221C-DZ1E m3 Excavació de rasa de fins a 1 m d'amplària i fins a 2 m de fondària, en terreny compacte, amb retroexcavadora i càrrega mecànica del material excavat

Num.	Text	Tipus	[C]	[D]	[E]	[F]	TOTAL	Fórmula
1	rigola		115,000	0,250	0,200		5,750	C#*D#*E#*F#

TOTAL AMIDAMENT **5,750**

4 P2241-52SS m2 Repàs i piconatge de sòl de rasa d'amplària màxima 0,6 m, amb compactació del 95% PM

Num.	Text	Tipus	[C]	[D]	[E]	[F]	TOTAL	Fórmula
1	rigola		110,000	0,250			27,500	C#*D#*E#*F#

TOTAL AMIDAMENT **27,500**

## AMIDAMENTS

Data: 03/10/24

Pàg.: 3

Obra 01 PRESSUPOST RENOVACIÓ DE LES VORERES DEL CARRER DE L'ESPINOI  
Capitol 03 GESTIÓ DE RESIDUS

NUM.	CODI	UA	DESCRIPCIÓ
------	------	----	------------

1 P2R5-DT1E m3 Transport de residus a instal·lació autoritzada de gestió de residus, amb camió de 12 t i temps d'espera per a la càrrega a màquina, amb un recorregut de més de 5 i fins a 10 km

Num.	Text	Tipus	[C]	[D]	[E]	[F]	TOTAL	Fórmula
1	vorada		75,000	0,300	0,400	1,300	11,700	C#*D#*E#*F#
2	paviment		127,000	0,200		1,300	33,020	C#*D#*E#*F#
3	aglomerat		23,000	0,150		1,300	4,485	C#*D#*E#*F#
4	gual		7,600	0,200		1,300	1,976	C#*D#*E#*F#
5	terres		127,000			1,300	165,100	C#*D#*E#*F#
6			5,750			1,300	7,475	C#*D#*E#*F#

TOTAL AMIDAMENT 223,756

2 P2RA-EU5P m3 Disposició controlada en dipòsit autoritzat inclòs el cànon sobre la deposició controlada dels residus de la construcció, segons la LLEI 8/2008, de residus barrejats no perillosos amb una densitat 0,17 t/m3, procedents de construcció o demolició, amb codi 17 09 04 segons la Llista Europea de Residus

Num.	Text	Tipus	[C]	[D]	[E]	[F]	TOTAL	Fórmula
1			223,756				223,756	C#*D#*E#*F#

TOTAL AMIDAMENT 223,756

Obra 01 PRESSUPOST RENOVACIÓ DE LES VORERES DEL CARRER DE L'ESPINOI  
Capitol 04 PAVIMENTACIÓ

NUM.	CODI	UA	DESCRIPCIÓ
------	------	----	------------

1 P931-3G6T m3 Base de formigó (CE, EHE) formigó HM-20/S / 20 / I de consistència seca, grandària màxima del granulat 20 mm, amb >= 200 kg/m3 de ciment, apte per a classe d'exposició I, abocat des de camió amb estesa i vibratge manual, amb acabat reglejat

Num.	Text	Tipus	[C]	[D]	[E]	[F]	TOTAL	Fórmula
1	vorera muntanya		65,000	0,150			9,750	C#*D#*E#*F#
2	vorera mar		62,000	0,150			9,300	C#*D#*E#*F#

TOTAL AMIDAMENT 19,050

2 P976-U54L m Rigola de 20 cm d'amplària de peça monocapa de formigó color blanc, de 20x20x8 cm, per a rigoles, col·locades amb morter sobre base de formigó d'ús no estructural i rejuntades amb beurada de ciment

Num.	Text	Tipus	[C]	[D]	[E]	[F]	TOTAL	Fórmula
1	rigola		115,000				115,000	C#*D#*E#*F#

TOTAL AMIDAMENT 115,000

3 P965-EALU m Vorada de pedra granítica escairada, serrada mecànicament i flamejada, de forma recta, de 20x25 cm, col·locada sobre base de formigó no estructural i de 20 a 25 cm d'alçària

Num.	Text	Tipus	[C]	[D]	[E]	[F]	TOTAL	Fórmula
------	------	-------	-----	-----	-----	-----	-------	---------

EUR

## AMIDAMENTS

Data: 03/10/24

Pàg.: 4

1 vorera muntanya 35,000 35,000 C#\*D#\*E#\*F#  
2 vorera mar 40,000 40,000 C#\*D#\*E#\*F#

TOTAL AMIDAMENT 75,000

4 P9E1-DMTE m2 Paviment de panot per a vorera de color de 20x20x4 cm, classe 1a, preu superior, col·locat a l'estesa amb sorra-ciment de 250 kg/m3 de ciment portland i beurada de color amb ciment blanc de ram de paleta

Num.	Text	Tipus	[C]	[D]	[E]	[F]	TOTAL	Fórmula
1	vorera muntanya		65,000				65,000	C#*D#*E#*F#
2	vorera mar		62,000				62,000	C#*D#*E#*F#
3	resta guals vehicles					-20,000	-20,000	C#*D#*E#*F#

TOTAL AMIDAMENT 107,000

5 P9E1-V6R5 m2 Paviment de panot per a vorera de color de 20x20x8 cm, classe 1a, preu mitjà, sobre suport de 3 cm de morter amb additiu, col·locat a truc de maceta amb morter mixt 1:2:10 i beurada de color amb ciment blanc de ram de paleta

Num.	Text	Tipus	[C]	[D]	[E]	[F]	TOTAL	Fórmula
1	panot 8 guals vehicles		18,230				18,230	C#*D#*E#*F#

TOTAL AMIDAMENT 18,230

6 P982-JEGP m Rampa per a gual de vianants-40 amb peça de pedra natural de forma recta, de 40 cm d'amplària i 6 cm de gruix, de pedra granítica, serrada mecànicament i flamejada, col·locada amb morter sobre base de formigó no estructural HNE-20/P/10, en entorn urbà amb dificultat de mobilitat, en voreres <= 3 m d'amplària o calçada/plataforma única <= 7 m d'amplària, amb afectació per serveis o elements de mobiliari urbà, en actuacions de 10 a 100 m

Num.	Text	Tipus	[C]	[D]	[E]	[F]	TOTAL	Fórmula
1			15,800				15,800	C#*D#*E#*F#

TOTAL AMIDAMENT 15,800

7 P980-FEL8 u Capçal de gual de pedra granítica serrada mecànicament i flamejada, de 40x40 cm, amb la cantonada en forma rectangular d'1 peça, col·locada amb morter sobre base de formigó no estructural

Num.	Text	Tipus	[C]	[D]	[E]	[F]	TOTAL	Fórmula
1			8,000				8,000	C#*D#*E#*F#

TOTAL AMIDAMENT 8,000

Obra 01 PRESSUPOST RENOVACIÓ DE LES VORERES DEL CARRER DE L'ESPINOI  
Capitol 05 SENYALITZACIÓ

NUM.	CODI	UA	DESCRIPCIÓ
------	------	----	------------

1 PBBY-M8J8 u Col·locació de suport de senyal vertical de tub d'acer galvanitzat de <= 3 m d'alçària, per a suport de senyalització vertical, fixat a una base de formigó d'ús no estructural HNE-20/F/20 de resistència a compressió 20 N/mm2, consistència fluïda i grandària màxima del granulat 20 mm

Num.	Text	Tipus	[C]	[D]	[E]	[F]	TOTAL	Fórmula
1	pal senyals c. hurtado		1,000				1,000	C#*D#*E#*F#
2	pal senyal area verda		1,000				1,000	C#*D#*E#*F#

EUR

## AMIDAMENTS

Data: 03/10/24

Pàg.: 5

TOTAL AMIDAMENT **2,000**

- 2 FBA2UVD6 m2 Pintat de faixa de 50 cm d'amplària, per a pas de vianants sense amb semàfors, amb pintura de doble component amb aplicació amb màquina, amb una dosificació mínima de 1600 g/m2 i amb addició de partícules de vidre de cantells angulars, amb una dosificació de 300 g/m2, per tal d'incrementar el coeficient de lliscament a un mínim de 0.60 SRT segons la norma NLT-175. Inclou el premarcatge.(amidament: m2 realment pintat)

Num.	Text	Tipus	[C]	[D]	[E]	[F]	TOTAL	Fórmula
1		C	Unitats	Longitud	Ample	Alçada		
2			1,000	20,000			20,000	C#*D#*E#*F#

TOTAL AMIDAMENT **20,000**

- 3 FBABUV15 u Pintat de delimitació de zona d'estacionament vigilat, en color blau o verd, amb pintura acrílica amb una dosificació mínima de 900 g/m2 i amb el premarcatge inclòs

Num.	Text	Tipus	[C]	[D]	[E]	[F]	TOTAL	Fórmula
1		C	Unitats	Longitud	Ample	Alçada		
2			5,000				5,000	C#*D#*E#*F#

TOTAL AMIDAMENT **5,000**

- 4 FBABUV18 u Pintat de delimitació de zona d'estacionament per a motocicletes, amb pintura acrílica amb una dosificació mínima de 900 g/m2 i amb el premarcatge inclòs

Num.	Text	Tipus	[C]	[D]	[E]	[F]	TOTAL	Fórmula
1		C	Unitats	Longitud	Ample	Alçada		
2			4,000				4,000	C#*D#*E#*F#

TOTAL AMIDAMENT **4,000**

- 5 FBA3UW10 m2 Pintat de superfícies específiques, zones 30, símbols, pictogrames i logos, amb pintura de doble component de qualsevol color amb aplicació manual, amb una dosificació mínima de 2800 g/m2 i amb addició de partícules de vidre de cantells angulars, amb una dosificació de 300 g/m2, per tal d'incrementar el coeficient de lliscament a un mínim de 0.60 SRT segons la norma NLT-175. Inclou el premarcatge.(amidament: m2 realment pintat)

Num.	Text	Tipus	[C]	[D]	[E]	[F]	TOTAL	Fórmula
1		C	Unitats	Longitud	Ample	Alçada		
2	ceda		0,600				0,600	C#*D#*E#*F#

TOTAL AMIDAMENT **0,600**

- 6 FBA1E012 m Pintat sobre paviment d'una faixa longitudinal contínua no reflectora de 10 cm d'amplària, amb pintura dos components, amb màquina autopropulsada

Num.	Text	Tipus	[C]	[D]	[E]	[F]	TOTAL	Fórmula
1		C	Unitats	Longitud	Ample	Alçada		
2	Guals vehicles		4,000	6,000			24,000	C#*D#*E#*F#
3	bandes aïllades		1,000	8,000			8,000	C#*D#*E#*F#

TOTAL AMIDAMENT **32,000**

- 7 P21B0-HBQL m2 Eliminació de marca vial amb pintura negra

Num.	Text	Tipus	[C]	[D]	[E]	[F]	TOTAL	Fórmula
1	zona verda		60,000	0,200			12,000	C#*D#*E#*F#
2	ceda		0,600				0,600	C#*D#*E#*F#

EUR

## AMIDAMENTS

Data: 03/10/24

Pàg.: 6

TOTAL AMIDAMENT **12,600**

- Obra 01 PRESSUPOST RENOVACIÓ DE LES VORERES DEL CARRER DE L'ESPINOI  
Capítol 06 ALTRES

NUM.	CODI	UA	DESCRIPCIÓ
------	------	----	------------

- 1 PB21-BUJL m Barrera de formigó simple, prefabricada, amb perfil tipus New Jersey, col·locada i amb el desmuntatge inclòs, inclou els desplaçaments necessaris per canvi de fase d'obra

Num.	Text	Tipus	[C]	[D]	[E]	[F]	TOTAL	Fórmula
1	barrera formigó		1,000	45,000			45,000	C#*D#*E#*F#

TOTAL AMIDAMENT **45,000**

- 2 PXPA-IP01 pa Partida alçada d'abonament íntegre en concepte de la Seguretat i Salut

AMIDAMENT DIRECTE **1,000**

- 3 P060-01ZS u Mostreig, realització de con d'Abrams, elaboració de les provetes, cura i assaig a compressió d'una sèrie de cinc provetes cúbiques de 15x15x15 cm, segons la norma UNE-EN 12390-1, UNE-EN 12390-2, UNE-EN 12390-3, UNE-EN 12350-1 i UNE-EN 12350-2

Num.	Text	Tipus	[C]	[D]	[E]	[F]	TOTAL	Fórmula
1	vorera muntanya		1,000				1,000	C#*D#*E#*F#
2	vorera mar		1,000				1,000	C#*D#*E#*F#

TOTAL AMIDAMENT **2,000**

- 4 XTOP001 u Aixecament topogràfic de l'obra acabada segons el Plec d'Especificacions Tècniques per al Manteniment de la Cartografia Municipal Topogràfica 3D de l'Ajuntament de Barcelona (versió 2.0 Gener 2016).

AMIDAMENT DIRECTE **1,000**

- 5 FBB2UC10 u Partida per a l'actualització del programa INCA-PAVIFORM segons criteris del Departament

AMIDAMENT DIRECTE **1,000**

EUR

**PRESSUPOST**

Data: 03/10/24

Pàg.: 1

Obra	01	Pressupost Renovació de les voreres del carrer de l'Espinoi
Capítol	01	Treballs previs i enderroc

NUM. CODI	UA	DESCRIPCIÓ	PREU	AMIDAMENT	IMPORT	
1	P21B0-HBQX	u	Arrencada de pal per a senyal amb mitjans manuals i càrrega manual de runa sobre camió o contenidor (P - 14)	12,32	2,000	24,64
2	P21Q2-8GXU	u	Retirada de piona fosa, enderroc de daus de formigó, i càrrega manual i mecànica de l'equipament i la runa sobre camió o contenidor (P - 15)	8,96	9,000	80,64
3	F219FBA0	m	Tall en paviment de mescla bituminosa de 10 cm de fondària com a mínim, amb màquina tallajunts amb disc de diamant, per a delimitar la zona a demolir (P - 1)	5,60	115,000	644,00
4	P2148-49L6	m	Demolició de vorada, inclòs la base, col·locada sobre formigó, amb martell trencador muntat sobre retroexcavadora i càrrega manual i mecànica de runa sobre camió o contenidor (P - 11)	4,12	75,000	309,00
5	P2146-DJ3H	m2	Demolició de paviment de panots col·locats sobre base de formigó de fins a 15 cm de gruix, inclòs la demolició de la base, d'amplària fins a 2 m, amb compressor i càrrega sobre camió amb mitjans mecànics manuals. Inclou tots els transports, càrregues i descàrregues interiors necessaris (inclòs temps d'espera), abassegaments intermedis, etc.. (P - 10)	12,60	127,000	1.600,20
6	P2146-DJ3C	m2	Demolició de paviment de mescla bituminosa de fins a 15 cm de gruix, d'amplària fins a 0,6 m, amb compressor i càrrega sobre camió amb mitjans mecànics (P - 9)	10,78	23,000	247,94
7	P214Y-HZ11	m2	Demolició de gual de vianants i vehicles de pedra granítica sobre formigó, de 10 a 15 cm de gruix i <= 1.2 m d'amplària amb compressor i càrrega manual de runa sobre camió o contenidor, en entorn urbà sense dificultat de mobilitat, en voreres <= 3 m d'amplària o calçada/plataforma única <= 7 m d'amplària, sense afectació per serveis o elements de mobiliari urbà, en actuacions d'1 a 10 m2 (P - 12)	30,45	7,600	231,42
<b>TOTAL</b>	<b>Capítol</b>		<b>01.01</b>		<b>3.137,84</b>	

Obra	01	Pressupost Renovació de les voreres del carrer de l'Espinoi
Capítol	02	Moviment de terres

NUM. CODI	UA	DESCRIPCIÓ	PREU	AMIDAMENT	IMPORT	
1	P2214-AYNX	m3	Excavació per a caixa de paviment en terreny de trànsit (SPT >50), realitzada amb pala carregadora amb escarificadora i càrrega indirecta sobre camió (P - 16)	8,01	127,000	1.017,27
2	P2241-HR6S	m2	Repàs i piconatge de caixa de paviment, amb compactació del 95% PM, en entorn urbà amb dificultat de mobilitat, en voreres <= 3 m d'amplària o calçada/plataforma única <= 7 m d'amplària, amb afectació per serveis o elements de mobiliari urbà, en actuacions d'1 a 10 m2 (P - 19)	3,76	127,000	477,52
3	P221C-DZ1E	m3	Excavació de rasa de fins a 1 m d'amplària i fins a 2 m de fondària, en terreny compacte, amb retroexcavadora i càrrega mecànica del material excavat (P - 17)	10,06	5,750	57,85
4	P2241-52SS	m2	Repàs i piconatge de sòl de rasa d'amplària màxima 0,6 m, amb compactació del 95% PM (P - 18)	5,48	27,500	150,70
<b>TOTAL</b>	<b>Capítol</b>		<b>01.02</b>		<b>1.703,34</b>	

Obra	01	Pressupost Renovació de les voreres del carrer de l'Espinoi
Capítol	03	Gestió de residus

EUR

**PRESSUPOST**

Data: 03/10/24

Pàg.: 2

NUM. CODI	UA	DESCRIPCIÓ	PREU	AMIDAMENT	IMPORT	
1	P2R5-DT1E	m3	Transport de residus a instal·lació autoritzada de gestió de residus, amb camió de 12 t i temps d'espera per a la càrrega a màquina, amb un recorregut de més de 5 i fins a 10 km (P - 20)	6,49	223,756	1.452,18
2	P2RA-EU5P	m3	Disposició controlada en dipòsit autoritzat inclòs el cànon sobre la deposició controlada dels residus de la construcció, segons la LLEI 8/2008, de residus barrejats no perillosos amb una densitat 0,17 t/m3, procedents de construcció o demolició, amb codi 17 09 04 segons la Llista Europea de Residus (P - 21)	21,30	223,756	4.766,00
<b>TOTAL</b>	<b>Capítol</b>		<b>01.03</b>		<b>6.218,18</b>	

Obra	01	Pressupost Renovació de les voreres del carrer de l'Espinoi
Capítol	04	Pavimentació

NUM. CODI	UA	DESCRIPCIÓ	PREU	AMIDAMENT	IMPORT	
1	P931-3G6T	m3	Base de formigó (CE, EHE) formigó HM-20/S / 20 / I de consistència seca, grandària màxima del granulat 20 mm, amb >= 200 kg/m3 de ciment, apte per a classe d'exposició I, abocat des de camió amb estesa i vibratge manual, amb acabat reglejat (P - 22)	115,00	19,050	2.190,75
2	P976-U54L	m	Rigola de 20 cm d'amplària de peça monocapa de formigó color blanc, de 20x20x8 cm, per a rigoles, col·locades amb morter sobre base de formigó d'ús no estructural i rejuntades amb beurada de ciment (P - 24)	19,50	115,000	2.242,50
3	P965-EALU	m	Vorada de pedra granítica escairada, serrada mecànicament i flamejada, de forma recta, de 20x25 cm, col·locada sobre base de formigó no estructural i de 20 a 25 cm d'alçària (P - 23)	60,76	75,000	4.557,00
4	P9E1-DMTE	m2	Paviment de panot per a vorera de color de 20x20x4 cm, classe 1a, preu superior, col·locat a l'estesa amb sorra-ciment de 250 kg/m3 de ciment pòrtland i beurada de color amb ciment blanc de ram de paleta (P - 27)	39,03	107,000	4.176,21
5	P9E1-V6R5	m2	Paviment de panot per a vorera de color de 20x20x8 cm, classe 1a, preu mitjà, sobre suport de 3 cm de morter amb additius, col·locat a truc de maceta amb morter mixt 1:2:10 i beurada de color amb ciment blanc de ram de paleta (P - 28)	54,57	18,230	994,81
6	P982-JEGP	m	Rampa per a gual de vianants-40 amb peça de pedra natural de forma recta, de 40 cm d'amplària i 6 cm de gruix, de pedra granítica, serrada mecànicament i flamejada, col·locada amb morter sobre base de formigó no estructural HNE-20/P/10, en entorn urbà amb dificultat de mobilitat, en voreres <= 3 m d'amplària o calçada/plataforma única <= 7 m d'amplària, amb afectació per serveis o elements de mobiliari urbà, en actuacions de 10 a 100 m (P - 26)	141,92	15,800	2.242,34
7	P980-FEL8	u	Capçal de gual de pedra granítica serrada mecànicament i flamejada, de 40x40 cm, amb la cantonada en forma rectangular d'1 peça, col·locada amb morter sobre base de formigó no estructural (P - 25)	121,00	8,000	968,00
<b>TOTAL</b>	<b>Capítol</b>		<b>01.04</b>		<b>17.371,61</b>	

Obra	01	Pressupost Renovació de les voreres del carrer de l'Espinoi
Capítol	05	Senyalització

NUM. CODI	UA	DESCRIPCIÓ	PREU	AMIDAMENT	IMPORT	
1	PBBY-M8J8	u	Col·locació de suport de senyal vertical de tub d'acer galvanitzat de <= 3 m d'alçària, per a suport de senyalització vertical, fixat a una base de formigó d'ús no estructural HNE-20/F/20 de resistència a compressió 20 N/mm2, consistència fluida i grandària màxima del granulat 20 mm (P - 30)	44,13	2,000	88,26

EUR

**PRESSUPOST**

Data: 03/10/24

Pàg.: 3

NUM. CODI	UA	DESCRIPCIÓ	PREU	AMIDAMENT	IMPORT	
2	FBA2UVD6	m2	Pintat de faixa de 50 cm d'amplària, per a pas de vianants sense amb semàfors, amb pintura de doble component amb aplicació amb màquina, amb una dosificació mínima de 1600 g/m2 i amb addició de partícules de vidre de cantells angulosos, amb una dosificació de 300 g/m2, per tal d'incrementar el coeficient de lliscament a un mínim de 0.60 SRT segons la norma NLT-175. Inclou el premarcatge.(amidament: m2 realment pintat) (P - 3)	7,08	20,000	141,60
3	FBABUV15	u	Pintat de delimitació de zona d'estacionament vigilat, en color blau o verd, amb pintura acrílica amb una dosificació mínima de 900 g/m2 i amb el premarcatge inclòs (P - 5)	2,90	5,000	14,50
4	FBABUV18	u	Pintat de delimitació de zona d'estacionament per a motocicletes, amb pintura acrílica amb una dosificació mínima de 900 g/m2 i amb el premarcatge inclòs (P - 6)	3,63	4,000	14,52
5	FBA3UW10	m2	Pintat de superfícies específiques, zones 30, símbols, pictogrames i logos, amb pintura de doble component de qualsevol color amb aplicació manual, amb una dosificació mínima de 2800 g/m2 i amb addició de partícules de vidre de cantells angulosos, amb una dosificació de 300 g/m2, per tal d'incrementar el coeficient de lliscament a un mínim de 0.60 SRT segons la norma NLT-175. Inclou el premarcatge.(amidament: m2 realment pintat) (P - 4)	8,89	0,600	5,33
6	FBA1E012	m	Pintat sobre paviment d'una faixa longitudinal continua no reflectora de 10 cm d'amplària, amb pintura dos components, amb màquina autopropulsada (P - 2)	0,76	32,000	24,32
7	P21B0-HBQL	m2	Eliminació de marca vial amb pintura negra (P - 13)	3,88	12,600	48,89
<b>TOTAL Capítol</b>			<b>01.05</b>		<b>337,42</b>	

Obra	01	Pressupost Renovació de les voreres del carrer de l'Espinoi
Capítol	06	Altres

NUM. CODI	UA	DESCRIPCIÓ	PREU	AMIDAMENT	IMPORT	
1	PB21-BUJL	m	Barrera de formigó simple, prefabricada, amb perfil tipus New Jersey, col·locada i amb el desmuntatge inclòs, inclou els desplaçaments necessaris per canvi de fase d'obra (P - 29)	63,22	45,000	2.844,90
2	PXPA-IP01	pa	Partida alçada d'abonament íntegre en concepte de la Seguretat i Salut (P - 0)	650,00	1,000	650,00
3	P060-01ZS	u	Mostreig, realització de con d'Abrams, elaboració de les provetes, cura i assaig a compressió d'una sèrie de cinc provetes cúbiques de 15x15x15 cm, segons la norma UNE-EN 12390-1, UNE-EN 12390-2, UNE-EN 12390-3, UNE-EN 12350-1 i UNE-EN 12350-2 (P - 8)	133,25	2,000	266,50
4	XTOP001	u	Aixecament topogràfic de l'obra acabada segons el Plec d'Especificacions Tècniques per al Manteniment de la Cartografia Municipal Topogràfica 3D de l'Ajuntament de Barcelona (versió 2.0 Gener 2016). (P - 31)	450,00	1,000	450,00
5	FB2UC10	u	Partida per a l'actualització del programa INCA-PAVIFORM segons criteris del Departament (P - 7)	450,00	1,000	450,00
<b>TOTAL Capítol</b>			<b>01.06</b>		<b>4.661,40</b>	

**RESUM DE PRESSUPOST**

Data: 03/10/24

Pàg.: 1

<b>NIVELL 2: Capítol</b>			<b>Import</b>
Capítol	01.01	Treballs previs i enderrocs	3.137,84
Capítol	01.02	Moviment de terres	1.703,34
Capítol	01.03	Gestió de residus	6.218,18
Capítol	01.04	Pavimentació	17.371,61
Capítol	01.05	Senyalització	337,42
Capítol	01.06	Altres	4.661,40
<b>Obra</b>	<b>01</b>	<b>Pressupost Renovació de les voreres del carrer de l'Espinoi</b>	<b>33.429,79</b>
			<b>33.429,79</b>
<b>NIVELL 1: Obra</b>			<b>Import</b>
Obra	01	Pressupost Renovació de les voreres del carrer de l'Espinoi	33.429,79
			<b>33.429,79</b>

**PRESSUPOST D'EXECUCIÓ PER CONTRACTE**

Pàg. 1

---

PRESSUPOST D'EXECUCIÓ MATERIAL.....	33.429,79
13 % Despeses Generals SOBRE 33.429,79.....	4.345,87
6 % Benefici Industrial SOBRE 33.429,79.....	2.005,79

**PRESSUPOST D'EXECUCIÓ PER CONTRACTE**

39.781,45

21 % IVA SOBRE 39.781,45.....	8.354,10
-------------------------------	----------

**TOTAL PRESSUPOST PER CONTRACTE AMB IVA INCLÒS**

48.135,55

Aquest pressupost d'execució per contracte (IVA inclòs) puja a  
quaranta-vuit mil cent trenta-cinc euros amb cinquanta-cinc cèntims

---

Josep Serna Marced	Marina Barjau Marimón
Arquitecte Dept. Obres i Manteniment	Cap del Dept. d'Obres i Manteniment
Districte de Sarrià-Sant Gervasi	Districte de Sarrià-Sant Gervasi