



MEMORIA VALORADA

Renovació llums Sala d'Actes del C.C. Vil-la Florida

Emplaçament: C.C. Vil-la Florida, Districte de Sarrià - Sant Gervasi.

Propietat : Ajuntament de Barcelona.

Òrgan Gestor: Departament d'Obres i Manteniment.

Data Redacció: 14 d'octubre de 2024

Objecte:

La present memòria té per objecte definir les característiques dels elements necessaris per a la renovació de l'enllumenat de la sala d'actes del Centre Cívic Vil-la Florida.

L'encàrrec consisteix en el subministrament i instal·lació de noves llums, incloent el desmuntatge i retirada de l'actual instal·lació, les adequacions necessàries per al correcte funcionament i reposició d'elements afectats.

Antecedents:

El Centre Cívic Vil-la Florida és un equipament municipal del Districte de Sarrià - Sant Gervasi, obert a la participació dels seus veïns i veïnes en les activitats de difusió i de promoció cultural com tallers, xerrades, exposicions, concerts i actuacions de petit format. Pel tipus d'activitats que s'hi realitzen es requereix una bona il·luminació d'acord amb el compliment de requeriments mínims definits per normativa.

Durant els darrers anys l'enllumenat de la sala d'actes ha sofert el desgast de l'ús i envelliment, fent necessari un continu i intens manteniment fins al punt de no donar el servei desitjat.

La renovació de les llums permetrà disposar dels nivells lumínics adequats per a l'ús d'aquesta sala.

Actualment l'equipament està en actiu i té un horari de servei al públic de dilluns a divendres de 10 a 21 hores i dissabtes de 10 a 13 hores. Disposa d'accés principal accessible que dona pas al vestíbul principal objecte de la millora, i d'un accés posterior sense compliment de mesures d'accessibilitat.



DEFINICIÓ DELS TREBALLS A REALITZAR:

La realització de la prestació consisteix en:

01- Treballs previs:

Desmuntatge de gelosia a base de lames d'alumini clicades a perfil guia. Classificació i emmagatzematge adequat per a tornar a ser instal·lat abans d'acabar l'actuació.

Desmuntatge i retirada dels 28 llums downlight existents. Aquelles que ja no funcionin es portaran a deixalleria, les que funcionin i siguin tipus LED s'entregaran a la directora de l'equipament, per al seu reaprofitament.

Adequació de les terminacions del cablejat d'alimentació elèctrica afectat (per reaprofitament, o per aïllament)

Tapat del forat mitjançant pedaç perfilat, massillat i pintat de color igual a sostre actual, per a deixar completament invisible.

02- Subministrament i instal·lació de lluminàries i accessoris:

24 unitats de lluminària LED de 1127mm de longitud. Alumini amb acabat negre. 36W, 3000K, CRI85/90, 3600lm. Inclou sistema regulable per Push&Dimm DALI, DALI2, Casambi (inalàmbric). Inclou tots els accessoris per a la seva instal·lació, tensors, tapes finals i preses de corrent. (fitxa de característiques a la pàgina 4)

Les noves llums s'instal·laran suspeses del sostre i quedaran enrasades a la cara inferior de la gelosia existent.

03- Programa de treball

Planificació:

El servei s'iniciarà amb l'acta de inici i replanteig.

Per a realitzar tota la substitució, es preveu una durada màxima de 15 dies hàbils.

Tots els treballs hauran de quedar finalitzats, i en correcte funcionament i amb tota la documentació corresponent: fitxes tècniques, certificats i garanties entregada abans del 31 de desembre del 2024.

Desenvolupament:

1. Presentació i aprovació dels materials i productes ofertats.
2. Mesuraments i comprovació *in situ* de la instal·lació existent.
3. Termini de subministrament.
4. Desmuntatge gelosia de sostre
5. Retirada i/o acopi de lluminàries i elements existents.
6. Tapat forats existents, rejuntat i pintat de fals cel ras mateix color que actual (negre)
7. Instal·lació de noves lluminàries.
8. Repàs i adequació de treballs realitzats.
9. Entrega de documentació tècnica i certificats corresponents.



04. Condicionants i afectacions als usuaris:

L'oferta presentada ha de garantir el correcte funcionament del muntatge i la instal·lació.

Tots els materials han de disposar de certificació CE.

S'inclou en els treballs totes les operacions necessàries per adaptar o ajustar els nous equips, medis auxiliars necessaris per a la instal·lació, mesures de prevenció i seguretat, així com la coordinació dels treballs amb l'activitat de l'equipament.

Es requereix estudi lumínic amb compliment de 500 lux mínim a tota la superfície.

Mentrestant durin les feines, l'equipament estarà en servei, duent a terme la seva activitat com a centre cívic.

En acabar els treballs es deixaran les zones afectades pels treballs objecte de la present memòria netes i amb el mateix ordre inicial.

S'ha de garantir la continuïtat del servei.

S'haurà de garantir en tot moment que les condicions de treball durant l'execució del servei, acompleixin les directrius establertes a l'estudi de Seguretat i Salut, per tal que no afectin als treballadors ni usuaris.

Caldrà adoptar les mesures necessàries per tal de minimitzar les possibles molèsties de pols, soroll, etc., i si cal les feines seran programades per ser realitzades durant l'absència d'activitat en l'equipament.

La retirada de runa i material d'obra de les zones d'actuació s'haurà de fer diàriament i s'emmagatzemarà en els espais designats per part del representant de la propietat.

Caldrà senyalitzar i limitar tant les zones de treball com dels espais d'aplec de materials o residus.

Caldrà protegir correctament amb plàstics, cartrons o mantes, tots els equips informàtics, mobles, cadires, etc. per evitar possibles impactes i pols. Aquestes proteccions aniran a càrrec del contractista i no suposaran un càrrec addicional.

Diàriament l'empresa adjudicatària haurà de netejar els espais de treball afectats per tal de deixar-los plenament operatius. Si es necessari s'utilitzaran sistemes d'aspiració.

El preu dels treballs ha d'incloure totes les despeses i impostos necessaris per a dur a terme la instal·lació i el correcte funcionament, d'acord amb les vigents normatives en matèria de seguretat i prevenció, així com el compliment de les normatives i especificacions tècniques pròpies dels treballs a realitzar.

Els productes subministrats hauran de ser productes fabricats per empreses reconegudes dins el sector de la il·luminació i amb els corresponents segells de qualitat i certificats CE. No s'acceptaran com a vàlids sistemes manufacturats a taller a base del muntatge de components.

L'horari de treball s'adaptarà a l'activitat del centre i es coordinarà de manera que no interrompi l'habitual funcionament de les activitats.



CARACTERÍSTIQUES TÈCNIQUES NOVES LLUMS :

Luminaire body

- Extrusion Aluminium body.
- Finish in white/black or metallic grey
- Low degree protection, IP20/44
- Metacrylate Opal diffuser microprismatic or optical lens:
- Electronic starter gear, dimmable DALI or Wireless Casambi available
- Anti-glare design with wide cut-off to achieve high visual comfort.
- Mains voltage: 220-240V / 50-60Hz.
- Power factor: 0.98. Output ripple current <4%. THD <10%. ta (°C) -20... +50

Optical system

- Fix optic system
- Metacrylate Microprismatic, Opal diffuser or Optical lens UGR<19.
- LED technology for energy efficiency and low maintenance costs.
- LED with high selection of binning (3 step) that guarantees the light output emitted and the colour temperature declared.
- Photobiological risk: 0

Led TRIDONIC

- LED Module TRIDONIC LLE Advance.
- CRI: 85/95 Luminaire lumen output: 3600 lm
- Effectiveness >34 lm/W; CCT 2700/3000/4000
- Shelf life: 50,000 hours 70%LM Ta:25°C
- Color consistency: <3 SMCD
- Required test: LM80@6Kh: lumen maintenance >95%
- Color shift <0.002; Lumen maintenance: B10/L70@50Kh

DIMENSIONS (in mm)

LAMP	W	COLOUR TEMPERATURE (K)	CRI	LIGHT OUTPUT (lm)	WEIGHT (kg)	CODE No.
LED	36	4000/3000/2700	85/90	3600	-	EON 43

A+
A
A

LED

RoHS

3,000 K

4,000 K

IK 02

IP 20
IP 44

CTE

CE

EN 60598

EN 62471 CLASS 0



DOCUMENTACIÓ FOTOGRÀFICA :

Sala Actes – Vistes generals:



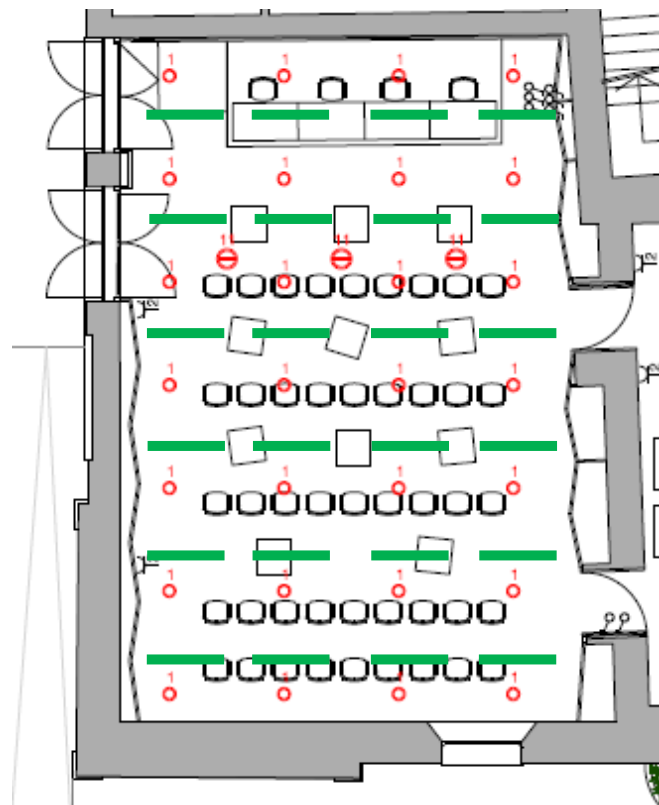
Imatge de downlight existent, per sobre la gelosia a desmuntar per accedir-hi:





PLÀNOL ESQUEMÀTIC:

Sala Actes: (Fora d'escala gràfica) Esquema distribució 24 noves llums



— Nova llum

○ Downlight existent



PRESSUPOST

Renovació llums Sala d'Actes del C.C. Vil·la Florida

<i>Ord.</i>	<i>Unit.</i>	<i>Concepte</i>	<i>Quant.</i>	<i>Preu Unit</i>	<i>Pressup.</i>
MÀ D'OBRA					
1	u	Treballs previs, desmuntatges i retirada de residus.	28	16,5	462,00 €
2	u	Tapat de forats al sostre de pladur pel desmuntatge dels actuals focus downlight. Inclou material necessari.	28	25,3	708,40 €
3	u	Actuació general d'enmassillat de grans desperfectes (10 m2), tapat de mobiliari (20 m2) i paviment (45 m2), pintat de la totalitat del sostre de la sala d'actes amb pintura plàstica color negra mat (45 m2). Tornar a muntar gelosia.	1	1317,8	1.317,80 €
4	u	Instal·lació i posada en funcionament Il·luminàries i controlador.	24	86,9	2.085,60 €
MATERIALS (segons especificacions del capítol 3)					
5	ml	Subministrament de lluminària LED de 1127mm de long. Alumini amb acabat negre. 36W, 3000K, CRI85/90, 3600lm. Inclou sistema regulable per Push&Dimm DALI, DALI2, Casambi (inalàmbric). Inclou tots els accessoris per a la seva instal·lació, tensors, tapes finals i preses de corrent.	24	275	6.600,00 €
		Pressupost Execució Material (PEM)			11.173,80 €
		13% Despeses Generals sobre el PEM			1.452,59 €
		6% Benefici Industrial sobre el PEM			670,43 €
		TOTAL PRESSUPOST NET			13.296,82 €
		21% IVA del Pressupost Net			2.792,33 €
		TOTAL PRESSUPOST CONTRACTE			16.089,15 €

Barcelona 14 d'octubre de 2024