

MEMÒRIA

Projecte de reforma del magatzem alimentari del Centre Cívic Vil·la Urània al carrer Saragossa, 29. Districte de Sarrià - Sant Gervasi de l'Ajuntament de Barcelona.

1. Objecte del Projecte

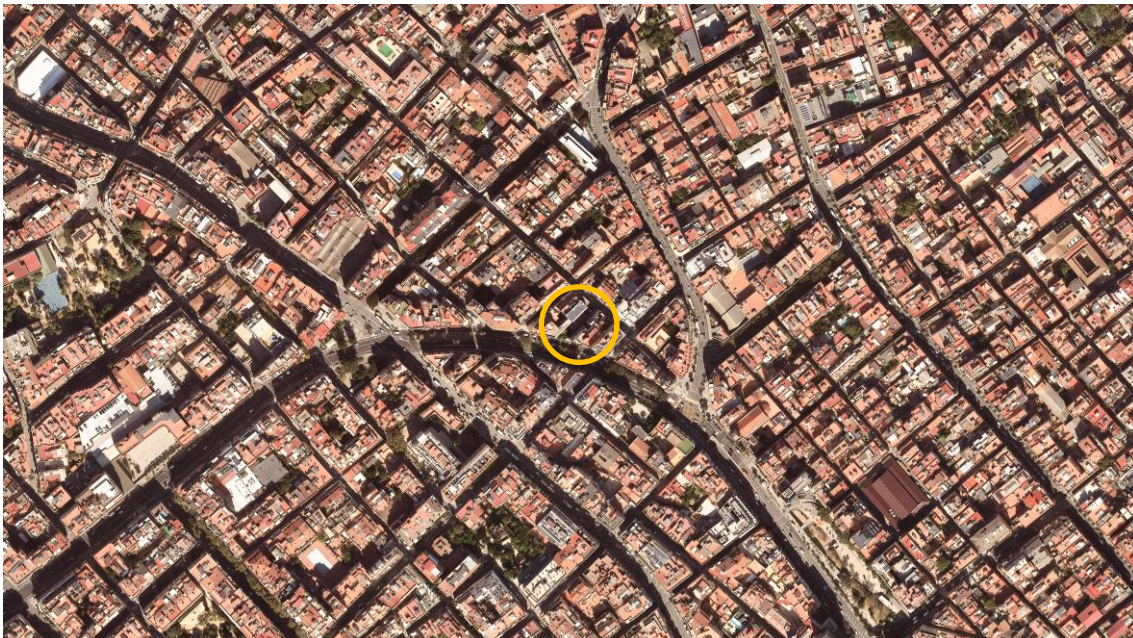
L'objecte d'aquest projecte és la reforma del magatzem alimentari de la cafeteria del Centre Cívic de Vil·la Urània, situat al carrer Saragossa, número 29, al Districte de Sarrià – Sant Gervasi a Barcelona.

2. Àmbit d'actuació

L'àmbit d'actuació és a l'interior de l'edifici de la casa de Vil·la Urània, on actualment està situada la cafeteria en planta baixa, i la sala d'instal·lacions, el magatzem i una sala didàctica/expositiva a la planta soterrani.

L'àmbit a reformar es tracta de l'actual espai de magatzem de la cafeteria, que s'ha de rehabilitar per millorar les condicions higièniques per garantir una bona salubritat de l'espai.

Durant l'execució de les obres, s'habilitarà un espai d'emmagatzematge provisional a una de les sales o espais del centre cívic.



3. Antecedents

Aquest magatzem s'utilitza per part dels serveis de cafeteria del bar de Vil·la Urània de forma constant, emmagatzemant tant productes alimentaris, com altres de consum.

4. Estat actual

Actualment, el magatzem es troba en condicions de funcionament, però es necessària realitzar una renovació del espai.

Aquest espai actualment no compleix amb les condicions òptimes de confort i salubritat requerides per al seu ús adequat, cosa que justifica la necessitat d'aquestes reformes.

El projecte preveu una transformació integral de les superfícies, instal·lacions i accessoris per millorar tant l'eficiència com la funcionalitat de l'espai magatzem.



Passadís d'accés al magatzem 1.



Passadís d'accés al magatzem 2.



Estanteries magatzem 1.



Estanteries magatzem 2.



Elements frigorífics magatzem.



Vista magatzem.



Pous geotèrmia ubicats al magatzem.



Material construcció ubicat al magatzem.

Plànol estat actual dins la documentació annexa de la memòria.

5. Bases del Projecte

1. Topografia i geometria

No s'afecta la geometria ni els pendents existents.

2. Geologia i geotècnia

No hi haurà moviment de terres i no es considera necessària la realització d'un Estudi Geològic.

3. Planejament

No afecta el planejament vigent i el sòl és tot de titularitat municipal.

4. Serveis existents

Afectaran a la instal·lació elèctrica, aigua i ventilació. No s'afectarà al clima ni al sanejament.

5. Fers i paviments

S'actua sobre el paviment del distribuïdor i del magatzem. Es preveu una partida de polit i una de paviment continu de resina sintètica.

6. Mobiliari urbà i proteccions

Es canvia part del mobiliari del magatzem.

7. Arbrat

No s'afecta a l'arbrat.

8. Transport públic

No s'afecta al transport públic.

6. Proposta

Partim d'un espai d'emmagatzematge existent que necessita una renovació completa per satisfer les necessitats de confort, ús i salubritat.

Per això, s'ha previst en el projecte un nou revestiment ceràmic a totes les parets, així com un nou paviment continu de resina.

A més, s'instal·larà un nou cel ras a tot l'espai d'actuació, utilitzant plaques de guix laminat amb acabat vinílic i estructura desmuntable, assegurant així una completa renovació de les superfícies i facilitant el manteniment futur.

Pel que fa a les fusteries, es procedirà a instal·lar una porta metàl·lica tallafocs per tal de separar els dos magatzem, l'alimentari i el del centre cívic, on s'ubicaran els pous de geotèrmia i el material de construcció.

Quant a les instal·lacions, es preveu la substitució tot l'enllumenat existent per lluminàries de tecnologia LED, les quals són més eficients energèticament i tenen una vida útil més llarga. També es realitzarà un nou sistema de ventilació per l'espai de magatzem.

Pel que fa a la fontaneria, s'instal·larà una nova aixeta per donar aigua a aquest espai de cara a les feines de neteja i manteniment.

Amb aquests canvis, el magatzem quedarà totalment renovat i adaptat a les necessitats de la cafeteria.

Plànol estat reformat dins la documentació annexa de la memòria.

7. Organització de l'obra

Termini d'execució de les obres

S'ha establert un període òptim d'execució de les obres de 4 setmanes, distribuïdes de la següent manera:

- Primera setmana: Durant aquesta setmana es realitzarà el subministrament i la recepció del material necessari per a les obres i es duran a terme els arrebossats dels revestiments i la construcció de les noves parets i divisions.

- Segona setmana: En aquesta setmana es realitzarà la instal·lació del cel·lular i la col·locació del paviment.
- Tercera setmana: En aquesta setmana es procedirà a realitzar la instal·lació del cablejat elèctric, la instal·lació de les lluminàries i del sistema de ventilació.
- Cinquena setmana: Es procedirà a instal·lar les fusteries i el nou mobiliari, a part dels treballs posteriors, incloent el desplaçament i muntatge del mobiliari que es conservi d'origen.

Amb aquesta distribució del temps, s'espera completar la reforma en un període de 4 setmanes.

8. Seguretat i Salut a l'obra (SS)

Les dates d'inici i final d'obra i la senyalització d'àmbit d'obra caldrà que estigui ben visible. Caldrà indicar també que les obres s'estan realitzant d'acord amb els serveis municipals de l'Ajuntament de Barcelona.

No serà necessària la instal·lació de caseta d'obra tenint en compte les condicions de curta durada de la mateixa. Es definirà la zona d'abassegament, de càrrega i descàrrega de material. A l'Acta d'Inici de l'Obra aquestes ubicacions es validaran amb el consens de la direcció facultativa i la coordinació de seguretat i salut.

El cap d'obra responsable de la mateixa serà qui dirigirà les operacions de càrrega i descàrrega, l'estacionament provisional dins de l'obra, seguint igualment les indicacions del **Pla de Seguretat i Salut**.

Si hi ha arbrat proper, cal protegir-lo amb taulons de fusta, segons **Decàleg de protecció de l'arbrat durant les Obres, de l'Ajuntament de Barcelona**. Cal tenir cura de l'execució de les soldadures in situ, i protegir la plantació de les espurnes que puguin saltar. També caldrà protegir el paviment del camí de vianants si es preveu que es pugui fer malbé.

Els residus d'obra no es poden acumular per un període superior a 3 dies. La runa cal disposar-la en contenidors homologats i lliurar-la a un gestor autoritzat. Acabada l'obra en un període màxim de 48 hores, es retiraran tots els elements de senyalització, abalisament i protecció que siguin propis de l'obra. Finalitzades les obres es retirarà tot el material i es restaurarà qualsevol element que s'hagi vist afectat per l'obra, d'acord amb els serveis responsables de l'Ajuntament de Barcelona.

Cal seguir les prescripcions detallades al **Manual de Qualitat de les Obres, Implantació i Incidència en l'Àmbit del Domini Públic. Sector Urbanisme**.

9. Gestió de Residus (GR)

Cal complir el Reial Decret 210/2018, de 6 d'abril, Programa de prevenció i gestió de residus i recursos de Catalunya (PRECAT20). I els articles i apartats vigents del Decret 89/2010.

Cal que l'empresa que desenvolupa aquesta feina, entregui la documentació conforme a taller es gestionen correctament els residus generats.

10. Seguretat i Salut (SS)

El pressupost de Seguretat i Salut (PEC iva no inclòs) puja la quantitat de CENT SEIXANTA CINT EUROS (165,00 €) import recollit al Pressupost de l'obra.

11. Accessibilitat

Aquest Projecte de Millora de la reforma del magatzem no afecta l'accessibilitat dels vianants que es considera adequada a l'entorn.

12. Justificació de preus

L'elaboració del pressupost s'ha fet utilitzant les partides establertes al BEDEC i amb el suport d'un pressupost d'industrial especialitzat, contrastat amb preus de mercat.

13. Formula per a la revisió de preus

Sense revisió de preus.

14. Plànol àmbit d'actuació

Plànol àmbit d'actuació dins la documentació annexa de la memòria.

15. Amidaments i Pressupost

Documentació annexa a la memòria.

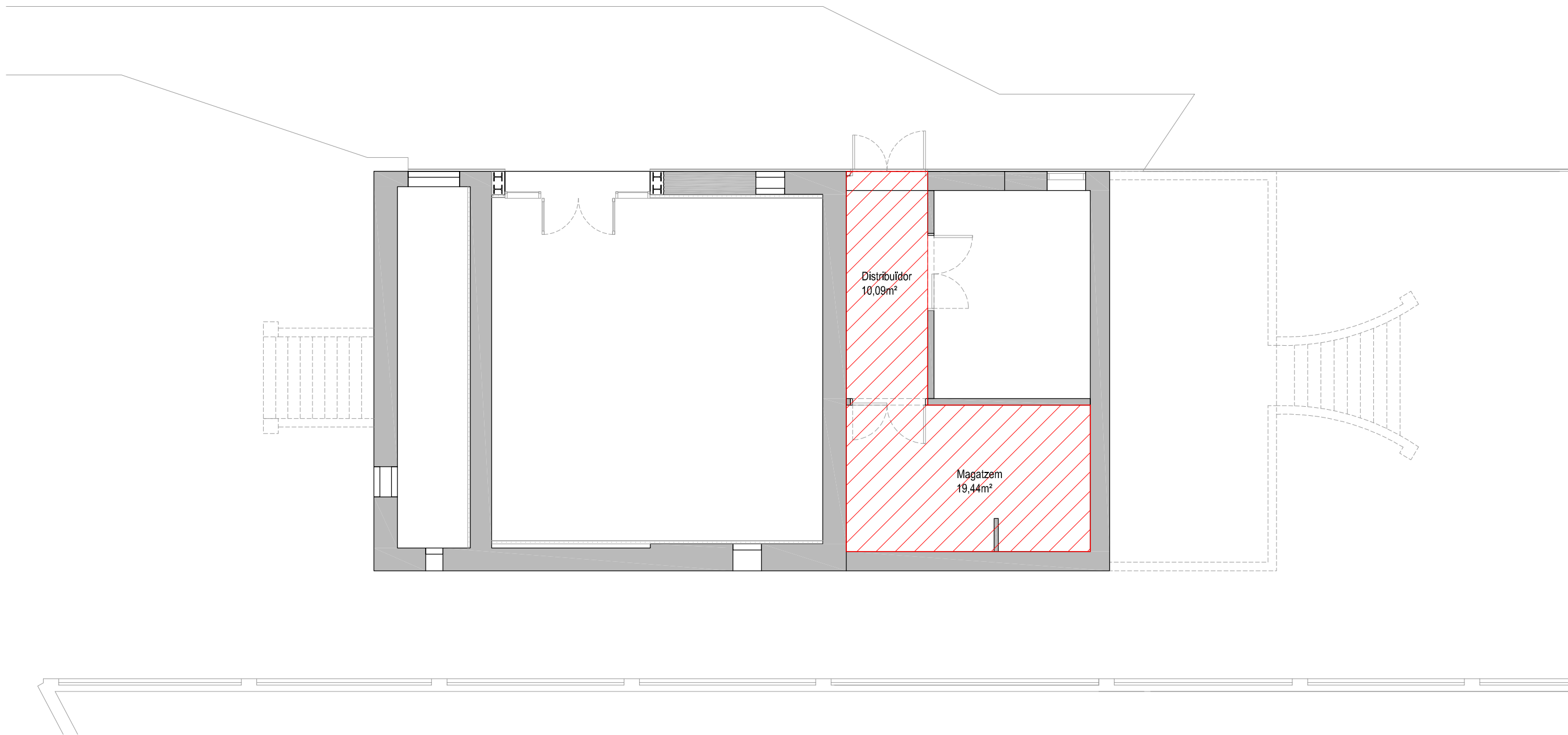
Barcelona, 1 d'octubre del 2024



DEPARTAMENT D'OBRES I MANTENIMENT, DISTRICTE DE SARRIÀ – SANT GERVASI

DOCUMENTACIÓ GRÀFICA

- A01. Àmbit actuació. Planta soterrani
- A02. Estat actual. Planta. Cotes.
- A03. Estat reformat. Planta. Cotes i superfícies.
- A04. Estat reformat. Planta. Cel ras.
- A05. Estat reformat. Planta. Revestiments.



AUTOR DEL PROJECTE



Grup d'Enginyeria
i Arquitectura
Cañas i Associats

Gran via de les Corts Catalanes, 774, Àtic 2^a. (08013) Barcelona
TEL: 935-323-373
ica-grupo@ica-grupo.com

Jordi Cañas Guerra
Núm. de col·legiat: 9520



**Enginyer tècnic
industrial**

Col·legi d'enginyers tècnics
industrial de Barcelona

ENCÀRREC



AJUNTAMENT DE BARCELONA

PROJECTE

**Projecte de reforma del magatzem alimentari del Centre Cívic
Vil·la Urània**

SITUACIÓ

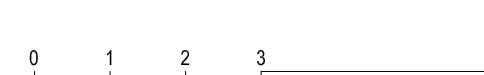
c/ Saragossa, 29
08006 Barcelona

PLÀNOL

Àmbit Actuació
Planta soterrani.

ESCALA

1/100



DATA

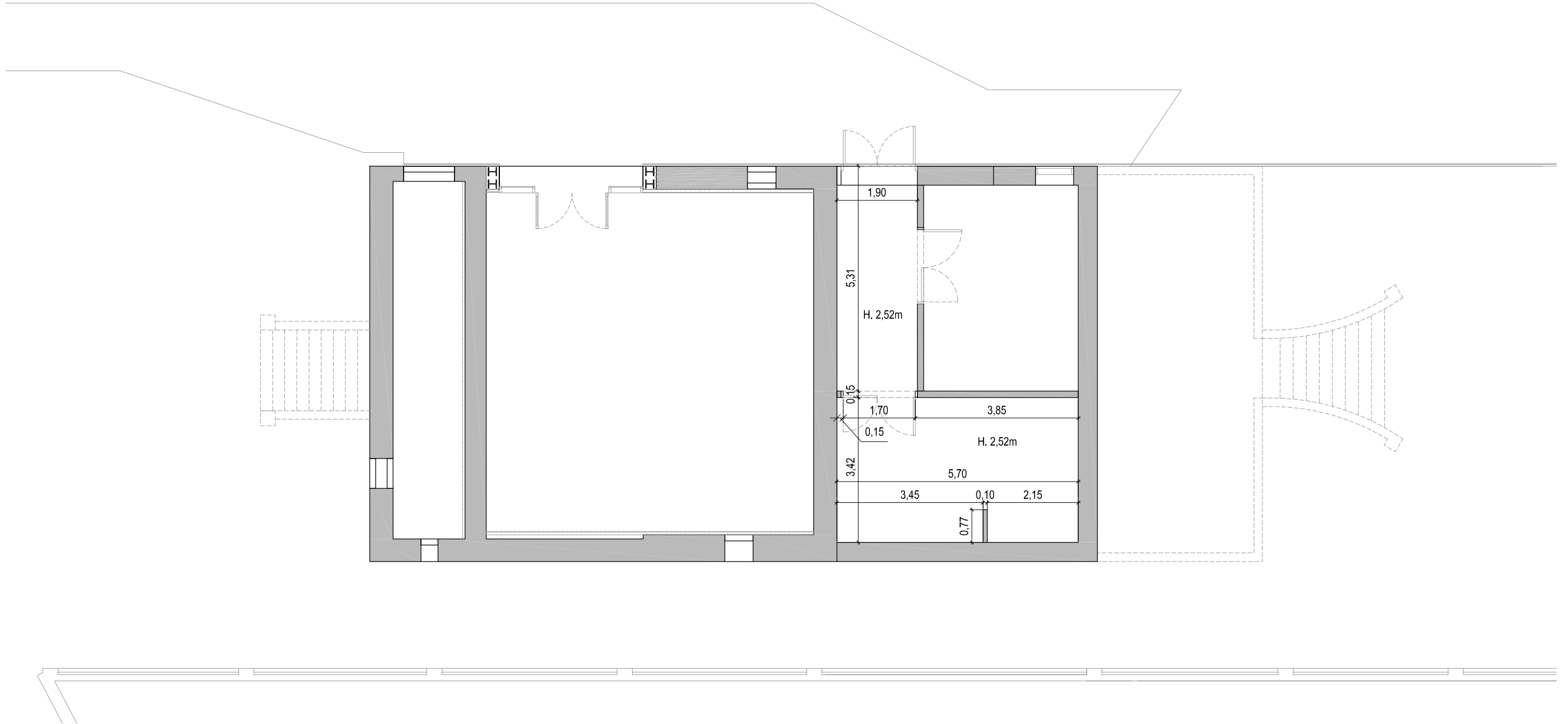
octubre 24

REVISIONS

REVISIÓ: 01
DELINEANT: AIP
COMPROVAT: JCG

Nº PLÀNOL

A01



AUTOR DEL PROJECTE



Grup d'Enginyeria i Arquitectura Cañas i Associats

Gran via de les Corts Catalanes, 774, Àtic 2^a. (08013) Barcelona
TEL: 935-323-373
ica-grupo@ica-grupo.com

Jordi Cañas Guerra
Núm. de col·legiat: 9520



Enginyer tècnic industrial

Col·legi d'enginyers tècnics industrials de Barcelona

ENCÀRREC



AJUNTAMENT DE BARCELONA

PROJECTE

Projecte de reforma del magatzem alimentari del Centre Cívic Vil·la Urània

SITUACIÓ

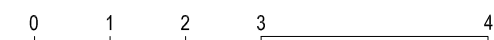
c/ Saragossa, 29
08006 Barcelona

PLÀNOL

Estat actual. Planta
Cotes.

ESCALA

1/100



A3 1:100

DATA

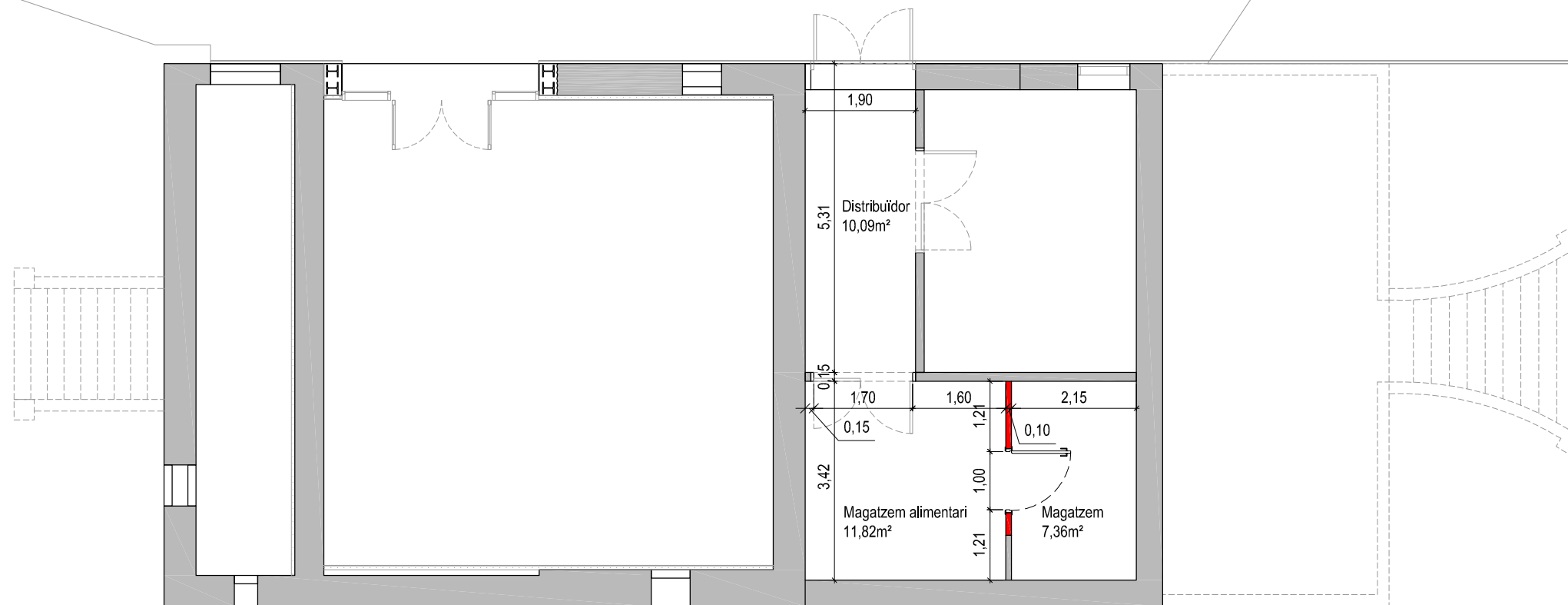
octubre 24

REVISIONS

REVISIÓ: 01
DELINEANT: AIP
COMPROVAT: JCG

Nº PLÀNOL

A02



AUTOR DEL PROJECTE



Grup d'Enginyeria i Arquitectura Cañas i Associats

Gran via de les Corts Catalanes, 774, Àtic 2^a. (08013) Barcelona
TEL: 935-323-373
ica-grupo@ica-grupo.com

Jordi Cañas Guerra
Núm. de col·legiat: 9520



ENCÀRREC



AJUNTAMENT DE BARCELONA

PROJECTE

Projecte de reforma del magatzem alimentari del Centre Cívic Vil·la Urània

SITUACIÓ

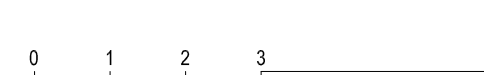
c/ Saragossa, 29
08006 Barcelona

PLÀNOL

Estat reformat. Planta
Cotes i superfícies.

ESCALA

1/100



A3 1:100

DATA

octubre 24

REVISIONS

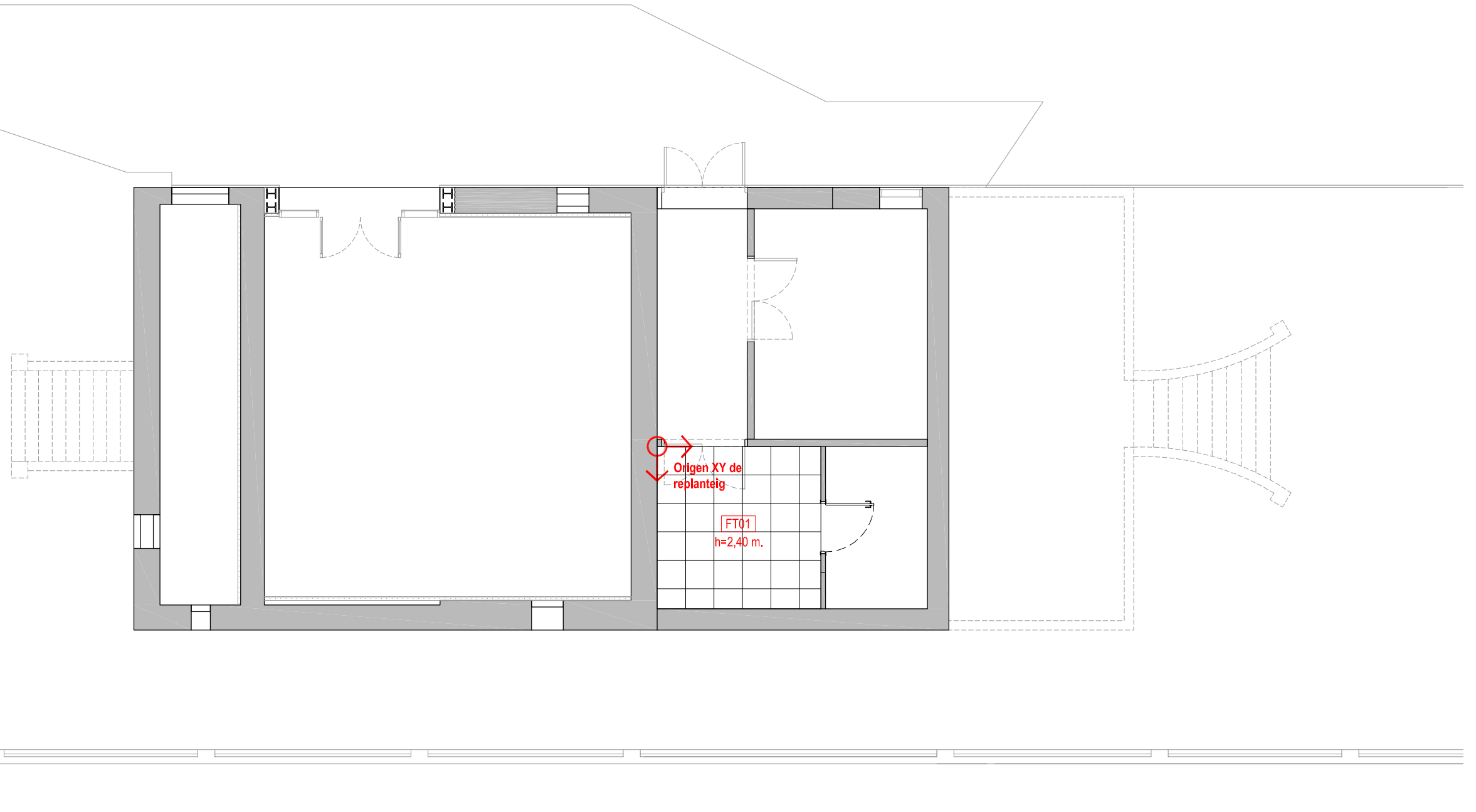
REVISIÓ: 01
DELINEANT: AIP
COMPROVAT: JCG

Nº PLÀNOL

A03

Cels rasos

FT01 Fals sostre modular registrable amb plaques de guix acabat vinílic de 60x60x1,25 cm. Perifèria vista T-24 color blanc.



AUTOR DEL PROJECTE



Grup d'Enginyeria i Arquitectura Cañas i Associats

Gran via de les Corts Catalanes, 774, Àtic 2^a. (08013) Barcelona
TEL: 935-323-373
ica-grupo@ica-grupo.com

Jordi Cañas Guerra
Núm. de col·legiat: 9520



Enginyer tècnic industrial

Col·legi d'enginyers tècnics industrials de Barcelona

ENCÀRREC



AJUNTAMENT DE BARCELONA

PROJECTE

Projecte de reforma del magatzem alimentari del Centre Cívic Vil·la Urània

SITUACIÓ

c/ Saragossa, 29
08006 Barcelona

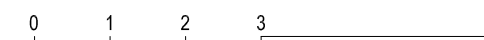
PLÀNOL

Estat reformat. Planta
Cel ras.

ESCALA

1/100

A3 1:100



DATA

octubre 24

REVISIONS

REVISIÓ: 01
DELINEANT: AIP
COMPROVAT: JCG

Nº PLÀNOL

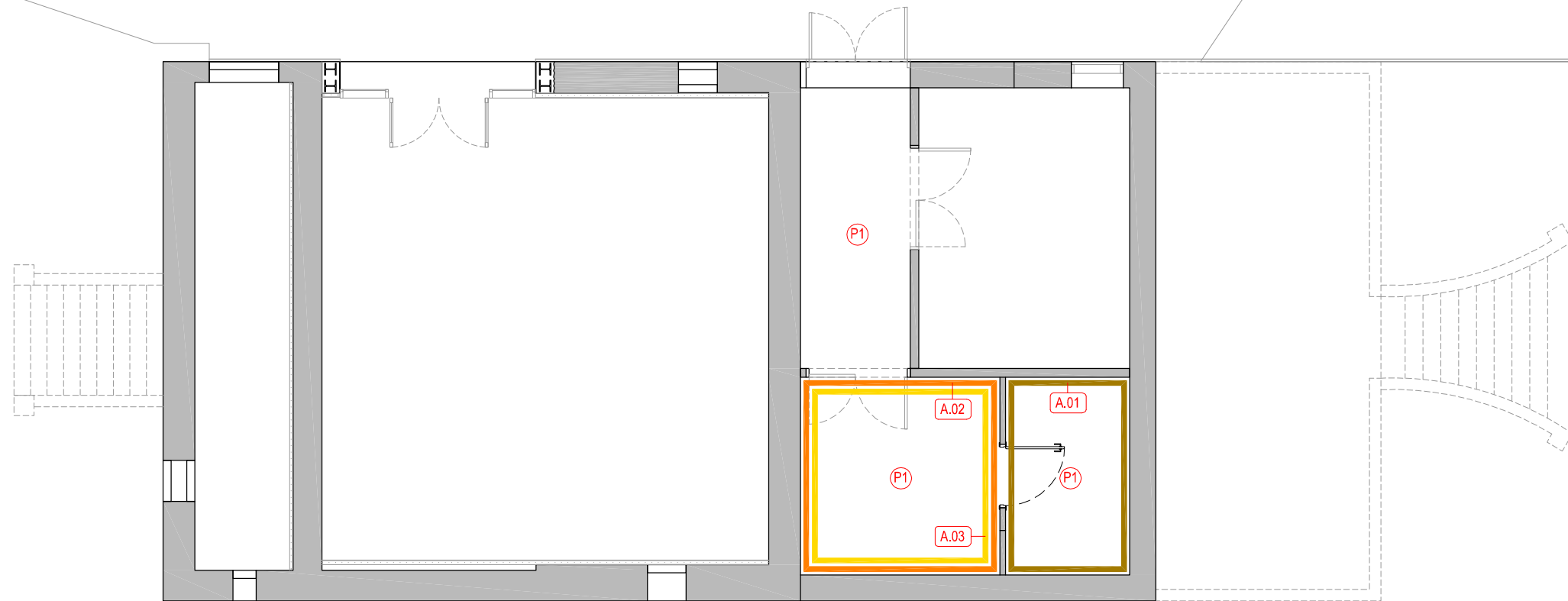
A04

Revestiments

- A.01 Arrebossat de ciment i pintat color blanc.
- A.02 Arrebossat de ciment reglejat
- A.03 Enrajolat de rajola ceràmica de 20x20cm. Color blanc.

Paviments

- P1 Paviment continu de 2 capes de resina sintètica, amb dotació d'1,6kg/m² i posterior polit.



AUTOR DEL PROJECTE



Grup d'Enginyeria i Arquitectura Cañas i Associats

Gran via de les Corts Catalanes, 774, Àtic 2^a. (08013) Barcelona
TEL: 935-323-373
ica-grupo@ica-grupo.com

Jordi Cañas Guerra
Núm. de col·legiat: 9520



ENCÀRREC



AJUNTAMENT DE BARCELONA

PROJECTE

Projecte de reforma del magatzem alimentari del Centre Cívic Vil·la Urània

SITUACIÓ

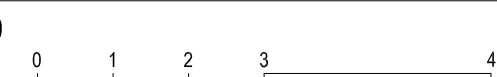
c/ Saragossa, 29
08006 Barcelona

PLÀNOL

Estat reformat. Planta Revestiments.

ESCALA

1/100



A3 1:100

DATA

octubre 24

REVISIONS

REVISIÓ: 01
DELINEANT: AIP
COMPROVAT: JCG

Nº PLÀNOL

A05



DEPARTAMENT D'OBRES I MANTENIMENT, DISTRICTE DE SARRIÀ – SANT GERVASI

AMIDAMENTS I PRESSUPOST

AMIDAMENTS
QUADRE DE PREUS I
QUADRE DE PREUS II
JUSTIFICACIÓ DE PREUS
PRESSUPOST
RESUM DE PRESSUPOST
ÚLTIM FULL



DEPARTAMENT D'OBRES I MANTENIMENT, DISTRICTE DE SARRIÀ – SANT GERVASI

AMIDAMENTS

AMIDAMENTS

Data: 05/07/24

Pàg.: 1

Obra 01 PRESSUPOST 01
 Capítol 0A OBRA CIVIL
 NIVELL 3 01 TREBALLS PREVIS

NUM.	CODI	UA	DESCRIPCIÓ						
1	P000-1	PA	Treballs previs d'adequació de l'àmbit de treball. Desmuntatge i desplaçament de mobiliari.						
Num.	Text	Tipus	[C]	[D]	[E]	[F]	TOTAL	Fórmula	
1			1,000				1,000	C#*D#*E#*F#	
TOTAL AMIDAMENT							1,000		

Obra 01 PRESSUPOST 01
 Capítol 0A OBRA CIVIL
 NIVELL 3 02 RAM DE PALETA

NUM.	CODI	UA	DESCRIPCIÓ						
1	P811-3EKK	m2	Arrebossat reglejat sobre parament vertical interior, a 3,00 m d'alçària, com a màxim, amb morter de ciment 1:6, deixat de regle						
Num.	Text	Tipus	[C]	[D]	[E]	[F]	TOTAL	Fórmula	
1	Parets 3,42		3,420	2,000	2,520		17,237	C#*D#*E#*F#	
2	Parets 5,70		5,700	2,000	2,520		28,728	C#*D#*E#*F#	
3	Porta		-1,800	2,100			-3,780	C#*D#*E#*F#	
TOTAL AMIDAMENT							42,185		

2	P6125-7BJV	m2	Paret divisòria recolzada de gruix 14 cm, de maó calat, HD, de 290x140x100 mm, per a revestir, categoria I, segons la norma UNE-EN 771-1, col·locat amb morter per a ram de paleta industrialitzat M 5 (5 N/mm ²) de designació (G) segons norma UNE-EN 998-2. inclòs p.p. llinda porta/finestres.						
Num.	Text	Tipus	[C]	[D]	[E]	[F]	TOTAL	Fórmula	
1	Paret nova		3,420	2,520			8,618	C#*D#*E#*F#	
2	Porta		-1,000	2,100			-2,100	C#*D#*E#*F#	
3	Paret existent		-0,770	2,000			-1,540	C#*D#*E#*F#	
TOTAL AMIDAMENT							4,978		

3	P824-3R8P	m2	Enrajolat de parament vertical interior a una alçària <= 3 m amb rajola de gres porcellànic premat polit de forma rectangular o quadrada, de 16 a 25 peces/m ² , preu alt, grup Bla (UNE-EN 14411), col·locades amb adhesiu per a rajola ceràmica C2 TE (UNE-EN 12004) i rejuntat amb beurada CG2 (UNE-EN 13888). Peces 20x20 cm, color blanc. Amb elevada resistent als cops.						
Num.	Text	Tipus	[C]	[D]	[E]	[F]	TOTAL	Fórmula	
1	Parets 3,42		3,420	4,000	2,500		34,200	C#*D#*E#*F#	
2	Parets 5,70		5,700	2,000	2,500		28,500	C#*D#*E#*F#	
3	Porta A		-1,800	2,100			-3,780	C#*D#*E#*F#	
4	Porta B		-1,000	2,100			-2,100	C#*D#*E#*F#	
5	Mermas		58,710	0,050			2,936	C#*D#*E#*F#	
6	-sala instal·lacions		-2,300	2,000	2,500		-11,500	C#*D#*E#*F#	
7	-sala instal·lacions		-3,420	2,000	2,500		-17,100	C#*D#*E#*F#	
TOTAL AMIDAMENT							31,156		

4	P84J-9JSF	m2	Cel ras registrable de plaques de guix laminat amb acabat vinílic, 600x 600 mm i 12,5 mm de gruix, sistema desmuntable amb estructura d'acer galvanitzat vist format per perfils principals amb forma de T invertida de 24 mm de base col·locats cada 1,2 m i fixats al sostre mitjançant vareta de suspensió cada 1,2 m, amb perfils secundaris col·locats formant retícula de 600x 600 mm, per a una alçària de cel ras de 4 m com a màxim						
---	-----------	----	----------------------------------------------------------------------------------------------------------------------------------------------------------------------------------------------------------------------------------------------------------------------------------------------------------------------------------------------------------------------------------------------------------------------------------------------	--	--	--	--	--	--

EUR

AMIDAMENTS

Data: 05/07/24

Pàg.: 2

Num.	Text	Tipus	[C]	[D]	[E]	[F]	TOTAL	Fórmula
1	Superfície		5,700	3,420			19,494	C#*D#*E#*F#
2	Mermas		19,500	0,050			0,975	C#*D#*E#*F#
3	-sala instal·lacions		-2,300	3,420			-7,866	C#*D#*E#*F#

TOTAL AMIDAMENT 12,603

5 P83EJ-9TT5 m Formació de calaix d'amb plaques de guix laminat format per estructura d'autoportant arriostrada normal amb perfil·leria de planxa d'acer galvanitzat de 48 mm d'amplària i 1 placa tipus estàndard (A) de 12,5 mm de gruix, fixades mecànicament

Num.	Text	Tipus	[C]	[D]	[E]	[F]	TOTAL	Fórmula
1	Longitud		9,120				9,120	C#*D#*E#*F#
2	Mermas		9,120	0,050			0,456	C#*D#*E#*F#
3	-sala instal·lacions		-3,400				-3,400	C#*D#*E#*F#

TOTAL AMIDAMENT 6,176

6 P9ZA-4ZDX m2 Polit del paviment.

Num.	Text	Tipus	[C]	[D]	[E]	[F]	TOTAL	Fórmula
1	Superfície		30,000				30,000	C#*D#*E#*F#

TOTAL AMIDAMENT 30,000

7 P9M1-8D2Z m2 Paviment continu de 2 capes resina sintètica, amb dotació d'1,6 kg/m2

Num.	Text	Tipus	[C]	[D]	[E]	[F]	TOTAL	Fórmula
1	Superfície		30,000				30,000	C#*D#*E#*F#

TOTAL AMIDAMENT 30,000

Obra 01 PRESSUPOST 01
 Capítol 0A OBRA CIVIL
 NIVELL 3 03 FUSTERIES

NUM.	CODI	UA	DESCRIPCIÓ
1	PAS2-5QMD	u	Porta tallafocs metàl·lica, EI2-C 30, una fulla batent, per a una llum de 100x210 cm, preu alt, col·locada

Num.	Text	Tipus	[C]	[D]	[E]	[F]	TOTAL	Fórmula
1	Unitats		1,000				1,000	C#*D#*E#*F#

TOTAL AMIDAMENT 1,000

Obra 01 PRESSUPOST 01
 Capítol 0A OBRA CIVIL
 NIVELL 3 04 MOBILIARI

NUM.	CODI	UA	DESCRIPCIÓ
1	PQ72-79KX	m	Subministrament i muntatge de moble d'estanteries d'acer inoxidable. Dimensions: ample 1000mm; profunditat 490mm; alçada 1800mm. Peus d'acer inoxidable de diàmetre 30mm; Carga total 320kg, carga per estanteria 80kg. Total d'estanteries llises 4. Fet per materials de grau alimentari.

Num.	Text	Tipus	[C]	[D]	[E]	[F]	TOTAL	Fórmula
------	------	-------	-----	-----	-----	-----	-------	---------

AMIDAMENTS

Data: 05/07/24

Pàg.: 3

1 Unitats	6,000	6,000	C#*D#*E#*F#
TOTAL AMIDAMENT			6,000

Obra 01 PRESSUPOST 01
 Capítol 0A OBRA CIVIL
 NIVELL 3 05 TREBALLS POSTERIORIS

NUM.	CODI	UA	DESCRIPCIÓ					
1	P000-2	PA	Desplaçament i muntatge del mobiliari del magatzem.					
Num.	Text	Tipus	[C]	[D]	[E]	[F]	TOTAL	Fórmula
1			1,000				1,000	C#*D#*E#*F#
TOTAL AMIDAMENT							1,000	

Obra 01 PRESSUPOST 01
 Capítol 0B INSTAL·LACIONS
 NIVELL 3 01 CLIMATITZACIÓ I VENTILACIÓ
 NIVELL 4 01 EQUIPS VENTILACIÓ

NUM.	CODI	UA	DESCRIPCIÓ					
1	PEM6-B65K	u	Ventilador en línia per a conducte circular amb cos extraïble de material plàstic per a un diàmetre de 150 mm, motor monofàsic d'una velocitat, IP X4, 60 W de potència absorbida per a un cabal màxim de 550 m3/h, nivell de pressió sonora de 30 a 35 dbA, amb temporitzador, muntat en el conducte					
Num.	Text	Tipus	[C]	[D]	[E]	[F]	TOTAL	Fórmula
1	Extracció lavabos/magatzems		1,000				1,000	C#*D#*E#*F#
TOTAL AMIDAMENT							1,000	

Obra 01 PRESSUPOST 01
 Capítol 0B INSTAL·LACIONS
 NIVELL 3 01 CLIMATITZACIÓ I VENTILACIÓ
 NIVELL 4 02 DISTRIBUCIÓ VENTILACIÓ

NUM.	CODI	UA	DESCRIPCIÓ					
1	PE42-491T	m	Conducte helicoïdal circular de planxa d'acer galvanitzat de 150 mm de diàmetre (s/UNE-EN 1506), de gruix 0,5 mm, muntat superficialment					
Num.	Text	Tipus	[C]	[D]	[E]	[F]	TOTAL	Fórmula
1	Extraccions magatzem		12,000				12,000	C#*D#*E#*F#
TOTAL AMIDAMENT							12,000	

Obra 01 PRESSUPOST 01
 Capítol 0B INSTAL·LACIONS
 NIVELL 3 01 CLIMATITZACIÓ I VENTILACIÓ
 NIVELL 4 03 ELEMENTS FINALS

NUM.	CODI	UA	DESCRIPCIÓ
1	PEK17D9X	u	Reixeta conducte de 625x75 mm amb comporta regulació. Inclòs subministrament, instal·lació, elements auxiliars, supports, p.p. d'accessoris i material auxiliar, ajudes de paleta. Tot inclòs, muntat i/o en funcionament.

EUR

AMIDAMENTS

Data: 05/07/24

Pàg.: 4

Num.	Text	Tipus	[C]	[D]	[E]	[F]	TOTAL	Fórmula
1	Impulsió		2,000				2,000	C#*D#*E#*F#

TOTAL AMIDAMENT 2,000

2 PB31-HAGX m2 Reixa galvanitzada amb marc de passamà d'acer i lames de platines portants de 20x2 mm, ancorada amb morter de ciment 1:4, elaborat a l'obra + malla metàl·lica contra insectes.

Num.	Text	Tipus	[C]	[D]	[E]	[F]	TOTAL	Fórmula
1	fachada posterior ventilació oficina direcció		0,300	1,000	1,000		0,300	C#*D#*E#*F#

TOTAL AMIDAMENT 0,300

Obra 01 PRESSUPOST 01
 Capítol 0B INSTAL·LACIONS
 NIVELL 3 02 ELECTRICITAT
 NIVELL 4 01 DISTRIBUCIÓ

NUM.	CODI	UA	DESCRIPCIÓ
1	PG33-E4W7	m	Cable amb conductor de coure de tensió assignada 0,6/1 kV, de designació RZ1-K (AS), construcció segons norma UNE 21123-4, tripolar, de secció 3x2,5 mm ² , amb coberta del cable de poliolefines, classe de reacció al foc Cca-s1b, d1, a1 segons la norma UNE-EN 50575 amb baixa emissió fums, col·locat en canal o safata

Num.	Text	Tipus	[C]	[D]	[E]	[F]	TOTAL	Fórmula
1	Distribució elèctrica		100,000				100,000	C#*D#*E#*F#

TOTAL AMIDAMENT 100,000

2 PG2P-6SZO m Tub rígid de plàstic sense halògens, de 25 mm de diàmetre nominal, aïllant i no propagador de la flama, amb una resistència a l'impacte de 2 J, resistència a compressió de 1250 N i una rigidesa dielèctrica de 2000 V, amb unió roscada i muntat superficialment

Num.	Text	Tipus	[C]	[D]	[E]	[F]	TOTAL	Fórmula
1	Distribució elèctrica		65,000				65,000	C#*D#*E#*F#

TOTAL AMIDAMENT 65,000

3 PG12-DHH9 u Caixa de derivació quadrada de plàstic, de 70x70 mm, amb grau de protecció IP-40, muntada superficialment

Num.	Text	Tipus	[C]	[D]	[E]	[F]	TOTAL	Fórmula
1	Distribució elèctrica		6,000				6,000	C#*D#*E#*F#

TOTAL AMIDAMENT 6,000

4 PG4B-DX3F u Interruptor diferencial de la classe AC, gamma terciari, de 40 A d'intensitat nominal, bipolar (2P), de sensibilitat 0,03 A, de desconexió fix instantani, amb botó de test incorporat i indicador mecànic de defecte, construït segons les especificacions de la norma UNE-EN 61008-1, de 2 mòduls DIN de 18 mm d'amplària, muntat en perfil DIN

Num.	Text	Tipus	[C]	[D]	[E]	[F]	TOTAL	Fórmula
1	Extractor		1,000				1,000	C#*D#*E#*F#

TOTAL AMIDAMENT 1,000

5 PG47-EOH4 u Interruptor automàtic magnetotèrmic de 16 A d'intensitat nominal, tipus PIA corba C, bipolar (2P), de 6000 A de poder de tall segons UNE-EN 60898, de 2 mòduls DIN de 18 mm d'amplària, muntat en perfil DIN

EUR

AMIDAMENTS

Data: 05/07/24

Pàg.: 5

Num.	Text	Tipus	[C]	[D]	[E]	[F]	TOTAL	Fórmula
1	Extractor		1,000				1,000	C#*D#*E#*F#

TOTAL AMIDAMENT 1,000

Obra 01 PRESSUPOST 01
 Capítol 0B INSTAL·LACIONS
 NIVELL 3 02 ELECTRICITAT
 NIVELL 4 02 MECANISMES

NUM.	CODI	UA	DESCRIPCIÓ
1	PG6E-77GR	u	Interrupitor, bipolar (2P), 10 AX/250 V, amb tecla, preu mitjà, muntat superficialment

Num.	Text	Tipus	[C]	[D]	[E]	[F]	TOTAL	Fórmula
1	Interrupctors		2,000				2,000	C#*D#*E#*F#

TOTAL AMIDAMENT 2,000

2 PG6O-77RL u Presa de corrent bipolar amb presa de terra lateral, (2P+T), 16 A 250 V, amb tapa, preu mitjà, muntada superficialment

Num.	Text	Tipus	[C]	[D]	[E]	[F]	TOTAL	Fórmula
1	Preses de corrent		6,000				6,000	C#*D#*E#*F#

TOTAL AMIDAMENT 6,000

Obra 01 PRESSUPOST 01
 Capítol 0B INSTAL·LACIONS
 NIVELL 3 02 ELECTRICITAT
 NIVELL 4 03 ENLLUMENAT

NUM.	CODI	UA	DESCRIPCIÓ
1	PH57-B3BI	u	Llum d'emergència amb làmpada led, amb una vida útil de 100000 h, no permanent i no estanca amb grau de protecció IP4X, aïllament classe II, amb un flux aproximat de 140 a 170 lm, 1 h d'autonomia, de forma rectangular amb difusor i cos de policarbonat, preu alt, col·locat superficial

Num.	Text	Tipus	[C]	[D]	[E]	[F]	TOTAL	Fórmula
1	Unitats		2,000				2,000	C#*D#*E#*F#

TOTAL AMIDAMENT 2,000

2 PHB3-11GZ u Lumenera estanca amb leds amb una vida útil <= 50000 h, de forma rectangular, de 1200 mm de llargària, 20 W de potència, flux lluminós de 2600 lm, amb equip elèctric no regulable, aïllament classe I, cos i difusor de policarbonat i grau de protecció IP65, temperatura de color 4000 K, muntada superficialment

Num.	Text	Tipus	[C]	[D]	[E]	[F]	TOTAL	Fórmula
1	Unitats		3,000				3,000	C#*D#*E#*F#

TOTAL AMIDAMENT 3,000

Obra 01 PRESSUPOST 01
 Capítol 0B INSTAL·LACIONS
 NIVELL 3 03 LAMPISTERIA

AMIDAMENTS

Data: 05/07/24

Pàg.: 6

NUM.	CODI	UA	DESCRIPCIÓ
1	PFC0-4HZI	m	Tub de Polipropilè-copolímer PP-R a pressió de diàmetre 16x2,7 mm, sèrie S 2.5 segons UNE-EN ISO 15874-2, soldat, amb grau de dificultat mitjà i col·locat superficialment

Num.	Text	Tipus	[C]	[D]	[E]	[F]	TOTAL	Fórmula
1	Amidament		10,000				10,000	C#*D#*E#*F#
TOTAL AMIDAMENT							10,000	

NUM.	CODI	UA	DESCRIPCIÓ
2	PN38-EC5P	u	Vàlvula de bola manual amb rosca, de dues peces amb pas total, de bronze, de diàmetre nominal 1/2, de 16 bar de PN i preu alt, muntada superficialment

Num.	Text	Tipus	[C]	[D]	[E]	[F]	TOTAL	Fórmula
1	Unitats		1,000				1,000	C#*D#*E#*F#
TOTAL AMIDAMENT							1,000	

NUM.	CODI	UA	DESCRIPCIÓ
3	PJ21B-3D9X	u	Aixeta senzilla per a safareigs, mural, muntada superficialment, de llautó, preu mitjà, amb entrada de 1/2''

Num.	Text	Tipus	[C]	[D]	[E]	[F]	TOTAL	Fórmula
1	Punt aigua exterior		1,000				1,000	C#*D#*E#*F#
TOTAL AMIDAMENT							1,000	

Obra 01 PRESSUPOST 01

Capítol 0C GESTIÓ RESIDUS

NUM.	CODI	UA	DESCRIPCIÓ
1	P2RA-EU5N	m3	Disposició controlada en centre de reciclatge de residus barrejats no perillosos amb una densitat 0,17 t/m3, procedents de construcció o demolició, amb codi 17 09 04 segons la Llista Europea de Residus. S'entregarà certificat del gestor amb quantitat de runa gestionada.

Num.	Text	Tipus	[C]	[D]	[E]	[F]	TOTAL	Fórmula
1	M3		10,000				10,000	C#*D#*E#*F#
TOTAL AMIDAMENT							10,000	

Obra 01 PRESSUPOST 01

Capítol 0D SEGURETAT I SALUT

NUM.	CODI	UA	DESCRIPCIÓ
1	H00100X	u	SEGURETAT I SALUT Despeses de l'Aplicació de l'Estudi de Seguretat i Salut a l'obra, incloent el Pla de Seguretat i Salut, obertura del centre de treball, senyalitzacions necessàries, elements necessaris per a la seguretat dels treballadors i totes les proteccions personals necessàries per a cada ofici, tant les col·lectives com les individuals segons el Pla de Seguretat i Salut aprovat pel Coordinador de Seguretat en fase d'execució d'obra i Normativa vigent. Segon Pla de Seguretat i Salut del projecte.

Num.	Text	Tipus	[C]	[D]	[E]	[F]	TOTAL	Fórmula
1			1,000				1,000	C#*D#*E#*F#

AMIDAMENTS

Data: 05/07/24

Pàg.: 7

TOTAL AMIDAMENT

1,000

Ajuntament de
Barcelona



DEPARTAMENT D'OBRES I MANTENIMENT, DISTRICTE DE SARRIÀ – SANT GERVASI

QUADRE DE PREUS I

QUADRE DE PREUS NÚMERO 1

Data: 05/07/24

Pàg.: 1

NÚMERO	CODI	UA	DESCRIPCIÓ	PREU	
P-1	H00100X	u	<p>SEGURETAT I SALUT</p> <p>Despeses de l'Aplicació de l'Estudi de Seguretat i Salut a l'obra, incloent el Pla de Seguretat i Salut, obertura del centre de treball, senyalitzacions necessàries, elements necessaris per a la seguretat dels treballadors i totes les proteccions personals necessàries per a cada ofici, tant les col·lectives com les individuals segons el Pla de Seguretat i Salut aprovat pel Coordinador de Seguretat en fase d'execució d'obra i Normativa vigent. Segon Pla de Seguretat i salut del projecte.</p> <p>(CENT SEIXANTA-CINC EUROS)</p>	165,00	€
P-2	P000-1	PA	<p>Treballs previs d'adequació de l'àmbit de treball. Desmuntatge i desplaçament de mobiliari.</p> <p>(TRES-CENTS SETANTA-SET EUROS AMB SEIXANTA-CINC CÈNTIMS)</p>	377,65	€
P-3	P000-2	PA	<p>Desplaçament i muntatge del mobiliari del magatzem.</p> <p>(TRES-CENTS SETANTA-SET EUROS AMB SEIXANTA-CINC CÈNTIMS)</p>	377,65	€
P-4	P2RA-EU5N	m3	<p>Disposició controlada en centre de reciclatge de residus barrejats no perillosos amb una densitat 0,17 t/m3, procedents de construcció o demolició, amb codi 17 09 04 segons la Llista Europea de Residus. S'entregarà certificat del gestor amb quantitat de runa gestionada.</p> <p>(DIVUIT EUROS AMB SETANTA CÈNTIMS)</p>	18,70	€
P-5	P6125-7BJV	m2	<p>Paret divisòria recolzada de gruix 14 cm, de maó calat, HD, de 290x140x100 mm, per a revestir, categoria I, segons la norma UNE-EN 771-1, col·locat amb morter per a ram de paleta industrialitzat M 5 (5 N/mm²) de designació (G) segons norma UNE-EN 998-2. inclòs p.p. llinda porta/finestres.</p> <p>(QUARANTA-NOU EUROS AMB VUIT CÈNTIMS)</p>	49,08	€
P-6	P811-3EKK	m2	<p>Arrebossat reglejat sobre parament vertical interior, a 3,00 m d'alçària, com a màxim, amb morter de ciment 1:6, deixat de regle</p> <p>(VINT-I-TRES EUROS AMB NORANTA-CINC CÈNTIMS)</p>	23,95	€
P-7	P824-3R8P	m2	<p>Enrajolat de parament vertical interior a una alçària <= 3 m amb rajola de gres porcellànic premat polit de forma rectangular o quadrada, de 16 a 25 peces/m², preu alt, grup Bla (UNE-EN 14411), col·locades amb adhesiu per a rajola ceràmica C2 TE (UNE-EN 12004) i rejuntat amb beurada CG2 (UNE-EN 13888). Peces 20x20 cm, color blanc. Amb elevada resistent als cops.</p> <p>(QUARANTA-DOS EUROS AMB CINQUANTA-DOS CÈNTIMS)</p>	42,52	€
P-8	P83EJ-9TT5	m	<p>Formació de calaix d'amb plaques de guix laminat format per estructura d'autoportant arriestrada normal amb perfil·leria de planxa d'acer galvanitzat de 48 mm d'amplària i 1 placa tipus estàndard (A) de 12,5 mm de gruix, fixades mecànicament</p> <p>(SEIXANTA-UN EUROS AMB SEIXANTA CÈNTIMS)</p>	61,60	€
P-9	P84J-9JSF	m2	<p>Cel ras registrable de plaques de guix laminat amb acabat vinílic, 600x 600 mm i 12,5 mm de gruix, sistema desmuntable amb estructura d'acer galvanitzat vist format per perfils principals amb forma de T invertida de 24 mm de base col·locats cada 1,2 m i fixats al sostre mitjançant vareta de suspensió cada 1,2 m, amb perfils secundaris col·locats formant retícula de 600x 600 mm, per a una alçària de cel ras de 4 m com a màxim</p> <p>(QUARANTA-DOS EUROS AMB TRENTA-DOS CÈNTIMS)</p>	42,32	€
P-10	P9M1-8D2Z	m2	<p>Paviment continu de 2 capes resina sintètica, amb dotació d'1,6 kg/m²</p> <p>(VINT-I-NOU EUROS AMB NORANTA-TRES CÈNTIMS)</p>	29,93	€
P-11	P9ZA-4ZDX	m2	<p>Polit del paviment.</p> <p>(SIS EUROS AMB CINC CÈNTIMS)</p>	6,05	€

QUADRE DE PREUS NÚMERO 1

Data: 05/07/24

Pàg.: 2

NÚMERO	CODI	UA	DESCRIPCIÓ	PREU	
P-12	PAS2-5QMD	u	Porta tallafocs metàl·lica, EI2-C 30, una fulla batent, per a una llum de 100x210 cm, preu alt, col·locada (DOS-CENTS SETANTA-VUIT EUROS AMB VINT-I-CINC CÈNTIMS)	278,25	€
P-13	PB31-HAGX	m2	Reixa galvanitzada amb marc de passamà d'acer i lames de platines portants de 20x2 mm, ancorada amb morter de ciment 1:4, elaborat a l'obra + malla metàl·lica contra insectes. (DOS-CENTS VINT-I-VUIT EUROS AMB TRENTA-NOU CÈNTIMS)	228,39	€
P-14	PE42-491T	m	Conducte helicoidal circular de planxa d'acer galvanitzat de 150 mm de diàmetre (s/UNE-EN 1506), de gruix 0,5 mm, muntat superficialment (VINT-I-VUIT EUROS AMB TRENTA-QUATRE CÈNTIMS)	28,34	€
P-15	PEK17D9X	u	Reixeta conducte de 625x75 mm amb comporta regulació. Inclòs subministrament, instal·lació, elements auxiliars, supports, p.p. d'accessoris i material auxiliar, ajudes de paleta. Tot inclòs, muntat i/o en funcionament. (NORANTA-TRES EUROS AMB VINT-I-NOU CÈNTIMS)	93,29	€
P-16	PEM6-B65K	u	Ventilador en línia per a conducte circular amb cos extraïble de material plàstic per a un diàmetre de 150 mm, motor monofàsic d'una velocitat, IP X4, 60 W de potència absorbida per a un cabal màxim de 550 m3/h, nivell de pressió sonora de 30 a 35 dbA, amb temporitzador, muntat en el conducte (DOS-CENTS TRETZE EUROS AMB QUARANTA-DOS CÈNTIMS)	213,42	€
P-17	PFC0-4HZI	m	Tub de Polipropilè-copolímer PP-R a pressió de diàmetre 16x2,7 mm, sèrie S 2.5 segons UNE-EN ISO 15874-2, soldat, amb grau de dificultat mitjà i col·locat superficialment (QUATRE EUROS AMB NORANTA-SET CÈNTIMS)	4,97	€
P-18	PG12-DHH9	u	Caixa de derivació quadrada de plàstic, de 70x70 mm, amb grau de protecció IP-40, muntada superficialment (DEU EUROS AMB SETANTA-NOU CÈNTIMS)	10,79	€
P-19	PG2P-6SZO	m	Tub rígid de plàstic sense halògens, de 25 mm de diàmetre nominal, aïllant i no propagador de la flama, amb una resistència a l'impacte de 2 J, resistència a compressió de 1250 N i una rigidesa dielèctrica de 2000 V, amb unió roscada i muntat superficialment (SET EUROS AMB DINOU CÈNTIMS)	7,19	€
P-20	PG33-E4W7	m	Cable amb conductor de coure de tensió assignada 0,6/1 kV, de designació RZ1-K (AS), construcció segons norma UNE 21123-4, tripolar, de secció 3x2,5 mm ² , amb coberta del cable de poliolefines, classe de reacció al foc Cca-s1b, d1, a1 segons la norma UNE-EN 50575 amb baixa emissió fums, col·locat en canal o safata (DOS EUROS AMB CINC CÈNTIMS)	2,05	€
P-21	PG47-EOH4	u	Interruptor automàtic magnetotèrmic de 16 A d'intensitat nominal, tipus PIA corba C, bipolar (2P), de 6000 A de poder de tall segons UNE-EN 60898, de 2 mòduls DIN de 18 mm d'amplària, muntat en perfil DIN (VINT-I-SIS EUROS AMB SEIXANTA CÈNTIMS)	26,60	€
P-22	PG4B-DX3F	u	Interruptor diferencial de la classe AC, gamma terciari, de 40 A d'intensitat nominal, bipolar (2P), de sensibilitat 0,03 A, de desconnexió fix instantani, amb botó de test incorporat i indicador mecànic de defecte, construït segons les especificacions de la norma UNE-EN 61008-1, de 2 mòduls DIN de 18 mm d'amplària, muntat en perfil DIN (CENT QUINZE EUROS AMB QUARANTA-SET CÈNTIMS)	115,47	€
P-23	PG6E-77GR	u	Interruptor, bipolar (2P), 10 AX/250 V, amb tecla, preu mitjà, muntat superficialment (DIVUIT EUROS AMB VUIT CÈNTIMS)	18,08	€

QUADRE DE PREUS NÚMERO 1

Data: 05/07/24

Pàg.: 3

NÚMERO	CODI	UA	DESCRIPCIÓ	PREU	
P-24	PG60-77RL	u	Presa de corrent bipolar amb presa de terra lateral, (2P+T), 16 A 250 V, amb tapa, preu mitjà, muntada superficialment (QUINZE EUROS AMB CATORZE CÈNTIMS)	15,14	€
P-25	PH57-B3BI	u	Llum d'emergència amb làmpada led, amb una vida útil de 100000 h, no permanent i no estanca amb grau de protecció IP4X, aïllament classe II, amb un flux aproximat de 140 a 170 lm, 1 h d'autonomia, de forma rectangular amb difusor i cos de policarbonat, preu alt, col·locat superficial (VUITANTA-DOS EUROS AMB TRENTA-CINC CÈNTIMS)	82,35	€
P-26	PHB3-I1GZ	u	Llumenera estanca amb leds amb una vida útil <= 50000 h, de forma rectangular, de 1200 mm de llargària, 20 W de potència, flux lluminós de 2600 lm, amb equip elèctric no regulable, aïllament classe I, cos i difusor de policarbonat i grau de protecció IP65, temperatura de color 4000 K, muntada superficialment (SEIXANTA-DOS EUROS AMB VINT-I-QUATRE CÈNTIMS)	62,24	€
P-27	PJ21B-3D9X	u	Aixeta senzilla per a safareigs, mural, muntada superficialment, de llautó, preu mitjà, amb entrada de 1/2'' (TRENTA-NOU EUROS AMB CINQUANTA-TRES CÈNTIMS)	39,53	€
P-28	PN38-EC5P	u	Vàlvula de bola manual amb rosca, de dues peces amb pas total, de bronze, de diàmetre nominal 1/2, de 16 bar de PN i preu alt, muntada superficialment (VINT-I-CINC EUROS AMB DINOU CÈNTIMS)	25,19	€
P-29	PQ72-79KX	m	Subministrament i muntatge de moble d'estanteries d'acer inoxidable. Dimensions: ample 1000mm; profunditat 490mm; alçada 1800mm. Peus d'acer inoxidable de diàmetre 30mm; Carga total 320kg, carga per estanteria 80kg. Total d'estanteries llises 4. Fet per materials de grau alimentari. (DOS-CENTS CINQUANTA-SET EUROS AMB CINQUANTA-CINC CÈNTIMS)	257,55	€



DEPARTAMENT D'OBRES I MANTENIMENT, DISTRICTE DE SARRIÀ – SANT GERVASI

QUADRE DE PREUS II

QUADRE DE PREUS NÚMERO 2

Data: 05/07/24

Pàg.: 1

NÚMERO	CODI	UA	DESCRIPCIÓ	PREU	
P-1	H00100X	u	SEGURETAT I SALUT Despeses de l'Aplicació de l'Estudi de Seguretat i Salut a l'obra, incloent el Pla de Seguretat i Salut, obertura del centre de treball, senyalitzacions necessàries, elements necessaris per a la seguretat dels treballadors i totes les proteccions personals necessàries per a cada ofici, tant les col·lectives com les individuals segons el Pla de Seguretat i Salut aprovat pel Coordinador de Seguretat en fase d'execució d'obra i Normativa vigent. Segon Pla de Seguretat i salut del projecte.	165,00	€
			Sense descomposició	165,00000	€
P-2	P000-1	PA	Treballs previs d'adequació de l'àmbit de treball. Desmuntatge i desplaçament de mobiliari.	377,65	€
			Altres conceptes	377,65000	€
P-3	P000-2	PA	Desplaçament i muntatge del mobiliari del magatzem.	377,65	€
			Altres conceptes	377,65000	€
P-4	P2RA-EU5N	m3	Disposició controlada en centre de reciclatge de residus barrejats no perillosos amb una densitat 0,17 t/m3, procedents de construcció o demolició, amb codi 17 09 04 segons la Llista Europea de Residus. S'entregarà certificat del gestor amb quantitat de runa gestionada.	18,70	€
	B2RA-28TO	t	Disposició controlada en centre de reciclatge de residus barrejats no perillosos amb una densitat 0,17 t/m3, procedents de construcció o demolició, amb codi 17 09 04 segons la Llista Europea de Residus	17,00000	€
			Altres conceptes	1,70000	€
P-5	P6125-7BJV	m2	Paret divisòria recolzada de gruix 14 cm, de maó calat, HD, de 290x140x100 mm, per a revestir, categoria I, segons la norma UNE-EN 771-1, col·locat amb morter per a ram de paleta industrialitzat M 5 (5 N/mm2) de designació (G) segons norma UNE-EN 998-2. inclòs p.p. llinda porta/finestres.	49,08	€
	B011-05ME	m3	Aigua	0,02094	€
	B0F1A-075F	u	Maó calat, de 290x140x100 mm, per a revestir, categoria I, HD, segons la norma UNE-EN 771-1	8,50200	€
	B07L-1PYA	t	Morter per a ram de paleta, classe M 5 (5 N/mm2), a granel, de designació (G) segons norma UNE-EN 998-2	2,27815	€
			Altres conceptes	38,27891	€
P-6	P811-3EKK	m2	Arrebossat reglejat sobre parament vertical interior, a 3,00 m d'alçària, com a màxim, amb morter de ciment 1:6, deixat de regle	23,95	€
			Altres conceptes	23,95000	€
P-7	P824-3R8P	m2	Enrajolat de parament vertical interior a una alçària <= 3 m amb rajola de gres porcellànic premat polit de forma rectangular o quadrada, de 16 a 25 peces/m2, preu alt, grup Bla (UNE-EN 14411), col·locades amb adhesiu per a rajola ceràmica C2 TE (UNE-EN 12004) i rejuntat amb beurada CG2 (UNE-EN 13888). Peces 20x20 cm, color blanc. Amb elevada resistent als cops.	42,52	€
	B053-1VF9	kg	Material per a rejuntat de rajoles ceràmiques CG2 segons norma UNE-EN 13888, de color	0,63450	€
	B094-06TL	kg	Adhesiu cimentós tipus C2 TE segons norma UNE-EN 12004	4,16738	€
	B0FG2-0GP4	m2	Rajola de gres porcellànic premat polit de forma rectangular o quadrada, de 16 a 25 peces/m2, preu alt, grup Bla (UNE-EN 14411)	20,36100	€
			Altres conceptes	17,35712	€
P-8	P83EJ-9TT5	m	Formació de calaix d'amb plaques de guix laminat format per estructura d'autoportant arriestrada normal amb perfil·leria de planxa d'acer galvanitzat de 48 mm d'amplària i 1 placa tipus estàndard (A) de 12,5 mm de gruix, fixades mecànicament	61,60	€
	B7J6-0GSL	kg	Massilla per a junt de plaques de cartró-guix	2,09600	€

QUADRE DE PREUS NÚMERO 2

Data: 05/07/24

Pàg.: 2

NÚMERO	CODI	UA	DESCRIPCIÓ	PREU
	B6B1-0KK7	m	Muntant de planxa d'acer galvanitzat, en paraments verticals amb perfils 48 mm d'amplària	16,00620 €
	B0AO-07II	u	Tac de niló de 6 a 8 mm de diàmetre, amb vis	1,02000 €
	B0AQ-07EX	cu	Visos galvanitzats	0,36600 €
	B0AQ-07GR	cu	Visos per a plaques de guix laminat	8,29080 €
	B7J1-0SL0	m	Cinta de paper resistent per a junts de plaques de guix laminat	0,06400 €
	B6B0-1BTM	m	Banda acústica autoadhesiva fins a 50 mm d'amplària per a junts de plaques de guix laminat	0,50055 €
	B6B1-0KK3	m	Canal de planxa d'acer galvanitzat, en paraments horitzontals amb perfils 48 mm d'amplària	1,11240 €
	B0CC0-21OV	m2	Placa de guix laminat estàndard (A) i gruix 12,5 mm, amb vora afinada (BA), segons la norma UNE-EN 520	6,21600 €
	B44Z-0LZT	kg	Acer S235JRC segons UNE-EN 10025-2, format per peça simple, en perfils conformats en fred sèrie L, U, C, Z i omega, tallat a mida i galvanitzat	0,99750 €
			Altres conceptes	24,93055 €
P-9	P84J-9JSF	m2	Cel ras registrable de plaques de guix laminat amb acabat vinílic, 600x600 mm i 12,5 mm de gruix, sistema desmuntable amb estructura d'acer galvanitzat vist format per perfils principals amb forma de T invertida de 24 mm de base col·locats cada 1,2 m i fixats al sostre mitjançant vareta de suspensió cada 1,2 m, amb perfils secundaris col·locats formant retícula de 600x600 mm, per a una alçària de cel ras de 4 m com a màxim	42,32 €
	B848-2IUO	m2	Estructura d'acer galvanitzat vista per a cel ras de plaques de 600x600 mm formada per perfils principals en forma de T invertida de 24 mm de base col·locats cada 1,2 m per a fixar al sostre mitjançant vareta de suspensió cada 1,2 m, i perfils secundaris formant retícula, inclòs part proporcional de perfils de remat, suspensors i fixacions, per a suportar una càrrega de fins a 14 kg	3,81100 €
	B84I-0P8F	m2	Placa de guix laminat per a cel ras registrable de 12,5 mm de gruix, acabat vinílic, de 600x600 mm i cantell recte (A) segons la norma UNE-EN 13964, per quedar l'entremat vist, i reacció al foc A2-s1, d0	23,50460 €
			Altres conceptes	15,00440 €
P-10	P9M1-8D2Z	m2	Paviment continu de 2 capes resina sintètica, amb dotació d'1,6 kg/m2	29,93 €
	B9M1-1KQO	kg	Resina sintètica per a paviment continu	13,89360 €
			Altres conceptes	16,03640 €
P-11	P9ZA-4ZDX	m2	Polit del paviment.	6,05 €
			Altres conceptes	6,05000 €
P-12	PAS2-5QMD	u	Porta tallafocs metàl·lica, EI2-C 30, una fulla batent, per a una llum de 100x210 cm, preu alt, col·locada	278,25 €
	BAS1-0I0U	u	Porta tallafocs metàl·lica, EI2-C 30 una fulla batent per a una llum de 100x210 cm, preu alt	245,51000 €
			Altres conceptes	32,74000 €
P-13	PB31-HAGX	m2	Reixa galvanitzada amb marc de passamà d'acer i lames de platines portants de 20x2 mm, ancorada amb morter de ciment 1:4, elaborat a l'obra + malla metàl·lica contra insectes.	228,39 €
	BB33-H5I7	m2	Reixa galvanitzada d'entramat d'acer de 10x40 mm de pas de malla, amb marc de passamà d'acer i platines portants de 20x2 mm	120,00000 €
			Altres conceptes	108,39000 €
P-14	PE42-491T	m	Conducte helicoidal circular de planxa d'acer galvanitzat de 150 mm de diàmetre (s/UNE-EN 1506), de gruix 0,5 mm, muntat superficialment	28,34 €
	BEW0-19WK	u	Accessori genèric per a conducte circular de planxa d'acer galvanitzat, 150 mm	5,43300 €
	BEW1-00XM	u	Suport estàndard per a conducte circular de 150 mm de diàmetre	1,89090 €
	BE42-0O4C	m	Conducte helicoidal circular de planxa d'acer galvanitzat de 150 mm de diàmetre (s/UNE-EN 1506), de gruix 0,5 mm	5,05920 €

QUADRE DE PREUS NÚMERO 2

Data: 05/07/24

Pàg.: 3

NÚMERO	CODI	UA	DESCRIPCIÓ	PREU
			Altres conceptes	15,95690 €
P-15	PEK17D9X	u	Reixeta conducte de 625x75 mm amb comporta regulació. Inclòs subministrament, instal.lació, elements auxiliars, supports, p.p. d'accessoris i material auxiliar, ajudes de paletaeria. Tot inclòs, muntat i/o en funcionament.	93,29 €
	BEK17D9X	u	Reixeta conducte de 625x75 mm amb comporta regulació	68,08000 €
			Altres conceptes	25,21000 €
P-16	PEM6-B65K	u	Ventilador en línia per a conducte circular amb cos extraïble de material plàstic per a un diàmetre de 150 mm, motor monofàsic d'una velocitat, IP X4, 60 W de potència absorbida per a un cabal màxim de 550 m3/h, nivell de pressió sonora de 30 a 35 dbA, amb temporitzador, muntat en el conducte	213,42 €
	BEM8-207A	u	Ventilador en línia per a conducte circular amb cos extraïble de material plàstic per a un diàmetre de 150 mm, motor monofàsic d'una velocitat, IP X4, 60 W de potència absorbida per a un cabal màxim de 550 m3/h, nivell de pressió sonora de 30 a 35 dbA, amb temporitzador	177,13000 €
			Altres conceptes	36,29000 €
P-17	PFC0-4HZI	m	Tub de Polipropilè-copolímer PP-R a pressió de diàmetre 16x2,7 mm, sèrie S 2.5 segons UNE-EN ISO 15874-2, soldat, amb grau de dificultat mitjà i col·locat superficialment	4,97 €
	B0A1-07KM	u	Abraçadora plàstica, de 16 mm de diàmetre interior	0,40000 €
	BFC0-0AFW	m	Tub de Polipropilè-copolímer PP-R a pressió de 16x2,7 mm, sèrie S 2.5 segons UNE-EN ISO 15874-2	1,05060 €
	BFWA-0AP3	u	Accessoris per a tubs de polipropilè a pressió, de 16 mm de diàmetre, per a soldar	0,21600 €
	BFYF-0APY	u	Part proporcional d'elements de muntatge per a tubs de polipropilè a pressió, de 16 mm de, soldat	0,06000 €
			Altres conceptes	3,24340 €
P-18	PG12-DHH9	u	Caixa de derivació quadrada de plàstic, de 70x70 mm, amb grau de protecció IP-40, muntada superficialment	10,79 €
	BG12-0G64	u	Caixa de derivació quadrada de plàstic, de 70x70 mm, amb grau de protecció IP-40 i per a muntar superficialment	1,13000 €
	BGW2-093M	u	Part proporcional d'accessoris de caixa de derivació quadrada	0,32000 €
			Altres conceptes	9,34000 €
P-19	PG2P-6SZO	m	Tub rígid de plàstic sense halògens, de 25 mm de diàmetre nominal, aïllant i no propagador de la flama, amb una resistència a l'impacte de 2 J, resistència a compressió de 1250 N i una rigidesa dielèctrica de 2000 V, amb unió roscada i muntat superficialment	7,19 €
	BG2P-1KV0	m	Tub rígid de plàstic sense halògens, de 25 mm de diàmetre nominal, aïllant i no propagador de la flama, amb una resistència a l'impacte de 2 J, resistència a compressió de 1250 N i una rigidesa dielèctrica de 2000 V	3,80460 €
	BGWC-09N4	u	Part proporcional d'accessoris per a tubs rígids de PVC	0,15000 €
			Altres conceptes	3,23540 €
P-20	PG33-E4W7	m	Cable amb conductor de coure de tensió assignada 0,6/1 kV, de designació RZ1-K (AS), construcció segons norma UNE 21123-4, tripolar, de secció 3x2,5 mm2, amb coberta del cable de poliolefines, classe de reacció al foc Cca-s1b, d1, a1 segons la norma UNE-EN 50575 amb baixa emissió fums, col·locat en canal o safata	2,05 €
	BG33-G2VO	m	Cable amb conductor de coure de tensió assignada 0,6/1 kV, de designació RZ1-K (AS), construcció segons norma UNE 21123-4, tripolar, de secció 3x2,5 mm2, amb coberta del cable de poliolefines, classe de reacció al foc Cca-s1b, d1, a1 segons la norma UNE-EN 50575 amb baixa emissió fums	1,19340 €
			Altres conceptes	0,85660 €
P-21	PG47-EOH4	u	Interruptor automàtic magnetotèrmic de 16 A d'intensitat nominal, tipus PIA corba C, bipolar (2P), de 6000 A de poder de tall segons UNE-EN 60898, de 2 mòduls DIN de 18 mm d'amplària, muntat en perfil DIN	26,60 €

QUADRE DE PREUS NÚMERO 2

Data: 05/07/24

Pàg.: 4

NÚMERO	CODI	UA	DESCRIPCIÓ	PREU	
	BGWD-0AS2	u	Part proporcional d'accessoris per a interruptors magnetotèrmics	0,45000	€
	BG49-18GI	u	Interruptor automàtic magnetotèrmic de 16 A d'intensitat nominal, tipus PIA corba C, bipolar (2P), de 6000 A de poder de tall segons UNE-EN 60898, de 2 mòduls DIN de 18 mm d'amplària, per a muntar en perfil DIN	12,58000	€
			Altres conceptes	13,57000	€
P-22	PG4B-DX3F	u	Interruptor diferencial de la classe AC, gamma terciari, de 40 A d'intensitat nominal, bipolar (2P), de sensibilitat 0,03 A, de desconnexió fix instantani, amb botó de test incorporat i indicador mecànic de defecte, construït segons les especificacions de la norma UNE-EN 61008-1, de 2 mòduls DIN de 18 mm d'amplària, muntat en perfil DIN	115,47	€
	BG4L-09XD	u	Interruptor diferencial de la classe AC, gamma terciari, de 40 A d'intensitat nominal, bipolar (2P), de 0,03 A de sensibilitat, de desconnexió fix instantani, amb botó de test incorporat i indicador mecànic de defecte, construït segons les especificacions de la norma UNE-EN 61008-1, de 2 mòduls DIN de 18 mm d'amplària, per a muntar en perfil DIN	88,91000	€
	BGWD-0AS3	u	Part proporcional d'accessoris per a interruptors diferencials	0,41000	€
			Altres conceptes	26,15000	€
P-23	PG6E-77GR	u	Interruptor, bipolar (2P), 10 AX/250 V, amb tecla, preu mitjà, muntat superficialment	18,08	€
	BG69-1NR1	u	Interruptor per a muntar superficialment, bipolar (2P), 10 AX/250 V, amb tecla, preu mitjà,	6,81000	€
	BGW8-0ASI	u	Part proporcional d'accessoris per a interruptors i commutadors	0,41000	€
			Altres conceptes	10,86000	€
P-24	PG6O-77RL	u	Presa de corrent bipolar amb presa de terra lateral, (2P+T), 16 A 250 V, amb tapa, preu mitjà, muntada superficialment	15,14	€
	BG6G-1NXF	u	Presa de corrent per a muntar superficialment, bipolar amb presa de terra lateral (2P+T), 16 A 250 V, amb tapa, preu mitjà	4,12000	€
	BGW8-0ASJ	u	Part proporcional d'accessoris per a endolls	0,43000	€
			Altres conceptes	10,59000	€
P-25	PH57-B3BI	u	Llum d'emergència amb làmpada led, amb una vida útil de 100000 h, no permanent i no estanca amb grau de protecció IP4X, aïllament classe II, amb un flux aproximat de 140 a 170 lm, 1 h d'autonomia, de forma rectangular amb difusor i cos de policarbonat, preu alt, col·locat superficial	82,35	€
	BH65-2IIT	u	Llum d'emergència amb làmpada led, amb una vida útil de 100000 h, no permanent i no estanca amb grau de protecció IP4X, aïllament classe II, amb un flux aproximat de 140 a 170 lm, 1 h d'autonomia, de forma rectangular amb difusor i cos de policarbonat, preu alt	66,50000	€
			Altres conceptes	15,85000	€
P-26	PHB3-I1GZ	u	Llumenera estanca amb leds amb una vida útil <= 50000 h, de forma rectangular, de 1200 mm de llargària, 20 W de potència, flux lluminós de 2600 lm, amb equip elèctric no regulable, aïllament classe I, cos i difusor de policarbonat i grau de protecció IP65, temperatura de color 4000 K, muntada superficialment	62,24	€
	BHB1-HZ70	u	Llumenera estanca amb leds amb una vida útil <= 50000 h, de forma rectangular, de 1200 mm de llargària, 20 W de potència, flux lluminós de 2600 lm, amb equip elèctric no regulable, aïllament classe I, cos i difusor de policarbonat i grau de protecció IP65, temperatura de color 4000 K	44,32000	€
			Altres conceptes	17,92000	€
P-27	PJ21B-3D9X	u	Aixeta senzilla per a safareigs, mural, muntada superficialment, de llautó, preu mitjà, amb entrada de 1/2"	39,53	€
	BJ21B-0R7X	u	Aixeta senzilla per a jardí, mural, per a muntar superficialment, de llautó, preu mitjà, amb entrada de 1/2"	25,00000	€
			Altres conceptes	14,53000	€
P-28	PN38-EC5P	u	Vàlvula de bola manual amb rosca, de dues peces amb pas total, de bronze, de diàmetre nominal 1/2, de 16 bar de PN i preu alt, muntada superficialment	25,19	€

QUADRE DE PREUS NÚMERO 2

Data: 05/07/24

Pàg.: 5

NÚMERO	CODI	UA	DESCRIPCIÓ	PREU
	BN38-0XC1	u	Vàlvula de bola manual amb rosca, de dues peces amb pas total, de bronze, de diàmetre nominal 1/2 "", i preu alt de 16 bar de PN	13,69000 €
			Altres conceptes	11,50000 €
P-29	PQ72-79KX	m	Subministrament i muntatge de moble d'estanteries d'acer inoxidable. Dimensions: ample 1000mm; profunditat 490mm; alçada 1800mm. Peus d'acer inoxidable de diàmetre 30mm; Carga total 320kg, carga per estanteria 80kg. Total d'estanteries llises 4. Fet per materials de grau alimentari.	257,55 €
	BQ74-XXXX	u	Moble d'estanteries d'acer inoxidable. Dimensions: ample 1000mm; profunditat 490mm; alçada 1800mm. Peus d'acer inoxidable de diàmetre 30mm; Carga total 320kg, carga per estanteria 80kg. Total d'estanteries llises 4. Fet per materials de grau alimentari.	175,00000 €
			Altres conceptes	82,55000 €

Ajuntament de
Barcelona



DEPARTAMENT D'OBRES I MANTENIMENT, DISTRICTE DE SARRIÀ – SANT GERVASI

JUSTIFICACIÓ DE PREUS

JUSTIFICACIÓ DE PREUS

Data: 05/07/24

Pàg.: 1

MÀ D'OBRA

CODI	UA	DESCRIPCIÓ	PREU
A01-FEP0	h	Ajudant electricista	25,36 €
A01-FEP1	h	Ajudant muntador	25,40 €
A01-FEP3	h	Ajudant col·locador	25,40 €
A01-FEP6	h	Ajudant fuster	25,60 €
A01-FEPA	h	Ajudant vidrier	25,19 €
A01-FEPC	h	Ajudant calefactor	25,36 €
A01-FEPD	h	Ajudant electricista	25,36 €
A01-FEPE	h	Ajudant lampista	25,36 €
A01-FEPH	h	Ajudant muntador	25,40 €
A012G000	h	Oficial 1a calefactor	29,57 €
A013G000	h	Ajudant calefactor	25,36 €
A01-FEP00	h	Ajudant electricista	25,36 €
A01-FEP01	h	Ajudant electricista	25,36 €
A01-FEP02	h	Ajudant electricista	25,36 €
A01-FEP03	h	Ajudant electricista	25,36 €
A01-FEP04	h	Ajudant electricista	25,36 €
A01-FEP05	h	Ajudant electricista	25,36 €
A01-FEP06	h	Ajudant electricista	25,36 €
A01-FEP10	h	Ajudant muntador	25,40 €
A01-FEP11	h	Ajudant muntador	25,40 €
A01-FEP12	h	Ajudant muntador	25,40 €
A0D-0000	h	Manobre	23,88 €
A0D-0007	h	Manobre	23,88 €
A0D-00000	h	Manobre	23,88 €
A0D-00001	h	Manobre	23,88 €
A0D-00002	h	Manobre	23,88 €
A0D-00003	h	Manobre	23,88 €
A0D-00004	h	Manobre	23,88 €
A0D-00005	h	Manobre	23,88 €

JUSTIFICACIÓ DE PREUS

Data: 05/07/24

Pàg.: 2

MÀ D'OBRA

CODI	UA	DESCRIPCIÓ	PREU
A0D-00006	h	Manobre	23,88 €
A0D-00007	h	Manobre	23,88 €
A0D-00008	h	Manobre	23,88 €
A0D-00009	h	Manobre	23,88 €
A0D-0000A	h	Manobre	23,88 €
A0E-0000	h	Manobre especialista	24,69 €
A0E-000A	h	Manobre especialista	24,69 €
A0F-0000	h	Oficial 1a electricista	29,57 €
A0F-0001	h	Oficial 1a muntador	29,57 €
A0F-0002	h	Oficial 1a paleta	28,61 €
A0F-000B	h	Oficial 1a	28,61 €
A0F-000C	h	Oficial 1a calefactor	29,57 €
A0F-000D	h	Oficial 1a col·locador	28,61 €
A0F-000E	h	Oficial 1a electricista	29,57 €
A0F-000K	h	Oficial 1a fuster	29,12 €
A0F-000N	h	Oficial 1a lampista	29,57 €
A0F-000P	h	Oficial 1a manyà	29,06 €
A0F-000R	h	Oficial 1a muntador	29,57 €
A0F-000T	h	Oficial 1a paleta	28,61 €
A0F-000X	h	Oficial 1a polidor	28,61 €
A0F-0010	h	Oficial 1a vidrier	27,79 €
A0F-00000	h	Oficial 1a electricista	29,57 €
A0F-00001	h	Oficial 1a electricista	29,57 €
A0F-00002	h	Oficial 1a electricista	29,57 €
A0F-00003	h	Oficial 1a electricista	29,57 €
A0F-00004	h	Oficial 1a electricista	29,57 €
A0F-00005	h	Oficial 1a electricista	29,57 €
A0F-00006	h	Oficial 1a electricista	29,57 €
A0F-00010	h	Oficial 1a muntador	29,57 €

JUSTIFICACIÓ DE PREUS

Data: 05/07/24

Pàg.: 3

MÀ D'OBRA

CODI	UA	DESCRIPCIÓ	PREU
A0F-00011	h	Oficial 1a muntador	29,57 €
A0F-00012	h	Oficial 1a muntador	29,57 €
A0F-00021	h	Oficial 1a paleta	28,61 €

JUSTIFICACIÓ DE PREUS

Data: 05/07/24

Pàg.: 4

MAQUINÀRIA

CODI	UA	DESCRIPCIÓ	PREU
C176-00F0	h	Formigonera de 165 l	2,10 €
C176-00FX	h	Formigonera de 165 l	2,10 €
C17A-00JM	h	Mesclador continu amb sitja per a morter preparat a granel	1,70 €
C20J-00DQ	h	Polidora	2,81 €

JUSTIFICACIÓ DE PREUS

Data: 05/07/24

Pàg.: 5

MATERIALS

CODI	UA	DESCRIPCIÓ	PREU
B011-05M0	m3	Aigua	1,62 €
B011-05ME	m3	Aigua	1,54 €
B03L-05N0	t	Sorra de pedrera per a morters	20,78 €
B03L-05N7	t	Sorra de pedrera per a morters	17,03 €
B053-1VF9	kg	Material per a rejuntat de rajoles ceràmiques CG2 segons norma UNE-EN 13888, de color	0,90 €
B055-0670	t	Ciment pòrtland amb filler calcari CEM II/B-L 32,5 R segons UNE-EN 197-1, en sacs	145,42 €
B055-067M	t	Ciment pòrtland amb filler calcari CEM II/B-L 32,5 R segons UNE-EN 197-1, en sacs	103,55 €
B07L-1PYA	t	Morter per a ram de paleta, classe M 5 (5 N/mm ²), a granel, de designació (G) segons norma UNE-EN 998-2	39,62 €
B094-06TK	kg	Adhesiu cimentós tipus C2 Indeterminat segons norma UNE-EN 12004	0,63 €
B094-06TL	kg	Adhesiu cimentós tipus C2 TE segons norma UNE-EN 12004	0,85 €
B0A1-07KM	u	Abraçadora plàstica, de 16 mm de diàmetre interior	0,32 €
B0AO-07II	u	Tac de niló de 6 a 8 mm de diàmetre, amb vis	0,17 €
B0AQ-07EX	cu	Visos galvanitzats	3,05 €
B0AQ-07GR	cu	Visos per a plaques de guix laminat	9,87 €
B0CC0-21OV	m2	Placa de guix laminat estàndard (A) i gruix 12,5 mm, amb vora afinada (BA), segons la norma UNE-EN 520	5,18 €
B0D21-07OY	m	Tauló de fusta de pi per a 10 usos	0,44 €
B0D62-07PL	cu	Puntal metàl·lic i telescòpic per a 3 m d'alçària i 150 usos	15,55 €
B0F1A-075F	u	Maó calat, de 290x140x100 mm, per a revestir, categoria I, HD, segons la norma UNE-EN 771-1	0,26 €
B0FG2-0GM4	m2	Rajola de ceràmica premsada esmaltada mat, rajola de valència, de forma rectangular o quadrada, d'1 a 5 peces/m ² , preu alt, grup BIII (UNE-EN 14411)	23,74 €
B0FG2-0GP4	m2	Rajola de gres porcellànic premsat polit de forma rectangular o quadrada, de 16 a 25 peces/m ² , preu alt, grup BIa (UNE-EN 14411)	18,51 €
B2RA-28TO	t	Disposició controlada en centre de reciclatge de residus barrejats no perillosos amb una densitat 0,17 t/m ³ , procedents de construcció o demolició, amb codi 17 09 04 segons la Llista Europea de Residus	100,00 €
B44Z-0LZT	kg	Acer S235JRC segons UNE-EN 10025-2, format per peça simple, en perfils conformats en fred sèrie L, U, C, Z i omega, tallat a mida i galvanitzat	1,90 €

JUSTIFICACIÓ DE PREUS

Data: 05/07/24

Pàg.: 6

MATERIALS

CODI	UA	DESCRIPCIÓ	PREU
B4L5-0KZ4	m	Revoltó industrialitzat de poliestirè per a un intereix de 70 cm i alçària de 20 cm	8,11 €
B4L6-0L5A	m	Semibigueta de formigó armat de 19 a 20 cm d'alçària, amb armadura de capacitat mecànica compresa entre 80 i 120 kN	11,35 €
B6B0-1BTM	m	Banda acústica autoadhesiva fins a 50 mm d'amplària per a junts de plaques de guix laminat	0,71 €
B6B1-0KK3	m	Canal de planxa d'acer galvanitzat, en paraments horitzontals amb perfils 48 mm d'amplària	1,08 €
B6B1-0KK7	m	Muntant de planxa d'acer galvanitzat, en paraments verticals amb perfils 48 mm d'amplària	1,11 €
B7J1-0SL0	m	Cinta de paper resistent per a junts de plaques de guix laminat	0,04 €
B7J6-0GSL	kg	Massilla per a junt de plaques de cartró-guix	1,31 €
B848-2IUO	m2	Estructura d'acer galvanitzat vista per a cel ras de plaques de 600x600 mm formada per perfils principals en forma de T invertida de 24 mm de base col·locats cada 1,2 m per a fixar al sostre mitjançant vareta de suspensió cada 1,2 m, i perfils secundaris formant retícula, inclòs part proporcional de perfils de remat, suspensors i fixacions, per a suportar una càrrega de fins a 14 kg	3,70 €
B84I-0P8F	m2	Placa de guix laminat per a cel ras registrable de 12,5 mm de gruix, acabat vinílic, de 600x600 mm i cantell recte (A) segons la norma UNE-EN 13964, per quedar l'entremat vist, i reacció al foc A2-s1, d0	22,82 €
B9M1-1KQO	kg	Resina sintètica per a paviment continu	8,27 €
BAA0-H6EQ	u	Porta de perfils d'acer inoxidable, amb bastiment i dues fulles batents per a col·locar vidre, amb perfil d'acer inoxidable AISI 316 amb acabat sorrejat, per a un buit d'obra de 160x215 cm	1.264,53 €
BAM2-0TZD	m2	Tancament de vidre lluna incolora trempada de 10 mm de gruix amb dues fulles batents, amb fixacions mecàniques	262,62 €
BAS1-0I0U	u	Porta tallafocs metàl·lica, EI2-C 30 una fulla batent per a una llum de 100x210 cm, preu alt	245,51 €
BB33-H5I7	m2	Reixa galvanitzada d'entramat d'acer de 10x40 mm de pas de malla, amb marc de passamà d'acer i platines portants de 20x2 mm	100,00 €
BE42-0O4C	m	Conducte helicoidal circular de planxa d'acer galvanitzat de 150 mm de diàmetre (s/UNE-EN 1506), de gruix 0,5 mm	4,96 €
BEK17D9X	u	Reixeta conducte de 625x75 mm amb comporta regulació	68,08 €

JUSTIFICACIÓ DE PREUS

Data: 05/07/24

Pàg.: 7

MATERIALS

CODI	UA	DESCRIPCIÓ	PREU
BEM8-207A	u	Ventilador en línia per a conducte circular amb cos extraïble de material plàstic per a un diàmetre de 150 mm, motor monofàsic d'una velocitat, IP X4, 60 W de potència absorbida per a un cabal màxim de 550 m3/h, nivell de pressió sonora de 30 a 35 dbA, amb temporitzador	177,13 €
BEW0-19WK	u	Accessori genèric per a conducte circular de planxa d'acer galvanitzat, 150 mm	18,11 €
BEW1-00XM	u	Suport estàndard per a conducte circular de 150 mm de diàmetre	5,73 €
BFC0-0AFW	m	Tub de Polipropilè-copolimer PP-R a pressió de 16x2,7 mm, sèrie S 2.5 segons UNE-EN ISO 15874-2	1,03 €
BFWA-0AP3	u	Accessori per a tubs de polipropilè a pressió, de 16 mm de diàmetre, per a soldar	0,72 €
BFYF-0APY	u	Part proporcional d'elements de muntatge per a tubs de polipropilè a pressió, de 16 mm de, soldat	0,06 €
BG12-0G64	u	Caixa de derivació quadrada de plàstic, de 70x70 mm, amb grau de protecció IP-40 i per a muntar superficialment	1,13 €
BG2P-1KV0	m	Tub rígid de plàstic sense halògens, de 25 mm de diàmetre nominal, aïllant i no propagador de la flama, amb una resistència a l'impacte de 2 J, resistència a compressió de 1250 N i una rigidesa dielèctrica de 2000 V	3,73 €
BG33-G2VO	m	Cable amb conductor de coure de tensió assignada 0,6/1 kV, de designació RZ1-K (AS), construcció segons norma UNE 21123-4, tripolar, de secció 3x2,5 mm ² , amb coberta del cable de poliolefines, classe de reacció al foc Cca-s1b, d1, a1 segons la norma UNE-EN 50575 amb baixa emissió fums	1,17 €
BG49-18GI	u	Interruptor automàtic magnetotèrmic de 16 A d'intensitat nominal, tipus PIA corba C, bipolar (2P), de 6000 A de poder de tall segons UNE-EN 60898, de 2 mòduls DIN de 18 mm d'amplària, per a muntar en perfil DIN	12,58 €
BG4L-09XD	u	Interruptor diferencial de la classe AC, gamma terciari, de 40 A d'intensitat nominal, bipolar (2P), de 0,03 A de sensibilitat, de desconexió fix instantani, amb botó de test incorporat i indicador mecànic de defecte, construït segons les especificacions de la norma UNE-EN 61008-1, de 2 mòduls DIN de 18 mm d'amplària, per a muntar en perfil DIN	88,91 €
BG69-1NR1	u	Interruptor per a muntar superficialment, bipolar (2P), 10 AX/250 V, amb tecla, preu mitjà,	6,81 €
BG6G-1NXF	u	Presa de corrent per a muntar superficialment, bipolar amb presa de terra lateral (2P+T), 16 A 250 V, amb tapa, preu mitjà	4,12 €

JUSTIFICACIÓ DE PREUS

Data: 05/07/24

Pàg.: 8

MATERIALS

CODI	UA	DESCRIPCIÓ	PREU
BGW2-093M	u	Part proporcional d'accessoris de caixa de derivació quadrada	0,32 €
BGW8-0ASI	u	Part proporcional d'accessoris per a interruptors i commutadors	0,41 €
BGW8-0ASJ	u	Part proporcional d'accessoris per a endolls	0,43 €
BGWC-09N4	u	Part proporcional d'accessoris per a tubs rígids de PVC	0,15 €
BGWD-0AS2	u	Part proporcional d'accessoris per a interruptors magnetotèrmics	0,45 €
BGWD-0AS3	u	Part proporcional d'accessoris per a interruptors diferencials	0,41 €
BH65-2IIT	u	Llum d'emergència amb làmpada led, amb una vida útil de 100000 h, no permanent i no estanca amb grau de protecció IP4X, aïllament classe II, amb un flux aproximat de 140 a 170 lm, 1 h d'autonomia, de forma rectangular amb difusor i cos de policarbonat, preu alt	66,50 €
BHB1-HZ70	u	Llumenera estanca amb leds amb una vida útil <= 50000 h, de forma rectangular, de 1200 mm de largària, 20 W de potència, flux lluminós de 2600 lm, amb equip elèctric no regulable, aïllament classe I, cos i difusor de policarbonat i grau de protecció IP65, temperatura de color 4000 K	44,32 €
BJ21B-0R7X	u	Aixeta senzilla per a jardí, mural, per a muntar superficialment, de llautó, preu mitjà, amb entrada de 1/2''	25,00 €
BN38-0XC1	u	Vàlvula de bola manual amb rosca, de dues peces amb pas total, de bronze, de diàmetre nominal 1/2'', i preu alt de 16 bar de PN	13,69 €
BQ70-1WFX	m	Sòcol d'alumini de 10 cm d'alçària, per fixar amb clips	17,39 €
BQ70-1WFY	m	Sòcol de fusta massissa de roure de 10 cm d'alçària, per fixar amb clips	29,89 €
BQ70-1WG6	m	Regleta de fusta massissa de roure de 5 cm d'alçària, per a encolar	21,17 €
BQ73-1VZE	u	Mòdul sobre campana per a moble de cuina alt, de 600x330 mm i 600 mm d'alçària, amb portes de fusta massissa de roure, preu alt, amb tiradors i ferratges	208,47 €
BQ73-1W2Y	u	Mòdul estàndard per a moble de cuina alt, de 600x330 mm i 700 mm d'alçària, amb portes de fusta massissa de roure, preu alt, amb tiradors i ferratges	214,64 €
BQ73-1W6G	u	Mòdul d'eixugaplats per a moble de cuina alt, de 900x330 mm i 700 mm d'alçària, amb portes de fusta massissa de roure, preu alt, amb tiradors i ferratges	279,87 €
BQ73-1W6H	u	Mòdul estàndard per a moble de cuina alt, de 900x330 mm i 700 mm d'alçària, amb portes de fusta massissa de roure, preu alt, amb tiradors i ferratges	237,18 €

JUSTIFICACIÓ DE PREUS

Data: 05/07/24

Pàg.: 9

MATERIALS

CODI	UA	DESCRIPCIÓ	PREU
BQ74-1VKF	u	Mòdul estàndard per a moble de cuina baix, de 600x600 mm i 700 mm d'alçària, amb 2 calaixos i 1 cassoler de fusta massissa de roure, preu alt, sobre peus regulables de PVC, amb tiradors i ferratges	355,01 €
BQ74-1VO1	u	Mòdul de forn per a moble de cuina baix, de 600x600 mm i 700 mm d'alçària, sense frontal, preu econòmic, sobre peus regulables de PVC, amb tiradors i ferratges	49,40 €
BQ74-1VXL	u	Mòdul d'aigüera per a moble de cuina baix, de 900x600 mm i 700 mm d'alçària, amb porta de fusta massissa de roure, preu alt, sobre peus regulables de PVC, amb tiradors i ferratges	321,79 €
BQ74-1VXM	u	Mòdul estàndard per a moble de cuina baix, de 900x600 mm i 700 mm d'alçària, amb porta de fusta massissa de roure, preu alt, sobre peus regulables de PVC, amb tiradors i ferratges	306,47 €
BQ74-XXXX	u	Moble d'estanteries d'acer inoxidable. Dimensions: ample 1000mm; profunditat 490mm; alçada 1800mm. Peus d'acer inoxidable de diàmetre 30mm; Carga total 320kg, carga per estanteria 80kg. Total d'estanteries llises 4. Fet per materials de grau alimentari.	175,00 €

JUSTIFICACIÓ DE PREUS

Data: 05/07/24

Pàg.: 10

ELEMENTS COMPOSTOS

CODI	UA	DESCRIPCIÓ			PREU
B07F-OLT4	m3	Morter de ciment pòrtland amb filler calcari CEM II/B-L i sorra, amb 250 kg/m3 de ciment, amb una proporció en volum 1:6 i 5 N/mm2 de resistència a compressió, elaborat a l'obra	Rend.: 1,000		80,36 €
Mà d'obra:					
A0E-000A	h	Manobre especialista	Unitats	Preu €	Parcial
			1,000 /R x	24,69000 =	24,69000
				Subtotal...	24,69000
					24,69000
Maquinària:					
C176-00FX	h	Formigonera de 165 l	Unitats	Preu €	Parcial
			0,700 /R x	2,10000 =	1,47000
				Subtotal...	1,47000
					1,47000
Materials:					
B011-05ME	m3	Aigua	0,200 x	1,54000 =	0,30800
B03L-05N7	t	Sorra de pedrera per a morters	1,630 x	17,03000 =	27,75890
B055-067M	t	Ciment pòrtland amb filler calcari CEM II/B-L 32,5 R segons UNE-EN 197-1, en sacs	0,250 x	103,55000 =	25,88750
				Subtotal...	53,95440
				DESPESES AUXILIARS 1,00%	0,24690
				COST DIRECTE	80,36130
				COST EXECUCIÓ MATERIAL	80,36130
B07F-OLT5	m3	Morter de ciment pòrtland amb filler calcari CEM II/B-L i sorra, amb 380 kg/m3 de ciment, amb una proporció en volum 1:4 i 10 N/mm2 de resistència a compressió, elaborat a l'obra	Rend.: 1,000		91,95 €
Mà d'obra:					
A0E-000A	h	Manobre especialista	Unitats	Preu €	Parcial
			1,000 /R x	24,69000 =	24,69000
				Subtotal...	24,69000
					24,69000
Maquinària:					
C176-00FX	h	Formigonera de 165 l	Unitats	Preu €	Parcial
			0,700 /R x	2,10000 =	1,47000
				Subtotal...	1,47000
					1,47000
Materials:					
B011-05ME	m3	Aigua	0,200 x	1,54000 =	0,30800
B03L-05N7	t	Sorra de pedrera per a morters	1,520 x	17,03000 =	25,88560
B055-067M	t	Ciment pòrtland amb filler calcari CEM II/B-L 32,5 R segons UNE-EN 197-1, en sacs	0,380 x	103,55000 =	39,34900
				Subtotal...	65,54260
				DESPESES AUXILIARS 1,00%	0,24690
				COST DIRECTE	91,94950
				COST EXECUCIÓ MATERIAL	91,94950

JUSTIFICACIÓ DE PREUS

Data: 05/07/24

Pàg.: 11

JUSTIFICACIÓ DE PREUS

Data: 05/07/24

Pàg.: 12

PARTIDES D'OBRA

NÚM	CODI	UA	DESCRIPCIÓ	REND:		PREU
	P2142-4RMI	m	Arrencada de coronament de ceràmica, de fins a 30 cm d'amplària, amb mitjans manuals i càrrega manual de runa sobre camió o contenidor	Rend.: 1,000		6,67 €
	Mà d'obra:			Unitats	Preu €	Parcial
	A0D-0007	h	Manobre	0,250 /R x	23,88000 =	5,97000
					Subtotal...	5,97000
					DESPESES AUXILIARS 1,50%	0,08955
					COST DIRECTE	6,05955
					DESPESES INDIRECTES 10,00%	0,60596
					COST EXECUCIÓ MATERIAL	6,66551
	P2142-4RMJ	m2	Repicat d'arrebossat de morter de ciment, amb mitjans manuals i càrrega manual de runa sobre camió o contenidor	Rend.: 1,000		16,00 €
	Mà d'obra:			Unitats	Preu €	Parcial
	A0D-0007	h	Manobre	0,600 /R x	23,88000 =	14,32800
					Subtotal...	14,32800
					DESPESES AUXILIARS 1,50%	0,21492
					COST DIRECTE	14,54292
					DESPESES INDIRECTES 10,00%	1,45429
					COST EXECUCIÓ MATERIAL	15,99721
	P4LF-4125	m2	Semibigueta i revoltó per a sostre de 20+5 cm, fins a 3 m d'alçària, com a màxim, amb revoltó de poliestirè i semibiguetes de formigó armat de 19 a 20 cm d'alçària, casades, intereixos 0,82 m, llum >5 m, de moment flector últim 42.3 a 61.6 kN·m per m d'amplària de sostre	Rend.: 1,000		61,51 €
	Mà d'obra:			Unitats	Preu €	Parcial
	A0D-0007	h	Manobre	0,4578 /R x	23,88000 =	10,93226
	A0F-000B	h	Oficial 1a	0,1526 /R x	28,61000 =	4,36589
					Subtotal...	15,29815
	Materials:					
	B0D21-07OY	m	Tauló de fusta de pi per a 10 usos	1,672 x	0,44000 =	0,73568
	B0D62-07PL	cu	Puntal metàl·lic i telescòpic per a 3 m d'alçària i 150 usos	0,0074 x	15,55000 =	0,11507
	B4L5-0KZ4	m	Revoltó industrialitzat de poliestirè per a un intereix de 70 cm i alçària de 20 cm	1,2705 x	8,11000 =	10,30376
	B4L6-0L5A	m	Semibigueta de formigó armat de 19 a 20 cm d'alçària, amb armadura de capacitat mecànica compresa entre 80 i 120 kN	2,562 x	11,35000 =	29,07870
					Subtotal...	40,23321

JUSTIFICACIÓ DE PREUS

Data: 05/07/24

Pàg.: 13

PARTIDES D'OBRA

NÚM	CODI	UA	DESCRIPCIÓ			PREU	
				DESPESES AUXILIARS	2,50%	0,38245	
				COST DIRECTE		55,91381	
				DESPESES INDIRECTES	10,00%	5,59138	
				COST EXECUCIÓ MATERIAL		61,50520	
P822-3NWR	m2		Enrajolat de parament vertical interior a una alçària <= 3 m amb rajola de ceràmica premsada esmaltada mat, rajola de valència, de forma rectangular o quadrada, d'1 a 5 peces/m2, preu alt, grup BIII (UNE-EN 14411), col·locades amb adhesiu cimentós tipus C2 segons norma UNE-EN 12004 i rejuntat amb beurada CG2 (UNE-EN 13888). Mides 30x60 cm. col·locació horitzontal. Color gris o a determinar, acabat mat.	Rend.: 1,000		47,47 €	
				Unitats	Preu €	Parcial	Import
Mà d'obra:							
A0D-0007	h		Manobre	0,120 /R x	23,88000 =	2,86560	
A0F-000D	h		Oficial 1a col·locador	0,360 /R x	28,61000 =	10,29960	
					Subtotal...	13,16520	13,16520
Materials:							
B053-1VF9	kg		Material per a rejuntat de rajoles ceràmiques CG2 segons norma UNE-EN 13888, de color	0,510 x	0,90000 =	0,45900	
B094-06TK	kg		Adhesiu cimentós tipus C2 Indeterminat segons norma UNE-EN 12004	4,9028 x	0,63000 =	3,08876	
B0FG2-0GM4	m2		Rajola de ceràmica premsada esmaltada mat, rajola de valència, de forma rectangular o quadrada, d'1 a 5 peces/m2, preu alt, grup BIII (UNE-EN 14411)	1,100 x	23,74000 =	26,11400	
					Subtotal...	29,66176	29,66176
				DESPESES AUXILIARS	2,50%	0,32913	
				COST DIRECTE		43,15609	
				DESPESES INDIRECTES	10,00%	4,31561	
				COST EXECUCIÓ MATERIAL		47,47170	
P9ZA-4ZDD	m2		Polit del paviment de terratzo o pedra	Rend.: 1,000		4,04 €	
				Unitats	Preu €	Parcial	Import
Mà d'obra:							
A0D-0007	h		Manobre	0,020 /R x	23,88000 =	0,47760	
A0F-000X	h		Oficial 1a polidor	0,100 /R x	28,61000 =	2,86100	
					Subtotal...	3,33860	3,33860
Maquinària:							
C20J-00DQ	h		Polidora	0,100 /R x	2,81000 =	0,28100	
					Subtotal...	0,28100	0,28100
				DESPESES AUXILIARS	1,50%	0,05008	
				COST DIRECTE		3,66968	
				DESPESES INDIRECTES	10,00%	0,36697	
				COST EXECUCIÓ MATERIAL		4,03665	

JUSTIFICACIÓ DE PREUS

Data: 05/07/24

Pàg.: 14

PARTIDES D'OBRA

NÚM	CODI	UA	DESCRIPCIÓ	PREU				
PAA0-H9EI		u	Porta de perfils d'acer inoxidable, amb bastiment i dues fulles batents per a col·locar vidre, amb perfil d'acer inoxidable AISI 316 amb acabat sorrejat, per a un buit d'obra de 160x215 cm, col·locada amb fixacions mecàniques	Rend.: 1,000				1.404,09 €
				Unitats	Preu €	Parcial	Import	
Mà d'obra:								
A0F-000P		h	Oficial 1a manyà	0,400 /R x	29,06000 =	11,62400		
					Subtotal...	11,62400	11,62400	
Materials:								
BAA0-H6EQ		u	Porta de perfils d'acer inoxidable, amb bastiment i dues fulles batents per a col·locar vidre, amb perfil d'acer inoxidable AISI 316 amb acabat sorrejat, per a un buit d'obra de 160x215 cm	1,000 x	1.264,53000 =	1.264,53000		
					Subtotal...	1.264,53000	1.264,53000	
					DESPESES AUXILIARS 2,50%		0,29060	
					COST DIRECTE		1.276,44460	
					DESPESES INDIRECTES 10,00%		127,64446	
					COST EXECUCIÓ MATERIAL		1.404,08906	
PAM2-36TA		m2	Tancament de vidre lluna incolora trempada de 10 mm de gruix. Inclou subministrament i muntatge a porta.	Rend.: 1,000				348,62 €
				Unitats	Preu €	Parcial	Import	
Mà d'obra:								
A01-FEPA		h	Ajudant vidrier	1,000 /R x	25,19000 =	25,19000		
A0F-0010		h	Oficial 1a vidrier	1,000 /R x	27,79000 =	27,79000		
					Subtotal...	52,98000	52,98000	
Materials:								
BAM2-0TZD		m2	Tancament de vidre lluna incolora trempada de 10 mm de gruix amb dues fulles batents, amb fixacions mecàniques	1,000 x	262,62000 =	262,62000		
					Subtotal...	262,62000	262,62000	
					DESPESES AUXILIARS 2,50%		1,32450	
					COST DIRECTE		316,92450	
					DESPESES INDIRECTES 10,00%		31,69245	
					COST EXECUCIÓ MATERIAL		348,61695	
PJ40-XX02		PA	Punt d'aigua. S'inclouen tots els materials necessaris per la correcta instal·lació, connexió i funcionament de la xarxa de fontaneria.	Rend.: 1,000				275,00 €
PQ72-79K7		m	Mobiliari per a cuina linial de 5 m de llargària, de fusta massissa de roure amb mòduls alts de 330 mm de fondària, incloent mòdul sobre campana i mòdul escorreplats, i mòduls baixos de 600 mm de fondària i 800 mm d'alçària, amb mòdul per a forn. Tot col·locat	Rend.: 1,000				749,16 €
				Unitats	Preu €	Parcial	Import	
Partides d'obra:								

JUSTIFICACIÓ DE PREUS

Data: 05/07/24

Pàg.: 15

PARTIDES D'OBRA

NÚM	CODI	UA	DESCRIPCIÓ				PREU	
	PQ75-7NSP	u	Mòdul sobre campana per a moble de cuina alt, de 600x330 mm i 600 mm d'alçària, de fusta massissa de roure, preu alt, amb tiradors, ferratges i regleta, col·locat fixat a la paret	0,200	x	240,36188 =	48,07238	
	PQ75-7NW1	u	Mòdul estàndard per a moble de cuina alt, de 600x330 mm i 700 mm d'alçària, de fusta massissa de roure, preu alt, amb tiradors, ferratges i regleta, col·locat fixat a la paret	0,800	x	246,53188 =	197,22550	
	PQ75-7NZD	u	Mòdul d'eixugaplats per a moble de cuina alt, de 900x330 mm i 700 mm d'alçària, de fusta massissa de roure, preu alt, amb tiradors, ferratges i regleta, col·locat fixat a la paret	0,200	x	325,97014 =	65,19403	
	PQ75-7NZK	u	Mòdul estàndard per a moble de cuina alt, de 900x330 mm i 700 mm d'alçària, de fusta massissa de roure, preu alt, amb tiradors, ferratges i regleta, col·locat fixat a la paret	0,200	x	283,28014 =	56,65603	
	PQ76-7OE2	u	Mòdul estàndard per a moble de cuina baix, de 600x600 mm i 700 mm d'alçària, amb 2 calaixos i 1 cassoler de fusta massissa de roure, preu alt, sobre peus regulables de PVC, amb tiradors, ferratge i sòcol, col·locat recolzat a terra i fixat a la paret	0,400	x	392,23852 =	156,89541	
	PQ76-7OI3	u	Mòdul de forn per a moble de cuina baix, de 600x600 mm i 700 mm d'alçària, sense frontal Indeterminat, preu econòmic, sobre peus regulables de PVC, amb tiradors, ferratge i sòcol, col·locat recolzat a terra i fixat a la paret	0,200	x	71,50812 =	14,30162	
	PQ76-7OO6	u	Mòdul d'aigüera per a moble de cuina baix, de 900x600 mm i 700 mm d'alçària, amb porta de fusta massissa de roure, preu alt, sobre peus regulables de PVC, amb tiradors, ferratge i sòcol, col·locat recolzat a terra i fixat a la paret	0,200	x	364,42966 =	72,88593	
	PQ76-7OOC	u	Mòdul estàndard per a moble de cuina baix, de 900x600 mm i 700 mm d'alçària, amb porta de fusta massissa de roure, preu alt, sobre peus regulables de PVC, amb tiradors, ferratge i sòcol, col·locat recolzat a terra i fixat a la paret	0,200	x	349,10966 =	69,82193	
						Subtotal...	681,05283	681,05283
						COST DIRECTE	681,05283	
						DESPESES INDIRECTES 10,00%	68,10528	
						COST EXECUCIÓ MATERIAL	749,15811	
	PQ75-7NSP	u	Mòdul sobre campana per a moble de cuina alt, de 600x330 mm i 600 mm d'alçària, de fusta massissa de roure, preu alt, amb tiradors, ferratges i regleta, col·locat fixat a la paret			Rend.: 1,000	264,40 €	
				Unitats		Preu €	Parcial	Import
	Mà d'obra:							
	A01-FEP6	h	Ajudant fuster	0,160	/R x	25,60000 =	4,09600	
	A0F-000K	h	Oficial 1a fuster	0,500	/R x	29,12000 =	14,56000	
						Subtotal...	18,65600	18,65600
	Materials:							
	BQ70-1WG6	m	Regleta de fusta massissa de roure de 5 cm d'alçària, per a encolar	0,612	x	21,17000 =	12,95604	

JUSTIFICACIÓ DE PREUS

Data: 05/07/24

Pàg.: 16

PARTIDES D'OBRA

NÚM	CODI	UA	DESCRIPCIÓ				PREU
	BQ73-1VZE	u	Mòdul sobre campana per a moble de cuina alt, de 600x330 mm i 600 mm d'alçària, amb portes de fusta massissa de roure, preu alt, amb tiradors i ferratges	1,000	x	208,47000 =	208,47000
						Subtotal...	221,42604
						DESPESES AUXILIARS 1,50%	0,27984
						COST DIRECTE	240,36188
						DESPESES INDIRECTES 10,00%	24,03619
						COST EXECUCIÓ MATERIAL	264,39807
	PQ75-7NW1	u	Mòdul estàndard per a moble de cuina alt, de 600x330 mm i 700 mm d'alçària, de fusta massissa de roure, preu alt, amb tiradors, ferratges i regleta, col·locat fixat a la paret			Rend.: 1,000	271,19 €
				Unitats		Preu €	Parcial
	Mà d'obra:						Import
	A01-FEP6	h	Ajudant fuster	0,160	/R x	25,60000 =	4,09600
	A0F-000K	h	Oficial 1a fuster	0,500	/R x	29,12000 =	14,56000
						Subtotal...	18,65600
	Materials:						
	BQ70-1WG6	m	Regleta de fusta massissa de roure de 5 cm d'alçària, per a encolar	0,612	x	21,17000 =	12,95604
	BQ73-1W2Y	u	Mòdul estàndard per a moble de cuina alt, de 600x330 mm i 700 mm d'alçària, amb portes de fusta massissa de roure, preu alt, amb tiradors i ferratges	1,000	x	214,64000 =	214,64000
						Subtotal...	227,59604
						DESPESES AUXILIARS 1,50%	0,27984
						COST DIRECTE	246,53188
						DESPESES INDIRECTES 10,00%	24,65319
						COST EXECUCIÓ MATERIAL	271,18507
	PQ75-7NZD	u	Mòdul d'eixugaplats per a moble de cuina alt, de 900x330 mm i 700 mm d'alçària, de fusta massissa de roure, preu alt, amb tiradors, ferratges i regleta, col·locat fixat a la paret			Rend.: 1,000	358,57 €
				Unitats		Preu €	Parcial
	Mà d'obra:						Import
	A01-FEP6	h	Ajudant fuster	0,230	/R x	25,60000 =	5,88800
	A0F-000K	h	Oficial 1a fuster	0,700	/R x	29,12000 =	20,38400
						Subtotal...	26,27200
	Materials:						
	BQ70-1WG6	m	Regleta de fusta massissa de roure de 5 cm d'alçària, per a encolar	0,918	x	21,17000 =	19,43406
	BQ73-1W6G	u	Mòdul d'eixugaplats per a moble de cuina alt, de 900x330 mm i 700 mm d'alçària, amb portes de fusta massissa de roure, preu alt, amb tiradors i ferratges	1,000	x	279,87000 =	279,87000
						Subtotal...	299,30406

JUSTIFICACIÓ DE PREUS

Data: 05/07/24

Pàg.: 17

PARTIDES D'OBRA

NÚM	CODI	UA	DESCRIPCIÓ	PREU			
				DESPESES AUXILIARS	1,50%		0,39408
				COST DIRECTE			325,97014
				DESPESES INDIRECTES	10,00%		32,59701
				COST EXECUCIÓ MATERIAL			358,56715
PQ75-7NZK		u	Mòdul estàndard per a moble de cuina alt, de 900x330 mm i 700 mm d'alçària, de fusta massissa de roure, preu alt, amb tiradors, ferratges i regleta, col·locat fixat a la paret	Rend.: 1,000			311,61 €
				Unitats	Preu €	Parcial	Import
			Mà d'obra:				
	A01-FEP6	h	Ajudant fuster	0,230 /R x	25,60000 =	5,88800	
	A0F-000K	h	Oficial 1a fuster	0,700 /R x	29,12000 =	20,38400	
					Subtotal...	26,27200	26,27200
			Materials:				
	BQ70-1WG6	m	Regleta de fusta massissa de roure de 5 cm d'alçària, per a encolar	0,918 x	21,17000 =	19,43406	
	BQ73-1W6H	u	Mòdul estàndard per a moble de cuina alt, de 900x330 mm i 700 mm d'alçària, amb portes de fusta massissa de roure, preu alt, amb tiradors i ferratges	1,000 x	237,18000 =	237,18000	
					Subtotal...	256,61406	256,61406
				DESPESES AUXILIARS	1,50%		0,39408
				COST DIRECTE			283,28014
				DESPESES INDIRECTES	10,00%		28,32801
				COST EXECUCIÓ MATERIAL			311,60815
PQ76-70E2		u	Mòdul estàndard per a moble de cuina baix, de 600x600 mm i 700 mm d'alçària, amb 2 calaixos i 1 cassoler de fusta massissa de roure, preu alt, sobre peus regulables de PVC, amb tiradors, ferratge i sòcol, col·locat recolzat a terra i fixat a la paret	Rend.: 1,000			431,46 €
				Unitats	Preu €	Parcial	Import
			Mà d'obra:				
	A01-FEP6	h	Ajudant fuster	0,160 /R x	25,60000 =	4,09600	
	A0F-000K	h	Oficial 1a fuster	0,500 /R x	29,12000 =	14,56000	
					Subtotal...	18,65600	18,65600
			Materials:				
	BQ70-1WFY	m	Sòcol de fusta massissa de roure de 10 cm d'alçària, per fixar amb clips	0,612 x	29,89000 =	18,29268	
	BQ74-1VKF	u	Mòdul estàndard per a moble de cuina baix, de 600x600 mm i 700 mm d'alçària, amb 2 calaixos i 1 cassoler de fusta massissa de roure, preu alt, sobre peus regulables de PVC, amb tiradors i ferratges	1,000 x	355,01000 =	355,01000	
					Subtotal...	373,30268	373,30268
				DESPESES AUXILIARS	1,50%		0,27984
				COST DIRECTE			392,23852
				DESPESES INDIRECTES	10,00%		39,22385

JUSTIFICACIÓ DE PREUS

Data: 05/07/24

Pàg.: 18

PARTIDES D'OBRA

NÚM	CODI	UA	DESCRIPCIÓ				PREU
				COST EXECUCIÓ MATERIAL			431,46237
PQ76-70I3		u	Mòdul de forn per a moble de cuina baix, de 600x600 mm i 700 mm d'alçària, sense frontal Indeterminat, preu econòmic, sobre peus regulables de PVC, amb tiradors, ferratge i sòcol, col·locat recolzat a terra i fixat a la paret	Rend.: 1,000			78,66 €
Mà d'obra:				Unitats	Preu €	Parcial	Import
A01-FEP6		h	Ajudant fuster	0,100 /R x	25,60000 =	2,56000	
A0F-000K		h	Oficial 1a fuster	0,300 /R x	29,12000 =	8,73600	
				Subtotal...		11,29600	11,29600
Materials:							
BQ70-1WFX		m	Sòcol d'alumini de 10 cm d'alçària, per fixar amb clips	0,612 x	17,39000 =	10,64268	
BQ74-1VO1		u	Mòdul de forn per a moble de cuina baix, de 600x600 mm i 700 mm d'alçària, sense frontal, preu econòmic, sobre peus regulables de PVC, amb tiradors i ferratges	1,000 x	49,40000 =	49,40000	
				Subtotal...		60,04268	60,04268
				DESPESES AUXILIARS	1,50%		0,16944
				COST DIRECTE			71,50812
				DESPESES INDIRECTES	10,00%		7,15081
				COST EXECUCIÓ MATERIAL			78,65893
PQ76-70O6		u	Mòdul d'aigüera per a moble de cuina baix, de 900x600 mm i 700 mm d'alçària, amb porta de fusta massissa de roure, preu alt, sobre peus regulables de PVC, amb tiradors, ferratge i sòcol, col·locat recolzat a terra i fixat a la paret	Rend.: 1,000			400,87 €
Mà d'obra:				Unitats	Preu €	Parcial	Import
A01-FEP6		h	Ajudant fuster	0,130 /R x	25,60000 =	3,32800	
A0F-000K		h	Oficial 1a fuster	0,400 /R x	29,12000 =	11,64800	
				Subtotal...		14,97600	14,97600
Materials:							
BQ70-1WFX		m	Sòcol de fusta massissa de roure de 10 cm d'alçària, per fixar amb clips	0,918 x	29,89000 =	27,43902	
BQ74-1VXL		u	Mòdul d'aigüera per a moble de cuina baix, de 900x600 mm i 700 mm d'alçària, amb porta de fusta massissa de roure, preu alt, sobre peus regulables de PVC, amb tiradors i ferratges	1,000 x	321,79000 =	321,79000	
				Subtotal...		349,22902	349,22902
				DESPESES AUXILIARS	1,50%		0,22464
				COST DIRECTE			364,42966
				DESPESES INDIRECTES	10,00%		36,44297
				COST EXECUCIÓ MATERIAL			400,87263

JUSTIFICACIÓ DE PREUS

Data: 05/07/24

Pàg.: 19

PARTIDES D'OBRA

NÚM	CODI	UA	DESCRIPCIÓ	PREU			
	PQ76-7OOC	u	Mòdul estàndard per a moble de cuina baix, de 900x600 mm i 700 mm d'alçària, amb porta de fusta massissa de roure, preu alt, sobre peus regulables de PVC, amb tiradors, ferratge i sòcol, col·locat recolzat a terra i fixat a la paret	Rend.: 1,000		384,02 €	
	Mà d'obra:			Unitats	Preu €	Parcial	Import
	A01-FEP6	h	Ajudant fuster	0,130 /R x	25,60000 =	3,32800	
	A0F-000K	h	Oficial 1a fuster	0,400 /R x	29,12000 =	11,64800	
					Subtotal...	14,97600	14,97600
	Materials:						
	BQ70-1WFY	m	Sòcol de fusta massissa de roure de 10 cm d'alçària, per fixar amb clips	0,918 x	29,89000 =	27,43902	
	BQ74-1VXM	u	Mòdul estàndard per a moble de cuina baix, de 900x600 mm i 700 mm d'alçària, amb porta de fusta massissa de roure, preu alt, sobre peus regulables de PVC, amb tiradors i ferratges	1,000 x	306,47000 =	306,47000	
					Subtotal...	333,90902	333,90902
				DESPESES AUXILIARS	1,50%		0,22464
				COST DIRECTE			349,10966
				DESPESES INDIRECTES	10,00%		34,91097
				COST EXECUCIÓ MATERIAL			384,02063
P- 1	H00100X	u	SEGURETAT I SALUT Despeses de l'Aplicació de l'Estudi de Seguretat i Salut a l'obra, incloent el Pla de Seguretat i Salut, obertura del centre de treball, senyalitzacions necessàries, elements necessaris per a la seguretat dels treballadors i totes les proteccions personals necessàries per a cada ofici, tant les col·lectives com les individuals segons el Pla de Seguretat i Salut aprovat pel Coordinador de Seguretat en fase d'execució d'obra i Normativa vigent. Segon Pla de Seguretat i salut del projecte.	Rend.: 1,000		165,00 €	
P- 2	P000-1	PA	Treballs previs d'adequació de l'àmbit de treball. Desmuntatge i desplaçament de mobiliari.	Rend.: 1,000		377,65 €	
	Mà d'obra:			Unitats	Preu €	Parcial	Import
	A0F-000T	h	Oficial 1a paleta	12,000 /R x	28,61000 =	343,32000	
					Subtotal...	343,32000	343,32000
				COST DIRECTE			343,32000
				DESPESES INDIRECTES	10,00%		34,33200
				COST EXECUCIÓ MATERIAL			377,65200

JUSTIFICACIÓ DE PREUS

Data: 05/07/24

Pàg.: 20

PARTIDES D'OBRA

NÚM	CODI	UA	DESCRIPCIÓ	REND: 1,000			PREU
				Unitats	Preu €	Parcial	Import
P- 3	P000-2	PA	Desplaçament i muntatge del mobiliari del magatzem.				377,65 €
	Mà d'obra:						
	A0F-000T	h	Oficial 1a paleta	12,000 /R x	28,61000 =	343,32000	
					Subtotal...	343,32000	343,32000
					COST DIRECTE		343,32000
					DESPESES INDIRECTES 10,00%		34,33200
					COST EXECUCIÓ MATERIAL		377,65200
P- 4	P2RA-EU5N	m3	Disposició controlada en centre de reciclatge de residus barrejats no perillosos amb una densitat 0,17 t/m3, procedents de construcció o demolició, amb codi 17 09 04 segons la Llista Europea de Residus. S'entregarà certificat del gestor amb quantitat de runa gestionada.				18,70 €
	Materials:						
	B2RA-28TO	t	Disposició controlada en centre de reciclatge de residus barrejats no perillosos amb una densitat 0,17 t/m3, procedents de construcció o demolició, amb codi 17 09 04 segons la Llista Europea de Residus	0,170 x	100,00000 =	17,00000	
					Subtotal...	17,00000	17,00000
					COST DIRECTE		17,00000
					DESPESES INDIRECTES 10,00%		1,70000
					COST EXECUCIÓ MATERIAL		18,70000
P- 5	P6125-7BJV	m2	Paret divisòria recolzada de gruix 14 cm, de maó calat, HD, de 290x140x100 mm, per a revestir, categoria I, segons la norma UNE-EN 771-1, col·locat amb morter per a ram de paleta industrialitzat M 5 (5 N/mm2) de designació (G) segons norma UNE-EN 998-2. inclòs p.p. llinda porta/finestres.				49,08 €
	Mà d'obra:						
	A0D-0007	h	Manobre	0,350 /R x	23,88000 =	8,35800	
	A0E-000A	h	Manobre especialista	0,175 /R x	24,69000 =	4,32075	
	A0F-000T	h	Oficial 1a paleta	0,700 /R x	28,61000 =	20,02700	
					Subtotal...	32,70575	32,70575
	Maquinària:						
	C17A-00JM	h	Mesclador continu amb sitja per a morter preparat a granel	0,175 /R x	1,70000 =	0,29750	
					Subtotal...	0,29750	0,29750
	Materials:						
	B011-05ME	m3	Aigua	0,0136 x	1,54000 =	0,02094	

JUSTIFICACIÓ DE PREUS

Data: 05/07/24

Pàg.: 21

PARTIDES D'OBRA

NÚM	CODI	UA	DESCRIPCIÓ				PREU
	B07L-1PYA	t	Morter per a ram de paleta, classe M 5 (5 N/mm ²), a granel, de designació (G) segons norma UNE-EN 998-2	0,0575	x	39,62000 =	2,27815
	B0F1A-075F	u	Maó calat, de 290x140x100 mm, per a revestir, categoria I, HD, segons la norma UNE-EN 771-1	32,700	x	0,26000 =	8,50200
						Subtotal...	10,80109
						DESPESES AUXILIARS 2,50%	0,81764
						COST DIRECTE	44,62198
						DESPESES INDIRECTES 10,00%	4,46220
						COST EXECUCIÓ MATERIAL	49,08418
P- 6	P811-3EKK	m2	Arrebossat reglejat sobre parament vertical interior, a 3,00 m d'alçària, com a màxim, amb morter de ciment 1:6, deixat de regle			Rend.: 1,000	23,95 €
				Unitats		Preu €	Parcial
	Mà d'obra:						Import
	A0D-0007	h	Manobre	0,253	/R x	23,88000 =	6,04164
	A0F-000T	h	Oficial 1a paleta	0,460	/R x	28,61000 =	13,16060
						Subtotal...	19,20224
	Materials:						
	B07F-0LT4	m3	Morter de ciment pòrtland amb filler calcari CEM II/B-L i sorra, amb 250 kg/m ³ de ciment, amb una proporció en volum 1:6 i 5 N/mm ² de resistència a compressió, elaborat a l'obra	0,026	x	80,36130 =	2,08939
						Subtotal...	2,08939
						DESPESES AUXILIARS 2,50%	0,48006
						COST DIRECTE	21,77169
						DESPESES INDIRECTES 10,00%	2,17717
						COST EXECUCIÓ MATERIAL	23,94885
P- 7	P824-3R8P	m2	Enrajolat de parament vertical interior a una alçària <= 3 m amb rajola de gres porcellànic premssat polit de forma rectangular o quadrada, de 16 a 25 peces/m ² , preu alt, grup Bla (UNE-EN 14411), col·locades amb adhesiu per a rajola ceràmica C2 TE (UNE-EN 12004) i rejuntat amb beurada CG2 (UNE-EN 13888). Peces 20x20 cm, color blanc. Amb elevada resistent als cops.			Rend.: 1,000	42,52 €
				Unitats		Preu €	Parcial
	Mà d'obra:						Import
	A0D-0007	h	Manobre	0,120	/R x	23,88000 =	2,86560
	A0F-000D	h	Oficial 1a col·locador	0,360	/R x	28,61000 =	10,29960
						Subtotal...	13,16520
	Materials:						
	B053-1VF9	kg	Material per a rejuntat de rajoles ceràmiques CG2 segons norma UNE-EN 13888, de color	0,705	x	0,90000 =	0,63450
	B094-06TL	kg	Adhesiu cimentós tipus C2 TE segons norma UNE-EN 12004	4,9028	x	0,85000 =	4,16738

JUSTIFICACIÓ DE PREUS

Data: 05/07/24

Pàg.: 22

PARTIDES D'OBRA

NÚM	CODI	UA	DESCRIPCIÓ				PREU
	B0FG2-0GP4	m2	Rajola de gres porcellànic premat polit de forma rectangular o quadrada, de 16 a 25 peces/m2, preu alt, grup Bla (UNE-EN 14411)	1,100	x	18,51000 =	20,36100
						Subtotal...	25,16288
						DESPESES AUXILIARS 2,50%	0,32913
						COST DIRECTE	38,65721
						DESPESES INDIRECTES 10,00%	3,86572
						COST EXECUCIÓ MATERIAL	42,52293
P- 8	P83EJ-9TT5	m	Formació de calaix d'amb plaques de guix laminat format per estructura d'autoportant arriestrada normal amb perfil·leria de planxa d'acer galvanitzat de 48 mm d'amplària i 1 placa tipus estàndard (A) de 12,5 mm de guix, fixades mecànicament			Rend.: 1,000	61,60 €
				Unitats		Preu €	Parcial
	Mà d'obra:						Import
	A01-FEP3	h	Ajudant col·locador	0,150	/R x	25,40000 =	3,81000
	A0F-000D	h	Oficial 1a col·locador	0,5325	/R x	28,61000 =	15,23483
						Subtotal...	19,04483
	Materials:						
	B0AO-07II	u	Tac de niló de 6 a 8 mm de diàmetre, amb vis	6,000	x	0,17000 =	1,02000
	B0AQ-07EX	cu	Visos galvanitzats	0,120	x	3,05000 =	0,36600
	B0AQ-07GR	cu	Visos per a plaques de guix laminat	0,840	x	9,87000 =	8,29080
	B0CC0-21OV	m2	Placa de guix laminat estàndard (A) i gruix 12,5 mm, amb vora afinada (BA), segons la norma UNE-EN 520	1,200	x	5,18000 =	6,21600
	B44Z-0LZT	kg	Acer S235JRC segons UNE-EN 10025-2, format per peça simple, en perfils conformats en fred sèrie L, U, C, Z i omega, tallat a mida i galvanitzat	0,525	x	1,90000 =	0,99750
	B6B0-1BTM	m	Banda acústica autoadhesiva fins a 50 mm d'amplària per a junts de plaques de guix laminat	0,705	x	0,71000 =	0,50055
	B6B1-0KK3	m	Canal de planxa d'acer galvanitzat, en paraments horitzontals amb perfils 48 mm d'amplària	1,030	x	1,08000 =	1,11240
	B6B1-0KK7	m	Muntant de planxa d'acer galvanitzat, en paraments verticals amb perfils 48 mm d'amplària	14,420	x	1,11000 =	16,00620
	B7J1-0SL0	m	Cinta de paper resistent per a junts de plaques de guix laminat	1,600	x	0,04000 =	0,06400
	B7J6-0GSL	kg	Massilla per a junt de plaques de cartró-guix	1,600	x	1,31000 =	2,09600
						Subtotal...	36,66945
						DESPESES AUXILIARS 1,50%	0,28567
						COST DIRECTE	55,99995
						DESPESES INDIRECTES 10,00%	5,60000
						COST EXECUCIÓ MATERIAL	61,59995

JUSTIFICACIÓ DE PREUS

Data: 05/07/24

Pàg.: 23

PARTIDES D'OBRA

NÚM	CODI	UA	DESCRIPCIÓ	Rend.: 1,000		PREU
P- 9	P84J-9JSF	m2	Cel ras registrable de plaques de guix laminat amb acabat vinílic, 600x 600 mm i 12,5 mm de gruix, sistema desmuntable amb estructura d'acer galvanitzat vist format per perfils principals amb forma de T invertida de 24 mm de base col·locats cada 1,2 m i fixats al sostre mitjançant vareta de suspensió cada 1,2 m, amb perfils secundaris col·locats formant retícula de 600x 600 mm, per a una alçària de cel ras de 4 m com a màxim			42,32 €
	Mà d'obra:			Unitats	Preu €	Parcial
	A01-FEPH	h	Ajudant muntador	0,200 /R x	25,40000 =	5,08000
	A0F-000R	h	Oficial 1a muntador	0,200 /R x	29,57000 =	5,91400
					Subtotal...	10,99400
	Materials:					10,99400
	B848-2IUO	m2	Estructura d'acer galvanitzat vista per a cel ras de plaques de 600x600 mm formada per perfils principals en forma de T invertida de 24 mm de base col·locats cada 1,2 m per a fixar al sostre mitjançant vareta de suspensió cada 1,2 m, i perfils secundaris formant retícula, inclòs part proporcional de perfils de remat, suspensors i fixacions, per a suportar una càrrega de fins a 14 kg	1,030 x	3,70000 =	3,81100
	B84I-0P8F	m2	Placa de guix laminat per a cel ras registrable de 12,5 mm de gruix, acabat vinílic, de 600x600 mm i cantell recte (A) segons la norma UNE-EN 13964, per quedar l'entremat vist, i reacció al foc A2-s1, d0	1,030 x	22,82000 =	23,50460
					Subtotal...	27,31560
					DESPESES AUXILIARS 1,50%	0,16491
					COST DIRECTE	38,47451
					DESPESES INDIRECTES 10,00%	3,84745
					COST EXECUCIÓ MATERIAL	42,32196
P- 10	P9M1-8D2Z	m2	Paviment continu de 2 capes resina sintètica, amb dotació d'1,6 kg/m2			29,93 €
	Mà d'obra:			Unitats	Preu €	Parcial
	A0D-0007	h	Manobre	0,250 /R x	23,88000 =	5,97000
	A0F-000B	h	Oficial 1a	0,250 /R x	28,61000 =	7,15250
					Subtotal...	13,12250
	Materials:					13,12250
	B9M1-1KQO	kg	Resina sintètica per a paviment continu	1,680 x	8,27000 =	13,89360
					Subtotal...	13,89360
					DESPESES AUXILIARS 1,50%	0,19684
					COST DIRECTE	27,21294
					DESPESES INDIRECTES 10,00%	2,72129
					COST EXECUCIÓ MATERIAL	29,93423

JUSTIFICACIÓ DE PREUS

Data: 05/07/24

Pàg.: 24

PARTIDES D'OBRA

NÚM	CODI	UA	DESCRIPCIÓ	REND: 1,000			PREU
				Unitats	Preu €	Parcial	Import
P- 11	P9ZA-4ZDX	m2	Polit del paviment.				6,05 €
	Mà d'obra:						
	A0D-0007	h	Manobre	0,030 /R x	23,88000 =	0,71640	
	A0F-000X	h	Oficial 1a polidor	0,150 /R x	28,61000 =	4,29150	
					Subtotal...	5,00790	5,00790
	Maquinària:						
	C20J-00DQ	h	Polidora	0,150 /R x	2,81000 =	0,42150	
					Subtotal...	0,42150	0,42150
					DESPESES AUXILIARS 1,50%		0,07512
					COST DIRECTE		5,50452
					DESPESES INDIRECTES 10,00%		0,55045
					COST EXECUCIÓ MATERIAL		6,05497
P- 12	PAS2-5QMD	u	Porta tallafocs metàl·lica, EI2-C 30, una fulla batent, per a una llum de 100x210 cm, preu alt, col·locada				278,25 €
	Mà d'obra:						
	A0F-000P	h	Oficial 1a manyà	0,250 /R x	29,06000 =	7,26500	
					Subtotal...	7,26500	7,26500
	Materials:						
	BAS1-010U	u	Porta tallafocs metàl·lica, EI2-C 30 una fulla batent per a una llum de 100x210 cm, preu alt	1,000 x	245,51000 =	245,51000	
					Subtotal...	245,51000	245,51000
					DESPESES AUXILIARS 2,50%		0,18163
					COST DIRECTE		252,95662
					DESPESES INDIRECTES 10,00%		25,29566
					COST EXECUCIÓ MATERIAL		278,25229
P- 13	PB31-HAGX	m2	Reixa galvanitzada amb marc de passamà d'acer i lames de platines portants de 20x2 mm, ancorada amb morter de ciment 1:4, elaborat a l'obra + malla metàl·lica contra insectes.				228,39 €
	Mà d'obra:						
	A0D-0007	h	Manobre	0,300 /R x	23,88000 =	28,65600	
	A0F-000T	h	Oficial 1a paleta	0,500 /R x	28,61000 =	57,22000	
					Subtotal...	85,87600	85,87600
	Materials:						
	BB33-H5I7	m2	Reixa galvanitzada d'entramat d'acer de 10x40 mm de pas de malla, amb marc de passamà d'acer i platines portants de 20x2 mm	1,200 x	100,00000 =	120,00000	

JUSTIFICACIÓ DE PREUS

Data: 05/07/24

Pàg.: 25

PARTIDES D'OBRA

NÚM	CODI	UA	DESCRIPCIÓ			PREU
	B07F-0LT5	m3	Morter de ciment pòrtland amb filler calcari CEM III/B-L i sorra, amb 380 kg/m3 de ciment, amb una proporció en volum 1:4 i 10 N/mm2 de resistència a compressió, elaborat a l'obra	0,005	x	91,94950 = 0,45975
						Subtotal... 120,45975 120,45975
						DESPESES AUXILIARS 1,50% 1,28814
						COST DIRECTE 207,62389
						DESPESES INDIRECTES 10,00% 20,76239
						COST EXECUCIÓ MATERIAL 228,38628
P- 14	PE42-491T	m	Conducte helicoidal circular de planxa d'acer galvanitzat de 150 mm de diàmetre (s/UNE-EN 1506), de gruix 0,5 mm, muntat superficialment			Rend.: 1,000 28,34 €
				Unitats	Preu €	Parcial Import
	Mà d'obra:					
	A01-FEPC	h	Ajudant calefactor	0,240	/R x 25,36000 =	6,08640
	A0F-000C	h	Oficial 1a calefactor	0,240	/R x 29,57000 =	7,09680
						Subtotal... 13,18320 13,18320
	Materials:					
	BE42-0O4C	m	Conducte helicoidal circular de planxa d'acer galvanitzat de 150 mm de diàmetre (s/UNE-EN 1506), de gruix 0,5 mm	1,020	x 4,96000 =	5,05920
	BEW0-19WK	u	Accessori genèric per a conducte circular de planxa d'acer galvanitzat, 150 mm	0,300	x 18,11000 =	5,43300
	BEW1-0OXM	u	Suport estàndard per a conducte circular de 150 mm de diàmetre	0,330	x 5,73000 =	1,89090
						Subtotal... 12,38310 12,38310
						DESPESES AUXILIARS 1,50% 0,19775
						COST DIRECTE 25,76405
						DESPESES INDIRECTES 10,00% 2,57640
						COST EXECUCIÓ MATERIAL 28,34045
P- 15	PEK17D9X	u	Reixeta conducte de 625x75 mm amb comporta regulació. Inclòs subministrament, instal.lació, elements auxiliars, supports, p.p. d'accessoris i material auxiliar, ajudes de paletaria. Tot inclòs, muntat i/o en funcionament.			Rend.: 1,000 93,29 €
				Unitats	Preu €	Parcial Import
	Mà d'obra:					
	A012G000	h	Oficial 1a calefactor	0,300	/R x 29,57000 =	8,87100
	A013G000	h	Ajudant calefactor	0,300	/R x 25,36000 =	7,60800
						Subtotal... 16,47900 16,47900
	Materials:					
	BEK17D9X	u	Reixeta conducte de 625x75 mm amb comporta regulació	1,000	x 68,08000 =	68,08000
						Subtotal... 68,08000 68,08000

JUSTIFICACIÓ DE PREUS

Data: 05/07/24

Pàg.: 26

PARTIDES D'OBRA

NÚM	CODI	UA	DESCRIPCIÓ	PREU			
				DESPESES AUXILIARS	1,50%		0,24719
				COST DIRECTE			84,80619
				DESPESES INDIRECTES	10,00%		8,48062
				COST EXECUCIÓ MATERIAL			93,28680
P- 16	PEM6-B65K	u	Ventilador en línia per a conducte circular amb cos extraïble de material plàstic per a un diàmetre de 150 mm, motor monofàsic d'una velocitat, IP X4, 60 W de potència absorbida per a un cabal màxim de 550 m3/h, nivell de pressió sonora de 30 a 35 dbA, amb temporitzador, muntat en el conducte	Rend.: 1,000			213,42 €
				Unitats	Preu €	Parcial	Import
	Mà d'obra:						
	A01-FEPC	h	Ajudant calefactor	0,300 /R x	25,36000 =	7,60800	
	A0F-000C	h	Oficial 1a calefactor	0,300 /R x	29,57000 =	8,87100	
					Subtotal...	16,47900	16,47900
	Materials:						
	BEM8-207A	u	Ventilador en línia per a conducte circular amb cos extraïble de material plàstic per a un diàmetre de 150 mm, motor monofàsic d'una velocitat, IP X4, 60 W de potència absorbida per a un cabal màxim de 550 m3/h, nivell de pressió sonora de 30 a 35 dbA, amb temporitzador	1,000 x	177,13000 =	177,13000	
					Subtotal...	177,13000	177,13000
				DESPESES AUXILIARS	2,50%		0,41198
				COST DIRECTE			194,02097
				DESPESES INDIRECTES	10,00%		19,40210
				COST EXECUCIÓ MATERIAL			213,42307
P- 17	PFC0-4HZI	m	Tub de Polipropilè-copolímer PP-R a pressió de diàmetre 16x2,7 mm, sèrie S 2.5 segons UNE-EN ISO 15874-2, soldat, amb grau de dificultat mitjà i col·locat superficialment	Rend.: 1,000			4,97 €
				Unitats	Preu €	Parcial	Import
	Mà d'obra:						
	A01-FEPH	h	Ajudant muntador	0,050 /R x	25,40000 =	1,27000	
	A0F-000R	h	Oficial 1a muntador	0,050 /R x	29,57000 =	1,47850	
					Subtotal...	2,74850	2,74850
	Materials:						
	B0A1-07KM	u	Abraçadora plàstica, de 16 mm de diàmetre interior	1,250 x	0,32000 =	0,40000	
	BFC0-0AFW	m	Tub de Polipropilè-copolímer PP-R a pressió de 16x2,7 mm, sèrie S 2.5 segons UNE-EN ISO 15874-2	1,020 x	1,03000 =	1,05060	
	BFWA-0AP3	u	Accessori per a tubs de polipropilè a pressió, de 16 mm de diàmetre, per a soldar	0,300 x	0,72000 =	0,21600	
	BFYF-0APY	u	Part proporcional d'elements de muntatge per a tubs de polipropilè a pressió, de 16 mm de, soldat	1,000 x	0,06000 =	0,06000	
					Subtotal...	1,72660	1,72660

JUSTIFICACIÓ DE PREUS

Data: 05/07/24

Pàg.: 27

PARTIDES D'OBRA

NÚM	CODI	UA	DESCRIPCIÓ			PREU
				DESPESES AUXILIARS	1,50%	0,04123
				COST DIRECTE		4,51633
				DESPESES INDIRECTES	10,00%	0,45163
				COST EXECUCIÓ MATERIAL		4,96796
P- 18	PG12-DHH9	u	Caixa de derivació quadrada de plàstic, de 70x70 mm, amb grau de protecció IP-40, muntada superficialment	Rend.: 1,000		10,79 €
				Unitats	Preu €	Parcial
	Mà d'obra:					Import
	A01-FEPD	h	Ajudant electricista	0,150 /R x	25,36000 =	3,80400
	A0F-000E	h	Oficial 1a electricista	0,150 /R x	29,57000 =	4,43550
					Subtotal...	8,23950
	Materials:					8,23950
	BG12-0G64	u	Caixa de derivació quadrada de plàstic, de 70x70 mm, amb grau de protecció IP-40 i per a muntar superficialment	1,000 x	1,13000 =	1,13000
	BGW2-093M	u	Part proporcional d'accessoris de caixa de derivació quadrada	1,000 x	0,32000 =	0,32000
					Subtotal...	1,45000
				DESPESES AUXILIARS	1,50%	0,12359
				COST DIRECTE		9,81309
				DESPESES INDIRECTES	10,00%	0,98131
				COST EXECUCIÓ MATERIAL		10,79440
P- 19	PG2P-6SZO	m	Tub rígid de plàstic sense halògens, de 25 mm de diàmetre nominal, aïllant i no propagador de la flama, amb una resistència a l'impacte de 2 J, resistència a compressió de 1250 N i una rigidesa dielèctrica de 2000 V, amb unió roscada i muntat superficialment	Rend.: 1,000		7,19 €
				Unitats	Preu €	Parcial
	Mà d'obra:					Import
	A01-FEPD	h	Ajudant electricista	0,050 /R x	25,36000 =	1,26800
	A0F-000E	h	Oficial 1a electricista	0,043 /R x	29,57000 =	1,27151
					Subtotal...	2,53951
	Materials:					2,53951
	BG2P-1KV0	m	Tub rígid de plàstic sense halògens, de 25 mm de diàmetre nominal, aïllant i no propagador de la flama, amb una resistència a l'impacte de 2 J, resistència a compressió de 1250 N i una rigidesa dielèctrica de 2000 V	1,020 x	3,73000 =	3,80460
	BGWC-09N4	u	Part proporcional d'accessoris per a tubs rígids de PVC	1,000 x	0,15000 =	0,15000
					Subtotal...	3,95460

JUSTIFICACIÓ DE PREUS

Data: 05/07/24

Pàg.: 28

PARTIDES D'OBRA

NÚM	CODI	UA	DESCRIPCIÓ	PREU		
			DESPESES AUXILIARS 1,50%	0,03809		
			COST DIRECTE	6,53220		
			DESPESES INDIRECTES 10,00%	0,65322		
			COST EXECUCIÓ MATERIAL	7,18542		
P- 20	PG33-E4W7	m	Cable amb conductor de coure de tensió assignada 0,6/1 kV, de designació RZ1-K (AS), construcció segons norma UNE 21123-4, tripolar, de secció 3x2,5 mm ² , amb coberta del cable de poliolefines, classe de reacció al foc Cca-s1b, d1, a1 segons la norma UNE-EN 50575 amb baixa emissió fums, col·locat en canal o safata	Rend.: 1,000 2,05 €		
	Mà d'obra:		Unitats	Preu €	Parcial	Import
	A01-FEPD	h	Ajudant electricista	0,012 /R x 25,36000 =	0,30432	
	A0F-000E	h	Oficial 1a electricista	0,012 /R x 29,57000 =	0,35484	
				Subtotal...	0,65916	0,65916
	Materials:					
	BG33-G2VO	m	Cable amb conductor de coure de tensió assignada 0,6/1 kV, de designació RZ1-K (AS), construcció segons norma UNE 21123-4, tripolar, de secció 3x2,5 mm ² , amb coberta del cable de poliolefines, classe de reacció al foc Cca-s1b, d1, a1 segons la norma UNE-EN 50575 amb baixa emissió fums	1,020 x 1,17000 =	1,19340	
				Subtotal...	1,19340	1,19340
			DESPESES AUXILIARS 1,50%	0,00989		
			COST DIRECTE	1,86245		
			DESPESES INDIRECTES 10,00%	0,18624		
			COST EXECUCIÓ MATERIAL	2,04869		
P- 21	PG47-EOH4	u	Interruptor automàtic magnetotèrmic de 16 A d'intensitat nominal, tipus PIA corba C, bipolar (2P), de 6000 A de poder de tall segons UNE-EN 60898, de 2 mòduls DIN de 18 mm d'amplària, muntat en perfil DIN	Rend.: 1,000 26,60 €		
	Mà d'obra:		Unitats	Preu €	Parcial	Import
	A01-FEPD	h	Ajudant electricista	0,200 /R x 25,36000 =	5,07200	
	A0F-000E	h	Oficial 1a electricista	0,200 /R x 29,57000 =	5,91400	
				Subtotal...	10,98600	10,98600
	Materials:					
	BG49-18GI	u	Interruptor automàtic magnetotèrmic de 16 A d'intensitat nominal, tipus PIA corba C, bipolar (2P), de 6000 A de poder de tall segons UNE-EN 60898, de 2 mòduls DIN de 18 mm d'amplària, per a muntar en perfil DIN	1,000 x 12,58000 =	12,58000	
	BGWD-0AS2	u	Part proporcional d'accessoris per a interruptors magnetotèrmics	1,000 x 0,45000 =	0,45000	

JUSTIFICACIÓ DE PREUS

Data: 05/07/24

Pàg.: 29

PARTIDES D'OBRA

NÚM	CODI	UA	DESCRIPCIÓ			PREU
				Subtotal...	13,03000	13,03000
				DESPESES AUXILIARS	1,50%	0,16479
				COST DIRECTE		24,18079
				DESPESES INDIRECTES	10,00%	2,41808
				COST EXECUCIÓ MATERIAL		26,59887
P- 22	PG4B-DX3F	u	Interrupctor diferencial de la classe AC, gamma terciari, de 40 A d'intensitat nominal, bipolar (2P), de sensibilitat 0,03 A, de desconneció fix instantani, amb botó de test incorporat i indicador mecànic de defecte, construït segons les especificacions de la norma UNE-EN 61008-1, de 2 mòduls DIN de 18 mm d'amplària, muntat en perfil DIN	Rend.: 1,000		115,47 €
				Unitats	Preu €	Parcial
	Mà d'obra:					Import
	A01-FEPD	h	Ajudant electricista	0,200 /R x	25,36000 =	5,07200
	A0F-000E	h	Oficial 1a electricista	0,350 /R x	29,57000 =	10,34950
				Subtotal...		15,42150
						15,42150
	Materials:					
	BG4L-09XD	u	Interrupctor diferencial de la classe AC, gamma terciari, de 40 A d'intensitat nominal, bipolar (2P), de 0,03 A de sensibilitat, de desconneció fix instantani, amb botó de test incorporat i indicador mecànic de defecte, construït segons les especificacions de la norma UNE-EN 61008-1, de 2 mòduls DIN de 18 mm d'amplària, per a muntar en perfil DIN	1,000 x	88,91000 =	88,91000
	BGWD-0AS3	u	Part proporcional d'accessoris per a interruptors diferencials	1,000 x	0,41000 =	0,41000
				Subtotal...		89,32000
						89,32000
				DESPESES AUXILIARS	1,50%	0,23132
				COST DIRECTE		104,97282
				DESPESES INDIRECTES	10,00%	10,49728
				COST EXECUCIÓ MATERIAL		115,47010
P- 23	PG6E-77GR	u	Interrupctor, bipolar (2P), 10 AX/250 V, amb tecla, preu mitjà, muntat superficialment	Rend.: 1,000		18,08 €
				Unitats	Preu €	Parcial
	Mà d'obra:					Import
	A01-FEPD	h	Ajudant electricista	0,183 /R x	25,36000 =	4,64088
	A0F-000E	h	Oficial 1a electricista	0,150 /R x	29,57000 =	4,43550
				Subtotal...		9,07638
						9,07638
	Materials:					
	BG69-1NR1	u	Interrupctor per a muntar superficialment, bipolar (2P), 10 AX/250 V, amb tecla, preu mitjà,	1,000 x	6,81000 =	6,81000
	BGW8-0ASI	u	Part proporcional d'accessoris per a interruptors i commutadors	1,000 x	0,41000 =	0,41000

JUSTIFICACIÓ DE PREUS

Data: 05/07/24

Pàg.: 30

PARTIDES D'OBRA

NÚM	CODI	UA	DESCRIPCIÓ			PREU
				Subtotal...	7,22000	7,22000
				DESPESES AUXILIARS	1,50%	0,13615
				COST DIRECTE		16,43253
				DESPESES INDIRECTES	10,00%	1,64325
				COST EXECUCIÓ MATERIAL		18,07578
P- 24	PG60-77RL	u	Presa de corrent bipolar amb presa de terra lateral, (2P+T), 16 A 250 V, amb tapa, preu mitjà, muntada superficialment	Rend.: 1,000		15,14 €
				Unitats	Preu €	Parcial
	Mà d'obra:					Import
	A01-FEPD	h	Ajudant electricista	0,183 /R x	25,36000 =	4,64088
	A0F-000E	h	Oficial 1a electricista	0,150 /R x	29,57000 =	4,43550
				Subtotal...		9,07638
	Materials:					
	BG6G-1NXF	u	Presa de corrent per a muntar superficialment, bipolar amb presa de terra lateral (2P+T), 16 A 250 V, amb tapa, preu mitjà	1,000 x	4,12000 =	4,12000
	BGW8-0ASJ	u	Part proporcional d'accessoris per a endolls	1,000 x	0,43000 =	0,43000
				Subtotal...		4,55000
				DESPESES AUXILIARS	1,50%	0,13615
				COST DIRECTE		13,76253
				DESPESES INDIRECTES	10,00%	1,37625
				COST EXECUCIÓ MATERIAL		15,13878
P- 25	PH57-B3BI	u	Llum d'emergència amb làmpada led, amb una vida útil de 100000 h, no permanent i no estanca amb grau de protecció IP4X, aïllament classe II, amb un flux aproximat de 140 a 170 lm, 1 h d'autonomia, de forma rectangular amb difusor i cos de policarbonat, preu alt, col·locat superficial	Rend.: 1,000		82,35 €
				Unitats	Preu €	Parcial
	Mà d'obra:					Import
	A01-FEPD	h	Ajudant electricista	0,150 /R x	25,36000 =	3,80400
	A0F-000E	h	Oficial 1a electricista	0,150 /R x	29,57000 =	4,43550
				Subtotal...		8,23950
	Materials:					
	BH65-2IIT	u	Llum d'emergència amb làmpada led, amb una vida útil de 100000 h, no permanent i no estanca amb grau de protecció IP4X, aïllament classe II, amb un flux aproximat de 140 a 170 lm, 1 h d'autonomia, de forma rectangular amb difusor i cos de policarbonat, preu alt	1,000 x	66,50000 =	66,50000
				Subtotal...		66,50000

JUSTIFICACIÓ DE PREUS

Data: 05/07/24

Pàg.: 31

PARTIDES D'OBRA

NÚM	CODI	UA	DESCRIPCIÓ	PREU		
			DESPESES AUXILIARS 1,50%	0,12359		
			COST DIRECTE	74,86309		
			DESPESES INDIRECTES 10,00%	7,48631		
			COST EXECUCIÓ MATERIAL	82,34940		
P- 26	PHB3-1IGZ	u	Llumenera estanca amb leds amb una vida útil <= 50000 h, de forma rectangular, de 1200 mm de llargària, 20 W de potència, flux lluminós de 2600 lm, amb equip elèctric no regulable, aïllament classe I, cos i difusor de policarbonat i grau de protecció IP65, temperatura de color 4000 K, muntada superficialment	Rend.: 1,000 62,24 €		
	Mà d'obra:		Unitats	Preu €	Parcial	Import
	A01-FEPD	h	Ajudant electricista	0,220 /R x 25,36000 =	5,57920	
	A0F-000E	h	Oficial 1a electricista	0,220 /R x 29,57000 =	6,50540	
				Subtotal...	12,08460	12,08460
	Materials:					
	BHB1-HZ70	u	Llumenera estanca amb leds amb una vida útil <= 50000 h, de forma rectangular, de 1200 mm de llargària, 20 W de potència, flux lluminós de 2600 lm, amb equip elèctric no regulable, aïllament classe I, cos i difusor de policarbonat i grau de protecció IP65, temperatura de color 4000 K	1,000 x 44,32000 =	44,32000	
				Subtotal...	44,32000	44,32000
			DESPESES AUXILIARS 1,50%	0,18127		
			COST DIRECTE	56,58587		
			DESPESES INDIRECTES 10,00%	5,65859		
			COST EXECUCIÓ MATERIAL	62,24446		
P- 27	PJ21B-3D9X	u	Aixeta senzilla per a safareigs, mural, muntada superficialment, de llautó, preu mitjà, amb entrada de 1/2''	Rend.: 1,000 39,53 €		
	Mà d'obra:		Unitats	Preu €	Parcial	Import
	A01-FEPE	h	Ajudant lampista	0,075 /R x 25,36000 =	1,90200	
	A0F-000N	h	Oficial 1a lampista	0,300 /R x 29,57000 =	8,87100	
				Subtotal...	10,77300	10,77300
	Materials:					
	BJ21B-0R7X	u	Aixeta senzilla per a jardí, mural, per a muntar superficialment, de llautó, preu mitjà, amb entrada de 1/2''	1,000 x 25,00000 =	25,00000	
				Subtotal...	25,00000	25,00000
			DESPESES AUXILIARS 1,50%	0,16160		
			COST DIRECTE	35,93460		
			DESPESES INDIRECTES 10,00%	3,59346		

JUSTIFICACIÓ DE PREUS

Data: 05/07/24

Pàg.: 32

PARTIDES D'OBRA

NÚM	CODI	UA	DESCRIPCIÓ	COST EXECUCIÓ MATERIAL			PREU
							39,52805
P- 28	PN38-EC5P	u	Vàlvula de bola manual amb rosca, de dues peces amb pas total, de bronze, de diàmetre nominal 1/2", de 16 bar de PN i preu alt, muntada superficialment	Rend.: 1,000			25,19 €
	Mà d'obra:			Unitats	Preu €	Parcial	Import
	A01-FEPH	h	Ajudant muntador	0,165 /R x	25,40000 =	4,19100	
	A0F-000R	h	Oficial 1a muntador	0,165 /R x	29,57000 =	4,87905	
					Subtotal...	9,07005	9,07005
	Materials:						
	BN38-0XC1	u	Vàlvula de bola manual amb rosca, de dues peces amb pas total, de bronze, de diàmetre nominal 1/2", i preu alt de 16 bar de PN	1,000 x	13,69000 =	13,69000	
					Subtotal...	13,69000	13,69000
					DESPESES AUXILIARS 1,50%		0,13605
					COST DIRECTE		22,89610
					DESPESES INDIRECTES 10,00%		2,28961
					COST EXECUCIÓ MATERIAL		25,18571
P- 29	PQ72-79KX	m	Subministrament i muntatge de moble d'estanteries d'acer inoxidable. Dimensions: ample 1000mm; profunditat 490mm; alçada 1800mm. Peus d'acer inoxidable de diàmetre 30mm; Carga total 320kg, carga per estanteria 80kg. Total d'estanteries llises 4. Fet per materials de grau alimentari.	Rend.: 1,000			257,55 €
	Mà d'obra:			Unitats	Preu €	Parcial	Import
	A0F-00012	h	Oficial 1a muntador	2,000 /R x	29,57000 =	59,14000	
					Subtotal...	59,14000	59,14000
	Materials:						
	BQ74-XXXX	u	Moble d'estanteries d'acer inoxidable. Dimensions: ample 1000mm; profunditat 490mm; alçada 1800mm. Peus d'acer inoxidable de diàmetre 30mm; Carga total 320kg, carga per estanteria 80kg. Total d'estanteries llises 4. Fet per materials de grau alimentari.	1,000 x	175,00000 =	175,00000	
					Subtotal...	175,00000	175,00000
					COST DIRECTE		234,14000
					DESPESES INDIRECTES 10,00%		23,41400
					COST EXECUCIÓ MATERIAL		257,55400



DEPARTAMENT D'OBRES I MANTENIMENT, DISTRICTE DE SARRIÀ – SANT GERVASI

PRESSUPOST

PRESSUPOST

Data: 05/07/24

Pàg.: 1

Obra	01	Pressupost 01
Capítol	0A	OBRA CIVIL
NIVELL 3	01	Treballs previs

NUM. CODI	UA	DESCRIPCIÓ	PREU	AMIDAMENT	IMPORT
1 P000-1	PA	Treballs previs d'adequació de l'àmbit de treball. Desmuntatge i desplaçament de mobiliari. (P - 2)	377,65	1,000	377,65

TOTAL NIVELL 3 01.0A.01 377,65

Obra	01	Pressupost 01
Capítol	0A	OBRA CIVIL
NIVELL 3	02	Ram de paleta

NUM. CODI	UA	DESCRIPCIÓ	PREU	AMIDAMENT	IMPORT
1 P811-3EKK	m2	Arrebossat reglejat sobre parament vertical interior, a 3,00 m d'alçària, com a màxim, amb morter de ciment 1:6, deixat de regle (P - 6)	23,95	42,185	1.010,33
2 P6125-7BJV	m2	Paret divisòria recolzada de gruix 14 cm, de maó calat, HD, de 290x140x100 mm, per a revestir, categoria I, segons la norma UNE-EN 771-1, col·locat amb morter per a ram de paleta industrialitzat M 5 (5 N/mm ²) de designació (G) segons norma UNE-EN 998-2. inclòs p.p. llinda porta/finestres. (P - 5)	49,08	4,978	244,32
3 P824-3R8P	m2	Enrajolat de parament vertical interior a una alçària <= 3 m amb rajola de gres porcellànic premat polit de forma rectangular o quadrada, de 16 a 25 peces/m ² , preu alt, grup B1a (UNE-EN 14411), col·locades amb adhesiu per a rajola ceràmica C2 TE (UNE-EN 12004) i rejuntat amb beurada CG2 (UNE-EN 13888). Peces 20x20 cm, color blanc. Amb elevada resistent als cops. (P - 7)	42,52	31,156	1.324,75
4 P84J-9JSF	m2	Cel ras registrable de plaques de guix laminat amb acabat vinílic, 600x600 mm i 12,5 mm de gruix, sistema desmuntable amb estructura d'acer galvanitzat vist format per perfils principals amb forma de T invertida de 24 mm de base col·locats cada 1,2 m i fixats al sostre mitjançant vareta de suspensió cada 1,2 m, amb perfils secundaris col·locats formant retícula de 600x600 mm, per a una alçària de cel ras de 4 m com a màxim (P - 9)	42,32	12,603	533,36
5 P83EJ-9TT5	m	Formació de calaix d'amb plaques de guix laminat format per estructura d'autoportant arriestrada normal amb perfil·leria de planxa d'acer galvanitzat de 48 mm d'amplària i 1 placa tipus estàndard (A) de 12,5 mm de gruix, fixades mecànicament (P - 8)	61,60	6,176	380,44
6 P9ZA-4ZDX	m2	Polit del paviment. (P - 11)	6,05	30,000	181,50
7 P9M1-8D2Z	m2	Paviment continu de 2 capes resina sintètica, amb dotació d'1,6 kg/m ² (P - 10)	29,93	30,000	897,90

TOTAL NIVELL 3 01.0A.02 4.572,60

Obra	01	Pressupost 01
Capítol	0A	OBRA CIVIL
NIVELL 3	03	Fusteries

NUM. CODI	UA	DESCRIPCIÓ	PREU	AMIDAMENT	IMPORT
1 PAS2-5QMD	u	Porta talla focs metàl·lica, EI2-C 30, una fulla batent, per a una llum de 100x210 cm, preu alt, col·locada (P - 12)	278,25	1,000	278,25

TOTAL NIVELL 3 01.0A.03 278,25

PRESSUPOST

Data: 05/07/24

Pàg.: 2

Obra	01	Pressupost 01
Capítol	0A	OBRA CIVIL
NIVELL 3	04	Mobiliari

NUM. CODI	UA	DESCRIPCIÓ	PREU	AMIDAMENT	IMPORT
1 PQ72-79KX	m	Subministrament i muntatge de moble d'estanteries d'acer inoxidable. Dimensions: ample 1000mm; profunditat 490mm; alçada 1800mm. Peus d'acer inoxidable de diàmetre 30mm; Carga total 320kg, carga per estanteria 80kg. Total d'estanteries llises 4. Fet per materials de grau alimentari. (P - 29)	257,55	6,000	1.545,30

TOTAL NIVELL 3 01.0A.04 1.545,30

Obra	01	Pressupost 01
Capítol	0A	OBRA CIVIL
NIVELL 3	05	Treballs posteriors

NUM. CODI	UA	DESCRIPCIÓ	PREU	AMIDAMENT	IMPORT
1 P000-2	PA	Desplaçament i muntatge del mobiliari del magatzem. (P - 3)	377,65	1,000	377,65

TOTAL NIVELL 3 01.0A.05 377,65

Obra	01	Pressupost 01
Capítol	0B	INSTAL-LACIONS
NIVELL 3	01	Climatització i ventilació
NIVELL 4	01	Equips ventilació

NUM. CODI	UA	DESCRIPCIÓ	PREU	AMIDAMENT	IMPORT
1 PEM6-B65K	u	Ventilador en línia per a conducte circular amb cos extraïble de material plàstic per a un diàmetre de 150 mm, motor monofàsic d'una velocitat, IP X4, 60 W de potència absorbida per a un cabal màxim de 550 m3/h, nivell de pressió sonora de 30 a 35 dbA, amb temporitzador, muntat en el conducte (P - 16)	213,42	1,000	213,42

TOTAL NIVELL 4 01.0B.01.01 213,42

Obra	01	Pressupost 01
Capítol	0B	INSTAL-LACIONS
NIVELL 3	01	Climatització i ventilació
NIVELL 4	02	Distribució ventilació

NUM. CODI	UA	DESCRIPCIÓ	PREU	AMIDAMENT	IMPORT
1 PE42-491T	m	Conducte helicoidal circular de planxa d'acer galvanitzat de 150 mm de diàmetre (s/UNE-EN 1506), de gruix 0,5 mm, muntat superficialment (P - 14)	28,34	12,000	340,08

TOTAL NIVELL 4 01.0B.01.02 340,08

Obra	01	Pressupost 01
Capítol	0B	INSTAL-LACIONS
NIVELL 3	01	Climatització i ventilació
NIVELL 4	03	Elements finals

PRESSUPOST

Data: 05/07/24

Pàg.: 3

NUM. CODI	UA	DESCRIPCIÓ	PREU	AMIDAMENT	IMPORT
1 PEK17D9X	u	Reixeta conducte de 625x75 mm amb comporta regulació. Inclós subministrament, instal.lació, elements auxiliars, supports, p.p. d'accessoris i material auxiliar, ajudes de paleta. Tot inclós, muntat i/o en funcionament. (P - 15)	93,29	2,000	186,58
2 PB31-HAGX	m2	Reixa galvanitzada amb marc de passamà d'acer i lames de platines portants de 20x2 mm, ancorada amb morter de ciment 1:4, elaborat a l'obra + malla metàl·lica contra insectes. (P - 13)	228,39	0,300	68,52

TOTAL NIVELL 4	01.0B.01.03	255,10
-----------------------	--------------------	---------------

Obra	01	Pressupost 01
Capítol	0B	INSTAL·LACIONS
NIVELL 3	02	Electricitat
NIVELL 4	01	Distribució

NUM. CODI	UA	DESCRIPCIÓ	PREU	AMIDAMENT	IMPORT
1 PG33-E4W7	m	Cable amb conductor de coure de tensió assignada 0,6/1 kV, de designació RZ1-K (AS), construcció segons norma UNE 21123-4, tripolar, de secció 3x2,5 mm ² , amb coberta del cable de poliolefines, classe de reacció al foc Cca-s1b, d1, a1 segons la norma UNE-EN 50575 amb baixa emissió fums, col·locat en canal o safata (P - 20)	2,05	100,000	205,00
2 PG2P-6SZO	m	Tub rígid de plàstic sense halògens, de 25 mm de diàmetre nominal, aïllant i no propagador de la flama, amb una resistència a l'impacte de 2 J, resistència a compressió de 1250 N i una rigidesa dielèctrica de 2000 V, amb unió roscada i muntat superficialment (P - 19)	7,19	65,000	467,35
3 PG12-DHH9	u	Caixa de derivació quadrada de plàstic, de 70x70 mm, amb grau de protecció IP-40, muntada superficialment (P - 18)	10,79	6,000	64,74
4 PG4B-DX3F	u	Interrupidor diferencial de la classe AC, gamma terciari, de 40 A d'intensitat nominal, bipolar (2P), de sensibilitat 0,03 A, de desconexió fix instantani, amb botó de test incorporat i indicador mecànic de defecte, construït segons les especificacions de la norma UNE-EN 61008-1, de 2 mòduls DIN de 18 mm d'amplària, muntat en perfil DIN (P - 22)	115,47	1,000	115,47
5 PG47-EOH4	u	Interrupidor automàtic magnetotèrmic de 16 A d'intensitat nominal, tipus PIA corba C, bipolar (2P), de 6000 A de poder de tall segons UNE-EN 60898, de 2 mòduls DIN de 18 mm d'amplària, muntat en perfil DIN (P - 21)	26,60	1,000	26,60

TOTAL NIVELL 4	01.0B.02.01	879,16
-----------------------	--------------------	---------------

Obra	01	Pressupost 01
Capítol	0B	INSTAL·LACIONS
NIVELL 3	02	Electricitat
NIVELL 4	02	Mecanismes

NUM. CODI	UA	DESCRIPCIÓ	PREU	AMIDAMENT	IMPORT
1 PG6E-77GR	u	Interrupidor, bipolar (2P), 10 AX/250 V, amb tecla, preu mitjà, muntat superficialment (P - 23)	18,08	2,000	36,16
2 PG6O-77RL	u	Presa de corrent bipolar amb presa de terra lateral, (2P+T), 16 A 250 V, amb tapa, preu mitjà, muntada superficialment (P - 24)	15,14	6,000	90,84

TOTAL NIVELL 4	01.0B.02.02	127,00
-----------------------	--------------------	---------------

Obra	01	Pressupost 01
------	----	---------------

PRESSUPOST

Data: 05/07/24

Pàg.: 4

Capítol	0B	INSTAL·LACIONS
NIVELL 3	02	Electricitat
NIVELL 4	03	Enllumenat

NUM. CODI	UA	DESCRIPCIÓ	PREU	AMIDAMENT	IMPORT	
1	PH57-B3BI	u	Llum d'emergència amb làmpada led, amb una vida útil de 100000 h, no permanent i no estanca amb grau de protecció IP4X, aïllament classe II, amb un flux aproximat de 140 a 170 lm, 1 h d'autonomia, de forma rectangular amb difusor i cos de policarbonat, preu alt, col·locat superficial (P - 25)	82,35	2,000	164,70
2	PHB3-I1GZ	u	Llumenera estanca amb leds amb una vida útil <= 50000 h, de forma rectangular, de 1200 mm de llargària, 20 W de potència, flux lluminós de 2600 lm, amb equip elèctric no regulable, aïllament classe I, cos i difusor de policarbonat i grau de protecció IP65, temperatura de color 4000 K, muntada superficialment (P - 26)	62,24	3,000	186,72
TOTAL	NIVELL 4	01.0B.02.03			351,42	

Obra	01	Pressupost 01
Capítol	0B	INSTAL·LACIONS
NIVELL 3	03	Lampisteria

NUM. CODI	UA	DESCRIPCIÓ	PREU	AMIDAMENT	IMPORT	
1	PFC0-4HZI	m	Tub de Polipropilè-copolímer PP-R a pressió de diàmetre 16x2,7 mm, sèrie S 2.5 segons UNE-EN ISO 15874-2, soldat, amb grau de dificultat mitjà i col·locat superficialment (P - 17)	4,97	10,000	49,70
2	PN38-EC5P	u	Vàlvula de bola manual amb rosca, de dues peces amb pas total, de bronze, de diàmetre nominal 1/2, de 16 bar de PN i preu alt, muntada superficialment (P - 28)	25,19	1,000	25,19
3	PJ21B-3D9X	u	Aixeta senzilla per a safareigs, mural, muntada superficialment, de llautó, preu mitjà, amb entrada de 1/2'' (P - 27)	39,53	1,000	39,53
TOTAL	NIVELL 3	01.0B.03			114,42	

Obra	01	Pressupost 01
Capítol	0C	GESTIÓ RESIDUS

NUM. CODI	UA	DESCRIPCIÓ	PREU	AMIDAMENT	IMPORT	
1	P2RA-EU5N	m3	Disposició controlada en centre de reciclatge de residus barrejats no perillosos amb una densitat 0,17 t/m3, procedents de construcció o demolició, amb codi 17 09 04 segons la Llista Europea de Residus. S'entregarà certificat del gestor amb quantitat de runa gestionada. (P - 4)	18,70	10,000	187,00

TOTAL	Capítol	01.0C			187,00
--------------	----------------	--------------	--	--	---------------

Obra	01	Pressupost 01
Capítol	0D	SEGURETAT I SALUT

NUM. CODI	UA	DESCRIPCIÓ	PREU	AMIDAMENT	IMPORT	
1	H00100X	u	SEGURETAT I SALUT Despeses de l'Aplicació de l'Estudi de Seguretat i Salut a l'obra, incloent el Pla de Seguretat i Salut, obertura del centre de treball, senyalitzacions necessàries, elements necessaris per a la seguretat dels treballadors i totes les proteccions personals necessàries per a cada ofici, tant les col·lectives com les individuals segons el Pla de Seguretat i Salut aprovat pel Coordinador de Seguretat en fase	165,00	1,000	165,00

PRESSUPOST

Data: 05/07/24

Pàg.: 5

d'execució d'obra i Normativa vigent. Segon Pla de Seguretat i salut del projecte.

(P - 1)

TOTAL	Capítol	01.0D	165,00
--------------	----------------	--------------	---------------

Ajuntament de
Barcelona



DEPARTAMENT D'OBRES I MANTENIMENT, DISTRICTE DE SARRIÀ – SANT GERVASI

RESUM DE PRESSUPOST

RESUM DE PRESSUPOST

Data: 05/07/24

Pàg.: 1

NIVELL 2: Capítol			Import
Capítol	01.0A	OBRA CIVIL	7.151,45
Capítol	01.0B	INSTAL·LACIONS	2.280,60
Capítol	01.0C	GESTIÓ RESIDUS	187,00
Capítol	01.0D	SEGURETAT I SALUT	165,00
Obra	01	Pressupost 01	9.784,05

9.784,05

NIVELL 1: Obra			Import
Obra	01	Pressupost 01	9.784,05
			9.784,05

Ajuntament de
Barcelona



DEPARTAMENT D'OBRES I MANTENIMENT, DISTRICTE DE SARRIÀ – SANT GERVASI

ÚLTIM FULL

