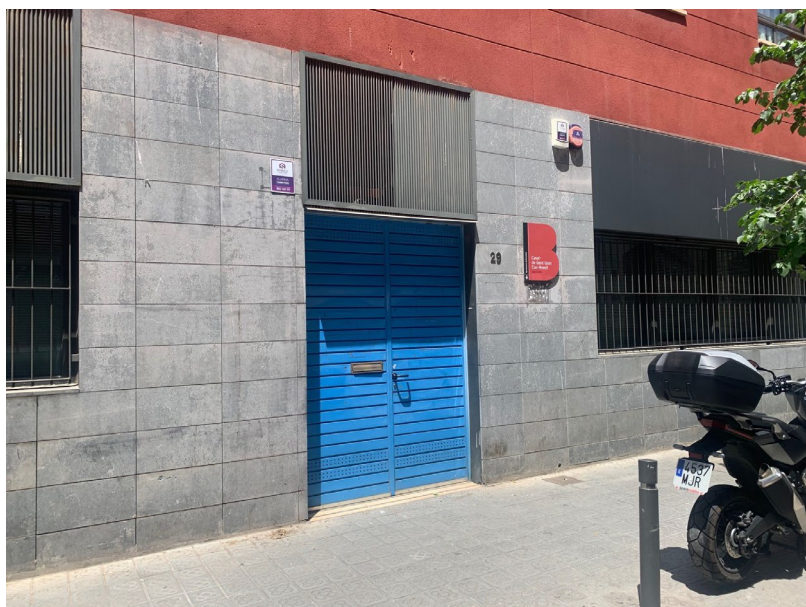




**Ajuntament  
de Barcelona**

**Districte de Les Corts  
Departament d'Obres i Manteniment**



**MEMÒRIA TÈCNICA PEL PINTAT INTERIOR DE VARIS CENTRES, AL DISTRICTE DE LES  
CORTS.**

**Juny 2025**



## ÍNDEX

### 1. MEMÒRIA

#### 1.1. ANTECEDENTS I OBJECTE

#### 1.2. DESCRIPCIÓ DE LES ACTUACIONS PREVISTES

##### 1.2.1 ACTUACIÓ 1: PINTAT INTERIOR EN EL CENTRE CÍVIC TOMASA CUEVAS - LES CORTS

##### 1.2.2. ACTUACIÓ 2: PINTAT INTERIOR EN EL CASAL DE GENT GRAN CAN NOVELL

#### 1.3. TERMINI D'EXECUCIÓ DE LES OBRES

#### 1.4. GESTIÓ DE RESIDUS

#### 1.5. PRESSUPOST

#### 1.6. PERÍODE DE GARANTIA

#### 1.7. DECLARACIÓ D'OBRA COMPLERTA

#### A.1. FOTOGRAFIES DE L'ESTAT ACTUAL

##### A.1.1. ACTUACIÓ 1: PINTAT INTERIOR EN EL CENTRE CÍVIC TOMASA CUEVAS - LES CORTS

##### A.1.2. ACTUACIÓ 2: PINTAT INTERIOR EN EL CASAL DE GENT GRAN CAN NOVELL

#### A.2. ESTUDI BÀSIC DE SEGURETAT I SALUT

##### A.2.1. JUSTIFICACIÓ I OBJECTE

##### A.2.2. NORMATIVA DE SEGURETAT I SALUT APLICABLE

##### A.2.3. IDENTIFICACIÓ I PREVENCIÓ DELS POSSIBLES RISCOS

##### A.2.4. FARMACIOLA

##### A.2.5. PRESSUPOST DE SEGURETAT I SALUT

##### A.2.6. OBLIGACIONS DEL PROMOTOR



**A.2.7. COORDINADOR DE SEGURETAT I SALUT**

**A.2.8. PLA DE SEGURETAT I SALUT**

**A.2.9. OBLIGACIONS DEL CONTRACTISTA**

**A.2.10. OBLIGACIONS DELS TREBALLADORS AUTÒNOMS**

**A.2.11. LLIBRE D'INCIDÈNCIES**

**A.2.12. PARALITZACIÓ DELS TREBALLS**

**A.2.13. DRETS DELS TREBALLADORS**

**A.2.14. DISPOSICIONS MÍNIMES DE SEGURETAT I SALUT**

**2. PLÀNOLS**

**3. PLEC DE CONDICIONS TÈCNIQUES**

**3.1. NORMATIVES**

**3.2. DESPESES i OBLIGACIONS A CÀRREC DE L'ADJUDICATARI**

**3.3. CONDICIONS TÈCNIQUES**

**3.4. INSPECCIÓ DE LES OBRES.**

**3.5. CONDICIONS DELS MATERIALS**

**3.6. ASSAIG DE QUALITAT**

**3.7. SENYALITZACIÓ**

**3.8. PRESENCIA EN OBRA**

**3.9. EXECUCIÓ SIMULTÀNIA D'ALTRES TREBALLS**

**3.10. ELABORACIÓ DEL PROJECTE DE FI D'OBRA ("AS BUILT")**

**3.11. PREUS**

**4. PRESSUPOST**



## 1. MEMÒRIA



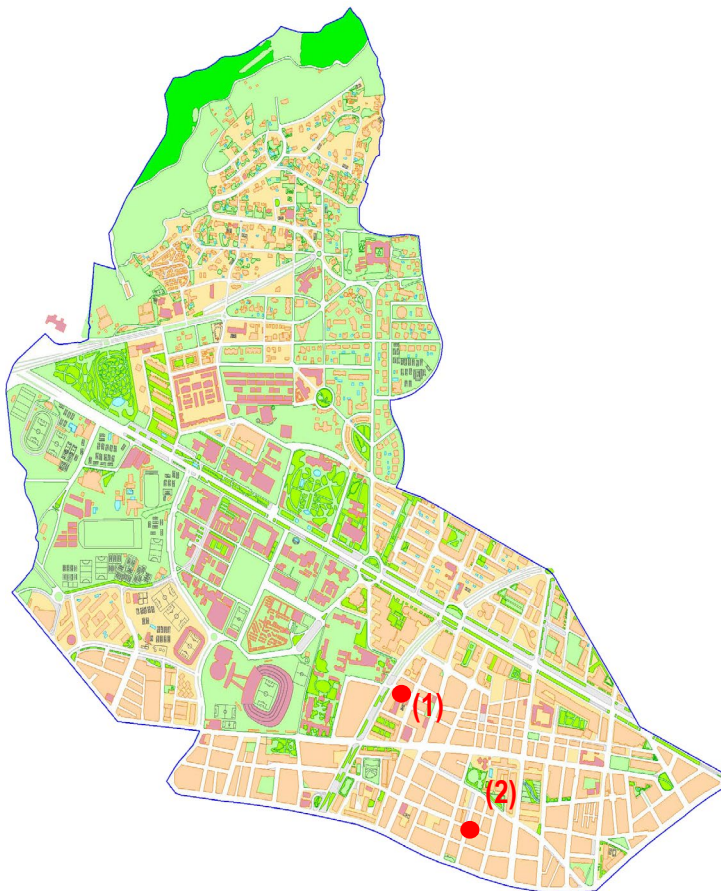
## 1. MEMÒRIA

### 1.1. ANTECEDENTS I OBJECTE

El present document defineix el conjunt de les actuacions per a millorar la pintura interior de 2 edificis al Districte de les Corts. Les actuacions previstes són les que es descriuen a continuació:

- (1) Pintat interior de paraments verticals, horitzontals, revestiments metàl·lics i de fusta, al Centre Cívic Tomasa Cuevas – Les Corts, en el carrer de Dolors Masferrer número 33-35.
- (2) Pintat interior de paraments verticals i horitzontals, en el Casal de Gent Gran Can Novell, en el carrer de Caballero número 29.

Les actuacions es poden localitzar al següent plànol general del Districte de Les Corts:





## 1.2. DESCRIPCIÓ DE LES ACTUACIONS PREVISTES

### 1.2.1. ACTUACIÓ 1: PINTAT INTERIOR EN EL CENTRE CIVIC TOMASA CUEVAS – LES CORTS

#### SITUACIÓ

L'actuació es situa al Centre Cívic Tomasa Cuevas – Les Corts, al carrer de Dolors Masferrer i Bosch número 33-35, al Districte de Les Corts.

#### DESCRIPCIÓ DE L'ACTUACIÓ

L'objecte de l'actuació és el pintat interior del citat Centre, i es preveu:

- 1) Pintura blanca sobre parament vertical de guix pintat clar,
- 2) Pintura blanca sobre parament vertical de guix de color fosc,
- 3) Pintura de color clar sobre revestiment vertical de fusteria fosca,
- 4) Pintura de color clar sobre portes i premarcs existents,
- 5) Pintura blanca sobre parament vertical estucat,
- 6) Pintura de color clar sobre revestiment horitzontal metàl·lic,
- 7) Pintura de color clar sobre revestiment vertical metàl·lic,
- 8) Pintura blanca sobre parament horitzontal de guix pintat clar a menys de 3 m d'alçada,
- 9) Pintura blanca sobre parament horitzontal de guix pintat clar a més de 3 m d'alçada,
- 10) Pintura de baranes i elements metàl·lics,
- 11) Pintura de sòcols,
- 12) Pintat de pilars,
- 13) Reparació puntual de fals sostre.

A l'Annex Núm. A.1.1 es poden veure fotografies de l'estat actual dels revestiments interiors.

### 1.2.2. ACTUACIÓ 2: MILLORES EN EL CENTRE CIVIC JOSEP MARIA TRIAS I PEITX

#### SITUACIÓ

L'actuació es situa al Casal de Gent Gran Can Novell, en el carrer de Caballero número 29, al Districte de Les Corts.

#### DESCRIPCIÓ DE L'ACTUACIÓ

L'objecte de l'actuació és el pintat interior del citat Centre, i es preveu:



- 1) Pintat de paraments verticals interiors, de color blanc sobre color fosc,
- 2) Pintat de parament horitzontal interior, a menys de 3 m d'alçada, de color blanc sobre color fosc.
- 3) Pintura de color clar sobre revestiment vertical de fusteria fosca

A l'Annex Núm. A 1.1.2 es poden veure fotografies de l'estat actual dels revestiments interiors.

### **1.3. TERMINI D'EXECUCIÓ DE LES OBRES**

El termini previst per a l'execució dels arranjaments és d'**UN MES** (1 mes). S'entén que totes dues actuacions es realitzaran de manera simultània, atès que les obres així ho permeten, i es comptarà per tant amb dos equips de treball. Les obres es realitzaran preferentment durant el mes d'agost, amb els centres tancats al públic.

### **1.4. GESTIÓ DE RESIDUS**

És responsabilitat del contractista l'elaboració del pla de gestió de residus definitiu.

### **1.5. PRESSUPOST**

El pressupost per al coneixement de l'administració de la present actuació és de **QUARANTA-VUIT MIL TRES-CENTS SEIXANTA-NOU EUROS AMB TRENTA-TRES CÈNTIMS, IVA INCLÒS (48.369,33 € IVA inclòs)**.

El pressupost detallat de cadascuna de les actuacions previstes es pot consultar en l'apartat 4 del present document.

### **1.6. PERÍODE DE GARANTIA**

El període de garantia de les obres executades serà d'un any des de la data de finalització de les mateixes, data establerta el dia de la recepció definitiva de les obres per part de la Propietat.

### **1.7. DECLARACIÓ D'OBRA COMPLERTA**

D'acord amb els articles 124 del RDL 2/2000 i el 125 del RD 1098/2001, es fa constar que el contingut d'aquest projecte constitueix una obra complerta susceptible de ser lliurada a l'ús públic general.



Barcelona, 10 de juny de 2025

Oriol Rams i Colomé

Carolina Puig i Gimeno

Tècnic de Manteniment d'edificis  
Districte de les Corts

Cap del Departament d'Obres i Manteniment  
Districte de les Corts

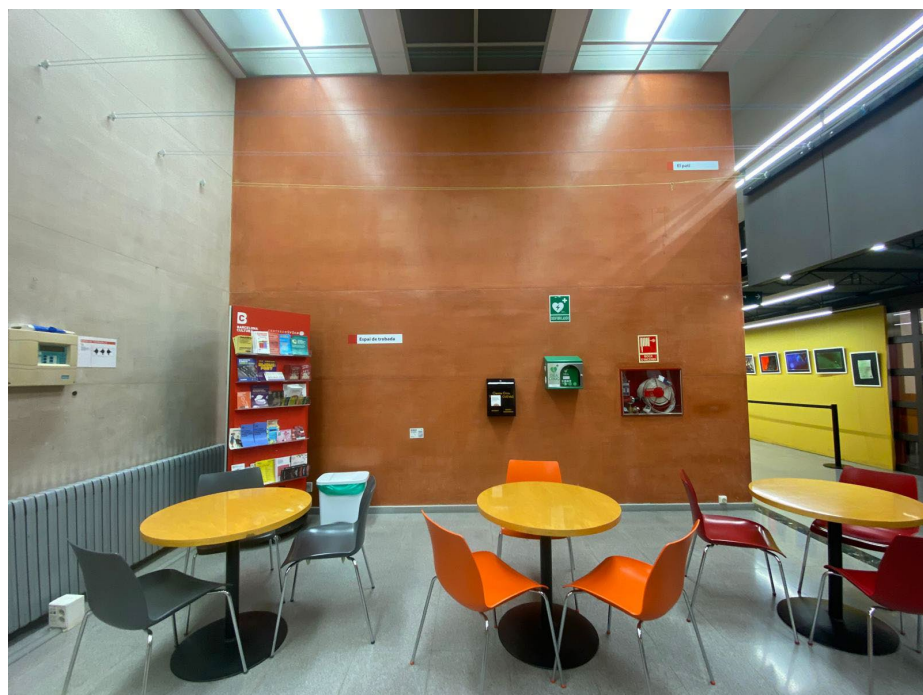
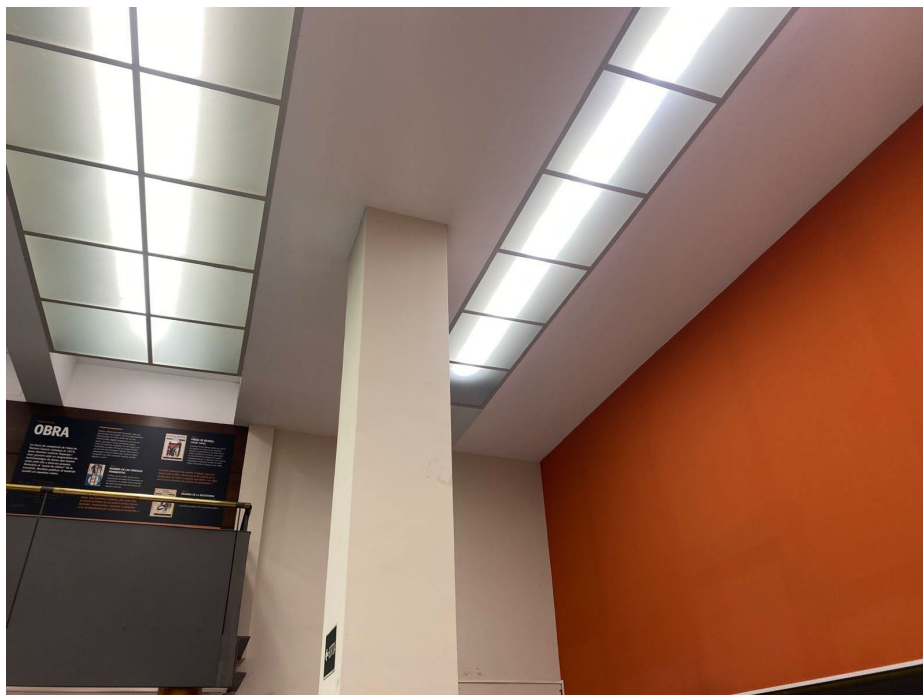


## **ANNEXOS A LA MEMÒRIA**

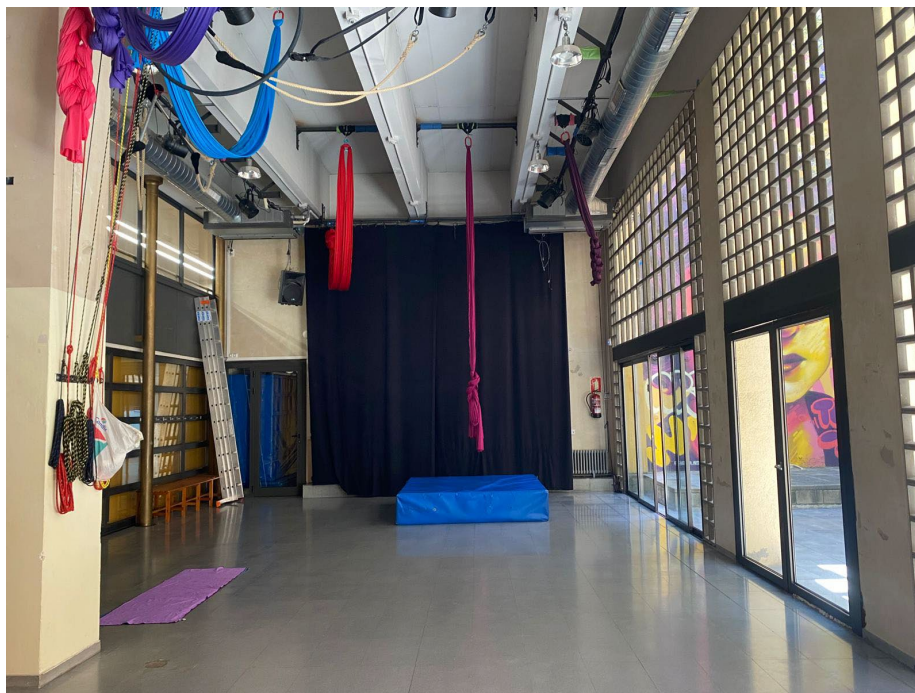


## A.1 FOTOGRAFIES DE L'ESTAT ACTUAL

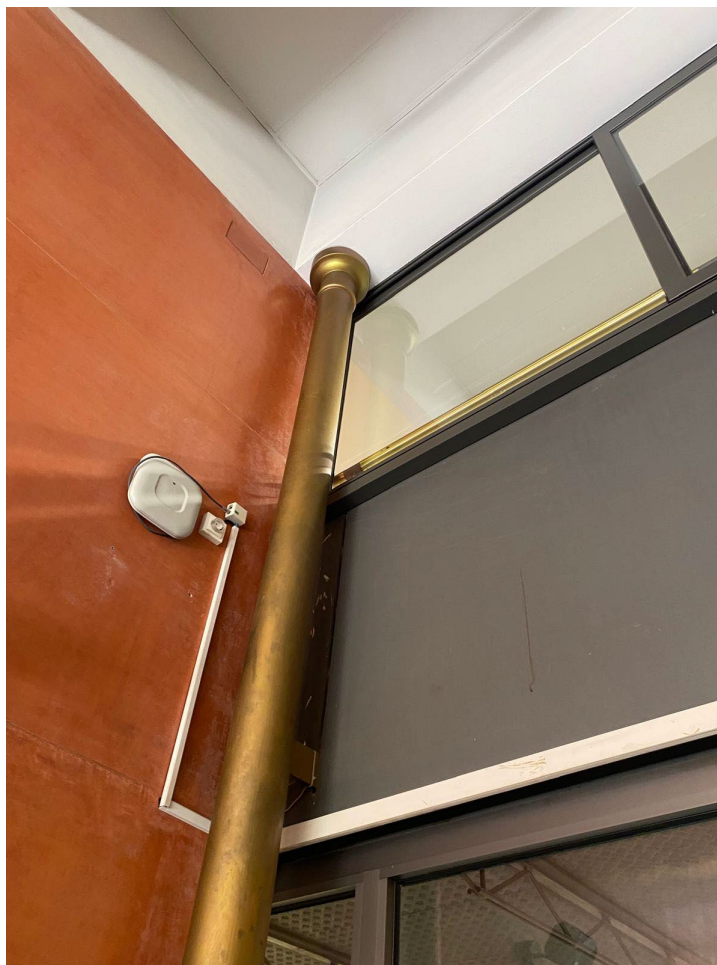
### A.1.1 ACTUACIÓ 1: PINTAT PARAMENTS INTERIORS CENTRE CÍVIC TOMASA CUEVAS – LES CORTS



▲ Vista general vestíbul planta baixa.



▲ Vista sala polivalent planta baixa.



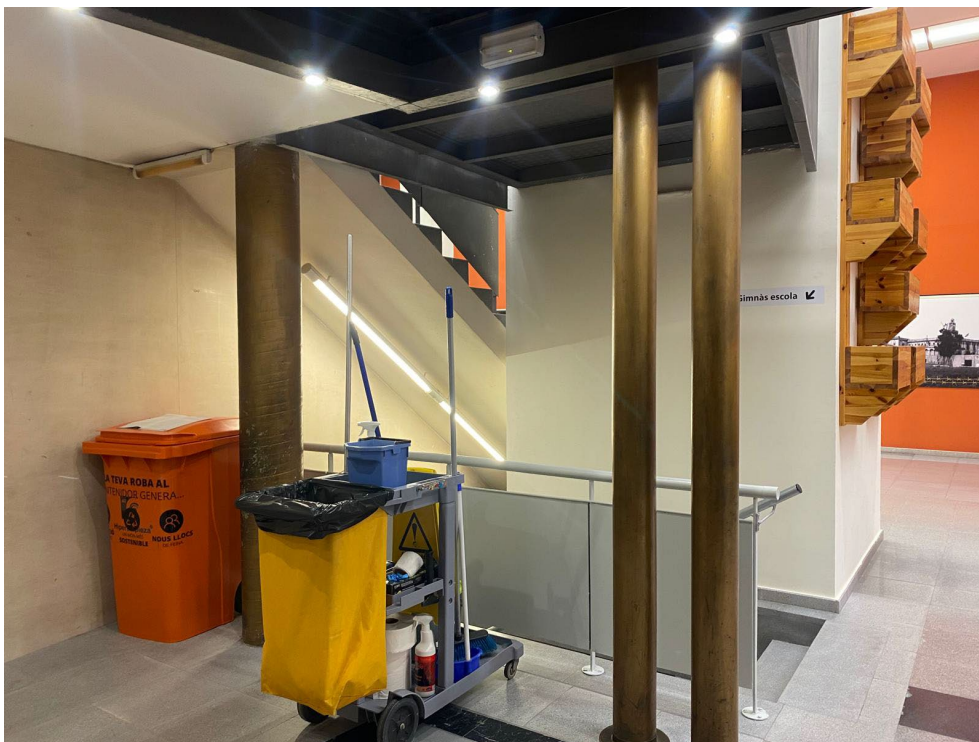
▲ Detall acabats sala polivalent planta baixa.



▲ Vista passadís interior.



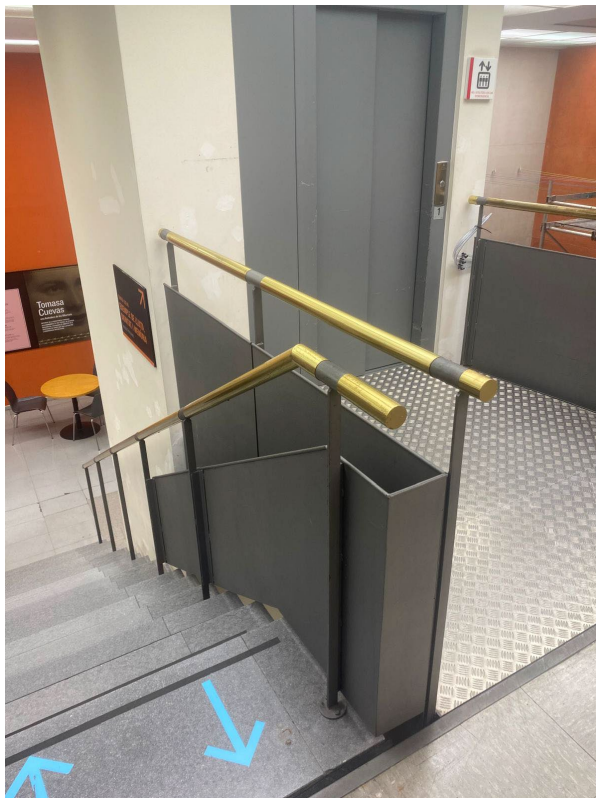
▲ Vista Sala Tomasita, en Planta Baixa.



▲ Detall pilars existents en Planta Baixa.



▲ Vista passadís planta pis.



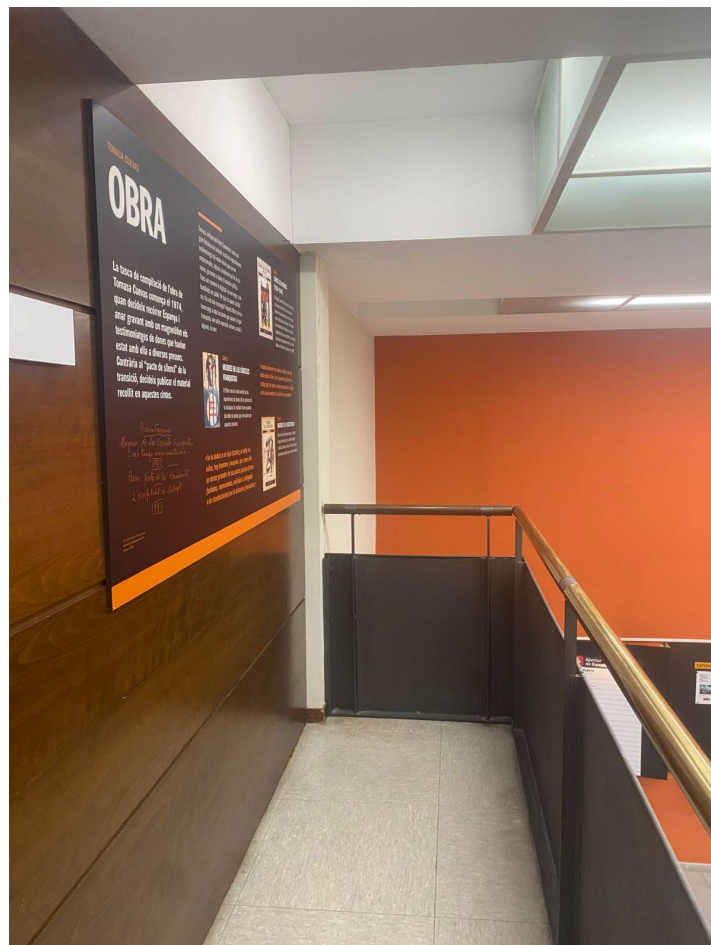
▲ Detall baranes existents planta pis



▲ Detall revestiment de fusta existent en planta pis



▲ Detall sala polivalent en planta pis



▲ Detall acabats planta pis



## A.1.2 ACTUACIÓ 2: PINTAT PARAMENTS INTERIORS CASAL DE GENT GRAN CAN NOVELL



▲ Vista vestíbul exterior entrada.



▲ Vista entrada.



▲ Detall despatx.



▲ Portes banys



▲ Vistes sala lateral.



▲ Vistes sala posterior.



## A.2. ESTUDI BÀSIC DE SEGURETAT I SALUT

### A.2.1. JUSTIFICACIÓ I OBJECTE

El RD 1627/1997, de 24 d'octubre, pel que s'estableixen les disposicions mínimes de seguretat i salut en les obres de construcció, estableix en l'apartat 2 de l'article 4 que en els projecte d'obra no inclosos en el supòsit previstos en l'apartat 1 del mateix article, el promotor estarà obligat a que en fase de redacció de projecte s'elabori un Estudi Bàsic de Seguretat i Salut.

Per tant, s'ha de comprovar que es donen tots els supòsits següents:

- El Pressupost d'Execució per Contracte (PEC) és inferior a 450.000€.  
PEM = Pressupost d'execució material = 32.772,82 €  
PEC = PEM + Despeses Generals + Benefici Industrial + Seguretat i Salut + IVA = 48.369,33 €
  - La Duració estimada de l'obra no és superior a 30 dies o no s'empra en cap moment a més de 20 treballadors simultàniament.  
Termini d'execució previst = 30 dies
  - El volum de la mà d'obra estimada es inferior a 500 treballadors dia (suma dels dies de treball del total dels treballadors de l'obra).  
Nº de treballadors per dia = 2 treballadors
- No és una obra d'enderroc, túnels, galeria, conduccions subterrànies o preses.

Com no es tracta de cap dels supòsit previstos en l'apartat 1 de l'Article 4 del R.D. 1627/1997 es redacta el present ESTUDI BÀSIC DE SEGURETAT I SALUT.

Conforme s'especifica en l'apartat 2 de l'article 6 del R.D. 1627/1997, l'estudi inclou:

- Les normes de seguretat i salut aplicables en l'obra
- La identificació dels riscos laborals que puguin ser evitats, indicant les mesures tècniques necessàries.
- Relació dels riscos laborals que no puguin ser eliminats conforme al que assenyala anteriorment especificant les mesures preventives i proteccions tècniques tendents a controlar i reduir riscos valorant la seva eficàcia, en especial quan es proposin mesures alternatives (en el seu cas, es tindrà en compte qualsevol tipus d'activitat que es porti a terme a la mateixa i contindrà mesures específiques relatives als treballs inclosos en un o diversos dels apartats de l'Annex II del Reial Decret.)
- Previsions i informacions útils per a efectuar en el seu dia, en les degudes condicions de seguretat i salut, els previsibles treballs posteriors.

#### Dades de l'obra:

Tipus d'obra: PINTAT INTERIOR EN ELS CENTRE CÍVIC TOMASA CUEVAS – LES CORTS I CASAL DE GENT GRAN CAN NOVELL

Situació: CARRER DOLORS MASFERRER i BOSCH, 15-35 / CARRER CABALLERO, 29

Barri: BARRI DE LES CORTS, DISTRICTE DE LES CORTS

Població: BARCELONA (BARCELONÈS)

Promotor: DISTRICTE DE LES CORTS. AJUNTAMENT DE BARCELONA.

Redactor: DEPARTAMENT D'OBRES I MANTENIMENT DEL DISTRICTE DE LES CORTS



### Situació de l'obra i centre assistencial més proper:

Centre Mèdic: CAP LES CORTS

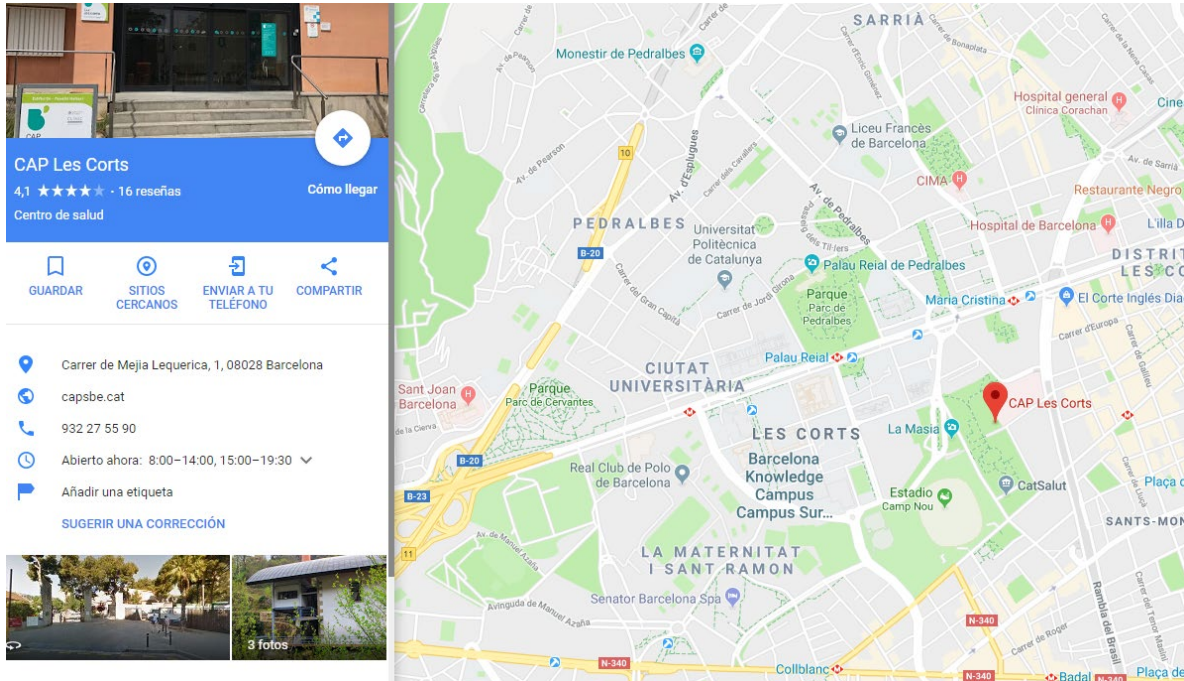
Carrer Mejía Lequerica 1, 08028 Barcelona

Telf: 932.27.55.90

Distància:

Des del CC Tomasa Cuevas – Les Corts: 0,35 km, 6 min en cotxe i 4 min caminant

Des del CGG Can Novell: 1.1 km, 9 min en cotxe i 15 min caminant



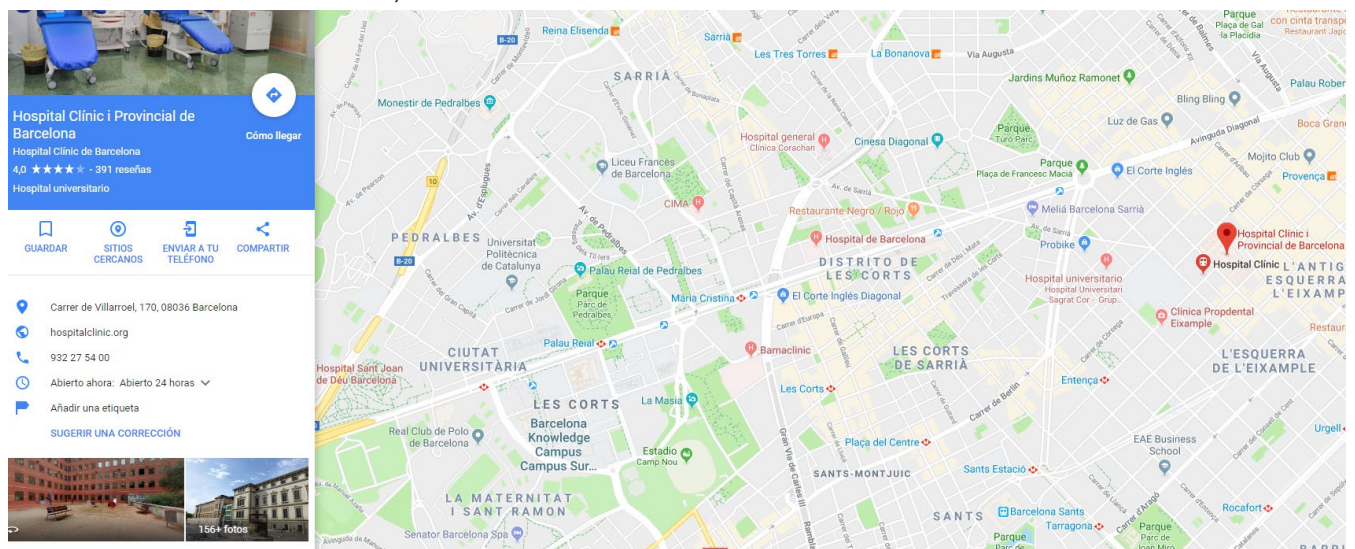
Hospital: HOSPITAL CLÍNIC

Carrer de Villarroel, 170, 08036 Barcelona

Telf: 932.27.54.00

Des del CC Tomasa Cuevas – Les Corts: 2.8 km, 10 min en cotxe i 30 min caminant

Des del CGG Can Novell: 2.0 km, 7 min en cotxe i 26 min caminant





## **A.2.2. NORMATIVA DE SEGURETAT I SALUT APLICABLE**

- Llei 31/1995, de 8 de novembre, de Prevenció de Riscos Laborals.
- Reial Decret 485/1997, de 14 d'abril, sobre senyalització de seguretat en el treball.
- Reial Decret 486/1997, de 14 d'abril, sobre seguretat i salut en els llocs de treball.
- Reial Decret 487/1997, de 14 d'abril, sobre manipulació de càrregues.
- Reial Decret 773/1997, de 30 de maig, sobre utilització d'equips de protecció individual.
- Reial Decret 39/1997, de 17 de gener, Reglament dels serveis de prevenció.
- Reial Decret 1215/1997, de 18 de juliol, sobre utilització d'equips de treball.
- Reial Decret 1627/1997, de 24 d'octubre, pel que s'estableixen les disposicions mínimes de seguretat i salut en les obres de construcció.
- Estatut dels Treballadors (Llei 8/1980, Llei 32/1984 i Llei 11/1994).

## **A.2.3. IDENTIFICACIÓ I PREVENCIÓ DELS POSSIBLES RISCOS**

### **A.2.3.1.- Identificació dels riscos.**

Sense perjudici de les disposicions mínimes de Seguretat i Salut aplicables a l'obra establertes a l'annex IV del Reial Decret 1627/1997 de 24 d'octubre, s'enumeren a continuació els riscos particulars de diferents treballs d'obra, tot i considerant que alguns d'ells es poden donar durant tot el procés d'execució de l'obra o bé ser aplicables a d'altres feines.

S'haurà de tenir especial cura en els riscos més usuals a les obres, com ara són, caigudes, talls, cremades, erosions i cops, havent-se d'adoptar en cada moment la postura més adient pel treball que es realitzi.

A més, s'ha de tenir en compte les possibles repercussions a les estructures d'edificació veïnes i tenir cura en minimitzar en tot moment el risc d'incendi.

Tanmateix, els riscos relacionats s'hauran de tenir en compte pels previsibles treballs posteriors (reparació, manteniment...).

### 03.1.1.- Mitjans i maquinària.-

- Atropellaments, topades amb altres vehicles, atrapades
- Interferències amb Instal·lacions de subministrament públic (aigua, llum, gas...)
- Desplom i/o caiguda de maquinària d'obra (sitges, grues...)
- Riscos derivats del funcionament de grues
- Caiguda de la càrrega transportada
- Generació excessiva de pols o emanació de gasos tòxics
- Caigudes des de punts alts i/o des d'elements provisionals d'accés (escales, plataformes)
- Cops i ensopegades
- Caiguda de materials, rebots



- Ambient excessivament sorollós
- Contactes elèctrics directes o indirectes
- Accidents derivats de condicions atmosfèriques

#### 03.1.2.- Treballs Previs.-

- Interferències amb Instal·lacions de subministrament públic (aigua, llum, gas...)
- Cops i ensopegades
- Caiguda de materials, rebots
- Sobre esforços per postures incorrectes
- Bolcada de piles de materials
- Riscos derivats de l'emmagatzematge de materials (temperatura, humitat, reaccions químiques)

#### 03.1.3.- Enderrocs.-

- Generació excessiva de pols o emanació de gasos tòxics
- Projecció de partícules durant els treballs
- Caigudes des de punts alts i/o des d'elements provisionals d'accés (escales, plataformes)
- Contactes amb materials agressius
- Talls i punxades
- Cops i ensopegades
- Caiguda de materials, rebots
- Ambient excessivament sorollós
- Fallida de l'estructura
- Sobre esforços per postures incorrectes
- Acumulació i baixada de runes
- Caiguda de material al damunt dels habitatges inferiors

#### 03.1.4.- Ram de Paleta.-

- Generació excessiva de pols o emanació de gasos tòxics
- Projecció de partícules durant els treballs
- Caigudes des de punts alts i/o des d'elements provisionals d'accés (escales, plataformes)
- Contactes amb materials agressius
- Talls i punxades
- Cops i ensopegades
- Caiguda de materials, rebots
- Ambient excessivament sorollós
- Sobre esforços per postures incorrectes



- Bolcada de piles de material
- Riscos derivats de l'emmagatzematge de materials (temperatura, humitat, reaccions químiques)

#### 03.1.5.- Revestiments i Acabats.-

- Generació excessiva de pols o emanació de gasos tòxics
- Projecció de partícules durant els treballs
- Caigudes des de punts alts i/o des d'elements provisionals d'accés (escales, plataformes)
- Contactes amb materials agressius
- Talls i punxades
- Cops i ensopegades
- Caiguda de materials, rebots
- Sobre esforços per postures incorrectes
- Bolcada de piles de material
- Riscos derivats de l'emmagatzematge de materials (temperatura, humitat, reaccions químiques)

#### 03.1.6.- Instal·lacions.-

- Interferències amb Instal·lacions de subministrament públic (aigua, llum, gas...)
- Caigudes des de punts alts i/o des d'elements provisionals d'accés (escales, plataformes)
- Talls i punxades
- Cops i ensopegades
- Caiguda de materials, rebots
- Contactes elèctrics directes o indirectes
- Sobre esforços per postures incorrectes
- Caigudes de pals i antenes

#### 03.1.7.- Relació no Exhaustiva dels treballs que impliquen riscos especials. (Annex II del R.D. 1627/97).-

- Treballs amb riscos especialment greus de sepultament, enfonsament o caiguda d'altura, per les particulars característiques de l'activitat desenvolupada, els procediments aplicats o l'entorn del lloc de treball
- Treballs en els quals l'exposició a agents químics o biològics suposi un risc d'especial gravetat, o pels quals la vigilància específica de la salut dels treballadors sigui legalment exigible
- Treballs amb exposició a radiacions ionitzants pels quals la normativa específica obligui a la delimitació de zones controlades o vigilades
- Treballs en la proximitat de línies elèctriques d'alta tensió
- Treballs que exposin a risc d'ofegament per immersió
- Obres d'excavació de túnels, pous i altres treballs que suposin moviments de terres subterranis



- Treballs realitzats en immersió amb equip subaquàtic
- Treballs realitzats en cambres d'aire comprimit
- Treballs que impliquin l'ús d'explosius
- Treballs que requereixin muntar o desmuntar elements prefabricats pesats.

#### **A.2.3.2.- Mesures de Prevenció i Protecció.**

Com a criteri general primaran les proteccions col·lectives en front les individuals. A més, s'hauran de mantenir en bon estat de conservació els medis auxiliars, la maquinària i les eines de treball. D'altra banda els medis de protecció hauran d'estar homologats segons la normativa vigent.

Tanmateix, les mesures relacionades s'hauran de tenir en compte pels previsibles treballs posteriors (reparació, manteniment...).

##### 03.2.1.- Mesures de Protecció Col·lectiva.-

- Organització i planificació dels treballs per evitar interferències entre les diferents feines i circulacions dins l'obra
- Senyalització de les zones de perill
- Deixar una zona lliure a l'entorn de la zona excavada pel pas de maquinària
- Immobilització de camions mitjançant falques i/o topalls durant les tasques de càrrega i descàrrega
- Respectar les distàncies de seguretat amb les instal·lacions existents
- Els elements de les instal·lacions han d'estar amb les seves proteccions aïllants
- Fonamentació correcta de la maquinària d'obra
- Muntatge de grues fet per una empresa especialitzada, amb revisions periòdiques, control de la càrrega màxima, delimitació del radi d'acció, frenada, blocatge, etc
- Revisió periòdica i manteniment de maquinària i equips d'obra
- Sistema de rec que impedeixi l'emissió de pols en gran quantitat
- Comprovació de l'adequació de les solucions d'execució a l'estat real dels elements (subsòl, edificacions veïnes)
- Comprovació d'apuntaments, condicions d'estrebats i pantalles de protecció de rases
- Col·locació de baranes de protecció en llocs amb perill de caiguda.
- Col·locació de xarxes en forats horitzontals
- Protecció de forats i façanes per evitar la caiguda d'objectes (xarxes, lones)
- Ús d'escales de mà, plataformes de treball i bastides

##### 03.2.2.- Mesures de Protecció Individual.-

- Utilització de cures i ulleres homologades contra la pols i/o projecció de partícules
- Utilització de calçat de seguretat
- Utilització de casc homologat



- A totes les zones elevades on no hi hagi sistemes fixes de protecció caldrà establir punts d'ancoratge segurs per poder subjectar-hi el cinturó de seguretat homologat, la utilització del qual serà obligatòria
- Utilització de guants homologats per evitar el contacte directe amb materials agressius i minimitzar el risc de talls i punxades
- Utilització de protectors auditius homologats en ambients excessivament sorollosos
- Utilització de mandils

### 03.2.3.- Mesures de Protecció a Tercers.-

- Tancament, senyalització i enllumenat de l'obra. Cas que el tancament envaeixi la calçada s'ha de preveure un passadís protegit pel pas de vianants.
- Immobilització de camions mitjançant falques i/o topalls durant les tasques de càrrega i descàrrega
- Comprovació de l'adequació de les solucions d'execució a l'estat real dels elements (subsòl, edificacions veïnes)
- Protecció de forats i façanes per evitar la caiguda d'objectes (xarxes, lones)

### **A.2.4. FARMACIOLA**

En el centre de treball es disposarà d'una farmaciola amb els mitjans necessaris per a efectuar les cures d'urgència en cas d'accidents i estarà a càrrec d'ell una persona capacitada designada per l'empresa constructora.

La farmaciola portàtil (bossa o maletí) ha d'estar sempre a punt per ser transportada immediatament a qualsevol lloc del centre de treball on sigui requerida. Han de comptar amb els controls de revisió, caducitat, reposició i actualització dels continguts pertinents.

El contingut mínim de la farmaciola, d'acord a l'article del Reial Decret 1627/1997, de 24 d'octubre, pel que s'estableixen les disposicions mínimes de seguretat i salut en les obres de construcció.

### **A.2.5 PRESSUPOST DE SEGURETAT I SALUT**

En el Pressupost d'Execució Material (PEM) del present projecte es reserva una partida alçada per a Seguretat i Salut, corresponent al 2% del PEM, per tant de **819,32 €**.

### **A.2.6. OBLIGACIONS DEL PROMOTOR**

Abans de l'inici dels treballs el promotor designarà un Coordinador de Seguretat i Salut, quan en l'obra d'execució intervinguin més d'una empresa, o una empresa i treballadors autònoms o diversos treballadors autònoms.

La designació del Coordinador de Seguretat i Salut no eximirà al promotor de les responsabilitats.



El promotor efectuarà un avís a les autoritats laborals competents abans del començament de l'obra, que es redactarà d'acord a les disposicions de l'Annex III del Reial Decret 1627/1997, havent d'exposar-se en l'obra de forma visible i actualitzant-se si fos necessari.

### **A.2.7. COORDINADOR DE SEGURETAT I SALUT**

El Coordinador de Seguretat i Salut durant l'execució de l'obra haurà de desenvolupar les següents funcions:

- Coordinar l'aplicació dels principis generals de prevenció i seguretat.
- Coordinar les activitats de l'obra per a garantir que les empreses i personal de l'obra apliquin de manera coherent i responsable els principis d'acció preventiva que es recullen l'article 15 de la Llei de Prevenció de Riscos Laborals durant l'execució de l'obra, i en particular, en les activitats a que es refereix l'article 10 del Reial Decret 1627/1997.
- Aprovar el Pla de Seguretat i Salut elaborat pel Contractista i, en el seu cas, les modificacions introduïdes.
- Organitzar la coordinació de les actuacions empresarials previstes en l'article 24 de la Llei de Prevenció de Riscos Laborals.
- Coordinar les accions i funcions de control de l'aplicació correcta dels mètodes de treball.
- Adoptar les mesures necessàries per a que només les persones autoritzades puguin
- accedir a l'obra.

Quan no fos necessària la designació del Coordinador de Seguretat i Salut, les funcions que se li atribueixen seran assumides per la Direcció Facultativa.

### **A.2.8. PLA DE SEGURETAT I SALUT**

En aplicació del Estudi Bàsic de Seguretat i Salut, el contractista, abans de l'inici de l'obra, elaborarà un Pla de Seguretat i Salut en el que analitzi, estudiï, desenvolupi i comenti les previsions contingudes en aquest Estudi Bàsic de Seguretat i Salut i en funció del seu propi sistema d'execució de l'obra.

En aquest Pla, s'inclouran les propostes de mesures alternatives de prevenció que el contractista proposi amb la corresponent justificació tècnica, i que no podran implicar una disminució dels nivells de protecció establerts en aquest Estudi Bàsic.

El Pla de Seguretat i Salut s'haurà d'aprovar, abans de l'inici de l'obra, pel Coordinador de Seguretat i Salut durant l'execució de l'obra. Aquest Pla podrà ser modificat pel contractista en funció del procés d'execució de l'obra, de l'evolució dels treballs i de les possibles incidències o modificacions que puguin sorgir al llarg de l'obra, però sempre haurà de tenir l'aprovació del Coordinador de Seguretat i Salut.

Tots els intervinents en l'execució de l'obra, així com les persones u òrgans amb responsabilitats en matèria de prevenció en les empreses intervinents en la mateixa i els representants dels treballadors, podran presentar per escrit i de manera raonada, els suggeriments i alternatives que estimin oportunes. El Pla de Seguretat i Salut estarà en l'obra a disposició de la Direcció Facultativa.

### **A.2.9. OBLIGACIONS DEL CONTRACTISTA**

Els contractistes i sub-contractistes estan obligats a:



- Aplicar els principis d'acció preventiva que es recullen en l'article 15 de la Llei de Prevenció de Riscos Laborals i en particular:
  - Manteniment de l'obra en bon estat de neteja.
  - Elecció de l'emplaçament dels llocs i àrees de treball, tenint en compte les condicions d'accés i la determinació de les zones de circulació.
  - La manipulació dels diferents materials i la utilització dels mitjans auxiliars necessaris.
  - El manteniment, el control previ a la posta en servei i control periòdic de les instal·lacions i dispositius necessaris per a la execució de les obres, amb l'objecte de corregir els defectes que poguessin afectar a la seguretat i salut dels treballadors.
  - La delimitació i condicionament de les zones d'emmagatzematge i dipòsit de materials, en particular si es tracta de substàncies perilloses.
  - L'emmagatzematge i evacuació de residus i runa.
  - La recollida de materials perillosos utilitzats.
  - L'adaptació dels temps efectius a dedicar a les diferents treballs.
  - Les interaccions o incompatibilitats amb qualsevol altre treball o activitat.
- Complir i fer complir al personal l'establert en el Pla de Seguretat i Salut.
- Complir la normativa de prevenció de riscos laborals, tenint en compte les obligacions sobre coordinació de les activitats empresarials previstes en l'article 24 de la Llei de Prevenció de Riscos Laborals, així com complir amb les disposicions mínimes establertes en l'annex IV del R.D 1627/1997.
- Informar i proporcionar les instruccions adequades als treballadors autònoms sobre totes les mesures de seguretat i salut que tinguin que adoptar.
- Atendre les indicacions i complir les instruccions del Coordinador de Seguretat i Salut durant l'execució de l'obra.

Seràn responsables de l'execució correcta de les mesures preventives fixades en el Pla de Seguretat i Salut i en les obligacions que li corresponguin directament o, en el seu cas, dels treballadors autònoms contractats. A més a més, respondran solidàriament de les conseqüències que es derivin de l'incompliment de les mesures previstes en el Pla.

Les responsabilitats del Coordinador de Seguretat i Salut, la Direcció Facultativa i el Promotor, no eximiran de els seves responsabilitats als Contractistes i Sub-contractistes.

### **A.2.10 OBLIGACIONS DELS TREBALLADORS AUTÒNOMS**

Els treballadors autònoms estan obligats a:

- Aplicar els principis d'acció preventiva que es recullen en l'article 15 de la Llei de Prevenció de Riscos Laborals i en particular:
  - Manteniment de l'obra en bon estat de neteja.
  - L'emmagatzematge i evacuació de residus i runa.
  - La recollida de materials perillosos utilitzats.
  - L'adaptació del temps efectius a dedicar a les diferents treballs.
  - Les interaccions o incompatibilitats amb qualsevol altre treball o activitat.
- Complir l'establert en el Pla de Seguretat i Salut.
- Complir les disposicions mínimes en l'annex IV del Reial Decret 1627/1997.



- Ajustar les actuacions conforme als deures sobre coordinació de les activitats empresarials previstes en l'article 24 de la Llei de Prevenció de Riscos Laborals.
- Complir amb les obligacions establertes per als treballadors incloses en l'article 29, apartat 1 i 2 de la Llei de Prevenció de Riscos Laborals.
- Utilitzar els equips de treball que s'ajustin al disposat en el Reial Decret 1215/1997.
- Atendre les indicacions i complir les instruccions del Coordinador de Seguretat i Salut.

Els treballadors autònoms hauran de complir l'establert en el Pla de Seguretat i Salut.

### **A.2.11 LLIBRE D'INCIDÈNCIES**

A cada centre de treball existirà, amb finalitats de control i seguiment del Pla de Seguretat i Salut, un Llibre d'Incidències que constarà de fulles per duplicat i que serà facilitat pel Col·legi professional al que pertanyi el tècnic que hagi aprovat el Pla de Seguretat i Salut.

S'haurà de mantenir sempre en obra i en poder del Coordinador de Seguretat i Salut. Tindran accés al Llibre, la Direcció Facultativa, els Contractistes i sub-contractistes, els treballadors autònoms, les persones amb responsabilitats en matèria de prevenció de les empreses intervinents, els representats dels treballadors, i els tècnics especialitzats de les Administracions públiques competents en aquesta matèria.

Efectuada una anotació en el Llibre d'Incidències, el Coordinador estarà obligat a remetre en el termini de vint-i-quatre hores una còpia a la Inspecció de Treball i Seguretat Social de la província en què es realitza l'obra. Igualment notificarà aquestes anotacions al contractista i als representants dels treballadors.

### **A.2.12 PARALITZACIÓ DELS TREBALLS**

Quan el Coordinador de Seguretat i Salut durant l'execució de les obres observi incompliment de les mesures de seguretat i salut, advertirà al contractista i deixarà constància d'aquest incompliment en el Llibre d'Incidències. Quan es tracti d'un risc greu i imminent per a la seguretat i salut dels treballadors podrà paraitzar els treballs o, en cas de resultar necessari, de la totalitat de l'obra.

Donarà part dels fets als efectes oportuns a la Inspecció del Treball de Seguretat Social de la Província en que es realitza l'obra. Igualment notificarà al contractista, i en el seu cas, a sub-contractistes i treballadors autònoms afectats per la paraització.

### **A.2.13 DRETS DELS TREBALLADORS**

Els contractistes i sub-contractistes hauran de garantir que els treballadors rebin una informació adequada i comprensible de totes les mesures de seguretat i salut que s'hagin d'adoptar.

Una còpia del Pla de Seguretat i Salut i de les seves possibles modificacions, als efectes del seu coneixement i seguiment, serà facilitada pel contractista als representants dels treballadors en el centre de treball.



#### **A.2.14. DISPOSICIONS MÍNIMES DE SEGURETAT I SALUT**

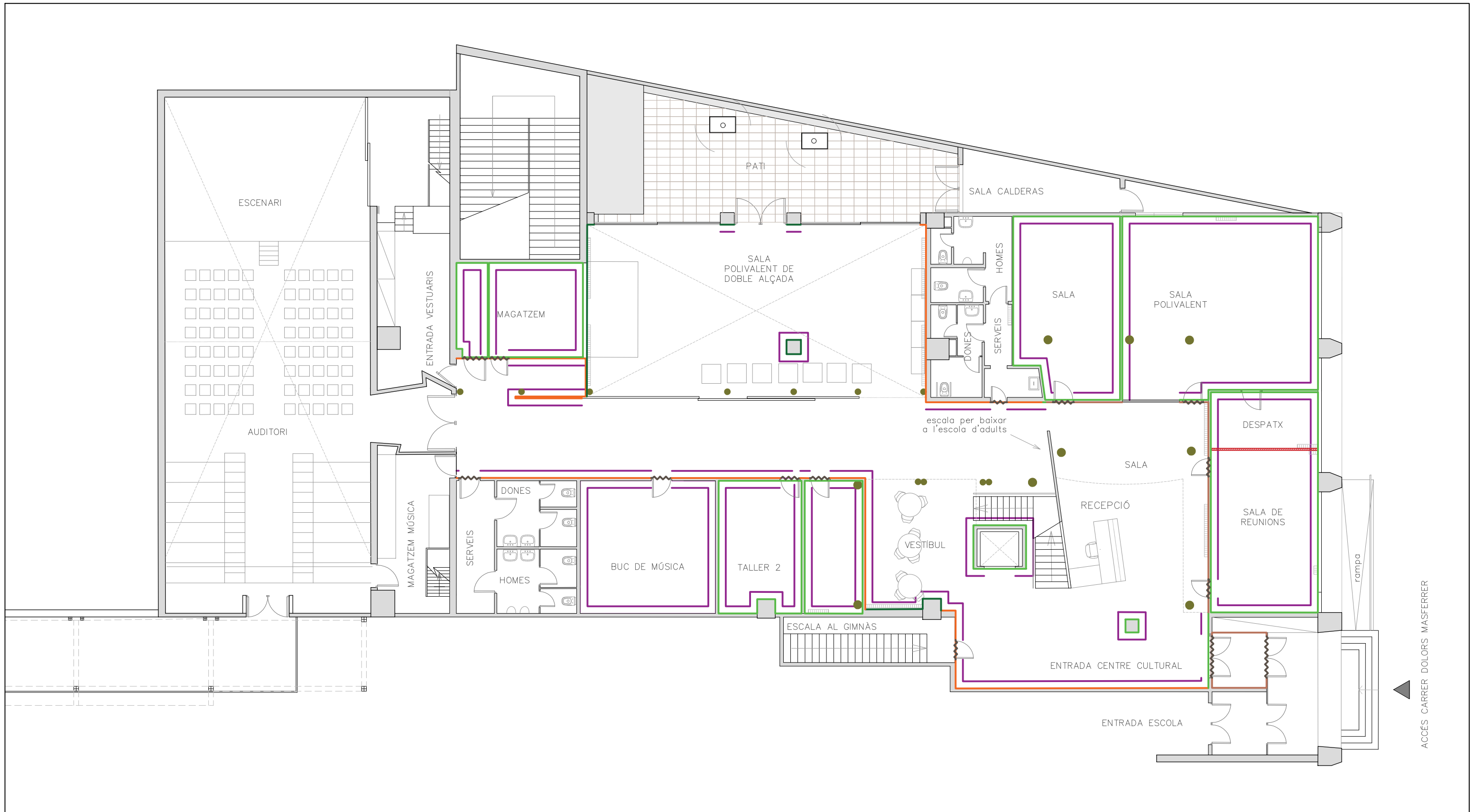
Les obligacions previstes en les tres parts de l'Annex IV del Reial Decret 1627 / 1.997, pel qual s'estableixen les disposicions mínimes de seguretat i salut en les obres de construcció, s'aplicaran sempre que ho exigeixin les característiques de l'obra o de l'activitat, les circumstàncies o qualsevol risc.



## 2. PLÀNOLS



## **2.1.- PINTURA CENTRE CIVIC TOMASA CUEVAS – LES CORTS**



ACCÉS CARRER DOLORS MASFERRER

**LLEGENDA. PINTURA**

- Pintura de color blanc sobre blanc
- Pintura de color blanc sobre fosc
- Pintura de color blanc sobre revestiment de fusteria
- Pintura de color blanc sobre xapa metàl·lica
- Pintura de color blanc sobre estucat
- Pintura de color blanc de sostre <3m. d'alçada

- Pintura de color blanc de sostre >3m. d'alçada
- Pintura del mateix color o similar per baranes i passamans metàl·liques
- Pintura de color blanc per al sòcol
- Pintura de color blanc per a portes i marcs de fusta
- Pintura de color igual o similar per als pilars metàl·lics

**SUBSTITUCIÓ/ REPARACIÓ D'ELEMENTS**

- Paviment de tipus terrazo
- Paviment tipus linòlium
- Substitució d'aire condicionat
- Recol·locació d'unitats exteriors de l'aire
- Substitució de llums
- Substitució d'endolls per uns estancs
- Substitució de la moqueta

**OBRES**

- El·liminació envà i acondicionament de l'espai entre Sala Tomasita i el despatx a Planta Baixa
- Adequació de bany accessible a la Planta Baixa

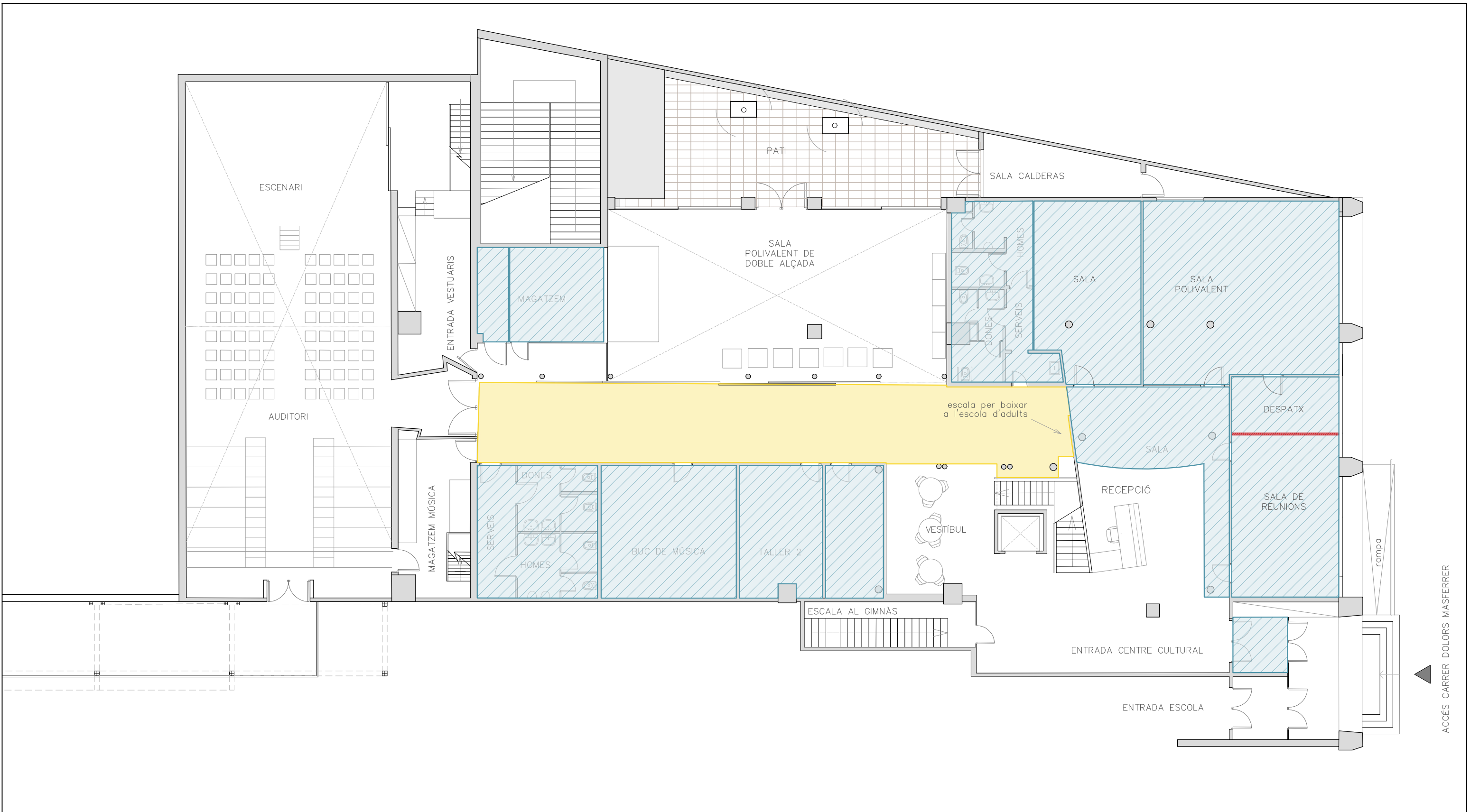
**NETEJA**

- Neteja de les unitats d'aire exterior

**ALTRES**

- Cortina d'aire





**LLEGENDA. PINTURA**

- Pintura de color blanc sobre blanc
- Pintura de color blanc sobre fosc
- Pintura de color blanc sobre revestiment de fusteria
- Pintura de color blanc sobre xapa metàl·lica
- Pintura de color blanc sobre estucat
- ▨ Pintura de color blanc de sostre <3m. d'alçada

- ▨ Pintura de color blanc de sostre >3m. d'alçada
- ▨ Pintura del mateix color o similar per baranes i passamans metàl·liques
- Pintura de color blanc per al sòcol
- Pintura de color blanc per a portes i marcs de fusta
- Pintura de color igual o similar per als pilars metàl·lics

**SUBSTITUCIÓ/ REPARACIÓ D'ELEMENTS**

- ▨ Paviment de tipus terrazo
- ▨ Paviment tipus linòlium
- ▨ Substitució d'aire condicionat
- ▨ Recol·locació d'unitats exteriors de l'aire
- ▨ Substitució de llums
- ▨ Substitució d'endolls per uns estancs
- ▨ Substitució de la moqueta

**OBRES**

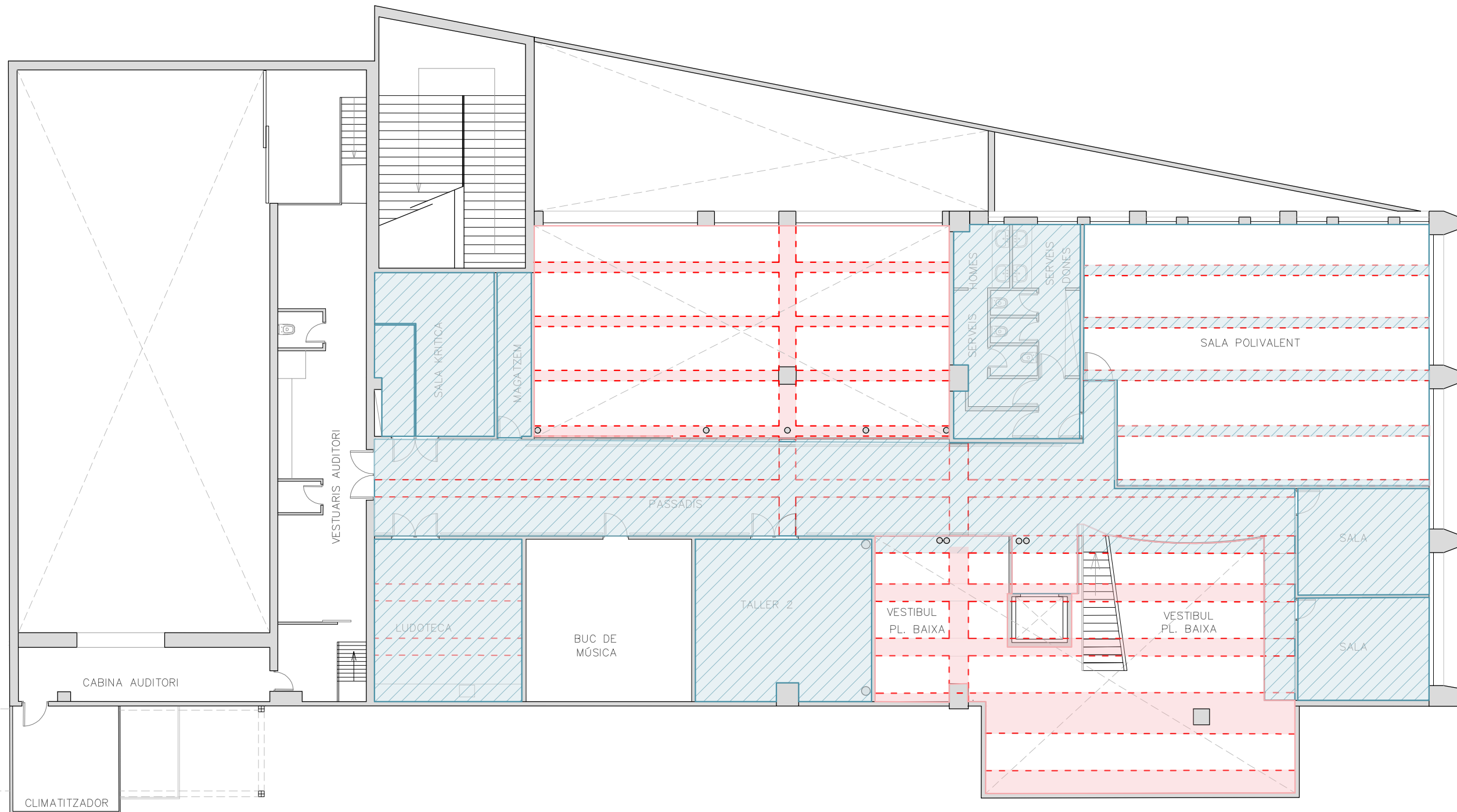
- ▨ El·liminació envà i acondicionament de l'espai entre Sala Tomasita i el despatx a Planta Baixa
- ▨ Adequació de bany accessible a la Planta Baixa

**NETEJA**

- Neteja de les unitats d'aire exterior

**ALTRES**

- Cortina d'aire



**LLEGENDA. PINTURA**

- Pintura de color blanc sobre blanc
- Pintura de color blanc sobre fosc
- Pintura de color blanc sobre revestiment de fusteria
- Pintura de color blanc sobre xapa metàl·lica
- Pintura de color blanc sobre estucat
- ▨ Pintura de color blanc de sostre <3m. d'alçada

- ▨ Pintura de color blanc de sostre >3m. d'alçada
- ▨ Pintura del mateix color o similar per baranes i passamans metàl·liques
- Pintura de color blanc per al sòcol
- ~ Pintura de color blanc per a portes i marcs de fusta
- Pintura de color igual o similar per als pilars metàl·lics

**SUBSTITUCIÓ/ REPARACIÓ D'ELEMENTS**

- ▨ Paviment de tipus terrazo
- ▨ Paviment tipus linòlium
- ▨ Substitució d'aire condicionat
- ▨ Recol·locació d'unitats exteriors de l'aire
- ▨ Substitució de llums
- ▨ Substitució d'endolls per uns estancs
- ▨ Substitució de la moqueta

**OBRES**

- ▨ El·liminació envà i acondicionament de l'espai entre Sala Tomasita i el despatx a Planta Baixa
- ▨ Adequació de bany accessible a la Planta Baixa

**NETEJA**

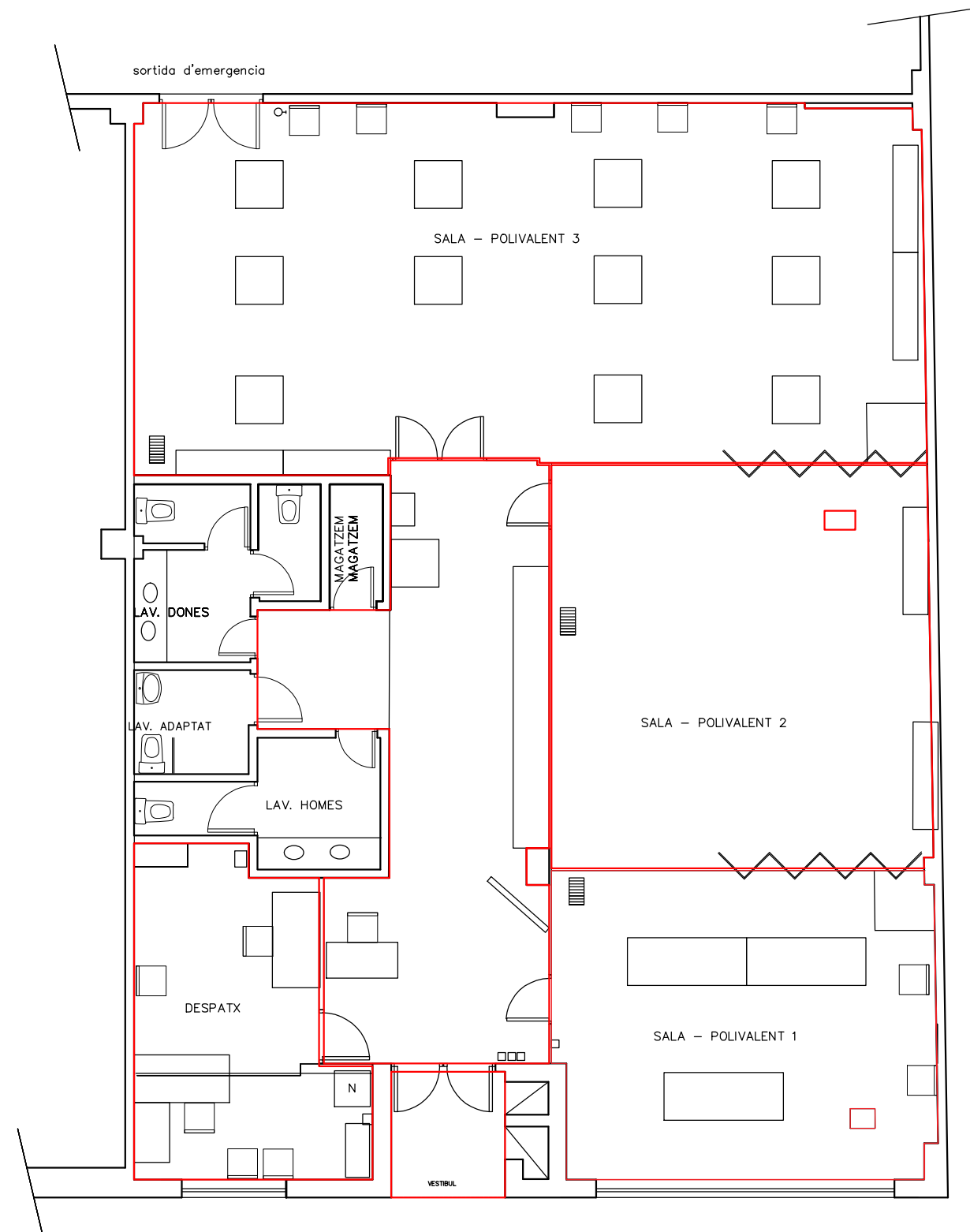
- Neteja de les unitats d'aire exterior

**ALTRES**

- Cortina d'aire



## **2.2.- PINTURA CASAL GENT GRAN CAN NOVELL**



## LLEGENDA

— Pintura de color blanc



Ajuntament  
de Barcelona

DISTRICTE DE LES CORTS  
DEPARTAMENT D'OBRES I MANTENIMENT

AUTOR DEL PROJECTE:

—

TÍTOL DEL PROJECTE:

CASAL DE GENT GRAN CAN NOVELL

ESCALA  
1/100  
ORIGINAL A3

0 0.5 1 2 3

DATA

MAIG 2025

NOM DEL PLÀNOL

Actuacions de pintura

ORIENTACIÓ



NOM FITXER CTB:

—

NOM FITXER:

—

PLÀNOL NÚM:

1

FULL ..... 1 ..... DE ..... 1 .....



### **3. PLEC DE CONDICIONS TÈCNIQUES**



### 3.1. NORMATIVES

Seran d'aplicació els Reglaments vigents relatius a les obres i instal·lacions, d'obligat compliment en la Comunitat Europea, les normes i ordenances vigents que regeixen en el territori del municipi de Barcelona, i el Manual de Qualitat de les Obres.

### 3.2. DESPESES I OBLIGACIONS A CÀRREC DE L'ADJUDICATARI

- Seran a càrrec de l'Adjudicatari, a més de les despeses de formalització del contracte, totes les que s'originin per assaigs, anàlisi de proves dels materials, obres i instal·lacions, que ordeni la inspecció facultativa, així com els tràmits i honoraris corresponents i necessaris per a la legalització de les instal·lacions davant els organismes oficials pertinents, sempre que la suma d'aquestes despeses no superi el 5% del valor de l'adjudicació.
- En el cas de no presentar l'Adjudicatari dins del termini d'execució de l'obra, el butlletins o autoritzacions de posta en marxa de les instal·lacions elèctriques realitzades que ho requereixen, aniran a càrrec del mateix els mitjans necessaris per a proveir de l'energia necessària la instal·lació fins la presentació dels esmentats butlletins i la contractació amb la companyia subministradora.
- Per a les noves instal·lacions d'aigua també aniran a càrrec de l'Adjudicatari els mitjans necessaris per proveir d'aigua potable les instal·lacions, fins que es contracti amb la companyia subministradora.
- Les escomeses provisionals d'aigua i electricitat, així com els tancaments, vigilància i condicions de seguretat d'obra aniran a càrrec de l'Adjudicatari.
- Els preus de les partides inclouen la part proporcional de la protecció que afecti a l'obra realitzada i a les instal·lacions existents. Es posarà especial cura en la protecció del mobiliari amb plàstics i en la neteja final de l'obra. S'entén inclòs en els costos generals el moviment, i la seva reubicació de tots els mobles que calgui moure per a la realització dels treballs.
- L'Adjudicatari haurà de col·locar, a les seves costes, els cartells d'informació de l'obra i de desviaments de trànsit amb el text i les característiques que li indiquin els Serveis Tècnics del Districte de les Corts.

### 3.3. CONDICIONS TÈCNIQUES

L'Adjudicatari haurà de complir, a més de les legalment establertes, les següents condicions de tipus tècnic:

- Personal, maquinària i mitjans.

Haurà d'existir permanentment en cada treball en execució una persona, que com a encarregat, capatàs o cap de colla, es responsabilitzi de l'execució del mateix i respongui dels problemes que puguin presentar-se.



Disposarà en qualsevol moment de la maquinària i del mitjans de transport i auxiliars que siguin necessaris i adaptar-los a les necessitats pròpies dels treballs.

- Execució dels treballs.

Els Serveis Tècnics del Districte de les Corts podran exigir a l'Adjudicatari la realització dels treballs fora de l'horari laboral (festius, nocturns,...).

- Pagament d'escomeses.

L'Adjudicatari abonarà les despeses d'escomesa i contractació a les companyies de serveis d'aigua, gas, llum i clavegueram que ordeni els Serveis Tècnics del Districte de les Corts, en un termini no superior als deu dies naturals des de la seva notificació.

- Vigilància i seguretat dels treballs.

La vigilància i condicions de seguretat i protecció dels treballs, segons la legislació vigent, seran responsabilitat de l'Adjudicatari i correran al seu càrrec. Seran imputables al mateix els danys i perjudicis de tot tipus que es puguin originar per defectes de l'esmentada vigilància i condicions de seguretat.

L'Adjudicatari estarà assabentat i complirà el que es disposa a les Ordenances i Normes vigents on s'estableixen les disposicions mínimes de seguretat i salut en les obres de construcció.

L'Adjudicatari elaborarà, si escau, el "Pla de Seguretat i Salut" en el que se analitzaran, desenvoluparan i consideraran les previsions contemplades en el "Estudi bàsic de Seguretat i Salut". Aquest Pla haurà de ser informat pel coordinador i presentat en un termini màxim de 10 dies (a partir de la data de l'adjudicació de l'obra) a l'Ajuntament per la seva aprovació; establint-se 5 dies més per efectuar les esmenes pertinents si fos necessari.

Als deu dies després, com a màxim, de la data de la aprovació per l'Ajuntament, el Adjudicatari iniciarà l'obra prèvia notificació a la autoritat laboral pertinent si escau.

Els materials i equips recuperats són propietat municipal i en els casos en que el Servei d'Inspecció Municipal ho requereixi, es traslladaran als magatzems municipals; en altre cas, seran transportats als abocadors públics.

### **3.4. INSPECCIÓ DE LES OBRES.**

La inspecció de les obres anirà a càrrec dels Serveis Tècnics del Districte de les Corts i resoldrà les incidències tècniques que sorgeixin en l'obra com a conseqüència, tant de divergències tècniques amb la Direcció Facultativa com amb l'Adjudicatari, quedant obligat l'Adjudicatari a complir el que resolgui la mencionada inspecció.

### **3.5. CONDICIONS DELS MATERIALS**

- Els materials que subministri el Adjudicatari hauran d'acomplir les característiques contingudes en el Plec de Prescripcions Tècniques Generals de materials, obres i instal·lacions municipals, i en el seu defecte, les prescripcions del Plec de condicions tècniques de materials i partides d'obra elaborat per l'ITEC.



- Els materials i mobiliari urbà, independentment de complir amb les condicions generals contingudes en el Plec de Prescripcions Tècniques Generals, hauran d'ajustar-se a les característiques particulars que els Serveis Tècnics del Districte de les Corts determinin per a cada subministrament.
- L'Ajuntament es reserva el dret de subministrar qualsevol material que pugui posseir o adquirir, ja sigui a través d'aquest mateix contracte, ja per qualsevol altre mitjà.
- 

### **3.6. ASSAIG DE QUALITAT**

Els Serveis Tècnics del Districte de les Corts es reserven el dret d'ordenar a l'Adjudicatari la pràctica dels assaigs i anàlisis dels materials que estimi pertinents, en el laboratori homologat que designi, essent les despeses derivades a càrrec de l'Adjudicatari fins al 5% del valor de l'adjudicació.

### **3.7. SENYALITZACIÓ**

Totes les obres que així ho indiquin els Serveis Tècnics del Districte de les Corts seran senyalitzades amb el corresponent cartell segons model subministrat pel Districte. Les despeses de confecció de rètol, de col·locació i de retirada seran a càrrec del Adjudicatari.

L'Adjudicatari vindrà obligat a disposar i col·locar, en nombre suficient, els senyals de trànsit, balises lluminoses, tanques i proteccions necessàries per evitar qualsevol perill, quan les circumstàncies així ho exigeixin o ho disposin els Serveis Tècnics del Districte de les Corts, essent responsable dels accidents que puguin produir-se per l'incompliment d'aquesta prescripció.

En qualsevol cas, la senyalització exigeix els requisits establerts en el Manual de Qualitat de les Obres de l'Ajuntament de Barcelona.

### **3.8. PRESENCIA EN OBRA**

L'Adjudicatari haurà de presentar-se a l'obra o a les oficines dels Serveis Tècnics del Districte de les Corts sempre que sigui convocat a fer-ho per la Inspecció Facultativa Municipal.

### **3.9. EXECUCIÓ SIMULTÀNIA D'ALTRES TREBALLS**

L'Ajuntament podrà executar simultàniament, per si o per tercers, altres treballs conjuntament amb els de les obres objecte de l'adjudicació. En tal cas, l'Adjudicatari donarà tota mena de facilitats i complirà les ordres dels Serveis Tècnics del Districte de les Corts que tendeixin a coordinar els treballs per al millor desenvolupament de les obres en el seu conjunt.



### 3.10. ELABORACIÓ DEL PROJECTE DE FI D'OBRA ("AS BUILT")

L'Adjudicatari vindrà obligat a l'elaboració, al seu càrrec, del projecte fi d'obra o "as built" amb indicació de normes i característiques dels subministraments o equips (1 còpia en paper i 1 còpia en format digital).

### 3.11. PREUS

- Els preus de les unitats d'obres són els que figuren en el pressupost. Aquests preus es complementaran amb l'últim quadre de preus de l'ITEC publicat abans de la data d'adjudicació. En el cas d'haver-hi preus repetits prevaldran els del pressupost sobre els de l'ITEC.
- Sobre els preus esmentats s'aplicarà un 13% en concepte de Despeses Generals i un 6% en concepte de Benefici Industrial. Les despeses indirectes i auxiliars seran a càrrec del Adjudicatari, essent ambdós coeficients iguals a zero.
- En el cas de no existir un preu en cap dels quadres esmentats, es formarà un nou preu amb els descompostos del pressupost o de l'ITEC i el preu del material (essent aquest del quadre de preus de l'ITEC, o el més baix que es pugui trobar al mercat, prèvia presentació i acceptació de l'albarà de compra). Això no exclou l'existència, que de forma singular, sigui possible formular un preu contradictori. En qualsevol cas els nous preus hauran de ser aprovats definitivament per l'òrgan de contractació.

Si durant l'execució de les obres fos necessària la substitució d'algunes unitats per d'altres no previstes en el pressupost, l'execució d'aquestes noves unitats serà obligatòria per a l'Adjudicatari, i les certificacions corresponents seran abonades al preu que, per a la nova obra, consta en els Quadres de Preus citats amb anterioritat.

Els nous preus contradictoris tindran la consideració de preus a origen, quedant inclosos en el quadre de preus del contracte i, per tant, es trobaran afectats per la baixa de licitació.

En el cas que el Adjudicatari no estigui d'acord amb la forma de valorar el preu contradictori haurà, no obstant això, de procedir a la realització immediata dels treballs segons s'ordeni, sens perjudici de l'aplicació de les altres clàusules previstes al contracte o de les accions legals que puguin esdevenir.

- Els preus dels vehicles i la maquinària d'obra engloben en el seu preu unitari les despeses del personal (maquinista), combustible, petit material i d'altres conceptes indispensables pel seu funcionament, així com la seva conservació manteniment i amortització.
- Es consideraran despeses indirectes els costos de cap d'obra, encarregat, administratius, instal·lacions d'obra, eines habituals, transports d'eines, maquinària i materials a peu d'obra, barraques de personal, despeses de seguretat i tanques de senyalització, etc. i els assaigs de control de qualitat.
- Els treballs es certificaran per unitats d'obra.



Barcelona, 10 de juny de 2025

Oriol Rams i Colomé

Carolina Puig i Gimeno

Tècnic de Manteniment d'edificis  
Districte de les Corts

Cap del Departament d'Obres i Manteniment  
Districte de les Corts



## 4. PRESSUPOST

Millora de la pintura interior del CC Tomasa Cuevas i del CGG Can Novell, al Districte de les Corts

## PRESSUPOST D'EXECUCIÓ PER CONTRACTE

Pàg. 1

PRESSUPOST D'EXECUCIÓ MATERIAL.....	32.772,82	
2,5 % SEGURETAT I SALUT SOBRE 32.772,82.....	819,32	
	<b>Subtotal</b>	33.592,14
13 % GASTOS GENERALS SOBRE 33.592,14.....	4.366,98	
6 % BENEFICI INDUSTRIAL SOBRE 33.592,14.....	2.015,53	
21 % IVA SOBRE 39.974,65.....	8.394,68	
<b>TOTAL PRESSUPOST PER CONTRACTE</b>	€	<b>48.369,33</b>

Aquest pressupost d'execució per contracte puja a

( QUARANTA-VUIT MIL TRES-CENTS SEIXANTA-NOU EUROS AMB TRENTA-TRES CÈNTIMS )

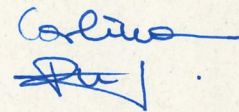
Barcelona, 10 de juny de 2025

El tècnic de Projectes d' Obres i  
Manteniment



Signat: Oriol Rams i Colomé

La cap del Departament d' Obres  
Manteniment



Signat: Carolina Puig i Gimeno

## **RESUM DE PRESSUPOST**

Data: 10/06/25

Pàg.: 1

<b>NIVELL 2: Capítol</b>			<b>Import</b>
Capítol	01.01	CGG CAN NOVELL	3.264,12
Capítol	01.02	CC TOMASA CUEVAS - LES CORTS	29.508,70
<b>Obra</b>	<b>01</b>	<b>Pressupost 25PINTATTOMASAICANNOVELL</b>	<b>32.772,82</b>
			<b>32.772,82</b>

<b>NIVELL 1: Obra</b>			<b>Import</b>
Obra	01	Pressupost 25PINTATTOMASAICANNOVELL	32.772,82
			<b>32.772,82</b>

**PRESSUPOST**

Data: 10/06/25

Pàg.: 1

Obra 01 Pressupost 25PINTATTOMASAICANNOVELL  
 Capítol 01 CGG CAN NOVELL

NUM. CODI	UA	DESCRIPCIÓ	PREU	AMIDAMENT	IMPORT
1 0101	M2	Aplicació manual de dues mans de pintura plàstica de color blanc, acabat mat, textura llisa, diluïdes amb un 15% d'aigua o sense diluir, (rendiment: 0,08 l/m <sup>2</sup> cada mà); prèvia aplicació d'una mà d'emprimació acrílica, reguladora de l'absorció, sobre parament interior de guix o escaiola, vertical o horitzontal, de fins 3 m d'altura. (P - 1)	8,54	300,244	2.564,08
2 0102	Ut	Protecció i condicionament de totes les superfícies del Centre per executar les tasques de pintura sense tacar amb pintura. Desplaçament de mobiliari o estanteries de llibres i tornada al seu lloc original un cop acabades les tasques. (P - 2)	537,00	1,000	537,00
3 0103	M2	Aplicació manual de dues mans d'esmalt natural, acabat setinat, color a escollir, aplicat amb brotxa, corró o pistola, sense diluir, (rendiment: 0,09 l/m <sup>2</sup> cada mà); (), sobre superfície de fusteria de fusta, en interiors. Inclús líquid protector incolor per a tractament preventiu contra insectes xilòfags. (P - 3)	12,94	12,600	163,04
<b>TOTAL</b>	<b>Capítol</b>	<b>01.01</b>			<b>3.264,12</b>

Obra 01 Pressupost 25PINTATTOMASAICANNOVELL  
 Capítol 02 CC TOMASA CUEVAS - LES CORTS

NUM. CODI	UA	DESCRIPCIÓ	PREU	AMIDAMENT	IMPORT
1 0201	Ut	Protecció i condicionament de totes les superfícies del Centre per executar les tasques de pintura sense tacar amb pintura. Desplaçament de mobiliari o estanteries de llibres i tornada al seu lloc original un cop acabades les tasques. (P - 4)	681,99	1,000	681,99
2 0202	M2	Aplicació manual de dues mans de pintura plàstica de color blanc, acabat mat, textura llisa, diluïdes amb un 15% d'aigua o sense diluir, (rendiment: 0,08 l/m <sup>2</sup> cada mà); prèvia aplicació d'una mà d'emprimació acrílica, reguladora de l'absorció, sobre parament interior de guix o escaiola, vertical o horitzontal, a més de 3 m d'altura. (P - 5)	9,80	278,817	2.732,41
3 0203	M2	Aplicació manual de dues mans de pintura plàstica de color blanc, acabat mat, textura llisa, diluïdes amb un 15% d'aigua o sense diluir, (rendiment: 0,08 l/m <sup>2</sup> cada mà); prèvia aplicació d'una mà d'emprimació acrílica, reguladora de l'absorció, sobre parament interior de guix o escaiola, vertical o horitzontal, de fins 3 m d'altura. (P - 6)	8,54	1.426,649	12.183,58
4 0204	M2	Aplicació manual de dues mans de pintura plàstica de color blanc, acabat mat, textura llisa, diluïdes amb un 15% d'aigua o sense diluir, (rendiment: 0,08 l/m <sup>2</sup> cada mà); prèvia aplicació d'una mà d'emprimació, reguladora de l'absorció, sobre parament interior estucat, vertical, a més de 3 m d'altura (P - 7)	12,22	245,775	3.003,37
5 0205	M2	Aplicació manual de dues mans d'esmalt natural, acabat setinat, color a escollir, aplicat amb brotxa, corró o pistola, sense diluir, (rendiment: 0,09 l/m <sup>2</sup> cada mà); (), sobre superfície de fusteria de fusta, en interiors. Inclús líquid protector incolor per a tractament preventiu contra insectes xilòfags. (P - 8)	12,94	133,718	1.730,31
6 0206	M2	Aplicació manual de dues mans d'esmalt sintètic d'assecat ràpid, a base de resines alquídiques, color similar a l'existent, acabat satinat, (rendiment: 0,077 l/m <sup>2</sup> cada mà); prèvia aplicació d'una mà d'emprimació sintètica antioxidant d'assecat ràpid, a base de resines alquídiques, color gris, acabat mat (rendiment: 0,125 l/m <sup>2</sup> ), sobre paraments verticals i horitzontals, baranes cegues, passamans... d'acer. (P - 9)	25,98	161,528	4.196,50
7 0207	ML	Aplicació manual de dues mans d'esmalt natural, acabat setinat, color a escollir, aplicat amb brotxa, corró o pistola, sense diluir, (rendiment: 0,09 l/m <sup>2</sup> cada mà); (), sobre sócol de fusta de 7 cm, en interiors. Inclús líquid protector incolor per a tractament preventiu contra	5,60	346,670	1.941,35

**PRESSUPOST**

Data: 10/06/25

Pàg.: 2

		insectes xilòfags. (P - 10)				
8	0208	ML	Aplicació manual de dues mans d'esmalt sintètic d'assecat ràpid, a base de resines alquídiques, color similar a l'existent, acabat satinat, (rendiment: 0,077 l/m <sup>2</sup> cada mà); prèvia aplicació d'una mà d'emprimació sintètica antioxidant d'assecat ràpid, a base de resines alquídiques, color gris, acabat mat (rendiment: 0,125 l/m <sup>2</sup> ), sobre pilars metàl·lics de diàmetre entre 20/30 cm, a més de 3 m d'alçada. (P - 11)	38,97	77,988	3.039,19
<b>TOTAL</b>		<b>Capítol</b>	<b>01.02</b>			<b>29.508,70</b>



# AMIDAMENTS

Data: 10/06/25

Pàg.: 1

Obra 01 PRESSUPOST 25PINTATTOMASAICANNOVELL  
 Capítol 01 CGG CAN NOVELL

NUM.	CODI	UA	DESCRIPCIÓ
1	0101	M2	Aplicació manual de dues mans de pintura plàstica de color blanc, acabat mat, textura llisa, diluïdes amb un 15% d'aigua o sense diluir, (rendiment: 0,08 l/m <sup>2</sup> cada mà); prèvia aplicació d'una mà d'emprimació acrílica, reguladora de l'absorció, sobre parament interior de guix o escaiola, vertical o horitzontal, de fins 3 m d'altura.

Num.	Text	Tipus	[C]	[D]	[E]	[F]	TOTAL	Fórmula
1	PARETS							
2	Vestíbul		1,000	3,640		3,600	13,104	C#*D#*E#*F#
3	Hall		1,000	13,640		3,600	49,104	C#*D#*E#*F#
4	Despatx		1,000	13,520		3,600	48,672	C#*D#*E#*F#
5	Sala polivalent I		1,000	14,570		3,600	52,452	C#*D#*E#*F#
6	Sala polivalent II		1,000	8,410		3,600	30,276	C#*D#*E#*F#
7	Sala polivalent III		1,000	28,510		3,600	102,636	C#*D#*E#*F#
9	SOSTRE							
10	Vestíbul		1,000	4,000			4,000	C#*D#*E#*F#

**TOTAL AMIDAMENT** 300,244

2 0102 Ut Protecció i condicionament de totes les superfícies del Centre per executar les tasques de pintura sense tacar amb pintura. Desplaçament de mobiliari o estanteries de llibres i tornada al seu lloc original un cop acabades les tasques.

**AMIDAMENT DIRECTE** 1,000

3 0103 M2 Aplicació manual de dues mans d'esmalt natural, acabat setinat, color a escollir, aplicat amb brotxa, corró o pistola, sense diluir, (rendiment: 0,09 l/m<sup>2</sup> cada mà); (), sobre superfície de fusteria de fusta, en interiors. Inclús líquid protector incolor per a tractament preventiu contra insectes xilòfags.

Num.	Text	Tipus	[C]	[D]	[E]	[F]	TOTAL	Fórmula
1	portes banys		3,000	1,000	2,100	2,000	12,600	C#*D#*E#*F#

**TOTAL AMIDAMENT** 12,600

Obra 01 PRESSUPOST 25PINTATTOMASAICANNOVELL  
 Capítol 02 CC TOMASA CUEVAS - LES CORTS

NUM.	CODI	UA	DESCRIPCIÓ
1	0201	Ut	Protecció i condicionament de totes les superfícies del Centre per executar les tasques de pintura sense tacar amb pintura. Desplaçament de mobiliari o estanteries de llibres i tornada al seu lloc original un cop acabades les tasques.

**AMIDAMENT DIRECTE** 1,000

2 0202 M2 Aplicació manual de dues mans de pintura plàstica de color blanc, acabat mat, textura llisa, diluïdes amb un 15% d'aigua o sense diluir, (rendiment: 0,08 l/m<sup>2</sup> cada mà); prèvia aplicació d'una mà d'emprimació acrílica, reguladora de l'absorció, sobre parament interior de guix o escaiola, vertical o horitzontal, a més de 3 m d'altura.

Num.	Text	Tipus	[C]	[D]	[E]	[F]	TOTAL	Fórmula
1	PINTURA VERTICAL							
2	PLANTA BAIXA							
3	Entrada centre cultural + recepció + vestíbul							
4	Sobre blanc		1,000	13,400	4,800		64,320	C#*D#*E#*F#
5	Sobre fosc		1,000	4,910	4,800		23,568	C#*D#*E#*F#

## AMIDAMENTS

Data: 10/06/25

Pàg.: 2

6	Sala polivalent doble alçada					
7	Sobre fosc	1,000	14,950	4,800	71,760	C#*D##*E##*F#
8	Pilars PB + P1	12,000	0,100	4,870	5,844	C#*D##*E##*F#
9		9,000	0,150	4,870	6,575	C#*D##*E##*F#
10	PINTURA HORIZONTAL					
11	PLANTA BAIXA					
12	Sala polivalent (doble alçada)	0,500	23,300		11,650	C#*D##*E##*F#
13		0,500	106,700		53,350	C#*D##*E##*F#
14	PLANTA PIS					
15	Entrada centre cultural + recepció (doble alçada)	1,000	41,750		41,750	C#*D##*E##*F#

TOTAL AMIDAMENT

278,817

3 0203 M2

Aplicació manual de dues mans de pintura plàstica de color blanc, acabat mat, textura llisa, diluïdes amb un 15% d'aigua o sense diluir, (rendiment: 0,08 l/m<sup>2</sup> cada mà); prèvia aplicació d'una mà d'emprimació acrílica, reguladora de l'absorció, sobre parament interior de guix o escaiola, vertical o horitzontal, de fins 3 m d'altura.

Num.	Text	Tipus	[C]	[D]	[E]	[F]	TOTAL	Fórmula
1	PARETS							
2	PLANTA BAIXA							
3	Sala polivalent		29,310	2,445			71,663	C#*D##*E##*F#
4	Vestíbul		9,200	2,470			22,724	C#*D##*E##*F#
5	Sala		21,550	2,445			52,690	C#*D##*E##*F#
6	Sala reunions		27,380	2,420			66,260	C#*D##*E##*F#
7	Entrada centre cultural + recepció + vestíbul							
8	Sobre blanc		0,100	2,460			0,246	C#*D##*E##*F#
9	Buc de música							
10	Taller		19,250	2,445			47,066	C#*D##*E##*F#
11	Magatzem		15,750	2,445			38,509	C#*D##*E##*F#
12	Magatzem petit		10,510	2,445			25,697	C#*D##*E##*F#
13	Sala no registrada		15,930	2,445			38,949	C#*D##*E##*F#
14	PLANTA PIS							
15	Passadís							
16	Sobre blanc		5,760	2,300			13,248	C#*D##*E##*F#
17	Sala 1		16,300	2,300			37,490	C#*D##*E##*F#
18	Sala 2							
19	Sobre blanc		4,480	0,000			0,000	C#*D##*E##*F#
20	Sala polivalent		0,000	0,000			0,000	C#*D##*E##*F#
21	Sobre fosc		21,540	2,300			49,542	C#*D##*E##*F#
22	Taller 2		24,430	2,300			56,189	C#*D##*E##*F#
23	Buc de música		0,000	0,000			0,000	C#*D##*E##*F#
24	Ludoteca		21,160	2,300			48,668	C#*D##*E##*F#
25	Magatzem		13,520	2,300			31,096	C#*D##*E##*F#
26	Magatzem petit		10,320	2,300			23,736	C#*D##*E##*F#
27	Sala crítica		19,360	2,300			44,528	C#*D##*E##*F#
29	SOSTRES							
30	PLANTA BAIXA							
31	Sala polivalent		1,000	60,850			60,850	C#*D##*E##*F#
32	Vestíbul		1,000	5,300			5,300	C#*D##*E##*F#
33	Sala		1,000	32,500			32,500	C#*D##*E##*F#
34	Serveis 1		1,000	26,850			26,850	C#*D##*E##*F#
35	Serveis 2		1,000	27,950			27,950	C#*D##*E##*F#
36	Sala reunions		1,000	41,300			41,300	C#*D##*E##*F#
37	Entrada cc + recepció + vestíbul		1,000	82,600			82,600	C#*D##*E##*F#
38			1,000	27,800			27,800	C#*D##*E##*F#
39	Taller		1,000	18,850			18,850	C#*D##*E##*F#

# AMIDAMENTS

Data: 10/06/25

Pàg.: 3

40	Magatzem	1,000	15,550	15,550	C#*D##*E##*F#
41	Magatzem petit	1,000	5,100	5,100	C#*D##*E##*F#
42	Sala no registrada	1,000	13,450	13,450	C#*D##*E##*F#
43	PLANTA PIS				
44	Passadís	1,000	108,200	108,200	C#*D##*E##*F#
45		0,500	141,800	70,900	C#*D##*E##*F#
46	Sala 1	1,000	16,300	16,300	C#*D##*E##*F#
47	Sala 2	1,000	15,700	15,700	C#*D##*E##*F#
48	Sala polivalent	1,000	18,200	18,200	C#*D##*E##*F#
49		0,500	31,395	15,698	C#*D##*E##*F#
50	Serveis 3	1,000	31,050	31,050	C#*D##*E##*F#
51	Taller 2	1,000	9,920	9,920	C#*D##*E##*F#
52		0,500	24,080	12,040	C#*D##*E##*F#
53	Buc de música	1,000	6,630	6,630	C#*D##*E##*F#
54		0,500	38,960	19,480	C#*D##*E##*F#
55	Ludoteca	1,000	27,950	27,950	C#*D##*E##*F#
56		0,500	38,960	19,480	C#*D##*E##*F#
57	Magatzem	1,000	6,550	6,550	C#*D##*E##*F#
58	Magatzem petit	1,000	4,700	4,700	C#*D##*E##*F#
59	Sala crítica	1,000	17,450	17,450	C#*D##*E##*F#

**TOTAL AMIDAMENT** 1.426,649

4 0204 M2 Aplicació manual de dues mans de pintura plàstica de color blanc, acabat mat, textura llisa, diluïdes amb un 15% d'aigua o sense diluir, (rendiment: 0,08 l/m<sup>2</sup> cada mà); prèvia aplicació d'una mà d'emprimació, reguladora de l'absorció, sobre parament interior estucat, vertical, a més de 3 m d'altura

Num.	Text	Tipus	[C]	[D]	[E]	[F]	TOTAL	Fórmula
1	PARAMENTS VERTICALS							
2	PLANTA BAIXA							
3	Entrada centre cultural + recepció + vestíbul							
4	sobre estucat		1,000	31,500		2,460	77,490	C#*D##*E##*F#
5			1,000	19,940		4,800	95,712	C#*D##*E##*F#
6	Sala polivalent doble alçada							
7	sobre estucat		1,000	11,080		4,800	53,184	C#*D##*E##*F#
8	PLANTA PIS							
9	Passadís							
10	sobre estucat		1,000	8,430		2,300	19,389	C#*D##*E##*F#

**TOTAL AMIDAMENT** 245,775

5 0205 M2 Aplicació manual de dues mans d'esmalt natural, acabat setinat, color a escollir, aplicat amb brotxa, corró o pistola, sense diluir, (rendiment: 0,09 l/m<sup>2</sup> cada mà); (), sobre superfície de fusteria de fusta, en interiors. Inclú l' líquid protector incolor per a tractament preventiu contra insectes xilòfags.

Num.	Text	Tipus	[C]	[D]	[E]	[F]	TOTAL	Fórmula
1	PLANTA BAIXA							
2	Entrada centre cultural + recepció + vestíbul							
3	Sobre fusta		1,000	13,200	2,460		32,472	C#*D##*E##*F#
4	PORTES DE FUSTA							
5	portes		23,000	0,900	2,200	2,000	91,080	C#*D##*E##*F#
6	marcs		23,000	0,085	5,200		10,166	C#*D##*E##*F#

**TOTAL AMIDAMENT** 133,718

6 0206 M2 Aplicació manual de dues mans d'esmalt sintètic d'assecat ràpid, a base de resines alquídiques, color similar a l'existent, acabat satinat, (rendiment: 0,077 l/m<sup>2</sup> cada mà); prèvia aplicació d'una mà d'emprimació sintètica antioxidant d'assecat ràpid, a base de resines alquídiques, color gris, acabat mat (rendiment: 0,125 l/m<sup>2</sup>), sobre

EUR

# AMIDAMENTS

Data: 10/06/25

Pàg.: 4

paraments verticals i horitzontals, baranes cegues, passamans... d'acer.

Num.	Text	Tipus	[C]	[D]	[E]	[F]	TOTAL	Fórmula
1	PLANTA BAIXA							
2	sostre passera		1,000	82,600			82,600	C#*D##*E##*F#
3	PLANTA PIS							
4	baranes		2,000	0,800	40,650		65,040	C#*D##*E##*F#
5	passamans		5,000	0,025	56,700		7,088	C#*D##*E##*F#
6	muntants verticals		34,000	0,100		2,000	6,800	C#*D##*E##*F#

**TOTAL AMIDAMENT** 161,528

7 0207 ML Aplicació manual de dues mans d'esmalt natural, acabat setinat, color a escollir, aplicat amb brotxa, corró o pistola, sense diluir, (rendiment: 0,09 l/m<sup>2</sup> cada mà); (), sobre sócol de fusta de 7 cm, en interiors. Inclús líquid protector incolor per a tractament preventiu contra insectes xilòfags.

Num.	Text	Tipus	[C]	[D]	[E]	[F]	TOTAL	Fórmula
1	PLANTA BAIXA							
2	Sala polivalent		1,000	29,300			29,300	C#*D##*E##*F#
3	Sala		1,000	20,670			20,670	C#*D##*E##*F#
4	Sala reunions		1,000	26,600			26,600	C#*D##*E##*F#
5	Entrada centre cultural + recepció + vestibul		1,000	60,700			60,700	C#*D##*E##*F#
6	Buc de música		1,000	21,550			21,550	C#*D##*E##*F#
7	Taller		1,000	18,400			18,400	C#*D##*E##*F#
8	Sala polivalent doble alçada		1,000	3,600			3,600	C#*D##*E##*F#
9	Magatzem		1,000	14,950			14,950	C#*D##*E##*F#
10	Magatzem petit		1,000	9,500			9,500	C#*D##*E##*F#
11	Sala no registrada		1,000	15,100			15,100	C#*D##*E##*F#
12	PLANTA PIS							
13	Sala 2		1,000	4,480			4,480	C#*D##*E##*F#
14	Sala polivalent		1,000	17,100			17,100	C#*D##*E##*F#
15	Taller 2		1,000	22,800			22,800	C#*D##*E##*F#
16	Buc de música		1,000	21,550			21,550	C#*D##*E##*F#
17	Ludoteca		1,000	19,550			19,550	C#*D##*E##*F#
18	Magatzem		1,000	12,680			12,680	C#*D##*E##*F#
19	Magatzem petit		1,000	9,540			9,540	C#*D##*E##*F#
20	Sala crítica		1,000	18,600			18,600	C#*D##*E##*F#

**TOTAL AMIDAMENT** 346,670

8 0208 ML Aplicació manual de dues mans d'esmalt sintètic d'assecat ràpid, a base de resines alquídiques, color similar a l'existent, acabat satinat, (rendiment: 0,077 l/m<sup>2</sup> cada mà); prèvia aplicació d'una mà d'emprimació sintètica antioxidant d'assecat ràpid, a base de resines alquídiques, color gris, acabat mat (rendiment: 0,125 l/m<sup>2</sup>), sobre pilars metàl·lics de diàmetre entre 20/30 cm, a més de 3 m d'alçada.

Num.	Text	Tipus	[C]	[D]	[E]	[F]	TOTAL	Fórmula
1	pilars metàl·lics		12,000	0,100	6,280	4,870	36,700	C#*D##*E##*F#
2			9,000	0,150	6,280	4,870	41,288	C#*D##*E##*F#

**TOTAL AMIDAMENT** 77,988



## QUADRE DE PREUS NÚMERO 1

Data: 10/06/25

Pàg.: 1

NÚMERO	CODI	UA	DESCRIPCIÓ	PREU
P-1	0101	M2	Aplicació manual de dues mans de pintura plàstica de color blanc, acabat mat, textura llisa, diluïdes amb un 15% d'aigua o sense diluir, (rendiment: 0,08 l/m <sup>2</sup> cada mà); prèvia aplicació d'una mà d'emprimació acrílica, reguladora de l'absorció, sobre parament interior de guix o escaiola, vertical o horitzontal, de fins 3 m d'altura. (VUIT EUROS AMB CINQUANTA-QUATRE CÈNTIMS)	8,54 €
P-2	0102	Ut	Protecció i condicionament de totes les superfícies del Centre per executar les tasques de pintura sense tacar amb pintura. Desplaçament de mobiliari o estanteries de llibres i tornada al seu lloc original un cop acabades les tasques. (CINC-CENTS TRENTA-SET EUROS)	537,00 €
P-3	0103	M2	Aplicació manual de dues mans d'esmalt natural, acabat setinat, color a escollir, aplicat amb brotxa, corró o pistola, sense diluir, (rendiment: 0,09 l/m <sup>2</sup> cada mà); (), sobre superfície de fusteria de fusta, en interiors. Inclús líquid protector incolor per a tractament preventiu contra insectes xilòfags. (DOTZE EUROS AMB NORANTA-QUATRE CÈNTIMS)	12,94 €
P-4	0201	Ut	Protecció i condicionament de totes les superfícies del Centre per executar les tasques de pintura sense tacar amb pintura. Desplaçament de mobiliari o estanteries de llibres i tornada al seu lloc original un cop acabades les tasques. (SIS-CENTS VUITANTA-UN EUROS AMB NORANTA-NOU CÈNTIMS)	681,99 €
P-5	0202	M2	Aplicació manual de dues mans de pintura plàstica de color blanc, acabat mat, textura llisa, diluïdes amb un 15% d'aigua o sense diluir, (rendiment: 0,08 l/m <sup>2</sup> cada mà); prèvia aplicació d'una mà d'emprimació acrílica, reguladora de l'absorció, sobre parament interior de guix o escaiola, vertical o horitzontal, a més de 3 m d'altura. (NOU EUROS AMB VUITANTA CÈNTIMS)	9,80 €
P-6	0203	M2	Aplicació manual de dues mans de pintura plàstica de color blanc, acabat mat, textura llisa, diluïdes amb un 15% d'aigua o sense diluir, (rendiment: 0,08 l/m <sup>2</sup> cada mà); prèvia aplicació d'una mà d'emprimació acrílica, reguladora de l'absorció, sobre parament interior de guix o escaiola, vertical o horitzontal, de fins 3 m d'altura. (VUIT EUROS AMB CINQUANTA-QUATRE CÈNTIMS)	8,54 €
P-7	0204	M2	Aplicació manual de dues mans de pintura plàstica de color blanc, acabat mat, textura llisa, diluïdes amb un 15% d'aigua o sense diluir, (rendiment: 0,08 l/m <sup>2</sup> cada mà); prèvia aplicació d'una mà d'emprimació, reguladora de l'absorció, sobre parament interior estucat, vertical, a més de 3 m d'altura (DOTZE EUROS AMB VINT-I-DOS CÈNTIMS)	12,22 €
P-8	0205	M2	Aplicació manual de dues mans d'esmalt natural, acabat setinat, color a escollir, aplicat amb brotxa, corró o pistola, sense diluir, (rendiment: 0,09 l/m <sup>2</sup> cada mà); (), sobre superfície de fusteria de fusta, en interiors. Inclús líquid protector incolor per a tractament preventiu contra insectes xilòfags. (DOTZE EUROS AMB NORANTA-QUATRE CÈNTIMS)	12,94 €
P-9	0206	M2	Aplicació manual de dues mans d'esmalt sintètic d'assecat ràpid, a base de resines alquídiques, color similar a l'existent, acabat satinat, (rendiment: 0,077 l/m <sup>2</sup> cada mà); prèvia aplicació d'una mà d'emprimació sintètica antioxidant d'assecat ràpid, a base de resines alquídiques, color gris, acabat mat (rendiment: 0,125 l/m <sup>2</sup> ), sobre paraments verticals i horitzontals, baranes cegues, passamans... d'acer. (VINT-I-CINC EUROS AMB NORANTA-VUIT CÈNTIMS)	25,98 €
P-10	0207	ML	Aplicació manual de dues mans d'esmalt natural, acabat setinat, color a escollir, aplicat amb brotxa, corró o pistola, sense diluir, (rendiment: 0,09 l/m <sup>2</sup> cada mà); (), sobre sòcol de fusta de 7 cm, en interiors. Inclús líquid protector incolor per a tractament preventiu contra insectes xilòfags. (CINC EUROS AMB SEIXANTA CÈNTIMS)	5,60 €

## QUADRE DE PREUS NÚMERO 1

Data: 10/06/25

Pàg.: 2

NÚMERO	CODI	UA	DESCRIPCIÓ	PREU
P-11	0208	ML	Aplicació manual de dues mans d'esmalt sintètic d'assecat ràpid, a base de resines alquídiques, color similar a l'existent, acabat satinat, (rendiment: 0,077 l/m <sup>2</sup> cada mà); prèvia aplicació d'una mà d'emprimació sintètica antioxidant d'assecat ràpid, a base de resines alquídiques, color gris, acabat mat (rendiment: 0,125 l/m <sup>2</sup> ), sobre pilars metàl·lics de diàmetre entre 20/30 cm, a més de 3 m d'alçada. (TRENTA-VUIT EUROS AMB NORANTA-SET CÈNTIMS)	38,97 €



**QUADRE DE PREUS NÚMERO 2**

Data: 10/06/25

Pàg.: 1

NÚMERO	CODI	UA	DESCRIPCIÓ	PREU
P-1	0101	M2	Aplicació manual de dues mans de pintura plàstica de color blanc, acabat mat, textura llisa, diluïdes amb un 15% d'aigua o sense diluir, (rendiment: 0,08 l/m <sup>2</sup> cada mà); prèvia aplicació d'una mà d'emprimació acrílica, reguladora de l'absorció, sobre parament interior de guix o escaiola, vertical o horitzontal, de fins 3 m d'altura.	<b>8,54 €</b>
			Altres conceptes	8,54000 €
P-2	0102	Ut	Protecció i condicionament de totes les superfícies del Centre per executar les tasques de pintura sense tacar amb pintura. Desplaçament de mobiliari o estanteries de llibres i tornada al seu lloc original un cop acabades les tasques.	<b>537,00 €</b>
			Altres conceptes	537,00000 €
P-3	0103	M2	Aplicació manual de dues mans d'esmalt natural, acabat setinat, color a escollir, aplicat amb brotxa, corró o pistola, sense diluir, (rendiment: 0,09 l/m <sup>2</sup> cada mà); (), sobre superfície de fusteria de fusta, en interiors. Inclús líquid protector incolor per a tractament preventiu contra insectes xilòfags.	<b>12,94 €</b>
			Altres conceptes	12,94000 €
P-4	0201	Ut	Protecció i condicionament de totes les superfícies del Centre per executar les tasques de pintura sense tacar amb pintura. Desplaçament de mobiliari o estanteries de llibres i tornada al seu lloc original un cop acabades les tasques.	<b>681,99 €</b>
			Altres conceptes	681,99000 €
P-5	0202	M2	Aplicació manual de dues mans de pintura plàstica de color blanc, acabat mat, textura llisa, diluïdes amb un 15% d'aigua o sense diluir, (rendiment: 0,08 l/m <sup>2</sup> cada mà); prèvia aplicació d'una mà d'emprimació acrílica, reguladora de l'absorció, sobre parament interior de guix o escaiola, vertical o horitzontal, a més de 3 m d'altura.	<b>9,80 €</b>
			Altres conceptes	9,80000 €
P-6	0203	M2	Aplicació manual de dues mans de pintura plàstica de color blanc, acabat mat, textura llisa, diluïdes amb un 15% d'aigua o sense diluir, (rendiment: 0,08 l/m <sup>2</sup> cada mà); prèvia aplicació d'una mà d'emprimació acrílica, reguladora de l'absorció, sobre parament interior de guix o escaiola, vertical o horitzontal, de fins 3 m d'altura.	<b>8,54 €</b>
			Altres conceptes	8,54000 €
P-7	0204	M2	Aplicació manual de dues mans de pintura plàstica de color blanc, acabat mat, textura llisa, diluïdes amb un 15% d'aigua o sense diluir, (rendiment: 0,08 l/m <sup>2</sup> cada mà); prèvia aplicació d'una mà d'emprimació, reguladora de l'absorció, sobre parament interior estucat, vertical, a més de 3 m d'altura	<b>12,22 €</b>
			Altres conceptes	12,22000 €
P-8	0205	M2	Aplicació manual de dues mans d'esmalt natural, acabat setinat, color a escollir, aplicat amb brotxa, corró o pistola, sense diluir, (rendiment: 0,09 l/m <sup>2</sup> cada mà); (), sobre superfície de fusteria de fusta, en interiors. Inclús líquid protector incolor per a tractament preventiu contra insectes xilòfags.	<b>12,94 €</b>
			Altres conceptes	12,94000 €
P-9	0206	M2	Aplicació manual de dues mans d'esmalt sintètic d'assecat ràpid, a base de resines alquídiques, color similar a l'existent, acabat satinat, (rendiment: 0,077 l/m <sup>2</sup> cada mà); prèvia aplicació d'una mà d'emprimació sintètica antioxidant d'assecat ràpid, a base de resines alquídiques, color gris, acabat mat (rendiment: 0,125 l/m <sup>2</sup> ), sobre paraments verticals i horitzontals, baranes cegues, passamans... d'acer.	<b>25,98 €</b>
			Altres conceptes	25,98000 €
P-10	0207	ML	Aplicació manual de dues mans d'esmalt natural, acabat setinat, color a escollir, aplicat amb brotxa, corró o pistola, sense diluir, (rendiment: 0,09 l/m <sup>2</sup> cada mà); (), sobre sócol de fusta de 7 cm, en interiors. Inclús líquid protector incolor per a tractament preventiu contra insectes xilòfags.	<b>5,60 €</b>
			Altres conceptes	5,60000 €
P-11	0208	ML	Aplicació manual de dues mans d'esmalt sintètic d'assecat ràpid, a base de resines alquídiques, color similar a l'existent, acabat satinat, (rendiment: 0,077 l/m <sup>2</sup> cada mà); prèvia aplicació d'una mà d'emprimació sintètica antioxidant d'assecat ràpid, a base de resines alquídiques, color gris, acabat mat (rendiment: 0,125 l/m <sup>2</sup> ), sobre pilars metàl·lics de diàmetre	<b>38,97 €</b>

## **QUADRE DE PREUS NÚMERO 2**

Data: 10/06/25

Pàg.: 2

NÚMERO	CODI	UA	DESCRIPCIÓ	PREU
			entre 20/30 cm, a més de 3 m d'alçada.	
			Altres conceptes	38,97000 €



## JUSTIFICACIÓ DE PREUS

Data: 10/06/25

Pàg.: 1

### PARTIDES D'OBRA

NÚM	CODI	UA	DESCRIPCIÓ			PREU
010001		PA	<p>Millores en la Caserna de la Guàrdia Urbana, en el carrer de les Corts, 25, consistents en:</p> <p>1) Revisió mal funcionament de les gelosies en façana interior,</p> <p>2) Reparar tirador en cisterna inodor minusvàlids, al costat del vestidor de neteja,</p> <p>3) Dessembussar lavabo en el nou vestidor homes en soterrani -1,</p> <p>4) Revisar segellat arquetes en vestidor homes soterrani -2,</p> <p>5) Proliferació de mosquetes en vestidor homes soterrani -2,</p> <p>6) Reparar pom porta de la oficina ORD,</p> <p>7) Revisar mal funcionament endolls vestidor dones,</p> <p>8) El lavabo del nou vestidor homes en soterrani -1 per aigua,</p> <p>9) Revisar goteres en sostre vidre entrada principal,</p> <p>10) Canvi de règim climatització</p>	Rend.: 1,000		1.350,00 €
				COST DIRECTE		1.350,00000
				DESPESES INDIRECTES	0,00 %	0,00000
				<b>COST EXECUCIÓ MATERIAL</b>		<b>1.350,00000</b>
010002		PA	<p>Millores en la Seu del Districte, en el plaça Comas, 18, consistents en:</p> <p>1) Revisió mal funcionament porta corredissa entrada (corretja fa molt soroll),</p> <p>2) Baixar temperatura arxiu en soterrani -2,</p> <p>3) Desmuntar (i tornar a muntar) reixetes en claraboia Pati Seu Vella en coberta, per a neteja dels vidres,</p> <p>4) Porta entrada espatllada,</p> <p>5) Canvi de règim climatització,</p>	Rend.: 1,000		1.145,00 €
				COST DIRECTE		1.145,00000
				DESPESES INDIRECTES	0,00 %	0,00000
				<b>COST EXECUCIÓ MATERIAL</b>		<b>1.145,00000</b>
010003		PA	<p>Millores en la Ludoteca Guitard, en el carrer de Guitard, 88, consistents en:</p> <p>1) Revisió mal funcionament 2 timbres portes entrada,</p> <p>2) Canvi de règim climatització,</p>	Rend.: 1,000		350,00 €
				COST DIRECTE		350,00000
				DESPESES INDIRECTES	0,00 %	0,00000
				<b>COST EXECUCIÓ MATERIAL</b>		<b>350,00000</b>
010004		PA	<p>Millores en el Casal de Gent Gran Sant Ramon, en el carrer del Cardenal reig, 11, consistents en:</p> <p>1) Revisió mal funcionament maneta porta entrada,</p> <p>2) Moure taules per a eleccions Parlament Catalunya,</p> <p>3) Revisar mal funcionament porta entrada,</p> <p>4) Canvi de règim climatització,</p>	Rend.: 1,000		950,00 €
				COST DIRECTE		950,00000
				DESPESES INDIRECTES	0,00 %	0,00000
				<b>COST EXECUCIÓ MATERIAL</b>		<b>950,00000</b>

## JUSTIFICACIÓ DE PREUS

Data: 10/06/25

Pàg.: 2

### PARTIDES D'OBRA

NÚM	CODI	UA	DESCRIPCIÓ		PREU
010005	PA		Millores en el Cristalleries Planell, en el carrer del Doctor Ibáñez, 38, consistents en: 1) Moure taules per eleccions, 2) Revisar mal funcionament estors finestres P3, 3) Canvi de règim climatització,	Rend.: 1,000	1.050,00 €
				COST DIRECTE	1.050,00000
				DESPESES INDIRECTES	0,00000
				<b>COST EXECUCIÓ MATERIAL</b>	<b>1.050,0000</b>
010006	PA		Millores en el Centre Cívic Can Déu, en la plaça de la Concòrdia, 13, consistents en: 1) Revisió mal funcionament llums lavabos dones P1, 2) Obrir clau aigua jardí per a horts urbans, 3) preparar ou com balla. 4) Canvia polsador lavabo dones P1, 5) Canvi de règim climatització,	Rend.: 1,000	1.325,00 €
				COST DIRECTE	1.325,00000
				DESPESES INDIRECTES	0,00000
				<b>COST EXECUCIÓ MATERIAL</b>	<b>1.325,0000</b>
010007	PA		Millores en el Centre Cívic Joan Oliver - Pere Quart, en el carrer del Comandante Benítez, 6, consistents en: 1) Revisió goteres en lluernari, 2) Canvi de règim climatització,	Rend.: 1,000	325,00 €
				COST DIRECTE	325,00000
				DESPESES INDIRECTES	0,00000
				<b>COST EXECUCIÓ MATERIAL</b>	<b>325,0000</b>
010008	PA		Millores en la Biblioteca Montserrat Abelló, en el carrer dels Comtes de Bell-Lloc, 198, consistents en: 1) Revisió mal funcionament llums PB (sala gran i altell). 2) Revisar mal funcionament porta emergència Sala Infantil, 3) Canvi de règim climatització,	Rend.: 1,000	650,00 €
				COST DIRECTE	650,00000
				DESPESES INDIRECTES	0,00000
				<b>COST EXECUCIÓ MATERIAL</b>	<b>650,0000</b>
010009	PA		Millores en el Centre Cívic Josep Maria Trias i Peitx, en el carrer de la Riera Blanca, 1, consistents en: 1) Revisió inodor planta baixa que perd aigua, 2) Canvi de règim climatització,	Rend.: 1,000	550,00 €
				COST DIRECTE	550,00000
				DESPESES INDIRECTES	0,00000
				<b>COST EXECUCIÓ MATERIAL</b>	<b>550,0000</b>

## JUSTIFICACIÓ DE PREUS

Data: 10/06/25

Pàg.: 3

### PARTIDES D'OBRA

NÚM	CODI	UA	DESCRIPCIÓ		PREU
010010	PA		Millores en els Trasters Guitard, en el carrer de Guitard, 88, consistents en: 1) Reparació pany porta corredissai,	<b>Rend.: 1,000</b>	<b>100,00 €</b>
				COST DIRECTE	100,00000
				DESPESES INDIRECTES 0,00 %	0,00000
				<b>COST EXECUCIÓ MATERIAL</b>	<b>100,00000</b>
010011	PA		Millores en el Ateneu de Fabricació, en el carrer de Comtes de Bell-Lloc, 198, consistents en: 1) Canvi de règim climatització,	<b>Rend.: 1,000</b>	<b>250,00 €</b>
				COST DIRECTE	250,00000
				DESPESES INDIRECTES 0,00 %	0,00000
				<b>COST EXECUCIÓ MATERIAL</b>	<b>250,00000</b>
010012	PA		Millores en el IME Aristides Maillol, en l'avinguda de Joan XXIII, 1, consistents en: 1) Canvi de règim climatització,	<b>Rend.: 1,000</b>	<b>250,00 €</b>
				COST DIRECTE	250,00000
				DESPESES INDIRECTES 0,00 %	0,00000
				<b>COST EXECUCIÓ MATERIAL</b>	<b>250,00000</b>
010013	PA		Millores en el Casal de Barri la Mercè, en el carrer del Torrent de les Roses, 41, consistents en: 1) Canvi de règim climatització,	<b>Rend.: 1,000</b>	<b>250,00 €</b>
				COST DIRECTE	250,00000
				DESPESES INDIRECTES 0,00 %	0,00000
				<b>COST EXECUCIÓ MATERIAL</b>	<b>250,00000</b>
010014	PA		Millores en el Casal de Joves la Panarra, en el carrer de Dolors Masferrer, 29, consistents en: 1) Canvi de règim climatització,	<b>Rend.: 1,000</b>	<b>250,00 €</b>
				COST DIRECTE	250,00000
				DESPESES INDIRECTES 0,00 %	0,00000
				<b>COST EXECUCIÓ MATERIAL</b>	<b>250,00000</b>
010015	PA		Millores en el Centre Cultural Tomasa Cuevas, en el carrer de Dolors Masferrer, 15, consistents en: 1) Canvi de règim climatització,	<b>Rend.: 1,000</b>	<b>250,00 €</b>
				COST DIRECTE	250,00000
				DESPESES INDIRECTES 0,00 %	0,00000
				<b>COST EXECUCIÓ MATERIAL</b>	<b>250,00000</b>
010016	PA		Millores en el Casal de Gent Gran Can Novell, en el carrer de Caballero, 29, consistents en: 1) Canvi de règim climatització,	<b>Rend.: 1,000</b>	<b>250,00 €</b>
				COST DIRECTE	250,00000
				DESPESES INDIRECTES 0,00 %	0,00000
				<b>COST EXECUCIÓ MATERIAL</b>	<b>250,00000</b>

## JUSTIFICACIÓ DE PREUS

Data: 10/06/25

Pàg.: 4

### PARTIDES D'OBRA

NÚM	CODI	UA	DESCRIPCIÓ				PREU	
010017		PA	Millors en la Biblioteca Miquel Llongueras, en el carrer de la Riera Blanca, 1, consistents en: 1) Canvi de règim climatització,	Rend.: 1,000			250,00 €	
				COST DIRECTE			250,00000	
				DESPESES INDIRECTES	0,00 %		0,00000	
				<b>COST EXECUCIÓ MATERIAL</b>			<b>250,00000</b>	
010018		PA	Millors en l'Annexe de Can Novell, en el carrer de Fígols, 25, consistents en: 1) Canvi de règim climatització,	Rend.: 1,000			250,00 €	
				COST DIRECTE			250,00000	
				DESPESES INDIRECTES	0,00 %		0,00000	
				<b>COST EXECUCIÓ MATERIAL</b>			<b>250,00000</b>	
P-1	0101	M2	Aplicació manual de dues mans de pintura plàstica de color blanc, acabat mat, textura llisa, diluïdes amb un 15% d'aigua o sense diluir, (rendiment: 0,08 l/m <sup>2</sup> cada mà); prèvia aplicació d'una mà d'emprimació acrílica, reguladora de l'absorció, sobre parament interior de guix o escaiola, vertical o horitzontal, de fins 3 m d'altura.	Rend.: 1,000			8,54 €	
					Unitats	Preu	Parcial	Import
	Altres							
		MT27PFS10	L	Emprimació acrílica, reguladora de l'absorció a base de copolímers acrílics, color blanc, amb un contingut de substàncies orgàniques volàtils (VOC) < 5 g/l, per a aplicar amb brotxa, corró o pistola.	0,096	x 8,49000 =	0,81504	
		MT27PII090	L	Pintura plàstica per a interior, color blanc, acabat mat, textura llisa, de gran resistència al frec humit, amb Etiqueta Ecològica Europea (EEE); per a aplicar amb brotxa, corró o pistola	0,160	x 8,01000 =	1,28160	
		MO038	H	Oficial 1ª pintor	0,120	x 28,42000 =	3,41040	
		MO076	H	Ajudant pintor	0,120	x 25,28000 =	3,03360	
					Subtotal:		8,54064	8,54064
				COST DIRECTE			8,54064	
				DESPESES INDIRECTES	0,00 %		0,00000	
				<b>COST EXECUCIÓ MATERIAL</b>			<b>8,54064</b>	
010101		U	Subministrament de pantalles mòdul MARKET 4000K dimensions 1435 mm, 80,5W led	Rend.: 1,000			195,78 €	
				COST DIRECTE			195,78000	
				DESPESES INDIRECTES	0,00 %		0,00000	
				<b>COST EXECUCIÓ MATERIAL</b>			<b>195,78000</b>	



## JUSTIFICACIÓ DE PREUS

Data: 10/06/25

Pàg.: 6

### PARTIDES D'OBRA

NÚM	CODI	UA	DESCRIPCIÓ	PREU
			DESPESES AUXILIARS	2,00 %
				0,00000
			COST DIRECTE	537,00000
			DESPESES INDIRECTES	0,00 %
				0,00000
			<b>COST EXECUCIÓ MATERIAL</b>	<b>537,00000</b>

<b>P-3</b>	<b>0103</b>	<b>M2</b>	Aplicació manual de dues mans d'esmalt natural, acabat setinat, color a escollir, aplicat amb brotxa, corró o pistola, sense diluir, (rendiment: 0,09 l/m <sup>2</sup> cada mà); (), sobre superfície de fusteria de fusta, en interiors. Inclús líquid protector incolor per a tractament preventiu contra insectes xilòfags.	<b>Rend.: 1,000</b>	<b>12,94</b>	<b>€</b>
------------	-------------	-----------	--	---------------------	--------------	----------

Altres			Unitats		Preu		Parcial	Import
	MO038	H	Oficial 1ª pintor	0,300	x	28,42000 =	8,52600	
	MT27ENA01	L	Esmalt natural per a interior i exterior, color a escollir, acabat setinat, a base d'olis vegetals, resines vegetals i pigments minerals, permeable al vapor d'aigua, amb resistència als raigs UV i a la intempèrie, amb un contingut de substàncies orgàniques volàtils (VOC) < 140 g/l, per a aplicar amb brotxa, corró o pistola.	0,180	x	12,22000 =	2,19960	
	MT27TLR06	L	Líquid protector incolor per a tractament preventiu contra insectes xilòfags, per a aplicar amb brotxa o corró.	0,063	x	11,04000 =	0,69552	
	MO076	H	Ajudant pintor	0,060	x	25,28000 =	1,51680	
			Subtotal:				12,93792	12,93792
			COST DIRECTE					12,93792
			DESPESES INDIRECTES			0,00 %		0,00000
			<b>COST EXECUCIÓ MATERIAL</b>					<b>12,93792</b>

<b>0104</b>	<b>U</b>	Subministrament i col·locació de passamans pintat igual al color existent, diàmetre 60 mm, en tota la finestra que dona accés a l'auditori a sala de só.	<b>Rend.: 1,000</b>	<b>453,70</b>	<b>€</b>
			COST DIRECTE		453,70000
			DESPESES INDIRECTES	0,00 %	0,00000
			<b>COST EXECUCIÓ MATERIAL</b>		<b>453,70000</b>

<b>P-4</b>	<b>0201</b>	<b>Ut</b>	Protecció i condicionament de totes les superfícies del Centre per executar les tasques de pintura sense tacar amb pintura. Desplaçament de mobiliari o estanteries de llibres i tornada al seu lloc original un cop acabades les tasques.	<b>Rend.: 1,000</b>	<b>681,99</b>	<b>€</b>
------------	-------------	-----------	--	---------------------	---------------	----------

Altres			Unitats		Preu		Parcial	Import
	MO038	H	Oficial 1ª pintor	12,700	x	28,42000 =	360,93400	
	MO076	H	Ajudant pintor	12,700	x	25,28000 =	321,05600	
			Subtotal:				681,99000	681,99000

## JUSTIFICACIÓ DE PREUS

Data: 10/06/25

Pàg.: 7

### PARTIDES D'OBRA

NÚM	CODI	UA	DESCRIPCIÓ	PREU
			COST DIRECTE	681,99000
			DESPESES INDIRECTES 0,00 %	0,00000
			<b>COST EXECUCIÓ MATERIAL</b>	<b>681,99000</b>

<b>P-5</b>	<b>0202</b>	M2	Aplicació manual de dues mans de pintura plàstica de color blanc, acabat mat, textura llisa, diluïdes amb un 15% d'aigua o sense diluir, (rendiment: 0,08 l/m <sup>2</sup> cada mà); prèvia aplicació d'una mà d'emprimació acrílica, reguladora de l'absorció, sobre parament interior de guix o escaiola, vertical o horitzontal, a més de 3 m d'altura.	<b>Rend.: 1,000</b>	<b>9,80</b>	<b>€</b>
------------	-------------	----	--	---------------------	-------------	----------

Altres			Unitats		Preu	=	Parcial	Import
	MT27PFS10	L	0,150	x	8,49000	=	1,27350	
	MT27PII090	L	0,160	x	8,01000	=	1,28160	
	MO038	H	0,135	x	28,42000	=	3,83670	
	MO076	H	0,135	x	25,28000	=	3,41280	
			Subtotal:				9,80460	9,80460
					DESPESES AUXILIARS 2,00 %			0,00000
					COST DIRECTE			9,80460
					DESPESES INDIRECTES 0,00 %			0,00000
					<b>COST EXECUCIÓ MATERIAL</b>			<b>9,80460</b>

<b>P-6</b>	<b>0203</b>	M2	Aplicació manual de dues mans de pintura plàstica de color blanc, acabat mat, textura llisa, diluïdes amb un 15% d'aigua o sense diluir, (rendiment: 0,08 l/m <sup>2</sup> cada mà); prèvia aplicació d'una mà d'emprimació acrílica, reguladora de l'absorció, sobre parament interior de guix o escaiola, vertical o horitzontal, de fins 3 m d'altura.	<b>Rend.: 1,000</b>	<b>8,54</b>	<b>€</b>
------------	-------------	----	---	---------------------	-------------	----------

Altres			Unitats		Preu	=	Parcial	Import
	MO038	H	0,120	x	28,42000	=	3,41040	
	MT27PII090	L	0,160	x	8,01000	=	1,28160	
	MO076	H	0,120	x	25,28000	=	3,03360	
	MT27PFS10	L	0,096	x	8,49000	=	0,81504	
			Subtotal:				8,54064	8,54064

## JUSTIFICACIÓ DE PREUS

Data: 10/06/25

Pàg.: 8

### PARTIDES D'OBRA

NÚM	CODI	UA	DESCRIPCIÓ					PREU
				COST DIRECTE				8,54064
				DESPESES INDIRECTES	0,00	%		0,00000
				<b>COST EXECUCIÓ MATERIAL</b>				<b>8,54064</b>
<b>P-7</b>	<b>0204</b>	M2	Aplicació manual de dues mans de pintura plàstica de color blanc, acabat mat, textura llisa, diluïdes amb un 15% d'aigua o sense diluir, (rendiment: 0,08 l/m <sup>2</sup> cada mà); prèvia aplicació d'una mà d'emprimació, reguladora de l'absorció, sobre parament interior estucat, vertical, a més de 3 m d'altura	<b>Rend.: 1,000</b>				<b>12,22 €</b>
				Unitats		Preu	Parcial	Import
Altres	MT27PFS10	L	Emprimació acrílica, reguladora de l'absorció a base de copolímers acrílics, color blanc, amb un contingut de substàncies orgàniques volàtils (VOC) < 5 g/l, per a aplicar amb brotxa, corró o pistola.	0,350	x	8,49000 =	2,97150	
	MT27PII090	L	Pintura plàstica per a interior, color blanc, acabat mat, textura llisa, de gran resistència al frec humit, amb Etiqueta Ecològica Europea (EEE); per a aplicar amb brotxa, corró o pistola	0,250	x	8,01000 =	2,00250	
	MO038	H	Oficial 1ª pintor	0,135	x	28,42000 =	3,83670	
	MO076	H	Ajudant pintor	0,135	x	25,28000 =	3,41280	
				Subtotal:			12,22350	12,22350
				COST DIRECTE				12,22350
				DESPESES INDIRECTES	0,00	%		0,00000
				<b>COST EXECUCIÓ MATERIAL</b>				<b>12,22350</b>
<b>P-8</b>	<b>0205</b>	M2	Aplicació manual de dues mans d'esmalt natural, acabat setinat, color a escollir, aplicat amb brotxa, corró o pistola, sense diluir, (rendiment: 0,09 l/m <sup>2</sup> cada mà); ( ), sobre superfície de fusteria de fusta, en interiors. Inclús líquid protector incolor per a tractament preventiu contra insectes xilòfags.	<b>Rend.: 1,000</b>				<b>12,94 €</b>
				Unitats		Preu	Parcial	Import
Altres	MT27TLR06	L	Líquid protector incolor per a tractament preventiu contra insectes xilòfags, per a aplicar amb brotxa o corró.	0,063	x	11,04000 =	0,69552	
	MT27ENA01	L	Esmalt natural per a interior i exterior, color a escollir, acabat setinat, a base d'olis vegetals, resines vegetals i pigments minerals, permeable al vapor d'aigua, amb resistència als raigs UV i a la intempèrie, amb un contingut de substàncies orgàniques volàtils (VOC) < 140 g/l, per a aplicar amb brotxa, corró o pistola.	0,180	x	12,22000 =	2,19960	
	MO076	H	Ajudant pintor	0,060	x	25,28000 =	1,51680	
	MO038	H	Oficial 1ª pintor	0,300	x	28,42000 =	8,52600	
				Subtotal:			12,93792	12,93792

## JUSTIFICACIÓ DE PREUS

Data: 10/06/25

Pàg.: 9

### PARTIDES D'OBRA

NÚM	CODI	UA	DESCRIPCIÓ	PREU
			COST DIRECTE	12,93792
			DESPESES INDIRECTES 0,00 %	0,00000
			<b>COST EXECUCIÓ MATERIAL</b>	<b>12,93792</b>

<b>P-9</b>	<b>0206</b>	M2	Aplicació manual de dues mans d'esmalt sintètic d'assecat ràpid, a base de resines alquídiques, color similar a l'existent, acabat satinat, (rendiment: 0,077 l/m <sup>2</sup> cada mà); prèvia aplicació d'una mà d'emprimació sintètica antioxidant d'assecat ràpid, a base de resines alquídiques, color gris, acabat mat (rendiment: 0,125 l/m <sup>2</sup> ), sobre paraments verticals i horitzontals, baranes cegues, passamans... d'acer.	<b>Rend.: 1,000</b>	<b>25,98</b>	<b>€</b>
------------	-------------	----	---	---------------------	--------------	----------

Altres			Unitats	Preu	Parcial	Import	
	MT27PFI200	L	Emprimació sintètica antioxidant d'assecat ràpid, color gris, acabat mat, a base de resines alquídiques, pigments orgànics, pigments inorgànics, pigments antioxidants i dissolvent formulat a base d'una mescla d'hidrocarburs, per aplicar amb brotxa, corró o pistola sobre superfícies metàl·liques.	0,125	x 3,11000 =	0,38875	
	MT27ESS20	L	Esmalt sintètic d'assecat ràpid, per a interior, color blanc, acabat brillant, a base de resines alquídiques, pigments orgànics, pigments inorgànics, pigments antioxidants i dissolvent formulat a base d'una mescla d'hidrocarburs, per aplicar amb brotxa, corró o pistola sobre superfícies metàl·liques.	0,154	x 13,28000 =	2,04512	
	MO038	H	Oficial 1 <sup>a</sup> pintor	0,704	x 28,42000 =	20,00768	
	MO076	H	Ajudant pintor	0,140	x 25,28000 =	3,53920	
Subtotal:						25,98075	25,98075
			COST DIRECTE				25,98075
			DESPESES INDIRECTES 0,00 %				0,00000
			<b>COST EXECUCIÓ MATERIAL</b>				<b>25,98075</b>

<b>P-10</b>	<b>0207</b>	ML	Aplicació manual de dues mans d'esmalt natural, acabat setinat, color a escollir, aplicat amb brotxa, corró o pistola, sense diluir, (rendiment: 0,09 l/m <sup>2</sup> cada mà); (), sobre sócol de fusta de 7 cm, en interiors. Inclús líquid protector incolor per a tractament preventiu contra insectes xilòfags.	<b>Rend.: 1,000</b>	<b>5,60</b>	<b>€</b>
-------------	-------------	----	---	---------------------	-------------	----------

Altres			Unitats	Preu	Parcial	Import	
	MT27ENA01	L	Esmalt natural per a interior i exterior, color a escollir, acabat setinat, a base d'olis vegetals, resines vegetals i pigments minerals, permeable al vapor d'aigua, amb resistència als raigs UV i a la intempèrie, amb un contingut de substàncies orgàniques volàtils (VOC) < 140 g/l, per a aplicar amb brotxa, corró o pistola.	0,010	x 12,22000 =	0,12220	
	MO038	H	Oficial 1 <sup>a</sup> pintor	0,100	x 28,42000 =	2,84200	
	MT27TLR06	L	Líquid protector incolor per a tractament preventiu contra insectes xilòfags, per a aplicar amb brotxa o corró.	0,010	x 11,04000 =	0,11040	

## JUSTIFICACIÓ DE PREUS

Data: 10/06/25

Pàg.: 10

### PARTIDES D'OBRA

NÚM	CODI	UA	DESCRIPCIÓ				PREU
	MO076	H	Ajudant pintor	0,100	x	25,28000 =	2,52800
Subtotal:							5,60260
COST DIRECTE							5,60260
DESPESES INDIRECTES 0,00 %							0,00000
<b>COST EXECUCIÓ MATERIAL</b>							<b>5,60260</b>

<b>P-11</b>	<b>0208</b>	ML	Aplicació manual de dues mans d'esmalt sintètic d'assecat ràpid, a base de resines alquídiques, color similar a l'existent, acabat satinat, (rendiment: 0,077 l/m <sup>2</sup> cada mà); prèvia aplicació d'una mà d'emprimació sintètica antioxidant d'assecat ràpid, a base de resines alquídiques, color gris, acabat mat (rendiment: 0,125 l/m <sup>2</sup> ), sobre pilars metàl·lics de diàmetre entre 20/30 cm, a més de 3 m d'alçada.	<b>Rend.: 1,000</b>			<b>38,97</b>	<b>€</b>
-------------	-------------	----	---	---------------------	--	--	--------------	----------

			Unitats		Preu	=	Parcial	Import
Altres								
	MO076	H	Ajudant pintor	0,140	x	25,28000 =	3,53920	
	MO038	H	Oficial 1ª pintor	0,704	x	28,42000 =	20,00768	
	MT27ESS20	L	Esmalt sintètic d'assecat ràpid, per a interior, color blanc, acabat brillant, a base de resines alquídiques, pigments orgànics, pigments inorgànics, pigments antioxidants i dissolvent formulat a base d'una mescla d'hidrocarburs, per aplicar amb brotxa, corró o pistola sobre superfícies metàl·liques.	1,125	x	13,28000 =	14,94000	
	MT27PFI200	L	Emprimació sintètica antioxidant d'assecat ràpid, color gris, acabat mat, a base de resines alquídiques, pigments orgànics, pigments inorgànics, pigments antioxidants i dissolvent formulat a base d'una mescla d'hidrocarburs, per aplicar amb brotxa, corró o pistola sobre superfícies metàl·liques.	0,154	x	3,11000 =	0,47894	
Subtotal:							38,96582	38,96582
COST DIRECTE								38,96582
DESPESES INDIRECTES 0,00 %								0,00000
<b>COST EXECUCIÓ MATERIAL</b>								<b>38,96582</b>

<b>0301</b>	Ut	Protecció i condicionament de totes les superfícies del Centre per executar les tasques de pintura sense tacar amb pintura. Desplaçament de mobiliari i tornada al seu lloc original un cop acabades les tasques.	<b>Rend.: 1,000</b>				<b>429,60</b>	<b>€</b>
-------------	----	---	---------------------	--	--	--	---------------	----------

			Unitats		Preu	=	Parcial	Import
Altres								
	MO076	H	Ajudant pintor	8,000	x	25,28000 =	202,24000	
	MO038	H	Oficial 1ª pintor	8,000	x	28,42000 =	227,36000	
Subtotal:							429,60000	429,60000

**JUSTIFICACIÓ DE PREUS**

Data: 10/06/25

Pàg.: 11

## PARTIDES D'OBRA

NÚM	CODI	UA	DESCRIPCIÓ			PREU	
				COST DIRECTE		429,60000	
				DESPESES INDIRECTES 0,00 %		0,00000	
				<b>COST EXECUCIÓ MATERIAL</b>		<b>429,60000</b>	
<b>0302</b>	M2		Aplicació manual de dues mans de pintura plàstica de color blanc/color, acabat mat, textura llisa, diluïdes amb un 15% d'aigua o sense diluir, (rendiment: 0,08 l/m <sup>2</sup> cada mà); prèvia aplicació d'una mà d'emprimació acrílica, reguladora de l'absorció, sobre parament interior de guix o escaiola, vertical o horitzontal, de fins 3 m d'altura, inclòs PP de pintat de pilars.	<b>Rend.: 1,000</b>		<b>9,35 €</b>	
				Unitats	Preu	Parcial	Import
Altres							
	MO038	H	Oficial 1ª pintor	0,135	x 28,42000 =	3,83670	
	MO076	H	Ajudant pintor	0,135	x 25,28000 =	3,41280	
	MT27PII090	L	Pintura plàstica per a interior, color blanc, acabat mat, textura llisa, de gran resistència al frec humit, amb Etiqueta Ecològica Europea (EEE); per a aplicar amb brotxa, corró o pistola	0,160	x 8,01000 =	1,28160	
	MT27PFS10	L	Emprimació acrílica, reguladora de l'absorció a base de copolímers acrílics, color blanc, amb un contingut de substàncies orgàniques volàtils (VOC) < 5 g/l, per a aplicar amb brotxa, corró o pistola.	0,096	x 8,49000 =	0,81504	
				Subtotal:		9,34614	9,34614
				COST DIRECTE		9,34614	
				DESPESES INDIRECTES 0,00 %		0,00000	
				<b>COST EXECUCIÓ MATERIAL</b>		<b>9,34614</b>	

<b>0303</b>	M2		Aplicació manual de dues mans de pintura plàstica de color blanc/color, acabat mat, textura llisa, diluïdes amb un 15% d'aigua o sense diluir, (rendiment: 0,08 l/m <sup>2</sup> cada mà); prèvia aplicació d'una mà d'emprimació acrílica, reguladora de l'absorció, sobre parament interior de guix o escaiola, vertical o horitzontal, a més de 3 m d'altura, inclos PP de pintat de pilars	<b>Rend.: 1,000</b>		<b>9,80 €</b>	
				Unitats	Preu	Parcial	Import
Altres							
	MT27PFS10	L	Emprimació acrílica, reguladora de l'absorció a base de copolímers acrílics, color blanc, amb un contingut de substàncies orgàniques volàtils (VOC) < 5 g/l, per a aplicar amb brotxa, corró o pistola.	0,150	x 8,49000 =	1,27350	
	MT27PII090	L	Pintura plàstica per a interior, color blanc, acabat mat, textura llisa, de gran resistència al frec humit, amb Etiqueta Ecològica Europea (EEE); per a aplicar amb brotxa, corró o pistola	0,160	x 8,01000 =	1,28160	
	MO038	H	Oficial 1ª pintor	0,135	x 28,42000 =	3,83670	
	MO076	H	Ajudant pintor	0,135	x 25,28000 =	3,41280	

**JUSTIFICACIÓ DE PREUS**

Data: 10/06/25

Pàg.: 12

## PARTIDES D'OBRA

NÚM	CODI	UA	DESCRIPCIÓ				PREU	
				Subtotal:			9,80460	9,80460
				DESPESES AUXILIARS	2,00 %			0,00000
				COST DIRECTE				9,80460
				DESPESES INDIRECTES	0,00 %			0,00000
				<b>COST EXECUCIÓ MATERIAL</b>				<b>9,80460</b>
<b>0304</b>	M2		Emprimació acrílica sobre parament interior estucat, vertical o horitzontal, de fins 6 m d'altura.	<b>Rend.: 1,000</b>			<b>8,52</b>	<b>€</b>
Altres				Unitats		Preu	Parcial	Import
	MT27PFS10 L		Emprimació acrílica, reguladora de l'absorció a base de copolímers acrílics, color blanc, amb un contingut de substàncies orgàniques volàtils (VOC) < 5 g/l, per a aplicar amb brotxa, corró o pistola.	0,150	x	8,49000 =	1,27350	
	MO038	H	Oficial 1ª pintor	0,135	x	28,42000 =	3,83670	
	MO076	H	Ajudant pintor	0,135	x	25,28000 =	3,41280	
				Subtotal:			8,52300	8,52300
				DESPESES AUXILIARS	2,00 %			0,00000
				COST DIRECTE				8,52300
				DESPESES INDIRECTES	0,00 %			0,00000
				<b>COST EXECUCIÓ MATERIAL</b>				<b>8,52300</b>
<b>04.01</b>	Ut		Subministrament i col·locació de lluminària d'emergència URA 21 plus 160M 1h NP en sortida d'escala A i B	<b>Rend.: 1,000</b>			<b>166,78</b>	<b>€</b>
				COST DIRECTE				166,78000
				DESPESES INDIRECTES	0,00 %			0,00000
				<b>COST EXECUCIÓ MATERIAL</b>				<b>166,7800</b>
<b>04.02</b>	Ut		Subministrament i col·locació de lluminària d'emergència URA 21 plus 160M 1h NP en porta sortida de vehicles de planta -2	<b>Rend.: 1,000</b>			<b>166,78</b>	<b>€</b>
				COST DIRECTE				166,78000
				DESPESES INDIRECTES	0,00 %			0,00000
				<b>COST EXECUCIÓ MATERIAL</b>				<b>166,7800</b>
<b>04.03</b>	Ut		Subministrament i col·locació de lluminària d'emergència URA 21 plus 160M 1h NP en tot el recorregut del magatzem de planta -2	<b>Rend.: 1,000</b>			<b>166,78</b>	<b>€</b>
				COST DIRECTE				166,78000
				DESPESES INDIRECTES	0,00 %			0,00000
				<b>COST EXECUCIÓ MATERIAL</b>				<b>166,7800</b>

**JUSTIFICACIÓ DE PREUS**

Data: 10/06/25

Pàg.: 13

## PARTIDES D'OBRA

NÚM	CODI	UA	DESCRIPCIÓ		PREU
04.04		Ut	Subministrament i col·locació en escala B accés de planta-2 a planta -1 de senyal de sortida d'emergència esquerra classe A dimensions 320x160	Rend.: 1,000	38,17 €
			COST DIRECTE		38,17000
			DESPESES INDIRECTES	0,00 %	0,00000
			<b>COST EXECUCIÓ MATERIAL</b>		<b>38,1700</b>
04.05		Ut	Subministrament i col·locació en escala B de senyal de sortida d'emergència classe A dimensions 300x110	Rend.: 1,000	35,53 €
			COST DIRECTE		35,53000
			DESPESES INDIRECTES	0,00 %	0,00000
			<b>COST EXECUCIÓ MATERIAL</b>		<b>35,5300</b>
04.06		Ut	Subministrament i col·locació en magatzem -1 i magatzem -2 de senyal de sortida d'emergència classe A dimensions 300x110 en tot recorregut	Rend.: 1,000	35,53 €
			COST DIRECTE		35,53000
			DESPESES INDIRECTES	0,00 %	0,00000
			<b>COST EXECUCIÓ MATERIAL</b>		<b>35,5300</b>
0401		PA	Adequació de la il·luminació del CC Can Déu, canviant llums actuals per llums LED.	Rend.: 1,000	483,00 €
			COST DIRECTE		483,00000
			DESPESES INDIRECTES	0,00 %	0,00000
			<b>COST EXECUCIÓ MATERIAL</b>		<b>483,0000</b>
0501		PA	Adequació de la il·luminació de la Seu del Districte, canviant llums actuals per llums LED.	Rend.: 1,000	483,00 €
			COST DIRECTE		483,00000
			DESPESES INDIRECTES	0,00 %	0,00000
			<b>COST EXECUCIÓ MATERIAL</b>		<b>483,0000</b>

**JUSTIFICACIÓ DE PREUS**

## ALTRES

CODI	UA	DESCRIPCIÓ	PREU	
0101A	h	Oficial 1a lampista/Hora Ordinaria	24,57000	€
0101B	h	Ajudant 1a lampista/Hora Ordinaria	19,82000	€
0101C	u	Projector SEVILLA 34135 LED 90W CELL NEGRO	83,20000	€
0101D	U	Plafons laterals INFINITE PRO 1136 MM SURFACE OPAL 17.08W BLC 3000K CRI 80 ON-OFF BL IP40	267,78000	€
0201A	Ut	PROYECTOR TAK 31 1W BLANCO CALIDO 3000K CRI 90 DALI-2 BLANCO 3849im	150,24000	€
0202A	Ut	Sistema LAL INFINITE 1136mm SURFACE OPAL 17.08W BLC 300K CRI 80 ON-OFF BL IP40	267,78000	€
MO038	H	Oficial 1ª pintor	28,42000	€
MO076	H	Ajudant pintor	25,28000	€
MT27ENA010C	L	Esmalt natural per a interior i exterior, color a escollir, acabat setinat, a base d'olis vegetals, resines vegetals i pigments minerals, permeable al vapor d'aigua, amb resistència als raigs UV i a la intempèrie, amb un contingut de substàncies orgàniques volàtils (VOC) < 140 g/l, per a aplicar amb brotxa, corró o pistola.	12,22000	€
MT27ESS200A	L	Esmalt sintètic d'assecat ràpid, per a interior, color blanc, acabat brillant, a base de resines alquídiques, pigments orgànics, pigments inorgànics, pigments antioxidants i dissolvent formulat a base d'una mescla d'hidrocarburs, per aplicar amb brotxa, corró o pistola sobre superfícies metàl·liques.	13,28000	€
MT27PFI200A	L	Emprimació sintètica antioxidant d'assecat ràpid, color gris, acabat mat, a base de resines alquídiques, pigments orgànics, pigments inorgànics, pigments antioxidants i dissolvent formulat a base d'una mescla d'hidrocarburs, per aplicar amb brotxa, corró o pistola sobre superfícies metàl·liques.	3,11000	€
MT27PFS010B	L	Emprimació acrílica, reguladora de l'absorció, permeable al vapor d'aigua i resistent als àlcalis, per a aplicar amb brotxa, corró o pistola.	6,78000	€
MT27PFS100CF	L	Emprimació acrílica, reguladora de l'absorció a base de copolímers acrílics, color blanc, amb un contingut de substàncies orgàniques volàtils (VOC) < 5 g/l, per a aplicar amb brotxa, corró o pistola.	8,49000	€
MT27PII070C	L	Pintura plàstica per a interior, a base de polímers acrílics, color blanc, acabat mat, textura llisa, de gran resistència al frec humit; per a aplicar amb brotxa, corró o pistola.	8,76000	€
MT27PII090B	L	Pintura plàstica per a interior, color blanc, acabat mat, textura llisa, de gran resistència al frec humit, amb Etiqueta Ecològica Europea (EEE); per a aplicar amb brotxa, corró o pistola	8,01000	€
MT27TLR060A	L	Líquid protector incolor per a tractament preventiu contra insectes xilòfags, per a aplicar amb brotxa o corró.	11,04000	€