

**MEMÒRIA VALORADA ARRANJAMENTS PLAÇA FOLCH I TORRES**

**DISTRICTE DE CIUTAT VELLA**

**BARCELONA**

**DESEMBRE 2024**

**Jordi Farrando, arquitecte**

## MEMÒRIA

ANTECEDENTS

OBJECTE DEL DOCUMENT

ABAST

TREBALLS A REALITZAR

## PLÀNOLS

ENDERROC ARMARI I ARRANJAMENT  
ELEMENTS DE L'ENTORN

ARRANJAMENT PAVIMENT

CANVI CANTONADA

SENYALS PAS PRINCIPAL

PILONES AL C. REINA AMÀLIA

## PRESSUPOST

AMIDAMENTS

QUADRE DE PREUS NÚM. 1

QUADRE DE PREUS NÚM. 2

PRESSUPOST

RESUM DEL PRESSUPOST

ÚLTIM FULL DEL PRESSUPOST



# MEMÒRIA

## Antecedents

La plaça Folch i Torres va ser remodelada en el decurs de l'any 2017 d'acord amb el projecte prèviament redactat pel tècnic que signa aquest document, tenint en compte els resultats d'un procés participatiu i d'acord amb les prescripcions de BIM/SA i del Districte de Ciutat Vella.

Es tracta d'un espai configurat com un pla inclinat, amb un 3% de pendent aproximadament, que enllaça el carrer de la Reina Amàlia amb la ronda de Sant Pau, uns tres metres per sobre. El paviment és de granit gris Quintana flamejat, amb peces de formats diversos. La meitat més propera a l'eix que enllaça la cantonada del carrer Lleialtat amb Reina Amàlia i la ronda de Sant Pau allotja zones de jocs infantils i petanques; l'altra meitat conté diversos parterres de gran dimensió amb espècies arbustives i planta vivaç. A tocar de la ronda hi ha una pista poliesportiva. El conjunt està puntejat per nombrosos arbres de flor.

Amb posterioritat a l'entrada en funcionament de la plaça, han tingut lloc diverses intervencions destinades a complementar els treballs generals de remodelació, entre ells, la construcció d'un nou punt verd destinat a substituir el que hi havia originalment a la plaça i que va ser mantingut un cop els treballs de remodelació de la plaça ja havien acabat, fins a completar la construcció del nou. El manteniment d'aquest punt verd original va comportar el manteniment també del quadre de la seva escomesa elèctrica, la qual va seguir prestant servei al nou punt verd fins que la companyia elèctrica el va substituir.

Com a conseqüència de l'anterior, la plaça presenta avui dos problemes que convé solucionar.

Per una banda, tot i que l'antiga escomesa elèctrica ja no existeix, l'armari d'obra destinat a allotjar-la encara hi és. Donat que aquest armari es troba just al límit entre una de les pistes de petanca i la vorera del carrer Reina Amàlia, interromp la continuïtat de la tanca metàl·lica que limita les pistes, així com la reixa contínua de recollida d'aigües que se situa al seu peu.

Per altra, donat que la pavimentació de la plaça es va realitzar quan l'antic punt verd ocupava una part de la vorera del carrer Reina Amàlia, l'especejament del paviment situat sota ell no coincideix amb el de la resta de la vorera.

A més d'aquestes dues qüestions, la posta en ús de l'espai ha portat a detectar la necessitat de millorar altres dos aspectes de l'espai públic.

Per una banda, la cantonada entre la rampa d'accés a la cruïlla dels carrers Lleialtat i Reina Amàlia i el pla de la plaça, resolta mitjançant un graonet de 10 cm d'alçada que resulta poc pràctic i produeix alguna ensopegada.

Per altra, el fet que l'espai de pas principal, resolt mitjançant el pla inclinat que s'ha esmentat, és utilitzat no només per vianants sinó també per patinets que circulen a una velocitat inapropiada i els produeixen molèsties.

A aquestes quatre qüestions cal afegir encara un cinquena, al carrer Reina Amàlia, el qual va ser urbanitzat poc després dels treballs descrits anteriorment per tal de donar continuïtat a la solució formal adoptada per a la plaça. En aquesta operació de reurbanització s'hi van col·locar unes pilones de granit, en dos colors i dues alçades diferents, que protegien l'accés als dos centres comunitaris que hi fan front al temps que feien d'obstacle per tal que els vehicles no circuïssin a velocitats excessives. Aquestes pilones han desaparegut.

## Objecte del document

Aquesta memòria té com objecte definir els treballs necessaris per donar resposta a les cinc qüestions plantejades aquí sobre.

Comporta, per una banda, l'enderroc de l'armari d'obra que allotjada el quadre de l'escomesa elèctrica així com la complementació dels elements que actualment queden interromputs: tanca tubular metàl·lica i reixa de recollida d'aigües. Implica també la reposició de les peces del paviment de granit de la vorera que es troben a tocar del nou fragment de reixa i la reposició del paviment de sauló estabilitzat de la pista de petanca que limita amb el nou fragment de tanca.

Per un altra, implica la retirada del paviment de granit que es trobava sota l'antic punt verd i la seva substitució per un de nou, d'iguals característiques, garantint que el nou especejament i les noves juntes s'acorden amb el paviment i les juntes de l'entorn.

Suposa també la transformació de la cantonada entre la rampeta d'accés i el pla principal en un pla inclinat accessible que faciliti la transferència entre els dos nivells.

En quart lloc, implica la col·locació de senyals de prohibició de circulació per a tot tipus de vehicles, incloses bicicletes i vehicles de mobilitat personal (però exclosos els vehicles de manteniment), en el gran pla inclinat de circulació de vianants a fi que constitueixi un element disuasiu de cara a la circulació de patinets.

Per últim, comporta la col·locació d'unes pilones estandarditzades al c. Reina Amàlia per substituir les pilones especials que en el seu moment s'hi havien col·locat.

## Abast

Els treballs a realitzar s'inclouen dins del perímetre de la plaça Folch i Torres i al carrer Reina Amàlia, al Districte de Ciutat Vella, a la ciutat de Barcelona.

## Treballs a realitzar

### *Enderroc armari elèctric i arranjament elements de l'entorn*



*Armari elèctric en desús a enderrocar*

L'armari d'obra que allotjava l'escomesa elèctrica del punt verd es troba a cavall entre l'espai entorn de les pistes de petanca i la vorera del carrer Reina Amàlia, perpendicular a la directriu que tenen aquests dos elements. A més d'interrompre la continuïtat de la tanca de tubs metàl·lics i de la reixa de recollida d'aigües, envaeix també part del paviment de sauló estabilitzat de l'espai entorn de la pista de petanca i del paviment de granit de la vorera del carrer Reina Amàlia.

Segons les informacions facilitades pel Districte de Ciutat Vella, els elements situats a l'interior de l'armari d'obra –restes de l'antiga instal·lació elèctrica- no estan en funcionament i poden ser enretirats. Per seguretat, l'empresa constructora haurà de fer les comprovacions oportunes abans d'iniciar els treballs.

Les operacions a realitzar comporten:

- Verificació de l'estat de les restes de la instal·lació elèctrica a l'interior de l'armari.
- Enderroc de l'armari d'obra, inclosos tots els elements de tancament i les instal·lacions interiors.

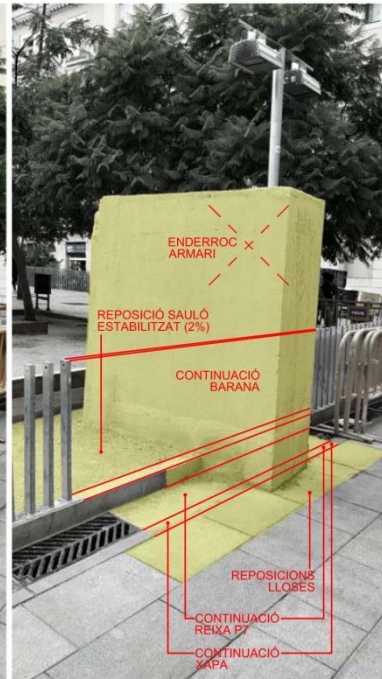
- Retirada de les peces de granit afectades per la intervenció
- Enderroc de la bancada provisional en la zona de recollida d'aigües.
- Enderroc del marge provisional que substitueix el peu de la barana tubular metàl·lica.
- Construcció del nou tram de barana amb elements tubulars galvanitzats en calent iguals als existents, de 60.30.3 i 80cm d'alçada
- Construcció de canal de recollida d'aigües igual a l'existent i col·locació de reixes abatibles tipus P-7 (inclou la col·locació de la xapa lateral d'ajust al paviment)
- Reposició de la base, la sub-base i el paviment de sauló estabilitzat en la zona entorn de la pista de petanca.
- Reposició de les peces de paviment de granit en la zona d'intervenció.

#### ÀREA INTERVENCIÓ 01. ARMARI.

V01



ESTAT ACTUAL

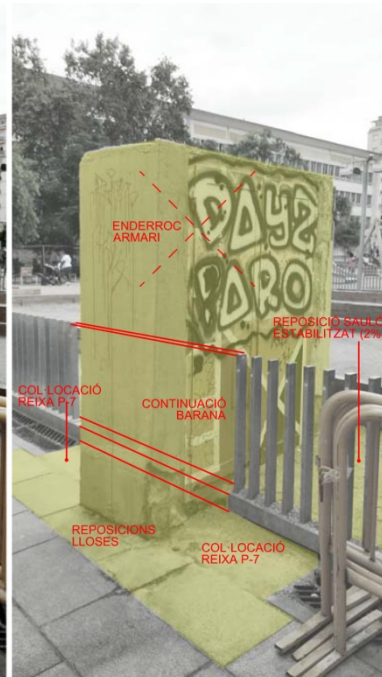


INTERVENCIÓ

V02



ESTAT ACTUAL



INTERVENCIÓ

## Arranjament paviment



## Àrea de paviment a substituir

El principal problema del paviment que havia quedat sota el punt verd provisional és que les juntes longitudinals entre les peces no tenen continuïtat amb les del paviment a una banda i a l'altra. Això és degut tant a què la dimensió d'aquesta junta no és la que hauria de ser com al fet que la dimensió de les juntes a una banda i a l'altra no és exactament la que pertocaria i, a més, no acaben de coincidir.

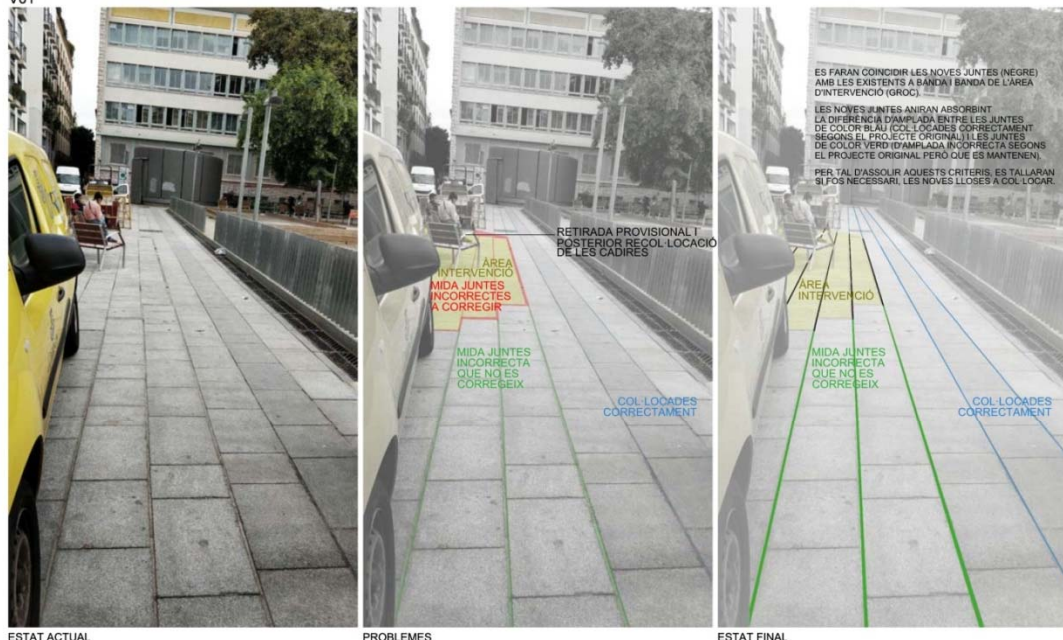
Caldrà doncs retirar el paviment actual de la zona que s'indica en les imatges i substituir-lo per un nou paviment. Aquest serà del mateix granit gris Quintana que el paviment de l'entorn amb peces d'una dimensió nominal de 39 cm d'amplada i una longitud variable entre 30 i 60 cm. Tindran la cara superior flamejada, la inferior desbastada i les laterals a tall de serra. Es col·locarà sobre 2 cm com a màxim de morter de consistència plàstica, dosificació 1:3 M-160 o M-450 MOPU, a truc de maceta, amb beurada líquida de pòrtland enrasada amb la superfície, col·locat i netejat preferiblement amb mitjans mecànics, sistema pavifix o equivalent. Es deixaran 3 setmanes d'enduriment per a la seva posta en servei.

Per a la seva col·locació caldrà replantejar (mitjançant cordills o sistema equivalent) les línies que uneixen les juntes existents a una banda i a l'altra del paviment a substituir, les quals es convertiran en les juntes de les noves peces, de manera que quedin ben alineades amb les de l'entorn. En el cas que les línies corresponents a aquestes noves juntes no fossin paral·leles o les amplades entre ells no fossin constants, caldrà ajustar l'amplada de les peces del nou paviment a l'amplada real entre juntes. Cap la possibilitat que l'ajust comporti la necessitat de retallar peces de manera que en resulti un paral·lelepípede que no sigui totalment rectangular.

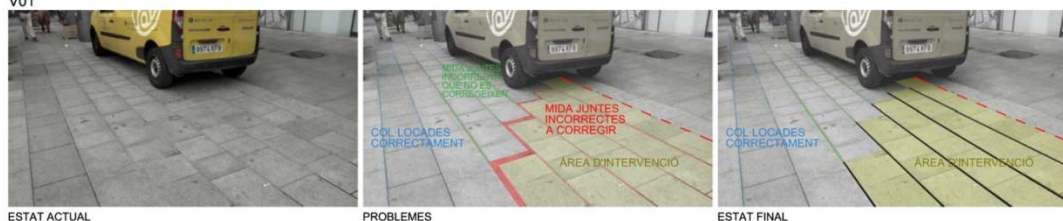
Amb caràcter previ a aquests treballs, caldrà enretirar les cadires que hi ha en la zona i emmagatzemar-les provisionalment. Un cop acabats els treballs de substitució del paviment, caldrà re-col·locar-les en la posició que tenen actualment.

#### ÀREA INTERVENCIÓ 02. PAVIMENT. ÀREA APROXIMADA: 26 M<sup>2</sup>

V01



V01



### *Substitució de graonet per pla inclinat*

Amb caràcter previ a la realització d'aquests treballs a la cantonada entre els carrers Lleialtat i Reina Amàlia, caldrà fer les comprovacions necessàries i eventualment alguna cala per verificar que les arquetes i els elements soterrats que es troben a proximitat d'aquest desnivell no impedeixen dur a terme les operacions previstes o determinar si impliquen fer ajustos "in situ".

Es retirarà el paviment existent en tota la superfície triangular compresa entre el graonet actualment senyalitzat amb pintura blanca i la perpendicular que va des del punt en què la rampeta arriba al nivell de la plaça fins a la vorada del c. Reina Amàlia. Aquesta retirada de paviment s'estendrà fins a la junta següent de les peces de granit, de manera que s'enretirin peces senceres.

Amb caràcter provisional, caldrà enretirar el suport dels dos senyals de trànsit que es troba en la zona a enderrocar. Aquest suport i els corresponents senyals hauran de ser re-col·locats en el mateix punt amb posterioritat.

El nou paviment es configurarà com un pla inclinat que parteixi de la cota de la plaça i s'acordi amb el nivell de la rampeta. Serà del mateix granit gris Quintana que el paviment de l'entorn amb peces d'una dimensió nominal de 39 cm d'amplada i una longitud variable entre 30 i 60 cm. Tindran la cara superior flamejada, la inferior desbastada i les laterals a tall de serra. Es col·locarà sobre 2 cm com a màxim de morter de consistència plàstica, dosificació 1:3 M-160 o M-450 MOPU, a truc de maceta, amb beurada líquida de pòrtland enrasada amb la superfície, col·locat i netejat preferiblement amb mitjans mecànics, sistema pavifix o equivalent. Es deixaran 3 setmanes d'enduriment per a la seva posta en servei.

Les peces estàndard tindran 8 cm de gruix mentre que les peces que fan de marge seran aplantillades i tindran 20 cm de gruix.

ÀREA INTERVENCIÓ 03, GRAÓ, ÀREA APROXIMADA: 12 M<sup>2</sup>

V01



ESTAT ACTUAL



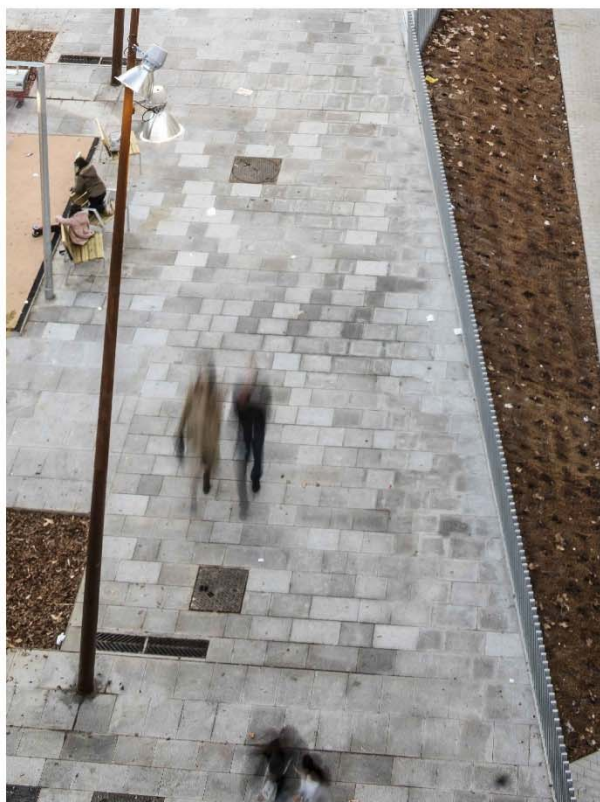
INTERVENCIÓ

### Col·locació de senyals de prohibició de circulació al pla principal

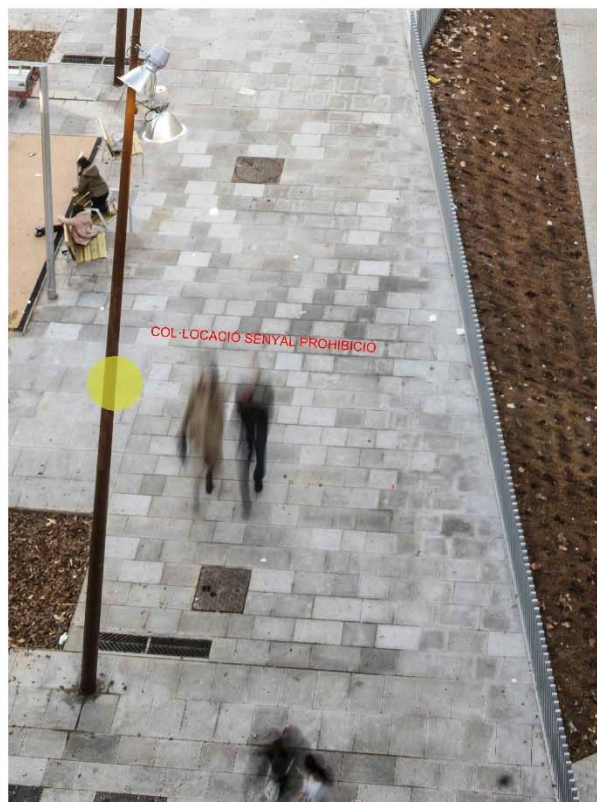
Aprofitant l'existència d'una filera de llums de gran alçada al costat sud-est del pas principal, es col·locaran dos senyals circulars de 60 cm de diàmetre, d'alumini de 2 mm de gruix, de prohibició de circulació de vehicles. Es fixarà un d'ells al primer dels llums a proximitat de la cantonada dels carrers Lleialtat i Reina Amàlia, i l'altre al segon dels llums des de l'accés per la ronda. Aniran a l'alçada reglamentàriament necessària. Cadascun d'ells anirà complementat per dues plaques d'alumini de 2 mm de gruix, de 20 cm d'alçada per 60 cm de llarg. En cadascun d'aquests dos grups, en una de les plaques complementàries constarà la inscripció "inclús bicicletes i VMP"; en l'altra, "excepte serveis".

#### ÀREA INTERVENCIÓ 04. SENYAL PROHIBICIÓ.

V01



ESTAT ACTUAL



INTERVENCIÓ

## Pilones al c. Reina Amàlia

Les pilones de granit que es van col·locar en reurbanitzar el c. Reina Amàlia i que han desaparegut seran substituïdes per noves pilones estandarditzades tipus Gorge D100 de Sabacaucho o similar, de 90 cm d'alçada i 10 cm de diàmetre, fixades al paviment segons les prescripcions del fabricant.

Es situaran en dos grups, de quatre pilones cadascun, davant de les entrades als dos centres comunitaris que hi ha al carrer. Per tal de respectar tant les condicions d'accessibilitat com les de pas dels vehicles d'emergència que van ser acordades amb els respectius serveis municipals en el moment de la redacció del projecte de reurbanització del c. Reina Amàlia, la cara interior de les noves pilones –la més propera a la façana de l'edifici- es col·locarà amb l'alineació que tenia la cara interior de les pilones de granit originals. No es col·locaran noves pilones en substitució de les que es trobaven més properes a la plaça, a proximitat de la cantonada amb el c. Lleialtat.

Donades les característiques del nou model de piona previst -rígid, però flexible i resistent, inclòs dintre del catàleg d'elements urbans dels municipi-, es preveu que l'eventual agressió per part dels vehicles que hi circulen tindrà un menor impacte que amb el model de piona previ. En tractar-se d'un model homologat i disponible per part dels serveis de manteniment, la seva eventual substitució resultarà, en qualsevol cas, més senzilla que la que implicava el model de granit original.

### ÀREA INTERVENCIÓ 05, PILONES.



ESTAT DESPRÉS DE LA REMODELACIÓ DEL C. REINA AMÀLIA



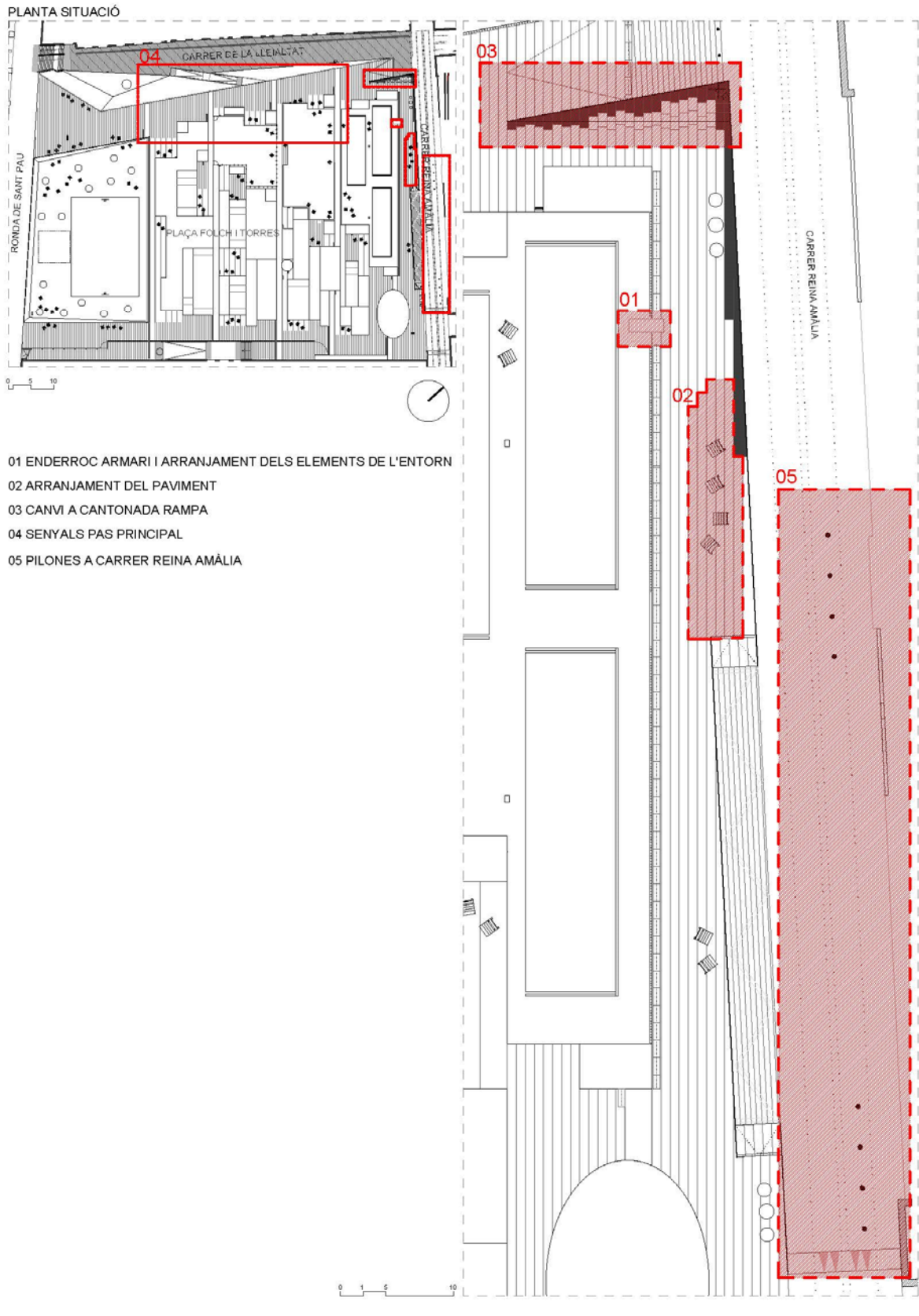
ESTAT ACTUAL



INTERVENCIÓ

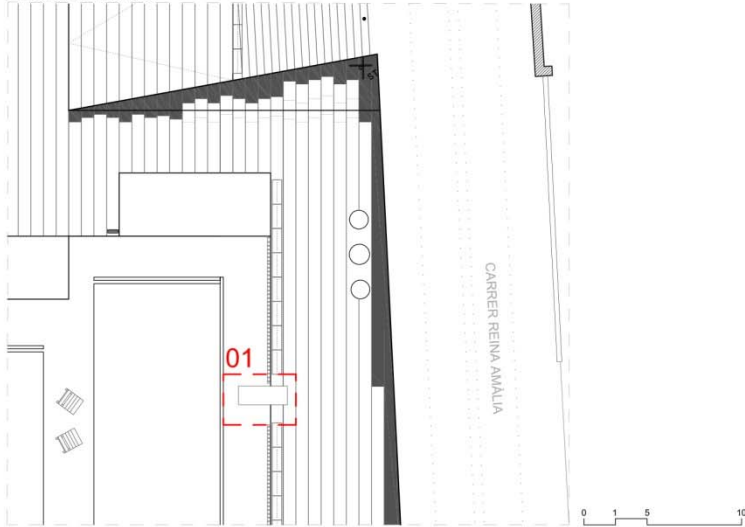
# PLÀNOLS

## Localització dels treballs a realitzar

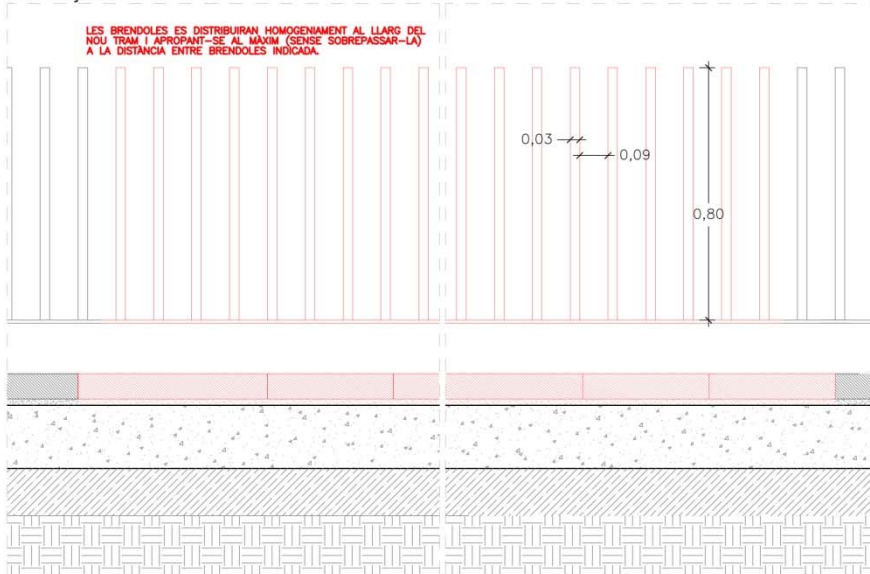


# Enderroc armari i arranjament elements de l'entorn

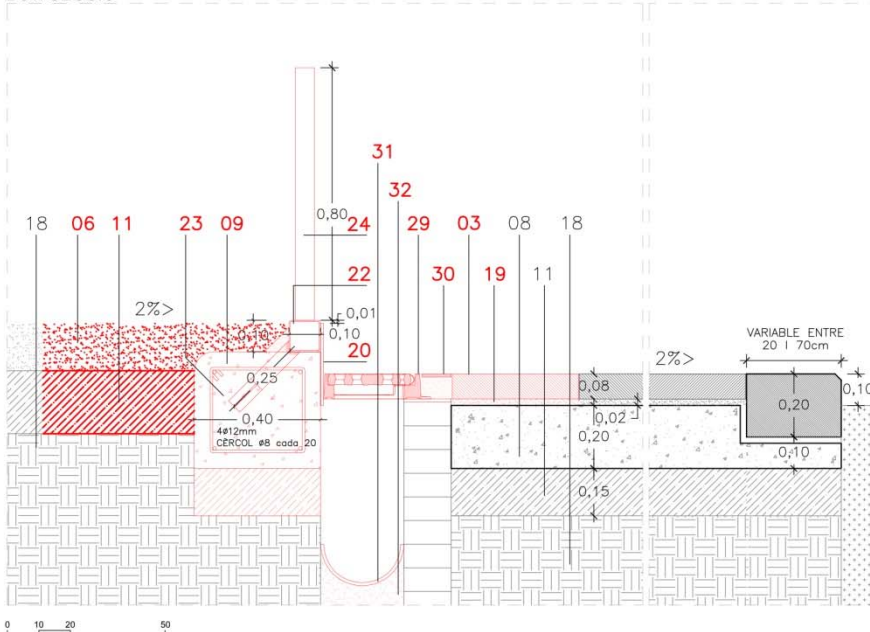
PLANTA. ÀREA 01



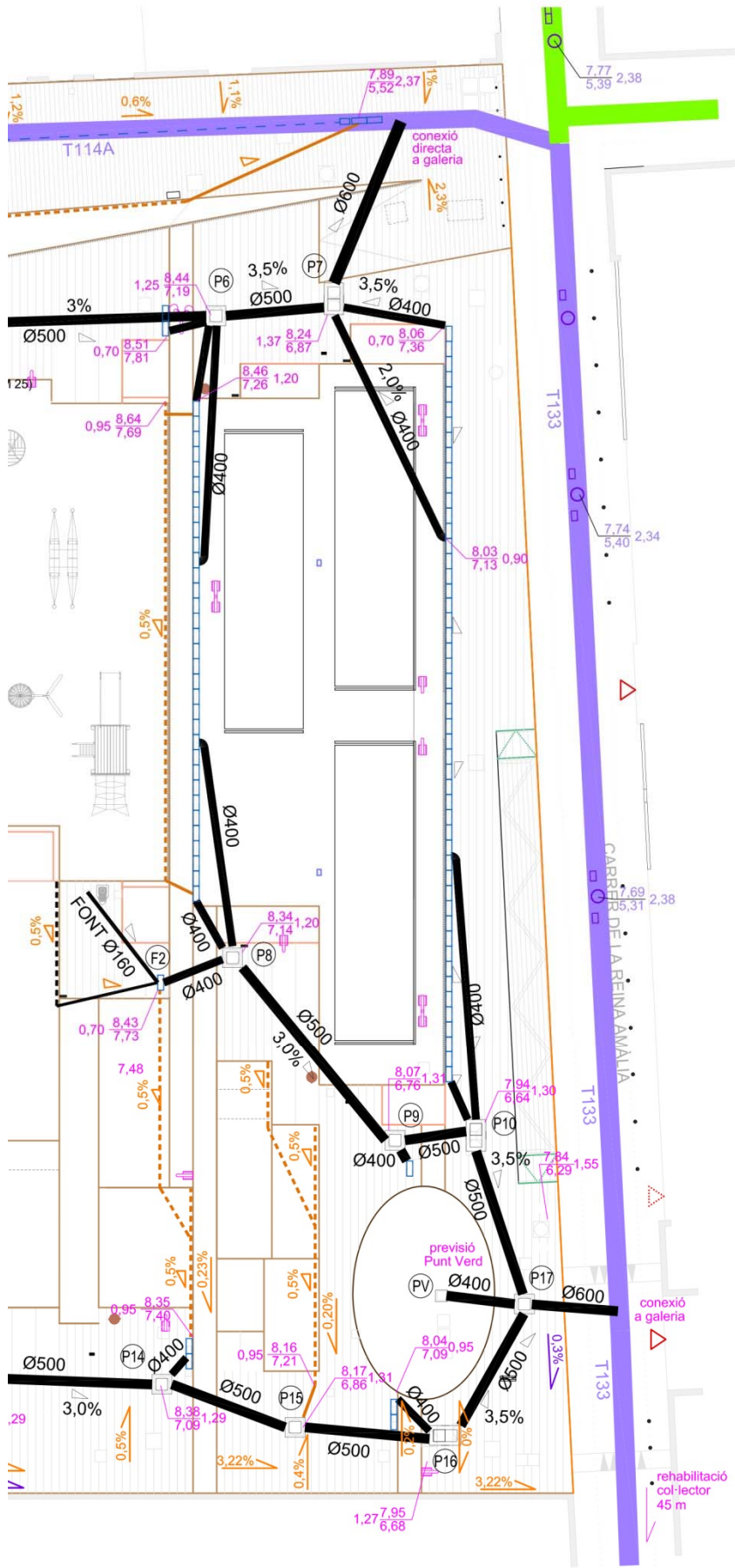
D01. ALÇAT-SECCIÓ



D01. SECCIÓ



- 01 REPOSICIÓ DE PANOT EXISTENT
- 02 PANOT ESTRIAT
- 03 LLOSA PEDRA NATURAL GRANÍTICA MIDES SEGONS PROJECTE ORIGINAL (CALDRÀ COMPARAR-LES AMB LES FINALMENT COL·LOCADES):  
AMPLE: 39 CM  
LONGITUD: VARIABLE DE 30 CM A 60 CM  
GRUIX: 8 CM
- 04 LLAMBORDA PEDRA NATURAL GRANÍTICA 18x12x8cm
- 05 CAUTXG CONTINU
- 06 SAUÍO ESTABILITZAT
- 07 LLOSA FORMIGÓ ARMAT HA30 AMB POLÇ DE QUARÇ
- 08 FORMIGÓ HM-20
- 09 FORMIGÓ HA-25/b/10/1/a
- 10 ENCOIXINAT (MULCHING)
- 11 SUB-BASE GRANULAR TOT-U AL 98% PM
- 12 REG PER DEGOTEIG
- 13 TELA ANTIHERBES
- 14 TERRA VEGETAL DE MÀXIM 2dS/m
- 15 TERRA SORRENCA
- 16 DRENATGE
- 17 TERRES DE REBAIX DE QUALITAT
- 18 TERRENY NATURAL AL 95% PM
- 19 MORTER M-160 AMB BEURADA DE PORTLAND
- 20 PLATINA METÀL·LICA DE SEPARACIÓ, GRUIX 10mm, L=30mm
- 21 PEÇA ESPECIAL DE REMAT DE GRANIT
- 22 PERFIL TUBULAR 100X100x4mm AMB ARESTES ARRODONIDES
- 23 XAPA METÀL·LICA 50X250x4mm COL·LOCADA CADA 50cm
- 24 BARANA DE TUB D'ACER GALVANITZAT AMB ARESTES SUPERIORS ARRODONIDES 60X30X3mm
- 25 LÀMINA GEOTÈXTIL
- 26 GRAVA DRENATGE
- 27 TUB DRENATGE ø15mm
- 28 FORMIGÓ HM-20/P/20/1
- 29 REIXA METÀL·LICA D'EMBORNAL P-7
- 30 XAPA METÀL·LICA
- 31 TUBULAR MITJA CANYA SOBRE SOLERA
- 32 SOLERA



SITUACIÓ UTM POU S CLAVEGUERAM

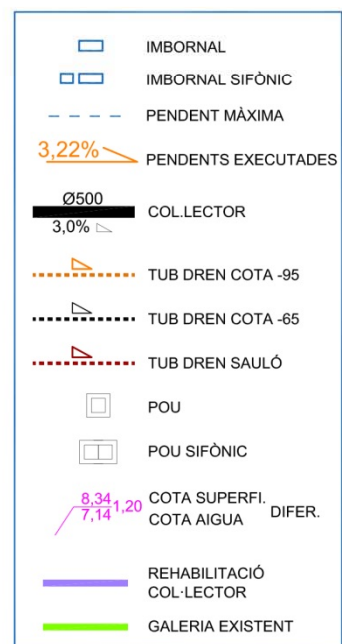
PUNT	COORDENADA "X"	COORDENADA "Y"
(P1)	430283.3829	4580896.2045
(P2)	430307.8091	4580925.2835
(P3)	430308.091	4580900.5088
(P4)	430311.8094	4580914.4239
(P5)	430321.3095	4580926.3095
(P6)	430329.8438	4580936.3889
(P7)	430333.304	4580941.3133
(P8)	430354.5441	4580915.0498
(P9)	430367.0558	4580915.0099
(P10)	430369.6013	4580918.0708
(P11)	430344.047	4580875.9859
(P12)	430349.5238	4580881.7618
(P13)	430360.9287	4580890.3221
(P14)	430368.1908	4580897.8115
(P15)	430374.3466	4580901.3605
(P16)	430379.6961	4580906.6794
(P17)	430377.584	4580914.1467

SITUACIÓ UTM CONEXIÓ A CLAVEGUERAM FONTS

PUNT	COORDENADA "X"	COORDENADA "Y"
(F1)	430311.6482	4580894.1642
(F2)	430353.4224	4580911.3471

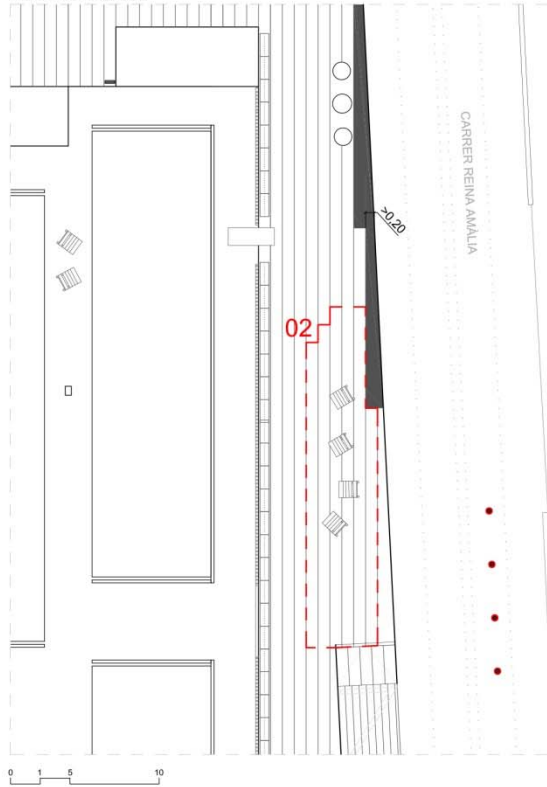
SITUACIÓ UTM CONEXIÓ A CLAVEGUERAM PUNT VERD

PUNT	COORDENADA "X"	COORDENADA "Y"
(PV)	430374.441	4580911.358

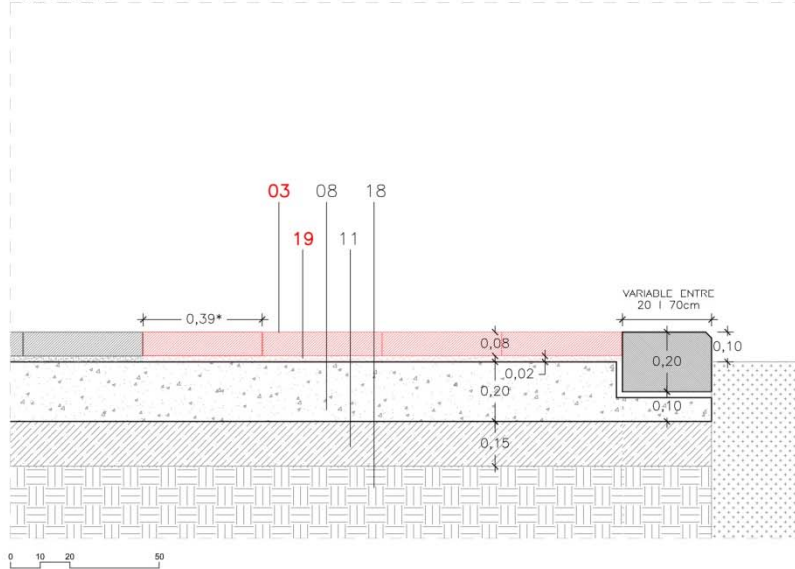


# Arranjament paviment

PLANTA ÀREA 02



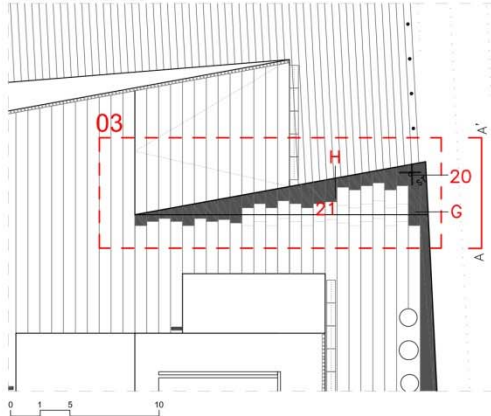
D02. SECCIÓ



- 01 REPOSICIÓ DE PANOT EXISTENT
  - 02 PANOT ESTRIAT
  - 03 LLOSA PEDRA NATURAL GRANÍTICA**  
MIDES SEGONS PROJECTE ORIGINAL  
(CALDRÀ COMPARAR-LES AMB  
LES FINALMENT COL·LOCADES):  
AMPLE: 39 CM  
LONGITUD: VARIABLE DE 30 CM A 60 CM  
GRUIX: 8 CM
  - 04 LLAMBORDA PEDRA NATURAL GRANÍTICA  
18X12X8cm
  - 05 CAUTXÚ CONTINU
  - 06 SAULÓ ESTABILITZAT
  - 07 LLOSA FORMIGÓ ARMAT HA30  
AMB POLÇ DE QUARÇ
  - 08 FORMIGÓ HM-20
  - 09 FORMIGÓ HA-25/b/10/IIa
  - 10 ENCOIXINAT (MULCHING)
  - 11 SUB-BASE GRANULAR TOT-U AL 98% PM
  - 12 REG PER DEGOTEIG
  - 13 TELA ANTIHERBES
  - 14 TERRA VEGETAL DE MÀXIM 2dS/m
  - 15 TERRA SORRENCA
  - 16 DRENATGE
  - 17 TERRES DE REBAIX DE QUALITAT
  - 18 TERRENY NATURAL AL 95% PM
  - 19 MORTER M-160 AMB BEURADA DE PORTLAND**
  - 20 PLATINA METAL·LICA DE SEPARACIÓ,  
GRUIX 10mm, L=30mm
  - 21 PEÇA ESPECIAL DE REMAT DE GRANIT
  - 22 PERFIL TUBULAR 100X100x4mm  
AMB ARESTES ARRODONIDES
  - 23 XAPA METAL·LICA 50X250x4mm  
COL·LOCADA CADA 50cm
  - 24 BARANA DE TUB D'ACER GALVANITZAT  
AMB ARESTES SUPERIORS ARRODONIDES  
60X30X3mm
  - 25 LAMINA GEOTEXTIL
  - 26 GRAVA DRENATGE
  - 27 TUB DRENATGE #15mm
  - 28 FORMIGÓ HM-20/P/20/I
  - 29 REIXA METAL·LICA D'EMBORNAL P-7
  - 30 XAPA METAL·LICA
- A CONFIRMAR EN OBRA

# Canvi cantonada

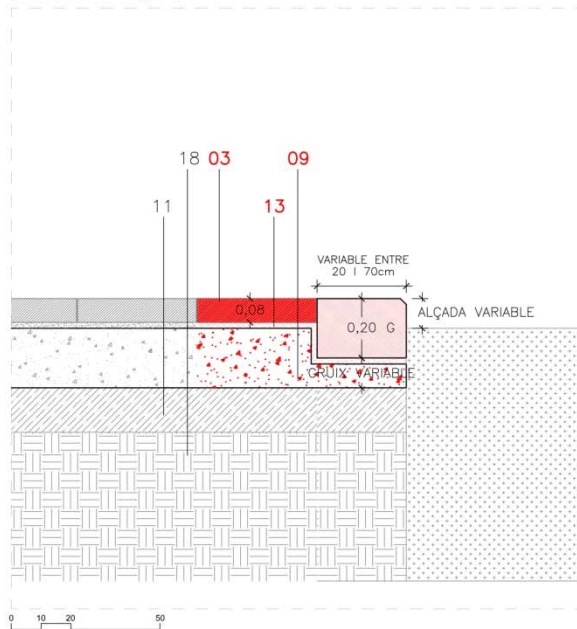
PLANTA ÀREA 03



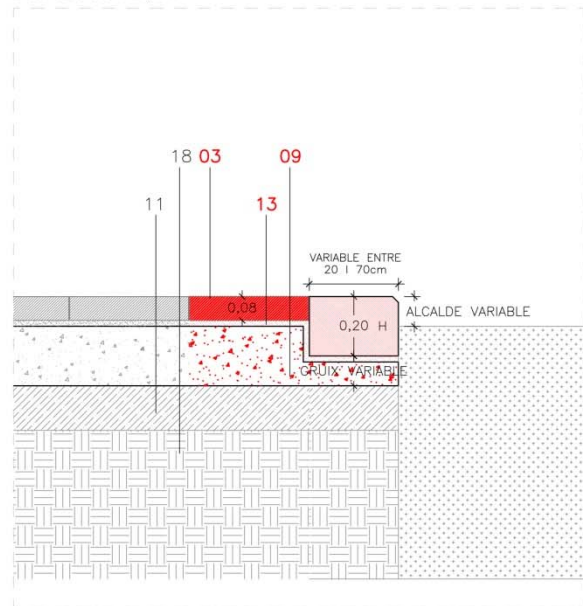
D02. ALÇAT-SECCIÓ A-A'



D03. SECCIÓ PEÇA G



D03. SECCIÓ PEÇA H



DETALLS

- 01 REPOSICIÓ DE PANOT EXISTENT
- 02 PANOT ESTRIAT
- 03 LLOSA PEDRA NATURAL GRANÍTICA, MIDES DIVERSES (VEGIS DETALLS.)**
- 03b LLOSA PEDRA NATURAL GRANÍTICA ESTRIADA, MIDES DIVERSES
- 04 LLOSA PEDRA NATURAL GRANÍTICA ESTRIADA, MIDES DIVERSES (VEGIS DET.)
- 05 LLAMBORDA PEDRA NATURAL GRANÍTICA 18X12X8cm
- 06 CAUTXÓ CONTINU
- 07 SALLÓ ESTABILITZAT
- 08 LLOSA FORMIGÓ ARMAT HA30 AMB POLÇ DE QUARÇ
- 09 FORMIGÓ HM-20**
- 10 FORMIGÓ HA-25/b/10/la
- 11 SUB-BASE GRANULAR TOT-U AL 98% PM
- 12 TERRENY NATURAL AL 95% PM
- 13 MORTER M-160 AMB BEURADA DE PORTLAND**
- 14 JUNTA DE POREX. GRUIX 3cm
- 15 PLATINA METAL·LICA DE SEPARACIÓ, GRUIX 10mm.
- 16 REIXA METAL·LICA D'EMBORNAL P-7
- 17 FRANJA SENYALITZADORA MITJANÇANT REBAIX AMB CARBORONDUM
- 18 MAÓ DE 15cm
- 19 PEÇA ESPECIAL DE REMAT DE GRANIT
- 20 RECOL·LOCACIÓ DE SENYAL DE TRÀNSIT**
- 21 VERIFICACIÓ INICIAL DE LES CONDICIONS DEL SUBSÒL**

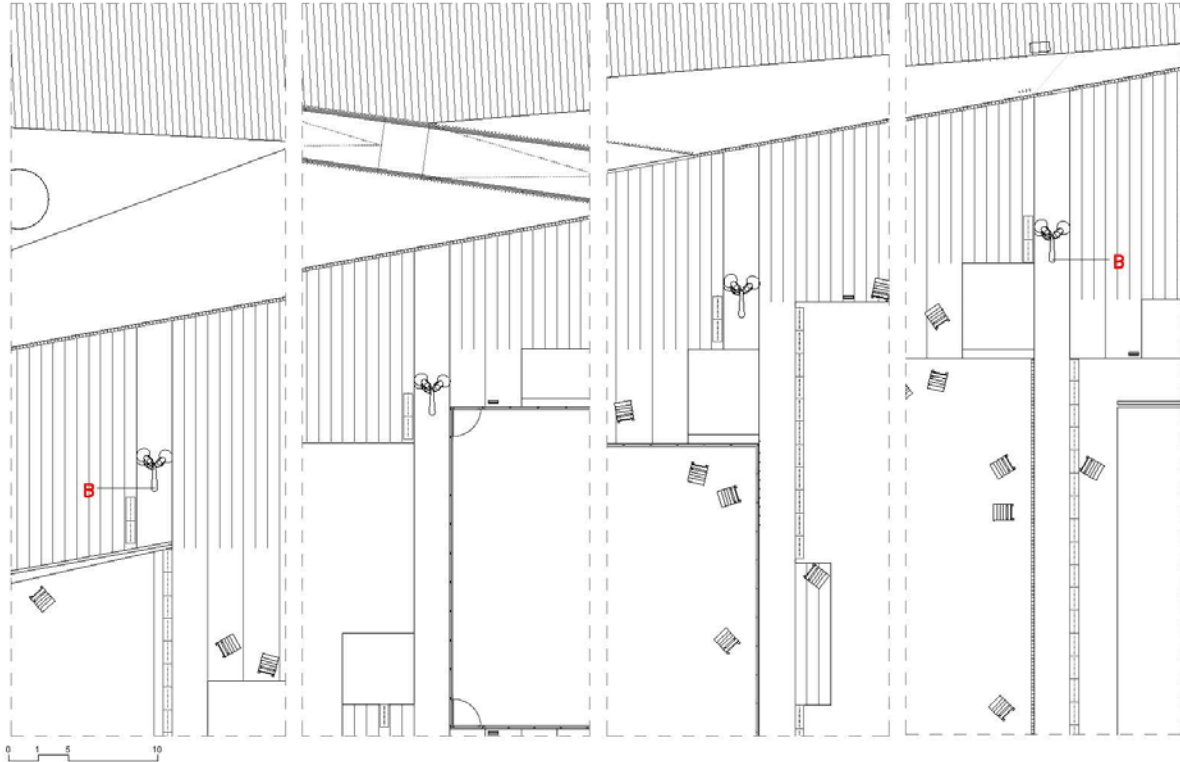
- A PEÇA DE 60x40x8cm
- B PEÇA DE 60x40x8cm AMB REBAIX DE 1,2x1cm
- B1 PEÇA DE 60x40x8 AMB REBAIX A L'ESQUERRA
- B2 PEÇA DE 60x40x8 AMB REBAIX A LA DRETA
- C PEÇA DE 40x8cm D'AMPLADA I LONGITUD VARIABLE (ENTRE 30 I 60cm)
- D PEÇA ESPECIAL DE 60x55x8cm AMB REBAIX DE 1,2x1cm
- E PEÇA ESPECIAL DE 60x25x8cm AMB REBAIX DE 1,2x1cm
- F PEÇA APLANTILLADA D'AMPLADA VARIABLE, LONGITUD ENTRE 30 I 60cm I 8cm DE GRUIX DE TROBADA AMB EL PANOT DE LA RONDA SANT PAU (SI L'AMPLADA SUPERA ELS 70cm, LA LONGITUD NO POT SUPERAR ELS 35cm)
- G PEÇA DE GRAÓ APLANTILLADA D'AMPLADA VARIABLE I INCLINADA, 60cm DE LLARG I 20 DE GRUIX DE BORDÓ AL CARRER REINA AMÀLIA**
- H PEÇA DE GRAÓ APLANTILLADA DE 40cm D'AMPLE I INCLINADA, LONGITUD ENTRE 30 I 60cm I GRUIX 8cm. PER A BORDÓ RAMPÀ ACCÉS**
- I PEÇA DE GRAÓ DE 35cm D'AMPLE, 60cm DE LONGITUD I 15,66cm. NOMINALS DE GRUIX AMB XAMFRÀ DE 2cm COL·LOCADA A TRENCAJUNT
- J PEÇA ESPECIAL DE GRAÓ DE 30cm D'AMPLE, 60cm DE LONGITUD I 15,66cm. NOMINALS DE GRUIX AMB XAMFRÀ DE 2cm COL·LOCADA A TRENCAJUNT
- K PEÇA DE PAVIMENT TÀCIL INDICADOR AMB ACANALATS RECTES I PARALLELS DE PROFUNDITAT ≤5mm DE 40x60x8cm
- L PEÇA ESPECIAL DE PAVIMENT TÀCIL INDICADOR AMB ACANALATS RECTES I PARALLELS DE PROFUNDITAT ≤5mm DE 45x60x8cm
- M PEÇA DE REPLÀ D'ESCALA DE 30x60x8cm COL·LOCADA A TRENCAJUNT
- N PEÇA ESPECIAL DE REPLÀ D'ESCALA DE 35x60x8cm COL·LOCADA A TRENCAJUNT

GRANIT GRIS QUINTANA AMB CARA SUPERIOR FLAMEJADA, CARES LATERALS A TALL DE SERRA I CARA INFERIOR DESBASTADA.

- 1 JUNTA HORIZONTAL D'1mm
- 2 JUNTA VERTICAL DE 3 mm

## Senyals al pas principal

PLANTA. ÀREA 04



**B** SENYAL CIRCULAR DE 60 CM DE DIÀMETRE DE PROHIBICIÓ DE CIRCULACIÓ AMB DUES PLAQUES INFORMATIVES: "INCLÚS BICICLETES I VMP" I "EXCEPTE SERVEIS".



## **PRESSUPOST**

### Amidaments

## AMIDAMENTS

Obra 01 PRESSUPOST ARRANJAMENT FOLCH I TORRES  
Capítol 01 ENDERROCS

NUM.	CODI	UA	DESCRIPCIÓ
1	F2194FT6	m2	Demolició de paviment de pedra natural col·locats sobre formigó, de fins a 10 cm de gruix amb compressor i càrrega sobre camió

Num.	Text	Tipus	[C]	[D]	[E]	[F]	TOTAL	Fórmula
1	Intervenció N1		1,000	1,200	1,000		1,200	C#*D#*E#
2	Intervenció N2		1,000	30,000	1,000		30,000	C#*D#*E#
3	Intervenció N3		1,000	12,000	1,000		12,000	C#*D#*E#
4	Subtotal	S					43,200	SUMSUBTOT AL(G1:G3)

**TOTAL AMIDAMENT** 43,200

2	F21CTM28	u	Desmuntatge d'armari de serveis existent en espai públic, format per una construcció d'obra amb portes metàl·liques. Inclòs enderroc de fonaments, desconexió i retirada d'instal·lacions de l'equipament i feines auxiliars necessàries, amb mitjans manuals i mecànics i càrrega mecànica sobre camió o contenidor, transport, deposició controlada a dipòsit autoritzat, incloent esponjament resultant.					
---	----------	---	---	--	--	--	--	--

Num.	Text	Tipus	[C]	[D]	[E]	[F]	TOTAL	Fórmula
1	Intervenció N1	T						
2	Àmbit pl. Folch i Torres		1,000				1,000	C#
3	Subtotal	S					1,000	SUMSUBTOT AL(G1:G2)

**TOTAL AMIDAMENT** 1,000

3	F219XAJ1	m2	Demolició de bancada de formigó de fins a 20 cm de gruix, d'amplària fins a 0,6 m, amb compressor i càrrega sobre camió amb mitjans mecànics					
---	----------	----	--	--	--	--	--	--

Num.	Text	Tipus	[C]	[D]	[E]	[F]	TOTAL	Fórmula
1	Intervenció N1		1,000	1,100	1,000		1,100	C#*D#*E#
2	Subtotal	S					1,100	SUMSUBTOT AL(G1:G1)

**TOTAL AMIDAMENT** 1,100

4	F219W96E	m2	Demolició de base de formigó de fins a 20 cm de gruix, amb compressor i càrrega sobre camió amb mitjans manuals, en entorn urbà sense dificultat de mobilitat, en voreres > 3 i <= 5 m d'amplària o calçada/plataforma única > 7 i <= 12 m d'amplària, sense afectació per serveis o elements de mobiliari urbà, en actuacions d'1 a 10 m2					
---	----------	----	--	--	--	--	--	--

Num.	Text	Tipus	[C]	[D]	[E]	[F]	TOTAL	Fórmula
1	Intervenció N3		1,000	12,000	1,000		12,000	C#*D#*E#
2	Subtotal	S					12,000	SUMSUBTOT AL(G1:G1)

**TOTAL AMIDAMENT** 12,000

5	F219WFA0	m	Tall en paviment de paviment de pedra granítica i base de formigó lleugerament armat de 15cm de fondària com a mínim, amb màquina tallajunts amb disc de diamant, per a delimitar la zona a demolir					
---	----------	---	---	--	--	--	--	--

Num.	Text	Tipus	[C]	[D]	[E]	[F]	TOTAL	Fórmula
1	Tall paviment existent	T						
2	Intervenció N3		1,000	8,400			8,400	C#*D#

## AMIDAMENTS

3	Subtotal	S					8,400	SUMSUBTOT AL(G1:G2)
<b>TOTAL AMIDAMENT</b>							<b>8,400</b>	

Obra 01 PRESSUPOST ARRANJAMENT FOLCH I TORRES  
Capítol 02 MOVIMENTS DE TERRES

NUM.	CODI	UA	DESCRIPCIÓ
1	F2231411	m3	Excavació per a caixa de paviment en terreny de trànsit, en terreny trànsit (spt >50), realitzada amb mitjans manuals i càrrega manual sobre contenidor

Num.	Text	Tipus	[C]	[D]	[E]	[F]	TOTAL	Fórmula
1	Intervenció N1	T						
2	paviment sauló		1,000	5,000	1,400	0,150	1,050	C#*D#*E#*F#
3	Subtotal	S					1,050	SUMSUBTOT AL(G1:G2)

**TOTAL AMIDAMENT** **1,050**

2 F227TPGF m2 Repàs i piconatge de caixa de paviment, amb compactació del 95% pm

Num.	Text	Tipus	[C]	[D]	[E]	[F]	TOTAL	Fórmula
1	Intervenció N.1	T						
2	paviment sauló		1,000	5,000	1,400		7,000	C#*D#*E#
3	Subtotal	S					7,000	SUMSUBTOT AL(G1:G2)
4	Intervenció N3		1,000	12,000	1,000		12,000	C#*D#*E#
5	Subtotal	S					12,000	SUMSUBTOT AL(G4:G4)

**TOTAL AMIDAMENT** **19,000**

Obra 01 PRESSUPOST ARRANJAMENT FOLCH I TORRES  
Capítol 03 FERMS I PAVIMENTS

NUM.	CODI	UA	DESCRIPCIÓ
1	F9365G51	m3	Base de formigó hm-20/p/20/i, de consistència plàstica i grandària màxima del granulat 20 mm, abocat amb transport interior mecànic amb estesa i vibratge manual, amb acabat reglejat

Num.	Text	Tipus	[C]	[D]	[E]	[F]	TOTAL	Fórmula
1	paviment de grànit (estimació)		1,000	30,000	1,000	0,100	3,000	C#*D#*E#*F#
2	Subtotal	S					3,000	SUMSUBTOT AL(G1:G1)
3	Intervenció N3		1,000	12,000	1,000	0,150	1,800	C#*D#*E#*F#
4	Subtotal	S					1,800	SUMSUBTOT AL(G3:G3)

**TOTAL AMIDAMENT** **4,800**

2 F921201J m3 Subbase de tot-u artificial, amb estesa i piconatge del material al 98% del pm

Num.	Text	Tipus	[C]	[D]	[E]	[F]	TOTAL	Fórmula
1	Intervenció N1 (sauló)	T						
2	Àmbit pl. Folch i Torres		1,000	5,000	1,400	0,200	1,400	C#*D#*E#*F#
3	Subtotal	S					1,400	SUMSUBTOT AL(G1:G2)

## AMIDAMENTS

**TOTAL AMIDAMENT** 1,400

- 3 F9B4UPFC m2 Paviment de pedra granítica gris quintana, gris pirineus o ochavo jaspe, acabat flamejat a la cara superior, a tall de serra a les cares laterals, i desbastada a la cara inferior, de 8 cm de gruix, col·locada sobre 2 cm com a màxim de morter de consistència plàstica, dosificació 1:3 M-160 o M-450 Mopu, elaborat a l'obra, col·locat a truc de maceta, respectant les juntes i especejament segons indicacions de replanteig i documentació gràfica, amb beurada líquida de portland enrasada amb la superfície, col·locat i netejat preferiblement amb mitjans mecànics. Especejament de peces entre 60x40 cm i 30x40 cm, de les mateixes característiques i criteri de col·locació que les existents. Inclòs peces especials per adaptar els amples de peces a l'estat actual del paviment i poder adaptar-se a l'especejament existent. Part proporcional de peces retalls, trobades a façana, guals, reposició i acabat. Treballs necessaris per l'adaptació de les trapess de serveis a la nova cota i geometria del paviment.

Num.	Text	Tipus	[C]	[D]	[E]	[F]	TOTAL	Fórmula
1	Intervenció N.1		1,000	1,200	1,000		1,200	C#*D#*E#
2	Intervenció N.2		1,000	30,000	1,000		30,000	C#*D#*E#
3	Intervenció N.3		1,000	12,000	1,000		12,000	C#*D#*E#
4	Subtotal	S					43,200	SUMSUBTOT AL(G1:G3)

**TOTAL AMIDAMENT** 43,200

- 4 F9A1393R m3 Paviment terris continu natural de sauló estabilitzat de 15 cm de gruix amb àrid de granulometria 0/4mm del tipus sauló, impermeabilitzat i estabilitzat amb lligant incolor basat en calcim de vidre i reactius bàsics. Inclòs subministrament, amb estesa i piconatge del material al 97% del PM.

Num.	Text	Tipus	[C]	[D]	[E]	[F]	TOTAL	Fórmula
1	Intervenció N1 (sauló)	T						
2	Àmbit pl. Folch i Torres		1,000	5,000	1,400	0,150	1,050	C#*D#*E#*F#
3	Subtotal	S					1,050	SUMSUBTOT AL(G1:G2)

**TOTAL AMIDAMENT** 1,050

- 5 F9V1EH30 m Peça de graó aplantillat en obra d'amplafa variable de 60 cm de llarg i 20 cm gruix de pedra granítica gris quintana, gris pirineos o ochavo jaspe, acabat amb la cara superior flamejada i les cares laterals a tall de serra, col·locada amb morter de ciment 1:6, elaborat a l'obra. especejament segons tipologia g, encontre carrer reina amàlia.

Num.	Text	Tipus	[C]	[D]	[E]	[F]	TOTAL	Fórmula
1	Intervenció N3	T						
2			1,000	2,600			2,600	C#*D#
3			1,000	6,800			6,800	C#*D#
4	Subtotal	S					9,400	SUMSUBTOT AL(G1:G3)

**TOTAL AMIDAMENT** 9,400

- 6 F96AUM30 m Vorada de xapa galvanitzada de 10 mm de gruix i 300 mm d'alçada, inclòs elements metàl·lics d'ancoratge soldats a la xapa i col·locada sobre base de formigó de resistència de 15 n/mm2

Num.	Text	Tipus	[C]	[D]	[E]	[F]	TOTAL	Fórmula
1	Intervenció N1							
2	Platina metàl·lica 30 cm (e=10 mm)	T						
3	Àmbit pl. Folch i Torres		1,000	3,000			3,000	C#*D#
4	Subtotal	S					3,000	SUMSUBTOT AL(G1:G3)

**TOTAL AMIDAMENT** 3,000

## AMIDAMENTS

7 E9S2GPFF m Remat horitzontal en paviment de planxa plana d'acer galvanitzat de 10 mm de gruix i 30 mm d'amplada, segons espejament mesurat a obra, col·locat amb fixacions mecàniques sobre base de formigó.

Num.	Text	Tipus	[C]	[D]	[E]	[F]	TOTAL	Fórmula
1	Intervenció N1	T						
2	remat canal interceptora		1,000	3,000			3,000	C#*D#
3	Subtotal	S					3,000	SUMSUBTOT AL(G1:G2)
<b>TOTAL AMIDAMENT</b>							<b>3,000</b>	

Obra 01 PRESSUPOST ARRANJAMENT FOLCH I TORRES  
Capítol 04 SENYALITZACIÓ

NUM. CODI UA DESCRIPCIÓ

1 FBB1UVB0 u Senyal vertical (d'alumini de 2mm de gruix) preceptiva tipus R disc de prohibició i obligació, de 600 mm de diàmetre. Nivell de reflectància E.G. classe RA1, fixada al suport

Num.	Text	Tipus	[C]	[D]	[E]	[F]	TOTAL	Fórmula
1	R100		2,000				2,000	C#
2	Subtotal	S					2,000	SUMSUBTOT AL(G1:G1)
<b>TOTAL AMIDAMENT</b>							<b>2,000</b>	

2 FBB3UV11 u Placa complementària (de xapa d'acer) de 120 mm d'alçària i 450 mm d'amplària, fixada al senyal

Num.	Text	Tipus	[C]	[D]	[E]	[F]	TOTAL	Fórmula
1	Inclos bicicletes i VMP		2,000				2,000	C#
2	Subtotal	S					2,000	SUMSUBTOT AL(G1:G1)
<b>TOTAL AMIDAMENT</b>							<b>2,000</b>	

3 FBB3UV14 u Placa complementària (de xapa d'acer) de 200 mm d'alçària i 450 mm d'amplària, fixada al senyal

Num.	Text	Tipus	[C]	[D]	[E]	[F]	TOTAL	Fórmula
1	Excepte serveis		2,000				2,000	C#
2	Subtotal	S					2,000	SUMSUBTOT AL(G1:G1)
<b>TOTAL AMIDAMENT</b>							<b>2,000</b>	

Obra 01 PRESSUPOST ARRANJAMENT FOLCH I TORRES  
Capítol 05 MOBILIARI

NUM. CODI UA DESCRIPCIÓ

1 E222142A m3 Excavació de rasa i pou de fins a 2 m de fondària, en terreny compacte (spt 20-50), realitzada amb retroexcavadora i càrrega mecànica sobre camió

Num.	Text	Tipus	[C]	[D]	[E]	[F]	TOTAL	Fórmula
1	Fonaments barana	T						
2	Àmbit pl. Folch i Torres		1,000	3,000	0,400	0,500	0,600	C#*D#*E#*F#
3	Subtotal	S					0,600	SUMSUBTOT AL(G1:G2)

## AMIDAMENTS

**TOTAL AMIDAMENT** 0,600

2 E2241100 m2 Repàs de sols i parets de rases, pous i recalçats fins a 1,5 m de fondària

Num.	Text	Tipus	[C]	[D]	[E]	[F]	TOTAL	Fórmula
1	Fonaments barana	T						
2	Àmbit pl. Folch i Torres		1,000	3,000	0,400		1,200	C#*D#*E#
3	Subtotal	S					1,200	SUMSUBTOT AL(G1:G2)

**TOTAL AMIDAMENT** 1,200

3 E3Z112P1 m2 Capa de neteja i anivellament de 10 cm de gruix de formigó hl-150/p/20 de consistència plàstica i grandària màxima del granulat 20 mm, abocat des de camió

Num.	Text	Tipus	[C]	[D]	[E]	[F]	TOTAL	Fórmula
1	Fonaments barana	T						
2	Àmbit pl. Folch i Torres		1,000	3,000	0,400		1,200	C#*D#*E#
3	Subtotal	S					1,200	SUMSUBTOT AL(G1:G2)

**TOTAL AMIDAMENT** 1,200

4 F30DU001 m2 Encofrat amb tauler de fusta per a rases i pous

Num.	Text	Tipus	[C]	[D]	[E]	[F]	TOTAL	Fórmula
1	Fonaments barana	T						
2	Àmbit pl. Folch i Torres		2,000	3,000	0,500		3,000	C#*D#*E#
3	Subtotal	S					3,000	SUMSUBTOT AL(G1:G2)

**TOTAL AMIDAMENT** 3,000

5 E31522H1 m3 Formigó per a rases i pous de fonaments, HA-25/B/20/IIa, de consistència tova i grandària màxima del granulat 20 mm, abocat des de camió

Num.	Text	Tipus	[C]	[D]	[E]	[F]	TOTAL	Fórmula
1	Fonaments barana	T						
2	Àmbit pl. Folch i Torres		1,000	3,000	0,400	0,400	0,480	C#*D#*E#*F#
3	Subtotal	S					0,480	SUMSUBTOT AL(G1:G2)
4								C#*D#*E#*F#

**TOTAL AMIDAMENT** 0,480

6 E31B3000 kg Armadura de rases i pous ap500 s d'acer en barres corrugades b500s de límit elàstic >= 500 n/mm2

Num.	Text	Tipus	[C]	[D]	[E]	[F]	TOTAL	Fórmula
1	Fonaments barana (q= 5,61 kg/ml)	T						
2	Àmbit pl. Folch i Torres		1,000	3,000	5,610		16,830	C#*D#*E#
3	Subtotal	S					16,830	SUMSUBTOT AL(G1:G2)

**TOTAL AMIDAMENT** 16,830

7 EB12BB55 m Barana metàl.lica de 80 cm d'alçària d'acer galvanitzat en calent, formada per tubs de 60x30x3mm separats cada 9 cm disposats vertical i amb tapa superior de pletina de 5 mm de gruix, soldats sobre tub de 100x100x4mm com a base, ancorada amb xapa metàl.lica de 250x50x4 mm cada 50 cm. realitzada en taller i col·locada en obra segons projecte executiu i especejament mesurat en obra

## AMIDAMENTS

Num.	Text	Tipus	[C]	[D]	[E]	[F]	TOTAL	Fórmula
1	Intervenció N1		1,000	3,000			3,000	C#*D#
2	Subtotal	S					3,000	SUMSUBTOT AL(G1:G1)

**TOTAL AMIDAMENT** 3,000

8 F21BES03 u Desmuntatge i posterior recol.locació de banc o cadira existent, inclòs demolició de fonamentacions. La partida inclou el transport a la zona d'acopi i posterior recol.locació segons indicacions de projecte amb dau de formigó.

Num.	Text	Tipus	[C]	[D]	[E]	[F]	TOTAL	Fórmula
1	Intervenció N2		4,000				4,000	C#
2	Subtotal	S					4,000	SUMSUBTOT AL(G1:G1)

**TOTAL AMIDAMENT** 4,000

9 F21BXS03 u Desmuntatge i posterior recol.locació de senyal vertical muntat sobre pal d'acer, inclòs suports i demolició de fonamentacions. La partida inclou el transport a la zona d'acopi i posterior recol.locació segons indicacions de projecte amb dau de formigó i tots els elements i mitjans auxiliars necessaris per donar per completa la unitat d'obra.

Num.	Text	Tipus	[C]	[D]	[E]	[F]	TOTAL	Fórmula
1	Intervenció N.3		2,000				2,000	C#
2	Subtotal	S					2,000	SUMSUBTOT AL(G1:G1)

**TOTAL AMIDAMENT** 2,000

10 FB64Q596 u Pilona de polímers flexibles de 100 mm de diàmetre i 800 mm d'alçària de color gris metalitzat, ancoratge mitjançant empotrament, interior omplert de formigó.

Num.	Text	Tipus	[C]	[D]	[E]	[F]	TOTAL	Fórmula
1	Intervenció N.5		8,000				8,000	C#*D#*E#*F#
2	Subtotal	S					8,000	SUMSUBTOT AL(G1:G1)

**TOTAL AMIDAMENT** 8,000

11 KY03C000 u Forat amb equips per a tall/broca de diamant, de llosa massissa formigó armat, de 90 a 120 mm de diàmetre i fins a 350 mm de fondària

Num.	Text	Tipus	[C]	[D]	[E]	[F]	TOTAL	Fórmula
1	Perforacions per pilones	T						
2	Intervenció N.5		8,000				8,000	C#*D#*E#*F#
3	Subtotal	S					8,000	SUMSUBTOT AL(G1:G2)

**TOTAL AMIDAMENT** 8,000

Obra 01 PRESSUPOST ARRANJAMENT FOLCH I TORRES  
Capítol 06 DRENATGE I SANEJAMENT

NUM.	CODI	UA	DESCRIPCIÓ
1	FD1BUT50	u	Reixa embornal tipus BARCELONA P7 de fosa ductil, de 768x372 mm d'acord amb plànol detall inclòs en projecte, col.locada amb morter. La reixa acomplirà amb els criteris indicats a la instrucció relativa als elements urbans de la ciutat de Barcelona i a la guia de criteris tècnics generals de la xarxa de clavegueram de Barcelona.

## AMIDAMENTS

Num.	Text	Tipus	[C]	[D]	[E]	[F]	TOTAL	Fórmula
1	Embornals en línia		4,000				4,000	C#*D#*E#*F#
2	Subtotal	S					4,000	SUMSUBTOT AL(G1:G1)
3								C#*D#*E#*F#
<b>TOTAL AMIDAMENT</b>							<b>4,000</b>	

2 FD5K525E m Caixa per a interceptor de 35x50 cm, amb parets de 14 cm de gruix de maó calat, arrebossada i lliscada per dins amb morter mixt 1:2:10, sobre solera de 15 cm de formigó HM-20/P/20/I

Num.	Text	Tipus	[C]	[D]	[E]	[F]	TOTAL	Fórmula
1	Intervenció N1		1,000	2,800			2,800	C#*D#
2	Subtotal	S					2,800	SUMSUBTOT AL(G1:G1)
<b>TOTAL AMIDAMENT</b>							<b>2,800</b>	

Obra 01 PRESSUPOST ARRANJAMENT FOLCH I TORRES  
Capítol 07 VARIS

NUM.	CODI	UA	DESCRIPCIÓ
1	XPAJ0IM1	Pa	Partida alçada a justificar per al compliment en obra dels requeriments dels diferents Responsables Municipals en fase d'obra

Num.	Text	Tipus	[C]	[D]	[E]	[F]	TOTAL	Fórmula
1			1,000				1,000	C#
2	Subtotal	S					1,000	SUMSUBTOT AL(G1:G1)
<b>TOTAL AMIDAMENT</b>							<b>1,000</b>	

Obra 01 PRESSUPOST ARRANJAMENT FOLCH I TORRES  
Capítol 08 GESTIÓ DE RESIDUS

NUM.	CODI	UA	DESCRIPCIÓ
1	F2R540E0	m3	Transport de residus inerts o no especials a instal·lació autoritzada de gestió de residus, amb contenidor de 5 m3 de capacitat

Num.	Text	Tipus	[C]	[D]	[E]	[F]	TOTAL	Fórmula
1	saulo estabilitzat		1,000	1,050	1,000		1,050	C#*D#*E#
2	enderroc armari		1,000	3,040	1,000		3,040	C#*D#*E#
3	enderroc paviment granític		1,000	43,200	0,100		4,320	C#*D#*E#
4	enderroc bancada formigó		1,000	1,100	0,150		0,165	C#*D#*E#
5	base formigó		1,000	12,000	0,200		2,400	C#*D#*E#
6	Subtotal	S					10,975	SUMSUBTOT AL(G1:G5)
7	esponjament	P	40,000				4,390	PERORIGEN( G1:G6,C7)
<b>TOTAL AMIDAMENT</b>							<b>15,365</b>	

2 E2RA73G1 m3 Deposició controlada en dipòsit autoritzat inclòs el cànon sobre la deposició controlada dels residus de la construcció, segons la LLEI 8/2008, de residus barrejats inerts amb una densitat 1 t/m3, procedents de construcció o demolició, amb codi 170107 segons la Llista Europea de Residus (ORDEN MAM/304/2002)

## AMIDAMENTS

Num.	Text	Tipus	[C]	[D]	[E]	[F]	TOTAL	Fórmula
1	saulo estabilitzat		1,000	1,050	1,000		1,050	C#*D#*E#
2	enderroc armari		1,000	3,040	1,000		3,040	C#*D#*E#
3	enderroc paviment granitic		1,000	43,200	0,100		4,320	C#*D#*E#
4	enderroc bancada formigó		1,000	1,100	0,150		0,165	C#*D#*E#
5	base formigó		1,000	12,000	0,200		2,400	C#*D#*E#
6	Subtotal	S					10,975	SUMSUBTOT AL(G1:G5)
7	esponjament	P	40,000				4,390	PERORIGEN( G1:G6,C7)

**TOTAL AMIDAMENT** 15,365

Obra 01 PRESSUPOST ARRANJAMENT FOLCH I TORRES  
Capítol 09 SEGURETAT I SALUT

NUM.	CODI	UA	DESCRIPCIÓ
1	XPAA00SS	Pa	Partida alçada d'abonament íntegre per a la seguretat i salut a l'obra, en base a l'estudi i el pla de seguretat i salut.

Num.	Text	Tipus	[C]	[D]	[E]	[F]	TOTAL	Fórmula
1			1,000				1,000	C#

**TOTAL AMIDAMENT** 1,000

Quadre de preus núm. 1

## QUADRE DE PREUS NÚMERO 1

NÚMERO	CODI	UA	DESCRIPCIÓ	PREU
P-1	E222142A	m3	Excavació de rasa i pou de fins a 2 m de fondària, en terreny compacte (spt 20-50), realitzada amb retroexcavadora i càrrega mecànica sobre camió (NOU EUROS AMB VINT-I-NOU CÈNTIMS)	9,29 €
P-2	E2241100	m2	Repàs de sols i parets de rases, pous i recalçats fins a 1,5 m de fondària (DOS EUROS AMB NORANTA CÈNTIMS)	2,90 €
P-3	E2RA73G1	m3	Deposició controlada en dipòsit autoritzat inclòs el cànon sobre la deposició controlada dels residus de la construcció, segons la LLEI 8/2008, de residus barrejats inerts amb una densitat 1 t/m3, procedents de construcció o demolició, amb codi 170107 segons la Llista Europea de Residus (ORDEN MAM/304/2002) (VINT-I-SET EUROS AMB CINQUANTA-UN CÈNTIMS)	27,51 €
P-4	E31522H1	m3	Formigó per a rases i pous de fonaments, HA-25/B/20/IIa, de consistència tova i grandària màxima del granulat 20 mm, abocat des de camió (CENT TRENTA-TRES EUROS AMB SEIXANTA-TRES CÈNTIMS)	133,63 €
P-5	E31B3000	kg	Armadura de rases i pous ap500 s d'acer en barres corrugades b500s de límit elàstic >= 500 n/mm2 (DOS EUROS AMB DOS CÈNTIMS)	2,02 €
P-6	E3Z112P1	m2	Capa de neteja i anivellament de 10 cm de gruix de formigó hl-150/p/20 de consistència plàstica i grandària màxima del granulat 20 mm, abocat des de camió (SETZE EUROS AMB NORANTA-NOU CÈNTIMS)	16,99 €
P-7	E9S2GPFF	m	Remat horitzontal en paviment de planxa plana d'acer galvanitzat de 10 mm de gruix i 30 mm d'amplada, segons espejament mesurat a obra, col·locat amb fixacions mecàniques sobre base de formigó. (VUITANTA-VUIT EUROS AMB QUARANTA-UN CÈNTIMS)	88,41 €
P-8	EB12BB55	m	Barana metàl·lica de 80 cm d'alçària d'acer galvanitzat en calent, formada per tubs de 60x30x3mm separats cada 9 cm disposats vertical i amb tapa superior de pletina de 5 mm de gruix, soldats sobre tub de 100x100x4mm com a base, ancorada amb xapa metàl·lica de 250x50x4 mm cada 50 cm. realitzada en taller i col·locada en obra segons projecte executiu i espejament mesurat en obra (CENT VUITANTA-TRES EUROS AMB VUITANTA-QUATRE CÈNTIMS)	183,84 €
P-9	F2194FT6	m2	Demolició de paviment de pedra natural col·locats sobre formigó, de fins a 10 cm de gruix amb compressor i càrrega sobre camió (TRETZE EUROS AMB VUITANTA-CINC CÈNTIMS)	13,85 €
P-10	F219W96E	m2	Demolició de base de formigó de fins a 20 cm de gruix, amb compressor i càrrega sobre camió amb mitjans manuals, en entorn urbà sense dificultat de mobilitat, en voreres > 3 i <= 5 m d'amplària o calçada/plataforma única > 7 i <= 12 m d'amplària, sense afectació per serveis o elements de mobiliari urbà, en actuacions d'1 a 10 m2 (QUARANTA-SET EUROS AMB DINOU CÈNTIMS)	47,19 €
P-11	F219WFA0	m	Tall en paviment de paviment de pedra granítica i base de formigó lleugerament armat de 15cm de fondària com a mínim, amb màquina tallajunts amb disc de diamant, per a delimitar la zona a demolir (DOTZE EUROS AMB TRES CÈNTIMS)	12,03 €
P-12	F219XAJ1	m2	Demolició de bancada de formigó de fins a 20 cm de gruix, d'amplària fins a 0,6 m, amb compressor i càrrega sobre camió amb mitjans mecànics (DINOU EUROS AMB SETANTA-VUIT CÈNTIMS)	19,78 €

## QUADRE DE PREUS NÚMERO 1

NÚMERO	CODI	UA	DESCRIPCIÓ	PREU
P-13	F21BES03	u	Desmuntatge i posterior recol.locació de banc o cadira existent, inclòs demolició de fonamentacions. La partida inclou el transport a la zona d'acopi i posterior recol.locació segons indicacions de projecte amb dau de formigó. (CENT UN EUROS AMB DINOU CÈNTIMS)	101,19 €
P-14	F21BXS03	u	Desmuntatge i posterior recol.locació de senyal vertical muntat sobre pal d'acer, inclòs suports i demolició de fonamentacions. La partida inclou el transport a la zona d'acopi i posterior recol.locació segons indicacions de projecte amb dau de formigó i tots els elements i mitjans auxiliars necessaris per donar per completa la unitat d'obra. (CINQUANTA-DOS EUROS AMB TRENTA-TRES CÈNTIMS)	52,33 €
P-15	F21CTM28	u	Desmuntatge d'armari de serveis existent en espai públic, format per una construcció d'obra amb portes metàl·liques. Inclòs enderroc de fonaments, desconnexió i retirada d'instal·lacions de l'equipament i feines auxiliars necessàries, amb mitjans manuals i mecànics i càrrega mecànica sobre camió o contenidor, transport, deposició controlada a dipòsit autoritzat, incloent esponjament resultant.  (TRES-CENTS SETANTA-TRES EUROS AMB NORANTA CÈNTIMS)	373,90 €
P-16	F2231411	m3	Excavació per a caixa de paviment en terreny de trànsit, en terreny trànsit (spt >50), realitzada amb mitjans manuals i càrrega manual sobre contenidor (DOS-CENTS DEU EUROS AMB SETANTA-SET CÈNTIMS)	210,77 €
P-17	F227TPGF	m2	Repàs i piconatge de caixa de paviment, amb compactació del 95% pm (DOS EUROS AMB VINT-I-VUIT CÈNTIMS)	2,28 €
P-18	F2R540E0	m3	Transport de residus inerts o no especials a instal·lació autoritzada de gestió de residus, amb contenidor de 5 m3 de capacitat (VINT-I-SET EUROS AMB SETANTA-DOS CÈNTIMS)	27,72 €
P-19	F30DU001	m2	Encofrat amb tauler de fusta per a rases i pous (VINT-I-VUIT EUROS AMB VINT-I-VUIT CÈNTIMS)	28,28 €
P-20	F921201J	m3	Subbase de tot-u artificial, amb estesa i piconatge del material al 98% del pm (TRENTA-VUIT EUROS AMB VINT-I-SIS CÈNTIMS)	38,26 €
P-21	F9365G51	m3	Base de formigó hm-20/p/20/i, de consistència plàstica i grandària màxima del granulat 20 mm, abocat amb transport interior mecànic amb estesa i vibratge manual, amb acabat reglejat (CENT QUARANTA EUROS AMB CINC CÈNTIMS)	140,05 €
P-22	F96AUM30	m	Vorada de xapa galvanitzada de 10 mm de gruix i 300 mm d'alçada, inclòs elements metàl·lics d'ancoratge soldats a la xapa i col·locada sobre base de formigó de resistència de 15 n/mm2 (SEIXANTA-SET EUROS AMB CINQUANTA-SET CÈNTIMS)	67,57 €
P-23	F9A1393R	m3	Paviment terris continu natural de sauló estabilitzat de 15 cm de gruix amb àrid de granulometria 0/4mm del tipus sauló, impermeabilitzat i estabilitzat amb lligant incolor basat en calcim de vidre i reactius bàsics. Inclòs subministrament, amb estesa i piconatge del material al 97% del PM. (CINQUANTA-UN EUROS AMB DOTZE CÈNTIMS)	51,12 €
P-24	F9B4UPFC	m2	Paviment de pedra granítica gris quintana, gris pirineus o ochavo jaspe, acabat flamejat a la cara superior, a tall de serra a les cares laterals, i desbastada a la cara inferior, de 8 cm de gruix, col·locada sobre 2 cm com a màxim de morter de consistència plàstica, dosificació 1:3 M-160 o M-450 Mopu, elaborat a l'obra, col·locat a truc de maceta, respectant les juntes i especejament segons indicacions de replanteig i documentació gràfica, amb beurada líquida de portland enrasada amb la superfície, col·locat i netejat preferiblement amb mitjans mecànics. Especejament de peces entre 60x40 cm i 30x40 cm, de les mateixes característiques i criteri de col·locació que les existents. Inclòs peces especials per adaptar els amples de peces a l'estat actual del paviment i poder adaptar-se a l'especejament	196,23 €

## QUADRE DE PREUS NÚMERO 1

NÚMERO	CODI	UA	DESCRIPCIÓ	PREU
			existent. Part proporcional de peces retalls, trobades a façana, guals, reposició i acabat. Treballs necessaris per l'adaptació de les trapes de serveis a la nova cota i geometria del paviment. (CENT NORANTA-SIS EUROS AMB VINT-I-TRES CÈNTIMS)	
P-25	F9V1EH30	m	Peça de graó aplantillat en obra d'amplafa variable de 60 cm de llarg i 20 cm gruix de pedra granítica gris quintana, gris pirineos o ochavo jaspe, acabat amb la cara superior flamejada i les cares laterals a tall de serra, col·locada amb morter de ciment 1:6, elaborat a l'obra. especejament segons tipologia g, encontre carrer reina amàlia. (CENT CINQUANTA-VUIT EUROS AMB VUIT CÈNTIMS)	158,08 €
P-26	FB64Q596	u	Pilona de polímers flexibles de 100 mm de diàmetre i 800 mm d'alçària de color gris metalitzat, ancoratge mitjançant empotrament, interior omplert de formigó. (NORANTA-VUIT EUROS AMB SETANTA-SIS CÈNTIMS)	98,76 €
P-27	FBB1UVB0	u	Senyal vertical (d'alumini de 2mm de gruix) preceptiva tipus R disc de prohibició i obligació, de 600 mm de diàmetre. Nivell de reflectància E.G. classe RA1, fixada al suport (CINQUANTA-CINC EUROS AMB CINQUANTA-SIS CÈNTIMS)	55,56 €
P-28	FBB3UV11	u	Placa complementària (de xapa d'acer) de 120 mm d'alçària i 450 mm d'amplària, fixada al senyal (DINOU EUROS AMB QUARANTA-UN CÈNTIMS)	19,41 €
P-29	FBB3UV14	u	Placa complementària (de xapa d'acer) de 200 mm d'alçària i 450 mm d'amplària, fixada al senyal (TRENTA EUROS AMB SEIXANTA-VUIT CÈNTIMS)	30,68 €
P-30	FD1BUT50	u	Reixa embornal tipus BARCELONA P7 de fosa ductil, de 768x372 mm d'acord amb plànol detall inclòs en projecte, col·locada amb morter. La reixa acomplirà amb els criteris indicats a la instrucció relativa als elements urbans de la ciutat de Barcelona i a la guia de criteris tècnics generals de la xarxa de clavegueram de Barcelona. (CENT NORANTA EUROS AMB QUARANTA-VUIT CÈNTIMS)	190,48 €
P-31	FD5K525E	m	Caixa per a interceptor de 35x50 cm, amb parets de 14 cm de gruix de maó calat, arrebossada i lliscada per dins amb morter mixt 1:2:10, sobre solera de 15 cm de formigó HM-20/P/20/I (CENT TRENTA-TRES EUROS AMB VUITANTA-CINC CÈNTIMS)	133,85 €
P-32	KY03C000	u	Forat amb equips per a tall/broca de diamant, de llosa massissa formigó armat, de 90 a 120 mm de diàmetre i fins a 350 mm de fondària (VINT-I-SIS EUROS AMB SETANTA-UN CÈNTIMS)	26,71 €

## QUADRE DE PREUS NÚMERO 1

Pàg.: 4

NÚMERO	CODI	UA	DESCRIPCIÓ	PREU
--------	------	----	------------	------

Barcelona, data de signatura digital

Jordi Farrando, arquitecte

Quadre de preus núm. 2

## QUADRE DE PREUS NÚMERO 2

Pàg.: 1

NÚMERO	CODI	UA	DESCRIPCIÓ	PREU	
P-1	E222142A	m3	Excavació de rasa i pou de fins a 2 m de fondària, en terreny compacte (spt 20-50), realitzada amb retroexcavadora i càrrega mecànica sobre camió	<b>9,29</b>	€
			Altres conceptes	9,29000	€
P-2	E2241100	m2	Repàs de sols i parets de rases, pous i recalçats fins a 1,5 m de fondària	<b>2,90</b>	€
			Altres conceptes	2,90000	€
P-3	E2RA73G1	m3	Deposició controlada en dipòsit autoritzat inclòs el cànon sobre la deposició controlada dels residus de la construcció, segons la LLEI 8/2008, de residus barrejats inerts amb una densitat 1 t/m3, procedents de construcció o demolició, amb codi 170107 segons la Llista Europea de Residus (ORDEN MAM/304/2002)	<b>27,51</b>	€
	B2RA73G1	t	Deposició controlada a dipòsit autoritzat, amb cànon sobre la deposició controlada dels residus de la construcció inclòs, segons la LLEI 8/2008, de residus barrejats inerts amb una densitat 1,0 t/m3, procedents de construcció o demolició, amb codi 170107 segons la Llista Europea de Residus (ORDEN MAM/304/2002)	26,20000	€
			Altres conceptes	1,31000	€
P-4	E31522H1	m3	Formigó per a rases i pous de fonaments, HA-25/B/20/IIa, de consistència tova i grandària màxima del granulat 20 mm, abocat des de camió	<b>133,63</b>	€
	B065960B	m3	Formigó HA-25/B/20/IIa de consistència tova, grandària màxima del granulat 20 mm, amb >= 275 kg/m3 de ciment, apte per a classe d'exposició IIa	120,36200	€
			Altres conceptes	13,26800	€
P-5	E31B3000	kg	Armadura de rases i pous ap500 s d'acer en barres corrugades b500s de límit elàstic >= 500 n/mm2	<b>2,02</b>	€
	B0A14200	Kg	Filferro recuit de diàmetre 1,3 mm	0,01214	€
			Altres conceptes	2,00786	€
P-6	E3Z112P1	m2	Capa de neteja i anivellament de 10 cm de gruix de formigó hl-150/p/20 de consistència plàstica i grandària màxima del granulat 20 mm, abocat des de camió	<b>16,99</b>	€
	B06NLA2C	m3	Formigó de neteja, amb una dosificació de 150 kg/m3 de ciment, consistència plàstica i grandària màxima del granulat 20 mm, hl-150/p/20	9,56025	€
			Altres conceptes	7,42975	€
P-7	E9S2GPFf	m	Remat horitzontal en paviment de planxa plana d'acer galvanitzat de 10 mm de gruix i 30 mm d'amplada, segons especejament mesurat a obra, col·locat amb fixacions mecàniques sobre base de formigó.	<b>88,41</b>	€
	B0CHGPFf	m	Remat horitzontal en paviment de planxa plana d'acer galvanitzat de 10 mm de gruix i 30 mm d'amplada, segons especejament mesurat a obra, col·locat amb fixacions mecàniques sobre base de formigó.	41,95800	€
	B0A62E90	u	Tac d'acer de d 8 mm, amb cargol, volandera i femella	4,40000	€
			Altres conceptes	42,05200	€
P-8	EB12BB55	m	Barana metàl·lica de 80 cm d'alçària d'acer galvanitzat en calent, formada per tubs de 60x30x3mm separats cada 9 cm disposats vertical i amb tapa superior de pletina de 5 mm de gruix, soldats sobre tub de 100x100x4mm com a base, ancorada amb xapa metàl·lica de 250x50x4 mm cada 50 cm. realitzada en taller i col·locada en obra segons projecte executiu i especejament mesurat en obra	<b>183,84</b>	€
	BB12BB55	m	Barana metàl·lica de 80 cm d'alçària d'acer galvanitzat en calent, formada per tubs de 60x30x3mm separats cada 9 cm disposats vertical i amb tapa superior de pletina de 5 mm de gruix, soldats sobre tub de 100x100x4mm com a base, ancorada amb xapa metàl·lica de 250x50x4 mm cada 50 cm. realitzada en taller i col·locada en obra segons projecte executiu i especejament mesurat en obra	112,75000	€
	B0A63H00	U	Tac químic de diàmetre 12 mm, amb cargol, volandera i femella	27,93000	€
			Altres conceptes	43,16000	€
P-9	F2194FT6	m2	Demolició de paviment de pedra natural col·locats sobre formigó, de fins a 10 cm de gruix amb compressor i càrrega sobre camió	<b>13,85</b>	€

## QUADRE DE PREUS NÚMERO 2

NÚMERO	CODI	UA	DESCRIPCIÓ	PREU
			Altres conceptes	13,85000 €
P-10	F219W96E	m2	Demolició de base de formigó de fins a 20 cm de gruix, amb compressor i càrrega sobre camió amb mitjans manuals, en entorn urbà sense dificultat de mobilitat, en voreres > 3 i <= 5 m d'amplària o calçada/plataforma única > 7 i <= 12 m d'amplària, sense afectació per serveis o elements de mobiliari urbà, en actuacions d'1 a 10 m2	<b>47,19 €</b>
			Altres conceptes	47,19000 €
P-11	F219WFA0	m	Tall en paviment de paviment de pedra granítica i base de formigó lleugerament armat de 15cm de fondària com a mínim, amb màquina tallajunts amb disc de diamant, per a delimitar la zona a demolir	<b>12,03 €</b>
			Altres conceptes	12,03000 €
P-12	F219XAJ1	m2	Demolició de bancada de formigó de fins a 20 cm de gruix, d'amplària fins a 0,6 m, amb compressor i càrrega sobre camió amb mitjans mecànics	<b>19,78 €</b>
			Altres conceptes	19,78000 €
P-13	F21BES03	u	Desmuntatge i posterior recol.locació de banc o cadira existent, inclòs demolició de fonamentacions. La partida inclou el transport a la zona d'acopi i posterior recol.locació segons indicacions de projecte amb dau de formigó.	<b>101,19 €</b>
	B064100D	m3	Formigó hm-20/s/10/i de consistència seca, grandària màxima del granulat 10 mm, amb >= 200 kg/m3 de ciment, apte per a classe d'exposició i	7,32452 €
			Altres conceptes	93,86548 €
P-14	F21BXS03	u	Desmuntatge i posterior recol.locació de senyal vertical muntat sobre pal d'acer, inclòs suports i demolició de fonamentacions. La partida inclou el transport a la zona d'acopi i posterior recol.locació segons indicacions de projecte amb dau de formigó i tots els elements i mitjans auxiliars necessaris per donar per completa la unitat d'obra.	<b>52,33 €</b>
	B064100D	m3	Formigó hm-20/s/10/i de consistència seca, grandària màxima del granulat 10 mm, amb >= 200 kg/m3 de ciment, apte per a classe d'exposició i	6,33472 €
			Altres conceptes	45,99528 €
P-15	F21CTM28	u	Desmuntatge d'armari de serveis existent en espai públic, format per una construcció d'obra amb portes metàl·liques. Inclòs enderroc de fonaments, desconexió i retirada d'instal·lacions de l'equipament i feines auxiliars necessàries, amb mitjans manuals i mecànics i càrrega mecànica sobre camió o contenidor, transport, deposició controlada a dipòsit autoritzat, incloent esponjament resultant.	<b>373,90 €</b>
	B2RADCO5	m3	Deposició controlada a dipòsit autoritzat, de residus procedents de demolició o excavació de terres, incloent esponjament	16,80000 €
			Altres conceptes	357,10000 €
P-16	F2231411	m3	Excavació per a caixa de paviment en terreny de trànsit, en terreny trànsit (spt >50), realitzada amb mitjans manuals i càrrega manual sobre contenidor	<b>210,77 €</b>
			Altres conceptes	210,77000 €
P-17	F227TPGF	m2	Repàs i piconatge de caixa de paviment, amb compactació del 95% pm	<b>2,28 €</b>
			Altres conceptes	2,28000 €
P-18	F2R540E0	m3	Transport de residus inerts o no especials a instal·lació autoritzada de gestió de residus, amb contenidor de 5 m3 de capacitat	<b>27,72 €</b>
			Altres conceptes	27,72000 €
P-19	F30DU001	m2	Encofrat amb tauler de fusta per a rases i pous	<b>28,28 €</b>
	B0D31000	M3	Llata de fusta de pi	0,80782 €
	B0DZA000	L	Desencofrant	0,08940 €
	B0D21030	M	Tauló de fusta de pi per a 10 usos	1,50000 €

## QUADRE DE PREUS NÚMERO 2

NÚMERO	CODI	UA	DESCRIPCIÓ	PREU	
	B0A31000	Kg	Clau acer	0,20800	€
	B0A14300	Kg	Filferro recuit de diàmetre 3 mm	0,21500	€
	B0D71130	M2	Tauler elaborat amb fusta de pi, de 22 mm de gruix, per a 10 usos	2,79400	€
			Altres conceptes	22,66578	€
P-20	F921201J	m3	Subbase de tot-u artificial, amb estesa i piconatge del material al 98% del pm	<b>38,26</b>	€
	B0372000	m3	Tot-u artificial	26,66850	€
	B0111000	m3	Aigua	0,11600	€
			Altres conceptes	11,47550	€
P-21	F9365G51	m3	Base de formigó hm-20/p/20/i, de consistència plàstica i grandària màxima del granulat 20 mm, abocat amb transport interior mecànic amb estesa i vibratge manual, amb acabat reglejat	<b>140,05</b>	€
	B064300C	m3	Formigó hm-20/p/20/i de consistència plàstica, grandària màxima del granulat 20 mm, amb >= 200 kg/m3 de ciment, apte per a classe d'exposició i	104,18100	€
			Altres conceptes	35,86900	€
P-22	F96AUM30	m	Vorada de xapa galvanitzada de 10 mm de gruix i 300 mm d'alçada, inclòs elements metàl·lics d'ancoratge soldats a la xapa i col·locada sobre base de formigó de resistència de 15 n/mm2	<b>67,57</b>	€
	B96AUG30	m	Vorada de xapa galvanitzada de 10 mm de gruix i 300 mm d'alçada, inclòs elements metàl·lics d'ancoratge soldats a la xapa	51,18000	€
	B06NN14C	m3	Formigó d'ús no estructural de resistència a compressió 15 n/mm2, consistència plàstica i grandària màxima del granulat 40 mm, hne-15/p/40	4,06980	€
			Altres conceptes	12,32020	€
P-23	F9A1393R	m3	Paviment terris continu natural de sauló estabilitzat de 15 cm de gruix amb àrid de granulometria 0/4mm del tipus sauló, impermeabilitzat i estabilitzat amb lligant incolor basat en calcim de vidre i reactius bàsics. Inclòs subministrament, amb estesa i piconatge del material al 97% del PM.	<b>51,12</b>	€
	B0111000	m3	Aigua	0,16240	€
	B0512401	t	Ciment pòrtland amb filler calcari cem ii/b-l 32,5 r segons une-en 197-1, en sacs	19,87560	€
	B03D1000	M3	Terra seleccionada	13,93800	€
			Altres conceptes	17,14400	€
P-24	F9B4UPFC	m2	Paviment de pedra granítica gris quintana, gris pirineus o ochavo jaspe, acabat flamejat a la cara superior, a tall de serra a les cares laterals, i desbastada a la cara inferior, de 8 cm de gruix, col·locada sobre 2 cm com a màxim de morter de consistència plàstica, dosificació 1:3 M-160 o M-450 Mopu, elaborat a l'obra, col·locat a truc de maceta, respectant les juntes i especejament segons indicacions de replanteig i documentació gràfica, amb beurada líquida de portland enrasada amb la superfície, col·locat i netejat preferiblement amb mitjans mecànics. Especejament de peces entre 60x40 cm i 30x40 cm, de les mateixes característiques i criteri de col·locació que les existents. Inclòs peces especials per adaptar els amplex de peces a l'estat actual del paviment i poder adaptar-se a l'especejament existent. Part proporcional de peces retalls, trobades a façana, guals, reposició i acabat. Treballs necessaris per l'adaptació de les trapes de serveis a la nova cota i geometria del paviment.	<b>196,23</b>	€
	B0G1UF10	m2	Llosa pedra de pedra granítica gris quintana, gris pirineos o ochavo jaspe, gra fi, acabat flamejat de les cares vistes, de 8 cm de gruix, especejament de projecte.	135,04800	€
			Altres conceptes	61,18200	€
P-25	F9V1EH30	m	Peça de graó aplantillat en obra d'amplafa variable de 60 cm de llarg i 20 cm gruix de pedra granítica gris quintana, gris pirineos o ochavo jaspe, acabat amb la cara superior flamejada i les cares laterals a tall de serra, col·locada amb morter de ciment 1:6, elaborat a l'obra. especejament segons tipologia g, encontre carrer reina amàlia.	<b>158,08</b>	€

## QUADRE DE PREUS NÚMERO 2

NÚMERO	CODI	UA	DESCRIPCIÓ	PREU	
	B9V14H30	M	Peça de grao aplantillat en obra d'amplafa variable de 60 cm de llarg i 20 cm gruix de pedra granítica gris quintana, gris pirineos o ochavo jaspe, acabat amb la cara superior flamejada i les cares laterals a tall de serra.	99,34800	€
			Altres conceptes	58,73200	€
P-26	FB64Q596	u	Pilona de polímers flexibles de 100 mm de diàmetre i 800 mm d'alçària de color gris metalitzat, ancoratge mitjançant empotrament, interior omplert de formigó.	<b>98,76</b>	€
	BQ42Q596	u	Pilona de polímers flexibles de 100 mm de diàmetre i 800 mm d'alçària de color gris metalitzat, ancoratge mitjançant empotrament, interior omplert de formigó.	75,14000	€
			Altres conceptes	23,62000	€
P-27	FBB1UVB0	u	Senyal vertical (d'alumini de 2mm de gruix) preceptiva tipus R disc de prohibició i obligació, de 600 mm de diàmetre. Nivell de reflectància E.G. classe RA1, fixada al suport	<b>55,56</b>	€
	BBB1UVB0	u	Senyal vertical (d'alumini de 2mm de gruix) preceptiva tipus R disc de prohibició i obligació, de 600 mm de diàmetre. Nivell de reflectància E.G. classe RA1	42,80000	€
			Altres conceptes	12,76000	€
P-28	FBB3UV11	u	Placa complementària (de xapa d'acer) de 120 mm d'alçària i 450 mm d'amplària, fixada al senyal	<b>19,41</b>	€
	BBB3UV11	u	Placa complementària (de xapa d'acer) de 120 mm d'alçària i 450 mm d'amplària	14,09000	€
			Altres conceptes	5,32000	€
P-29	FBB3UV14	u	Placa complementària (de xapa d'acer) de 200 mm d'alçària i 450 mm d'amplària, fixada al senyal	<b>30,68</b>	€
	BBB3UV14	u	Placa complementària (de xapa d'acer) de 200 mm d'alçària i 450 mm d'amplària	24,83000	€
			Altres conceptes	5,85000	€
P-30	FD1BUT50	u	Reixa embornal tipus BARCELONA P7 de fosa ductil, de 768x372 mm d'acord amb plànol detall inclòs en projecte, col.locada amb morter. La reixa acomplirà amb els criteris indicats a la instrucció relativa als elements urbans de la ciutat de Barcelona i a la guia de criteris tècnics generals de la xarxa de clavegueram de Barcelona.	<b>190,48</b>	€
	BD1BU050	U	Reixa embornal meridiana 30 de fosa ductil, col.locada amb morter	155,00000	€
			Altres conceptes	35,48000	€
P-31	FD5K525E	m	Caixa per a interceptor de 35x50 cm, amb parets de 14 cm de gruix de maó calat, arrebossada i lliscada per dins amb morter mixt 1:2:10, sobre solera de 15 cm de formigó HM-20/P/20/I	<b>133,85</b>	€
	B0F1D2A1	U	Maó calat, de 290x140x100 mm, per a revestir, categoria i, hd, segons la norma une-en 771-1	10,08126	€
	B064300C	m3	Formigó hm-20/p/20/i de consistència plàstica, grandària màxima del granulat 20 mm, amb >= 200 kg/m3 de ciment, apte per a classe d'exposició i	11,45991	€
	B0512401	t	Ciment pòrtland amb filler calcari cem ii/b-l 32,5 r segons une-en 197-1, en sacs	0,84471	€
	B0111000	m3	Aigua	0,00464	€
			Altres conceptes	111,45948	€
P-32	KY03C000	u	Forat amb equips per a tall/broca de diamant, de llosa massissa formigó armat, de 90 a 120 mm de diàmetre i fins a 350 mm de fondària	<b>26,71</b>	€
			Altres conceptes	26,71000	€

## QUADRE DE PREUS NÚMERO 2

NÚMERO	CODI	UA	DESCRIPCIÓ	PREU
--------	------	----	------------	------

Barcelona, data de signatura digital

Jordi Farrando, arquitecte

## Pressupost

## PRESSUPOST

Pàg.: 1

Obra 01 Pressupost Arranjament Folch i Torres  
Capítol 01 Enderrocs

NUM. CODI	UA	DESCRIPCIÓ	PREU	AMIDAMENT	IMPORT
1 F2194FT6	m2	Demolició de paviment de pedra natural col·locats sobre formigó, de fins a 10 cm de gruix amb compressor i càrrega sobre camió (P - 9)	13,85	43,200	598,32
2 F21CTM28	u	Desmuntatge d'armari de serveis existent en espai públic, format per una construcció d'obra amb portes metàl·liques. Inclòs enderroc de fonaments, desconexió i retirada d'instal·lacions de l'equipament i feines auxiliars necessàries, amb mitjans manuals i mecànics i càrrega mecànica sobre camió o contenidor, transport, deposició controlada a dipòsit autoritzat, incloent esponjament resultant. (P - 15)	373,90	1,000	373,90
3 F219XAJ1	m2	Demolició de bancada de formigó de fins a 20 cm de gruix, d'amplària fins a 0,6 m, amb compressor i càrrega sobre camió amb mitjans mecànics (P - 12)	19,78	1,100	21,76
4 F219W96E	m2	Demolició de base de formigó de fins a 20 cm de gruix, amb compressor i càrrega sobre camió amb mitjans manuals, en entorn urbà sense dificultat de mobilitat, en voreres > 3 i <= 5 m d'amplària o calçada/plataforma única > 7 i <= 12 m d'amplària, sense afectació per serveis o elements de mobiliari urbà, en actuacions d'1 a 10 m2 (P - 10)	47,19	12,000	566,28
5 F219WFA0	m	Tall en paviment de paviment de pedra granítica i base de formigó lleugerament armat de 15cm de fondària com a mínim, amb màquina tallajunts amb disc de diamant, per a delimitar la zona a demolir (P - 11)	12,03	8,400	101,05
<b>TOTAL</b>	<b>Capítol</b>	<b>01.01</b>			<b>1.661,31</b>

Obra 01 Pressupost Arranjament Folch i Torres  
Capítol 02 Moviments de terres

NUM. CODI	UA	DESCRIPCIÓ	PREU	AMIDAMENT	IMPORT
1 F2231411	m3	Excavació per a caixa de paviment en terreny de trànsit, en terreny trànsit (spt >50), realitzada amb mitjans manuals i càrrega manual sobre contenidor (P - 16)	210,77	1,050	221,31
2 F227TPGF	m2	Repàs i piconatge de caixa de paviment, amb compactació del 95% pm (P - 17)	2,28	19,000	43,32
<b>TOTAL</b>	<b>Capítol</b>	<b>01.02</b>			<b>264,63</b>

Obra 01 Pressupost Arranjament Folch i Torres  
Capítol 03 Forns i Paviments

NUM. CODI	UA	DESCRIPCIÓ	PREU	AMIDAMENT	IMPORT
1 F9365G51	m3	Base de formigó hm-20/p/20/i, de consistència plàstica i grandària màxima del granulat 20 mm, abocat amb transport interior mecànic amb estesa i vibratge manual, amb acabat reglejat (P - 21)	140,05	4,800	672,24
2 F921201J	m3	Subbase de tot-u artificial, amb estesa i piconatge del material al 98% del pm (P - 20)	38,26	1,400	53,56
3 F9B4UPFC	m2	Paviment de pedra granítica gris quintana, gris pirineus o ochavo jaspe, acabat flamejat a la cara superior, a tall de serra a les cares laterals, i desbastada a la cara inferior, de 8 cm de gruix, col·locada sobre 2 cm com a màxim de morter de consistència plàstica, dosificació 1:3 M-160 o M-450 Mopu, elaborat a l'obra, col·locat a truc de maceta, respectant les juntes i espejament segons indicacions de replanteig i documentació gràfica, amb beurada líquida de portland enrasada amb la superfície, col·locat i netejat preferiblement amb	196,23	43,200	8.477,14

EUR

## PRESSUPOST

		mitjans mecànics. Espejament de peces entre 60x40 cm i 30x40 cm, de les mateixes característiques i criteri de col·locació que les existents. Inclòs peces especials per adaptar els amples de peces a l'estat actual del paviment i poder adaptar-se a l'espejament existent. Part proporcional de peces retalls, trobades a façana, guals, reposició i acabat. Treballs necessaris per l'adaptació de les trapes de serveis a la nova cota i geometria del paviment. (P - 24)				
4	F9A1393R	m3	Paviment terris continu natural de sauló estabilitzat de 15 cm de gruix amb àrid de granulometria 0/4mm del tipus sauló, impermeabilitzat i estabilitzat amb lligant incolor basat en calcim de vidre i reactius bàsics. Inclòs subministrament, amb estesa i piconatge del material al 97% del PM. (P - 23)	51,12	1,050	53,68
5	F9V1EH30	m	Peça de graó aplanat en obra d'amplaf variable de 60 cm de llarg i 20 cm gruix de pedra granítica gris quintana, gris pirineos o ochavo jaspe, acabat amb la cara superior flamejada i les cares laterals a tall de serra, col·locada amb morter de ciment 1:6, elaborat a l'obra. espejament segons tipologia g, encontre carrer reina amàlia. (P - 25)	158,08	9,400	1.485,95
6	F96AUM30	m	Vorada de xapa galvanitzada de 10 mm de gruix i 300 mm d'alçada, inclòs elements metàl·lics d'ancoratge soldats a la xapa i col·locada sobre base de formigó de resistència de 15 n/mm2 (P - 22)	67,57	3,000	202,71
7	E9S2GPFF	m	Remat horitzontal en paviment de planxa plana d'acer galvanitzat de 10 mm de gruix i 30 mm d'amplada, segons espejament mesurat a obra, col·locat amb fixacions mecàniques sobre base de formigó. (P - 7)	88,41	3,000	265,23

<b>TOTAL</b>	<b>Capítol</b>	<b>01.03</b>	<b>11.210,51</b>
--------------	----------------	--------------	------------------

Obra	01	Pressupost Arranjament Folch i Torres
Capítol	04	Senyalització

NUM. CODI	UA	DESCRIPCIÓ	PREU	AMIDAMENT	IMPORT	
1	FBB1UVB0	u	Senyal vertical (d'alumini de 2mm de gruix) preceptiva tipus R disc de prohibició i obligació, de 600 mm de diàmetre. Nivell de reflectància E.G. classe RA1, fixada al suport (P - 27)	55,56	2,000	111,12
2	FBB3UV11	u	Placa complementària (de xapa d'acer) de 120 mm d'alçària i 450 mm d'amplària, fixada al senyal (P - 28)	19,41	2,000	38,82
3	FBB3UV14	u	Placa complementària (de xapa d'acer) de 200 mm d'alçària i 450 mm d'amplària, fixada al senyal (P - 29)	30,68	2,000	61,36

<b>TOTAL</b>	<b>Capítol</b>	<b>01.04</b>	<b>211,30</b>
--------------	----------------	--------------	---------------

Obra	01	Pressupost Arranjament Folch i Torres
Capítol	05	Mobiliari

NUM. CODI	UA	DESCRIPCIÓ	PREU	AMIDAMENT	IMPORT	
1	E222142A	m3	Excavació de rasa i pou de fins a 2 m de fondària, en terreny compacte (spt 20-50), realitzada amb retroexcavadora i càrrega mecànica sobre camió (P - 1)	9,29	0,600	5,57
2	E2241100	m2	Repàs de sols i parets de rases, pous i recalçats fins a 1,5 m de fondària (P - 2)	2,90	1,200	3,48
3	E3Z112P1	m2	Capa de neteja i anivellament de 10 cm de gruix de formigó h1-150/p/20 de consistència plàstica i grandària màxima del granulat 20 mm, abocat des de camió (P - 6)	16,99	1,200	20,39
4	F30DU001	m2	Encofrat amb tauler de fusta per a rases i pous (P - 19)	28,28	3,000	84,84
5	E31522H1	m3	Formigó per a rases i pous de fonaments, HA-25/B/20/IIa, de consistència tova i grandària màxima del granulat 20 mm, abocat des de camió (P - 4)	133,63	0,480	64,14

## PRESSUPOST

Pàg.: 3

6	E31B3000	kg	Armadura de rases i pous ap500 s d'acer en barres corrugades b500s de límit elàstic >= 500 n/mm2 (P - 5)	2,02	16,830	34,00
7	EB12BB55	m	Barana metàl.lica de 80 cm d'alçària d'acer galvanitzat en calent, formada per tubs de 60x30x3mm separats cada 9 cm disposats vertical i amb tapa superior de pletina de 5 mm de gruix, soldats sobre tub de 100x100x4mm com a base, ancorada amb xapa metàl.lica de 250x50x4 mm cada 50 cm. realitzada en taller i col·locada en obra segons projecte executiu i especejament mesurat en obra (P - 8)	183,84	3,000	551,52
8	F21BES03	u	Desmuntatge i posterior recol.locació de banc o cadira existent, inclòs demolició de fonamentacions. La partida inclou el transport a la zona d'acopi i posterior recol.locació segons indicacions de projecte amb dau de formigó. (P - 13)	101,19	4,000	404,76
9	F21BXS03	u	Desmuntatge i posterior recol.locació de senyal vertical muntat sobre pal d'acer, inclòs suports i demolició de fonamentacions. La partida inclou el transport a la zona d'acopi i posterior recol.locació segons indicacions de projecte amb dau de formigó i tots els elements i mitjans auxiliars necessaris per donar per completa la unitat d'obra. (P - 14)	52,33	2,000	104,66
10	FB64Q596	u	Pilona de polímers flexibles de 100 mm de diàmetre i 800 mm d'alçària de color gris metalitzat, ancoratge mitjançant empotrament, interior omplert de formigó. (P - 26)	98,76	8,000	790,08
11	KY03C000	u	Forat amb equips per a tall/broca de diamant, de llosa massissa formigó armat, de 90 a 120 mm de diàmetre i fins a 350 mm de fondària (P - 32)	26,71	8,000	213,68

**TOTAL Capítol 01.05 2.277,12**

Obra 01 Pressupost Arranjament Folch i Torres  
Capítol 06 Drenatge i sanejament

NUM. CODI	UA	DESCRIPCIÓ	PREU	AMIDAMENT	IMPORT	
1	FD1BUT50	u	Reixa embornal tipus BARCELONA P7 de fosa ductil, de 768x372 mm d'acord amb plànol detall inclòs en projecte, col.locada amb morter. La reixa acomplirà amb els criteris indicats a la instrucció relativa als elements urbans de la ciutat de Barcelona i a la guia de criteris tècnics generals de la xarxa de clavegueram de Barcelona. (P - 30)	190,48	4,000	761,92
2	FD5K525E	m	Caixa per a interceptor de 35x50 cm, amb parets de 14 cm de gruix de maó calat, arrebossada i lliscada per dins amb morter mixt 1:2:10, sobre solera de 15 cm de formigó HM-20/P/20/I (P - 31)	133,85	2,800	374,78

**TOTAL Capítol 01.06 1.136,70**

Obra 01 Pressupost Arranjament Folch i Torres  
Capítol 07 Varis

NUM. CODI	UA	DESCRIPCIÓ	PREU	AMIDAMENT	IMPORT	
1	XPAJ0IM1	Pa	Partida alçada a justificar per al compliment en obra dels requeriments dels diferents Responsables Municipals en fase d'obra (P - 0)	500,00	1,000	500,00

**TOTAL Capítol 01.07 500,00**

Obra 01 Pressupost Arranjament Folch i Torres  
Capítol 08 Gestió de residus

NUM. CODI	UA	DESCRIPCIÓ	PREU	AMIDAMENT	IMPORT	
1	F2R540E0	m3	Transport de residus inerts o no especials a instal·lació autoritzada de gestió de residus, amb contenidor de 5 m3 de capacitat (P - 18)	27,72	15,365	425,92

EUR

## PRESSUPOST

Pàg.: 4

2	E2RA73G1	m3	Deposició controlada en dipòsit autoritzat inclòs el cànon sobre la deposició controlada dels residus de la construcció, segons la LLEI 8/2008, de residus barrejats inerts amb una densitat 1 t/m3, procedents de construcció o demolició, amb codi 170107 segons la Llista Europea de Residus (ORDEN MAM/304/2002) (P - 3)	27,51	15,365	422,69
---	----------	----	--	-------	--------	--------

---

<b>TOTAL</b>	<b>Capítol</b>	<b>01.08</b>				<b>848,61</b>
--------------	----------------	--------------	--	--	--	---------------

---

Obra 01 Pressupost Arranjament Folch i Torres  
Capítol 09 Seguretat i salut

NUM. CODI	UA	DESCRIPCIÓ	PREU	AMIDAMENT	IMPORT	
1	XPAA00SS	Pa	Partida alçada d'abonament íntegre per a la seguretat i salut a l'obra, en base a l'estudi i el pla de seguretat i salut. (P - 0)	460,00	1,000	460,00

---

<b>TOTAL</b>	<b>Capítol</b>	<b>01.09</b>				<b>460,00</b>
--------------	----------------	--------------	--	--	--	---------------

---

## Resum de pressupost

## RESUM DE PRESSUPOST

Pàg.: 1

<b>NIVELL 2 : Capítol</b>				<b>Import</b>
Capítol	01.01	Enderrocs		1.661,31
Capítol	01.02	Moviments de terres		264,63
Capítol	01.03	Ferms i Paviments		11.210,51
Capítol	01.04	Senyalització		211,30
Capítol	01.05	Mobiliari		2.277,12
Capítol	01.06	Drenatge i sanejament		1.136,70
Capítol	01.07	Varis		500,00
Capítol	01.08	Gestió de residus		848,61
Capítol	01.09	Seguretat i salut		460,00
<b>Obra</b>	<b>01</b>	<b>Pressupost Arranjament Folch i Torres</b>		<b>18.570,18</b>
				<b>18.570,18</b>
<b>NIVELL 1 : Obra</b>				<b>Import</b>
Obra	01	Pressupost Arranjament Folch i Torres		18.570,18
				<b>18.570,18</b>

## RESUM DE PRESSUPOST

Pàg.: 1

<b>NIVELL 2 : Capítol</b>				<b>%</b>
Capítol	01.01	Enderrocs		8,95
Capítol	01.02	Moviments de terres		1,43
Capítol	01.03	Ferms i Paviments		60,37
Capítol	01.04	Senyalització		1,14
Capítol	01.05	Mobiliari		12,26
Capítol	01.06	Drenatge i sanejament		6,12
Capítol	01.07	Varis		2,69
Capítol	01.08	Gestió de residus		4,57
Capítol	01.09	Seguretat i salut		2,48
<b>Obra</b>	<b>01</b>	<b>Pressupost Arranjament Folch i Torres</b>		<b>100,00</b>
				<b>100,00</b>
<b>NIVELL 1 : Obra</b>				<b>%</b>
Obra	01	Pressupost Arranjament Folch i Torres		100,00
				<b>100,00</b>

## Últim full del pressupost

**PRESSUPOST D'EXECUCIÓ PER CONTRACTE**

Pàg. 1

---

PRESSUPOST D'EXECUCIÓ MATERIAL.....	18.570,18
13 % DESPESES GENERALS SOBRE 18.570,18.....	2.414,12
6 % BENEFICI INDUSTRIAL SOBRE 18.570,18.....	1.114,21
<b>Subtotal</b>	22.098,51
21 % IVA SOBRE 22.098,51.....	4.640,69
<b>TOTAL PRESSUPOST PER CONTRACTE</b> €	26.739,20

---

Aquest pressupost d'execució per contracte puja a

( VINT-I-SIS MIL SET-CENTS TRENTA-NOU EUROS AMB VINT CÈNTIMS )

---

Barcelona, data de signatura digital

Jordi Farrando, arquitecte