



**Ajuntament
de Barcelona**

**Departament d'Obres i Manteniment
Direcció de Llicències i Espai Públic – Districte d'Horta-Guinardó**

Lepant, 387
08025 Barcelona
T. 93 291 67 20 – F. 93 291 67 65
www.bcn.cat

MEMÒRIA VALORADA PER LA INSTAL·LACIÓ D'UN CIRCUIT DE SALUT DE CAL·LISTÈNIA, ALS JARDINS DEL CARRER VAYREDA 34, AL BARRI DE MONTBAU, AL DTE. D'HORTA-GUINARDÓ





**Ajuntament
de Barcelona**

**Departament d'Obres i Manteniment
Direcció de Llicències i Espai Públic – Districte d'Horta-Guinardó**

Lepant, 387
08025 Barcelona
T. 93 291 67 20 – F. 93 291 67 65
www.bcn.cat

MEMÒRIA

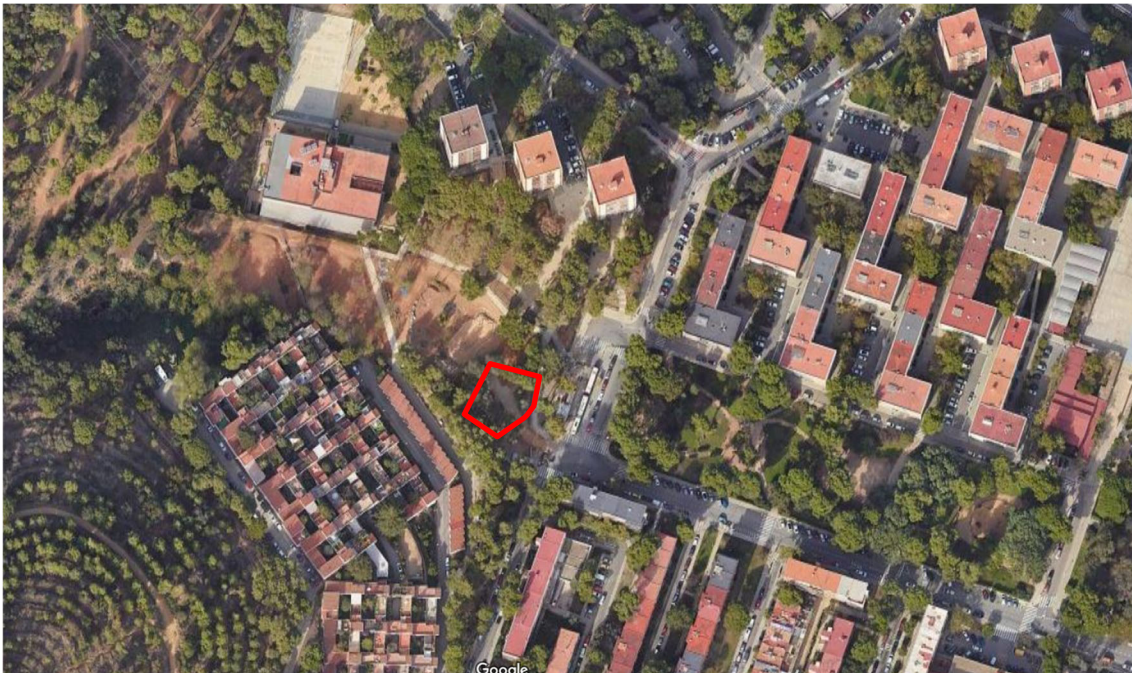
**MEMÒRIA VALORADA PER LA INSTAL·LACIÓ D'UN CIRCUIT DE SALUT DE CAL·LISTÈNIA, ALS
JARDINS DEL CARRER VAYREDA 34, AL BARRI DE MONTBAU, AL DTE. D'HORTA-GUINARDÓ**



1.- OBJECTE

El present document té per objecte els treballs D'INSTAL·LACIÓ D'UN CIRCUIT DE SALUT DE CAL·LISTÈNIA, ALS JARDINS DEL CARRER VAYREDA 34, al barri de Montbau, al dte. d'Horta-Guinardó.

2.- EMPLAÇAMENT



Vista aèria del carrer Vayreda l'alçada de la intervenció

L'espai forma part d'una intervenció recent per incloure zones de passeig, llocs d'estada i jocs infantils, concretament l'indret proposat es troba a la banda sud d'aquest espai, pròxim a una àrea de jocs infantils, també de nova creació. Aquesta zona és inclosa a l'àmbit del parc de Collserola, en sòl amb qualificació urbanística 6co, Parcs i Jardins Urbans de Collserola en virtut de la Modificació puntual del Pla general metropolità en l'àmbit del Parc Natural de la Serra de Collserola (MPGMCo).

La zona proposada està situada pròxima i al mateix nivell que una zona de joc infantil, amb una passera que condueix cap a ella, després de recórrer un camí que salva una certa alçada respecte al carrer Vayreda.



A l'espai es pot accedir pel camí que ascendeix des de el carrer Vayreda, o be des de dues escales que arrenquen del mateix carrer.

4.- JUSTIFICACIÓ DE L'ACTUACIÓ PROPOSADA

Es pretén donar resposta a la petició del veïnat: instal·lar un circuit de salut format per quatre elements per dur a terme diferents tipus d'exercici i que complementarà ja l'actual zona de jocs i d'estada que es troba adjacent a la ubicació proposada. També es col·locarà un cartell informatiu.

Un cop instal·lats els elements es durà a terme la certificació de l'àrea.

Per tal de assolir els requeriments de seguretat d'ús dels elements instal·lats, també es delimitarien aquestes zones, amb un canvi de paviment considerat tou i adient per a aquest ús, en aquest cas, sorra, ja que es considera un paviment tou, sense modificar la topografia original de l'indret, considerada majoritàriament plana. Tant aquesta delimitació amb el canvi de paviment, com l'acabat de Robínia dels elements instal·lats, no busquen només la integració en un entorn verd, sinó la sintonia amb l'àrea de jocs infantils existent, que es troba a tocar, de manera que s'entengui com un equipament complementari a l'existent o inclús una ampliació del mateix.

Pel que fa a l'accés a la nova zona, s'ampliarà la passarel·la existent, amb la mateixa fusta, i amb un pendent màxim del 2%, fins a anivellar el petit salt que hi ha entre la passera i el terreny natural existent, produït per la compactació normal del terreny al llarg del temps.

5.- MEMÒRIA DESCRIPTIVA

L'abast de l'actuació en el present projecte consisteix bàsicament en:

Treballs previs

Tancament provisional de la zona d'actuació i protecció de l'arbrat

Moviment de terres i fonaments

El moviment de terres consistirà en l'excavació de les àrees delimitades per la col·locació del nou paviment, com a mínim fins a una profunditat de 60 cm. La vorada de fusta s'instal·larà segons el *Plec de Prescripcions Tècniques per al Disseny, Execució i Recepció de les Àrees de Joc Infantil* del departament competent. Els elements de d'exercici instal·lats, es fonamentaran amb daus de formigó segons les prescripcions tècniques del proveïdor. També es nivellarà i compactarà el terreny existent allà on es consideri necessari.

Paviments

S'acabarà l'àrea amb sorra, considerada com a paviment tou, amb un gruix mínim de 60 cm. Aquest paviment s'instal·larà segons *Plec de Prescripcions Tècniques per al Disseny, Execució i Recepció de les Àrees de Joc Infantil* del departament competent. Es considera que aquest paviment no suposa una



disminució en la capacitat d'infiltració del terreny actual. També s'ampliarà la passarel·la d'accés a la zona segons s'ha descrit anteriorment.

Elements urbans

S'instal·laran els elements indicats a la documentació gràfica, que permeten un ventall molt ampli d'exercicis, i garanteixen un alt nivell d'inclusivitat. Es proposen, barres paral·leles, usables d'en peus i assegut, un element de musculació de pit doble, per fer-se servir directament des de una cadira de rodes i que també disposa de seient, un element d'exercici combinat que aglutina un mínim de 10 estacions de treball, barres de dominades tipus "Typewriter" i d'altres situades de costat una de l'altre, d'aproximadament 1,40 d'ample, de manera que es fomenti la interacció i la competitivitat esportiva entre usuaris. També s'instal·laran unes barres simples per a fer exercicis diversos. Tots aquests elements estaran acabats en fusta de Robínia.

Senyalització

Pel que fa a senyalització, s'instal·larà un cartell tipus 06F/A7 segons els Manuals gràfics i industrials de senyalització d'espais verds.

Serveis afectats

No s'afecten, no hi ha cap servei en actiu documentat a la zona.

6.- TERMINI D'EXECUCIÓ

El termini d'execució previst pels treballs D'INSTAL·LACIÓ D'UN CIRCUIT DE SALUT DE CAL·LISTÈNIA, ALS JARDINS DEL CARRER VAYREDA 34, al barri de Montbau, al dte. d'Horta-Guinardó és d'un (1) mes com a màxim.

7.- GESTIÓ DE RESIDUS

Es dona compliment al "Reial Decret 209/2018, del 6 d'abril, per el qual es regula la producció i gestió dels residus de construcció i demolició". Es té present el mateix en la gestió de terres i runes i el seu tractament i abocament a abocador autoritzat mitjançant gestor també autoritzat.

8.- SEGURETAT I SALUT

Es donarà compliment a la normativa en prevenció de riscos d'accidents i malalties professionals, així com les derivades dels treballs de reparació, conservació i manteniment del trànsit interior de l'obra i de l'exterior afectat per aquesta.



**Departament d'Obres i Manteniment
Direcció de Llicències i Espai Públic – Districte d'Horta-Guinardó**

Lepant, 387
08025 Barcelona
T. 93 291 67 20 – F. 93 291 67 65
www.bcn.cat

9.- PRESSUPOST

El pressupost d'execució per als treballs D'INSTAL·LACIÓ D'UN CIRCUIT DE SALUT DE CAL·LISTÈNIA, ALS JARDINS DEL CARRER VAYREDA 34, puja a la quantitat de **QUARANTA-SET MIL CENT NORANTA COMA NORANTA-NOU (47.190,99 €)**, IVA inclòs, amb càrrec al pressupost de l'any 2025.

10.- DOCUMENTS QUE INTEGREN EL PRESENT PROJECTE

- Memòria
- Pressupost
- Plànols

Barcelona, 22 de julio de 2025

Departament d'Obres i Manteniment
Districte d'Horta-Guinardó



**Ajuntament
de Barcelona**

**Departament d'Obres i Manteniment
Direcció de Llicències i Espai Públic – Districte d'Horta-Guinardó**

Lepant, 387
08025 Barcelona
T. 93 291 67 20 – F. 93 291 67 65
www.bcn.cat

PRESSUPOST

MEMÒRIA VALORADA PER LA INSTAL·LACIÓ D'UN CIRCUIT DE SALUT DE CAL·LISTÈNIA, ALS JARDINS DEL CARRER VAYREDA 34, AL BARRI DE MONTBAU, AL DTE. D'HORTA-GUINARDÓ

PRESSUPOST

OBRA 10 OBRA
 CAPITOL 1 MOVIMENT DE TERRES

NUM. CODI	U	DESCRIPCIO	AMIDAMENT	PREU	IMPORT
1 EU1101001	m3	Compactat i nivellat del terreny actual	30,000	44,00 €	1.320,00 €
TOTAL CAPITOL 00					1.320,00 €

NUM. CODI	U	DESCRIPCIO	AMIDAMENT	PREU	IMPORT
1 EU1102001	m3	Excavació de rasa i pou de fins a 2 m de fondària, en terreny compacte (SPT 20-50), realitzada amb retroexcavadora i amb les terres deixades a la vora	40,200	17,20 €	691,44 €
2 EU1102002	m3	Càrrega amb mitjans manuals i transport de residus inerts o no especials a instal·lació autoritzada de gestió de residus, amb contenidor de 5 m3 de capacitat	54,270	32,00 €	1.736,64 €
3 EU1102003	m2	Netejar, llaurar, reposar, anivellar i tornar a compactar el sauló existent que s'hagi vist afectat per l'actuació	50,000	6,70 €	335,00 €
4 EU1102004	m3	Disposició controlada de residus i abonament del cànon corresponent	127,680	9,15 €	1.168,27 €
TOTAL CAPITOL 01					3.931,35 €

OBRA 10 OBRA
 CAPITOL 2 PAVIMENTS

NUM. CODI	U	DESCRIPCIO	AMIDAMENT	PREU	IMPORT
1 EU1103001	ml	Col·locació de vorada recte de fusta a sobre base de formigó HM-20, a trams de un metre, segons plec de prescripcions tècniques per al disseny, l'execució i la recepció de les àrees de joc infantil. De secció mínima 30x20 cm. amb xamfrà a un màxim de 45°.	33,000	49,00 €	1.617,00 €
2 EU1103002	m3	Aportació de sorra segons plec de prescripcions tècniques per a el disseny d'àrees infantils	54,270	28,00 €	1.519,56 €
3 EU1103003	m2	Ampliació de tarima de taulons de fusta de pi de flandes tractats en autoclau amb sals de coure, de 30 mm de gruix i fins a 120 mm d'ample, de igual manera a existent, sobre perfils de suport amb caragols d'acer inoxidable, i amb base de formigó.	8,000	78,00 €	624,00 €
TOTAL CAPITOL 02					3.760,56 €

OBRA 10 OBRA
 CAPITOL 3 MOBILIARI URBÀ

NUM. CODI	U	DESCRIPCIO	AMIDAMENT	PREU	IMPORT
1 EU1109001	u	Conjunt de jocs per a exercicis de Cal·listènia, en acabat de Robinia, col·locats, que consisteix en : barres paral·leles, usables d'en peus i assegut, un element de musculació de pit doble, per fer-se servir directament des de una cadira de rodes i que també disposa de seient, un element d'exercici combinat que aglutina un mínim de 10 estacions de treball, barres de dominades tipus "Typewriter" i d'altres situades de costat una de l'altre, d'aproximadament 1,40 d'ample. Inclou part proporcional d'execució dels daus de formigó així com l'excavació dels daus	1,000	14.500,00 €	14.500,00 €
2 EU1109002	m	Cartells de Senyalització segons plec de senyalització d'espais verds de l'ajuntament de barcelona	1,000	375,00 €	375,00 €
TOTAL CAPITOL 03					14.875,00 €

OBRA 10 OBRA
 CAPITOL 4 VARIS

NUM. CODI	U	DESCRIPCIO	AMIDAMENT	PREU	IMPORT
1 EU1110001	pa	Partida alçada a justificar d'ajuts de ram de paleta a les instal·lacions i industrials. S'inclouen entre altres els següents treballs: Descàrrega del material i distribució fins a peu dels treballs. Realització de forats i regates per encastaments que siguin necessaris. Tapat de forats i regates. Connexionat i segellat de tots els elements. Neteja durant i al final de l'obra i retirada de runes i escombraries.	1,000	400,00 €	400,00 €
2 EU1110002	pa	Partida alçada d'abonament integral, de les partides especificades en el Pla de Seguretat i salut, realitzat per l'empresa constructora, d'acord amb l'Estudi de Seguretat i Salut visat per a aquesta obra. En aquesta partida s'inclou la redacció del Pla de Seguretat i Salut, el subministra i/o execució dels materials i treballs, el seu manteniment en bon estat durant tota l'execució de l'obra i el compliment del Estudi i Pla de Seguretat i Salut.			

			1,000	400,00 €	400,00 €
4 EU1110004	pa	Partida alçada d'abonament integral, de les partides especificades en el Pla de Gestió de Residus, realitzat per l'empresa constructora, d'acord amb l'Estudi de Gestió de Residus visat per a aquesta obra. En aquesta partida s'inclou la redacció del Pla de Gestió de Residus, el subministre i/o execució dels materials i treballs, el seu compliment durant tota l'execució de l'obra i el compliment del Estudi i Pla de Gestió de Residus			
			0,000	600,00 €	- €
5 EU1110005	pa	Elaboració de topogràfic de l'obra acabada			
		Medició	1,000	400,000	400,00 €
6 EU1110006	pa	Partida per a l'actualització d'inventaris			
		Medició	1,000	400,000	400,00 €
7 EU1110007	pa	Protecció cura i rec de l'arbrat existent inclosos tractaments preventius			
		Medició	13,000	145,000	1.885,00 €
8 EU1110007	pa	Certificació d'àrea de jocs			
			1,000	400,00 €	400,00 €
TOTAL CAPÍTOL 04					3.885,00 €

Projecte:

Data:

RESUM DE PRESSUPOST

OBRA 10 OBRA

CAPÍTOL		IMPORT
CAPÍTOL 0	ACTUACIONS PRÈVIES/ENDERROCS	1.320,00 €
CAPÍTOL 1	MOVIMENT DE TERRES	3.931,35 €
CAPÍTOL 2	PAVIMENTS	3.760,56 €
CAPÍTOL 3	MOBILIARI URBÀ	14.875,00 €
CAPÍTOL 4	VARIS	3.885,00 €
TOTAL OBRA		27.771,91 €
PRESSUPOST D'EXECUCIÓ PER CONTRACTE		
PRESSUPOST D'EXECUCIÓ MATERIAL (PEM)		27.771,91 €
13% DESPESES GENERALS SOBRE PEM		3.610,35 €
6% BENEFICI INDUSTRIAL SOBRE PEM		1.666,31 €
SUBTOTAL		33.048,58 €
21% IVA SOBRE SUBTOTAL		6.940,20 €
TOTAL PRESSUPOST PER CONTRACTE		39.988,78 €



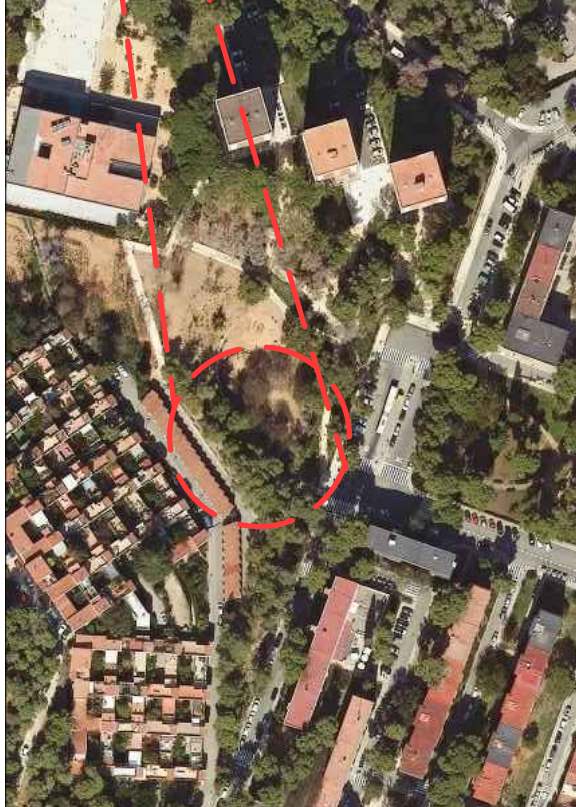
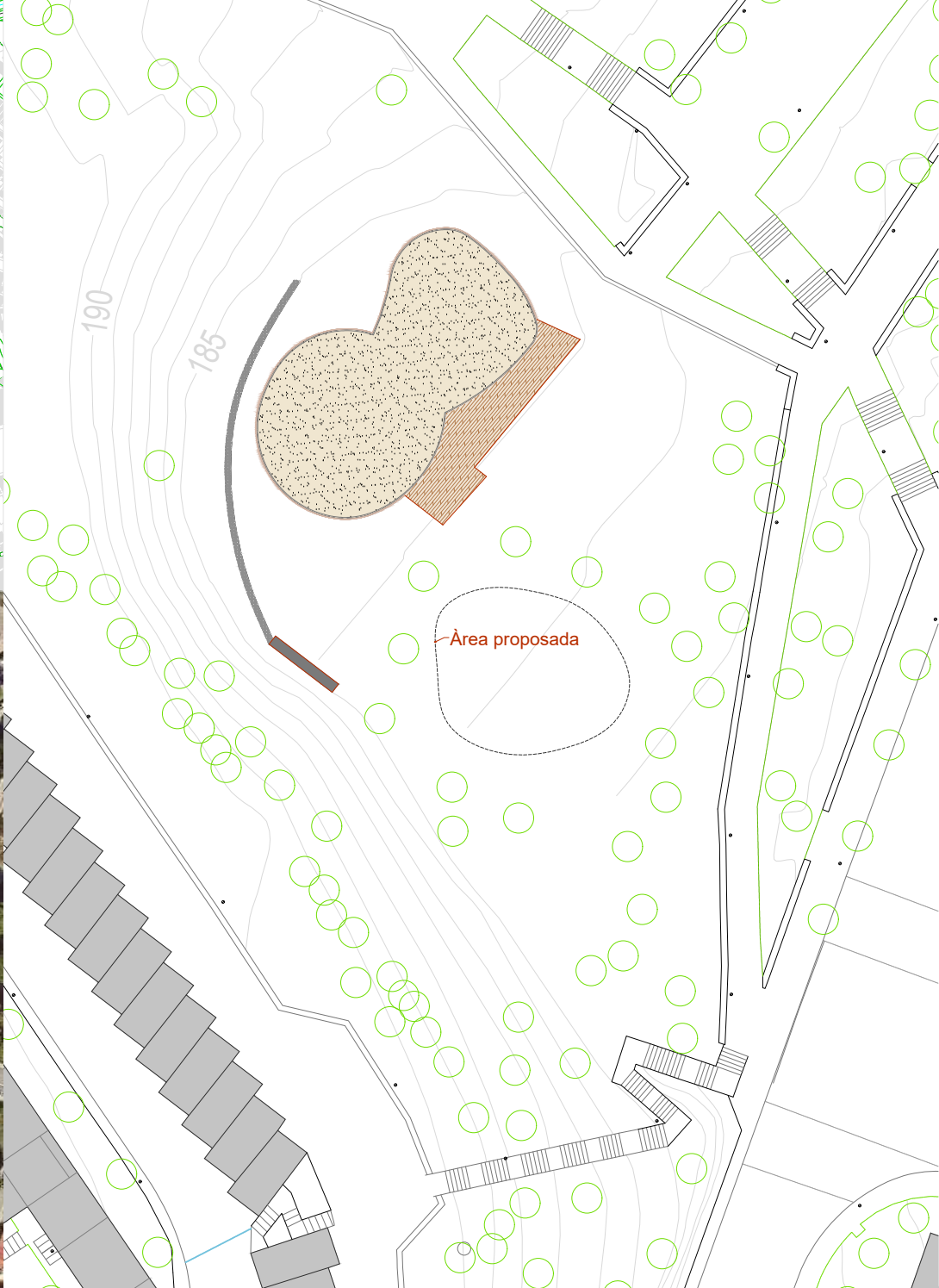
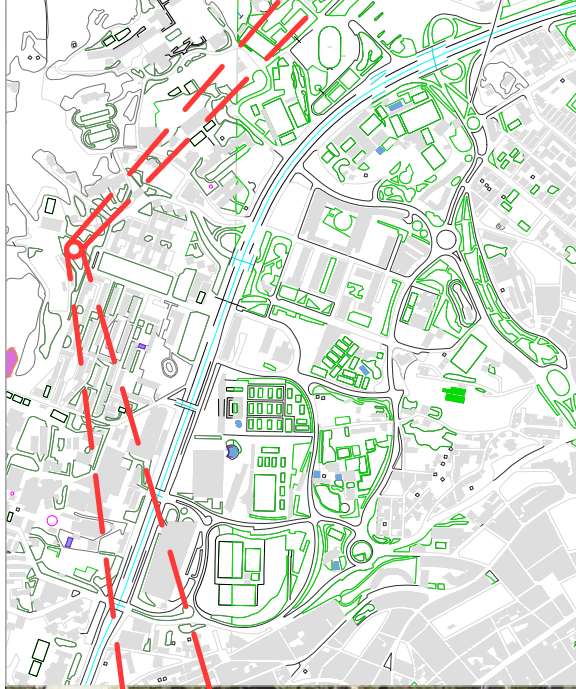
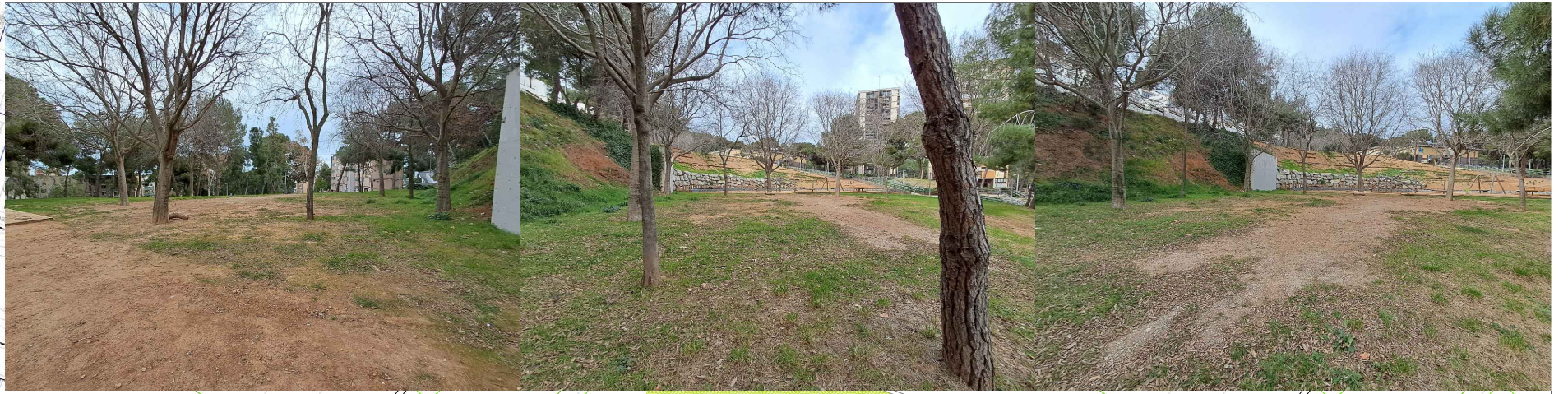
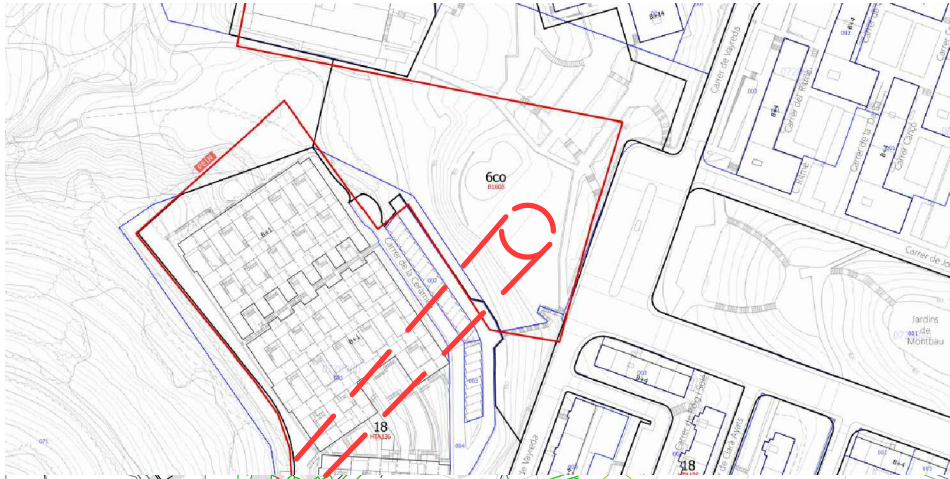
**Ajuntament
de Barcelona**

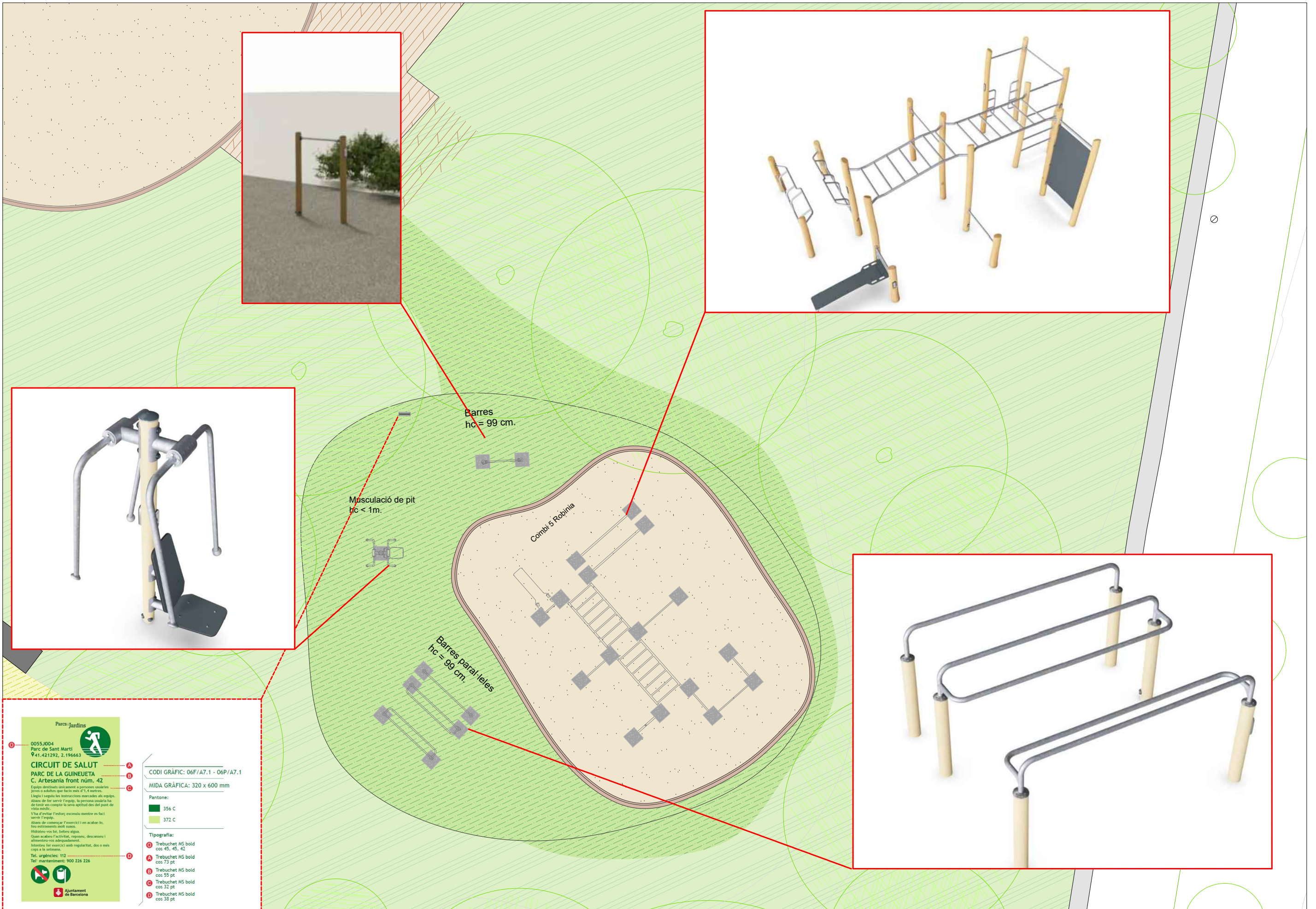
**Departament d'Obres i Manteniment
Direcció de Llicències i Espai Públic – Districte d'Horta-Guinardó**

Lepant, 387
08025 Barcelona
T. 93 291 67 20 – F. 93 291 67 65
www.bcn.cat

PLÀNOLS

MEMÒRIA VALORADA PER LA INSTAL·LACIÓ D'UN CIRCUIT DE SALUT DE CAL·LISTÈNIA, ALS JARDINS DEL CARRER VAYREDA 34, AL BARRI DE MONTBAU, AL DTE. D'HORTA-GUINARDÓ





Parcs i Jardins

0055.0004
Parc de Sant Martí
941.421292, 2.196663

CIRCUIT DE SALUT
PARC DE LA GUINEUETA
C. Artesania front núm. 42

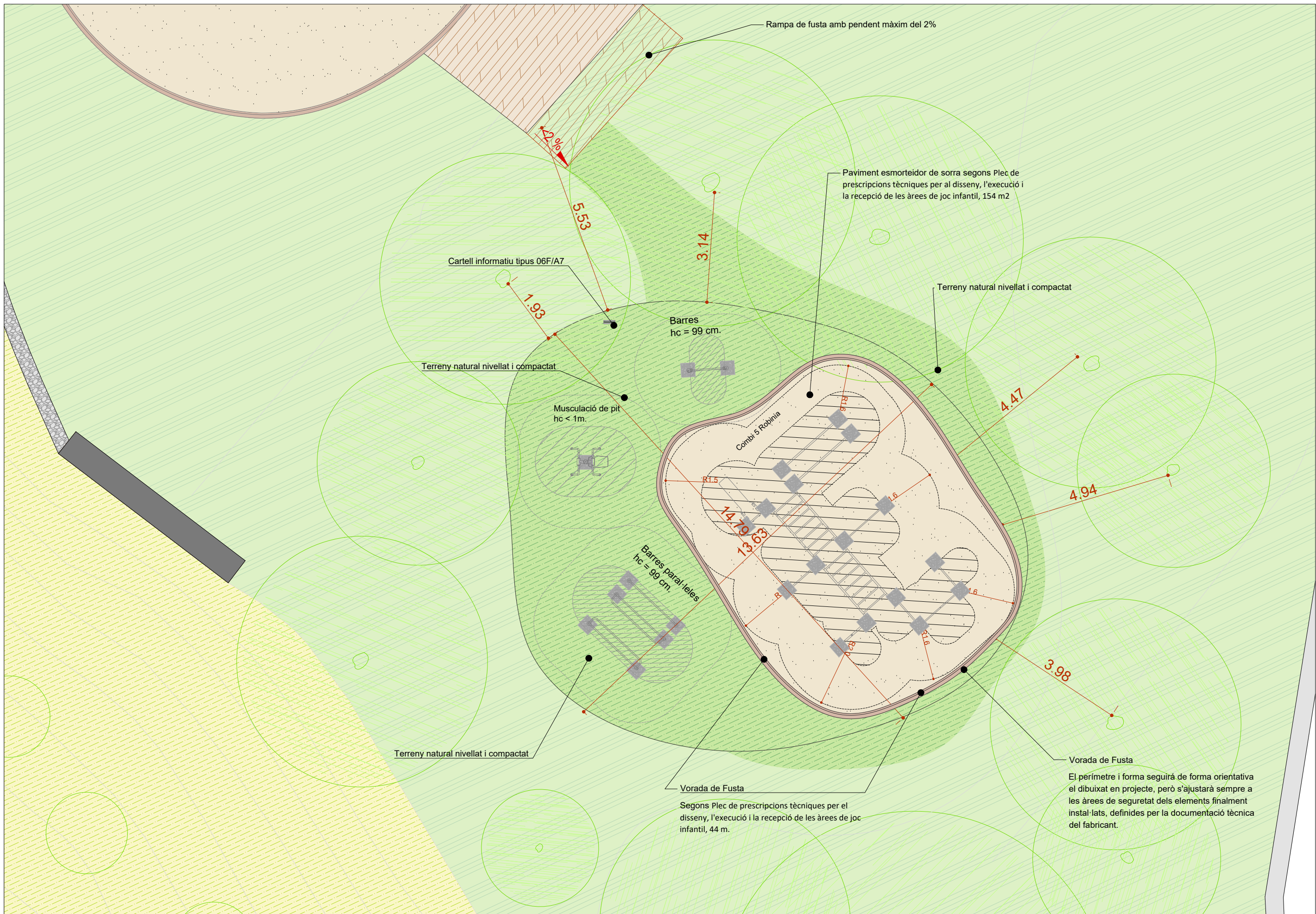
Equip dissenyat únicament a persones usàries joves o adults que facin més d'1,4 metres. Llegir sempre les instruccions marcadetes als equips. Abans de fer servir l'equip, la persona usuària ha de tenir en compte la seva aptitud des del punt de vista mèdic.
S'ha d'evitar l'efort; excessiu mentre es faci servir l'equip.
Abans de començar l'exercici i en acabar-lo, feu estiraments molt suaus.
Hidrateu-vos bé, beveu aigua.
Quan acabeu l'activitat, respouseu, descanseu i alimenteu-vos adequadament.
Intenteu fer exercici amb regularitat, dos o més cops a la setmana.

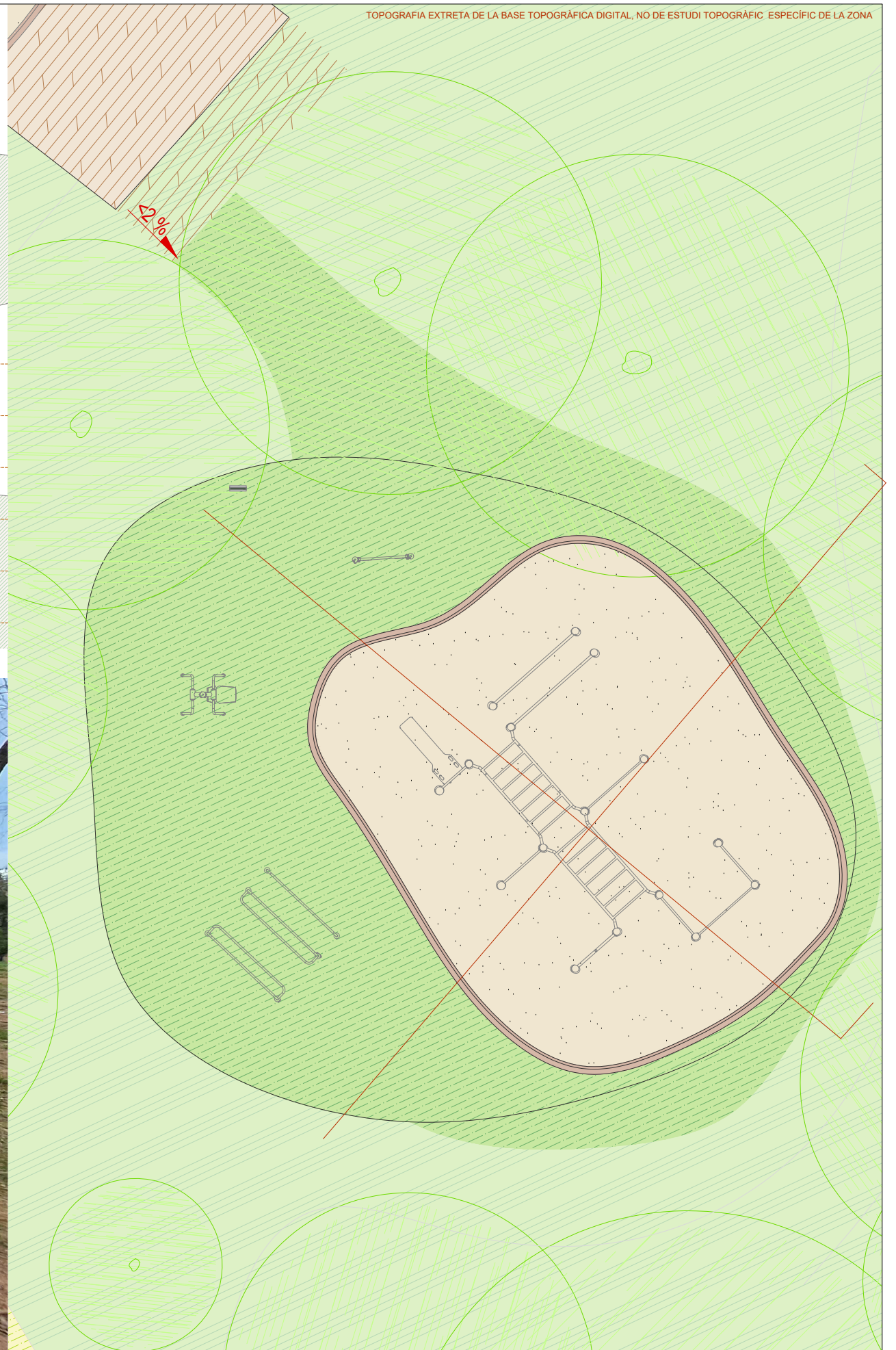
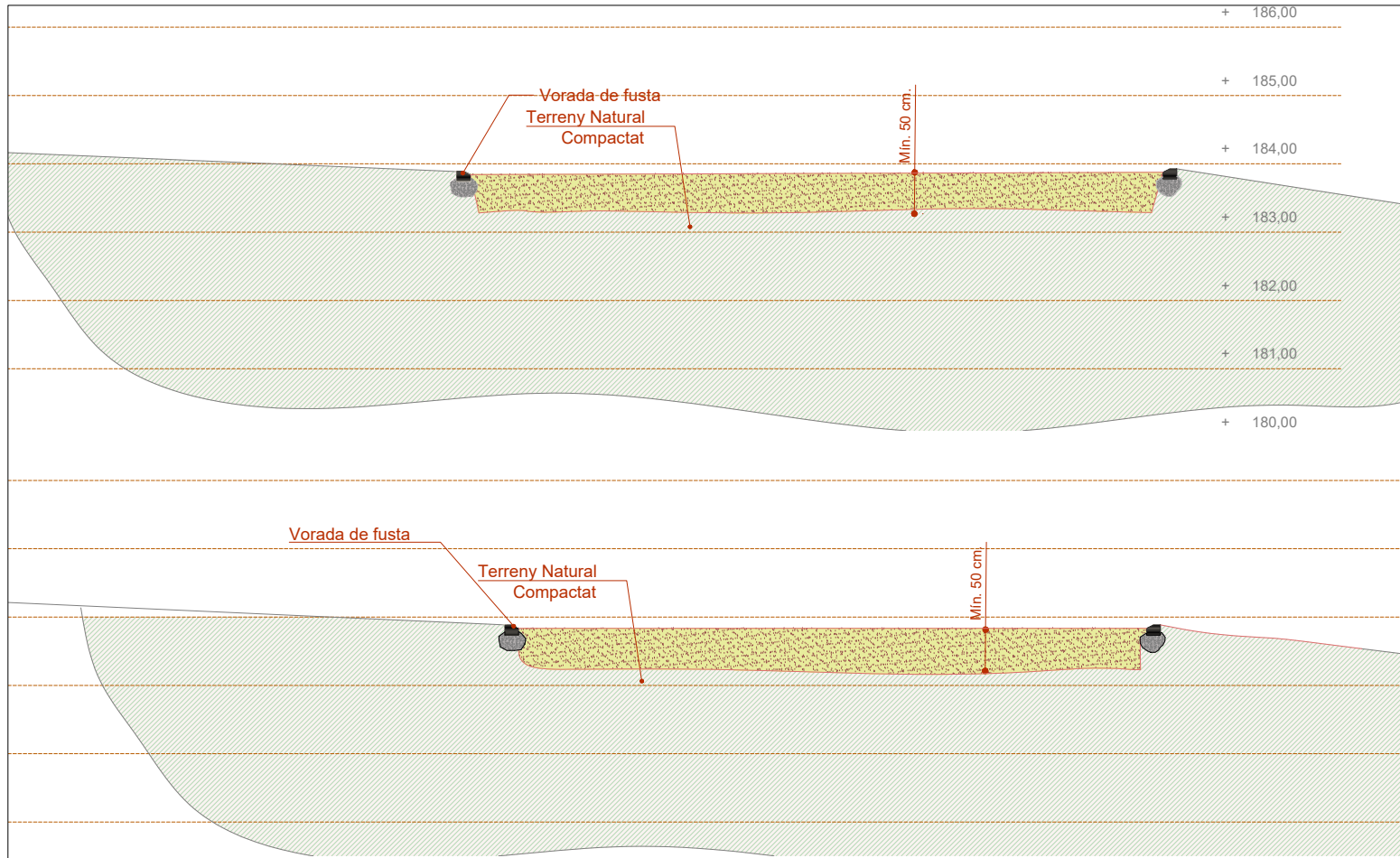
Tel. urgències: 112
Tel. manteniment: 900 226 226

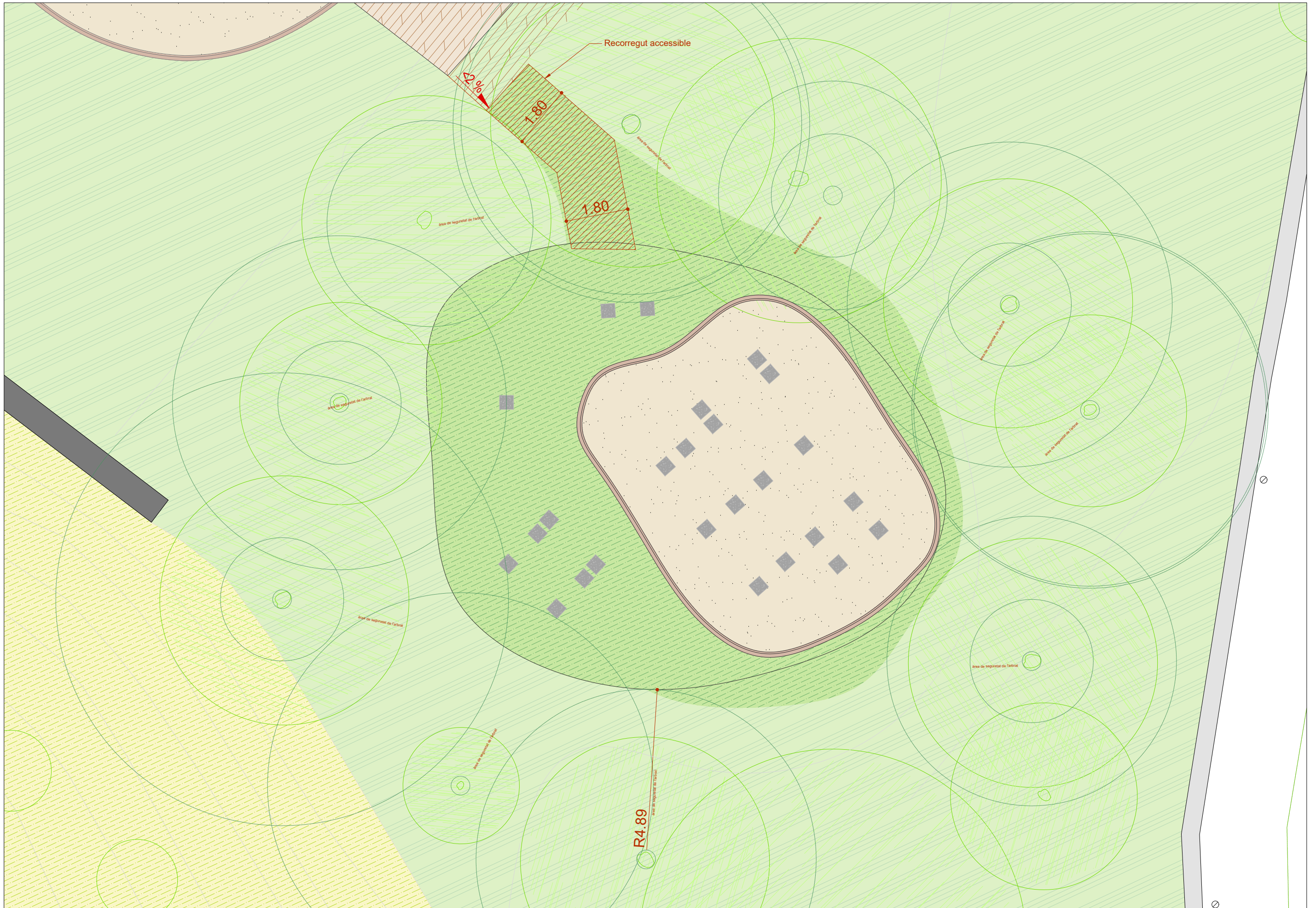
CODI GRÀFIC: 06F/A7.1 - 06P/A7.1
MIDA GRÀFICA: 320 x 600 mm

Pantones:
■ 356 C
■ 372 C

Tipografia:
① Trebuchet MS bold cos 45, 45, 42
② Trebuchet MS bold cos 73 pt
③ Trebuchet MS bold cos 55 pt
④ Trebuchet MS bold cos 32 pt
⑤ Trebuchet MS bold cos 38 pt









SENYALITZACIÓ

Parcs i Jardins

0055J004
Parc de Sant Martí
📍 41.421292, 2.196663

CIRCUIT DE SALUT

PARC DE LA GUINEUETA
C. Artesania front núm. 42

Equips destinats únicament a persones usuàries joves o adultes que facin més d'1,4 metres.

Llegiu i seguïu les instruccions marcades als equips.

Abans de fer servir l'equip, la persona usuària ha de tenir en compte la seva aptitud des del punt de vista mèdic.

S'ha d'evitar l'esforç excessiu mentre es faci servir l'equip.

Abans de començar l'exercici i en acabar-lo, feu estiraments molt suaus.

Hidrateu-vos bé, bebeu aigua.

Quan acabeu l'activitat, reposeu, descanseu i alimenteu-vos adequadament.

Intenteu fer exercici amb regularitat, dos o més cops a la setmana.

Tel. urgències: 112
Tel' manteniment: 900 226 226

Ajuntament de Barcelona

A CODI GRÀFIC: 06F/A7.1 - 06P/A7.1

B MIDA GRÀFICA: 320 x 600 mm

C Pantone:

- 356 C
- 372 C

D Tipografia:

- O** Trebuchet MS bold cos 45, 45, 42
- A** Trebuchet MS bold cos 73 pt
- B** Trebuchet MS bold cos 55 pt
- C** Trebuchet MS bold cos 32 pt
- D** Trebuchet MS bold cos 38 pt