



PRESCRIPCIONS TÈCNIQUES

Dades del contracte

Tipus contracte: Contracte d'obres MENOR amb concurrència
Objecte: SG – RENOVACIÓ DELS LAVABOS DE LA PLANTA BAIXA DE LA SEU DEL DISTRICTE
Pressupost de licitació (IVA inclòs) ... 25.025,45€ IVA tipus 21 % Pressupost net (sense l'IVA) 20.682,19€ <i>Aquest pressupost net no pot ser superat per la oferta del licitador.</i>

Descripció de l'objecte. Prescripcions tècniques

Les obres corresponents tenen com a objecte la renovació dels lavabos de la planta baixa de la Seu del Districte d'Horta-Guinardó, ubicada a la Ronda del Guinardó, 49, i adequar-los seguint el model ja existent a la planta 1a, i planta baixa en quant a disseny i materials.

S'inclou:

ENDERROCS.

- Desmuntatge de revestiments ceràmics.
- Desmuntatge d'instal·lacions elèctriques, lluminàries i de fontaneria.
- Desmuntatge d'instal·lacions de sanejament i sanitaris.
- Desmuntatge de mobiliari i accessoris actuals.
- Preparació de paviments actuals per a col·locació de nou paviment.
- Reubicació provisional del rellotge de fixatges

OBRES.

- Nou paviment ceràmic antilliscant.
- Nova instal·lació elèctrica, extractors i lluminàries.
- Adequació de la instal·lació de fontaneria per adaptar-ho a les noves necessitats.
- Adequació de la instal·lació de sanejament per adaptar-lo a les noves necessitats.
- Sanitaris, mobiliari i aixetes nous.
- Miralls, mobiliari, senyalització i accessoris nous.
- Rehabilitació de paraments verticals protegits
- Enrajolat de parament vertical
- Pintat de sostre
- Adaptació i folrat de fusteries

L'abast de l'actuació s'emmarca en un espai d'uns 6 m2



AMIDAMENTS I PRESSUPOST:

PRESSUPOST

Data: 14/08/25

Pàg.: 1

Obra	01	Pressupost PRES_01
Capítol	01	ENDERROCS

NUM. OODI	UA	DESCRIPCIÓ	AMDAMENT	PREL	IMPORT TOTAL	
1	PEU1101001	ut	Desmuntatge per a substitució d'equipaments actuals del lavabo: inodor, abocador o bidet, lavabos, aixetes, mecanismes, accessoris, secador, mirall, etc. S'inclou el desmuntatge de desguassos i desconexió de les xarxes d'aigua i d'evacuació, i el desmuntatge de l'armari actual de fusta amb l'alimentador i el rellotge, amb mitjans manuals i càrrega manual de residus a contenidor (P - 6)	1,000	1.051,99	1.051,99
2	PEU1101002	ut	Repicat de paviment de formigó, de fins a 3 cm de gruix, amb mitjans manuals, per a col·locació de nou paviment i càrrega sobre contenidor amb mitjans manuals. (P - 7)	1,000	887,20	887,20
3	PEU1101003	ut	Arrencada de revestiment ceràmic en paraments verticals, amb mitjans manuals i càrrega manual de runa sobre camió o contenidor (P - 8)	1,000	566,56	566,56
TOTAL	Capítol	01.01			2.505,75	

Obra	01	Pressupost PRES_01
Capítol	02	RAM DE PALETA I REVESTIMENTS

NUM. OODI	UA	DESCRIPCIÓ	AMDAMENT	PREL	IMPORT TOTAL	
1	PEU1102001	ut	Formació de recrescudat del suport de paviments, de 3 cm de gruix, amb morter de ciment. Partida completament acabada (P - 9)	1,000	935,77	935,77
2	PEU1102003	ut	Regularització de parament vertical interior, a 3,00 m d'alçària, com a màxim, amb morter de ciment per a posterior enrajolat. Partida completament acabada (P - 2)	1,000	537,97	537,97
3	PEU1102002	ut	Paviment interior, de rajola de gres porcelànic de 60x60 color a escollir per DF, adherit mitjançant ciment cola flexible base gel. S'inclou p.p. de trobada per a fer el canvi de paviment del nou amb l'actual. Els materials han de ser fàcilment netejables. Partida completament acabada. (P - 1)	1,000	799,60	799,60
4	PEU1102004	ut	Enrajolat de parament vertical interior a una alçària <= 3 m amb rajoles de mides 60x30, model a escollir per la DF., col·locades amb morter de ciment i rejuntat amb beurada. Obs: Els materials han de ser fàcilment netejables, i amb arestes arrodonides en contacte amb la paret. (P - 10)	1,000	853,07	853,07
5	PEU1102005	ut	Restauració revestiment parament vertical. Neteja superficial sobre parament vertical amb grau de protecció patrimonial, fet amb mitjans compatibles amb dissolvents aplicats amb cotó o altres isòtops, amb grau de dificultat mitjà i amb la intervenció del conservador-restaurador responsable de la intervenció (P - 11)	1,000	2.613,30	2.613,30
6	PEU1102006	ut	Pintat de parament horitzontal de guix, amb pintura plàstica amb acabat llis, amb una capa segelladora i dues d'acabat (P - 12)	1,000	355,60	355,60
TOTAL	Capítol	01.02			6.095,31	

Obra	01	Pressupost PRES_01
Capítol	03	FUSTERIES

NUM. OODI	UA	DESCRIPCIÓ	AMDAMENT	PREL	IMPORT TOTAL	
1	PEU1103001	u	Modificació de portes actuals. S'inclou: -Raspallat de porta entrada a lavabos per adequar a la nova alçada -Folrat de la part interior de les portes amb panell caroser, igual a	2,000	740,84	1.481,68

EUR



PRESSUPOST

Data: 14/08/25

Pàg.: 2

altres portes ja existents
-Canvi de manetes
Partida completament acabada (P - 13)

TOTAL Capítol 01.03 1.481,68

Obre 01 Pressupost PRES_01
Capítol 04 INSTAL·LACIONS D'ENLLUMENAT

NUM. CODI	UA	DESCRIPCIÓ	AMIDAMENT	PREL	IMPORT TOTAL
-----------	----	------------	-----------	------	--------------

1	PEU11040000 ut	Partida d'execució dels treballs de reubicació del rellotge de marcatges. S'inclou:	1,000	407,46	407,46
---	----------------	---	-------	--------	--------

- Reubicació provisional del rellotge de marcatges mentre s'executen les obres.
- Instal·lació en ubicació definitiva del rellotge de marcatges, un cop acabades les obres
- Caixes, canals, tubs, cablejats elèctrics i de terra, connexions, accessoris, necessaris per a la correcta instal·lació i funcionament del rellotge de marcatges des de l'inici de les obres tant en la ubicació provisional, com a la definitiva.
- Mà d'obra i mitjans i mitjans auxiliars.

2	PEU11040001 ut	Partida completament acabada i en funcionament. (P - 14) Instal·lació elèctrica, s'inclou:	1,000	1.078,66	1.078,66
---	----------------	---	-------	----------	----------

- Subministrament i instal·lació de caixes, canals, tubs, cablejats elèctrics i de terra, endolls, interruptors, connexions, accessoris, necessaris.
- Subministrament i instal·lació de extractors de bany Soler&Palau o similar
- Subministrament i instal·lació de downlights model a decidir per la DF, encastades a fals sostre
- Subministrament i instal·lació de lluminària d'emergència Legrand de 160 lm o similar

Partida completament acabada. (P - 15)

TOTAL Capítol 01.04 1.486,12

Obre 01 Pressupost PRES_01
Capítol 05 MOBILIARI

NUM. CODI	UA	DESCRIPCIÓ	AMIDAMENT	PREL	IMPORT TOTAL
-----------	----	------------	-----------	------	--------------

1	PEU11050001 ut	Suministrament i instal·lació de mobiliari per als lavabos format per:	2,000	1.594,28	3.188,56
---	----------------	--	-------	----------	----------

- Taulers de fusta de mides aproximades 1000x500x38, model a decidir per la DF
- Suministrament i instal·lació de rentamans sobre tauler de mides 550x375, model a decidir per la DF
- Suministrament i instal·lació d'aixetes rentamans, model a decidir per la DF
- Suministrament i instal·lació de WC, model a decidir per la DF
- p.p. d'accessoris, sifons, embellidors, etc...

Partida completament acabada. (P - 16)

2	PEU11050002 ut	Suministrament i instal·lació miralls de mides aproximades 80x80 cm (P - 17)	2,000	207,43	414,86
---	----------------	--	-------	--------	--------

3	PEU11050003 ut	Suministrament i instal·lació de porta-rotlles WC d'inoxidable gran Suministrament i instal·lació de porta-rotlles per a paper de mans blanc Suministrament i instal·lació d'escombreres sòl	2,000	385,24	770,48
---	----------------	--	-------	--------	--------

EUR



PRESSUPOST

Data: 14/08/25

Pàg.: 3

Suministrament i instal·lació d'indicadors de senyalització dels lavabos (P - 18)						
TOTAL	Capítol					
		01.05				4.373,90
Obra		01	Pressupost PREB_01			
Capítol		06	VARIS			
NUM. CODI	UA		DESCRIPCIÓ	AMIDAMENT	PREL	IMPORT TOTAL
1	PEU1106001	pa	Partida alçada a justificar en concepte d'ajudes de paletes per a instal·lacions (P - 3)	1,000	444,50	444,50
2	PEU1106002	pa	Partida alçada en concepte de Seguretat i Salut. (P - 4)	1,000	518,59	518,59
3	PEU1106003	pa	Gestió de Residus (P - 5)	1,000	474,14	474,14
TOTAL	Capítol	01.06				1.437,23
TOTAL PRESSUPOST						17.379,99

SG - RENOVACIÓ DELS LAVABOS DE LA PLANTA BAIXA DE LA SEU DEL DISTRICTE

PRESSUPOST D'EXECUCIÓ PER CONTRACTE

Pàg. 1

PRESSUPOST D'EXECUCIÓ MATERIAL.....	17.379,99
13 % Despeses Generals SOBRE 17.379,99.....	2.259,40
6 % Benefici Industrial SOBRE 17.379,99.....	1.042,80

PRESSUPOST D'EXECUCIÓ PER CONTRACTE

20.682,19

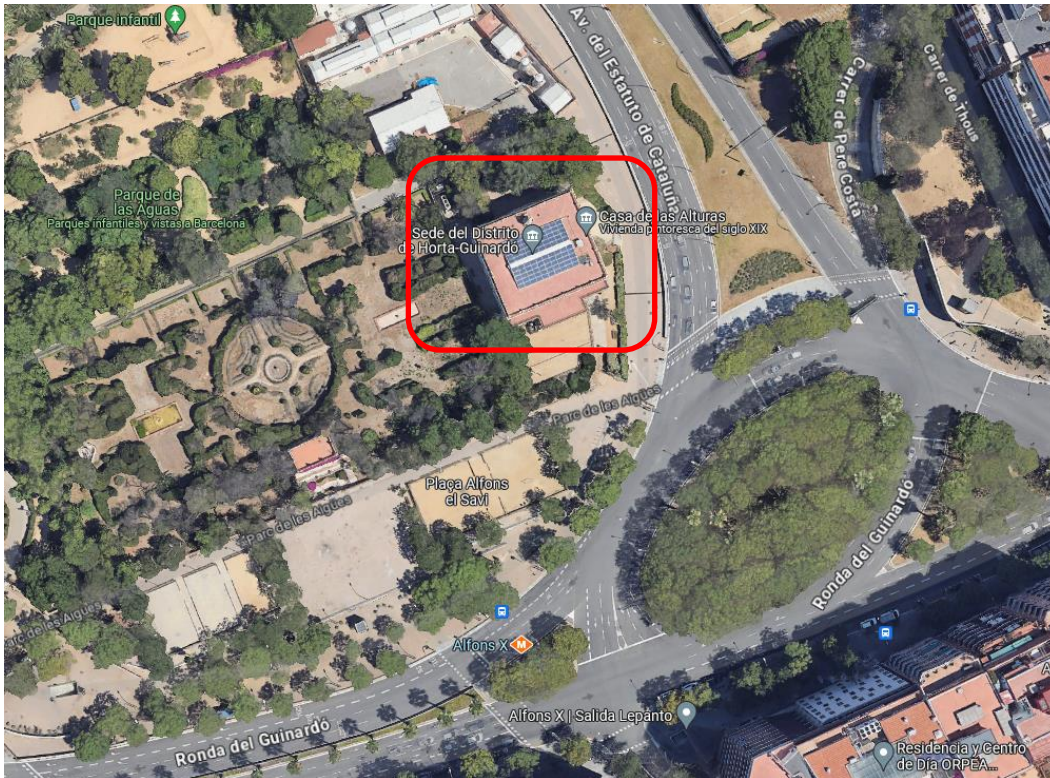
21 % IVA SOBRE 20.682,19.....	4.343,26
TOTAL PRESSUPOST PER CONTRACTE AMB IVA INCLÒS	25.025,45

Aquest pressupost d'execució per contracte (IVA inclòs) puja a
vint-i-cinc mil vint-i-cinc euros amb quaranta-cinc cèntims



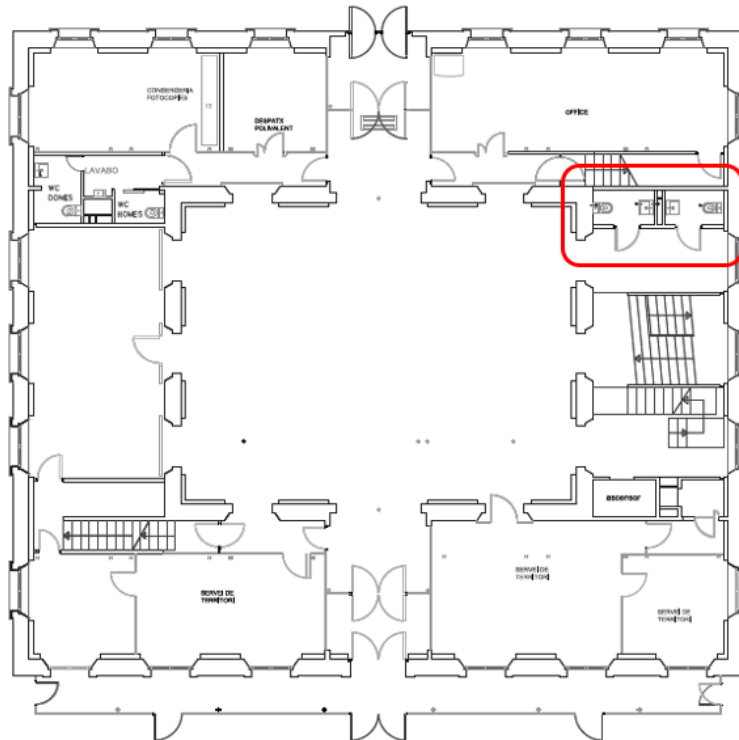
Lepant, 387
08025 Barcelona
T. 93 291 67 20 – F. 93 291 67 65
www.bcn.cat

Vista aèria i emplaçament.





PLANTA BAIXA. Zona d'actuació.



Lloc de realització de la prestació

Les obres es realitzaran als lavabos de la planta baixa de la Seu del Districte d'Horta-Guinardó, ubicat a la Ronda del Guinardó, 49 de Barcelona.

Inici de les prestacions i termini d'execució

Les obres començaran una vegada estigui adjudicat el contracte, i tindran una duració de 4 setmanes.

Criteris d'adjudicació

El criteri d'adjudicació és el preu.

- Oferta econòmica, fins a 100 punts:

Per la proposta econòmica més avantatjosa s'atorgarà la màxima puntuació, 100 punts, a l'empresa licitadora que formuli el preu més baix que sigui admissible, és a dir, que no superi el pressupost net de licitació (el pressupost màxim de licitació, IVA exclòs) i a la resta d'empreses licitadores la distribució de la puntuació es farà aplicant la següent fórmula establerta per la Instrucció de la Gerència Municipal i aprovada per Decret d'Alcaldia de 22 de juny de 2017 i publicada a la Gasetta Municipal del dia 29 de juny.



La puntuació es farà aplicant la següent fórmula:

$$\left(\frac{\text{Percentatge de descompte ofert}}{\text{Millor Percentatge de descompte ofert}} \right) \times \text{Punts màx} = \text{Puntuació resultant}$$

Es defineixen els següents límits per a la consideració d'ofertes, en principi, amb valors anormals o desproporcionats:

- Aquelles ofertes que siguin superiors en un 5% a la mitjana de les ofertes acceptades o, en el cas d'un únic licitador aquelles que siguin superior al 15%.

Selecció del proveïdor/a

Considerant la naturalesa de les prestacions es considera adient sol·licitar oferta ajustada a preus de mercat a les empreses interessades que hi concorrin a través del portal de contractació electrònica de l'Ajuntament de Barcelona.

Tramesa d'ofertes

El licitador haurà d'enviar les seves ofertes **mitjançant el portal de Contractació.** (<https://licitacions.bcn.cat/>)

No s'admetrà cap altre forma d'enviament o lliurament de l'oferta.

L'oferta s'haurà d'emplenar segons el model de presentació d'ofertes que s'adjunta. L'oferta haurà d'estar degudament signada per la licitadora.

El termini de presentació de les ofertes serà com a màxim de 5 dies hàbils des de la data de d'enviament de petició d'oferta.

Notificació de l'adjudicació

L'adjudicació del contracte es notificarà a l'interessat i es publicarà en el Perfil de Contractant d'acord amb el previst a la LCSP.

Lloc i data
Barcelona, 18 d'agost de 2025

Rubèn Valldeoriola Domínguez
Cap del Departament d'obres i manteniment
Districte d'Horta-Guinardó