



MEMÒRIA VALORADA

Construcció d'una tanca al Mirador de Sarrià



Juliol 2025



1.	MEMÒRIA DESCRIPTIVA.....	3
1.1	Situació.....	3
1.2	Antecedents.....	4
1.3	Objecte de l'actuació.....	5
1.4	Descripció de les obres i el mobiliari	6
1.4.1	Gestions prèvies	7
1.4.2	Materials.....	8
1.4.3	Mitjans tècnics.....	9
1.4.4	Gestió de residus	9
1.4.5	Documentació	9
2.	SERVEIS EXISTENTS I AFECTATS	10
3.	MOBILITAT.....	10
4.	DURADA DE LES OBRES.....	10
5.	NORMATIVA I PLECS APLICABLES AL PROJECTE.....	10
6.	SEGURETAT I SALUT	13
7.	REVISIÓ DE PREUS	13
8.	TERMINI DE GARANTIA	13
9.	PREUS DE CONTRACTE	13
10.	PRESSUPOST DE L'OBRA	13
11.	FOTOS ESTAT ACTUAL	14

ANNEX I – PLÀNOLS

ANNEX II – AMIDAMENTS I PRESSUPOST



1. MEMÒRIA DESCRIPTIVA

1.1 Situació

El Mirador de Sarrià és un petit eixamplament a la vora la carretera de Sarrià a Vallvidrera (BV-1462), situat a uns 250 metres d'alçada, en el talús que baixa des del Turó d'en Corts fins al torrent dels Arcs a la part baixa, on actualment hi ha la línia de ferrocarrils i la part urbana de la carretera, l'Avinguda de Vallvidrera. Es troba entre el kilòmetre 0,7 i 0,8, a prop de l'estació del funicular de Vallvidrera i amb la torre de comunicacions de Collserola com a referent.

El Mirador és el primer espai significatiu d'entrada al Parc venint de Sarrià i se li ha donat el caràcter de porta. La major part està pavimentat i la seva part superior s'hi ha posat sauló amb uns bancs i uns cartells de benvinguda i explicacions bàsiques referides al Parc. Des d'aquest emplaçament és tenen unes vistes impressionants de la ciutat de Barcelona, una part d'Hospitalet i una part de costa del Baix Llobregat a més de ser un punt espectacular des d'on veure la sortida de sol.



Fotoplà carretera Sarrià a Vallvidrera i Mirador.

El Mirador, es va condicionar el 1992, és el lloc perfecte per contemplar la ciutat de Barcelona, Montjuïc,.

El pendent del terreny, la secció de la carretera, sense cap voral ampli que permeti la circulació de vianants i la inexistència de cap camí que baixi des de la carretera de les Aigües o pugi des del Peu del Funicular, condiona el seu accés i fa que l'única manera d'arribar-hi sigui amb vehicle privat des de la mateixa carretera.



Sortida de sol des del Mirador.

1.2 Antecedents

Des de la seva obertura aquest espai sempre ha sigut un punt de trobada i concentració de joves per passar una estona i contemplar les vistes de la ciutat. No obstant, la massificació i l'ús indegut d'aquest espai (botellots, desbordament de la zona, abocament de deixalles, concentracions de motoristes per fer-hi curses il·legals, etcètera) obligaren a prendre mesures i fer controls per evitar accidents i conductes incíviques. Durant l'època de pandèmia i el confinament que, durant uns mesos va impedir als ciutadans sortir del seu municipi, molta gent s'escapava de la ciutat i pujava a la muntanya de Collserola. Els llocs més populars de trobada on es produïen major concentració de gent, eren el pantà de Vallvidrera, la carretera de les Aigües i els miradors, com ara el de l'Arrabassada, el d'Horta o el de Sarrià.

La gran concentració de vehicles i l'augment de conductes inadequades com les ja esmentades van motivar el control i la vigilància de la Guàrdia Urbana o el tancament d'alguns espais, concretament la majoria de miradors.

L'any 2020 a petició de la Guàrdia Urbana i d'acord amb els tècnics del Parc de Collserola es van instal·lar unes new-jerseys i un cadenat per a poder regular l'accés a aquest espai. Un cop acabades les restriccions decretades per la situació sanitària, ha seguit havent-hi concentracions de vehicles i persones, a més de botellots i abocaments de deixalles. Aquestes situacions, ocasionals però sostingudes en el temps, suposen un perill greu per a la circulació i la gent que vol entrar al Mirador, a més de provocar molèsties al veïnat i la degradació de l'entorn i els valors ambientals d'aquesta zona del Parc Natural.

Aquesta restricció, a més a més, serveix per a disminuir el risc d'incendi. De manera preventiva durant els dies previs a Sant Joan, inclòs el de la revetlla, i alguns més després d'aquesta data i quan la situació meteorològica ho requereix, el Mirador es



manté tancat. Pel que fa a la resta de l'any, i de forma general, el Mirador de Sarrià és obert.

És per aquests motius que es justifica la decisió de mantenir el tancament però millorant el seu disseny per tal de dignificar aquest espai emblemàtic del Districte de Sarrià i de la ciutat de Barcelona.



Tancament amb new-jerseys i cadenat d'accés.

L'any 2024 aprofitant els fons del foment del turisme es van destinar uns diners per a renovar el Mirador de Sarrià amb la idea de substituir les actuals new-jerseys per un element de tanca que dignifiqui l'espai i que, al mateix temps, garanteixi i permeti regular l'accés i la sortida dels vehicles de manera segura.

També es preveien actuacions en el paviment per delimitar les zones de circulació i d'aparcament de vehicles, l'arranjament del talús, la instal·lació d'una línia de vida que faciliti el seu manteniment i neteja i la renovació i millora del mobiliari

1.3 Objecte de l'actuació

El present projecte proposa la retirada de les new-jerseys i la seva substitució per una nova tanca més integrada, feta amb materials com l'acer corten i la fusta, que delimiti l'espai i el faci més agradable i atractiu. La nova tanca es planteja com una palissada de troncs de diferents formes i gruixos col·locats verticals i disposats de manera aleatòria de manera que ens recordi una tanca natural de bardissa i ens apropi a l'entorn forestal de la serra de Collserola.

La nova tanca es situa uns 120 cm de la calçada existent per a permetre la instal·lació d'una biona de mixta de fusta i acer que faci les funcions de protecció viària i deixar una petita zona de terra que funcionarà com a jardineria natural on aniran a parar les aigües d'escorrentia que actualment es recullen a la cuneta de formigó, amb la intenció que



amb el temps, les espècies vegetals que de manera natural puguin créixer en aquest marge de terra puguin cobrir de verd els troncs de la nova tanca.

1.4 Descripció de les obres i el mobiliari

La nova tanca manté l'entrada i la sortida amb el cademat que es va instal·lar durant la pandèmia, El tram entre aquest dos cademats ressegueix l'alineació i la rasant de la carretera i es divideix en tres trams de 9,5 m cadascun, amb una alçada màxima de 1,61 m i una mínima d'1,31 m (mides que es podran ajustar en obra en el moment de la seva instal·lació). Cada tram es delimita amb uns muntants verticals de 200x60x2 mm. La tanca està formada per barrots de fusta d'acàcia o de castanyer pelada de formes irregulars i un diàmetre variat comprés entre els 70 mm com a mínim i els 150 mm com a màxim. Aquests barrots es subjecten al dau de fonamentació mitjançant un passador de 18mm de diàmetre i 200 mm. de llarg amb les corresponents anelles i platines d'unió. Per la part alta els troncs queden subjectats amb una virolla a un rodó metàl·lic de 30 mm. de diàmetre i 3 mm. de gruix que va collat als dos muntants de 200x60x2 mm. de cada extrem i a dos tubs rectangulars de 100x40x2 intermèdies en cada tram.

A l'extrem de la zona més baixa la tanca arriba a fer 1,87 m. d'alçada i acaba just fins on s'acaba la zona pavimentada. A l'altre extrem la tanca acaba amb el cademat de sortida al mirador, just on comença les escales.

Es proposa substituir l'actual cuneta de formigó per una rasa drenant vegetal que capti i gestioni in situ les aigües d'escorrentiu. L'actual rasa de 60 cm d'amplada s'amplia fins als 1,20 m, des del límit de la calçada fins el front de la nova tanca. La seva fondària serà mínim de 90 cm. La capa superior serà de mulch, per mantenir la humitat, la segona serà de terra vegetal i la resta de graves de diferents granulometries. A la part superior es plantaran espècies arbustives tipus arítjol, rosa canina, grèvol, matapoll, heures, argelagues, etc. que s'enramin entre els barrots de la nova tanca formant una nova bardissa. Per tal d'augmentar la recollida d'aigües cap a la rassa es preveu deixar un petit tram de formigó de l'antiga cuneta.

Les fases de l'obra seran les següents:

- Preparació de l'espai: implantació d'obra, delimitació de la mateixa i protecció d'elements existents.
- Enderroc del paviment i de la meitat de la cuneta de formigó
- Excavació i formació d'una rasa drenant amb un capa de graves i terra on puguin créixer les plantes
- Excavació de la rasa de fonamentació de la tanca
- Compactació de la subbase
- Armat i formigonat de la rasa
- Instal·lació dels suports i guies de la nova tanca
- Col·locació dels barrots de fusta
- Sanejament i excavació de la zona de cuneta de terra
- Incorporació de terra vegetal i mulch
- Instal·lació del cademat
- Col·locació de la biona mixta de protecció
- Arranjament del paviment
- Plantació
- Neteja de la zona



1.4.1 Gestions prèvies

Previ al començament de les actuacions es demanaran els permisos a la Diputació, com a titular de la carretera i al Consorci del Parc de Collserola per trobar-se el Mirador dins dels límits del Parc Natural de la Serra de Collserola. Atès la magnitud i la situació de l'obra en cas que sigui necessari una zona d'acopi i instal·lació de casetes es farà servir el mateix espai del Mirador.

Atès que la zona no disposa de cap instal·lació de servei (aigua, enllumenat, electricitat,) el constructor haurà de preveure els elements i condicions necessàries per a disposar d'aquests serveis.

L'execució dels treballs no han de produir desperfectes, molèsties o perjudicar els elements existent, ni els sòls de l'entorn.

Tenint en compte la distància a la que es troben els pins existents, creiem que aquestes obres no els afectaran, tanmateix caldrà tenir en compte el document "Protecció d'elements vegetals, durant la realització d'obres". Pel que fa a l'afectació d'arbres existents degut a l'actuació es tindrà en compte les següents directrius:

- Cal evitar obrir rases a menys d'un metre del tronc de l'arbre, les rases a menys d'un metre s'obriran manualment i en cas de tenir que tallar arrels caldrà informar la Direcció Facultativa.
- Caldrà valorar una possible poda correctora de capçada per a contrarestar l'eventual pèrdua d'arrels.
- Per evitar danys mecànics, s'envoltarà el tronc amb una tanca de fusta, de 2 metres d'alçada o s'anellarà amb pneumàtics i amb tancament tipus "Rivisa" en cas de grup.

Com a criteri general, els caps de setmana, i els dies festius i les seves vigílies no es podran realitzar treballs, deixant lliure la zona afectada, sense rases obertes i tenint especial cura en la protecció de l'obra per tal de garantir la seguretat i accessibilitat dels vianants i vehicles. S'evitarà començar les obres ni dijous ni divendres.

Abans d'iniciar les obres es durà a terme una reunió informativa amb els serveis tècnics de l'Oficina de Collserola per definir les tasques i terminis en què es realitzaran les obres.

Amb una antelació de 15 dies naturals a l'inici de l'actuació, es farà la presenyalització oportuna per tal d'informar a tots els ciutadans, mitjançant cartells informatius, de l'execució de les obres per les molèsties que es puguin ocasionar.

La delimitació dels treballs s'efectuarà d'acord amb el Coordinador de Seguretat i Salut i tenint en compte les disposicions de la Diputació. Tot obstacle en la via pública, per motiu de les obres, tant en l'espai del Mirador com en la calçada, hauran d'estar perfectament senyalitzat, tancat, independentment de que es tracti de personal treballant com de materials, runes, maquinària, vehicles o unitats d'obra sense acabar. En cap cas podran deixar-se sense tancaments ni proteccions els sots, rases i excavacions.



La senyalització i tancament de les actuacions s'haurà d'ajustar a allò que s'estableix al Manual de qualitat de les obres a la ciutat de Barcelona.

Caldrà retirar la senyalització i tancaments immediatament després d'haver finalitzat els treballs.

1.4.2 Materials

Els materials que subministri el contractista hauran d'acomplir les característiques contingudes en el Plec de Prescripcions Tècniques Generals de materials, obres i instal·lacions municipals. Així mateix, hauran d'ajustar-se a les característiques particulars que la direcció facultativa o l'Oficina de Collserola determinin.

El contractista haurà de demanar obligatòriament a tots els subministradors de l'obra, i lliurar-ne una còpia a la direcció facultativa o a l'Oficina de Collserola, sempre que sigui requerit, si els seus productes estan en possessió d'un segell o marca de qualitat AENOR, INCE, CIETSID, Laboratori General d'assaigs i Investigacions, etc., o en el seu defecte documentació acreditativa de l'autocontrol i procés de fabricació efectuat pel mateix o per auditoria externa.

El contractista s'ocuparà de la gestió de tots els residus generats, donant compliment a la legislació específica, i tot tenint en compte la obligatorietat de presentar certificat de gestió de residus de les obres a executar.

Els elements metàl·lics visibles que conformen la tanca seran d'acer patinable (acer corten): la platina de revestiment del muret de base de la barana, els muntants, el rodo i els perfils intermedis. La resta d'elements metàl·lics de subjecció i fixació dels troncs seran d'acer galvanitzat. Tenint en compte l'exposició del lloc els elements metàl·lics galvanitzats: anelles, passadors, tubs i virolles, seran de Fe/Zn 40c, un galvanitzat en calent més gruixut de l'habitual, o d'acer inoxidable.

Per a la realització de la tanca s'utilitzarà fusta de robínia de forma natural, sense protecció química. La fusta de robínia és de les més duradores, pot aguantar fins a més de 20 anys a l'exterior sense que l'afectin els plagues o els insectes.

La tanca es realitzarà a base de troncs que mantindran la seua forma natural, es limitaran al màxim les formes rectilínies artificials i la presència de components plàstics visibles, al temps que compleixen tots els requisits tècnics i normatius d'aquest tipus de materials i element urbà. Diàmetre dels pals verticals: 70-150 mm. Altura màxima dels troncs: 1,90 m.

Caldrà garantir que tingui estigui certificada per FSC (Forest Stewardship Council) i/o el PEFC (Pan European Forest Council). Que prové de boscos naturals mixtos gestionats de manera sostenible a Europa que es tala a la tardor o a l'hivern. També caldrà garantir que tots els components de robínia s'han sotmets a un procés de tractament que inclou l'escorçament, l'assecat a l'aire, l'eliminació de nusos i el cargolat transversal d'acer inoxidable, cosa que garanteix una estabilitat a llarg termini i una reducció de l'esquerdament o la esquerdació amb el pas del temps.



1.4.3 Mitjans tècnics

L'empresa adjudicatària haurà de disposar de tots els aparells i maquinària necessaris per dur a terme el seu treball. En el cas de que l'empresa no disposi d'alguna màquina en especial, haurà de preveure el lloguer al seu càrrec.

Disposarà en qualsevol moment dels mitjans de transport i auxiliars, i dels equips de protecció personal que siguin precisos i els adaptarà a les necessitats pròpies dels treballs que se li ordenin.

Cal utilitzar maquinària adaptada a la morfologia del terreny i en cap cas superaran el PMA de 18 tones i 12 metres de llargada, en aplicació del Decret d'Alcaldia de 10 de novembre de 2005, expedient número STJ-5-1-2005, on es prohibeix, amb caràcter general, la circulació i/o estacionament de vehicles de gran tonatge, amb PMA superior a les 18 tones, en les vies urbanes de titularitat municipal ubicades en el Districte de Sarrià-Sant Gervasi, des de la ronda de Dalt fins a final de terme, dins la zona de Collserola, que, per la seva volumetria, pes i maniobrabilitat, incideixin negativament en l'entorn i, en especial en la via pública.

1.4.4 Gestió de residus

És d'obligat compliment que els residus es gestionin a través d'un gestor autoritzat per l'Agència de Residus de Catalunya. En cap cas es podrà tirar escombraries, restes vegetals, terres, material d'obra o runa a cap dels talussos, marges i espais propers, ni fer abocaments a escocells, torrenteres properes, a la xarxa clavegueram i drenatge o contenidors de la via pública.

A fi de justificar el compliment de l'actual normativa ambiental en matèria de gestió de residus, l'empresa adjudicatària presentarà a la Direcció Facultativa, l'albarà de lliurament del residu on hi consti la data d'entrega, l'entitat gestora, tipus de residu i la quantitat.. Els residus, la gestió dels quals no hagi estat documentada o justificada, no serà d'abonament i anirà a càrrec de l'adjudicatari.

Caldrà tenir present les limitacions en relació als mitjans de transport, tal com s'indica a la present memòria tècnica.

El cost de l'eliminació dels residus, a excepció dels residus tòxics i/o perillosos (ex: fibrociment), està inclosa dins el preu de licitació (restes vegetals, plàstics, envasos, vidres, runes, etc..).

1.4.5 Documentació

Les feines s'executaran seguint les descripcions de la present memòria valorada, i d'acord amb les necessitats fixades per la Direcció Facultativa i per l'Oficina de Collserola. Durant el transcurs de l'obra, caldrà deixar constància en acta d'aquelles variacions de major rellevància, i documentar els canvis i les variacions d'amidaments.



2. SERVEIS EXISTENTS I AFECTATS

No es preveu que les actuacions projectades afectin a cap servei existent, ja que es realitzen a nivell molt superficial i en un espai que mai s'ha urbanitzat. Caldrà tenir cura en el segellat i unió entre paviment existent i paviment nou, garantir les rasants i evitar junts o ressalts.

3. MOBILITAT

En el cas que l'execució de les obres comporti una ocupació de la part de calçada de la carretera caldrà demanar els corresponents permisos, preveure la senyalització adequada o el pas alternatiu amb semàfors si fos necessari.

Les obres de pavimentació no podran interrompre el tram de vorera existent i caldrà garantir en tot moment el pas de vianants.

Tant el trasllat del mobiliari urbà com la instal·lació dels nous elements no es preveu afectació a la mobilitat de la zona, únicament es preveu el talls puntuals de transit en descàrrega de material.

4. DURADA DE LES OBRES

El termini d'execució de les obres és d'1 mes.

5. NORMATIVA I PLECS APLICABLES AL PROJECTE

La redacció de la memòria valorada ha tingut en compte, les disposicions i normes aconsellables per a obres de urbanització que es relacionen a continuació:

- Reial Decret 314/2006 Codi Tècnic de la Edificació (BOE 28/03/2006)

A més, seran d'aplicació a les obres els plecs definits per cadascun dels departaments de l'Ajuntament de Barcelona. Tots aquests documents de criteris, Plecs, Manuals i Instruccions es poden consultar i descarregar a: www.bcn.cat/plecstecnicsespaiurba.

D'acord amb les disposicions del Decret 462/1971 del Ministerio de la Vivienda sobre "Normas sobre la redacció de proyectos i direcció de obres de edificació", es fa constar que en el present projecte es tindran en compte i es compliran les normes vigents aplicables referents als diferents capítols, materials, equips, sistemes i feines necessàries per executar les obres descrites en la present memòria.

A continuació es mostra una relació de la principal normativa a tenir en compte:



Normativa general:

Llei d'ordenació de l'edificació, LOE

Documento Básico de Seguridad estructural de cimientos DB-SE-C, parte II del CTE, aprobado por el Real Decreto 314/2006.

Desarrollo de la Directiva 89/106/CEE de productos de la construcción

Orden de 9 de marzo de 1971 por la que se aprueba la Ordenanza General de Seguridad e Higiene en el Trabajo.

Protección de la salud y la seguridad de los trabajadores contra los riesgos relacionados con la exposición a campos electromagnéticos

Real Decreto 470/2021, de 29 de junio, por el que se aprueba el **Código Estructural**.

Orden de 10 de febrero de 1975, por la que se aprueba la Norma Tecnológica de la Edificación. **NTE-ADD/1975: Acondicionamiento del terreno. Desmontes. Demoliciones.**

Normativa de ferms de calçada:

Orden de 6 de febrero de 1976 por la que se aprueba el **Pliego de Prescripciones Técnicas Generales para Obras de Carreteras y Puentes (PG-3)**.

Orden FOM/1382/2002 de 16 de mayo, por la que se actualizan determinados artículos del pliego de prescripciones técnicas generales para obras de carreteras y puentes relativos a la construcción de explanaciones, drenajes y cimentaciones.

Orden FOM/2523/2014, de 12 de diciembre, por la que se actualizan determinados artículos del Pliego de Prescripciones Técnicas Generales para Obras de Carreteras y Puentes, relativos a materiales básicos, a firmes y pavimentos, y a señalización, balizamiento y sistemas de contención de vehículos (PG-3).

Orden FOM/510/2018, de 8 de mayo, por la que se modifica la Orden FOM/2523/2014, de 12 de diciembre, por la que se actualizan determinados artículos del Pliego de Prescripciones Técnicas Generales para Obras de Carreteras y Puentes, relativos a materiales básicos, a firmes y pavimentos, y a señalización, balizamiento y sistemas de contención de vehículos (PG-3).

Orden FOM/3460/2003, de 28 de noviembre, por lo que se aprueba la norma 6.1-IC Secciones del firme, de la Instrucción Técnica de Carreteras.

Orden FOM/3459/2003 por la que se aprueba la norma 6.3-IC: "Rehabilitación de firmes", de la Instrucción de carreteras. (BOE 12/12/2003)

Orden de 14 de mayo de 1990 por la que se aprueba la Instrucción de carreteras 5.2-1C «Drenaje superficial».

UNE-EN 13242:2003+A1:2008 Áridos para capas granulares y capas tratadas con conglomerados hidráulicos para uso en capas estructurales de firmes.

Normativa de residus



Real Decreto 105/2008, de 1 de febrero, por el que se regula la producción y gestión de los residuos de construcción y demolición.

Decret Legislatiu 1/2009, de 21 de juliol, pel qual s'aprova el Text refós de la Llei reguladora dels residus.

Ley 7/2022, de 8 de abril, de residuos y suelos contaminados para una economía circular.

Real Decreto 108/1991, de 1 de febrero, sobre la prevención y reducción de la contaminación del medio ambiente producida por el amianto.

Llei 8/2008, del 10 de juliol, de finançament de les infraestructures de gestió dels residus i dels cànon sobre la disposició del rebuig dels residus.

Llei 7/2011, del 27 de juliol, de mesures fiscals i financeres.

Decret 89/2010, de 29 de juny, pel qual s'aprova el Programa de gestió de residus de la construcció de Catalunya (PROGROC), es regula la producció i gestió dels residus de la construcció i demolició, i el cànon sobre la deposició controlada dels residus de la construcció.

Decret 152/2017, de 17 d'octubre, sobre la classificació, la codificació i les vies de gestió dels residus a Catalunya.

Normativa materials:

UNE 36722:1974 Alambre de acero de bajo contenido en carbono. Medidas y tolerancias.

UNE-EN 10080:2006 Acero para el armado del hormigón. Acero soldable para armaduras de hormigón armado. Generalidades.

UNE-EN 1871:2000 Materiales para señalización vial horizontal. Propiedades físicas.

UNE-EN 12802:2012 Materiales para señalización vial horizontal. Métodos de laboratorio para la identificación.

UNE-EN 1423:2013 Materiales para señalización vial horizontal. Materiales de postmezclado. Microesferas de vidrio, áridos antideslizantes y mezclas de ambos.

Norma DIN EN 14080

Normativa municipal

Per a la redacció del projecte s'ha tingut en compte el conjunt de Normativa de l'Ajuntament .El resultat de l'actuació deixarà l'espai transitable per a les persones amb limitacions de mobilitat d'acord amb la reglamentació vigent.

Guia de paviments de l'Ajuntament de Barcelona.

Plec tècnic de pavimentació de l'Ajuntament de Barcelona.

Ordenança d'obres i d'instal·lacions de serveis en el domini públic municipal de la ciutat de Barcelona. (BOP núm. 122 de 22/05/1991).

Guia Tècnica per al disseny de sistemes de drenatge urbà sostenible SUDS. 2020



6. SEGURETAT I SALUT

L'empresa adjudicatària haurà de redactar un estudi de riscos inherents a les actuacions previstes en aquesta memòria valorada per mitjà del seu Servei de Prevenció, al mateix temps que haurà d'aportar tota la documentació requerida per part del Coordinador de Seguretat i Salut en fase d'execució.

Serà obligació del Contractista i quedarà sota la seva responsabilitat adoptar les precaucions i mesures necessàries per a garantir la seguretat del personal que facin els treballs, així com del trànsit i circulació de les vies on es realitzen els treballs. El contractista haurà de prendre les mesures necessàries per minimitzar l'afecció al medi ambient durant la prestació del servei, especialment en quant a l'afecció del sòl i la fauna de la zona.

7. REVISIÓ DE PREUS

En quant a possible revisió anual de preus aquesta actuació no considera la realització de revisió de preus, segons la Llei de Contractes del Sector Públic, Llei 9/2017 del 8 de novembre, de contractes del sector públic, per la qual es transposen a l'ordenament jurídic espanyol les directives del Parlament Europeu i del Consell 201/23/UE i 2014/24/UE, de 26 de febrer de 2014.

8. TERMINI DE GARANTIA

Es fixa un període de garantia d'1 any des de la recepció de les obres. Durant aquest període, el Contractista serà responsable d'executar en l'obra tota classe de correccions i reparacions que es considerin necessàries per tal que les obres compleixin totalment el temps de l'expedició del certificat de la fi del període de garantia, les condicions del projecte i execució.

9. PREUS DE CONTRACTE

Els preus de contractació han estat referenciats al Banc de Preus BEDEC i segons mercat.

10. PRESSUPOST DE L'OBRA

El pressupost d'execució material de les obres és de 33.057,85 € el pressupost GLOBAL per a contracte puja a **40.000 €** amb el 21% d'IVA inclòs.



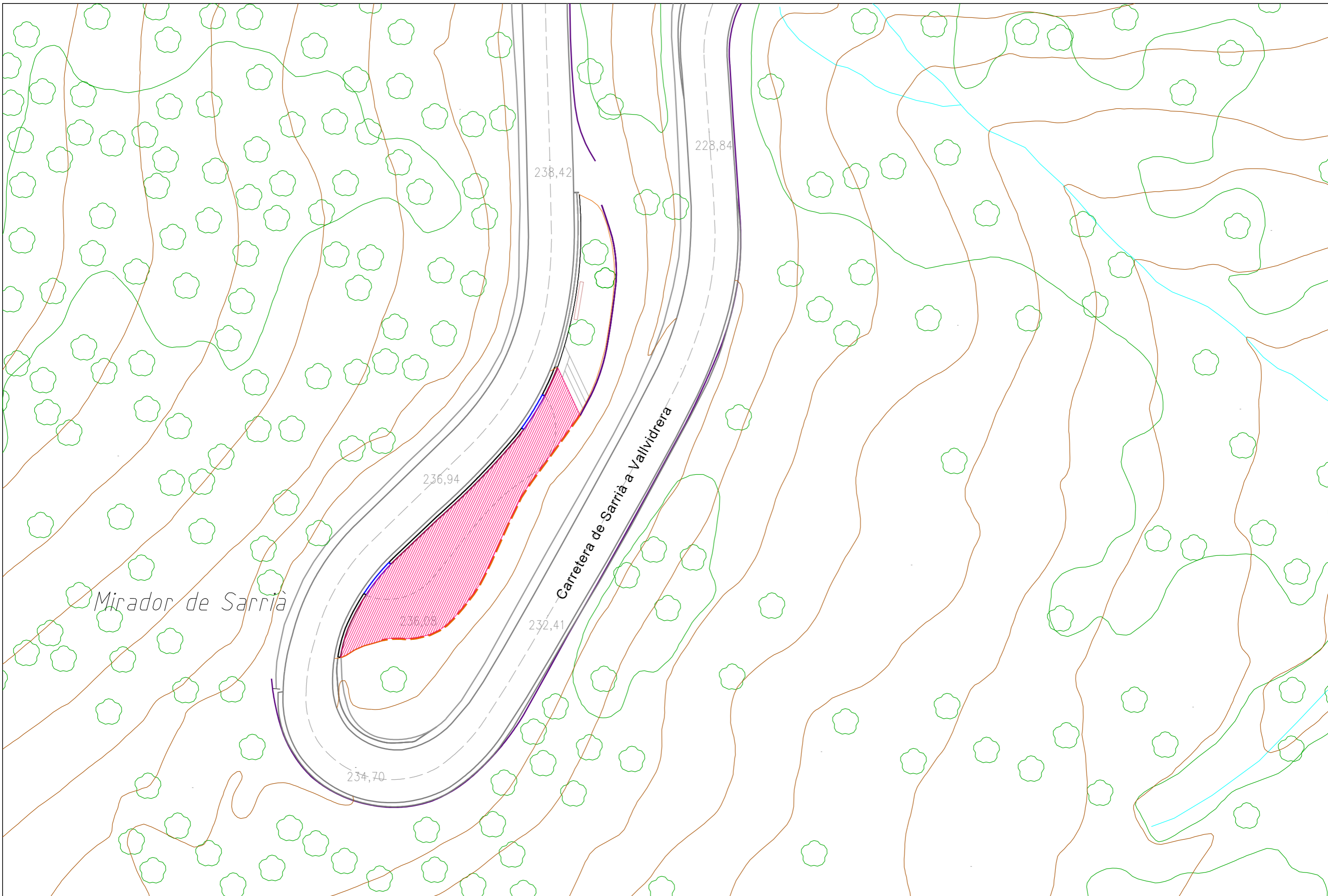
11. FOTOS ESTAT ACTUAL



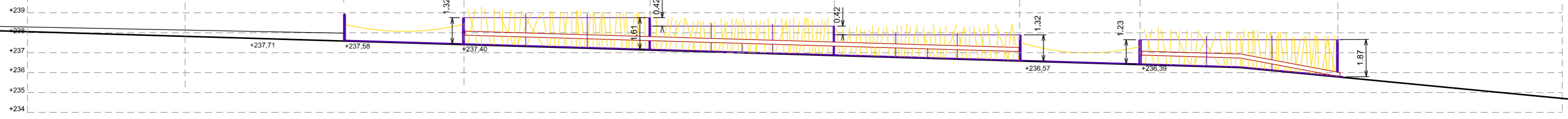
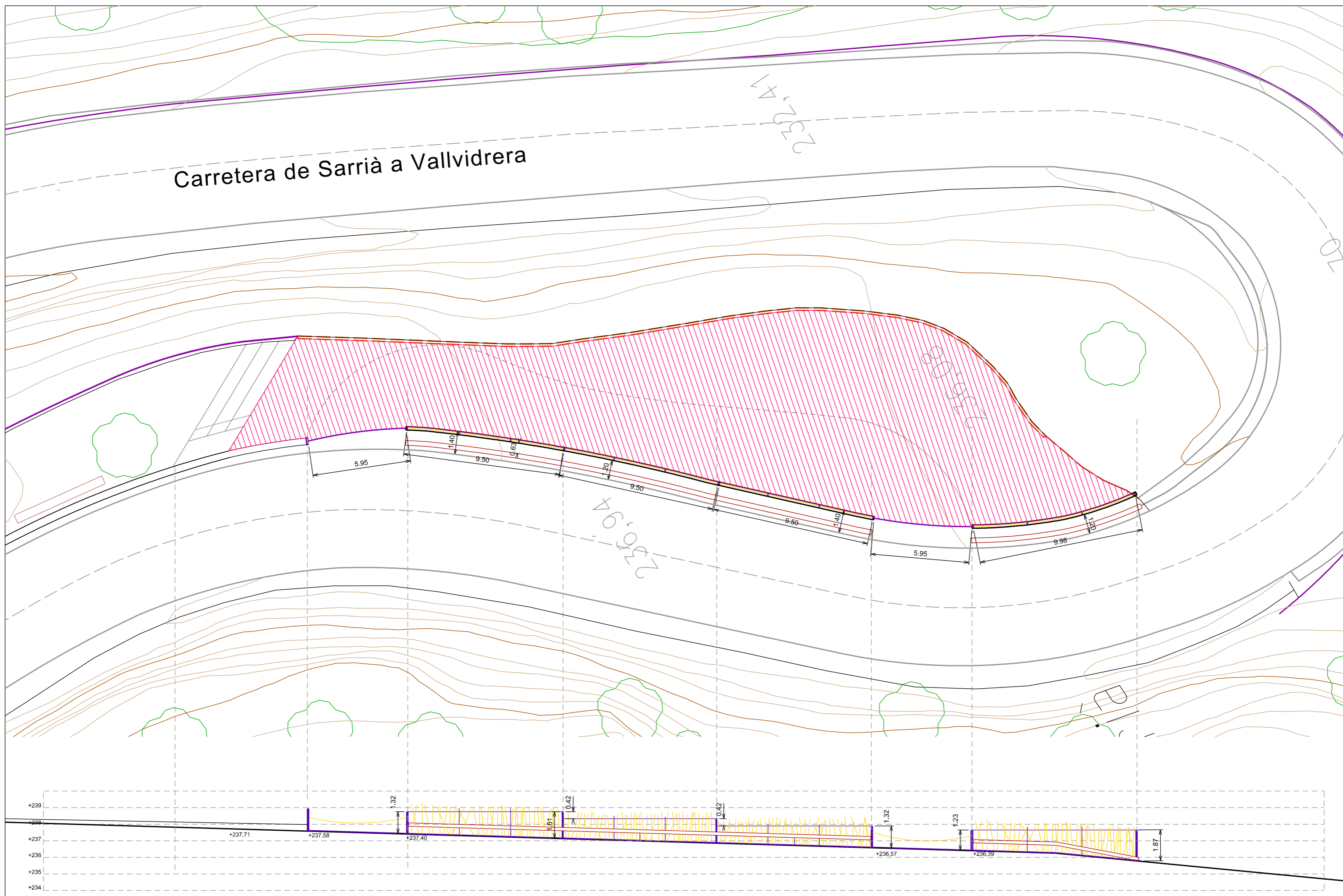


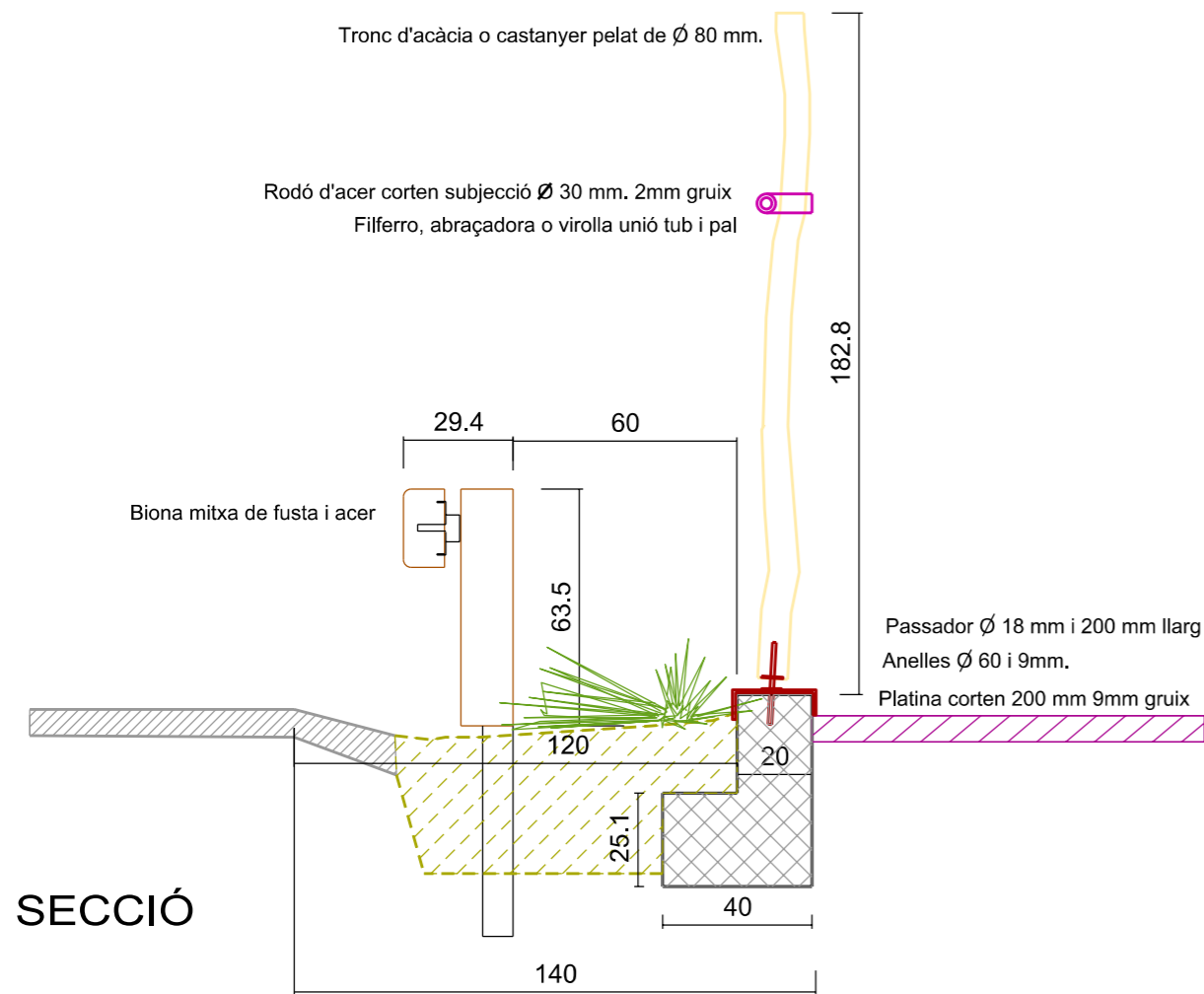
Barcelona 10 setembre 2025

Oficina de Collserola. Districte Sarrià – Sant Gervasi

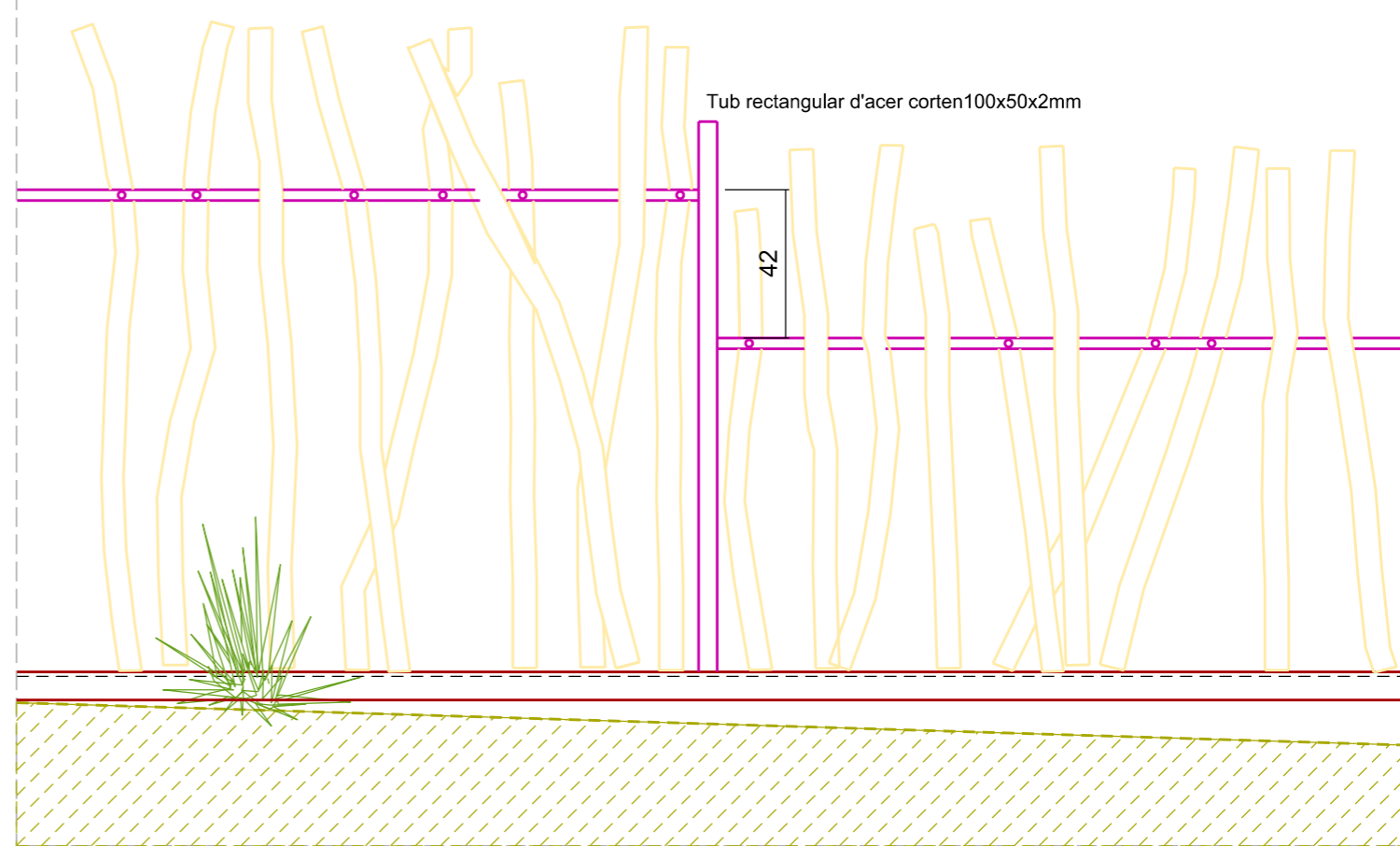


Carretera de Sarrià a Vallvidrera

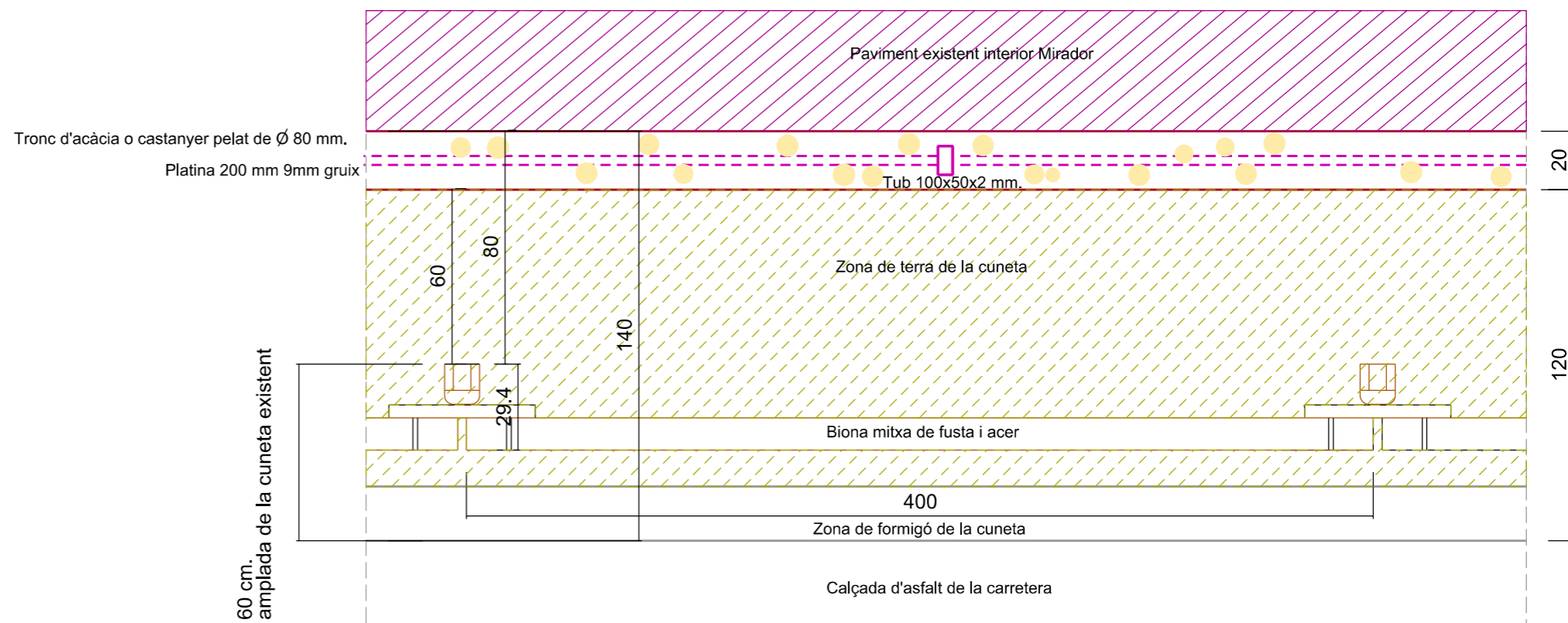




SECCIÓ



ALÇAT



PLANTA

AMIDAMENTS

OBRA 01 PRESSUPOST MIRADOR (FASE 1)
 CAPÍTOL 00 ACTUACIONS PRÈVIES

NUM.	CODI	UA	DESCRIPCIÓ
------	------	----	------------

1 P121-CO02 pa Mobilització i transport, implantació i retirada de maquinària i equips d'obra. Inclosos desplaçaments del personal, materials, mitjans auxiliars, eines i maquinària entre àmbits, la implantació i retirada dels mitjans de seguretat i protecció en totes les actuacions.

AMIDAMENT DIRECTE 1,000

2 P1B1-CO02 u Neteja i arranjament de l'àmbit i preparació de les zones de treball.

AMIDAMENT DIRECTE 1,000

OBRA 01 PRESSUPOST MIRADOR (FASE 1)
 CAPÍTOL 01 ENDERROCS

NUM.	CODI	UA	DESCRIPCIÓ
------	------	----	------------

1 P21Q2-IAUH u Retirada de pilones de fusta existents. Compren el desmuntatge, la càrrega i transport a magatzem de les pilones i cadenat per tal de recol·locar-les amb posterioritat. Inclou la p.p.d'enderroc de daus de formigó, i càrrega manual i mecànica de la runa sobre camió o contenidor.

Num.	Text	Tipus	[C]	[D]	[E]	[F]	TOTAL	Fórmula
1	Entrada		2,000				2,000	C#*D#*E#*F#
2	Sortida		2,000				2,000	C#*D#*E#*F#

TOTAL AMIDAMENT 4,000

2 P214W-FEMK m Tall en cuneta/paviment de formigó amb màquina tallajunts amb disc de diamant per a paviment, per a delimitar la zona a demoli.

Num.	Text	Tipus	[C]	[D]	[E]	[F]	TOTAL	Fórmula
1	paviment		1,000	10,000			10,000	C#*D#*E#*F#
2			3,000	9,500			28,500	C#*D#*E#*F#
3			4,000	1,400			5,600	C#*D#*E#*F#
4	cuneta		1,000	10,000			10,000	C#*D#*E#*F#
5			3,000	9,500			28,500	C#*D#*E#*F#
6			4,000	1,400			5,600	C#*D#*E#*F#

TOTAL AMIDAMENT 88,200

3 P2146-CO01 m2 Demolició de cuneta i paviment de formigó/asfalt existent, amb mitjans manuals i/o mecànics i càrrega sobre camió amb mitjans manuals i mecànics sobre contenidor.

Num.	Text	Tipus	[C]	[D]	[E]	[F]	TOTAL	Fórmula
1		T	unitats					
2	paviment		1,000	10,000	0,800		8,000	C#*D#*E#*F#
3			3,000	9,500	0,800		22,800	C#*D#*E#*F#

AMIDAMENTS

Data: 12/09/25

Pàg.: 2

4	cuneta		1,000	10,000	0,300		3,000	C#*D#*E#*F#
5			3,000	9,500	0,300		8,550	C#*D#*E#*F#

TOTAL AMIDAMENT 42,350

4 P2R6-4I6H m3 Transport de residus inerts o no especials a instal·lació autoritzada de gestió de residus, amb contenidor de 5 m3 de capacitat.

Num.	Text	Tipus	[C]	[D]	[E]	[F]	TOTAL	Fórmula
1	paviment		1,000	10,000	0,800	0,200	1,600	C#*D#*E#*F#
2			3,000	9,500	0,800	0,200	4,560	C#*D#*E#*F#
3	cuneta		1,000	10,000	0,300	0,150	0,450	C#*D#*E#*F#
4			3,000	9,500	0,300	0,150	1,283	C#*D#*E#*F#
5	Esponjament 35%	P	35,000				2,763	PERORIGEN(G1:G4,C5)

TOTAL AMIDAMENT 10,656

5 P2RA-EU7I m3 Disposició controlada en dipòsit autoritzat inclòs el cànon sobre la deposició controlada dels residus de la construcció, segons la LLEI 8/2008, de residus de formigó inerts amb una densitat 1,45 t/m3, procedents de construcció o demolició, amb codi 17 01 01 segons la Llista Europea de Residus

Num.	Text	Tipus	[C]	[D]	[E]	[F]	TOTAL	Fórmula
1	paviment		1,000	10,000	0,800	0,200	1,600	C#*D#*E#*F#
2			3,000	9,500	0,800	0,200	4,560	C#*D#*E#*F#
3	cuneta		1,000	10,000	0,300	0,150	0,450	C#*D#*E#*F#
4			3,000	9,500	0,300	0,150	1,283	C#*D#*E#*F#
5	Esponjament 35%	P	35,000				2,763	PERORIGEN(G1:G4,C5)

TOTAL AMIDAMENT 10,656

OBRA 01 PRESSUPOST MIRADOR (FASE 1)
 CAPÍTOL 02 FONAMENTACIÓ

NUM.	CODI	UA	DESCRIPCIÓ
------	------	----	------------

1 P221B-JPMC m3 Excavació de rasa en tot tipus de terreny, realitzada amb mitjans mecànics i/o manuals i càrrega mecànica i/o manual sobre contenidor.

Num.	Text	Tipus	[C]	[D]	[E]	[F]	TOTAL	Fórmula
1	tanca perimetral		1,000	10,000	1,400	0,500	7,000	C#*D#*E#*F#
2			3,000	9,500	1,400	0,500	19,950	C#*D#*E#*F#
3			2,000	6,000	1,400	0,500	8,400	C#*D#*E#*F#

TOTAL AMIDAMENT 35,350

2 P2R3-FILO m3 Transport de terres contaminades a instal·lació autoritzada de gestió de residus, amb contenidor de 5 m3 de capacitat

Num.	Text	Tipus	[C]	[D]	[E]	[F]	TOTAL	Fórmula
1	tanca perimetral		1,000	10,000	1,400	0,500	7,000	C#*D#*E#*F#

AMIDAMENTS

Data: 12/09/25

Pàg.: 3

2			3,000	9,500	1,400	0,500	19,950	C#*D#*E#*F#
3			2,000	6,000	1,400	0,500	8,400	C#*D#*E#*F#
4	Esponjament 20%	P	20,000				7,070	PERORIGEN(G1:G3,C4)

TOTAL AMIDAMENT 42,420

3 P2RB-HIFS m3

Disposició de terres no contaminades de densitat aparent 1,6 t/m3, a valoritzador de materials naturals excavats amb codi VNME

Num.	Text	Tipus	[C]	[D]	[E]	[F]	TOTAL	Fórmula
1	tanca perimetral		1,000	10,000	1,400	0,500	7,000	C#*D#*E#*F#
2			3,000	9,500	1,400	0,500	19,950	C#*D#*E#*F#
3			2,000	6,000	1,400	0,500	8,400	C#*D#*E#*F#
4	Esponjament 20%	P	20,000				7,070	PERORIGEN(G1:G3,C4)

TOTAL AMIDAMENT 42,420

4 P352-CO01 m3

Fonament i muret de formigó per armar. Compren formigonat amb HA - 30 / B / 20 / XC4 amb una quantitat de ciment de 350 kg/m3 i relació aigua ciment =< 0.45 abocat amb bomba, cubilot o camió, armat amb armadura AP500 S d'acer en barres corrugades i inclòs encofrat amb tauler de fusta.

Num.	Text	Tipus	[C]	[D]	[E]	[F]	TOTAL	Fórmula
1		T	unitats	llargada	amplada	alçada		
2	rasa		1,000	10,000	0,400	0,250	1,000	C#*D#*E#*F#
3			3,000	9,500	0,400	0,250	2,850	C#*D#*E#*F#
4	muret		1,000	10,000	0,200	0,250	0,500	C#*D#*E#*F#
5			3,000	9,500	0,200	0,250	1,425	C#*D#*E#*F#

TOTAL AMIDAMENT 5,775

OBRA 01 PRESSUPOST MIRADOR (FASE 1)
 CAPITOL 04 TANCA ACER CORTEN I FUSTA

NUM.	CODI	UA	DESCRIPCIÓ
------	------	----	------------

1 P44C-CO02 kg

Estructura per a formació de tanca d'acer amb resistència millorada a la corrosió atmosfèrica (corten) S355J2WP segons UNE-EN 10025-5. Compren el subministrament de perfils laminats en calent sèrie L, LD, T, rodó, quadrat, rectangular i planxa, treballats a taller d'acord als plànols de detall, el trasllat del taller a l'obra, la preparació de la zona de treball, replanteig i marcat dels eixos, col·locació i fixació provisional de les peces, aplomat i anivellació definitius, execució de les unions i comprovació final de l'aplomat i dels nivells. Inclou p.p. de càrrega, transport i emmagatzematge de les peces, el petit material i els mitjans auxiliars necessaris per a la correcta col·locació i fixació. Tot completament acabat d'acord als plànols de detall i a les especificacions de la Direcció Facultativa.

Num.	Text	Tipus	[C]	[D]	[E]	[F]	TOTAL	Fórmula
1		T	ut	longitud		kg/m		
2	muntants 200x60x2 mm		6,000	1,850		8,164	90,620	C#*D#*E#*F#
3	muntants 100x40x2 mm		8,000	1,850		4,190	62,012	C#*D#*E#*F#
4	base pletina 200x10 mm		1,000	10,000		15,700	157,000	C#*D#*E#*F#
5			3,000	9,500		15,700	447,450	C#*D#*E#*F#

AMIDAMENTS

Data: 12/09/25

Pàg.: 4

6	rodó 40x2 mm		1,000	10,000			1,880	18,800	C#*D#*E#*F#
7			3,000	9,500			1,880	53,580	C#*D#*E#*F#
8	Mermes muntatge	P	5,000					41,473	PERORIGEN(G1:G7,C8)

TOTAL AMIDAMENT **870,935**

2 PR92-CO01 m

Palissada per a tanca feta amb barrots de fusta d'acàcia o de castanyer pelada de formes irregulars i un diàmetre variat comprès entre els 70 mm com a mínim i els 150 mm com a màxim, col·locats verticalment o lleugerament inclinats segons el pendent, de 135 cm d'alçada, fixada ala part inferior al dau de fonamentació mitjançant un passador de 18 mm de diàmetre i 200 mm de llargada i a la part superior fixat mecànicament amb un virolles al rodó metàl·lic de 30 mm de diàmetre i 3 mm de gruix que va collat als dos muntants de 200x60x 2 mm de cada extrem i a dos tubs rectangulars de 100x40x2 intermèdies en cada tram. Tots els elements de subjecció i fixació (anelles, passador, tubs i virolles) dels troncs seràn d'acer galvanitzat FE/Zn 40c o d'acer inoxidable.

Num.	Text	Tipus	[C]	[D]	[E]	[F]	TOTAL	Fórmula
1			1,000	10,000			10,000	C#*D#*E#*F#
2			3,000	9,500			28,500	C#*D#*E#*F#
3	Mermes muntatge	P	5,000				1,925	PERORIGEN(G1:G2,C3)

TOTAL AMIDAMENT **40,425**

3 PQ4Y-010U u

Col·locació de piona de qualssevol tipus. Compren: trasllat de piona fins a l'obra, formació de fonamentació i col·locació. Inclou p.p.de la instal·lació de cademat.

Num.	Text	Tipus	[C]	[D]	[E]	[F]	TOTAL	Fórmula
1	entrada		2,000				2,000	C#*D#*E#*F#
2	sortida		2,000				2,000	C#*D#*E#*F#

TOTAL AMIDAMENT **4,000**

OBRA 01 PRESSUPOST MIRADOR (FASE 1)
 CAPÍTOL 06 BARRERA DE SEGURETAT

NUM.	CODI	UA	DESCRIPCIÓ
------	------	----	------------

1 PB23-OTC3 m

Barrera de seguretat mixta de fusta i acer de 2 m composta per barana horitzontal de fusta tractada de secció rectangular aproximada de 210 mm. d'alçària i 110 mm de gruix, armada interiorment amb perfil metàl·lic d'acer galvanitzat sigma i suportada per muntans amb perfil d'acer galvanitzat d-120 revestits de fusta tractada de secció de 40 mm de gruix al frontal i 30 mm de gruix als laterals, distància entre suports 2 m i per anar clavats o amb placa per a fixació mecànica segons indicacions de la DF, per a una classe de contenció normal amb nivell de contenció N2, amplària de treball W4, índex de severitat a i deflexió dinàmica 1,0, segons UNE-EN 1317-2, tipus BEAM-N2-S2R d'AVF o equivalent, inclòs elements de fixació, material auxiliar totalment col·locada en recta o corbada de qualsevol radi.

Num.	Text	Tipus	[C]	[D]	[E]	[F]	TOTAL	Fórmula
1	tram 1		1,000	2,000			2,000	C#*D#*E#*F#

TOTAL AMIDAMENT **2,000**

AMIDAMENTS

Data: 12/09/25

Pàg.: 5

2	PB23-OTC4	m	Barrera de seguretat mixta de fusta i acer de 4 m composta per barana horitzontal de fusta tractada de secció rectangular aproximada de 210 mm. d'alçària i 110 mm de gruix, armada interiorment amb perfil metàl·lic d'acer galvanitzat sigma i suportada per muntans amb perfil d'acer galvanitzat C-120 revestits de fusta tractada de secció de 40 mm de gruix al frontal i 30 mm de gruix als laterals, distància entre suports 4 m i per anar clavats o amb placa per a fixació mecànica segons indicacions de la DF, per a una classe de contenció normal amb nivell de contenció N2, amplària de treball W6, índex de severitat a i deflexió dinàmica 1,0, segons UNE-EN 1317-2, tipus BEAM-N2-S4R d'AVF o equivalent, inclòs elements de fixació per anar clavats o ancorats, material auxiliar totalment col·locada en recta o corbada de qualsevol radi.					
---	-----------	---	---	--	--	--	--	--

Num.	Text	Tipus	[C]	[D]	[E]	[F]	TOTAL	Fórmula
1	tram 1		1,000	4,000			4,000	C##D##E##F#
2	tram 2		7,000	4,000			28,000	C##D##E##F#

TOTAL AMIDAMENT 32,000

3	PB20-OTC6	u	Terminal de 4 m de barrera de seguretat mixta de fusta i acer de composta per barana horitzontal de fusta tractada de secció rectangular aproximada de 210 mm d'alçària i 110 mm de gruix, armada interiorment amb perfil metàl·lic d'acer galvanitzat sigma i suportada per muntants amb perfil d'acer galvanitzat C-125 revestida de fusta tractada de secció de 40 mm de gruix al frontal i 30 mm de gruix als laterals. Suports per anar clavats o ancorats, inclòs elements de fixació, material auxiliar, totalment col·locada.					
---	-----------	---	---	--	--	--	--	--

Num.	Text	Tipus	[C]	[D]	[E]	[F]	TOTAL	Fórmula
1	tram 1		1,000				1,000	C##D##E##F#

TOTAL AMIDAMENT 1,000

OBRA 01 PRESSUPOST MIRADOR (FASE 1)
 CAPÍTOL 07 JARDINERIA

NUM.	CODI	UA	DESCRIPCIÓ
------	------	----	------------

1	P2255-DPI9	m3	Rebliment i piconatge de rasa d'amplària més de 0,6 i fins a 1,5 m, amb graves per a drenatge de 5 a 12 mm, en tongades de gruix de fins a 25 cm, utilitzant picó vibrant de combustible
---	------------	----	--

Num.	Text	Tipus	[C]	[D]	[E]	[F]	TOTAL	Fórmula
1			1,000	10,000	1,200	0,400	4,800	C##D##E##F#
2			3,000	9,500	1,200	0,400	13,680	C##D##E##F#

TOTAL AMIDAMENT 18,480

2	PR36-8RV4	m3	Terra vegetal de jardineria de categoria alta, amb una conductivitat elèctrica menor de 0,8 dS/m, segons NTJ 07A, subministrada a granel i escampada amb retroexcavadora petita i mitjans manuals					
---	-----------	----	---	--	--	--	--	--

Num.	Text	Tipus	[C]	[D]	[E]	[F]	TOTAL	Fórmula
1			1,000	10,000	1,200	0,100	1,200	C##D##E##F#
2			3,000	9,500	1,200	0,100	3,420	C##D##E##F#

TOTAL AMIDAMENT 4,620

3	PR3C-8ZQS	m2	Encoixinament amb escorça de pi de 30 a 50 mm, escampada amb mitjans manuals i/o mecànics en capa uniforme de gruix fins a 10 cm d'acord a les especificacions de la Direcció Facultativa					
---	-----------	----	---	--	--	--	--	--

Num.	Text	Tipus	[C]	[D]	[E]	[F]	TOTAL	Fórmula
1			1,000	10,000	1,200		12,000	C##D##E##F#

AMIDAMENTS

Data: 12/09/25

Pàg.: 6

2			3,000	9,500	1,200			34,200	C#*D#*E#*F#
---	--	--	-------	-------	-------	--	--	--------	-------------

TOTAL AMIDAMENT **46,200**

4 PR4H-959D u Subministrament de Smilax aspera (aríjol) en alvèol forestal de 300 cm3

Num.	Text	Tipus	[C]	[D]	[E]	[F]	TOTAL	Fórmula
1	2 ut/m		40,000				40,000	C#*D#*E#*F#

TOTAL AMIDAMENT **40,000**

5 PR4D-93JC u Subministrament d'Hedera helix (heura) en alvèol forestal de 300 cm3

Num.	Text	Tipus	[C]	[D]	[E]	[F]	TOTAL	Fórmula
1	2 ut/m		40,000				40,000	C#*D#*E#*F#

TOTAL AMIDAMENT **40,000**

6 PR61-8ZJM u Plantació de planta enfiladissa en contenidor d'1 a 1,5 l en obres d'urbanització, excavació de clot de plantació de 25x25x25 cm amb mitjans manuals, en un pendent inferior al 35 %, reblert del clot amb terra de l'excavació i primer reg

Num.	Text	Tipus	[C]	[D]	[E]	[F]	TOTAL	Fórmula
1	4 ut/m2		80,000				80,000	C#*D#*E#*F#

TOTAL AMIDAMENT **80,000**

7 PR4H-9437 u Subministrament de Rosa canina (gavarrera) d'alçària de 40 a 60 cm, en contenidor de 3 l

Num.	Text	Tipus	[C]	[D]	[E]	[F]	TOTAL	Fórmula
1			10,000				10,000	C#*D#*E#*F#

TOTAL AMIDAMENT **10,000**

8 PR4D-94HV u Subministrament d'Ilex aquifolium (grèvol) en contenidor de 3 l

Num.	Text	Tipus	[C]	[D]	[E]	[F]	TOTAL	Fórmula
1			10,000				10,000	C#*D#*E#*F#

TOTAL AMIDAMENT **10,000**

9 PR4C-CO01 u Subministrament de Daphne gnidium (matapoll) en contenidor de 5 l

Num.	Text	Tipus	[C]	[D]	[E]	[F]	TOTAL	Fórmula
1			10,000				10,000	C#*D#*E#*F#

TOTAL AMIDAMENT **10,000**

10 PR4A-CO02 u Subministrament d'Aulaga negra (argelaga) en contenidor de 3 l

Num.	Text	Tipus	[C]	[D]	[E]	[F]	TOTAL	Fórmula
1			10,000				10,000	C#*D#*E#*F#

TOTAL AMIDAMENT **10,000**

AMIDAMENTS

Data: 12/09/25

Pàg.: 7

11 PR61-8ZHS u Plantació d'arbust o arbre de petit format, excavació de clot de plantació de 40x40x30 cm amb mitjans manuals, reblert del clot amb substitució total de terra de l'excavació per sorra rentada i compost (70%-30%) i primer reg.

Num.	Text	Tipus	[C]	[D]	[E]	[F]	TOTAL	Fórmula
1	gavarrera		10,000				10,000	C#*D#*E#*F#
2	grèvol		10,000				10,000	C#*D#*E#*F#
3	matapoll		10,000				10,000	C#*D#*E#*F#
4	argelaga		10,000				10,000	C#*D#*E#*F#

TOTAL AMIDAMENT 40,000

12 PRF0-10C01 m2 Reg de plantes entapissants i arbustos amb mànega connectada a camió cisterna, amb una aportació mínima de 7 l/m2. S'han inclòs tres regs, dos inicials i un als 6 mesos de la plantació.

Num.	Text	Tipus	[C]	[D]	[E]	[F]	TOTAL	Fórmula
1	Reg 1		1,000	10,000	1,200		12,000	C#*D#*E#*F#
2			3,000	9,500	1,200		34,200	C#*D#*E#*F#
3	Reg 2		1,000	10,000	1,200		12,000	C#*D#*E#*F#
4			3,000	9,500	1,200		34,200	C#*D#*E#*F#
5	Reg 3		1,000	10,000	1,200		12,000	C#*D#*E#*F#
6			3,000	9,500	1,200		34,200	C#*D#*E#*F#

TOTAL AMIDAMENT 138,600

OBRA 01 PRESSUPOST MIRADOR (FASE 1)
 CAPÍTOL 10 SEGURETAT I SALUT

NUM.	CODI	UA	DESCRIPCIÓ
1	P154-CO03	pa	Seguretat i salut de l'obra. Compren les proteccions individuals i col·lectives, les mesures preventives, la protecció de la zona de treball (col·locació i retirada de tancament i balissament del solar, accessos..), la senyalització de les obres, vialitat i protecció del trànsit (col·locació i retirada de l'equip de senyalització d'ajuda a la vialitat, semàfors en cas que siguin necessaris, llums reforçades en horari nocturn..), protecció vegetació existent i elements servei públic (col·locació i retirada de protecció individual de tronc d'arbre, poda correctora de capçades, aplec de la brossa generada i càrrega sobre camió grua amb pinça, inclús gestió residus generats...), mòduls prefabricats (col·locació, retirada, amortització casetes d'obra...) i altres elements Seguretat i Salut que siguin necessaris.

AMIDAMENT DIRECTE 1,000

PRESSUPOST

Data: 12/09/25

Pàg.: 1

OBRA 01 PRESSUPOST MIRADOR (FASE 1)
 CAPÍTOL 00 ACTUACIONS PRÈVIES

NUM.	CODI	UA	DESCRIPCIÓ	PREU	AMIDAMENT	IMPORT
1	P121-CO02	pa	Mobilització i transport, implantació i retirada de maquinària i equips d'obra. Inclosos desplaçaments del personal, materials, mitjans auxiliars, eines i maquinària entre àmbits, la implantació i retirada dels mitjans de seguretat i protecció en totes les actuacions. (P - 1)	801,21	1,000	801,21
2	P1B1-CO02	u	Neteja i arranament de l'àmbit i preparació de les zones de treball. (P - 3)	205,49	1,000	205,49
TOTAL			CAPÍTOL 01.00			1.006,70

OBRA 01 PRESSUPOST MIRADOR (FASE 1)
 CAPÍTOL 01 ENDERROCS

NUM.	CODI	UA	DESCRIPCIÓ	PREU	AMIDAMENT	IMPORT
1	P21Q2-IAUH	u	Retirada de pilones de fusta existents. Compren el desmuntatge, la càrrega i transport a magatzem de les pilones i cadenat per tal de recol·locar-les amb posterioritat. Inclou la p.p.d'enderroc de daus de formigó, i càrrega manual i mecànica de la runa sobre camió o contenidor. (P - 6)	24,06	4,000	96,24
2	P214W-FEMK	m	Tall en cuneta/paviment de formigó amb màquina tallajunts amb disc de diamant per a paviment, per a delimitar la zona a demoli. (P - 5)	9,76	88,200	860,83
3	P2146-CO01	m2	Demolició de cuneta i paviment de formigó/asfalt existent, amb mitjans manuals i/o mecànics i càrrega sobre camió amb mitjans manuals i mecànics sobre contenidor. (P - 4)	27,06	42,350	1.145,99
4	P2R6-4I6H	m3	Transport de residus inerts o no especials a instal·lació autoritzada de gestió de residus, amb contenidor de 5 m3 de capacitat. (P - 10)	30,29	10,656	322,77
5	P2RA-EU7I	m3	Disposició controlada en dipòsit autoritzat inclòs el cànon sobre la deposició controlada dels residus de la construcció, segons la LLEI 8/2008, de residus de formigó inerts amb una densitat 1,45 t/m3, procedents de construcció o demolició, amb codi 17 01 01 segons la Llista Europea de Residus (P - 11)	23,69	10,656	252,44
TOTAL			CAPÍTOL 01.01			2.678,27

OBRA 01 PRESSUPOST MIRADOR (FASE 1)
 CAPÍTOL 02 FONAMENTACIÓ

NUM.	CODI	UA	DESCRIPCIÓ	PREU	AMIDAMENT	IMPORT
1	P221B-JPMC	m3	Excavació de rasa en tot tipus de terreny, realitzada amb mitjans mecànics i/o manuals i càrrega mecànica i/o manual sobre contenidor. (P - 7)	24,48	35,350	865,37
2	P2R3-FILO	m3	Transport de terres contaminades a instal·lació autoritzada de gestió de residus, amb contenidor de 5 m3 de capacitat (P - 9)	30,29	42,420	1.284,90
3	P2RB-HIFS	m3	Disposició de terres no contaminades de densitat aparent 1,6 t/m3, a valoritzador de materials naturals excavats amb codi VNME (P - 12)	9,13	42,420	387,29
4	P352-CO01	m3	Fonament i muret de formigó per armar. Compren formigonat amb HA - 30 / B / 20 / XC4 amb una quantitat de ciment de 350 kg/m3 i relació aigua ciment =< 0.45 abocat amb bomba, cubilot o camió, armat amb armadura AP500 S d'acer en barres corrugades i inclòs encofrat amb tauler de fusta. (P - 13)	290,18	5,775	1.675,79

PRESSUPOST

Data: 12/09/25

Pàg.: 2

TOTAL	CAPÍTOL	01.02	4.213,35
--------------	----------------	--------------	-----------------

OBRA 01 PRESSUPOST MIRADOR (FASE 1)
 CAPÍTOL 04 TANCA ACER CORTEN I FUSTA

NUM.	CODI	UA	DESCRIPCIÓ	PREU	AMIDAMENT	IMPORT
1	P44C-CO02	kg	Estructura per a formació de tanca d'acer amb resistència millorada a la corrosió atmosfèrica (corten) S355J2WP segons UNE-EN 10025-5. Compren el subministrament de perfils laminats en calent sèrie L, LD, T, rodó, quadrat, rectangular i planxa, treballats a taller d'acord als plànols de detall, el trasllat del taller a l'obra, la preparació de la zona de treball, replanteig i marcat dels eixos, col·locació i fixació provisional de les peces, aplomat i anivellació definitius, execució de les unions i comprovació final de l'aploimat i dels nievels. Inclou p.p. de càrrega, transport i emmagatzematge de les peces, el petit material i els mitjans auxiliars necessaris per a la correcta col·locació i fixació. Tot completament acabat d'acord als plànols de detall i a les especificacions de la Direcció Facultativa. (P - 14)	7,86	870,935	6.845,55
2	PR92-CO01	m	Palissada per a tanca feta amb barrots de fusta d'acàcia o de castanyer pelada de formes irregulars i un diàmetre variat comprès entre els 70 mm com a mínim i els 150 mm com a màxim, col·locats verticalment o lleugerament inclinats segons el pendent, de 135 cm d'alçada, fixada ala part inferior al dau de fonamentació mitjançant un passador de 18 mm de diàmetre i 200 mm de llargada i a la part superior fixat mecànicament amb un virolla al rodó metàl·lic de 30 mm de diàmetre i 3 mm de gruix que va collat als dos muntants de 200x60x 2 mm de cada extrem i a dos tubs rectangulars de 100x40x2 intermèdies en cada tram. Tots els elements de subjecció i fixació (anelles, passador, tubs i virolles) dels troncs seràn d'acer galvanitzat FE/Zn 40c o d'acer inoxidable. (P - 29)	119,83	40,425	4.844,13
3	PQ4Y-010U	u	Col·locació de piona de qualssevol tipus. Compren: trasllat de piona fins a l'obra, formació de fonamentació i col·locació. Inclou p.p. de la instal·lació de cademat. (P - 18)	35,16	4,000	140,64
TOTAL	CAPÍTOL	01.04				11.830,32

OBRA 01 PRESSUPOST MIRADOR (FASE 1)
 CAPÍTOL 06 BARRERA DE SEGURETAT

NUM.	CODI	UA	DESCRIPCIÓ	PREU	AMIDAMENT	IMPORT
1	PB23-OTC3	m	Barrera de seguretat mixta de fusta i acer de 2 m composta per barana horitzontal de fusta tractada de secció rectangular aproximada de 210 mm. d'alçària i 110 mm de gruix, armada interiorment amb perfil metàl·lic d'acer galvanitzat sigma i suportada per muntans amb perfil d'acer galvanitzat d-120 revestits de fusta tractada de secció de 40 mm de gruix al frontal i 30 mm de gruix als laterals, distància entre suports 2 m i per anar clavats o amb placa per a fixació mecànica segons indicacions de la DF, per a una classe de contenció normal amb nivell de contenció N2, amplària de treball W4, índex de severitat a i deflexió dinàmica 1,0 , segons UNE-EN 1317-2, tipus BEAM-N2-S2R d'AVF o equivalent, inclòs elements de fixació, material auxiliar totalment col·locada en recta o corbada de qualsevol radi." (P - 16)	123,81	2,000	247,62
2	PB23-OTC4	m	Barrera de seguretat mixta de fusta i acer de 4 m composta per barana horitzontal de fusta tractada de secció rectangular aproximada de 210 mm. d'alçària i 110 mm de gruix, armada interiorment amb perfil metàl·lic d'acer galvanitzat sigma i	107,18	32,000	3.429,76

PRESSUPOST

Data: 12/09/25

Pàg.: 3

3	PB20-OTC6	u	<p>suportada per muntans amb perfil d'acer galvanitzat C-120 revestits de fusa tractada de secció de 40 mm de gruix al frontal i 30 mm de gruix als laterals, distància entre suports 4 m i per anar clavats o amb placa per a fixació mecànica segons indicacions de la DF, per a una classe de contenció normal amb nivell de contenció N2, amplària de treball W6, índex de severitat a i deflexió dinàmica 1,0 , segons UNE-EN 1317-2, tipus BEAM-N2-S4R d'AVF o equivalent, inclòs elements de fixació per anar clavats o ancorats, material auxiliar totalment col·locada en recta o corbada de qualsevol radi. (P - 17)</p> <p>Terminal de 4 m de barrera de seguretat mixta de fusta i acer de composada per barana horitzontal de fusta tractada de secció rectangular aproximada de 210 mm d'alçària i 110 mm de gruix, armada interiorment amb perfil metàl·lic d'acer galvanitzat sigma i suportada per muntants amb perfil d'acer galvanitzat C-125 revestida de fusta tractada de secció de 40 mm de gruix al frontal i 30 mm de gruix als laterals. Suports per anar clavats o ancorats, inclòs elements de fixació, material auxiliar, totalment col·locada. (P - 15)</p>	434,78	1,000	434,78
TOTAL		CAPÍTOL	01.06			4.112,16

OBRA 01 PRESSUPOST MIRADOR (FASE 1)
 CAPÍTOL 07 JARDINERIA

NUM.	CODI	UA	DESCRIPCIÓ	PREU	AMIDAMENT	IMPORT
1	P2255-DPI9	m3	Rebliment i piconatge de rasa d'amplària més de 0,6 i fins a 1,5 m, amb graves per a drenatge de 5 a 12 mm, en tongades de gruix de fins a 25 cm, utilitzant picó vibrant de combustible (P - 8)	57,38	18,480	1.060,38
2	PR36-8RV4	m3	Terra vegetal de jardineria de categoria alta, amb una conductivitat elèctrica menor de 0,8 dS/m, segons NTJ 07A, subministrada a granel i escampada amb retroexcavadora petita i mitjans manuals (P - 19)	65,25	4,620	301,46
3	PR3C-8ZQS	m2	Encoixinament amb escorça de pi de 30 a 50 mm, escampada amb mitjans manuals i/o mecànics en capa uniforme de gruix fins a 10 cm d'acord a les especificacions de la Direcció Facultativa (P - 20)	7,73	46,200	357,13
4	PR4H-959D	u	Subministrament de Smilax aspera (arítil) en alvèol forestal de 300 cm3 (P - 26)	0,97	40,000	38,80
5	PR4D-93JC	u	Subministrament d'Hedera helix (heura) en alvèol forestal de 300 cm3 (P - 23)	0,84	40,000	33,60
6	PR61-8ZJM	u	Plantació de planta enfiladissa en contenidor d'1 a 1,5 l en obres d'urbanització, excavació de clot de plantació de 25x25x25 cm amb mitjans manuals, en un pendent inferior al 35 %, reblert del clot amb terra de l'excavació i primer reg (P - 28)	3,17	80,000	253,60
7	PR4H-9437	u	Subministrament de Rosa canina (gavarrera) d'alçària de 40 a 60 cm, en contenidor de 3 l (P - 25)	5,38	10,000	53,80
8	PR4D-94HV	u	Subministrament d'Ilex aquifolium (grèvol) en contenidor de 3 l (P - 24)	6,40	10,000	64,00
9	PR4C-CO01	u	Subministrament de Daphne gnidium (matapoll) en contenidor de 5 l (P - 22)	5,93	10,000	59,30
10	PR4A-CO02	u	Subministrament d'Aulaga negra (argelaga) en contenidor de 3 l (P - 21)	7,12	10,000	71,20
11	PR61-8ZHS	u	Plantació d'arbust o arbre de petit format, excavació de clot de plantació de 40x40x30 cm amb mitjans manuals, reblert del clot amb substitució total de terra de l'excavació per sorra rentada i compost (70%-30%) i primer reg. (P - 27)	16,15	40,000	646,00

PRESSUPOST

Data: 12/09/25

Pàg.: 4

12	PRF0-10C01	m2	Reg de plantes entapissants i arbustos amb mànega connectada a camió cisterna, amb una aportació mínima de 7 l/m2. S'han inclòs tres regs, dos inicials i un als 6 mesos de la plantació. (P - 30)	1,26	138,600	174,64
TOTAL			CAPÍTOL	01.07	3.113,91	

OBRA 01 PRESSUPOST MIRADOR (FASE 1)
 CAPÍTOL 10 SEGURETAT I SALUT

NUM.	CODI	UA	DESCRIPCIÓ	PREU	AMIDAMENT	IMPORT
1	P154-C003	pa	Seguretat i salut de l'obra. Compren les proteccions individuals i col·lectives, les mesures preventives, la protecció de la zona de treball (col·locació i retirada de tancament i balissament del solar, accessos...), la senyalització de les obres, vialitat i protecció del trànsit (col·locació i retirada de l'equip de senyalització d'ajuda a la vialitat, semàfors en cas que siguin necessaris, llums reforçades en horari nocturn...), protecció vegetació existent i elements servei públic (col·locació i retirada de protecció individual de tronc d'arbre, poda correctora de capçades, aplec de la brossa generada i càrrega sobre camió grua amb pinça, inclús gestió residus generats...), mòduls prefabricats (col·locació, retirada, amortització casetes d'obra...) i altres elements Seguretat i Salut que siguin necessaris. (P - 2)	825,00	1,000	825,00
TOTAL			CAPÍTOL	01.10	825,00	

RESUM DE PRESSUPOST

Data: 12/09/25

Pàg.: 1

NIVELL 2: CAPÍTOL			Import
Capítol	01.00	Actuacions prèvies	1.006,70
Capítol	01.01	Enderrocs	2.678,27
Capítol	01.02	Fonamentació	4.213,35
Capítol	01.04	Tanca acer corten i fusta	11.830,32
Capítol	01.06	Barrera de seguretat	4.112,16
Capítol	01.07	Jardineria	3.113,91
Capítol	01.10	Seguretat i salut	825,00
Obra	01	Pressupost MIRADOR (fase 1)	27.779,71
			27.779,71

NIVELL 1: OBRA			Import
Obra	01	Pressupost MIRADOR (fase 1)	27.779,71
			27.779,71

CONSTRUCCIÓ D'UNA TANCA AL MIRADOR DE SARRIÀ
OFICINA DE COLLSEROLA
DISTRICTE DE SARRIÀ-SANT GERVASI
SETEMBRE 2025

PRESSUPOST D'EXECUCIÓ PER CONTRACTE

Pàg. 1

PRESSUPOST D'EXECUCIÓ PER CONTRACTE.....	27.779,71
13 % Despeses Generals SOBRE 27.779,71.....	3.611,36
6 % Benefici industrial SOBRE 27.779,71.....	1.666,78
Subtotal	33.057,85
21 % IVA SOBRE 33.057,85.....	6.942,15
TOTAL PRESSUPOST PER CONTRACTE (IVA inclòs)	€ 40.000,00

Aquest pressupost d'execució per contracte (IVA inclòs) puja a

(QUARANTA MIL EUROS)

QUADRE DE PREUS NÚMERO 1

Data: 12/09/25

Pàg.: 1

NÚMERO	CODI	UA	DESCRIPCIÓ	PREU
P- 1	P121-CO02	pa	Mobilització i transport, implantació i retirada de maquinària i equips d'obra. Inclosos desplaçaments del personal, materials, mitjans auxiliars, eines i maquinària entre àmbits, la implantació i retirada dels mitjans de seguretat i protecció en totes les actuacions. (VUIT-CENTS UN EUROS AMB VINT-I-UN CÈNTIMS)	801,21 €
P- 2	P154-CO03	pa	Seguretat i salut de l'obra. Compren les proteccions individuals i col·lectives, les mesures preventives, la protecció de la zona de treball (col·locació i retirada de tancament i ballissament del solar, accessos...), la senyalització de les obres, vialitat i protecció del trànsit (col·locació i retirada de l'equip de senyalització d'ajuda a la vialitat, semàfors en cas que siguin necessaris, llums reforçades en horari nocturn...), protecció vegetació existent i elements servei públic (col·locació i retirada de protecció individual de tronc d'arbre, poda correctora de capçades, aplec de la brossa generada i càrrega sobre camió grua amb pinça, inclús gestió residus generats...), mòduls prefabricats (col·locació, retirada, amortització casetes d'obra...) i altres elements Seguretat i Salut que siguin necessaris. (VUIT-CENTS VINT-I-CINC EUROS)	825,00 €
P- 3	P1B1-CO02	u	Neteja i arranjament de l'àmbit i preparació de les zones de treball. (DOS-CENTS CINC EUROS AMB QUARANTA-NOU CÈNTIMS)	205,49 €
P- 4	P2146-CO01	m2	Demolició de cuneta i paviment de formigó/asfalt existent, amb mitjans manuals i/o mecànics i càrrega sobre camió amb mitjans manuals i mecànics sobre contenidor. (VINT-I-SET EUROS AMB SIS CÈNTIMS)	27,06 €
P- 5	P214W-FEMK	m	Tall en cuneta/paviment de formigó amb màquina tallajunts amb disc de diamant per a paviment, per a delimitar la zona a demoli. (NOU EUROS AMB SETANTA-SIS CÈNTIMS)	9,76 €
P- 6	P21Q2-IAUH	u	Retirada de pilones de fusta existents. Compren el desmuntatge, la càrrega i transport a magatzem de les pilones i cademat per tal de recol·locar-les amb posterioritat. Inclou la p.p.d'enderroc de daus de formigó, i càrrega manual i mecànica de la runa sobre camió o contenidor. (VINT-I-QUATRE EUROS AMB SIS CÈNTIMS)	24,06 €
P- 7	P221B-JPMC	m3	Excavació de rasa en tot tipus de terreny, realitzada amb mitjans mecànics i/o manuals i càrrega mecànica i/o manual sobre contenidor. (VINT-I-QUATRE EUROS AMB QUARANTA-VUIT CÈNTIMS)	24,48 €
P- 8	P2255-DPI9	m3	Rebliment i piconatge de rasa d'amplària més de 0,6 i fins a 1,5 m, amb graves per a drenatge de 5 a 12 mm, en tongades de gruix de fins a 25 cm, utilitzant picó vibrant de combustible (CINQUANTA-SET EUROS AMB TRENTA-VUIT CÈNTIMS)	57,38 €
P- 9	P2R3-FILO	m3	Transport de terres contaminades a instal·lació autoritzada de gestió de residus, amb contenidor de 5 m3 de capacitat (TRENTA EUROS AMB VINT-I-NOU CÈNTIMS)	30,29 €
P- 10	P2R6-4I6H	m3	Transport de residus inerts o no especials a instal·lació autoritzada de gestió de residus, amb contenidor de 5 m3 de capacitat. (TRENTA EUROS AMB VINT-I-NOU CÈNTIMS)	30,29 €
P- 11	P2RA-EU7I	m3	Disposició controlada en dipòsit autoritzat inclòs el cànon sobre la deposició controlada dels residus de la construcció, segons la LLEI 8/2008, de residus de formigó inerts amb una densitat 1,45 t/m3, procedents de construcció o demolició, amb codi 17 01 01 segons la Llista Europea de Residus (VINT-I-TRES EUROS AMB SEIXANTA-NOU CÈNTIMS)	23,69 €
P- 12	P2RB-HIFS	m3	Disposició de terres no contaminades de densitat aparent 1,6 t/m3, a valoritzador de materials naturals excavats amb codi VNME (NOU EUROS AMB TRETZE CÈNTIMS)	9,13 €
P- 13	P352-CO01	m3	Fonament i muret de formigó per armar. Compren formigonat amb HA - 30 / B / 20 / XC4 amb una quantitat de ciment de 350 kg/m3 i relació aigua ciment =< 0.45 abocat amb bomba, cubilot o camió, armat amb armadura AP500 S d'acer en barres corrugades i inclòs encofrat amb tauler de fusta. (DOS-CENTS NORANTA EUROS AMB DIVUIT CÈNTIMS)	290,18 €

QUADRE DE PREUS NÚMERO 1

Data: 12/09/25

Pàg.: 2

NÚMERO	CODI	UA	DESCRIPCIÓ	PREU
P- 14	P44C-CO02	kg	Estructura per a formació de tanca d'acer amb resistència millorada a la corrosió atmosfèrica (corten) S355J2WP segons UNE-EN 10025-5. Compren el subministrament de perfils laminats en calent sèrie L, LD, T, rodó, quadrat, rectangular i planxa, treballats a taller d'acord als plànols de detall, el trasllat del taller a l'obra, la preparació de la zona de treball, replanteig i marcat dels eixos, col·locació i fixació provisional de les peces, aplomat i anivellació definitius, execució de les unions i comprovació final de l'aploimat i dels nivells. Inclou p.p. de càrrega, transport i emmagatzematge de les peces, el petit material i els mitjans auxiliars necessaris per a la correcta col·locació i fixació. Tot completament acabat d'acord als plànols de detall i a les especificacions de la Direcció Facultativa. (SET EUROS AMB VUITANTA-SIS CÈNTIMS)	7,86 €
P- 15	PB20-OTC6	u	Terminal de 4 m de barrera de seguretat mixta de fusta i acer de composada per barana horitzontal de fusta tractada de secció rectangular aproximada de 210 mm d'alçària i 110 mm de gruix, armada interiorment amb perfil metàl·lic d'acer galvanitzat sigma i suportada per muntants amb perfil d'acer galvanitzat C-125 revestida de fusta tractada de secció de 40 mm de gruix al frontal i 30 mm de gruix als laterals. Suports per anar clavats o ancorats, inclòs elements de fixació, material auxiliar, totalment col·locada. (QUATRE-CENTS TRENTA-QUATRE EUROS AMB SETANTA-VUIT CÈNTIMS)	434,78 €
P- 16	PB23-OTC3	m	Barrera de seguretat mixta de fusta i acer de 2 m composada per barana horitzontal de fusta tractada de secció rectangular aproximada de 210 mm. d'alçària i 110 mm de gruix, armada interiorment amb perfil metàl·lic d'acer galvanitzat sigma i suportada per muntants amb perfil d'acer galvanitzat d-120 revestits de fusta tractada de secció de 40 mm de gruix al frontal i 30 mm de gruix als laterals, distància entre suports 2 m i per anar clavats o amb placa per a fixació mecànica segons indicacions de la DF, per a una classe de contenció normal amb nivell de contenció N2, amplària de treball W4, índex de severitat a i deflexió dinàmica 1,0, segons UNE-EN 1317-2, tipus BEAM-N2-S2R d'AVF o equivalent, inclòs elements de fixació, material auxiliar totalment col·locada en recta o corbada de qualsevol radi. (CENT VINT-I-TRES EUROS AMB VUITANTA-UN CÈNTIMS)	123,81 €
P- 17	PB23-OTC4	m	Barrera de seguretat mixta de fusta i acer de 4 m composada per barana horitzontal de fusta tractada de secció rectangular aproximada de 210 mm. d'alçària i 110 mm de gruix, armada interiorment amb perfil metàl·lic d'acer galvanitzat sigma i suportada per muntants amb perfil d'acer galvanitzat C-120 revestits de fusta tractada de secció de 40 mm de gruix al frontal i 30 mm de gruix als laterals, distància entre suports 4 m i per anar clavats o amb placa per a fixació mecànica segons indicacions de la DF, per a una classe de contenció normal amb nivell de contenció N2, amplària de treball W6, índex de severitat a i deflexió dinàmica 1,0, segons UNE-EN 1317-2, tipus BEAM-N2-S4R d'AVF o equivalent, inclòs elements de fixació per anar clavats o ancorats, material auxiliar totalment col·locada en recta o corbada de qualsevol radi. (CENT SET EUROS AMB DIVUIT CÈNTIMS)	107,18 €
P- 18	PQ4Y-010U	u	Col·locació de piona de qualssevol tipus. Compren: trasllat de piona fins a l'obra, formació de fonamentació i col·locació. Inclou p.p.de la instal·lació de cademat. (TRENTA-CINC EUROS AMB SETZE CÈNTIMS)	35,16 €
P- 19	PR36-8RV4	m3	Terra vegetal de jardineria de categoria alta, amb una conductivitat elèctrica menor de 0,8 dS/m, segons NTJ 07A, subministrada a granel i escampada amb retroexcavadora petita i mitjans manuals (SEIXANTA-CINC EUROS AMB VINT-I-CINC CÈNTIMS)	65,25 €
P- 20	PR3C-8ZQS	m2	Encoixinament amb escorça de pi de 30 a 50 mm, escampada amb mitjans manuals i/o mecànics en capa uniforme de gruix fins a 10 cm d'acord a les especificacions de la Direcció Facultativa (SET EUROS AMB SETANTA-TRES CÈNTIMS)	7,73 €
P- 21	PR4A-CO02	u	Subministrament d'Aulaga negra (argelaga) en contenidor de 3 l (SET EUROS AMB DOTZE CÈNTIMS)	7,12 €
P- 22	PR4C-CO01	u	Subministrament de Daphne gnidium (matapoll) en contenidor de 5 l (CINC EUROS AMB NORANTA-TRES CÈNTIMS)	5,93 €
P- 23	PR4D-93JC	u	Subministrament d'Hedera helix (heura) en alvéol forestal de 300 cm3 (ZERO EUROS AMB VUITANTA-QUATRE CÈNTIMS)	0,84 €
P- 24	PR4D-94HV	u	Subministrament d'Ilex aquifolium (grèvol) en contenidor de 3 l (SIS EUROS AMB QUARANTA CÈNTIMS)	6,40 €

QUADRE DE PREUS NÚMERO 1

NÚMERO	CODI	UA	DESCRIPCIÓ	PREU
P- 25	PR4H-9437	u	Subministrament de Rosa canina (gavarrera) d'alçària de 40 a 60 cm, en contenidor de 3 l (CINC EUROS AMB TRENTA-VUIT CÈNTIMS)	5,38 €
P- 26	PR4H-959D	u	Subministrament de Smilax aspera (aríftjol) en alvèol forestal de 300 cm3 (ZERO EUROS AMB NORANTA-SET CÈNTIMS)	0,97 €
P- 27	PR61-8ZHS	u	Plantació d'arbust o arbre de petit format, excavació de clot de plantació de 40x40x30 cm amb mitjans manuals, reblert del clot amb substitució total de terra de l'excavació per sorra rentada i compost (70%-30%) i primer reg. (SETZE EUROS AMB QUINZE CÈNTIMS)	16,15 €
P- 28	PR61-8ZJM	u	Plantació de planta enfiladissa en contenidor d'1 a 1,5 l en obres d'urbanització, excavació de clot de plantació de 25x25x25 cm amb mitjans manuals, en un pendent inferior al 35 %, reblert del clot amb terra de l'excavació i primer reg (TRES EUROS AMB DISSET CÈNTIMS)	3,17 €
P- 29	PR92-CO01	m	Palissada per a tanca feta amb barrots de fusta d'acàcia o de castanyer pelada de formes irregulars i un diàmetre variat comprès entre els 70 mm com a mínim i els 150 mm com a màxim, col·locats verticalment o lleugerament inclinats segons el pendent, de 135 cm de'alçada, fixada ala part inferior al dau de fonamentació mitjançant un passador de 18 mm de diàmetre i 200 mm de llargada i a la part superior fixat mecànicament amb un virolla al rodó metàl·lic de 30 mm de diàmetre i 3 mm de gruix que va collat als dos muntants de 200x60x 2 mm de cada extrem i a dos tubs rectangulars de 100x40x2 intermèdies en cada tram. Tots els elements de subjecció i fixació (anelles, passador, tubs i virolles) dels troncs seràn d'acer galvanitzat FE/Zn 40c o d'acer inoxidable. (CENT DINOEUROS AMB VUITANTA-TRES CÈNTIMS)	119,83 €
P- 30	PRF0-10C01	m2	Reg de plantes entapissants i arbustos amb mànega connectada a camió cisterna, amb una aportació mínima de 7 l/m2. S'han inclòs tres regs, dos inicials i un als 6 mesos de la plantació. (UN EUROS AMB VINT-I-SIS CÈNTIMS)	1,26 €

JUSTIFICACIÓ DE PREUS

Data: 12/09/25

Pàg.: 1

MÀ D'OBRA

CODI	UA	DESCRIPCIÓ	PREU
A01-FEOZ	h	Ajudant encofrador	26,12 €
A01-FEP0	h	Ajudant jardiner	31,11 €
A01-FEP1	h	Ajudant soldador	26,12 €
A01-FEPH	h	Ajudant muntador	26,12 €
A01-FEPJ	h	Ajudant jardiner	31,11 €
A01-FEP01	h	Ajudant jardiner	31,11 €
A0D-0007	h	Manobre	24,55 €
A0E-000A	h	Manobre especialista	25,38 €
A0F-000B	h	Oficial 1a	29,42 €
A0F-000F	h	Oficial 1a encofrador	29,42 €
A0F-000I	h	Oficial 1a ferrallista	29,42 €
A0F-000M	h	Oficial 1a jardiner	35,05 €
A0F-000R	h	Oficial 1a muntador	30,41 €
A0F-000T	h	Oficial 1a paleta	29,42 €
A0F-000Y	h	Oficial 1a soldador	29,90 €
A0G-0022	h	Oficial 2a jardiner	32,83 €
A0H-0023	h	Peó neteja	15,06 €

JUSTIFICACIÓ DE PREUS

Data: 12/09/25

Pàg.: 2

MAQUINÀRIA

CODI	UA	DESCRIPCIÓ	PREU
C111-0056	h	Compressor amb dos martells pneumàtics	18,08 €
C115-00EE	h	Retroexcavadora amb martell trencador	74,50 €
C138-00KR	h	Pala carregadora sobre pneumàtics de 8 a 14 t	100,52 €
C13A-00FR	h	Compactador combustible duplex manual de 700 kg	9,23 €
C13C-00LP	h	Retroexcavadora sobre pneumàtics de 8 a 10 t	67,13 €
C151-002Z	h	Camió cisterna de 8 m3	71,22 €
C152-0039	h	Camió grua de 5 t	77,67 €
C15L-I4JW	h	Furgoneta de 3500 kg	8,89 €
C178-00GF	h	Màquina tallajunts amb disc de diamant per a paviment	9,74 €
C1B0-006B	h	Màquina per a clavar muntants metàl·lics	52,87 €
C1R1-00CY	m3	Subministrament de contenidor metàl·lic de 5 m3 de capacitat i recollida amb residus inerts o no especials	27,54 €
C206-00DW	h	Equip i elements auxiliars per a soldadura elèctrica	4,06 €
C20B-00HC	h	Màquina taladradora amb broca de diamant refrigerada amb aigua per a forats de 5 a 20 cm com a màxim	10,28 €
CZ15-00E4	h	Grup electrògen de 20 a 30 kVA	10,57 €

JUSTIFICACIÓ DE PREUS

Data: 12/09/25

Pàg.: 3

MATERIALS

CODI	UA	DESCRIPCIÓ	PREU
B011-05ME	m3	Aigua	2,42 €
B03J-0K8T	t	Grava de pedrera, de 5 a 12 mm	25,21 €
B03L-05MY	t	Sorra de riu rentada de 0,1 a 0,5 mm, subministrada en sacs de 0,8 m3	90,17 €
B06F2-I0RX	m3	Formigó per armar HA - 30 / B / 20 / XC4 amb una quantitat de ciment de 300 kg/m3 i relació aigua ciment =< 0.55	121,82 €
B079-06TC	kg	Morter polimèric de ciment amb resines sintètiques i fibres	1,38 €
B0A2-1JLI	u	Abraçadora d'acer inoxidable, unió amb encaix, de 10 mm de diàmetre interior	0,80 €
B0AB-19OD	u	Ancoratge de tipus passador de barilla roscada, d'acer, de 16 mm, amb part proporcional de femella i volandera, per a seguretat i salut	6,20 €
B0AK-07AS	kg	Clau acer	2,11 €
B0AM-078F	kg	Filferro recuit d'1,3 mm	2,26 €
B0AM-078G	kg	Filferro recuit de 3 mm	2,05 €
B0B7-106Q	kg	Acer en barres corrugades B500S de límit elàstic >= 500 N/mm2	1,14 €
B0D21-07OY	m	Tauló de fusta de pi per a 10 usos	0,50 €
B0D31-07P4	m3	Llata de fusta de pi	495,44 €
B0DZ1-0ZLZ	l	Desencofrant	3,54 €
B2RA-28UQ	t	Disposició controlada en dipòsit autoritzat inclòs el cànon sobre la deposició controlada dels residus de la construcció, segons la LLEI 8/2008, de residus de formigó inerts amb una densitat 1,45 t/m3, procedents de construcció o demolició, amb codi 17 01 01 segons la Llista Europea de Residus	14,85 €
B2RB-HFVL	t	Disposició de terres no contaminades de densitat aparent 1,6 t/m3, a valoritzador de materials naturals excavats amb codi VNME	5,19 €
B44Z-0LXI	kg	Acer amb resistència millorada a la corrosió atmosfèrica (corten) S355J2WP segons UNE-EN 10025-5, format per peça simple, en perfils laminats en calent en planxa, treballat al taller per a col·locar amb cargols	3,96 €

JUSTIFICACIÓ DE PREUS

Data: 12/09/25

Pàg.: 4

MATERIALS

CODI	UA	DESCRIPCIÓ	PREU
BBM2-OTC3	m	Barrera de seguretat mixta de fusta i acer composta per barana horitzontal de fusta tractada de secció rectangular aproximada de 210 mm. d'alçària i 110 mm de gruix, armada interiorment amb perfil metàl·lic d'acer galvanitzat sigma i suportada per muntans amb perfil d'acer galvanitzat d-120 revestits de fusta tractada de secció de 40 mm de gruix al frontal i 30 mm de gruix als laterals, distància entre suports 2 m i per anar clavats o amb placa per a fixació mecànica segons indicacions de la DF, per a una classe de contenció normal amb nivell de contenció N2, amplària de treball W4, índex de severitat a i deflexió dinàmica 1,0 , segons UNE-EN 1317-2, tipus BEAM-N2-S2R d'AVF o equivalent, inclòs elements de fixació, material auxiliar totalment col·locada en recta o corbada de qualsevol radi.	69,09 €
BBM2-OTC4	m	Barrera de seguretat mixta de fusta i acer composta per barana horitzontal de fusta tractada de secció rectangular aproximada de 210 mm. d'alçària i 110 mm de gruix, armada interiorment amb perfil metàl·lic d'acer galvanitzat sigma i suportada per muntans amb perfil d'acer galvanitzat C-120 revestits de fusta tractada de secció de 40 mm de gruix al frontal i 30 mm de gruix als laterals, distància entre suports 4 m i per anar clavats o amb placa per a fixació mecànica segons indicacions de la DF, per a una classe de contenció normal amb nivell de contenció N2, amplària de treball W6, índex de severitat a i deflexió dinàmica 1,0 , segons UNE-EN 1317-2, tipus BEAM-N2-S4R d'AVF o equivalent, inclòs elements de fixació per anar clavats o ancorats, material auxiliar totalment col·locada en recta o corbada de qualsevol radi.	66,03 €
BBM2-OTC6	u	Terminal de 4 m de barrera de seguretat mixta de fusta i acer de composta per barana horitzontal de fusta tractada de secció rectangular aproximada de 210 mm d'alçària i 110 mm de gruix, armada interiorment amb perfil metàl·lic d'acer galvanitzat sigma i suportada per muntants amb perfil d'acer galvanitzat C-125 revestida de fusta tractada de secció de 40 mm de gruix al frontal i 30 mm de gruix als laterals. Suports per anar clavats o ancorats, inclòs elements de fixació, material auxiliar, totalment col·locada.	284,90 €
BR32-21DG	m3	Compost de classe I, d'origen vegetal, segons NTJ 05C, subministrat en sacs de 0,8 m3	60,62 €
BR35-21GP	m3	Escorça de pi de 30 a 50 mm, subministrada a granel	53,37 €
BR3D-21GI	m3	Terra vegetal de jardineria de categoria alta, amb una conductivitat elèctrica menor de 0,8 dS/m, segons NTJ 07A, subministrada a granel	40,98 €
BR4A-25G8	u	Aulaga negra en contenidor de 3 l	6,47 €
BR4C-25JL	u	Daphne gnidium en contenidor de 3 l	5,39 €
BR4DK-25PD	u	Hedera helix en alvèol forestal de 300 cm3	0,76 €

JUSTIFICACIÓ DE PREUS

Data: 12/09/25

Pàg.: 5

MATERIALS

CODI	UA	DESCRIPCIÓ	PREU
BR4DR-25VC	u	Ilex aquifolium en contenidor de 3 l	5,82 €
BR4H1-2693	u	Rosa canina d'alçària de 40 a 60 cm, en contenidor de 3 l	4,89 €
BR4HL-26CD	u	Smilax aspera en alvèol forestal de 300 cm3	0,88 €
BRIR-H6V5	m3	Troncs de fusta d'acàcia o castanyer	163,37 €

JUSTIFICACIÓ DE PREUS

Data: 12/09/25

Pàg.: 6

ELEMENTS COMPOSTOS

CODI	UA	DESCRIPCIÓ				PREU
B0B6-107E	kg	Acer en barres corrugades elaborat a l'obra i manipulats a taller B500S, de límit elàstic ≥ 500 N/mm ²	Rend.: 1,000			1,50 €
			Unitats	Preu €	Parcial	Import
Mà d'obra:						
A01-FEPH	h	Ajudant muntador	0,005 /R x	26,12000 =	0,13060	
A0F-000I	h	Oficial 1a ferrallista	0,005 /R x	29,42000 =	0,14710	
				Subtotal...	0,27770	0,27770
Materials:						
B0AM-078F	kg	Filferro recuit d'1,3 mm	0,0102 x	2,26000 =	0,02305	
B0B7-106Q	kg	Acer en barres corrugades B500S de límit elàstic ≥ 500 N/mm ²	1,050 x	1,14000 =	1,19700	
				Subtotal...	1,22005	1,22005
			DESPESES AUXILIARS	1,00%		0,00278
			COST DIRECTE			1,50053
			COST EXECUCIÓ MATERIAL			1,50053

JUSTIFICACIÓ DE PREUS

Data: 12/09/25

Pàg.: 7

PARTIDES D'OBRA

NÚM	CODI	UA	DESCRIPCIÓ				PREU
P310-D51N		kg	Armadura de rases i pous AP500 S d'Acer en barres corrugades B500S de límit elàstic >= 500 N/mm2	Rend.: 1,000			2,09 €
				Unitats	Preu €	Parcial	Import
Mà d'obra:							
A01-FEPH		h	Ajudant muntador	0,008 /R x	26,12000 =	0,20896	
A0F-000I		h	Oficial 1a ferrallista	0,006 /R x	29,42000 =	0,17652	
					Subtotal...	0,38548	0,38548
Materials:							
B0AM-078F		kg	Filferro recuit d'1,3 mm	0,0051 x	2,26000 =	0,01153	
B0B6-107E		kg	Acer en barres corrugades elaborat a l'obra i manipulats a taller B500S, de límit elàstic >= 500 N/mm2	1,000 x	1,50053 =	1,50053	
					Subtotal...	1,51206	1,51206
				DESPESES AUXILIARS	1,50%		0,00578
				COST DIRECTE			1,90332
				DESPESES INDIRECTES	10,00%		0,19033
				COST EXECUCIÓ MATERIAL			2,09365
P311-DQ6I		m2	Encofrat amb taulons de fusta per a rases i pous de fonaments	Rend.: 1,000			28,43 €
				Unitats	Preu €	Parcial	Import
Mà d'obra:							
A01-FEOZ		h	Ajudant encofrador	0,350 /R x	26,12000 =	9,14200	
A0F-000F		h	Oficial 1a encofrador	0,350 /R x	29,42000 =	10,29700	
					Subtotal...	19,43900	19,43900
Materials:							
B0AK-07AS		kg	Clau acer	0,1501 x	2,11000 =	0,31671	
B0AM-078G		kg	Filferro recuit de 3 mm	0,102 x	2,05000 =	0,20910	
B0D21-07OY		m	Tauló de fusta de pi per a 10 usos	6,600 x	0,50000 =	3,30000	
B0D31-07P4		m3	Llata de fusta de pi	0,0044 x	495,44000 =	2,17994	
B0DZ1-0ZLZ		l	Desencofrant	0,030 x	3,54000 =	0,10620	
					Subtotal...	6,11195	6,11195
				DESPESES AUXILIARS	1,50%		0,29159
				COST DIRECTE			25,84253
				DESPESES INDIRECTES	10,00%		2,58425
				COST EXECUCIÓ MATERIAL			28,42679
P312-IOOA		m3	Formigonament de rases i pous, amb Formigó per armar HA - 30 / B / 20 / XC4 amb una quantitat de ciment de 300 kg/m3 i relació aigua ciment =< 0.55, abocat des de camió	Rend.: 1,000			156,31 €
				Unitats	Preu €	Parcial	Import
Mà d'obra:							
A0D-0007		h	Manobre	0,250 /R x	24,55000 =	6,13750	
A0F-000T		h	Oficial 1a paleta	0,0625 /R x	29,42000 =	1,83875	
					Subtotal...	7,97625	7,97625

JUSTIFICACIÓ DE PREUS

Data: 12/09/25

Pàg.: 8

PARTIDES D'OBRA

NÚM	CODI	UA	DESCRIPCIÓ			PREU	
	Materials:						
	B06F2-IORX	m3	Formigó per armar HA - 30 / B / 20 / XC4 amb una quantitat de ciment de 300 kg/m3 i relació aigua ciment =< 0.55	1,100	x 121,82000 =	134,00200	
				Subtotal...		134,00200	
				DESPESES AUXILIARS	1,50%	0,11964	
				COST DIRECTE		142,09789	
				DESPESES INDIRECTES	10,00%	14,20979	
				COST EXECUCIÓ MATERIAL		156,30768	
P- 1	P121-CO02	pa	Mobilització i transport, implantació i retirada de maquinària i equips d'obra. Inclosos desplaçaments del personal, materials, mitjans auxiliars, eines i maquinària entre àmbits, la implantació i retirada dels mitjans de seguretat i protecció en totes les actuacions.	Rend.: 1,000		801,21 €	
P- 2	P154-CO03	pa	Seguretat i salut de l'obra. Compren les proteccions individuals i col·lectives, les mesures preventives, la protecció de la zona de treball (col·locació i retirada de tancament i balissament del solar, accessos.), la senyalització de les obres, viailitat i protecció del trànsit (col·locació i retirada de l'equip de senyalització d'ajuda a la vialitat, semàfors en cas que siguin necessaris, llums reforçades en horari nocturn...), protecció vegetació existent i elements servei públic (col·locació i retirada de protecció individual de tronc d'arbre, poda correctora de capçades, aplec de la brossa generada i càrrega sobre camió grua amb pinça, inclús gestió residus generats...), mòduls prefabricats (col·locació, retirada, amortització casetes d'obra...) i altres elements Seguretat i Salut que siguin necessaris.	Rend.: 1,000		825,00 €	
P- 3	P1B1-CO02	u	Neteja i arranjament de l'àmbit i preparació de les zones de treball.	Rend.: 1,000		205,49 €	
	Mà d'obra:			Unitats	Preu €	Parcial	Import
	A0F-000B	h	Oficial 1a	4,000 /R x	29,42000 =	117,68000	
	A0H-0023	h	Peó neteja	4,000 /R x	15,06000 =	60,24000	
				Subtotal...		177,92000	177,92000
	Maquinària:						
	C15L-I4JW	h	Furgoneta de 3500 kg	1,000 /R x	8,89000 =	8,89000	
				Subtotal...		8,89000	8,89000
				COST DIRECTE		186,81000	
				DESPESES INDIRECTES	10,00%	18,68100	
				COST EXECUCIÓ MATERIAL		205,49100	

JUSTIFICACIÓ DE PREUS

Data: 12/09/25

Pàg.: 9

PARTIDES D'OBRA

NÚM	CODI	UA	DESCRIPCIÓ	PREU				
P- 4	P2146-CO01	m2	Demolició de cuneta i paviment de formigó/asfalt existent, amb mitjans manuals i/o mecànics i càrrega sobre camió amb mitjans manuals i mecànics sobre contenidor.	Rend.: 1,000				27,06 €
	Mà d'obra:			Unitats	Preu €	Parcial	Import	
	A0D-0007	h	Manobre	0,200 /R x	24,55000 =	4,91000		
	A0E-000A	h	Manobre especialista	0,200 /R x	25,38000 =	5,07600		
					Subtotal...	9,98600	9,98600	
	Maquinària:							
	C111-0056	h	Compressor amb dos martells pneumàtics	0,050 /R x	18,08000 =	0,90400		
	C115-00EE	h	Retroexcavadora amb martell trencador	0,040 /R x	74,50000 =	2,98000		
	C138-00KR	h	Pala carregadora sobre pneumàtics de 8 a 14 t	0,100 /R x	100,52000 =	10,05200		
	CZ15-00E4	h	Grup electrògen de 20 a 30 kVA	0,050 /R x	10,57000 =	0,52850		
					Subtotal...	14,46450	14,46450	
					DESPESES AUXILIARS 1,50%		0,14979	
					COST DIRECTE		24,60029	
					DESPESES INDIRECTES 10,00%		2,46003	
					COST EXECUCIÓ MATERIAL		27,06032	
P- 5	P214W-FEMK	m	Tall en cuneta/paviment de formigó amb màquina tallajunts amb disc de diamant per a paviment, per a delimitar la zona a demoli.	Rend.: 1,000				9,76 €
	Mà d'obra:			Unitats	Preu €	Parcial	Import	
	A0E-000A	h	Manobre especialista	0,250 /R x	25,38000 =	6,34500		
					Subtotal...	6,34500	6,34500	
	Maquinària:							
	C178-00GF	h	Màquina tallajunts amb disc de diamant per a paviment	0,250 /R x	9,74000 =	2,43500		
					Subtotal...	2,43500	2,43500	
					DESPESES AUXILIARS 1,50%		0,09518	
					COST DIRECTE		8,87518	
					DESPESES INDIRECTES 10,00%		0,88752	
					COST EXECUCIÓ MATERIAL		9,76269	
P- 6	P21Q2-IAUH	u	Retirada de pilones de fusta existents. Compren el desmuntatge, la càrrega i transport a magatzem de les pilones i cademat per tal de recol·locar-les amb posterioritat. Inclou la p.p.d'enderroc de daus de formigó, i càrrega manual i mecànica de la runa sobre camió o contenidor.	Rend.: 1,000				24,06 €
	Mà d'obra:			Unitats	Preu €	Parcial	Import	
	A0E-000A	h	Manobre especialista	0,5345 /R x	25,38000 =	13,56561		

JUSTIFICACIÓ DE PREUS

Data: 12/09/25

Pàg.: 10

PARTIDES D'OBRA

NÚM	CODI	UA	DESCRIPCIÓ			PREU	
				Subtotal...	13,56561	13,56561	
	Maquinària:						
	C111-0056	h	Compressor amb dos martells pneumàtics	0,2672 /R x 18,08000 =	4,83098		
	C15L-I4JW	h	Furgoneta de 3500 kg	0,050 /R x 8,89000 =	0,44450		
	CZ15-00E4	h	Grup electrògen de 20 a 30 kVA	0,2672 /R x 10,57000 =	2,82430		
				Subtotal...	8,09978	8,09978	
				DESPESES AUXILIARS 1,50%		0,20348	
				COST DIRECTE		21,86887	
				DESPESES INDIRECTES 10,00%		2,18689	
				COST EXECUCIÓ MATERIAL		24,05576	
P- 7	P221B-JPMC	m3	Excavació de rasa en tot tipus de terreny, realitzada amb mitjans mecànics i/o manuals i càrrega mecànica i/o manual sobre contenidor.	Rend.: 1,000		24,48 €	
				Unitats	Preu €	Parcial	Import
	Mà d'obra:						
	A0D-0007	h	Manobre	0,050 /R x 24,55000 =	1,22750		
				Subtotal...	1,22750		1,22750
	Maquinària:						
	C13C-00LP	h	Retroexcavadora sobre pneumàtics de 8 a 10 t	0,3129 /R x 67,13000 =	21,00498		
				Subtotal...	21,00498		21,00498
				DESPESES AUXILIARS 1,50%			0,01841
				COST DIRECTE			22,25089
				DESPESES INDIRECTES 10,00%			2,22509
				COST EXECUCIÓ MATERIAL			24,47598
P- 8	P2255-DPI9	m3	Rebliment i piconatge de rasa d'amplària més de 0,6 i fins a 1,5 m, amb graves per a drenatge de 5 a 12 mm, en tongades de gruix de fins a 25 cm, utilitzant picó vibrant de combustible	Rend.: 1,000			57,38 €
				Unitats	Preu €	Parcial	Import
	Mà d'obra:						
	A0E-000A	h	Manobre especialista	0,080 /R x 25,38000 =	2,03040		
				Subtotal...	2,03040		2,03040
	Maquinària:						
	C13A-00FR	h	Compactador combustible duplex manual de 700 kg	0,080 /R x 9,23000 =	0,73840		
	C13C-00LP	h	Retroexcavadora sobre pneumàtics de 8 a 10 t	0,097 /R x 67,13000 =	6,51161		
				Subtotal...	7,25001		7,25001
	Materials:						
	B03J-0K8T	t	Grava de pedrera, de 5 a 12 mm	1,700 x 25,21000 =	42,85700		
				Subtotal...	42,85700		42,85700

JUSTIFICACIÓ DE PREUS

Data: 12/09/25

Pàg.: 11

PARTIDES D'OBRA

NÚM	CODI	UA	DESCRIPCIÓ	PREU
			DESPESES AUXILIARS 1,50%	0,03046
			COST DIRECTE	52,16787
			DESPESES INDIRECTES 10,00%	5,21679
			COST EXECUCIÓ MATERIAL	57,38465
P- 9	P2R3-FILO	m3	Transport de terres contaminades a instal·lació autoritzada de gestió de residus, amb contenidor de 5 m3 de capacitat	Rend.: 1,000 30,29 €
	Maquinària:			
	C1R1-00CY	m3	Subministrament de contenidor metàl·lic de 5 m3 de capacitat i recollida amb residus inerts o no especials	Unitats Preu € Parcial Import
			1,000 /R x 27,54000 =	27,54000
			Subtotal...	27,54000 27,54000
			DESPESES AUXILIARS 1,00%	0,00000
			COST DIRECTE	27,54000
			DESPESES INDIRECTES 10,00%	2,75400
			COST EXECUCIÓ MATERIAL	30,29400
P- 10	P2R6-4I6H	m3	Transport de residus inerts o no especials a instal·lació autoritzada de gestió de residus, amb contenidor de 5 m3 de capacitat.	Rend.: 1,000 30,29 €
	Maquinària:			
	C1R1-00CY	m3	Subministrament de contenidor metàl·lic de 5 m3 de capacitat i recollida amb residus inerts o no especials	Unitats Preu € Parcial Import
			1,000 /R x 27,54000 =	27,54000
			Subtotal...	27,54000 27,54000
			DESPESES AUXILIARS 1,00%	0,00000
			COST DIRECTE	27,54000
			DESPESES INDIRECTES 10,00%	2,75400
			COST EXECUCIÓ MATERIAL	30,29400
P- 11	P2RA-EU7I	m3	Disposició controlada en dipòsit autoritzat inclòs el cànon sobre la deposició controlada dels residus de la construcció, segons la LLEI 8/2008, de residus de formigó inerts amb una densitat 1,45 t/m3, procedents de construcció o demolició, amb codi 17 01 01 segons la Llista Europea de Residus	Rend.: 1,000 23,69 €
	Materials:			
	B2RA-28UQ	t	Disposició controlada en dipòsit autoritzat inclòs el cànon sobre la deposició controlada dels residus de la construcció, segons la LLEI 8/2008, de residus de formigó inerts amb una densitat 1,45 t/m3, procedents de construcció o demolició, amb codi 17 01 01 segons la Llista Europea de Residus	Unitats Preu € Parcial Import
			1,450 x 14,85000 =	21,53250

JUSTIFICACIÓ DE PREUS

Data: 12/09/25

Pàg.: 12

PARTIDES D'OBRA

NÚM	CODI	UA	DESCRIPCIÓ			PREU
				Subtotal...	21,53250	21,53250
				COST DIRECTE		21,53250
				DESPESES INDIRECTES 10,00%		2,15325
				COST EXECUCIÓ MATERIAL		23,68575
P- 12	P2RB-HIFS	m3	Disposició de terres no contaminades de densitat aparent 1,6 t/m3, a valoritzador de materials naturals excavats amb codi VNME	Rend.: 1,000		9,13 €
	Materials:			Unitats	Preu €	Parcial
	B2RB-HFVL	t	Disposició de terres no contaminades de densitat aparent 1,6 t/m3, a valoritzador de materials naturals excavats amb codi VNME	1,600	x 5,19000 =	8,30400
				Subtotal...	8,30400	8,30400
				COST DIRECTE		8,30400
				DESPESES INDIRECTES 10,00%		0,83040
				COST EXECUCIÓ MATERIAL		9,13440
P- 13	P352-CO01	m3	Fonament i muret de formigó per armar. Compren formigonat amb HA - 30 / B / 20 / XC4 amb una quantitat de ciment de 350 kg/m3 i relació aigua ciment =< 0.45 abocat amb bomba, cubilot o camió, armat amb armadura AP500 S d'acer en barres corrugades i inclòs encofrat amb tauler de fusta.	Rend.: 1,000		290,18 €
	Partides d'obra:			Unitats	Preu €	Parcial
	P310-D51N	kg	Armadura de rases i pous AP500 S d'Acer en barres corrugades B500S de límit elàstic >= 500 N/mm2	30,000	x 1,90332 =	57,09960
	P311-DQ6I	m2	Encofrat amb taulons de fusta per a rases i pous de fonaments	2,500	x 25,84254 =	64,60635
	P312-IOOA	m3	Formigonament de rases i pous, amb Formigó per armar HA - 30 / B / 20 / XC4 amb una quantitat de ciment de 300 kg/m3 i relació aigua ciment =< 0.55, abocat des de camió	1,000	x 142,09789 =	142,09789
				Subtotal...	263,80384	263,80384
				COST DIRECTE		263,80384
				DESPESES INDIRECTES 10,00%		26,38038
				COST EXECUCIÓ MATERIAL		290,18422

JUSTIFICACIÓ DE PREUS

Data: 12/09/25

Pàg.: 13

PARTIDES D'OBRA

NÚM	CODI	UA	DESCRIPCIÓ	PREU
P- 14	P44C-CO02	kg	Estructura per a formació de tanca d'acer amb resistència millorada a la corrosió atmosfèrica (corten) S355J2WP segons UNE-EN 10025-5. Compren el subministrament de perfils laminats en calent sèrie L, LD, T, rodó, quadrat, rectangular i planxa, treballats a taller d'acord als plànols de detall, el trasllat del taller a l'obra, la preparació de la zona de treball, replanteig i marcat dels eixos, col·locació i fixació provisional de les peces, aplomat i anivellació definitius, execució de les unions i comprovació final de l'aplatat i dels nivells. Inclou p.p. de càrrega, transport i emmagatzematge de les peces, el petit material i els mitjans auxiliars necessaris per a la correcta col·locació i fixació. Tot completament acabat d'acord als plànols de detall i a les especificacions de la Direcció Facultativa.	Rend.: 1,000 7,86 €
				Unitats Preu € Parcial Import
			Mà d'obra:	
	A01-FEP1	h	Ajudant soldador	0,012 /R x 26,12000 = 0,31344
	A01-FEPH	h	Ajudant muntador	0,024 /R x 26,12000 = 0,62688
	A0F-000R	h	Oficial 1a muntador	0,024 /R x 30,41000 = 0,72984
	A0F-000Y	h	Oficial 1a soldador	0,012 /R x 29,90000 = 0,35880
				Subtotal... 2,02896 2,02896
			Maquinària:	
	C152-0039	h	Camió grua de 5 t	0,005 /R x 77,67000 = 0,38835
	C206-00DW	h	Equip i elements auxiliars per a soldadura elèctrica	0,012 /R x 4,06000 = 0,04872
	CZ15-00E4	h	Grup electrògen de 20 a 30 kVA	0,012 /R x 10,57000 = 0,12684
				Subtotal... 0,56391 0,56391
			Materials:	
	B44Z-0LXI	kg	Acer amb resistència millorada a la corrosió atmosfèrica (corten) S355J2WP segons UNE-EN 10025-5, format per peça simple, en perfils laminats en calent en planxa, treballat al taller per a col·locar amb cargols	1,150 x 3,96000 = 4,55400
				Subtotal... 4,55400 4,55400
				COST DIRECTE 7,14687
				DESPESES INDIRECTES 10,00% 0,71469
				COST EXECUCIÓ MATERIAL 7,86156
P- 15	PB20-OTC6	u	Terminal de 4 m de barrera de seguretat mixta de fusta i acer de composada per barana horitzontal de fusta tractada de secció rectangular aproximada de 210 mm d'alçària i 110 mm de gruix, armada interiorment amb perfil metàl·lic d'acer galvanitzat sigma i suportada per muntants amb perfil d'acer galvanitzat C-125 revestida de fusta tractada de secció de 40 mm de gruix al frontal i 30 mm de gruix als laterals. Suports per anar clavats o ancorats, inclòs elements de fixació, material auxiliar, totalment col·locada.	Rend.: 1,000 434,78 €
				Unitats Preu € Parcial Import

JUSTIFICACIÓ DE PREUS

Data: 12/09/25

Pàg.: 14

PARTIDES D'OBRA

NÚM	CODI	UA	DESCRIPCIÓ			PREU
Mà d'obra:						
	A0E-000A	h	Manobre especialista	0,900 /R x	25,38000 =	22,84200
	A0F-000B	h	Oficial 1a	0,900 /R x	29,42000 =	26,47800
						Subtotal...
						49,32000
Maquinària:						
	C152-0039	h	Camió grua de 5 t	0,200 /R x	77,67000 =	15,53400
	C15L-I4JW	h	Furgoneta de 3500 kg	0,900 /R x	8,89000 =	8,00100
	C1B0-006B	h	Màquina per a clavar muntants metàl·lics	0,700 /R x	52,87000 =	37,00900
						Subtotal...
						60,54400
Materials:						
	BBM2-OTC6	u	Terminal de 4 m de barrera de seguretat mixta de fusta i acer de composada per barana horitzontal de fusta tractada de secció rectangular aproximada de 210 mm d'alçària i 110 mm de gruix, armada interiorment amb perfil metàl·lic d'acer galvanitzat sigma i suportada per muntants amb perfil d'acer galvanitzat C-125 revestida de fusta tractada de secció de 40 mm de gruix al frontal i 30 mm de gruix als laterals. Suports per anar clavats o ancorats, inclòs elements de fixació, material auxiliar, totalment col·locada.	1,000 x	284,90000 =	284,90000
						Subtotal...
						284,90000
						284,90000
DESPESES AUXILIARS 1,00%						0,49320
COST DIRECTE						395,25720
DESPESES INDIRECTES 10,00%						39,52572
COST EXECUCIÓ MATERIAL						434,78292
P- 16	PB23-OTC3	m	Barrera de seguretat mixta de fusta i acer de 2 m composada per barana horitzontal de fusta tractada de secció rectangular aproximada de 210 mm. d'alçària i 110 mm de gruix, armada interiorment amb perfil metàl·lic d'acer galvanitzat sigma i suportada per muntans amb perfil d'acer galvanitzat d-120 revestits de fusta tractada de secció de 40 mm de gruix al frontal i 30 mm de gruix als laterals, distància entre suports 2 m i per anar clavats o amb placa per a fixació mecànica segons indicacions de la DF, per a una classe de contenció normal amb nivell de contenció N2, amplària de treball W4, índex de severitat a i deflexió dinàmica 1,0, segons UNE-EN 1317-2, tipus BEAM-N2-S2R d'AVF o equivalent, inclòs elements de fixació, material auxiliar totalment col·locada en recta o corbada de qualsevol radi."	Rend.: 1,000		123,81 €
Mà d'obra:						
	A0E-000A	h	Manobre especialista	0,350 /R x	25,38000 =	8,88300
	A0F-000B	h	Oficial 1a	0,350 /R x	29,42000 =	10,29700
						Subtotal...
						19,18000
Maquinària:						
	C152-0039	h	Camió grua de 5 t	0,100 /R x	77,67000 =	7,76700
				Unitats	Preu €	Parcial
						Import

JUSTIFICACIÓ DE PREUS

Data: 12/09/25

Pàg.: 15

PARTIDES D'OBRA

NÚM	CODI	UA	DESCRIPCIÓ				PREU
	C15L-I4JW	h	Furgoneta de 3500 kg	0,350	/R x	8,89000 =	3,11150
	C1B0-006B	h	Màquina per a clavar muntants metàl·lics	0,250	/R x	52,87000 =	13,21750
						Subtotal...	24,09600
							24,09600
	Materials:						
	BBM2-OTC3	m	Barrera de seguretat mixta de fusta i acer composta per barana horitzontal de fusta tractada de secció rectangular aproximada de 210 mm. d'alçària i 110 mm de gruix, armada interiorment amb perfil metàl·lic d'acer galvanitzat sigma i suportada per muntans amb perfil d'acer galvanitzat d-120 revestits de fusa tractada de secció de 40 mm de gruix al frontal i 30 mm de gruix als laterals, distància entre suports 2 m i per anar clavats o amb placa per a fixació mecànica segons indicacions de la DF, per a una classe de contenció normal amb nivell de contenció N2, amplària de treball W4, índex de severitat a i deflexió dinàmica 1,0 , segons UNE-EN 1317-2, tipus BEAM-N2-S2R d'AVF o equivalent, inclòs elements de fixació, material auxiliar totalment col·locada en recta o corbada de qualsevol radi.	1,000	x	69,09000 =	69,09000
						Subtotal...	69,09000
							69,09000
						DESPESES AUXILIARS 1,00%	0,19180
						COST DIRECTE	112,55780
						DESPESES INDIRECTES 10,00%	11,25578
						COST EXECUCIÓ MATERIAL	123,81358
P- 17	PB23-OTC4	m	Barrera de seguretat mixta de fusta i acer de 4 m composta per barana horitzontal de fusta tractada de secció rectangular aproximada de 210 mm. d'alçària i 110 mm de gruix, armada interiorment amb perfil metàl·lic d'acer galvanitzat sigma i suportada per muntans amb perfil d'acer galvanitzat C-120 revestits de fusa tractada de secció de 40 mm de gruix al frontal i 30 mm de gruix als laterals, distància entre suports 4 m i per anar clavats o amb placa per a fixació mecànica segons indicacions de la DF, per a una classe de contenció normal amb nivell de contenció N2, amplària de treball W6, índex de severitat a i deflexió dinàmica 1,0 , segons UNE-EN 1317-2, tipus BEAM-N2-S4R d'AVF o equivalent, inclòs elements de fixació per anar clavats o ancorats, material auxiliar totalment col·locada en recta o corbada de qualsevol radi.			Rend.: 1,000	107,18 €
	Mà d'obra:						
	A0E-000A	h	Manobre especialista	0,250	/R x	25,38000 =	6,34500
	A0F-000B	h	Oficial 1a	0,250	/R x	29,42000 =	7,35500
						Subtotal...	13,70000
							13,70000
	Maquinària:						
	C152-0039	h	Camió grua de 5 t	0,070	/R x	77,67000 =	5,43690
	C15L-I4JW	h	Furgoneta de 3500 kg	0,250	/R x	8,89000 =	2,22250
	C1B0-006B	h	Màquina per a clavar muntants metàl·lics	0,1875	/R x	52,87000 =	9,91313

JUSTIFICACIÓ DE PREUS

Data: 12/09/25

Pàg.: 16

PARTIDES D'OBRA

NÚM	CODI	UA	DESCRIPCIÓ				PREU	
						Subtotal...	17,57253	17,57253
	Materials:							
	BBM2-OTC4	m	Barrera de seguretat mixta de fusta i acer composta per barana horitzontal de fusta tractada de secció rectangular aproximada de 210 mm. d'alçària i 110 mm de gruix, armada interiorment amb perfil metàl·lic d'acer galvanitzat sigma i suportada per muntans amb perfil d'acer galvanitzat C-120 revestits de fusta tractada de secció de 40 mm de gruix al frontal i 30 mm de gruix als laterals, distància entre suports 4 m i per anar clavats o amb placa per a fixació mecànica segons indicacions de la DF, per a una classe de contenció normal amb nivell de contenció N2, amplària de treball W6, índex de severitat a i deflexió dinàmica 1,0, segons UNE-EN 1317-2, tipus BEAM-N2-S4R d'AVF o equivalent, inclòs elements de fixació per anar clavats o ancorats, material auxiliar totalment col·locada en recta o corbada de qualsevol radi.	1,000	x	66,03000 =	66,03000	
						Subtotal...	66,03000	66,03000
						DESPESES AUXILIARS	1,00%	0,13700
						COST DIRECTE		97,43953
						DESPESES INDIRECTES	10,00%	9,74395
						COST EXECUCIÓ MATERIAL		107,18348
P- 18	PQ4Y-010U	u	Col·locació de piona de qualssevol tipus. Compren: trasllat de piona fins a l'obra, formació de fonamentació i col·locació. Inclou p.p.de la instal·lació de cadenat.			Rend.: 1,000		35,16 €
				Unitats		Preu €	Parcial	Import
	Mà d'obra:							
	A0D-0007	h	Manobre	0,350	/R x	24,55000 =	8,59250	
	A0F-000B	h	Oficial 1a	0,350	/R x	29,42000 =	10,29700	
						Subtotal...	18,88950	18,88950
	Maquinària:							
	C1R1-00CY	m3	Subministrament de contenidor metàl·lic de 5 m3 de capacitat i recollida amb residus inerts o no especials	0,0014	/R x	27,54000 =	0,03856	
	C20B-00HC	h	Màquina taladradora amb broca de diamant refrigerada amb aigua per a forats de 5 a 20 cm com a màxim	0,350	/R x	10,28000 =	3,59800	
	CZ15-00E4	h	Grup electrògen de 20 a 30 kVA	0,350	/R x	10,57000 =	3,69950	
						Subtotal...	7,33606	7,33606
	Materials:							
	B079-06TC	kg	Morter polimèric de ciment amb resines sintètiques i fibres	4,000	x	1,38000 =	5,52000	
	B2RA-28UQ	t	Disposició controlada en dipòsit autoritzat inclòs el cànon sobre la deposició controlada dels residus de la construcció, segons la LLEI 8/2008, de residus de formigó inerts amb una densitat 1,45 t/m3, procedents de construcció o demolició, amb codi 17 01 01 segons la Llista Europea de Residus	0,002	x	14,85000 =	0,02970	
						Subtotal...	5,54970	5,54970

JUSTIFICACIÓ DE PREUS

Data: 12/09/25

Pàg.: 17

PARTIDES D'OBRA

NÚM	CODI	UA	DESCRIPCIÓ			PREU	
				DESPESES AUXILIARS	1,00%	0,18890	
				COST DIRECTE		31,96416	
				DESPESES INDIRECTES	10,00%	3,19642	
				COST EXECUCIÓ MATERIAL		35,16057	
P- 19	PR36-8RV4	m3	Terra vegetal de jardineria de categoria alta, amb una conductivitat elèctrica menor de 0,8 dS/m, segons NTJ 07A, subministrada a granel i escampada amb retroexcavadora petita i mitjans manuals	Rend.: 1,000		65,25 €	
	Mà d'obra:			Unitats	Preu €	Parcial	Import
	A01-FEPJ	h	Ajudant jardiner	0,200 /R x	31,11000 =	6,22200	
					Subtotal...	6,22200	6,22200
	Maquinària:						
	C13C-00LP	h	Retroexcavadora sobre pneumàtics de 8 a 10 t	0,0845 /R x	67,13000 =	5,67249	
					Subtotal...	5,67249	5,67249
	Materials:						
	BR3D-21GI	m3	Terra vegetal de jardineria de categoria alta, amb una conductivitat elèctrica menor de 0,8 dS/m, segons NTJ 07A, subministrada a granel	1,155 x	40,98000 =	47,33190	
					Subtotal...	47,33190	47,33190
				DESPESES AUXILIARS	1,50%	0,09333	
				COST DIRECTE		59,31972	
				DESPESES INDIRECTES	10,00%	5,93197	
				COST EXECUCIÓ MATERIAL		65,25169	
P- 20	PR3C-8ZQS	m2	Encoixinament amb escorça de pi de 30 a 50 mm, escampada amb mitjans manuals i/o mecànics en capa uniforme de gruix fins a 10 cm d'acord a les especificacions de la Direcció Facultativa	Rend.: 1,000		7,73 €	
	Mà d'obra:			Unitats	Preu €	Parcial	Import
	A01-FEPJ	h	Ajudant jardiner	0,028 /R x	31,11000 =	0,87108	
					Subtotal...	0,87108	0,87108
	Maquinària:						
	C13C-00LP	h	Retroexcavadora sobre pneumàtics de 8 a 10 t	0,012 /R x	67,13000 =	0,80556	
					Subtotal...	0,80556	0,80556
	Materials:						
	BR35-21GP	m3	Escorça de pi de 30 a 50 mm, subministrada a granel	0,100 x	53,37000 =	5,33700	
					Subtotal...	5,33700	5,33700
				DESPESES AUXILIARS	1,50%	0,01307	
				COST DIRECTE		7,02671	
				DESPESES INDIRECTES	10,00%	0,70267	

JUSTIFICACIÓ DE PREUS

Data: 12/09/25

Pàg.: 18

PARTIDES D'OBRA

NÚM	CODI	UA	DESCRIPCIÓ				PREU
				COST EXECUCIÓ MATERIAL			7,72938
P- 21	PR4A-CO02	u	Subministrament d'Aulaga negra (argelaga) en contenidor de 3 l	Rend.: 1,000			7,12 €
	Materials:			Unitats	Preu €	Parcial	Import
	BR4A-25G8	u	Aulaga negra en contenidor de 3 l	1,000	x 6,47000 =	6,47000	
				Subtotal...		6,47000	6,47000
				DESPESES AUXILIARS	1,50%		0,00000
				COST DIRECTE			6,47000
				DESPESES INDIRECTES	10,00%		0,64700
				COST EXECUCIÓ MATERIAL			7,11700
P- 22	PR4C-CO01	u	Subministrament de Daphne gnidium (matapoll) en contenidor de 5 l	Rend.: 1,000			5,93 €
	Materials:			Unitats	Preu €	Parcial	Import
	BR4C-25JL	u	Daphne gnidium en contenidor de 3 l	1,000	x 5,39000 =	5,39000	
				Subtotal...		5,39000	5,39000
				DESPESES AUXILIARS	1,50%		0,00000
				COST DIRECTE			5,39000
				DESPESES INDIRECTES	10,00%		0,53900
				COST EXECUCIÓ MATERIAL			5,92900
P- 23	PR4D-93JC	u	Subministrament d'Hedera helix (heura) en alvéol forestal de 300 cm3	Rend.: 1,000			0,84 €
	Materials:			Unitats	Preu €	Parcial	Import
	BR4DK-25PD	u	Hedera helix en alvéol forestal de 300 cm3	1,000	x 0,76000 =	0,76000	
				Subtotal...		0,76000	0,76000
				DESPESES AUXILIARS	1,50%		0,00000
				COST DIRECTE			0,76000
				DESPESES INDIRECTES	10,00%		0,07600
				COST EXECUCIÓ MATERIAL			0,83600
P- 24	PR4D-94HV	u	Subministrament d'Ilex aquifolium (grèvol) en contenidor de 3 l	Rend.: 1,000			6,40 €
	Materials:			Unitats	Preu €	Parcial	Import
	BR4DR-25VC	u	Ilex aquifolium en contenidor de 3 l	1,000	x 5,82000 =	5,82000	
				Subtotal...		5,82000	5,82000

JUSTIFICACIÓ DE PREUS

Data: 12/09/25

Pàg.: 19

PARTIDES D'OBRA

NÚM	CODI	UA	DESCRIPCIÓ			PREU
				DESPESES AUXILIARS	1,50%	0,00000
				COST DIRECTE		5,82000
				DESPESES INDIRECTES	10,00%	0,58200
				COST EXECUCIÓ MATERIAL		6,40200
P- 25	PR4H-9437	u	Subministrament de Rosa canina (gavarrera) d'alçària de 40 a 60 cm, en contenidor de 3 l	Rend.: 1,000		5,38 €
				Unitats	Preu €	Parcial
				Import		
	Materials:					
	BR4H1-2693	u	Rosa canina d'alçària de 40 a 60 cm, en contenidor de 3 l	1,000	x 4,89000 =	4,89000
				Subtotal...		4,89000
				DESPESES AUXILIARS	1,50%	0,00000
				COST DIRECTE		4,89000
				DESPESES INDIRECTES	10,00%	0,48900
				COST EXECUCIÓ MATERIAL		5,37900
P- 26	PR4H-959D	u	Subministrament de Smilax aspera (aríjfol) en alvèol forestal de 300 cm3	Rend.: 1,000		0,97 €
				Unitats	Preu €	Parcial
				Import		
	Materials:					
	BR4HL-26CD	u	Smilax aspera en alvèol forestal de 300 cm3	1,000	x 0,88000 =	0,88000
				Subtotal...		0,88000
				DESPESES AUXILIARS	1,50%	0,00000
				COST DIRECTE		0,88000
				DESPESES INDIRECTES	10,00%	0,08800
				COST EXECUCIÓ MATERIAL		0,96800
P- 27	PR61-8ZHS	u	Plantació d'arbust o arbre de petit format, excavació de clot de plantació de 40x40x30 cm amb mitjans manuals, reblert del clot amb substitució total de terra de l'excavació per sorra rentada i compost (70%-30%) i primer reg.	Rend.: 1,000		16,15 €
				Unitats	Preu €	Parcial
				Import		
	Mà d'obra:					
	A01-FEPJ	h	Ajudant jardiner	0,240	/R x 31,11000 =	7,46640
	A0F-000M	h	Oficial 1a jardiner	0,010	/R x 35,05000 =	0,35050
	A0G-0022	h	Oficial 2a jardiner	0,020	/R x 32,83000 =	0,65660
				Subtotal...		8,47350
	Maquinària:					
	C151-002Z	h	Camió cisterna de 8 m3	0,009	/R x 71,22000 =	0,64098
				Subtotal...		0,64098

JUSTIFICACIÓ DE PREUS

Data: 12/09/25

Pàg.: 20

PARTIDES D'OBRA

NÚM	CODI	UA	DESCRIPCIÓ			PREU
Materials:						
	B011-05ME	m3	Aigua	0,0096	x	2,42000 = 0,02323
	B03L-05MY	t	Sorra de riu rentada de 0,1 a 0,5 mm, subministrada en sacs de 0,8 m3	0,0504	x	90,17000 = 4,54457
	BR32-21DG	m3	Compost de classe I, d'origen vegetal, segons NTJ 05C, subministrat en sacs de 0,8 m3	0,0144	x	60,62000 = 0,87293
						Subtotal...
						5,44073
						5,44073
						DESPESES AUXILIARS 1,50%
						0,12710
						COST DIRECTE
						14,68231
						DESPESES INDIRECTES 10,00%
						1,46823
						COST EXECUCIÓ MATERIAL
						16,15054
P- 28	PR61-8ZJM	u	Plantació de planta enfiladissa en contenidor d'1 a 1,5 l en obres d'urbanització, excavació de clot de plantació de 25x25x25 cm amb mitjans manuals, en un pendent inferior al 35 %, reblert del clot amb terra de l'excavació i primer reg	Rend.: 1,000		3,17 €
Mà d'obra:						
	A01-FEPJ	h	Ajudant jardiner	0,065	/R x	31,11000 = 2,02215
	A0F-000M	h	Oficial 1a jardiner	0,008	/R x	35,05000 = 0,28040
	A0G-0022	h	Oficial 2a jardiner	0,016	/R x	32,83000 = 0,52528
						Subtotal...
						2,82783
						2,82783
Materials:						
	B011-05ME	m3	Aigua	0,0031	x	2,42000 = 0,00750
						Subtotal...
						0,00750
						0,00750
						DESPESES AUXILIARS 1,50%
						0,04242
						COST DIRECTE
						2,87775
						DESPESES INDIRECTES 10,00%
						0,28777
						COST EXECUCIÓ MATERIAL
						3,16552
P- 29	PR92-CO01	m	Palissada per a tanca feta amb barrots de fusta d'acàcia o de castanyer pelada de formes irregulars i un diàmetre variat comprès entre els 70 mm com a mínim i els 150 mm com a màxim, col·locats verticalment o lleugerament inclinats segons el pendent, de 135 cm de'alçada, fixada ala part inferior al dau de fonamentació mitjançant un passador de 18 mm de diàmetre i 200 mm de llargada i a la part superior fixat mecànicament amb un virolla al rodó metàl·lic de 30 mm de diàmetre i 3 mm de gruix que va collat als dos muntants de 200x60x 2 mm de cada extrem i a dos tubs rectangulars de 100x40x2 intermèdies en cada tram. Tots els elements de subjecció i fixació (anelles, passador, tubs i virolles) dels troncs seràn d'acer galvanitzat FE/Zn 40c o d'acer inoxidable.	Rend.: 1,000		119,83 €
Unitats Preu € Parcial Import						

JUSTIFICACIÓ DE PREUS

Data: 12/09/25

Pàg.: 21

PARTIDES D'OBRA

NÚM	CODI	UA	DESCRIPCIÓ				PREU
Mà d'obra:							
	A01-FEPH	h	Ajudant muntador	0,800	/R x	26,12000 =	20,89600
	A0F-000R	h	Oficial 1a muntador	0,800	/R x	30,41000 =	24,32800
							Subtotal...
							45,22400
							45,22400
Materials:							
	B0A2-1JLI	u	Abraçadora d'acer inoxidable, unió amb encaix, de 10 mm de diàmetre interior	5,000	x	0,80000 =	4,00000
	B0AB-190D	u	Ancoratge de tipus passador de barilla roscada, d'acer, de 16 mm, amb part proporcional de femella i volandera, per a seguretat i salut	5,000	x	6,20000 =	31,00000
	BRIR-H6V5	m3	Troncs de fusta d'acàcia o castanyer	0,1716	x	163,37000 =	28,03429
							Subtotal...
							63,03429
							63,03429
							DESPESES AUXILIARS 1,50%
							0,67836
							COST DIRECTE
							108,93665
							DESPESES INDIRECTES 10,00%
							10,89366
							COST EXECUCIÓ MATERIAL
							119,83031
P- 30	PRF0-10C01	m2	Reg de plantes entapissants i arbustos amb mànega connectada a camió cisterna, amb una aportació mínima de 7 l/m2. S'han inclòs tres regs, dos inicials i un als 6 mesos de la plantació.	Rend.: 1,000			1,26 €
Mà d'obra:							
	A01-FEPJ	h	Ajudant jardiner	0,010	/R x	31,11000 =	0,31110
							Subtotal...
							0,31110
							0,31110
Maquinària:							
	C151-002Z	h	Camió cisterna de 8 m3	0,010	/R x	71,22000 =	0,71220
							Subtotal...
							0,71220
							0,71220
Materials:							
	B011-05ME	m3	Aigua	0,050	x	2,42000 =	0,12100
							Subtotal...
							0,12100
							0,12100
							DESPESES AUXILIARS 1,50%
							0,00467
							COST DIRECTE
							1,14897
							DESPESES INDIRECTES 10,00%
							0,11490
							COST EXECUCIÓ MATERIAL
							1,26386