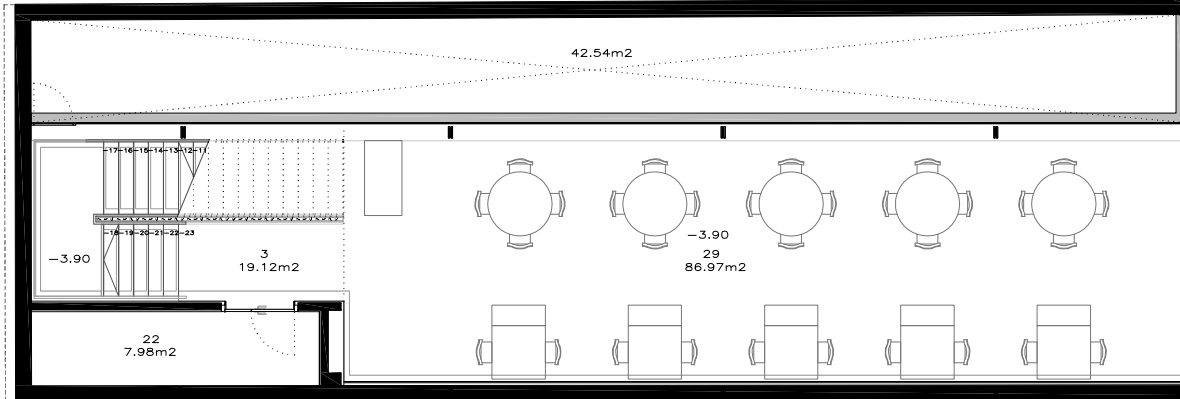
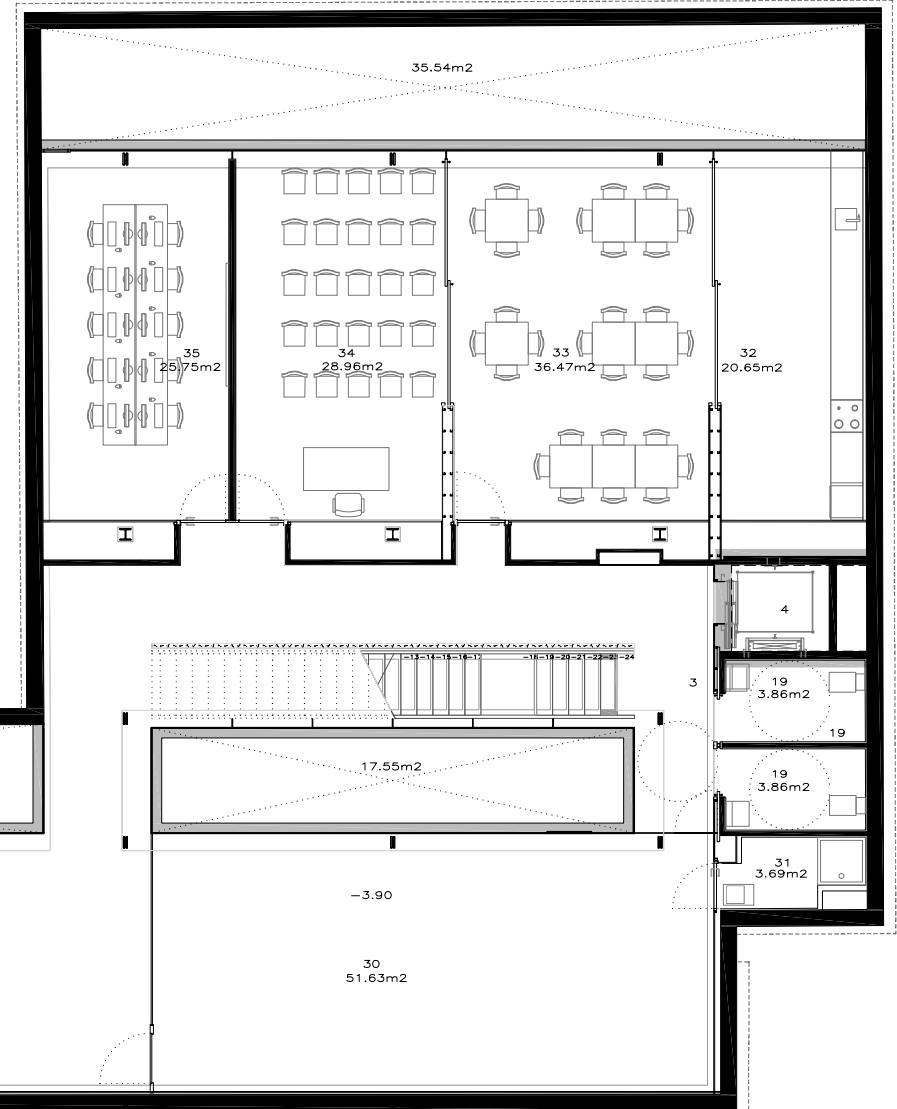
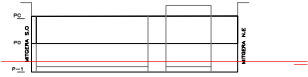
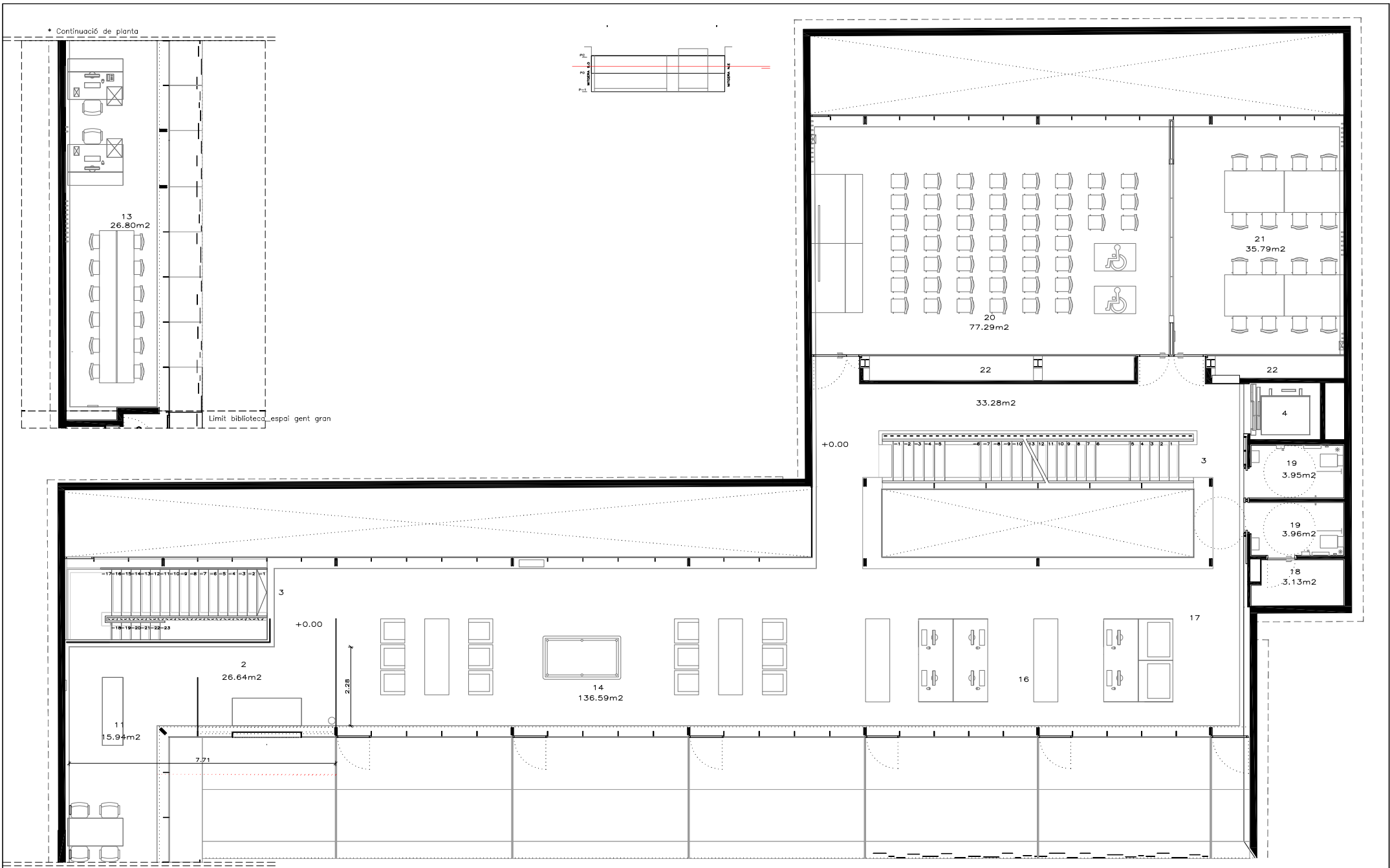


# ESPAI GENT GRAN SANT ANTONI



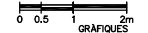
1.ACCÉS 2.VESTIBUL 3.ESCALA PRINCIPAL 4.ASCENSOR 5.SERVEI DE PRÈSTEC/CONTROL DE L'ÀREA DE REVISTES I DIARIS 6.TAQUILLES 7.PUNT D'INFORMÀTICA 8.ÀREA DE REVISTES I PRENSA DIÀRIA 9.SORTIDA/ESCALA D'EMERGENCIA 10.SALA D'INSTALLACIONS 11.ACOLLIDA I GUARDAROBA 12.TELEFON PÚBLIC 13.DIRECCIÓ/GESTIÓ 14.ZONA DE BAR 15.PORCO 16.CIBER CAFE 17.MÀQUINES DE BEGUES 18.MAGATZEM NETEJA 19.SERVEIS SANITARIS 20.SALA D'ACTES 21.SALA DE PLÀSTICA 22.MAGATZEM 23.SALA D'ACTES 24.ESPAI ANNEX 25.CABINA DE SO 26.SALA DE TREBALL 27.SALA DE DIPÒSIT 28.SALA DESCANS PERSONAL 29.SALA DE JOCS 30.GIMNAS 31.VESTUARIS 32.OFFICE 33.SALA DE CURSOS I TALLERS I 34.SALA DE CURSOS I TALLERS II 35.AULA D'INFORMÀTICA 36.MAQUINÀRIA ASCENSOR 37.TAULELL D'INFORMACIÓ 38.ESPAI DE PETITS LECTORS 39.ÀREA FONDS DE CONEIXAMENT 40.ÀREA FONDS D'IMAGINACIÓ 41.SALA D'EINES-HORT 42.HORT 43.ÀREA DE FONDS GENERAL 44.FOTOCOPIADORA D'AUTOSERVEI 45.ÀREA D'INFORMACIÓ I REFERÈNCIA 46.ESPAI D'EXPOSICIONS

<p>Ajuntament de Barcelona BARCELONA, Espanya i Territoris Municipals</p>	<p>BIM/SA Barcelona d'Infraestructures Municipals</p>	<p>DEPARTAMENT DE GESTIÓ TERRITORIAL ORIOL BONET- DANIEL ALSINA</p>	<p>AUTOR DEL PROJECTE ROR ARQUITECTES, SLP</p>	<p>TÍTOL DEL PROJECTE PROJECTE EXECUTIU PER LES MILLORES FUNCIONALS I DE MANTENIMENT A L'EQUIPAMENT JOAN OLIVER</p>	<p>ESCALES 1:100 ORIGINAIS</p>	<p>DATA: JULIOL 2019</p>	<p>NOM DEL PLÀNOL: 02 ESTAT ACTUAL 02.D PLANTES ESPAI DE GENT GRAN NIVELL -1</p>	<p>NOM FITXER CTR: Projectos.ctb NOM FITXER: Q2A_D01-03A_D01.dwg</p>	<p>PLÀNOL NÚM. 02.D.01 FULL...1...DE...1...</p>
---	---	---	--	---	--	------------------------------	--	--	---

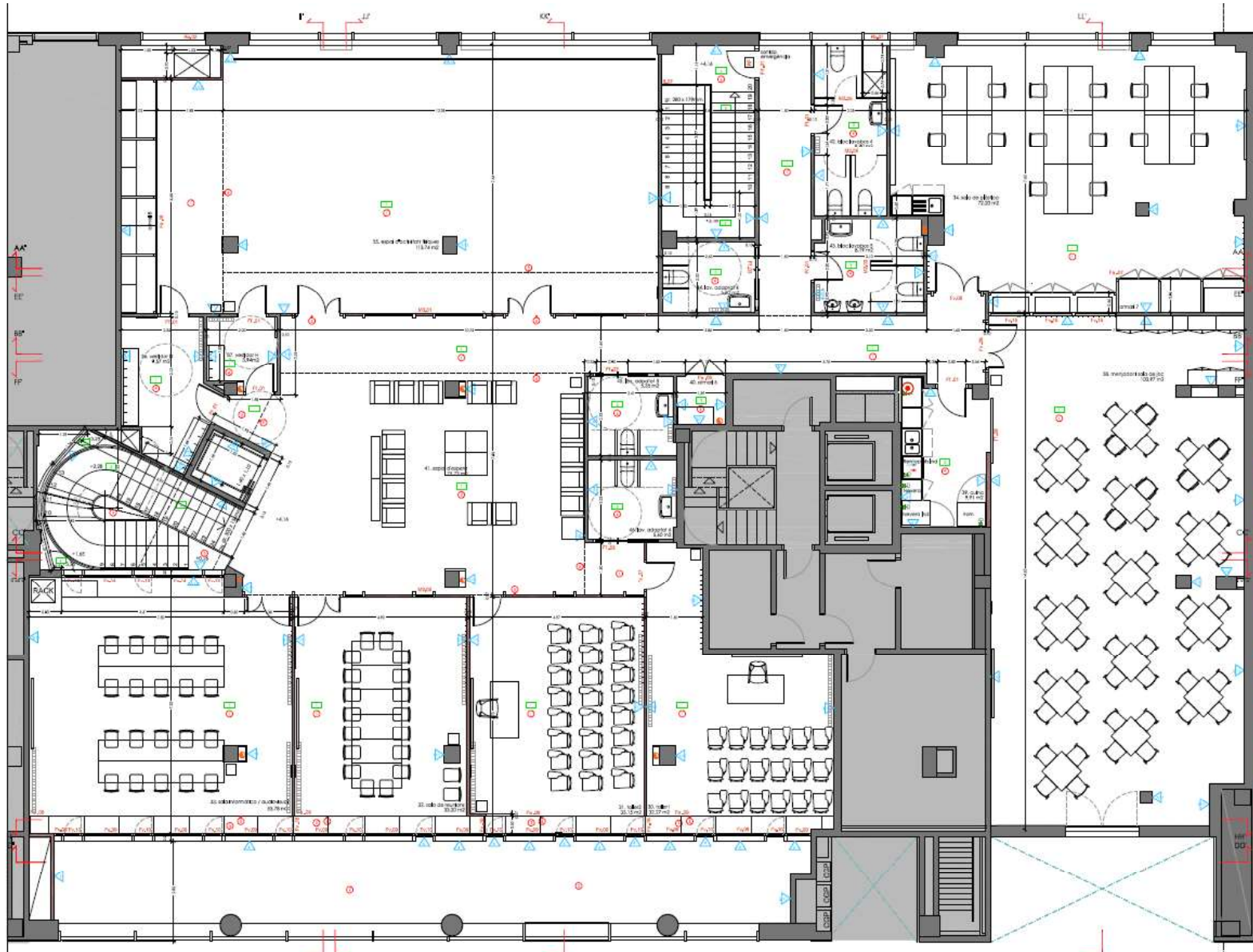


1.ACCÉS 2.VESTIBUL 3.ESCALA PRINCIPAL 4.ASCENSOR 5.SERVEI DE PRÉSTEC/CONTROL DE L'ÀREA DE REVISTES I DIARIS 6.TAQUILLES 7.PUNT D'INFORMÀTICA 8.ÀREA DE REVISTES I PRENSA DIÀRIA 9.SORTIDA/ESCALA D'EMERGÈNCIA 10.SALA D'INSTAL·LACIONS 11.ACOLLIDA I GUARDAROBA 12.TELEFON PÚBLIC 13.DIRECCIÓ/GESTIÓ 14.ZONA DE BAR 15.PORXO 16.CIBER CAFE 17.MÀQUINES DE BEGudes 18.MAGATZEM NETEJA 19.SERVEIS SANITARIS 20.SALA D'ACTES 21.SALA DE PLÀSTICA 22.MAGATZEM 23.SALA D'ACTES 24.ESPAI ANNEX 25.CABINA DE SO 26.SALA DE TREBALL 27.SALA DE DIPÒSIT 28.SALA DESCANS PERSONAL 29.SALA DE JOCS 30.GIMNAS 31.VESTIARIS 32.OFFICE 33.SALA DE CURSOS I TALLERS I 34.SALA DE CURSOS I TALLERS II 35.AULA D'INFORMÀTICA 36.MAGUINÀRIA ASCENSOR 37.TAULELL D'INFORMACIÓ 38.ESPAI DE PETITS LECTORS 39.ÀREA FONDS DE CONEIXAMENT 40.ÀREA FONDS D'IMAGINACIÓ 41.SALA D'EINES-HORT 42.HORT 43.ÀREA DE FONDS GENERAL 44.FOTOCOPIADORA D'AUTOSERVEI 45.ÀREA D'INFORMACIÓ I REFERÈNCIA 46.ESPAI D'EXPOSICIONS

<p>Ajuntament de Barcelona BARCELONA, Espanya</p>	<p>BIM/SA Barcelona d'Infraestructures Municipals</p>	<p>DEPARTAMENT DE GESTIÓ TERRITORIAL</p>	<p>AUTOR DEL PROJECTE</p>	<p>TÍTOL DEL PROJECTE</p>	<p>ESCALES</p>	<p>DATA:</p>	<p>NOM DEL PLÀNOL:</p>	<p>NOM FITXER CTR:</p>	<p>PLÀNOL NÚM.</p>
		<p>ORIGEL BONET- DANIEL ALSINA</p>	<p>ROR ARQUITECTES, SLP</p>	<p>PROJECTE EXECUTIU PER LES MILLORES FUNCIONALS I DE MANTENIMENT A L'EQUIPAMENT JOAN OLIVER</p>	<p>1:100</p>	<p>JULIOL 2019</p>	<p>02 ESTAT ACTUAL 02.D PLANTES ESPAI DE GENT GRAN NIVELL 0</p>	<p>Projectos.ctb NOM FITXER: QA_D02-03A_D02.dwg</p>	<p>02.D.02 FULL...1...DE...1...</p>







**PARÈMQUES ÚTILS PLANTA ALTA**

CENTRENT GRM / m. quadrat	m <sup>2</sup>
10 SALLES	36,27
11 SALLES	51,15
12 SALLES	35,28
13 SALLES	53,78
14 SALLES	72,29
15 SALLES	111,74
16 SALLES	13,57
17 SALLES	0,96
18 SALLES	100,07
19 SALLES	0,92
20 SALLES	1,64
21 SALLES	75,75
22 SALLES	6,59
23 SALLES	1,39
24 SALLES	5,29
25 SALLES	3,39
26 SALLES	0,99
27 SALLES	34,39
28 SALLES	15,39
29 SALLES	14,59
<b>Total sala utilitzable</b>	<b>640,77</b>

- CODI MATERIALS I REVESTIMENTS**
- ELEMENTS VERTICALS (PARETS)**
- 01: Distribució
  - 02: Revestiment de gres ceràmic, acabat gres
  - 03: Revestiment de panells d'alumini de 12 mm, amb capa de fusta sobre panell
  - 04: Revestiment de panells de gres ceràmic
  - 05: Revestiment de panells de gres ceràmic
  - 06: Revestiment de panells de gres ceràmic
  - 07: Revestiment de panells de gres ceràmic
  - 08: Revestiment de panells de gres ceràmic
  - 09: Revestiment de panells de gres ceràmic
  - 10: Revestiment de panells de gres ceràmic
  - 11: Revestiment de panells de gres ceràmic
  - 12: Revestiment de panells de gres ceràmic
  - 13: Revestiment de panells de gres ceràmic
  - 14: Revestiment de panells de gres ceràmic
  - 15: Revestiment de panells de gres ceràmic
  - 16: Revestiment de panells de gres ceràmic
  - 17: Revestiment de panells de gres ceràmic
  - 18: Revestiment de panells de gres ceràmic
  - 19: Revestiment de panells de gres ceràmic
  - 20: Revestiment de panells de gres ceràmic
  - 21: Revestiment de panells de gres ceràmic
  - 22: Revestiment de panells de gres ceràmic
  - 23: Revestiment de panells de gres ceràmic
  - 24: Revestiment de panells de gres ceràmic
  - 25: Revestiment de panells de gres ceràmic
  - 26: Revestiment de panells de gres ceràmic
  - 27: Revestiment de panells de gres ceràmic
  - 28: Revestiment de panells de gres ceràmic
  - 29: Revestiment de panells de gres ceràmic
  - 30: Revestiment de panells de gres ceràmic
  - 31: Revestiment de panells de gres ceràmic
  - 32: Revestiment de panells de gres ceràmic
  - 33: Revestiment de panells de gres ceràmic
  - 34: Revestiment de panells de gres ceràmic
  - 35: Revestiment de panells de gres ceràmic
  - 36: Revestiment de panells de gres ceràmic
  - 37: Revestiment de panells de gres ceràmic
  - 38: Revestiment de panells de gres ceràmic
  - 39: Revestiment de panells de gres ceràmic
  - 40: Revestiment de panells de gres ceràmic
  - 41: Revestiment de panells de gres ceràmic
  - 42: Revestiment de panells de gres ceràmic
  - 43: Revestiment de panells de gres ceràmic
  - 44: Revestiment de panells de gres ceràmic
  - 45: Revestiment de panells de gres ceràmic
  - 46: Revestiment de panells de gres ceràmic
  - 47: Revestiment de panells de gres ceràmic
  - 48: Revestiment de panells de gres ceràmic
  - 49: Revestiment de panells de gres ceràmic
  - 50: Revestiment de panells de gres ceràmic
- ROSTRES**
- 01: Distribució
  - 02: Revestiment de gres ceràmic
  - 03: Revestiment de gres ceràmic
  - 04: Revestiment de gres ceràmic
  - 05: Revestiment de gres ceràmic
  - 06: Revestiment de gres ceràmic
  - 07: Revestiment de gres ceràmic
  - 08: Revestiment de gres ceràmic
  - 09: Revestiment de gres ceràmic
  - 10: Revestiment de gres ceràmic
  - 11: Revestiment de gres ceràmic
  - 12: Revestiment de gres ceràmic
  - 13: Revestiment de gres ceràmic
  - 14: Revestiment de gres ceràmic
  - 15: Revestiment de gres ceràmic
  - 16: Revestiment de gres ceràmic
  - 17: Revestiment de gres ceràmic
  - 18: Revestiment de gres ceràmic
  - 19: Revestiment de gres ceràmic
  - 20: Revestiment de gres ceràmic
  - 21: Revestiment de gres ceràmic
  - 22: Revestiment de gres ceràmic
  - 23: Revestiment de gres ceràmic
  - 24: Revestiment de gres ceràmic
  - 25: Revestiment de gres ceràmic
  - 26: Revestiment de gres ceràmic
  - 27: Revestiment de gres ceràmic
  - 28: Revestiment de gres ceràmic
  - 29: Revestiment de gres ceràmic
  - 30: Revestiment de gres ceràmic
  - 31: Revestiment de gres ceràmic
  - 32: Revestiment de gres ceràmic
  - 33: Revestiment de gres ceràmic
  - 34: Revestiment de gres ceràmic
  - 35: Revestiment de gres ceràmic
  - 36: Revestiment de gres ceràmic
  - 37: Revestiment de gres ceràmic
  - 38: Revestiment de gres ceràmic
  - 39: Revestiment de gres ceràmic
  - 40: Revestiment de gres ceràmic
  - 41: Revestiment de gres ceràmic
  - 42: Revestiment de gres ceràmic
  - 43: Revestiment de gres ceràmic
  - 44: Revestiment de gres ceràmic
  - 45: Revestiment de gres ceràmic
  - 46: Revestiment de gres ceràmic
  - 47: Revestiment de gres ceràmic
  - 48: Revestiment de gres ceràmic
  - 49: Revestiment de gres ceràmic
  - 50: Revestiment de gres ceràmic
- ELEMENTS HORIZONTALS (PANEJOLS AL TERRA)**
- 01: Distribució
  - 02: Revestiment de gres ceràmic
  - 03: Revestiment de gres ceràmic
  - 04: Revestiment de gres ceràmic
  - 05: Revestiment de gres ceràmic
  - 06: Revestiment de gres ceràmic
  - 07: Revestiment de gres ceràmic
  - 08: Revestiment de gres ceràmic
  - 09: Revestiment de gres ceràmic
  - 10: Revestiment de gres ceràmic
  - 11: Revestiment de gres ceràmic
  - 12: Revestiment de gres ceràmic
  - 13: Revestiment de gres ceràmic
  - 14: Revestiment de gres ceràmic
  - 15: Revestiment de gres ceràmic
  - 16: Revestiment de gres ceràmic
  - 17: Revestiment de gres ceràmic
  - 18: Revestiment de gres ceràmic
  - 19: Revestiment de gres ceràmic
  - 20: Revestiment de gres ceràmic
  - 21: Revestiment de gres ceràmic
  - 22: Revestiment de gres ceràmic
  - 23: Revestiment de gres ceràmic
  - 24: Revestiment de gres ceràmic
  - 25: Revestiment de gres ceràmic
  - 26: Revestiment de gres ceràmic
  - 27: Revestiment de gres ceràmic
  - 28: Revestiment de gres ceràmic
  - 29: Revestiment de gres ceràmic
  - 30: Revestiment de gres ceràmic
  - 31: Revestiment de gres ceràmic
  - 32: Revestiment de gres ceràmic
  - 33: Revestiment de gres ceràmic
  - 34: Revestiment de gres ceràmic
  - 35: Revestiment de gres ceràmic
  - 36: Revestiment de gres ceràmic
  - 37: Revestiment de gres ceràmic
  - 38: Revestiment de gres ceràmic
  - 39: Revestiment de gres ceràmic
  - 40: Revestiment de gres ceràmic
  - 41: Revestiment de gres ceràmic
  - 42: Revestiment de gres ceràmic
  - 43: Revestiment de gres ceràmic
  - 44: Revestiment de gres ceràmic
  - 45: Revestiment de gres ceràmic
  - 46: Revestiment de gres ceràmic
  - 47: Revestiment de gres ceràmic
  - 48: Revestiment de gres ceràmic
  - 49: Revestiment de gres ceràmic
  - 50: Revestiment de gres ceràmic



**BIMSA**  
Barcelona d'Infraestructures Municipals

**DIRECCIÓ D'OBRA**  
SALVADOR MATEU  
ARQUITECTES S.L.P.

**DIRECCIÓ D'EXECUCIÓ DE L'OBRA**  
POL JORDI PÉREZ  
CÀRTERES ARQUITECTURA SGP

**CONSTRUCTORA**  
VIMCON  
GOMAS Y BORNARDOS, S.L.

**TÍTOL**  
ASSEMBLEI DE LES OBRES RELATIUES AL PROJECTE DE LOCAL UBICAT AL CARRER DALMAU PER PER A CONSTRUCCIÓ D'UN DE CANU DE BENT GRACIA AL DISTRICTE DE LES CORTS

**ESCALA DE**  
1:50 A1  
1:100 A2

**DATA**  
NOVEMBRE 2017

**TIPUS DE PLANA**  
OPN (S GEOMETRICA) MATERIALS  
PLANTA ALTA

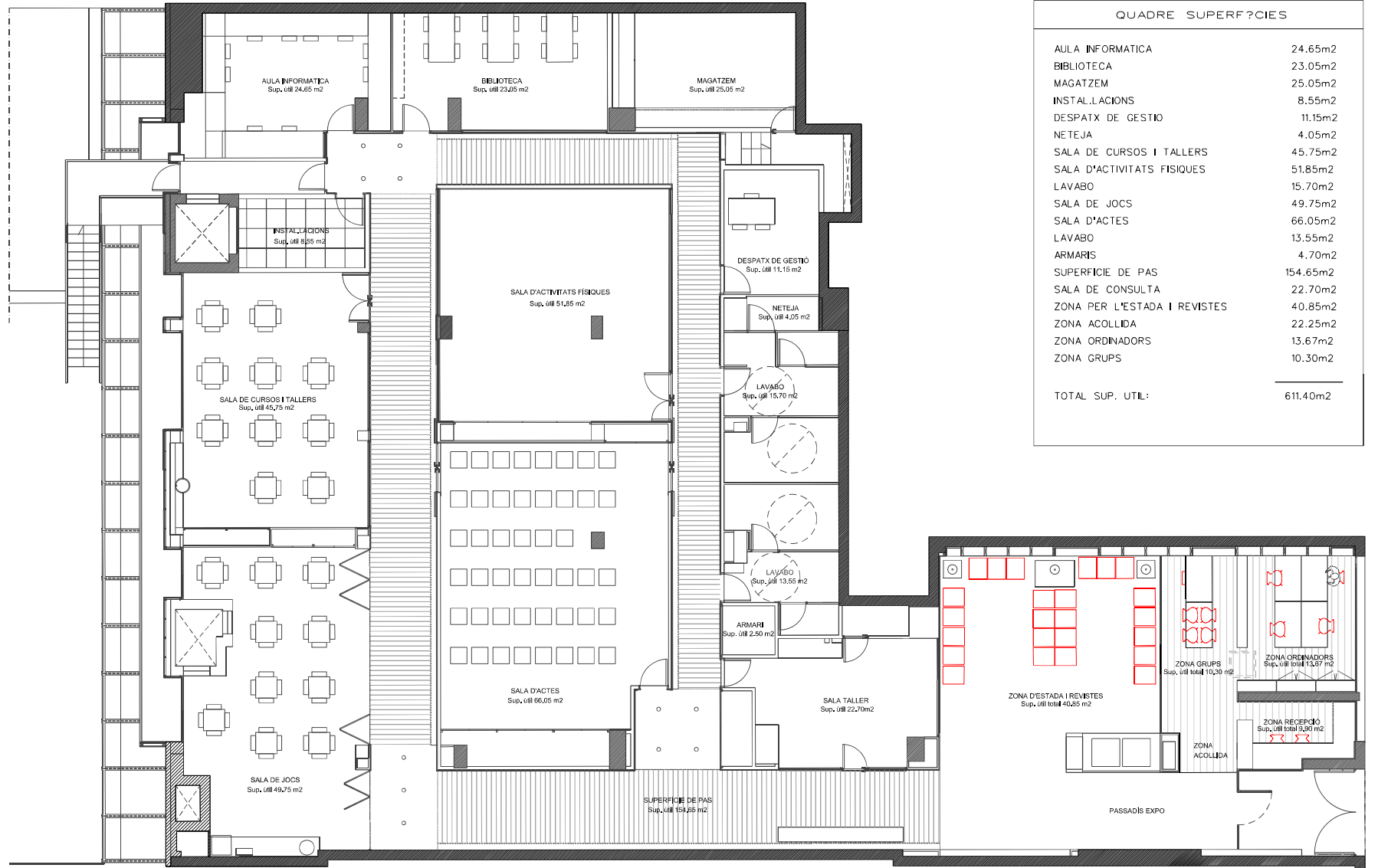
**NOM TITLER OTM**  
MATEU

**NOM TITLER**  
GOMAS Y BORNARDOS

**PLANA**  
104

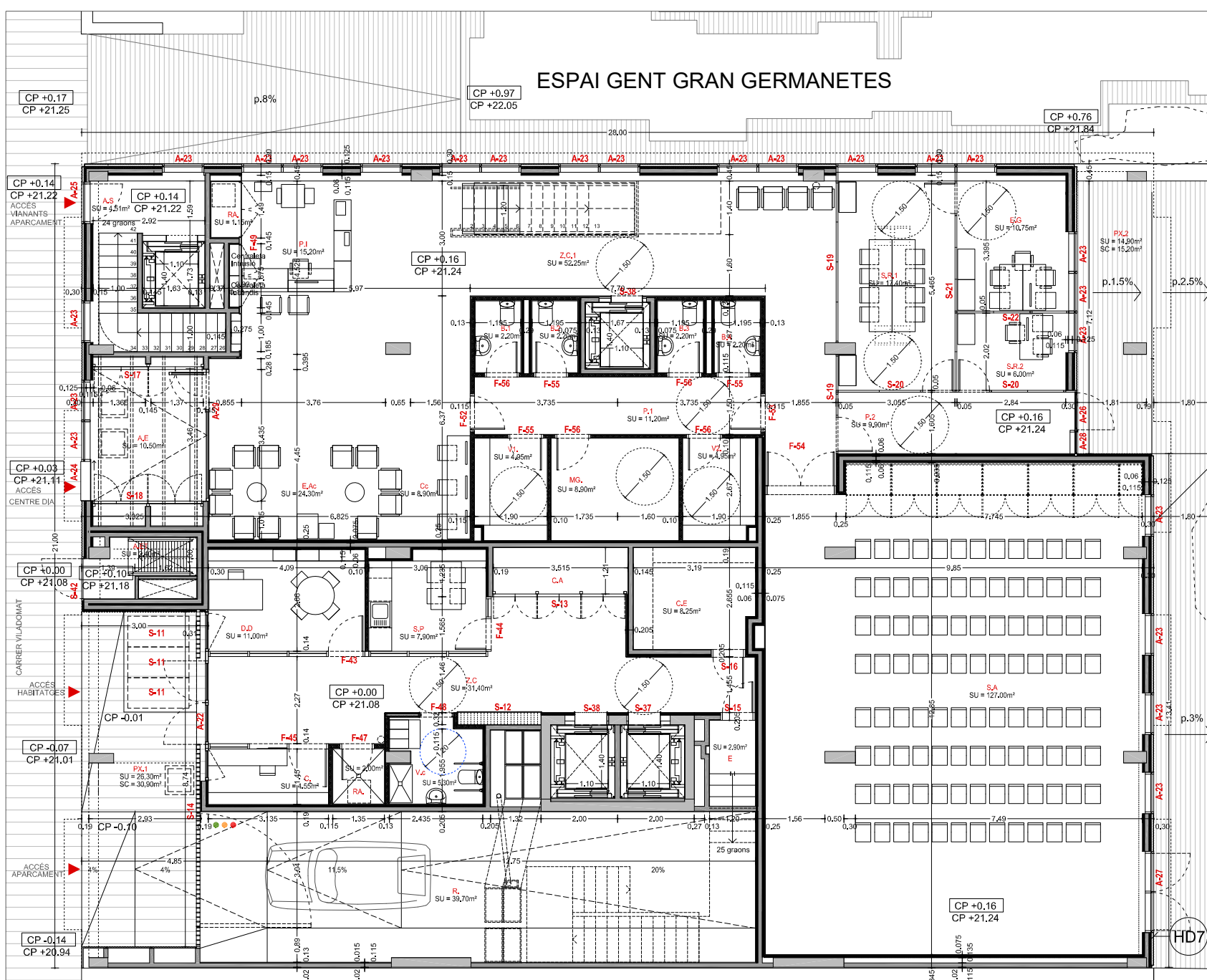
**PLANA**  
104

# ESPAI GENT GRAN ESQUERRA



PLANTA NOVA PROPOSTA, 1\_125

# ESPAI GENT GRAN GERMANETES



PLANTA BAIXA		
CASAL DE GENT GRAN		
TIPUS	S.U.INT	
AE	ACCES CASAL GENT G.	10,50 m²
EAC	ESPAI D'ACOLLIDA	24,30 m²
Cc	CYBER CAFE	8,90 m²
P1	FUNT D'INFORMACIO	15,20 m²
RA	RACK	1,15 m²
Z.C.1	ZONES COMUNES 1	62,25 m²
S.1	BANYS 1	2,20 m²
S.2	BANYS 2	2,20 m²
S.3	BANYS 3	2,20 m²
S.4	BANYS 4	2,20 m²
P.1	PAS 1	11,20 m²
V.1	VESTIDORS 1	4,95 m²
V.2	VESTIDORS 2	4,95 m²
MG	MAGATZEM	8,90 m²
S.R.1	SALA REUNIONS 1	17,40 m²
S.R.2	SALA REUNIONS 2	6,00 m²
EG	ESPAI DE GESTIO	10,75 m²
SA	SALA D'ACTES	127,00 m²
P.2	PAS 2	9,90 m²
TOTAL UTIL		322,15 m²
TOTAL CONSTRUIDA		359,00 m²

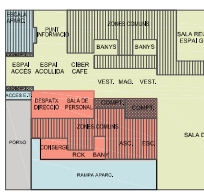
HABITATGES TUTELATS		
ESPAI	S.U.INT	
D.D	DESPATX DIRECCIO	11,00 m²
S.P	SALA DE PERSONAL	7,90 m²
C	CONSERGE	4,55 m²
RA	RACK	2,00 m²
Vc	VESTIDOR CONSERGE	5,30 m²
C.A	CAMBRA AIGUA	4,20 m²
C.E	CAMBRA ELECTRICA	8,25 m²
Z.C	ZONES COMUNES	31,40 m²
E	ESCALA A	2,90 m²
TOTAL UTIL		77,50 m²
TOTAL CONSTRUIDA		95,85 m²

APARCAMENT		
ESPAI	S.U.INT	
A.S	ESCALA ACCES SOT.	4,51 m²
R	RAMPA	39,70 m²
TOTAL CONSTRUIDA		83,10 m²

ESTACIO TRANSFORMADORA		
ESPAI	S.U.INT	
A.EI	ESCALA ACCES ET.	3,40 m²
TOTAL CONSTRUIDA		3,95 m²

RESUM SUPERFÍCIES CONSTRUÏDES		
PLANTA BAIXA		
CASAL DE GENT GRAN 359,00 m²		
HABITATGES TUTELATS 95,85 m²		
APARCAMENT 83,10 m²		
ESCALA ACCES ET 3,95 m²		
TOTAL SUPERFÍCIE CONST. P.B. 541,90 m²		
SUPERFÍCIES CONSTRUÏDES EXTERIORS		
PORXO P1 30,90 m²		
PORXO P2 15,20 m²		
TOTAL SUPERFÍCIE EXTERIOR 46,10 m²		
TOTAL CONSTRUÏDA* 588,00 m²		

- LLEGGENDA**
- APARCAMENT
  - Z. C, APARCAMENT
  - ALTRES DEP, APARCAMENT
  - PORXOS
  - CASAL DE GENT GRAN
  - Z. C, CASAL GENT GRAN
  - ALTRES DEP, CASAL G, GRAN
  - HABITATGES TUTELATS
  - Z. C, HABITATGES TUTELATS
  - ALTRES DEP, HAB, TUTELATS



\*Nota: TOTAL SUPERFÍCIE CONSTRUÏDA P.B. = 541,90 + 30,90 + 1/2 15,20 = 580,40 m²



PROJECCIO: PROMOCIÓ DE 47 HABITATGES TUTELATS I CASAL DE GENT GRAN I APARCAMENT

ADREÇA: CARRER VILADOMAT 142

POBLACIÓ: BARCELONA

PROVINÇA: BARCELONA

FASE: AS-BUILT

TIPUS DE PLÀNOL: ARQUITECTURA

NOM DEL PLÀNOL: SÈRIE 1 - PLÀNOLS GENERALS

PLANTA BAIXA

ESCALA: A1 E1/50 A3 E1/100

DATA: NOV. 2024

NÚM. PLÀNOL: A1-A00

CAD: SAI-100.pdg

ARQUITECTURA: JORDI ROIG NAVARRO

INSTRUMENTACIÓ: SERGI VILLALBA

CONSELL DE CONTROL D'OBRES BARCELONA

INSTRUMENTACIÓ: SERGI VILLALBA

ENTITAT PROMOTORA: COTCA S.A.

ENTITAT EXECUTORA: L&D INGENYERIA

ENTITAT COL·LABORADORA: BETA INGENYERIA

ENTITAT COL·LABORADORA: BETA INGENYERIA

ENTITAT COL·LABORADORA: BETA INGENYERIA



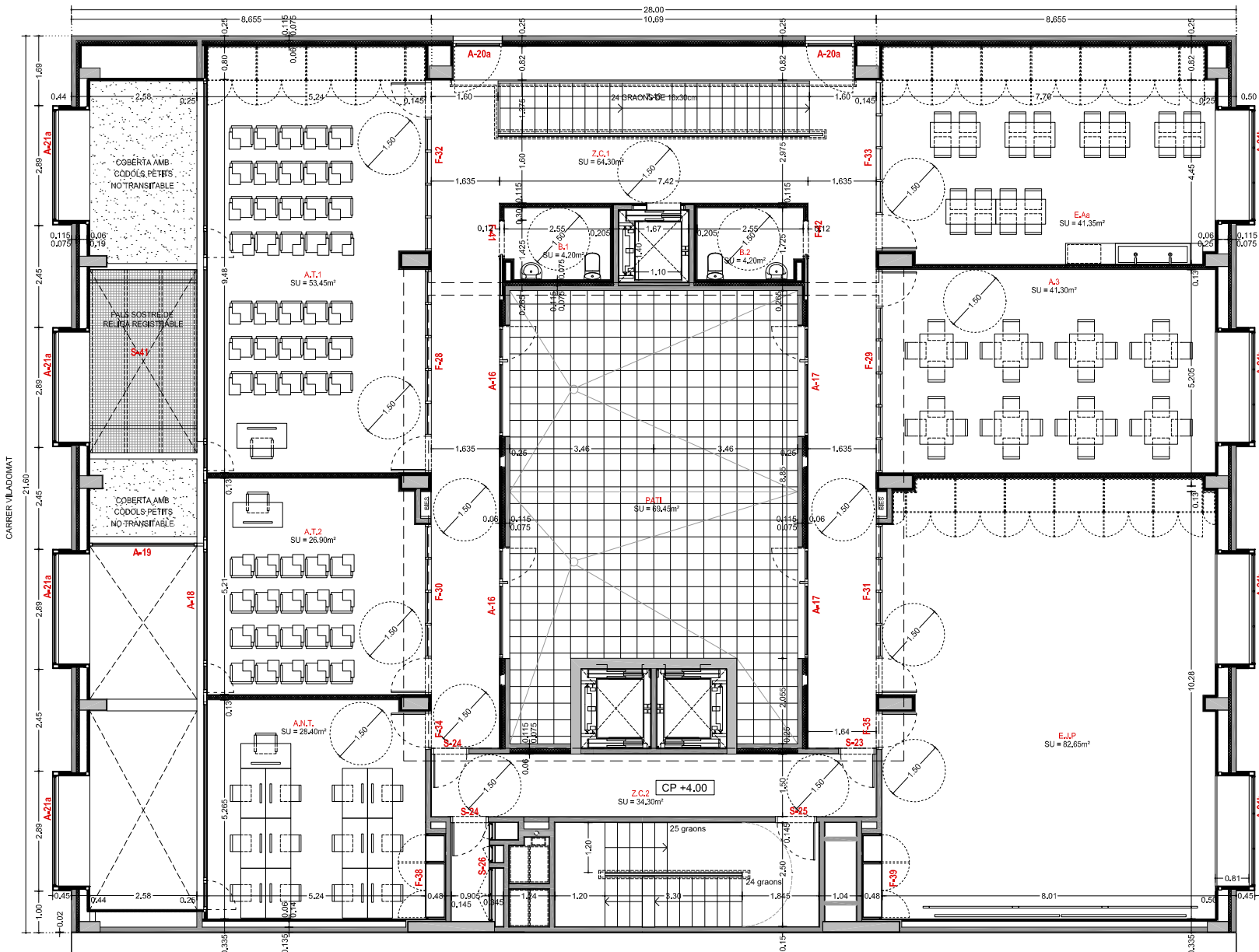
Plànols Estat Final D'Obra  
47 HABITATGES TUTELATS, CASAL DE GENT GRAN I APARCAMENT  
Emplaçament: De Viladomat, 142  
Municipi: Barcelona - 08015  
Arquitectes: ROIG I NAVARRO, JORDI

Col·legi d'Arquitectes de Catalunya Hash: u0LDm0rY4ku03uIdFzLpZNU0C Hash COAC: xiqPoXX8XS8NINRdy5y9GyG= Ref: COAC-2017000850-946306-01

Client: PATRONAT MUNICIPAL DE L'HABITAGE DE BARCELONA

Visat: 2017000850

Data: 09-12-2024

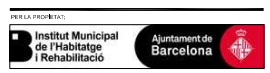
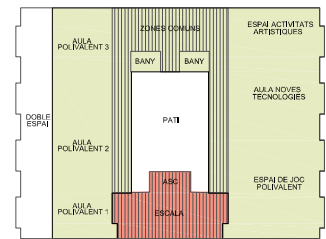


PLANTA ALTELL		
CASAL DE GENT GRAN		
TIPUS	S.U.INT	
A.T.1	AULA TALLER 1	53,45 m <sup>2</sup>
A.T.2	AULA TALLER 2	28,90 m <sup>2</sup>
A.N.T	AULA NOVES TECNOLOG.	28,40 m <sup>2</sup>
E.Aa	ESPAI ACTIVITATS ART.	41,35 m <sup>2</sup>
A.T.3	AULA TALLER 3	41,30 m <sup>2</sup>
E.I.P	ESPAI DE JOC POLIVALENT	82,65 m <sup>2</sup>
Z.C.1	ZONES COMUNS 1	64,30 m <sup>2</sup>
B.1	BANY 1	4,20 m <sup>2</sup>
B.2	BANY 2	4,20 m <sup>2</sup>
<b>TOTAL UTIL</b>		<b>346,75 m<sup>2</sup></b>
<b>TOTAL CONSTRUÏDA</b>		<b>419,70 m<sup>2</sup></b>

HABITATGES TUTELATS		
Z.C.2 ZONES COMUNS 2		
TOTAL UTIL	S.U.INT	
34,30 m <sup>2</sup>		
<b>TOTAL CONSTRUÏDA</b>		<b>44,90 m<sup>2</sup></b>

RESUM SUPERFÍCIES CONSTRUÏDES		
PLANTA ALTELL		
CASAL DE GENT GRAN	419,70 m <sup>2</sup>	
HABITATGES TUTELATS	44,90 m <sup>2</sup>	
<b>TOTAL SUPERFÍCIE CONST. P.A.</b>		<b>464,60 m<sup>2</sup></b>

- LEGENDA**
- APARCAMENT
  - Z. C. APARCAMENT
  - ALTRES DEP. APARCAMENT
  - PORXOS
  - CASAL DE GENT GRAN
  - Z. C. CASAL GENT GRAN
  - ALTRES DEP. CASAL G. GRAN
  - HABITATGES TUTELATS
  - Z. C. HABITATGES TUTELATS
  - ALTRES DEP. HAB. TUTELATS



PROJECTE: PROMOCIÓ DE 47 HABITATGES TUTELATS I CASAL DE GENT GRAN I APARCAMENT

ADREÇA: CARRER VILADOMAT 142

POBLACIÓ: BARCELONA

PROVINÈNCIA: BARCELONA

FASE: AS-BUILT

TIPUS DE PLÀNOL: ARQUITECTURA

NOM DEL PLÀNOL: SERIE 1 - PLANOLS GENERALS PLANTA ALTELL

EDICIÓ: A1 E11/80 A3 E11/100

DATA: NOV. 2024

NOM PLÀNOL: **A1-A00b**

CAD: SA1-A00b.dwg

ARQUITECTURA: JORDI ROIG NAVARRO

JORDI ROIG, Arquitecte

COL·LEGI DE DISENYadors D'ARQUITECTURA DE BARCELONA

INFORMACIÓ DE CONTACTE: 093 418 23 05

ESTRUCTURES: **COTCA S.A.**

INGENIERIA: **DAVID CAMACHO ESCOBAR**

ESTRUCTURES: **DAVID CAMACHO ESCOBAR**

INGENIERIA: **DAVID CAMACHO ESCOBAR**



Plànols Estat Final D'Obra

47 HABITATGES TUTELATS, CASAL DE GENT GRAN I APARCAMENT

Emplaçament: De Viladomat, 142

Municipi: Barcelona - 08015

Arquitectes: ROIG I NAVARRO, JORDI

Col·legi d'Arquitectes de Catalunya

Hash: u0LDm0rYkqu9eUldFqzNUiQ=

Hash COAC: xiqPoXXZ8X88N8jNRDy5y9Yg=

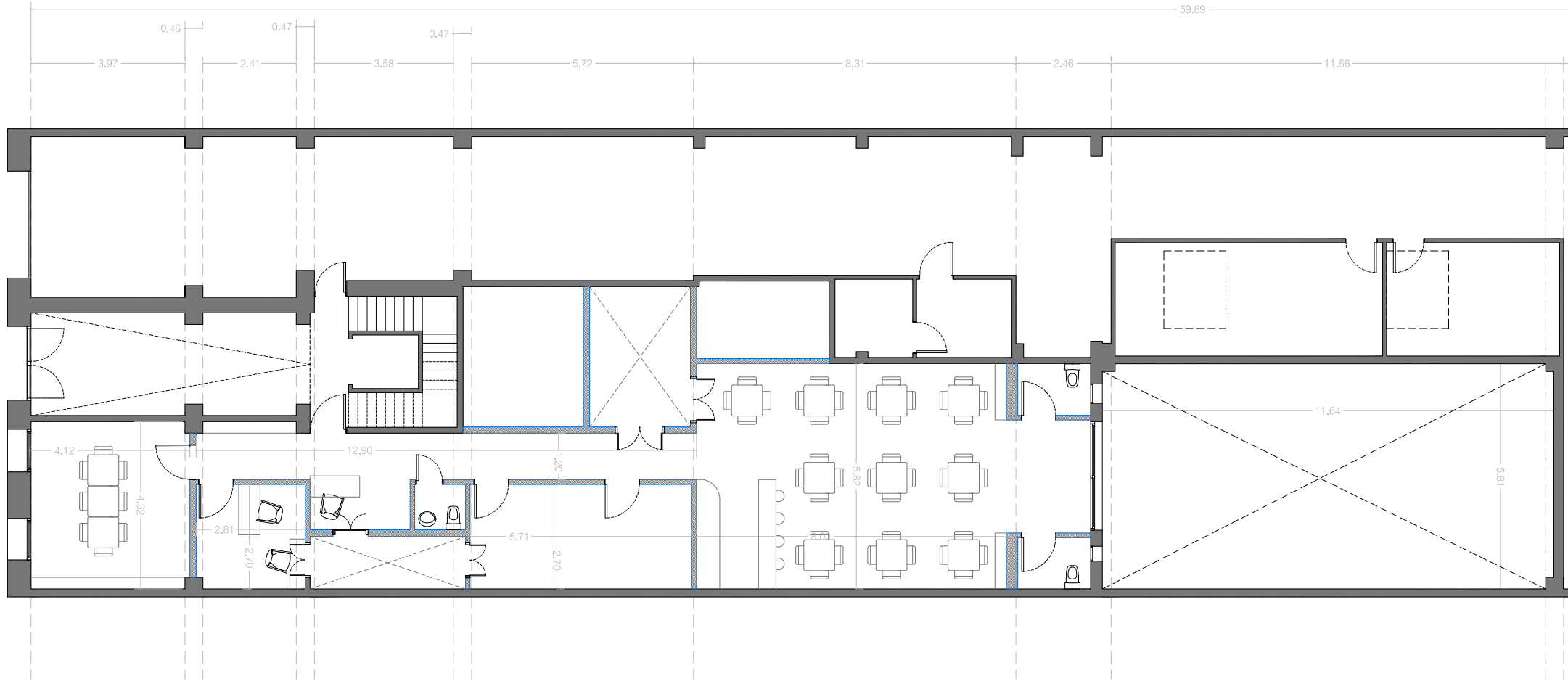
Ref: COAC-2017000850-946306-01

Client: PATRONAT MUNICIPAL DE L'HABITAGE DE BARCELONA

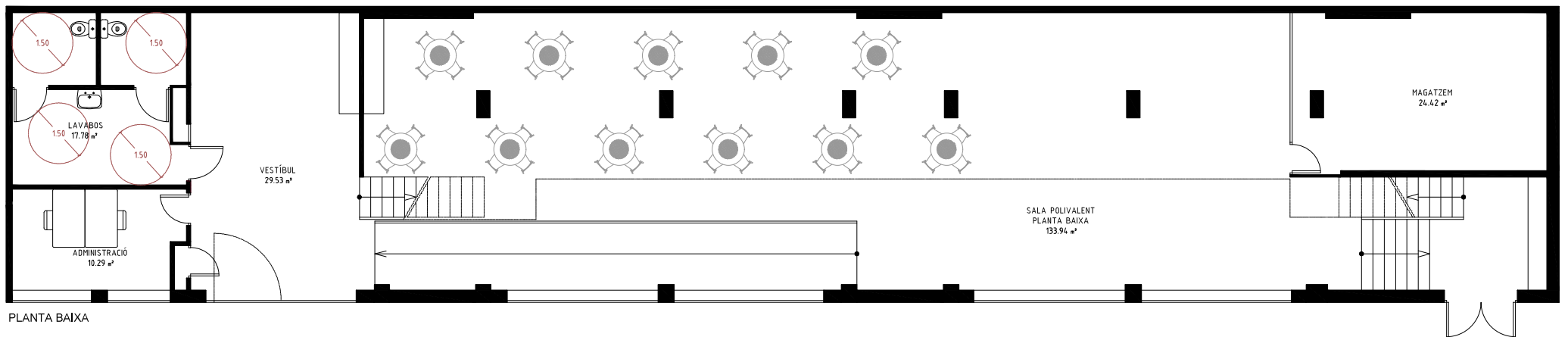
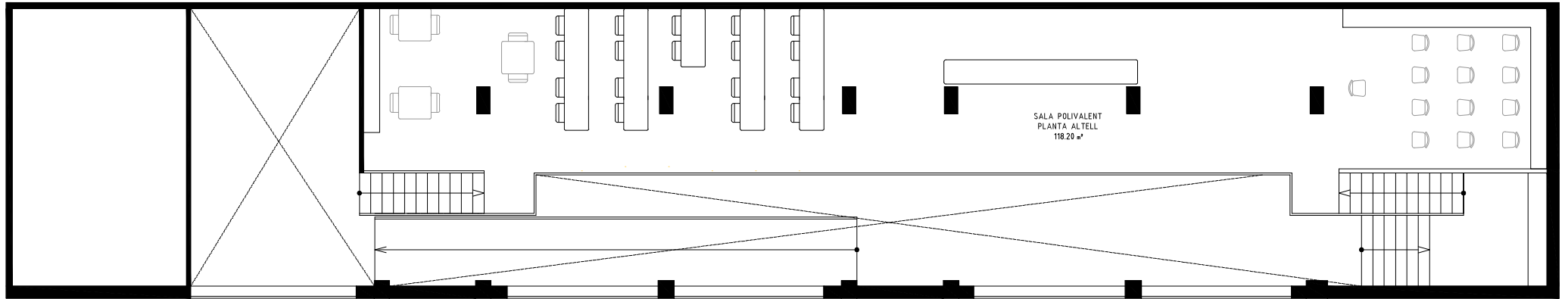
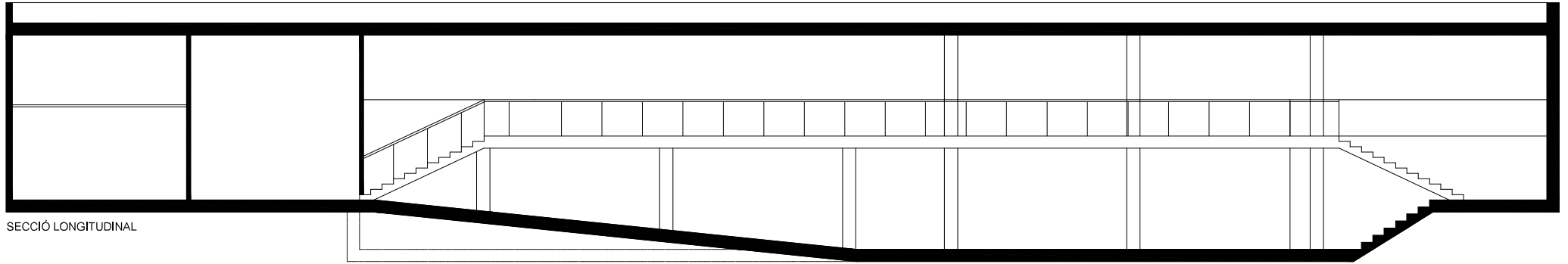
Visat: 2017000850

Data: 09-12-2024

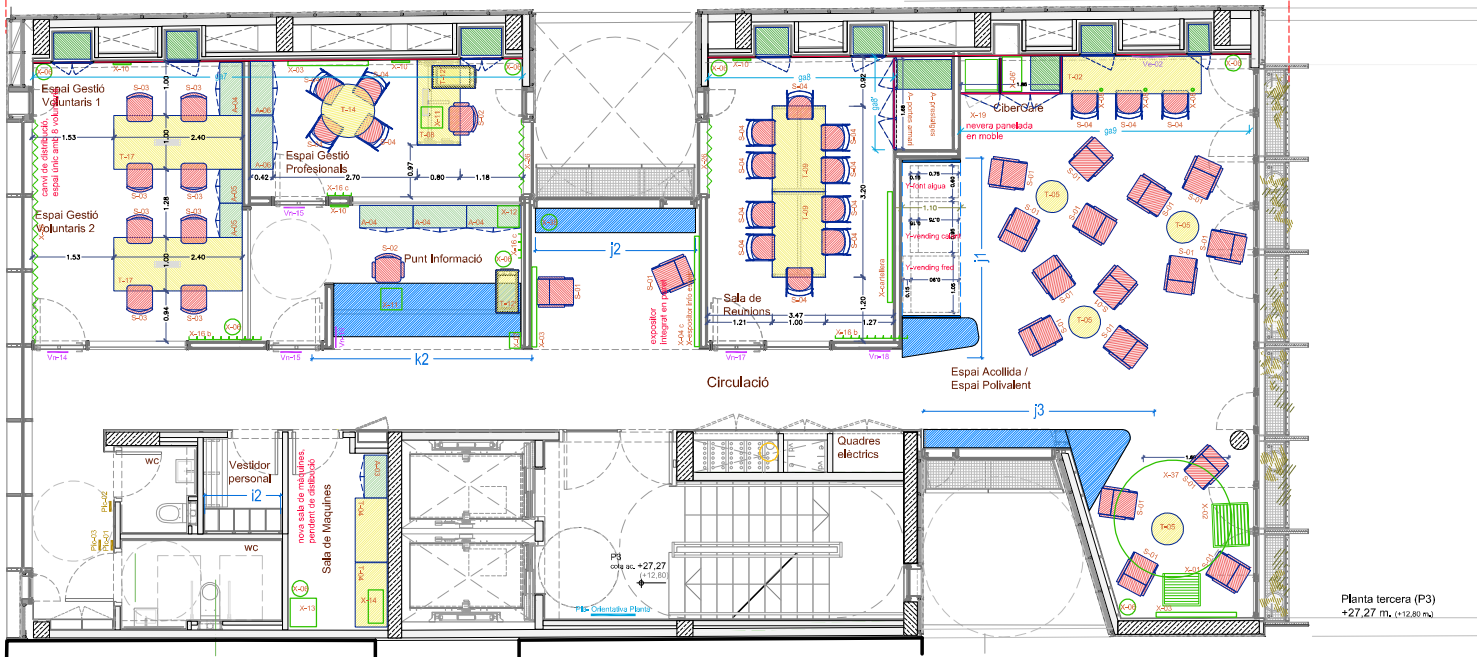
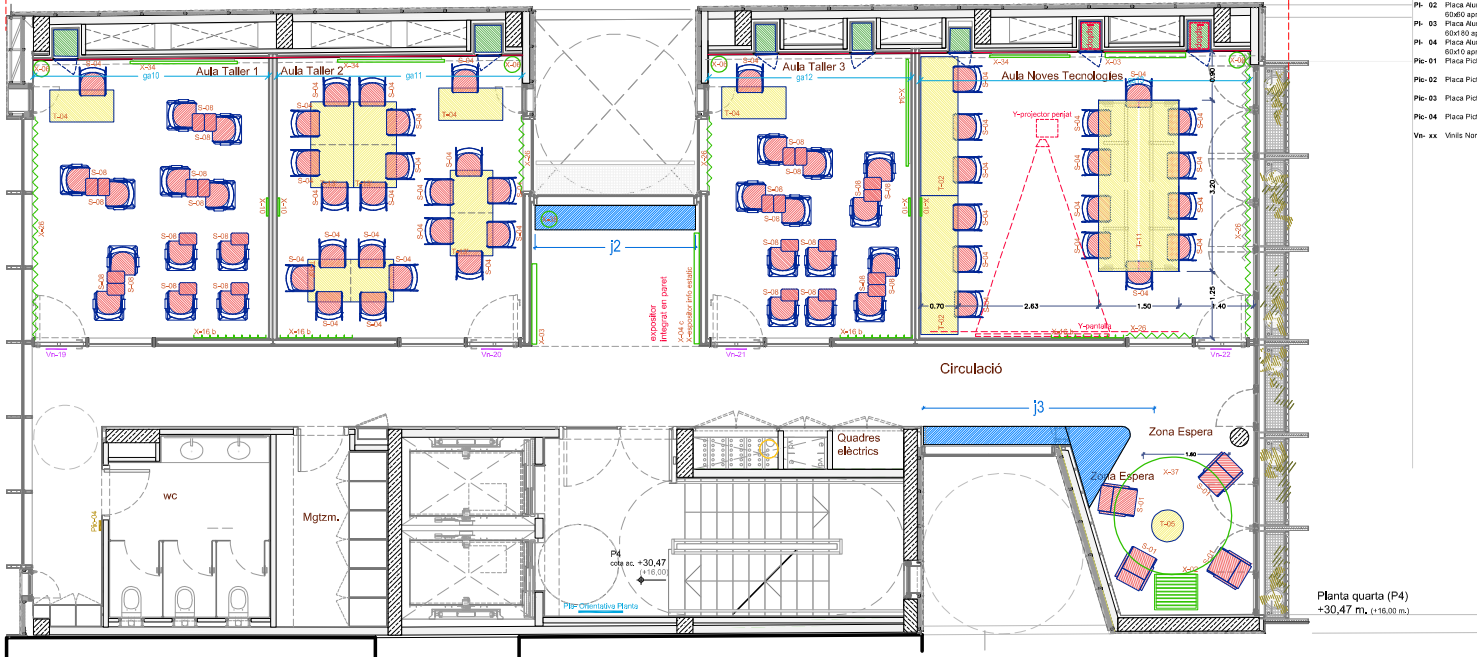
# ESPAI GENT GRAN M AURÈLIA CAMPANY



# CASAL CARLIT



# ESPAI GENT GRAN TTRANSFORMADORS



- Vn- RETOLS, VINLS I PLAQUES
- Pl 01 Placa Exterior Alumini pitagorà tipus "D" 45x45
- Pl 02 Placa Alumini Orientada Plana 60x60 aprox
- Pl 03 Placa Alumini Orientada Esfèric 60x60 aprox
- Pl 04 Placa Alumini Nom 60x60 aprox
- Pl-01 Placa Pitagorà Lavabo Homes 20x20
- Pl-02 Placa Pitagorà Lavabo Dones 20x20
- Pl-03 Placa Pitagorà Lavabo Homes 20x20
- Pl-04 Placa Pitagorà Lavabo Mte 20x20
- Vn-xx Vinils Nom 60x100 aprox

- A- ARMARS
- A- 01 Ga 02
- A- 02 Prestatgeries metàl·lica 6mm agafamapa
- A- 03 Armari baix 70h 80x42 cm amb 2 portes
- A- 04 Armari baix 70h 100x42 cm amb 2 portes
- A- 05 Armari baix 70h 60x42 cm amb 2 portes
- A- 06 Armari 180h 100x42 cm amb portes altes i 5 prestatgeries

- S- SEIENT
- S- 01 Butaca
- S- 02 Cadira operativa amb rodes i amb braços
- S- 03 Cadira operativa amb rodes i sense braços
- S- 04 Cadira apilable sense braços
- S- 05 Cadira apilable amb braços
- S- 06 Cadira apilable sense braços amb paleta estabill
- S- 07 Cadira apilable amb braços amb paleta estabill
- S- 08 Cadira amb pala-taula (permet crear taules treball a partir d'ajustar codres)
- S- 09 Tamboreta regulables
- S- 10 Cadres d'exterior
- S- 11 Algudors de butaques per a cisternes (clàssic)

- T- TAULA
- T- 01 Taula baixa 65x66x68
- T- 02 Tauler Ordinadors 260x70, electricitat
- T- 03 Taula reunions 260x140
- T- 04 Taula petita de treball 80x120
- T- 05 Taula rodona baixa ø 80
- T- 06 Taula exterior 60x60
- T- 07 Taula de treball 80x190
- T- 08 Taula de treball 80x190, electricificada
- T- 09 Taula de treball 100x160
- T- 10 Taula plegable amb rodes 90x190
- T- 11 Taula de treball 60x60 150x200, electricificada
- T- 12 Buc 3 cisternes amb rodes, pinyu clau
- T- 13 Taula plegable 160x80
- T- 14 Taula rodona treball ø 100
- T- 15 Taula rodona treball ø 120
- T- 16 Taula reunions 200x100
- T- 17 Taula de treball 240x100, electricitat
- T- 18 Taula tipus conferència amb faldó (a mida per a 3 persones)
- T- 19 Taula tipus conferència petita

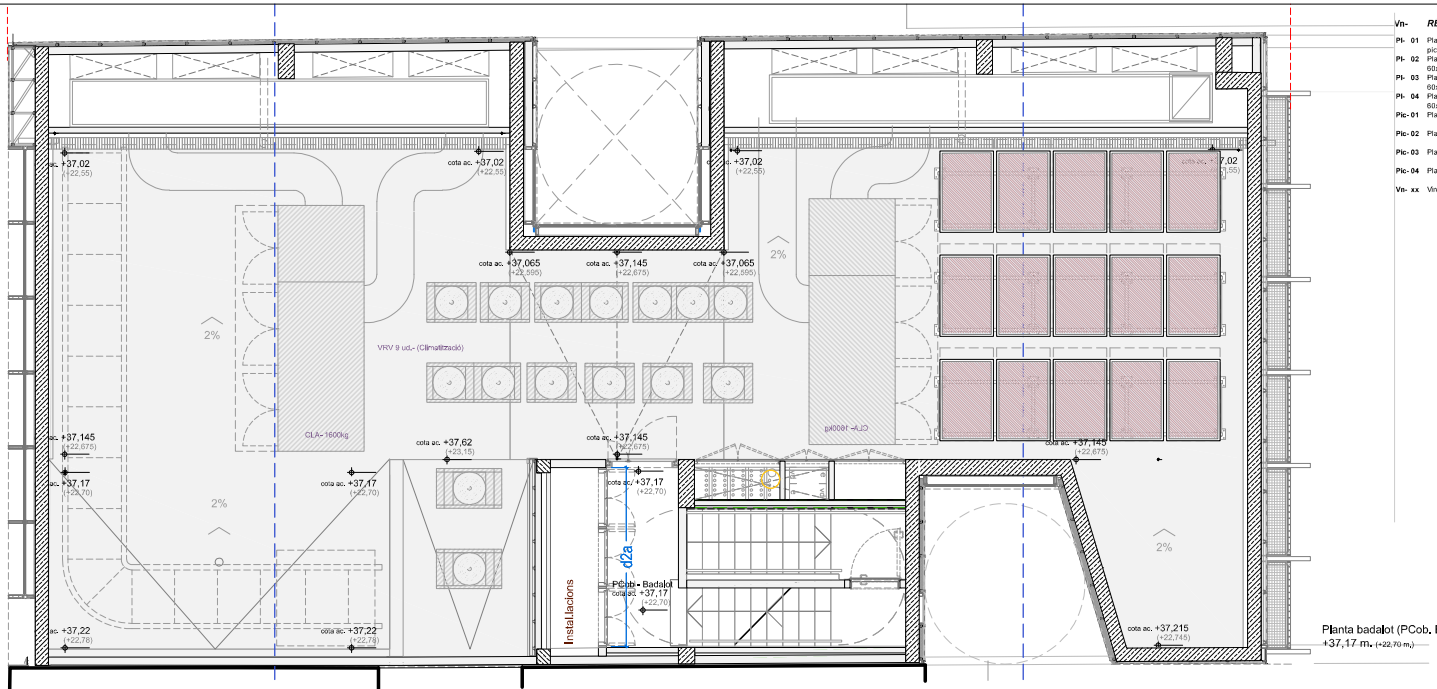
- K- MOBLES DE FUSTA
- K- 01 Tauler contraplacat fènic de 4 cm
- K- 02 Tauler contraplacat fènic de 4 cm
- K- 03 Tauler contraplacat fènic de 4 cm
- K- 04 Tauler contraplacat fènic de 4 cm
- K- 05 Tauler contraplacat fènic de 4 cm

- J- MOBLES DE FUSTA
- J- 01 Moble Vending + tauler, contraplacat fènic 4cm, Reapat amb fusta de freixa, revestiments mòduls
- J- 02 Banc de fusta, contraplacat fènic de 4 cm, resapat amb fusta de freixa, Costella vertical aplicades amb fusta, índex, fraccions
- J- 03 Banc de fusta, 2 alçades, contraplacat fènic de 4 cm, resapat amb fusta de freixa, Costella vertical aplicades amb fusta.

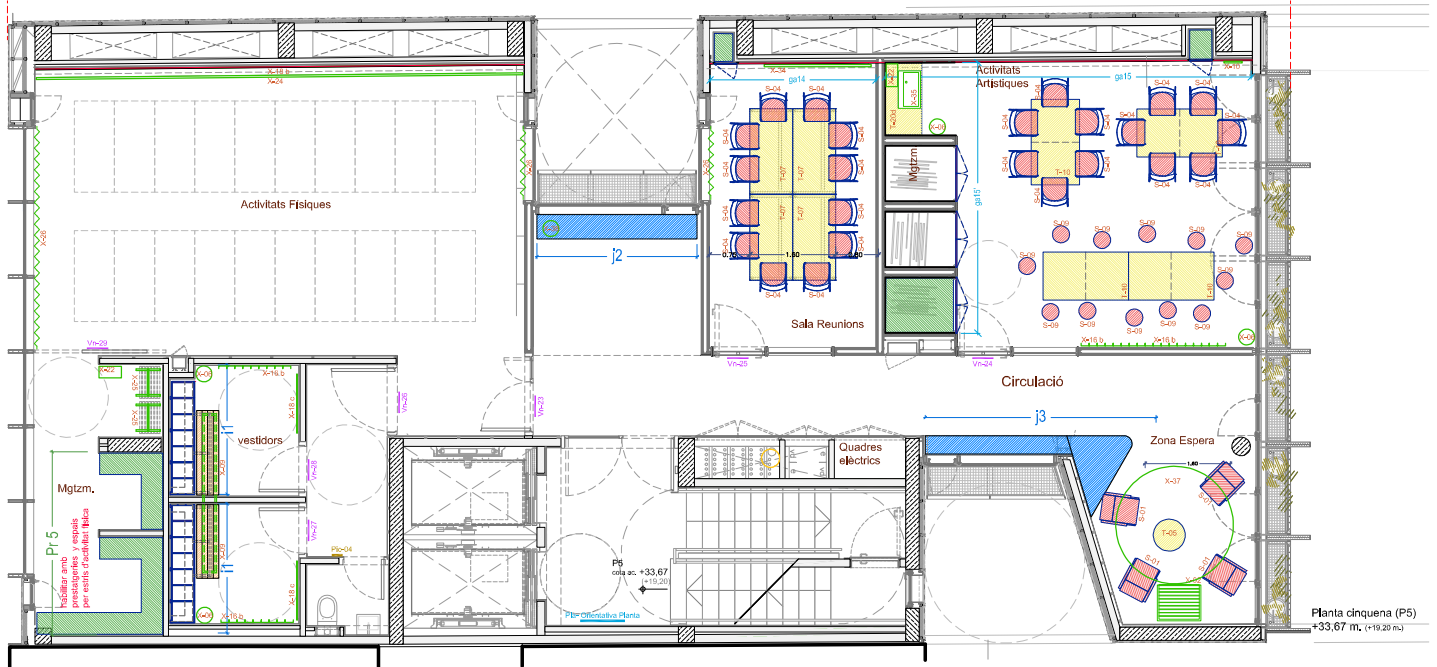
- 3a- CONJUNT REVESTIMENT I ARMARS, DM
- Ga-01 2.50m h. - 3 ud. gaT2 + 1 ud. gaT3
- Ga-02 2.50m h. - 2 ud. gaT2 + 2 ud. gaT4
- Ga-03 2.50m h. - 2 ud. gaT2
- Ga-04 2.50m h. - 1 ud. gaT1 + 1 ud. gaT2
- Ga-05 2.50m h. - 2 ud. gaT2
- Ga-06 2.50m h. - 2 ud. gaT1 + 1 ud. gaT2
- Ga-07 2.50m h. - 1 ud. gaT2
- Ga-08 2.50m h. - 1 ud. gaT2
- Ga-09 2.50m h. - 1 ud. gaT3
- Ga-10 2.50m h. - 1 ud. gaT1 + 1 ud. gaT2
- Ga-11 2.50m h. - 1 ud. gaT1
- Ga-12 2.50m h. - 2 ud. gaT1
- Ga-13 2.50m h. - 2 ud. gaT1 + 1 ud. gaT1'
- Ga-14 2.50m h. - 1 ud. gaT1
- Ga-15 2.50m h. - 1 ud. gaT1 + Rev.HPL
- Ga-16 2.50m h. - 3 ud. gaT8 + 1 ud. gaT7 + Rev.HPL

- X- ALTRE MATERIAL
- X- 01 Expositor Revistes
- X- 02 Expositor diaris
- X- 03 Caiselles- tauler anunci paret
- X- 04 Tauler anunci 300 ampleix 150 alt
- X- 05 Expositor Fullletons Estàtic (integrat paret)
- X- 06 Expositor Fullletons Estàtic (integrat paret)
- X- 07 Expositor Fullletons Estàtic (integrat paret)
- X- 08 Expositor Fullletons Estàtic (integrat paret)
- X- 09 Expositor Fullletons Estàtic (integrat paret)
- X- 10 Expositor Fullletons Estàtic (integrat paret)
- X- 11 repossapeus
- X- 12 caixa fons
- X- 13 destructora de papers
- X- 14 plastificadora
- X- 15 Nevera gran
- X- 16a penjador de paret
- X- 16b penjador de paret
- X- 16c penjador de paret
- X- 17 penjador de peu
- X- 18a Mirall - 2.5m alçada (revestint tota la paret)
- X- 18b Mirall - 2.5m alçada (revestint tota la paret inferior) per estructura barra X-24
- X- 18c Mirall - 1x2,5m alçada
- X- 19 Nevera baixa panelada en moble
- X- 20 Microones
- X- 21 lampadars sobretaula

- I- CONJUNT GUIXETES
- I- 01 Guixeta de 30x130x47 cm formada per llistons recobertes de fusta de 2 cm de gruix d'pe sobre encastellat ceràmic
- I- 02 fraccions



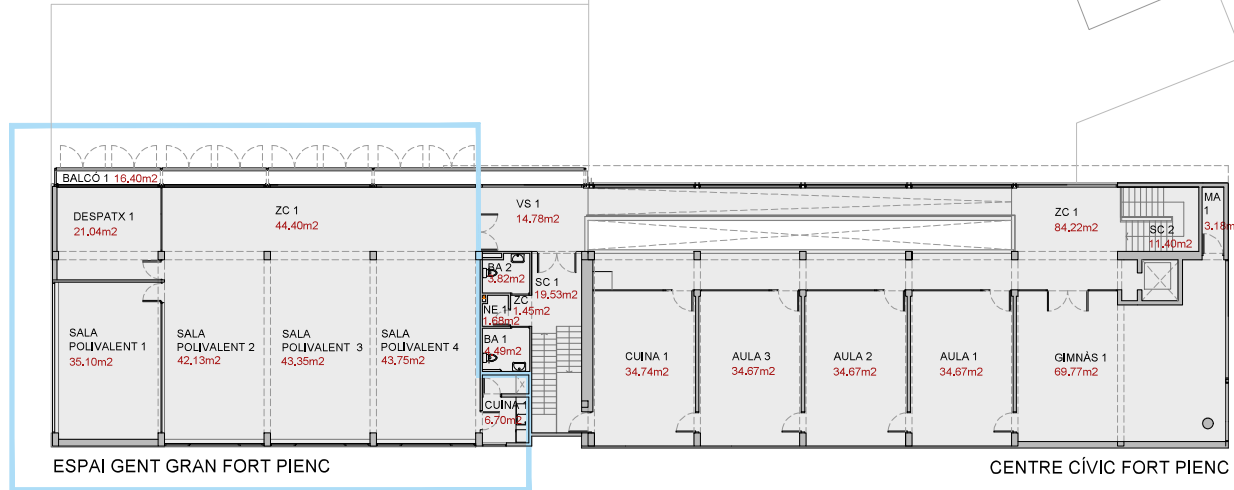
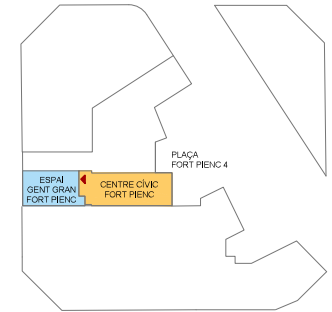
- Vn- **RETOLS, VINLS I PLAQUES**
- Pl-01 Placa Exterior Alumini plograma logo 10' 45x45
  - Pl-02 Placa Alumini Orientada Plana 60x60 aprox
  - Pl-03 Placa Alumini Orientada Estífo 60x60 aprox
  - Pl-04 Placa Alumini Nom 60x60 aprox
  - Pl-01 Placa Pictograma Lavabo Homes 20x20
  - Pl-02 Placa Pictograma Lavabo Homes 20x20
  - Pl-03 Placa Pictograma Lavabo Adaptat 20x20
  - Pl-04 Placa Pictograma Lavabo Met. 20x20
  - Vn-xx Vinils Noms 60x100 aprox
- A- ARMARS**
- A-01 Ga 02'
  - A-02 Prestategeria metallica 5mm agastamapa 200h 100x60
  - A-03 Armari baix 78h 80x42 cm amb 2 portes
  - A-04 Armari baix 78h 100x42 cm amb 2 portes
  - A-05 Armari baix 78h 60x42 cm amb 2 portes
  - A-06 Armari 185h 100x42 cm amb portes altes i 5 prestatgeries
- S- SEIENT**
- S-01 Butaca
  - S-02 Cadira operativa amb rodes i amb braços
  - S-03 Cadira operativa amb rodes i sense braços
  - S-04 Cadira aptiable sense braços
  - S-05 Cadira aptiable amb braços
  - S-06 Cadira aptiable sense braços amb paleta establa
  - S-07 Cadira aptiable amb braços amb paleta establa
  - S-07 Carró transport de cadres 20 ut.
  - S-08 Cadira amb pala-taula (permet crear taula treball a partir d'ajustar cadres)
  - S-09 Tamboreta regulables
  - S-10 Cadres d'exterior
  - S-11 Aïjadors de butaques per a cisternes (clàssic)
- T- TAULA**
- T-01 Taula baixa 65x66x68
  - T-02 Taullel Ordinadors 260x70, electricitat
  - T-03 Taula reunions 260x140
  - T-04 Taula petita de treball 80x120
  - T-05 Taula rodona baixa = 80
  - T-06 Taula exterior 60x60
  - T-07 Taula de treball 80x190
  - T-08 Taula de treball 80x190, electricificada
  - T-09 Taula de treball 100x160
  - T-10 Taula plegable amb rodes 90x190
  - T-11 Taula de treball 100x160, electricificada
  - T-12 Buc 3 cisternes amb rodes
  - T-12' Buc 3 cisternes amb rodes, pany clar
  - T-13 Taula plegable 160x80
  - T-14 Taula rodona treball = 100
  - T-15 Taula rodona treball = 120
  - T-16 Taula reunions 200x100
  - T-17 Taula de treball 240x100, electricitat
  - T-18 Taula tipus conferència amb faldó (a mida per a 3 persones)
  - T-19 Taula tipus conferència petita
  - T-20a Encimera-Taullells-Mobles a mida Cuina/Office 150x160 aprox
  - T-20b Encimera-Taullells-Mobles a mida Cuina/Office 44x130 aprox
  - T-20c Taula CCO/AN amb apilera incorporada a mida 60x260 aprox
  - T-20d Taullells fusta INOX amb apilera gran de treball incorporada a mida 70x130 aprox
  - T-20e Encimera-Taullells-Mobles a mida Pica gran taller 70x70 aprox
- X- ALTRE MATERIAL**
- X-01 Expositor Revistes
  - X-02 Expositor diaris
  - X-03 Cartelleres- taullells anunci paret
  - X-03 Tauler anunci 300 ampleix 150 alt
  - X-04a Expositor Fullatons Estàtic (integrat paret)
  - X-04b Expositor Fullatons Estàtic (integrat paret)
  - X-04c Expositor Fullatons Estàtic (integrat paret)
  - X-04d Expositor Fullatons Estàtic (integrat paret)
  - X-06 papercia sense tapa
  - X-06 papercia selectiva
  - X-07 paragüeres bosses de plàstic
  - X-08 penjador bosses sota taullell
  - X-09 estructura per deixar a sabates sota bancs de vestidors
  - X-10 rellogue de panet
  - X-11 reposapeus
  - X-12 caixa fons
  - X-13 destructora de papers
  - X-14 plastificadora
  - X-15 Nevera gran
  - X-16a penjador de panet
  - X-16b penjador de panet
  - X-17 penjador de panet
  - X-18a Mirall - 2,5m alçada (revestint tota la paret)
  - X-18b Mirall - 2,5m alçada (revestint tota la paret interromput per estructura barra X-20)
  - X-18c Mirall - 1x2,5m alçada
  - X-19 Nevera baixa panelada en moble
  - X-20 Microones
  - X-21 lampadars sobretaula
- PRESTATGERIES A MIDA**
- Pr-01
  - Pr-02
  - Pr-03
  - Pr-04
- MOBLES DE FUSTA**
- M-01 Taullell contraplacat fènic de 4 cm
  - M-02 Taullell contraplacat fènic de 4 cm
  - M-03 Taullells contraplacat fènic 4cm
  - M-03 Taullells contraplacat fènic 4cm
- MOBLES DE FUSTA**
- M-01 Moble Vending + taullell contraplacat fènic 4cm
  - M-02 Banc de fusta, contraplacat fènic de 4 cm, revapat amb fusta de freixa, Cosella vertical aplicades amb fusta, revestiment rodona
  - M-03 Banc de fusta, contraplacat fènic de 4 cm, revapat amb fusta de freixa, Cosella vertical aplicades amb fusta, revestiment rodona
- Conjunt REVESTIMENT I ARMARS, DM**
- Ga-01 2,50m h. - 3 ud. gaT2 + 1 ud. gaT3
  - Ga-02 2,50m h. - 2 ud. gaT2 + 2 ud. gaT4
  - Ga-02' Moble HPL - 1,80m 6 portes
  - Ga-03 2,50m h. - 2 ud. gaT2
  - Ga-04 2,50m h. - 1 ud. gaT1 + 1 ud. gaT2
  - Ga-05 2,50m h. - 2 ud. gaT2
  - Ga-06 2,50m h. - 2 ud. gaT1 + 1 ud. gaT2
  - Ga-07 2,50m h. - 1 ud. gaT1 + 1 ud. gaT2
  - Ga-08 2,50m h. - 2 ud. gaT2
  - Ga-09 2,50m h. - 1 ud. gaT3
  - Ga-09 2,50m h. - 1 ud. gaT1 + 1 ud. gaT2
  - Ga-10 2,50m h. - 1 ud. gaT1
  - Ga-11 2,50m h. - 1 ud. gaT1
  - Ga-12 2,50m h. - 2 ud. gaT1
  - Ga-13 2,50m h. - 2 ud. gaT1 + 1 ud. gaT1'
  - Ga-14 2,50m h. - 1 ud. gaT1
  - Ga-15 2,50m h. - 1 ud. gaT1 + Rev.HPL
  - Ga-15' 2,50m h. - 3 ud. gaT8 + 1 ud. gaT7 + Rev.HPL



- MOBLES DE FUSTA**
- M-01 Taullell contraplacat fènic de 4 cm
  - M-02 Taullell contraplacat fènic de 4 cm
  - M-03 Taullells contraplacat fènic 4cm
  - M-03 Taullells contraplacat fènic 4cm
- MOBLES DE FUSTA**
- M-01 Moble Vending + taullell contraplacat fènic 4cm
  - M-02 Banc de fusta, contraplacat fènic de 4 cm, revapat amb fusta de freixa, Cosella vertical aplicades amb fusta, revestiment rodona
  - M-03 Banc de fusta, contraplacat fènic de 4 cm, revapat amb fusta de freixa, Cosella vertical aplicades amb fusta, revestiment rodona
- Conjunt REVESTIMENT I ARMARS, DM**
- Ga-01 2,50m h. - 3 ud. gaT2 + 1 ud. gaT3
  - Ga-02 2,50m h. - 2 ud. gaT2 + 2 ud. gaT4
  - Ga-02' Moble HPL - 1,80m 6 portes
  - Ga-03 2,50m h. - 2 ud. gaT2
  - Ga-04 2,50m h. - 1 ud. gaT1 + 1 ud. gaT2
  - Ga-05 2,50m h. - 2 ud. gaT2
  - Ga-06 2,50m h. - 2 ud. gaT1 + 1 ud. gaT2
  - Ga-07 2,50m h. - 1 ud. gaT1 + 1 ud. gaT2
  - Ga-08 2,50m h. - 2 ud. gaT2
  - Ga-09 2,50m h. - 1 ud. gaT3
  - Ga-09 2,50m h. - 1 ud. gaT1 + 1 ud. gaT2
  - Ga-10 2,50m h. - 1 ud. gaT1
  - Ga-11 2,50m h. - 1 ud. gaT1
  - Ga-12 2,50m h. - 2 ud. gaT1
  - Ga-13 2,50m h. - 2 ud. gaT1 + 1 ud. gaT1'
  - Ga-14 2,50m h. - 1 ud. gaT1
  - Ga-15 2,50m h. - 1 ud. gaT1 + Rev.HPL
  - Ga-15' 2,50m h. - 3 ud. gaT8 + 1 ud. gaT7 + Rev.HPL
- CONJUNT GUXETES**
- G-01 Guixa de 30x130x47 cm formada per llistons incastables de fusta de 2 cm de gruix d'pe sobre encastellat ceràmic
  - G-02 Guixa de 30x130x47 cm formada per llistons incastables de fusta de 2 cm de gruix d'pe sobre encastellat ceràmic
  - G-03 Guixa de 30x130x47 cm formada per llistons incastables de fusta de 2 cm de gruix d'pe sobre encastellat ceràmic
  - G-04 Guixa de 30x130x47 cm formada per llistons incastables de fusta de 2 cm de gruix d'pe sobre encastellat ceràmic
  - G-05 Guixa de 30x130x47 cm formada per llistons incastables de fusta de 2 cm de gruix d'pe sobre encastellat ceràmic
  - G-06 Guixa de 30x130x47 cm formada per llistons incastables de fusta de 2 cm de gruix d'pe sobre encastellat ceràmic
  - G-07 Guixa de 30x130x47 cm formada per llistons incastables de fusta de 2 cm de gruix d'pe sobre encastellat ceràmic
  - G-08 Guixa de 30x130x47 cm formada per llistons incastables de fusta de 2 cm de gruix d'pe sobre encastellat ceràmic
  - G-09 Guixa de 30x130x47 cm formada per llistons incastables de fusta de 2 cm de gruix d'pe sobre encastellat ceràmic
  - G-10 Guixa de 30x130x47 cm formada per llistons incastables de fusta de 2 cm de gruix d'pe sobre encastellat ceràmic
  - G-11 Guixa de 30x130x47 cm formada per llistons incastables de fusta de 2 cm de gruix d'pe sobre encastellat ceràmic
  - G-12 Guixa de 30x130x47 cm formada per llistons incastables de fusta de 2 cm de gruix d'pe sobre encastellat ceràmic
  - G-13 Guixa de 30x130x47 cm formada per llistons incastables de fusta de 2 cm de gruix d'pe sobre encastellat ceràmic
  - G-14 Guixa de 30x130x47 cm formada per llistons incastables de fusta de 2 cm de gruix d'pe sobre encastellat ceràmic
  - G-15 Guixa de 30x130x47 cm formada per llistons incastables de fusta de 2 cm de gruix d'pe sobre encastellat ceràmic
  - G-16 Guixa de 30x130x47 cm formada per llistons incastables de fusta de 2 cm de gruix d'pe sobre encastellat ceràmic
  - G-17 Guixa de 30x130x47 cm formada per llistons incastables de fusta de 2 cm de gruix d'pe sobre encastellat ceràmic
  - G-18 Guixa de 30x130x47 cm formada per llistons incastables de fusta de 2 cm de gruix d'pe sobre encastellat ceràmic
  - G-19 Guixa de 30x130x47 cm formada per llistons incastables de fusta de 2 cm de gruix d'pe sobre encastellat ceràmic
  - G-20 Guixa de 30x130x47 cm formada per llistons incastables de fusta de 2 cm de gruix d'pe sobre encastellat ceràmic
  - G-21 Guixa de 30x130x47 cm formada per llistons incastables de fusta de 2 cm de gruix d'pe sobre encastellat ceràmic

# ESPAI GENT GRAN FORT PIENC

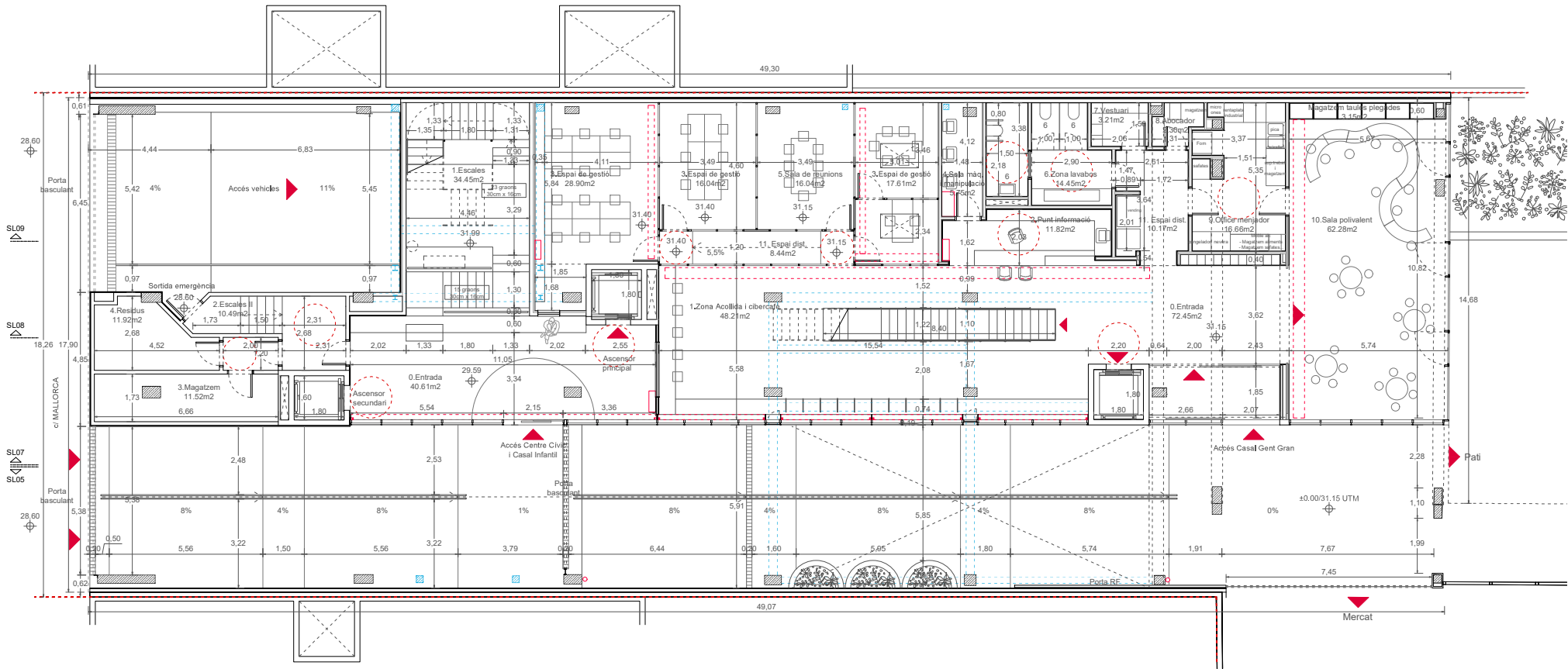
SITUACIÓ



PLANTA PRIMERA ESPAI GENT GRAN FORT PIENC		
CODI	ESTANÇA	SUPERFÍCIE ÚTIL
CU 1	CUINA 1	6,70m <sup>2</sup>
DE 1	DESPATX 1	21,04m <sup>2</sup>
SV 1	SALA POLIVALENT 1	35,10m <sup>2</sup>
SV 2	SALA POLIVALENT 2	42,13m <sup>2</sup>
SV 3	SALA POLIVALENT 3	43,35m <sup>2</sup>
SV 4	SALA POLIVALENT 4	43,75m <sup>2</sup>
ZC 1	ZONA CIRCULACIÓ 1	44,40m <sup>2</sup>
		SUP. ÚTIL=236,47m <sup>2</sup>
		SUP.CONSTRUIDA=269,31m <sup>2</sup>
BL 1	BALCÓ 1	16,40m <sup>2</sup>



# ESPAI GENT GRAN SAGRADA FAMÍLIA



PLANTA BAIXA +29.59m\_ CENTRE CÍVIC I CASAL INFANTIL

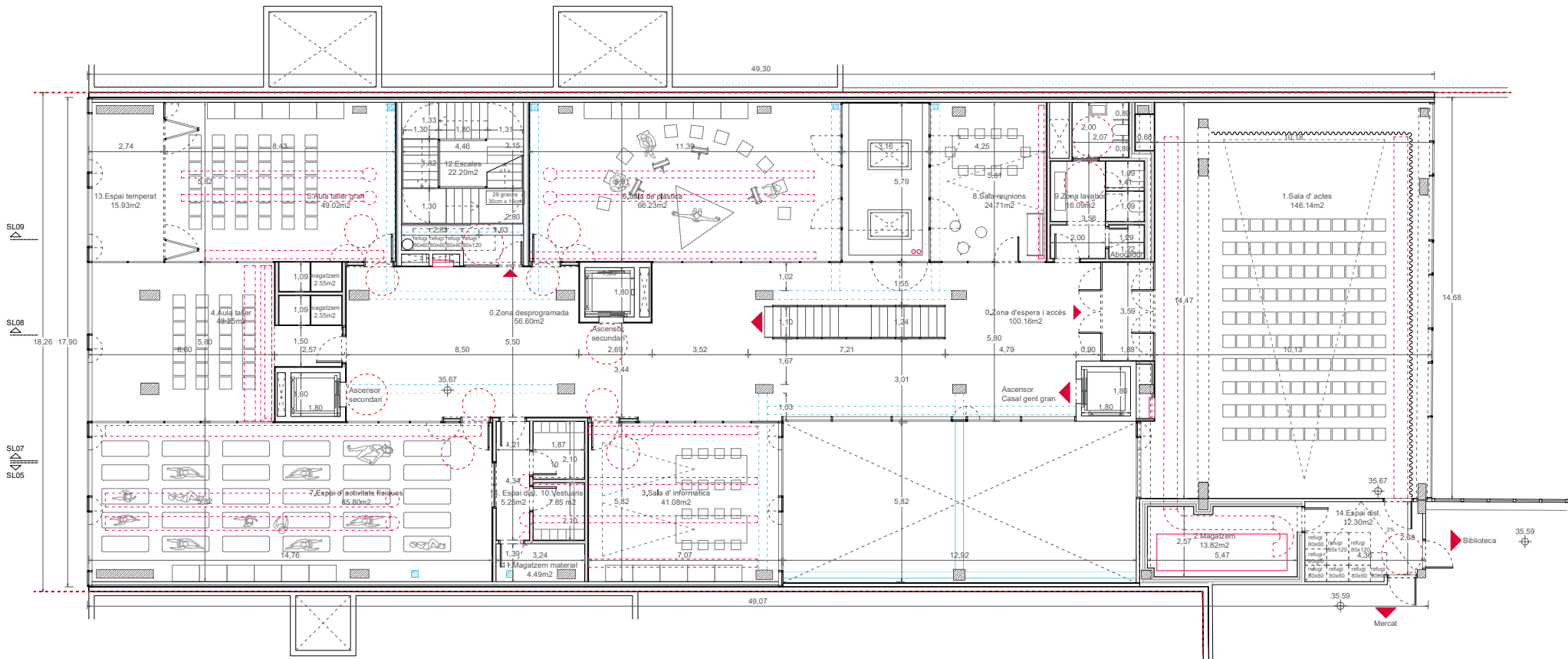
SUPERFÍCIES ÚTILS			
	108.99 m <sup>2</sup>		
	Sup. útil	Il·luminació	Ventilació
0. Entrada	40.61 m <sup>2</sup>	40.52 m <sup>2</sup>	5.37 m <sup>2</sup>
1. Escaleres	34.45 m <sup>2</sup>		
2. Escaleres II	10.49 m <sup>2</sup>		
3. Magatzem	11.52 m <sup>2</sup>		
4. Local residus	11.92 m <sup>2</sup>		
<b>SUPERFÍCIE CONSTRUÏDA</b>			
<b>133.50 m<sup>2</sup></b>			

PLANTA BAIXA +31.15m\_ CASAL GENT GRAN

SUPERFÍCIES ÚTILS			
	337.48 m <sup>2</sup>		
		Il·luminació	Ventilació
0. Entrada	72.45 m <sup>2</sup>	61.45 m <sup>2</sup>	5.23 m <sup>2</sup>
1. Zona acollida i cibercafé	48.21 m <sup>2</sup>		2.68 m <sup>2</sup>
2. Punt d'informació	11.82 m <sup>2</sup>		
3. Espais de gestió	62.55 m <sup>2</sup>	2.42 m <sup>2</sup>	2.42 m <sup>2</sup>
4. Sala de màquines i manipulació	5.75 m <sup>2</sup>		
5. Sala de reunions	16.04 m <sup>2</sup>		
6. Zona lavabos	14.45 m <sup>2</sup>		
7. Vestuari	3.21 m <sup>2</sup>		
8. Abocador netja	2.30 m <sup>2</sup>		
9. Office menjador	16.66 m <sup>2</sup>		
10. Sala polivalent	62.28 m <sup>2</sup>	69.58 m <sup>2</sup>	10.23 m <sup>2</sup>
Magatzem taules plegades	3.15 m <sup>2</sup>		
11. Espais distribuïdors	18.61 m <sup>2</sup>		
<b>SUPERFÍCIE CONSTRUÏDA</b>			
<b>370.95 m<sup>2</sup></b>			

PLANTA BAIXA

SUPERFÍCIE CONSTRUÏDA INTERIOR	
	504.45 m <sup>2</sup>
SUPERFÍCIE CONSTRUÏDA EXTERIOR	
(Rampas-passatges coberts)	208.67 m <sup>2</sup>



PLANTA PRIMERA +35.67m \_CASAL GENT GRAN

SUPERFÍCIES ÚTILS 716.66 m2

SUPERFÍCIE CONSTRUÏDA 783.50 m2

	Sup. útil	Il·luminació	Ventilació
0. Zona d'espera i accés	100.16 m2	49.19 m2	2.00 m2
0. Zona desprogramada	56.6 m2		
1. Sala d'actes	146.14 m2	71.27 m2	13.70 m2
2. Magatzem	14.48 m2		
3. Sala d'informàtica	41.08 m2	18.29 m2	4.00 m2
4. Aula taller	43.25 m2	22.36 m2	2.00 m2
Magatzem	2.55 m2		
5. Aula taller gran	49.02 m2		
Magatzem	2.55 m2		
6. Sala de plàstica	66.23 m2	18.78 m2	6.15 m2
7. Espai d'activitats físiques	85.80 m2	18.28 m2	4.00 m2
8. Sala de reunions	24.71 m2	18.78 m2	6.15 m2
9. Zona lavabos	16.09 m2		
10. Vestuaris	7.85 m2		
11. Magatzem material	4.49 m2		
12. Escalles	22.20 m2		
13. Espai temperat	15.93 m2	18.28 m2	4.00m2
14. Espais distribuïdors	17.55 m2		