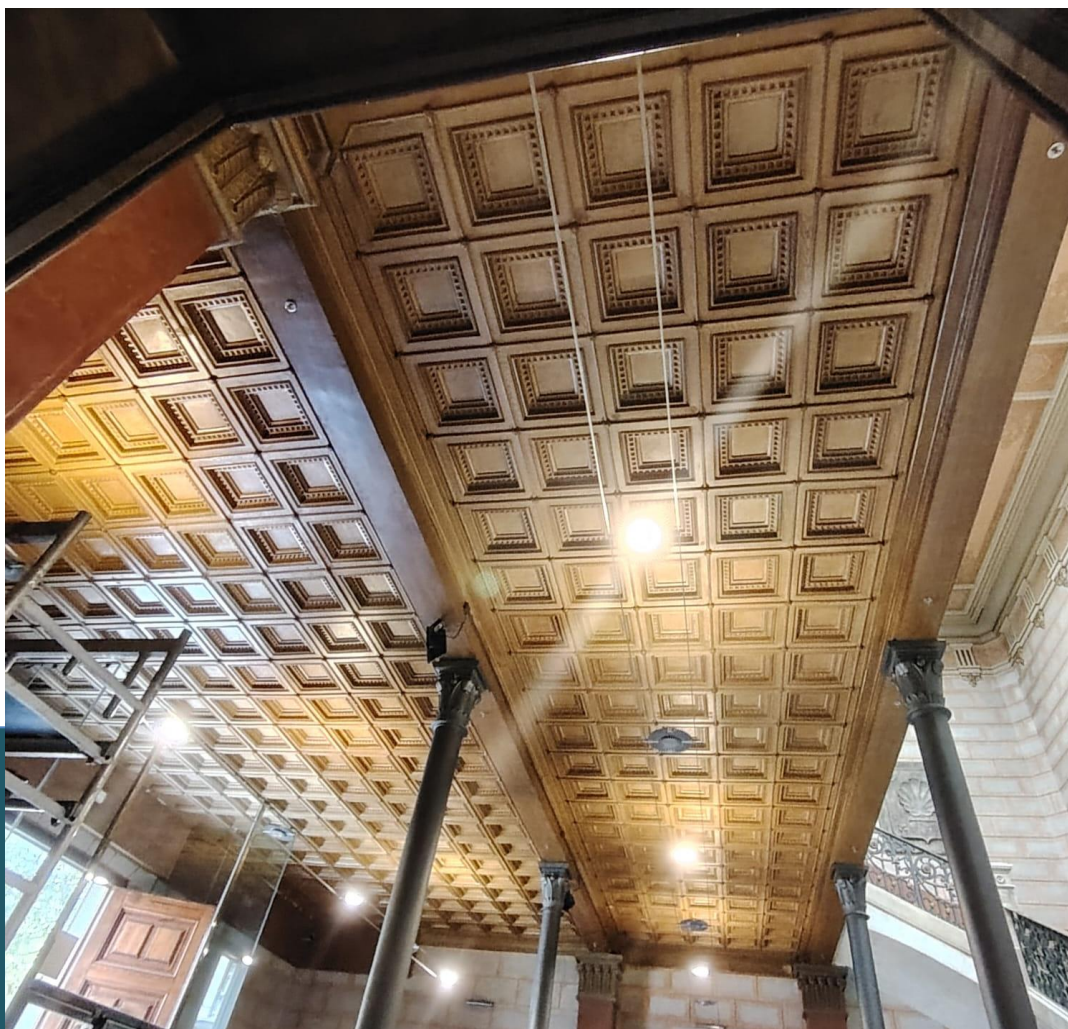


INFORME TÈCNIC DE CONSERVACIÓ- RESTAURACIÓ



CASA DE LA VILA DE SARRIÀ, BARCELONA

(TREBALLS D'INTERVENCIÓ DE RESTAURACIÓ PUNTUAL EN
L'ENTEIXINAT DEL VESTÍBUL I EN ELS SOSTRES DELS SALONS
ANNEXOS A LA PLANTA BAIXA)

MATERIALS SERVIMAT S.L.:

Nadir López Novell /nadirln@hotmail.com
Viviana López Novell /vivianaln@hotmail.com

Setembre / 2024

ÍNDEX

1. IDENTIFICACIÓ DE L'OBRA

2. PROCÈS D'INTERVENCIÓ

2.1. CALES

- 1 - Cala al plafó de fons de l'enteixinat per veure l'estructura de forjat
- 2 - Decapat de pintura al plafó extret de l'enteixinat per buscar color original
- 3 - Decapat de pintura a fust de pilar del vestíbul per buscar color original
- 4 i 5 - Cales als falsos sostres fins a deixar vista l'estructura del forjat
- 6 - Cales als falsos sostres fins a deixar vista la pintura original

2.2. EXTRACCIÓ DELS PLAFONS DE L'ENTEIXINAT

2.3. RECOL·LOCACIÓ DELS PLAFONS DE L'ENTEIXINAT

1. IDENTIFICACIÓ DE L'OBRA

Tipus de Ben- quantitat: Tres Sostres de guix i quatre pilars

Tema-descripció-títol: Enteixinat principal policromat en guix d'imitació fusta, 2 falsos sostres laterals de guix policromat, un pilar policromat imitació metall.

Autor- Època: Francesc Mariné i Martorell, 1896

Matèria-Tècnica : Guix policromat

Procedència-Localització-Ubicació: Casa de la Vila de Sarrià, Barcelona

Catalogació: (BCIN /BCIL / Bé catalogat / Bé no catalogat)



Motiu de la demanda: petició del client d'intervenir en la restauració puntual dels sostres a les zones afectades amb motiu de la reforma de les noves instal·lacions. Prioritzar la zona principal.

Estat de Conservació: bo / ruïnós

Diagnòstic: L'enteixinat principal presenta un bon estat de conservació de manera general, té alguns punts d'humitat al perímetre. Però els altres sostres originals presenten un estat ruïnós degut segurament a l'intervenció del fals sostre.

Restauració: Nadir i Viviana López Novell

Serveis técnico-científics:

Fotografies Nadir i Viviana López Novell

Tècniques d'anàlisi No

Any/anys de la restauració:

Inici 4 de setembre de 2024

Final 30 de setembre 2024

Informe redactat per: Nadir i Viviana López Novell

Data de l'informe: setembre 2024

Intervencions anteriors: S'observen intervencions anteriors a diferents zones tant als sostres com als murs i columnes com repintats molt visibles i massilles amb color.

Observacions: L'estat de conservació de la pintura a l'enteixinat del vestíbul es bo, però s'observen zones puntuals afectades per humitat, aixecaments, zones en perill de desprendiment i pèrdues de capa pictòrica, deixant a la vista el suport de guix. Altres zones amb esquerdes estructurals semblant estables i es pot veure que van ser restaurades en algun moment. Els murs presenten pèrdues de policromia, aixecaments i zones afectades per humitat a major escala.



Detall de zona afectada per humitat amb pèrdua de capa pictòrica



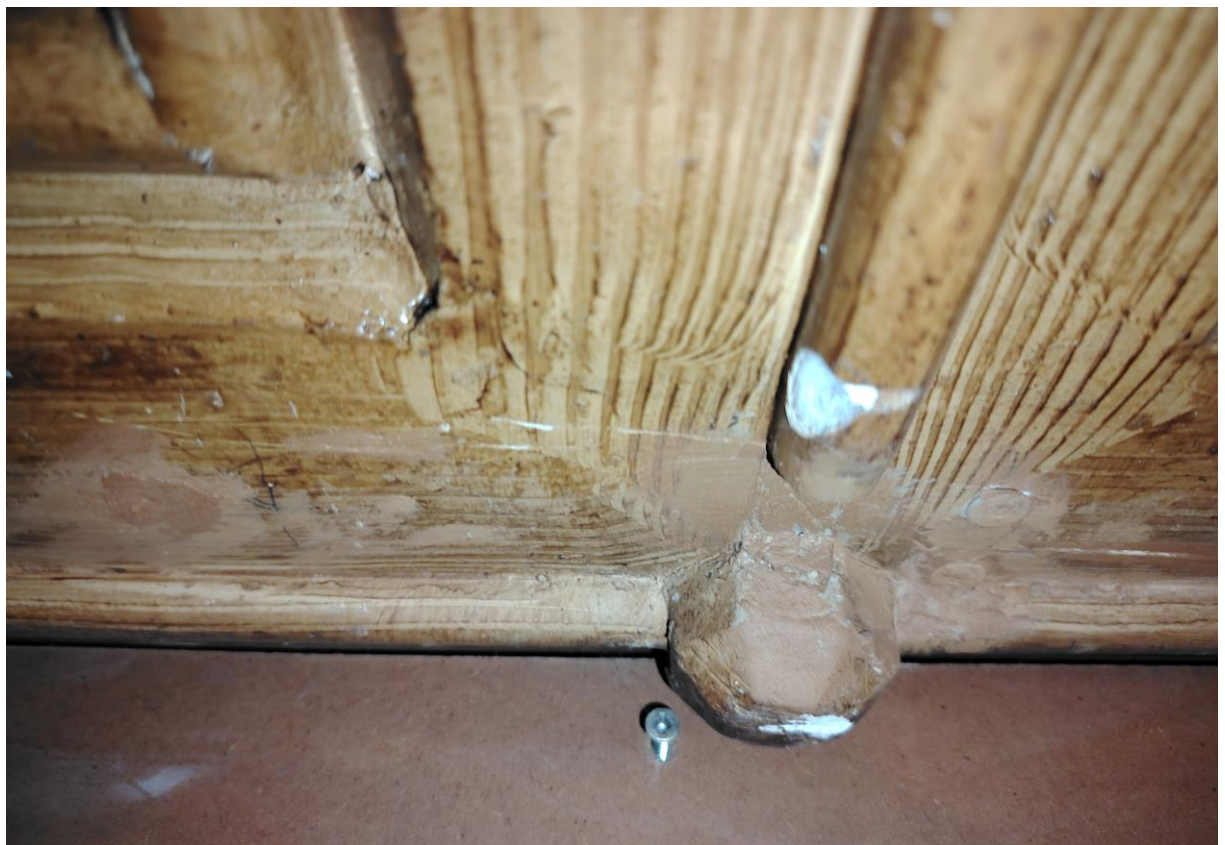
Intervenció anterior, pèrdua de suport reinetgrada cromàticament



Detall d'esquerdes i zones en perill de despreniment



Intervenció anterior, esquerra reintegrada sotanivell amb massilla de color



Detalls de reparacions amb masilles i pèrdues de suport



Detalls dels regalims de l'acabat del sostre i distinció de la imitació de fusta entre el capitel i sostre



Pèrdues de pintura als pilars



Vista de l'estat ruïnós del sostre original d'un dels salons laterals



Estat ruïnós del sostre de les oficines al costat del vestíbul



Detalls de motlures i sostre original en mal estat

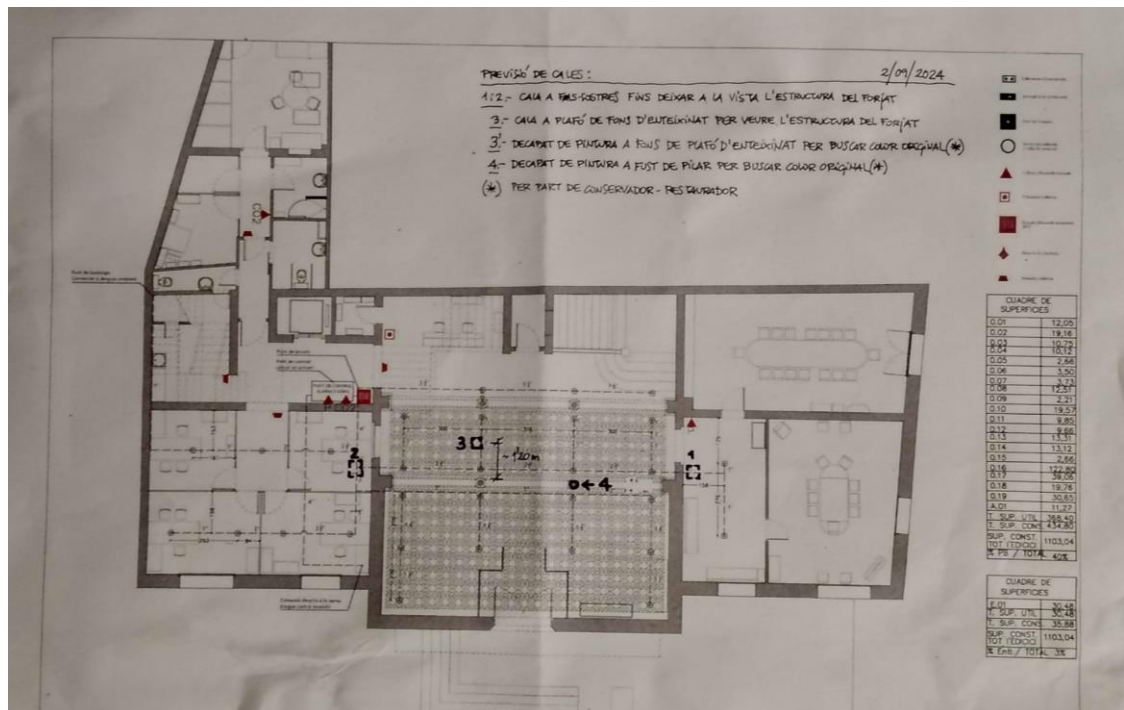


Vista del sostre original del saló a la dreta del vestíbul després de retirar el fals sostre

2. PROCÈS D'INTERVENCIÓ

2.1. CALES

- 1 - Cala al plafó de fons de l'enteixinat per veure l'estructura de forjat
- 2 - Decapat de pintura al plafó extret de l'enteixinat per buscar color original
- 3 - Decapat de pintura a fust de pilar per buscar color original
- 4 i 5 - Cales als falsos sostres fins a deixar vista l'estructura del forjat
- 6 - Cales als falsos sostres fins a deixar vista la pintura original



1 - Cala al plafó de fons de l'enteixinat per veure l'estructura del forjat



Detall de l'extracció del primer plafó de guix

Cala al plafó de fons de l'enteixinat

Amb motiu de la nova instal·lació antiincendis, s'ha procedit a l'extracció d'un dels plafons centrals dels cassetons de l'enteixinat per veure l'estructura del forjat i estudiar el sistema de subjecció d'aquesta i d'ancoratge dels tubs.

L'extracció s'ha fet de manera mecànica amb molta cura evitant que es fracturessin, ja que no sé sabia el gruix dels plafons que ocupen la part central del cassetó. S'han utilitzat diferents eines afilades.

Una vegada comprovada l'eficàcia de l'extracció sense riscos, definit el sistema d'ancoratge després de veure el forjat i seleccionats els punts idonis per l'ancoratge, s'ha procedit a l'extracció de sis plafons més en el tram 1 (més proper a la porta).

2 - Decapat de pintura al plafó extret de l'enteixinat per buscar color original



Detalls de la primera cala d'extracció d'un dels plafons i eliminació de capes pictòriques sense trobar pintura subjacent. Es poden veure les marques incises de les línies i el punt que marcaven el centre del plafó, s'observa en la majoria dels plafons.

3 - Decapat de pintura a fust de pilar per buscar color original

El vestíbul d'entrada on s'ubica l'enteixinat consta de quatre pilars pintats amb imitació del ferro. S'han realitzat diverses cales en les diferents parts d'un dels pilars, 8 enfront de les 2 requerides en un principi.

Pilar dret al costat de la porta-part interna. S'han realitzat diverses proves de decapatge tant mecànic com químic arribant a obtenir-se diferents tipus de tons que concorden amb les pilastres dels murs. Predominen els tons terres.





Detalls de l'eliminació de capes al capitell

Estudi de color per determinar els colors originals.

L'estratigrafia de color normalment es la mateixa:

Capes de colors del capitell:

Gris metal·litzat / Gris clar / Ocre-siena tipo fusta / Siena torrat del fust / Preparació blanca



Estratigrafia de colors examinats durant el decapat i comparació dels capitells dels pilars i pilastres, tindrien un color similar. A la part superior del capitell surt un to imitant la fusta, similar als capitells de les pilastres i del cassetonat.





Detalls de l'eliminació de capes de pintura amb decapant comercial i mecànicament amb bisturí

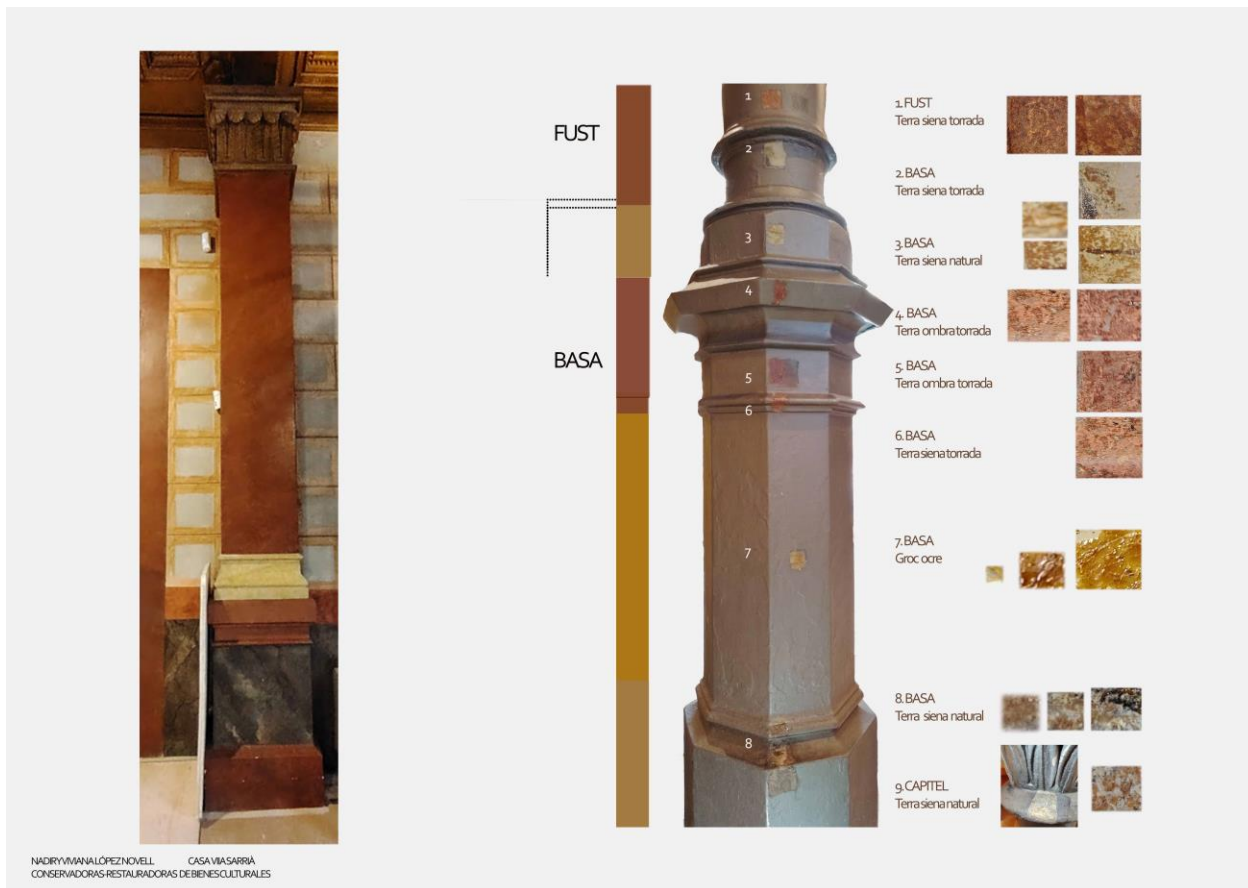


L'estratigrafia de color normalment es la mateixa, al fust tenim diferents variants:

Capas de colors del fust:

Gris metal·litzat / Negre / Gris clar blavós / Siena torrat del fust / Preparació blanca / Suport ferro

Gris metal·litzat / Negre / Siena torrada / Siena natural / Preparació blanca / Suport ferro

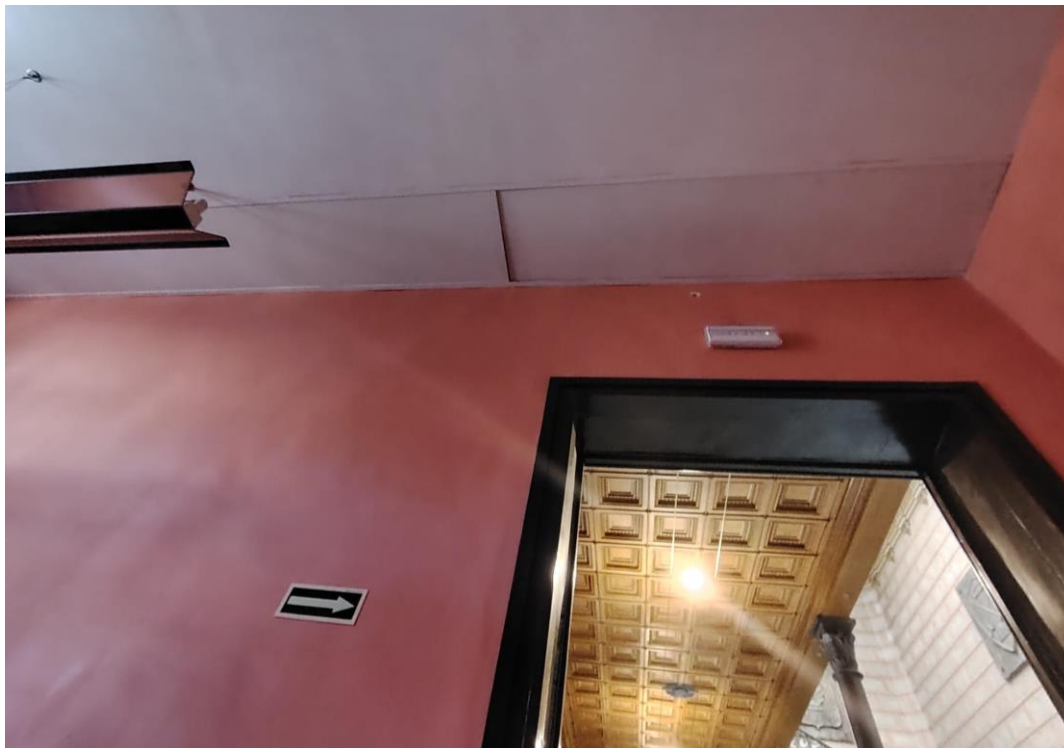


Estudi i comparativa de la policromia del pilars del vestíbul de la Casa de la Vila de Sàrria

Segons les cales i colors obtinguts aquest esquema donaria el sentit dels colors originals. En el moment de la reintegració serà important valorar aquest tons per determinar el resultat final.

4 i 5 - Cales als falsos sostres fins a deixar vista l'estructura del forjat

Sostre 1, a la dreta del vestíbul



Cala al fals sostre



Vista del forjat després de la realització de la cala

Una vegada visualitzat el forjat, es va voler fer un pas més i veure el sostre original, eliminant una part més del fals sostre a la part central fins a la seva eliminació total.



Vistes del sostre original després de l'eliminació del fals sostre

Sostre 2, oficines a l'esquerra del vestíbul



Detalls de la realització de la cala i vista del forjat





Primeres cales al fals sostre on es va veure el color original i el vestigi de la sanefa modernista





Al descobrir-se la pintura original es van obrir més cales



Detalls de la sanefa original i motllura en forma de rosetó que decoren la meitat del saló, espai que ocupen les oficines. Aquest espai o saló doble, va ser dividit en algun moment, quedant el costat dret des de l'entrada amb la pintura original vista (fotos d'aquesta pàgina), i el costat esquerra, en estat ruïnós, pintat de blanc i abans amb diferents capes de colors segons cales i llacunes de la pintura.



Sostre 2, part del saló en estat ruïnós, detall de la motllura-rosetó repintada en blanc

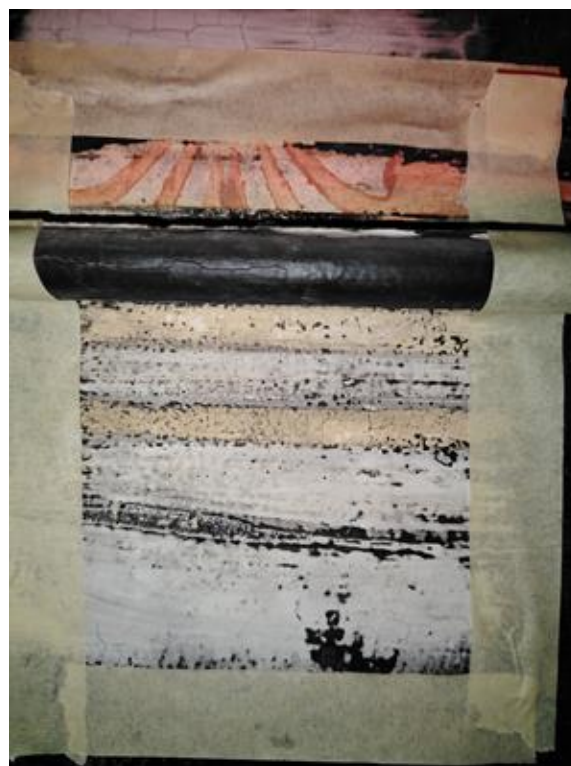
6 - Cales als falsos sostres fins a deixar vista la pintura original

Tant al sostre 1 com al sostre 2 (doble, un original, un repintat de blanc) sembla que surtin els mateixos colors, un to de base general salmó que es visible al sostre 2, a la part original conservada i sense repintar. En la part del saló repintat de blanc la estratigrafia de colors seria: blanc, salmó claret, verd clar, salmó original el mateix de tots els sostres. Aquestes capes pictòriques estan pulverulentes.



Detalls de fragments del sostre 2 i capes pictòriques, part repintada

La decoració es típica de l'època modernista. Al sostre 1 no s'han pogut fer les cales de neteja per determinar si existia una decoració pictòrica al sostre i zona alta de les motlures de la paret. Quedem pendents de realització en una propera fase de restauració.



A la paret annexa al vestíbul, el sostre va estat pintat de negre. Després de fer unes proves de neteja, es va treure una sanefa i unes línies blanques a la paret amb fons groc clar. Queda pendent la realització de més cales per veure si aquesta sanefa surt al altre sostre 1.

2.2. EXTRACCIÓ DELS PLAFONS DE L'ENTEIXINAT

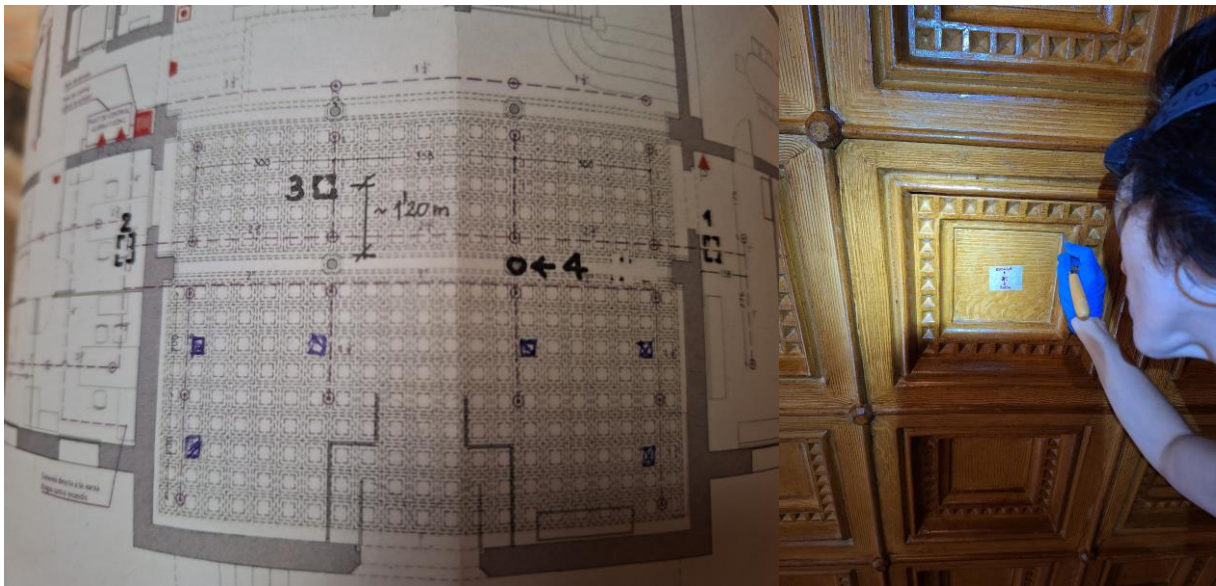
Procés d'extracció. Diferents detalls dels treballs de l'extracció dels plafons de guix:



En primer lloc s'ha procedit a fer una fotografia i etiquetatge del plafó que reflectís la ubicació del mateix, per una vegada extret, tenir clara la col·locació exacta de les línies i que es correspongués amb el sentit original. Per això s'han pres de referència: dos punts del vestíbul (porta i escala), els dos trams de l'enteixinat, i la ubicació de cada cassetó numerant les files d'esquerra a dreta amb números precedits de la F de "fila" i de l'escala a la porta precedits amb la C de cassetó, indicant el número de cassetó.

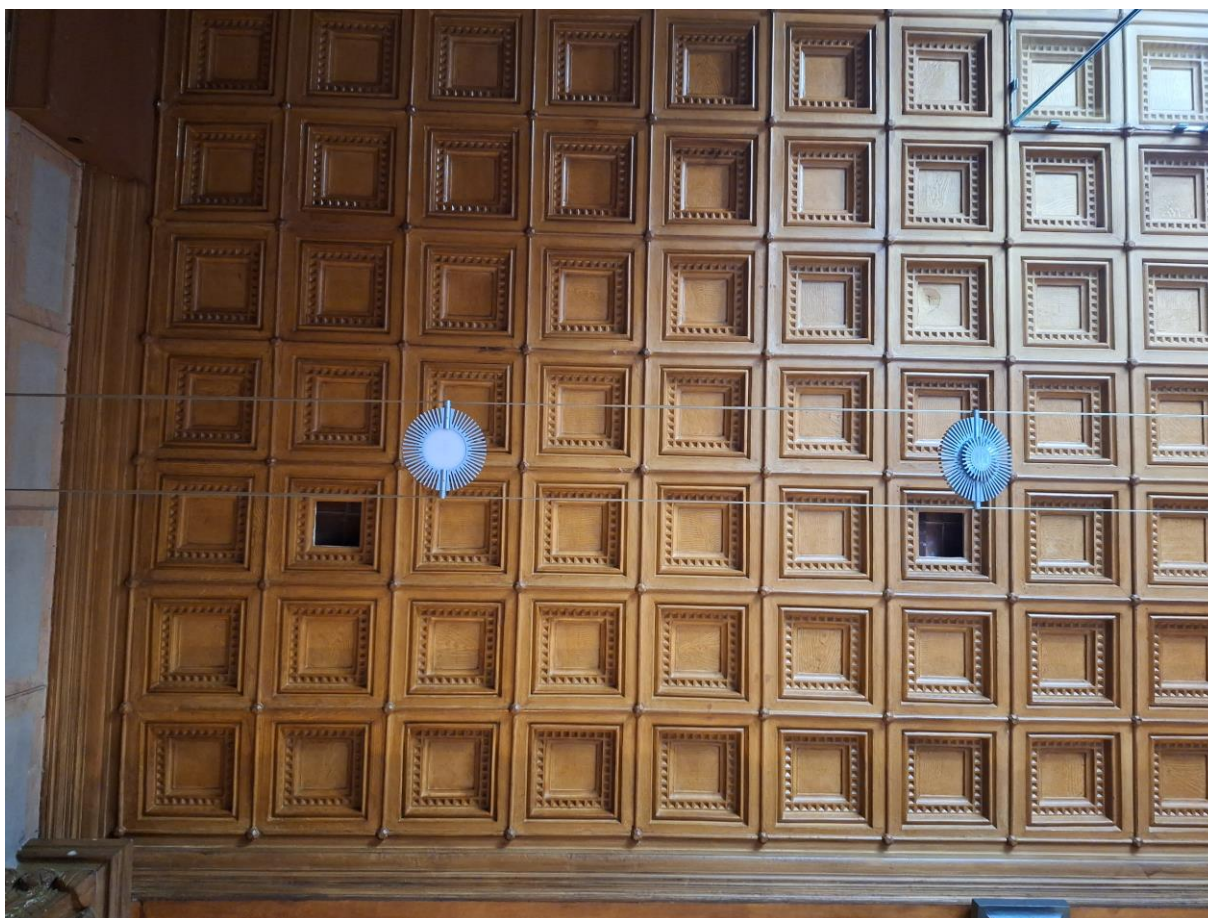
TRAM 2: F6-C3 (F de fila, 6 del nombre de fila, C de cassetó i 3 del nombre que ocupa de

TRAM 1: F2-C3, F2-C7 / F7-C3 / F15-C3 / F20-C3, F20-C7

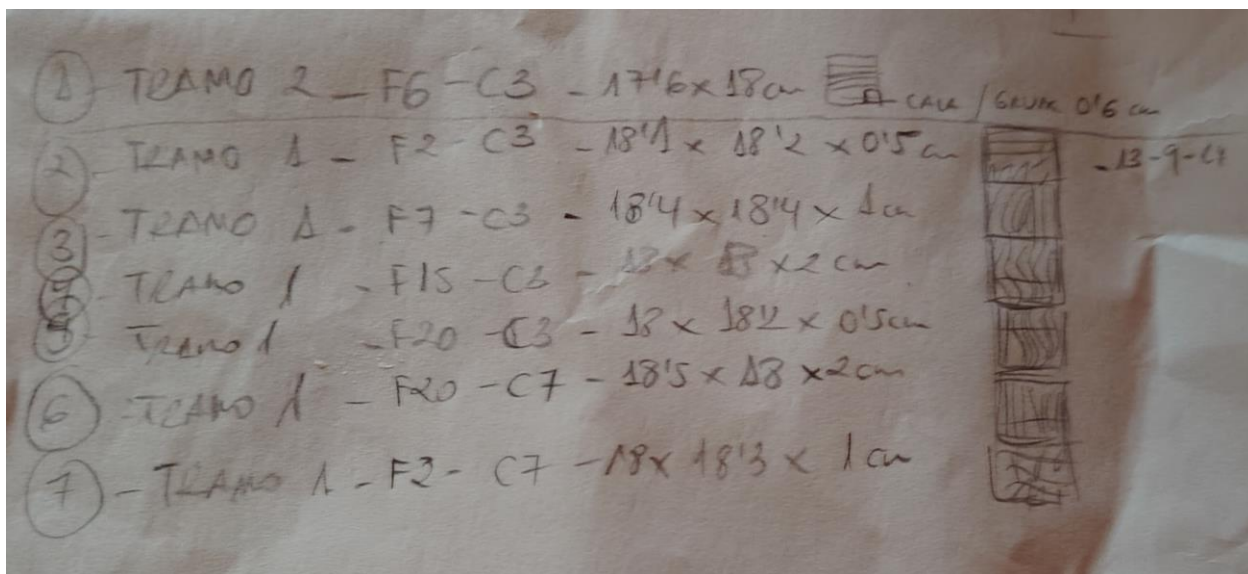




Vistes de l'estructura del forjat després de l'extracció dels plafons



Vista de dos cassetons amb els plafons extrets (F2-C3 i F7-C3)



Dimensions tomades de cada plafó amb lleugeres variants



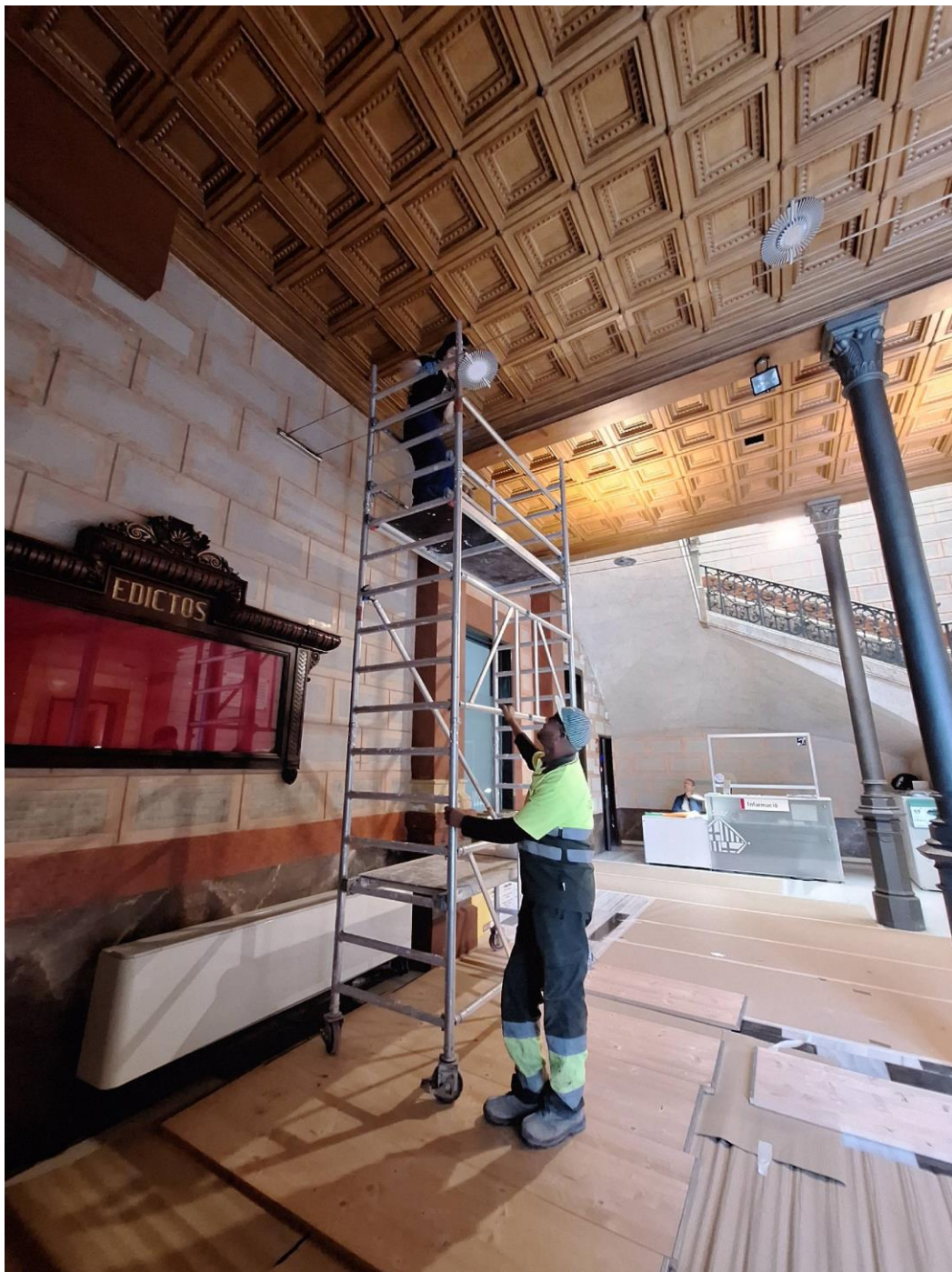
Presa de mides



Fotografia de tots els plafons extrets etiquetats



Una vegada extrets tots els plafons, s'han embalat en una carpeta de protecció individual i s'han guardat en una caixa conjunta fora de perill, fins a la seva posterior recol·locació després de la instal·lació del sistema d'ancoratge.



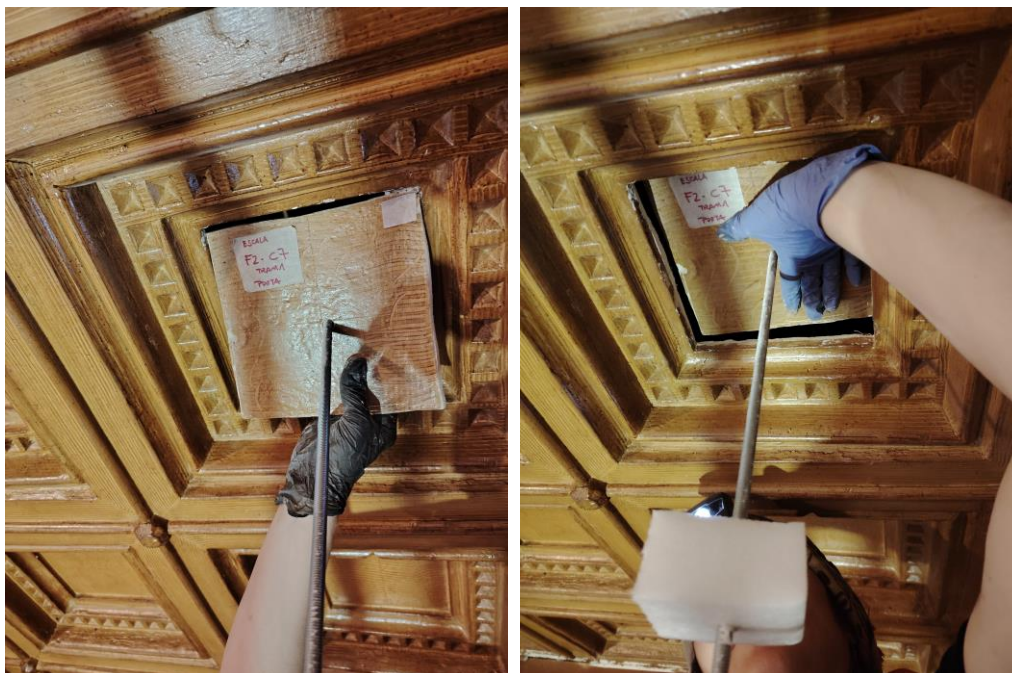
Fotografia durant els treballs

2.3. RECOL·COCACIÓ DELS PLAFONS DE L'ENTEIXINAT

Quan la primera part de la instal·lació es va finalitzar amb la col·locació de les varetes, es va procedir a la reubicació dels plafons. Es van mesurar el lloc exacte on s'havia penjat la vareta i per traslladar-ho al plafó i poder perforar-ho. La perforació es va fer de manera mecànica amb eines manuals amb molta cura de no trencar-lo. No tots els forats es van fer al centre del plafó, alguns quedaven desplaçats en funció de la vareta.



Per ubicar-lo, era important fer el mateix moviment, inclinació i manipulació feta alhora de extreure'l. Amb la documentació fotogràfica durant el procés i l'etiquetatge va ser molt fàcil. Com mesura de seguretat i pressió mecànica, es va emprar un topall de foam. Els plafons s'han adherit amb punts de resina epoxi i posteriorment s'han tancat les esquerdes pròpies de l'obertura de l'extracció amb guix, la mateixa càrrega que l'original, en petites zones i més superficials, s'ha utilitzat estuc comercial. Una vegada sec, s'ha reintegrat amb tècnica aquosa imitant els tons de l'enteixinat.



Recol·locació seguint el sentit original i ubicació



Estucat de les zones obertes pròpies de l'extracció



Plafó reubicat i amb reintegració matèrica



Presió mecànica de seguretat durant el temps de assecatge



Reintegració cromàtica amb criteri il·lusionista seguint el reixat d'imitació fusta



Resultat final d'un dels plafons recol·locat



Detalls de les subjeccions