



Amidaments i pressupost

Capítol 01: ENDERROCS I ADAPTACIÓ DE PREEXISTÈNCIES					
Núm.	U	DESCRIPCIÓ	UNITARI	PREU	IMPORT
01.1	Pa	(A). Partida alçada a justificar per a la retirada o adaptació de reixa existent.	1,00	350,00 €	350,00 €
TOTAL CAPÍTOL 01: ENDERROCS I ADAPTACIÓ DE PEEEXISTÈNCIES					350,00 €

Capítol 02: PROTECCIONS REIXADES					
Núm.	U	DESCRIPCIÓ	UNITARI	PREU	IMPORT
02.1	u	(A). Fabricació, subministrament i instal·lació de protecció practicable corredera d'un únic full d'aproximadament 4,50 m ² de superfície, formada per marc d'acer amb reixat tipus deployé d'espessor i geometria de forat a definir per la DF, galvanitzada en calent, carrlis guia ancorats a façana, amb mecanisme de tancament mitjançant passador i cadenat amb clau. Tot inclòs completament acabat.	1,00	1.170,00 €	1.170,00 €
02.2	u	(B i C). Fabricació, subministrament i instal·lació de protecció practicable de dos fulls batents, d'aproximadament 7,00 m ² de superfície total, formada per marc d'acer amb reixat tipus deployé d'espessor i geometria de forat a definir per la DF, galvanitzada en calent, disposada dins el pla de façana, amb mecanisme de tancament mitjançant passador i cadenat amb clau. Tot inclòs completament acabat.	2,00	1.540,00 €	3.080,00 €
02.3	u	(D). Fabricació, subministrament i instal·lació de protecció practicable corredera de varis fulls, d'aproximadament 50,00 m ² de superfície total, formada per marc d'acer amb reixat tipus deployé d'espessor i geometria de forat a definir per la DF, galvanitzada en calent, carrlis guia ancorats a façana i a paviment, amb mecanisme de tancament mitjançant passador i cadenat amb clau. Tot inclòs completament acabat.	1,00	13.000,00 €	13.000,00 €
02.4	u	(E). Fabricació, subministrament i instal·lació de protecció practicable corredera de varis fulls, d'aproximadament 10,00 m ² de superfície total, formada per marc d'acer amb reixat tipus deployé d'espessor i geometria de forat a definir per la DF, galvanitzada en calent, carrlis guia ancorats a façana, amb mecanisme de tancament mitjançant passador i cadenat amb clau. Tot inclòs completament acabat.	1,00	2.600,00 €	2.600,00 €
02.5	u	(F, G i H). Fabricació, subministrament i instal·lació de protecció practicable corredera d'un únic full d'aproximadament 1,50 m ² de superfície, formada per marc d'acer amb reixat tipus deployé d'espessor i geometria de forat a definir per la DF, galvanitzada en calent, carrlis guia ancorats a façana, amb mecanisme de tancament mitjançant passador i cadenat amb clau. Tot inclòs completament acabat.	3,00	390,00 €	1.170,00 €
02.6	u	(I). Subministrament i instal·lació de protecció d'aproximadament 2,20 m ² de superfície, formada per marc d'acer amb reixat tipus deployé d'espessor i geometria de forat a definir per la DF, galvanitzada en calent, sobre reixa existent. Tot inclòs completament acabat.	1,00	308,00 €	308,00 €
02.7	u	(J). Subministrament i instal·lació de protecció d'aproximadament 2,20 m ² de superfície, formada per marc d'acer amb reixat tipus deployé d'espessor i geometria de forat a definir per la DF, galvanitzada en calent, sobre reixa existent. Subministrament i instal·lació de sistema d'obertura manual per a sotida d'emergència mitjançant barra antipànic. Tot inclòs completament acabat.	1,00	725,00 €	725,00 €
TOTAL CAPÍTOL 02: PROTECCIONS REIXADES					22.053,00 €



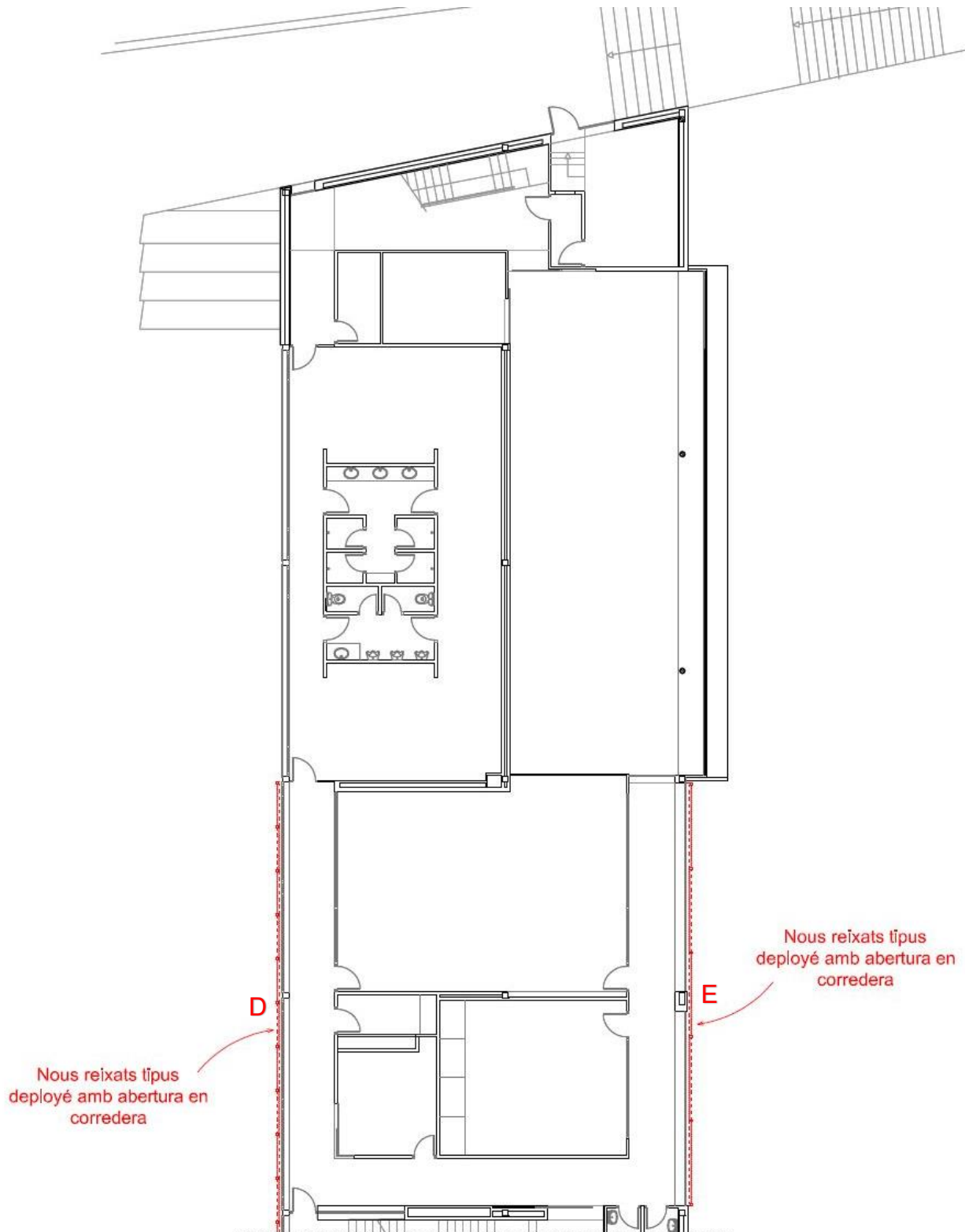
Capítol 03: VARIS					
Núm.	U	DESCRIPCIÓ	UNITARI	PREU	IMPORT
03.1	Pa	Partida alçada a justificar d'ajuts de ram de paleta a les instal·lacions i industrials. S'inclouen entre altres els següents treballs: - Descàrrega del material i distribució fins a peu dels treballs. - Replanteig de noves instal·lacions. - Tapat de forats. - Pintat de façanes en zones d'actuació. - Neteja durant i al final de l'obra i retirada de runes i escombraries.	1,00	1.500,00 €	1.500,00 €
03.2	Pa	Partida alçada a justificar de les partides especificades en el Pla de Gestió de Residus, realitzat per l'empresa constructora, d'acord amb l'Estudi de Gestió de Residus visat per a aquesta obra. En aquesta partida s'inclou la redacció del Pla de Gestió de Residus, el subministra i/o execució dels materials i treballs, el seu compliment durant tota l'execució de l'obra i el compliment del Estudi i Pla de Gestió de Residus.	1,00	250,00 €	250,00 €
03.3	Pa	Partida alçada a justificar en concepte de Seguretat i Salut.	1,00	600,00 €	600,00 €
TOTAL CAPÍTOL 03: VARIS					2.350,00 €

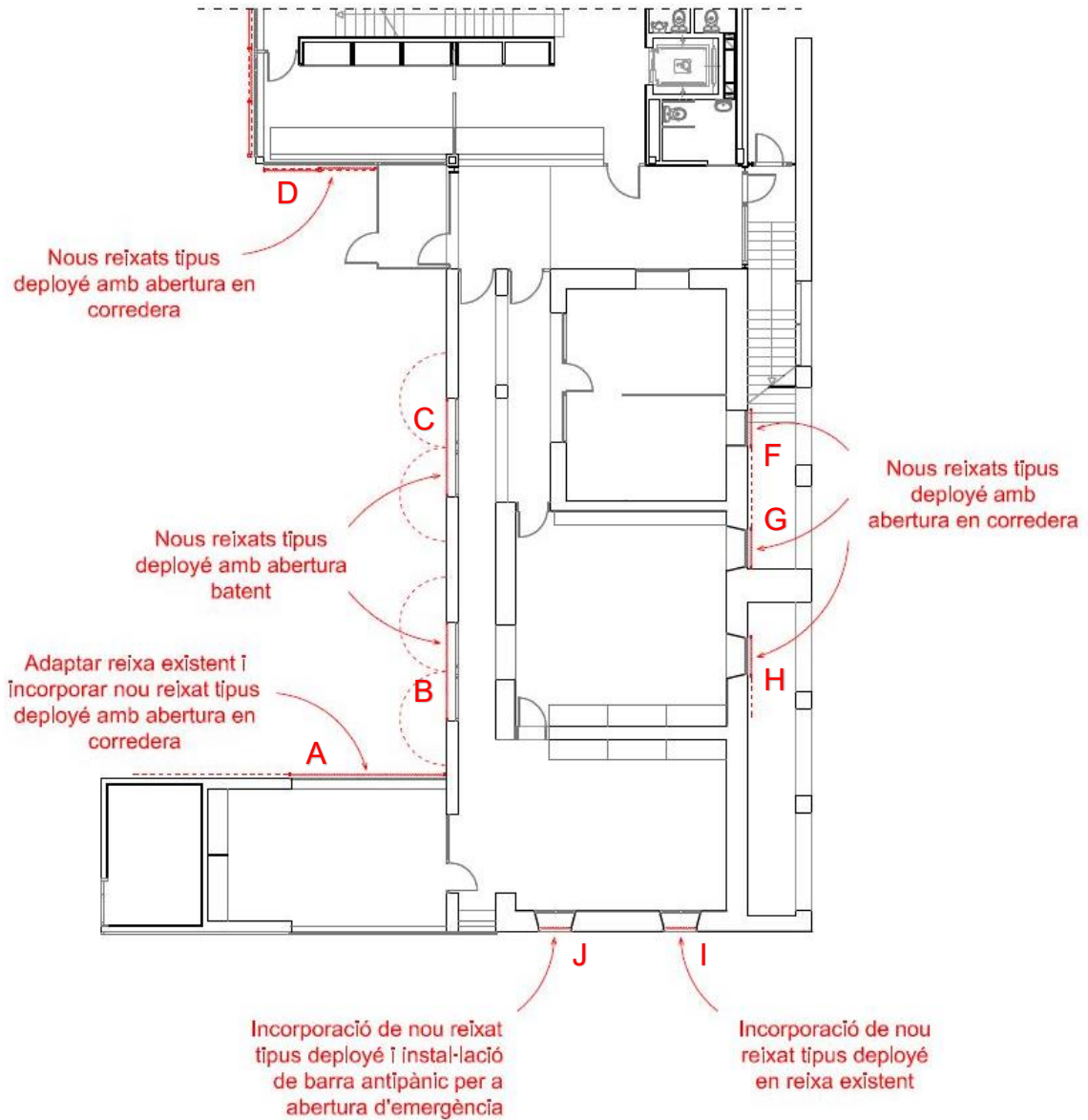
		Pressupost d'execució material			24.753,00 €
		Benefici industrial 6 % sobre 24.753,00 €			1.485,18 €
		Despeses Generals 13 % sobre 24.753,00 €			3.217,89 €
		Pressupost d'execució per contracte (abans d'IVA)			29.456,07 €
		21% IVA sobre 29.456,07 €			6.185,77 €
		Pressupost d'execució per contracte (IVA inclòs)			35.641,84 €



Documentació gràfica

Zona d'actuació, planta baixa, imatges de l'estat actual:

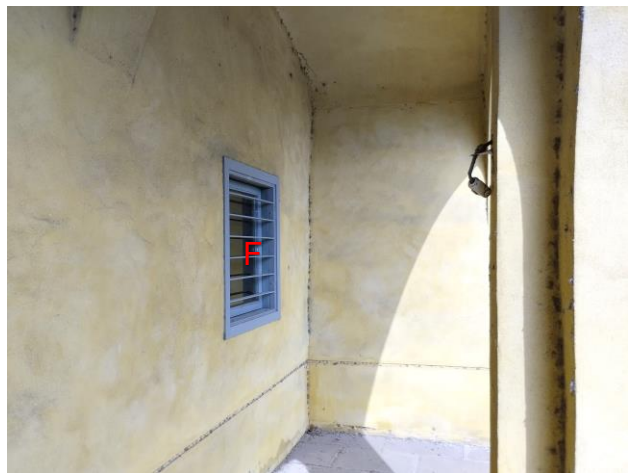






Departament d'Obres i Manteniment
Direcció de Llicències i Espai Públic
Districte d'Horta - Guinardó

Lepant 387, 1a
08025 Barcelona
www.barcelona.cat





Lloc de realització de la prestació

Les obres descrites es realitzaran a la caserna de la Guàrdia Urbana del Districte d'Horta-Guinardó, ubicada a l'Avinguda del Cardenal Vidal i Barraquer, 47, del barri de la Vall d'Hebron del Districte d'Horta-Guinardó de Barcelona.

Inici de les prestacions i termini d'execució

Les obres començaran una vegada estigui adjudicat el contracte i duraran fins al 31 de desembre de 2025.

Criteris d'adjudicació

El criteri d'adjudicació és el preu.

- Oferta econòmica, fins a 100 punts:

Per la proposta econòmica més avantatjosa s'atorgarà la màxima puntuació, 100 punts, a l'empresa licitadora que formuli el preu més baix que sigui admissible, és a dir, que no superi el pressupost net de licitació (el pressupost màxim de licitació, IVA exclòs) i a la resta d'empreses licitadores la distribució de la puntuació es farà aplicant la següent fórmula establerta per la Instrucció de la Gerència Municipal i aprovada per Decret d'Alcaldia de 22 de juny de 2017 i publicada a la Gasetta Municipal del dia 29 de juny.

La puntuació es farà aplicant la següent fórmula:

$$\left(\frac{\text{Percentatge de descompte ofert}}{\text{Millor Percentatge de descompte ofert}} \right) \times \text{Punts màx} = \text{Puntuació resultant}$$

Dades econòmiques

La despesa del contracte anirà a càrrec de la partida 63220-93314 del pressupost municipal del Districte de l'any 2025.

Selecció del proveïdor/a

Una vegada considerada la naturalesa de les prestacions, es considera adient sol·licitar oferta ajustada a preus de mercat a les empreses interessades que hi concorrin a través del portal de contractació electrònica de l'Ajuntament de Barcelona.

Tramesa d'ofertes

El licitador haurà d'enviar les seves ofertes mitjançant el portal de Contractació. (<https://licitacions.bcn.cat/>)

No s'admetrà cap altre forma d'enviament o lliurament de l'oferta.

L'oferta s'haurà d'emplenar segons el model de presentació d'ofertes que s'adjunta. L'oferta haurà d'estar degudament signada per la licitadora.

El termini de presentació de les ofertes serà com a màxim de 5 dies hàbils des de la data de d'enviament de petició d'oferta.



**Ajuntament
de Barcelona**

Departament d'Obres i Manteniment
Direcció de Llicències i Espai Públic
Districte d'Horta - Guinardó

Lepant 387, 1a
08025 Barcelona
www.barcelona.cat

Notificació de l'adjudicació

L'adjudicació del contracte es notificarà a l'interessat i es publicarà de forma agregada en el Perfil de Contractant d'acord amb allò previst a l'article 63.4 de la LCSP.

Barcelona, 29 d'octubre de 2025

Gerardo Campos Rubio
Cap de Projecte d'Obres i Manteniment – Equipaments
Districte d'Horta-Guinardó