

## **PLEC DE PRESCRIPCIONS TÈCNIQUES DEL CONTRACTE MENOR AMB CONCURRÈNCIA**

OBJECTE: V – Actuacions d'arranjaments puntuals al Districte

NÚMERO PETICIO: 001\_P2503141

TIPUS CONTRACTE: Contracte d'obres

PRESSUPOST NET: 24.168,09 € *Aquest pressupost net no pot ser superat per l'oferta del licitador*

PRESSUPOST IVA: 29.243,39€ (Iva inclòs)

### **Descripció de l'objecte. Prescripcions tècniques**

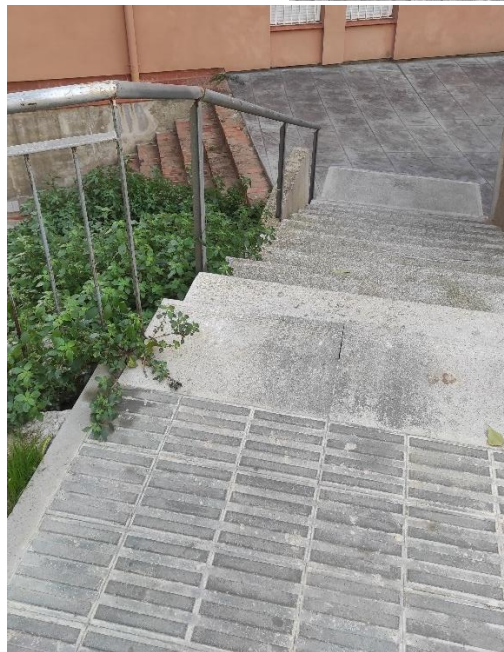
Les obres consisteixen en diferents actuacions d'arranjaments puntuals al Districte d'Horta-Guinardó amb l'objectiu de millorar puntualment l'accessibilitat .

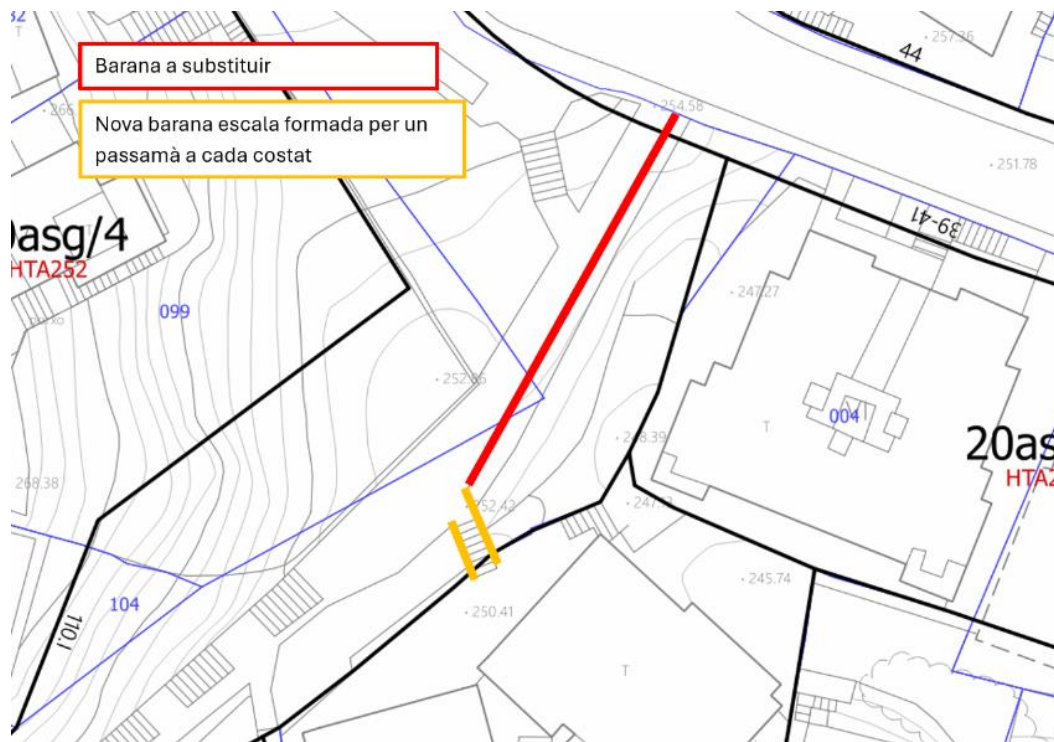
Les actuacions d'arranjaments puntuals consisteixen en:

- Actuació 1 , Parc de les Aigües : Execució d'una rampa d'obra per donar accés al local de l'Associació de veïns i veïnes del Baix Guinardó , suprimint els dos graons existents. S'enderrocaran els graons existents , aplacats i paviments de l'àmbit d'actuació. Es replantejarà el nou traçat , s'adaptarà el terreny si escau a les noves cotes i s'executarà la llosa de formigó en massa de la rampa i replà al ajustant-se al nou traçat, fent ús, si escau, d'un encofrat perdut d'obra. Es pavimentarà amb la mateixa rajola ceràmica de 40x40 existent així com s'utilitzarà un aplacat de pedra artificial similar a l'existent en el parament vertical que quedi vist. Finalment es col·locarà una barana amb doble passamà , tot en acer galvanitzat , en ambdós costats. S'inclou també la recol·locació i rejuntat de peces en mal estat. L'emplaçament és a l'interior del Parc de les aigües, accés inferior Abd el Kader. Veure plànols de proposta adjunts.
- Actuació 2, Carrer Costa Pacheco 43: substitució de la barana metàl·lica existent a l'espai interior del per una igual a l'existent ( urbanització recent de les escales) . S'inclou la retirada de tot el tram existent, el replanteig de la nova , execució de daus de formigó i col·locació de la nova barana. S'inclouen els ajustos necessaris per a deixar-la completament acabada.

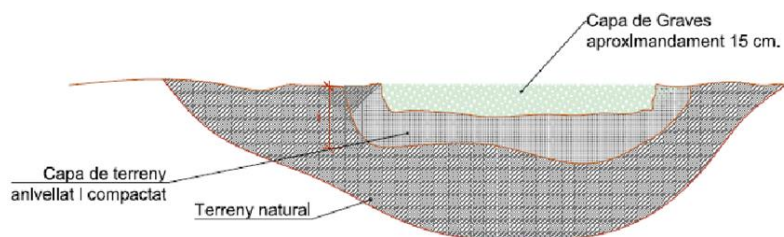


Barana existent

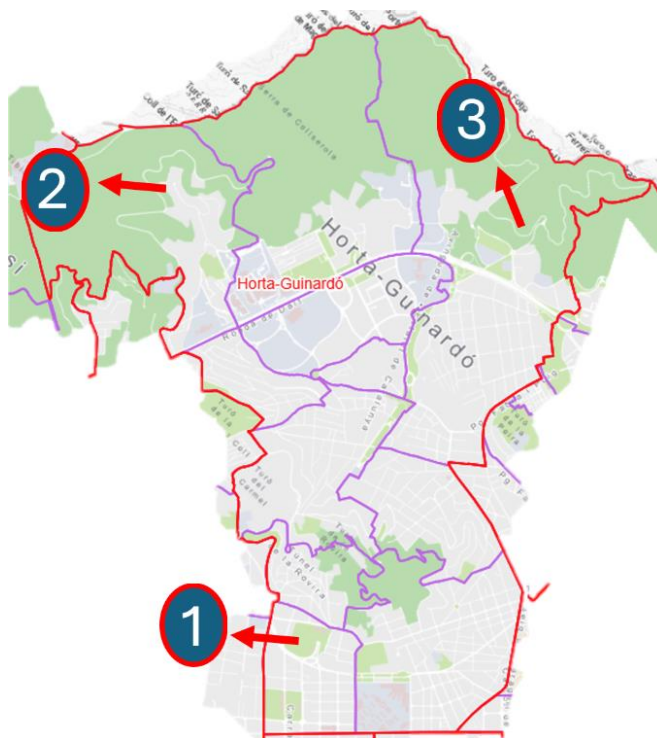




- Actuació 3, Torrent de Cal Notari 7: Excavació per caixa de paviment, terraplenat i aportació i compactat de capa de grava en àmbit indicat, superfície aproximada de 25 m<sup>2</sup> ( 5 x 5). Senyalització vertical i subministrament i col·locació de tub metàl·lic, tipus U, per a límit de talús.



Emplaçament i zona d'actuació.



Emplaçament actuacions

**Amidaments i pressupost**

El pressupost d'execució per contracte, Iva inclòs, ascendeix a Vint-i-nou mil dos-cents quaranta-tres euros amb trenta-nou cèntims, ( 29.243,39 €)

OBRA ACTUACIONS D'ARRANJAMENTS PUNTUALS AL DISTRICTE D'HORTA-GUINARDÓ									
NUM	U	DESCRIPCIÓ	UNITARI	LLARG	AMPLE	ALT	TOTAL	PREU	IMPORT
<b>ÀMBIT 1 RAMPAS ZONA EXTERIOR LOCAL AAVV BAIX GUINARDÓ</b>									
1.1	m2	Amencada d'aplacat de pedra artificial en parament vertical, amb mitjans manuals i càrrega manual de runa sobre camió o contenidor parament vertical, contrapetges	6,000	0,500			3,00 0,00 0,00	25,00	75,00
<b>total</b>							<b>3,00</b>		
1.2	m2	Demolició de paviment ceràmic, de fins a 10 cm de gruix, inclòs la demolició de la base o material d'unió, d'amplària fins a 1 m, amb compressor i càrrega sobre camió amb mitjans mecànics graons paviment replà		6,000 10,000	0,300 1,500		1,80 15,00		
<b>total</b>							<b>16,80</b>	<b>22,00</b>	<b>369,60</b>
1.3	ml	Tall en paviment de peces amb màquina tallajunts amb disc de diamant per a paviment, per a delimitar la zona a demolir graons	3,000	6,000			18,00		
<b>total</b>							<b>18,00</b>	<b>6,50</b>	<b>117,00</b>
1.4	ml	Demolició de vorada, inclòs la base, col·locada sobre formigó, amb compressor i càrrega manual i mecànica de runa sobre camió o contenidor vorada replà superior futura rampa	3,000				3,00		
<b>total</b>							<b>3,00</b>	<b>26,00</b>	<b>78,00</b>
1.5	m2	Paret de gruix 14 cm i fins a 1 m d'alçària per a formació d'estructura de la rampa, de tobana de 290x140x100 mm per a revestir, amb morter ciment 1:8. perímetre rampa		10,000 1,500	0,500 0,500		5,00 0,75		
<b>total</b>							<b>5,75</b>	<b>95,00</b>	<b>546,25</b>
1.6	m3	Aportació de grava per a base de recolzament de solera rampa		10,000	0,300		3,00 0,00		
<b>total</b>							<b>3,00</b>	<b>87,00</b>	<b>261,00</b>
1.7	m3	Base de formigó (CE, EHE) formigó HM-20/B/20ll de consistència tova, grandària màxima del granulat 20 mm, amb >= 200 kg/m3 de ciment, apte per a classe d'exposició I, abocat mitjançant bombeig amb estesa i vibratge manual, amb acabat reglejat rampa	1,100	10,000	0,150		1,65 0,00		
<b>total</b>							<b>1,65</b>	<b>165,00</b>	<b>272,25</b>
1.8	m3	Paviment de toves ceràmiques d'elaboració manual, de 40x40 cm, col·locada a truc de maceta amb morter mixt 1:2:10 rampa	1,100	10,000	1,500		16,50 0,00		
<b>total</b>							<b>16,50</b>	<b>57,00</b>	<b>940,50</b>
1.9	m3	Arrebossat reglejat sobre parament vertical exterior, a menys de 3,00 m d'alçària, amb morter de calç per a ús corrent (GP), de designació CSW-W0, segons UNE-EN 998-1, remolinat lateral rampa		10,000 1,500	0,500 0,500		5,00 0,75		
<b>total</b>							<b>5,75</b>	<b>25,50</b>	<b>146,63</b>
1.10	ml	Aplacat de pedra artificial, similar a l'existent, en paraments verticals lateral rampa		6,000			6,00 0,00 0,00		
<b>total</b>							<b>6,00</b>	<b>85,00</b>	<b>510,00</b>
1.11	ml	Barana metàl·lica amb doble passamà format per tub rodó de 50x2 mm d'acer galvanitzat amb una dotació i gruix mínim segons UNE-EN-ISO 1461, de 0,9 m de llargària i 0,9 m d'alçària, amb un travesser i sòcol, 20 cm totals d'ancoratge, col·locada ancorada un mínim de 20 cm amb morter polimèric de ciment de resines sintètiques i fibres d'enduriment ràpid, inclòs retirada i eliminació de runa i reposició del paviment existent si és necessari lateral rampa		8,400 1,200			8,40 1,20		
<b>total</b>							<b>9,60</b>	<b>235,00</b>	<b>2256,00</b>
1.12	pa	Retirada i posterior recol·locació de plafó de senyalització amb peana de formigó cartell AAVV		1,000			1,00 0,00		
<b>total</b>							<b>1,00</b>	<b>260,00</b>	<b>260,00</b>
1.11	ml	Transport de runa amb sacs d'1 m3, a abocador autoritzat, inclòs canon residus	1,3 1,3 1,3	3,000 3,00 16,800	0,050 0,100 0,050		0,20 0,12 1,09		
<b>total</b>							<b>1,41</b>	<b>62,30</b>	<b>87,84</b>
<b>TOTAL ÀMBIT 1</b>									<b>5920,07</b>

NUM	U	DESCRIPCIÓ	UNITARI	LLARG	AMPLE	ALT	TOTAL	PREU	IMPORT
2.1	ml	Desmuntatge de barana metàl·lica, amb mitjans manuals i càrrega sobre camió							
		barana existent		36,000			36,00		
		<b>total</b>					36,00	16,00	576,00
2.2	ml	Subministrament i col·locació de barana formada per mòduls de 1500mm x 900 mm: - muntants rectangulars de 40x20mm , travesser superior i inferior de pletina rectangular de 40mm, brèndoles cada dià.8 cada 10 cm. S'inclou passamà superior de diàmetre 45 mm fixat a muntants amb rodo del 8.  Tot en acer galvanitzat i a mesura deguda a la inclinació del carrer. S'inclou possibles ajustos per a punts singulars (embornal)  S'inclou execució de bases de formigó per empotrament dels muntants ( mín 20 cm). S'inclou càlcul estructural per suportar empenta 80 kN							
		barana		30,000			30,00		
		<b>total</b>					30,00	285,00	8550,00
2.3	ml	Subministrament i col·locació de doble passamà de 45mm de diàmetre, amb muntants de pletina T , tot en acer galvanitzat, muntada amb encastament en paviment, terminacions arrodonides.							
		barana escala		6,000			6,00		
		<b>total</b>					6,00	185,00	1110,00
<b>TOTAL ÀMBIT 2</b>									<b>10236,00</b>
<b>ÀMBIT 3 ARRANJAMENT PAVIMENT FRANJA LATERAL TORRENT CAL NOTARI</b>									
3.1	m2	Neteja i esbrossada del terreny realitzada amb mitjans manuals i càrrega manual sobre camió o contenidor							
				5,000	5,000		25,00		
		<b>total</b>					25,00	6,50	162,50
3.2	m3	Excavació per a caixa de paviment en terreny compacte (SPT 20-50), realitzada amb mitjans manuals i càrrega directa sobre saca							
				5,000	5,000	0,250	6,25		
		<b>total</b>					6,25	95,00	593,75
3.3	ml	Repàs i piconatge de caixa de paviment, amb compactació del 95% PM, en entorn urbà							
				5,000	5,000		25,00		
		<b>total</b>					25,00	5,00	125,00
3.4	m3	Base granular amb grava 20/30 mm, i compactació al 95% del Proctor Modificat amb mitjans mecànics, en tongades de 30 cm de gruix, fins a aconseguir una densitat seca no inferior al 95% del Proctor Modificat de la màxima obtinguda en l'assaig Proctor Modificat, realitzat segons UNE 103501, per a millora de les propietats resistents del terreny							
		capa d'acabat	1,100	5,000	5,000	0,250	6,25		
		<b>total</b>					6,25	145,00	906,25
3.5	u	Subministrament i col·locació de protecció metàl·lica realitzada amb tuc rodó diàmetre 70 mm, per a límit d'estacionament, encastada en paviment 20 cm, inclòs part proporcional de bases de formigó, entre 60 i 100 cm cm d'amplada i 50 cm d'alçada.							
		unitats	2,000				2,00		
		<b>total</b>					2,00	350,00	700,00
3.6	u	Subministrament i col·locació Senyal vertical , segons recull de manual de senyalització de barcelona, pal de tub metàl·lic i plafó per a senyalització de reserva de plaça d'estacionament per discapacitats, indicant matricules							
		unitats	2,000				2,00		
		<b>total</b>					2,00	275,00	550,00
3.7	ul	Jornada de senyalització per a delimitació amb pintura de zona d'estacionament							
		unitats	0,500				0,50		
		<b>total</b>					0,50	550,00	275,00
3.8	m3	Transport de terres amb sacs d'1 m3, a abocador autoritzat inclòs cànon d'abocador							
		unitats	1,300	6,250			7,55		
		<b>total</b>					7,55	65,00	490,75
<b>TOTAL ÀMBIT 3</b>									<b>3803,25</b>
<b>4 VARIS</b>									
4.1	pa	Partida alçada d'abonament íntegre per al compliment del Pla de Seguretat i Salut							
			1,000				1,00		
		<b>total</b>					1,00	350,00	350,00
<b>TOTAL VARIS</b>									<b>350,00</b>

ACTUACIONS D'ARRANJAMENTS PUNTUALS AL DISTRICTE D'HORTA-GUINARDÓ	
RAMPA ZONA EXTERIOR LOCAL AAVV BAIX GUINARDÓ	5.920,07
SUBSTITUCIÓ BARANA CARRER COSTA PACHECO 43, SANT GENÍS DELS AGUDELLS	10.236,00 €
ARRANJAMENT PAVIMENT FRANJA LATERAL TORRENT CAL NOTARI	3.803,25 €
VARIS	350,00 €
<b>TOTAL PEM OBRA</b>	<b>20.309,32 €</b>
PRESSUPOST D'EXECUCIÓ MATERIAL (PEM)	20.309,32 €
13% DESPESES GENERALS SOBRE PEM	2.640,21 €
6% BENEFICI INDUSTRIAL SOBRE PEM	1.218,56 €
<b>SUBTOTAL</b>	<b>24.168,09 €</b>
21% IVA SOBRE SUBTOTAL	5.075,30 €
<b>TOTAL PRESSUPOST PER CONTRACTE</b>	<b>29.243,39 €</b>

### Documentació gràfica

S'annexen, al final d'aquest document la documentació gràfica necessària per a l'execució. En tot cas, abans de l'inici de les obres, es revisarà per part de l'Adjudicatari i de Districte la solució a executar.

### Lloc de realització de la prestació

Les obres es realitzaran a diversos punts del Districte, citats en la descripció d'el·lobjecte. Aquests són:

- Parc de les aigües
- Carrer Costa Pacheco 43
- Torrent de Cal Notari 7

### Inici de les prestacions i termini d'execució

Les obres començaran una vegada estigui adjudicat el contracte i duraran fins el 31 de desembre del 2025.

### Criteris d'adjudicació

El criteri d'adjudicació és el preu.

- Oferta econòmica, fins a 100 punts:

Per la proposta econòmica més avantatjosa s'atorgarà la màxima puntuació, 100 punts, a l'empresa licitadora que formuli el preu més baix que sigui admissible, és a dir, que no superi el pressupost net de licitació (el pressupost màxim de licitació, IVA exclòs) i a la resta d'empreses licitadores la distribució de la puntuació es farà aplicant la següent fórmula establerta per la Instrucció de la Gerència Municipal i aprovada per Decret d'Alcaldia de 22 de juny de 2017 i publicada a la Gasetta Municipal del dia 29 de juny.

La puntuació es farà aplicant la següent fórmula:

$$\left( \frac{\text{Percentatge de descompte ofert}}{\text{Millor Percentatge de descompte ofert}} \right) \times \text{Punts màx} = \text{Puntuació resultant}$$

### **Dades econòmiques**

La despesa del contracte anirà a càrrec de la partida 61116-15344 del pressupost municipal del Districte de l'any 2025.

### **Selecció del proveïdor/a**

Una vegada considerada la naturalesa de les prestacions, es considera adient sol·licitar oferta ajustada a preus de mercat a les empreses interessades que hi concorrin a través del portal de contractació electrònica de l'Ajuntament de Barcelona.

### **Tramesa d'ofertes**

El licitador haurà d'enviar les seves ofertes mitjançant el portal de Contractació (<https://licitacions.bcn.cat/>)

No s'admetrà cap altre forma d'enviament o lliurament de l'oferta.

L'oferta s'haurà d'emplenar segons el model de presentació d'ofertes que s'adjunta així com adjuntar també el document de pressupost, ambdós documents degudament signats per la licitadora.

El termini de presentació de les ofertes serà com a màxim de 5 dies hàbils des de la data de d'enviament de petició d'oferta.

### **Notificació de l'adjudicació**

L'adjudicació del contracte es notificarà a l'interessat i es publicarà de forma agregada en el Perfil de Contractant d'acord amb allò previst a l'article 63.4 de la LCSP.

Barcelona, 6 de novembre de 2025

Sara Berbis Fernández  
Cap de Projecte d'Obres i Manteniment – Via Pública  
Districte d'Horta-Guinardó