

PLEC DE PRESCRIPCIONS TÈCNIQUES DEL CONTRACTE MENOR AMB CONCURRÈNCIA

OBJECTE: VH- Obres de substitució paviment C. de Can Travi entre el núm. 37 i 47

NÚMERO PETICIO: 001_P2503188

TIPUS CONTRACTE: Contracte d'obres

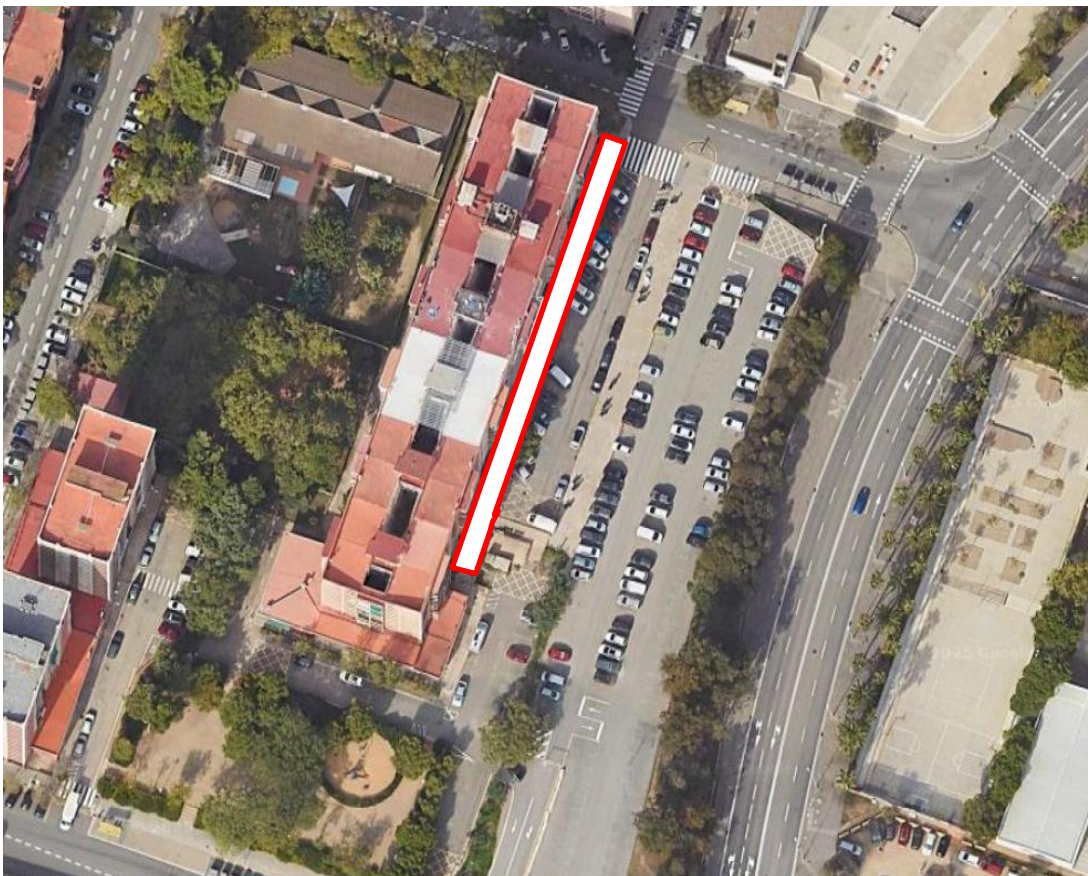
PRESSUPOST NET: 39.895,61 € *Aquest pressupost net no pot ser superat per la oferta del licitador*

PRESSUPOST IVA: 48.273,69 € *(Iva inclòs)*

Descripció de l'objecte. Prescripcions tècniques

Les obres consisteixen en la substitució del paviment existent al C. de Can Travi 37-47, al barri de la Vall d'Hebron, al Districte d'Horta-Guinardó amb l'objectiu de millorar l'estat actual de pa pavimentació de la vorera.

Emplaçament i zona d'actuació.



Vista aèria i zona d'actuació.

Les obres en qüestió consisteixen:

- Enderroc i retirada del paviment existent de pedra de riu de 40x40cm.
- Retirada i posterior col·locació dels elements de mobiliari urbà existents en l'àmbit
- Possibles repassos de la base de formigó del paviment a determinar durant l'obra
- Encaix de les tapes de registre i arquetes dels serveis existents.
- Reposició del paviment de vorera amb panot de 20x20x4cm de formigó de quatre pastilles.

L'àmbit consta d'una superfície total de 300m², dels quals 240m² són de paviment de pedra de riu de 40x40cm, 10 escocells d'arbrat existent, 11 tapes de registre de serveis i 5 bancs a conservar.

En aquesta obra no caldrà passar per el Comitè d'Obres i Mobilitat ja que es una actuació exclusivament en vorera i només s'afectaran estacionaments per realitzar els abassegaments de materials i ubicar els contenidors de runa.

Caldrà ,però, mantenir i facilitar els accessos als habitatges que es veuran afectats durant la substitució del paviment.

Caldrà donar compliment a les normatives i ordres relatives a pavimentació i execució d'obres aprovades i vigents de l'Ajuntament de Barcelona.

Amidaments i pressupost

CAPITOL 01 ENFERROCS						
NUM.	CODI	U	DESCRIPCIO	IDA MENT	PREU	IMPORT
1	P2146-HYES	m ²	Demolició de paviment de pedra de riu col·locats sobre base de formigó, de fins a 10 cm de gruix, inclòs la demolició de la base, d'amplària fins a 0,6 m, amb compressor i càrrega sobre camió amb mitjans manuals, en entorn urbà amb dificultat de mobilitat, en voreres <= 3 m d'amplària o calçada/plataforma única <= 7 m d'amplària, amb afectació per serveis o elements de mobiliari urbà, en actuacions de més de 10 m ²	240,000	43,08 €	10.339,20 €
2	P2149-HOL8	ut	Demolició d'escocell col·locat sobre formigó amb compressor i càrrega manual sobre camió o contenidor, en entorn urbà amb dificultat de mobilitat, en voreres <= 3 m d'amplària o calçada/plataforma única <= 7 m d'amplària, amb afectació per serveis o elements de mobiliari urbà, actuacions d'1 a 10 u	10,000	44,09 €	440,90 €
TOTAL CAPÍTOL 01						10.780,10 €
CAPITOL 2 PAVIMENTS						
NUM.	CODI	U	DESCRIPCIO	IDA MENT	PREU	IMPORT
1	P992-UA60	ut	Escocell de 120x120 cm i 20 cm de fondària, amb 4 peces de morter de ciment de 111x20x8 cm amb un cantell bisellat, rejuntades amb morter mixt 1:0,5:4, elaborat a l'obra amb formigonera de 165 l i col·locat sobre base de formigó HM-20/P/10/I	10,000	95,00 €	950,00 €
2	P93R-I1G8	m ³	Base de vorera amb formigó de 200 kg/m ³ , amb una proporció en volum 1:3:6, amb ciment portland amb filler calcari CEM II/B-L 32,5 R i granulat de pedra calcària de grandària màxima 20 mm, elaborat a l'obra amb formigonera de 165 l, abocat manualment, en urbà amb dificultat de mobilitat, en voreres <= 3 m d'amplària o entorn calçada/plataforma única <= 7 m d'amplària, amb afectació per serveis o elements de mobiliari urbà, en actuacions de més de 2 m ³ . *Aquesta partida només s'executarà en cas de que la base no es trobi en bon estat	36,000	119,53 €	4.303,08 €

3	P9E1-HXRB	m2	Paviment de panot per a vorera, gris, de 20x20x4 cm, classe 1a, preu alt, col·locat a l'estesa amb morter ciment 1:6 i beurada de ciment pòrtland, en entorn urbà amb dificultat de mobilitat, en voreres <= 3 m d'amplària o calçada/plataforma única <= 7 m d'amplària, amb afectació per serveis o elements de mobiliari urbà, en actuacions de més de 10 m2	245,000	58,86 €	14.420,70 €
4	PDKR-UA10	ut	Reparació de tapa pericó esfondrada, de 40x40 cm col·locada sobre parets d'obra de fabrica de maó, inclòs arrencada de bastiment i tapa amb compressor, demolició de la primera filada de maons fins a trobar peces estables, col·locació de nova filada de maons, repàs del revestiment arrebossat i lliscat interior, col·locació de bastiment existent amb morter i càrrega manual de runa sobre camió o contenidor	11,000	29,35 €	322,85 €
TOTAL CAPÍTOL 02						19.996,63 €
CAPÍTOL 3 JARDINERIA						
NUM.	CODI	U	DESCRIPCIO	IIDAMENT	PREU	IMPORT
1	PRPM-UA10	ut	Repàs i reposició de terra vegetal en escocell existent, de 100x100 cm	10,000	9,66 €	96,60 €
TOTAL CAPÍTOL 03						96,60 €
CAPÍTOL 4 MOBILIARI URBÀ						
NUM.	CODI	U	DESCRIPCIO	IIDAMENT	PREU	IMPORT
1		U	Retirada i recol·locació de mobiliari urbà afectat per l'actuació	3,000	108,00 €	324,00 €
TOTAL CAPÍTOL 04						324,00 €
CAPÍTOL 5 VARIS						
NUM.	CODI	U	DESCRIPCIO	IIDAMENT	PREU	IMPORT
1	P2R5-V302	m3	Transport de runa amb contenidor de 6 m3, a abocador autoritzat	32,448	13,38 €	434,15 €
2	P2RA-EU7F	m3	Disposició controlada en dipòsit autoritzat inclòs el cànon sobre la deposició controlada dels residus de la construcció, segons la LLEI 8/2008, de residus barrejats inerts amb una densitat 1 t/m3, procedents de construcció o demolició, amb codi 17 01 07 segons la Llista Europea de Residus	32,448	29,10 €	944,24 €
3		pa	Partida alçada en concepte de Seguretat i Salut	1,000	950,00 €	950,00 €
TOTAL CAPÍTOL 05						2.328,39 €

CAPÍTOL		IMPORT
CAPÍTOL 1	ENDERROCS	10.780,10 €
CAPÍTOL 2	PAVIMENTS	19.996,63 €
CAPÍTOL 3	JARDINERIA	96,60 €
CAPÍTOL 4	MOBILIARI URBÀ	324,00 €
CAPÍTOL 5	VARIS	2.328,39 €
TOTAL OBRA		33.525,72 €
PRESSUPOST D'EXECUCIÓ PER CONTRACTE		
PRESSUPOST D'EXECUCIÓ MATERIAL (PEM)		33.525,72 €
13% DESPESES GENERALS SOBRE PEM		4.358,34 €
6% BENEFICI INDUSTRIAL SOBRE PEM		2.011,54 €
SUBTOTAL		39.895,61 €
21% IVA SOBRE SUBTOTAL		8.378,08 €
TOTAL PRESSUPOST PER CONTRACTE		48.273,69 €

Documentació gràfica

En l'annex 1 es troba la documentació gràfica on s'especifica l'àmbit a actuar, imatges de l'estat actual de l'àmbit i de l'ocupació plantejada durant l'obra.

Lloc de realització de la prestació

Les obres es realitzaran al carrer de Can Travi, entre els números 37 i 47, al barri de la Vall d'Hebron, al districte d'Horta Guinardó.

Inici de les prestacions i termini d'execució

Les obres començaran una vegada estigui adjudicat el contracte i duraran fins el 31 de desembre del 2025.

Criteris d'adjudicació

El criteri d'adjudicació és el preu.

- Oferta econòmica, fins a 100 punts:

Per la proposta econòmica més avantatjosa s'atorgarà la màxima puntuació, 100 punts, a l'empresa licitadora que formuli el preu més baix que sigui admissible, és a dir, que no superi el pressupost net de licitació (el pressupost màxim de licitació, IVA exclòs) i a la resta d'empreses licitadores la distribució de la puntuació es farà aplicant la següent fórmula establerta per la Instrucció de la Gerència Municipal i aprovada per Decret d'Alcaldia de 22 de juny de 2017 i publicada a la Gasetta Municipal del dia 29 de juny.

La puntuació es farà aplicant la següent fórmula:

$$\left(\frac{\text{Percentatge de descompte ofert}}{\text{Millor Percentatge de descompte ofert}} \right) \times \text{Punts màx} = \text{Puntuació resultant}$$

Dades econòmiques

La despesa del contracte anirà a càrrec de la partida 61116-15344 del pressupost municipal del Districte de l'any 2025.

Selecció del proveïdor/a

Una vegada considerada la naturalesa de les prestacions, es considera adient sol·licitar oferta ajustada a preus de mercat a les empreses interessades que hi concorrin a través del portal de contractació electrònica de l'Ajuntament de Barcelona.

Tramesa d'ofertes

El licitador haurà d'enviar les seves ofertes mitjançant el portal de Contractació (<https://licitacions.bcn.cat/>)

No s'admetrà cap altre forma d'enviament o lliurament de l'oferta.

L'oferta s'haurà d'emplenar segons el model de presentació d'ofertes que s'adjunta així com adjuntar també el document de pressupost, ambdós documents degudament signats per la licitadora.

El termini de presentació de les ofertes serà com a màxim de 5 dies hàbils des de la data de d'enviament de petició d'oferta.

Notificació de l'adjudicació

L'adjudicació del contracte es notificarà a l'interessat i es publicarà de forma agregada en el Perfil de Contractant d'acord amb allò previst a l'article 63.4 de la LCSP.

Barcelona, 11 de novembre de 2025

Sara Berbis Fernández
Cap de Projecte d'Obres i Manteniment – Via Pública
Districte d'Horta-Guinardó