

**NOVEMBRE 2025**  
**MEMÒRIA VALORADA**  
**SUBMINISTRAMENT I COL.LOCACIÓ DE NOU TANCAMENT ALS**  
**JARDINS DE MORAGAS, al Districte de Sarrià-Sant Gervasi**

## Índex

### I. MEMÒRIA

1.	OBJECTE.....	3
2.	ESTAT ACTUAL I AMBITS D'ACTUACIÓ.....	3
3.	PROPOSTA D'ACTUACIÓ .....	4
4.	CARACTERÍSTIQUES TÈCNIQUES.....	4
5.	CONDICIONS DE SUBMINISTRAMENT I TERMINI.....	6
II.	AMIDAMENTS I PRESSUPOST.....	6

## I. MEMÒRIA

### 1. OBJECTE

L'objecte de la present memòria valorada consisteix en la definició de les característiques tècniques per al subministrament i col·locació d'un nou tancament per accedir al Jardins de Moragas, al Districte de Sarrià-Sant Gervasi.

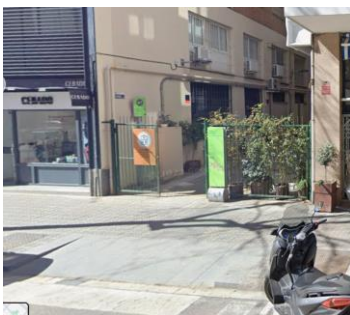
### 2. ESTAT ACTUAL I ÀMBIT D'ACTUACIÓ

L'accés als Jardins Moragas des del carrer Madrazo es realitza a través d'un passatge qualificat de VP (verd públic) que actualment és de titularitat privada. Els propietaris del mateix són les CP de les finques dels carrers Madrazo 78-80, Madrazo 82-84, Aribau 255 i Aribau 253.

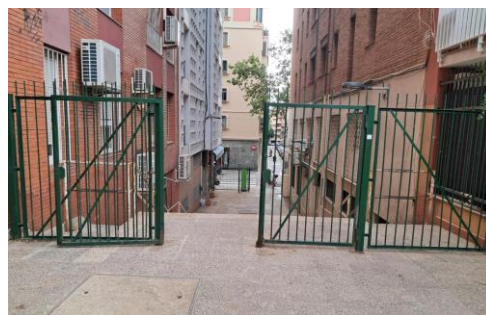
Per accedir als jardins a través d'aquest passatge, actualment hi ha dues portes: la primera es troba a línia de façana del carrer Madrazo; la segona es troba uns metres endins una vegada superades les escales per arribar al nivell dels jardins.



Emplaçament i accés



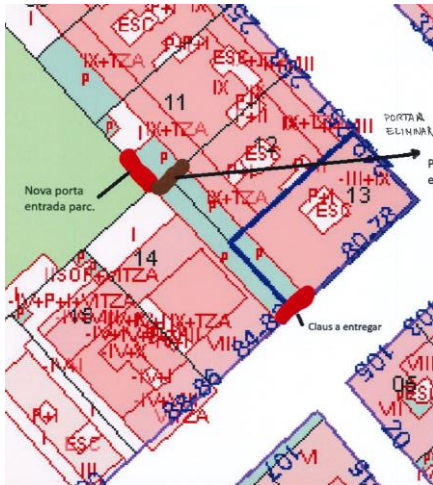
Primera porta c. Madrazo



Segona porta interior passatge A DESMUNTAR

El mes de juliol de 2025 l'Ajuntament ha subscrit un conveni amb les esmentades CP amb l'objecte d'establir la relació públic-privada respecte l'esmentat passatge privatiu per ser d'ús públic d'accés als Jardins Moragas.

Entre altres, l'Ajuntament es compromet a modificar la ubicació de l'actual segona porta traslladant-la just a l'entrada del parc, en paral·lel al passatge:



Croquis obrant al conveni



Ubicació nova porta

### 3. PROPOSTA D'ACTUACIÓ

L'actuació a dur a terme consisteix en el canvi d'ubicació de la segona porta d'accés als jardins per tal de donar compliment a l'esmentat conveni. Contempla el subministrament i col.locació d'un nou tancament en la nova posició proposada així com la retirada de la segona porta actual, inclòs reposicions i treballs complementaris necessaris per deixar l'espai ben acabat.

### 4. CARACTERISTIQUES TÈCNIQUES

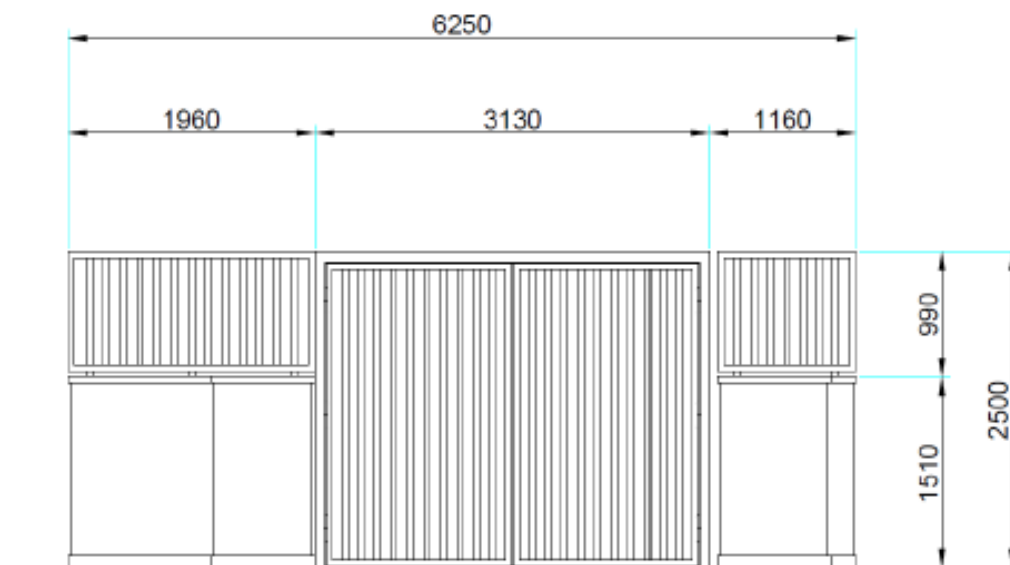
El nou tancament estarà conformat per dues portes batents de 1500x2400 per un buit de 3,13m formades per tubs de de 50x50mm sobre pilars de tub de 80x80mm, i per dos tancaments fixos 1960x900mm i 1160x900mm formats per tubs de 50x50mm sobre els murets laterals del buit. L'alçada prevista s'anivella amb els tancaments contigus. L'acabat de tot el tancament serà amb acer galvanitzat en calent. Inclosos ferratges, panys i claus.

El buit d'obra estarà obert i preparat per rebre les portes. El contracte preveu la instal·lació completa de les portes en els suports previstos a tal efecte.

Característiques tècniques que ha de complir la nova porta:

- Les portes siguin batents.
- La longitud màxima de fulla sigui d'1,50m.
- Tinguin 4 frontisses.
- Disposin de punt de suport a terra tant en posició oberta com tancada per evitar-ne el desplom.
- Les portes quedin fixes en posició oberta, amb un sistema d'ancoratge (pany o cadenat), per tal d'evitar que es tanquin per accident.
- El disseny sigui no escalable.
- Aportar càlculs de resistència horitzontal d'1,6 KN/m, i en cas de ser cegues la resistència al vent.
- Evitar la retenció d'aigua i materials diversos (fulles/sorres) en la part inferior.
- En el cas d'elements d'acer galvanitzat, la galvanització haurà de ser en calent amb una dotació mínima de 275 gr/m<sup>2</sup> de zinc realitzat a taller sobre l'element acabat. La galvanització ha de fer-se tant per fora com per dins de l'element, si aquest és buit.
- La seva manipulació pels operaris que han d'obrir/tancar no suposi esforços ni un pes que sobrepassi els valors acceptables segons criteris de seguretat i prevenció de riscos.
- Tinguin pany i clau estàndard de Parcs i Jardins.

Proposta composició del tancament:



## 5. CONDICIONS SUBMINISTRAMENT I TERMINI

El calendari del subministrament i col·locació del nou tancament es farà segons les indicacions i sota la coordinació del tècnic responsable del Departament d'Obres i Manteniment del Districte de Sarrià-Sant Gervasi.

El termini de subministrament i col·locació dels elements descrits en aquesta memòria és d' UN MES (1 mes), en tot cas, no pot ser més enllà del 31 de desembre de 2025.

## II. AMIDAMENTS I PRESSUPOST

Subministrament i col·locació de nou tancament metàl·lic			
Descripció	ut	Preu unitari	Total
Subministrament i col·locació de nou tancament conformat per dues portes batents de 1500x2400mm formades per tubs de 50x50mm sobre pilars de tub de 80x80mm i per dos tancaments fixos de 1960x900mm i 1160x900mm formats per tubs de 50x50mm sobre els murets laterals del buit. L'acabat de tot el tancament serà amb acer galvanitzat en calent. Inclòs ferratges, panys i claus.	1,00 €	7.520,00 €	7.520,00 €
Desmuntatge i retirada de tancament actual inclòs cànon de gestió de residus i transport a abocador, deixant les superfícies de les zones d'ancoratge perfectament anivellades i arrebossades.	1,00 €	1.100,00 €	1.100,00 €
Preu net			8.620,00 €
21% IVA			1.810,20 €
<b>Total pressupost IVA inclòs</b>			<b>10.430,20 €</b>

El pressupost pel subministrament i col·locació del nou tancament als Jardins de Moragas del Districte de Sarrià-Sant Gervasi és de **DEU MIL QUATRE-CENTS TRENTA EUROS AMB VINT CÈNTIMS.**

Barcelona, novembre de 2025,

**Isabel Canelles Seix**

Gestora de projectes  
Dept. Obres i Manteniment

**Marina Barjau Marimon**

Cap del Dept. d'Obres i Manteniment  
Districte de Sarrià-Sant Gervasi