

PLEC DE PRESCRIPCIONS TÈCNIQUES DEL CONTRACTE MENOR AMB CONCURRÈNCIA

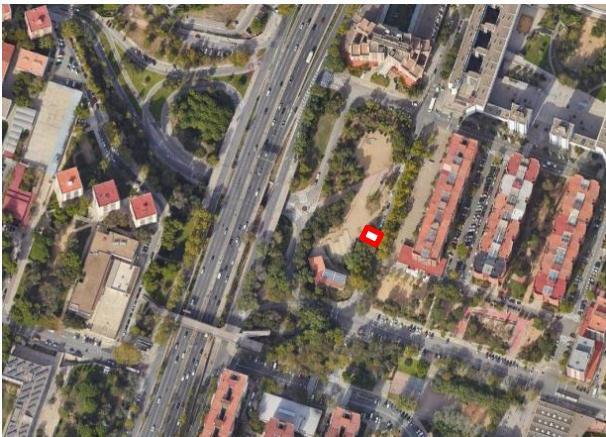
OBJECTE: H i VH – ÀREES DE GENT GRAN DEL PARC DE LES RIERES D'HORTA I ELS JARDINS DE FRIDA KAHLO
NÚMERO PETICIO: 001_P2503286
TIPUS CONTRACTE: Contracte d'obres
PRESSUPOST NET: 12.108,25 € *Aquest pressupost net no pot ser superat per la oferta del licitador*
PRESSUPOST IVA: 14.650,98 € *(Iva inclòs)*

Descripció de l'objecte. Prescripcions tècniques

Les obres consisteixen en la instal·lació de una sèrie d'elements de mobiliari que permeten la realització d'exercicis a l'aire lliure, principalment destinats a la gent gran. Mitjançant aquest contracte es vol dur a terme la instal·lació d'aquests elements en dos emplaçaments diferents. Un d'ells al barri de Horta, al parc de les Rieres d'Horta, i l'altre al barri de la Vall d'Hebron, als Jardins de Frida Kahlo, al districte d'Horta-Guinardó.

En ambdós casos es busca donar resposta a demandes de la ciutadania expressades per diferents canals.

Emplaçament i zona d'actuació.



Vista aèria i zona d'actuació.

Com s'indicava anteriorment, el primer espai, forma part dels jardins de Frida Kahlo, al barri de la Vall d'Hebron, al costat del casal de gent gran de la Vall d'Hebron. La seva qualificació urbanística es 18, Zona subjecte a ordenació volumètrica específica.

El segon espai, es troba situat al parc de les Rieres d'Horta, amb qualificació urbanística 6a, Parcs i jardins actuals de caràcter local.

Ambdues instal·lacions estan destinades a la gent gran, amb tal de promoure activitats físiques d'oci i saludables a l'aire lliure. S'han escollit espais relacionats els dos amb pistes de petanques, que ofereixen activitats esportives destinades entre d'altres, també al públic objecte d'aquestes instal·lacions. També s'han

buscat espais predominantment ombrívols per afavorir l'ús de la instal·lació inclús als mesos d'estiu.



L'espai escollit als Jardins de Frida Kahlo, es un espai actualment sense ús ni mobiliari, pròxim a la zona de joc de les petanques, i al casal de gent gran del barri. Aquests jardins ja aglutinen altres activitats, en una banda tenim les mencionades, i a l'altre oposada podem trobar pistes de bàsquet i ping pong. S'ha trobat doncs, comentat amb el personal del propi casal, més adient vincular aquesta instal·lació a la banda del mateix, junt amb les pistes de petanca.

Pel que fa al parc de les Rieres d'Horta, i com s'ha comentat anteriorment, l'espai escollit es suficient per ubicar els elements escollits, ofereix ombra i ventilació i també esta vinculat a unes pistes de petanques a l'aire lliure.

Ambdós emplaçaments tenen un accés que es podria considerar majoritàriament pla, sense desnivells o canvis de cota pronunciats pròxims, prop de carrers poc transitats o be prou aïllats dels que tenen més trànsit.

Per a ambdues instal·lacions s'ha decidit combinar els mateixos tres exercicis: una roda gran, un esquí de fons i una bicicleta estàtica. Aquests elements tant en el cas de col·locar-se sobre sauló (Jardins de Frida Kahlo) com a sobre de llosa de formigó (Parc de les Rieres d'Horta), es fonamentaran amb una o dues sabates de formigó, segons els recolzaments necessaris per a cada element, i en mides i característiques especificades pel proveïdor dels mateixos.

La sabata o sabates de formigó de cada element quedaran ocultes de la vista, i serà necessari refer el paviment si queda malmès per l'execució de les mateixes. Addicionalment es col·locarà una peça que ocultarà aquesta junta.

Posteriorment a la instal·lació d'aquests jocs, es col·locarà la senyalització adient, i que s'especificarà en l'annex de senyalització d'aquest document. Finalment es procedirà a la certificació de les dues àrees d'exercici.

Per poder fer més accessible el conjunt, un dels elements en concret la roda gran, que compta amb dues rodes per tal d'exercitar els braços, disposarà de una d'elles a una alçada prou com per poder ser utilitzada assegut. Per tal d'acomplir amb aquest requeriment, es considera que la tangent horitzontal superior de la roda no ha de superar els 140 cm. d'alçada mesurats des de el terra.

Addicionalment, en l'actuació dels Jardins de Frida Kahlo, es duran a terme tasques de reparació i/o substitució dels taulons delimitadors de les pistes de petanca que es trobin malmesos o puguin suposar un perill.

Descripció de les tasques a realitzar. Prescripcions tècniques

L'abast de l'actuació en el present projecte consisteix de manera resumida en:

- Tancament provisional de la zona d'actuació i protecció de l'arbrat
- Moviments de terres de dos tipus:
 - Remoció de Sauló per executar sabates de formigó segons prescripcions dels subministradors
 - Execució de sabates sota llosa. Es podrà valorar opció de fixació metàl·lica si es troba adient.
- Transport i col·locació dels elements de salut.
- Senyalització de les àrees de joc segons plec tècnic de senyalització de departament competent.
- Valoració de l'estat dels limitadors dels camps de petanques dels Jardins de Frida Kahlo, seguida de la substitució o reparació dels taulons que es considerin necessaris.
- Certificació de les àrees de joc.
- Protecció de l'arbrat, en el cas dels Jardins de Frida Kahlo, delimitació d'àrea de protecció de l'arbust existent. Rec dels elements afectats si es considera adient.
- Gestió dels residus fruit d'aquestes actuacions.

Els àmbits de les dues àrees de joc proposades, sumen de manera aproximada un total de 108 m² sense tenir en compte l'àrea de les pistes de petanques ja que només s'actua sobre els seus limitadors.

Les dues àrees proposades estan incloses o formen part d'espais lliures, per tant no es preveu l'afectació de la xarxa viària més enllà dels moments de càrrega /descàrrega dels materials o eines.

No es preveu l'afectació de cap servei ni infraestructura pública. No obstant, cal considerar la proximitat de una línia d'enllumenat públic propera a l'àmbit escollit al parc de les Rieres d'Horta. A tal efecte es destina una partida d'imprevistos a l'obra al pressupost.

ANNEX 1: Amidaments i pressupost

- Pressupost de l'obra
- Resum de Pressupost, VEC, i desglossament de preus

Projecte:
Data:

PRESSUPOST

OBRA 10 AGG Jardins de Frida Kahlo i Parc de les Rieres d'Horta
CAPITOL 1 MOBILIARI URBA

NUM. CODI	U	DESCRIPCIO	AMIDAMENT	PREU	IMPORT
1 EU1109001	u.	Esquí de fons galvanitzat, pintat de negre o gris clar, inclosa fonamentació de formigó i muntatge, tant en terra dur com terra de sorra o sauló	2,000	900,00 €	1.800,00 €
2 EU1109002	m	Roda Gran, galvanitzada i pintada, amb la seva alçada modificada per a permetre el seu ús des de cadira de rodes. En negre o gris clar, inclosa fonamentació de formigó i muntatge tant en terra dur com en terra de sorra o sauló	2,000	650,00 €	1.300,00 €
3 EU1109003	m	Bicicleta estàtica galvanitzada, pintada en negre o gris clar, inclosa fonamentació de formigó i muntatge, tant en terra dur o terra de sauló o sorra	2,000	700,00 €	1.400,00 €
4 EU1109004	m	Cartell 06f homologat i estandaritzat segons Manual Industrial de Senyalització dels Espais Verds i el Manual Gràfic de Senyalització dels Espais Verds	2,000	375,00 €	750,00 €
TOTAL CAPITOL 09					5.250,00 €

OBRA 10 AGG Jardins de Frida Kahlo i Parc de les Rieres d'Horta
CAPITOL 2 SERVEIS AFECTATS

NUM. CODI	U	DESCRIPCIO	AMIDAMENT	PREU	IMPORT
1 EU1110001	u	Substitució de taulons de fusta limitadors del camp petanques dels jardins de Frida Kahlo segons el Plec de Condicions Tècniques Particulars de les Fustes de l'ajuntament de Barcelona, tractades a l'autoclau, i amb elements de les mateixes mides i longituds	4,000	225,00 €	900,00 €
2 EU1110002	m	Protecció d'arbrat existent	1,000	75,00 €	75,00 €
TOTAL CAPITOL 10					975,00 €

OBRA 10 AGG Jardins de Frida Kahlo i Parc de les Rieres d'Horta
CAPITOL 3 VARIS

NUM. CODI	U	DESCRIPCIO	AMIDAMENT	PREU	IMPORT
1 EU1110001	pa	Partida alçada a justificar d'ajuts de ram de paleta a les instal·lacions i industrials. S'inclouen entre altres els següents treballs: Descàrrega del material i distribució fins a peu dels treballs. Realització de forats i regates per encastaments que siguin necessaris. Tapat de forats i regates. Connexionat i segellat de tots els elements. Neteja durant i al final de l'obra i retirada de runes i escombraries.	1,000	1.700,00 €	1.700,00 €
2 EU1110002	pa	Partida alçada d'abonament integral, de les partides especificades en el Pla de Seguretat i salut, realitzat per l'empresa constructora, d'acord amb l'Estudi de Seguretat i Salut visat per a aquesta obra. En aquesta partida s'inclou la redacció del Pla de Seguretat i Salut, el subministra i/o execució dels materials i treballs, el seu manteniment en bon estat durant tota l'execució de l'obra i el compliment del Estudi i Pla de Seguretat i Salut.	1,000	1.000,00 €	1.000,00 €
3 EU1110003	pa	Cedrficació de les àrees de joc segons normativa aplicable	2,000	375,00 €	750,00 €
4 EU1110004	pa	Reserva per a imprevistos de l'obra o de la seva gestió	1,000	500,00 €	500,00 €
5 EU1110005	pa	Elaboració de topogràfic de l'obra acabada	2,000	300,00 €	600,00 €
TOTAL CAPITOL 11					3.950,00 €

Projecte:
Data:

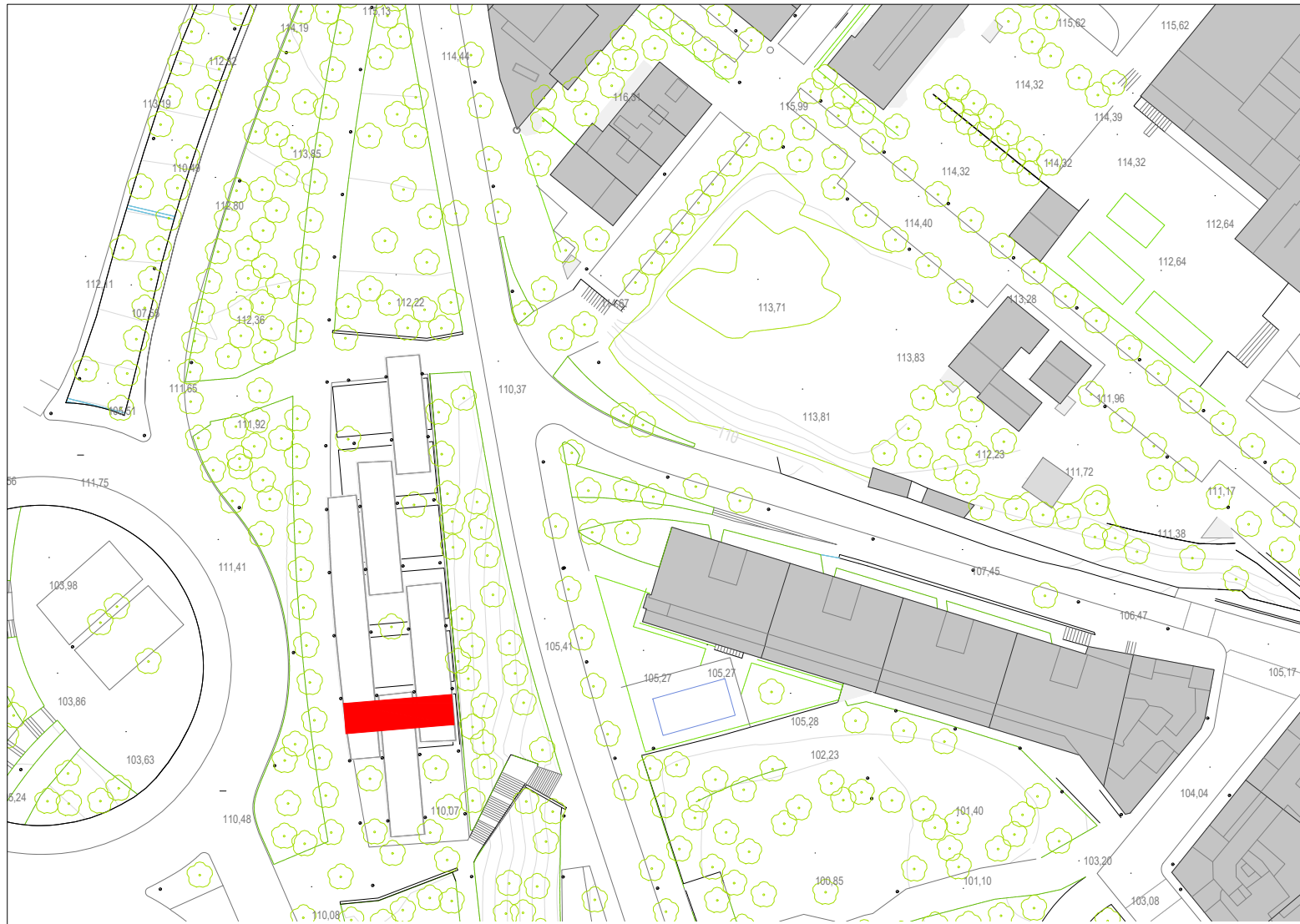
RESUM DE PRESSUPOST

OBRA 10 AGG Jardins de Frida Kahlo i Parc de les Rieres d'Horta

CAPÍTOL	IMPORT
CAPÍTOL 1 MOBILIARI URBÀ	5.250,00 €
CAPÍTOL 2 SERVEIS AFECTATS	975,00 €
CAPÍTOL 3 VARIS	3.950,00 €
TOTAL OBRA	10.175,00 €
PRESSUPOST D'EXECUCIÓ PER CONTRACTE	
PRESSUPOST D'EXECUCIÓ MATERIAL (PEM)	10.175,00 €
13% DESPESES GENERALS SOBRE PEM	1.322,75 €
6% BENEFICI INDUSTRIAL SOBRE PEM	610,50 €
SUBTOTAL	12.108,25 €
21% IVA SOBRE SUBTOTAL	2.542,73 €
TOTAL PRESSUPOST PER CONTRACTE	14.650,98 €

ANNEX 2: Documentació gràfica

- AGG Parc de les Rieres d'Horta_Plànol 1: Situació
- AGG Parc de les Rieres d'Horta_Plànol 2: Detalls
- AGG Jardins de Frida Kahlo_Plànol 1 : Situació
- AGG Jardins de Frida Kahlo_Plànol 2 : Detalls
- AGG Jardins de Frida Kahlo_Plànol 3 : Reparació del tancat limitador de les pistes de petanques





Element 1: Esquí de fondo



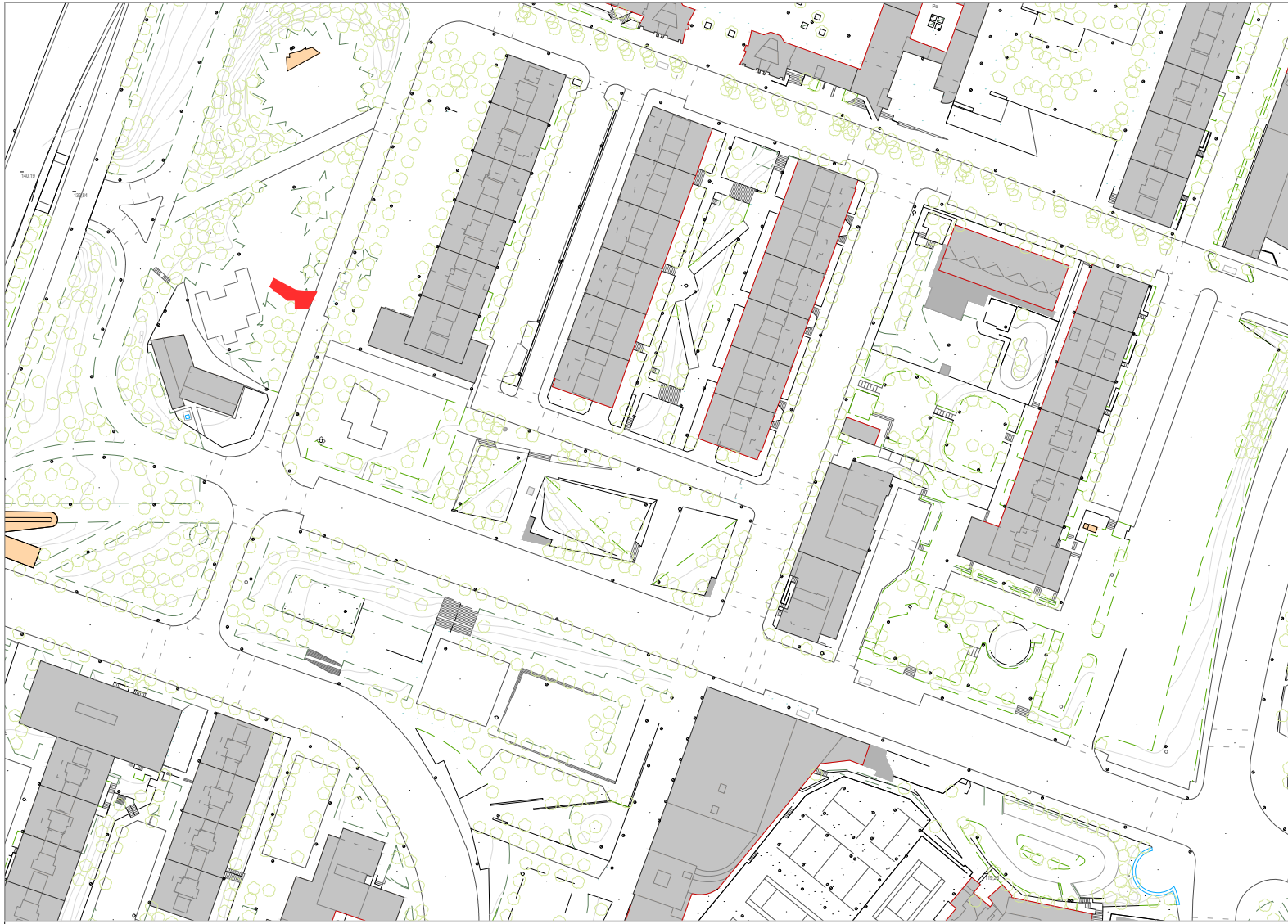
Element 2: Roda gran



Element 3: Bicicleta estàtica



Cartell àrea de gent gran



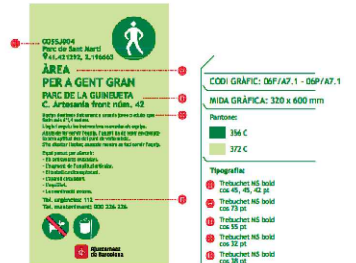
Element 1: Esquí de fondo



Element 2: Roda gran



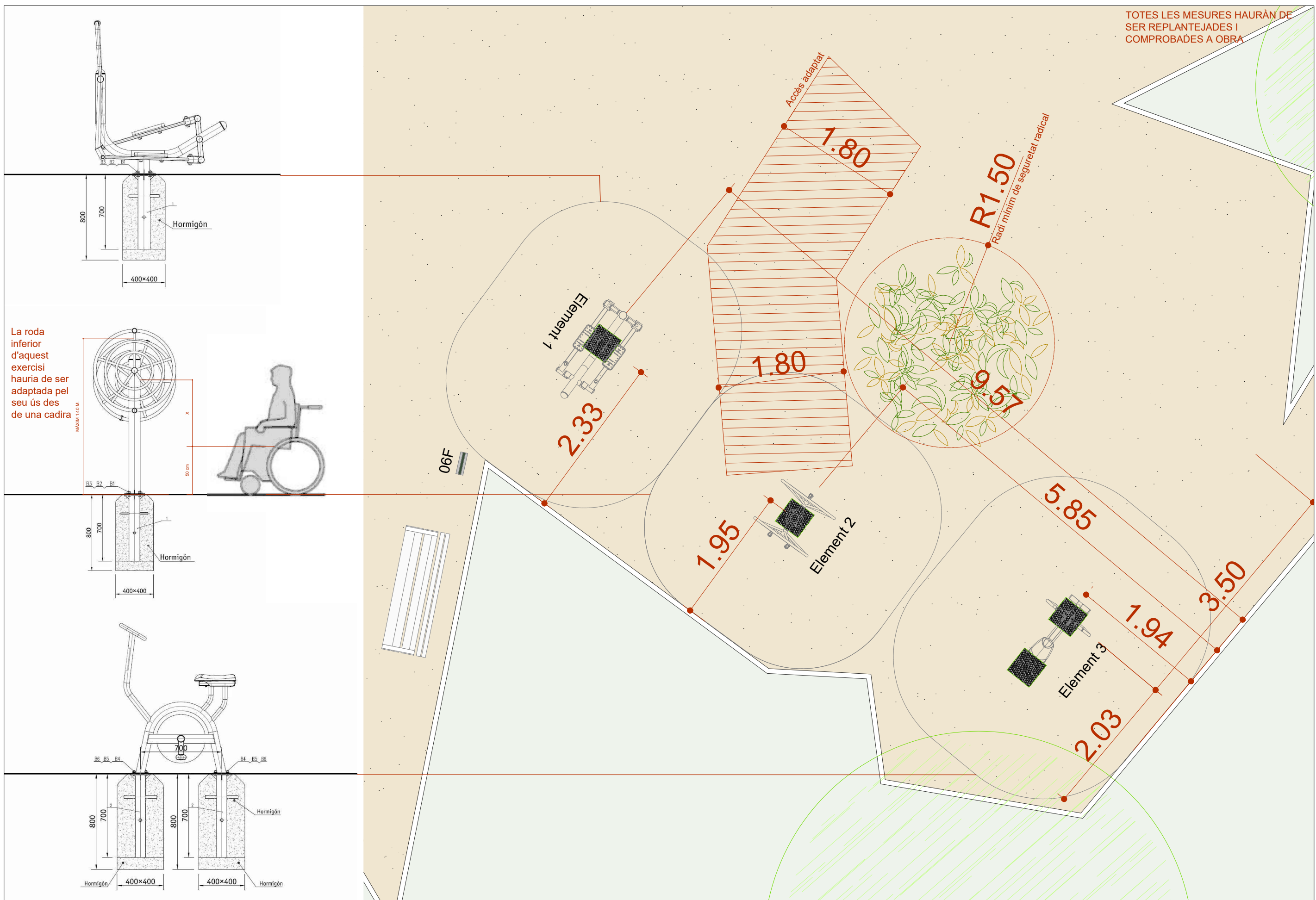
Element 3: Bicicleta estàtica

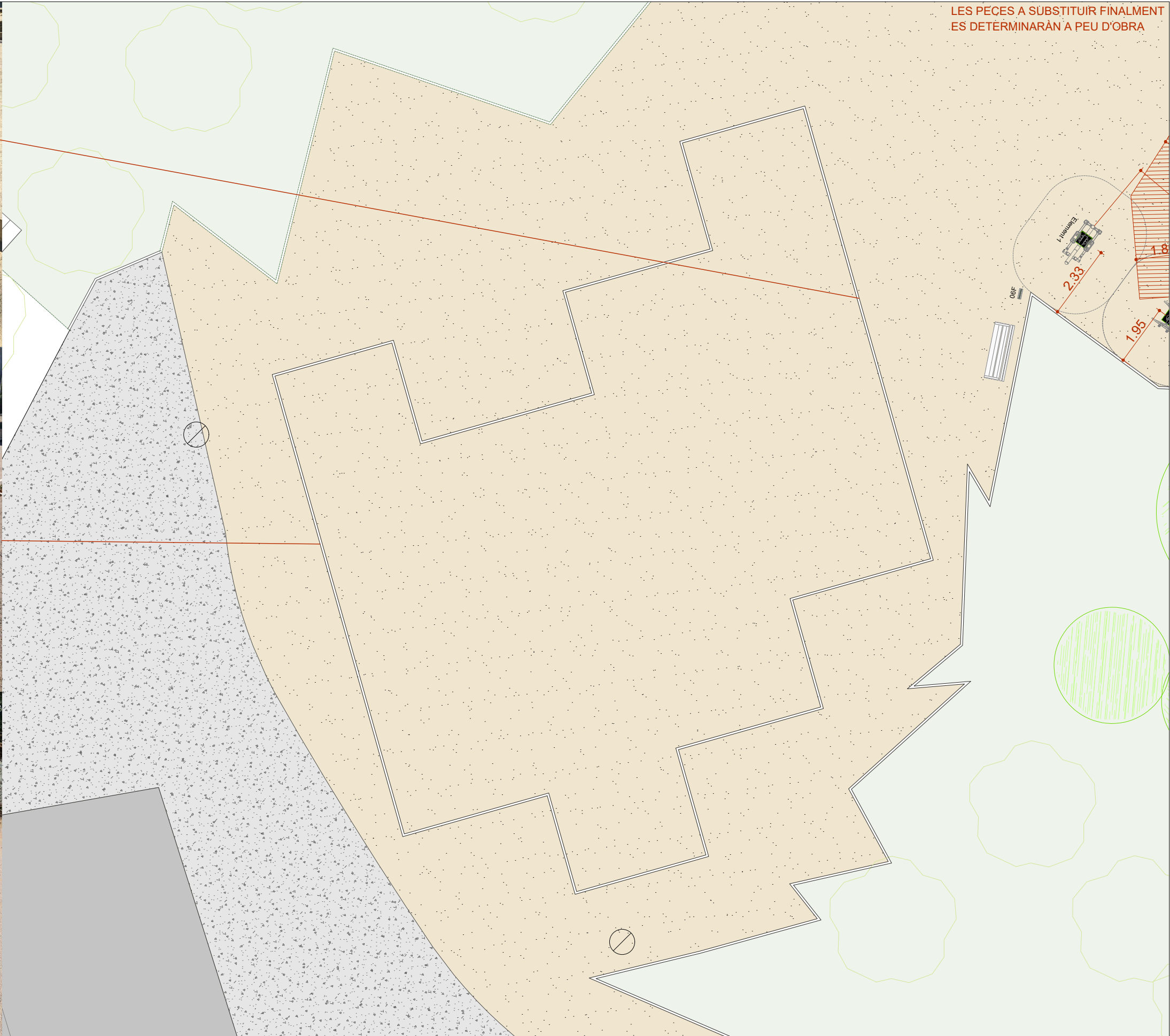


Cartell àrea de gent gran



TOTES LES MESURES HAURÀN DE SER REPLANTEJADES I COMPROBADES A OBRA





LES PÈCES A SUBSTITUIR FINALMENT
ES DETERMINARÀN A PEU D'OBRA

Lloc de realització de la prestació

Les obres es realitzaran als Jardins de Frida Kahlo, a l'espai indicat, i al Parc de les Rieres d'Horta

Inici de les prestacions i termini d'execució

Les obres començaran una vegada estigui adjudicat el contracte i duraran fins el 31 de desembre del 2025.

Criteris d'adjudicació

El criteri d'adjudicació és el preu.

- Oferta econòmica, fins a 100 punts:

Per la proposta econòmica més avantatjosa s'atorgarà la màxima puntuació, 100 punts, a l'empresa licitadora que formuli el preu més baix que sigui admissible, és a dir, que no superi el pressupost net de licitació (el pressupost màxim de licitació, IVA exclòs) i a la resta d'empreses licitadores la distribució de la puntuació es farà aplicant la següent fórmula establerta per la Instrucció de la Gerència Municipal i aprovada per Decret d'Alcaldia de 22 de juny de 2017 i publicada a la Gasetta Municipal del dia 29 de juny.

La puntuació es farà aplicant la següent fórmula:

$$\left(\frac{\text{Percentatge de descompte ofert}}{\text{Millor Percentatge de descompte ofert}} \right) \times \text{Punts màx} = \text{Puntuació resultant}$$

Es defineixen els següents límits per a la consideració d'ofertes, en principi, amb valors anormals o desproporcionats:

- Aquelles ofertes que siguin superiors en un 5% a la mitjana de les ofertes acceptades o, en el cas d'un únic licitador aquelles que siguin superior al 15%.

Dades econòmiques

La despesa del contracte anirà a càrrec de la partida 61116-15344 del pressupost municipal del Districte de l'any 2025.

Selecció del proveïdor/a

Una vegada considerada la naturalesa de les prestacions, es considera adient sol·licitar oferta ajustada a preus de mercat a les empreses interessades que hi concorrin a través del portal de contractació electrònica de l'Ajuntament de Barcelona.

Tramesa d'ofertes

El licitador haurà d'enviar les seves ofertes mitjançant el portal de Contractació (<https://licitacions.bcn.cat/>)

No s'admetrà cap altre forma d'enviament o lliurament de l'oferta.

L'oferta s'haurà d'emplenar segons el model de presentació d'ofertes que s'adjunta així com adjuntar també el document de pressupost, ambdós documents degudament signats per la licitadora.

El termini de presentació de les ofertes serà com a màxim de 5 dies hàbils des de la data de d'enviament de petició d'oferta.

Notificació de l'adjudicació

L'adjudicació del contracte es notificarà a l'interessat i es publicarà de forma agregada en el Perfil de Contractant d'acord amb allò previst a l'article 63.4 de la LCSP.

Barcelona, 18 de octubre de 2025

Sara Berbis Fernández Cap de Projecte d'Obres i Manteniment – Via Pública Districte d'Horta-Guinardó
--