

PLANTACIÓ EN JARDINERES HIDROPÒNIQUES EN LA REMODELACIÓ DE LES MITGERES DE LA RUTA VERDA DE SANT ANDREU

1. Objecte del contracte:

“Contracte per a la realització de plantació de jardineres modulares hidropòniques en la remodelació de les mitgeres de la ruta verda de Sant Andreu la carrer Gran de San Andreu 159,180,208,252,253 i 286, Barcelona”.

2. Antecedents:

Abans de licitar l'execució de les obres, conforme a l'art. 235 de la LCSP 9/2017, en projectes d'obres que afectin a l'estabilitat, seguretat o estanqueïtat, tot i no superar el llindar del pressupost base de licitació de 500.000€, es preceptiu realitzar un informe de supervisió. El projecte de plantació de mitgeres al c/ Gran de Sant Andreu no té afectacions, per tant és **NO** necessària la contractació d'una auditoria tècnica de revisió del projecte.

Els projecte inicial de remodelació de les mitgeres de la ruta verda de Sant Andreu incloïa la remodelació de les mitgeres combinada amb la implantació de jardineres hidropòniques amb plantació de verd. Degut a les condicions climàtiques i l'existència de restriccions de plantació a la ciutat de Barcelona durant el període d'execució de l'obra , la plantació no es va poder realitzar. D'aquesta manera, un cop aixecades les restriccions , és necessari poder concloure amb la plantació original del projectes executiu “Adequació de parets mitgeres situades dins la ruta verda del Carrer Gran de Sant Andreu” de data Febrer 2021.

El projecte executiu d' “Adequació de parets mitgeres situades dins la ruta verda del Carrer Gran de Sant Andreu” esta redactat per l'equip d'arquitectes JOAN CARLES MARÍ I ASSOCIATS, S.L.P.

3. Característiques del projecte

El projecte inicial consistia en la remodelació i reconversió de sis parets mitgeres que confronta amb l'espai públic, amb creació de noves jardineres arquitectòniques i la incorporació de verd. S'adjunten a l'Annex 1 les fitxa resum del projecte. A continuació es detalla les característiques principals de l'actuació:

3.1 Projecte de remodelació de la mitgera de la ruta verda de Sant Andreu (Verd)

Ús edifici:	habitatges
Propietat:	privada (comunitat de propietaris)
Emplaçament:	C/ Gran de Sant Andreu 159,180,208,252,253 i 286
Superfície d'actuació:	242,04 m2 de mitgeres (6 jardineres)
Sistema estructural:	Paret estructural d'obra ceràmica, forjats de formigó.
Obertura de nous buits de façana:	NO
Panells fotovoltaics.	NO
Jardineria	SI
Afectació a espai públic:	NO
Pressupost estimat plantació:	13.491,22 € (iva inclòs) aprox.

4. Treballs a realitzar

L'IMPU posarà a disposició de l'adjudicatari el projecte executiu inicial "Adequació de parets mitgeres situades dins la ruta verda del Carrer Gran de Sant Andreu" on s'inclouen les partides de plantació a realitzar en aquesta contractació.

D'igual manera, s'aportarà estat d'amidaments de les feines a realitzar.

El document s'entregarà en format PDF en el moment que es notifiqui l'adjudicació. L'adjudicatari haurà de seguir el document de contingut de projecte de l'Institut Municipal del Paisatge Urbà i la qualitat de Vida així com el plec de prescripcions tècniques per al disseny, l'execució i la recepció d'espais verds de IM Parcs i Jardins de Barcelona per acabar el projecte executiu a partir del punt en que es troba ara amb la plantació del verd.

Les tasques mes rellevants de l'encàrrec són, entre altres:

- Revisió de l'estat constructiu del contenidor de jardineria amb retirada de lones de protecció existents.
- Aportació components hidropònics de les jardineres (tubs de ventilació, placa perforada de polietilè...). segons projecte executiu. Les jardineres actuals només son el contenidor de terres amb els seus sobreeixidors i tractaments de superfícies d'acabat.
- Aportació de diferent capes de terres vegetals en jardineres prèvia aportació d'analítica de terres i aprovació per Parcs i jardins segons projecte executiu.
- Aportació de plantes i plantació previ aprovació per Parcs i jardins mitjançant aportació de fotografies de viver segons projecte executiu.
- Seguiment de l'arrelament inicial.
- Gestió de taxes o llicències derivades de l'activitat, en especial l'ocupació de la via pública en cas de ser necessari.

Si s'escau, es realitzarà una reunió conjunta amb els tècnics de l'IMPU, els redactors del projecte o tècnics de Parcs i Jardins una vegada s'iniciïn els treballs per a resoldre possibles dubtes.

5. Termini

El termini per l'execució de la plantació serà de quatre setmanes a partir de la notificació de la contractació.

Es necessari informe favorable de REP's municipals per la recepció de les feines.

6. Lliuraments

- Analítica de terra vegetal en compliment del plec de parcs i jardins.
- Fotografies de viver dels exemplars a plantar previ a la plantació.
- Qualsevol requisit de la direcció d'execució de l'obra.

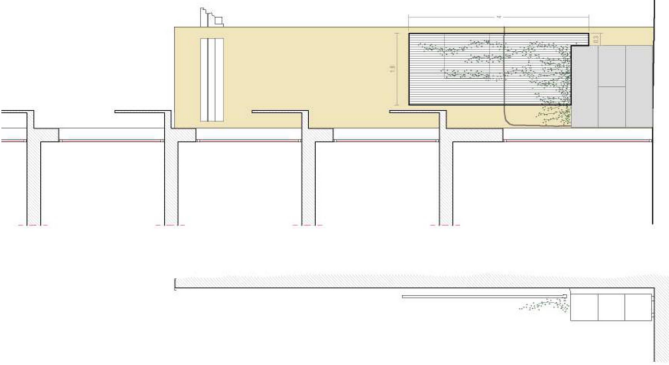
7. Documentació annexa

- Fitxes resum del projecte original
- Projecte executiu "Adequació de parets mitgeres situades dins la ruta verda del Carrer Gran de Sant Andreu"

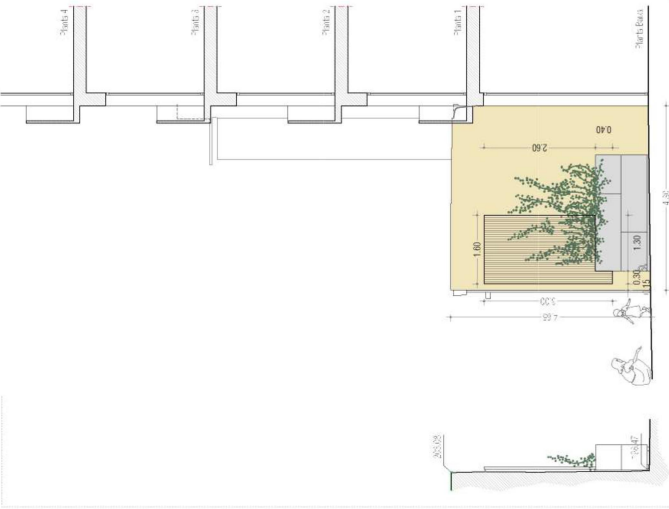
Annex I
Fitxes resum del projectes



Estat actual mitgera 1500



Alçat i secció mitgera 1590



Alçat i secció mitgera 1800



Emplaçament

RUTA VERDA DE SANT ANDREU MITGERA

2019-M03
PROCEDIMENT PER LA TRAMITACIÓ DE PROJECTES D'OBRES MUNICIPALS

Fase Projecte
DATA
Maig 2020

RESUM

Arrel del canvi de planejament urbanístic, un gran nombre de parets mitgeres del carrer Gran de Sant Andreu queden consolidades, perpetuant la dent de serra existent. Amb aquestes circumstàncies, i per donar continuïtat a la intervenció d'urbanització de tot l'eix que s'ha portat a terme recentment des de Districte, des de l'IMPUQV es planteja la intervenció d'aquestes mitgeres consolidades amb la creació de tres grans blocs o circuits.

La "Ruta Verda" inclou aquelles mitgeres amb orientació Sud, i consistirà en la col·locació d'unes jardineres modulars a la part baixa i uns elements de suport per a plantes enfiladisses. També es milloren les característiques d'aïllament tèrmic de les finques

PRESSUPOST ESTIMAT

SISTEMA DE CONTRACTACIÓ
Procediment obert simplificat

PROJECTISTA
Departament tècnic IMPUQV
RESPONSABLE DE PROJECTE D'OBRA
JC Martí

COL·LABORACIONS
Espais Verds i Biodiversitat

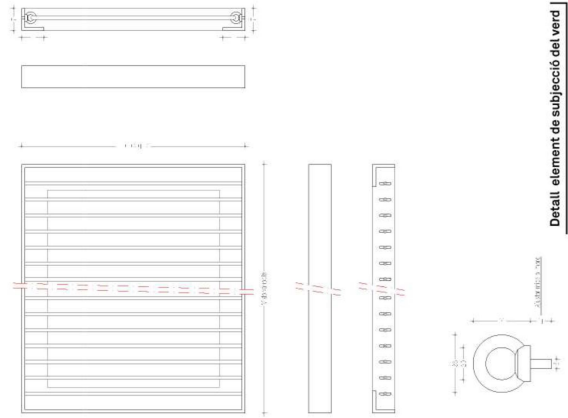
CONDICIONANTS URBANÍSTICS
Intervenció en finques privades, qualificacions urbanístiques varies, Espai públic, VP
DISPONIBILITAT DE TERRENYS I EDIFICI

SUBSÒL, SEV, AFFECTATS, MOBILITAT
PLA D'AUSCULTACIÓ
Pendent

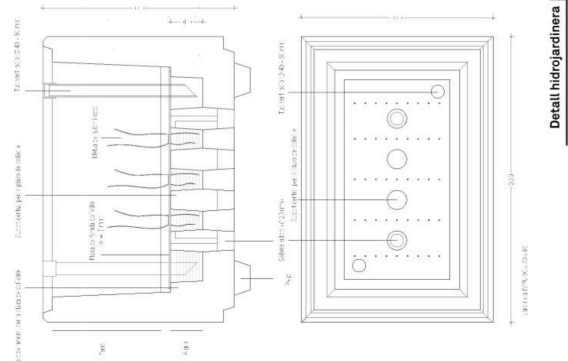
MANUTENIMENT DE L'OBRA
Organ Gestor: IMPUQV

MANUTENIMENT DEL VERD
Espais Verds i Biodiversitat

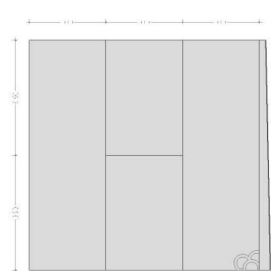
TIPUS D'INVERSIÓ
Neutre



Detall element de subjecció del verd

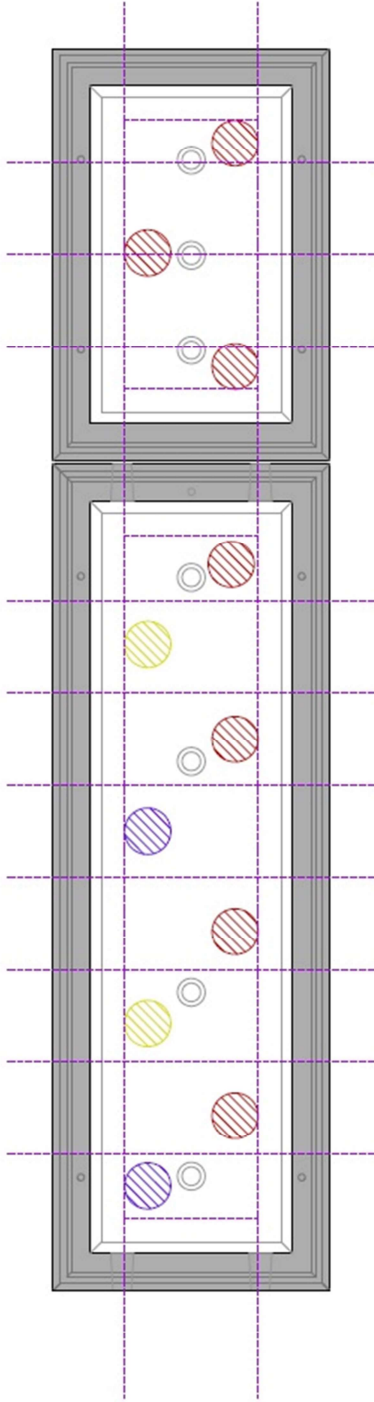


Detall hidrojardineria

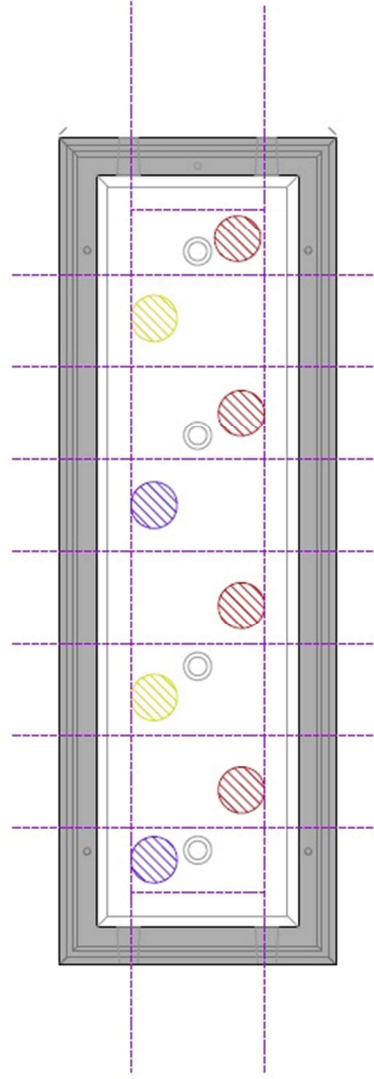


Alçat conjunt hidrojardineria

PROPOSTA DE PLANTACIÓ mitgeres 180E | 288E
ESCALA: 1/20



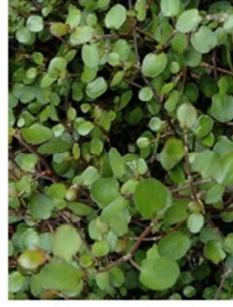
PROPOSTA DE PLANTACIÓ mitgeres 1590, 280E, 252E | 2530
ESCALA: 1/20



PYROSTEGIA VENUSTA



JASMINUM NUDIFLORUM



MUEHLENBECKIA COMPLEXA

LLEGENDA JARDINERA

-  - *Pyrostegia venusta*
-  - *Jasminum nudiflorum*
-  - *Muehlenbeckia complexa*



ADEQUACIÓ DE PARETS MITGERES EN EDIFICIS PLURIFAMILIARS EN CANTONADA
 EMPLAÇAMENT: RUTA VERDA
 DISTRICTE SANT ANDREU BARCELONA
 PLANTIL·LA: JARDINERIA I PLANTACIÓ

7.1
ESCALA: 1/10

DATA: MARÇ 2020
 ARQUITECTE TÈCNIC: JOAN CARLES MARSH SOLER - C4618 9515
 ENFERM: _____

