



Remodelació de les mitgeres dels edificis d'habitatges a:

- Plaça de Martina Castells
- Pantà de Tremp
- Plaça Grau



Plaça de Martina Castells: Situació



C/ de l'Hospital, 128, 130, 132 i 138

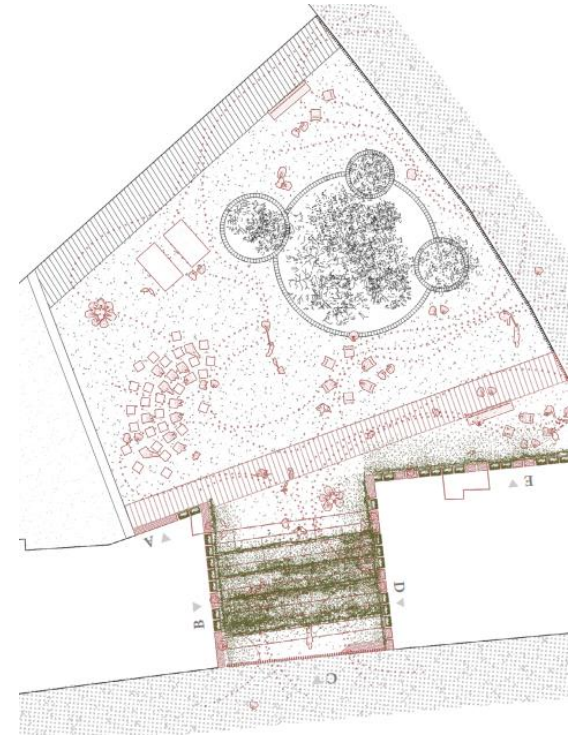


Placeta Martina Castells

● Proposta punts de prospecció



Plaça de Martina Castells: Proposta intervenció



elevation A

elevation B

elevation C

elevation D

elevation E



Pantà de Trep: Situació



C/ de Moratín, 6, i C/ de Dante Alighieri, 151.

● Proposta punts de prospecció



Carrer Pantà de Trep



Pantà de Trepmp: Proposta intervenció



Elevation, section, plan 1:50



Plaça Grau: Situació



C/ d' Agustí i Mila, 55

● Proposta punts de prospecció



Plaça Grau



Plaça Grau: Proposta Intervenció

