



PLEC DE PRESCRIPCIONS TÈCNIQUES (PPT) PER A L'ADJUDICACIÓ DELS SERVEIS DE REDACCIÓ DEL PROJECTE EXECUTIU DE L'AMPLIACIÓ I MILLORA DEL SISTEMA DE VENTILACIÓ DE L'EDIFICI DE LA SEU CENTRAL I POSTERIOR DIRECCIÓ D'OBRA, COORDINACIÓ DE SEGURETAT I SALUT I LEGALITZACIÓ

Objecte del Plec

El present plec de prescripcions tècniques (PPT) descriu la necessitat d'ampliar i millorar el sistema de ventilació en l'equipament de la Seu Central de Barcelona Activa, per adaptat els cabals de les diferents plantes a les ocupacions i usos actuals segons nivells IDA.

Antecedents

Barcelona Activa, l'agència de desenvolupament econòmic i local de l'Ajuntament de Barcelona

Barcelona Activa és l'agència de desenvolupament econòmic i local de l'Ajuntament de Barcelona. La seva missió és contribuir a la millora de la qualitat de vida de les persones promovent la competitivitat econòmica de la ciutat i el reequilibri dels territoris, a través del foment de l'ocupació de qualitat, l'impuls a l'emprenedoria i el suport a un teixit empresarial plural, divers i sostenible, des d'una perspectiva econòmica, social i ambiental.

Seu Central

La Seu Central de Barcelona Activa, situada al districte tecnològic 22@, acull els serveis corporatius interns, un auditori per a 200 persones i el Porta 22, un centre de referència on es poden trobar les eines necessàries per a l'orientació, la cerca de feina i el progrés professional, així com una zona d'aulari.

En la mateixa illa, s'hi troben els equipaments de referència d'emprenedoria i d'ocupació de Barcelona Activa. L'equipament de la Seu Central està ubicat al C/ la Llacuna, núm. 164.



L'edifici té una superfície construïda de 9.800m², repartida en set plantes, tres destinades a ús d'oficina, dos plantes soterrànies ocupades pel Centre per el desenvolupament professional, Porta22, dos més de pàrquing i un restaurant i auditori en la planta baixa.

Objecte del contracte

Descripció

El present plec de prescripcions tècniques descriu les necessitats de contractació dels serveis de disseny, càlcul i posterior redacció del projecte executiu, per ampliar i millorar el sistema de ventilació forçada de l'edifici de la



Seu Central per adequar els nivells de ventilació i humitat als usos i ocupació de les diferents estances de l'edifici, basat en la solució proposada en el document 5020_50 Pla Director Qualitat d'Aire Seu Central Bcn Activa v1. Els principals objectius del projecte són:

- Ampliar els cabals de ventilació dels espais destinats com a oficines i aules de IDA3 a IDA2.
- Les instal·lacions es dimensionaran per l'ocupació actual de l'edifici més un 5% de increment.
- Independitzar la ventilació de l'espai destinat a restauració (ubicat en la planta 0 mateix edifici) del sistema de ventilació actual, dimensionant-lo a les necessitats màximes d'ocupació segons llicència ambiental, 226 persones.
- Garantir les aportacions de ventilació i humitat dins els paràmetres establerts en la normativa de prevenció de riscos laborals en totes les estances de l'edifici.
- Ampliar la capacitat màxima de ventilació especificada en el document 5020_50 Pla director Qualitat d'Aire Seu Central Bcn Activa v1, en la planta -1 (planta ss) de 42 i 47 persones per zona, a les necessitats d'aules de formació i sales de couching segons dimensions dels espais i capacitat màxima d'usos actuals.
- Aprofitar al màxim possible la instal·lació actual existent.
- Complir amb els nivells de cabal metre cúbic per persona de l'ocupació màxima dels diferents espais segons usos i noves necessitats de ventilació.
- Minimitzar el impacte arquitectònic que aquesta ampliació pugui tenir sobre l'edifici.
- Dotar a les plantes d'oficina (primera, segona i tercera) i restaurant (planta baixa), d'un sistema d'extracció forçada que permeti extreure la calor que queda acumulada en els períodes estiuencs durant les nits.

El present contracte també inclou els serveis de direcció d'obra, coordinació de seguretat i salut i la posterior legalització de la instal·lació. **L'execució d'aquestes prestacions romandran condicionades a l'assignació i disposició econòmica suficient per a l'execució de l'obra.**

Disseny, càlcul i posterior redacció del projecte executiu

El projecte executiu ha d'analitzar l'estat actual de l'edifici, realitzar els càlculs necessaris per aconseguir les especificacions indicades en l'apartat anterior i desenvolupar la memòria i desglossament d'amidaments i costos de les instal·lacions objecte d'aquesta oferta, prenent com a base el projecte bàsic (5020_50 Pla Director Qualitat d'Aire Seu Central Bcn Activa v1) adjunt com *Annex 1*.

Les tasques encarregades en aquest apartat són:

- Estudi de la documentació facilitada i realització de les visites necessàries per el disseny i posterior definició del projecte.
- Reunions amb el client per a la definició a nivell funcional i de qualitats de les instal·lacions proposades amb que s'equiparà l'edifici.
- Reunions de coordinació amb l'equip d'arquitectura per a l'òptima integració de les instal·lacions en el projecte arquitectònic.
- Realització i edició del projecte:
 - Plànols de implantació del projecte
 - Esquemes de principi
 - Càlculs justificatius per aconseguir els nivells de cabal requerits
 - Justificacions
 - Memòries descriptives
 - Normativa aplicable
 - Amidaments i pressupost en TCQ
 - Gantt o cronograma d'execució
 - Plecs de condicions
 - Pla bàsic de seguretat i salut



- Proposta de criteris d'adjudicació avaluables mitjançant criteris de judici de valor. Cadascun dels apartats haurà de tenir una ponderació per a poder ser valorat.

Instal·lacions contemplades en el projecte:

- Climatització i ventilació
- Electricitat
- Control i regulació (Sauter)
- Elements auxiliars (suportacions, obra civil, etc).

Per el desenvolupament dels treballs, Barcelona Activa facilitarà plànols, estudi de l'estat actual de la ventilació de l'edifici, memòria i plec bàsic de la solució a desenvolupar (veure *Annex 1 5020_50 Pla Director Qualitat d'Aire Seu Central Bcn Activa v1*) i memòria de legalització de la instal·lació de climatització. El projecte ha de complir amb totes les normatives vigents a les quals estigui subjecte.

Es programarà una visita a l'edifici perquè les empreses interessades puguin veure les instal·lacions objectes del present plec.

Serveis de valoració dels criteris de judici de valor

Durant el procés de licitació de l'obra, que resta condicionada a l'existència de crèdit suficient per a la seva execució, es donarà suport en la valoració dels apartats d'adjudicació avaluables mitjançant criteris de judici de valor presentats per les empreses segons ponderacions descrites en el plec tècnic. Els treballs inclouen:

- Valoració dels apartats.
- Redacció d'un informe individual per empresa valorant els diferents apartats.
- Redacció d'un informe resum sobre les valoracions de totes les empreses.

Barcelona Activa facilitarà les plantilles per la redacció dels informes.

Serveis de direcció d'obra

La direcció d'obra inclourà el servei d'assessoria en instal·lacions des del moment de la contractació de l'empresa instal·ladora fins a la finalització dels treballs i legalització de la instal·lació. Per a desenvolupar-la es destinaran els mitjans necessaris per donar cobertura a les visites d'obres que siguin necessàries així com de l'assessorament tècnic que precisi l'obra per garantir l'èxit de la seva execució.

L'assistència de direcció d'obra inclou:

- Assistència a les visites d'obres, tant presencials com telemàtiques.
- Redacció de l'acte de replanteig, actes de seguiment i acta fi d'obra.
- Resolució tècnica de dubtes en fase d'execució.
- Comprovació de la posada en obra de les instal·lacions.
- Realització de càlculs i de plànols d'ajust de les instal·lacions dissenyades.
- Seguiment de la posada en marxa de les instal·lacions i verificació dels cabals dissenyats aportant un informe resultant.
- Control pressupostari durant l'execució de l'obra i de les diferents certificacions presentades per part de la constructora.
- Comprovació de la documentació asbuït, plànols de replanteig, detalls d'obra, documentació d'obra, garanties, etc.
- Legalització de la instal·lació.
 - Elaboració del projecte visat
 - Documentació



- Tràmits i taxes necessàries

Serveis de coordinació de seguretat i salut

Realització de la coordinació de seguretat i salut durant tot el procés d'execució de l'obra. L'assistència de coordinació de seguretat i salut inclou:

- Validació de pla de seguretat i salut del contractista i tota la documentació associada.
- Verificar l'alta del centre de treball per part del contractista.
- Seguiment de les empreses subcontractes per el contractista.
- Realització de visites de control i seguiment.
- Redacció d'actes.

Lliuraments

Al final de cada fase es lliurarà la documentació necessària on quedin justificats cadascun dels punts, així com les còpies en suport informàtic de la següent documentació:

- Memòries tècniques justificatives.
- Documentació gràfica adient.
- Pressupostos estimatius i/o finals.
- Plecs de condicions tècniques.
- Legalitzacions.

Tota la documentació es lliurarà en format PDF amb els documents complets convenientment editats i en formats editables (*.doc, *.dwg.).

Descripció de l'edifici

L'edifici de la Seu Central de Barcelona Activa està distribuït en les següents plantes i usos:

- Coberta: Ubica les unitats de tractament d'aire de l'edifici, sistema d'humificació, grup electrogen, planta solar fotovoltaica i sistemes d'extracció forçada dels lavabos i campana de la cuina, i una planta solar fotovoltaica.
- Plantes 3, 2, 1. Ús d'oficines.
- Planta 0.
 - Restaurant
 - Vestíbul
 - Auditori
- Planta -1 *(planta SS).
 - Aules de formació
 - Espai sala Món
- Planta -2 *(planta -1).
 - Porta 22
 - Pàrquing
 - Vestidors restaurant
- Planta -3 *(planta -2). Pàrquing

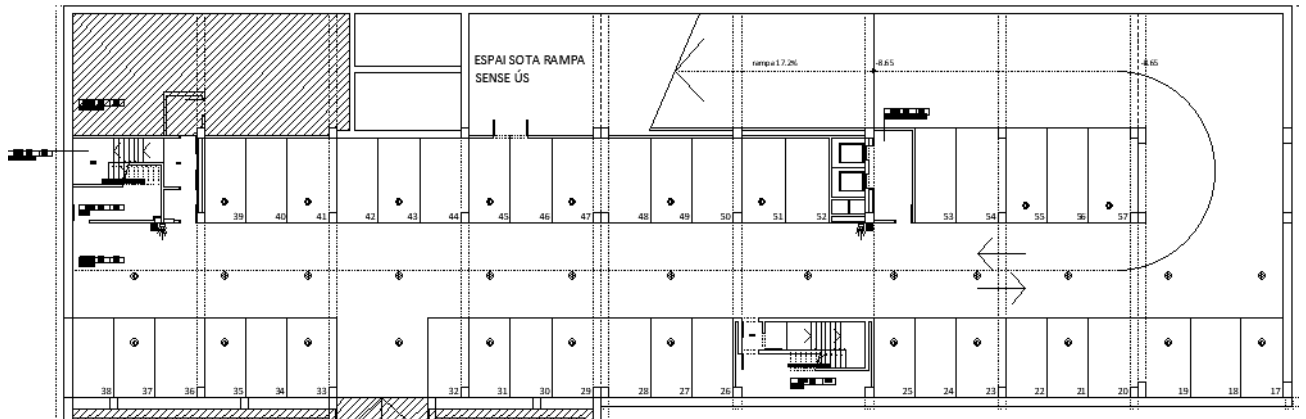
*Nomenclatura antiga

Plànols

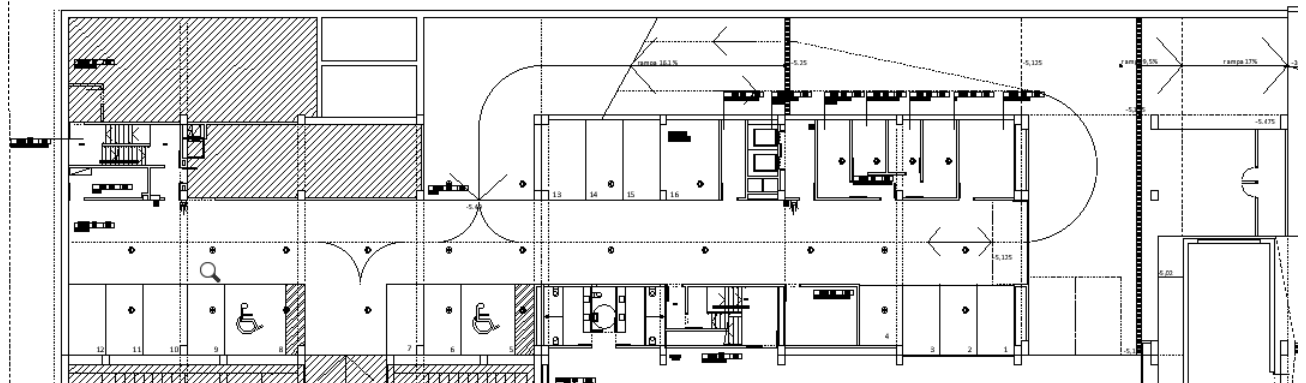
Plànols en planta de les diferents plantes de l'edifici.



Planta -3 (pàrquing)



Planta -2 (pàrquing)



Planta -2 (Porta22)

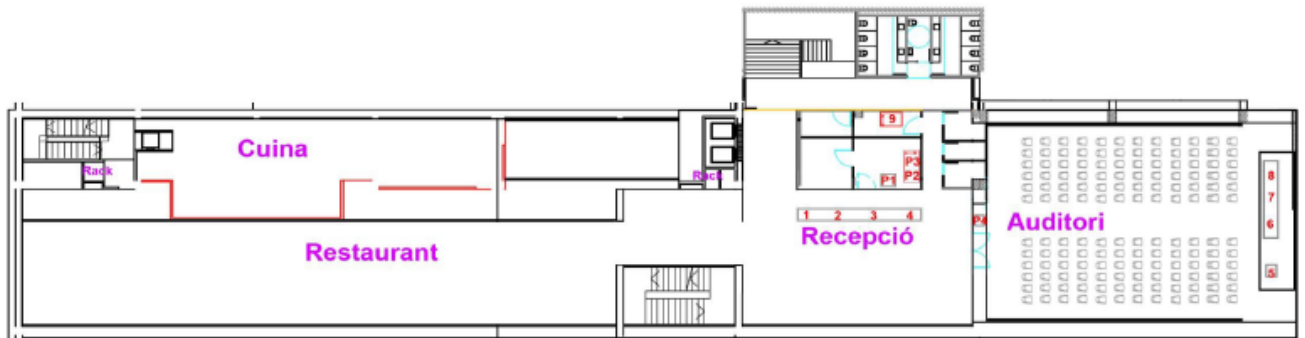




Planta -1 (aules)



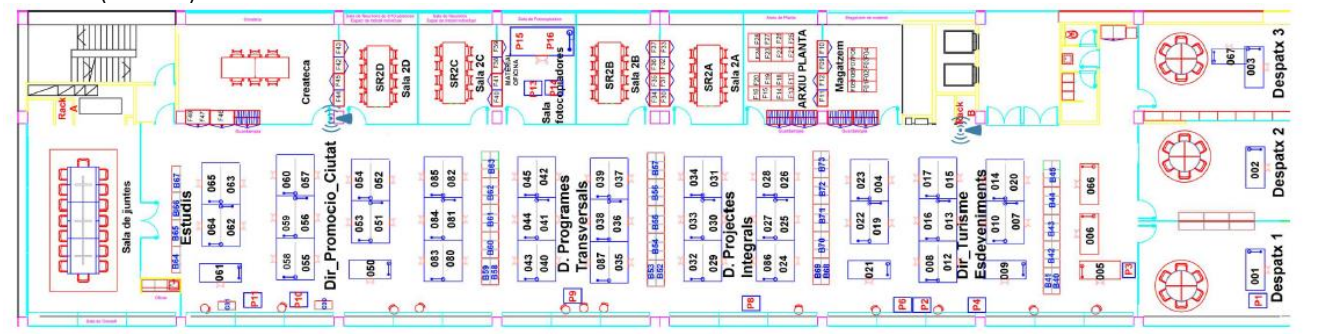
Planta 0



Planta 1 (oficines)



Planta 2 (oficines)





Planta 3 (oficines)



Montse Charle Torre
Directora de Recursos Econòmics i Serveis Generals