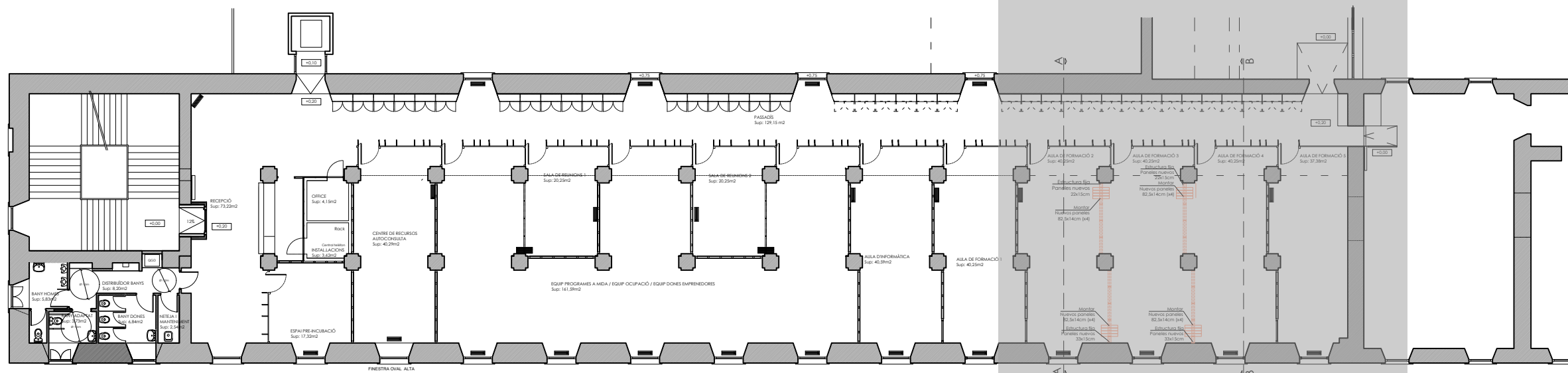
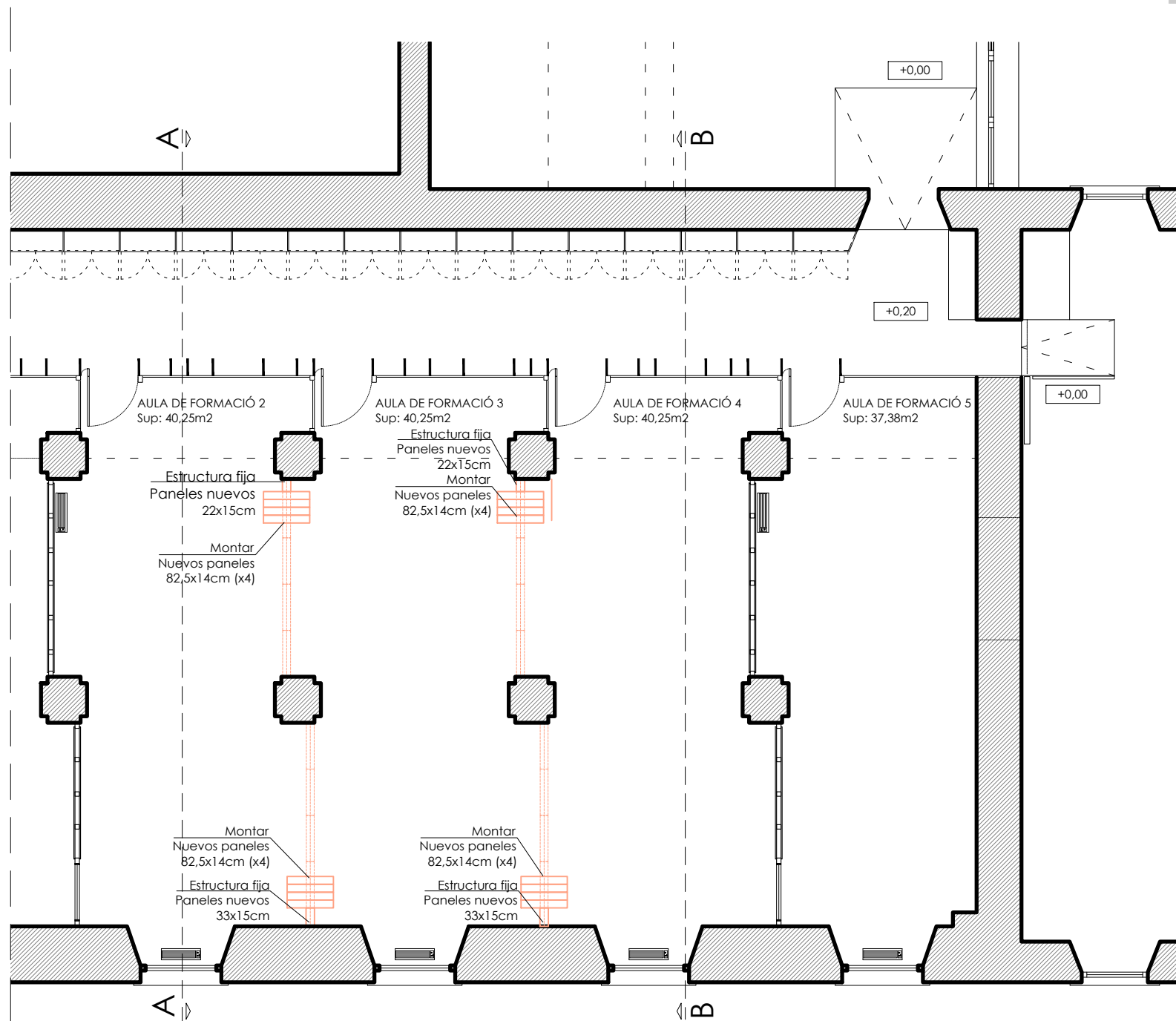


LOTE 7  
PANELES DIVISORES

6TEMS



DISTRIBUCIÓN 1:250



DETALLE MONTAJE PANELES 1:100

LEYENDA:

- MUROS Y ESTRUCTURA
- PANELES PERFORADOS EXISTENTES /CONSERVAR/
- CRISTAL /CONSERVAR/
- PANELES NUEVOS /MONTAR/
- VIGA Y ESTRUCTURA CON CRISTAL EXISTENTES /CONSERVAR/ PANELES NUEVOS ABIERTOS

07 PANELES

PLANTA MONTAJE PANELES

Tabiques móviles acústicos Reiter-1900 (Monodireccionales)  
Total: 16uds.

SISTEMA- Espesor de 103 mm, sin guía en el suelo, carril aparente y aislamiento acústico de lana de roca de 49 dB.

PARAMENTOS- Compuesto cada uno de ellos de 4 módulos, de los cuales:  
3 Paneles simples de 825mm  
1 Panel Montante telescópico de 825mm

ACABADO- Tableros en DM IGNÍFUGO, perfiles ANODIZADOS MATE NATURAL.



PROYECTO:

Convent Sant Agusti

UBICACIÓN:

FECHA: MAR/2022

ESCALA: 1:100



6 Tems - Comunicació Interactiva

Cerdanya, 1 - Pol. Ind. 17244 Cassà de la Selva

07 PANELES

SECCIÓN MONTAJE A-A

Tabiques móviles acústicos  
Reiter-1900 (Monodireccionales)  
Total: 16uds.

SISTEMA- Espesor de 103 mm, sin  
guía en el suelo, carril aparente y  
aislamiento acústico de lana de  
roca de 49 dB.

PARAMENTOS- Compuesto cada  
uno de ellos de 4 módulos, de los  
cuales:  
3 Paneles simples de 825mm  
1 Panel Montante telescópico de  
825mm

ACABADO- Tableros en DM  
IGNÍFUGO, perfiles ANODIZADOS  
MATE NATURAL.



PROYECTO:

Convent  
Sant Agusti

UBICACIÓN:

FECHA:  
MAR/2022

ÁREA:

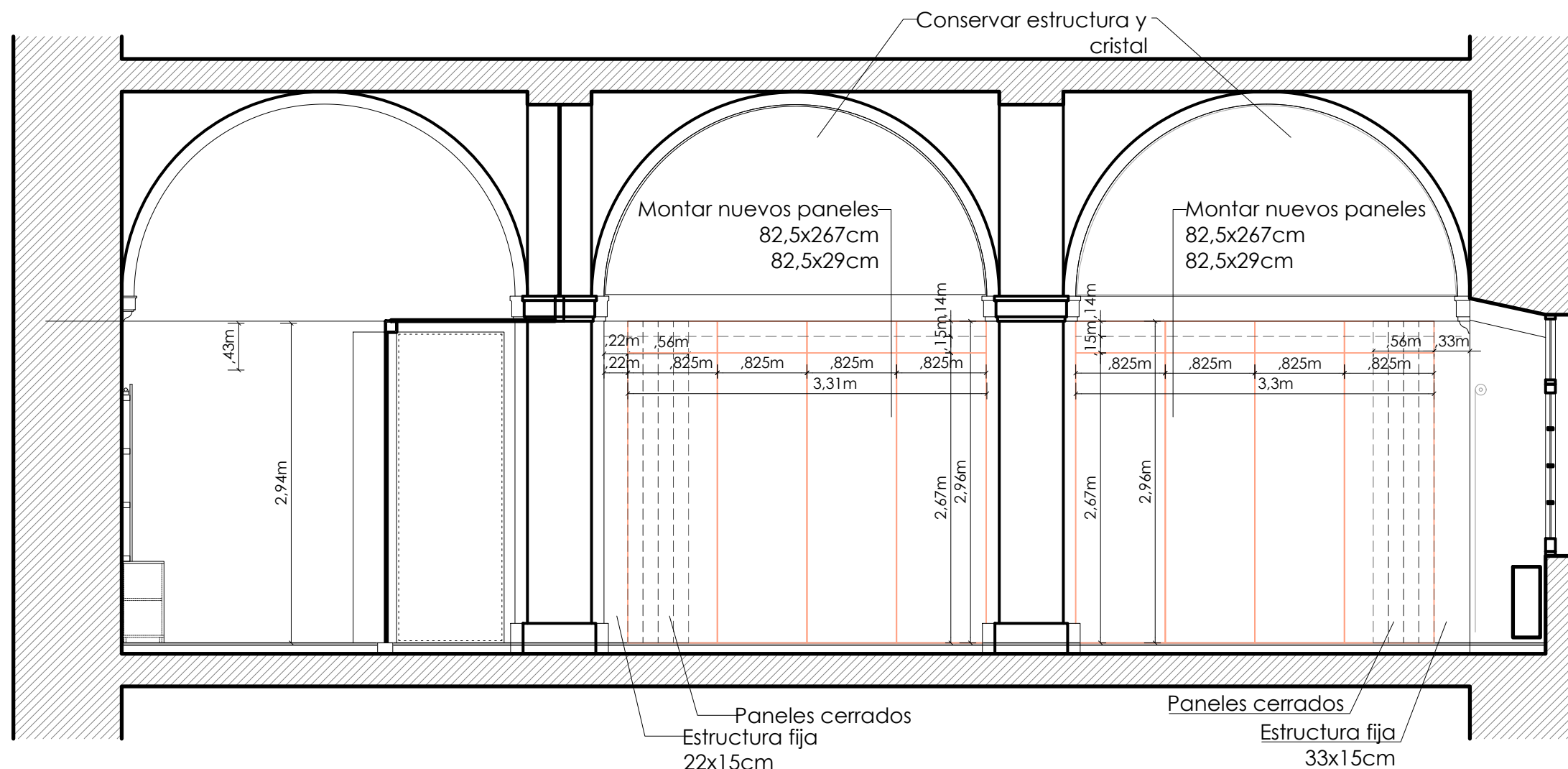
ESCALA:  
1: 50

COTAS:  
m

**6TEMS**

6 Tems - Comunicació  
Interactiva

Cerdanya, 1 - Pol. Ind.  
17244 Cassà de la Selva



SECCIÓN MONTAJE PANELES A-A

07 PANELES

SECCIÓN MONTAJE B-B

Tabiques móviles acústicos  
Reiter-1900 (Monodireccionales)  
Total: 16uds.

SISTEMA- Espesor de 103 mm, sin  
guía en el suelo, carril aparente y  
aislamiento acústico de lana de  
roca de 49 dB.

PARAMENTOS- Compuesto cada  
uno de ellos de 4 módulos, de los  
cuales:  
3 Paneles simples de 825mm  
1 Panel Montante telescópico de  
825mm

ACABADO- Tableros en DM  
IGNÍFUGO, perfiles ANODIZADOS  
MATE NATURAL.



PROYECTO:

Convent  
Sant Agusti

UBICACIÓN:

FECHA:  
MAR/2022

ÁREA:

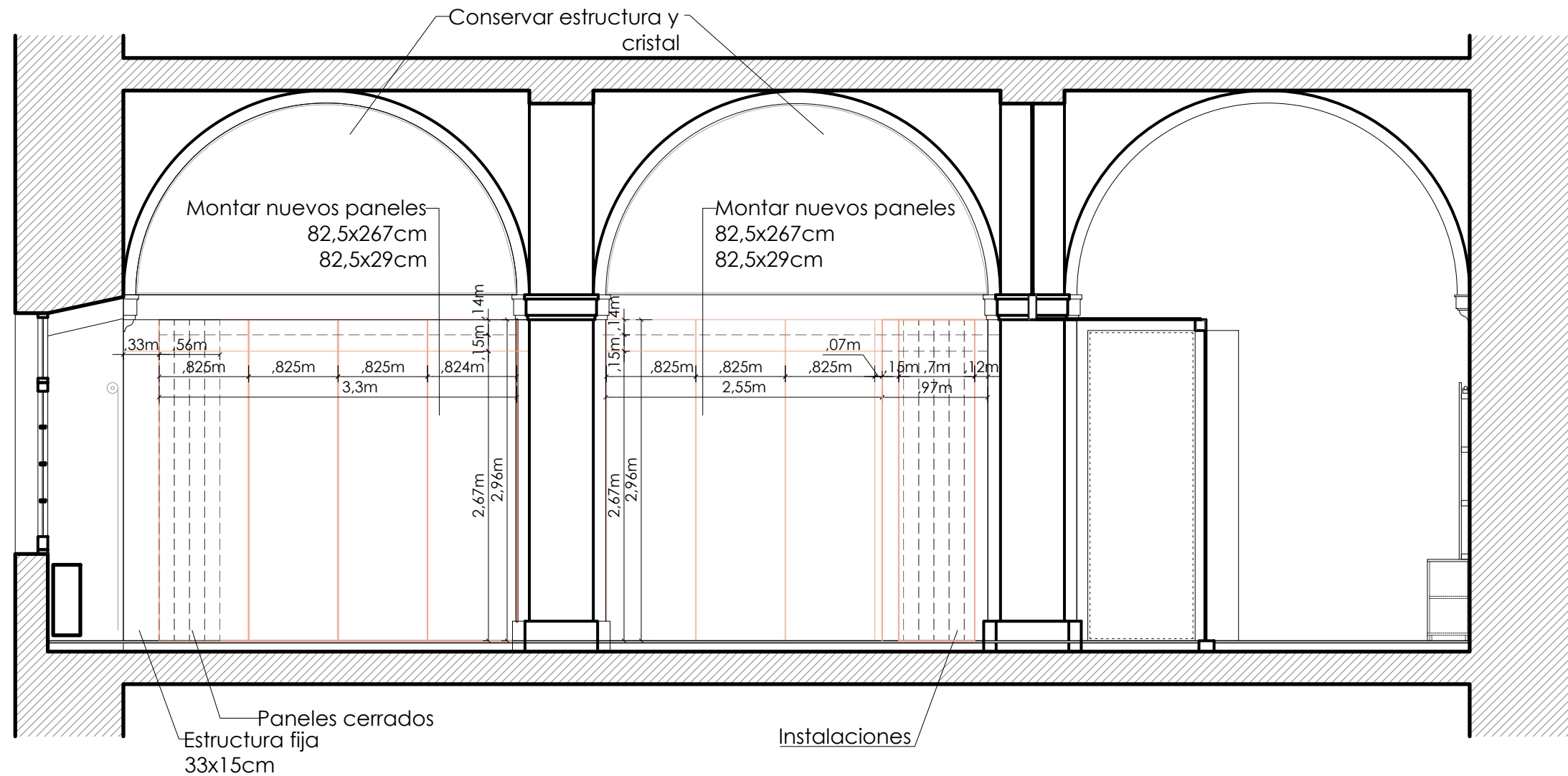
ESCALA:  
1: 50

COTAS:  
m

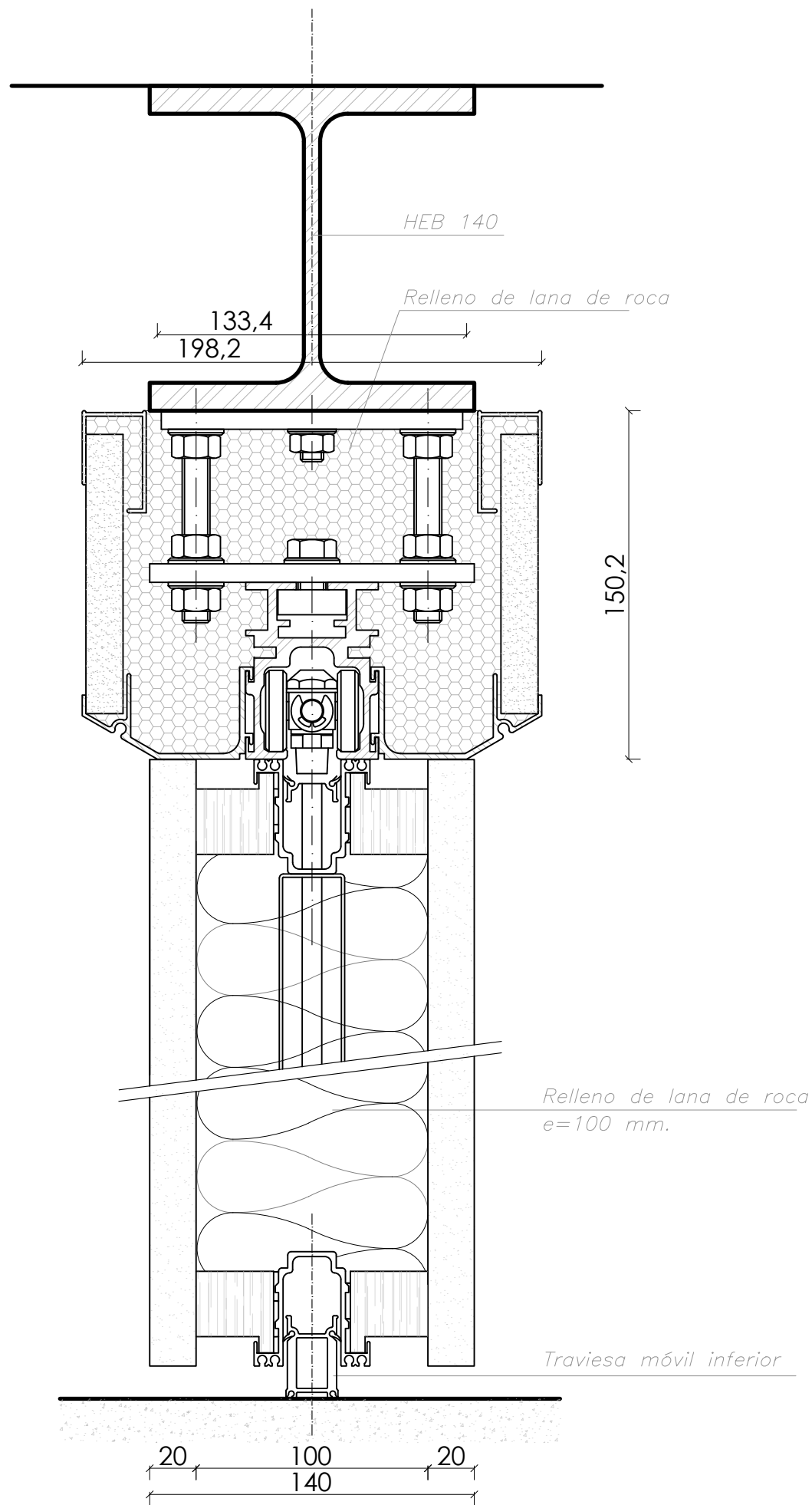
**6TEMS**

6 Tems - Comunicació  
Interactiva

Cerdanya, 1 - Pol. Ind.  
17244 Cassà de la Selva



SECCIÓN MONTAJE PANELES B-B 1:20



## DESCRIPCIÓN TÉCNICA PANELES

### R-1900 MONODIRECCIONAL

#### GENERAL

- Espesor: 103 mm
- Altura máxima: 4.000 mm
- Anchura máxima: 1.216 mm
- Peso: 45 Kg/m<sup>2</sup>
- Perfilera: oculta
- Aislamiento acústico: 49 dB

#### CONCEPTO

Sistema corredero Monodireccional, deslizable por un carril superior de aluminio (sin guía en pavimento). Su almacenamiento siempre se efectúa en los extremos de los carriles.

#### CARRIL

El carril está formado por un perfil de aluminio extrusionado 6063 T-5 anodizado o lacado, al que se incluyen unos perfiles de aluminio extrusionado 6063 T-5 aptos para recibir y quedar integrados en el falso techo o tabica. El carril va sujeto a la estructura superior (Forjado hormigón/Estructura metálica) mediante tacos de expansión M10 x 100 mm, o soldadura, que fijan las placas de suspensión a la estructura, a su vez éstas quedan suspendidas por dos varillas roscadas M10 que sujetan la suspensión al carril mediante tuercas M10 autoblocantes. Las suspensiones de los carriles deben incorporar la regulación de la nivelación, compensando el desnivel que pueda existir en la estructura superior (Forjado hormigón/Estructura metálica).

#### RODAMIENTO

Rodamiento compuesto por un cuerpo central, fijado al eje del módulo, y formado por 4 rodamientos recubiertos poliméricamente, permitiendo deslizamientos suaves y silenciosos.

#### MÓDULOS

Módulos: Los módulos están contruidos por una estructura autoportante metálica de acero y aluminio que garantiza su rigidez estructural. El espesor del módulo es de 103 mm y perfilera oculta. En su interior se alojan los mecanismos telescópicos y la cámara con material de aislamiento acústico de lana de roca. En sus caras exteriores se incluyen 2 tableros de partículas de 16 mm. de espesor y acabado según se desee.

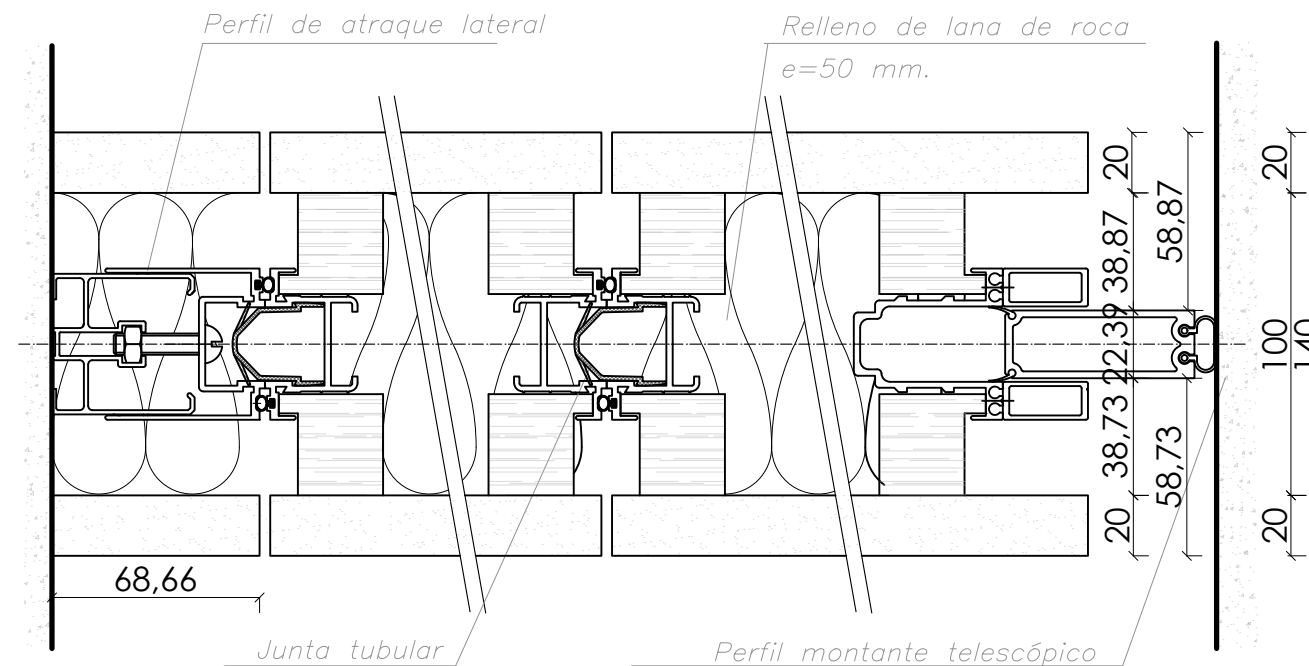
Mecanismos internos (Traviesas móviles inferiores o superiores): Los mecanismos internos de los módulos garantizan la correcta fijación de los módulos, las traviesas móviles fijan o liberan los módulos, para formar una división o bien retirarla.

Estas son activadas manualmente mediante una llave de anclaje que, con un simple y rápido cuarto de vuelta, presionan simultáneamente contra el suelo y el carril.

Juntas acústicas verticales: El ajuste vertical entre módulos se produce mediante un perfil de coextrusión que autocentra el módulo al unirlo con el anterior. De esta forma se consigue un ajuste vertical constante y una perfecta alienación entre los módulos.

#### AISLAMIENTO ACÚSTICO

Rw 49 dB con todos los módulos en posición plana y mecanismos telescópicos liberados según norma UNE-EN ISO 140-3:1995 de test en laboratorio, siendo los más rigurosos, y de los que REITER acredita los correspondientes ensayos realizados por Laboratorio Homologado según norma internacional ISO 717-1 (1997).



07 PANELES

DETALLE

Tabiques móviles acústicos  
Reiter-1900 (Monodireccionales)  
Total: 16uds.

SISTEMA- Espesor de 103 mm, sin guía en el suelo, carril aparente y aislamiento acústico de lana de roca de 49 dB.

PARAMENTOS- Compuesto cada uno de ellos de 4 módulos, de los cuales:

3 Paneles simples de 825mm  
1 Panel Montante telescópico de 825mm

ACABADO- Tableros en DM  
IGNÍFUGO, perfiles ANODIZADOS  
MATE NATURAL.



PROYECTO:

Convent  
Sant Agusti

UBICACIÓN:

FECHA:      ÁREA:

MAR/2022

ESCALA:      COTAS:

1: 25      m

**6TEMS**

6 Tems - Comunicació  
Interactiva

Cerdanya, 1 - Pol. Ind.  
17244 Cassà de la Selva