

explicar la ciutat en clau econòmica, amb recursos, continguts i dades d'interès empresarial que estan a disposició tant de les institucions, pimes i empreses locals com de les empreses internacionals que visiten la ciutat amb interès per fer-hi negocis.

A l'altell de la planta baixa, se situen les oficines dels treballadors de l'OAE de Barcelona Activa. En aquest espai el paviment és de moqueta que cal substituir per un material més net, que eviti al·lèrgies i que mantingui les propietats acústiques.

Objecte del contracte

Descripció de l'objecte. Prescripcions Tècniques

El present plec de prescripcions tècniques descriu les necessitats de contractació dels treballs de substitució de la moqueta per un paviment vinílic a l'altell de l'OAE.

El paviment proposat serà un **vinílic** en llosetes puzzle de 70x70cm model **SAGA-2 Connect acabat 089 Gentleman Taupe**, de color gris-marró, amb textura, de 5 mm de gruix total i 0,7mm d'acabat. El model puzzle permet no generar juntes i d'aquesta manera tenir una continuïtat visual de tot el paviment.

Aquest model de paviment vinílic s'ha instal·lat recentment a l'equipament del Convent de Barcelona Activa amb resultats satisfactoris. Així que per tal de generar connexió entre els diferents equipaments, es proposa fer servir el mateix model.

Les feines inclouran el desplaçament del mobiliari existent i la posterior recol·locació en la mateixa posició, incloent caixes amb material d'oficina, impressores, electrodomèstics... El material informàtic serà retirat pel personal de Barcelona Activa.

El mobiliari es desplaçarà dins del mateix altell en una zona, un cop col·locat el vinílic es re-col·locarà el mobiliari a la posició inicial, per continuar canviant la resta de paviment.

La retirada de la moqueta es realitzarà per mitjans manuals, per al posterior tractament i la seva gestió com a residu d'obra.

Condicionants de les feines

En la retirada de la moqueta es vetllarà per no malmetre la base de resines existent. Si en retirar la moqueta es produeixen danys puntuals, caldrà fer la reparació de la base amb resines igual a les existents (propietats i color), a aquest efecte s'ha previst la partida 01.03, que es facturarà en funció de l'amidament real.

La moqueta existent està instal·lada a posteriori que les mampares. Així que el nou paviment vinílic es retallarà i no passarà per sota les mampares.

Amb l'objectiu d'eliminar la canaleta existent del paviment, caldrà obrir una nova caixa ackerman sobre la rasa d'instal·lacions existent.

L'empresa adjudicatària farà servir totes les proteccions individuals i col·lectives necessàries.

Les feines han de ser segures per al personal que ocupa l'edifici.

Les feines de substitució del paviment no podran afectar la resta d'activitats de l'edifici i, en conseqüència, s'hauran de poder compaginar pel que fa a sorolls i molèsties, amb preferència per part dels ocupants dels espais propers.

S'hauran de netejar les zones de pas i les àrees de treball, garantint en tot moment les mateixes condicions que hi havien abans de l'inici dels treballs.

Qualsevol proposta de material haurà de ser validada prèviament per Barcelona Activa, presentant en qualsevol cas les fitxes de característiques del producte.

Qualsevol material instal·lat per part de l'empresa licitadora haurà de complir amb la normativa vigent i s'haurà de presentar tots els certificats abans de la signatura del final de les feines.

Lloc de realització de la prestació

La prestació del servei es realitzarà en el següent equipament de Barcelona Activa: Edifici Mediatic, carrer de Roc Boronat, 117, 08018 Barcelona.

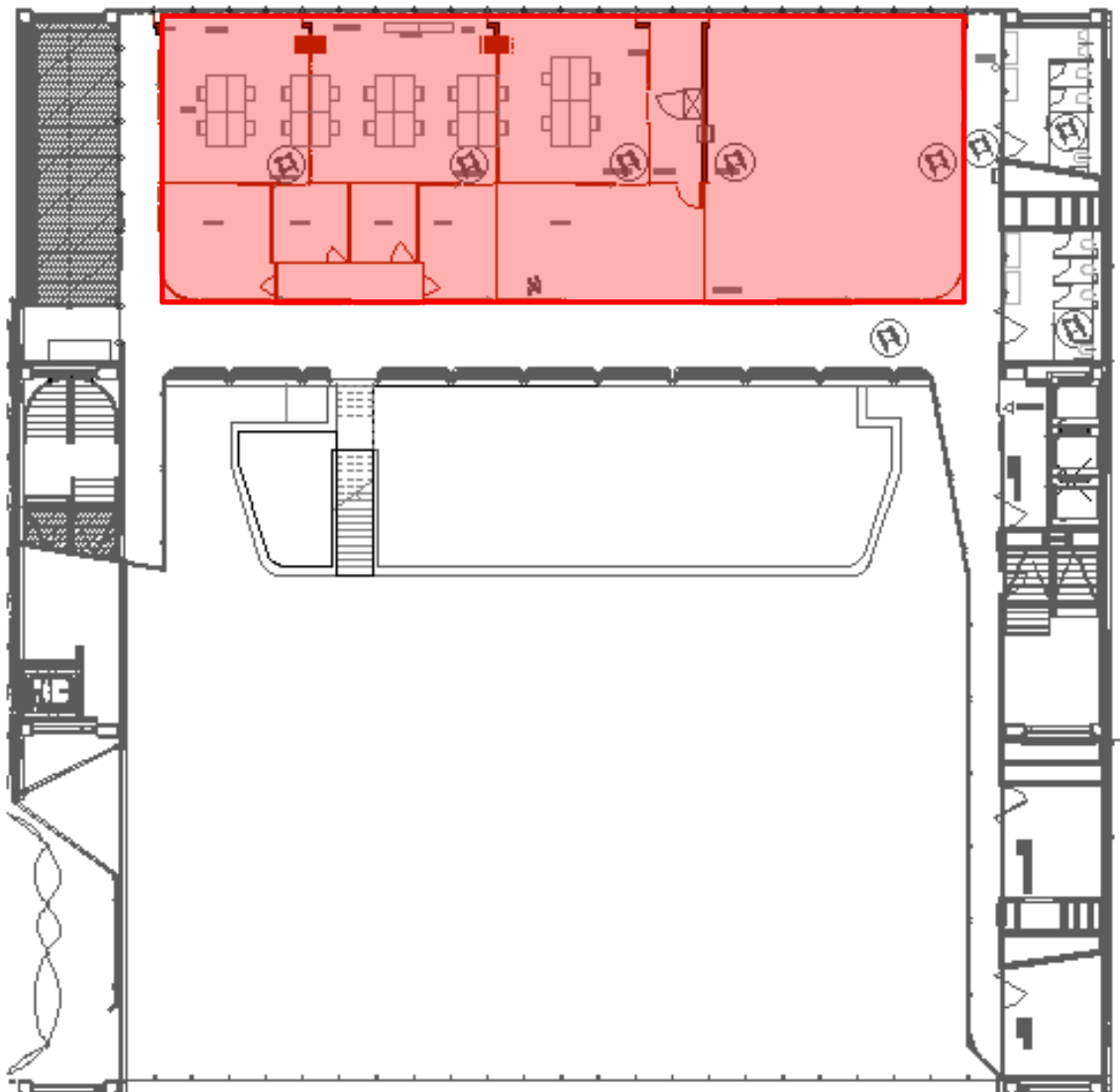
Inici de les prestacions i terminis d'execució

Termini d'execució de les feines: 2 setmanes a partir de la signatura de l'acta de replanteig.

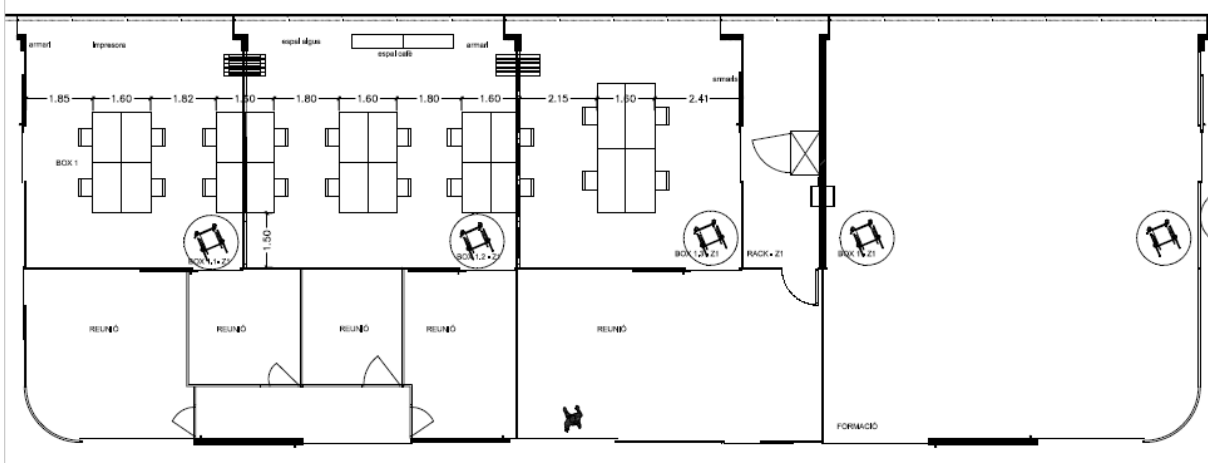
Final: els treballs hauran d'estar executats dins l'any 2023 i en tot cas abans del 31 de desembre del 2023.

Plànols

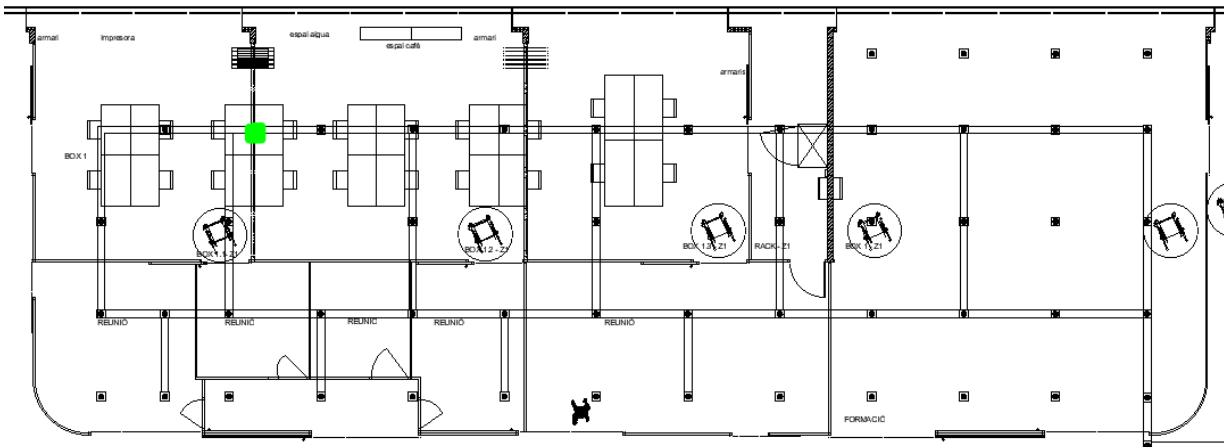
Planta altell de la planta baixa de l'edifici Mediatic, zona amb moqueta indicada en vermell:



Plànol en planta de la zona amb moqueta de l'altell:



Caixes elèctriques existents i la nova a obrir en verd:



Fotografies





Figures 1 i 2: OAE des del passadís de l'altell

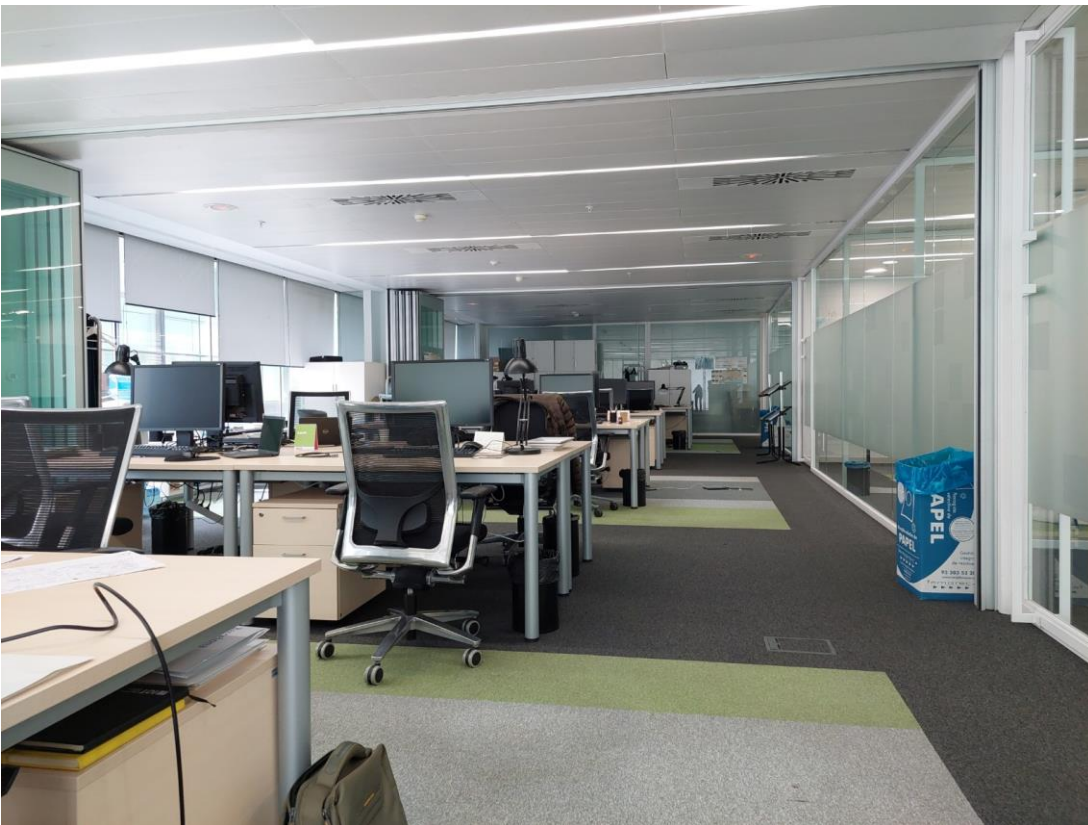


Figura 3: Zona oficina



Figura 4: Sala reunions



Figura 5: Sala reunions



Figura 6: Sala Formació



Figura 7: Remat moqueta en façana



Figura 8: Paviment resines passadís i paviment moqueta



Figura 9: Paviment resines existent sota la moqueta. I mampares existents sobre paviment resines.



Figura 10: Caixes ackerman existents a mantenir

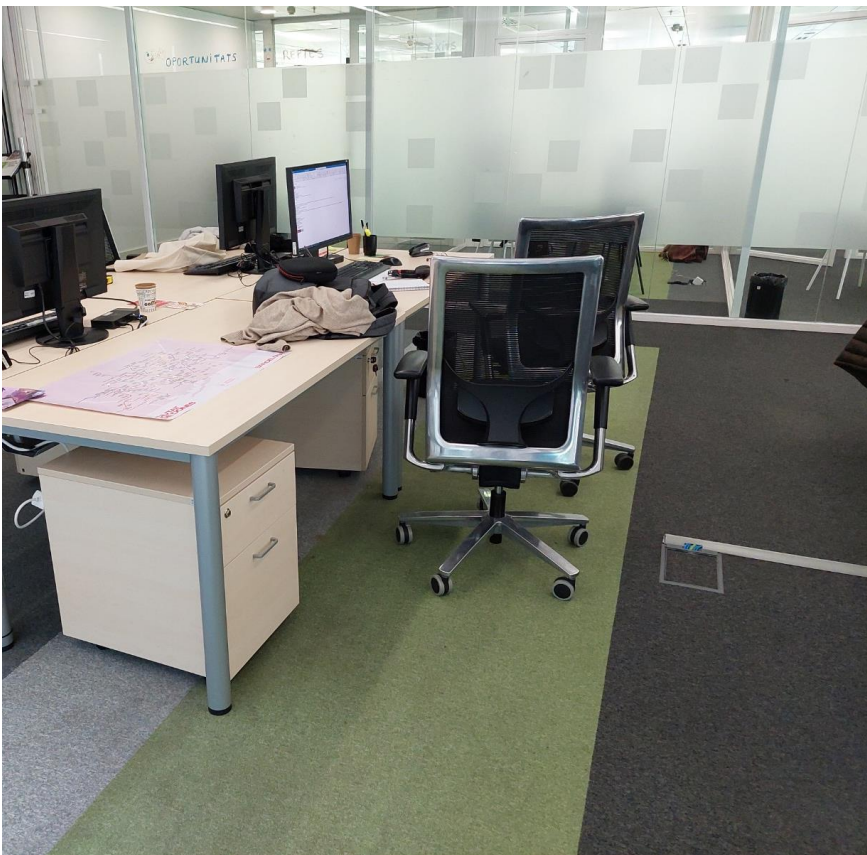


Figura 11: canaleta a retirar

Amidaments i Pressupost

Codi	Nat	Ut	Resum	CanPres	Preu (€)	ImpPres (€)
01	Capítol					
01.01	Partida	ut	Desplaçament de tot el mobiliari d'oficina per a la realització de treballs. Inclosa la recol·locació del mobiliari.	2,00	645,00	1.290,00
01.02	Partida	m2	Arrencada de paviment de moqueta existent amb mitjans manuals, retirada i trasllat a l'abocador autoritzat i pagament de taxes de tractament.	380,00	4,96	1.884,80
01.03	Partida	m2	Reparacions puntuals de la base de resines existent, amb maquina fresadora i aspiradors de pols. Capa regularització base, prèvia a la capa allisadora, inclou sanejat de la base. Partida a facturar només en el cas que es trobessin zones amb la base deteriorada, es facturarà la superfície real executada.	114,00	26,97	3.074,58
01.04	Partida	ut	Obertura de nova caixa ackerman completa del mateix model a l'existent. Inclou subministrament i instal·lació de la caixa, incloent cablejat nou, 4 punts de cable de dades i 4 endolls elèctrics. Inclou també obertura del paviment sobre la rasa d'instal·lacions existent, el pas de cablejat i la certificació corresponent.	1,00	516,00	516,00
01.05	Partida	m2	Aplicació d'una capa de pasta allisadora de 1,5mm de gruix, adequada per paviment vinílic.	380,00	5,93	2.253,40
01.06	Partida	m2	Subministrament i instal·lació de paviment vinílic en llosetes puzle de 70x70cm model SAGA-2 Connect acabat 089 Gentleman Taupe, de 5 mm de gruix . Inclou increment 9% en concepte de merma.	414,20	41,00	16.982,20
01.07	Partida	ut	Descargolat de caixes de connexions elèctriques per ajustar i adaptar nou paviment, folrar tapa i tornar a cargolar caixes.	51,00	8,60	438,60
01.08	Partida	ml	Subministrament i col·locació de perfil collat d'alumini acabat mate per a passos de porta.	19,95	8,17	162,99
01.09	Partida	PA	Mesures preventives seguretat i salut.	1,00	301,00	301,00
01.10	Partida	PA	Gestió residus.	1,00	172,00	172,00
01.11	Partida	PA	Neteja obra.	1,00	154,80	154,80
			Pressupost Execució Material			27.230,37 €
			13% Despeses Generals			3.539,95 €
			6% Benefici Industrial			1.633,82 €
			Pressupost Execució per Contracte			32.404,14 €
			IVA 21%			6.804,87 €
			Pressupost Execució per Contracte amb IVA inclòs			39.209,01

Montse Charle Torre
Directora Recursos Econòmics i SSGG