

# PLEC PRESCRIPCIONS TÈCNiques (PPT) PER LA LICITACIÓ DEL CONTRACTE D'OBRES DE TREBALLS D'INSTAL·LACIÓ DE NOU PAVIMENT VINÍLIC SOBRE L'EXISTENT DE LA PLANTA SEGONA, FUTUR ESPAI LIDERA, DE L'EDIFICI MEDIATIC (EXP BA 44/24)

## 1. ANTECEDENTS

### Barcelona Activa, l'agència de desenvolupament econòmic i local de l'Ajuntament de Barcelona

Barcelona Activa té com a missió promoure l'ocupació de qualitat, la iniciativa emprenedora, la competitivitat empresarial i la diversificació del teixit productiu, per a assolir un model econòmic sostenible, inclusiu i just.

### Mediatic

L'edifici Mediatic està ubicat al carrer de Roc Boronat, 117 de Barcelona. Aquest singular edifici es troba al cor de districte 22@, simbolitza el potencial de Barcelona al sector audiovisual i de les tecnologies de la informació. Té una planta baixa, exempta de columnes, nou plantes amb 16.000 metres quadrats i dos soterranis.



Barcelona Activa impulsa l'acompanyament a persones emprenedores en sectors estratègics de la ciutat de Barcelona, així com a col·lectius específics com poden ser les dones, programa LIDERA, que s'ubicarà a la planta segona del Mediatic.

## 2. OBJECTE DEL CONTRACTE

### Descripció de l'objecte. Prescripcions Tècniques

El present plec de prescripcions tècniques descriu les necessitats de contractació dels treballs d'instal·lació del nou paviment vinílic a la planta segona de l'edifici Mediatic.

Aquest nou paviment vinílic s'instal·larà sobre el terra tècnic existent, el qual està format per peces de 60x60cm, que inclouen un acabat en linòleum de porus obert, original de l'edifici. L'acabat està força ratllat, tacat i crestejat en les cantonades d'algunes peces.

Només s'actuarà als passadissos i a la sala d'esdeveniments.

El paviment proposat és un **vinílic autoportant** en llosetes de 100x100cm **ALLURA FLEX 0.55 Grigio Concret**, 62513FL1 de Forbo, de 4 mm de gruix, amb fixador Mapei Ultrabond Ecofix al 100 % de la superfície.

Per tal que les zones que conservaran el paviment actual vist estiguin en el millor estat possible, es re-col·locaran les peces amb millor aspecte al passadís, al costat dels ascensors. Les peces més crestejades s'instal·laran als perímetres, dins de les sales, a les zones amb menys visibilitat. Totes les peces que tenen vinils daurats quedaran ocultes sota el nou paviment vinílic.

Les feines inclouran el desplaçament del mobiliari existent i la posterior recol·locació en la mateixa posició.

El mobiliari es desplaçarà dins de la mateixa planta segona, un cop col·locat el vinílic es re-col·locarà el mobiliari a la posició inicial, per continuar canviant la resta de paviment.

Caldrà raspallar la porta batent de fusta de la sala esdeveniments, per a anivellar amb nou acabat de sòl.

### **Condicionants de les feines i obligacions de la contractista.**

Les divisòries existents estan instal·lades sobre el paviment tècnic. Així que el nou paviment vinílic es retallarà i no passarà per sota les mampares.

Caldrà instal·lar perfils de canvi de paviment a les transicions entre el paviment existent i el nou, sota les portes de les sales, i als passadissos que queden a ambdós costats de l'accés.

L'empresa adjudicatària presentarà mostres de perfil de transició, que hauran de ser aprovades per Barcelona Activa.

L'empresa adjudicatària farà servir totes les proteccions individuals i col·lectives necessàries.

Les feines han de ser segures per al personal que ocupa l'edifici.

Les feines del paviment no podran afectar la resta d'activitats de l'edifici i, en conseqüència, s'hauran de poder compaginar pel que fa a sorolls i molèsties, amb preferència per part dels ocupants dels espais propers.

S'hauran de netejar les zones de pas i les àrees de treball, garantint en tot moment les mateixes condicions que hi havien abans de l'inici dels treballs.

Qualsevol proposta de material haurà de ser validada prèviament per Barcelona Activa, presentant en qualsevol cas les fitxes de característiques del producte.

Qualsevol material instal·lat per part de l'empresa licitadora haurà de complir amb la normativa vigent i s'haurà de presentar tots els certificats abans de la signatura del final de les feines.

### **3. LLOC i TERMINIS DE REALITZACIÓ DE LA PRESTACIÓ**

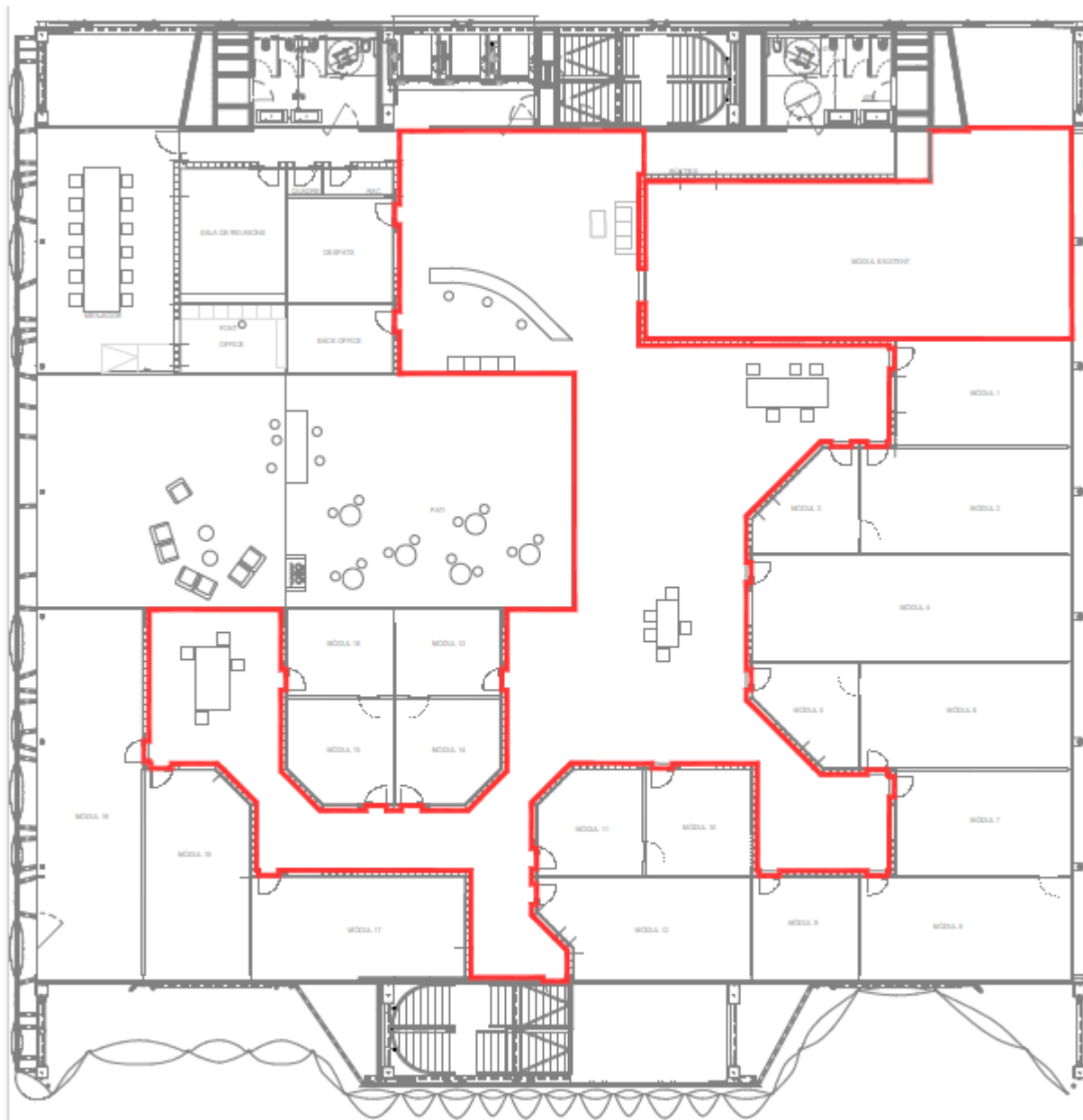
La prestació del servei es realitzarà en el següent equipament de Barcelona Activa: Edifici Mediatic, planta segona, carrer de Roc Boronat, 117, 08018 Barcelona.

L'execució dels treballs es coordinarà amb Barcelona Activa des de la data de signatura del contracte.

Els treballs hauran d'estar executats dins l'any 2024 i en tot cas abans del 15 de desembre del 2024.

### **4. PLÀNOLS**

Plànol en planta segona de l'edifici Mediatic, zona on instal·lar el nou vinílic indicada en vermell:



## 5. FOTOGRAFIES



Fotografia 1: Recepció futur espai Lidera, vist des del nucli d'ascensors.



Fotografia 2: Accés sala esdeveniments.



Fotografia 3: Futura sala esdeveniments.





Fotografia 4 i 5 : Espai comú Lidera





Fotografia 6 i 7 : Passadissos espai Lidera





Fotografia 8 i 9 : Passadissos espai Lidera





Fotografia 10,11 i 12: Passadissos als costats del nucli d'ascensors, sobre els que no s'instal·larà nou vinílic, però sí que es mouran peces verdes en bon estat, i les que tenen vinil daurat es desplaçaran sota la zona de nou vinílic.



Fotografia 13 i 14: detalls terra tècnic.



Fotografia 15: peces malmeses i crestejades.

### **Amidaments i Pressupost en Annex**

Adela Lorenzo Rivera  
Directora de Compres, Serveis Generals i Infraestructures

Barcelona, a data de signatura digital.



## ANNEX

### Amidaments i Pressupost

<i>Codi</i>	<i>Nat</i>	<i>Ut</i>	<i>Resum</i>	<i>CanPres</i>	<i>Preu (€)</i>	<i>ImpPres (€)</i>
<b>01</b>	<b>Capítol</b>					
01.01	Partida	PA	Desplaçament de tot el mobiliari d'oficina per a la realització de treballs. Inclou la recol·locació del mobiliari.			
				1,00	400,00	400,00
01.02	Partida	PA	Intercanvi de lloses verdes i grises en millor estat per ubicar-les a les zones que queden més vistes.			
				1,00	300	300,00
01.03	Partida	m2	Subministrament i instal·lació de paviment vinílic autoportant en lloses de 100x100cm ALLURA FLEX 0.55 Grigio Concret, 62513FL1, de Forbo, de 4 mm de gruix, amb fixador al 100 % de la superfície amb Mapei Ultrabond Ecofix. Inclou increment 9% en concepte de merma. Inclòs el forrat de caixes de connexions elèctriques tipus ackerman.			
				572,25	41,00	23.462,25
01.04	Partida	m2	Subministrament de caixes de paviment vinílic autoportant en lloses de 100x100cm ALLURA FLEX 0.55 Grigio Concret, 62513FL1, de Forbo, per conservar en estoc.			
				6,00	23,45	140,67
01.05	Partida	ml	Subministrament i col·locació de perfil encolat d'alumini acabat mate o goma negra per a passos de porta i trobades amb l'actual paviment. A definir durant l'execució dels treballs.			
				22,00	9,17	201,74
01.06	Partida	ut	Raspallat de porta batent de fusta de la sala esdeveniments, per a anivellar amb nou acabat de sòl.			
				1,00	62,00	62,00
01.07	Partida	PA	Mesures preventives seguretat i salut.			
				1,00	301,00	301,00
01.08	Partida	PA	Gestió residus.			
				1,00	172,00	172,00
01.09	Partida	PA	Neteja obra.			
				1,00	184,80	184,80
<b>Pressupost Execució Material</b>						<b>25.224,46 €</b>
13% Despeses Generals						3.279,18 €
6% Benefici Industrial						1.513,47 €
<b>Pressupost Execució per Contracte</b>						<b>30.017,11 €</b>
IVA 21%						6.303,59 €
<b>Pressupost Execució per Contracte amb IVA inclòs</b>						<b>36.320,70</b>