

# PLEC DE PRESCRIPCIONS TÈCNiques (PPT) PER A LA LICITACIÓ DEL CONTRACTE DE SERVEIS DE DISSENY D'ESTAND, GRAFISME, MUNTATGE I DESMUNTATGE, COORDINACIÓ TÈCNICA, TRANSPORT DE L'ESTAND DE BARCELONA ACTIVA A LA FIRA INTEGRATED SYSTEMS EUROPE (ISE)

## INTRODUCCIÓ

Barcelona Activa, l'agència de desenvolupament econòmic i local de l'Ajuntament de Barcelona, té com a missió promoure l'ocupació de qualitat, la iniciativa emprenedora, la competitivitat empresarial i la diversificació del teixit productiu, per a assolir un model econòmic sostenible, inclusiu i just.

Així doncs, Barcelona Activa, principalment:

- Acompanya la ciutadania durant tot el procés de cerca de feina i millora professional: OCUPACIÓ.
- Dona suport a les persones emprenedores per fer realitat les seves idees de negoci, sigui de forma col·lectiva o individual: EMPRENEDORIA.
- Ajuda les empreses i organitzacions a créixer, connectar-se amb l'ecosistema i consolidar-se amb models socialment sostenibles i responsables: EMPRESES.
- Ofereix formació actual i de qualitat a les persones que busquen feina, volen emprendre o fer créixer la seva empresa, així com formació d'alt contingut tecnològic per a professionals que volen actualitzar-se contínuament o reconvertir-se al sector TIC per augmentar les possibilitats de trobar feina: FORMACIÓ.

En total, Barcelona Activa atén anualment més de 55.000 persones, amb especial focus a i gairebé 7.000 empreses a través dels més de 100 serveis i programes desplegats per tota la ciutat.

## CONTEXT

Cada any, Barcelona Activa participa amb estand propi a fires de temàtiques diverses per tal de donar a conèixer els seus serveis als diferents públics objectius als que s'adreça. Anualment participa en fires internacionals, com el 4YFN en el marc del Mobile World Congress (MWC), o altres més locals com el Biz Barcelona i el Saló de l'Ocupació.

Em aquest context, també participa, juntament amb l'Institut de Cultura de Barcelona i representant la ciutat de Barcelona, en una de les fires més importants i influents del món de la tecnologia audiovisual que se celebra a la ciutat, l'Integrated Systems Europe (ISE).

L'any 2021 va ser el primer any que l'Ajuntament de Barcelona-Barcelona Activa, juntament amb el Clúster de l'Audiovisual de Catalunya, va participar a la fira ISE amb la presència d'un estand institucional que va servir d'aparador per a les empreses de la ciutat relacionades amb l'audiovisual.

L'any 2022, l'Ajuntament de Barcelona – Barcelona Activa va participar-hi per segona vegada, afegint la participació, com a coexpositors, de diferents empreses de Barcelona. Això, per una banda, els va permetre tenir un accés a la fira per presentar els seus productes i/o serveis que d'altra manera no estaria al seu abast i, per altra, va fer possible presentar les polítiques municipals comptant amb una mostra de l'ecosistema empresarial de la ciutat.

Els dos darrers anys, 2023 i 2024, l'Ajuntament de Barcelona-Barcelona Activa, ha incorporat també als seus estands notòries instal·lacions audiovisuals úniques: un túnel immersiu de 50 m<sup>2</sup> que permetia fer un volt per la ciutat sense sortir de la fira o una instal·lació audiovisual de 64 m<sup>2</sup> amb interpretacions del solstici d'hivern sota el prisma de les arts digitals.

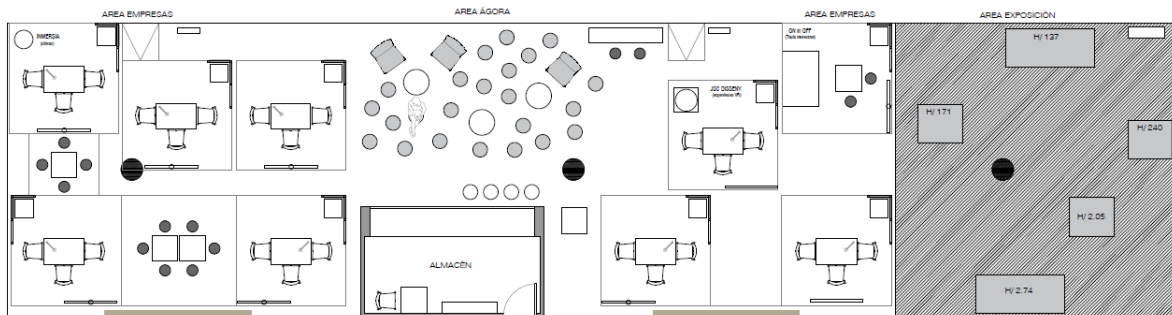
Amb més de 50.000 participants a la passada edició, l'ISE és, després del Mobile World Congress (MWC), el segon esdeveniment més important dels que se celebren regularment a Barcelona.

Atesa la rellevància de l'esdeveniment, tant local com internacional, i el creixent impacte que tindrà sobre l'economia de la ciutat, l'objectiu per a l'edició ISE 2025 és mantenir la presència de la ciutat amb un estand propi i subratllar encara més la complicitat del sector audiovisual de la ciutat.

Com en l'edició anterior, hi participaran com a coexpositores 6 empreses punteres del sector audiovisual de Barcelona però enguany volem que ho facin com si fos un espai de *showroom*, en comptes de petits estands, per tal que puguin mostrar els seus projectes de la forma més atractiva possible.

Adjuntem el render i algunes imatges de l'estand de l'ISE 2024 com a punt de partida però tenint en compte que aquest any els espais han de ser definits de forma diferent.

*\*Veure fitxa tècnica de l'estand i plànols a l'annex 1 d'aquest plec*



Plànol estand ISE 2024



Render estand ISE 2024



Vista general i recepció





Videowall i espai àgora



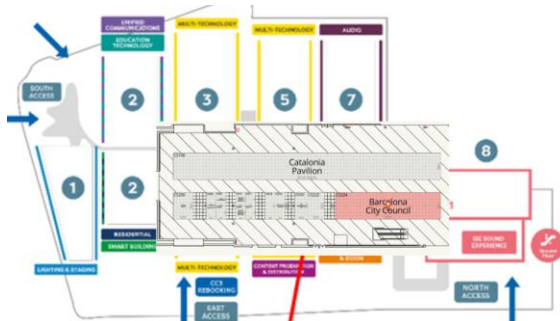
Instal·lació audiovisual

## PARTICIPACIÓ A LA FIRA INTEGRATED SYSTEMS EUROPE (ISE)

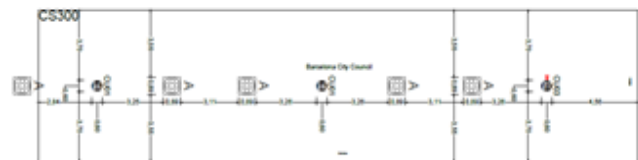
Des dels inicis, l'Ajuntament de Barcelona—Barcelona Activa hi participa en aquesta fira amb un estand de ciutat, l'estand institucional de Barcelona, la ciutat amfitriona de la fira. Un estand que, a més de donar a conèixer els serveis de ciutat, algunes empreses del sector que s'hi allotjaran, busca ser un punt de trobada, presentar el dinamisme del sector i impactar amb elements audiovisuals i tecnològics de primer nivell, tant a través dels projectes audiovisuals de les empreses coexpositores, com amb la instal·lació artística notòria *Beyond the screen*.

ISE 2025 es durà a terme del 4 al 7 de febrer de l'any 2025 al recinte Gran Via de Fira de Barcelona, a l'Hospitalet, oferint una plataforma excepcional per a persones innovadores, inversores i empreses del sector, així com fabricants i proveïdors de sistemes audiovisuals d'alt contingut tecnològic. Per això i per l'impacte d'aquest sector en l'economia de la ciutat de Barcelona, s'ha apostat per tornar a tenir-hi presència en aquesta nova edició amb un estand (CS300) de 256 m2 ubicat exactament al mateix lloc que els darrers dos anys, que és a la zona del passadís de nivell 0 que es troba entre el pavelló firal 6 i el 7, on es troben gran part dels organismes d'àmbit institucional.

L'estand té forma de rectangle de mides 8x32 metres i hi conté 3 columnes.



Plànol ubicació de l'estand



Planta tècnica de l'estand CS300

## OBJECTE I ABAST DE LA LICITACIÓ

Per poder donar resposta a aquesta necessitat, resulta necessària la tramitació d'una licitació dels serveis de disseny d'estand, grafisme, muntatge i desmuntatge, coordinació tècnica, transport de l'estand i instal·lació audiovisual de Barcelona Activa a la Fira Integrated Systems Europe (ISE).

Ateses les característiques tecnològiques de la Fira ISE, és un objectiu en si mateix l'ús de tecnologia audiovisual innovadora, local i de darrera generació.

## CONCEPTUALITZACIÓ I RELAT DE L'ESTAND

L'estand haurà de comptar amb un relat que es comuniqui de forma coherent amb tots els elements de l'espai i permeti posar en valor els atribuits i punts forts del sector audiovisual a Barcelona. Barcelona té diversos punts forts que la converteixen en un atractiu centre per a la inversió i el desenvolupament al sector audiovisual:

- Infraestructures: La ciutat compta amb estudis d'enregistrament d'alta qualitat, instal·lacions per a la producció i una bona connectivitat amb altres centres audiovisuals a Europa.
- Talent creatiu: Barcelona acull nombroses universitats i escoles especialitzades en cinema, televisió i multimèdia, cosa que assegura un flux constant de talent jove i creatiu.
- Cultura i diversitat: La rica cultura i diversitat de la ciutat fomenten la creativitat i la innovació, essencials per a la producció de contingut audiovisual atractiu.
- Esdeveniments i Festivals de rellevància i prestigi internacional: La celebració de festivals internacionals com el Festival de Cinema de Barcelona, l'ISE, el Sònar o el Mobile World Congress atrauen professionals i projectes del sector i faciliten el *networking*.
- Incentius fiscals: Espanya ofereix incentius fiscals per a la producció audiovisual, cosa que pot ser atractiva per a les empreses que busquen maximitzar el seu retorn d'inversió.
- Estil de Vida: La qualitat de vida a Barcelona, el clima, la gastronomia i l'oferta cultural són atractius tant per a empreses com per a professionals que busquen un lloc inspirador per treballar.
- Connexions internacionals: La ubicació de Barcelona com a hub europeu facilita l'accés a mercats internacionals i col·laboracions amb empreses de tot el món.
- Ecosistema tecnològic: La presència d'*startups* i empreses tecnològiques a la ciutat fomenta la innovació en àrees com ara la realitat virtual, l'animació i el contingut digital.

## FUNCIONALITATS I NECESSITATS DE L'ESTAND

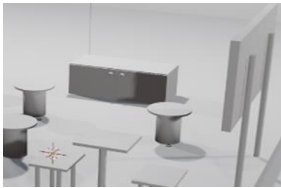
L'estand ha de comptar amb diverses i concretes funcionalitats per poder donar resposta a les necessitats de les institucions i empreses coexpositores durant la Fira ISE. La distribució d'aquestes funcions en l'espai disponible ha de formar part de la proposta, essent possible tant una diferenciació entre elles en espais diferents dins de l'estand o la seva integració (de més d'una funció o ús) en un mateix espai. Els diversos usos i espais són els següents:

- ✓ **Zona de recepció Barcelona Welcome Desk** (4 m<sup>2</sup> aprox.): mostrador ampli amb dos tamborets alts des del qual s'oferirà informació tant de l'activitat del propi estand (institucions, empreses i/o activitats) com de les polítiques i serveis municipals relacionats amb el sector audiovisual i de les indústries creatives. Aquesta zona també haurà de comptar amb una peça de senyalització notòria que presenti les empreses del *showroom* i una pantalla vertical de 55" per incloure-hi l'activitat diària que es farà a la zona àgora de l'estand i altres vídeos.
- ✓ **Peça principal de senyalització de l'estand:** element de senyalització destacat amb la paraula "BARCELONA", el *claim* que es proposi (si s'escau) i el logo de l'Ajuntament de Barcelona per fer visible l'estand i perquè s'identifiqui clarament i a distància, des de tots els angles del pavelló, com a l'estand de la ciutat de Barcelona. Cal tenir en compte que degut a la baixa alçada de la zona firal on es troba l'estand, aquest element no pot ser un *rigging* elevat o similar, així que caldrà buscar altres solucions per aconseguir l'efecte desitjat.
- ✓ **Espai per dur a terme reunions i treball intern** (9-12 m<sup>2</sup> aprox.): per exemple podria ser una taula alta electrificada amb 6 posicions.
- ✓ **Zona Àgora i videowall** (50 m<sup>2</sup> aprox.) per fer presentacions, reunions, *networking* i altres activitats col·lectives. Ha de ser una zona flexible i polivalent amb un aforament per a 20 persones. Aquest espai ha de servir per celebrar activitats i presentacions i, alhora, actuar com a punt de connexió i *networking* de l'ecosistema audiovisual. La pantalla/videowall de leds, de 3,6-4 metres d'amplada per 2 metres d'alçada aproximadament (format 16:9, compatible amb 1920x1080px) ha de ser de ser Full HD i de 1,8 píxels pitch mínim de resolució.
- ✓ **Showroom experiencial de les empreses coexpositores** (100 m<sup>2</sup> aprox.) per demostrar i provar en directe les innovacions i solucions presentades per sis empreses vinculades a Barcelona Activa.

Cadascun dels sis espais ha de ser d'uns 12 m2, tot i que poden variar una mica entre ells en funció de les necessitats de cada projecte. Aquests espais són molt importants i cal distribuir-los ben visibles des del passadís central de la forma més equilibrada i eficient possible, intentant que hi hagi les mínimes diferències en termes de visibilitat, entre una empresa i una altra. Tot i que cada espai serà diferent en funció de la tecnologia-projecte que es presenti, ha d'haver-hi un fil conductor que permeti a la persona visitant passar per totes les experiències. A més, caldrà incloure elements comuns a totes que permetin construir el relat i disseny global de l'estand, així com el logo de cada empresa.

A continuació s'especifica els requeriments tècnics i de mobiliari de cadascun dels sis espais del *showroom*:

**Empresa 1:** proposta d'experiència immersiva RV sobre el Modernisme tenint en compte que Barcelona serà en el 2026 Barcelona Capital Mundial de l'Arquitectura.



Requeriments:

- Un espai d'uns 9-12 m2 per poder realitzar l'experiència immersiva.
- Pantalla de 60'.
- 3-4 tamborets baixos amb punt de connexió a terra per poder carregar les ulleres durant les pauses.
- Pòdium pel portàtil.
- Taula alta electrificada amb 2 tamborets per assessorar.
- Un petit armari amb clau i punt d'endoll per guardar i carregar el material.

Materials que portarà l'empresa però caldrà coordinar-lo i introduir-lo en l'espai:

- 2 o 3 ulleres en funció de l'espai que es disposi.
- Equip tècnic necessari.

**Empresa 2:** Experiència immersiva en el món de l'hàbitat i l'interiorisme (il·luminació,...)

Experiència interactiva sobre el "control de la llum". Simularan una petita cantonada de sala d'estar creant escenes de gestió de la llum amb una peça única de disseny per mostrar com la llum transforma els espais.

Requeriments:

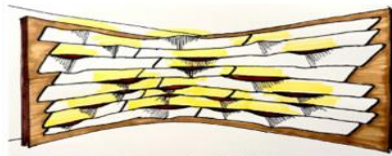
- Un espai d'uns 12 m2 aprox. per reproduir una cantonada simulacre de sala d'estar.
- Supervisió de la butaca i tauleta que proposin per l'espai.
- Relé per gestionar la llum.
- Taula alta electrificada amb 2 tamborets per assessorar.
- Un petit armari amb clau i punt d'endoll per guardar i carregar el material.

Materials que portarà l'empresa però caldrà coordinar-lo i introduir-lo en l'espai:

- Quadre llum.
- La peça-superfície sòlida (*surface*) i translúcida simulant fusta, d'uns 1,70 m d'alçada.



Planta simulació sala d'estar



Perspectiva de la superfície sòlida i translúcida de la peça lumínica

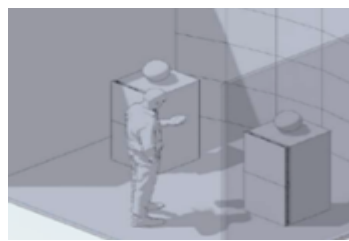
**Empresa 3:** La proposta es una combinació de diferents tecnologies. La idea es que el públic podrà dipositar un producte dels exposats sobre un pòdium (bloc metacrilat de colors) que portarà incrustat uns sensors. Automàticament s'activarà i es podrà gestionar l'audiovisual que es projectarà en pantalla. A més, la pantalla serà tàctil i apareixerà un menú on es podrà interactuar i veure tota la informació, vídeos,... del producte (sector retail, etc.). El sistema es senzill i molt intuïtiu que es pot aplicar el món dels estands, el retail o el disseny d'espais per mostrar diferents productes de les empreses. L'experiència es complementa amb una demostració de RV exhibint tot el potencial de les possibilitats interactives i de recopilació de dades.

#### Requeriments:

- Un punt de llum CTAC 32 trifàsic.
- Espai d'uns 12 m<sup>2</sup>, lo ideal seria format de sala (3x3 metres) o format passadís (4x2 metres).
- Potser caldria una estanteria per exposar els diferents productes.
- Taula alta electrificada amb 2 tamborets per assessorar.
- Un petit armari amb clau i punt d'endoll per guardar i carregar el material.

#### Materials que portarà l'empresa però caldrà coordinar-lo i introduir-lo en l'espai:

- 1, 2 o 3 pantalles, en funció de l'espai, tipus tòtem LED tàctil amb sensors 2D i 3D.
- Tòtems retro il·luminats amb productes exposats.



**Empresa 4:** La proposta és reproduir un mini plató IA Generativa per a la comercialització d'avatars hiperrealistes únics, totalment personalitzats per a marques internacionals importants. Es farà una "demo" en temps real projectant un avatar en un món virtual amb diferents *software*.

#### Requeriments

- Espai d'uns 14 m<sup>2</sup> (ideal seria 4m x 4m), on es posarà una TV i croma amb càmera per fer una "demo" en temps real. Es pot separar en dues zones:
  - Gravació: 2x2 metres aprox. on s'ha de tenir instal·lada una càmera i bona il·luminació.
  - Demo: 3x2 metres aprox. amb 1 o 2 pantalles demo. Una d'elles projectarà diferents vídeos del projecte i una altra pantalla projectarà en temps real l'experiència immersiva.
- Taula alta electrificada amb 2 tamborets per assessorar.
- Un petit armari amb clau i punt d'endoll per guardar i carregar el material.

#### Materials que portarà l'empresa però caldrà coordinar-lo i introduir-lo en l'espai:

- La càmera de vídeo i lona del darrere per fer de croma.
- Focus d'il·luminació.
- 1 o 2 ordinadors.

**Empresa 5:** El projecte consisteix en conèixer un *software* que permet monitoritzar i controlar un rodatge en remot. L'espai serà una carpa o similar on l'interior estarà ambientat com una llar o oficina i des d'on el públic podrà viure de primera mà l'experiència de la plataforma.

#### Requeriments

- Espai d'uns 12 m<sup>2</sup>, carpa de rodatge, sense paret, tipus bombolla de plàstic 3x3 metres que contingui:
  - Dues pantalles de 60'.
  - 5 endolls.
  - Connexió Ethernet (aquesta connexió serà contractada per Barcelona Activa a través del serveis de fira de Barcelona).

- Un petit armari amb clau i punt d'endoll per guardar i carregar el material.
- Taula alta electrificada amb 2 tamborets per assessorar.

Materials que portarà l'empresa però caldrà coordinar-lo i introduir-lo en l'espai:

- Ordinador amb *software* propi



**Empresa 6:** Experiència immersiva que combina art, tecnologia i participació del públic visitant. Mitjançant l'ús d'ulleres VR els visitants podran viure experiències immersives que posen en valor la nostra cultura.

Requeriments:

- Un espai d'uns 9-12 m2 per poder realitzar l'experiència immersiva.
- Una pantalla tv de 60" per mostrar les seves solucions audiovisuals.
- Un punt elèctric amb un lladre de 3 endolls.
- Pòdium pel portàtil.
- 3-4 tamborets baixos amb punt de connexió a terra per poder carregar les ulleres durant les pauses.
- Taula alta electrificada amb 2 tamborets per assessorar.
- Un armari amb clau i punt d'endoll per guardar i carregar el material.

Materials que portarà l'empresa però caldrà coordinar-lo i introduir-lo en l'espai:

- 2 o 3 ulleres VR en funció de l'espai.

- ✓ **Zona de magatzem** de material i **backstage de control tècnic** de l'àgora (15-20 m<sup>2</sup> aprox.): aquestes dues funcions poden concentrar-se en un mateix espai. Disposarà de prestatgeries per poder guardar el material imprescindible pel funcionament de l'estand, guarda-roba, tauleta per posar la cafetera, papereres i d'una taula i cadira per ubicar el punt de control tècnic d'imatge i so de l'estand. Es requereix la presència d'una persona amb funcions tècniques durant força hores continuades i per això és imprescindible garantir el seu confort.
- ✓ **Gran instal·lació audiovisual i artística *Beyond the screen*** (60-70 m<sup>2</sup>): aquesta instal·lació l'aportarà l'Ajuntament de Barcelona, de la mà de l'Institut de Cultura de Barcelona (ICUB), però caldrà coordinar-se amb l'entitat artística pel seu muntatge i reproducció exitosa a l'estand. Així i tot, la instal·lació de la tarima, electrificació, connexions, etc. d'aquesta zona anirà a càrrec de l'empresa adjudicatària d'aquesta licitació.

*Beyond the screen* té l'objectiu de posar en valor el talent creatiu i tecnològic local, connectar-lo amb la indústria i mostrar les fortaleses de Barcelona en aquest sector. Consisteix en una sèrie d'instal·lacions digitals que transcendeixen la pantalla estàndard de dues dimensions per crear obres artístiques tridimensionals (escultures) amb formes notòries. El contingut d'aquestes serà generat en temps real pel públic de l'ISE 2025, tot utilitzant càmeres que transformaran la instal·lació en una sèrie de miralls alterats que crearan interaccions orgàniques dins el flux de persones a l'espai (*veure annex 3*).



**L'ENCÀRREC INCLOU:**

1. **Conceptualització, disseny i relat (*storytelling*) de l'estand.**
2. **Projecte tècnic de l'estand:** plànols tècnics de distribució i imatges 3D durant el procés de treball (3 entregues mínim) i del projecte definitiu.
3. **Muntatge i desmuntatge:** construcció i muntatge de tots els espais i elements necessaris (com poden ser les parets del magatzem, la tarima, moqueta, etc.), instal·lacions elèctriques, il·luminació, etc.
4. **Coordinació tècnica:** gestió, pagament i tramitació dels serveis(\*) de fira, permisos i llicències necessàries per a la instal·lació i funcionament de l'estand; compliment de condicions de seguretat; gestions imprescindibles en les tasques de muntatge i desmuntatge i aquelles que siguin exigides per l'organització de la fira; i comunicació contínua amb la persona de referència de Barcelona Activa sobre l'estat i resolució de les possibles incidències que es puguin produir durant el procés de producció de l'estand i durant els dies de la fira. També caldrà coordinar i facilitar el muntatge de la gran instal·lació audiovisual.  
*(\*) Els serveis de neteja, seguretat i telecomunicacions (wifi) aniran a càrrec de Barcelona Activa; la resta, anirà a càrrec de l'empresa adjudicatària (cànon de muntatge, potència elèctrica, punts d'ancoratge,...).*
5. **Disseny gràfic** aplicat a totes les peces de l'estand (vinils, pantalles, corporis, lones, retolació, etc.).
6. **Audiovisuals:**
  - Muntatge d'un vídeo *loop* que inclogui una cartel·la animada amb el disseny i concepte de l'estand, així com vídeos i altres materials gràfics cedits per Barcelona Activa.
  - Serveis tècnics audiovisuals: servei tècnic/a d'àudio i so tota la jornada (els 3 dies de Fira), 4 micròfons de mà i 2 micròfons de diadema inalàmbrics, altaveus, taula i equips de so, portàtil per carregar les presentacions i vídeos, etc.
  - Realitzar, produir i muntar un vídeo que es mostrarà al videowall i a les xarxes socials i que ha de presentar els punts forts de la Barcelona audiovisual a través de testimonials, equipaments nous com Palo Alto, xifres del sector, etc. *(veure annex 2 amb el darrer vídeo de que disposem).*
7. **Lloguer** o compra del mobiliari i del material tecnològic necessari pel muntatge de totes les diferents zones detallades en els apartats anteriors: àgora, *showroom* d'empreses (exceptuant el material que aportaran les empreses), recepció, etc. Es busca un tipus d'equipaments tecnològics i audiovisuals de màxima qualitat, doncs es tracta d'una fira puntera en aquest aspecte, així com un mobiliari actual, elegant i d'acord amb la personalitat de la ciutat de Barcelona i les característiques de la fira.
8. **Transport** de tots els materials i mobiliari necessaris pel muntatge i desmuntatge de l'estand.

## ANNEXOS

ANNEX 1: fitxa tècnica de l'estand i plànols

ANNEX 2: vídeo de Barcelona

ANNEX 3: logotips de l'Ajuntament de Barcelona i Barcelona Activa

Nadia Quevedo Muñoz

Directora Corporativa de Comunicació i Relacions Institucionals