

# PLEC DE PRESCRIPCIONS TÈCNiques (PPT) PER LA LICITACIÓ DEL CONTRACTE MIXT DE SUBMINISTRAMENT I SERVEIS PER L'ACTUALITZACIÓ DE LA INSTAL·LACIÓ DE DETECCIÓ D'INCENDIS DE LA PLANTA -1 I POSTERIOR CONNEXIÓ A LA CENTRAL DE DETECCIÓ DE LA INCUBADORA DE GLÒRIES

## 1. Antecedents

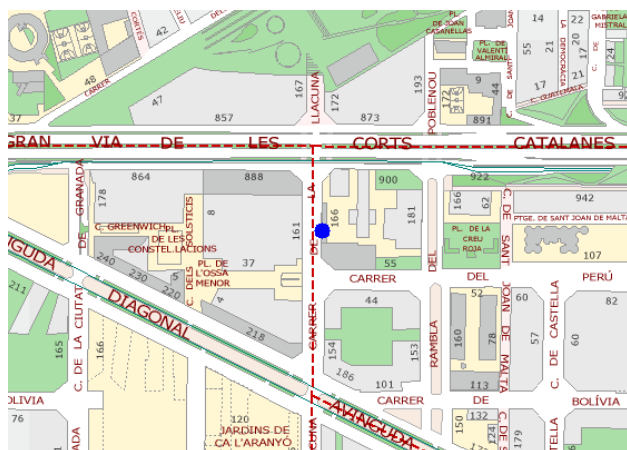
Barcelona Activa té la missió de promoure l'ocupació de qualitat, la iniciativa emprenedora, la competitivitat empresarial i la diversificació del teixit productiu, per a assolir un model econòmic sostenible, inclusiu i just.

### Incubadora de Glòries

Situada al 22@, aquesta incubadora permet la instal·lació d'empreses innovadores de nova creació per un període màxim de tres anys, i disposa de 63 mòduls d'entre 18 i 110 m2. L'equipament té com a objectiu facilitar el futur d'aquestes empreses, tot generant xarxes de cooperació i contribuint a la millora de la seva competitivitat.

L'edifici també acull el Centre de Recursos per Emprendre, un espai amb informació, aules de formació, interactius multimèdia, assessorament expert, Punt d'Assessorament i Inici de Tramitació (PAIT) i continguts per emprendre un negoci.

L'equipament de la Incubadora de Glòries està ubicat en el C/ la Llacuna 162.



## 2. Objecte del contracte

### Descripció

El present Plec tècnic té com objectiu contractar l'actualització dels elements de la instal·lació de detecció d'incendis la planta -1 de la Incubadora de Glòries i posterior connexió a la central de detecció d'incendis general de l'edifici (ubicada en la planta baixa), incloent el subministrament, la instal·lació, la configuració i la posta en marxa de la nova instal·lació i retirada de la instal·lació actual i posterior gestió de residus a abocador autoritzat.

### Situació actual

Actualment, l'edifici de la Incubadora de Glòries disposa de dos centrals de detecció d'incendis comunicades entre elles. En la planta -1, hi ha una central de la marca Plana Fàbrega que cobreix tota la planta, i en la planta baixa hi ha una

central Siemens Sintesco FC2030 que dona servei a les plantes baixa, primera, segona, tercera i coberta. En la mateixa planta -1 hi ha dues centrals d'extinció d'incendis que protegeixen la sala de servidors i l'arxiu definitiu.

Quan es fa fer la reforma en la planta -1, la central que hi havia en l'edifici, Siemens CC1142, no permetia cap tipus d'ampliació pel que es va optar per instal·lar una central addicional que es connectés amb l'existent mitjançant un mòdul de comunicació. L'any 2018 es va substituir la central Siemens CC1142 per la central actual Siemens Sintesco.



Central Plana Fàbrega



Central Siemens Sintesco

## Treballs a executar

El present plec considerat un projecte claus en mà contempla:

- Desmuntatge de la instal·lació existent.
- Muntatge de la nova instal·lació.
- Configuració, programació i posta en marxa per el servei tècnic oficial de Siemens.
- Gestió de residus. Retirada dels elements desmuntats cap a abocador autoritzat.
- Lliurament dels certificats de tots els elements i de posta en marxa de la instal·lació.
- Actualització de plànols en format Autocad.

## Descripció dels treballs

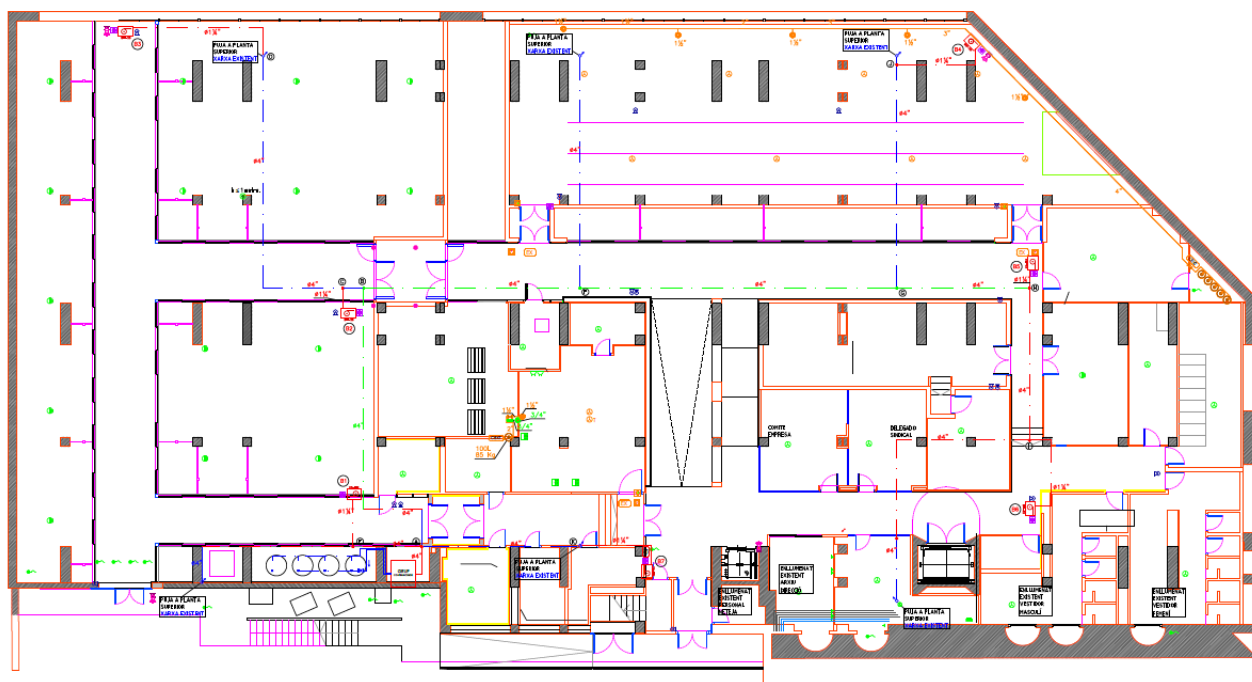
El present plec tècnic contempla la retirada de tota la instal·lació actual de detecció d'incendis (detectors, polsadors, sirenes, central, cablejat, etc.) i la instal·lació dels nous elements que connectaran directament amb la central Siemens Sintesco de tot l'edifici.

Les dues instal·lacions d'extinció automàtica existents a la planta -1, no formen part d'aquest projecte i no es tocarà ni desmuntarà cap element, únicament s'instal·laran uns mòduls de comunicació, mòdul 4E/4S FDCIO222, per connectar les centrals d'extinció amb la central Siemens Sintesco.

La instal·lació de detecció d'incendis que cal desmuntar està formada pels següents elements:

- 1 central de detecció Plana Fàbrega
- 16 detectors tèrmics en ambient
- 16 detectors òptics en ambient
- 4 Sirenes exteriors
- 8 polsadors

El desmuntatge de la instal·lació existent es realitzarà un cop finalitzada la nova instal·lació. La planta no ha de quedar mai desprotegida.



Plànol distribució actual

La nova instal·lació que cal connectar amb la central Siemens Sintesco consta dels següents elements:

- Instal·lació targeta FCL2001 en la actual central FC2030
- 64 detectors en ambient
- 8 polsadors
- 8 Sirenes interiors
- 2 Mòduls de comunicació E/S

El pressupost contempla la instal·lació d'una nova estesa de cablejat, safates i canalitzacions, tanmateix sempre que sigui possible es reaprofitaran les safates i tubs de canalització existents.

Seguint amb la política de fer les instal·lacions el més accessibles possibles, els detectors de fums disposaran d'un led que identificarà l'estat de funcionament de la instal·lació i facilitarà a les persones sordes identificar quan aquest element està actiu. En la mateixa línia, les sirenes disposaran d'un element lluminós que s'encendrà quan aquesta estigui activa (sonant) facilitant a les persones sordes el coneixement del seu estat.



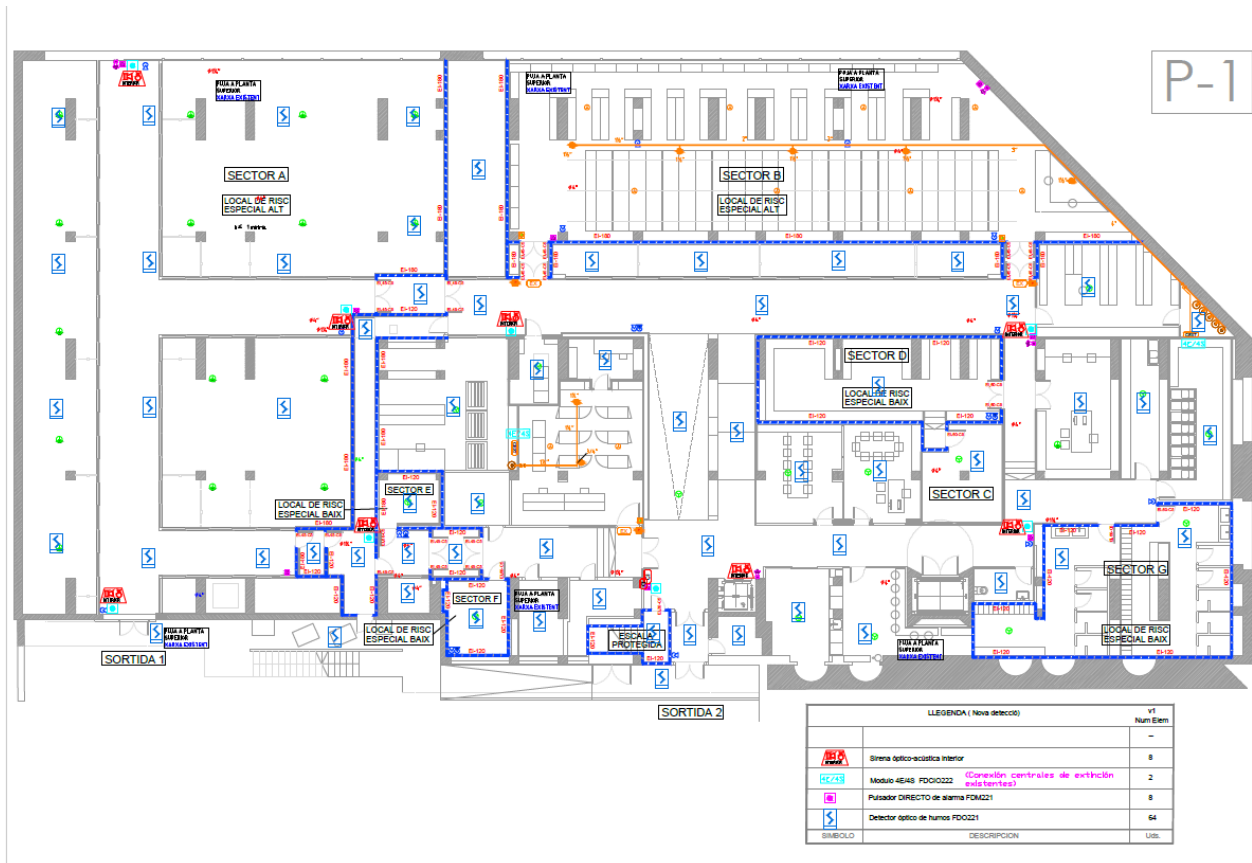
Detector de fum



Sirena amb flax

La configuració, programació i posta en marxa de la nova instal·lació la realitzarà el servei tècnic oficial de Siemens.

La partida d'instal·lació inclou petits repassos amb guix i pintura per deixar els tubs de canalitzacions integrats en el sostre. La pintura ha de ser GRIS OSCURO\_ NCS S-7502-Y.



Plànol nova distribució

Un cop finalitzada la instal·lació caldrà presentar la següent documentació Asbuilt:

- Fitxa tècnica de tots els elements
- Certificats dels elements i posta en marxa de la instal·lació
- Plànols actualitzats en format Autocad
- Documentació corresponent a les gestió de residus
- Llistat amb els contactes de totes les empreses participants en la instal·lació

### **Terminis d'execució**

Inici: 1 de juliol de 2025 o data de la seva formalització si aquesta fos posterior.

- La previsió d'execució un cop realitzada l'acta de replanteig és de 4 setmanes.
- En tot cas, els treballs hauran d'estar totalment finalitzats amb tota la documentació Asbuit lliurada a 31 de desembre de 2025.

Manel Balsells Ortuño  
Responsable de Manteniment

**ANNEX**
**AMIDAMENTS I PRESSUPOST**

POSICIÓ	REFERÈNCIA	QUANTITAT	PREU UNITARI(€)	TOTAL(€)
1	<p>Partida a ma alçada del desmuntatge de la instal·lació de detecció que actualment està muntada en el soterrani, i que té els següents equips:</p> <ul style="list-style-type: none"> <li>- 16 detectors tèrmics en ambient.</li> <li>- 16 detectors òptics en ambient.</li> <li>- 4 Sirenes exteriors.</li> <li>- 8 polsadors.</li> </ul> <p>Transport i gestió de residus a abocador autoritzat</p>	1	1.800,00	1.800,00
2	<p><b>FCL2001-A1</b> Subministrament i instal·lació del Mòdul línies FNet/C-NET FCL2001-A1 per a centrals moduls SINTESO FC2060/FC2030/FC2080 y Cerberus PRO FC723/FC726. Permet 2 llaços i fins a 252 direccions (o dues línies obertes de fins a 32 perifèrics d'acord amb EN54). Permet derivacions en "T". Permet perifèrics compatibles FNet o C-Net (depenent de la central) incloent terminals repetidors integrats i alimentats en laç de detectors. Inclou cablejat, safates, tubs de canalització, petit material, certificació del cablejat si es necessari i elements d'elevació per a la seva correcte instal·lació.</p>	1	1.150,00	1.150,00
3	<p><b>BFDO221TUB</b> Subministrament i instal·lació de BFDO221TUB KIT Detector Siemens FDO221 amb Base Adreçable Sinteso FDB221, i base FDB291 per a acoblament en superfície i cables de secció major 6mm. Adreçament automàtic individual. Comportament de detecció seleccionable i immunitat contra les falses alarmes i contra les interferències electromagnètiques. Indicador de acció visible a 360è. Aïllador contra curtcircuits incorporat. Cablejat amb la central amb cable de dos fils en laç, línia oberta o derivació en T, admet diferents tipus de cable (trenat, apantallat/ no apantallat) T:-25°C a +60 °C, Hum. Rel.95%. Compatibilitat e.m.:50V/m. Certificat CE concorde norma EN54-7 i certificat VdS. Protecció EN60529/IEC529 amb sòcol IP43, amb acoblament de sòcol IP44. Inclou cablejat, safates, tubs de canalització, petit material, certificació del cablejat si es necessari i elements d'elevació per a la seva correcte instal·lació.</p>	64	165,00	10.560,00
4	<p><b>BFDM221-R</b> Subministrament i instal·lació de Kit Polsador d'acció directa Tipo "A" Siemens model BFDM221-R, inclou unitat electrònica model FDME221 i caixa vermella per a muntatge vist en superfície amb clau model FDMH291-R. Polsador direccional compatible amb FNet y CNET. Aïllador incorporat. Grau de protecció IP44, humitat fins a 95%, temperatures d'operació -25 70 °C. Certificat CE concorde a normativa EN54, certificat VDS i LPCB. Inclou cablejat, safates, tubs de canalització, petit material, certificació del cablejat si es necessari i elements d'elevació per a la seva correcte instal·lació.</p>	8	122,00	976,00



5	<p><b>FDS226-RW</b> Subministrament i instal·lació de sirena amb flash de llaç Siemens FDS226-RW , color vermell i flaix blanc. Per a muntatge en paret, comunicació i alimentació mitjançant FCNet / C-Net, Flash color blanc amb 4 nivells diferents d'alarma (High W-3,2-10, Med W 2,4-7,5, Low O-2-6,2 o Indicator (funcionant com a VID)). Sirena amb 16 tons seleccionables i 3 nivells de so, fins 99 DBA. Grau de protecció IP33C (utilitzant FDB226) o IP 65 (utilitzant FDB227). Monitoratge automàtic de funcionament òptic i acústic. Aislador de línia incorporado, certificat EN54-3, EN54-17 y EN54-23. Inclou cablejat, safates, tubs de canalització, petit material, certificació del cablejat si es necessari i elements d'elavació per a la seva correcte instal·lació.</p>	8	210,00	1.680,00
6	<p><b>FDS226-RW</b> Subministrament i instal·lació de base per a muntatge en paret Siemens FDB226-R, d'indicadors FDS224/FDS225/FDS226/FDS227. Color vermell Grau de protecció IP33C. Inclou tot el petit material i elements de d'elavació per a la seva correcte instal·lació.</p>	8	12,00	96,00
7	<p><b>BFDCIO221</b> Subministrament i instal·lació de Kit Mòdul d'una entrada/una sortida BFDCIO221 Inclou un Mòdul d'una entrada FDCIO221 amb la seva caixa FDCH221. Mòdul SIEMENS adreçable amb 1 entrada o contacte vigilada per a notificació d'estats tècnics o per a l'activació d'alarma i una sortida de control amb contacte de relé sense potencial per a l'activació d'equips auxiliars, alimentat pel llaç de control. Pot instal·lar-se en llaços de sistemes SINTESO (FDnet) y CerberusPRO ( C-NET). Aïllador contra curtcircuits incorporat. Inclou caixa model FDCH221. Indicació d'estat a través de LED's. Grau de protecció EN60529/IEC529. IP65. Materials reciclables i respectuosos amb el medi ambient (SN36350). Certificat CE segons EN54 i VDS. Inclou cablejat, safates, tubs de canalització, petit material, certificació del cablejat si es necessari i elements d'elavació per a la seva correcte instal·lació.</p>	2	155,00	310,00
8	Programació i posta en marxa	1	2.150,00	2.150,00
9	Partida a ma alçada de prevenció de riscos laborals d'equips de protecció individuals per l'execució dels treballs	1	600,00	600,00
	<b>TOTAL P.E.M</b>			19.322,00
	Despeses Generals 13%			2.511,86
	Benefici Industrial 6%			1.159,32
	<b>IMPORT NET</b>			<b>22.993,18</b>
	IVA 21%			4.828,57
	<b>TOTAL IMPORT LICITACIÓ</b>			<b>27.821,75</b>