



PLEC DE PRESCRIPCIONS TÈCNIQUES (PPT) PER A L'ADJUDICACIÓ DEL CONTRACTE DE FABRICACIÓ, SUBMINISTRAMENT I INSTAL·LACIÓ DE MOBILIARI, JARDINERIA I IL·LUMINACIÓ DEL PATI DE LA 42 BARCELONA SITUAT A LA PLANTA BAIXA DE L'EDIFICI DEL PARC TECNOLÒGIC DE BARCELONA ACTIVA

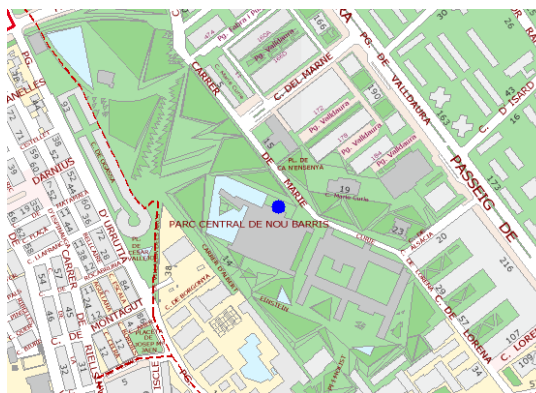
Antecedents

Barcelona Activa té com a missió impulsar la política econòmica i el desenvolupament local per promoure la millora de la qualitat de vida de les ciutadanes i ciutadans de Barcelona a través del foment de l'ocupació, l'impuls de l'emprenedoria i el suport a les empreses, responent a les diferents necessitats de les persones en el seu territori i des de la perspectiva de l'economia plural, que inclou, l'economia social i solidària.

Parc Tecnològic

El Parc Tecnològic, ubicat en el c/ Marie Curie 8 – 14 en el districte de Nou Barris, té 10.000 m² i compta amb la major concentració d'empreses al nord de la ciutat de Barcelona. Ofereix serveis avançats de suport a la innovació, la consolidació i el creixement de les empreses, especialment les tecnològiques i del sector de les enginyeries. A més, inclou l'Ateneu de Fabricació Digital, un espai obert i d'ús públic dotat de maquinària i adreçat tant a la ciutadania com a les persones emprenedores i empreses.

També integra el Cibernàrium Nou Barris, amb formació tecnològica d'iniciació i especialització, i 42 Barcelona, el campus de programació innovador de la Fundació Telefònica.



Plànol ubicació Parc Tecnològic



Edifici Parc Tecnològic

Descripció de l'objecte. Prescripcions tècniques

El present plec de prescripcions tècniques té com a objectiu la fabricació, el subministrament, i la instal·lació de mobiliari, jardineria i il·luminació del pati de la 42 Barcelona situat a la planta baixa de l'edifici del Parc Tecnològic de Barcelona Activa. Totes les feines apareixen detallades al Projecte de Disseny del Pati Interior elaborat per 118 Studio.

Descripció de la instal·lació

L'edifici del Parc Tecnològic està format per tres blocs A, B i C que estan units per dos passadissos (nord i sud).

La intervenció es realitzarà al pati de la planta baixa, de 756 m² (14x54m) i amb un accés des del carrer Albert Einstein s/n de Barcelona.



Aquest pati funciona com l'espai exterior del campus 42Barcelona Fundació Telefònica, que ocupa la planta tant baixa del Bloc A com la del Bloc B. L'espai 42 Barcelona està obert 24 hores al dia, 365 dies a l'any.

Actualment, el pati només té unes taules de pícnic i grans testos de fusta a conservar i desplaçar a la nova posició. Aquest pati se situa sobre un forjat, sota del qual hi ha un parking.

A nivell de planta primera i planta segona, les finestres que donen al pati són d'empreses allotjades als diferents mòduls.

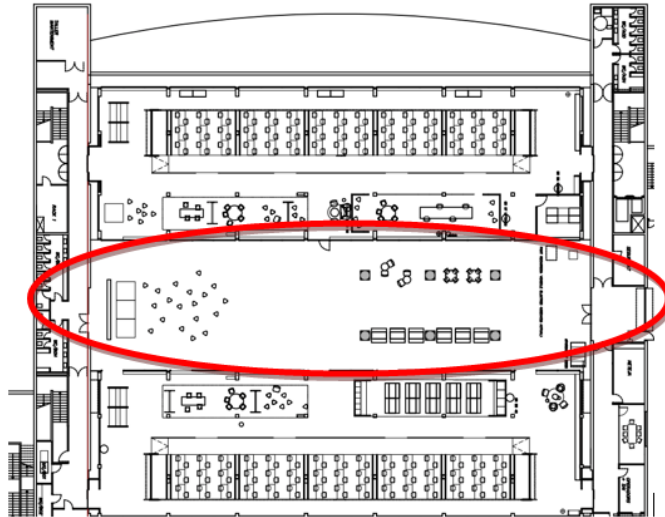


Figura 1. Pati 42 Barcelona, situat a la planta baixa de l'edifici



Figura 2. Entrada al pati i entrada a 42Barcelona per carrer Albert Einstein s/n

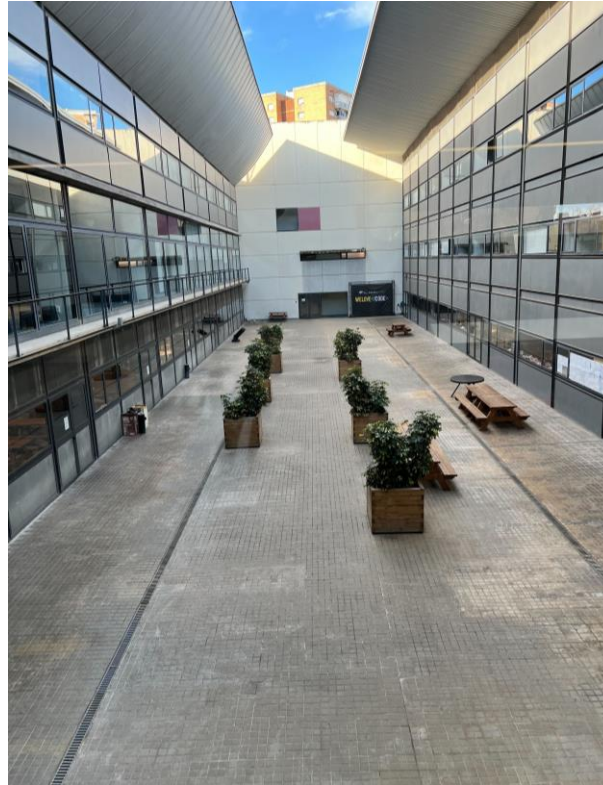


Figura 3. Pati vist des de la planta primera, passadís nord (costat del c/Marie Curie)

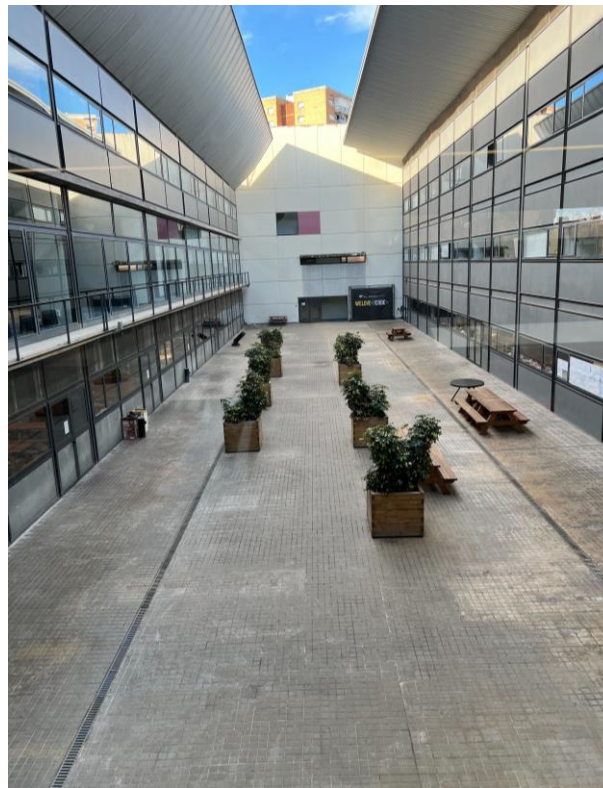


Figura 4. Pati vist des de la planta primera, passadís sud (costat del c/ Albert Einstein)



Condicionants de les feines

L'empresa adjudicatària haurà de complir totes les mesures normatives en matèria de Seguretat i Salut.

Les feines de muntatge de l'interiorisme del pati no podran afectar la resta d'activitats de l'edifici, i en conseqüència s'hauran de poder compaginar pel que fa a sorolls i molèsties, amb preferència per part dels ocupants de les empreses, el personal de Barcelona Activa i els usuaris.

S'hauran de netejar les zones de pas i les àrees de treball, garantint en tot moment les mateixes condicions que hi havien abans de l'inici de les obres.

Tota la instal·lació es realitzarà complint estrictament les normatives vigents que li són aplicables. Tots els equips i accessoris utilitzats durant l'execució de la instal·lació han de disposar del marcat CE.

Lloc de realització de la prestació

La prestació del servei es realitzarà en els següent equipament de Barcelona Activa:

Parc Tecnològic
c/ Marie Curie, 8-14
08042 Barcelona

Montse Charle Torre
Directora de Recursos Econòmics i Serveis Generals