

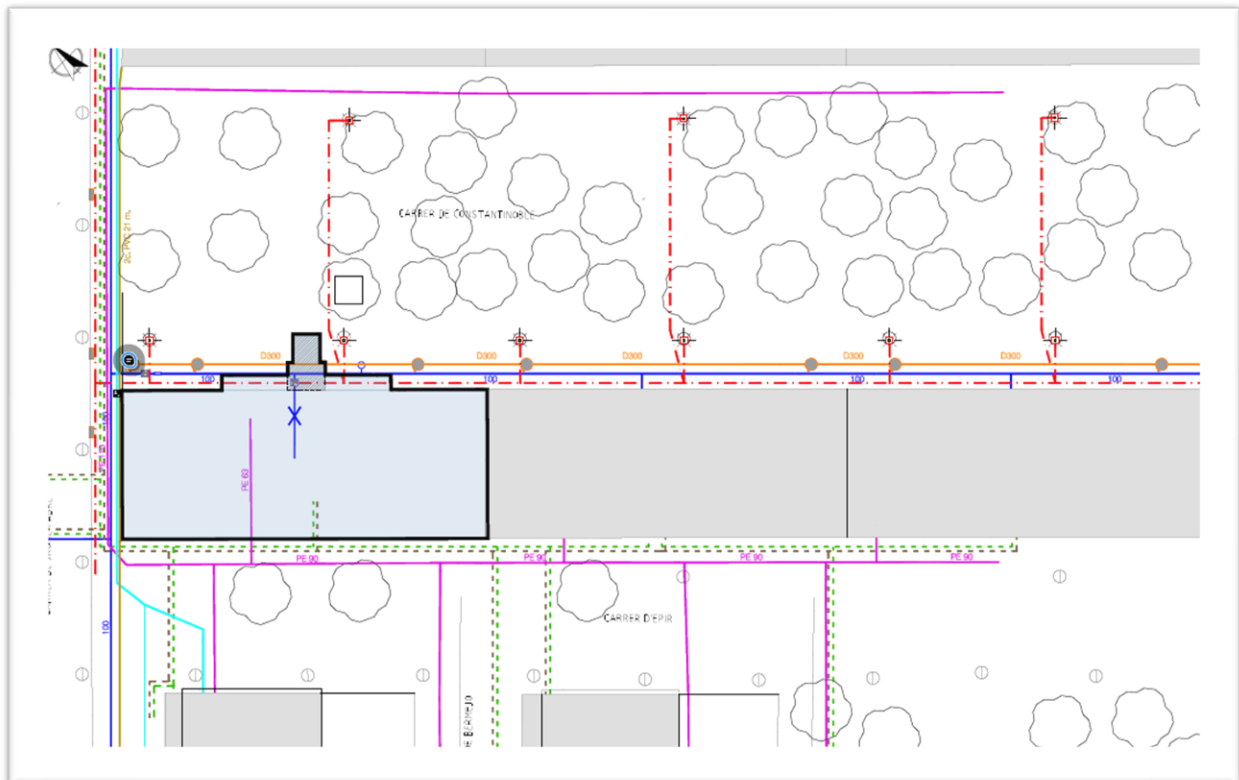


## **ACT25-00003**

### **INFORME DE CONFORMITAT TÈCNICA DEL PROJECTE DE DESVIAMENT DE SERVEIS DEL CARRER CONSTANTINOPLE AFECTATS PER REHABILITACIÓ ENERGÈTICA DE L'EDIFICI SITUAT AL CARRER EPIR 6, DEL DISTRICTE DE SANT MARTÍ**

El present projecte té com a objectiu el desviament d'aquells serveis existents a la via pública, a la zona on es col·locarà l'ascensor exterior a l'edifici del carrer Epir, 6.

Per tal de desviar tots els serveis necessaris per dur a terme l'obra de rehabilitació energètica de l'edifici, s'han de realitzar canalitzacions que afecten al paviment de via pública.



#### **1. Àmbit del projecte**

Pel que fa a l'àmbit competencial del Districte, es llisten alguns aspectes a tenir en compte:



Especificacions generals:

- Districte Sant Martí haurà d'estar informat de canvis substancials que es produeixin en el projecte arran de les valoracions de la resta de REP. Qualsevol canvi en la configuració de l'espai, en l'afectació d'usos o que modifiqui les solucions constructives d'aquells elements que siguin de competència del districte, s'hauran d'informar i validar abans d'iniciar les obres.
- Durant l'obra caldrà garantir l'enllumenat adient per no crear zones fosques en la zona de pas de vianants.
- Tant el disseny com l'execució els diferents elements que conformen la urbanització han de garantir la durabilitat, el fàcil manteniment i la protecció contra actes vandàlics.
- D'acord amb la situació actual, Districte mantindrà aquells paviments de vorera assimilables a les solucions indicades al Plec Tècnic de Pavimentació actual: paviments durs sobre base de formigó i terra compactada, inclosos els escocells, vorades i guals dins el mateix àmbit d'actuació.
- No es mantindran zones enjardinades, paviments granulars, mobiliari, jocs, ni elements de tancament de parterres.

Especificacions particulars:

- El paquet de ferm de les voreres, incloent vorades i paviment de panots, el manteniment de les quals és competència de Districte actualment, hauran de donar compliment al Plec Tècnic de Pavimentació de l'Ajuntament de Barcelona, 2017.
- D'acord amb la normativa vigent, i en especial a la Orden TMA/851/2021, els paviments emprats hauran de ser durs, estables i complir l'exigència davant el lliscament per a zones exteriors establerta al DBSUA del CTE. No presentaran peces ni elements solts. La seva col·locació assegurarà la seva continuïtat i la inexistència de ressalts d'alçada superior als 4mm, i la seva textura serà diferent de la dels paviments tàctils indicadors. Entre d'altres, caldrà verificar el no lliscament dels panots llisos i les peces de granit.
- És molt important en obra ajustar les tapes, escocells i embornals, en el moment d'arribar al paviment i no abans.
- No seran admissibles peces de paviment inferiors a 3cm de gruix, peces en forma de "L", ni peces irregulars, excepte en entrega de façanes.

**Pel que fa referència al propi PROJECTE DE DESVIAMENT DE SERVEIS, una vegada s'ha examinat aquest, s'especifica:**

1. La construcció de les rases per el desviament de serveis en la via pública implicarà la reposició del paviment.
2. Cal reposar les rases amb el mateix tipus de paviment a l'existent.
3. En els amidaments i pressupost, en el capítol de paviments, s'han considerat que es col·loquen les peces amb morter (1:0,5:4), el qual correspon a M10, i s'han de col·locar amb morter M-15, tal i com s'especifica en el plec tècnic de pavimentació. Cal que es rectifiqui els tipus de morter que es contempla en projecte.



4. En els amidaments i pressupost, en el capítol de paviments, s'han considerat que es col·loquen les peces de gual amb morter. Dins el plec tècnic de pavimentació es recomana col·locar les rigoles, guals i vorades directament sobre la base de formigó fresc, per tant no considerem bona pràctica col·locar les peces de gual o similar amb morter. Cal rectificar aquesta definició i realitzar les feines a obra sobre formigó fresc.

Cal que aquestes consideracions quedin reflectides i unificades a la memòria, plànols (detalls) i pressupost.

## **CONCLUSIONS**

L'informe del present projecte es considera **favorable amb observacions o condicions a aplicar durant la fase de projecte (C)**.

Totes les observacions anteriors s'hauran de tenir en compte i les possibles omissions o deficiències no detectades no eximeixen del seu compliment i es supliran amb remissió a normativa vigent en cada cas.

Barcelona, 8 d'abril de 2025

Cristina Murcia Roig  
*Tècnica Via Pública*

Sergio Zumaquero Rodriguez  
*Cap de Projectes de la Via Pública*

Diana Vovelle Casas  
*Cap del Departament d'Obres i Manteniment*

Vist-i-plau  
Joan Carles Altamirano Delgado  
*Director de Serveis de Llicències i Espai Públic*